



# HUNSA HOLIDAY

## บริษัท หรรษา ฮอลิเดย์ จำกัด



โทร 011-07793

39/66 ซอยเคหะร่มเกล้า 82 ราชบุรีพัฒนา สะพานสูง กรุงเทพมหานคร 10240

✉ hunsaholiday@hotmail.com ☎ 081-828-8519

☎ 0818288519

# โอซาก้า โตยาม่า

CXJKIX14

6วัน  
4คืน



### เช็किनภูมิภาคซุบุ โตยาม่า ชมวิวเทือกเขาเจแปนแอลป์

### สัมผัสความอลังการงานประดับไฟ นานาเนโนะ ซาโตะ

### ถ่ายรูป สตาร์บิค สดน้ำรักที่ คินซุชิ พาร์ค เยือนจุดชมวิวดุจดึง โตยาม่า ช้อปปิ้งชินไซซาชิ



✈ **คอนเฟิร์ม** ออกเดินทาง ✈  
**ทุกพีเรียด 2 ท่านขึ้นไป**

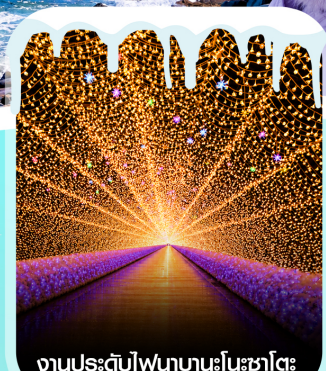
**2 - 7 ธันวาคม 2569**  
**9 - 14 ธันวาคม 2569**

ราคาเพียง

# 39,899



เขายั้งอามาฮาราชิ



งานประดับไฟนานาเนโนะซาโตะ



สวนสาธารณะคินซุชิ พาร์ค

ไอโสกทั้งหมด



- ที่พัก 1 คืน
- อาหาร 12 มื้อ
- เที่ยวบินไป-กลับ
- FREE! กระเป๋าผ้า
- FREE! น้ำดื่ม



เชิเตาบุ ซาซู สีสึญี่ปุ่น

SCAN ME

โอซาก้า-เกียวโต-ชิราคาวะโกะ-โตยาม่า-ปราสาทโตยาม่า-วัดนินเซนจิ-ชมงานประดับไฟ-ช้อปปิ้งชินไซซาชิ

CXJKIX14

# โอซาก้า ไทยาม่า

6วัน  
4คืนบินดิ๊ก  
กลับเข้า

เช็คอินภูมิภาคซุบุ ไทยาม่า ชมวิวเทือกเขาเจแปนแอลป์

สัมผัสความอลังการงานประดับไฟ นาบานะโนะ ซาโตะ

ถ่ายรูป สตาร์บัค สดน้ำร้อนที่ คันซุย พาร์ค เยือนจุดชมวิวยุคปัง ไทยาม่า ช้อปปิ้งชินไซบาชิ

ชายฝั่งอามาฮาราชิ

งานประดับไฟนาบานะโนะซาโตะ

สวนสาธารณะคันซุย พาร์ค

✈️ คอนเฟิร์มออกเดินทาง  
ทุกพีเรียด 2 ท่านขึ้นไป

2 - 7 ธันวาคม 2569  
9 - 14 ธันวาคม 2569

ราคาเพียง  
**39,899**

SCAN ME

ฟรี! ที่พักรวม 1 คืน  
ฟรี! อาหารเช้า 12 มื้อ  
ฟรี! อาหารเช้า 1 มื้อ  
ฟรี! อาหารเช้า 1 มื้อ  
ฟรี! น้ำดื่ม

เมนูพิเศษ  
เชิเตฮากุ ซาซุ สไตล์ญี่ปุ่น

โอซาก้า-เกียวโต-ชิราคาวะโกะ-ไทยาม่า-ปราสาทไทยาม่า-วัดนันเซนจิ-ชมงานประดับไฟ-ช้อปปิ้งชินไซบาชิ

- ✓ เช็คอินจุดถ่ายรูปยอดฮิต Amazing Toyama ชมความอลังการ ปราสาทไทยาม่า(ด้านนอก)
- ✓ สัมผัสบรรยากาศชิวิตที่ สตาร์บัคส์ ไทยาม่า คันซุย พาร์ค, ชายฝั่งอามาฮาราชิ
- ✓ ตื่นตาตื่นใจไปกับงานประดับไฟนาบานา โนะ ซาโตะ
- ✓ ชมความงาม หมู่บ้านมรดกโลกชิราคาวะโกะ, ขอพรศาลเจ้าเฮอัน, วัดนันเซนจิ
- ✓ ช้อปปิ้งจุใจ ชินไซบาชิ , ถนนช้อปปิ้งโซกาวะ
- ✓ อิ่มอร่อยกับเมนูพิเศษ!! เชิเตฮากุ ซาซุ สไตล์ญี่ปุ่น
- ✓ พักโรงแรม เมืองนาโกย่า 1 คืน / พักเมืองกิฟุ 1 คืน / พักไทยาม่า 1 คืน / พักโอซาก้า 1 คืน
- ✓ แลมฟรีถุงผ้าช้อปปิ้ง ท่านละ 1 ใบ / น้ำดื่มวันละ 1 ขวด/คน
- ✓ บินดิ๊ก - กลับเข้า (บริการอาหารร้อนบนเครื่องไป-กลับ และ น้ำหนัก 20 กก./ท่าน)

กำหนดการเดินทาง เดือน ธันวาคม 2569



Check in Japan  
**CXJKIX14**  
 โอซาก้า โตเกียว ทาคายาม่า  
 เที่ยวบินไปมีอิสระ: 6วัน 4คืน



เส้นทางการบิน	เที่ยวบิน	เวลาออก-เวลาถึง	ระยะเวลาเดินทางโดยประมาณ
ดอนเมือง-โอซาก้า (DMK-KIX)	XJ612	01.15-08.40	5 ชั่วโมง 25 นาที เวลาที่ญี่ปุ่นเร็วกว่าที่ไทย 2 ชม.
โอซาก้า-ดอนเมือง (KIX-DMK)	XJ613	09.55-14.20	5 ชั่วโมง 35 นาที

กรณีลูกค้ามีซื้อตั๋วภายในประเทศ กรุณาสอบถามคอนเฟิร์มตารางการบินกับทางเจ้าหน้าที่อีกครั้ง  
 เที่ยวบิน, ราคาตั๋วและรายการอาจมีการเปลี่ยนแปลงได้ตามความเหมาะสม โดยมีต้องแจ้งให้ ทราบล่วงหน้า

วันที่	รายการท่องเที่ยว	รายละเอียดอาหาร (12 มื้อ)			โรงแรมที่พัก หรือเทียบเท่า
		เช้า	เที่ยง	เย็น	
1	สนามบินดอนเมือง (21.30 น.) XJ612 DMK-KIX (01.15-08.40)	-	-	-	✈️ **บริการเช็ทอาหารและน้ำดื่มบนเครื่อง**
2	สนามบินคันไซ - เมืองเกียวโต - วัดนันเซ็นจิ - งานประดับไฟ นาบานะ โนะ ซาโตะ	-	☑️ เมนูเช็ท ซาซู ซาซู สโตร์ญี่ปุ่น	☑️	NAGOYA WASHINGTON HOTEL (หรือเทียบเท่า)
3	เมืองกิฟุ - หมู่บ้านมรดกโลกชิราคาวะโกะ - เมืองโทยาม่า - ปราสาทโทยาม่า(ด้านนอก) - AMAZING TOYAMA - ถนนช้อปปิ้งโซกาเวะ	☑️	☑️	X	APA HOTEL TOYAMA (หรือเทียบเท่า)
4	สตาร์บัคส์ โทยาม่า คันซุย พาร์ค - สะพานเท็นมง - ชายฝั่งอามาฮาราชิ	☑️	☑️	☑️	HOTEL KOYO GIFU (หรือเทียบเท่า)
5	ศาลเจ้าเฮอัน - เรียนรู้พิธีชงชาสไตล์ญี่ปุ่น - ช้อปปิ้งย่าน ชินไซบาชิ	☑️	☑️	X	HOTEL B SUITES KUROMON (หรือเทียบเท่า)
6	สนามบินนานาชาติคันไซ- สนามบินดอนเมือง (กรุงเทพฯ) XJ613 KIX-DMK (09.55-14.20)	☑️	-	-	✈️ **บริการเช็ทอาหารและน้ำดื่มบนเครื่อง**

วันแรก นัดพบ ณ สนามบินดอนเมือง

23:00 น. คณะพร้อมกัน ณ สนามบินดอนเมือง อาคารผู้โดยสารระหว่างประเทศ เคาน์เตอร์สายการบิน THAI AIR ASIA X โดยมีเจ้าหน้าที่คอยให้การต้อนรับและอำนวยความสะดวกในการเช็คอิน



วันที่สอง สนามบินคันไซ - เมืองเกียวโต - วัดนันเซ็นจิ - งานประดับไฟนาบาระ โนะ ซาโตะ

☺ (-/อาหารเที่ยง/อาหารเย็น)

01.15 น. นำท่านเดินทางสู่ เมืองอิชูมิซาโนะ โดยสายการบิน THAI AIR ASIA X (XJ) เที่ยวบินที่ XJ612

**มีบริการอาหารเช็ดบนเครื่องบิน+น้ำดื่ม (1) \*\*หากเป็นราคาโปรโมชั่นจะไม่มีบริการอาหารบนเครื่องทั้งไป-กลับ\*\***

**\*\*ใช้เวลาเดินทางโดยประมาณ 6 ชั่วโมง เวลาท้องถิ่นประเทศญี่ปุ่นเร็วกว่าประเทศไทย 2 ชั่วโมง กรุณาปรับเปลี่ยนนาฬิกาของท่าน เพื่อความสะดวกต่อการนัดหมาย\*\***

08.40 น. เดินทางถึงสนามบินนานาชาติคันไซ ประเทศญี่ปุ่น หลังจากผ่านพิธีตรวจคนเข้าเมืองและศุลกากรแล้ว นำท่านขึ้นรถโค้ชรับอากาศ เดินทางรับประทานอาหารเช้า

เที่ยง รับประทานอาหารเที่ยง ณ ภัตตาคาร (2) **เมนูเซ็ทซาบู สไตล์ญี่ปุ่น**

หลังรับประทานอาหารเช้าท่านเดินทางไปยัง **วัดนันเซ็นจิ** เป็นวัดพุทธนิกายเซน ตั้งอยู่ที่เกียวโต ล้อมรอบด้วยทิวทัศน์ของภูเขาที่สวยงาม ภายในเต็มไปด้วยวัดย่อยหลายแห่ง ภายหลังในปี ค.ศ. 1597 รัฐบาลได้ริเริ่มระดมทุน พร้อมทั้งจัดทำแผนผังของวัด ภายในวัดนี้จะแบ่งออกเป็นหลายโซนย่อยๆ รวมถึงสะพาน **นันเซ็นจิ ชูโยโรคาคุ** หรือ สะพานส่งน้ำ เป็นสะพานคลองส่งน้ำจากทะเลสาบบิวะ (Lake Biwa) ไปยังเมืองเกียวโต เพื่อนำไปใช้ประโยชน์ต่างๆ สะพานแห่งนี้ตั้งอยู่ภายในวัดนันเซ็นจิ มีลักษณะคล้ายซุ้มประตูอิฐสีแดงที่ผสมผสานเข้ากับเสน่ห์ของสิ่งปลูกสร้างแบบโบราณ สไตล์



โรมันที่สร้างขึ้นอย่างวิจิตรบรรจงในช่วงปลายศตวรรษที่ 19 ตั้งอยู่ท่ามกลางต้นไม้ใหญ่ล้อมรอบ ซึ่งเป็นไฮไลท์ของวัดแห่งนี้ (ไม่รวมค่าผ่านขึ้นประตูชั้นมงและสวนโอโจ)

จากนั้น นำท่านสู่ งานประดับไฟนาบานะ โนะ ซาโตะ (Nabana no Sato) อาณาจักรแห่งมวลบุปผาและแสงสีสุดตระการตาในจังหวัดมิเอะ ประเทศญี่ปุ่น ที่จะทำให้คุณรู้สึกเหมือนหลุดเข้าไปในโลกแห่งเทพนิยาย ด้วยสวนดอกไม้ขนาดใหญ่ที่มาที่ผลัดเปลี่ยนความสวยงามไปตามฤดูกาล โดยมีไฮไลท์อยู่ที่ "อุโมงค์ไฟ" (Tunnel of Light) ยาวนับร้อยเมตรที่ส่องสว่างระยิบระยับด้วยดวงไฟนับล้านดวงในช่วงเทศกาลประดับไฟฤดูหนาว ซึ่งถือเป็นหนึ่งในงานจัดแสดงแสงสีที่ใหญ่และสวยงามที่สุดในญี่ปุ่น นอกจากนี้ยังมี "Begonia Garden" สวนเรือนกระจกที่รวบรวมดอกเบโกเนียหลากสายพันธุ์ไว้อย่างอลังการ และหอชมวิวกีฬาที่ "Island Fuji" ที่จะพาคุณขึ้นไปสัมผัสทัศนียภาพความงามจากมุมสูงแบบ 360 องศา ทำให้ที่นี่เป็นจุดหมายปลายทางที่มอบความประทับใจและความโรแมนติกให้แก่ผู้มาเยือนได้ตลอดทั้งปี



ค่า รับประทานอาหารค่ำ ณ นาบานะ โนะ ซาโตะ (คูปองแทนเงินสดท่านละ 1,000 เยน) (3)  
นำท่านเข้าสู่ที่พัก NAGOYA WASHINGTON HOTEL หรือเทียบเท่า

วันที่สาม เมืองกิฟุ - หมู่บ้านมรดกโลกชิราคาวะโกะ - เมืองโทยาม่า - ปราสาทโทยาม่า(ด้านนอก) - จุดถ่ายรูป AMAZING TOYAMA - ถนนช้อปปิ้งโซกาว่า ☉ (อาหารเช้า/อาหารเที่ยง/-)

เช้า รับประทานอาหารเช้า ณ โรงแรม (4)  
หลังรับประทานอาหารเช้านำท่านเดินทางสู่ เมืองกิฟุ เพื่อไปยัง หมู่บ้านมรดกโลกชิราคาวะโกะ (Shirakawago) หมู่บ้านแห่งนี้ ตั้งอยู่ในหุบเขาสูงห่างไกลความเจริญ ทำให้ยังรักษาขนบธรรมเนียม ประเพณีอันดั้งเดิมไว้ได้อย่างสมบูรณ์ และเป็นหมู่บ้านที่มีรูปร่างแปลกตาติดอันดับ ซึ่งได้ชื่อว่าเป็น The most beautiful village in Japan โดยมีบ้านทรงแบบ "กัสโซสึคุริ" ซึ่งเป็นบ้านชาวนาโบราณที่มีอายุมากกว่า 250 ปี คำว่า กัสโซ มีความหมายว่า พนมมือ ซึ่งคล้ายกับรูปแบบของบ้านที่มีหลังคามุงด้วยฟางข้าวที่ทำมุมชันถึง 60 องศา ราวกับสองมือที่ประนมเข้าหากัน ตัวบ้านมีความยาวประมาณ 18 เมตร กว้าง 10 เมตร ทั้งหลังถูกสร้างขึ้นโดยไม่ใช้ตะปู ภายหลังในปี 1995 ได้รับการตั้งขึ้นเป็นมรดกโลก ให้ท่านอิสระเก็บภาพและเดินชมตามอัธยาศัย

เที่ยง รับประทานอาหารเที่ยง ณ ภัตตาคาร (5)



หมู่บ้านบรอกโลกชิราคาวาโกะ

**\*\* การตกและความหนาของหิมะขึ้นอยู่กับสภาพอากาศ\*\***

หลังจากรับประทานอาหารเที่ยง นำท่านเปลี่ยนบรรยากาศเข้าสู่ เมืองโทยาม่า เป็นเมืองที่มีเสน่ห์จากการผสมผสานระหว่างธรรมชาติและวัฒนธรรมได้อย่างลงตัว โดยมีฉากหลังเป็นเทือกเขาแอลป์ญี่ปุ่นอันยิ่งใหญ่ และมีชื่อเสียงด้านอาหารทะเลสดจากอ่าวโทยาม่า ซึ่งได้รับการยกย่องว่าเป็นหนึ่งในอ่าวที่อุดมสมบูรณ์ของญี่ปุ่น บรรยากาศภายในเมืองมีความสะอาด เป็นระเบียบ และเงียบสงบ สะท้อนวิถีชีวิตแบบญี่ปุ่นท้องถิ่นได้อย่างชัดเจน ภายในเมืองยังมีเส้นทางรถรางที่เป็นเอกลักษณ์ วิ่งผ่านย่านสำคัญต่าง ๆ เพิ่มเสน่ห์ให้กับทัศนียภาพของเมืองได้อย่างลงตัว นำท่านเดินทางไปที่ปราสาทโทยามะ Toyama Castle (ด้านนอก) แลนด์มาร์คทางประวัติศาสตร์อันเป็นสัญลักษณ์ของเมือง โดยนำท่านชมความสวยงามทางสถาปัตยกรรม ซึ่งโดดเด่นด้วยกำแพงหินสีขาวสะอาดตัดกับสีเขียวของสวนสวยรอบตัวปราสาท ท่านจะได้ชื่นชมความวิจิตรของป้อมปราการที่สะท้อนเงาบนผิวน้ำในคูเมืองอย่างงดงาม พร้อมเดินเล่นถ่ายภาพปราสาทจากสวนสาธารณะที่ล้อมรอบปราสาทโทยาม่า ภายในพื้นที่มีทั้งคูน้ํา แนวต้นไม้ และพื้นที่สีเขียวที่จัดไว้อย่างเป็นระเบียบ บริเวณสวนสามารถมองเห็นตัวปราสาทสีขาวที่ตั้งโดดเด่นอยู่ท่ามกลางทัศนียภาพโดยรอบได้อย่างสวยงาม ซึ่งในแต่ละฤดูกาลจะมอบบรรยากาศที่แตกต่างกันไป มอบความรู้สึกสงบและอึมเอมไปกับเรื่องราวในอดีตที่ยังคงได้รับการรักษาไว้อย่างสมบูรณ์ท่ามกลางความทันสมัยของเมืองโทยามะ พร้อมทั้งให้ท่านได้ถ่ายรูปกับจุดไฮไลต์ภายในสวน Amazing Toyama จุดที่ท่านจะสามารถมองเห็นปราสาทโทยาม่าได้อย่างสวยงามตระการตา



ปราสาทโทยาม่า

AMAZING TOYAMA

สมควรเวลา พาท่านเช็คอินที่ ถนนช้อปปิ้งโซกาวะ (Sogawa Dori Shopping Street) ย่านช้อปปิ้งที่มีชื่อเสียงในเมืองโทยาม่า โดยเป็นถนนคนเดินในร่มที่เต็มไปด้วยชีวิตชีวา ยาวเรียงรายไปด้วยร้านค้ามากมายตั้งแต่เครื่องประดับ อัญมณี เครื่องแต่งกายแบรนด์ดัง ไปจนถึงร้านอาหารท้องถิ่นและคาเฟ่สุดชิค ให้ท่านได้เพลิดเพลินกับการเลือกซื้อของฝาก คุณภาพดีและสัมผัสไลฟ์สไตล์ของชาวเมืองอย่างใกล้ชิด ท่ามกลางโครงสร้างหลังคาโดมกระจกที่โปร่งสบาย ทำให้สามารถเดินช้อปปิ้งได้อย่างสนุกสนานในทุกสภาพอากาศ มอบประสบการณ์การพักผ่อนใจกลางเมืองที่ครบครันทั้งความบันเทิงและความสะดวกสบาย



คำ อีสระรับประทานอาหารค่ำตามอัธยาศัย  
นำท่านเข้าสู่ที่พัก APA HOTEL TOYAMA หรือเทียบเท่า

วันที่สี่ สตาร์บัคส์ โทยาม่า คันซุย พาร์ค - สะพานเท็นมง - ชายฝั่งอามาฮาราชิ  
☉ (อาหารเช้า/อาหารเที่ยง/อาหารเย็น)

เช้า รับประทานอาหารเช้า ณ โรงแรม (6)  
หลังรับประทานอาหารเช้า จากนั้นนำท่านเดินทางไปยัง Starbucks Coffee สาขา Toyama Kansui Park ซึ่งได้รับการยกย่องว่าเป็นหนึ่งในสาขาที่สวยงามที่สุดในโลก ด้วยดีไซน์กระจกใสรอบด้านแบบ 360 องศาที่เปิดรับวิวทิวทัศน์ของสะพานเท็นมงและผืนน้ำสีฟ้าครามได้อย่างเต็มตา ให้ท่านได้ผ่อนคลายกับการจิบเครื่องดื่มรสเลิศท่ามกลางบรรยากาศสุดชิลล์ ไม่ว่าจะเดินเล่นรับลมบนสนามหญ้าสีเขียวขจีหรือนั่งชมวิวพระอาทิตย์ตกดินที่สะท้อนเงาในน้ำ สวนแห่งนี้ก็นับเป็นจุด



**\*\*การมองเห็นวิวเขาทาเตยาม่าขึ้นอยู่กับสภาพอากาศและการเปิดของท้องฟ้า\*\***

พักผ่อนที่มอบประสบการณ์อันรื่นรมย์และเป็นมุมถ่ายรูปที่สวยงามในทุกฤดูกาล ภายในบริเวณยังมีมุมถ่ายรูปที่ฮิตไม่ต่างกัน คือ สะพานเท็นมง (Tenmon Bridge) สัญลักษณ์อันโดดเด่นประจำสวนที่ทอดข้ามลำคลองอย่างสง่างาม โดยหอคอยทั้งสองฝั่งของสะพานเชื่อมต่อกันด้วย "ด้ายแดงแห่งโชคชะตา" ซึ่งเป็นสื่อรักตามความเชื่อของชาวญี่ปุ่น ซึ่งหากต้องการชมวิวมุมสูง ทักษะถ่ายภาพพาโนรามาที่มองเห็นทั้งสวน สตาร์บัคส์ริมน้ำ และยอดเขาทาเตยามะที่ปกคลุมด้วยหิมะเป็นฉากหลัง จะสามารถชมได้จากด้านบนหอคอยนี้อีกด้วย นับเป็นจุดชมวิวที่โรแมนติกที่สุดแห่งหนึ่ง พร้อมบรรยากาศที่น่าประทับใจไม่รู้ลืม ให้ท่านอิสระเก็บภาพความประทับใจหรือเดินเที่ยวตามจุดต่างๆเองตามอัธยาศัย



เที่ยง

### รับประทานอาหารเที่ยง ณ ภัตตาคาร (7)

หลังรับประทานอาหารเที่ยงจากนั้นนำท่านเดินทางสู่ ชายฝั่งอามาราชิ (Amaharashi Coast) จุดชมวิวที่สวยงามติดอันดับต้นๆ ของญี่ปุ่น ซึ่งมีความพิเศษไม่เหมือนใครด้วยทัศนียภาพของโขดหินน้อยใหญ่และเกาะโยชิดสึเนะที่ตั้งตระหง่านอยู่กลางทะเล โดยมีฉากหลังเป็นเทือกเขาทาเตยามะที่สูงกว่า 3,000 เมตรปกคลุมด้วยหิมะสีขาวโพลนตัดกับผืนน้ำสีครามอย่างน่าอัศจรรย์ ให้ท่านได้เดินเล่นสูดอากาศบริสุทธิ์ริมชายหาดและบันทึกภาพความประทับใจของเส้นขอบฟ้าที่ผสมผสานระหว่างท้องทะเลและขุนเขาเข้าไว้ด้วยกันอย่างลงตัว ซึ่งถือเป็นทัศนียภาพที่งดงามราวกับภาพวาดและหาชมได้ยากเพียงไม่กี่แห่งในโลก เหมาะสำหรับการเล่น ชมวิว และถ่ายภาพธรรมชาติ โดยอีกหนึ่งภาพไฮไลท์ที่



ได้รับความนิยม คือภาพรถไฟสายท่องถิ่นที่วิ่งเลียบบชายฝั่งผ่านฉากหลังของทะเลและภูเขา ซึ่งถือเป็นมุมถ่ายภาพชื่อดังของอามาราชิ ทั้งนี้การพบเห็นขบวนรถไฟขึ้นอยู่กับช่วงเวลาการเดินทางในแต่ละวัน

**\*\*การมองเห็นวิวเขาทาเตยามะขึ้นอยู่กับสภาพอากาศและการเปิดของท้องฟ้า\*\***

ค่ำ รับประทานอาหาร ณ โรงแรม (8)  
นำท่านเข้าสู่ที่พัก HOTEL KOYO GIFU หรือเทียบเท่า

วันที่ห้า ศาลเจ้าเฮอัน - เรียนรู้พิธีชงชาสไตล์ญี่ปุ่น – ช้อปปิ้งย่านชินไซบาชิ  
|๐| (อาหารเช้า/อาหารเที่ยง/-)

เช้า รับประทานอาหารเช้า ณ โรงแรม (9)  
หลังรับประทานอาหารเช้า นำท่านเดินทางสู่ ศาลเจ้าเฮอัน สร้างขึ้นเพื่อเป็นอนุสรณ์ฉลองอำนาจปกครองของเมืองเกียวโตที่ครอบรอบ 1,100 ปีในฐานะเมืองหลวงของประเทศญี่ปุ่น โดยมีประตูโทริอิสีแดงตระหง่านสะดุดตา ศาลเจ้าแห่งนี้มีสีสันที่มีชีวิตชีวาและตั้งอยู่ในบริเวณที่บริสุทธิ์ไร้มลทิน ยิ่งเมื่อถึงฤดูกาลใบไม้เปลี่ยนสี ยิ่งทำให้ศาลเจ้าแห่งนี้มีความสวยงามขึ้นไปอีก เป็นสัญลักษณ์อันโดดเด่นและสถานที่ท่องเที่ยวสำคัญของเกียวโต



จากนั้นพาท่านแวะสัมผัสประสบการณ์ เรียนรู้พิธีชงชาแบบญี่ปุ่น (Shikido) ให้ท่านได้เรียนรู้พิธีชงชาแบบสไตล์ญี่ปุ่น มีเซนเซผู้เชี่ยวชาญมาสอนการชงชาแบบดั้งเดิมแท้ เริ่มตั้งแต่ การวอร์มอุปกรณ์ วิธีการชง และขั้นตอนการดื่ม ให้ท่านได้ทดลองทำและสัมผัสด้วยตนเอง

เที่ยง รับประทานอาหารเช้า ณ ภัตตาคาร (10)  
หลังรับประทานอาหารเช้า พาท่านช้อปปิ้งกันต่อที่ ย่านช้อปปิ้งชินไซบาชิ ย่านช้อปปิ้งชื่อดังของโอซาก้า มีร้านค้าทั้งเก่าแก่และทันสมัย สินค้าหลากหลายรูปแบบสำหรับเด็กและผู้ใหญ่ เป็นย่านแสงสีและความบันเทิงอีกแห่งหนึ่งของโอซาก้า อีกทั้งยังมีร้านอาหารขึ้นชื่อมากมาย ซึ่งเสน่ห์ อย่างหนึ่งของที่นี่คือ ร้านจะประดับตกแต่งร้านของตนเองด้วยแสงไฟนีออนซึ่งจัดทำให้เป็นรูปปู กุ้งและปลาหมึกซึ่ง นักท่องเที่ยวให้ความสนใจและแวะถ่ายรูปเป็นที่ระลึก

ค่ำ อิสระรับประทานอาหารค่ำตามอัธยาศัย  
นำท่านเข้าสู่ที่พัก HOTEL B SUITES KUROMON หรือเทียบเท่า



## ย่านช้อปปิ้งชินโซบาชิ

วันที่หก สนามบินนานาชาติคันไซ – สนามบินนานาชาติดอนเมือง

เช้า รับประทานอาหารเช้า (11)

สมควรแก่เวลา นำท่านเดินทาง สู่นามบินนานาชาติคันไซ เตรียมตัวเดินทางสู่กรุงเทพฯ

09.55 น. ออกเดินทางสู่นามบินดอนเมือง โดยสายการบิน THAI AIR ASIA X (XJ) เที่ยวบินที่ XJ613

มีบริการอาหารเช็ดบนเครื่องบิน+น้ำดื่ม (12) **\*\*หากเป็นราคาโปรโมชั่นจะไม่มีบริการอาหารบนเครื่องทั้งไป-กลับ\*\***

14.20 น. ถึงสนามบินดอนเมือง โดยสวัสดิภาพด้วยความประทับใจ

ราคาทัวร์ไม่รวมค่าทิปไกด์ท้องถิ่นและคนขับรถ  
ท่านละ 2,000 บาท ตลอดการเดินทาง

รายการท่องเที่ยวนี้ อาจเปลี่ยนแปลงหรือสลับสถานที่ท่องเที่ยว ได้ตามความเหมาะสม  
อันเกิดจากปัจจัยภายนอก เช่น สภาพอากาศ และความล่าช้าของเที่ยวบิน  
และอื่นๆ โดยบริษัทฯ ผู้จัด จะคำนึงถึงผลประโยชน์ของลูกค้าเป็นสำคัญ

# อย่าลืม

อ่านเพื่อทำความเข้าใจเงื่อนไขการจองทัวร์



อัตราค่าบริการ		
วันที่เดินทาง	ห้องเตียงคู่ นอน 2-3 ท่าน เด็กมีเตียงพัก 3 ท่าน	พักเดี่ยว
<b>ธันวาคม 2569</b>		
02 - 07 ธันวาคม 2569	39,899 บาท	10,900 บาท
09 - 14 ธันวาคม 2569	39,899 บาท	10,900 บาท
<b>ราคาเด็กอายุไม่ถึง 2 ขวบ (Infant) = 10,900 บาท</b>		

 <p>เงื่อนไขเกี่ยวกับห้องพัก และรูปแบบของเตียง</p> <hr/>  <p>พัก 3 ท่าน</p>  <p>เตียงใหญ่</p>	<p>กรณีต้องการพักห้องละ 3 ท่าน ทางโรงแรมจะทำการเสริมเตียงให้เท่านั้น นโยบายการเสริมเตียงจะขึ้นอยู่กับโรงแรมนั้นๆ (บางโรงแรมใช้เตียงเดี่ยว บางโรงแรมใช้ฟูกในการเสริมเตียง) และบางครั้งเมื่อเตียงเสริมเต็ม ทางผู้จัดจะปรับเป็นห้องสำหรับพัก 1 ท่าน 1 ห้อง และ 2 ท่านอีก 1 ห้อง</p> <p>กรณีต้องการพัก 2 ท่าน และต้องการเตียงใหญ่ 1 เตียง มาตรฐานโรงแรมประเทศญี่ปุ่นอาจมีห้องประเภทนี้ไม่มาก ทางผู้จัดจะทำการแจ้งขอตามต้องการให้ก่อนเป็นลำดับแรก อย่างไรก็ตามขึ้นอยู่กับห้องว่างของโรงแรมที่จัดให้ ผู้จัดขอสงวนสิทธิ์ในงานจัดเป็นห้องสองเตียง (Twin bed-เตียงคู่) โดยไม่ต้องแจ้งให้ทราบล่วงหน้า</p>
--	---



# SEAT MAP

AIRBUS A330  
337 SEATS



## PREMIUM FLATBED

ที่นั่งพิเศษขนาดกว้าง ขนาดระยะห่างระหว่างที่นั่ง 59 นิ้ว และกว้าง 19 นิ้ว เป็นที่นั่งพิเศษที่สามารถปรับเอนนอนได้

**ราคาแตกต่างกันไป  
ในแต่ละเที่ยวบิน**

\*\*\*กรุณาสอบถามราคาและที่นั่งว่างกับเจ้าหน้าที่ก่อน\*\*\*

## QUITE ZONE

\*\*ที่นั่งปลอดเสียง สำหรับผู้โดยสารอายุ 12 ปีขึ้นไป\*\*

ภายในโซน จะแบ่งเป็น HOT SEAT และ STANDARD SEAT

HOT SEAT

**2,600.-**  
/ท่าน/เที่ยวบิน  
ที่นั่งของโซน Quite Zone

STANDARD SEAT

**1,600.-**  
/ท่าน/เที่ยวบิน  
ที่นั่งแถวอื่นๆในโซน Quite Zone

## STANDARD ZONE

HOT SEAT  
\*\*ยกเว้น แถวใน Quite Zone

ภายในโซน จะแบ่งเป็น HOT SEAT และ STANDARD SEAT

HOT SEAT

**2,300.-**  
/ท่าน/เที่ยวบิน

STANDARD SEAT

**1,300.-**  
/ท่าน/เที่ยวบิน  
ที่นั่งแถวอื่นๆในโซน



PREMIUM  
FLATBED



QUITE  
ZONE



HOT  
SEAT

**\*\*สำหรับที่นั่งประเภท HOT SEAT บริษัทของสงวนสิทธิ์ ไม่รับการสั่งซื้อสำหรับผู้โดยสารที่มีอายุต่ำกว่า 18 ปีบริบูรณ์ ผู้ที่มีอายุ 60 ขึ้นไป และ ผู้ทุพพลภาพ ทั้งนี้ เนื่องจากข้อจำกัดและเงื่อนไขของทางสายการบิน ทำให้อาจมีความเสี่ยงต่อการถูกปฏิเสธการเช็คอินที่เคาน์เตอร์ บริษัทจึงขออภัยในความไม่สะดวกมา ณ ที่นี้\*\***

## น้ำหนักกระเป๋า

เพิ่มน้ำหนักกระเป๋า 5 KG.

เพิ่มน้ำหนักกระเป๋า 10 KG.

เพิ่มน้ำหนักกระเป๋า 20 KG.

ราคาเพิ่มน้ำหนักกระเป๋า  
โตเกียว NRT / โอซาก้า KIX / ฮอกไกโด CTS / นาโกย่า NGO

**1,490.- / เที่ยวบิน**

**1,790.- / เที่ยวบิน**

**2,890.- / เที่ยวบิน**

หากแอร์คราฟมีการเปลี่ยนแปลง อาจทำให้ที่นั่งที่จองไว้มีการปรับเปลี่ยนไปตามแอร์คราฟของเครื่อง ราคาแต่ละเที่ยวบิน อาจจะมีการเปลี่ยนแปลงตามสายการบิน หากต้องการอัพเกรดที่นั่ง หรือเพิ่มน้ำหนักกระเป๋า รบกวนสอบถามเจ้าหน้าที่ก่อนทุกครั้ง กรุณาแจ้งล่วงหน้า\*\*ภายใน 7 วันทำการ เวลา 9.00-17.00 น.

# POCKET WIFI



## พกเครื่องเดียวเที่ยวเพลิน

### แพ็คเกจฮิต สำหรับใช้งาน ในประเทศญี่ปุ่น

#### Unlimited Offer

ใช้ปริมาณความเร็วได้  
**UNLIMITED**  
รายวัน **200.-**  
รายเดือน **3,700.-**

รองรับ 4 เครือข่ายชั้นนำ  
ของประเทศญี่ปุ่น



\*\*การใช้งานอินเทอร์เน็ตปริมาณมากต่อวัน กรณีใช้แพ็คเกจจำกัดอินเทอร์เน็ต เนื่องจากนโยบาย FUP ( Fair Usage Policy) ของผู้ให้บริการเครือข่าย ปริมาณการใช้งานอินเทอร์เน็ตที่มีโอกาสถูกลดความเร็วลง อยู่ที่ประมาณ 8-10 GB/วัน

#### แจ้งก่อนเดินทาง 5 วันทำการ



#### ขั้นตอนในการรับตัวเครื่อง

- รับที่ สนามบินสุวรรณภูมิ ชั้น 2 ประตู 2 เจ้าหน้าที่ แสดงใบใน ช่วงเวลา 15.00-23.00น.
  - การจัดส่งตัวเครื่อง บริการจัดส่งและรับคืน ในเขตกทม ชั้นใน
  - \*\*ไม่มีค่าบริการเพิ่มเติม\*\*
- หากอยู่นอกเขต หรือต่างจังหวัดมีบริการจัดส่งทางพัสดุ ตัวเครื่อง จะถึงลูกค้าก่อนเดินทาง 1-2 วัน
- \*\*เงื่อนไขเป็นไปตามที่บริษัทกำหนด\*\***

#### ขั้นตอนในการส่งคืนตัวเครื่อง

- สามารถนำคืนเครื่องกับเจ้าหน้าที่ ที่สนามบินสุวรรณภูมิ ชั้น 2 ประตู 2 เท่านั้น (ภายในเวลา 15.00-23.00น.)
- กรณีไม่สามารถคืนเครื่องได้ในเวลาที่กำหนด กรุณาจัดส่งเครื่องคืนให้กับบริษัทตามที่อยู่ ภายใน 1 วันหลังสิ้นสุดการใช้งาน (ลูกค้าเป็นผู้รับผิดชอบค่าใช้จ่ายในการจัดส่งด้วยตนเอง)

ที่อยู่บริษัทสำหรับคืนเครื่อง WIFI  
BANGKOK SAMURAI CO.,LTD. 73/7 SOI  
RUAMRUDEE2,LUMPINI,  
PATUMWAN,BASNGKOK 10330



## อัตราค่าบริการรวม (ญี่ปุ่น)

- ✓ ค่าตัวเครื่องบินไป-กลับเส้นทางตามรายการระบุชั้นที่ศนาจร (ต้องไป-กลับพร้อมคณะเท่านั้น)
- ✓ ค่าภาษีสนามบินและค่าภาษีน้ำมันเชื้อเพลิงแล้ว และทางบริษัทขอเก็บเพิ่มในกรณีที่สายการบินมีการปรับค่าธรรมเนียมเพิ่ม ก่อนการเดินทาง
- ✓ **ค่าสัมภาระน้ำหนักท่านละ 20 กก. (1 ชั้น/ท่าน)** โหลดใต้ท้องเครื่องบิน และสำหรับถือขึ้นเครื่อง 7 กก.
- ✓ บริการน้ำดื่มวันละ 1 ขวด
- ✓ ค่าที่พักตามระบุในรายการ
- ✓ ค่าอาหารตามรายการระบุ
- ✓ ค่ารถรับ-ส่งนำเที่ยวตามรายการ และ ค่าเข้าชมสถานที่ตามรายการระบุ
- ✓ ค่าบริการหัวหน้าทัวร์ที่ชำนาญเส้นทางนำท่านท่องเที่ยวตลอดรายการในต่างประเทศ
- ✓ ประกันอุบัติเหตุระหว่างการเดินทาง วงเงินท่านละ 1,000,000 บาท (เงื่อนไขตามกรมธรรม์)
- ✓ ภาษีมูลค่าเพิ่ม 7% และภาษีหัก ณ ที่จ่าย 3% (คำนวณจากค่าบริการเท่านั้น)



## อัตราค่าบริการไม่รวม

- ✗ ค่าใช้จ่ายส่วนตัว อาทิ ค่าทำหนังสือเดินทาง, ค่าโทรศัพท์ส่วนตัว, ค่าชกரிด, มินิบาร์ในห้องพัก , รวมถึงค่าอาหารและเครื่องดื่มที่สั่งเพิ่มนอกเหนือรายการ
- ✗ ค่าสัมภาระที่หนักเกินสายการบินกำหนด (ปกติ 20 กก.)
- ✗ ค่าทิปไกด์และคนขับรถ ท่านละ 2,000 บาท (เด็กชำระค่าทิป เท่ากับผู้ใหญ่)



## เงื่อนไขการจอง และชำระเงิน

ชำระมัดจำในวันที่จองที่นั่งละ **15,000 บาท** พร้อมหนังสือเดินทาง (หรือสำเนา) ส่วนที่เหลือชำระทั้งหมดอย่างน้อย 20 วันก่อนการเดินทาง

กรุ๊ปที่เดินทางช่วงวันหยุด หรือเทศกาลที่ต้องการันตีมัดจำกับสายการบินหรือผ่านตัวแทนในประเทศหรือต่างประเทศ รวมถึงเที่ยวบินพิเศษ เช่น Charter Flight, Extra Flight ทางบริษัทฯ ขอสงวนสิทธิ์ไม่คืนเงินค่าทัวร์ทั้งเต็มจำนวนหรือบางส่วน ในกรณีที่ท่านจองแล้วยกเลิกหรือเลื่อนการเดินทาง





## ข้อควรทราบ

ทางบริษัทฯ ขอสงวนสิทธิ์ความรับผิดชอบใด ๆ ทั้งสิ้นในกรณีดังต่อไปนี้



หากเกิดกรณีความล่าช้าจากสายการบิน, การประท้วง, การนัดหยุดงาน, การก่อกองกลาง, การปิดด่าน, ภัยธรรมชาติ หรือกรณีที่ท่านถูกปฏิเสธการเข้าหรือออกเมืองจากเจ้าหน้าที่ตรวจคนเข้าเมือง หรือเจ้าหน้าที่กรมแรงงานทั้งจากไทยและต่างประเทศ ซึ่งอยู่นอกเหนือความรับผิดชอบของบริษัทฯ



หากท่านใช้บริการของทางบริษัทฯ ไม่ครบ อาทิ ไม่เที่ยวบางรายการ, ไม่ทานอาหารบางมื้อ เพราะค่าใช้จ่ายทุกอย่างทางบริษัทฯ ได้ชำระค่าใช้จ่ายให้ตัวแทนต่างประเทศแบบเหมาขาดก่อนออกเดินทางแล้ว



หากเกิดทรัพย์สินสูญหายจากการโจรกรรมและ/หรือ เกิดอุบัติเหตุสูญหายที่เกิดจากความประมาทของตัวนักท่องเที่ยวเอง



ตัวเครื่องบินเป็นตัวราคาพิเศษ หากท่านไม่เดินทางพร้อมคณะไม่ว่าจะด้วยเหตุใดก็ตาม ไม่สามารถนำมาเลื่อนวันเดินทางหรือคืนเงินได้



เนื่องจากตัวเครื่องบินเป็นตัวแบบหมู่คณะระบบจะทำการ Random ไม่สามารถเลือกที่นั่งได้ ท่านอาจจะไม่ได้ที่นั่งติดกัน แต่สามารถแจ้งความต้องการต่อที่หน้าเคาน์เตอร์สายการบินเท่านั้น



## เงื่อนไขการยกเลิก



ยกเลิกก่อนเดินทาง 45 วันขึ้นไป ผู้จัดจะคืนค่ามัดจำให้เต็มจำนวน โดยอาจมีค่าใช้จ่ายที่เกิดขึ้นจริงไม่สามารถคืนได้ ยกเว้นทัวร์ที่เดินทางตรงวันหยุดเทศกาล, วันหยุดนักขัตฤกษ์ จะต้องแจ้งยกเลิกก่อนเดินทาง 60 วันขึ้นไป



ยกเลิกการเดินทาง น้อยกว่า 45 วันก่อนวันเดินทาง ผู้จัดจะไม่คืนเงินมัดจำค่าทัวร์ และหรือ เรียกเก็บค่าใช้จ่ายที่เกิดขึ้นจริง เช่น ค่าบัตรโดยสาร, ค่าโรงแรม, ค่าจอร์นร้านอาหาร หรืออื่นๆ



ยกเลิกการเดินทาง หลังจากกรู๊ปเต็มหรือปิดการขายแล้ว ผู้จัดจะเรียกเก็บค่าใช้จ่ายที่เกิดขึ้นจริง เช่น ค่าบัตรโดยสาร, ค่าโรงแรม, ค่าจอร์นร้านอาหาร, ค่าเสียโอกาสในการขาย และอื่นๆ

การแจ้งยกเลิกการเดินทาง, เลื่อนวันเดินทาง, หรือไม่เดินทางในวันเดินทางที่ทำการจองไว้ ผู้จัดถือเป็นการยกเลิกทั้งสิ้น

**หนังสือเดินทาง (Passport) ต้องมีอายุเหลือใช้งานอย่างน้อย 6 เดือน**

บริษัทฯ ไม่รับผิดชอบหากอายุหนังสือเดินทางของท่าน เหลือไม่ถึง  
และไม่สามารถเดินทางออกนอกประเทศได้

**หากท่านไม่ได้ถือหนังสือเดินทางไทย โปรดสอบถาม  
เงื่อนไข การเดินทางและ เงื่อนไขวีซ่า**

