

BW NEW ZEALAND 8DAYS 6NIGHTS

Beautiful Lupin NZ



ล่องเรือชมปลาโลมา



ชอตเฮาเนียนส์ฟิค



ล่องเรือนิลฟอร์ด ชาวนี

พักโรงแรม 4 ดาว ★★★★★

Fee อาหารไทย, อาหารจีน, อาหารญี่ปุ่น, อาหารตะวันตก

Fee รับประทานบุฟเฟต์ นานาชาติ พร้อมชนวิวงบนยอดเขาบีจันฟิค

Fee รับประทานบาร์บีคิว ณ วอลเตอร์ฟิคฟาร์ม

QUEENSTOWN - TEKAPO - AKAROA - CHRISTCHURCH

พักคืนสักทาว์น 3 คืน / เทคาโป 1 คืน / ไครสต์เชิร์ช 2 คืน

แอร์ไรท์ทาว์น - คิวีนส์ทาวน์ - เรือทอไฟน์รามทSS - วอลเตอร์ฟิคฟาร์ม
 กระจ่างกอนโตล่า - ชอตเฮาเนียนส์ฟิค - เล่นสูง - นิลฟอร์ด ชาวนี - ทะเลสาบวานานากา
 แอสมอนฟาร์ม - ทะเลสาบซูลตาที - ทะเลสาบเทคาโป - อนุสาวรีย์สุนัขด็อนแบะ
 อคาไรว - ล่องเรือชมปลาโลมา - ฟาร์มฉิลปาทำ


Optional Tour


บินซีอีพี / นั่งเรือเจ็ทโบ๊ท
 มัจเจอิคองปเตอ์


เดินทาง 5 - 12 ธันวาคม 2569


(วันพ้อ, วันรัฐธรรมนุญ)

15


 อนุมัติ
 อนุมัติ


 บริการ
 24 ชั่วโมง


 30
 นาที


 บริการ
 24 ชั่วโมง

149,900

ต่อท่าน
บาท



BW NEW ZEALAND 8DAYS 6NIGHTS
Beautiful Lupin NZ



ล่องเรือชมปลาโลมา



ยอดเขานีอบส์พีค



ล่องเรือมิลฟอร์ด ซาวน์

พักโรงแรม 4 ดาว ★★★★★

Special Food อาหารไทย, อาหารจีน, อาหารญี่ปุ่น, อาหารตะวันตก

Special Food รับประทานอาหารฟู้ด นานาชาติ พร้อมชมวิวบนยอดเขานีอบส์พีค

Special Food รับประทานอาหารบาร์บีคิว ณ วอลเตอร์ฟิคฟาร์ม

QUEENSTOWN - TEKAPO - AKAROA - CHRISTCHURCH

พักควีนส์ทาวน์ 3 คืน / เทคาโป 1 คืน / ไครสต์เชิร์ช 2 คืน

แอร์โรทาวน์ - ควีนส์ทาวน์ - เรือกลไฟโบราณ TSS - วอลเตอร์ฟิคฟาร์ม
 กระเช้าคอนโดล่า - ยอดเขานีอบส์พีค - เล่นลู่ - มิลฟอร์ด ซาวน์ - ทะเลสาบวานากา
 แซลมอนฟาร์ม - ทะเลสาบพูคาทิ - ทะเลสาบเทคาโป - อนุสาวรีย์สุนัขต้อนแกะ
 อะคาร์ว - ล่องเรือชมปลาโลมา - ฟาร์มอัลปาก้า

Optional Tour

บันจี้จัมพ์ / นั่งเรือเจ็ทโบ๊ท
 นั่งเฮลิคอปเตอร์

เดินทาง 5 - 12 ธันวาคม 2569
 (วันพ้อ, วันรัฐธรรมนูญ)

15

คอนเพิร์ม
 เดินทาง
 ท่าน



รวม VISA



อาหารครบ
 ทุกมื้อ

นำหนักกระเป๋า
30
 กิโลกรัม



รวมทิปหัวหน้าทัวร์
 และคนขับรถ

149,900

ต่อท่าน
 บาท

BW NEW ZEALAND Beautiful Lupin

ทัวร์เกาะใต้ นิวซีแลนด์ ชมดอกลูพิน 8 Days / 6 Nights

เดินทางวันที่ 5 - 12 ธันวาคม 2569 โดยสายการบิน Qantas Airways

อาหารตะวันตก / จีน / ญี่ปุ่น / ไทย / บาร์บีคิว / บุฟเฟต์นานาชาติบนยอดเขาบีอบพิค

วัน	รายการ	อาหาร			โรงแรม
		B	L	D	
1	กรุงเทพฯ - ซิดนีย์				
2	ซิดนีย์ - ครีนส์ทาวน์ - แอร์โรทาวน์			😊	Scenic Suites Queenstown Hotel หรือเทียบเท่า (คืนที่ 1)
3	ครีนส์ทาวน์ - เรือกลไฟโบราณ TSS EARNSLAW - วอลเตอร์ฟิคฟาร์ม - ชมเมือง - กระจ่างคอนโดล่า - ยอดเขาบีอบพิค - เล่นลู่	😊	😊	😊	Scenic Suites Queenstown Hotel หรือเทียบเท่า (คืนที่ 2)
4	ครีนส์ทาวน์ - มิลฟอร์ด ซาวน์ - ครีนส์ทาวน์	😊	😊	😊	Scenic Suites Queenstown Hotel หรือเทียบเท่า (คืนที่ 3)
5	ครีนส์ทาวน์ - ครอมเวลล์ - ร้านผลไม้ท้องถิ่น - ทะเลสาบวานากา - แซลมอนฟาร์ม - ทะเลสาบพูคากิ - ทะเลสาบเทคาโป	😊	😊	😊	PEPERS BLUEWATER RESORT LAKE TEKAPO หรือเทียบเท่า (คืนที่ 4)
6	ทะเลสาบเทคาโป - อนุสาวรีย์สุนัขต้อนแกะ - โบสถ์ของคนเลี้ยงแกะแสนดี - แอชเบอร์ตัน - ไครสต์เชิร์ช - ชมเมือง	😊	😊	😊	Rydges Latimer HOTEL หรือเทียบเท่า (คืนที่ 5)
7	ไครสต์เชิร์ช - อะคารัว - ล่องเรือชมปลาโลมา - ฟาร์มอัลปาก้า	😊	😊	😊	Rydges Latimer HOTEL หรือเทียบเท่า (คืนที่ 6)
8	ไครสต์เชิร์ช - ซิดนีย์ - กรุงเทพฯ				

วันแรก (5 ธันวาคม 2569) กรุงเทพฯ - ซิดนีย์

15.00 น. คณะเดินทางพร้อมกันที่ ท่าอากาศยานสุวรรณภูมิ ชั้น 4 ประตูทางเข้าหมายเลข 6 แถว N เคาน์เตอร์สายการบิน Qantas Airways (QF) เจ้าหน้าที่คอยต้อนรับและบริการเอกสารการเดินทาง

18.10 น. เดินทางสู่ สนามบินซิดนีย์ ประเทศออสเตรเลีย โดยเที่ยวบินที่ QF024 โดยสายการบิน Qantas Airways

วันที่สอง (6 ธันวาคม 2569) ซิดนีย์ - ครีนส์ทาวน์ - แอร์โรทาวน์

06.25 น. เดินทางถึง สนามบินซิดนีย์ ประเทศออสเตรเลีย (เพื่อแวะเปลี่ยนเที่ยวบิน)

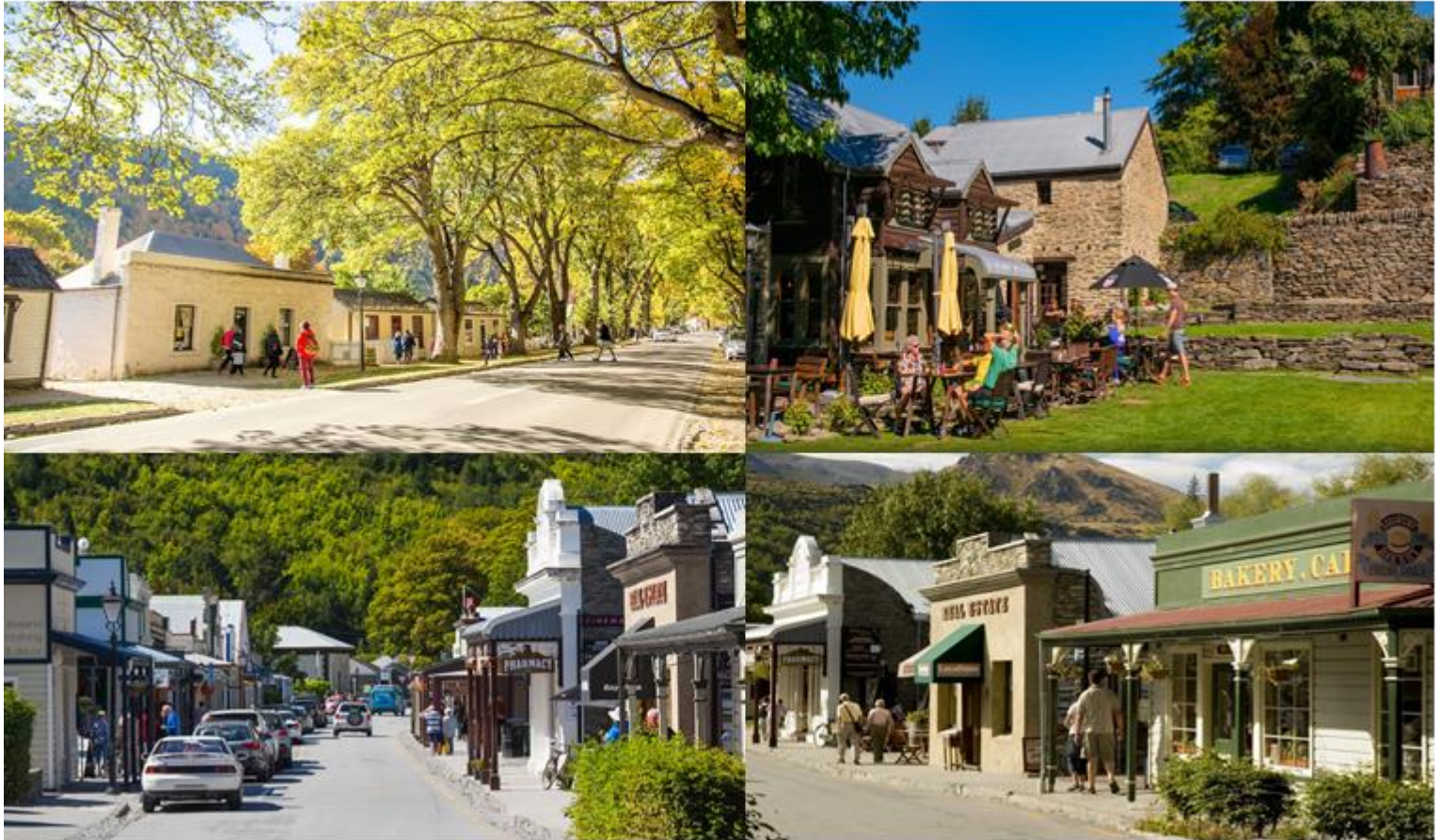
09.30 น. ออกเดินทางสู่ เมืองครีนส์ทาวน์ ประเทศนิวซีแลนด์ โดยสายการบิน Qantas Airways เที่ยวบินที่ QF121

14.30 น. เดินทางถึง สนามบินเมืองครีนส์ทาวน์ เกาะใต้ ประเทศนิวซีแลนด์

เมื่อถึงแล้วนำท่านผ่านชั้นตอมตรวจคนเข้าเมือง รับประทานอาหาร และศุลกากร
ขนม อาหาร พืช ผัก ผลไม้ ผลิตภัณฑ์จากเนื้อสัตว์ทุกประเภทเข้าประเทศ)

(นิวซีแลนด์ไม่อนุญาตให้นำ

นำท่านเดินทางสู่เมือง **แอร์โรทาวน์ (Arrowtown)** เมืองเล็ก ๆ ซึ่งอยู่ไม่ไกลจากเมืองควีนส์ทาวน์ เป็นเมืองที่น่ารักที่ทำให้หลาย ๆ คนตกหลุมรักเพราะมีสีสันที่สดใสมีเสน่ห์และการรักษาสภาพของร้านค้าต่าง ๆ รวมทั้งบรรยากาศให้เหมือนยุคชุดทองให้มากที่สุด นักท่องเที่ยวจะได้มาย้อนประวัติศาสตร์กับเมืองเล็ก ๆ แห่งนี้



ค่ำ รับประทานอาหารค่ำ อาหารจีน ณ ภัตตาคาร

นำท่านเข้าสู่ที่พัก **Scenic Suites Queenstown Hotel** หรือเทียบเท่า (คืนที่1)

วันที่สาม (7 ธันวาคม 2569) ควีนส์ทาวน์ – เรือกลไฟโบราณ TSS EARN SLAW – วอลเตอร์พีดฟาร์ม – ชมเมือง-
กระเช้ากอนโดลา - ยอดเขาบ็อบส์พีด – เล่นลู่

เช้า รับประทานอาหารเช้าในโรงแรม



Optional Tour ทัวร์เสริมนอกรายการยอดนิยมอาทิเช่น

- **เจ็ทโบ๊ท (JETBOAT,)** เรือเร็วนี้ออกแบบมาให้วิ่งด้วยความเร็วและ หมุนได้ 360 องศา พร้อมคนขับที่มีความชำนาญเป็นพิเศษ ให้ทุกท่านที่นั่งเรือมีความตื่นเต้นและสนุกสนานแบบไม่รู้ลืมและเป็นความประทับใจในการมาเยือนประเทศนี้

***ค่าบริการ JETBOAT : ราคา NZ\$139-169 (ราคาอาจมีการเปลี่ยนแปลง) ใช้เวลาประมาณ 1 ชั่วโมง การนั่งเรือเร็วเจ็ทโบ๊ท มีบริการหลายบริษัท ทางบริษัท จะจัดให้ท่านที่สนใจตามสถานที่และเวลาที่เหมาะสม**

- **กระโดดบันจี้ที่สะพานควารัว (BUNGEE JUMP)** เป็นการกระโดดบันจี้แห่งแรกของโลกที่เปิดทำการให้นักท่องเที่ยวทำกิจกรรมอันน่าตื่นเต้นนั้นจนมีชื่อเสียงไปทั่วโลกและเป็นกิจกรรมที่จะพลาดไม่ได้เมื่อท่านมาเที่ยวนิวซีแลนด์ กระโดดจากสะพานด้วยความสูง 43 เมตร สู่พื้นน้ำอันใสและเขียวกราดใต้สะพาน

***ค่าบริการ BUNGEE JUMP : ราคาเริ่มต้น NZ\$320 (ราคาอาจมีการเปลี่ยนแปลง)**

***** การกระโดดบันจี้และนั่งเรือเร็วเจ็ทโบ๊ทเป็นทัวร์นอกรายการขึ้นอยู่กับเวลา ฤดูกาลและสภาพอากาศ กรุณาติดต่อสอบถามราคาและจองล่วงหน้ากับหัวหน้าทัวร์ *****

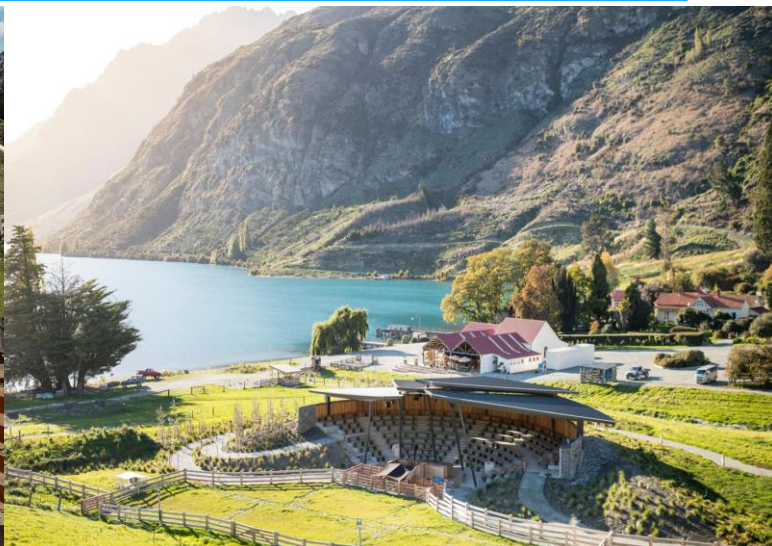
นำท่านขึ้น **เรือกลไฟโบราณ TSS Earn slaw** ซึ่งเป็นเรือจักรไอน้ำล้ำประวัติศาสตร์ มีอายุมากกว่า100 ปี ได้รับสมญานามว่า “Lady of the Lake” แห่งทะเลสาบวาคาทีปู ซึ่งเป็นเรือที่เคยขนถ่านหินในสมัยก่อนให้ท่านได้ชมความงามของทะเลสาบวาคาทีปูที่ในบรรยากาศแสนโรแมนติกท่ามกลางขุนเขาและสายน้ำใสสะอาด พร้อมสัมผัสธรรมชาติอย่างใกล้ชิด จนถึงอีกฝั่งหนึ่งของทะเลสาบซึ่งเป็นที่ตั้งของ **วอลเตอร์พีคฟาร์ม (Walter Peak Farm)** *** หากเรือกลไฟโบราณTSS Earn slaw ปิดซ่อมบำรุงรักษา ทางบริษัทขอให้นำท่านโดยสารโดยเรือ Catamaran Cruise แทน ***



กลางวัน

รับประทานอาหารกลางวัน บาร์บีคิว ณ วอลเตอร์พีคฟาร์ม





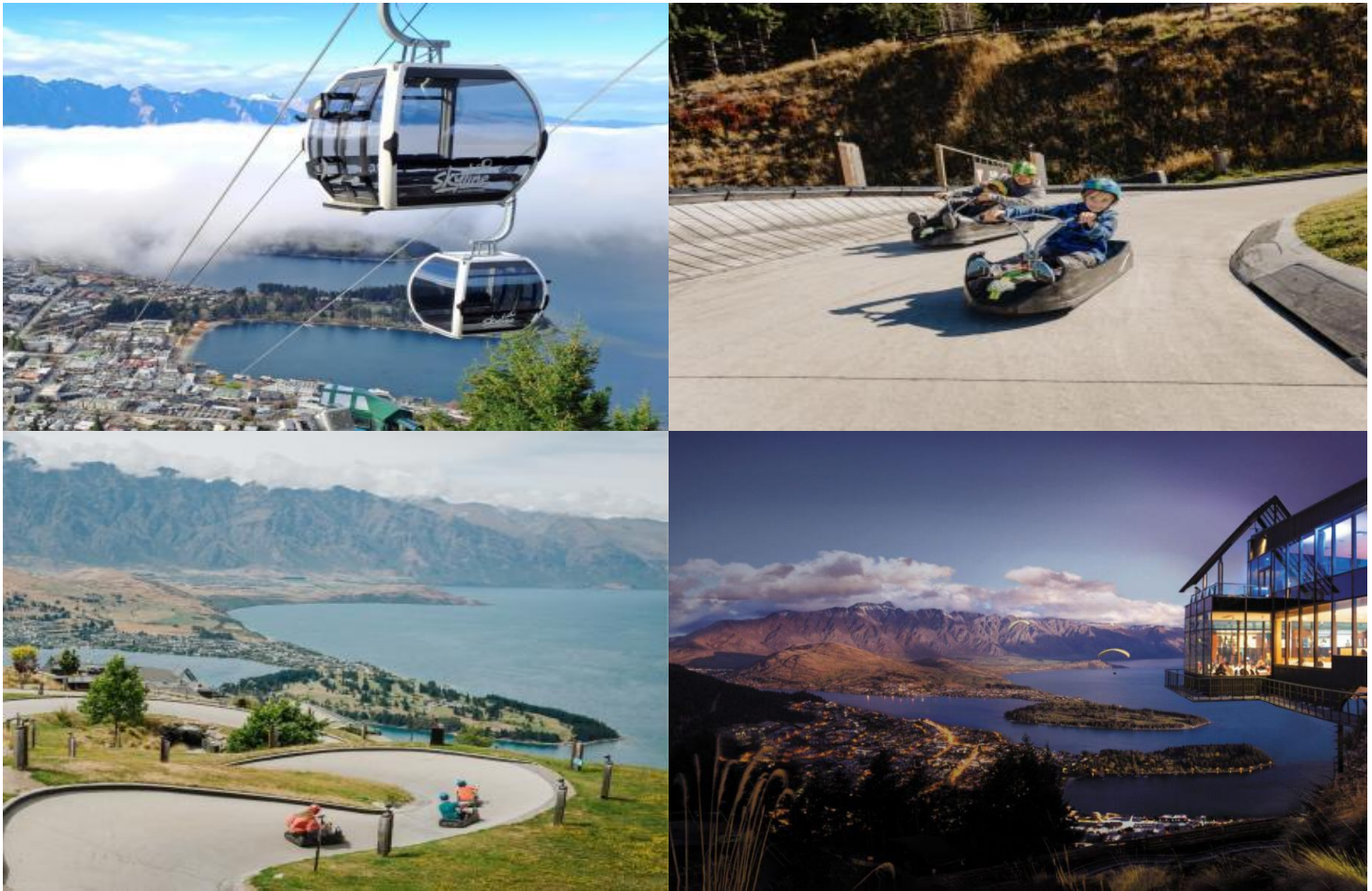
หลังจากนั้นนำท่านชม **วอลเตอร์พีคฟาร์ม (Walter Peak Farm)** ได้สัมผัสกับชีวิตและความเป็นอยู่ของของชาวชนบทในฟาร์มเลี้ยงแกะของนิวซีแลนด์โดยการ **ชมการแสดงสุนัขต้อนแกะ** ที่ช่วยผ่อนแรงเจ้าของฟาร์ม **ชมการสาธิตการตัดขนแกะ** และให้ท่านได้อิสระในการเดินชมฟาร์มหรือจะถ่ายรูปริมทะเลสาบวาคาที่ปูที่สวยงาม เมื่อได้เวลาอันสมควรนำท่านลงเรือเดินทางกลับสู่เมืองควีนส์ทาวน์ นำท่าน **ชมเมืองควีนส์ทาวน์ (Queenstown)** เมืองที่ซ่อนตัวอยู่กลางธรรมชาติที่งดงามริมทะเลสาบสีฟ้าแสนสวย ใจกลางเมืองเป็นศูนย์กลางการช้อปปิ้งแบบกลางแจ้ง มีร้านค้าหลากหลายตั้งแต่ร้านจำหน่ายผลิตภัณฑ์จากแกะเสื้อผ้าแฟชั่นงานศิลปะของฝากที่ระลึกไปจนถึงร้านอาหารและคาเฟ่มากมาย และมีที่เดินเล่นริมทะเลสาบวาคาที่ปูที่นี้ถือเป็นจุดพักผ่อนหย่อนใจของชาวเมือง รวมถึงบริเวณนั้นยังเป็นจุดเดินเล่นชมวิวเมืองอันสวยงาม



นำท่านขึ้น **กระเช้ากอนโดลา (Skyline Gondola)** เพื่อขึ้นสู่ **ยอดเขาบ็อบส์พีค (Bob's Peak)** โดยท่านจะได้สัมผัสความสวยงามของเมืองควีนส์ทาวน์ทั้งเมืองในมุมสูงที่ท่านจะมองเห็นอาคาร บ้านเรือน ที่ปลูกสร้างตามไหล่เขาพร้อมกับทะเลสาบวาคาที่ปูที่สวยงาม เมื่อถึงด้านบนเขาให้ท่านได้ **เล่นลูจ (Luge)** คนละ 3 รอบ ซึ่งเป็นรถเลื่อนที่อาศัยความลาดชันของไหล่เขาวิ่งสู่ด้านล่างพร้อมให้ท่านได้ตื่นตื้นเต้นบนความสูงของยอดเขาพร้อมทัศนียภาพที่งดงาม เป็นที่นิยมของนักท่องเที่ยวทั้งเด็กและผู้ใหญ่ และด้านบนยังเป็นจุดชมวิวเมืองควีนทาวน์จากมุมสูงได้อย่างสวยงาม

ค่า

รับประทานอาหาร บุฟเฟต์นานาชาติ พร้อมชมวิอันสวยงามของเมือง บนยอดเขาบ็อบส์พิด



นำท่านเข้าสู่ที่พัก **Scenic Suites Queenstown Hotel** หรือเทียบเท่า (คืนที่2)

วันที่สี่ (8 ธันวาคม 2569) ครวินส์ทาวน์ - มิลฟอร์ด ซาวน์ – ครวินส์ทาวน์

เช้า **รับประทานอาหารเช้าในโรงแรม**

นำท่านออกเดินทางสู่ **มิลฟอร์ดซาวน์** โดยผ่านทะเลสาบเตอานาว ซึ่งเป็นทะเลสาบที่ใหญ่เป็นอันดับ 2 ของประเทศ เข้าสู่เขตอุทยานแห่งชาติมิลฟอร์ดซาวด์ ผ่านเขตป่าพรุ ป่าเบญจพรรณ ทุ่งกว้าง เข้าสู่ **อุทยานแห่งชาติมิลฟอร์ดซาวด์ (MILFORD SOUND)** ในดินแดนส่วนที่เป็นฟยอร์ดแลนด์ (FIORD LAND) ซึ่งถูกประกาศให้เป็นมรดกโลกทางธรรมชาติ ของทั่วโลกได้ซึ่งมีในลักษณะนี้เพียง 2 แห่งในโลก กล่าวคือภูมิประเทศแบบทะเลที่เคยเป็นธารน้ำแข็งในยุคโบราณ กัดเซาะหินทำให้น้ำท่วมแทนที่กลายเป็น อ่าวลึกระหว่างทางท่านจะได้ชมความงามที่สร้างโดยธรรมชาติทะเลสาบMIRROR LAKE ทะเลสาบที่ใสราวกระจก เป็นทะเลสาบที่ท่านจะสามารถมองเห็นสะท้อนภาพภูเขา ซึ่งเป็นวิวอยู่เบื้องล่าง และชมน้ำตกที่มีความยิ่งใหญ่ที่ CHASM เมื่อถึงแล้วนำท่านลงเรือเพื่อชมความงามและความยิ่งใหญ่ของมิลฟอร์ดซาวน์



กลางวัน **รับประทานอาหารกลางวัน บุฟเฟต์บนเรือ**

พร้อมชมความงามของธรรมชาติโดยรอบ ตื่นตาตื่นใจกับภาพของสายน้ำตกอันสูงตระหง่านของ น้ำตกโบเวน ซึ่งมีความสูง 160 เมตรจากหน้าผา ชมเมฆน้ำนอนอบแต่ดบนโขดหินอย่างสบายใจ หลังจากนั้นลงเรือกลับสู่ท่าเรือ เพื่อเดินทางกลับสู่เมืองครวินส์ทาวน์

ค่ำ **รับประทานอาหารค่ำ อาหารไทย ณ ภัตตาคาร**

นำท่านเข้าสู่ที่พัก **Scenic Suites Queenstown Hotel** หรือเทียบเท่า (คืนที่3)

วันที่ห้า (9 ธันวาคม 2569) ครินส์ทาวน์ - Cromwell - ร้านผลไม้ท้องถิ่น - ทะเลสาบวานากา - แชลมอนฟาร์ม
- ทะเลสาบพูคากิ - ทะเลสาบเคคาโป

เช้า **รับประทานอาหารเช้าในโรงแรม**

นำท่านเดินทางผ่าน **เมือง Cromwell** ซึ่งเป็นเมืองแห่งสวนผลไม้ ซึ่งจะนำท่านแวะ **ร้านผลไม้ท้องถิ่น** ให้ท่านได้แวะซื้อผลไม้แนะนำชนิดของนิวซีแลนด์ มีหลากหลายชนิดตามฤดูกาลทั้งผลไม้สดและแห้ง



หลังจากนั้นเดินทางสู่ **ทะเลสาบวานากา (Lake Wanaka)** เพื่อนำท่านชม **ต้นวานากา (Wanaka Tree)** เป็นต้นไม้ที่ตั้งอยู่โดดเดี่ยวริมทะเลสาบวานากา ซึ่งจริงๆ แล้วคือต้นวิลโลว์ เป็นจุดถ่ายรูปที่มีชื่อเสียงและได้รับความนิยมอย่างมากในหมู่นักท่องเที่ยว โดยแต่ละฤดูกาลต้นไม้จะมีความสวยงามที่แตกต่างกันออกไป

กลางวัน **รับประทานอาหารกลางวัน อาหารจีน ณ ภัตตาคาร**





ต่อมาท่านแวะ **ร้านแซลมอนท้องถิ่น** ในเขต Mackenzie ซึ่งภายในมีร้านค้าเฟ ร้านขายผลิตภัณฑ์จากแซลมอน หลากหลายชนิด ทั้งแซลมอนแปรรูป แบบซาซิมิสด รมควัน หรือ ขนม อาหารต่างๆ ให้ท่านเลือกซื้อของฝากจากแซลมอนคุณภาพดีของนิวซีแลนด์ หลังจากนั้นนำท่านแวะชม **จุดชมวิวทะเลสาบพุกากิ (Lake Pukaki)** ในวันที่ท้องฟ้าแจ่มใส อากาศดีสามารถมองเห็นยอดเขาเม้าท์ค็อก (Mt. Cook) ที่มีความสูงถึง 3,724 เมตร ให้ท่านแวะทำรูปเช็คอินตามอัยาศัย นำท่านเดินทางสู่หนึ่งในทะเลสาบที่มีชื่อเสียงที่สุดในนิวซีแลนด์ **ทะเลสาบเทคาโป (Tekapo)** ซึ่งน้ำในทะเลสาบสีเทอร์ควอยซ์ซึ่งจะเห็นได้ชัดเจนกว่าตอนไหน ๆ ก็เมื่อแสงอาทิตย์ตกกระทบสะท้อนกับผิวน้ำ สวรรละลายและแร่ธาตุต่าง ๆ ที่น้ำชะลงมาระหว่างทางที่ไหลลงมาจากยอดเขานั้นเองที่สร้างโทนสีฟ้า ให้กับทะเลสาบแห่งนี้



คำ

รับประทานอาหารค่ำอาหารญี่ปุ่น ภัตตาคาร

นำท่านเข้าสู่ที่พัก PEPPERS BLUEWATER RESORT LAKE TEKAPO หรือเทียบเท่า (คืนที่4)



วันที่หก (10 ธันวาคม 2569) ทะเลสาบเทคาโป - อนุสาวรีย์สุนัขต้นแกะ - โบสถ์ของคนเลี้ยงแกะแชนตี-
แอสเบอร์ตัน - ไครสต์เชิร์ช - ชมเมือง

เช้า รับประทานอาหารเช้าในโรงแรม



ให้ท่านได้อิสระในการเลือกซื้อทัวร์นอกรายการ **ทัวร์เฮลิคอปเตอร์ (หากสนใจกรุณาติดต่อสอบถาม
ราคาที่หัวหน้าทัวร์ การนั่งเฮลิคอปเตอร์ขึ้นอยู่กับสภาพอากาศเอื้ออำนวยและเวลา)**

หมายเหตุ *ไม่รวมค่านั่งเฮลิคอปเตอร์ หากท่านใดสนใจกรุณาติดต่อสามารถสอบถามกับหัวหน้า
ทัวร์ เริ่มต้นที่ 20 นาที ราคาโดยประมาณ NZ\$350-795 *****



นำท่าน **ชมดอกกลูปีน(Lupin)ริมทะเลสาบเทคาโป** ซึ่งในช่วงปลายเดือนพฤศจิกายน - กลางเดือน
ธันวาคมของทุกปี เป็นช่วงเวลาที่ดอกกลูปีนตามธรรมชาติเบ่งบาน อวดโฉมความงดงามในนิวซีแลนด์ ทั้งนี้
ปริมาณ จำนวน การออกดอกกลูปีนขึ้นอยู่กับสภาพอากาศและสภาพแวดล้อม

นำท่านชม **อนุสาวรีย์สุนัขตัวอแกะ “(Sheepdog memorial)”** โดยการลงชั้นของกลุ่มผู้ประกอบการท้องถิ่นและเกษตรกรในพื้นที่ มีภรรยาชาวไร่ผู้หนึ่งออกแบบปั้นแล้วส่งไปหล่อขึ้นรูปด้วยทองเหลืองที่อังกฤษ ก่อนจะเปิดอย่างเป็นทางการในวันที่ 7 มีนาคม 1968 เพราะทุกคนซาบซึ้งใจว่าพื้นที่อันกว้างใหญ่ไพศาลที่ได้กลายเป็นอยู่ข้าวอยู่น้ำของชาวบ้านถึงทุกวันนี้ก็มีเจ้าคอลลีเหล่านี้เฝ้าเฝ้าที่ช่วยบุกเบิกที่ทำกินมาเกือบ 50 ปีแล้ว บริเวณเดียวกันนั้น ท่านจะได้ชม **โบสถ์ของคนเลี้ยงแกะแซนดี “(Church of the good Shepherd)”** เป็นโบสถ์หลังเล็ก คล้ายกระท่อมริมทะเลสาบเทคาโป ตัวโบสถ์สร้างด้วยก้อนอิฐที่นำมาจากอ้อมกันจนกลายเป็นตัวอาคารโบสถ์หลังย่อม และยังคงเปิดใช้เพื่อทำพิธีทางศาสนาเหมือนเช่นที่ผ่านมาหลายปี



นำท่านเดินทางผ่าน **เมืองแอสเบอร์ตัน (Ashburton)** ซึ่งเป็นเมืองที่เต็มไปด้วยการทำฟาร์มที่มีคุณภาพ ไม่ว่าจะเป็นฟาร์มเลี้ยงแกะ ฟาร์มเลี้ยงวัวหรือจะเป็นฟาร์มกวาง และให้ได้แวะ **ร้านของฝากท้องถิ่น Farmers Corner** ให้ท่านได้ซื้อปิ้งสินค้าพื้นเมืองหรือผลิตภัณฑ์ ครีมนำรุงผิว เซรั่ม ครีมาโนลิน หรือตุ๊กตาแกะ พรหมขนแกะ หรือผลิตภัณฑ์อาหารเสริมต่างๆ อีกมากมาย ที่นี่ยังมี ฟาร์ม Alpaca อยู่ด้านหลังร้าน พร้อมให้พวกเราได้ป้อนอาหารอย่างใกล้ชิด

กลางวัน

รับประทานอาหารกลางวัน อาหารจีน ณ ภัตตาคาร

นำท่านเดินทางต่อสู่ **เมืองไครสต์เชิร์ช(Christchurch)** เมืองที่ได้รับสมญานามว่า “เมืองอังกฤษนอกเกาะอังกฤษ” เนื่องจากสถาปัตยกรรมตึกต่างๆในเมืองนี้คล้ายคลึงกับอังกฤษ เป็น 1 ใน 10 เมืองที่ได้รับการโหวตจากนิตยสาร Lonely Planet ว่าเป็นเมืองที่น่าอยู่ที่สุดในโลก เมื่อถึงแล้วนำท่าน **ชมเมืองไครสต์เชิร์ช** ในใจกลางเมืองมีแม่น้ำเอวอนไหลผ่าน ไกลๆกันเป็นที่ตั้ง **Riverside Market** แหล่งรวมร้านอาหาร คาเฟ่ ร้านขายของมากมาย ในบริเวณนั้นยังเป็นที่ตั้งของย่านการค้า **ถนนสายช้อปปิ้งCashel Street** ซึ่งมีร้านแบรนด์มากมายให้ท่านได้เลือกซื้อเลือกชม





คำ รับประทานอาหารคำ อาหารไทย ณ ภัตตาคาร

นำท่านเข้าสู่ที่พัก **Rydges Latimer HOTEL** หรือเทียบเท่า (คืนที่5)

วันที่เจ็ด (11 ธันวาคม 2569) ไครสต์เชิร์ช - อะคาไรว – ล่องเรือชมปลาโลมา - ฟาร์มอัลปาก้า

เช้า รับประทานอาหารเช้าในโรงแรม

นำท่านเดินทางสู่ **เมืองอาคาไรว (Akaroa)** เมืองเล็กๆ อยู่ในเขตแคนเทอร์เบอรรีที่ชาวฝรั่งเศสมาตั้งรกรากตั้งแต่ปี ค.ศ.1840 ความน่ารักของอาคารบ้านเรือนของเมืองแห่งนี้ยังมีกลิ่นไอความเป็นฝรั่งเศสอยู่จนถึงปัจจุบัน นำท่านสู่ท่าเรือแห่งเมืองอาคาไรว เมื่อถึงแล้วนำท่าน **ล่องเรือชมปลาโลมาอ่าวอาคาไรว**ซึ่งบริเวณนี้เคยเป็นปากปล่องภูเขาไฟในสมัยก่อนและเต็มไปด้วยสัตว์น้ำที่อยู่ตามธรรมชาติที่ท่านจะได้พบกับความน่ารักของโลมาแฮกเตอร์ที่มีขนาดเล็กจะมาเวียนว่ายไปข้างๆเรือ ชมแมวน้ำที่อยู่บนโขดหินตามแนวชายฝั่งที่มีนกหลากหลายสายพันธุ์บินโฉบไปมาในอ่าว

(การออกเรือชมโลมาขึ้นอยู่กับสภาพอากาศ ในกรณีที่มีพายุหรือลมแรง ไม่สามารถออกเรือได้ บริษัทฯจะคืนค่าล่องเรือให้ในราคากรุ๊ปทัวร์ที่จองเอาไว้ และสำหรับเด็กอายุต่ำกว่า 4 ขวบไม่อนุญาตให้ขึ้นเรือเพื่อความปลอดภัย



กลางวัน

รับประทานอาหารกลางวัน แบบตะวันตก ณ ภัตตาคาร

นำท่านสู่ **ฟาร์มอัลปาก้า Shamarra Alpacas Farm** ให้ท่านได้ใกล้ชิดกับอัลปาก้าที่น่ารัก ท่านจะได้ป้อนอาหารอัลปาก้าด้วยมือท่านเอง และสามารถจะจับหรือลูบตัวด้านหลังเขาได้ หรือจะถ่ายรูปเป็นที่ระลึก นอกจากนี้ยังให้ท่านได้ช้อปปิ้งสินค้ามากมายที่ผลิตจากอัลปาก้า เมื่อได้เวลาอันสมควรหลังจากนั้นนำท่านเดินทางกลับ เมืองไครสต์เชิร์ช



ค่ำ

รับประทานอาหารค่ำ อาหารจีน ณ ภัตตาคาร

นำท่านเข้าสู่ที่พัก **Rydges Latimer HOTEL** หรือเทียบเท่า (คืนที่6) (คืนที่6)

วันที่แปด (12 ธันวาคม 2569) ไครสต์เชิร์ช – ซิดนีย์ - กรุงเทพฯ

- 02.30 น. นำท่านเดินทางสู่ สหามบินเมืองไครสต์เชิร์ช เพื่อเช็คอินและโหลดกระเป๋า
- 06.00 น. ออกเดินทางสู่ สหามบินซิดนีย์ ประเทศออสเตรเลีย โดยสายการบิน **Qantas Airways** เที่ยวบินที่ **QF138**
- 07.35 น. เดินทางถึง สหามบินซิดนีย์ ประเทศออสเตรเลีย (แวะเปลี่ยนเที่ยวบิน)
- 09.50 น. เดินทางสู่ กลับสู่ประเทศไทย โดยสายการบิน **Qantas Airways** เที่ยวบินที่ **QF023**
- 16.40 น. เดินทางถึง สหามบินสุวรรณภูมิ กรุงเทพฯ..... โดยสวัสดิภาพ...
-

BW NEW ZEALAND *Beautiful Lupin*

ทัวร์เกาะใต้นิวซีแลนด์ ชมดอกลูปิน **8 Days / 6 Nights**

เดินทางวันที่ 5 - 12 ธันวาคม 2569 โดยสายการบิน Qantas Airways

อาหารตะวันตก / จีน / ญี่ปุ่น / ไทย / บาร์บีคิว / บุฟเฟต์นานาชาติ

คณะผู้เดินทาง	ราคารวมตัว (รวมวีซ่าแล้ว)	ราคาไม่รวมตัวเครื่องบินตลอดการเดินทาง (รวมวีซ่าแล้ว)
ผู้ใหญ่ พัก 2-3 ท่านต่อห้อง	149,900.- บาท	106,900.- บาท
เด็กพักกับ 1 ผู้ใหญ่	141,900.- บาท	101,900.- บาท
เด็กพักกับ 2 ผู้ใหญ่มีเตียง	139,900.- บาท	97,900.- บาท
เด็กพักกับ 2 ผู้ใหญ่ไม่มีเตียง	127,900.- บาท	93,900.- บาท
ห้องพักเดี่ยวเพิ่มท่านละ	23,900.- บาท	23,900.- บาท
ผู้ใหญ่ 3 ท่านต่อ 1 ห้องท่านที่ 3 ลด	2,000.- บาท	2,000.- บาท

*สำหรับห้องที่พัก 3 ท่าน (Triple Room) โรงแรมในนิวซีแลนด์มีห้อง 3 เตียงจำนวนน้อยหรืออาจจะไม่มี ดังนั้น โรงแรมอาจจะจัดให้เป็น 2 เตียงใหญ่ที่สามารถพักได้ 3 ท่าน (2 Double beds) หรืออาจเป็นห้อง 1 เตียงใหญ่และ 1 เตียงเสริม (1 Double + 1 Extra bed) หรือ 2 เตียงเล็กและ 1 เตียงเสริม (2 siggles+1 rollway bed) ขึ้นอยู่กับโรงแรม *หากท่านไม่ต้องการนอนเตียงเดียวกันเพื่อความสะอาดสบายแนะนำท่านจ่ายค่าห้องพักเดี่ยวเพิ่ม*

*** บริษัทฯ จะไม่รับผิดชอบในเรื่องตัวที่ลูกค้าซื้อเอง เพื่อต่อเที่ยวบินหรือค่าเดินทางต่าง ๆ ที่จะมาเดินทางกับคณะเราหากเที่ยวบินล่าช้า หรือจำนวนผู้เดินทางไม่ครบตามจำนวน กรุ๊ปไม่สามารถออกเดินทาง

*** หากท่านต้องการอาหารพิเศษ กรุณาแจ้งให้เราทราบในตอนจองทัวร์หรือก่อนเดินทางอย่างน้อย 10 วัน เพื่อแจ้งให้สายการบินทราบ ในส่วนที่หนึ่งบนเครื่องบินไม่สามารถเลือกที่นั่งได้ ทางสายการบินจะจัดที่นั่งเป็นกลุ่มคณะมาให้

*** กรณีลูกค้ามีวีซ่าอยู่แล้ว หรือ มีบัตรอนุญาตให้เข้า-ออก ประเทศโดยไม่ต้องยื่นวีซ่า เช่น บัตรเอเบค ฯลฯ ทางบริษัทฯ จะไม่รับผิดชอบหรือคืนค่าใช้จ่ายใดๆ ทั้งสิ้น หากไม่ได้รับอนุญาตเข้าประเทศ เนื่องจากเป็นดุลพินิจของเจ้าหน้าที่ตรวจคนเข้าเมือง

* กรณีใช้ต้องการเดินทางโดยชั้นธุรกิจ (Business Class) หรือ ทารก (Infant) กรุณาสอบถามราคาเพิ่มเติมจากเจ้าหน้าที่บริษัทฯ

*สำหรับห้องที่พัก 3 ท่าน (Triple Room) โรงแรมในนิวซีแลนด์มีห้อง 3 เตียงจำนวนน้อยหรืออาจจะไม่มี ดังนั้น โรงแรมอาจจะจัดให้เป็น 2 เตียงใหญ่ที่สามารถพักได้ 3 ท่าน (2 Double beds) หรืออาจเป็นห้อง 1 เตียงใหญ่และ 1 เตียงเสริม (1 Double + 1 Extra bed) หรือ 2 เตียงเล็กและ 1 เตียงเสริม (2 siggles+1 rollway bed)

หากท่านไม่ต้องการนอนเตียงเดียวกันเพื่อความสะอาดสบายแนะนำท่านจ่ายค่าห้องพักเดี่ยวเพิ่ม

* โรงแรมที่นิวซีแลนด์ ตามรายการไม่มีคนยกกระเป๋า

* ราคาทัวร์ไม่รวมที่นั่ง Long leg หากท่านต้องการจะต้องแจ้งสายการบินเพื่อซื้อที่นั่งก่อนเดินทาง(มีจำนวนจำกัด)

* การใช้ผ้าเช็ดตัวในโรงแรม หากต้องการให้เปลี่ยนทุกวันให้ท่านวางผ้าเช็ดตัวไว้ที่พื้น ถ้าแขวนไว้ทางโรงแรมจะไม่เปลี่ยนให้เพราะถือว่าท่านยินดีที่จะใช้ผ้าเช็ดตัวผืนเดิมและยินดีเข้าร่วมรณรงค์กิจกรรมลดโลกร้อน



ประเภทห้องพัก

 SINGLE BEDROOM



3.5 - 5 ฟุต (1 เตียง)

 TWIN BEDROOM



3 - 3.5 ฟุต (2 เตียง)

 DOUBLE BEDROOM



4.5 - 5 ฟุต (1 เตียง)

 TRIPLE BEDROOM



4.5 - 5 ฟุต (1 เตียง + ที่นอนโซฟา) หรือ 4.5 - 5 ฟุต (2 เตียง)

หมายเหตุ : สำหรับห้องที่เป็นสามเตียง (TRIPLE ROOM) โรงแรมใบออสเตรเลียเลียมมีจำนวนน้อยและบางโรงแรมอาจจะเป็นเตียงใหญ่สองเตียงที่สามารถพักได้ 3 ท่าน (2 DOUBLE BEDS) หรืออาจเป็นห้อง 1 เตียงใหญ่และ 1 เตียงเสริม (1 DOUBLE + 1 EXTRA BED) สำหรับห้องนอน 3 ท่านหรือบางโรงแรมกรณีพัก 3 ท่าน/ห้องบางโรงแรมไม่มีห้อง 3 เตียง ลูกค้านั่งจ่ายค่าห้องพักเดี่ยวเพิ่ม



ตัวอย่างรูปรถที่ใช้



* ลูกค้าจำนวน 10 - 14 ท่าน ใช้รถบัสขนาด 19 - 21 ที่นั่ง*



* ลูกค้าจำนวน 15 ท่านขึ้นไป ใช้รถบัสขนาด 30 - 35 ที่นั่ง*

อัตราโดยรวม

- ค่าตัวเครื่องบินไป-กลับ ชั้นประหยัด ตามเส้นทาง
- ค่าน้ำหนักของกระเป๋าเดินทาง (25 กิโลกรัมต่อท่าน)
- ค่าโรงแรมที่พัก (สองท่านต่อหนึ่งห้อง), ค่ารถรับส่งระหว่างท่าเรือ, ค่าเข้าชมสถานที่ต่างๆ ตามรายการที่ระบุ
- ค่าอาหารและเครื่องดื่มตามรายการที่ได้ระบุ, ค่าภาษีสนามบินทุกแห่งที่มี
- รวมค่าวีซ่านิวซีแลนด์ (มีวีซ่าแล้วคืน 5,000 บาท/ท่าน)
- รวมค่าทิปหัวหน้าทัวร์ และ คนขับแล้ว
- ค่ามัคคุเทศก์ของบริษัทจากกรุงเทพฯ ที่คอยอำนวยความสะดวกแก่ท่านตลอดการเดินทางในต่างประเทศ
- ค่าประกันการเดินทางรวมอุบัติเหตุและค่ารักษาพยาบาลในต่างประเทศคุ้มครองในวงเงินท่านละ 1,500,000 บาท สำหรับผู้เดินทางไป **พร้อมกรุ๊ปตั้งแต่ประเทศไทย ในระยะเวลาท่องเที่ยวเกี่ยวกับทัวร์เท่านั้น** เงื่อนไขการคุ้มครอง
 - หากลูกค้าเดินทางไปก่อนคณะ กรมธรรม์ประกันไม่คุ้มครอง ต้องทำประกัน(รายเดี่ยว) ลูกค้าสามารถจัดทำเองได้ หรือกรุณาติดต่อสอบถามกับทางบริษัทฯ
 - อายุ 1-15ปี และต่ำกว่า 75 ปี คุ้มครองรายละเอียดตามเงื่อนไขกรมธรรม์
 - กรณีลูกค้าอายุต่ำกว่า 1 ปี หรือ 75 ปีขึ้นไป และ ไม่ได้เดินทางไป-กลับ พร้อมกรุ๊ป ต้องทำประกันเดี่ยวเพิ่ม กรุณาสอบถามรายละเอียดกับเจ้าหน้าที่
 - ลูกค้าที่จอยแลนด์ ที่อาศัยอยู่ในประเทศนั้นๆ อยู่แล้วไม่คุ้มครอง หรือกรณีไป-กลับ ไม่พร้อมกรุ๊ป ไม่ตรงตามเงื่อนไขกรมธรรม์
- ค่าน้ำมันจากสายการบิน และค่าภาษีสนามบิน ณ วันที่ 17 มี.ค. 2568 และบริษัทฯ ขอสงวนสิทธิ์ในการปรับเปลี่ยนราคาตามราคาน้ำมันหากสายการบินมีการปรับเพิ่มขึ้นหลังจากนี้

อัตราค่าบริการบนรถวันละ 1 ขวดทุกวัน

อัตราที่ไม่รวม

- ค่าทำหนังสือเดินทาง, ค่าทำใบอนุญาตที่กลับเข้าประเทศของคนต่างชาติ หรือ คนต่างด้าว
- กรณีที่ต้องมีแปลเอกสารเป็นภาษาอังกฤษเพิ่มเติม ต้องขอเก็บค่าแปลเอกสารเพิ่มต่างหากจากค่าวีซ่า
- ค่าน้ำหนักของกระเป๋าเดินทางในกรณีที่เกินกว่าสายการบินกำหนด (25 กิโลกรัมต่อท่าน)
- ค่าใช้จ่ายส่วนตัวนอกเหนือจากรายการที่ระบุ เช่น ค่าเครื่องดื่มและค่าอาหารที่สั่งเพิ่มเอง
- ค่าอาหารที่ไม่ได้ระบุไว้ในรายการ ค่าโทรศัพท์ ค่าซักรีด ฯลฯ
- ค่าภาษีมูลค่าเพิ่ม 7% และภาษีหัก ณ ที่จ่าย 3%
- ไม่รวมค่าอินเตอร์เน็ตในโรงแรม เนื่องจาก โดยส่วนใหญ่โรงแรมจะขายอินเตอร์เน็ตคิดเป็นชั่วโมง

เงื่อนไขการจองทัวร์และการชำระเงิน

1. ทางบริษัทฯ **จะขอเก็บเงินค่ามัดจำเป็นจำนวน 70,000.-บาท** ต่อการจองทัวร์หนึ่งท่าน
2. ท่านต้องเตรียมเอกสารให้ทางบริษัทฯ เพื่ออำนวยความสะดวกสำหรับท่านในการทำวีซ่าเข้าประเทศนิวซีแลนด์ ก่อนเดินทาง 60 ก่อนเดินทาง
3. หากท่านจองและให้เอกสารในการทำวีซ่าล่าช้า ไม่ทันกำหนดการออกตัวกับทางสายการบินและผลวีซ่าของท่านไม่ผ่าน บริษัทฯ จะขอสงวนสิทธิ์ในการคืนเงินค่ามัดจำทั้งหมด

4. สำหรับส่วนที่เหลือ บริษัทฯ จะขอเก็บค่าทัวร์ทั้งหมดก่อนการเดินทางอย่างน้อย 60 วันทำการ กรณีลูกค้าที่ผลวีซ่าผ่านก่อน 60 วันทำการ ขอชำระยอดค่าใช้จ่ายทั้งหมด หากบริษัทฯ ไม่ได้รับเงินครบทั้งหมดก่อนวันเดินทาง บริษัทฯ ขอสงวนสิทธิ์ในการยกเลิกการให้บริการ
5. บริษัทฯ ขอสงวนสิทธิ์ที่จะเปลี่ยนแปลงรายละเอียดบางประการในทัวร์นี้ เมื่อเกิดเหตุจำเป็น สุดวิสัย จนไม่อาจแก้ไขได้ และจะไม่รับผิดชอบใดๆ ในกรณีที่สูญหาย สูญเสียหรือได้รับบาดเจ็บ ที่นอกเหนือความ รับผิดชอบของหัวหน้าทัวร์และเหตุสุดวิสัยบางประการเช่น การนัดหยุดงาน ภัยธรรมชาติ การจลาจล ต่างๆ
6. เนื่องจากรายการทัวร์นี้เป็นแบบเหมาจ่ายเบ็ดเสร็จ หากท่านสละสิทธิ์การให้บริการใดๆตามรายการ หรือถูกปฏิเสธการเข้า และออกประเทศไม่ว่าในกรณีใดก็ตาม ทางบริษัทฯ คินให้ตามเงื่อนไขยกเลิกการเดินทาง
7. เมื่อท่านได้ชำระเงินมัดจำหรือทั้งหมด ไม่ว่าจะเป็นการชำระผ่านตัวแทนของบริษัทฯ หรือชำระโดยตรงกับทางบริษัทฯ ทางบริษัทฯ จะขอถือว่าท่านรับทราบและยอมรับในเงื่อนไขต่างๆของบริษัทฯ ที่ได้ระบุไว้โดยทั้งหมด
8. เมื่อท่านตกลงชำระค่ามัดจำ หรือ ค่าทัวร์ทั้งหมดแล้ว ทางบริษัทฯ จะถือว่าท่านได้อ่านเงื่อนไขและยอมรับข้อตกลงต่างๆ ทั้งหมดของทางบริษัทฯ เป็นที่เรียบร้อยแล้ว

เงื่อนไขการยกเลิก

1. **ยกเลิกก่อนการเดินทางตั้งแต่ 30 วันขึ้นไป** คืนเงินค่าทัวร์โดยหักค่าใช้จ่ายที่เกิดขึ้นจริง
2. **ยกเลิกก่อนการเดินทาง 15-29 วัน ยึดเงิน 50%** จากยอดที่ลูกค้าชำระมา และเก็บค่าใช้จ่ายที่เกิดขึ้นจริง (ถ้ามี)
3. **ยกเลิกก่อนการเดินทางน้อยกว่า 15 วัน** ขอสงวนสิทธิ์ยึดเงินเต็มจำนวน
4. **กรณีบางสายการบินต้องออกตัวก่อนเดินทาง 45 - 60 วัน** หากตัวเครื่องบินทำการออกแล้ว แต่นักท่องเที่ยวยกเลิกการเดินทาง หรือ ไม่สามารถออกเดินทางได้ ทางบริษัทฯ ขอสงวนสิทธิ์เรียกเก็บค่าใช้จ่ายตามที่เกิดขึ้นจริง และบางกรณีถ้าสามารถทำเรื่องขอเงินคืนได้ นักท่องเที่ยวต้องรอ Refund จากทางสายการบิน ใช้เวลาประมาณ 3-6 เดือนเป็นอย่างน้อย
5. **กรณีท่านยกเลิกในวันเดินทางหรือถูกปฏิเสธ** การออกจากประเทศไทยหรือการเข้าประเทศนิวซีแลนด์ บริษัทฯ จะไม่มีการคืนเงินทั้งหมด
6. เมื่อท่านออกเดินทางไปกับคณะแล้ว หากท่านงดการใช้บริการรายการใดรายการหนึ่ง หรือไม่เดินทางพร้อมคณะถือว่าท่านสละสิทธิ์ ไม่สามารถเรียกร้องค่าบริการและเงินมัดจำคืน ไม่ว่าจะกรณีใดๆ ทั้งสิ้น

*กรณีมีเหตุยกเลิกทัวร์ โดยไม่ใช่ความผิดของบริษัททัวร์ คืนเงินค่าทัวร์โดยหักค่าใช้จ่ายที่เกิดขึ้นจริง (ถ้ามี)

*ค่าใช้จ่ายที่เกิดขึ้นจริง เช่น ค่ามัดจำตัวเครื่องบิน โรงแรม ค่าวีซ่า และค่าใช้จ่ายจำเป็นอื่นอื่นๆ

เอกสารในการขอวีซ่านิวซีแลนด์

(ใช้เวลาพิจารณาวีซ่าโดยประมาณ 15 วันทำการ ไม่นับวันเสาร์-อาทิตย์ และนักชดถุกษ์)

(หรือมากกว่านั้นขึ้นอยู่กับเจ้าหน้าที่สถานทูต)

เอกสารส่วนตัวทุกอย่าง ต้องมีภาษาไทย + ภาษาอังกฤษทั้งหมด

** ในการพิจารณาวีซ่าสถานทูตจะไม่ยึดติดผลวีซ่าของสถานทูตประเทศอื่น จะพิจารณาจากเอกสารและตามกฎเกณฑ์ของสถานทูตนิวซีแลนด์เท่านั้น

** หากท่านเคยโดนปฏิเสธวีซ่ามาก่อน ต้องแจ้งก่อนยื่นทุกครั้ง และ แจ้งเหตุผล วัน/เดือน/ปี เคยโดนปฏิเสธเพื่อผลประโยชน์ของตัวเอง

**** ทางบริษัทฯ จะไม่เก็บเอกสารตัวจริง และ พาสปอร์ตตัวจริง ต้องส่งเอกสารทางอีเมลเท่านั้น และขณะนี้ไม่ต้องนำ พาสปอร์ตเข้าสถานทูต**

1. หนังสือเดินทางมีอายุไม่ต่ำกว่า 7 เดือน (มีหน้าว่างที่ไม่มีตราประทับมากกว่า 2 หน้าขึ้น)
2. ****สแกนหน้าพาสปอร์ตสี+ประวัติการเดินทาง(อาทิเช่นหน้าวีซ่าที่เคยได้ ตราประทับเข้าประเทศที่เคยไป) ส่งเข้ามาที่อีเมล****
3. รูปถ่าย 2 รูป ขนาด 1.5 นิ้ว หรือ 2 นิ้ว (พื้นหลังสีขาว) ห้ามสวมเสื้อสีขาวและสีอ่อนในการ ถ่ายรูปให้เห็นหน้าชัด (ขนาดรูปจะเท่ากับรูปในหนังสือเดินทางของไทย) ****ขอไฟล์ดิจิทัล รูปถ่ายสี ส่งเข้าเมล****
4. สำเนาทะเบียนบ้าน, สำเนาบัตรประจำตัวประชาชน, สำเนาทะเบียนสมรส, ใบเปลี่ยนชื่อหรือนามสกุล(ถ้ามี) - **ขอสำเนาภาษาไทย และ ขอทางเขตเป็นภาษาอังกฤษ (ขอทั้งคู่)**
5. หนังสือการทำงาน (สแกนเอกสารส่งอีเมลเท่านั้น)
 - กรณีเป็นลูกจ้าง ของบริษัทที่ทำงาน (**ภาษาอังกฤษเท่านั้น**) ระบุรายละเอียดการเข้าทำงาน, อัตราเงินเดือน, ตำแหน่งงาน (หนังสือรับรองการทำงานออกมาไม่เกิน 1 เดือนนับจากวันยื่นวีซ่า)
 - กรณีมีอาชีพรับราชการ ใช้หนังสือรับรองการทำงาน (**ภาษาอังกฤษเท่านั้น**) โดยระบุตำแหน่งอัตราเงินเดือนในปัจจุบัน, วันเดือนปีที่เริ่มทำงานกับหน่วยงาน หรือ องค์กร (หนังสือรับรองการทำงานออกมาไม่เกิน 1 เดือนนับจากวันยื่นวีซ่า)
 - กรณีเป็นเจ้าของกิจการ ใช้สำเนาทะเบียนการค้า หรือ สำเนากรมพัฒนาธุรกิจการค้า หรือ สำเนาหนังสือรับรองความเป็นเจ้าของกิจการ โดยจะต้องคัดมาไม่ต่ำกว่า 3 เดือน ***ขอสำเนาภาษาไทย + เอกสารภาษาอังกฤษ ขอจากกรมพัฒนาธุรกิจการค้า***
6. หลักฐานการเงินขอ statement ย้อนหลัง 6 เดือน จากธนาคาร ****ภาษาอังกฤษเท่านั้น พร้อมประทับตรา**** และ ขอแบงก์การันตี (Bank Guarantee) ระบุเป็นเงินสกุลนิวซีแลนด์ดอลลาร์ (**ภาษาอังกฤษเท่านั้น**) (ใช้ทั้ง 2 อย่าง) (บัญชีเงินเดือนเป็นหลัก และหากต้องการเพิ่มบัญชีอื่น ๆ ได้ บัญชีเงินเก็บ (ที่มีการเคลื่อนไหว) เช่น ฝากประจำ, สลากธนาบัตร, ใบซื้อหุ้น แนนประกอบ) สามารถขอได้จากธนาคาร (**ภาษาอังกฤษเท่านั้น**)
7. กรณีเด็กอายุต่ำกว่า 16 ปี (ไม่ได้เดินทางกับบิดาและมารดา หรือคนใดคนหนึ่ง จะต้องมามีใบอนุญาตออกที่อำเภอเท่านั้น (เป็นภาษาอังกฤษ)
 - a. หากเด็กเดินทางไปกับบิดา จะต้องมามีใบรับรองจากมารดา โดยมารดาจะต้องคัดจดหมายยินยอมให้บุตรเดินทางไปต่างประเทศกับบิดา จากอำเภอต้นสังกัดเป็นภาษาอังกฤษ หรือหากได้มาเป็นภาษาไทย **กรุณาแนบบัญชีแปลเป็นภาษาอังกฤษแนบด้วย**
 - b. หากเด็กเดินทางกับมารดา จะต้องมามีใบรับรองจากบิดา โดยบิดาจะต้องคัดจดหมายยินยอมให้บุตรเดินทางไปต่างประเทศกับมารดา จากอำเภอต้นสังกัดเป็นภาษาอังกฤษ หรือหากได้มาเป็นภาษาไทย **กรุณาแนบบัญชีแปลเป็นภาษาอังกฤษแนบด้วย**
 - c. หากเด็กไม่ได้เดินทางทั้งกับบิดาและมารดา โดยบิดาและมารดาจะต้องคัดจดหมายยินยอมโดยระบุชื่อ-นามสกุล ความสัมพันธ์ ผู้ที่เดินทางไปด้วยกับบุตรเดินทางไปต่างประเทศ จากอำเภอต้นสังกัดเป็นภาษาอังกฤษ หรือหากได้มาเป็นภาษาไทย **กรุณาแนบบัญชีแปลเป็นภาษาอังกฤษแนบด้วย**

d. **กรณีเด็กที่บิดา-มารดาหย่าร้าง** จะต้องแนบสำเนาใบหย่า และมีการสลักหลังโดยมีรายละเอียดว่า ฝ่ายใดเป็นผู้ดูแลบุตร (**พร้อมฉบับแปลเป็นภาษาอังกฤษ**) และต้องใช้เอกสารส่วนตัวของพ่อหรือแม่ ในการยื่นวีซ่า เสมือนเดินทางด้วย

8. สำหรับผู้ที่เป็นนักเรียน หรือนักศึกษา ใช้จดหมายรับรอง จากสถาบันการศึกษา (**ภาษาอังกฤษเท่านั้น**)
9. **ระยะเวลาในการยื่นวีซ่าประมาณ 15 วันทำการ** ไม่นับวันเสาร์-อาทิตย์ และนักชัตดักซ์ (**หรือมากกว่านั้น ขึ้นอยู่กับเจ้าหน้าที่สถานทูต**) หนังสือเดินทาง(PASSPORT) ต้องมีอายุอย่างมากกว่า 7 เดือนก่อนวันเดินทาง

กรณีถูกปฏิเสธวีซ่า

1. หากท่านถูกปฏิเสธการออกวีซ่า ทางบริษัทฯ ขอสงวนสิทธิ์ในการคืนเงินค่าทัวร์ทั้งหมด หรือ **หากต้องการยื่นคำร้องขอวีซ่าใหม่ก็ต้องชำระค่าธรรมเนียมใหม่ พร้อมเตรียมเอกสารชุดใหม่ทุกครั้ง**
2. หากทางสถานทูตพิจารณาผลวีซ่าล่าช้าไม่ทันกำหนดวันเดินทาง สถานทูตไม่คืนค่าธรรมเนียมที่ได้ชำระไปแล้ว และทางบริษัทฯ ขอสงวนสิทธิ์ในการคืนเงินค่าทัวร์ทั้งหมด
3. หากทางสถานทูตแจ้งว่าเหตุผลในการปฏิเสธการออกวีซ่าอันเนื่องมาจากการใช้หลักฐานปลอม บิดเบือนข้อเท็จจริง หรือผิดพลาดประสงค์ในการยื่นขอวีซ่าท่องเที่ยว ทางบริษัทฯ ขอสงวนสิทธิ์ในการคืนเงินค่าทัวร์ทั้งหมด
4. กรณีที่ท่านยกเลิกการเดินทางภายหลังจากได้วีซ่าแล้ว ทางบริษัทฯ ขอสงวนสิทธิ์ในการแจ้งสถานทูตยกเลิกวีซ่าของท่าน ขึ้นอยู่กับทางบริษัทฯ จะพิจารณา และขอสงวนสิทธิ์ในการคืนเงินค่าทัวร์ทั้งหมด

เงื่อนไขสำคัญของการพิจารณาวีซ่า

การพิจารณาอนุมัติวีซ่านั้นขึ้นอยู่กับดุลยพินิจของทางสถานทูต ทางบริษัทฯ เป็นแค่ตัวแทนยื่นวีซ่าไม่สามารถแทรกแซงการพิจารณาของสถานทูตได้ ซึ่งทางสถานทูตจะรับพิจารณาเฉพาะท่านที่มีเอกสารพร้อมและมีความประสงค์ที่จะเดินทางไปท่องเที่ยวยังตามเอกสารที่ระบุเท่านั้น

⊗ กรุณาเตรียมเอกสารที่ขอไว้ข้างต้นให้ครบตามที่กำหนดเพื่อความสะดวกของท่านเองในการยื่นขอวีซ่า ⊗


กรณีถูกปฏิเสธวีซ่า

1. หากท่านถูกปฏิเสธการออกวีซ่า ทางบริษัทฯ ขอสงวนสิทธิ์ในการคืนเงินค่าทัวร์ทั้งหมด หรือ **หากต้องการยื่นคำร้องขอวีซ่าใหม่ก็ต้องชำระค่าธรรมเนียมใหม่ พร้อมเตรียมเอกสารชุดใหม่ทุกครั้ง**
2. หากทางสถานทูตพิจารณาผลวีซ่าล่าช้าไม่ทันกำหนดวันเดินทาง สถานทูตไม่คืนค่าธรรมเนียมที่ได้ชำระไปแล้ว และทางบริษัทฯ ขอสงวนสิทธิ์ในการคืนเงินค่าทัวร์ทั้งหมด
3. หากทางสถานทูตแจ้งว่าเหตุผลในการปฏิเสธการออกวีซ่าอันเนื่องมาจากการใช้หลักฐานปลอม บิดเบือนข้อเท็จจริง หรือผิดพลาดประสงค์ในการยื่นขอวีซ่าท่องเที่ยว ทางบริษัทฯ ขอสงวนสิทธิ์ในการคืนเงินค่าทัวร์ทั้งหมด
4. กรณีที่ท่านยกเลิกการเดินทางภายหลังจากได้วีซ่าแล้ว ทางบริษัทฯ ขอสงวนสิทธิ์ในการแจ้งสถานทูตยกเลิกวีซ่าของท่าน ขึ้นอยู่กับทางบริษัทฯ จะพิจารณา และขอสงวนสิทธิ์ในการคืนเงินค่าทัวร์ทั้งหมด

เงื่อนไขสำคัญของการพิจารณาวีซ่า

การพิจารณาอนุมัติวีซ่านั้นขึ้นอยู่กับดุลยพินิจของทางสถานทูต ทางบริษัทฯ เป็นแค่ตัวแทนยื่นวีซ่าไม่สามารถแทรกแซงการพิจารณาของสถานทูตได้ ซึ่งทางสถานทูตจะรับพิจารณาเฉพาะท่านที่มีเอกสารพร้อมและมีความประสงค์ที่จะเดินทางไปท่องเที่ยวยังตามเอกสารที่ระบุเท่านั้น

แผนประกันการเดินทางคุ้มครอง (แบบกรุป) ค่าประกันการเดินทางรวมอุบัติเหตุและค่ารักษาพยาบาลในต่างประเทศคุ้มครองในวงเงินท่านละ 1,500,000 บาท สำหรับผู้เดินทางไป **พร้อมกรุปตั้งแต่ประเทศไทย ในระยะเวลาท่องเที่ยวเกี่ยวกับทัวร์เท่านั้น** เงื่อนไขการคุ้มครอง

 MSIG <small>เมืองไทย ใจ คุ้มครอง</small>	ข้อตกลงคุ้มครอง	จำนวนเงินเอาประกันภัย (บาท)
		Group Worldwide
1. ผลประโยชน์การเสียชีวิต การสูญเสียอวัยวะ สายตาหรือทุพพลภาพถาวรสิ้นเชิงเนื่องจากอุบัติเหตุ (Loss of Life, Dismemberment, Loss of Sight or Total Permanent Disability due to Accident)		
อายุ 16-75 ปี (Aged between 16-75 years)		1,500,000
อายุ 1-15 ปี และ 76-80 ปี (Aged between 1-15 years and 76-80 years)		1,500,000
2. ค่ารักษาพยาบาล จ่ายตามจริงสูงสุด (Medical Expenses payable per actual expenses)		1,500,000
คุ้มครองค่ารักษาพยาบาลสืบเนื่องจากต่างประเทศหลังจากกลับถึงประเทศไทย (ถือเป็นส่วนหนึ่งของค่ารักษาพยาบาล) ตามจริงต่อครั้งสูงสุด (On-going medical treatment in Thailand after returning from overseas trip (payable as part of Medical Expenses) maximum payable per actual expenses)		150,000
3. ความรับผิดชอบบุคคลภายนอก จ่ายตามจริงสูงสุด (Personal Liability maximum payable per actual expense)		1,000,000
4. ความสูญเสียหรือความเสียหายของกระเป๋าเดินทางและ/หรือทรัพย์สินส่วนตัวภายในกระเป๋าเดินทาง และ/หรืออุปกรณ์การเล่นกอล์ฟ จ่ายตามจริงสูงสุด (Loss of or Damage to Baggage and/or Personal Effects contained in the Baggage and/or Golf Equipment maximum payable per actual expense)		10,000
จ่ายสูงสุดต่อสิ่งของหนึ่งชิ้น หรือ หนึ่งคู่ (Maximum limit/piece/pairs)		5,000
5. การเคลื่อนย้ายเพื่อการรักษาพยาบาลฉุกเฉิน หรือการเคลื่อนย้ายกลับสู่ประเทศไทย จ่ายตามจริงสูงสุด และ/หรือการส่งศพกลับสู่ประเทศ จ่ายตามจริงสูงสุด (Emergency Medical Evacuation and Repatriation to Thailand maximum payable per actual expense and/or Repatriation of Mortal Remains maximum payable per actual expense)		1,500,000
6. การล่าช้าของกระเป๋าเดินทางสูงสุด / Baggage Delay Maximum limit		10,000
- สำหรับการล่าช้าต่อเนื่องทุกๆ 6 ชั่วโมง (every 6 consecutive hours delay)		2,000
7. การล่าช้าของเที่ยวบิน จ่ายค่าสินไหมทดแทนสูงสุดกรณีใดกรณีหนึ่งดังนี้ (Flight Delay maximum amount payable for only one of the following events.)		20,000
- สำหรับการล่าช้าต่อเนื่องทุกๆ 6 ชั่วโมง สำหรับ กรณีที่ 1 และหลังจากเครื่องบินล่าช้าเกินกว่า 6 ชั่วโมงต่อเหตุการณ์ สำหรับกรณีที่ 2 (every 6 consecutive hours delay for Event No.1 and flight delay exceeding 6 hours per occurrence for Event No. 2.)		2,000
8. การพลาดการต่อเที่ยวบินสูงสุด (Missed Connecting Flight Maximum limit)		20,000
- สำหรับการล่าช้าต่อเนื่องทุกๆ 6 ชั่วโมง (every 6 consecutive hours delay)		5,000

โปรดกรอรายละเอียดเป็นภาษาอังกฤษให้ครบถ้วน เพื่อประโยชน์ในการยื่นวีซ่าของท่าน

(ข้อมูลตรงนี้ทางบริษัท จะนำลงกรอกในฟอร์มวีซ่า **สำคัญมาก** ขอให้ทุกท่านตอบความจริง แล้วส่งกลับให้เจ้าหน้าที่)

1. ชื่อ / นามสกุล (นาย / นางสาว / นาง / ด.ช. / ด.ญ.)
2. วัน-เดือน-ปีเกิด อายุ ปี สถานที่เกิด
3. ชื่อ / นามสกุลเดิม (หากมี)
4. ที่อยู่ปัจจุบัน (ที่ติดต่อได้สะดวก)
รหัสไปรษณีย์
- โทรศัพท์บ้าน มือถือ
5. อาชีพปัจจุบัน ตำแหน่ง
- ชื่อสถานที่ทำงาน หรือร้านค้า
ที่อยู่..... รหัสไปรษณีย์
- โทรศัพท์ที่ทำงาน โทรสาร
6. สถานภาพ (.....) โสด (.....) สมรส (.....) หย่า (.....) ม่าย (.....) อยู่กินฉันสามี-ภรรยา (.....) แยกกันอยู่

ถ้าสมรสแล้ว กรุณากรอรายละเอียดของคู่สมรส

- ชื่อ-นามสกุล วัน-เดือน-ปีเกิด
- ที่อยู่ปัจจุบัน (ที่ติดต่อได้สะดวก)
- โทรศัพท์ที่บ้าน มือถือ
7. บุคคลที่จะเดินทางไปด้วยกัน กรุณาระบุ
ชื่อ-นามสกุล ความสัมพันธ์
 - ชื่อ-นามสกุล ความสัมพันธ์
 8. กรณีเป็นนักเรียน หรือนักศึกษา กรุณาระบุ สถาบันการศึกษา
ที่อยู่ โทรศัพท์
 9. ท่านเคยถูกปฏิเสธวีซ่าหรือไม่ ไม่เคย เคย ประเทศ.....
(ข้อนี้สำคัญมาก หากข้อมูลไม่ตรงตามความเป็นจริงจะมีผลทำให้สถานทูตปฏิเสธวีซ่าหรือออกไม่ทันวันเดินทาง)
 10. ท่านเคยเดินทางไปประเทศไหนบ้าง เช่น.....

ข้อมูลส่วนตัวเพิ่มเติม

11. ประเภทห้องพัก (จัดห้องพัก)
 - 11.1 ห้องพักผู้ใหญ่ 2 ท่าน (TWN)ห้อง / (DBL)ห้อง
 - 11.2 ห้องพัก 1 เด็กพักกับ 1 ผู้ใหญ่.....ห้อง
 - 11.3 ห้องพัก 1 เด็กพักกับ 2 ผู้ใหญ่.....ห้อง (มีเตียง)
 - 11.4 ห้องพัก 1 เด็กพักกับ 2 ผู้ใหญ่.....ห้อง (ไม่มีเตียง)
 - 11.4 ห้องพักผู้ใหญ่ 3 ท่าน (TRP) เตียงเสริมห้อง
 - 11.5 ห้องพัก 1 ท่าน (SGL)ห้อง
12. อาหาร ไม่ทานเนื้อวัว ไม่ทานเนื้อหมู ไม่ทานสัตว์ปีก ทานมังสาวิรัส
อื่นๆ.....