



โทร 02-252-1111  
HUNSA HOLIDAY  
ใบอนุญาต 11/07793

# HUNSA HOLIDAY

## บริษัท หรรษา ฮอลิเดย์ จำกัด

39/66 ซอยเคหะร่มเกล้า 82 ราชบุรีพัฒนา สะพานสูง กรุงเทพมหานคร 10240

✉ hunsaholiday@hotmail.com ☎ 081-828-8519 📞 0818288519



VUBN540M-1



God like

# ไอ้โหมมองโกเลีย บินตรง เจงกีสข่าน

**แถมฟรี!!!**



ซิมการ์ดสำหรับใช้ในมองโกเลีย



วัดกานดา



หมู่บ้าน  
พื้นเมือง



อนุสาวรีย์  
โซซาน



หินดำ

เที่ยว 5 วัน 4 คืน

28 ธ.ค. - 1 ม.ค. 68 (เทศกาลปีใหม่)

22 - 26 ก.พ. 68

เที่ยวอูลานบาตอร์ ▪ วัดกานดา ▪ จตุรัสซุกบาตาร์  
แคชเมียร์ เอาก์เลต ▪ พระราชวังฤดูหนาว บอกด์ ช่าน  
อุทยานกอร์โกเทเรลจ์ ▪ ชมหมู่บ้านพื้นเมืองมองโกเลีย  
อนุสาวรีย์เจงกีสข่าน ▪ อนุสาวรีย์โซซาน ▪ สทึร์สอร์ท

# 45,999

เริ่มต้น



WEIGHT 23 KG.  
CARRY ON 7 KG.

BKK - UBN  
15.15 - 22.25  
UBN - BKK  
08.10 - 13.45

ไม่เหนียว!!!  
บินตรงอูลานบาตอร์

กิจกรรมสุดพิเศษ!!!  
ขี่ม้าพื้นเมือง & นั่งสุนัขลากเลื่อน



# ไอ้โห มองโกเลีย 5 วัน 4 คืน

วัดกานดาน - จัตุรัสบาตาร์ - พิพิธภัณฑน์บอลข่าน - ชีม้าทากิ - สุนัขลากเลื่อน - อนุสาวรีย์เจงกิสข่าน - อนุสรณ์แห่งการต่อสู้ไซซาน - \*สนุกสนานกับกิจกรรมที่สกีรีสอร์ท\*

โดยสารการบิน Mongolian Airlines (OM)

VUBN540M-1

God like  
**ไอ้โห มองโกเลีย**  
บินตรง เจงกิสข่าน

**แพมฟรี!!!**  
ซิมการ์ดสำหรับใช้ในมองโกเลีย

**เที่ยว 5 วัน 4 คืน**  
28 ธ.ค. - 1 ม.ค. 68 (เทศกาลปีใหม่)  
22-26 ก.พ. 68

**เริ่มต้น 45,999**

วัดกานดา    ชุมหมู่บ้านพื้นเมือง    อนุสาวรีย์ไซซาน    หินเต่า

เที่ยวอุลันบาตอร์ ▪ วัดกานดาน ▪ จตุรัสซุคบาตาร์  
แคชเมียร์ เอาก์เลต ▪ พระราชวังฤดูหนาว บอกด์ ข่าน  
อุทยานกอร์โกเทรลอร์ ▪ ชมหมู่บ้านพื้นเมืองมองโกเลีย  
อนุสาวรีย์เจงกิสข่าน ▪ อนุสาวรีย์ไซซาน ▪ สกีรีสอร์ท

**ไม่เหน้อย!!!** | **กิจกรรมสุดพิเศษ!!!**  
บินตรงอุลันบาตอร์ | ชีม้าพื้นเมือง & นั่งสุนัขลากเลื่อน

MIAT MONGOLIAN AIRLINES  
WEIGHT 23 KG. CARRY ON 7 KG.  
BKK - UBN 15.15 - 22.25  
UBN - BKK 08.10 - 13.45

UULIKE MONGOLIA

วันที่	โปรแกรมทัวร์	อาหาร			โรงแรม
		เช้า	เที่ยง	เย็น	
1	สนามบินสุวรรณภูมิ - สนามบินเจกีสชาน		✈	✘	Premium Hotel หรือเทียบเท่า
2	อูลานบาตอร์ - วัดกานดาน - จตุรัสซุคบาตาร์ - ซ้อปปีง แคชเมียร์เอาท์เลต - พระราชวังฤดูหนาวบอค์ ชาน - ซ้อปปีงห้างเซงการีล่า	✓	✓	✘	Premium Hotel หรือเทียบเท่า
3	อูลานบาตอร์ - อุทยานแห่งชาติกอร์ไกเทเรลจ์ - หมู่บ้าน Nomadic - ซีม่าพื้นเมือง - นั่งสุนัขลากเลื่อน - ถ่ายรูปหินเต่า	✓	✓	✓	Resort World Hotel หรือเทียบเท่า
4	อนุสาวรีย์เจกีสชาน - อนุสาวรีย์ไซซาน - สกีรีสอร์ท เลือกซื้อ Option: กิจกรรมสกีรีสอร์ท	✓	✓	✓	Premium Hotel หรือเทียบเท่า
5	สนามบินเจกีสชาน - สนามบินสุวรรณภูมิ	✓	✈		

**\*\* รายการทัวร์ข้างต้นอาจมีการเปลี่ยนแปลงตามความเหมาะสม \*\***

### อัตราค่าบริการ

กำหนดวันเดินทาง	ราคาโปรโมชั่นพิเศษ		
	ราคาทัวร์ ผู้ใหญ่ / เด็ก	ราคาจอยแลนด์ (ไม่รวมตัวเครื่องบิน)	พักเดี่ยว (เพิ่ม)
28 ธันวาคม-01 มกราคม 2568 <b>**วันหยุด วันปีใหม่**</b>	49,999	25,900	9,900
22-26 กุมภาพันธ์ 2568	45,999	21,900	9,900

เด็กทารก Infant ราคาท่านละ 27,900 บาท (ทารกต้องมีอายุไม่เกิน 2 ปีบริบูรณ์ ณ วันเดินทางกลับ)

**\*\*เด็กทารก ไม่มีที่นั่งบนเครื่องบิน ไม่มีน้ำหนักกระเป๋า ไม่มีเตียง\*\***

**\*\*จอยแลนด์ (ไม่รวมตัวเครื่องบิน ไป-กลับ) หากลูกค้าต้องการจอยแลนด์ กรุณาสอบถามสถานะกรุ๊ปก่อนทำการจอง\*\***

**\*ค่าบริการข้างต้นเฉพาะนักท่องเที่ยวถือพาสปอร์ตไทยเท่านั้น กรณีถือพาสปอร์ตต่างชาติชำระเพิ่ม 3,000 บาท**

**ค่าทัวร์ไม่รวมค่าจ้างคนขับรถท้องถิ่น ท่านละ 3,000 บาท \*ชำระที่สนามบินก่อนออกเดินทาง\***

ค่าทิปหัวหน้าทัวร์ ตามมาตรฐานการให้ทิป วันละ 100 บาท/ท่าน/วัน ทั้งนี้ขึ้นอยู่กับความพึงพอใจของลูกค้า

# โปรแกรมการเดินทางท่องเที่ยว ประเทศมองโกเลีย

โดยสายการบิน MONGOLIAN AIRLINES

BKK



UBN

MIAT  
MONGOLIAN AIRLINES

UBN



BKK

OM702

15.15 - 22.25



OM701

08.10 - 13.45

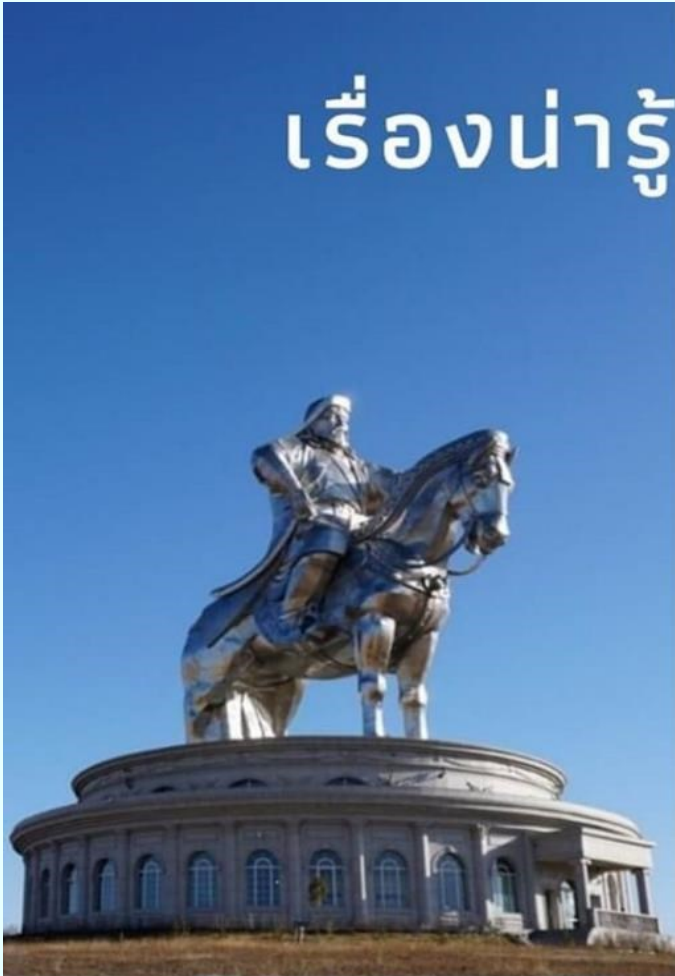
\*\*เที่ยวบินหรือเวลาอาจมีการเปลี่ยนแปลงได้ ทั้งนี้ขึ้นอยู่กับสายการบินเป็นผู้อำหนด\*\*



- เก็บเต็มไฮไลท์ เมืองอูลานบาตอร์
- กิจกรรมสุนัขลากเลื่อน (DOG SLEDDING)
- กิจกรรมขี่ม้าพื้นเมือง (MONGOLIA HORSE RIDING)
- เลือกซื้อ OPTION กิจกรรมสกีรีสอร์ท



# เรื่องน่ารู้มองโกเลีย



- เป็นประเทศในทวีปเอเชียที่ไม่มีทางออกสู่ทะเล ที่ใหญ่เป็นอันดับที่สองของโลกรองจากประเทศ คาซัคสถาน
- มีประชากรเพียง 3 ล้านกว่าคน แต่มีพื้นที่ใหญ่กว่าประเทศไทยถึงกว่า 3 เท่า
- ประชากรส่วนใหญ่นับถือศาสนาพุทธนิกาย **วัชรยาน** แบบทิเบต
- พูดยาชาวมองโกลร้อยละ 95 ของประชากรในประเทศ
- ไฟฟ้ามาตรฐาน: 220V ความถี่ 50HZ **ปลั๊กแบบ 2 หัวกลม**
- สกุลเงิน **ทูกริก(MNT)(₮)**
  - 1000 MNT ประมาณ 10 บาท (อัตราแลกเปลี่ยนอาจมีการเปลี่ยนแปลง)
- อาหารพื้นเมืองของมองโกเลียคือ **ฮอร์ฮอก (KHORHOG)** และยังมีอาหารหลากหลายไว้บริการ เช่น เกาหลี จีน ยุโรป และรัสเซีย
- ของฝากมองโกเลีย คงหนีไม่พ้นผลิตภัณฑ์จาก **ผ้าแคชเมียร์** โดยแบรนด์ที่มีชื่อเสียงมากที่สุดคือ GOBI



วันแรก สนามบินสุวรรณภูมิ – สนามบินเจงกีสข่าน

12.00 น. คณะพร้อมกันที่ **สนามบินสุวรรณภูมิ** อาคารผู้โดยสารขาออกระหว่างประเทศ ชั้น 4 เคาน์เตอร์สายการบิน **Mongolian Airline (OM)** โดยมีเจ้าหน้าที่บริษัทฯคอยต้อนรับและอำนวยความสะดวกด้านเอกสารการเดินทาง อีสรระท่านซื้อปั้งสินค้าปลอดภาษีก่อนออกเดินทาง ณ KING POWER

**\*\*\* เที่ยวบินหรือเวลาอาจมีการเปลี่ยนแปลง ทั้งนี้ขึ้นอยู่กับสายการบินเป็นผู้กำหนด \*\*\***  
 ขอสงวนสิทธิ์ในการเลือกที่นั่งบนเครื่องบินเนื่องจากเป็นตั๋วกรุ๊ป การจัดที่นั่งจะเป็นระบบ RANDOM ที่นั่งอาจจะไม่ได้นั่งติดกัน  
 ทางบริษัทไม่สามารถเข้าไปแทรกแซงได้ ซึ่งเป็นไปตามเงื่อนไขของสายการบินเป็นผู้กำหนด

15.15 น. ออกเดินทางสู่ **สนามบินเจงกีสข่าน ประเทศมองโกเลีย** โดยสายการบิน **Mongolian Airline** เที่ยวบินที่ **OM702 (บริการอาหารและเครื่องดื่มบนเครื่อง)** (ใช้เวลาบินประมาณ 6 ชั่วโมง 10 นาที)



22.25 น. ถึง **สนามบินเจงกีสข่าน ประเทศมองโกเลีย** (เวลาท้องถิ่นเร็วกว่าประเทศไทยประมาณ 1 ชั่วโมง) นำท่านผ่านพิธีการตรวจคนเข้าเมือง และศุลกากร หลังรับสัมภาระเรียบร้อยแล้ว

นำท่านเดินทางเข้าสู่ที่พักโรงแรม Premium Hotel หรือเทียบเท่า



วันที่สอง อูลานบาตอร์ - วัดกานดาน - จตุรัสซุคบาตาร์ - ซ้อปิ้งแคชเมียร์เอาท์เลต - พระราชวังฤดูหนาวบอกด์ ข่าน - ซ้อปิ้งห้างแข่งการีล่า

เช้า รับประทานอาหารเช้า ณ ห้องอาหารของโรงแรม

กรุงอูลานบาตอร์ (Ulaanbaatar) เป็นเมืองหลวงและเมืองที่ใหญ่ที่สุดในประเทศมองโกเลีย ตั้งอยู่บนแม่น้ำตุล ที่ระดับความสูง 4,430 เมตร มีอาณาเขต 1,350 ตารางกิโลเมตร เมืองนี้ล้อมรอบด้วยภูเขา 4 ลูกได้แก่ ภูเขา Bogdkhaan ภูเขา Bayanzurkh ภูเขา Songino Khairkhan และ ภูเขา Chingeltei Khairkhan โดยจุดแบ่งของอาร์กติก แปซิฟิก และเอเชียกลาง ไม่มีแหล่งน้ำที่เชื่อมกับทะเลภายนอก โดยกรุงอูลานบาตอร์เป็นอ่างระบายน้ำที่สำคัญของมองโกเลียและโลก กรุงอูลานบาตอร์อยู่ในพื้นที่ของชั้นดินเยือกแข็ง และพบแหล่งแร่มากมายในเมือง

เที่ยวชมวัดกานดาน (Gandan Monastery) นับเป็นวัดที่ยิ่งใหญ่และสำคัญต่อชาวมองโกเลีย ถูกสร้างขึ้นในช่วงปี ค.ศ. 1835 ปัจจุบันตั้งอยู่ในเมืองหลวงอูลานบาตอร์ โดยชื่อวัดมีความหมายว่า “สถานที่ที่มีความสุขอย่างสมบูรณ์แบบ” ลักษณะสถาปัตยกรรม ของวัดกานดาน เป็นแบบทิเบต ปัจจุบันมีพระสงฆ์อาศัยอยู่ และวัดแห่งนี้เป็นที่ตั้งของมหาวิทยาลัยสงฆ์ วิทยาลัยพุทธปรัชญา วิทยาลัยการแพทย์และโหราศาสตร์ และเป็นสถานที่ศักดิ์สิทธิ์ของชาวมองโกเลีย พระอารามกานดานเป็นหนึ่งในวัดทางพุทธศาสนาที่เก่าแก่ที่สุดแห่งหนึ่งของมองโกเลีย ภายในวิหารใหญ่ยังมีพระพุทธรูป “พระอวโลกิเตศวรโพธิสัตว์” ที่มีความสูงถึง 26.5 เมตร ซึ่งถือว่าเป็นพระพุทธรูปยืนในร่มที่สูงที่สุดในโลก



ชมจัตุรัสซุคบาตาร์สแควร์ (Sukhbaatar Square) มีชื่อเรียกในระหว่างปี ค.ศ. 2013-2016 ในนามว่า จตุรัสเจงกิสสแควร์ เพื่อเป็นเกียรติแก่เจงกิสข่าน ผู้ก่อตั้งอาณาจักรมองโกล ในปี ค.ศ. 1206 จัตุรัสสาธารณะขนาดใหญ่แห่งนี้ ถือเป็นอีกหนึ่งแลนด์มาร์คสำคัญ ซึ่งเป็นสถานที่ท่องเที่ยวยอดนิยม และศูนย์กลางในการจัด กิจกรรมทางวัฒนธรรมต่างๆ ในใจกลางของ เมืองอูลานบาตอร์ โดยรอบของจัตุรัส ประกอบไปด้วยอาคารรัฐบาล, พิพิธภัณฑ์, สถานที่ท่องเที่ยวและรูปปั้นอนุสาวรีย์ของบุคคลสำคัญๆ รวมไปถึงการเป็นสถานที่จัดงาน พิธีสำคัญของรัฐ, คอนเสิร์ต, นิทรรศการ และกิจกรรมทางวัฒนธรรม

ถ่ายรูปกับ อนุสาวรีย์สามข่านผู้ยิ่งใหญ่ แห่งจักรวรรดิมองโกล (เจงกิสข่าน - โอเกเดข่าน - กุบไลข่าน)





กลางวัน    รับประทานอาหารกลางวัน

อิสระท่านชอบปี้งสินค้า ณ Cashmere  
Factory & Cashmere Shop โรงงานที่ส่งออก  
ผ้าแคชเมียร์ไปยังทวีปยุโรปมีจำหน่ายทั้งเสื้อผ้า  
เครื่องแต่งกายแบบดั้งเดิมของชาวมองโกเลีย  
รวมถึงผลิตภัณฑ์จากผ้าแคชเมียร์แท้ๆให้ท่าน  
ได้เลือกซื้อ



นำท่านชมพระราชวังฤดูหนาวบอค์ ข่าน (Bodh khan winter) เป็นพระราชวังฤดูหนาว ซึ่งถูกสร้างขึ้นตั้งแต่ปี ค.ศ.1893 ถึงปี ค.ศ.1903 เพื่อเป็นที่ประทับอาศัย และสถานที่ทรงงาน ทั้งทางการปกครอง และทางศาสนาของข่านลำดับที่ 8 แห่งมองโกเลีย หลังจากนั้นได้เปลี่ยนเป็นพิพิธภัณฑ์พระราชวังฤดูหนาวของ บอค์ ข่าน เปิดให้เข้าชมครั้งแรกในปี ค.ศ.1926 ภายในแบ่งการเข้าชมเป็น 2 ส่วน ได้แก่ ส่วนพระตำหนักเก่าของบอค์ ข่าน และพระราชินี ที่จะจัดแสดงห้องหับและเครื่องใช้สอยในชีวิตประจำวันต่างๆ และส่วนของวัดในเขตพระราชฐาน

**\*\*หมายเหตุ: พิพิธภัณฑ์ปิดวันอังคาร และวันพุธ หรือหากมีการปิดกะทันหันในช่วงฤดูหนาว บริษัทขอสงวนสิทธิ์ในการปรับเปลี่ยนโปรแกรมทัวร์ ทั้งนี้ขึ้นอยู่กับประโยชน์ของลูกค้าเป็นสำคัญ\*\***



นำท่านเดินทางสู่ ห้างเซี่ยงไฮ้ (Shangri La Mall) เป็นห้างสรรพสินค้าที่ทันสมัยที่สุดในเมืองอุลันบาตอร์ มีร้านค้าแบรนด์เนม ร้านอาหาร โรงภาพยนตร์ เป็นต้น อิสระตามอัธยาศัย

ค่ำ อิสระรับประทานอาหารค่ำ ตามอัธยาศัย

ที่พัก Premium Hotel หรือเทียบเท่า

วันที่สาม อุลานบาตอร์ - อุทยานแห่งชาติกอร์โกเทเรลจ์ - หมู่บ้าน Nomadic - ซี่ม่าพื้นเมือง - นั่งสุนัขลากเลื่อน - ถ่ายรูปหมีเต่า

เช้า รับประทานอาหารเช้า ณ ห้องอาหารของโรงแรม/แคมป์

เดินทางสู่ อุทยานแห่งชาติกอร์โกเทเรลจ์ (Gorkhi Terelj National Park) อุทยานแห่งนี้เป็นที่ ซึ่งมีภูมิทัศน์ที่สวยงาม สำหรับการเดินชมธรรมชาติ ไปกับการเดินป่าที่มีลำธารไหลผ่าน ของแม่น้ำตุล ภายในอุทยานเป็นที่อยู่อาศัย ของสัตว์ป่าและนกมากกว่า 250 สายพันธุ์ รวมถึงสัตว์ป่าที่ใกล้สูญพันธุ์ ได้แก่ กวางมูซ, หมีสีน้ำตาล และเพียงพอนหรือวีเซล ระหว่างทางท่านจะได้เห็นวิถีชีวิต และการทำปศุสัตว์ ทั้งการเลี้ยงแกะและแพะเพื่อขนและนม, เลี้ยงอินทรีทองเพื่อฝึกให้ล่า, เลี้ยงอูฐแบกเตรียมไว้ใช้แข่งขัน และยังได้เห็นคนหนุ่มวัยรุ่นเล่นต่อสู้ด้วยมวยปล้ำมองโกล และแข่งชักเยอบนหลังม้า ซึ่งนับว่าเป็นกิจกรรมที่สืบทอดมาอย่างยาวนาน จากนั้นนำท่านเยี่ยมชมวิถีชาว Nomad หรือ คนเผ่าเร่ร่อนแห่งทุ่งหญ้ามองโกล ที่ไม่ว่ากาลเวลาและเทคโนโลยีต่างๆจะเข้ามามีอิทธิพลกับโลกมากแค่ไหน แต่อารธรรมและวัฒนธรรมของชาว Nomad นี้สืบทอดจากบรรพบุรุษยาวนานกว่า 3,000 ปีแล้ว



ให้ท่านสัมผัสประสบการณ์การ "ซี่ม่าพื้นเมือง" ม้ามองโกลเลียที่ใกล้สูญพันธุ์ และเป็นสายพันธุ์ที่ใกล้เคียงกับม้าในยุคดึกดำบรรพ์มากที่สุดที่เหลืออยู่ในปัจจุบัน **\*กิจกรรมนี้ขึ้นอยู่กับสภาพอากาศ หากสภาพอากาศไม่เอื้ออำนวยทางบริษัทขอสงวนสิทธิ์ในการปรับเปลี่ยนเป็นโปรแกรมเที่ยวอื่น โดยไม่ต้องแจ้งให้ทราบล่วงหน้า\***



กลางวัน      รับประทานอาหารกลางวัน

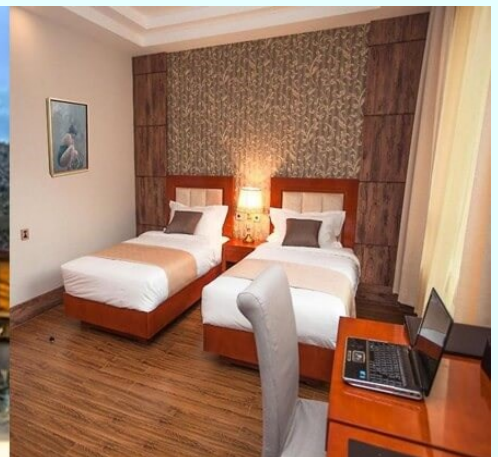
สนุกกับกิจกรรมสุนัขลากเลื่อน (Mongolian Dog Sledding) สัมผัสประสบการณ์ใหม่กับการนั่งสุนัขลากเลื่อนโดย 1 เลื่อน สามารถนั่งได้ 2 ท่าน ระหว่างทางท่านจะได้สัมผัสถึงความตื่นเต้น และสามารถชมความสวยงามของธรรมชาติที่ปกคลุมไปด้วยหิมะขาวโพลน \* **กิจกรรมนี้ขึ้นอยู่กับสภาพอากาศ หากสภาพอากาศไม่เอื้ออำนวยทางบริษัทขอสงวนสิทธิ์ในการปรับเปลี่ยนเป็นโปรแกรมเที่ยวอื่น โดยไม่ต้องแจ้งให้ทราบล่วงหน้า\***



ชมหินเต่า (Turtle Stone) ภูเขาหินแกรนิตรูปคล้ายเต่าที่มีความสูงกว่า 24 เมตรและยังเป็นเสมือนอีกหนึ่งแลนด์มาร์คของอุทยานแห่งชาติอีกด้วย จากนั้นอิสระท่านเดินเล่นเพลิดเพลินกับธรรมชาติในเขตอุทยานตามอัธยาศัย



คำ พิเศษ !! รับประทานอาหารค่ำ ณ ห้องอาหารในกระโจมพื้นเมือง  
ที่พัก Resort World Hotel หรือเทียบเท่า



วันที่สี่ อนุสาวรีย์เจงกิสข่าน - อนุสาวรีย์ไซซาน - สกีรีสอร์ท (เลือกซื้อ Option: กิจกรรม)

เช้า รับประทานอาหารเช้า ณ โรงแรมที่พัก

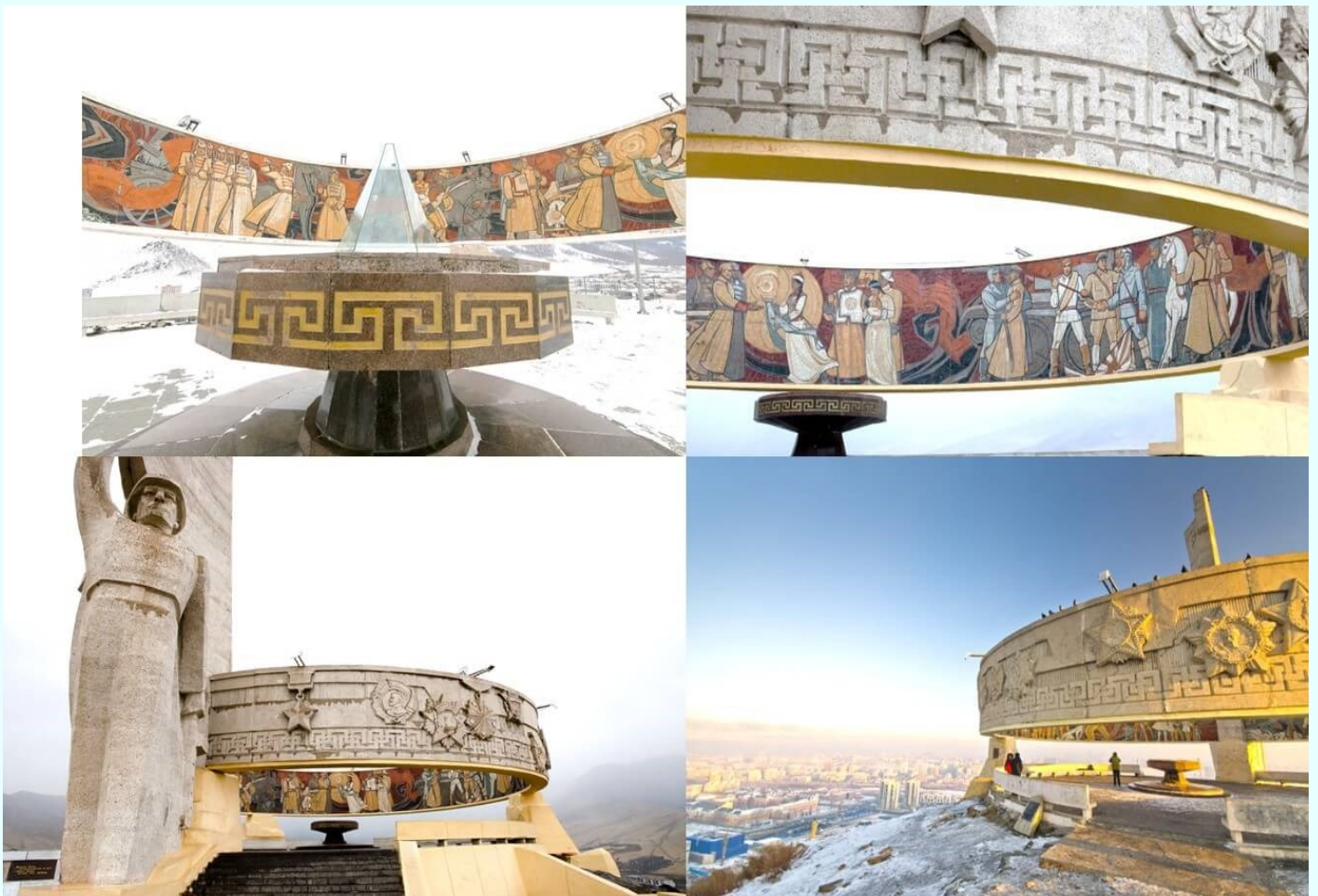
ชมอนุสาวรีย์เจงกิสข่าน (Genghis Khan Equestrian Statue) สร้างขึ้นในปี 2008 เพื่อรำลึกถึงความเกรียงไกรในอดีตชนชาติมองโกล โดยสร้างไว้ใกล้ฝั่งแม่น้ำตุล (Tull) ซึ่งเป็นพื้นที่ที่เชื่อว่าการพบตำนานแส้ทองของอดีตข่านผู้ยิ่งใหญ่ นับเป็นอนุสาวรีย์รูปปั้นที่ยิ่งใหญ่ที่สุดในมองโกเลีย รูปปั้นมีความสูงประมาณ 40 เมตร น้ำหนักกว่า 250 ตัน ซึ่งตัวรูปปั้นสร้างมาจากสแตนเลสที่เมื่อสะท้อนแสงจากดวงอาทิตย์ทำให้เกิดความวาววับสวยงามไปทั่วบริเวณ

ท่านสามารถขึ้นไปชมวิวชั้นบนของรูปปั้น ซึ่งมีลิฟท์ให้บริการนักท่องเที่ยวเพื่อขึ้นไปยังชั้นบน โดยรูปปั้นในส่วนของหัวม้า จะมีทางเดินเป็นขั้นบันไดจากบนคอม้าตลอดถึงด้านบนหัวม้า ซึ่งเป็นปลายสุดทางเดินของการชมวิวด้านบน ท่านจะได้ดื่มด่ำบรรยากาศของทุ่งหญ้ากว้างสุดลูกหูลูกตา และเนินเทือกเขากว่า 200 ลูก



กลางวัน รับประทานอาหารกลางวัน

บ่าย อนุสรณ์สถานแห่งการต่อสู้ไซซาน (Zaisan Memory Hill) สร้างขึ้นเพื่อระลึกถึงทหารพันธมิตรระหว่างมองโกเลียและโซเวียตที่เสียชีวิตในสงครามโลกครั้งที่สอง อนุสรณ์สถานแห่งนี้ ตั้งอยู่บนเนินเขาบอทด่าน (Bogd Khan Mountain) ซึ่งอยู่ทางตอนใต้ของเมืองอุลานบาตอร์ ปัจจุบันได้กลายเป็นอีกหนึ่งจุดชมวิวที่ท่านสามารถมองเห็นอุลานบาตอร์ได้แทบทั้งเมือง **อิสระท่านเดินเล่นถ่ายรูปตามอัธยาศัย**



จากนั้นนำท่านสู่ สกีรีสอร์ท เป็นลานสกีที่ได้รับความนิยมของชาวมองโกเลีย ลานสกีแห่งนี้ ตั้งอยู่ในสกีรีสอร์ทในอุลานบาตอร์ และเป็นลานสกีแห่งแรกในมองโกเลีย เปิดให้บริการเมื่อปี 2552 สำหรับผู้ที่สนใจเล่นสกี, สโนว์บอร์ด และ Tubing ซึ่งลานจะมีทางลาดยาว 6 กม. แบ่งตามระดับความยาก-ง่าย และมีระดับความสูงประมาณ 1,376 - 1,596 ม. ให้ท่านได้ร่วมสนุกสนานกับกิจกรรมท่ามกลางหิมะ **(ราคาทัวร์ไม่รวมค่าเช่าลานสกี ค่าเช่าชุด ค่าอุปกรณ์ และค่ากิจกรรมต่างๆ ราคาประมาณ 50 USD \*\*ราคาอาจมีการเปลี่ยนแปลงได้ สามารถสอบถามราคาและชำระเงินที่หัวหน้าทัวร์\*\*)**



ค้ำ รับประทานอาหารค้ำ

ที่พัก Premium Hotel หรือเทียบเท่า

วันที่ห้า สนามบินเจงกีสข่าน - สนามบินสุวรรณภูมิ

---

เช้า บริการอาหารเช้า แบบ SET BOX

05.00 น. สมควรแก่เวลา นำท่านเดินทางสู่ [สนามบินเจงกีสข่าน](#)

08.10 น. ออกเดินทางกลับสู่กรุงเทพฯ โดย [สายการบิน Mongolian Airline](#) เที่ยวบิน [OM 701](#)

13.45 น. เดินทางถึงท่าอากาศยานสุวรรณภูมิโดยสวัสดิภาพ





เที่ยวบิน/ที่นั่งบนเครื่องบิน (สายการบินเป็นผู้กำหนด)

โรงแรม เมนูอาหาร และโปรแกรมการเดินทางอาจมีการสลับสับเปลี่ยน หรือเปลี่ยนแปลงได้ตามความเหมาะสม

โดยมีต้องแจ้งให้ทราบล่วงหน้า อันเนื่องมาจากเหตุการณ์ต่างๆ ที่อาจเกิดขึ้นจากเหตุสุดวิสัย

เช่น เหตุการณ์ทางธรรมชาติ การเมือง สภาพอากาศไม่เอื้ออำนวย รวมไปถึงสถานะห้องพักของแต่ละโรงแรม

ทั้งนี้ทางบริษัทจะคำนึงถึงความปลอดภัยและผลประโยชน์ของผู้เดินทางเป็นสำคัญ

โดยมีตัวแทนบริษัท (มัคคุเทศก์, หัวหน้าทัวร์, คนขับรถของแต่ละสถานที่) เป็นผู้บริหารเวลาปรับเปลี่ยนตามความเหมาะสม

## เงื่อนไขการจอง

### 1. การชำระค่าบริการ

- กรุณาชำระค่ามัดจำทัวร์ท่านละ 25,000 บาท ภายใน 2 วัน หลังจากที่นั่งได้รับการคอนเฟิร์ม (พร้อมส่งหน้าพาสปอร์ต และ แบบฟอร์มข้อมูลกรอกยื่นวีซ่า) หากไม่ชำระเงินตามที่บริษัทกำหนด ขออนุญาตตัดที่นั่งเพื่อให้ลูกค้าท่านอื่นที่รอที่นั่งอยู่โดยอัตโนมัติ
- กรุณาชำระค่าทัวร์ส่วนที่เหลือ ก่อนเดินทางอย่างน้อย 35 วัน หากท่านไม่ชำระเงินหรือไม่ชำระเงินตามกำหนดให้ถือว่าท่านสละสิทธิในการเดินทางนั้นๆ

2. หากลูกค้าต้องจองตัวเครื่องบินภายในประเทศ รถโดยสารภายในประเทศ หรือรถไฟ กรุณาแจ้งและสอบถามกับเจ้าหน้าที่ของบริษัททราบก่อนจองทุกครั้ง ไม่เช่นนั้นบริษัทจะไม่รับผิดชอบทุกกรณีหากมีการเปลี่ยนแปลงใดๆ

## อัตราค่าบริการนี้รวม

- ☑ ค่าตัวเครื่องบิน ไป-กลับ ชั้นประหยัด พร้อมคณะ รวมค่าภาษีสนามบิน และค่าภาษีน้ำมัน
- ☑ ค่าน้ำหนักกระเป๋าสัมภาระท่านละ ไม่เกิน 23 กิโลกรัม จำนวน 1 ใบ และถือขึ้นเครื่องไม่เกิน 5 กิโลกรัม
- ☑ ค่ารถนำเที่ยวตามเส้นทางที่ระบุไว้ในโปรแกรมทัวร์ พร้อมคนขับรถ
- ☑ โรงแรมที่พักตามระบุในรายการ หรือ เทียบเท่าในระดับเดียวกัน (ห้องละ 2 ท่าน)
- ☑ ค่าอาหารและค่าเข้าชม ตามที่ระบุในรายการ
- ☑ ค่ามัคคุเทศก์ผู้มีประสบการณ์นำเที่ยวคอยบริการและอำนวยความสะดวกตลอดการเดินทาง
- ☑ ค่าประกันอุบัติเหตุระหว่างเดินทาง วงเงินท่านละ 1,000,000 บาท (เงื่อนไขตามกรมธรรม์)

## อัตราค่าบริการนี้ ไม่ รวม

- ☒ ค่าภาษีมูลค่าเพิ่ม 7% และภาษีหัก ณ ที่จ่าย 3%
- ☒ ค่าธรรมเนียมน้ำมัน และภาษีสนามบิน ในกรณีที่สายการบินมีการปรับขึ้น
- ☒ ค่าใช้จ่ายส่วนตัวนอกเหนือจากรายการที่ระบุ เช่น ค่าทำหนังสือเดินทาง , ค่าโทรศัพท์ , ค่าอินเทอร์เน็ต , ค่าซักรีด , มินิบาร์ในห้องพัก , ค่ากระเป๋าเดินทางหากเกิดการชำรุดหรือของมีค่าที่สูญหายในระหว่างการเดินทาง , ค่า

รักษาพยาบาล กรณีเกิดการเจ็บป่วยจากโรคประจำตัว รวมถึงค่าอาหารพิเศษนอกเหนือจากที่ทางทัวร์กำหนด หรือ การรีเคอร์อาหารพิเศษต่างๆ เช่น อาหารเจ อาหารมังสวิรัต อาหารอิสลาม อาหารทะเล เป็นต้น

- ค่าน้ำหนักกระเป๋าส่วนเกินจากที่ทางสายการบินกำหนด
- ค่าจ้างของคนขับรถท้องถิ่น ท่านละ 3,000 บาท ชำระที่สนามบิน ณ วันเดินทาง
- ค่าทิปหัวหน้าทัวร์ (ตามมาตราฐานการให้ทิปวันละ 100 บาท/ท่าน/วัน)  
\*\*ทั้งนี้ไม่ได้เป็นการบังคับ ขึ้นอยู่กับความพึงพอใจของท่าน ในการบริการของหัวหน้าทัวร์\*\*
- ค่าพนักงานยกกระเป๋า ณ โรงแรมที่พัก (ทางบริษัทฯ ไม่ได้จัดให้แก่ท่านเนื่องจากป้องกันการสูญหายจากมิจฉาชีพที่แฝงตัวเข้ามาในโรงแรมที่พักและเพื่อความสะดวกรวดเร็วในการเข้าห้องพักสำหรับทุกท่าน)
- ค่าตรวจ RT-PCR TEST (ถ้ามี)

## เงื่อนไขโรงแรมที่พัก

- ❖ ห้องพักโดยปกติจะสามารถพักได้ห้องละ 2 ท่าน
- ❖ **กรณีลูกค้าต้องการเข้าพัก 3 ท่าน** อาจจะได้เป็น 1 เตียงใหญ่ และ 1 เตียงเสริมแบบพับ หรือ SOFA BED แต่หากในวันที่เข้าพักโรงแรมนั้นไม่มีห้องสำหรับ 3 ท่าน จำเป็นต้องแยกห้องพัก เป็น... พัก 2 ท่าน 1 ห้อง และ พักเดี่ยว 1 ห้อง **ไม่ว่ากรณีใดใด ผู้เข้าพักจะต้องชำระค่าห้องพักเดี่ยวเพิ่ม (ซึ่งจะทราบก่อนเดินทางประมาณ 3-5 วัน)**
- ❖ สำหรับห้องพักเดี่ยว (พักท่านเดียว) ห้องอาจมีขนาดเล็ก และไม่สามารถระบุประเภทของเตียงได้ ขึ้นอยู่กับทางโรงแรมเป็นจัด
- ❖ โรงแรมที่พักส่วนใหญ่จะไม่มีเครื่องปรับอากาศ หรือแอร์ เนื่องจากสภาพภูมิอากาศจะหนาวเย็นเกือบทั้งปี
- ❖ โรงแรมที่พักส่วนใหญ่ ห้องพักจะมีขนาดเล็กกะทัดรัด ไม่มีอ่างอาบน้ำ ขึ้นอยู่กับการออกแบบของโรงแรมนั้นๆ แต่ห้องอาจมีขนาดและการตกแต่งในลักษณะที่แตกต่างกัน
- ❖ โรงแรมจะมีการวางผังห้องพักแต่ละประเภทแตกต่างกัน จึงทำให้ห้องพักแต่ละประเภทรูปร่างไม่ได้ยู่ติดกันหรืออยู่คนละชั้น หากลูกค้าต้องการห้องติดกัน อาจจะได้ในรูปแบบห้องพักที่ท่านต้องการ
- ❖ กรณีห้องพัก ตามในเมืองที่ระบุไว้ในโปรแกรม มีเทศกาลวันหยุด หรืองานแฟร์ต่างๆ หรือมีการจัดงานประชุมนานาชาติ เป็นผลทำให้ห้องพักในเมืองนั้นเต็ม หรือไม่เพียงพอ ทางบริษัทฯ ขอสงวนสิทธิ์ในการปรับเปลี่ยนหรือย้ายเมืองอื่นแทน

## การยกเลิก

### 1. กรณีผู้เดินทางขอยกเลิกการเดินทาง

- ยกเลิกการเดินทางมากกว่า 31 วันก่อนเดินทางทุกกรณี เก็บค่าบริการ 5,000 บาท และค่าใช้จ่ายตามจริงที่เกิดขึ้น เช่น ค่าตัวเครื่องบิน ค่าโรงแรมที่พัก เป็นต้น
- ยกเลิกการเดินทางน้อยกว่า 30 วันก่อนเดินทางทุกกรณี เก็บค่าบริการทัวร์เต็มจำนวน

### 2. กรณีผู้เดินทางถูกปฏิเสธการเข้า-ออกประเทศ ขอสงวนสิทธิ์ในการไม่คืนเงินค่าทัวร์ทั้งหมด

3. เมื่อออกเดินทางแล้ว หากท่านไม่ใช้บริการรายการใดรายการหนึ่ง หรือไม่เดินทางพร้อมคณะ ถือว่าท่านสละสิทธิ์ไม่อาจเรียกร้องค่าบริการหรือเงินค่าทัวร์คืนได้
4. หากท่านยกเลิกไม่ว่ากรณีใดๆ จะต้องชำระค่าส่วนต่างกรณีทีกรู้ปออกเดินทางไม่ครบตามจำนวน (กรุณาสอบถามรายละเอียดเพิ่มเติม)
5. กรณีจองทัวร์เดินทางช่วง วันหยุดเทศกาล, วันหยุดนักขัตฤกษ์, วันหยุดยาวต่อเนื่อง หากท่านมีการยกเลิก ทางบริษัทฯ ขอสงวนสิทธิ์เก็บค่าทัวร์ทั้งหมด โดยไม่มีเงื่อนไขใดๆ ทั้งสิ้น

### รายละเอียดเพิ่มเติม

หมายเหตุ : กรุณาอ่านศึกษารายละเอียดทั้งหมดก่อนทำการจอง เพื่อความถูกต้องและความเข้าใจตรงกันระหว่างลูกค้าและบริษัทฯ เมื่อท่านตกลงชำระเงินมัดจำหรือค่าทัวร์ทั้งหมดกับทางบริษัทฯแล้ว ทางบริษัทฯจะถือว่าท่านได้ยอมรับเงื่อนไขข้อตกลงต่างๆ ทั้งหมด

1. บริษัทขอสงวนสิทธิ์ในการเลื่อน, ยกเลิกการเดินทาง หรือปรับราคาค่าบริการขึ้น ในกรณีที่มีผู้เดินทางน้อยกว่า 15 ท่าน
2. เมื่อท่านตกลงชำระเงินมัดจำหรือทั้งหมด ไม่ว่าจะเป็นการชำระผ่านตัวแทนของบริษัทฯ หรือชำระโดยตรงกับทางบริษัทฯ ทางบริษัทฯ จะขอถือว่าท่านรับทราบและยอมรับในเงื่อนไขต่างๆที่บริษัทฯได้ระบุไว้ทั้งหมด
3. เนื่องจากตัวเครื่องบินเป็นตัวกรุ๊ปราคาพิเศษ ในกรณีที่ท่านไม่สามารถเดินทางพร้อมคณะไม่ว่าด้วยเหตุผลใดก็ตาม ตัวเครื่องบินไม่สามารถ เลื่อนวันเดินทาง, เปลี่ยนแปลงเที่ยวบิน หรือคืนเงินได้
4. หากสายการบินมีการปรับขึ้นของค่าภาษีสนามบิน หรือภาษีน้ำมัน ทางบริษัทฯจะเรียกเก็บเพิ่มตามจริง
5. หนังสือเดินทางต้องมีอายุเหลือการใช้งานมากกว่า 6 เดือน (นับจากวันเดินทางกลับ) และบริษัทฯ รับเฉพาะผู้มีจุดประสงค์เดินทางเพื่อท่องเที่ยวเท่านั้น
6. บริษัทฯขอสงวนสิทธิ์ในการเปลี่ยนแปลงรายละเอียดทัวร์บางประการเมื่อเกิดเหตุสุดวิสัย อาทิเช่น เที่ยวบิน รายการท่องเที่ยว โรงแรมที่พัก ร้านอาหาร สามารถเปลี่ยนแปลงได้ตามความเหมาะสม
7. บริษัทฯ จะไม่รับผิดชอบใดๆ ทั้งสิ้น หากเกิดกรณีความล่าช้าจากสายการบิน, สายการบินยกเลิกเที่ยวบิน, การประท้วง, การนัดหยุดงาน, การก่อกวน, โรคระบาด, ภัยธรรมชาติ, อุบัติเหตุต่างๆ ซึ่งอยู่นอกเหนือความควบคุมของบริษัทฯ
8. บริษัทฯจะไม่รับผิดชอบใดๆ ทั้งสิ้น หากเกิดสิ่งของสูญหาย อันเนื่องมาจากความประมาทของท่าน, เกิดจากการโจรกรรม และ อุบัติเหตุจากความประมาทของนักท่องเที่ยวเอง
9. บริษัทฯจะไม่รับผิดชอบใดๆ ทั้งสิ้น และไม่สามารถคืนค่าใช้จ่ายต่างๆ ในกรณีที่ผู้เดินทางไม่ผ่านการพิจารณาในการตรวจคนเข้าเมือง-ออกเมือง ไม่ว่าจะเป็นกองตรวจคนเข้าเมืองหรือกรมแรงงานของทุกประเทศในรายการท่องเที่ยว อันเนื่องมาจากการกระทำที่ส่อไปในทางผิดกฎหมาย การหลบหนีเข้าออกเมือง เอกสารเดินทางไม่ถูกต้อง หรือ การถูกปฏิเสธในกรณีอื่นๆ
10. บริษัทฯจะไม่รับผิดชอบใดๆ ทั้งสิ้น หากท่านใช้บริการของทางบริษัทฯไม่ครบ อาทิ ไม่เที่ยวบางรายการ, ไม่ทานอาหารบางมื้อ เนื่องด้วยค่าใช้จ่ายทุกอย่าง ทางบริษัทฯได้มีการชำระค่าใช้จ่ายให้ตัวแทนต่างประเทศแบบเหมาขาดก่อนออกเดินทางแล้ว

11. รายการนี้เป็นเพียงข้อเสนอที่ต้องได้รับการยืนยันจากบริษัทฯ อีกครั้งหนึ่ง หลังจากได้สำรองโรงแรมที่พักในต่างประเทศเรียบร้อยแล้ว โดยโรงแรมจัดในระดับใกล้เคียงกัน ซึ่งอาจจะปรับเปลี่ยนตามทีระบุในโปรแกรม
12. การจัดการเรื่องห้องพัก เป็นสิทธิ์ของโรงแรมในการจัดห้องให้กับกรุ๊ปที่เข้าพัก โดยมีห้องพักสำหรับผู้สูบบุหรี่/ปลอดบุหรี่ โดยอาจจะขอเปลี่ยนห้องได้ตามความประสงค์ของผู้ที่พัก ทั้งนี้ขึ้นอยู่กับความพร้อมให้บริการของโรงแรม ไม่สามารถยืนยันได้
13. กรณีมีผู้ต้องการความช่วยเหลือพิเศษ นั่งรถเข็น (WHEELCHAIR), เด็ก, ผู้สูงอายุ, มีโรคประจำตัว หรือไม่สะดวกในการเดินทางท่องเที่ยวในระยะเวลาเกินกว่า 4-5 ชั่วโมงติดต่อกัน ท่านและครอบครัวต้องให้การดูแลสมาชิกภายในครอบครัวของท่านเอง เนื่องจากการเดินทางเป็นหมู่คณะ หัวหน้าทัวร์มีความจำเป็นต้องดูแลคณะทัวร์ทั้งหมด (กรุณาแจ้งให้ทางบริษัทฯ ทราบล่วงหน้าก่อนทำการจอง)
14. ประกันการเดินทาง บริษัทฯ ได้จัดทำแผนประกันภัยการเดินทางสำหรับผู้เดินทางไปต่างประเทศ แบบ Group tour โดยแผนประกันจะครอบคลุมอุบัติเหตุต่างๆ ที่เกิดขึ้นในระหว่างช่วงที่เดินทาง และลูกค้าต้องทำการรักษาในโรงพยาบาลที่ประกันครอบคลุมการรักษาเท่านั้น (เข้ารับรักษาในรูปแบบอื่นๆ ประกันจะไม่ครอบคลุม) *(เงื่อนไขตามกรมธรรม์ สอบถามได้กับเจ้าหน้าที่บริษัท)*
15. ค่าประกันสุขภาพไม่รวมอยู่ในค่าทัวร์ ท่านสามารถซื้อเพิ่มเติมเองได้
16. ทางบริษัทฯ ยึดตามประกาศของทางรัฐฯ และประเทศที่เดินทางเป็นหลัก หากมีการเปลี่ยนแปลงหรือประกาศใดๆ ทางบริษัทฯ จะคำนึงถึงความปลอดภัยและประโยชน์ของผู้เดินทางเป็นสำคัญ
17. มัคคุเทศก์ พนักงาน หรือตัวแทนของทางบริษัท ไม่มีอำนาจในการให้คำสัญญาใดๆ แทนบริษัท เว้นแต่ มีเอกสารลงนามโดยผู้มีอำนาจของบริษัทกำกับเท่านั้น
18. หากลูกค้าต้องจองตั๋วเครื่องบินภายในประเทศ รถโดยสารภายในประเทศ หรือรถไฟ กรุณาแจ้งและสอบถามกับเจ้าหน้าที่ของบริษัททราบก่อนจองทุกครั้ง ไม่เช่นนั้นบริษัทจะไม่รับผิดชอบทุกกรณีหากมีการเปลี่ยนแปลงใดๆ
19. ภาพที่ใช้ในโปรแกรมเป็นภาพที่ใช้เพื่อการโฆษณาเท่านั้น