



หรรษา ฮอลิเดย์  
HUNSA HOLIDAY

ใบอนุญาต 11/07793

# HUNSA HOLIDAY

## บริษัท หรรษา ฮอลิเดย์ จำกัด

39/66 ซอยเคหะร่มเกล้า 82 ราชบุรีพัฒนา สะพานสูง กรุงเทพมหานคร 10240

✉ hunsaholiday@hotmail.com ☎ 081-828-8519 📠 0818288519



BT-CNXTFU54\_3U

✈️ บินตรง  
เชียงใหม่-เฉิงตู



# มหัศจรรย์ Chengdu



เฉิงตู • กุเวาสีดรุณี • ต้ากู่ปิงชว่น | 6 วัน 5 คืน



ร้านหนังสือจิงซูเก้อ



ถนนชอยกวางชอยแคบ



กุเวาสีดรุณี

# 21,999.-

ราคา  
เริ่มต้น

📅 เดินทาง : พ.ค. - ต.ค. 69

## "ต้ากู่ปิงชว่น & กุเวาสีดรุณี"

ดินแดนสวรรค์ความสูง 4,860 เมตร  
เที่ยว 2 อุทยานชมวิวกุเวาหิมะกลาเซียส์

🧳 น้ำหนักกระเป๋า  
23 Kg.

🏠 พักโรงแรม  
4 ดาว

🍴 อาหาร  
14 มื้อ

BT-CNXTFU55\_EU

✈️ **บินตรง**  
เชียงใหม่-เฉิงตู

**成都航空**  
CHENGDU AIRLINES

# มหัศจรรย์ Chengdu

**ทัวร์  
ไม่ลงร้าน**

**เฉิงตู • ภูเขาสี่ดรุณี • ต้ากู่ปิงชว่น | 6 วัน 5 คืน**



ร้านหนังสือจตุเก๋



ถนนชอยกวางชอยแคบ



ภูเขาสี่ดรุณี

# 21,999.-

ราคา  
เริ่มต้น



เดินทาง : พ.ค. - ต.ค. 69

## "ต้ากู่ปิงชว่น & ภูเขาสี่ดรุณี"

ดินแดนสวรรค์ความสูง 4,860 เมตร  
เที่ยว 2 อุทยานชมวิวกุหาหิมะ-กลาเซียร์

น้ำหนักกระเป๋า  
23 Kg.

พักรวม  
4 คืน

อาหาร  
14 มื้อ

# มทึจรรย๋ Chengdu

เจิงตู • กุเวาสีครุณี • ต่ำกู่ปิงชวน | 6 วัน 5 คืน

☑️ เกี่ยว “ต่ำกู่ปิงชวน & กุเวาสีครุณี”

☑️ เช็คอินแพนด้ายักษ์ป็นตึก IFS

☑️ เดินเล่นที่ถนนชอยกวางชอยแคบ



ถนนชอยกวางชอยแคบ



กุเวาสีครุณี

เดินทางโดย: สายการบินเจิงตูแอร์ไลน์ (EU)

🍴 อาหาร : 14 มื้อ

🏨 โรงแรม : 4 ดาว

CNX	✈️	TFU
เที่ยวบิน	ออก	ถึง
EU2862	21.40	01.10+1

TFU	✈️	CNX
เที่ยวบิน	ออก	ถึง
EU2861	19.00	20.40

วันที่	รายการทัวร์	อาหาร			โรงแรม
		เช้า	กลางวัน	เย็น	
1	• ทำอากาศยานนานาชาติเชียงใหม่ • ทำอากาศยานนานาชาติเจิงตูเทียนฟู่				HOLIDAY INN EXPRESS HOTEL หรือเทียบเท่า 4 ดาว
2	• เมืองตูเจียงเอี้ยน • ร้านหนังสือจงซูเก๋อ • จัตุรัสหย่างเทียนวู • รูปปั้นแพนด้าเซลฟี่ • สะพานหนานเฉียว • น้ำตาสีฟ้า BLUE TEAR	✓	✓	✓	VIENNA HOTEL หรือเทียบเท่า 4 ดาว
3	• กุเวาสีครุณี (ชื่อภูเขาหิมะ) • หุบเขาซวงเฉียวโกว • เมืองเม่าเสียน	✓	✓	✓	FENG HUANG GE HOTEL หรือเทียบเท่า 4 ดาว
4	• เขตอุทยานต่ำกู่ปิงชวน • อุทยานสวรรค์กุมาหิมะการ์เซียต่ำกู่ปิงชวน	✓	✓	✓	FENG HUANG GE HOTEL หรือเทียบเท่า 4 ดาว
5	• หมู่บ้านโบราณชนเผ่าเซียง • เมืองเจิงตู • ถนนชอยกวางชอยแคบ • น้ำพุไม้ไฟ ตึก SKP	✓	✓	✓	FENG HUANG GE HOTEL หรือเทียบเท่า 4 ดาว
6	• ถนนไท่กู่หลี่หลิน • ถนนคนเดินซุนซีลู่ • แพนด้ายักษ์ป็นตึก IFS • สะพานโบราณอันซุน • ทำอากาศยานนานาชาติเจิงตูเทียนฟู่ • ทำอากาศยานนานาชาติเชียงใหม่	✓	✓		

โปรแกรมการเดินทาง 6 วัน 5 คืน : เดินทางโดยสายการบินเจ็ททูเออร์ไลน์



CNX	→	TFU	TFU	→	CNX
เที่ยวบิน	ออก	ถึง	เที่ยวบิน	ออก	ถึง
EU2862	21:40	01:10+1	EU2861	19:00	20:40

วันแรก

ท่าอากาศยานนานาชาติเชียงใหม่ • ท่าอากาศยานนานาชาติเฉิงตูเทียนฟู่

📅 (-/-/-)

- 18.30 น. พร้อมกันที่ ท่าอากาศยานนานาชาติเชียงใหม่ อาคารผู้โดยสารขาออก ชั้น 1  
**เคาน์เตอร์สายการบิน CHENGDU AIRLINES**  
โดยมีเจ้าหน้าที่อำนวยความสะดวกแก่ทุกท่าน
- 21.40 น. ออกเดินทางสู่ **เมืองคุนหมิง ประเทศจีน** โดย **เที่ยวบินที่ EU2862**



หมายเหตุ

เนื่องจากตัวเครื่องบินของคณะเป็นตั๋วกรุ๊ประบบ **Random** ไม่สามารถล็อกที่นั่งได้ ที่นั่งอาจจะไม่ได้นั่งติดกัน และไม่สามารถเลือกช่วงที่นั่งบนเครื่องบินได้ในคณะ ซึ่งเป็นไปตามเงื่อนไขสายการบิน

- 01.10 น. เดินทางถึง **ท่าอากาศยานนานาชาติเฉิงตูเทียนฟู่** หลังผ่านขั้นตอนการตรวจคนเข้าเมือง และตรวจรับสัมภาระเรียบร้อยแล้ว ยินดีต้อนรับทุกท่านสู่ **สาธารณรัฐประชาชนจีน** (เวลาท้องถิ่นที่จีน เร็วกว่าประเทศไทย 1 ชั่วโมง กรุณาปรับเวลาของท่านเพื่อความสะดวกในการนัดหมาย)



พักที่ **HOLIDAY INN EXPRESS HOTEL** หรือระดับเทียบเท่า ★★★★★

วันที่สอง

เมืองตูเจียงเอี้ยน • ร้านหนังสือจงซูเก๋อ • จัตุรัสหย่างเทียนวู • รูปปั้นแพนด้าเซฟี่ • สะพานหนานเฉียว • น้ำตาสีฟ้า BLUE TEAR

๑๐ (เช้า/กลางวัน/เย็น)



เช้า

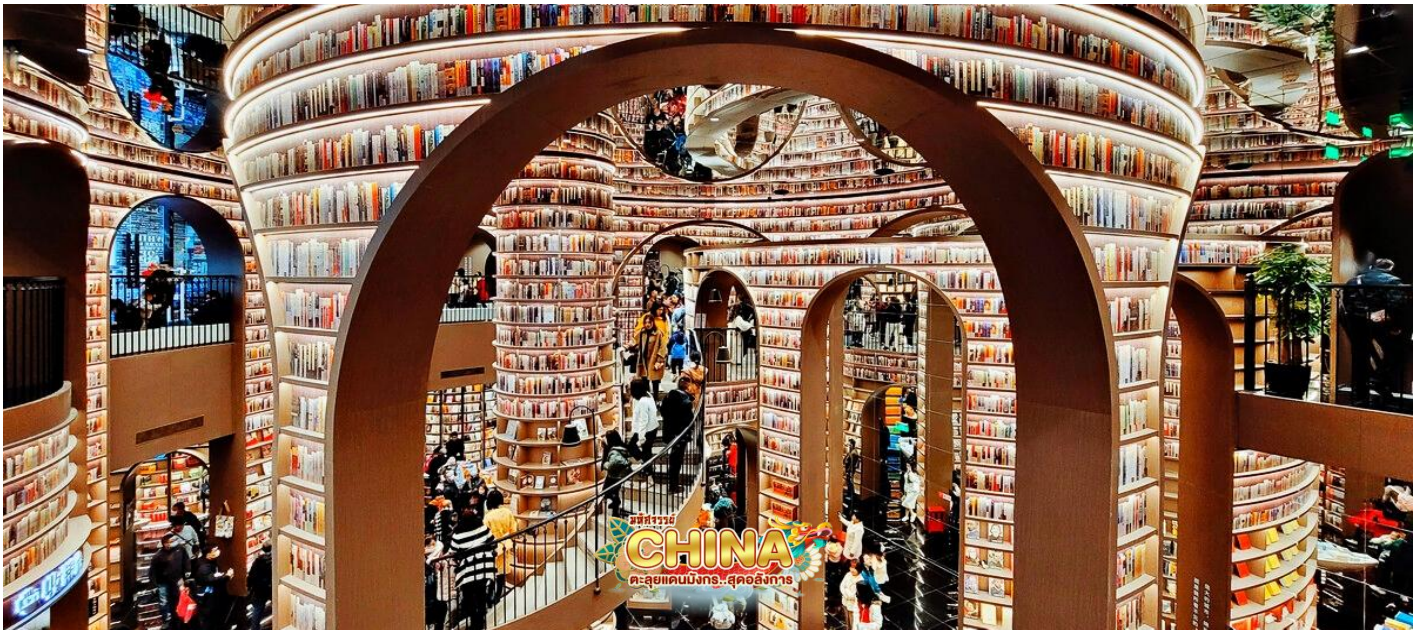
๑๐ บริการอาหารเช้า ณ ห้องอาหารโรงแรม



จากนั้น

ออกเดินทางสู่ เมืองตูเจียงเอี้ยน (ใช้เวลาเดินทางประมาณ 1 ชั่วโมง)

นำท่านเดินทางสู่ ร้านหนังสือจงซูเก๋อ (ตูเจียงเอี้ยนจงซูเก๋อ) ร้านหนังสือสุดล้ำสมัยที่ถูกเนรมิตให้ดูแปลกตาเหมือนหลุดมาจากภาพยนตร์ Inception ตัวเพดานกระจกสะท้อนภาพบันไดซิกแซกภายในร้านหนังสือจงซูเก๋อ ทำให้ร้านหนังสือแห่งนี้ดูมีลูกเล่นแตกต่างจากร้านหนังสือทั่วไป



กลางวัน

๑๐ บริการอาหารกลางวัน ณ ภัตตาคาร



จากนั้น

นำท่านเดินทางสู่ จัตุรัสหย่างเทียนวู สัญลักษณ์ของเมืองเฉิงตูที่ตั้งอยู่ใจกลางเมือง จัตุรัสแห่งนี้ถูกล้อมรอบไปด้วยตึกระฟ้า ว่ากันว่าใครที่ไม่มาเยี่ยมชมจัตุรัสเทียนฟูจะไม่ได้ไปเฉิงตูด้วยซ้ำ และถ่ายรูปคู่กับ รูปปั้นแพนด้าเซฟี่ เจ้าแพนด้ายักษ์ที่กำลังนอนหงายท้องเซฟี่อย่างน่ารัก กลายเป็นจุดไฮไลท์อีกที่ๆ ไม่ควรพลาด ชมบรรยากาศเมืองตูเจียงเอี้ยนยามค่ำคืนบริเวณริมแม่น้ำและสะพานโบราณอายุกว่า 2,000 ปี สะพานหนานเฉียว ที่โดดเด่นด้วยสถาปัตยกรรมจีนดั้งเดิมและเป็นมรดกโลกของยูเนสโก ในช่วงค่ำคืนจะมีการจัดแสดงแสงสีสุดโรแมนติก เมื่อแสงไฟประดับสะพานสะท้อนกับผิวน้ำจึงเกิดเป็นปรากฏการณ์ น้ำตาสีฟ้า (Blue Tears) ที่สวยงามตระการตา



เย็น

📍 บริการอาหารเย็น ณ ภัตตาคาร



ที่พัก

📍 ที่พักที่ VIENNA HOTEL หรือระดับเทียบเท่า ★★★★★

วันที่สาม

ภูเขาสีครุณี (เข็อกูเหนียงซาน) • หุบเขาซวงเฉียวโกว • เมืองเม่าเสียน

📍 (เช้า/กลางวัน/เย็น)



เช้า

📍 บริการอาหารเช้า ณ ห้องอาหารโรงแรม



จากนั้น

ออกเดินทางสู่ **เขตอุทยานเข็อกูเหนียงซาน** (ใช้เวลาเดินทางประมาณ 4 ชั่วโมง) อยู่ห่างจากเฉิงตูประมาณ 220 กิโลเมตร โดยอุทยานฉางผิงมีเนื้อที่กว่า 2,000 ตร.กม. มีชนกลุ่มน้อยหลายเชื้อชาติอยู่ตามหุบเขาและลำธารน้อยใหญ่ เช่น เชื้อชาติทิเบต ยี่ เมี้ยว หุย เซียง


นำท่านเดินทางเข้าสู่เขตอุทยาน **ภูเขาสีครุณี (เข็อกูเหนียงซาน)** ชาวทิเบตนิยมเรียกกันในนามเทพแห่งความศักดิ์สิทธิ์ "SKOLA" แปลว่า "เทพเจ้าผู้ปกป้องรักษา" ชื่นชมความงดงามของภูเขาที่นักท่องเที่ยวยสาย

ธรรมชาติทั่วโลกพากันปอกหมุดว่า “สักครั้งในชีวิตต้องมาเห็นด้วยตาตัวเอง” อีกทั้งธรรมชาติที่อุดมสมบูรณ์ จึงเป็นจุดดึงดูดผู้คนให้มาสัมผัส

ชมความงามระดับโลกของ **ภูเขาสีดรุณี** ภูเขาหินใหญ่โตที่มีลักษณะที่สูงชัน ด้านบนยอดเขาถูกปกคลุมไปด้วยหิมะขาวโพลนตลอดทั้งปี มองดูเหมือนหญิงสาวที่ปกคลุมหน้าด้วยผ้าขาว ตั้งตำนานของสี่สาวพี่น้องคือ **ต้ากู่เหนียงซาน เอร์กู่เหนียงซาน ซานกู่เหนียงซาน และซื่อกู่เหนียงซาน** บริเวณดินเขานั้นจะถูกปกคลุมไปด้วยผืนป่าอันอุดมสมบูรณ์ มีธารน้ำใสที่ไหลผ่าน และมีสายลมเย็นพัดผ่านทุ่งหญ้าและผืนป่า จนทำให้ความสวยงามของภูเขาสีดรุณีมีความสวยงามเหมือนกับยุโรปตอนใต้ ทำให้ที่นี่ได้รับการขนานนามว่า “เทือกเขาแอลป์แห่งดินแดนตะวันออก” ซึ่งความสวยงามของภูเขาสีดรุณีจะเปลี่ยนแปลงไปตามฤดูกาล **(รวมรถอุทยาน)**



 **กลางวัน** ๑๑ บริการอาหารกลางวัน ณ ภัตตาคาร

 **จากนั้น** นำท่านชมความงามของ **เส้นทางหุบเขาซวงเฉียวโกว** เส้นทางยอดนิยมในการชมความสวยงามของภูเขาสีดรุณี มีระยะทางประมาณ 34 กม. โดยมีจุดท่องเที่ยวแบ่งออกเป็น 3 ส่วนด้วยกัน

- หุบเขายินหยาง ล้อมรอบไปด้วยภูเขาทุกทิศทุกทาง ซึ่งอยู่ในส่วนที่ลึกที่สุดและจะให้เห็นธารน้ำแข็ง ภูเขากระจกแก้ว ภูเขาดวงอาทิตย์ ภูเขาดวงจันทร์ ยอดเขากระต่าย
- หุบหญ้าเหนียนหยูป่า ชมยอดเขารูปร่างแปลกตา เช่น ยอดเขาพราน ยอดวังโปตาลา ยอดเขาเพชร
- ภูเขาหญิงตั้งครรรค์ มีทิวทัศน์ที่สวยงามของท้องทุ่งกว้าง โดยมีฉากหลังเป็นภูเขาสูงปกคลุมด้วยหิมะขาว และในหุบเขาจะมีลำธารใสสะอาดรวมถึงต้นสนสูงสลับด้วยต้นไม้หลายหลากเฉดสี เช่น เขียวอ่อน เขียวแก่ เหลืองส้ม แดง น้ำตาลเข้ม มีฝูงจามรีให้เห็นตลอดเส้นทาง และมีทะเลสาบที่ตั้งอยู่ท่ามกลางทุ่งหญ้า ที่มีภูเขาหิมะล้อมรอบ



ออกเดินทางสู่ **เมืองเม่าเสียน** (ใช้เวลาเดินทางประมาณ 3-4 ชั่วโมง) เมืองหน้าด่านที่สำคัญมากของเขตทิเบต มีสมญาว่า “อาณาจักรพันป้อม” เมืองต้นปาเริ่มสร้างป้อมปราการตั้งแต่สมัยราชวงศ์ฮั่นเมื่อ 1,700 ปีก่อน ซึ่งเคยมีป้อมปราการมากกว่า 3,000 แห่ง ปัจจุบันมีป้อมปราการเหลืออยู่ 562 แห่งเท่านั้น



เย็น

🍴 **บริการอาหารเย็น ณ ภัตตาคาร**



ที่พัก

พักที่ **FENG HUANG GE HOTEL** หรือเทียบเท่า ★★★★★

วันที่สี่

เขตอุทยานต้ากู่ปิงชาน • อุทยานสวรรค์ภูผาหิมะการ์เซียต้ากู่ปิงชาน

🍴 (เช้า/กลางวัน/เย็น)



เช้า

🍴 **บริการอาหารเช้า ณ ห้องอาหารโรงแรม**

จากนั้น

นำท่านเดินทางสู่ **เขตอุทยานต้ากู่ปิงชาน** (ใช้เวลาเดินทางประมาณ 3 ชั่วโมง) เป็นอุทยานทางธรรมชาติที่ล้ำค่าของมณฑลเสฉวน ที่มีความสวยงามของภูเขาหิมะและทะเลสาบบนยอดเขาที่มีความสูงจากระดับน้ำทะเลประมาณ 5,286 เมตร เป็นภูเขาธารน้ำแข็งที่ศักดิ์สิทธิ์ ชาวบ้านและชาวทิเบตเชื่อว่าเทพเจ้าพิทักษ์ภูเขาแห่งนี้อยู่ ทำให้ภูผาแห่งนี้ยังมีเคยมีใครพิชิตยอดเขาได้



กลางวัน

🍴 **บริการอาหารกลางวัน ณ ภัตตาคาร**



จากนั้น

นำท่านเดินทางสู่ **ธารน้ำแข็งต้ากู่ปิงชาน** หรือ **อุทยานสวรรค์ภูผาหิมะการ์เซียต้ากู่ปิงชาน** (Dagu Glacier National Park) โดยเปลี่ยนเป็นรถภายในอุทยาน ชมความงามของ 3 ทะเลสาบสวรรค์ที่งดงามไม่แพ้จิวจ้ายโกว ชมทะเลสาบจินโฮวให้ทะเลสาบหงษ์ ลำธารคูร์ก และทะเลสาบต้ากู่ (ทะเลสาบน้ำมนต์ขอพร) เพราะชาวทิเบตมีการเล่าขานว่าเมื่อใดที่มีเรื่องเดือดร้อนใจ ให้มากرابไหวเทพเจ้าศักดิ์สิทธิ์ที่คุ้มครองทะเลสาบแห่งนี้จะทำให้เรื่องที่เดือดร้อนใจคลายลง หรือต้องการขอพรต่อองค์เทพเจ้าก็จะสมหวังตั้งใจหมาย นั้งกระเช้าเพื่อเดินทางขึ้นไปยัง **จุดสูงสุดของภูเขาที่มีความสูง 4,860 เมตร** ระหว่างทางขึ้นคุณจะได้เห็นภาพของทัศนียภาพของภูเขาน้ำแข็งที่เชื่อว่าเป็น สันหลังของ



มังกรอันงดงามชมภูเขาน้ำแข็งหิมะ 3 ลูก ชมความงดงามของภูเขาหิมะที่สูงชันตัดกับท้องฟ้าที่มีสีฟ้าคราม สดใสและพระอาทิตย์สะท้อนนการ์เซียคล้ายดั่งภูเขาเงินระยิบระยับ สมควรแก่เวลานำท่านออกจากอุทยาน เดินทางสู่เมืองตูเจียงเยียน (หมายเหตุ: ปริมาณหิมะขึ้นอยู่กับสภาพอากาศ)



เย็น

๓๑ บริการอาหารเย็น ณ ภัตตาคาร



ที่พัก

พักที่ FENG HUANG GE HOTEL หรือเทียบเท่า ★★★★★

วันที่ห้า

หมู่บ้านโบราณชนเผ่าเชียง • เมืองเจียงตู • ถนนชอยกว้างชอยแคบ • น้ำพุไม้ไฟ ตึก SKP

📍 (เช้า/กลางวัน/เย็น)



เช้า

📍 บริการอาหารเช้า ณ ห้องอาหารโรงแรม



จากนั้น

แวะชมสถานที่ท่องเที่ยวระดับ 4A ของประเทศจีน **หมู่บ้านโบราณชนเผ่าเชียง** แหล่งเรียนรู้วัฒนธรรม ประวัติศาสตร์ และสถาปัตยกรรมดั้งเดิมของชนเผ่าเชียง ผ่านการจัดแสดงปราสาท หอคอย งานหัตถกรรม ต่างๆ ซึ่งมีประตูเมืองโบราณเชียงเจียงที่ถือเป็นประตูที่สูงที่สุดในประเทศจีน และนำท่านเดินทางกลับสู่ **เมืองเจียงตู** (ใช้เวลาเดินทางประมาณ 3 ชั่วโมง)



กลางวัน

📍 บริการอาหารกลางวัน ณ ภัตตาคาร



จากนั้น

นำท่านเดินเที่ยว **ถนนชอยกว้างชอยแคบ** เป็นถนนที่แสดงถึงวิถีชีวิตของคนจีนเจียงตูในสมัย โบราณ ผสมความเป็นทันสมัยเข้าไปอย่างลงตัว ถนนคนเดินมี 3 ชอย แต่ละชอยมีความยาว ประมาณ 400 เมตร มีร้านค้าเล็กๆ ตั้งเรียงรายอยู่ในแต่ละชอยและตรอกให้เดินช้อปปิ้งเพลิน ทั้ง ร้านหนังสือ ร้านชา-กาแฟ บาร์ เสื้อผ้า ไปจนถึงร้านอาหารนานาชาติ รวมถึงร้านของเล่น ART TOY ชื่อดังอย่าง POP MART และ 52TOYS ให้ท่านได้เลือกสะสม เดินทางต่อไปยังห้างสุดล้ำแห่ง โลกอนาคต **SKP GLOBAL CENTER** ห้างสรรพสินค้าชั้นนำที่ใหญ่ที่สุดในเอเชีย มีเสาหิน 6 ต้น ประดับไฟ LED สุดอลังการ



เย็น

๑๐ บริการอาหารเย็น ณ ภัตตาคาร



ที่พัก

พักที่ FENG HUANG GE HOTEL หรือระดับเทียบเท่า ★★★★★

วันที่หก

ถนนไท่กุ่หลี่หลิน • ถนนคนเดินซุนซีลู่ • แพนด้ายักษ์ปิ่นตึก IFS • สะพานโบราณอันซุน • สนามบินเฉิงตูเทียนฟู่ • สนามบินสุวรรณภูมิ

๑๐ (เช้า/กลางวัน/-)



เช้า

๑๐ บริการอาหารเช้า ณ ห้องอาหารโรงแรม



จากนั้น

นำท่านสู่ **ถนนไท่กุ่หลี่หลิน** เป็นวัดเก่าแก่ที่มีอายุยาวนานกว่า 1,600 ปี ตั้งอยู่ในใจกลางเมืองเฉิงตู แต่เดิมที่ตรงนี้คือบริเวณของวัดต้าฉือ สถานที่ซึ่งพระถังซำจั๋งเคยจำพรรษาก่อนเดินทางไปชมพูทวีป โดยทางโครงการได้อนุรักษ์อาคารบางส่วน และปรับปรุงพื้นที่รอบๆ โดยมีวัดเป็นศูนย์กลาง ปัจจุบันไท่กุ่หลี่เป็นที่ตั้งของวัด ซ้อปี้งคอมเพล็กซ์ ร้านอาหาร ห้างสรรพสินค้า โรงภาพยนตร์ จัตุรัส และโรงแรมหรู



กลางวัน

๑๐ บริการอาหารกลางวัน ณ ภัตตาคาร



📍จากนั้น นำท่านสู่ **ถนนคนเดินชุนซีลู่** เป็นถนนคนเดินเหมือนสยามสแควร์ในบ้านเรา ซึ่งขายสินค้าที่ทันสมัยเป็นถนนที่ปิดไม่ให้รถ สามารถวิ่งผ่านได้ ห้างดังในย่านนี้มีให้เลือกช้อปปิ้งมากมาย หลากหลายทั้งแบรนด์เนมชื่อดังทั้งต่างประเทศและของจีน ถ่ายรูปกับ **แพนด้ายักษ์ป็นติก** และ เก็บภาพความสวยงามของ **สะพานอันชุน** สะพานจีนโบราณที่ดูงดงามในยามค่ำคืน ถือเป็นแลนด์มาร์คอีกแห่งของเมืองเฉิงตูที่มีทั้งความยิ่งใหญ่และงดงาม โดยชื่อของสะพานนั้นมีความหมายว่า “ความสุขและเป็นมงคล” สะพานโบราณแห่งนี้ไม่ได้เป็นแค่สะพานธรรมดาๆ ภายในยังเป็นที่ตั้งของภัตตาคารยอดที่นิยมของเมืองเฉิงตู ซึ่งตั้งอยู่ในแหล่งท่องเที่ยวอันคึกคัก ยามค่ำคืนจะเปิดไฟประดับประดาสะท้อนผืนน้ำสวยงาม ใครได้มาเที่ยวก็มักจะมารวมตัวกันที่สะพานโบราณเพื่อถ่ายรูป และเช็คอินว่ามาถึงเมืองเฉิงตูเรียบร้อยแล้ว

**เย็น X อีسهอาหารเย็นตามอัธยาศัย เพื่อความสะดวกในการท่องเที่ยว X**

#### ได้เวลาสมควรนำท่านเดินทางสู่สนามบิน

19.00 น. ออกเดินทางสู่ **เมืองเชียงใหม่** โดย **เที่ยวบินที่ EU2861 (ไม่มีบริการอาหารบนเครื่อง)**

20.40 น. เดินทางถึง **ท่าอากาศยานนานาชาติเชียงใหม่** โดยสวัสดิภาพ พร้อมความประทับใจ

## อัตราค่าบริการและเงื่อนไขรายการท่องเที่ยว

### เจิงตู ภูเขาสีครุณี ต่ากู่ปิงชว่น 6 วัน 5 คืน

วันเดินทาง	ราคาผู้ใหญ่ พัก 2-3 ท่าน	ราคาไม่รวม ตัวเครื่องบิน	พักเดี่ยว (ชำระเพิ่ม)
15 – 20 พฤษภาคม 2569	21,999	16,999	5,000
29 พฤษภาคม-03 มิถุนายน 2569	23,999	18,999	5,000
24 – 29 กรกฎาคม 2569	23,999	18,999	5,000
07 – 12 สิงหาคม 2569	23,999	18,999	5,000
23 – 28 สิงหาคม 2569	21,999	16,999	5,000
11 – 16 กันยายน 2569	22,999	17,999	5,000
18 – 23 กันยายน 2569	22,999	17,999	5,000
09 – 14 ตุลาคม 2569	26,999	21,999	5,000
11 – 16 ตุลาคม 2569	26,999	21,999	5,000
18 – 23 ตุลาคม 2569	26,999	21,999	5,000
23 – 28 ตุลาคม 2569	26,999	21,999	5,000
25 – 30 ตุลาคม 2569	26,999	21,999	5,000
30 ตุลาคม-04 พฤศจิกายน 2569	24,999	19,999	5,000

#### โปรดอ่านอย่างละเอียด:

- เนื่องจากห้องพักของโรงแรมในประเทศจีนนั้น มีห้องพักประเภท DOUBLE BED (DBL) ค่อนข้างจำกัด หากลูกค้ามีความประสงค์จะพักห้องประเภทนี้ กรุณาแจ้งเจ้าหน้าที่ล่วงหน้าก่อนทำการจองเท่านั้น
- บริษัทฯ จะยึดประเภทห้องพักตามใบจองจากบริษัทเอเจนซีที่ท่านทำการจองทัวร์มาเท่านั้น หากมีการปรับเปลี่ยนห้องพักในระยะเวลาใกล้วันเดินทาง บริษัทฯ ขอสงวนสิทธิ์เปลี่ยนแปลงประเภทห้องพัก หรือเรียกเก็บค่าใช้จ่ายเพิ่มเติม
- จองทัวร์พร้อมชำระเงินมัดจำ **10,000 บาท / ลูกทัวร์ 1 ท่าน** ก่อนการเดินทางอย่างน้อย **21 วัน** มิเช่นนั้นจะถูกยกเลิกการจองโดยอัตโนมัติ (ช่วงวันหยุดยาวหรือวันหยุดนักขัตฤกษ์ ควรชำระก่อนเดินทางไม่น้อยกว่า 30 วัน)

- โรงแรมที่ระบุในรายการทัวร์เป็นเพียงโรงแรมที่นำเสนอเบื้องต้นเท่านั้น ซึ่งอาจจะมีการเปลี่ยนแปลง แต่โรงแรมที่เข้าพักจะเป็นระดับเดียวกันเท่านั้น ตามมาตรฐานโรงแรมประเทศจีน
- การท่องเที่ยวภายในอุทยานต่างๆ ไกด์ท้องถิ่นและหัวหน้าทัวร์จะใช้วิจารณญาณในการจัดการโปรแกรมท่องเที่ยวตามจุดต่างๆ ภายในอุทยาน แต่ด้วยปัจจัยต่างๆ อาจทำให้เก็บบางสถานที่ไม่ครบ หรือไม่ใช่ว่าที่ระบุในรายการ ซึ่งจะขึ้นอยู่กับการใช้เวลาในแต่ละสถานที่ การรักษาเวลาของคณะ และสภาพอากาศในวันนั้นๆ
- โปรแกรมทัวร์ที่ต้อง **ลงร้านรัฐบาล** หากท่านไม่ประสงค์จะเข้าร้านรัฐบาลจะมีค่าใช้จ่ายเพิ่ม ตามเงื่อนไขท้ายรายการระบุ
- โปรแกรมที่มีการเดินทางด้วยรถไฟความเร็วสูง กรณีเปลี่ยนแปลงคนเดินทางจะต้องทำการออกตั๋วรถไฟความเร็วสูงใหม่เท่านั้น ไม่สามารถเปลี่ยนแปลงชื่อผู้เดินทางได้ทุกกรณี หากตั๋วรถไฟรอบที่ระบุในโปรแกรมการเดินทางเต็ม หรือไม่สามารถทำการจองได้ อาจจะมีการสลับปรับเปลี่ยนรอบรถไฟหรือสถานีต้นทาง/ปลายทาง
- หากเป็นเที่ยวบินแบบเหมาลำ (Charter Flight) กรณียกเลิกการเดินทางไม่สามารถคืนค่าตัวเครื่องบินได้ทุกกรณี
- โปรแกรมทัวร์ไม่รวมค่าวีซ่า ทางบริษัทฯ ขอสงวนสิทธิ์ไม่หักคืนค่าวีซ่าทุกกรณี เนื่องจากทางรัฐบาลไทย-จีนประกาศยกเลิกวีซ่า (ตั้งแต่ 1 มี.ค. 67 เป็นต้นไป) หากมีการเปลี่ยนแปลงจะยึดตามเงื่อนไขท้ายรายการระบุ
- **ข้อความสำคัญ!** พาสปอร์ตต้องมีอายุการใช้งาน **ไม่ต่ำกว่า 6 เดือน** นับจากวันที่เดินทางกลับเข้าประเทศไทย และมีหน้าว่างสำหรับลงตราประทับวีซ่า และประทับตราเข้า-ออกประเทศ **อย่างน้อย 2 หน้าเต็ม**

**ค่าทิปคนขับรถ และมีคฤหัสถ์ท้องถิ่น**  
**ท่านละ 1,500 บาท/ทริป/ลูกทัวร์ 1 ท่าน**

\*\* ทิปหัวหน้าทัวร์ตามความพึงใจในบริการของท่าน \*\*

**ราคา INFANT (อายุไม่ถึง 2 ปี บริบูรณ์ ณ**  
**วันเดินทางกลับ) ท่านละ 10,000 บาท**  
**อัตรานี้รวมรายการทัวร์ และตั๋วเครื่องบินแล้ว**

# เงื่อนไขการสำรองที่นั่งและการยกเลิกทัวร์



## เอกสารที่ใช้ประกอบการเดินทาง

- เอกสารรับรองการได้รับวัคซีนป้องกันโควิด 19 จำนวน 2 เข็มขึ้นไป หรือใบรับรองผลการตรวจโควิด RT-PCR (ในกรณีที่ยังไม่ได้รับวัคซีน)

## การจองทัวร์

- กรุณาจองทัวร์ล่วงหน้า ก่อนการเดินทาง พร้อมชำระมัดจำ 10,000 บาท ส่วนที่เหลือชำระทันทีก่อนการเดินทางไม่น้อยกว่า 21 วัน มิฉะนั้นถือว่าท่านยกเลิกการเดินทางโดยอัตโนมัติ (ช่วงเทศกาลกรุณาชำระก่อนเดินทาง 30 วัน)

## กรณียกเลิก : จอยกรุ๊ป

- ยกเลิกก่อนการเดินทาง 45 วันขึ้นไป บริษัทฯ จะคืนเงินมัดจำให้ทั้งหมด โดยหักค่าใช้จ่ายที่เกิดขึ้นจริง ยกเว้นในกรณีวันหยุดเทศกาล, วันหยุดนักขัตฤกษ์ ยกเลิกก่อนการเดินทาง 60 วัน จะคืนเงินมัดจำให้ทั้งหมด โดยหักค่าใช้จ่ายที่เกิดขึ้นจริง (ค่าใช้จ่ายที่เกิดขึ้นจริง อาทิเช่น ค่าตัวเครื่องบิน ค่าโรงแรม ฯลฯ)
- ยกเลิกการเดินทาง 45 วัน ก่อนการเดินทาง หักค่าทัวร์ 50% จากราคาขาย และหักค่าใช้จ่ายที่เกิดขึ้นจริงทั้งหมดไม่ว่ากรณีใดๆ ทั้งสิ้น (ค่าใช้จ่ายที่เกิดขึ้นจริง อาทิเช่น ค่าตัวเครื่องบิน ค่าโรงแรม ฯลฯ)
- ยกเลิกการเดินทาง 30 วัน ก่อนการเดินทาง บริษัทฯ ขอสงวนสิทธิ์เก็บเงินค่าทัวร์ทั้งหมดไม่ว่ากรณีใด ๆ ทั้งสิ้น

## กรณียกเลิก : ตัดกรุ๊ป

- ยกเลิกหรือเลื่อนการเดินทางต้องทำก่อนการเดินทาง 60 วัน บริษัทฯจะคืนเงินมัดจำให้ทั้งหมด ยกเว้นในกรณีวันหยุดเทศกาล, วันหยุดนักขัตฤกษ์ ทางบริษัทฯ ขอสงวนสิทธิ์ยึดเงินมัดจำโดยไม่มีเงื่อนไขใดๆทั้งสิ้น
- ยกเลิกการเดินทางภายใน 60 วัน ทางบริษัทฯ ขอสงวนสิทธิ์ยึดเงินมัดจำโดยไม่มีเงื่อนไขใดๆทั้งสิ้น
- ยกเลิกการเดินทางหลังชำระเต็มจำนวน ทางบริษัทฯ ขอสงวนสิทธิ์เก็บเงินค่าทัวร์ทั้งหมดโดยไม่มีเงื่อนไขใดๆทั้งสิ้น

## กรณีเจ็บป่วย

- กรณีเจ็บป่วย จนไม่สามารถเดินทางได้ ซึ่งจะต้องมีใบรับรองแพทย์จากโรงพยาบาลรับรอง บริษัทฯจะทำการเลื่อนการเดินทางของท่านไปยังคณะต่อไป แต่ทั้งนี้ท่านจะต้องเสียค่าใช้จ่ายที่ไม่สามารถยกเลิกหรือเลื่อนการเดินทางได้ตามความเป็นจริง
- ในกรณีเจ็บป่วยกะทันหันก่อนล่วงหน้าเพียง 7 วันทำการ ทางบริษัทฯ ขอสงวนสิทธิ์ในการคืนเงินทุกกรณี



กรณีจองทัวร์วันหยุดเทศกาล, วันหยุดนักขัตฤกษ์, วันหยุดยาวต่อเนื่อง และได้มีการแจ้งยกเลิกทัวร์ ทางบริษัทฯ ขอสงวนสิทธิ์เก็บค่าทัวร์ทั้งหมด โดยไม่มีเงื่อนไขใดๆ ทั้งสิ้น

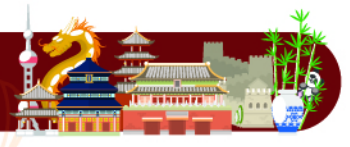
## อัตราค่าบริการรวม



- ✖️ ตัวเครื่องบินไป - กลับพร้อมคนละ (ไม่สามารถสะสมไมล์ได้)
- ✖️ ภาษีน้ำมันและภาษีตัวทุกชนิด (สงวนสิทธิ์เก็บเพิ่มหากสายการบินปรับขึ้นก่อนวันเดินทาง)
- ✖️ ค่าระวางน้ำหนักกระเป๋า ตามที่สายการบินกำหนด
- ✖️ ที่พักโรงแรมตามรายการ พักห้องละ 2-3 ท่าน (กรณีที่โรงแรมไม่มีห้องพักสำหรับ 3 ท่าน ลูกค้ำจะต้องเพิ่มเงินเป็นห้องพักห้องเดียว)
- ✖️ มื้ออาหารตามรายการระบุ (สงวนสิทธิ์ในการสลับมื้อหรือเปลี่ยนแปลงเมนูอาหารตามสถานการณ์)
- ✖️ ค่าน้ำดื่มบนรถวันละ 1 ขวด/ท่าน
- ✖️ ค่าเข้าชมสถานที่ท่องเที่ยวตามรายการระบุ
- ✖️ ค่ารถโค้ช รับ-ส่ง สถานที่ท่องเที่ยวตามรายการระบุ
- ✖️ ประกันอุบัติเหตุวงเงิน 1,000,000 บาท (เป็นไปตามเงื่อนไขตามกรมธรรม์)

\*เงื่อนไขประกันการเดินทาง ค่าประกันอุบัติเหตุและค่ารักษาพยาบาล คุ่มครองเฉพาะกรณีที่ได้รับอุบัติเหตุของผู้เดินทาง ระหว่างการเดินทาง ไม่คุ้มครองถึงการสูญเสียทรัพย์สินส่วนตัวและไม่คุ้มครองโรคประจำตัวและปัญหาสุขภาพอื่นๆ

## อัตราค่าบริการไม่รวม



- ✖️ ภาษีมูลค่าเพิ่ม 7% และภาษีหัก ณ ที่จ่าย 3%
- ✖️ ค่าทำหนังสือเดินทางไทย และค่าธรรมเนียมสำหรับผู้ถือพาสปอร์ตต่างชาติ
- ✖️ ค่าน้ำหนักกระเป๋าเดินทางในกรณีที่เกินกว่าสายการบินกำหนด
- ✖️ ค่าใช้จ่ายส่วนตัว อาทิ อาหารและเครื่องดื่มที่สั่งเพิ่มพิเศษ, โทรศัพท์-โทรสาร, อินเทอร์เน็ต, มินิบาร์, ซักรีดที่ไม่ได้ระบุไว้ในรายการ
- ✖️ ค่าใช้จ่ายอันเกิดจากความล่าช้าของสายการบิน, อุบัติภัยทางธรรมชาติ, การประท้วง, การจลาจล, การนัดหยุดงาน, การถูกปฏิเสธไม่ให้ออกและเข้าเมืองจากเจ้าหน้าที่ตรวจคนเข้าเมืองและเจ้าหน้าที่กรมแรงงานทั้งที่เมืองไทยและต่างประเทศซึ่งอยู่นอกเหนือความควบคุมของบริษัทฯ
- ✖️ ค่าทิปไกด์ท้องถิ่น, พนักงานขับรถ รวมทั้งทิป 1,500 บาท/ทริป/ลูกทัวร์ 1 ท่าน
- ✖️ ค่าใช้จ่ายที่เกี่ยวข้องกับโรค COVID-19 ทุกกรณี
- ✖️ ค่าวีซ่าท่องเที่ยวเข้าประเทศจีน กรณีทางรัฐบาลจีนประกาศยกเลิกฟรีวีซ่า หรือเดินทางเข้าประเทศจีนเกิน 180 วัน/ปี ทั้งนี้ขึ้นอยู่กับประกาศของทางรัฐบาลจีนเป็นหลัก
- ✖️ ค่าดำเนินการวีซ่าจีนสำหรับชาวต่างชาติที่ไม่ได้รับการยกเว้นวีซ่า ผู้เดินทางต้องเป็นผู้ดำเนินการยื่นวีซ่าด้วยตนเอง และชำระค่าธรรมเนียมวีซ่าจีนสำหรับชาวต่างชาติหรือต่างด้าว

**\*\*ทิปหัวหน้าทัวร์ ไม่บังคับ ขึ้นอยู่กับความพึงพอใจของท่าน\*\***



กรณีที่ท่านต้องออกตัวภายใน เช่น (ตัวเครื่องบิน, ตัวรถทัวร์, ตัวรถไฟ) กรุณาสอบถามที่เจ้าหน้าที่ทุกครั้ง ก่อนทำการออกตัว เนื่องจากสายการบินอาจมีการปรับเปลี่ยนไฟล์บิน หรือเวลาบินโดยไม่ได้แจ้งให้ทราบล่วงหน้า ทางบริษัทฯ จะไม่รับผิดชอบใด ๆ ในกรณี ถ้าท่านออกตัวภายในโดยไม่แจ้งให้ทราบและหากไฟล์บินมีการปรับเปลี่ยนเวลาบินเพราะถือว่าท่านยอมรับในเงื่อนไขดังกล่าว

## เงื่อนไขอื่น ๆ

- บริษัทฯ ขอสงวนสิทธิ์ในการเก็บค่าใช้จ่ายทั้งหมด กรณีที่ท่านยกเลิกการเดินทางและมีผลทำให้คณะเดินทางไม่ครบตามจำนวนที่บริษัทฯ กำหนดไว้ (15 ท่านขึ้นไป) เนื่องจากเกิดความเสียหายต่อทางบริษัทฯ และผู้เดินทางอื่นที่เดินทางในคณะเดียวกัน บริษัทฯ ต้องนำไปชำระค่าเสียหายต่าง ๆ ที่เกิดจากการยกเลิกของท่าน
- กรณีที่ท่านต้องออกตัวภายใน เช่น (ตัวเครื่องบิน, ตัวรถทัวร์, ตัวรถไฟ) กรุณาสอบถามที่เจ้าหน้าที่ทุกครั้งก่อนทำการออกตัว เนื่องจากสายการบินอาจมีการปรับเปลี่ยนพลับบิน หรือเวลาบิน โดยไม่ได้แจ้งให้ทราบล่วงหน้า ทางบริษัทฯ จะไม่รับผิดชอบใดๆ ในกรณี ถ้าท่านออกตัวภายในโดยไม่แจ้งให้ทราบและหากไฟลท์บินมีการปรับเปลี่ยนเวลาบินเพราะถือว่าท่านยอมรับในเงื่อนไขดังกล่าว
- กรณีผู้เดินทางที่ต้องการความช่วยเหลือเป็นพิเศษ เช่น การขอใช้วีลแชร์ที่สนามบิน กรุณาแจ้งบริษัทฯ อย่างน้อย 7 วัน ก่อนการเดินทาง หรือเริ่มตั้งแต่ท่านจองทัวร์ มิฉะนั้นทางบริษัทฯ ไม่สามารถจัดการได้ล่วงหน้า ทางบริษัทฯ ขอสงวนสิทธิ์ในการเรียกเก็บค่าใช้จ่ายตามจริงที่เกิดขึ้นกับผู้เดินทาง (ถ้ามี)
- กรณีท่านเป็นอิสลาม ไม่สามารถทานอาหารบางประเภทได้ โปรดระบุให้ชัดเจนก่อนทำการจอง กรณีแจ้งล่วงหน้าก่อนเดินทาง กะทันหัน อาจมีค่าใช้จ่ายเพิ่มเติม
- กรณีใช้หนังสือเดินทางราชการ (เล่มน้ำเงิน) เดินทางเพื่อการท่องเที่ยวเกี่ยวกับคณะทัวร์ หากท่านถูกปฏิเสธในการเข้า - ออกประเทศใดๆ ก็ตาม ทางบริษัทฯ ขอสงวนสิทธิ์ไม่คืนค่าทัวร์และรับผิดชอบใดๆ ทั้งสิ้น
- เมื่อท่านได้ชำระเงินมัดจำหรือทั้งหมด ทางบริษัทฯ จะถือว่าท่านรับทราบและยอมรับในเงื่อนไขต่างๆ ของบริษัทฯ ที่ได้ระบุไว้ในรายการทัวร์ทั้งหมด

## โรงแรมที่พัก

- เนื่องจากห้องพักของโรงแรมในประเทศจีนนั้น มีห้องพักประเภท DOUBLE BED (DBL) ค่อนข้างจำกัด หากลูกค้ามีความประสงค์จะพักห้องประเภทนี้ ควรแจ้งเจ้าหน้าที่ล่วงหน้าก่อนทำการจอง บริษัทฯ จะยึดประเภทห้องพักตามใบจองจากบริษัทเอเจนซีที่ท่านทำการจองทัวร์มาเท่านั้น หากมีการปรับเปลี่ยนห้องพักในระยะเวลาใกล้วันเดินทาง บริษัทฯ ขอสงวนสิทธิ์เปลี่ยนแปลงประเภทห้องพักโรงแรมที่ระบุในรายการทัวร์ เป็นเพียงโรงแรมที่นำเสนอเบื้องต้นเท่านั้น ซึ่งอาจจะมีการเปลี่ยนแปลง แต่โรงแรมที่เข้าพักจะเป็นโรงแรมระดับเดียวกันเท่านั้น (มาตรฐานประเทศจีน)

## อาหาร

- อาหารเช้าของประเทศไทย ชาวจีนนิยมรับประทานทั้งผัก และเนื้อสัตว์เป็นอาหารหลักพอกัน ส่วนอาหารประเภทข้าวแป้งก็จะออกมาในรูปของซาลาเปา หรือหมั่นโถว (ซาลาเปาไม่มีไส้)

**\*\* หากมีปัญหาเรื่องอาหาร อาทิ มุสลิมไม่ทานเนื้อหมู หรือไม่ทานเนื้อสัตว์ต่างๆ (โปรดระบุ) ทานอาหารเจ ทานอาหารมังสวิรัต หรือแพ้อาหารต่างๆ โปรดแจ้งอย่างละเอียด \*\***

# รายละเอียดเพิ่มเติม



- บริษัทฯ มีสิทธิ์ในการเปลี่ยนแปลงโปรแกรมทัวร์ในกรณีที่เกิดเหตุสุดวิสัยจนไม่อาจแก้ไขได้
- เที่ยวบิน, ราคาและรายการท่องเที่ยว สามารถเปลี่ยนแปลงได้ตามความเหมาะสมโดยคำนึงถึงผลประโยชน์ของผู้เดินทางเป็นสำคัญ
- หนังสือเดินทางต้องมีอายุการใช้งานเหลือไม่น้อยกว่า 6 เดือน และบริษัทฯ รับเฉพาะผู้มีจุดประสงค์เดินทางเพื่อท่องเที่ยวเท่านั้น (หนังสือเดินทางต้องมีอายุเหลือใช้งานไม่น้อยกว่า 6 เดือน บริษัทฯ ไม่รับผิดชอบหากอายุเหลือไม่ถึงและไม่สามารถเดินทางได้)
- ทางบริษัทฯ จะไม่รับผิดชอบใดๆ ทั้งสิ้น หากเกิดความล่าช้าของสายการบิน, สายการบินยกเลิกบิน , การประท้วง, การนัดหยุดงาน, การก่อกองจลาจลหรือกรณีท่านถูกปฏิเสธการเข้าหรือออกเมืองจากเจ้าหน้าที่ตรวจคนเข้าเมือง หรือ เจ้าหน้าที่กรมแรงงานทั้งจากไทยและต่างประเทศซึ่งอยู่นอกเหนือความรับผิดชอบของบริษัทฯ หรือเหตุภัยพิบัติทางธรรมชาติ (ซึ่งลูกค้าจะต้องยอมรับในเงื่อนไขในกรณีที่เกิดเหตุสุดวิสัย ซึ่งอาจจะปรับเปลี่ยนโปรแกรมตามความเหมาะสม)
- ทางบริษัทฯ จะไม่รับผิดชอบใดๆ ทั้งสิ้น หากผู้เดินทางประสบเหตุสภาวะฉุกเฉินจากโรคประจำตัว ซึ่งไม่ได้เกิดจากอุบัติเหตุ ในรายการท่องเที่ยว (ซึ่งลูกค้าจะต้องยอมรับในเงื่อนไขในกรณีที่เกิดเหตุสุดวิสัย ซึ่งอยู่นอกเหนือความรับผิดชอบของบริษัทฯ)
- ทางบริษัทฯ จะไม่รับผิดชอบใดๆ ทั้งสิ้น หากท่านใช้บริการของทางบริษัทฯ ไม่ครบ อาทิ ไม่เที่ยวบางรายการ, ไม่ทานอาหารบางมื้อ, เพราะค่าใช้จ่ายทุกอย่างทางบริษัทฯ ได้ชำระค่าใช้จ่ายให้ตัวแทนต่างประเทศแบบเหมาจ่ายขาด ก่อนเดินทางเรียบร้อยแล้ว เป็นการชำระเหมาขาด
- ทางบริษัทฯ จะไม่รับผิดชอบใดๆ ทั้งสิ้น หากเกิดสิ่งของสูญหายจากการโจรกรรมและหรือเกิดอุบัติเหตุที่เกิดจากความประมาทของนักท่องเที่ยวเองหรือในกรณีที่กระเป๋าเกิดสูญหายหรือชำรุดจากสายการบิน
- กรณีที่การตรวจคนเข้าเมืองทั้งที่กรุงเทพฯ และในต่างประเทศปฏิเสธมิให้เดินทางออกหรือเข้าประเทศที่ระบุไว้ในรายการเดินทาง บริษัทฯ ขอสงวนสิทธิ์ที่จะไม่คืนค่าบริการไม่ว่ากรณีใดๆ ทั้งสิ้น
- ตัวเครื่องบินเป็นตัวราคาพิเศษ กรณีที่ท่านไม่เดินทางพร้อมคณะไม่สามารถนำมาเลื่อนวันหรือคืนเงินและไม่สามารถเปลี่ยนชื่อได้ หากมีการปรับราคาบัตรโดยสารสูงขึ้น ตามอัตราค่าน้ำมันหรือค่าเงินแลกเปลี่ยน ทางบริษัท ขอสงวนสิทธิ์ปรับราคาตัวดังกล่าว
- เมื่อท่านตกลงชำระเงินไม่ว่าทั้งหมดหรือบางส่วนผ่านตัวแทนของบริษัทฯ หรือชำระโดยตรงกับทางบริษัทฯ ทางบริษัทฯ จะถือว่าท่านได้ยอมรับในเงื่อนไขข้อตกลงต่างๆ ที่ได้ระบุไว้ข้างต้นนี้แล้วทั้งหมด
- กรุ๊ปที่เดินทางช่วงวันหยุดหรือเทศกาลที่ต้องการันตีมัดจำกับสายการบินหรือผ่านตัวแทนในประเทศหรือต่างประเทศ รวมถึงเที่ยวบินพิเศษ เช่น Charter Flight, Extra Flight จะไม่มีการคืนเงินมัดจำหรือค่าทัวร์ทั้งหมด
- ในกรณีของ PASSPORT นั้น จะต้องไม่มีการชำรุด เปียกน้ำ การขีดเขียนรูปต่างๆ หรือแม้กระทั่งตราปั๊มลายการ์ตูน ที่ไม่ใช้การประทับตราอย่างเป็นทางการของตม. กรุณาตรวจสอบ PASSPORT ของท่านก่อนการเดินทางทุกครั้ง หาก ตม.ปฏิเสธการเข้า-ออกเมืองของท่าน ทางบริษัทฯ จะไม่รับผิดชอบใดๆ ทั้งสิ้น
- กรณีมี "คดีความ" ที่ไม่อนุญาตให้ท่านเดินทางออกนอกประเทศได้ โปรดทำการตรวจสอบก่อนการจองทัวร์ว่าท่านสามารถเดินทางออกนอกประเทศได้หรือไม่ ถ้าไม่สามารถเดินทางได้ ซึ่งเป็นสิ่งที่อยู่เหนือการควบคุมของบริษัทฯ ทางบริษัทฯ จะไม่รับผิดชอบใดๆ ทั้งสิ้น
- กรณี "หญิงตั้งครรภ์" ท่านจะต้องมีใบรับรองแพทย์ ระบุชัดเจนว่าสามารถเดินทางออกนอกประเทศได้ รวมถึงรายละเอียดอายุครรภ์ที่ชัดเจน สิ่งนี้อยู่เหนือการควบคุมของบริษัทฯ ทางบริษัทฯ จะไม่รับผิดชอบใดๆ ทั้งสิ้น
- ภาพที่ใช้เพื่อการโฆษณาเท่านั้น



ก่อนตัดสินใจจองทัวร์ควรอ่านเงื่อนไขการเดินทางและรายการทัวร์อย่างละเอียด  
ทุกหน้าอย่างถี่ถ้วนแล้วจึงมัดจำเพื่อประโยชน์ของท่านเอง