



# HUNSA HOLIDAY

บริษัท หรรษา ฮอลิเดย์ จำกัด



หรรษา ฮอลิเดย์  
HUNSA HOLIDAY

39/66 ซอยเคหะร่มเกล้า 82 ราษฎร์พัฒนา สะพานสูง กรุงเทพมหานคร 10240

ใบอนุญาต 11/07793

✉ hunsaholiday@hotmail.com ☎ 081-828-8519 📠 0818288519

**ปรับค่าภาษีน้ำมันแล้ว**  
ณ วันที่ 30 มี.ค.69

**CVZ301**  
**6วัน 4คืน**

## Modern Muse เชียงใหม่

ซูโจว อุ๋ซี เมืองโบราณ NIANHUA WAN



**อิสระท่องเที่ยว**  
**1วันเต็ม**



เดินทาง  
**พฤษภาคม-มิถุนายน 69**  
สายการบิน VIETJET (VZ)  
vietjetair.com **น้ำหนักกระเป๋า 20 KG**

ราคาเพียง  
**16,888.-**

**เมนูพิเศษ!**  
ซีโครงหมูอุ๋ซี ปลาเปรี้ยวหวานซูโจว เซ็ดหม่าล่า

เข็คฉิน The Gate of the Orient กรอบรูปใหญ่แห่งซูโจว  
ทะเลสาบไถ่ทอง หมู่บ้านเหนียนฮวาวาน เมืองน้ำโบราณหนานชว่น North bund  
อาคารพันไม้ ร้านกาแฟ Starbucks Reserve Roastery  
เรือหลุยส์ อาคารอุ๋คัง หาดไว่ถาน  
ช้อปปิ้ง ถนนหนานกิงลุ+Pop Mart Florentia Village Outlet

ปรับค่าภาษีน้ำมันแล้ว  
ณ วันที่ 30 มี.ค.69

CVZ301  
6วัน 4คืน

# Modern Muse เซี่ยงไฮ้

ซูโจว อู๋ซี เมืองโบราณ NIANHUA WAN

OPTION  
บัตร+รถรับส่ง

DISNEY LAND  
SHANGHAI

อิสระท่องเที่ยว  
1วันเต็ม

เดินทาง

พฤษภาคม-มิถุนายน 69

[vietjetair.com](http://vietjetair.com)

สายการบิน VIETJET (VZ)

น้ำหนักกระเป๋า 20 KG

ราคาเพียง

# 16,888.-

เมนูพิเศษ!

ซีโรงหมู่อู๋ซี ปลาเปรี้ยวหวานซูโจว เชตหม่าล่า

เช็คอิน The Gate of the Orient กรอบรูปใหญ่แห่งซูโจว  
ทะเลสาบไท่ทง หมู่บ้านเหนียนฮวาวาน เมืองน้ำโบราณหนานชว North bund  
อาคารพินไม้ ร้านกาแฟ Starbucks Reserve Roastery  
เรือหลุยส์ อาคารอู๋คัง หาดไว่ทาน  
ช้อปปิ้ง ถนนหนานกิงลุ่+Pop Mart Florentia Village Outlet

FLIGHT:

[vietjetair.com](http://vietjetair.com)

BKK — PVG

PVG — BKK

เที่ยวบิน

เวลาออก

เวลาถึง

VZ3524

20.05

01.40+1

เที่ยวบิน

เวลาออก

เวลาถึง

VZ3525

02.40

06.10

# CVZ301 Modern Muse เชียงไฮ้

## ซูโจว อู่ซี เมืองโบราณ NIANHUA WAN 6วัน 4คืน

เช็คอิน The Gate of the Orient กรอบรูปใหญ่แห่งซูโจว  
 ทะเลสาบไท่ทง หมู่บ้านเหมียนฮวาวาน เมืองน้ำโบราณหนานชว่น  
 North bund อาคารพันไม้ ร้านกาแฟ Starbucks Reserve Roastery เรือหุ่ยลี่ อาคารอู่คัง  
 หาดไว่ทาน ซ้อปบิ่ง ถนนหนานกิงลู่+Pop Mart Florentia Village Outlet

**เมนูพิเศษ!! ซีโครงอู่ซี ปลาเปรี้ยวหวานซูโจว เซ็ตหม่าล่า**

เดินทางโดยสายการบิน Vietjet (VZ) น้ำหนักสัมภาระโหลดใต้ท้องเครื่อง 20 Kg. / CARRY ON 7 Kg

วันที่	โปรแกรมท่องเที่ยว	เช้า	เที่ยง	เย็น	โรงแรม
1	VZ3524 BKK-PVG 20.05-01.40+1 ทำอากาศยาน นานาชาติสุวรรณภูมิ - ทำอากาศยานนานาชาติช่างไห้ผู้ตง- เชียงไฮ้ - เข้าสู่ที่พัก				BEST BOUTIQUE HOTEL SHANGHAI หรือระดับใกล้เคียงกัน
2	เชียงใหม่ - เมืองซูโจว - ทะเลสาบไท่ทง - กรอบรูปซูโจว - The Gate of the Orient - เมืองอู่ซี - NIANHUA WAN TOWN IN WUXI+ชมวิวกลางคืน(ไม่รวมค่าส่งเรือ) OPTION : พระใหญ่หลังซาน	🍴	🍴	🍴	HOLIDAY INN EXPRESS HOTEL SUZHOU หรือระดับใกล้เคียงกัน
3	ร้านบัวหิมะ - หมู่บ้านน้ำโบราณหนานชว่น - เชียงไฮ้ - ร้านหยก - หาดไว่ทาน - ถนนหนานกิง+ ซ้อปบิ่ง Pop Mart OPTION : ส่งแม่น้ำหวงผู้	🍴	🍴	🍴	BEST BOUTIQUE HOTEL SHANGHAI หรือระดับใกล้เคียงกัน
4	อิสระท่องเที่ยวเต็มวัน	🍴			BEST BOUTIQUE HOTEL SHANGHAI หรือระดับใกล้เคียงกัน
5	เชียงใหม่ - ร้านยางพารา - North Bund - Tian'an 1000- Starbucks Reserve Roastery - เรือหุ่ยลี่ (ถ่ายรูปด้านหน้า) - อาคารอู่คัง - Florentia Village Outlet - ทำอากาศยานนานาชาติช่างไห้ผู้ตง	🍴	🍴		
6	- ทำอากาศยานนานาชาติช่างไห้ผู้ตง - ทำอากาศยานนานาชาติสุวรรณภูมิ VZ3525 PVG-BKK 02.40-06.10				

วันเดินทาง	ราคาผู้ใหญ่ (บาท)	ราคาเด็ก (บาท)	พักเดี่ยว/เดินทาง ท่านเดี่ยว เพิ่ม (บาท)	ที่นั่ง	หมายเหตุ
13-18 พฤษภาคม 2569	16,888	ไม่มีราคาเด็ก (เด็ก INF อายุไม่เกิน 2 ปี ราคา 5,000 บาท )	5,000	20	
20-25 พฤษภาคม 2569	16,888			20	
27 พฤษภาคม – 1 มิถุนายน 2569	16,888			20	
03-08 มิถุนายน 2569	16,888			20	
10-15 มิถุนายน 2569	16,888			20	

อัตราค่าบริการทัวร์ได้มีการปรับตามภาชน้ำมันล่าสุด  
สำหรับกรุ๊ปที่ออกเดินทางเดือนเมษายน 2569 เป็นต้นไป  
(อัปเดตราคา ณ วันที่ 30 มีนาคม 2569)

**วันที่หนึ่ง** ทำอากาศยานนานาชาติสุวรรณภูมิ – ทำอากาศยานนานาชาติช่างไห่ผู่ตง – เชียงไฮ้ – เข้าสู่ที่พัก

- 17.00 น.** พร้อมกัน ณ ทำอากาศยานนานาชาติสุวรรณภูมิ อาคารผู้โดยสารขาออกระหว่างประเทศ ชั้น 4 เคาน์เตอร์สายการบิน Vietjet (VZ) โดยมีเจ้าหน้าที่บริษัทฯ คอยต้อนรับอำนวยความสะดวกด้านเอกสาร
- 20.05 น.** นำท่านเดินทางสู่ เชียงไฮ้ โดยสายการบิน Vietjet (VZ) เที่ยวบินที่ VZ3524
- 01.40+1 น.** เดินทางถึง ทำอากาศยานนานาชาติช่างไห่ผู่ตง (เชียงไฮ้) สาธารณรัฐประชาชนจีน สู่ขั้นตอนการตรวจคนเข้าเมืองและศุลกากร (สาธารณรัฐประชาชนจีน เวลาเร็วกว่าประเทศไทย 1 ชั่วโมง *รบกวนปรับนาฬิกาของท่านเพื่อความสะดวกในการนัดหมาย*) นครเชียงไฮ้ ตั้งอยู่บนชายฝั่งตะวันออกของสาธารณรัฐประชาชนจีน บริเวณปากแม่น้ำแยงซีและอ่าวหางโจว เชียงไฮ้ เป็นเมืองที่ขึ้นชื่อว่าเจริญที่สุดของจีน เป็นเมืองศูนย์กลางทางธุรกิจที่ใหญ่ที่สุด

นำทุกท่านเดินทาง เพื่อพักผ่อนตามอัธยาศัย

ที่พัก : BEST BOUTIQUE HOTEL SHANGHAI หรือระดับใกล้เคียงกัน

(ชื่อโรงแรมที่ท่านพัก ทางบริษัทจะทำการแจ้งพร้อมใบนัดหมาย 5-7 วัน ก่อนวันเดินทาง)

**วันที่สอง** เชียงไฮ้ – เมืองซูโจว – ทะเลสาบไจ่ทง – กรอบรูปซูโจว – The Gate of the Orient – เมืองอู๋ซี – NIANHUA WAN TOWN IN WUXI+ชมวิวกลางคืน(ไม่รวมค่าล่องเรือ)

**OPTION: พระใหญ่หิ่งฮาน**

🍷 อาหาร เช้า, เกี๊ยง, เย็น

เช้า 🍷 รับประทานอาหารเช้า ณ ห้องอาหารโรงแรม (มือเท้า)

เดินทางสู่ เมืองซูโจว (Suzhou) เป็นเมืองที่มีชื่อเสียงทางประวัติศาสตร์และวัฒนธรรมของจีน มีชื่อเสียงในด้านความงามของธรรมชาติ สวน ลำคลอง และสถาปัตยกรรมเก่าแก่ที่ได้รับการรักษาไว้อย่างดี จนได้รับฉายาว่า "เวนิสแห่งตะวันออก" เช็คนินถ่ายรูปลงกับกรอบรูปซูโจว(Suzhou Large Photo Frame) มีรูปร่างเหมือนยกกรอบรูปด้วยมือทั้งสองตั้งอยู่บน ทะเลสาบไจ่ทง (Jinji Lake) เป็นทะเลสาบที่ตั้งอยู่ในย่านธุรกิจมีชื่อเสียงในเรื่องทิวทัศน์ที่สวยงาม พบกับประตูสู่ตะวันออก (The Gate of the Orient) หนึ่งในแลนด์มาร์คสำคัญของเมืองซูโจว เป็นตึกสูงระฟ้าที่มีรูปทรงเหมือนกับประตู มีลักษณะเป็นตึกแฝดที่เชื่อมกันด้วยยอดโค้ง



เที่ยง ๑๐ รับประทานอาหารเที่ยง (มื้อที่2)

#### OPTION: พระใหญ่หลิงซาน

ราคาท่านละ 380 หยวน (ขั้นต่ำ 6 ท่านขึ้นไป)

พระใหญ่หลิงซาน หรือ หลิงซานต้าฟอ เป็นพระพุทธรูปปางยืนของพระอมิตาภพุทธะที่ใหญ่ที่สุดองค์หนึ่งในโลก สร้างจากสัมฤทธิ์ และมีความสูงถึง 88 เมตร (รวมฐาน) ตั้งอยู่บนเนินเขาที่สวยงาม รายล้อมไปด้วยธรรมชาติ ทำให้ดูสง่างามและน่าเกรงขามเป็นอย่างยิ่ง



เดินทางสู่เมืองอู๋ซี (Wuxi) หรือรู้จักในชื่อ "เซียงไฮ้น้อย" เนื่องจากเป็นเมืองที่ได้รับการพัฒนาอย่างรวดเร็วและเป็นศูนย์กลางอุตสาหกรรมสมัยใหม่ ที่มีสถานที่ท่องเที่ยวที่น่าสนใจมากมาย จึงเป็นจุดหมายปลายทางของใครหลายๆ คน

ชมความสวยงาม NIANHUA WAN TOWN IN WUXI หรือ ชุมชน  
เก่าแก่ริมทะเลสาบไท่หูเมืองเนียนหัวหวาน (Nianhuawan Town)  
เป็นชุมชนเก่าแก่ที่มีชื่อเสียง ตั้งอยู่ริมทะเลสาบไท่หู ในเมืองอู๋ซี พร้อม  
ลิ้มลองอาหารพื้นเมืองและซื้อของฝากที่ระลึก เช่น เครื่องปั้นดินเผา  
งานหัตถกรรม และผลิตภัณฑ์จากทะเลสาบไท่หู อีกด้วย (ค่าทัวร์ไม่  
รวมค่าล่องเรือ)



เย็น ๑๑ รับประทานอาหารเย็น (มื้อที่๓)

ที่พัก : HOLIDAY INN EXPRESS HOTEL SUZHOU หรือระดับใกล้เคียงกัน  
(ชื่อโรงแรมที่ท่านพัก ทางบริษัทจะทำการแจ้งพร้อมใบนัดหมาย 5-7 วัน ก่อนวันเดินทาง)

วันที่สาม ร้านบัวฉิมะ – หมู่บ้านน้ำโบราณหนานชว่น – เซียงไฮ้ – ร้านหยก – หาดไฉ่กาน – ถนนหนานกิง+ Pop Mart  
OPTION : ล่องแม่น้ำหวงฝู

๑๑ อาหาร เช้า, เก๋ยง, เย็น

เช้า ๑๑ รับประทานอาหารเช้า ณ ห้องอาหารโรงแรม (มื้อที่4)

**แวะชมร้านบัวหิมะ:** ชมครีมเป่าชูถังหรือที่รู้จักกันดีในชื่อ “ครีมบัวหิมะ” สรรพคุณเป็นเลิศในด้านรักษาแผลไฟไหม้ พุพองและแมลงกัดต่อยเป็นยาสามัญประจำบ้าน

เที่ยง

๑๑ รับประทานอาหารเที่ยง (มื้อที่ 5)

**เที่ยวเมืองน้ำหมู่บ้านน้ำโบราณหนานชุน (Nanxun Ancient Town) (ราคาทัวร์ไม่รวมค่าล่องเรือ)** เรียกว่าเมืองน้ำ เป็นเมืองโบราณที่มีชื่อเสียง ที่มีประวัติยาวนานกว่า 750 ปี โดดเด่นด้วยสถาปัตยกรรมบ้านเรือนโบราณริมคลอง อลังดงาม สะพานเล็กๆ และบรรยากาศที่สงบเงียบ เพลิดเพลินกับการถ่ายรูปและการเลือกซื้อของ มีร้านค้าให้ท่านเลือกมากมาย มีทั้งร้านของที่ระลึก ร้านอาหาร ร้านกาแฟ เป็นต้น



**เดินทางกลับนครเซี่ยงไฮ้** ตั้งอยู่บนชายฝั่งตะวันออกของสาธารณรัฐประชาชนจีน เป็นเมืองที่ขึ้นชื่อว่าเจริญที่สุดของจีน เป็นเมืองศูนย์กลางทางธุรกิจที่ใหญ่ที่สุด

**ช้อปปิ้งร้านหยก** เลือกซื้อหยกซึ่งเป็นอัญมณีล้ำค่ากว่าทองและเพชร เครื่องประดับนำโชคเป็นสิริมงคลแก่ผู้ที่ได้มาครอบครอง และมีความเชื่อที่ว่า จะปกป้องจากสิ่งชั่วร้ายอีกด้วย

**เช็คอินแลนด์มาร์ค** ถ้าไม่มาถือว่ามาไม่ถึง **หาดไว่ทาน** หรือ **หาดเจ้าพ่อเซี่ยงไฮ้ The Bund Wai Tan** ให้ท่านได้ชมความงามของหาด ตลอดทางแนวยาวของไว่ทานเป็นแหล่งรวมศิลปะสถาปัตยกรรมที่หลากหลาย เช่น สถาปัตยกรรมแบบโรมัน โกรธิค บารอค รวมทั้งการผสมผสานระหว่างสถาปัตยกรรมตะวันออก-ตะวันตก



**Highlight!** สุดว้าวกับวิวพื้น  
หลังสุดอลังการกับหอไข่มุกสุด  
ทันสมัย เป็นมุมสุดฮิตที่มาแล้ว ห้าม  
พลาดต้องถ่ายอวดลงโซเชียลเรียก  
ยอดไลค์



ข้อปบึงร้านค้าแบรนด์ดังตามหาไอเท็มเด็ดๆ ที่ ถนนนานจิง หรือ ถนนหนานกิง(Nanjing Road) ถนนนี้มีความยาว  
ประมาณ 5 กิโลเมตร มีห้างสรรพสินค้ามากมายอยู่บนถนนแห่งนี้เป็นย่านที่คึกคักและทันสมัยที่สุดในเซี่ยงไฮ้ มี  
อาหารและสินค้ามากมาย แวะร้านยอดฮิต POP MART สุดยอดร้านเด็ดกระแสแรงอย่าง ตัวการ์ตูนน่ารักมากมาย  
ราคาดีเยี่ยม เลือกรุ่นได้เยอะมากๆ ถ้าเพลอตัวเพลอใจอาจจะได้น้องๆ กลับมาแบบเต็มถุงเลย



**OPTION:** ล่องเรือแม่น้ำหวงผู่สี

ราคาท่านละ 300 หยวน

(ขึ้นต่ำเดินทาง 6 ท่านขึ้นไป)

ล่องเรือแม่น้ำหวงผู่ (Hangpu River) สอง  
ข้างทางจะสว่างไสวไปด้วยแสงไฟของ  
อาคารสูง ทำให้เกิดภาพวิวที่สวยงาม  
ตระการตา ให้ท่านสัมผัสบรรยากาศอันโร  
แมนติกของเมืองเซี่ยงไฮ้ในยามค่ำคืน



เย็น ๑๐ รับประทานอาหารเย็น (มื้อที่6)

ที่พัก : BEST BOUTIQUE HOTEL SHANGHAI หรือระดับใกล้เคียงกัน  
(ชื่อโรงแรมที่ท่านพัก ทางบริษัทจะทำการแจ้งพร้อมใบนัดหมาย 5-7 วัน ก่อนวันเดินทาง)

วันที่สี่ อีสระท่องเที่ยวเต็มวัน

๑๑ อาหาร เช้า

เช้า ๑๑ รับประทานอาหารเช้า ณ ห้องอาหารโรงแรม (มื้อที่7)

- อีสระท่องเที่ยวเองตามอัธยาศัยโดยมีหัวหน้าทัวร์และไกด์ท้องถิ่น คอยให้คำแนะนำ

**โปรแกรมแนะนำ**

**OPTION บัตร เข้าเซี่ยงไฮ้ ดิสเนย์แลนด์ +บริการรถรับ-ส่ง**

จากโรงแรมสู่ เซี่ยงไฮ้ ดิสเนย์แลนด์ (SHANGHAI DISNEYLAND)

\*หากท่านต้องการจอง OPTION ผ่านทางบริษัทฯ ต้องแจ้งล่วงหน้าอย่างน้อย 7-15 วันก่อนการเดินทาง  
(โปรดตรวจสอบกับเจ้าหน้าที่อีกครั้ง ก่อนการสั่งซื้อ)

\*\* ไม่มีไกด์ท้องถิ่นและหัวหน้าทัวร์คอยให้บริการ

\*\*สำหรับพีเรียดที่เข้าดิสเนย์ ณ วันจันทร์ - วันศุกร์ ราคาท่านละ 800 หยวน

\*\*สำหรับพีเรียดที่เข้าดิสเนย์ ณ วันเสาร์ - วันอาทิตย์ ราคาท่านละ 920 หยวน

\*\* สำหรับพีเรียดที่ตรงเทศกาลและวันหยุดของประเทศจีน ราคาท่านละ 1,040 หยวน

กรณี ลูกทัวร์ซื้อ OPTION ไม่ถึง 5 ท่าน จะเดินทางโดย รถแท็กซี่หรือรถไฟใต้ดิน

กรณี ลูกทัวร์ซื้อ OPTION 5 ท่าน ขึ้นไป จัดรถรับ-ส่ง

มันใหญ่มาก ที่สุดของความสนุกที่ไม่ควรพลาด **เซี่ยงไฮ้ ดิสเนย์แลนด์ (SHANGHAI DISNEYLAND) (ค่าทัวร์ ไม่รวม บัตรค่าเข้าชมสนุก + รถ**

**รับ-ส่ง โรงแรม ไม่มีไกด์ท้องถิ่นและหัวหน้าทัวร์คอยให้บริการ)** เป็นสวน

สนุกดิสเนย์แลนด์แห่งแรกในจีนแผ่นดินใหญ่ ตั้งอยู่ที่ผู่ตง เซี่ยงไฮ้ เปิด

ให้บริการอย่างเป็นทางการเมื่อปี 2016 เป็นสวนสนุกแห่งที่ 6 ของ

อาณาจักรดิสเนย์แลนด์ ซึ่งมีขนาดใหญ่อันดับ 2 ของโลก รองจากดิสเนย์

แลนด์ในออร์แลนโด รัฐฟลอริดา สหรัฐอเมริกา และเป็นสวนดิสเนย์แลนด์

แห่งที่ 3 ในเอเชีย ซึ่งถือว่าเป็นดิสเนย์แลนด์ที่มีขนาดใหญ่กว่า ฮอลลีวูดดิสเนย์แลนด์ ถึง 3

เท่า ใช้เวลาสร้างร่วม 5 ปี

แบ่งพื้นที่ออกเป็น 7 โซน ดังนี้

**1. โซน DISNEY TOWN** โซนแรกก่อนเข้าชมสวนสนุก ประกอบไปด้วยร้านอาหาร ร้านจำหน่ายของที่ระลึกมากมาย ทั้งยังมี LEGO LAND ในโซนนี้อีกด้วย

**2. โซน Mickey Avenue** โซนขายของที่ระลึกและร้านอาหาร และจะมีส่วนที่ฉายหนังการ์ตูนสั้นของมิกกี้เมาส์ อีกทั้งยังมีตัวละครแสนน่ารัก ซึ่งจะผลัดเปลี่ยนหมุนเวียนกันมาให้ท่านได้ถ่ายรูป

**3. โซน ADVENTURE ISLE** ดินแดนการผจญภัยที่ตื่นเต้นใจกับบรรยากาศหุบเขาลึกลับในยุคดึกดำบรรพ์ CASMP DISCOVERY พร้อมเชิญชวนให้ร่วมกันเดินสำรวจดินแดนที่แฝงไว้ด้วยความปริศนาแลลึกลับ ลงเรือเข้าสู่ ROARING RAPIDS อุโมงค์ถ้าปริศนาเป็นที่อยู่ของจระเข้ยักษ์ เป็นเครื่องเล่นแนว 4D ชมธรรมชาติสิ่งก่อสร้างต่างๆ ทั่วโลก

**4. โซน TOMORROW LAND** ไฮไลท์เด่นของสวนสนุก ที่มักจะสร้างโลกแห่งอนาคตเพื่อสร้างจินตนาการให้กับเด็กๆ พร้อมกับดีไซน์เครื่องเล่นที่มีจากวิดีโอเกมและภาพยนตร์ ไซไฟชื่อดัง TRON รถไฟเหาะรูปทรงจรวดยานยนต์ไฮเทค ซึ่งถูกขนานนามว่า LIGHTCYCLE POWER RUN สุดยออดรถไฟตึ๊งก้าที่ห้ามพลาด หรือ สาวกของ STAR WARS LAUCH BAY ที่จะได้ถ่ายรูปกับ DARTH VADER ตัวเป็นๆ



**5. โซน GARDENS OF IMAGINATION** มีจุดเด่นเรื่องวัฒนธรรมจีน ส่งเสริมเอกลักษณ์ของสวนพฤกษชาติในสวนสนุก ทั้งยังมีสวนที่เลือกตัวละครสัตว์ของดิสนีย์ ดัดแปลงเป็นเหล่า 12 นักษัตรจีน ตามแบบปฏิทินจีน

สนุกสนานกับเครื่องเล่น FANTASIA CAROUSEL และ DUMBO THE FLUING ELEPHANT

**6. โซน TREASURE COVE** ธีมโจรสลัด โดยเนรมิตฉากจากภาพยนตร์ชื่อดังอย่าง PIRATES OF THE CARIBBEAN-BATTLE FOR THE SUNKEN TREASURE เครื่องเล่นแนว 4D

**7. โซน FANTASY LAND** สนุกสนานกับเมืองเทพนิยาย โซนที่ตั้งของปราสาทดิสนีย์ ที่มีชื่อว่า ENCHANTED STOURYBOOK CASTLE โซนอันยิ่งใหญ่ตระการตาจากตัวการ์ตูนชื่อดัง อาทิ สโนไวท์ ซินเดอเรล่า มิกกี้เมาส์ หนุมิฟูห์ และโซนกิจกรรมเช่น ONCE UPON A TIME ADVANTURE การผจญภัยในปราสาทดิสนีย์ พบเรื่องราวของสโนไวท์

**Highlight!** พบกับโซนใหม่  
แสงสีสวยสะดุดตา อย่าง  
TRON Light cycle Power  
Run ซ้อมเตอร์ไซค์ไฟฟ้า Tron  
ผ่าน Grid ที่ความเร็วสูงสุด 90  
กม./ชม. น่าสนุก เสียวสุดๆ ไป  
เลย!



**Highlight!** ใช้คำว่าน่ารักได้  
เปลืองมาก กับ Zootopia  
Land แห่งแรกและแห่งเดียว  
ของโลกที่เซี่ยงไฮ้ดิสนีย์รี  
สอร์ต! มาถึงที่แล้วจะพลาดได้  
ไง!!



**Highlight!** ห้ามพลาดอยากให้  
ลองกับไอศกรีมรสบี๊วยสุดสดชื่น  
หรือสายหวานจะเป็นรสช็อกโกแลต  
กับลวดลายสุด Cute ...



อิสระรับประทานอาหาร เที่ยงและเย็น ตามอรรถาศัย เพื่อไม่เป็นการรบกวนทุกท่าน

## ▶ **สมควรแก่เวลานัดหมาย เจอกันที่จุดนัดพบ**

ที่พัก : BEST BOUTIQUE HOTEL SHANGHAI หรือระดับใกล้เคียงกัน

(ชื่อโรงแรมที่ท่านพัก ทางบริษัทจะทำการแจ้งพร้อมใบนัดหมาย 5-7 วัน ก่อนวันเดินทาง)

### วันที่ห้า

เซี่ยงไฮ้ - ร้านอาหารฟารา - North Bund - Tian'an 1000 - Starbucks Reserve Roastery - เรือหลุยส์ (ถ่ายรูปด้านหน้า) - อาคารอู่คัง - Florentia Village Outlet - ทำอาภาศยานนานาชาติช่างไห่ฟู่ตง - ทำอาภาศยานนานาชาติสุวรรณภูมิ

📍 **อาหาร เช้า, เที่ยง**

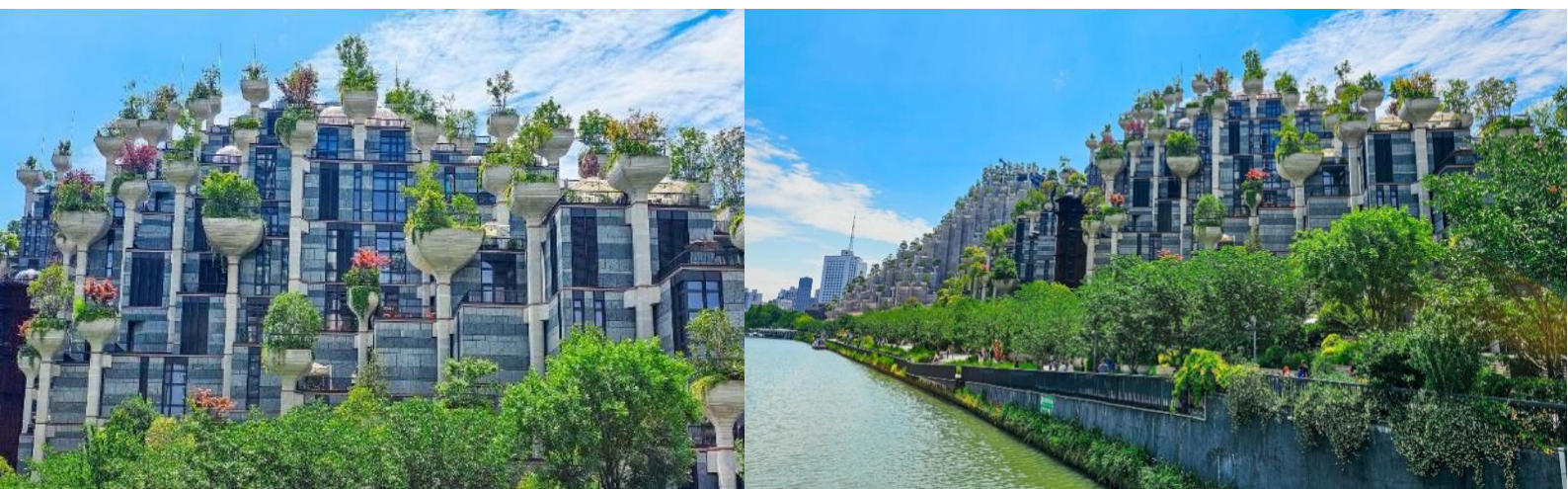
เช้า 📍 รับประทานอาหารเช้า ณ ห้องอาหารโรงแรม **(เชื่อก็คือ)**

เลือกซื้อเลือกชมสินค้า **ร้านอาหารฟารา** ที่มีสินค้ามากมายสามารถซื้อเป็นของขวัญแก่คนรู้ใจได้

**มุมนี้ขอแนะนำ ถ่ายรูป North Bund** เปิดมุมใหม่ๆ สวยๆ พร้อมวิวดีๆ ควรค่าแก่การถ่ายภาพพอดลงโซเชียล ถือว่าพลาดไม่ได้เลยกับที่นี่



ชมความอลังการของ **เทียนอันเซียนซู่ (Tian'an 1,000 Trees)** หรือเรียกว่า **อาคารพันต้นไม้** ที่ประดับตกแต่งด้วยต้นไม้มากกว่า 1,000 ต้น และได้รับการขนานนามว่าเป็นสิ่งมหัศจรรย์ของโลกสมัยใหม่ โดยคาดว่าต้นไม้ 1,000 ต้นเหล่านี้ จะสามารถช่วยดูดซับคาร์บอนไดออกไซด์ 21 ตันต่อปี ด้านในของอาคารมีทั้งส่วนของที่พักอาศัย ร้านอาหาร พิพิธภัณฑ์ แกลเลอรีศิลปะ อาหารสำนักงานและห้างสรรพสินค้า



**Highlight!** หากมาจีนต้องมาสัมผัสกับเมนูหม่าล่า จริงๆ คือพริกที่ผัดผสมกับเครื่องเทศอื่นๆ ซึ่งหม่า แปลว่า ซา กับ ล่า แปลว่า เปิดร้อน จึงนำมารวมกันเพื่อสื่อสารความรู้สึกหลังได้รับรสชาติที่ทำให้รู้สึกเปิดร้อนซาทั่วทั้งปาก



**Starbucks Reserve Roastery** อลังการร้านกาแฟ **Starbucks Reserve Roastery** มาพร้อมกับความยิ่งใหญ่อลังการ ครองตำแหน่งสตาร์บัคส์ที่ใหญ่ที่สุดในโลก มีถังคั่วกาแฟทองเหลืองขนาด 40 ตัน หรือสูงเท่าตึก 2 ชั้น และมีเครื่องต้มหลากหลายมากกว่า 100 ชนิด มีเฉพาะสาขานี้แห่งเดียว นอกจากนั้นยังมีขนมปังที่ทำกันสดๆ ใหม่ๆ ทุกวัน (ค่าตัวริไม่รวมค่าอาหารและเครื่องดื่ม) แลนด์มาร์กใหม่ที่เซี่ยงไฮ้ **เรือหลุยส์ (ถ่ายรูปด้านบนนี้)** ซึ่งตั้งตระหง่านอยู่บนถนน Wujiang ใจกลางย่านธุรกิจของเซี่ยงไฮ้ โดดเด่นด้วยสถาปัตยกรรมรูปทรงเรือที่ได้รับแรงบันดาลใจ



ถ่ายภาพความคลาสสิกด้านนอกของ **อาคารวู่คัง (Wukang Building)** สถาปัตยกรรมที่สวยงามและเอกลักษณ์เฉพาะตัว ทำให้อาคารหลังนี้กลายเป็นจุดเด่น



**อิสระช้อปปิ้ง Florentia Village Outlet Mall** เอาท์เล็ตที่ได้รับแรงบันดาลใจจากรูปแบบสถาปัตยกรรมคลาสสิกของอิตาลี โดยมีศูนย์กลางอยู่ที่อาคารกลางแจ้งที่มีจัตุรัสที่น่าประทับใจ และร้านค้าที่สวยงาม ให้ท่านได้เลือกซื้อสินค้าแบรนด์เนมชั้นนำต่างๆ ทั้งแฟชั่น เสื้อผ้า รองเท้า ทั้งสำหรับคุณผู้ชาย และคุณผู้หญิง เช่น Adidas, Alexander McQueen, Balenciaga, Burberry, Calvin Klein, Celine, Chloe, Coach, Diesel, Dolce & Gabbana รวมไปถึงเครื่องสำอาง ร้านอาหาร คาเฟ่ และร้านขายของชำ และอื่นๆ อีกมากมาย



อิสระรับประทานอาหาร [เยี่ยมชมอิตาลี](#) เพื่อไม่เป็นการรบกวนทุกท่าน

## ▶ สมควรแก่เวลานัดหมาย เจอกันที่จุดนัดพบ

เดินทางสู่ ท่าอากาศยานนานาชาติช่างไหมผู้ตง (เซี่ยงไฮ้) สาธารณรัฐประชาชนจีน

**วันที่หก** ท่าอากาศยานนานาชาติช่างไหมผู้ตง – ท่าอากาศยานนานาชาติสุวรรณภูมิ

02.40 น. ออกเดินทางสู่ ประเทศไทย โดยสายการบิน Vietjet Air (VZ) เที่ยวบินที่ VZ3525

06.10 น. เดินทางถึง ท่าอากาศยานนานาชาติสุวรรณภูมิ ประเทศไทย โดยสวัสดิภาพ

\*\*\*\*\*

หมายเหตุ\* โปรแกรมอาจมีการสลับวันหรือเปลี่ยนแปลงไปตามความเหมาะสมโดยไม่แจ้งให้ทราบล่วงหน้า  
ขึ้นอยู่กับตามสถานการณ์ท้องถิ่น สถานที่ท่องเที่ยว เทศกาล หรือ สภาพอากาศท้องถิ่น ณ เวลานั้น  
ทั้งนี้การเปลี่ยนทางบริษัทจะคำนึงถึงประโยชน์และความปลอดภัยของทุกท่านเป็นหลักสำคัญ



### กรณีลูกค้ามีเที่ยวบินในประเทศ

กรณีที่เที่ยวบินระหว่างประเทศ ของโปรแกรมการเดินทางที่ท่านเดินทางมีการยกเลิกเที่ยวบิน หรือเปลี่ยนเวลาบิน หรือเกิดเหตุสุวิสัยอื่นๆ ที่ไม่สามารถเดินทางตามวันและเวลาที่กำหนดเดิมได้ ตามประกาศจากสายการบินและ/หรือการทำอากาศยาน หรือหน่วยงานที่เกี่ยวข้องทั้งหมด บริษัทฯ และสายการบิน ขอสงวนสิทธิ์ไม่รับผิดชอบค่าใช้จ่ายที่เกิดขึ้นทุกกรณี ต่อเที่ยวบินในประเทศ และ/หรือเที่ยวบินระหว่างประเทศที่ท่านจองเองกรณีจอยทัวร์กับบริษัทฯ

## ประเภทห้องพัก

### พัก 2 ท่าน



ห้อง Standard Double Room เตียงใหญ่ 1 เตียง Queen Size

หรือ



ห้องเตียงคู่ (Twin Room) เตียงเล็ก 2 เตียง

### พัก 3 ท่าน (Triple Room)



เตียงใหญ่ 1 เตียง Queen Size + เตียงเล็ก 1 เตียงหรือเตียงเสริม

หรือ



เตียงเล็ก 3 เตียง

ณ วันเดินทางเข้าพัก กรณีห้อง TWIN BED (เตียงเล็ก 2 เตียง) ซึ่งโรงแรมไม่มีหรือเต็ม ทางบริษัทขอปรับเป็นห้อง DOUBLE BED แทน หรือ หากต้องการห้องพักแบบ DOUBLE BED (1เตียงใหญ่) ซึ่งโรงแรมไม่มีหรือเต็ม ทางบริษัทขอปรับเป็นห้อง TWIN BED แทน และ หากต้องการห้องพักแบบ Triple Room (3เตียงเล็ก) ซึ่งโรงแรมไม่มีหรือเต็ม ทางบริษัทขอปรับเป็นห้อง เตียงใหญ่ 1 Queen Size + เตียงเล็ก 1 แทน โดยมีต้องแจ้งให้ทราบล่วงหน้า

**กรณีมาเป็นครอบครัวใหญ่มีการตรวจสอบห้องพักคนละประเภท ห้องพักวันที่เข้าพักอาจจะไม่ได้อยู่ใกล้กันหรืออาจจะไม่ได้อยู่ในชั้นเดียวกัน**  
**เนื่องด้วยแต่ละโรงแรมมีการจัดห้องพักที่แตกต่างกันไป**  
ในช่วงฤดูหนาวหรืออากาศเย็นบางโรงแรมที่ปรับโหมดเครื่องปรับอากาศเป็นโหมดทำความร้อนในห้องพักแทน

## เงื่อนไขการให้บริการ

- ▶ การเดินทางครั้งนี้จะต้องมีจำนวน 15 ท่านขึ้นไป กรณีไม่ถึงจำนวนดังกล่าว
    - จะส่งจอยน์ทัวร์กับบริษัทที่มีโปรแกรมใกล้เคียงกัน
    - หรือเลื่อน หรือยกเลิกการเดินทาง **โดยทางบริษัทจะทำการแจ้งให้ท่านทราบล่วงหน้าก่อนการเดินทาง 15 วัน**
    - หรือขอสงวนสิทธิ์ในการปรับราคาค่าบริการเพิ่ม (ในกรณีที่ผู้เดินทางไม่ถึง 15 ท่านและท่านยังประสงค์เดินทางต่อ) โดยทางบริษัทจะทำการแจ้งให้ท่านทราบก่อนล่วงหน้า
  - ▶ ในกรณีที่ลูกค้าต้องออกตัวโดยสารถภายในประเทศ กรุณาติดต่อเจ้าหน้าที่ของบริษัทฯ ก่อนทุกครั้ง มิฉะนั้นทางบริษัทจะไม่รับผิดชอบใดๆ ทั้งสิ้น
  - ▶ การจองทัวร์และชำระค่าบริการ
    - กรุณาชำระค่ามัดจำ **ท่านละ 8,000 บาท**
    - ค่าทัวร์ส่วนที่เหลือชำระ 15-20 วัน ก่อนออกเดินทาง กรณีบริษัทฯ ต้องออกตัวหรือวีซ่าออกใกล้วันเดินทางท่านจำเป็นต้องชำระค่าทัวร์ส่วนที่เหลือตามที่บริษัทกำหนดแจ้งเท่านั้น
- \*\*สำคัญ\*\* สำเนาหน้าพาสปอร์ตผู้เดินทาง (จะต้องมีอายุเหลือมากกว่า 6 เดือน ก่อนหมดอายุนับจากวันเดินทางไป-กลับและจำนวนหน้าหนังสือเดินทางต้องเหลือว่างสำหรับติดวีซ่าไม่ต่ำกว่า 3 หน้า) \*\*กรุณาตรวจสอบก่อนส่งให้บริษัท มิฉะนั้นทางบริษัทจะไม่รับผิดชอบกรณีพาสปอร์ตหมดอายุ \*\* กรุณาส่งพร้อมหลักฐานการโอนเงินมัดจำ**

## เงื่อนไขการยกเลิก

- ยกเลิกก่อนการเดินทางตั้งแต่ 30 วันขึ้นไป คืนเงินค่าทัวร์โดยหักค่าใช้จ่ายที่เกิดขึ้นจริง
  - ยกเลิกก่อนการเดินทาง 15-29 วัน ยึดเงิน 50% จากยอดที่ลูกค้าชำระมา และเก็บค่าใช้จ่ายที่เกิดขึ้นจริง(ถ้ามี)
  - ยกเลิกก่อนการเดินทางน้อยกว่า 25 วัน ขอสงวนสิทธิ์ยึดเงินเต็มจำนวน
- \*กรณีมีเหตุยกเลิกทัวร์ โดยไม่ใช่ความผิดของบริษัททัวร์ คืนเงินค่าทัวร์โดยหักค่าใช้จ่ายที่เกิดขึ้นจริง(ถ้ามี)  
\*ค่าใช้จ่ายที่เกิดขึ้นจริง เช่น ค่ามัดจำตัวเครื่องบิน โรงแรม ค่าวีซ่า และค่าใช้จ่ายจำเป็นอื่นๆ

กรณีจองทัวร์วันหยุดเทศกาล วันหยุดนักขัตฤกษ์ วันหยุดยาวต่อเนื่อง หากได้มีการแจ้งยกเลิกทัวร์ ทางบริษัทฯ ขอสงวนสิทธิ์เก็บค่าทัวร์ทั้งหมด โดยไม่มีเงื่อนไขใดๆ ทั้งสิ้น

## อัตราค่าบริการนี้ รวม

- (บริษัท ดำเนินการให้ กรณียกเลิกทั้งหมด หรืออย่างใดอย่างหนึ่ง ไม่สามารถคืนเป็นเงินหรือการบริการอื่นๆได้)
1. ค่าตัวโดยสารเครื่องบินไป-กลับ ชั้นประหยัดพร้อมค่าภาษีสนามบินทุกแห่งตามรายการทัวร์ข้างต้น **(ตัวกรุ๊ปไม่สามารถ Upgrade ที่นั่ง ได้ และต้องเดินทางไป-กลับพร้อมตัวกรุ๊ปเท่านั้นไม่สามารถเลื่อนวันได้)**
  2. ค่าที่พักห้องละ 2-3 ท่าน ตามโรงแรมที่ระบุไว้ในรายการหรือ ระดับใกล้เคียงกัน
- กรณีพัก 3 ท่านถ้าวันที่เข้าพักห้องโรงแรม ไม่มีห้อง TRP ( 3 ท่าน) อาจจำเป็นต้องแยกพัก 2 ห้อง (มีค่าใช้จ่ายพักเตียงเพิ่ม) กรณีห้อง TWIN BED (เตียงเดี่ยว 2 เตียง) ซึ่งโรงแรมไม่มีหรือเต็ม ทางบริษัทขอปรับเป็นห้อง DOUBLE BED แทนโดยมีต้องแจ้งให้ทราบล่วงหน้า หรือ หากต้องการห้องพักแบบ DOUBLE BED ( 1 เตียงใหญ่) ซึ่งโรงแรมไม่มีหรือเต็ม ทางบริษัทขอปรับเป็นห้อง TWIN BED แทนโดยมีต้องแจ้งให้ทราบล่วงหน้า** กรณีห้องพักในเมืองที่ระบุไว้ในโปรแกรมมีเทศกาลวันหยุด มีงานแฟร์ต่างๆ บริษัทขอจัดที่พักในเมืองใกล้เคียงแทน

3. ค่าอาหาร ค่าเข้าชม และ ค่ายานพาหนะทุกชนิด ตามที่ระบุไว้ในรายการทัวร์ข้างต้น เจ้าหน้าที่บริษัท ฯ คอยอำนวยความสะดวกตลอดการเดินทาง
4. ค่าน้ำหนักกระเป๋าสายการบิน **Vietjet Air (VZ) สัมภาระโหลดใต้ท้องเครื่อง 20 กิโลกรัม ถ้อยขึ้นเครื่องได้ 7 กิโลกรัม** และค่าประกันวินาศภัยเครื่องบินตามเงื่อนไขของแต่ละสายการบินที่มีการเรียกเก็บ กรณีสัมภาระเกินท่านต้องเสียค่าปรับตามที่สายการบินเรียกเก็บ
5. ค่าประกันอุบัติเหตุตามกรมธรรม์วงเงิน 1,000,000 บาท ค่ารักษาพยาบาล ตามเงื่อนไขของบริษัทฯประกันภัยที่บริษัททำไว้ ทั้งนี้ย่อมอยู่ในข้อจำกัดที่มีการตกลงไว้กับบริษัทประกันชีวิต ทุกกรณี ต้องมีใบเสร็จและเอกสารรับรองทางการแพทย์ จากหน่วยงานที่เกี่ยวข้องขอเงินนี้ไม่คุ้มครองโรคประจำตัว การสูญเสียทรัพย์สินส่วนตัวของผู้เดินทาง และไม่รวมประกันสุขภาพ ท่านสามารถสั่งซื้อประกันสุขภาพเพิ่มได้จากบริษัทประกันทั่วไป
6. ค่าภาษีสนามบิน และค่าภาษีน้ำมันตามรายการทัวร์
7. ค่ารถปรับอากาศนำเที่ยวตามระบุไว้ในรายการ พร้อมคนขับรถ (กฎหมายไม่อนุญาตให้คนขับรถเกิน 12 ชม./วัน)
8. รวมภาษีมูลค่าเพิ่ม 7% และภาษีหัก ณ ที่จ่าย 3% (ค่าบริการเท่านั้น)

### อัตราค่าบริการนี้ *ไม่รวม*

1. ค่าทำหนังสือเดินทางไทย และเอกสารต่างด้าวต่างๆ
2. ค่าใช้จ่ายอื่นๆ ที่นอกเหนือจากรายการระบุ อาทิเช่น ค่าอาหาร เครื่องดื่ม ค่าช้อปปิ้ง ค่าโทรศัพท์ เป็นต้น
3. ค่าภาษีทุกรายการคิดจากยอดบริการ, ค่าภาษีเดินทาง (ถ้ามีการเรียกเก็บ)
4. ค่าภาษีน้ำมันที่สายการบินเรียกเก็บเพิ่มหลังจากทางบริษัทฯ ได้ออกตั๋วเครื่องบิน และได้ทำการขายโปรแกรมไปแล้ว  
"บริษัทฯ ขอสงวนสิทธิ์ในการปรับอัตราค่าบริการขึ้น เนื่องจากการปรับ ภาษีสนามบินขึ้นและ/หรือการปรับเปลี่ยนค่าเชอร์ชาร์จน้ำมัน จากสายการบิน โดยมีต้องแจ้งให้ทราบล่วงหน้า"
5. ค่าพนักงานยกกระเป๋าที่โรงแรม
6. ค่าวีซ่าเดี่ยว (ในกรณีถ้ามี)
7. ขออนุญาตเก็บค่าทิปไกด์วันแรก ณ สนามบิน ค่าทิปไกด์ คนขับรถ **ท่านละ 2,000 บาท/ท่าน**

### หมายเหตุ

กรุณาอ่านศึกษารายละเอียดทั้งหมดก่อนทำการจอง เพื่อความถูกต้องและความเข้าใจตรงกันระหว่างท่านลูกค้าและบริษัทฯ และเมื่อท่านตกลงชำระเงินมัดจำหรือค่าทัวร์ทั้งหมดกับทางบริษัทฯ แล้ว ทางบริษัทฯ จะถือว่าท่านได้ยอมรับเงื่อนไขข้อตกลงต่างๆ ทั้งหมด

1. บริษัทฯ ขอสงวนสิทธิ์ที่จะเลื่อนการเดินทางหรือปรับราคาค่าบริการขึ้นในกรณีที่ผู้ร่วมคณะไม่ถึง 15 ท่าน
2. ค่าทัวร์สำหรับคนไทยที่ถือพาสปอร์ตไทยเท่านั้น
3. ขอสงวนสิทธิ์การเก็บค่าน้ำมันและภาษีสนามบินทุกแห่งเพิ่ม หากสายการบินมีการปรับขึ้นก่อนวันเดินทาง
4. บริษัทฯ ขอสงวนสิทธิ์ในการเปลี่ยนเที่ยวบิน โดยมีต้องแจ้งให้ทราบล่วงหน้าอันเนื่องจากสาเหตุต่างๆ
5. บริษัทฯ จะไม่รับผิดชอบใดๆ ทั้งสิ้น หากเกิดกรณีความล่าช้าจากสายการบิน, การยกเลิกบิน, การประท้วง, การนัดหยุดงาน, การก่อการจลาจล, ภัยธรรมชาติ, การนำสิ่งของผิดกฎหมาย ซึ่งอยู่นอกเหนือความรับผิดชอบของบริษัทฯ
6. บริษัทฯ จะไม่รับผิดชอบใดๆ ทั้งสิ้น หากเกิดสิ่งของสูญหาย อันเนื่องเกิดจากความประมาทของท่าน, เกิดจากการโจรกรรม และ อุบัติเหตุจากความประมาทของนักท่องเที่ยวเอง
7. เมื่อท่านตกลงชำระเงินมัดจำหรือค่าทัวร์ทั้งหมดกับทางบริษัทฯ แล้วทางบริษัทฯ จะถือว่าท่านได้ยอมรับเงื่อนไขข้อตกลงต่างๆ ทั้งหมด

8. รายการนี้เป็นเพียงข้อเสนอที่ต้องได้รับการยืนยันจากบริษัทฯ อีกครั้งหนึ่ง หลังจากได้สำรองโรงแรมที่พักในต่างประเทศเรียบร้อยแล้ว โดยโรงแรมจัดในระดับใกล้เคียงกัน ซึ่งอาจจะปรับเปลี่ยนตามที่ระบุในโปรแกรม
9. การจัดการเรื่องห้องพัก เป็นสิทธิ์ของโรงแรมในการจัดห้องให้กับกรุ๊ปที่เข้าพัก โดยมีห้องพักสำหรับผู้สูบบุหรี่ / ปลอดบุหรี่ได้ โดยอาจจะขอเปลี่ยนห้องได้ตามความประสงค์ของผู้ที่พัก ทั้งนี้ขึ้นอยู่กับความพร้อมให้บริการของโรงแรม และไม่สามารถรับประกันได้
10. กรณีผู้เดินทางต้องการความช่วยเหลือเป็นพิเศษ อาทิเช่น **ใช้วีลแชร์ กรุณาแจ้งบริษัทฯ อย่างน้อย 14 วัน ก่อนการเดินทาง** มิฉะนั้น บริษัทฯ ไม่สามารถจัดการได้ล่วงหน้าได้
11. มัคคุเทศก์ พนักงานและตัวแทนของผู้จัด ไม่มีสิทธิ์ในการให้คำสัญญาใดๆ ทั้งสิ้นแทนผู้จัด นอกจากนี้เอกสารลงนามโดยผู้มีอำนาจของผู้จัดกำกับเท่านั้น
12. ผู้จัดจะไม่รับผิดชอบและไม่สามารถคืนค่าใช้จ่ายต่างๆ ได้เนื่องจากเป็นการเหมาจ่ายกับตัวแทนต่างๆ ในกรณีที่ผู้เดินทางไม่ผ่านการพิจารณาในการตรวจคนเข้าเมือง-ออกเมือง ไม่ว่าจะเป็นกองตรวจคนเข้าเมืองหรือกรมแรงงานของทุกประเทศ ในรายการท่องเที่ยว อันเนื่องมาจากการกระทำที่ส่อไปในทางผิดกฎหมาย การหลบหนี เข้าออกเมือง เอกสารเดินทางไม่ถูกต้อง หรือ การถูกปฏิเสธในกรณีอื่น