



HUNSA HOLIDAY

บริษัท หรรษา ฮอลิเดย์ จำกัด



หรรษา ฮอลิเดย์
HUNSA HOLIDAY

39/66 ซอยเคหะร่มเกล้า 82 ราชบุรีพัฒนา สะพานสูง กรุงเทพมหานคร 10240

ใบอนุญาต 11/07793

✉ hunsaholiday@hotmail.com ☎ 081-828-8519 📠 0818288519

ALASKA

STAR PRINCESS CRUISES

เรือสำราญลำใหม่ล่าสุด จาก PRINCESS CRUISE



ฟรี!! กระเป๋าเดินทาง 20"
พร้อมส่วนลด
5,000.-

เมืองจอนภายใน
31 มกราคม 2569

Welcome to Alaska's 1st City
KETCHIKAN
The Salmon Capital of the World

12 DAYS 9 NIGHTS

START

279,900

25 JUL - 05 AUG 2026

中華航空
CHINA AIRLINES

• ลานเรือสำราญ สูงสุด •
**DELUXE
BALCONY**
• ห้องพักผ่อนส่วนตัว •

✓ รวมค่าวีซ่า แคนาดา ✓ รวมทิปตลอดการเดินทาง
ล่องเรือสำราญอลาสกาสุดหรู Star Princess Cruise ชมวิวชายฝั่ง
สนุกสนานกับกิจกรรมบนเรือ • เคนซิงเคน • เรือเข้าสู่อดินคควอทาร์ม
และ ดาวสกลาเซียร์ • จูโน • นั่งกระเช้าสู่ เมททีโรเบิร์ด • สแอกทเวย์
นั่งรถไฟไวท์พาส • วิกตอเรีย • ซีแอตเติล • ล่องเรือชมปลาฉลาม
สเปซ นีตเติล • Pike Place Market • Seattle Premium Outlet

อลาสก้า 12 วัน ๗ สตาร์ ปรีนเซส

ลำใหม่ ลำใหญ่ เปิดบริการปี 2568
เดินทาง 25 ก.ค. - 5 ส.ค. 2569



ชมธารน้ำแข็งดาวสกอลาเซียร์

เที่ยวภูเขาหิมะที่โรเบิร์ต

ชมปลาวาฬ

นั่งรถไฟพาสน์ที่สวยงาม



ห้องพัก DELUXE
BALCONY



ราคาต่อท่าน 279,900 บาท

รวมวีซ่า แคนาดา ทิปตลอดการเดินทาง

เที่ยวครบ ซีแอตเติล ล่องเรือชมปลาวาฬ เที่ยววิกตอเรีย
กิจกรรมและอาหารเลิศรสบนเรือมากมาย คาสิโน พูล
เที่ยวเมืองหลักอลาสก้า ชมธารน้ำแข็งแสนยิ่งใหญ่

STAR PRINCESS

ลงน้ำปี 2025
เรือลำใหม่ล่าสุดในตระกูล Princess



Star Princess เป็นเรือสำราญลำที่สองของคลาส «Sphere» ของ Princess Cruises ซึ่งสร้างโดย Fincantieri โดยมีกำหนดเปิดตัวในปี 2025 เรือลำนี้มีความจุผู้โดยสารประมาณ 4,300 คน และมีคุณสมบัติใหม่ เช่น โดม (Dome), ปiazza (Piazza) และเวที «Princess Arena»

- ผู้สร้าง: Fincantieri (อิตาลี)
- ปีที่สร้าง: 2025
- เจ้าของ: Carnival Corporation & plc
- ผู้ดำเนินการ: Princess Cruises
- คลาส: Sphere class
- ความจุ: ผู้โดยสาร 4,320 - 5,189 คน, ลูกเรือ 1,550 คน
- น้ำหนักบรรทุกรวม (Gross Tonnage): 177,882 gt
- ความยาว: 345 เมตร (1,132 ฟุต)
- ความเร็ว: 22 นอต (ประมาณ 41 กม./ชม.)
- จำนวนคาดฟ้า: 20
- จำนวนห้องพัก: 2,157

ลำใหม่ล่าสุดเลยครับ



ห้องพักแบบ *DELUXE BALCONY* มีระเบียง ** ห้องใหม่ ** ตกแต่งสวยงาม



★ DELUXE BALCONY ROOM ★

ที่นั่งแถวหน้าเพื่อสัมผัสความงดงามของทิวทัศน์
ห้องพักสุดพิเศษที่มอบประสบการณ์เหนือระดับ พร้อมระเบียงส่วนตัวที่ตกแต่ง
ด้วยเฟอร์นิเจอร์กลางแจ้งสุดหรู ให้คุณได้ดื่มด่ำกับทิวทัศน์รอบด้าน ไม่ว่าจะเป็น
แสงอาทิตย์ยามเย็นที่แต้มสีรุ้งเหนือผืนมหาสมุทร หรือวิวเมืองใหม่ที่รอให้คุณ
ออกไปค้นหา ระเบียงแห่งนี้คือมุมโปรดสำหรับจิบค็อกเทลก่อนดินเนอร์ หรือ
เพลิดเพลินกับมือเข้าอันแสนผ่อนคลายอย่างมีสไตล์.

- พื้นที่กว้างประมาณ 235 ตร.ฟุต รวมระเบียงส่วนตัว (22-24 ตารางเมตร)
- ระเบียงส่วนตัวพร้อมเก้าอี้นั่ง 2 ตัว และโต๊ะสำหรับการพักผ่อน
- ชุดเครื่องนอนผ้าฝ้ายแท้ 100% เส้นใยคุณภาพสูง ให้สัมผัสนุ่มสบายเหนือระดับ
- ประตูกระจกบานเลื่อนสูงจรดเพดาน เปิดสู่ทัศนียภาพที่งดงาม
- บริการรวมเซอร์วิสตลอด 24 ชั่วโมง
- เตี้ยงควีนไซส์ หรือเตี้ยงคู่แฝดที่ปรับเปลี่ยนได้
- ตู้เสื้อผ้าขนาดกว้างขวาง รองรับการจัดเก็บอย่างเป็นระเบียบ
- ตู้เย็นส่วนตัว
- โต๊ะทำงานพร้อมเก้าอี้ ดีไซน์เพื่อความสะดวกสบาย
- โทรทัศน์จอแบนระบบใหม่
- เครื่องเป่าผม และสิ่งอำนวยความสะดวกในห้องน้ำครบครัน
- ห้องน้ำส่วนตัวพร้อมฝักบัวดีไซน์ทันสมัย
- ตู้นักรักดิจิทัลสำหรับเก็บของมีค่าอย่างมั่นใจ

STAR PRINCESS

25 ก.ค. - 5 ส.ค. 69

6. สแก็กเวย์ หนึ่งรถไฟ White Pass



5. จูโน่ หนึ่งกระเช้าชมเมท์โรเบิร์ต

จูโน่
Juneau

4. ธารน้ำแข็ง Adicott Arms & Dawes Glacier



3. เคทซิกาน (ชมเมือง)

เคทซิกาน
Ketchikan



2. ล่องผ่านทะเล

วิกตอเรีย

จบการเดินทาง

1. SEATTLE (ออกเดินทาง)

ซีแอตเทิล
Seattle



วันเสาร์ ที่ 25 ก.ค. 69 (1)

กรุงเทพฯ – ซีแอตเติล (SEATTLE)

- 14.00 น. [สมาชิกทุกท่านพร้อมกัน ณ ท่าอากาศยานสุวรรณภูมิ อาคารผู้โดยสารขาออกระหว่างประเทศชั้น4\) โดยสายการบิน ไชน่า แอร์ไลน์ พร้อมเจ้าหน้าที่คอยอำนวยความสะดวก](#)
- 17.30 น. [ออกเดินทางสู่ ท่าอากาศยานนานาชาติไทเป \(ไต้หวัน\) โดยสายการบินไชน่า แอร์ไลน์ เที่ยวบินที่ CI836](#)
- 22.05 น. [เดินทางถึงสนามบินเถาหยวน กรุงไทเป ประเทศไต้หวัน\(เปลี่ยนเครื่อง\)](#)
- 23.30 น. [ออกเดินทางเมืองซีแอตเติล ประเทศอเมริกา...โดยสายการบิน\) โดยสายการบิน ไชน่าแอร์ไลน์ ➔ เที่ยวบินที่ CI022](#)

***** [บินข้ามเส้นแบ่งเวลาสากล เวลาเปลี่ยน วันที่ไม่เปลี่ยน](#) *****

- 19.50 น. [ถึงท่าอากาศยาน“ซีแอตเติล” SEATTLE \(เวลาช้ากว่าเมืองไทย 14 ชั่วโมง\) หลังผ่านพิธีตรวจคนเข้าเมืองเรียบร้อยแล้ว / นำคณะเดินทางเข้าสู่ที่พัก](#)

[พักที่: Hilton Seattle airport / หรือที่พักระดับใกล้เคียง](#)

วันอาทิตย์ ที่ 26 ก.ค. 69 (2)

ซีแอตเติล - ลงเรือ ★ STAR PRINCESS ★

[เช้า](#) [🍽️ บริการอาหารเช้า ณ ห้องอาหารของโรงแรม](#)

[นำท่านเดินทางสู่ท่าเรือแวนคูเวอร์ เช็ก-อิน Check-In Princess Cruise “Star Princess” ถึงท่าเรือขอเรียนทุกท่านเตรียมความพร้อมสำหรับการลงทะเลเปียน Cruise Check-In](#)

[โปรดเตรียมเอกสารดังนี้ :](#)

1. Passport
2. E-Ticket Boarding Pass
3. บัตรเครดิต
4. Public Health Questionnaire(ที่เซ็นชื่อเรียบร้อยแล้ว)

[จากนั้นผ่านขั้นตอนการตรวจ X-RAY ก่อนขึ้นเรือ หลังจากขึ้นสู่เรือและจัดเก็บสัมภาระเรียบร้อยแล้ว](#)

★ [ขอต้อนรับท่านสู่ เรือสำราญแบรนด์ ปรินเซส \(PRINCESS CRUISE\) ★](#)

[บริษัทเรือสำราญที่ให้บริการด้านการท่องเที่ยวและการเดินทางโดยมีเรือสุดหรู การบริการ ด้านอาหาร การบริการ และ กิจกรรมนันทนาการสุดพรีเมียม](#)

[เที่ยง](#) [🍽️ รับประทานอาหารมื้อกลางวัน ณ ภัตตาคารบนเรือสำราญ](#)

[บ่าย](#) [เรือสำราญ “Star Princess” ออกเดินทางจากท่าเรือ ให้ท่านได้เพลิดเพลินกับกิจกรรม และความบันเทิงต่างๆ ที่ทางเรือได้จัดสรรไว้ เช่น ท่านอาจจะนั่งฟังเพลงไพเราะได้ที่ เลาจัน หรือ บาร์ต่าง หรือสนุกกับการเต้นรำได้ที่ดิสโก้เทค หรือบางท่านอาจจะเสี่ยงโชคที่คาสิโน ที่มีเครื่องเล่นต่างๆ ให้ท่านเลือกมากมาย เช่น รูเล็ตต์, สล็อต แมชชีน, แบล็กแจ็ก ฯลฯ](#)

★ สิ่งที่ท่านต้องปฏิบัติ ทุกครั้งหลังทำการเข้าห้องพัก ★

หลังทำการเช็คอินทุกท่านจะได้รับเหรียญ Ocean Medallion ทำหน้าที่คล้ายกับบัตรและกระเป๋าเงินของทุกท่านในการใช้จ่ายบนเรือสำราญ หลังจากท่านเข้าห้องพัก กรุณาปฏิบัติตามการแจ้งเตือนบนหน้าจอโทรทัศน์ ให้ท่านไปยังจุดเช็คอิน สำหรับหนีไฟ ตามที่หน้าจอแจ้ง (Fire Drill) การซ้อมหนีไฟเป็นกฎและข้อบังคับที่ทุกท่านต้องปฏิบัติตาม

★ 15.00 น. นำคณะท่านออกจากท่าเรือเมือง ซีแอตเติล Star Princess มุ่งหน้าสู่ เคทซิกแกน (KETCHIKAN) ★

ค่ำ  ขอต้อนรับท่านสมาชิกผู้มีเกียรติทุกท่านร่วมรับประทานอาหารมื้อค่ำ (WELCOME NIGHT)

พักที่: เรือ ★STAR PRINCESS★ ห้องพักแบบ BALCONY (ห้องพักมีระเบียงทุกห้อง) คืนที่ 1

วันจันทร์ ที่ 27 ก.ค. 69 (3) เรือด่องทะเล ★ STAR PRINCESS ★ สนุก กับกิจกรรมบนเรือ

เช้า  บริการอาหารมื้อเช้า ณ ห้องอาหารภายในเรือสำราญ

★ เรือลงบนทะเล ขอเชิญท่านสนุกกับกิจกรรมมากมายบนเรือสำราญ ★



ห้องอาหาร
Enjoy Eating
Recommended

Makoto Ocean Japanned

Umami Tepanyaki

The Butcher Block

the catch

International Cafe

เที่ยง  รับประทานอาหารมื้อกลางวัน ณ ภัตตาคารบนเรือสำราญ

★ STAR PRINCESS ห้องอาหาร ★
สนุกกับรสชาติที่หลากหลาย (Full Service)
บริการอาหารตลอดการเดินทาง พร้อมด้วยเครื่องดื่ม

ห้องอาหารที่ให้บริการ STAR PRINCESS



Main Dining Room / Horizons Dining Room

ห้องอาหารบรรยากาศหรูหราต้อนรับประทานอาหารระหว่างล่องเรือ มีเมนูหลักที่ปรุงจากวัตถุดิบคุณภาพ พร้อมบริการหลากหลายรูปแบบ



International Café

กาแฟเปิดตลอด 24 ชั่วโมงสำหรับพร้อมเสิร์ฟกาแฟ เอสเปรสโซ่ ชนมอบ และของว่างเบา ๆ เหมาะสำหรับทุกเวลาที่คุณหิว



World Fresh Marketplace / The Eatery

บุฟเฟ่ต์สไตล์คาซวลที่เต็มไปด้วยอาหารนานาชาติ ผลไม้สด สลัด ของหวาน และเมนูเปลี่ยนตามวัน ให้บริการทั้งอาหารเช้า กลางวัน และเย็น



Sabatini's Italian Trattoria

ร้านอาหารอิตาเลียนแท้ เสิร์ฟพาสต้าโฮมเมดในบรรยากาศอบอุ่นคลาสสิก



The Sanctuary Restaurant ห้องอาหารสุดพรีเมียมสำหรับผู้

เข้าพักใน Sanctuary Collection ให้บริการเมนูจากเชฟพร้อมพนักงานส่วนตัว บรรยากาศเป็นส่วนตัวและสงบเงียบ



Ultimate Balcony Dining

ประสบการณ์มื้ออาหารสุดโรแมนติกบนระเบียงห้องพัก เลือกได้ว่าจะรับอาหารแบบเช้าหรือเย็น



Alfredo's / Gigi's Pizzeria

ร้านพิซซ่าสไตล์นาโปลีแท้ เสิร์ฟพิซซ่าทำสดจากเตาแบบดั้งเดิม ออโรยนุ่ม ถูกใจสายพิซซ่า



O'Malley's Irish Pub

ผับสไตล์ไอริชชื่อดัง พร้อมเมนูพิเศษ เพลงและบรรยากาศอบอุ่น เหมาะกับการสังสรรค์แบบไม่เป็นทางการ

STAR PRINCESS ห้องอาหาร
สนุกกับรสชาติที่หลากหลาย (Full Service)
บริการอาหารตลอดการเดินทาง พร้อมด้วยเครื่องดื่ม

ห้องอาหารที่ให้บริการ STAR PRINCESS



MAKOTO OCEAN

บาร์ซูชิสไตล์ญี่ปุ่นทันสมัย เสิร์ฟซูชิและอาหารทะเลสดใหม่ในบรรยากาศเรียบหรู



The Catch by Rudi ร้านอาหารซีฟู้ดสร้างสรรค์โดยเชฟ Rudi Sodamin เน้นอาหารทะเลตามฤดูกาล เมนูครอบคลุมตั้งแต่ lobster bisque ไปจนถึง raw bar



The Butcher's Block by Dario

สำหรับคนรักเนื้อ! ร้านสไตล์ "butcher" ที่เสิร์ฟเนื้อและสเต็กจัดเต็ม พร้อมบรรยากาศอบอุ่นและร่วมโต๊ะใหญ่



Umai Teppanyaki

อาหารญี่ปุ่นแบบเทปันยากิ พร้อมโชว์สดจากเชฟ ให้คุณเพลิดเพลินกับทั้งรสชาติและความบันเทิงระหว่างรออาหาร



Afternoon Tea Restaurant ประเพณีดื่มชาในบ่ายวัน โดยเสิร์ฟชาเกรดพรีเมียมพร้อมของว่างและขนมคำเล็ก ๆ ในบรรยากาศสวยงาม



Americana Diner

ร้านอาหารสไตล์อเมริกันคาสวอล บนดาดฟ้า ให้บริการเมนูอาหารคลาสสิกอย่างเบอร์เกอร์ พาย และอาหารจานด่วนอื่น ๆ



Gelateria

ร้านไอศกรีมให้คุณลิ้มลองความหวานแบบอิตาเลียนแท้ หลายรส และเนียนนุ่ม เหมาะกับช่วงเวลาผ่อนคลาย



Crown Grill

ร้านสเต็กสไตล์อเมริกันระดับพรีเมียม บรรยากาศหรูและรสชาติเนื้อคุณภาพสูง

ค่า **๑๐** บริการอาหารมื้อค่ำ ณ ห้องอาหารภายในเรือสำราญ

พักที่: เรือ **★STAR PRINCESS★** ห้องพักแบบ **BALCONY** (ห้องพักมีระเบียงทุกห้อง) คืนที่ **2**

วันอังคาร ที่ 28 ก.ค. 69 (4) เรือเทียบท่า เคทชิแกน – ชมเมืองเคทชิแกน

เช้า **๑๐** บริการอาหารมื้อเช้า ณ ห้องอาหารภายในเรือสำราญ

★ เรือเทียบท่า เคทชิแกน เวลา 06.30 – 15.00 นาฬิกา ★

08.00 น. เชิญทุกท่านพร้อมกัน ณ ล็อบบี้เรือ เพื่อเตรียมขึ้นสู่ฝั่ง เรือเข้าเทียบท่า “เคทชิแกน” Ketchikan เมืองนี้ตั้งอยู่เชิงเขาริมฝั่งแม่น้ำ เป็นเมืองเล็กๆ ที่มีเสน่ห์ โดยเฉพาะอย่างยิ่งหมู่บ้านดั้งเดิมของชนพื้นเมืองที่สร้างสรรค์งานศิลปะเสาโทเท็มของ อินเดียนแดงเผ่าทลิงกิต นำท่านสู่ เมืองเคทชิแกน ชุมชนแห่งแรกของรัฐอลาสก้า ปัจจุบัน

จัดเป็นเมืองที่ใหญ่เป็นอันดับสี่ของรัฐ และเป็นเมืองที่รู้จักกันดีของนักท่องเที่ยวท้องถิ่นและต่างชาติน่า เป็นเมืองแห่งเสาแกะสลัก (Totem Poles) ที่มากที่สุดในโลกในอดีตเสาแกะสลักนี้ถือเป็นสัญลักษณ์ของชนเผ่าพื้นเมืองอเมริกันทางตอนเหนือ และถือเป็นสัญลักษณ์ทางศาสนาที่พวกเขาให้ความเคารพ แต่ต่อมาในยุคที่มีการเผยแพร่ศาสนาคริสต์ เกิดความเข้าใจผิดทำให้คนส่วนใหญ่เผาเสาเหล่านี้เป็นจำนวนมาก ปัจจุบันเสาแกะสลักนี้เปรียบเสมือนบิลบอร์ดหรือสัญลักษณ์ที่ใช้เล่าเรื่องราวประวัติความเป็นมาต่างๆ ในอดีต เมืองเคทชิแกนเคยได้ชื่อว่าเป็นเมืองหลวงแห่งแซลมอน ในอดีตเมืองนี้ถูกจัดให้



เป็นเมืองแห่งสวรรค์ของนักตกปลาและกลุ่มคนที่ชื่นชอบธรรมชาติ ทำให้ในช่วงฤดูร้อนเมืองนี้จะหนาแน่นไปด้วยนักท่องเที่ยวจากทั่วโลก จนส่งผลให้ปริมาณปลาแซลมอนลดลงเป็นจำนวนมาก อีกทั้งพื้นที่ของป่าไม้ก็ลดลงเนื่องจากประชากรท้องถิ่นทำการตัดไม้ เพื่อมาสร้างบ้านพักรองรับนักท่องเที่ยวที่เพิ่มมากขึ้นทุกๆ ปี ปัจจุบันทั้ง



หน่วยงานภาครัฐและประชากรท้องถิ่นต่างพยายามที่จะอนุรักษ์ให้เมืองนี้คงไว้ซึ่งบรรยากาศของเมืองเก่าแก่เช่นในอดีตเพื่อให้คนรุ่นหลังที่มาเที่ยวเมืองนี้ สามารถรับรู้ถึงบรรยากาศในประวัติศาสตร์ได้ไม่มากนักน้อย นำท่านเที่ยวชมย่านไฟแดงที่โด่งดังในอดีต “**ครีก สตรีท (Creek Street)**” เป็นที่ชุมนุมของนักแสดง โชค และนักเดินเรือในยุคตื่นทอง เป็นย่านอาคารเก่าที่ทางเดินและบ้านเรือนสร้างอยู่เหนือลำธารหรือเชิงเขา มีสถานที่ประวัติศาสตร์ “**บ้านของดอลลี่**” สถานที่หาความสำราญของชายหนุ่มในอดีต อิสระให้ขึ้นฝั่งชมเมืองเคทซิแกน และชื่อของพื้นเมืองตามอรรถาธิบาย พร้อมเก็บภาพความน่ารักและความสวยงามของเมืองเคทซิแกน

เที่ยง **📍 รับประทานอาหารมื้อกลางวัน ณ ภัตตาคารบนเรือสำราญ**

★ ท่านที่ลงเรือเพื่อไปเดินเล่นและอิสระท่องเที่ยว กรุณากลับมาบนเรือก่อนเวลาเรือออกอย่างน้อย 1 ชั่วโมง ★

★ 15.00 น. นำคณะท่านออกจากท่าเรือเมือง เคทซิแกน Star Princess มุ่งหน้าสู่ ดาเวสกลาเชียร์ / จูโน ★

ค่ำ **📍 บริการอาหารมื้อค่ำ ณ ห้องอาหารภายในเรือสำราญ**

พักที่: **เรือ ★ STAR PRINCESS ★ ห้องพักแบบ BALCONY (ห้องพักมีระเบียงทุกห้อง) คืนที่ 3**

วันพุธ ที่ 29 ก.ค. 69 (5) เรือเข้าสู่ เอดินคอร์ทอาร์ม และ ดาเวสกลาเชียร์ (ช่วงเช้า)
เรือเทียบท่า จูโน – นั่งกระเช้าสู่ เมทโรเบิร์ด – ชมเมืองจูโน

เช้า **📍 บริการอาหารมื้อเช้า ณ ห้องอาหารภายในเรือสำราญ**

★ เรือล่องชมธารน้ำแข็งเอดินคอร์ทอาร์ม และ ธารน้ำแข็งดาเวสกลาเชียร์ เวลา 05.00 – 09.00 นาฬิกา ★

เรือเริ่มล่องเข้าสู่ บริเวณเอนคิโอทท์ อาร์ม(ลักษณะเหมือนฟยอร์ดแต่มีระยะที่สั้นกว่า) และธารน้ำแข็ง ดาเวสกลาเชียร์ (Dawes Glacier) ซึ่งเป็นธารน้ำและจุดชมวิวแบบอันซีนมากที่สุดในทวีปอเมริกาเหนือ ให้ท่านได้สัมผัสประสบการณ์ และชมวิวทิวทัศน์ที่สวยงามที่สุดของธารน้ำแข็งยักษ์ใหญ่สีน้ำเงินอ่อนขนาด 1,350 ตารางไมล์ วันนี้เป็นอีกวันที่ท่านจะได้สัมผัสกับความงดงาม ความมหัศจรรย์ของภูเขาน้ำแข็งที่งดงามและยิ่งใหญ่ที่สุดแห่งหนึ่งในทวีปอเมริกาเหนือ หากโชคดีท่านจะได้ยินเสียงการแยกตัวของแผ่นน้ำแข็งตกลงสู่พื้นน้ำ เป็นเสียงอัน



กีก้องราวเสียงฟ้าร้องคำราม และเป็นช่วงเวลาที่จะสะกดทุกท่านไว้กับก้อนน้ำแข็งมหึมาที่พังถล่มลงสู่พื้นน้ำเสียงกังวาล เรียกได้ว่าเป็นปรากฏการณ์ธรรมชาติที่ได้ปั้นแต่งขึ้นมาให้ท่านได้ชมและจะหาที่ใดเปรียบมิได้ อิสระให้ท่านได้สัมผัสกับทัศนียภาพและความงดงามของทุ่งน้ำแข็ง พร้อมเก็บภาพความประทับใจตามอัธยาศัย

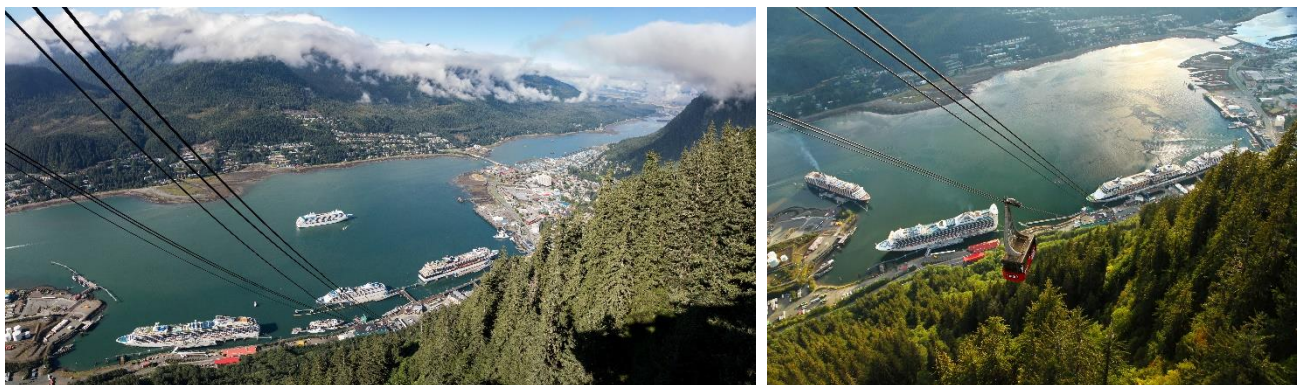


เที่ยง [📍 รับประทานอาหารมื้อกลางวัน ณ ภัตตาคารบนเรือสำราญ](#)

★ [เรือเทียบท่า จูโน เวลา 12.30 – 21.00 นาฬิกา](#) ★

13.00 น. [นำคณะท่านลงจากเรือสู่เมืองจูโน](#)

บ่าย [นำท่านสมาชิกขึ้นรถกระเช้าไฟฟ้า Mount Roberts Tramway](#) เพื่อเดินทางสู่ยอดเขา Mount Roberts ซึ่งเป็นจุดชมวิวของเมืองจูโน และสามารถมองเห็นทัศนียภาพของตัวเมืองและอ่าวได้อย่างชัดเจนด้านบนยังมีเส้นทาง



เดินศึกษาธรรมชาติและศูนย์บริการนักท่องเที่ยวไว้รองรับ ผู้เข้าชมสามารถเลือกใช้เวลาในการชมวิวหรือเดินเล่นตามอัธยาศัย [นำท่านชมเมืองจูโน](#) เมืองหลวงแสนสวยของมลรัฐอลาสก้า ที่เต็มไปด้วยร้านค้า ร้านอาหาร คา

[เฟต์มากมาย เรือเดินทางถึงท่าเรือ](#)

[“เมืองจูโน” \(Juneau\) เมืองหลวงของมล](#)

[รัฐอลาสก้า ที่เต็มไปด้วยทิวทัศน์อัน](#)

[งดงาม ด้วยเสน่ห์ของธรรมชาติและ](#)

[วัฒนธรรมที่ผสมผสานกันอย่างกลมกลืน](#)

[จูโน เป็นเมืองที่ตั้งอยู่ระหว่างเทือกเขา](#)

[และทะเลทำให้เป็นเมืองที่เข้าถึงได้ยาก](#)

[ในทางบกถูกค้นพบในช่วงยุคตื่นทองปี](#)

[ค.ศ.1880 ในอดีตเป็นเมืองศูนย์กลางแห่ง](#)

[การค้าทองอันมั่งคั่งก่อนจะกลายเป็น เมืองหลวงของมลรัฐอลาสก้า](#)

[ในเวลาต่อมา นอกจากนี้ “จูโน” ยังเป็นเมือง](#)



นอกจากนี้ “จูโน” ยังเป็นเมือง

ที่มี “ธารน้ำแข็ง” มากที่สุดแห่งหนึ่งของอลาสก้า ที่สำคัญได้แก่ “ธารน้ำแข็งเมนเดนฮอลล์” (Mendenhall Glacier) ซึ่งเป็นธารน้ำแข็งที่ขึ้นชื่อว่า “สวยที่สุด” แห่งหนึ่งเท่าที่ค้นพบกันมา...จากนั้นอิสระให้ขึ้นฝั่งชมเมือง จูโนและช้อปปิ้งของที่ระลึกพื้นเมือง

★ท่านที่ลงเรือเพื่อไปเดินเล่นและอิสระท่องเที่ยว กรุณากลับมาบนเรือก่อนเวลาเรือออกอย่างน้อย 1 ชั่วโมง★

★21.00 น. นำคณะท่านออกจากท่าเรือเมือง จูโน Star Princess มุ่งหน้าสู่ สแก็กเวย์★

ค่า ๑๐๑ บริการอาหารมื้อค่ำ ณ ห้องอาหารภายในเรือสำราญ

พักที่: เรือ ★STAR PRINCESS★ ห้องพักแบบ BALCONY (ห้องพักมีระเบียงทุกห้อง) คืนที่ 4

วันหยุดสัปดาห์ที่ 30 ก.ค. 69 (6) เรือเทียบท่าสแก็กเวย์ – นั่งรถไฟไวท์พาส (White Pass Train)
 ท้ายเมืองสแก็กเวย์

เช้า ๑๐๑ บริการอาหารมื้อเช้า ณ ห้องอาหารภายในเรือสำราญ

★ เรือเทียบท่า สแก็กเวย์ เวลา 06.00 – 17.00 นาฬิกา ★

07.00 น. นำท่านลงเรือสำราญเข้าเทียบฝั่งเมือง “สแก็กเวย์” Skagway เมืองแห่งขุมทองในอดีต เป็นเมืองท่าและเป็นประตูต้อนรับผู้ที่จะเดินทางไปแสวงโชค ที่ทุ่งทอง “คลอนไดค์” Klondike Gold Fields ในเขตประเทศแคนาดาเมื่อประมาณ 100 ปีก่อน โดยมีทางรถไฟสาย “ไวท์พาส” และ “ยูคอนรูต” White Pass and Yukon Railway ที่พานักแสวงโชคเดินทางตัดข้ามขุนเขา และหุบเหว เข้าสู่มณฑลยูคอนของแคนาดา ปัจจุบันเหลือเพียงความทรงจำ และนำบรรยากาศเก่ามาใช้ต้อนรับนักท่องเที่ยวที่มากับเรือสำราญในช่วงฤดูร้อน ตัวเมืองอยู่ไกลจากท่าเรือเพียงเดินราว 10 – 15 นาทีก็ถึง เป็นเมืองเล็กๆ ที่ให้บรรยากาศแบบหนังคาวบอยตะวันตก และยังคงรักษาสภาพไว้เหมือนในยุคตื่นทอง เช่น บ้านไม้สองชั้นทาสีสดใส ซาลอน ร้านเหล้า ร้านขายของที่ระลึกมากมาย ฯลฯ

08.00 น. เชิญทุกท่านพร้อมกัน ณ ล็อบบี้เรือ เพื่อเตรียมขึ้นสู่ฝั่ง นำท่านเดินสู่สถานีรถไฟเมืองสแก็กเวย์



09.00 น. นำท่านโดยสารรถไฟชมวิวยาวไวท์ พาส (White Pass Scenic Railway) รถไฟรถไฟสายไวท์พาสและยูคอน ซึ่งเป็นรถไฟสายประวัติศาสตร์ในยุคตื่นทอง ให้ท่านได้ชื่นชมกับทัศนียภาพตามหุบเขาและธรรมชาติที่งดงามสุดยอดเขาไวท์ พาส นับเป็นประสบการณ์ที่ทุกท่านจะมีลืมเลือนดื่มด่ำกับทิวทัศน์ภูเขาอันน่าทึ่งของสแก็กเวย์ ผ่าน

พื้นที่ประวัติศาสตร์แห่งยุคตื่นทอง
เพลิคเพลินกับทัศนียภาพแบบพาโนรามา
อันงดงามขณะนั่งในรถรางโบราณ ผ่านป่า
ดิบที่สูงเสียดฟ้าและยอดเขาที่ปกคลุมด้วย
หิมะ เวลาประมาณสามชั่วโมง รถไฟจะ
กลับเข้าสู่เมืองสแกกเวย์ประมาณ 12.30 น.



(รวมในราคาทัวร์แล้ว// หมายเหตุ กรณีที่
นั่งบนรถไฟเต็ม ไม่สามารถให้บริการได้
บริษัทขอปรับเป็นนั่งรถท่องเที่ยวใน
เส้นทางไวท์พาสแทน)

อิสระทุกท่านชมตัวเมืองสแกกเวย์ ซึ่งอยู่ห่างจากท่าเทียบเรือเพียง 5-10 นาทีเท่านั้น เมือง
เล็กๆ ที่ให้บรรยากาศแบบควายตะวันตก แม้เวลาจะผ่านไปนานแต่เมืองสแกกเวย์ยังคงรักษาสภาพเมืองในยุคตื่น
ทองได้เป็นอย่างดี ให้ท่านได้ชม บ้านไม้สองชั้น ร้านค้า ร้านอาหาร ที่ทาสีสันสดใส อิสระให้ท่านช้อปปิ้งตาม
อัธยาศัยจนถึงเวลานัดหมาย (ท่านจะต้องขึ้นเรือประมาณ 1 ชั่วโมงก่อนเวลาเรือออกจากท่า)

เที่ยง **📍 บริการอาหารมื้อกลางวัน ณ ภัตตาคารบนเรือสำราญ**

บ่าย นำท่านชมตัวเมืองสแกกเวย์ ซึ่งอยู่ห่าง
จากท่าเทียบเรือเพียง 5-10 นาทีเท่านั้น
เมืองเล็กๆ ที่ให้บรรยากาศแบบควาย
ตะวันตก แม้เวลาจะผ่านไปนานแต่เมืองส
แกกเวย์ยังคงรักษาสภาพเมืองในยุคตื่น
ทองได้เป็นอย่างดี ให้ท่านได้ชม บ้านไม้
สองชั้น ร้านค้า ร้านอาหาร ที่ทาสีสัน
สดใส อิสระให้ท่านช้อปปิ้งตามอัธยาศัย
จนถึงเวลานัดหมาย (ท่านจะต้องขึ้นเรือ
ประมาณ 1 ชั่วโมงก่อนเวลาเรือออกจาก
ท่า)



★ท่านที่ลงเรือเพื่อไปเดินเล่นและอิสระท่องเที่ยว กรุณากลับมาบนเรือก่อนเวลาเรือออกอย่างน้อย 1 ชั่วโมง★

★17.00 น. นำคณะท่านออกจากท่าเรือเมือง สแกกเวย์ Star Princess มุ่งหน้าสู่ วิกตอเรีย★

ค่ำ **📍 บริการอาหารมื้อค่ำ ณ ห้องอาหารภายในเรือสำราญ**

พักที่: เรือ ★STAR PRINCESS★ ห้องพักแบบ BALCONY (ห้องพักมีระเบียงทุกห้อง) คืนที่ 5

วันศุกร์ ที่ 31 ก.ค. 69 (7) เรือล่องทะเล ★ STAR PRINCESS ★ สนุก กับกิจกรรมบนเรือ

เช้า **📍 บริการอาหารมื้อเช้า ณ ห้องอาหารภายในเรือสำราญ**

STAR PRINCESS THE CASINO AND ENTERTAINMENT



Princess Casino

คาสิโนครบครัน ทั้งเครื่องสล็อต โต๊ะเกม และบิงโก—พร้อมโซน Non-Smoking



การแสดงสดระดับโรงละคร (The Princess Arena): การแสดงละครเรื่องยิ่งใหญ่ เช่น Meridian และ Illuminate ซึ่งผสมผสานแนวดนตรีและคอสมูมอลังการ



การแสดงในลานเส้นโดม (The Dome): Concert ใต้แสงเทียน รูปแบบ Candlelight Concert Series ท่ามกลางบรรยากาศหรูหรา และวิวท้องฟ้า



การแสดงใน The Piazza: เช่น Princess Jamz ออร์เคสตราเล่นในกลางแจ้ง, ชมแซนเปญตกอย่างมีสไตล์ พร้อมไฟและดนตรีประกอบ (Celestial Champagne Soirée)



ป๊อป-อัฟโซว์,

คอนเสิร์ต, การแสดงสตรีท: กิจกรรมหรือพ็อปปั้วเรือ และโซว์พิเศษอย่าง Zumba หรือ graffiti workshop



Princess Fine Arts: แกลเลอรีศิลปะพร้อมงานประกวดเรื่องเล่า (lectures) และประมูลศิลปะพร้อมแชมเปญ (Champagne art auctions)



The Shops of Princess:

ร้านค้าหรูบนเรือ จำหน่ายแบรนด์แฟชั่น เครื่องสำอาง นาฬิกา และของที่ระลึกหลากหลาย



Lotus Spa & Fitness Center:

สปาที่หลากหลาย โปรแกรมดูแลสุขภาพ และศูนย์ฟิตเนส ที่มีอุปกรณ์ครบครัน



The Dome

(พื้นที่สรว่ายน้ำหลายระดับ): ทั้งใช้เป็นสระและสถานที่จัดกิจกรรมกลางแจ้ง/ในร่ม

เที่ยง ๑๐๑ บริการอาหารมือกลางวัน ณ ภัตตาคารบนเรือสำราญ



★ เรือดำใหญ่ ดำใหม่ ดำสุด กิจกรรม Outdoor มากมาย ★

ค่ำ ๑๐๑ บริการอาหารมือค่ำ ณ ห้องอาหารภายในเรือสำราญ

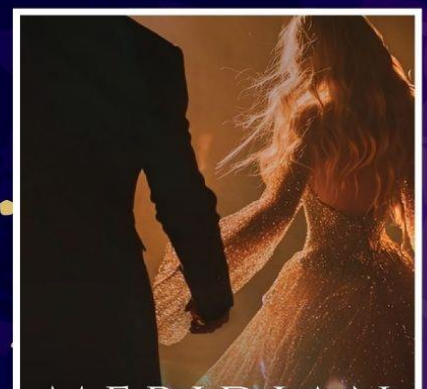
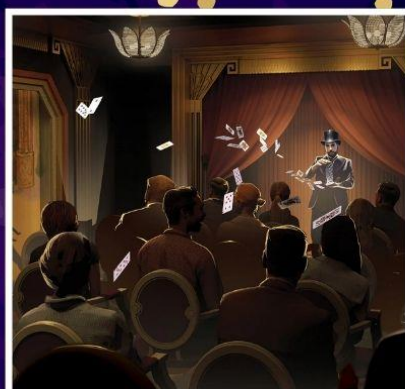
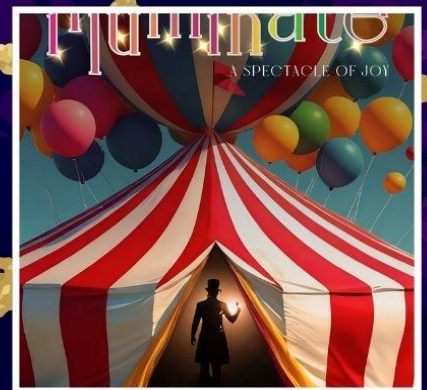
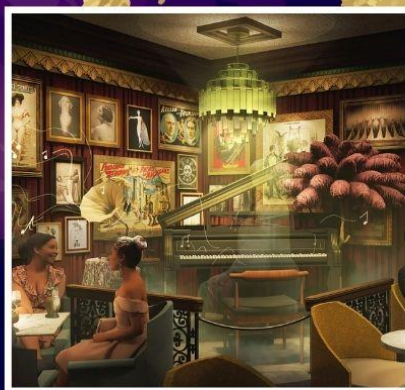
พักที่: เรือ ★STAR PRINCESS★ ห้องพักแบบ BALCONY (ห้องพักมีระเบียงทุกห้อง) คืนที่ 6

วันเสาร์ ที่ 01 ส.ค. 69 (8)

เรือด่องทะเล ★ STAR PRINCESS ★ สนุก กับกิจกรรมบนเรือ
(ช่วงค่ำ) เรือเทียบท่าเมืองวิคตอเรีย – เดินเล่นชมเมือง

เช้า ๑๐๑ บริการอาหารมือเช้า ณ ห้องอาหารภายในเรือสำราญ

★ เรือลงบนทะเล ขอเชิญท่านสนุกกับกิจกรรมมากมายบนเรือสำราญ ★



เที่ยง

📍 บริการอาหารมือกลางวัน ณ ภัตตาคารบนเรือสำราญ



★ พักผ่อนสุดชิล เก็บภาพสุดชิล ★

ค่ำ 📍 บริการอาหารมือค่ำ ณ ห้องอาหารภายในเรือสำราญ

★ **เรือเทียบท่า วิคตอเรีย เวลา 19.00 – 23.59 นาฬิกา** ★

ค่ำ 📍 บริการอาหารมือค่ำ ณ ห้องอาหารภายในเรือสำราญ

19.00 น. **เรือเข้าเทียบท่า “วิกตอเรีย” (VICTORIA) เมืองหลวงรัฐบริติชโคลัมเบีย** ถึงท่าเรือที่เมืองวิกตอเรีย นำชมอ่าวหน้าเมืองที่ประกอบด้วยอาคารเก่าแก่กว่า 100 ปี **ชมอาคารรัฐสภา VICTORIA PARLIAMENT งานสถาปัตยกรรมในสไตล์ นีโอ บาร็อค ที่งดงาม** ยิ่งสร้างเสร็จในปี 1897 ชมสวนด้านหน้าอาคารรัฐสภาที่มีรูปปั้นพระนางวิกตอเรีย พระราชินีผู้ยิ่งใหญ่ของอังกฤษ ให้ท่านได้เก็บภาพเป็นที่ระลึกนำท่าน **เก็บภาพความงามด้านหน้าโรงแรม ดิ เอ็มเพรส THE EMPRESS** มีอายุเก่าแก่กว่า 100 ปี สร้างในสไตล์ปราสาทยุโรป เก็บภาพรูปปั้นกับต้น เจมส์คูก ที่ยื่นตระหง่านเป็นสัญลักษณ์ด้านหน้าโรงแรมดิ เอ็มเพรส



★ ท่านที่ลงเรือเพื่อไปเดินเล่นและอิสระท่องเที่ยว กรุณากลับมาบนเรือก่อนเวลาเรือออกอย่างน้อย 1 ชั่วโมง ★

★23.59 น. นำคณะท่านออกจากท่าเรือเมือง วิกตอเรีย Star Princess มุ่งหน้าสู่ ซีแอตเติล★

พักที่: เรือ ★STAR PRINCESS★ ห้องพักแบบ BALCONY (ห้องพักมีระเบียงทุกห้อง) คืนที่ 7

หมายเหตุ...ก่อนเรือกลับเทียบท่าที่เมืองซีแอตเติล ในเย็นวันนี้ท่านจะได้รับป้ายผูกกระเป๋าสีต่างๆ ซึ่งเป็นตัวกำหนดลำดับการนำกระเป๋าออกจากเรือ ท่านจะต้องจัดกระเป๋าใบใหญ่วางไว้หน้าห้อง โดยแยกข้างของเครื่องใช้ที่จำเป็นไว้ในกระเป๋าเดินทางใบเล็ก เพราะเจ้าหน้าที่ของเรือจะมาเก็บกระเป๋าใบใหญ่ของท่านไปตั้งแต่กลางดึก และบัญชีค่าใช้จ่ายต่างๆ จะถูกส่งมาให้ท่านตรวจเช็คก่อนทำการชำระในวันรุ่งขึ้น สำหรับท่านที่ต้องการชำระผ่านบัตรเครดิต ทางบริษัทเรือจะชาร์จค่าใช้จ่ายผ่านบัตรเครดิตที่ท่านได้ให้หมายเลขไว้ในวันที่ท่านเช็คอินโดยอัตโนมัติ

วันอาทิตย์ ที่ 02 ส.ค. 69 (9) ★ STAR PRINCESS ★ เรือเทียบท่าซีแอตเติล

ล่องเรือชมปลาวาฬ - ซอปปิงเอาท์เล็ต

เช้า **📍 บริการอาหารมื้อเช้า ณ ห้องอาหารภายในเรือสำราญ**

★ เรือเทียบท่า ซีแอตเติล เวลา 07.00 นาฬิกา ★

08.00 น. นำท่านลงจากเรือ มุ่งหน้าสู่กิจกรรมในเมืองซีแอตเติล ได้เวลาอันสมควร นำท่านสัมผัสประสบการณ์ล่องเรือชมปลาวาฬ (รวมในราคาทัวร์) เรือจะนำท่านออกเดินทางจาก ท่าเรือวิกตอเรีย การล่องเรือชมปลาวาฬในรัฐวิกตอเรีย บริติชโคลัมเบีย เป็นหนึ่งในกิจกรรมที่น่าตื่นเต้นและแนะนำให้นักท่องเที่ยวได้ลอง โดยท่านจะได้ชมชีวิตตามธรรมชาติของวาฬและสัตว์น้ำอย่างใกล้ชิด (ขึ้นอยู่กับสภาพอากาศ)



เที่ยง **📍 บริการอาหารมื้อกลางวัน ณ ภัตตาคาร**

บ่าย นำท่านสู่ ซีแอตเติล พรีเมียม เอาท์เล็ต (Seattle Premium Outlet) ซึ่งเป็นเอาท์เล็ตขนาดใหญ่ในซีแอตเติล มีร้านค้าเอาท์เล็ตกว่า 110 ร้าน ทั้ง Coach, Polo, Ralph Lauren, DKNY, Guess, Calvin Klien, Burberry, Banana Republic Factory, Adidas, Kate Spread, Kipling, Tumi, Samsonite และ อื่นๆอีกมากมาย อิสระให้ท่านช้อปปิ้งตามอัธยาศัย



ค่ำ **📍 บริการอาหารมื้อค่ำ ณ ภัตตาคาร**

พักที่: Hilton Seattle airport / หรือที่พักระดับใกล้เคียง

เช้า **📍 บริการอาหารมื้อเช้า ณ ห้องอาหารของโรงแรม**

จากนั้นนำท่านเที่ยวชม นครซีแอตเติล (Seattle) เมืองท่าชายฝั่งที่มีความสำคัญทางด้านการท่องเที่ยวของมลรัฐวอชิงตัน ประเทศสหรัฐอเมริกา อยู่ระหว่างมหาสมุทรแปซิฟิกและทะเลสาบวอชิงตัน อยู่ห่างจากชายแดนสหรัฐอเมริกา - แคนาดา 154 กิโลเมตรเพียงเท่านั้น "นครซีแอตเติล" เป็นเมืองขนาดใหญ่พอสมควร พื้นที่ส่วนใหญ่ของเมืองล้วนเต็มไปด้วยตึกระฟ้าและความโรแมนติก ของแสงสีในยามค่ำคืน แต่หลายๆคนที่เคยมาเยือนเมืองนี้ก็กลับเรียกขานเมืองนี้ว่า มหานครแห่งสีเขียว เนื่องจากเมืองเต็มไปด้วยพื้นที่สีเขียว นอกจากนี้แล้วซีแอตเติล ยังได้รับการยกย่องจากสมาคมธุรกิจการท่องเที่ยวแห่งอเมริกา (ASTA) จากการจัดอันดับให้ซีแอตเติลเป็น 1 ใน 10 สถานที่ท่องเที่ยวยอดนิยมในสหรัฐอเมริกาอีกด้วย นำท่านเก็บภาพ สเปซ นีดเดิล (Space Needle) สัญลักษณ์ของซีแอตเติล สิ่งก่อสร้างที่มีความสูงถึง 520 ฟุต (160 เมตร) สเปซ นีดเดิล สร้างขึ้น ปี ค.ศ. 1962 เมื่อครั้งที่ซีแอตเติลได้เป็นเจ้าภาพจัดงาน World's Fair ภายในสเปซ นีดเดิล จะประกอบไปด้วยร้านขายของกระจุกกระจิก ร้านอาหารลอยฟ้า (Sky City restaurant) ที่สามารถชมวิวยาวสวยของเมือง



เที่ยง **📍 บริการอาหารมื้อกลางวัน ณ ภัตตาคาร**

จากนั้นนำท่านสู่ย่าน ดาวนทาวน์ (Downtown) ย่านธุรกิจที่สำคัญของซีแอตเติล ชมอาคาร บ้านเรือน และตึกที่มีความสำคัญทางด้านสถาปัตยกรรมที่ถือว่ามีความงดงามที่สุดของเมือง นำท่านเดินทางบริเวณสู่ตลาดไพน์ เพลส (Pike Place Market) ตลาดเก่าแก่คู่เมืองซีแอตเติล เดินชมบรรยากาศของพื้นเมืองเต็มไปด้วยตลาดผลไม้, ตลาดปลา, ตลาดดอกไม้ รวมทั้งสินค้าพื้นเมืองต่างๆ ให้ท่านได้ช้อปปิ้ง ณ ร้านสตาร์บัค แห่งแรกของโลก **(อิสระอาหารค่ำเพื่อความสะดวกในการท่องเที่ยว)**



วันอังคารที่ 04 ส.ค.69 (11)

ซีแอตเติล – ไทเป – กรุงเทพฯ

01.10 น. เห็นฟ้าสู่กรุงเทพฯ โดยสายการบิน กรุงไทเป โดยสายการบินแอร์ไชน่า เที่ยวบินที่ CI021

*** บินข้ามเส้นแบ่งเวลาสากล เวลาเปลี่ยน วันที่เปลี่ยน ***

วันพุธ ที่ 05 ส.ค.69 (12)

กรุงเทพฯ(สุวรรณภูมิ)

05.05 น. เดินทางถึงสนามบินเถาหยวน, กรุงไทเป ประเทศไต้หวัน

07.10 น. ออกเดินทางสู่สนามบินสุวรรณภูมิ, กรุงเทพฯ โดย โดยสายการบินแอร์ไชน่า เที่ยวบินที่ CI833

09.45 น. เดินทางถึงกรุงเทพฯ...โดยสวัสดิภาพพร้อมความประทับใจไม่รู้ลืม

หมายเหตุ...โปรแกรมการเดินทางอาจเปลี่ยนแปลงได้ตามความเหมาะสม เนื่องจากสภาพ ลม , ฟ้า , อากาศ, การล่าช้าอันเนื่องมาจากสายการบิน และสถานการณ์ในต่างประเทศที่ทางคณะเดินทางในขณะนั้น เพื่อความปลอดภัยในการเดินทาง บริษัทฯ ได้มอบหมายให้ หัวหน้าทัวร์ผู้นำทัวร์ มีอำนาจตัดสินใจ ณ ขณะนั้นทั้งนี้การตัดสินใจ จะคำนึงถึงผลประโยชน์ของหมู่คณะเป็นสำคัญ

เดินทางวันที่ 25 ก.ค. – 5 ส.ค. 69 รวมวีซ่าแคนาดา / น้ำดื่ม / ทิปตลอดการเดินทาง

กำหนดการเดินทาง	ผู้ใหญ่	เด็กอายุต่ำกว่า 12 ปี	เด็กอายุต่ำกว่า 12 ปี / หรือผู้ใหญ่	พักเดี่ยว
	พักห้องละ 2 ท่าน	พักกับผู้ใหญ่ 1 ท่าน	พักกับผู้ใหญ่ 2 ท่าน (เสริมเตียง)	
ห้องพักแบบ มีระเบียง (DELUXE BALCONY)	279,900	279,900	สอบถามเจ้าหน้าที่	119,900

หากท่านสนใจการเดินทางช่วงเดือนอื่น โปรดติดต่อสอบถามเจ้าหน้าที่ฝ่ายขาย

*** ต้องการเดินทางโดยชั้นธุรกิจ (Business Class) กรุณาสอบถามราคาเพิ่มเติมจากเจ้าหน้าที่บริษัทฯ ***

➤ อัตราค่าบริการดังกล่าวยังไม่รวมค่าวีซ่าเข้าประเทศสหรัฐอเมริกา(ค่าใช้จ่าย 19,990 บาท)

➤ หมายเหตุ: โรงแรม ที่อเมริกาและแคนาดา ไม่มีห้องพักแบบ 3 เตียง สำหรับนอน 3 ท่าน แต่จะเป็นเตียงขนาดคิงไซท์สองเตียงในหนึ่งห้อง(ไม่มีเตียงเสริม)

อัตราค่าบริการนี้รวม

- ❖ ค่าตัวเครื่องบินไป-กลับ กรุงเทพฯ - ซีแอตเติล - กรุงเทพฯ
- ❖ ค่าโดยสารท่องเที่ยวเรือสำราญ ห้องพัก พัก 2 ท่านต่อ 1 ห้อง ทั้งหมด 7 คืน (กรณีพัก 3 ท่านต้องเช็คส่วนต่าง เนื่องจากห้องที่บริษัทจองไว้เป็นประเภท ห้องคู่ หากท่านประสงค์เดินทาง 3 ท่าน ติดต่อฝ่ายขายเพื่อสอบถามราคาและห้องว่าง)
- ❖ ค่าโรงแรมที่พักตามระบุ หรือเทียบเท่าในระดับเดียวกัน โรงแรมส่วนใหญ่ในแคนาดาจะไม่มีเครื่องปรับอากาศ เนื่องจากอยู่ในแถบที่มีอุณหภูมิต่ำและราคาโรงแรมจะปรับขึ้น 3-4 เท่าตัว หากวันเข้าพักตรงกับงานเทศกาลเทรดแฟร์ หรือการประชุมต่างๆ อันเป็นผลที่ทำให้ต้องมีการปรับเปลี่ยนย้ายเมือง โดยคำนึงถึงความเหมาะสมเป็นหลัก
- ❖ ค่าอาหารที่ระบุในรายการ ให้ท่านได้ลิ้มรสกับอาหารท้องถิ่นในแต่ละประเทศ
- ❖ ค่าบริการนำทัวร์โดยหัวหน้าทัวร์ผู้มีประสบการณ์นำเที่ยวให้ความรู้ และคอยดูแลอำนวยความสะดวกตลอดการเดินทาง 1 ท่าน
- ❖ ค่าประกันสุขภาพและอุบัติเหตุในการเดินทางวงเงินท่านละ 1,000,000.- บาท
- ❖ ค่ากระเป๋าใบใหญ่ท่านละ 2 ใบ น้ำหนักไม่เกินใบละ 23 กก. ส่วนกระเป๋าใบเล็กถือขึ้นเครื่องบินอยู่ในความดูแลของท่านเองไม่เกิน 7 กก.
- ❖ รวมค่าทิปพนักงานบริการห้องอาหาร แม่บ้าน บนเรือ
- ❖ ค่าบริการและค่าธรรมเนียมยื่นวีซ่า แคนาดาแบบติดเล่ม

อัตราค่าบริการนี้ไม่รวม

❖ ค่าธรรมเนียมการทำวีซ่า VISA เข้าประเทศอเมริกา

- ❖ ค่าภาษีมูลค่าเพิ่ม 7 % และค่าภาษีหัก ณ ที่จ่าย 3 %
- ❖ ค่าดำเนินการทำหนังสือเดินทาง (พาสปอร์ต)
- ❖ ค่าใช้จ่ายส่วนตัว อาทิ ค่าโทรศัพท์ , ค่าซักกรีด , ค่าเครื่องดื่มและอาหารนอกเหนือจากที่ระบุในรายการ
- ❖ ค่าฝากฝังของภยาน้ำมันที่ทางสายการบินแจ้งเปลี่ยนแปลงกะทันหัน
- ❖ ค่าทิปหัวหน้าทัวร์จากเมืองไทย 100 บาท / ท่าน / วัน(1,300 บาท หากท่านประทับใจในการบริการ)
- ❖ ค่าแพ็คเกจเครื่องดื่ม และ ไวไฟบนเรือสำราญ (แพ็คเกจ standard)

การจองและชำระเงิน

- ❖ กรุณาจองล่วงหน้าพร้อมชำระงวดแรก 100,000 บาท ก่อนการเดินทาง พร้อมพร้อมหนังสือเดินทาง และค่าใช้จ่ายส่วนที่เหลือกรุณาชำระก่อนการเดินทางไม่น้อยกว่า 30 วัน มิฉะนั้นจะถือว่าท่านยกเลิกการเดินทาง
- ❖ บริษัทฯขอสงวนสิทธิ์ยกเลิกการเดินทางก่อนล่วงหน้า 10 วัน ซึ่งจะเกิดขึ้นได้ก็ต่อเมื่อไม่สามารถทำกรุปได้อย่างน้อย 15 ท่าน และหรือ ผู้ร่วมเดินทางในคณะไม่สามารถผ่านการพิจารณาวิชาได้ครบ 15 ท่าน ซึ่งในกรณีนี้ ทางบริษัทฯ ยินดีคืนเงินให้ทั้งหมดหักค่าธรรมเนียมวีซ่า หรือจัดหาคณะทัวร์อื่นให้ ถ้าท่านต้องการ
- ❖ บริษัทฯขอสงวนสิทธิ์ที่จะเปลี่ยนแปลงรายละเอียดบางประการในทัวร์นี้ เมื่อเกิดเหตุจำเป็น สุดวิสัย จนไม่อาจแก้ไข

ได้ และจะไม่รับผิดชอบใดๆ ในกรณีที่สูญหาย สูญเสียหรือได้รับบาดเจ็บ ที่นอกเหนือความ รับผิดชอบของหัวหน้าทัวร์และเหตุสุดวิสัยบางประการเช่น การนัดหยุดงาน ภัยธรรมชาติ การจลาจล ต่างๆ

❖ เนื่องจากรายการทัวร์นี้เป็นแบบเหมาจ่ายเบ็ดเสร็จ หากท่านสละสิทธิ์การใช้บริการใดๆตามรายการ หรือถูกปฏิเสธ การเข้าประเทศไม่ว่าในกรณีใดก็ตาม ทางบริษัทฯ ขอสงวนสิทธิ์ไม่คืนเงินในทุกกรณี

❖ เมื่อท่านได้ชำระเงินมัดจำหรือทั้งหมด ไม่ว่าจะเป็นการชำระผ่านตัวแทนของบริษัทฯ หรือชำระโดยตรงกับทางบริษัท ทางบริษัทฯ จะขอถือว่าท่านรับทราบและยอมรับในเงื่อนไขต่างๆของบริษัทฯ ที่ได้ระบุไว้โดยทั้งหมด

เงื่อนไขการยกเลิก

1. ยกเลิกก่อนการเดินทาง 90 วัน – คืนค่าใช้จ่ายทั้งหมด ยกเว้นกรู๊ปที่เดินทางช่วงวันหยุด หรือเงินค่ามัดจำที่ต้อง การันตีที่นั่งกับสายการบิน หรือ กรู๊ปที่มีการการันตีค่ามัดจำที่พักโดยตรงหรือ โดยการผ่านตัวแทนในประเทศ หรือ ต่างประเทศและไม่อาจขอคืนเงินได้ (ค่าใช้จ่ายตามความเป็นจริง)
2. ยกเลิกก่อนการเดินทาง 60 – 89 วันขึ้นไป – เก็บค่าใช้จ่าย 50 % ของราคาทัวร์
3. ยกเลิกก่อนการเดินทาง 1 – 59 วัน – เก็บค่าบริการทั้งหมด 100 %

เอกสารที่ใช้ประกอบในการยื่นวีซ่า VISA CANADA-USA

- ❖ หนังสือเดินทางที่เหลืออายุใช้งานไม่ต่ำกว่า 6 เดือน และมีหน้าพาสปอร์ตว่างอย่างน้อย 5 หน้า
- ❖ รูปถ่ายสี (ต้องถ่ายไว้ไม่เกิน 3 เดือน ฉากหลังเป็นสีขาวเท่านั้น) ขนาด 2 นิ้ว จำนวน 3 รูป ขึ้นอยู่กับประเทศที่จะเดินทาง
- ❖ หลักฐานแสดงสถานะการทำงานตัวจริง 1 ชุด (ภาษาอังกฤษ)
 - * คำขาย หลักฐานทางการค้า เช่น ใบรับรองจากกระทรวงพาณิชย์หรือใบทะเบียนการค้าที่มีชื่อผู้เดินทาง อายุย้อนหลังไม่เกิน 3 เดือนนับจากเดือนที่จะเดินทาง
 - * พนักงานและผู้ถือหุ้น หนังสือรับรองการทำงานเป็นภาษาอังกฤษ
 - * ข้าราชการและนักเรียน หนังสือรับรองจากต้นสังกัด
- ❖ หลักฐานแสดงฐานะการเงิน (สถานทูตไม่รับบัญชีกระแสรายวัน)
 - * สำเนาสมุดเงินฝากประจำ หรือ ออมทรัพย์ โดยละเอียดทุกหน้า ย้อนหลัง 6 เดือน พร้อมด้วยหนังสือรับรองจากธนาคาร กรุณาสะกดชื่อให้ตรงกับหน้าพาสปอร์ต และหมายเลขบัญชีเล่มเดียวกับสำเนาที่ท่านจะใช้ยื่นวีซ่า (ใช้เวลาดำเนินการขอ ประมาณ 5 วันทำการ)
 - * เด็กใช้เอกสารร่วมกับบิดา-มารดา
 - * สามเษก-ภรรยาที่มีการจดทะเบียนสมรส สามารถใช้ออกสารการเงินร่วมกันได้ แต่ให้ถ่ายสำเนาแยกคนละชุด
- ❖ กรณีเด็กอายุต่ำกว่า 20 ปีบริบูรณ์

หากเด็กไม่ได้เดินทางกับบิดา/มารดาคนใดคนหนึ่ง หรือบิดามารดาไม่ได้เดินทางทั้งสองคน ต้องมีจดหมายยินยอมให้เดินทางไปต่าง ประเทศจากบิดา & มารดา ซึ่งจดหมายต้องออกโดยที่ว่าการอำเภอ

- ❖ สำเนาบัตรประชาชน หรือ สำเนาสูติบัตร 1 ชุด
- ❖ สำเนาทะเบียนบ้าน 1 ชุด
- ❖ สำเนาทะเบียนสมรส หรือ ทะเบียนหย่า 1 ชุด
- ❖ สำเนาใบเปลี่ยนชื่อ-สกุล (ถ้ามี) 1 ชุด
- ❖ การบิดเบือนข้อเท็จจริงประการใดก็ตามอาจจะถูกระงับมิให้เดินทางเข้าประเทศในกลุ่มเซงเก้นเป็นการถาวร และถึงแม้ว่าท่านจะถูกปฏิเสธวีซ่าสถานทูตไม่คืนค่าธรรมเนียมที่ได้ชำระไปแล้วและหากต้องการขอยื่นคำร้องใหม่ก็ต้องชำระค่าธรรมเนียมใหม่ทุกครั้ง
- ❖ หากสถานทูตมีการสุ่มเรียกสัมภาษณ์บางท่าน ทางบริษัทฯขอความร่วมมือในการเชิญท่านไปสัมภาษณ์ตามนัดหมายและโปรดแต่งกายสุภาพ ทั้งนี้ทางบริษัทฯ จะส่งเจ้าหน้าที่ไปอำนวยความสะดวก และประสานงานตลอดเวลาและหากสถานทูตขอเอกสารเพิ่มเติมทางบริษัทใคร่ขอรบกวนท่านจัดส่งเอกสารดังกล่าวเช่นกัน
- ❖ กรณีที่ท่านยกเลิกการเดินทางภายหลังจากได้วีซ่าแล้ว ทางบริษัทฯขอสงวนสิทธิ์ในการแจ้งสถานทูตยกเลิกวีซ่าของท่าน เนื่องจากการขอวีซ่าในแต่ละประเทศจะถูกบันทึกไว้เป็นสถิติในนามของบริษัทฯ
- ❖ ทางสถานทูตจะรับพิจารณาเฉพาะท่านที่มีเอกสารพร้อมและมีความประสงค์ที่จะเดินทางไปท่องเที่ยวยังประเทศตามที่ระบุเท่านั้น การปฏิเสธวีซ่าอันเนื่องมาจากหลักฐานในการขอยื่นวีซ่าปลอมหรือผิดวัตถุประสงค์ในการยื่นขอวีซ่าท่องเที่ยว ทางบริษัทฯ ขอสงวนสิทธิ์ในการคืนเงิน โดยจะหักค่าใช้จ่ายที่เกิดขึ้นจริงและจะคืนให้ท่านหลังจากตัวร้อออกเดินทางภายใน 20 วัน โปรแกรมการเดินทางอาจเปลี่ยนแปลงได้ตามความเหมาะสม ทั้งนี้จะคำนึงถึงประโยชน์และความปลอดภัยของผู้เดินทางเป็นหลัก
