



# HUNSA HOLIDAY

บริษัท หรรษา ฮอลิเดย์ จำกัด



หรรษา ฮอลิเดย์  
HUNSA HOLIDAY

39/66 ซอยเคหะร่มเกล้า 82 ราษฎร์พัฒนา สะพานสูง กรุงเทพมหานคร 10240

ใบอนุญาต 11/07793

✉ hunsaholiday@hotmail.com ☎ 081-828-8519 📞 0818288519

เที่ยวเต็ม  
ไม่มีฟรีเดย์

Guaranteed



เที่ยวคุ้ม  
**4 เมือง**  
บริการอาหาร  
✓ **9 มื้อ**

## Pro MACAO HONGKONG

เที่ยว 4 เมือง มาเก๊า จูไห่ เซินเจิ้น ฮองกง



### บินซากลับดีก

สะพานที่ยาวที่สุดในโลก จูไห่ฟิชเชอร์เกิร์ล วัดผู้ทิว  
อนุสรณ์ชุมชนยัดเซิน จูไห่โอเปร่าเฮาส์ สวนดอกไม้ฮอลแลนด์  
SEA WORLD WATER DANCING FOUNTAIN  
ฮ่องกง วัดสองฮา วัดแชกง นั้งรถข้ามด่านมาเก๊า



ราคาเริ่มต้น  
**15,999.**

PMFM300-SL

Thai Lion air 4วัน 3คืน



น้ำหนักกระเป๋า 15 กก.



อาหาร 9 มื้อ



โรงแรม 3 ดาว



**เที่ยวเต็ม  
ไม่มีฟรีเดย์**  
Guaranteed

**เที่ยวคุ้ม  
4 เมือง**  
บริการอาหาร  
✓ 9 มื้อ

Pro  
**MACAO  
HONGKONG**

เที่ยว 4 เมือง มาเก๊า จูไห่ เซินเจิ้น ส่องกง

Best Quality  
**NO.1**  
PRO  
SCORING CENTER  
GUARANTEE

**บินซากลับดัก**

สะพานที่ยาวที่สุดในโลก จูไห่พีชเชอร์เกิร์ล วัดปู่ถิว  
อนุสรณ์ชุมชนยัดเซิน จูไห่โอเปราเฮาส์ สวนดอกไม้ฮอลลแลนด์  
SEA WORLD WATER DANCING FOUNTAIN  
ส่องกง วัดฮ่องกง วัดแชกง นั่งรถข้ามด่านมาเก๊า

ราคาเริ่มต้น  
**15,999.**

PMFM300-SL

Thai Lion  air **4วัน 3คืน**

น้ำหนักกระเป๋า 15 กก.

อาหาร 9 มื้อ

โรงแรม 3 ดาว





PHK300-SL

DAY	NIGHT
4	3

**PRO MACAO-HONGKONG-ZHUHAI-SHENZHEN**

เที่ยวคุ้ม บินเข้า-กลับดีก ที่พักดี อาหารดี  
เที่ยวเต็ม ไม่มีฟรีเดย์ เที่ยวครบ 4 เมือง



เที่ยวบินขาไป	<b>Thai Lion air</b>		
DMK	>>>	>>>	MFM
เที่ยวบิน	เวลาออก	ถึงจุดหมาย	
SL372	09.30	13.10	

เที่ยวบินจากกลับ	<b>Thai Lion air</b>		
MFM	>>>	>>>	DMK
เที่ยวบิน	เวลาออก	ถึงจุดหมาย	
SL371	22.05	23.50	

PROGRAM		MEAL B L D			HOTEL
วันที่ 1	สนามบินดอนเมือง-สนามบินมาเก๊า เดินทางสู่เมืองจูไห่-เมืองจูไห่	-	-		IRVINE HOLIDAY HOTEL หรือเทียบเท่า ★★★★
วันที่ 2	จูไห่พิชเชอร์เกิร์ล-ถนนคู่รัก-วัดผู้ท้าว-อนุสรณ์สถาน ดร.ซุนยัตเซ็น-จูไห่ไอเป่ล่าเฮ้าส์-ร้านยาบัวหิมะ-ร้านหยก ร้านผ้าไหม-ช้อปปิ้งตลาดใต้ดินกงเป๋ย				IRVINE HOLIDAY HOTEL หรือเทียบเท่า ★★★★ <small>เช้า-กลางวัน</small>
วันที่ 3	เมืองจูไห่-เมืองเซินเจิ้น-สวนดอกไม้ซอลแลนด์ เมืองโบราณหนานโถว-SEA WORLD WATER DANCING FOUNTAIN SHOW				SHAN SHUI TRENDS HOTEL หรือเทียบเท่า ★★★★
วันที่ 4	เมืองเซินเจิ้น-ฮ่องกง-ขอพรเจ้าแม่กวนอิมสองห้า ร้านหยก-ร้านจิวเวอร์รี่-วัดแชกงหมิว-สนามบินมาเก๊า สนามบินดอนเมือง			-	

**\*\* รายการทัวร์สามารถปรับเปลี่ยนได้ตามความเหมาะสม โดยไม่ต้องแจ้งให้ทราบล่วงหน้า \*\***

## อัตราค่าบริการ

วันเดินทาง	ราคาผู้ใหญ่ พักห้องละ 2-3 ท่าน	ราคาเด็ก (อายุ 2-20 ปี)
15-18 ธันวาคม 2567	15,999 บาท	18,999 บาท
21-24 ธันวาคม 2567	18,999 บาท	21,999 บาท
26-29 ธันวาคม 2567	19,999 บาท	22,999 บาท
27-30 ธันวาคม 2567	20,999 บาท	23,999 บาท
28-31 ธันวาคม 2567	21,999 บาท	24,999 บาท
30 ธันวาคม 2567-02 มกราคม 2568	21,999 บาท	24,999 บาท

**ต้องการห้องพักเดี่ยว ชำระเพิ่มท่านละ 6,900 บาท**

ราคาเด็กอายุไม่ถึง 2 ปี ณ วันเดินทาง (Infant) ท่านละ 7,900 บาท (ไม่มีที่นั่งบนเครื่องบิน)

**\*\*\* ราคาจอยแลนด์หักออกจากราคาทัวร์ท่านละ 3,000 บาท \*\*\***

**ราคาทัวร์ ไม่รวมค่าทิปคนขับรถ และโถงท้องถิ่นตามธรรมเนียม**

(ชำระทุกท่าน ยกเว้น การกอายุไม่เกิน 2 ปี ยกเว้นให้)

ขอเก็บค่าทิปโถงและคนขับรถ ณ สนามบินในวันเช็คอิน

**ท่านละ 2,000 บาท/ทริป/ท่าน**

**\*\*\*สำคัญมาก กรุณานำหนังสือเดินทาง (PASSPORT) นำมาในวันเดินทาง\*\*\***

ทางบริษัท ไม่สามารถรับผิดชอบ ในกรณีที่ท่านลืมนำมา หรือนำหนังสือเดินทางมาผิดเล่ม **พาสปอร์ตต้องมีอายุไม่น้อยกว่า 7 เดือน**

**กรณีถือหนังสือเดินทางต่างชาติบริษัทขอสงวนสิทธิ์**

**เก็บค่าธรรมเนียมเพิ่มเติม ท่านละ 5,000 บาท**

### หมายเหตุ

หากท่านมีความจำเป็นจะต้องซื้อตั๋วเครื่องบินภายในประเทศ เพื่อบินไปและกลับจากกรุงเทพฯ กรุณาสอบถามเที่ยวบินเพื่อยืนยันกับทางเจ้าหน้าที่ ก่อนทำการจองและขอความกรุณาให้ท่านซื้อตั๋วเครื่องบินประเภทที่สามารถเลื่อนวันและเวลาเดินทางได้ อันเนื่องมาจากหากเกิดความผิดพลาดจากทาง สายการบิน ไม่ว่าจะเป็นการยกเลิกเที่ยวบิน การล่าช้าของสายการบิน การยุบเที่ยวบินรวมกัน ตารางการเดินทางมีการเปลี่ยนแปลง ซึ่งสายการบินพิจารณาสถานการณ์แล้วพบว่าอยู่เหนือการควบคุมของทางสายการบิน หรือจะเป็นเหตุผลเชิงพาณิชย์ หรือเป็นเหตุผลด้านความปลอดภัย ดังนั้นเหตุผลเหล่านี้ อยู่เหนือการควบคุมของบริษัทฯ บริษัทฯ ขอสงวนสิทธิ์ที่จะไม่รับผิดชอบและไม่คืนค่าใช้จ่ายใดๆ ทั้งสิ้น อนึ่ง บริษัทฯ จะคอนเฟิร์มกรุ๊ป ประมาณ 5-7 วัน ก่อนเดินทาง ขออภัยในความไม่สะดวก



DAY 1  **สนามบินดอนเมือง-สนามบินมาเก๊า**  
**เดินทางสู่เมืองจูไห่-เมืองจูไห่**



**คณะพร้อมกันที่สนามบิน**

**สนามบินดอนเมือง**

อาคาร **ผู้โดยสารขาออก** เคาน์เตอร์ **Thai Lion Air**

เวลา **06.30 น.** เที่ยวบิน **SL372**



ท่านจะพบกับเจ้าหน้าที่ส่งทัวร์และหัวหน้าทัวร์ของบริษัท คอยให้บริการต้อนรับอย่างอบอุ่น แจกเอกสารการเดินทาง และอำนวยความสะดวกให้กับทุกท่าน นำคณะท่านเช็คอินและโหลดสัมภาระ



เนื่องจากตัวเครื่องบินของคณะเป็นตั๋วกรุ๊ประบบ Random ไม่สามารถเลือกที่นั่งได้ที่นั่งอาจจะไม่ได้ที่นั่งติดกัน และไม่สามารถเลือกช่วงที่นั่งบนเครื่องบินได้ในคณะ ซึ่งเป็นไปตามเงื่อนไขของสายการบิน ขอภัยในความไม่สะดวก

**DMK** >>> >>> >>> **MFM**

เที่ยวบิน	เวลาออก	ถึงจุดหมาย
<b>SL372</b>	<b>09.30</b>	<b>13.10</b>

 **(GMT+8)**  
เวลาที่ฮ่องกง เร็วกว่าไทย 1 ชั่วโมง  
กรุณาปรับเวลาของท่าน เพื่อให้ตรงกับเวลานัดหมาย

 **ใช้เวลาเดินทาง 02 ชั่วโมง 50 นาที**

**\*\*ค่าทัวร์ไม่รวมค่าอาหารและเครื่องดื่มบนเครื่อง บนเครื่องมีจำหน่ายเพิ่มเติม\*\*** 

**13.10 น.**  **เดินทางถึงสนามบินมาเก๊า นำท่านผ่านพิธีการตรวจคนเข้าเมือง**

**\*\* สำคัญมาก !! ประเทศฮ่องกงไม่อนุญาตให้นำอาหารสด จำพวก เนื้อสัตว์ พืช ผัก ผลไม้ เข้าประเทศ หากฝ่าฝืนมีโทษปรับและจับ \*\***

คำเตือน: ทัศนชา-ทัศนชง และยาเสพติดทุกชนิด เป็นสิ่งผิดกฎหมายในประเทศ โดยหากมีไว้ในครอบครอง เพื่อนำเข้าและส่งออก มีโทษจำคุกไม่เกิน 7 ปี กรณีมีไว้ในครอบครองเพื่อจำหน่าย มีโทษจำคุกไม่เกิน 10 ปี



**นำท่านนั่งรถเดินทางสู่ด่านจูไห่**



 **รับประทานอาหารเย็น # ภัตตาคาร** 

 **ที่พักคืนนี้ : IRVINE HOLIDAY HOTEL หรือเทียบเท่าระดับ3ดาว** 



DAY

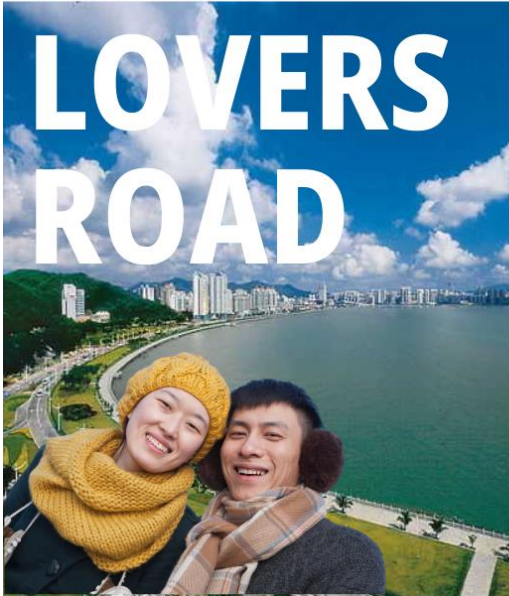
2 ➔

จูไห่พีชเชอร์เคิร์ล-ถนนคู่รัก-วัดหนานผู้โถว  
อนุสรณ์สถาน ดร.ซุนยัตเซิน-จูไห่โอเปราเฮ้าส์-ร้านยาบัวหิมะ  
ร้านหยก-ร้านผ้าไหม-ช้อปปิ้งตลาดกงเป๋ย

 รับประทานอาหารเช้า # โรงแรม 

### จูไห่ พีชเชอร์ เคิร์ล

สาวงามกลางทะเล เป็นรูปแกะสลักสูง 8.7 เมตร ที่ยื่นต่องังมุก เป็นสัญลักษณ์ของเมืองจูไห่ ตั้งอยู่บริเวณอ่าวเซียงหู โดยสร้างขึ้นจากหินทรายและหินแกรนิต ซึ่งเป็นลักษณะบ่งบอกถึงความอุดมสมบูรณ์รุ่งเรืองแห่งเมืองจูไห่



### ถนนคู่รัก

คือถนนที่ทอดยาวเรียบริมชายทะเลสุดเจียบสงบ มีระยะทางประมาณ 55 กิโลเมตร เป็นเส้นทางพักผ่อนหย่อนใจของชาวเมืองจูไห่ เพราะมีวิวทิวทัศน์ของท้องทะเลที่สวยงาม อีกทั้งยังมีภูมิทัศน์โดยรอบที่แวดล้อมไปด้วยต้นไม้บานาพรรณ จึงทำให้มีบรรยากาศโรแมนติก คู่รักมักจะพากันมาเดินเล่น นั่งชมวิวยิมทะเล



### วัดหนานผู้โถว

นำทุกท่านเดินทางไปสู่วัดผู้โถว นมัสการองค์สังกระเจาเพื่อความอุดมสมบูรณ์ และนมัสการเจ้าแม่กวนอิมเพื่อเสริมความโชคดี หลังจากนั้นก็นำไปนมัสการองค์อมิตตพุทธเจ้าเพื่อการมีสุข และสุดท้ายนมัสการพระพุทธรเจ้า 4 พระองค์ เพื่อให้อายุยืนนาน



### อนุสรณ์สถาน ดร.ซุนยัตเซิน




Dr.Sun Yat-Sen's Memorial Hall สร้างขึ้นเพื่อรำลึกถึง ดร.ซุนยัตเซิน ซึ่งถือว่าเป็นบิดาของชาวจีน สถานที่นี้ได้รับการยกย่องว่าเป็นสถาปัตยกรรมชั้นเยี่ยม ภายในหอประชุมมีประวัติของ ดร.ซุน ยัตเซินให้อ่านและบริเวณด้านหน้าหอประชุมก็มีอนุสาวรีย์ของ ดร.ซุน ยัตเซิน ยืนเด่นเป็นสง่าเป็นจุดที่นักท่องเที่ยวทุกคนจะต้องเก็บรูปไปเป็นที่ระลึก



 รับประทานอาหารกลางวัน # ภัตตาคาร 



PMFM300-SL มาเก๊า จูไห่ เซินเจิ้น ส่องกง เทียวเต็มไม่มีฟรีเดย์ 4D3N(บินตรงลงมาเก๊า)

-  นำท่านชมร้านค้ารัฐบาล ตามนโยบายส่งเสริมร้านค้าพื้นเมืองของประเทศจูไห่ **ร้านบัวหิมะ**
-  นำท่านชมร้านค้ารัฐบาล ตามนโยบายส่งเสริมร้านค้าพื้นเมืองของประเทศจูไห่ **ร้านหยก**
-  นำท่านชมร้านค้ารัฐบาล ตามนโยบายส่งเสริมร้านค้าพื้นเมืองของประเทศจูไห่ **ร้านผ้าไหม**



## โรงละครจูไห่

มีลักษณะทางสถาปัตยกรรมที่โดดเด่น มีรูปร่างคล้ายเปลือกหอย เป็นโอเปร่าแห่งเดียวที่สร้างขึ้นบนเกาะของจีน ความหมายแฝงที่สื่อถึง "ไข่มุกที่เกิดในหอย และหอยที่เกิดในทะเล" ซึ่งมาจากชื่อเมืองจูไห่ หรือที่แปลตรงตัวว่า "ทะเลไข่มุก"

## ตลาดกงเป๋ย

ตั้งอยู่บริเวณชั้นใต้ดินของด่านตรวจคนเข้าเมืองจูไห่-มาเก๊า เป็นแหล่งช้อปปิ้งสุดฮอตของเมืองจูไห่ มีสินค้ามากมายหลากหลายแบบ ให้ทุกท่านได้เดินเลือกซื้อ ทั้งเสื้อผ้า รองเท้า กระเป๋าแฟชั่น ฯลฯ ซึ่งมีคุณภาพดีและราคาย่อมเยา สายช้อปปิ้งไม่ควรพลาด



 รับประทานอาหารเย็น # ภัตตาคาร 

 ที่พักคืนนี้ : IRVINE HOLIDAY HOTEL หรือเทียบเท่าระดับ3ดาว 



DAY

3 

เมืองจูไห่-เมืองเซินเจิ้น-สวนดอกไม้ฮอลแลนด์  
เมืองโบราณหนานโถว-SEA WORLD  
WATER DANCING FOUNTAIN SHOW



รับประทานอาหารเช้า # โรงแรม



จูไห่



นำท่านเดินทางสู่เซินเจิ้น



เซินเจิ้น

นำท่านไปยัง **สวนดอกไม้ฮอลแลนด์**



สวนดอกไม้ฮอลแลนด์ ซึ่งตั้งอยู่ในเมืองเซินเจิ้น มีการจัดแสดงดอกไม้หลากหลายชนิด เช่น ดอกทิวลิป, ดอกลาเวนเดอร์, และดอกกุหลาบ รวมถึงการสร้างบรรยากาศที่เหมือนกับสวนในประเทศฮอลแลนด์ เช่น การใช้กังหันลม, บ้านสไตล์ฮอลแลนด์, และสวนดอกไม้ในลักษณะคล้ายกับในเนเธอร์แลนด์



รับประทานอาหารกลางวัน # ภัตตาคาร







# NANTOU ANCIENT CITY



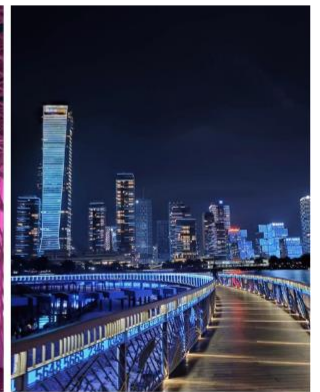
## เมืองโบราณหนานโตว

เมืองหนานโตวเป็นเมืองเก่าแก่ที่มีประวัติศาสตร์ยาวนานเกือบพันปี ตั้งแต่สมัยราชวงศ์ซ่ง มีการรักษาและอนุรักษ์อาคารและบ้านเรือนในสไตล์จีนโบราณวัฒนธรรมจีนแบบดั้งเดิม



# SEA WORLD WATER DANCING FOUNTAIN SHOW

Sea World Shenzhen และ Water Dancing Fountain Show ที่เซินเจิ้น เป็นแหล่งท่องเที่ยวที่ตั้งอยู่ในเขต Shekou ซึ่งเป็นพื้นที่ที่มีชื่อเสียงในเซินเจิ้นสำหรับความบันเทิง, การช้อปปิ้ง, และกิจกรรมทางน้ำต่าง ๆ การแสดงน้ำพุเต้นระบำที่มีทั้ง แสงสี และ เสียงดนตรี ประกอบ ซึ่งจะมีการเคลื่อนไหวและการเต้นของน้ำพุที่ประสานกับดนตรีเพื่อสร้างการแสดงที่สวยงามและน่าตื่นตาตื่นใจ



รับประทานอาหารเย็น # ภัตตาคาร



ที่พักคืนนี้ : SHAN SHUI TRENDS HOTEL หรือเทียบเท่าระดับ3ดาว





DAY

4



เดินทางสู่ฮ่องกง-ขอพระเจ้าแม่กวนอิมวัดของอำ-ร้านหยก  
ร้านจิวเวอรี่-หุมนักหั่นวัดแซกง-มาเก๊า-สนามบินมาเก๊า  
สนามบินดอนเมือง

รับประทานอาหารเช้า # โรงแรม



เซินเจิ้น



นำท่านเดินทางสู่ฮ่องกง



ฮ่องกง

IMPART TO THE YOUNG FISHER

"The question is, 'What is the heritage which it is the office of the teacher to communicate to the young?'"

"The imparting of this mechanical discipline, necessary and wholesome as it is, is only one part of your office. Your business is only to hand over the keys of knowledge, but to impart to the young an attitude towards it. You must not only transmit mechanism of knowledge; you must make knowledge desirable and attractive. The young man entering upon his estate must be prompted not only to employ it to enjoy his heritage."

—RIGHT HON. H. A. L. FISHER, at the City of London Vacation Course in Education.

\* \* \*

**Our Heritage**

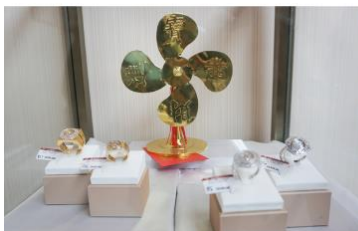
THE Right Hon. H. A. L. Fisher, M.P., late Minister of Education, pointed out to the teachers attending the City of London Vacation Course in Education something of the greatness of the Heritage which it is the duty to hand on to the children whom they influence. The address is fully reported in the Teach



### เจ้าแม่กวนอิมของอำ

เป็นหนึ่งในวัดที่เก่าแก่ที่สุดของฮ่องกง สร้างขึ้นในปี ค.ศ.1873 วัดเจ้าแม่กวนอิมของอำ เป็นวัดที่ขึ้นชื่อในการด้านเงินทอง ปลอดภัย ปิดยอดชาย ปิดดิล รับทรัพย์รัวๆ โดยจะมีการขอพร และยืมเงินเจ้าแม่กวนอิมของอำ นำทุกท่านขอพรเจ้าแม่กวนอิมของอำ พร้อมทั้งทำพิธียืมเงินเทพเจ้า เพื่อให้ร่ำรวยเงินทอง เงินไหลกองทองไหลมา

### นำท่านไปยังโรงงานจิวเวอรี่และร้านหยกปีเซียนนำโชค



### โรงงานจิวเวอรี่กัณฑ์นำโชค

โรงงานจิวเวอรี่ที่ขึ้นชื่อของฮ่องกงพบกับงานดีไซน์ที่ได้รับรางวัลอันดับเยี่ยม และใช้ในการเสริมดวงเรื่องสองจ้อย โดยการย่อใบพัดของกังหันวัดแซกงหมีว มาทำเป็นเครื่องประดับไม่ว่าจะเป็น จี้แหวน กำไล เพื่อให้เป็นเครื่องประดับติดตัว และเสริมดวงชะตาให้ก้าวหน้า เงินทองหลั่งไหล



### ร้านหยกปีเซียนนำโชค

ร้านหยกแท้ ที่คนฮ่องกงเชื่อมากกว่าช่วยในเรื่องของการค้าขายและเสริมอำนาจบารมีของผู้ใส่ โดยเฉพาะการเสริมดวงเรื่องสองจ้อย การงาน พนักงานขาย เชื่อกันว่าลูปตัวปีเซียนเข้าตัวต่อหน้าลูกค้า จะทำให้ปิดการขายได้สำเร็จ และยังได้รับการปลุกเสกจากองค์ดาไลลามะทุกชิ้น



**หมายเหตุ :** ตามนโยบายของฮ่องกงร่วมกับการท่องเที่ยวแห่งเมืองฮ่องกงเพื่อโปรโมทสินค้าพื้นเมือง ในนามของรัฐบาล คือ จิวเวอรี่ หยก สมุนไพร ฯลฯ ซึ่งจำเป็นต้องระบุไว้ในโปรแกรมทัวร์ เพราะมีผลกับราคากำหนด ทางบริษัทฯ จึง อยากริเียนชี้แจงลูกค้าทุกท่านว่า รัฐบาลทุกกรณจำเป็นต้องรบกวนทุกท่านแวะชม ซื่อหรือไม่ซื่อขึ้นอยู่กับความพอใจ ของลูกค้าเป็นหลัก ไม่มีกรบบังคับใดๆ ทั้งสิ้น และถ้าหากลูกค้าไม่มีความประสงค์จะเข้าร้าน รัฐบาลจันทุกเมือง ทางบริษัท ฯ ขอสงวนสิทธิ์ในการเรียกเก็บค่าใช้จ่ายที่เกิดขึ้นจากท่านเป็น จำนวนเงิน 500 เหรียญฮ่องกง / คน / ร้าน



 รับประทานอาหารกลางวัน # ภัตตาคาร 



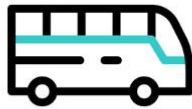
# CHE KUNG TEMPLE



## วัดแชกงหมิว

นำท่านขอพรเพื่อเป็นสิริมงคล วัดแห่งนี้เป็นวัดที่คนฮ่องกงให้การเคารพนับถือเป็นอย่างมาก เป็นวัดเก่าแก่ และมีชื่อเสียงที่สุดวัดหนึ่งของฮ่องกง เป็น 1 ในวัดของฮ่องกงที่ทุกท่านห้ามพลาดเลยก็ด้วย

  
ฮ่องกง



นำท่านเดินทางสู่มาเก๊า

  
มาเก๊า

ถึงเวลาอันสมควรนำท่านเดินทางสู่ สนามบินมาเก๊า  
เพื่อเดินทางกลับสู่สนามบินดอนเมือง กรุงเทพฯ ประเทศไทย

  
22.05 น.

สนามบิน  
มาเก๊า



นำท่านเดินทางสู่กรุงเทพฯ (ใช้เวลาเดินทางประมาณ 2 ชั่วโมง)

23.50 น. 

สนามบิน  
ดอนเมือง





**ราคาทัวร์ ไม่รวมค่าทิปคนขับรถ และโค้ดท้องถิ่นตามธรรมเนียม**  
(ชำระทุกท่าน ยกเว้น การกอายุไม่เกิน 2 ปี ยกเว้นให้)  
ขอเก็บค่าทิปโค้ดและคนขับรถ ณ สนามบินในวันเช็คอิน  
ท่านละ 2,000 บาท/ทริป/ท่าน



**\*\*\*สำคัญมาก กรุณาพกหนังสือเดินทาง (PASSPORT) นำมาในวันเดินทาง\*\*\***

ทางบริษัท ไม่สามารถรับผิดชอบ ในกรณีที่ท่านลืมนำมา หรือขำหนังสือเดินทางมาผิดเล่ม **พาสปอร์ตต้องเนืออายุไม่น้อยกว่า 7 เดือน**

**ไม่สามารถยกเลิกการเดินทางได้ เนื่องจากเป็นราคาโปรโมชั่น**  
(แต่สามารถเปลี่ยนผู้เดินทางได้ตามเงื่อนไขของสายการบิน)

**สำคัญ! กรุณาอ่านเงื่อนไขแนบท้ายโดยละเอียด เพื่อประโยชน์ของท่าน**



หากท่านชำระค่าทัวร์แล้ว ไม่ว่าจะทั้งหมดหรือบางส่วน  
ทางบริษัทฯ จะถือว่าท่านยอมรับเงื่อนไขแล้วและไม่สามารถเปลี่ยนแปลงเงื่อนไขได้

รายการทัวร์สามารถสลับ ปรับเปลี่ยนหรือคไปบางรายการ ได้ตามความเหมาะสม โดยไม่ต้องแจ้งให้ทราบล่วงหน้า อันเนื่องมาจากสภาพอากาศ เหตุการณ์ทางธรรมชาติ เหตุการณ์ทางการเมือง สภาพการจราจร เหตุการณ์จากสายการบิน หรือเหตุสุดวิสัยต่างๆ ทั้งนี้จะคำนึงถึงความปลอดภัย ความเป็นไปได้ และผลประโยชน์ของผู้เดินทางเป็นสำคัญ ทางผู้เดินทางจะไม่ฟ้องร้องใดๆ อันเนื่องมาจากได้รับทราบเงื่อนไขก่อนเดินทางแล้ว

**บริษัท ฯ ขอสงวนสิทธิ์เริ่มและจบการให้บริการที่ สนามบินต้นทางฯไปเท่านั้น**  
ทางบริษัทฯ **ไม่สามารถรับผิดชอบค่าตัวเดินทางภายในประเทศได้ในทุกกรณี** หากเกิดเหตุการณ์เปลี่ยนแปลงใดขึ้น หากท่านต้องจองตั๋วเครื่องบินภายในประเทศ ท่านสามารถสอบถามไฟล์ท์คอนเฟิร์ม สำหรับการเดินทางหลัก เพื่อเป็นแนวทางในการจองตั๋วเครื่องบินในประเทศได้ และควรซื้อตั๋วประเภทที่สามารถเลื่อนวันและเวลาในการเดินทางได้ ทั้งยังควรเผื่อเวลาในการเดินทาง ก่อนถึงและกลับจากไฟล์ท์เดินทางหลัก ไม่ต่ำกว่า 6 ชั่วโมง

#### หมายเหตุ

หากท่านมีความจำเป็นจะต้องซื้อตั๋วเครื่องบินภายในประเทศ เพื่อบินไปและกลับจากกรุงเทพฯ กรุณาสอบถามเกี่ยวกับเพื่อยืนยันกับทางเจ้าหน้าที่ก่อนทำการจอง และขอความกรุณาให้ท่านซื้อตั๋วเครื่องบินประเภทที่สามารถเลื่อนวันและเวลาเดินทางได้ อันเนื่องมาจากหากเกิดความผิดพลาดจากทางสายการบิน ไม่ว่าจะเป็นการยกเลิกเที่ยวบิน การล่าช้าของสายการบิน การยุบเที่ยวบินรวมกัน ตารางการเดินทางมีการเปลี่ยนแปลง ซึ่งสายการบินพิจารณาสถานการณ์แล้วพบว่าอยู่เหนือการควบคุมของทางสายการบิน หรือจะเป็นเหตุผลเชิงพาณิชย์ หรือเป็นเหตุผลด้านความปลอดภัย ดังนั้นเหตุผลเหล่านี้ อยู่เหนือการควบคุมของบริษัทฯ บริษัทฯ ขอสงวนสิทธิ์ที่จะไม่รับผิดชอบและไม่คืนค่าใช้จ่ายใดๆ ทั้งสิ้น **อนึ่ง บริษัทฯ จะคอนเฟิร์มกรุ๊ป ประมาณ 5-7 วัน ก่อนเดินทาง ขอภัยในความไม่สะดวก**





# ✓ ข้อความสำคัญ กรุณาอ่านโดยละเอียด

**NOTE!!**

- โปรแกรมทัวร์นี้จัดขึ้น**เพื่อท่องเที่ยวเท่านั้น** หากกรณีที่ท่านถูกปฏิเสธจากตรวจคนเข้าเมืองของประเทศนั้นๆ ทำให้ไม่สามารถเข้าร่วมการเดินทางได้ ทางบริษัทจะไม่สามารถรับผิดชอบใดๆ และ ไม่มีส่วนเกี่ยวข้องใดๆ และ ท่านไม่สามารถเรียกร้องค่าบริการต่างๆคืนได้
- **กรณีต้องการตัดกรุ๊ปส่วนตัว** หากผู้เดินทางเป็น นักเรียน นักศึกษา ครู หมอ พยาบาล ทหาร โภกี ธุรกิจขายตรง (เครื่องสำอาง) **กรุณาแจ้งรายละเอียดเพิ่มเติมกับบริษัทฯโดยละเอียด** โดยมีค่าใช้จ่ายเพิ่ม 500 HKD / ลูกทัวร์ 1 ท่าน หากท่านไม่แจ้งตามข้อเท็จจริงมีค่าปรับ 1000 HKD/ ลูกทัวร์ 1 ท่าน
- อัตราค่าบริการนี้สำหรับผู้ที่ถือหนังสือเดินทางสัญชาติไทยเท่านั้น **กรณีถือหนังสือเดินทางต่างชาติ บริษัทฯขอสงวนสิทธิ์เรียกเก็บค่าธรรมเนียมเพิ่มเติม 1000 HKD/ลูกทัวร์ 1 ท่าน**
- ทัวร์นี้มีจุดประสงค์เพื่อเดินทางท่องเที่ยวเป็นหมู่คณะเท่านั้น หากต้องการแยกตัวออกจากคณะ โดยไม่ลงร้านช้อปปิ้งใดๆ บริษัทฯขอสงวนสิทธิ์ คิดค่าดำเนินการ 500 HKD/ลูกทัวร์ 1 ท่าน/ร้าน กรณีแยกท่องเที่ยวออกจากคณะ คิดค่าบริการเป็นเงิน 1000 HKD/ลูกทัวร์ 1 ท่าน/วัน **หากท่านใดไม่เข้าร้านดังกล่าว** ต้องชำระค่าทัวร์เพิ่ม เนื่องจากมีผลต่อราคาทัวร์ ทางบริษัทฯจะขอถือว่าท่านรับทราบ และยอมรับเงื่อนไขดังกล่าวแล้ว





# ข้อแนะนำเพิ่มเติม



- ❌ ห้ามนำอาวุธทุกชนิด อาทิเช่น ปืนซ็อตไฟฟ้า สเปรย์แก๊สน้ำตา มีดสนับมือ และกระบองแบบยึดออกได้ ถือว่าเป็นสิ่งของต้องห้ามตามกฎหมายของฮ่องกงผู้กระทำความผิดมีโทษปรับเป็นเงินจำนวน HKD 100,000 และโทษจำคุกไม่เกิน 14 ปีหรือจำคุกตลอดชีวิต
- ❌ ห้ามนำสารเสพติดทุกชนิด อาทิเช่น สารสกัดจากกัญชง (Cannabidiol หรือ CBD) ซึ่งมักใช้ในผลิตภัณฑ์ต่าง ๆ เช่น ออยล์ เจล และลูกอม จะถือว่าเป็นยาอันตรายภายใต้กฎหมายว่าด้วยยาอันตราย (DDO) ตามกฎหมายของฮ่องกง หากพบว่าผู้ใดครอบครอง บริโภค ค้าขาย และ/หรือผลิตสารนี้ ต้องรับผิดโดยต้องโทษปรับเป็นเงินไม่เกิน HKD 5,000,000 และโทษจำคุกตลอดชีวิต
- ❌ สิ่งของต้องห้าม/ต้องจำกัดในการนำเข้าและการส่งออกโดยทั่วไป เช่น ยาอันตราย อาวุธปืน อาวุธ สัตว์ พืช สัตว์ใกล้สูญพันธุ์ เนื้อสัตว์และสัตว์ปีกอยู่ภายใต้การควบคุมโดยกฎหมายฮ่องกง



## ปลั๊กไฟประเทศฮ่องกง

ในประเทศฮ่องกงนั้นจะใช้แรงกระแสไฟฟ้าอยู่ที่ 220 V ตัวเต้าเสียบปลั๊กจะเป็นแบบ 3 ขา ซึ่งเป็นหัวปลั๊กมาตรฐานในแบบประเทศอังกฤษ ทั้งนี้ แนะนำให้ท่านนำหัวแปลงปลั๊กไฟที่มีอยู่ใน UNIVERSAL ADAPTER ติดไปด้วย

ใช้กระแสไฟฟ้า แบบ 220V. ประเภท A



**บริการ SIM 2 FLY**  
**อินเทอร์เน็ต**  
**6GB**  
**ไม่ลดสปีด**

สามารถใช้งานได้ 8 วัน ราคา 399 .-

ท่านสามารถซื้อกับหัวหน้าทัวร์ได้เลย ไม่ยุ่งยาก







# รายละเอียดเพิ่มเติม

ตามนโยบายการการท่องเที่ยวของประเทศฮ่องกง/จีน (มาเก๊า เซินเจิ้น และจูไห่) ผู้เดินทางจำเป็นต้องมีการเข้าชมสินค้าของทางรัฐบาล อาทิ โรงงานจีลเวลรี่ ร้านหยก ร้านยา ร้านยางพารา เป็นต้น ผู้เดินทางจะต้อง มีการเข้าชมสินค้าของทางรัฐบาล \*ที่ระบุไว้ในรายการทัวร์ทั้งหมด\* ซึ่งทางบริษัทฯจำเป็นต้องระบุไว้ หากจะซื้อหรือไม่ซื้อขึ้นอยู่กับความพึงพอใจของท่าน (ใช้เวลาแต่ละร้านไม่เกิน 90 นาที)

หากท่านใดไม่เข้าร้านดังกล่าวจะต้องจ่ายค่าทัวร์เพิ่ม เนื่องจากมีผลต่อราคาทัวร์ทางบริษัทฯของสงวนสิทธิ์คิดค่าดำเนินการเป็นเงิน 500 เหรียญฮ่องกง / คน / ร้าน และทางบริษัทฯจะขอถือว่าท่านรับทราบ และยอมรับเงื่อนไข ดังกล่าวแล้ว



เนื่องจากทัวร์ครั้งนี้มีจุดประสงค์เพื่อเดินทางท่องเที่ยวเป็นหมู่คณะเท่านั้น หากต้องการแยกตัวออกจากคณะเดินทางโดยไม่ลงร้านรัฐบาล บริษัทฯของสงวนสิทธิ์คิดค่าดำเนินการแยกท่องเที่ยวเป็นเงิน 500 เหรียญฮ่องกง / คน / ร้าน

หากเกิดความล่าช้าของสายการบิน หรือสายการบินยกเลิกเที่ยวบิน ไม่ว่าจะเป็นการก่อกองอาจหรือภัยพิบัติทางธรรมชาติ ซึ่งท่านต้องยอมรับในเงื่อนไขนี้ ในกรณีที่เกิดเหตุสุดวิสัยอาจมีการปรับเปลี่ยนโปรแกรมตามความเหมาะสม



หากท่านใช้บริการทางบริษัทไม่ครบ เช่น ไม่ทานอาหาร ไม่เที่ยวตามโปรแกรม ทางบริษัทฯของสงวนสิทธิ์ไม่รับผิดชอบใดๆทั้งสิ้น เนื่องจากค่าใช้จ่ายทั้งหมดทางบริษัทได้ทำการชำระก่อนออกเดินทางแล้วเรียบร้อย

หนังสือเดินทางจะต้องไม่มีการชำรุด เปียกน้ำ การขีดเขียนรูปต่างๆ ลายพิมพ์ต่างๆที่ไม่ใช่การประทับตราจากประเทศนั้นๆ หากเจ้าหน้าที่ตรวจคนเข้าเมืองปฏิเสธการเข้า-ออกเมืองของท่าน ทางบริษัทฯจะไม่รับผิดชอบใดๆทั้งสิ้น



ผู้เดินทางที่อายุไม่ถึง 18 ปีบริบูรณ์ไม่ได้เดินทางกับบิดา มารดา ต้องมีจดหมายยินยอมให้บุตรเดินทางไปต่างประเทศจากบิดาหรือมารดาแนบมาด้วย

โปรดตรวจสอบทุกครั้งก่อนจองทัวร์ว่าท่านสามารถเดินทางออกนอกประเทศได้ หากท่านมีคดีความที่ไม่อนุญาตให้ท่านเดินทางออกนอกประเทศได้ ด้วยเหตุนี้เป็นเหตุการณ์ที่อยู่เหนือการควบคุมของทางบริษัทฯ ดังนั้นทางบริษัทฯจะไม่รับผิดชอบใดๆทั้งสิ้น



กรณีหญิงตั้งครรภ์ ท่านจะต้องมีใบรับรองแพทย์ ระบุชัดเจนว่าท่านสามารถเดินทางออกนอกประเทศได้ รวมถึงรายละเอียดอายุครรภ์ที่ชัดเจน สิ่งนี้อยู่เหนือการควบคุมของทางบริษัทฯ ดังนั้นทางบริษัทฯจะไม่รับผิดชอบใดๆทั้งสิ้น





# อัตราค่าบริการนี้รวม



ค่าตัวเครื่องบินโดยสารชั้นประหยัด ไป-กลับ พร้อมคณะ  
ค่าภาษีสนามบิน และค่าธรรมเนียมเชื้อเพลิง

**ยกเว้น**หากมีการประกาศปรับขึ้นจากทางสายการบินจะมีการเรียกเก็บเพิ่มเติมจากท่าน  
ภายหลัง และเนื่องจากเป็นตัวกรุ๊ปไม่สามารถ อัพเกรดที่นั่งได้ และไม่สามารถเลื่อนวัน  
เดินทางได้ ท่านต้องไป-กลับพร้อมกรุ๊ปเท่านั้น ทั้งนี้เป็นไปตามเงื่อนไขของสายการบิน



น้ำหนักกระเป๋า โหลดใต้ท้องเครื่องบินละ

**15 กิโลกรัม**

(ขึ้นอยู่กับสายการบินที่ใช้ในการเดินทาง)



กระเป๋าถือขึ้นเครื่อง 1 ใบ

**น้ำหนักไม่เกิน 7 กิโลกรัม**

เป็นไปตามที่สายการบินกำหนด



ค่ารถโค้ชปรับอากาศนำเที่ยวและรับส่ง  
ตามรายการที่ระบุไว้ในโปรแกรมทัวร์

## HOTEL



ค่าที่พักตามที่ระบุในรายการหรือเทียบเท่าระดับเดียวกัน (พักห้องละ 2 ท่าน)

**กรณีต้องการพัก 3 ท่าน ห้องขนาด TRP**

ของสงวนสิทธิ์ เนื่องจากโรงแรมที่ฮ่องกงมีขนาดเล็ก และไม่มีห้อง TRP สำหรับพัก 3 ท่าน หากลูกค้าเดินทาง 3 ท่าน  
จะต้องจ่ายค่าห้องพักเดี่ยวเท่านั้น

**กรณีต้องการพัก 2 ท่าน**

หากประเภทห้อง ที่ท่านริเคอสมามี อาทิเช่น ริเคอสห้องพักเป็น TWIN หรือ DOUBLE ทางบริษัทของสงวนสิทธิ์ในการปรับ  
ประเภทห้องพัก เป็นตามที่โรงแรมมีอยู่ โดยไม่ต้องแจ้งให้ทราบล่วงหน้า

น้ำดื่ม  
วันละ 1 ขวด



## ค่าอาหาร

ตามรายการที่ระบุไว้ในโปรแกรมทัวร์



ค่าธรรมเนียมเข้าชมสถานที่

ตามรายการที่ระบุไว้ในโปรแกรมทัวร์

ค่าเบี้ยประกันอุบัติเหตุในการเดินทางท่องเที่ยวระหว่างการเดินทาง

**วงเงินประกันท่านละ 1,000,000 บาท**

(เบี้ยจากกรมธรรม์)

ค่าประกันอุบัติเหตุและค่ารักษาพยาบาล คุ้มครองเฉพาะกรณีที่ได้รับอุบัติเหตุระหว่างการเดินทาง  
ไม่คุ้มครองทั้งการสูญเสียชีวิตส่วนตัวและไม่คุ้มครองโรคประจำตัวของผู้เดินทาง







# อัตราค่าบริการไม่นี้รวม



## ค่าใช้จ่ายส่วนตัวของผู้เดินทาง

ค่าโทรศัพท์, ค่าซักรีด, มินิบาร์ภายในห้องพัก  
ทีวีช่องพิเศษ และค่ายานพาหนะ ฯลฯ

ที่ไม่ได้ระบุไว้ในรายการทัวร์



- ค่าทำหนังสือเดินทาง
- ค่าวีซ่าและค่าดำเนินการยื่นขอวีซ่า
- กรณีถือหนังสือเดินทางต่างชาติดำเนินการขอสงวนสิทธิ์เก็บค่าธรรมเนียมเพิ่มเติมท่านละ 5,000 บาท

## ค่าใช้จ่ายซึ่งอยู่เหนือการควบคุมของบริษัทฯ

การนัดหยุดงาน    ความล่าช้าของสายการบิน    การประท้วง

การจลาจล

อุบัติเหตุทางธรรมชาติ

การถูกปฏิเสธไม่ให้เข้าเมืองจากเจ้าหน้าที่ตรวจคนเข้าเมือง  
และ เจ้าหน้าที่กรมตรวจทางใบประเภท และ ต่างประเทศ



## ค่าน้ำหนักกระเป๋า

ที่เกินกว่าสายการบินกำหนด

หรือ

สัมภาระใหญ่กว่ามาตรฐาน

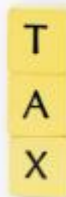


## ค่าใช้จ่ายที่เกี่ยวข้องกับ COVID-19



## ค่าใช้จ่ายที่เกี่ยวข้องกับภาษี

- ค่าภาษีน้ำมัน ที่สายการบินเรียกเก็บเพิ่ม ภาย  
หลังที่บริษัทฯ ได้ออกขายโปรแกรมทัวร์ไปแล้ว
- ค่าภาษีมูลค่าเพิ่ม 7 % และ หัก ณ ที่จ่าย 3 %



- ค่าประกันสุขภาพ COVID-19

- ค่าตรวจ ATK หรือ RT-PCR

ค่าตรวจ RT-PCR ก่อนออกเดินทาง 72 ชั่วโมง หรือ ATK 24  
ชั่วโมงก่อนออกเดินทางจากประเทศไทย

การตรวจ RT-PCR ขาออกจากประเทศไทย ที่มีผลเป็นลบ ต้องตรวจก่อนเดินทางไม่เกิน 72 ชั่วโมง  
และเป็นแบบฟอร์มที่ทางผู้เป็นกำหนดเท่านั้น ท่านต้องยื่นผลให้กับทางบริษัท กรณีเป็นบวกหรือติดโค  
วิดต้องมีผลตรวจและใบรับรองแพทย์ใช้ในการยืนยัน เพื่อทำการย้ายวันเดินทาง หรือเก็บเครดิตการ  
เดินทาง อาจมีการเก็บค่าใช้จ่ายตามจริง ทั้งนี้ขึ้นอยู่กับนโยบายของสายการบินและบริษัทผู้ค้า และ  
ต้องมีใบรับรองผลการตรวจเป็นภาษาอังกฤษเท่านั้น

ค่าทิปไกด์ คนขับรถ และ ไกด์ท้องถิ่น

# 2,000 บาท/ท่าน/ทริป

(บังคับตามระเบียบธรรมเนียมของประเทศ)

Tour Leader [TL]

ท่านสามารถให้ทิปได้ตามความพึงพอใจของท่าน







# เงื่อนไขการให้บริการ

## การสำรองที่นั่ง / การชำระมัดจำและชำระส่วนที่เหลือ



กรุณาสำรองที่นั่งและ ชำระเงินเต็มจำนวน ภายใน 48 ชั่วโมง หลังการจอง เพื่อสำรองสิทธิ์ในการเดินทาง และชำระส่วนที่เหลือทั้งหมดก่อนออกเดินทาง 30 วัน มิเช่นนั้น บริษัทฯ จะถือว่าท่าน ยกเลิกการเดินทางโดยอัตโนมัติท่านจะโดนยึดมัดจำโดยที่ท่านจะไม่สามารถเรียกร้องใดๆ คืนได้ อันเนื่องมาจากบริษัทฯ จำเป็นที่จะต้องสำรองจ่ายค่าใช้จ่ายในส่วน ของที่พักและตัวเครื่องบินไปก่อนหน้านั้นแล้ว หากท่านสำรองที่นั่งน้อยกว่า 30 วัน ทางบริษัทฯ เรียกเก็บยอดเต็มจำนวนทันที **หลังจากทำการจองแล้ว กรุณาเตรียมเอกสารสำหรับการเดินทางให้พร้อม เช่น หน้าพาสปอร์ตเพื่อออกตัวหรือคำขอพิเศษเพิ่มเติมต่างๆ ให้แก่พนักงานขาย และหากท่านชำระเงินเข้ามาไม่ว่าจะบางส่วนหรือทั้งหมด บริษัทฯ จะถือว่าท่านได้ ยอมรับเงื่อนไขที่ระบุไว้ทั้งหมดนี้แล้ว**

## จำนวนคนในการออกเดินทาง

ทางบริษัทฯ ขอสงวนสิทธิ์ในการเรียกเก็บเงินเพิ่มเติม ยกเลิกหรือเลื่อนการเดินทางหาก มีผู้เดินทาง **น้อยกว่า 10 ท่าน** ซึ่งทำให้กรุ๊ปไม่สามารถออกเดินทางได้ โดยบริษัทฯ **จะแจ้งท่านล่วงหน้าอย่างน้อย 3-5 วัน** ก่อนออกเดินทาง และหากไม่สามารถออก เดินทางได้ ทางบริษัทฯ ยินดีที่จะคืนเงินทั้งหมดให้ท่านหรือจัดหาทัวร์อื่นให้ท่านหาก ท่านต้องการ



## การรับการดูแลเป็นพิเศษ

กรณีผู้เดินทางต้องการความช่วยเหลือเป็นพิเศษ อาทิเช่น **การใช้วีลแชร์ กรุณาแจ้งบริษัทฯ อย่าง น้อย 7 วันก่อนการเดินทาง** มิฉะนั้นบริษัทฯ จะไม่สามารถจัดการล่วงหน้าได้ เนื่องจากการขอใช้วีลแชร์ในสนามบินนั้น ต้องมีขั้นตอนในการขอล่วงหน้า และบางสายการบินอาจมีการเรียกเก็บค่าใช้จ่าย กึ่งทางสนามบินในไทยและในต่างประเทศ ซึ่งผู้เดินทางสามารถสอบถามกับเจ้าหน้าที่ได้โดยตรงก่อน ทำการจอง และหากในขณะของท่านมีผู้ต้องการดูแลพิเศษ เช่น ผู้ที่นั่งรถเข็น (Wheelchair), เด็ก, ผู้สูง อายุและผู้ที่มีโรคประจำตัวหรือไม่สะดวกในการเดินทางท่องเที่ยวในระยะเวลาเกินกว่า 4 - 5 ชั่วโมง ติดต่อกัน ท่านและครอบครัวต้องให้การดูแลสมาชิกภายในครอบครัวของท่านเอง เนื่องจากการเดินทางเป็นหมู่คณะ หัวหน้าทัวร์มีความจำเป็นต้องดูแลคณะทัวร์ทั้งหมด



## การถูกปฏิเสธในการเข้าหรือออกประเทศ

ในกรณีที่กองการตรวจคนเข้าเมืองปฏิเสธมิให้ท่านเดินทางเข้าหรือออกประเทศ ไม่ว่าจะเป็ นประเทศไทยหรือต่างประเทศก็ตาม บริษัทฯ ขอสงวนสิทธิ์ในการไม่คืนค่าทัวร์ไม่ว่าจะกรณีใดๆ ก็ตาม ซึ่งการตรวจคนเข้าเมืองนั้นเป็นสิทธิ์ของเจ้าหน้าที่ของรัฐของประเทศนั้นๆ และขอแจ้งให้ผู้ เดินทางทราบว่าทางบริษัทฯ และนักศุลกากรหรือหัวหน้าทัวร์ ไม่มีสิทธิ์ที่จะช่วยเหลือใดๆ ทั้งสิ้น เพราะอำนาจการตัดสินใจเป็นของเจ้าหน้าที่ทางกองการตรวจคนเข้าเมืองโดยเด็ดขาด อนึ่ง ทางบริษัทฯ มีจุดประสงค์ที่ทำการกิจเพื่อการท่องเที่ยวเท่านั้น ไม่สนับสนุนให้ลูกค้าเดินทาง เข้า-ออกประเทศอย่างผิดกฎหมาย และ **หนังสือเดินทางจะต้องมีอายุเหลือไม่น้อยกว่า 6 เดือน และมีหน้าแสดมปีไม่น้อยกว่า 5 หน้ากระดาษ**

## การงดเว้นการร่วมทริปบางรายการ

หากผู้เดินทางงดเว้นการร่วมทริปบางรายการที่ในรายการใด พร้อมคณะผู้เดินทางอื่น ท่านจะไม่สามารถเรียกร้องค่าบริการใดๆ ได้ทั้งสิ้น บริษัทฯ จะถือว่าท่านประสงค์ที่จะ สละสิทธิ์และไม่ร่วมเดินทางพร้อมคณะ







# เงื่อนไขการยกเลิกการจอง

## ไม่สามารถยกเลิกการเดินทางได้ เนื่องจากเป็นราคาโปรโมชั่น



(แต่สามารถเปลี่ยนชื่อผู้เดินทางได้ 21 วัน ก่อนการเดินทาง)

กรณีเจ็บป่วยกระทันหัน จนไม่สามารถเดินทางได้ ซึ่งจะต้องมีใบรับรองแพทย์จากโรงพยาบาลรับรอง ทางบริษัทจะทำการเลื่อนการเดินทางของท่านไปยังคณะต่อไป แต่ทั้งนี้ท่านต้องเสียค่าใช้จ่ายที่ไม่สามารถยกเลิกหรือเลื่อนการเดินทางได้ตามความเป็นจริง ในกรณีเจ็บป่วยกระทันหัน ส่วนหน้าเพียง 7 วันทำการ ทางบริษัท ขอสงวนสิทธิ์ในการคืนเงินทุกกรณี



## เงื่อนไขพิเศษเพิ่มเติมสำคัญ!!



### • เงื่อนไขการออกเดินทาง

ในแต่ละเส้นทางจะมีการกำหนดผู้เดินทางขั้นต่ำของการออกเดินทาง โดยในทัวร์นี้ **กำหนดให้มีผู้เดินทางขั้นต่ำ 10 ท่าน** หากมีผู้เดินทางไม่ถึงที่กำหนด บริษัทฯ ขอสงวนสิทธิ์ในการเพิ่มค่าทัวร์ หรือ เลื่อนการเดินทาง หรือ ยกเลิกการเดินทาง หากท่านมีไฟล์บินภายในประเทศแต่มีได้แจ้งให้เราทราบล่วงหน้าก่อนทางบริษัทฯ จะไม่รับผิดชอบใดๆ ทั้งสิ้น ดังนั้นกรุณาสอบถามยืนยันการออกเดินทางก่อนจองไฟลบินภายในประเทศทุกครั้ง

### • การออกตัวโดยสารภายในประเทศ

หากท่านมีความจำเป็นจะต้องซื้อตั๋วเครื่องบินภายในประเทศ เพื่อเดินทางไปและกลับจากกรุงเทพฯ กรุณาสอบถามเกี่ยวกับเพื่อบินยืนยันกับเจ้าหน้าที่ก่อนทำการจองและ **ขอแนะนำให้ท่านซื้อตั๋วเครื่องบินประเภทที่สามารถเลื่อนวันและเวลาเดินทางได้** อันเนื่องมาจากหากเกิดความผิดพลาดจากทางสายการบิน การล่าช้าของสายการบิน การยุบเที่ยวบินรวมกัน ตารางการเดินทางมีการเปลี่ยนแปลง ซึ่ง สายการบินพิจารณาสถานการณ์แล้วพบว่าอยู่เหนือการควบคุมของทางสายการบิน หรือจะเป็นเหตุผลเชิงพาณิชย์ หรือเป็นเหตุผลด้านความปลอดภัย ดังนั้น เหตุผลด้านความปลอดภัย เหตุผลเหล่านี้ อยู่เหนือการควบคุมของบริษัทฯ บริษัทฯขอสงวนสิทธิ์ที่จะไม่รับผิดชอบและไม่คืนค่าใช้จ่ายใดๆ ทั้งสิ้น อนึ่ง บริษัทฯ จะยืนยันกรุ๊ปออกเดินทางประมาณ 3-5 วันก่อนเดินทาง หากไม่แน่ใจกรุณาสอบถามพนักงานขายโดยตรง



### • หากกรุ๊ปคอมเฟิร์มแล้วไม่สามารถเลื่อนการเดินทางได้

หากกรุ๊ปคอมเฟิร์มเดินทางแล้วนั้น ท่านจะไม่สามารถเลื่อนการเดินทางได้ ไม่ว่าจะเปิดเหตุการณ์ใดๆ ต่อท่านก็ตาม อันเนื่องมาจาก การคอมเฟิร์มของกรุ๊ปนั้นประกอบจากตัวเลขทางจองการเดินทางของท่าน หากท่านถอนตัวออก ทำให้กรุ๊ปมีค่าใช้จ่ายเพิ่มเติมขึ้น หรืออาจทำให้กรุ๊ปไม่สามารถออกเดินทางได้ ดังนั้น ทางบริษัทฯ ขอสงวนสิทธิ์มีอนุญาตให้เลื่อนวันเดินทางใดๆ ได้ทั้งสิ้นและเก็บค่าใช้จ่ายทั้งหมดตามจำนวนเงินของราคาทัวร์

### • การชำระเงินหมายถึงการยืนยันจำนวนผู้เดินทาง ไม่สามารถปรับเปลี่ยนได้

การชำระเงินเข้ามานั้น หมายถึงท่านได้ยอมรับข้อเสอและยืนยันจำนวนตามที่ท่านได้จองเข้ามา หากท่านชำระเงินเข้ามาแล้วจะไม่สามารถเปลี่ยนแปลงจำนวนของผู้เดินทางได้และหากมีความจำเป็นต้องเปลี่ยนแปลงท่านจะยืนยันกับทางบริษัทฯ คิดค่าใช้จ่ายที่ทางบริษัทเสียหาย รวมถึงค่าเสียเวลาในการขาย อย่างน้อยที่สุดเท่าจำนวนเงินมัดจำ ทั้งนี้ทั้งนั้นให้ปฏิบัติตามเงื่อนไขของบริษัทฯ

บริษัทฯ จะไม่รับผิดชอบใดๆ ทั้งสิ้น หากเกิดกรณีความล่าช้าจากสายการบิน, การยกเลิกบิน, การประท้วง, การนัดหยุดงาน, การก่อการจลาจล, กภัยธรรมชาติ, การนำสิ่งของผิดกฎหมาย ซึ่งอยู่นอกเหนือความรับผิดชอบของบริษัทฯ และ บริษัทฯ จะไม่รับผิดชอบใดๆ ทั้งสิ้น หากเกิดสิ่งของสูญหาย อันเนื่องเกิดจากความประมาทของท่าน, เกิดจากการโจรกรรม และ อุบัติเหตุจากความประมาทของบักท่องเที่ยวเอง





หน่วย : บาท / Baht

## ประกันภัยการเดินทางต่างประเทศ พลัส Global Travel Insurance Plus (GTIP)



ความคุ้มครอง / Coverage	จำนวนเงินความคุ้มครอง / Sum Insured							
	เดินทางทั่วโลก / WORLDWIDE PLUS				เดินทางในเอเชีย / ASIA PLUS			
	Basic*	Silver	Gold	Platinum	Basic*	Silver	Gold	Platinum
1. การประกันภัยอุบัติเหตุส่วนบุคคล อ.บ.1* / Personal Accident Benefit	2,000,000	2,000,000	3,000,000	5,000,000	1,000,000	2,000,000	3,000,000	5,000,000
2. ค่ารักษาพยาบาลจากอุบัติเหตุและสุขภาพ / Medical Expenses	2,000,000	2,000,000	3,000,000	5,000,000	2,000,000	2,000,000	3,000,000	5,000,000
2.1 การรักษาพยาบาลต่อเนื่องในประเทศไทย** / Follow-up treatment in Thailand	50,000	200,000	300,000	500,000	50,000	200,000	300,000	500,000
2.2 การรับการรักษาพยาบาลครั้งแรกในประเทศไทย*** / Medical treatment in Thailand	100,000	200,000	300,000	500,000	100,000	200,000	300,000	500,000
3. การเคลื่อนย้ายฉุกเฉินและการส่งศพกลับประเทศ / Evacuation and repatriation	2,000,000	2,000,000	3,000,000	5,000,000	2,000,000	2,000,000	3,000,000	5,000,000
4. การบริการความช่วยเหลือทางการแพทย์ฉุกเฉิน / Emergency Medical Assistance								
4.1 การเชิญผู้เอาประกันภัยในต่างประเทศ / Compassionate visit	x	Actual Cost	Actual Cost	Actual Cost	x	Actual Cost	Actual Cost	Actual Cost
4.2 การส่งตัวผู้เยาว์กลับประเทศ / Return of minor	x	Actual Cost	Actual Cost	Actual Cost	x	Actual Cost	Actual Cost	Actual Cost
4.3 การค้นหา การช่วยชีวิต และการกู้ภัย / Search, rescue and recovery	250,000	250,000	250,000	250,000	250,000	250,000	250,000	250,000
5. การยกเลิกการเดินทาง / Trip cancellation	10,000	10,000	100,000	100,000	10,000	10,000	100,000	100,000
6. การลดจำนวนวันเดินทาง / Trip curtailment	x	x	100,000	100,000	x	x	100,000	100,000
7. ความสูญเสียหรือความเสียหายของสัมภาระในการเดินทาง / Loss or damage of personal baggage	10,000	10,000	50,000	50,000	10,000	10,000	50,000	50,000
8. การล่าช้าของการเดินทาง / Cover of delay								
8.1 การล่าช้าของระบบขนส่งมวลชน / Delays in means of public transport	x	2,000	10,000	20,000	x	2,000	10,000	20,000
8.2 การล่าช้าของสัมภาระ / Delayed collection of baggage	x	2,000	20,000	20,000	x	2,000	20,000	20,000
8.3 การจี้โดยสลัดอากาศ / Hijack	x	x	50,000	50,000	x	x	50,000	50,000
8.4 การพลาดต่อเที่ยวบิน / Missed connection - flight	x	2,000	10,000	20,000	x	2,000	10,000	20,000
9. การสูญหายของหนังสือเดินทาง / Loss of passport	x	x	5,000	5,000	x	x	5,000	5,000
10. ความรับผิดชอบบุคคลภายนอก / Personal legal liability	x	1,000,000	2,000,000	5,000,000	x	1,000,000	2,000,000	5,000,000
11. ความรับผิดชอบส่วนแรกสำหรับรถเช่า / Rental car excess	x	x	10,000	20,000	x	x	10,000	20,000
12. ความคุ้มครองกีฬาอล์ฟ / Golf extension	x	x	x	20,000	x	x	x	20,000
13. เงินชดเชยรายได้ระหว่างรักษาตัวในโรงพยาบาลต่างประเทศ / Overseas hospitalization benefit	x	1,000 per day max 10,000	2,000 per day max 20,000	3,000 per day max 30,000	x	1,000 per day max 10,000	2,000 per day max 20,000	3,000 per day max 30,000

หมายเหตุ / Remark

\*อ.บ. 1 หมายถึงการเสียชีวิต การสูญเสียอวัยวะ หรือทุพพลภาพถาวรสิ้นเชิงจากอุบัติเหตุ / Loss of life, dismemberment, loss of sight or total permanent disability.

\*\*ข้อ 2.1, \*\*\*ข้อ 2.2 บริษัทจะจ่ายค่าใช้จ่ายสำหรับการรักษาพยาบาลที่เกิดขึ้นในระยะเวลา 7 วันแรกนับจากเดินทางกลับถึงประเทศไทย / 2.1, 2.2 The company shall pay such costs incurred within 7 days of the return to Thailand.





## ประกันภัยการเดินทางต่างประเทศ พลัส Global Travel Insurance Plus (GTIP)



จำนวนวันเดินทาง (วัน) Trip Duration (Days)	เบี้ยประกันภัย (บาท) / Premium (Baht)							
	เดินทางทั่วโลก / WORLDWIDE PLUS				เดินทางในเอเชีย / ASIA PLUS			
	Basic*	Silver	Gold	Platinum	Basic*	Silver	Gold	Platinum
<b>แพคเกจเที่ยว / Single - Trip</b>								
1-4	300	334	600	990	200	290	470	688
5-6	350	450	715	1,290	240	300	595	999
7-8	370	500	990	1,772	280	427	690	1,300
9-10	399	600	1,230	1,996	340	597	850	1,600
11-15	600	790	1,590	2,750	450	767	1,150	2,150
16-22	849	1,275	2,210	3,370	524	937	1,650	2,795
23-31	999	1,600	2,680	3,993	628	1,108	2,030	3,300
32-45	1,530	2,090	3,200	5,674	770	1,364	2,450	4,325
46-60	1,950	2,500	3,850	6,180	907	1,620	2,995	5,226
61-75	2,300	3,340	4,900	7,910	1,220	2,215	3,775	6,450
76-94	2,500	3,843	5,500	9,390	1,475	2,641	4,200	7,500
95-105	3,500	4,467	7,490	11,145	1,975	2,962	5,720	9,990
106-121	4,100	5,090	8,400	12,900	2,350	3,371	6,450	11,100
122-151	5,200	6,345	10,250	15,895	2,775	4,016	7,950	13,740
152-182	6,500	7,599	12,530	18,890	3,260	4,922	9,775	15,975
<b>แพคเกจปี เดินทางไม่จำกัดครั้ง แต่ละครั้งไม่เกินจำนวนวันที่ระบุ / Annual Multi - Trip, max length per trip as per plan selected</b>								
Annual (max 31 days)	2,000	2,450	4,000	5,700	1,200	1,992	2,850	4,400
Annual (max 60 days)	2,500	3,120	4,800	7,400	1,600	2,591	3,700	6,400
Annual (max 90 days)	3,600	4,225	5,800	10,000	1,900	3,200	5,000	8,700
Annual (max 120 days)	5,750	6,427	9,000	13,990	2,650	4,038	7,100	12,210
Annual (max 365 days)	15,500	19,000	26,200	44,000	5,925	10,785	22,000	35,150

- \* เบี้ยประกันภัยสำหรับผู้สูงอายุที่อายุไม่เกิน 75 ปี รวมภาษีอากรตอนยื่นแล้ว / Premium shown is for insured up to 75 yrs of age includes tax and stamp.
- \* สำหรับผู้เอาประกันภัยที่มีอายุ 76 - 85 ปี เบี้ยประกันภัยคูณ 2 สำหรับแผนเอเชียหรือแผนทั่วโลก / For policyholders aged 76 - 85 years old, the insurance premium will be doubled for the Asia Basic plan or the Worldwide Basic Plan.

### ความคุ้มครองพิเศษ / Special Coverages



คุ้มครองค่ารักษาสูงถึง  
**5 ล้าน**  
บาท

- คุ้มครองค่ารักษาพยาบาลจากอุบัติเหตุและเจ็บป่วย
- Covers medical expenses from injuries and illness up to 5,000,000 baht.



รักษาฟัน  
**16,000** บาท

- คุ้มครองค่ารักษาพยาบาลฟันเพื่อบรรเทาความเจ็บปวดที่ต่างประเทศ ได้ถึง 16,000 บาท
- Dental treatment cover for relief of pain up to 16,000 baht.



ไม่ต้อง  
สำรองจ่าย  
รักษาได้ทุก sw.

- คุ้มครองค่ารักษาพยาบาลทั้ง IPD, OPD
- You don't have to advance money.
- Free choice of hospital. • Covers medical expenses for inpatient and outpatient treatment.



คุ้มครอง  
กีฬาเสี่ยงภัย

- คุ้มครองเฉพาะค่ารักษาพยาบาลการบาดเจ็บจากกีฬาเสี่ยงภัย เช่น ดำน้ำ เล่นสกี เจ็ทโบ๊ท บันจี้จัมพ์
- Coverage includes medical expenses for injuries from certain high-risk sports such as diving, skiing, or bungee jumping.



คุ้มครอง อายุสูงสุดถึง  
**85** ปี\*

รับประกันเฉพาะ  
แผน Basic เท่านั้น

- Coverage up to the age of 85 years.\*
- Remark \*76-85 years is eligible for insurance coverage only under the Basic Plan.

ช่วยเหลือ **24**  
ทุกชั่วโมงทั่วโลก

- ศูนย์ให้ความช่วยเหลือฉุกเฉินทางการแพทย์และการเดินทางทั่วโลก
- 24 hours, Worldwide emergency call center

+66 2 569 0230  
+66 2 569 0230

