



# LIFE TOUR & TRAVEL

## ไลฟ์ ทัวร์ แอนด์ ทราเวล



358 ซอยอ่อนนุช 70/1 ถนน อ่อนนุช ประเวศ ประเวศ กรุงเทพมหานคร 10250

ใบอนุญาต 11/11396

✉ life99tour@gmail.com

☎ 090-994-2305



# WINTER TOHOKU SKI SNOW MONSTER

★ ✨ **ทัวร์พิเศษ!** ✨  
โตเกียวดิสนีย์แลนด์



ทะเลสาบหงส์



วัดอาซากุสะ



เก็บสตอเบอร์รี่



**พิเศษ!!**  
พักออนเซน 1 คืน



เดินทาง

11 - 17 ก.พ. 2568

วันมาฆบูชา

พระพุทธรูปอูซึคุไดบุทสึ • อิจิบันโจ • กินซันออนเซน • สทึร์สอริท  
สโนว์มอนสเตอร์ ภูเขาฮาโอะ • ทะเลสาบโกซึคินุมะ • ปราสาทสิรุกะ  
หมู่บ้านโออุจิจุกุ • วัดชิยามาเตะ โทะซะคุเท็น • มิตซุย เอาท์เล็ต

# 59,900

ฟรี wifi บนรถบัสตลอดการเดินทาง , ประกันภัยเดินทาง , น้ำหนักกระเป๋า 25 กิโลกรัม



# WINTER TOHOKU SKI SNOW MONSTER

ทัวร์พิเศษ!  
โตเกียวดิสนีย์แลนด์



ทะเลสาบหงส์



เก็บสตอร์เบอร์รี่



พิเศษ!!  
พักออนเซน 1 คืน



วัดอาซากุสะ




ZDAN

เดินทาง 11 - 17 ก.พ. 2568  
วันมาฆบูชา

## 59,900

พระพุทธรูปอุชิคุโดบุทสึ • อิวินันโจ • กินซันออนเซน • สกีรีสอร์ท  
สโนว์มอนสเตอร์ ภูเขาฮาโอะ • ทะเลสาบโกชิคินุมะ • ปราสาทสิรุกะ  
หมู่บ้านโออุจิคุ • วัดชิยามาตะ ไทชะคุเท็น • มิตซุย เอาร์ทเล็ท

ฟรี wifi บนรถบัสตลอดการเดินทาง , ประกันภัยเดินทาง , น้ำหนักกระเป๋า 25 กิโลกรัม

วันที่	กำหนดการเดินทาง	เช้า	เที่ยง	เย็น	โรงแรม
1	สนามบินสุวรรณภูมิ กรุงเทพฯ – สนามบินนาริตะ (TG640 // 22.30 – 06.20 <sup>+</sup> )				
2	อิบารากิ – พระพุทธรูปอุชิคุโดบุทสึ – เก็บสตอร์เบอร์รี่ – เซนได – อิจิบันโจ	✈	🍽	🍽	SENDAI KOKUSAI HOTEL OR SIMILAR
3	เซนได – กินซันออนเซน – สโนว์มอนสเตอร์ ภูเขาฮาโอะ – ซาโอะสกีรีสอร์ท – ฟูกูชิม่า	🍽	🍽	🍽 HOTEL	URABANDAI LAKE RESORT GOSHIKI NO MORI HOTEL OR SIMILAR 
4	ฟูกูชิม่า – ทะเลสาบโกชิคินุมะ – ไอสี – ทะเลสาบหงส์ – ปราสาทสิรุกะ – หมู่บ้านโออุจิคุ – โตเกียว	🍽	🍽	🍽	SUNSHINE CITY PRINCE HOTEL OR SIMILAR
5	อิสระช้อปปิ้งชินจูกุ หรือ เลือกซื้อทัวร์พิเศษ โตเกียวดิสนีย์แลนด์ (ไม่มีรถบัสบริการรับ-ส่ง)	🍽	-	-	SUNSHINE CITY PRINCE HOTEL OR SIMILAR
6	วัดชิยามาตะ ไทชะคุเท็น – มิตซุย เอาร์ทเล็ท – สนามบินฮานาเนดะ	🍽	🍽	- ✈	
7	สนามบินฮานาเนดะ – สนามบินสุวรรณภูมิ กรุงเทพฯ (TG661 // 00.20 – 05.25)				

กรุณาเตรียมค่าทิปคนขับรถและมัคคุเทศก์ (ไกด์) จำนวน 1,500 บาท/ท่าน

**DAY  
1**สนามบินสุวรรณภูมิ กรุงเทพฯ – สนามบินนาริตะ (TG640 // 22.30 - 06.20<sup>+1</sup>)

- 1900 พร้อมกันที่สนามบินสุวรรณภูมิชั้น 4 ผู้โดยสารขาออก เพื่อพบไกด์และรับเอกสาร  
จะมีเจ้าหน้าที่ของบริษัทฯ คอยให้การต้อนรับและอำนวยความสะดวกในการเช็คอิน  
**หมายเหตุ : เคาน์เตอร์เช็คอินปิดบริการก่อนเวลาเครื่องออก 60 นาที และไม่มีประกาศเตือนผู้โดยสารขึ้น  
เครื่อง ดังนั้นผู้โดยสารจำเป็นต้องพร้อม ณ ประตูขึ้นเครื่องก่อนเวลาเครื่องออกอย่างน้อย 45 นาที**
- 2230 ออกเดินทางจาก กรุงเทพฯ โดยสายการบิน Thai Airways เที่ยวบิน TG640  
**(มีอาหารและเครื่องดื่มบริการบนเครื่อง)**

**DAY  
2****IBARAKI / SENDAI****(L / D)**

• อิบารากิ • พระพุทธรูปอุซึคุไดบุสึ • เก็บสตรอบเบอร์รี่ • เซนได – อิจิบันโจ

- 0620 ถึง สนามบินนาริตะ ประเทศญี่ปุ่น ดินแดนอาทิตย์อุทัย  
ผ่านพิธีศุลกากรและตรวจคนเข้าเมือง พร้อมตรวจเช็คสัมภาระ



นำท่านเดินทางสู่ “อิบารากิ” จังหวัดที่อยู่ทางตะวันออกเฉียงเหนือของภูมิภาคคันโต เป็นจังหวัดที่แม้จะอยู่ใกล้กับเมืองใหญ่ แต่ก็มีธรรมชาติที่อุดมสมบูรณ์ เช่น ทะเล ภูเขา และทะเลสาบ นอกจากนี้ยังมีประวัติศาสตร์และการประมงที่เจริญรุ่งเรืองและอาหารอร่อย ... นำท่านเดินทางไปสักการะ “พระใหญ่ อุซึคุ ไดบุสึ” ถูกสร้างขึ้นในปีในปี ค.ศ.1995 ได้รับการบันทึกจากกินเนสบุ๊กว่า



เป็นรูปปั้นพระพุทธรูปปางยืนที่หล่อจากทองสัมฤทธิ์ที่สูงถึง 120 เมตร (ส่วนของรูปปั้นสูง 100 เมตร ส่วนฐานสูง 20 เมตร) พระพุทธรูปปางยืนนี้สูงเป็นอันดับ 3 ของโลก ถ้าเทียบระดับความยิ่งใหญ่นี้ พระพุทธรูปไดบุทสึที่จังหวัดนารา (ส่วนสูง 14.98 เมตร) มีขนาดเพียงฝ่ามือไปเลย และเมื่อเข้าไปดูใกล้ๆ ก็ารู้สึกได้ถึงความยิ่งใหญ่ที่ทรงพลังของรูปปั้นพระพุทธรูปปางยืนนี้

### กลางวัน รับประทานอาหารกลางวัน ณ ภัตตาคาร (1)



หลังอาหารกลางวัน....นำท่านเดินทางสู่ “สวนสตรอเบอร์รี่” ให้ท่านได้สัมผัสประสบการณ์การเก็บสตรอเบอร์รี่สดๆ ท่านในสวน ซึ่งการปลูกผักและผลไม้ในประเทศญี่ปุ่นนั้นจะเน้นในเรื่องของความสะอาดและปลอดภัยเสมอ ท่านสามารถเด็ดสตรอเบอร์รี่ทานได้สดๆ โดยไม่ต้องกลัวสารเคมีปนเปื้อน



จากนั้นนำท่านเดินทางสู่ “เมืองเซนได” เมืองที่มีประชากรมากกว่าหนึ่งล้านคน เป็นเมืองศูนย์กลางทางด้านการเมืองและเศรษฐกิจของภาคตะวันออกเฉียงเหนืออยู่ห่างจากโตเกียวประมาณ 300

กิโลเมตร เป็นหนึ่งในเจ็ดของเมืองที่ใหญ่ที่สุดในญี่ปุ่น...เพื่อนำท่านสู่ “ย่านอิชิบันโจ” ถนน  
ช้อปปิ้งสายหลักของเมืองเซนไดที่ประกอบไปด้วยถนนหลายเส้นที่มีร้านค้าต่างๆ มากมายและยังเชื่อม  
กับเมืองราตรี “คกคุนงโจ” ซึ่งเป็นย่านบันเทิงที่ใหญ่ที่สุดของภูมิภาคโทโฮกุอีกด้วย อิสรระช้อปปิ้งใจกลาง  
เมืองเซนได เชิญท่านเลือกชมและซื้อสินค้ามากมาย อาทิเช่น เครื่องใช้ไฟฟ้า, กล้องถ่ายรูป, MP-3,  
Walkman, CD-Player, คอมพิวเตอร์, Note Book, นาฬิกา, เสื้อผ้า และเครื่องสำอาง เป็นต้น

**เย็น**                    **รับประทานอาหารเย็น ณ ภัตตาคาร (2)**

**ที่พัก** : SENDAI KOKUSAI HOTEL หรือเทียบเท่า

<b>DAY 3</b>	<b>SENDAI / FUKUSHIMA</b>	<b>(B / L / D)</b>
• กินชานอนเซน • สโนว์มอนสเตอร์ภูเขาซาโอะ • ซาโอะสกีรีสอร์ท • ฟุกุชิม่า		

**เช้า**                    **รับประทานอาหารเช้า ณ ห้องอาหารของโรงแรม (3)**



นำท่านเดินทางสู่หมู่บ้านน้ำพุร้อนที่สวยงามที่สุดแห่งหนึ่งของญี่ปุ่น “กินชานอนเซน” เป็นสถานที่ที่มี  
ชื่อเสียงเป็นอันดับต้นๆ ของประเทศญี่ปุ่นว่าเป็นเมืองออนเซนที่สวยงามที่สุด ด้วยห้องพักแบบเรียวกัง  
ที่เรียงรายตามสองข้างทางของแม่น้ำ ในอดีตพื้นที่บริเวณนี้คือเหมืองเงินที่ถูกค้นพบราว 500 ปีก่อน  
ต่อมาได้รับการพัฒนาจนกลายเป็นสถานที่ผ่อนคลายของชาวญี่ปุ่น มีบ่อน้ำพุร้อนสำหรับแช่เท้า  
ให้บริการกันแบบฟรีๆ ที่ริมแม่น้ำ สามารถซื้อผ้าขนหนูผืนเล็กไว้เช็ดเท้าได้ตามร้านค้าที่อยู่ใกล้กัน

**กลางวัน**                    **รับประทานอาหารกลางวัน ณ ภัตตาคาร (4)**





หลังอาหารกลางวันนำท่านเดินทางสู่ “ภูเขาซาโอะ” (นั่งกระเช้า) เป็นเทือกเขาที่ทอดตัวตัดระหว่างจังหวัดมียางิและจังหวัดยามางาตะ ในภูมิภาคโทโฮคุ ในช่วงฤดูหนาวหิมะจะปกคลุมทั่วพื้นที่เป็นสีขาวโพลน และเป็นแหล่งท่องเที่ยวยอดนิยมในการมาชมอสูรหิมะ หนึ่งในสถานที่เก่าแก่ที่สุดของญี่ปุ่น เส้นทางการเล่นสกีมีความหลากหลายเหมาะสำหรับนักสกีที่เพิ่งเริ่มต้นและระดับกลาง นอกจากนี้ยังมีทัวร์สำหรับพาชมปีศาจน้ำแข็ง พาท่านเที่ยวชมบริเวณที่มีปีศาจน้ำแข็งอยู่เป็นจำนวนมาก

จากนั้นนำท่านเดินทางสู่ “ซาโอะ สกี รีสอร์ท” เป็นที่ที่ จะพบต้นไม้แช่แข็งเพียงไม่กี่ที่ในประเทศญี่ปุ่น เนื่องจากปริมาณหิมะที่ตกหนักและลมเย็นแช่แข็ง โดยจะพบได้ในบริเวณรอบๆ ยอดเขาซาโอะ สวยงามที่สุดในช่วงกลางเดือนกุมภาพันธ์ นักท่องเที่ยวสามารถเข้าถึงบริเวณนั้นได้โดยนั่งกระเช้าและเรือคอนโดล่า และในช่วงเย็นต้นไม้แช่แข็งเหล่านี้จะถูกประดับประดาด้วยไฟสว่างไสว อาจจะชมจากด้านบนนอกหรือในร้านกาแฟอุ่นๆ ก็สวยงามไม่แพ้กัน ซาโอะสกีรีสอร์ทเป็นหนึ่งในสถานที่เก่าแก่ที่สุดของญี่ปุ่น หลักสูตรการเล่นสกีมีความหลากหลาย เหมาะสำหรับนักสกีที่เพิ่งเริ่มต้นและระดับกลาง ซึ่งหลักสูตรที่มีเส้นทางยาวที่สุดจะเริ่มจากยอดเขาบริเวณต้นไม้แช่แข็งยาวลงมาประมาณ 10 กิโลเมตร

**(ไม่รวม) :: ค่าบริการสำหรับกิจกรรมต่างๆ ค่าเช่าชุดสกี ค่าอุปกรณ์ ค่าครูฝึกสอน และค่ารองเท้าเดินบนน้ำแข็ง)**

จากนั้นพาท่านเดินทางสู่ “เมืองฟุกุชิม่า” จังหวัดฟุกุชิมะเป็นจังหวัดที่มีพื้นที่ใหญ่เป็นอันดับ 3 ของญี่ปุ่น รองจากฮอกไกโดและอิวาเตะ ตั้งอยู่ทางภูมิภาคโทโฮคุหรือทางภาคตะวันออกเฉียงเหนือของญี่ปุ่น ภายในจังหวัดฟุกุชิมะแบ่งเป็น 3 พื้นที่ใหญ่ๆ คือ พื้นที่นากะโดริพื้นที่ฮามะโดริและพื้นที่ไอดี

เย็น

**รับประทานอาหารเย็น ณ ห้องอาหารของโรงแรม (5)**

**ที่พัก :** URABANDAI LAKE RESORT GOSHIKI NO MORI HOTEL หรือเทียบเท่า

หลังอาหารไม่ควรพลาดประสบการณ์ “การอาบน้ำแร่ธรรมชาติ” เพื่อสุขภาพ / “ออนเซ็น” (Onsen) น้ำแร่สไตล์ญี่ปุ่นให้ท่านได้พักผ่อนอย่างเต็มอิ่ม ซึ่งชาวญี่ปุ่นเชื่อว่าน้ำแร่ธรรมชาตินี้มีส่วนช่วยเรื่อง โรคภัยไข้เจ็บ และผิวพรรณเปล่งปลั่ง



<b>DAY 4</b>	<b>FUKUSHIMA / AIZU / TOKYO</b>	<b>(B / L / D)</b>
• ทะเลสาบโกชิคินูมะ • ไอสี – ทะเลสาบหงส์ • ปราสาทสิรุกะ • หมู่บ้านโอคุจิจูกุ • โตเกียว		

**เช้า**                    **รับประทานอาหารเช้า ณ ห้องอาหารของโรงแรม (6)**



นำท่านเดินทางสู่ “ทะเลสาบโกชิคินูมะ” ตั้งอยู่ที่จังหวัดฟุกุชิมะ ทางตอนเหนือของโตเกียวในภูมิภาคโทโฮคุ ประกอบด้วยบึงที่สวยงามมากมาย ได้แก่ บิซาโมนุมะ, อาคานูมะ, มิโดโรนุมะ, ทัดสึนุมะ, เบนเทนุมะ, รุจินูมะ, อาโอนูมะ และยาจินูมะ ชื่อโกชิคินูมะหรือบึงน้ำห้าสีมาจากน้ำในแต่ละบึงซึ่งมีสีที่แตกต่างกันอยู่อย่างสวยงาม มีทั้งสีเขียวมรกต, สีน้ำเงินโคบอลต์, สีน้ำเงินสีเขียวขุ่น, สีฟ้ามรกต และสีฟ้าพาสเทลทำให้ที่นี่ถูกเรียกว่า “บึงสีลับ” โดยเฉพาะอย่างยิ่งบึงอาโอนูมะ ที่มีสีเขียวอมจนหลายคนไม่อยากจะเชื่อว่าสีเหล่านั้นเกิดขึ้นเองตามธรรมชาติ

**กลางวัน**                    **รับประทานอาหารกลางวัน ณ ภัตตาคาร (7)**





หลังอาหารกลางวัน...นำท่านเดินทางสู่เมือง “ไอซี” เพื่อพาท่านเดินทางสู่ “ทะเลสาบหงส์” เป็นทะเลสาบที่ใหญ่เป็นอันดับ 4 ของประเทศญี่ปุ่น มีพื้นที่กว่า 103.9 ตารางกิโลเมตร ได้รับสมญานามว่าเห็นเดียวโกะที่แปลว่า “กระจกแห่งสรวงสวรรค์” อันเนื่องมาจากความใสสะอาดของน้ำที่สะท้อนเงาของภูเขาบันไดได้อย่างชัดเจนราวกับกระจกใส ในช่วงฤดูหนาวราวต้นเดือนพฤศจิกายนไปจนถึงต้นเดือนเมษายนฝูงหงส์จำนวนมากจะอพยพหนีหนาวมาจากไซบีเรียเข้ามาอาศัยอยู่เต็มชายหาดของทะเลสาบแห่งนี้ดึงดูดให้นักท่องเที่ยวจำนวนมากแวะมาเที่ยวชมแม้จะพ้นช่วงฤดูท่องเที่ยวของทะเลสาบมาแล้วก็ตาม



จากนั้นนำท่านเดินทางสู่ “ปราสาทสิริรุกะ” ถูกสร้างขึ้นในปี ค.ศ.1384 ปราสาทถูกทำลายลงหลังจากเกิดสงครามโบชิน ปี ค.ศ.1868 ซึ่งเกิดการจลาจลต่อต้านรัฐบาลสมัยเมจิ ต่อมาปราสาทได้ถูกฟื้นฟูขึ้นมาใหม่ด้วยคอนกรีตในปี ค.ศ.1960 เสร็จสมบูรณ์ในปี ค.ศ. 2011 หลังคาเดิมซึ่งเป็นสีเทากลับกลายเป็นสีแดงเป็นเอกลักษณ์ไม่ซ้ำกับปราสาทแห่งอื่นในญี่ปุ่น





จากนั้นนำท่านเดินทางสู่ “หมู่บ้านโออูจิ จุกุ” เป็นหมู่บ้านโบราณที่สร้างขึ้นในสมัยเอโดะ เพื่อใช้เป็นหมู่บ้านพักแรมที่เชื่อมต่อระหว่างแคว้นไอซึ ปัจจุบันหมู่บ้านโบราณโออูจิจุกุนั้นตั้งอยู่ในจังหวัดฟุกุชิมะ และได้รับการขึ้นทะเบียนเป็นเขตอนุรักษ์สิ่งปลูกสร้างอันทรงคุณค่าของชาติ โดยมีลักษณะเป็นหมู่บ้านโบราณยาวประมาณ 500 เมตร แต่วาระยะทางรวมของเขตอนุรักษ์ยังลึกเข้าไปในป่าด้านในอีกมาก สำหรับอาคารบ้านเรือนในหมู่บ้านนั้นมีการมุงด้วยหญ้าคาหนาและมีการบูรณะให้เป็นร้านขายของที่ระลึกและของฝากมากมาย

จากนั้นพาท่านเดินทางสู่ “มหานครโตเกียว” เมืองหลวงของประเทศญี่ปุ่น ตั้งอยู่ในภูมิภาคคันโต มีนักท่องเที่ยวจำนวนไม่น้อยที่ต้องการเดินทางมายังจุดศูนย์กลางของดินแดนอาทิตย์อุทัยแห่งนี้ ซึ่งโตเกียวได้ชื่อว่าเป็นมหานครที่ผสมผสานความหลากหลายของวัฒนธรรมอันเฉพาะตัว เป็นแหล่งรวมแฟชั่นชั้นนำและเทคโนโลยีอันทันสมัย

**เย็น**                    **รับประทานอาหารเย็น ณ ภัตตาคาร (8)**

**ที่พัก** : SUNSHINE CITY PRINCE HOTEL หรือเทียบเท่า

<b>DAY</b> <b>5</b>	<b>TOKYO</b>	<b>(B)</b>
• อีสรักษาป้องกันชินจูกุ หรือ เลือกซื้อทัวร์พิเศษ โตเกียวดิสนีย์แลนด์ (ไม่มีรถบัสบริการรับ-ส่ง)		

**เช้า**                    **รับประทานอาหารเช้า ณ ห้องอาหารของโรงแรม (9)**



นำท่านไปช้อปปิ้ง ณ “ย่านชินจูกุ” ย่านความเจริญอันดับหนึ่งของนครโตเกียวในปัจจุบัน ท่านจะได้พบกับห้างสรรพสินค้า ร้านขายของเป็นพันๆ ร้าน และร้านร้อยเยน ซึ่งจะมีผู้คนนับหมื่นเดินกันขวักไขว่ ถือเป็นจุดนัดพบยอดนิยมอีกด้วย ให้ท่านอิสระและเพลิดเพลินกับการช้อปปิ้งสินค้ามากมายทั้งเครื่องใช้ไฟฟ้า กล้องถ่ายรูปดิจิตอล นาฬิกา เครื่องเล่นเกม อุปกรณ์อิเล็กทรอนิกส์ ชานริโอช้อปปิ้ง หรือสินค้าที่จะเอาใจคุณผู้หญิงด้วย กระเป๋า รองเท้า เสื้อผ้า แบรินด์เนม เสื้อผ้าแฟชั่นสำหรับวัยรุ่น เครื่องสำอางยี่ห้อดังของญี่ปุ่นไม่ว่าจะเป็น KOSE, KANEBO, SK II, SHISEDO และอื่นๆ อีกมากมาย

สำหรับท่านที่ไม่ต้องการช้อปปิ้ง ... อยากย้อนวัยสู่โลกวัยเยาว์ที่ “โตเกียว ดิสนีย์แลนด์” สามารถเลือกซื้อทัวร์เสริม ผู้ใหญ่ท่านละ 3,200 บาท / เด็ก 4-11 ปี ท่านละ 2,600 บาท





นำท่านเดินทางสู่ “โตเกียวดิสนีย์แลนด์” นับว่าเป็นสวนสนุกอันดับหนึ่งของญี่ปุ่นเลยทีเดียว! ความนิยมของที่นี่นั้นดูได้จากการเป็นสวนสนุกที่มีนักท่องเที่ยวต่อปีเกือบ 20 ล้านคนต่อปี ซึ่งมากที่สุดในประเทศญี่ปุ่นและยังมากเป็นอันดับ 2 ของโลก ไม่ว่าจะมาเป็นกลุ่มครอบครัว กลุ่มเพื่อน หรือจะมาเป็นคู่ก็สนุกได้ทั้งนั้น เพราะที่นี่ใหญ่มากๆ แถมยังแบ่งเป็นโซนๆ ให้ได้เดินกันเพลินทั้งวัน โดยโตเกียวดิสนีย์แลนด์นั้นถูกสร้างขึ้นโดยบริษัทผลิตภาพยนตร์การ์ตูนวอลท์ดิสนีย์ เปิดให้บริการในปี ค.ศ. 1983 ซึ่งเป็นสวนสนุกดิสนีย์แลนด์แห่งแรกที่สร้างขึ้นนอกประเทศสหรัฐอเมริกา ประกอบด้วยธีมหลัก 7 ธีม ได้แก่

**World Bazaar** เวิลด์บাজারเป็นสวนสาธารณะในโตเกียวดิสนีย์แลนด์ มีการออกแบบเมืองอเมริกันในทศวรรษที่ 1950 ตั้งอยู่ประตูทางเข้าหลักที่ไปยังพาร์ค เป็นแหล่งช้อปปิ้งที่เรียงรายไปด้วยร้านค้าและร้านอาหาร พื้นที่แห่งนี้ออกแบบคล้ายยุคศตวรรษที่ 20 ของอเมริกา

**Tomorrow land** ออกแบบเป็นพื้นที่นอกโลกและเทคโนโลยีต่างๆ จากโลกอนาคต มีจุดที่น่าสนใจได้แก่ Space Mountain, Star Tours และ Buzz Lightyear's AstroBlasters

**Toontown** เป็นย่านชานเมืองที่อยู่อาศัยของชาวตัวละครดิสนีย์ คุณจะเข้าไปสำรวจบ้านของมิกกี้เมาส์ เล่นบนเรือเปิดโดนัลด์ดั๊ก บ้านต้นไม้ของชิปและเดิลล์ และมีเครื่องเล่นรถไฟเหาะขนาดเด็กเหมาะสำหรับเด็กเล็ก

**Fantasyland** เรียกว่าเป็นดินแดนแห่งเทพนิยาย สร้างเป็นสไตล์ภาพยนตร์การ์ตูนดิสนีย์แบบ คลาสสิก เป็นที่ตั้งของปราสาทของซินเดอเรลล่า และยังมีตัวละครเทพนิยายอื่นๆ เช่น ปิเตอร์แพน สโนว์ไวท์ เมืองเล็กๆ ของวินนี่เดอะพูห์ เป็นต้น

**Critter Country** เป็นบ้านของกระต่าย Br'er, สุนัขจิ้งจอก Br'er, หมู Br'er และตัวละครอื่นๆ จากภาพยนตร์ดิสนีย์เรื่อง “Song of the South” และยังมีเครื่องเล่นล้อเรือแคนูบนแม่น้ำอเมริกาอีกด้วย

**Western land** สร้างจำลองเมืองชายแดนทางทิศตะวันตกตามแนวแม่น้ำอเมริกา เป็นที่ตั้งของเครื่องเล่นรถไฟเหาะ Big Thunder Mountain และมีเกาะ Tom Sawyer ตั้งอยู่กลางแม่น้ำ

**Adventure land** ท่านสามารถผจญภัยไปกับการล่องเรือเข้าไปในป่า สำรวจบ้านต้นไม้ของครอบครัวสวิส หรืออาจจะนั่งรถไฟสายแม่น้ำตะวันตก และล่องเรือไปกับโจรสลัดในทะเลแคริบเบียน

ถ้าแค่เครื่องเล่นตามโซนต่างๆ ยังไม่จุใจพอ ก็ยังมีการตกแต่งโซนต่างๆ ให้มีความสวยงามตามฤดูกาล และมีการเดินขบวนพาเหรดที่สนุกสนาน ที่จะมีเหล่าคาเรคเตอร์จากการ์ตูนสุดปังมาเดินพร้อมองค์ประกอบสุดอลังการให้เราได้ถ่ายรูปกันรัวๆ อีกด้วย

**กลางวัน-เย็น** **อิสระตามอัธยาศัย ให้ท่านเลือกชิมร้านอร่อยจากร้านค้าต่างๆ**

**ที่พัก** : SUNSHINE CITY PRINCE HOTEL หรือเทียบเท่า

**DAY**  
**6**

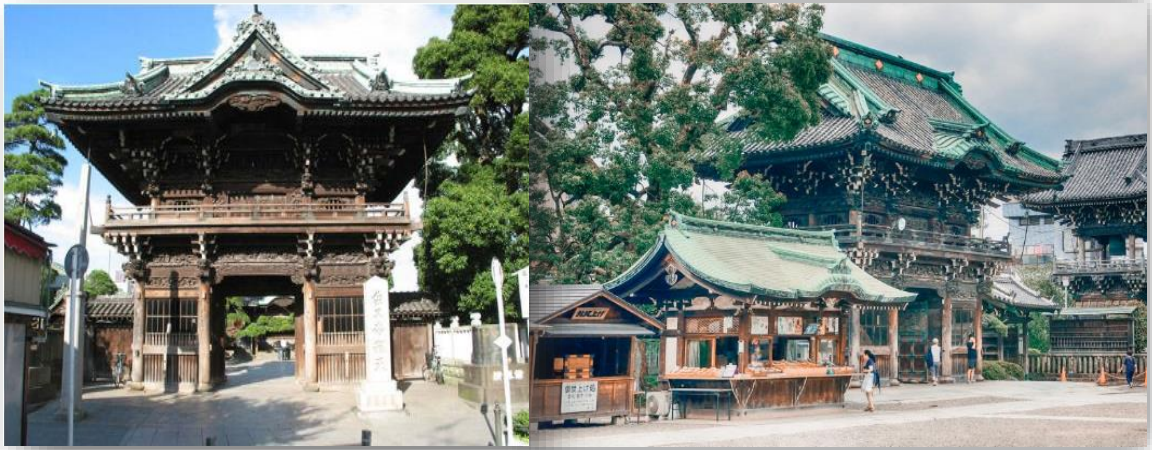
# TOKYO

**(B / L)**

• วัดชิบามัตะ ไทชะคุเท็น • มิตซึย เอทท์เล็ท • สนามบินฮาเนดะ

เช้า รับประทานอาหารเช้า ณ ห้องอาหารของโรงแรม (10)

(กรุณาตรวจสอบสัมภาระให้เรียบร้อยเพื่อเตรียมเดินทางไปสนามบิน)



นำท่านเดินทางสู่ “วัดชิบามัตะ ไทชะคุเท็น” เป็นวัดในพระพุทธศาสนาที่งดงาม และเป็นหัวใจสำคัญของชิบามัตะ โดยบริเวณสุดท้ายเดินทางของวัดจะมีประตูไม้เต็งที่สร้างขึ้นในปี ค.ศ. 1896 ประดับตกแต่งด้วยงานแกะสลักงดงามคอยต้อนรับผู้ที่มาเยือนวัด โดยตัวอาคารปัจจุบันสร้างเสร็จสมบูรณ์ในปี ค.ศ. 1929 มีบางส่วนรอดพ้นจากความเสียหายที่เกิดขึ้นจากสงครามโลกครั้งที่สอง โชนด้านหลังวัดยังมีสวนญี่ปุ่นให้ท่านได้ชมอีกด้วย

กลางวัน รับประทานอาหารกลางวัน ณ ภัตตาคาร (11)





จากนั้นพาท่านเดินทางสู่ “มิตซูย เอาร์ทเล็ท คิซาราสี” เป็นแหล่งช้อปปิ้งที่มีแบรนด์ให้ท่านได้เลือกมากมาย ทั้งแบรนด์หรูจากต่างประเทศร้านฮิตๆ และร้านแฟชั่นของประเทศญี่ปุ่นมีสินค้าขายหลายแบบ เช่นสินค้าแฟชั่นกีฬาเครื่องประดับและสินค้าไลฟ์สไตล์ต่างๆ ให้ท่านได้เลือกชมและซื้อของตามอัธยาศัย  
สมควรแก่เวลานำท่านเดินทางสู่ “สนามบินฮาเนดะ”

**DAY**  
**7**

สนามบินฮาเนดะ – สนามบินสุวรรณภูมิ กรุงเทพฯ (TG661 // 00.20 – 05.25)

0020 เดินทางจากสนามบินฮาเนดะ โดยสายการบิน Thai Airways เที่ยวบิน TG661  
0525 ถึง สนามบินสุวรรณภูมิ กรุงเทพฯ โดยสวัสดิภาพ พร้อมความประทับใจไม่รู้ลืม

หมายเหตุ : รายการอาจเปลี่ยนแปลงได้ตามความเหมาะสม เนื่องจากสภาวะอากาศ, การเมือง, สายการบิน เป็นต้น



\*\*\* ทางบริษัทขอสงวนสิทธิ์เฉพาะลูกค้าที่มีวัตถุประสงค์เพื่อท่องเที่ยวหรือสำรวจเส้นทางเท่านั้นหากท่านถูกเจ้าหน้าที่ตรวจคนเข้าเมืองของทางประเทศไทยและญี่ปุ่นปฏิเสธการเข้า-ออกเมืองถือเป็นเหตุผลที่อยู่นอกเหนือความรับผิดชอบของทางบริษัท ทางบริษัทขอสงวนสิทธิ์ในการที่จะคืนค่าใช้จ่ายใดๆ ทั้งสิ้นแก่ท่าน \*\*\*

\*\*\* หนังสือเดินทางต้องมีอายุการใช้งานเหลือมากกว่า 6 เดือนขึ้นไป

และเหลือหน้ากระดาษอย่างต่ำ 2 หน้า \*\*\*

## อัตราค่าบริการ

มีตัวเครื่องบินแล้วลดราคาท่านละ 25,000 บาท

ผู้ใหญ่	ท่านละ	59,900. -
เด็กอายุต่ำกว่า 12 ปี (พักกับผู้ใหญ่ 2 ท่านมีเตียงเสริม)	ท่านละ	53,900. -
เด็กอายุต่ำกว่า 12 ปี (พักกับผู้ใหญ่ 2 ท่านไม่มีเตียงเสริม)	ท่านละ	44,900. -
เด็กอายุไม่เกิน 2 ขวบ ณ วันเดินทาง	ท่านละ	10,000. -
พักเดี่ยวเพิ่ม	ท่านละ	10,000. -

## อัตราค่าบริการนี้รวม

1. ค่าตัวเครื่องบิน ไป-กลับ พร้อมคนละ (รวมค่าภาษีสนามบิน และ ค่าภาษีน้ำมัน ณ วันที่ 04 พฤศจิกายน 2567)
2. ค่าน้ำหนักกระเป๋าสัมภาระ 25 กิโลกรัม
3. ค่าโรงแรมที่พักตามที่ระบุ หรือ เทียบเท่า (พัก 2-3 ท่าน / ห้อง)
4. ค่าธรรมเนียมเข้าชมสถานที่ต่างๆ ตามรายการที่ระบุ
5. ค่าอาหาร ตามรายการที่ระบุ
6. ค่าน้ำดื่มวันละ 1 ขวด / ท่าน
7. ค่ารถโค้ชปรับอากาศนำเที่ยวตามรายการที่ระบุ
8. ค่าประกันภัยการเดินทางต่างประเทศ เงื่อนไขตามกรมธรรม์ วงเงินสูงสุด 1,000,000 บาท
9. ค่าภาษีมูลค่าเพิ่ม 7% และหักภาษี ณ ที่จ่าย 3%

## อัตราค่าบริการนี้ไม่รวม

1. ค่าใช้จ่ายส่วนตัวของผู้เดินทาง อาทิ ค่าทำหนังสือเดินทาง ค่าอาหารและเครื่องดื่ม ค่าโทรศัพท์ ค่าช้อปปิ้ง ค่ามินิบาร์ในห้อง และค่าพาหนะต่างๆ ที่ไม่ได้ระบุในรายการ
2. ค่าธรรมเนียมในกรณีที่เกิดกระเป๋าสัมภาระมีน้ำหนักเกินกว่าที่สายการบินนั้นๆ กำหนด หรือสัมภาระใหญ่เกินขนาดมาตรฐาน
3. ค่าบริการอื่นๆ เพิ่มเติมของสายการบิน เช่น ที่นั่ง อาหาร วิลแชร์ และ บริการเสริมอื่นๆ
4. ค่าภาษีน้ำมันที่ทางสายการบินมีการเรียกเก็บเพิ่ม ภายหลังจากทางบริษัทฯ ได้ออกตัวเครื่องบินไปแล้ว

## เงื่อนไขการชำระเงิน และ การจอง

1. สำหรับการจอง กรุณาชำระมัดจำ ท่านละ **30,000** บาท ภายหลังจากที่ท่านทำการจอง 3 วัน
2. ส่วนที่เหลือ ชำระก่อนการเดินทาง 30 วัน (นับรวมวันเสาร์และอาทิตย์)
3. กรณีที่ลูกค้าทำการจองน้อยกว่าวันเดินทาง 30 วัน ก่อนเดินทาง ทางบริษัทฯ ขอสงวนสิทธิ์ในการเก็บค่าทัวร์เต็มจำนวนในวันที่ทำการจอง
4. หากไม่มีการชำระเงินค่าทัวร์ตามเงื่อนไขที่กำหนด หรือ ชำระเงินไม่ครบตามจำนวนที่ทางบริษัทฯ เรียกเก็บถือว่าท่านยกเลิกการเดินทางโดยอัตโนมัติโดยไม่มีเงื่อนไข
5. เมื่อท่านชำระเงินค่าทัวร์ไม่ว่าจะทั้งหมด หรือ บางส่วน ทางบริษัทฯ ถือว่าท่านได้ยอมรับเงื่อนไขและข้อตกลงต่างๆ ที่ได้ระบุไว้ทั้งหมดนี้แล้ว
6. โปรดระบุมาดอนจองทัวร์สำหรับท่านที่เป็นมุสลิม หรือ นับถือศาสนาอิสลาม หรือ แพ้อาหารบางประเภท
7. คณะผู้เดินทางจำนวน 30 ท่านขึ้นไป จึงออกเดินทาง ในกรณีที่มีผู้เดินทางไม่ถึง 30 ท่าน ขอสงวนสิทธิ์เลื่อนวันเดินทาง, ยกเลิกการเดินทาง หรือมีการเปลี่ยนแปลงราคา โดยทางบริษัทฯ จะแจ้งให้ท่านทราบล่วงหน้า 30 วันก่อนการเดินทาง



## เงื่อนไขยกเลิกการจอง

1. กรณียกเลิกการเดินทางน้อยกว่า 40 วัน เก็บค่าใช้จ่ายท่านละ 20,000 บาท
2. กรณียกเลิกการเดินทางน้อยกว่า 30 วัน เก็บค่าใช้จ่าย 50% จากราคาทัวร์ทั้งหมด
3. กรณียกเลิกการเดินทางน้อยกว่า 15 วัน เก็บค่าใช้จ่ายเต็มจำนวนตามราคาทัวร์ทั้งหมด

## ข้อมูลตัวเครื่องบิน

1. ตัวเครื่องบินเป็นแบบหมู่คณะ ผู้โดยสารจะต้องเดินทางไปกลับพร้อมกรุ๊ปเท่านั้น หากลูกค้าต้องการเปลี่ยนวันเดินทางกลับต้องแจ้งล่วงหน้า 30 วันและชำระค่าใช้จ่ายตามที่สายการบินเรียกเก็บ
2. กรณีท่านยกเลิกการเดินทางและทางบริษัทฯ ได้ทำการออกตัวเครื่องบินไปแล้ว (กรณีตัว Refund) ผู้เดินทางต้องเป็นผู้รออนเงิน Refund โดยปกติประมาณ 3-6 เดือน จำนวนเงิน Refund ที่ได้จะขึ้นอยู่กับแต่ระบบของสายการบินนั้นๆ เป็นผู้กำหนด
3. กรณีท่านที่จะออกตัวเครื่องบิน, รถทัวร์, รถไฟ ภายในประเทศเอง กรุณาแจ้งบริษัทฯ เพื่อขอคำยืนยันว่าทัวร์นั้นสามารถออกเดินทางได้แน่นอน มิฉะนั้นทางบริษัทฯ จะไม่รับผิดชอบค่าใช้จ่ายที่เกิดขึ้น
4. ทางบริษัทฯ ไม่รับผิดชอบกรณีเกิดการสูญเสียชีวิต, สูญหาย และล่าช้า ของกระเป๋าและสัมภาระของผู้โดยสาร
5. กรณีผู้เดินทางต้องการความช่วยเหลือเป็นพิเศษ เช่น ใช้วีลแชร์ กรุณาแจ้งล่วงหน้า 14 วันก่อนเดินทาง

## ข้อมูลโรงแรมที่พัก

1. เนื่องจากการวางแผนผังห้องพักของแต่ละโรงแรมแตกต่างกัน เช่น ห้องพักแบบห้องเดี่ยว (Single) ห้องพักแบบห้องคู่ 2 ท่าน (Twin/Double) และห้องพักแบบ 3 ท่าน (Triple Room) จึงอาจทำให้ห้องพักแต่ละประเภทอาจจะไม่ติดกัน หรืออยู่คนละชั้น
2. โรงแรมอาจไม่มีห้องพักแบบ 3 ท่าน ต่อหนึ่งห้อง (Triple) หรือมีห้องไม่เพียงพอ หรืออาจไม่ใช่แบบเตียงเดี่ยวทั้ง 3 เตียงจึงขอสงวนสิทธิ์ในการจัดห้องให้เป็นแบบเป็นเตียงคู่ 1 เตียง กับ 1 เตียงเสริมทดแทน หรือแยก 2 ห้องคือ 1 ห้องพักคู่ และ 1 ห้องพักเดี่ยว โดยไม่มีค่าใช้จ่ายเพิ่ม
3. สำหรับห้องพักแบบ 1 เตียงใหญ่ (Double) มีบริการเฉพาะบางโรงแรมเท่านั้น และขนาดห้องเท่ากับห้องพักเดี่ยว (Single) ซึ่งมีขนาดเล็ก ขอแนะนำให้ท่านเลือกจองห้องพักเป็น 2 เตียง (Twin)
4. โดยส่วนใหญ่ตามธรรมเนียมของห้องพักจะเป็นห้องพักที่ห้ามสูบบุหรี่ (Non Smoking Room) โดยทางโรงแรมอาจมีการติดตั้งอุปกรณ์ดับควันไว้ในห้อง กรณีที่มีการลักลอบสูบบุหรี่ในห้องพัก และถูกตรวจสอบได้ ผู้เข้าพักจำเป็นต้องชำระค่าปรับกับโรงแรมโดยตรงโดยค่าปรับขึ้นอยู่กับเงื่อนไขของแต่ละโรงแรม
5. โรงแรมในญี่ปุ่นบางโรงแรมอาจไม่มีบริการยกกระเป๋า ขอความร่วมมือจากทุกท่านดูแลกระเป๋าของตัวเอง บางโรงแรมที่อยู่ในเมือง ถนนค่อนข้างแคบ รถบัสไม่สามารถจอดหน้าโรงแรมได้จำเป็นต้องลากกระเป๋าไปเองจนถึงโรงแรม

## ข้อมูลที่ควรทราบ

1. ทวีร์นี้สำหรับผู้มีวัตถุประสงค์เพื่อการท่องเที่ยวเท่านั้น
2. ทวีร์นี้ขอสงวนสิทธิ์สำหรับผู้เดินทางที่ถือหนังสือเดินทางธรรมดา (หน้าปกสีน้ำตาล/เลือดหมู) เท่านั้น กรณีที่ท่านถือหนังสือเดินทางราชการ (หน้าปกสีน้ำเงินเข้ม) หนังสือเดินทางทูต (หน้าปกสีแดงสด) และต้องการเดินทางไปพร้อมคณะทัวร์ อันมีวัตถุประสงค์เพื่อการท่องเที่ยวโดยไม่มีจุดหมายเชิงธุรกิจหรือเอกสารใดเชื่อมโยงเกี่ยวกับการขออนุญาตการใช้หนังสือเดินทางพิเศษอื่น ๆ หากไม่ผ่านการอนุมัติของเคาน์เตอร์เช็คอินด้านตรวจคนเข้าเมืองทั้งฝั่งประเทศไทย (ต้นทาง) ขาออก และต่างประเทศ (ปลายทาง) ขาเข้า ไม่ว่าจะกรณีใดก็ตามทางบริษัทฯ ขอสงวนสิทธิ์ไม่รับผิดชอบต่อความผิดพลาดที่จะเกิดขึ้นในส่วนนี้  
ไม่ว่าส่วนใดส่วนหนึ่ง
3. ทวีร์นี้เป็นทวีร์แบบเหมาจ่ายล่วงหน้าเรียบร้อยแล้วทั้งหมด หากท่านไม่เข้าร่วมเดินทางหรือใช้บริการตามที่ระบุไว้ในรายการ ไม่ว่าจะบางส่วนหรือทั้งหมด หรือถูกปฏิเสธการเข้า-ออกเมือง หรือด้วยเหตุผลใดๆ ก็ตามทางบริษัทฯ ขอสงวนสิทธิ์ไม่คืนเงินค่าบริการทั้งหมด
4. ทางบริษัทฯ ขอสงวนสิทธิ์ในการเปลี่ยนแปลงรายการการเดินทางตามความเหมาะสม เพื่อให้สอดคล้องกับสถานการณ์ ภูมิอากาศ และเวลา ณ วันที่เดินทางจริงของประเทศที่เดินทาง ทั้งนี้ทางบริษัทฯ จะคำนึงถึงความปลอดภัย และประโยชน์ของลูกค้าเป็นสำคัญ
5. ทางบริษัทฯ ขอสงวนสิทธิ์ไม่รับผิดชอบต่อความเสียหาย หรือ ค่าใช้จ่ายใดๆ ที่เพิ่มขึ้นของนักท่องเที่ยวที่ไม่ได้เกิดจากความผิดของทางบริษัทฯ เช่น ภัยธรรมชาติ การจลาจล โรคระบาด การนัดหยุดงานการปฏิบัติอุบัติเหตุ ความเจ็บป่วย ความสูญหายหรือเสียหายของสัมภาระ ความล่าช้า เปลี่ยนแปลงหรือการบริการของสายการบิน เหตุสุดวิสัยอื่น เป็นต้น
6. มัคคุเทศก์ พนักงาน หรือตัวแทนของทางบริษัทฯ ไม่มีอำนาจในการให้คำสัญญาใดๆ แทนบริษัทฯ เว้นแต่มีเอกสารลงนามโดยผู้มีอำนาจของบริษัทฯ กำกับเท่านั้น
7. คณะทวีร์นี้เป็นการชำระค่าใช้จ่ายทั้งหมดแบบผูกขาดกับตัวแทนบริษัทฯ ที่ได้รับการรับรองอย่างถูกต้อง ณ ประเทศปลายทาง ซึ่งบางส่วนของโปรแกรมอาจจำเป็นต้องท่องเที่ยวอันเป็นไปตามนโยบายของประเทศปลายทางนั้นๆ กรณีที่ท่านไม่ต้องการใช้บริการส่วนใดส่วนหนึ่งไม่ว่ากรณีใดก็ตามจะไม่สามารถคืนค่าใช้จ่ายให้ได้ และอาจมีค่าใช้จ่ายเพิ่มเติมขึ้นตามมาเป็นบางกรณี ทางบริษัทฯ ขอสงวนสิทธิ์ในการเรียกเก็บค่าใช้จ่ายที่เกิดขึ้นจริงทั้งหมดกับผู้เดินทาง กรณีที่เกิดเหตุการณ์ขึ้นไม่ว่ากรณีใดก็ตาม
8. กรณีลูกค้ามีตัวเอง (จอยด์แลนด์) จำเป็นจะต้องมารอคณะเท่านั้น กรณีที่ไฟล์ทช้ากว่าคณะแต่ลูกค้ายืนยันการเดินทางจำเป็นจะต้องเดินทางตามคณะไปยังเมือง หรือ สถานที่ท่องเที่ยวที่คณะอยู่ในเวลานั้นๆ กรณีนี้จะมีค่าใช้จ่ายเพิ่มเติมท่านจำเป็นจะต้องชำระค่าใช้จ่ายที่ใช้ในการเดินทางด้วยตนเองทั้งหมดไม่ว่ากรณีใดทางบริษัทฯ ขอสงวนสิทธิ์ ไม่ชดเชยหากท่านไม่ได้ท่องเที่ยวเมือง หรือ สถานที่ท่องเที่ยวใดๆ สถานที่หนึ่งทุกกรณี เนื่องจากเป็นการชำระแบบเหมาจ่ายกับตัวแทนแล้วทั้งหมด



9. สำหรับการเดินทางช่วงปีใหม่ เทศกาลวันหยุดยาวไทย วันหยุดญี่ปุ่น อาจเจอปัญหาหารถติดคนแน่นตามสถานที่ท่องเที่ยวต่างๆ ร้านอาหารคนเยอะ หรือในช่วงฤดูหนาวฟ้ามีดเร็ว รวมถึงช่วงปีใหม่ร้านค้าจะปิดบางส่วน ร้านอาหารปิดเร็วกว่าปกติ ขอให้ท่านทำความเข้าใจก่อนจองทัวร์
10. ในกรณีที่ลูกค้าติดโควิดก่อนการเดินทาง (ทางบริษัทฯ ขอเก็บค่าใช้จ่ายที่เกิดขึ้นทั้งหมดตามจริง)
11. ในกรณีที่ติดโควิดระหว่างการเดินทาง (เจ้าหน้าที่ของบริษัทฯ จะทำการประสานงานให้เพื่อเข้าสู่กระบวนการรักษาที่เป็นไปตามมาตรการของประเทศญี่ปุ่น และในกรณีที่มีค่าใช้จ่ายเกิดขึ้น ลูกค้าจะต้องเป็นผู้รับผิดชอบค่าใช้จ่ายทั้งหมด

**หมายเหตุ :** กรุณาอ่านรายละเอียดทั้งหมดก่อนทำการจอง, ชำระเงินค่ามัดจำ และชำระเงินค่าทัวร์ทั้งหมด...ทางบริษัทฯ จะถือว่าท่านได้ยอมรับเงื่อนไขและข้อตกลงต่างๆ ทั้งหมด