



LIFE TOUR & TRAVEL

ไลฟ์ ทัวร์ แอนด์ ทราเวล

358 ซอยอ่อนนุช 70/1 ถนน อ่อนนุช ปรเวศ ปรเวศ กรุงเทพมหานคร 10250

ใบอนุญาต 11/11396

✉ life99tour@gmail.com

☎ 090-994-2305



G8TFU-VZ002



เจิงตู เนาส์ดรุณี

ปี้เผิงโกว ตูเจียงเยี่ยน 4 วัน 3 คืน

เส้นทางธรรมชาติ 2 อุทยาน



รูปปั้นหมีแพนด้าอนเซลพี



วัดต้าฉิว



ถนนซุนซีลู่



เดินทาง

25-28, 28-31 ค.ค. 67	19,500
29 ค.ค.-01 พ.ย. 67	19,500
22-25 พ.ย. 67	15,555
27-30 พ.ย. 67	15,500
28 พ.ย.-01 ธ.ค. 67	15,555
08-11, 12-15 ธ.ค. 67	15,555
13-16, 18-21 ธ.ค. 67	15,500
19-22 ธ.ค. 67	15,500
21-24, 25-28 ธ.ค. 67	15,555

- อุทยานสี่ดรุณี (หุบเขาของเจียวโกว)
- อุทยานปี้เผิงโกว • รูปปั้นหมีแพนด้าอนเซลพี
- Blue Tears สะพานห่านเจียว
- ช้อปปิ้งถนนซุนซีลู่ สายจุ่ม POP MART ห้ามพลาด

☑️ **เมนูพิเศษ เปิดปักกิ่ง**

vietjetair.com

ราคา
เริ่มต้น

15,500

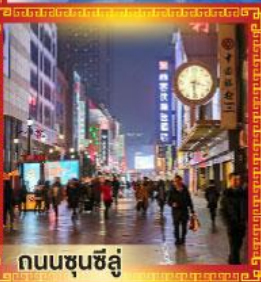
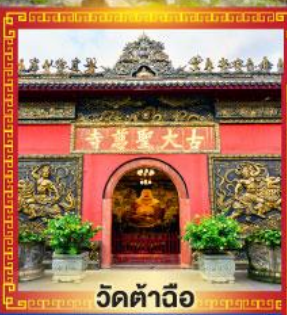
G8TFU-VZ002



เจิงตู เหาสี่ดรุณี

ปี้เผิงโกว ตูเจียงเยี่ยน 4 วัน 3 คืน

เส้นทางธรรมชาติ 2 อุทยาน



vietjetair.com

เดินทาง

ก.ย-ธ.ค. 67

12,500

ราคา
เริ่มต้น

- อุทยานสี่ดรุณี (หุบเขาจงเจียวโกว)
- อุทยานปี้เผิงโกว • รูปปั้นหมีแพนด้าอนเชลฟี
- Blue Tears สะพานห่านเจียว
- ช้อปปิ้งถนนชุนชี่ สายจุ่ม POP MART ห้ามพลาด

☑ **เมนูพิเศษ เปิดปีกิ่ง**



เจิงตู อุทยานสัตว์รุกรณี อุทยานปีเพิงโกว

หมี่แพนด้านอนเซลฟี – ซ้อปั้งซุนซีลู่

4 วัน 3 คืน

โดยสายการบินไทยเวียตเจ็ทแอร์ (VZ)

vietjet
AIR.com

BKK ●-----✈-----● TFU

TFU ●-----✈-----● BKK

เที่ยวบิน เวลาออก เวลาถึง

VZ3680 18:50 22:50

เที่ยวบิน เวลาออก เวลาถึง

VZ3681 23:50 01:55+1

วัน	โปรแกรมท่องเที่ยว	เช้า	เที่ยง	ค่ำ	ที่พัก
1	กรุงเทพฯ(สนามบินสุวรรณภูมิ) – เจิงตู			✈	HANGCHEN INTERNATIONAL HOTEL หรือ ระดับเทียบเท่า 4 ดาว
2	เจิงตู – อุทยานสัตว์รุกรณี – หุบเขาซวงเฉียวโกว (รวมรถอุทยาน) – หลี่เสียน	✓	✓	✓	XIKANGYA HOTEL หรือ ระดับเทียบเท่า 4 ดาว
3	หลี่เสียน – อุทยานปีเพิงโกว(รวมรถอุทยาน) – เมืองตูเจียงเยียน – ร้านยาจีน - จตุรัสหยางเทียนหวู่ – รูปปั้นหมี่แพนด้านอนเซลฟี – พิพิธภัณฑ์ผ้าปักเสฉวน – สะพานหนานเฉียว (Blue Tears) Option: ชมศูนย์อนุรักษ์หมี่แพนดำ 300 หยวน Option: ชมโชว์เปลี่ยนหน้ากากที่นั่งVIP+สุกี้หม่าล่าเสฉวน 300 หยวน	✓	✓	✓	HANGCHEN INTERNATIONAL HOTEL หรือ ระดับเทียบเท่า 4 ดาว
4	เจิงตู – ร้านหมอนโอโซน – วัดต้าฉือ – ถนนคนเดินซุนซีลู่ – หมี่แพนดำปีตี้IFS – ร้านPOP MART – ถนนไท่กู่หลี่ – กรุงเทพฯ(สนามบินสุวรรณภูมิ)	✓	✓	✈	

วันเดินทาง	ผู้ใหญ่/เด็ก พัก 2-3 ท่าน ท่านละ	ราคาทัวร์ (เด็กอายุ 2-20 ปี พักกับผู้ใหญ่)	พักเดี่ยว เพิ่มท่านละ
06 – 09 ก.ย.67	12,555.-	16,055.-	4,000.-
13 – 16 ก.ย.67	12,555.-	16,055.-	4,000.-
18 – 21 ก.ย.67	12,555.-	16,055.-	4,000.-
19 – 22 ก.ย.67	13,555.-	17,055.-	4,000.-
20 – 23 ก.ย.67	13,555.-	17,055.-	4,000.-
21 – 24 ก.ย.67	13,555.-	17,055.-	4,000.-
26 – 29 ก.ย.67	13,555.-	17,055.-	4,000.-
09 – 12 ต.ค.67	19,500.-	23,000.-	5,000.-
13 – 16 ต.ค.67	19,555.-	23,055.-	5,000.-
16 – 19 ต.ค.67	19,555.-	23,055.-	5,000.-
23 – 26 ต.ค.67	19,555.-	23,055.-	5,000.-
25 – 28 ต.ค.67	19,500.-	23,000.-	5,000.-
28 – 31 ต.ค.67	19,500.-	23,000.-	5,000.-
29 ต.ค.67 – 01 ต.ค.67	19,500.-	23,000.-	5,000.-
09 – 12 พ.ย.67	15,555.-	19,055.-	5,000.-
15 – 18 พ.ย.67	15,555.-	19,055.-	5,000.-
16 – 19 พ.ย.67	15,555.-	19,055.-	5,000.-



20 – 23 พ.ย.67	15,555.-	19,055.-	5,000.-
22 – 25 พ.ย.67	15,555.-	19,055.-	5,000.-
27 – 30 พ.ย.67	15,500.-	19,000.-	5,000.-
28 พ.ย. – 01 ธ.ค.67	15,555.-	19,055.-	5,000.-
05 – 08 ธ.ค.67	15,555.-	19,055.-	5,000.-
07 – 10 ธ.ค.67	15,555.-	19,055.-	5,000.-
08 – 11 ธ.ค.67	15,555.-	19,055.-	5,000.-
12 – 15 ธ.ค.67	15,555.-	19,055.-	5,000.-
13 – 16 ธ.ค.67	15,500.-	19,000.-	5,000.-
14 – 17 ธ.ค.67	15,500.-	19,000.-	5,000.-
18 – 21 ธ.ค.67	15,500.-	19,000.-	5,000.-
19 – 22 ธ.ค.67	15,500.-	19,000.-	5,000.-
20 – 23 ธ.ค.67	15,555.-	19,055.-	5,000.-
21 – 24 ธ.ค.67	15,555.-	19,055.-	5,000.-
25 – 28 ธ.ค.67	15,555.-	19,055.-	5,000.-

ราคาทัวร์ข้างต้นยังไม่รวมค่าทิปมัคคุเทศน์ท้องถิ่นและคนขับรถ 1,500 บาท/ท่าน/ทริป

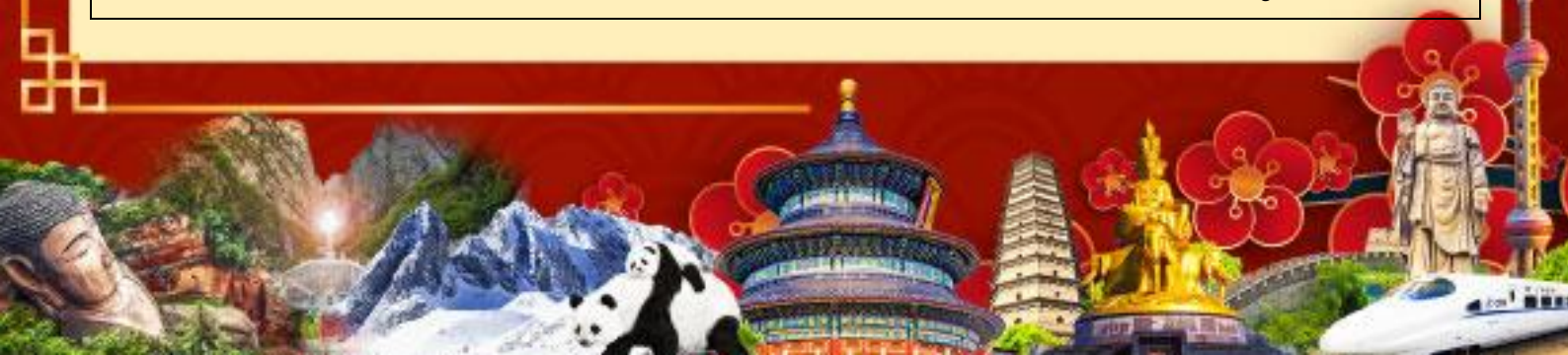
หัวหน้าทัวร์ที่ดูแลคณะจากเมืองไทยตามแต่ท่านจะเห็นสมควร

เด็กอายุต่ำกว่า 20 ปี เก็บค่าใช้จ่ายเพิ่ม ท่านละ 3,500 บาท

เนื่องจากรายการทัวร์มีการโปรโมทสินค้าท้องถิ่น หากท่านไม่ต้องการเข้าร้านซื้อปิ้ง

ขออนุญาตเก็บค่าใช้จ่ายเพิ่มท่านละ 1,000 หยวน หรือ 5,000 บาทต่อท่าน

รายการทัวร์อาจจะมีการปรับเปลี่ยนตามความเหมาะสมของสภาพอากาศและฤดูกาล



วันที่ 1 กรุงเทพฯ(สนามบินสุวรรณภูมิ) – เจิ้งตู

ลงเครื่องที่เมืองเจิ้งตู

15.30 น. พร้อมกันที่ สนามบินสุวรรณภูมิ ณ อาคารผู้โดยสารขาออกชั้น 4 เคาน์เตอร์ สายการบินไทยเวียตเจ็ท (VZ) โดยเจ้าหน้าที่บริษัทคอยให้การต้อนรับและอำนวยความสะดวก (ไม่มีอาหารบริการบนเครื่อง, น้ำหนักกระเป๋า 20 กิโลกรัม) / ไฟล์ทเหมาลำ

18.25 น. ออกเดินทางสู่ เจิ้งตู โดย สายการบินไทยเวียตเจ็ท เที่ยวบินที่ VZ3680

22.30 น. ถึงสนามบินเจิ้งตูเทียนฟู่ เมืองเจิ้งตูซึ่งเป็นเมืองหลวงของมณฑลเสฉวน ตั้งอยู่บริเวณลุ่มแม่น้ำหมินใจกลางมณฑล มีภูมิประเทศรายรอบไปด้วยเทือกเขา และมีสภาพภูมิอากาศที่เหมาะสมต่อการประกอบอาชีพเกษตรกรรม โดยมีฤดูร้อนที่อบอุ่น ฤดูหนาวที่ไม่หนาวนัก และมีปริมาณความชื้นสูง ประชากรเมืองเจิ้งตูมีราว 10 ล้านคน จัดเป็นอันดับ 3 ของประเทศจีน ในปัจจุบันเป็นศูนย์กลางด้านการเมือง การทหาร และด้านการศึกษาของภูมิภาคตะวันตกเฉียงใต้ หลังผ่านพิธีการตรวจคนเข้าเมืองแล้วนำท่านเดินทางเข้าสู่ที่พักที่ HANGCHEN INTERNATIONAL HOTEL หรือ ระดับเทียบเท่าระดับ 4 ดาว (มาตรฐานจีน)

วันที่ 2 อุทยานสี่ดรุณี – หุบเขาซวงเฉียวโกว(รวมรถอุทยาน) – หลี่เสียน

เช้า รับประทานอาหารเช้า ณ ห้องอาหารภายในโรงแรม (มื้อที่ 1)

นำท่านเดินทางสู่ อุทยานสี่ดรุณี(รวมรถอุทยาน) หรือ ชื่อภูเขาหนี่ยงซาน ตั้งอยู่ในมณฑลเสฉวน ประเทศจีน เป็นยอดเขา 4 ลูกที่เรียงรายติดต่อกันไปจากทิศเหนือถึงทิศใต้เป็นระยะทาง 3.5 กิโลเมตร โดยมีความสูงเหนือระดับน้ำทะเลแบ่งเป็น 6,250 เมตร/ 5,664 เมตร/ 5,454 เมตร และ 5,355 เมตร บนยอดเขาทั้ง 4 แห่งนี้จะมีหิมะปกคลุมตลอดทั้งปี ทำให้ดูเหมือนส่วนสี่ระยะที่คลุมด้วยผ้าสีขาวของหญิงสาว 4 คน จึงเป็นที่มาของชื่อ “ภูเขาสี่ดรุณี” นั่นเองพื้นที่บริเวณภูเขาสี่ดรุณีนั้นเป็นพื้นที่ขึ้นหินแบบยุคโบราณ, เพราะเหตุผลที่ว่า ยอดเขามีลักษณะแปลกที่พบเห็นได้น้อย, บนยอดเขามีหิมะปกคลุมตลอดปี, ทำให้ได้รับฉายาว่า “ราชินีแห่งดินแดนเสฉวน” หรือ “ภูเขาศักดิ์สิทธิ์แห่งดินแดนทางทิศตะวันออก” มียอดเขาที่มีระดับความสูงน้ำทะเลสูงเกิน 5000 เมตร ถึง 61 ลูก รอยต่อระหว่างภูเขามีบ่อบึงทะเลสาบอยู่ถึง 25 แห่ง มีน้ำตกอยู่ 120 กว่าแห่ง



กลางวัน รับประทานอาหารกลางวัน ณ ภัตตาคาร (มื้อที่ 2

บ่าย นำท่านเที่ยวชม หุบเขาซวงเฉียวโกว เป็นจุดวิวทิวทัศน์ที่สวยงามที่สุด ชมความงามธรรมชาติของซวงเฉียวโกว(ลำน้ำสองสะพาน) ธารน้ำมีความยาว 35 กิโลเมตร มีทิวทัศน์ของภูเขาเป็นหลัก, ลำธารผ่านจุดต่างๆที่เป็นจุดทิวทัศน์ ไม่ว่าจะเป็น ซานกัวจวง, เขาหนิวซิน, เย่เหรินเฟิง ถือเป็นจุดท่องเที่ยวแห่งหนึ่งของเขาสี่ดรุณีที่รวบรวมจุดสำคัญหลายอย่างเข้าด้วยกันไว้ ชมไฮไลท์จุดชมวิว ได้แก่ ชมหุบเขาหยินหยาง ทุ่งต้นหยาง แล้วเดินทางเข้าสู่ส่วนลึกที่สุด ท่านจะได้เห็นธารน้ำแข็ง ภูเขากระจกแก้ว ภูเขาดวงอาทิตย์ ภูเขาดวงจันทร์ ยอดเขากระต่ายทะเลสาบ และ ทุ่งหญ้าเหนียนหญูป้า





จากนั้นเดินทางสู่ เมืองหลี่เสี้ยน ตั้งอยู่ที่ขอบด้านตะวันออกของที่ราบสูงชิงไห่ – ทิเบต มีความสเหนือระดับน้ำทะเล 1,888 เมตร ระยะห่างจากเมืองเฉินตู 202 กม. มีความอุดมสมบูรณ์ไปด้วยทรัพยากรการท่องเที่ยว มีทัศนียภาพที่สวยงาม

ค่า รับประทานอาหารค่ำ ณ ภัตตาคาร (มื้อที่ 3)

พักที่ XIKANGYA HOTEL หรือ ระดับเทียบเท่า 4 ดาว (มาตรฐานจีน)



วันที่ 3 หลี่เสียน – อุทยานปีผิงโกว(รวมรถอุทยาน) – เมืองตูเจียงเยียน –
ร้านยาจีน – จตุรัสหยางเทียนหวู่ – รูปปั้นหมีแพนด้านอนเซลฟี –
พิพิธภัณฑ์ผ้าปักเสฉวน – สะพานหนานเฉียว(Blue Tears)

เช้า รับประทานอาหารเช้า ณ ห้องอาหารภายในโรงแรม (มื้อที่ 4)



จากนั้นนำท่านเดินทางสู่ อุทยานปีผิงโกว (รวมรถอุทยาน) ที่นี่เป็นอีกหนึ่งอุทยานท่องเที่ยวทางธรรมชาติที่มีความสวยงามไม่แพ้ 2 อุทยานที่กล่าวมา ทั้งธรรมชาติที่สวยงามหลากหลายภายในอุทยานด้านใน ซึ่งมีสภาพอากาศที่เย็นสบาย มีความสดชื่น โดยมีจุดชมวิวเป็นน้ำตกที่สวยงามอยู่ท่ามกลางหุบเขาที่สวยงามให้ได้ชมแบบชื่นใจ และยังมีดอกไม้บานาพรรณที่สวยงามให้ได้ชม แล้วด้านในยังมีทะเลสาบอันกว้างใหญ่ที่มีน้ำใสสะอาด ซึ่งน้ำเหล่านี้ไหลมาจากภูเขาหิมะที่สูงใหญ่ด้านบน และ ก็จะได้มองเห็นภูเขาหิมะกลาเซียร์ที่ตั้งตระหง่านอยู่หลายลูก เป็นภาพความงดงามตระการตา ที่ได้เห็นถึงความยิ่งใหญ่ที่ธรรมชาติได้สร้างสรรค์ขึ้นมาอย่างน่ามหัศจรรย์ใจ



กลางวัน รับประทานอาหารกลางวัน ณ ภัตตาคาร (มื้อที่ 5)จากนั้นนำท่านเดินทางสู่ เมืองตูเจียงเยียน ซึ่ง



ตั้งอยู่บริเวณที่ราบลุ่มของแม่น้ำหมินเจียง นครเฉิงตู มณฑลเสฉวน ในเมืองตูเจียงเยียนแห่งนี้ จัดเป็นระบบชลประทานที่เก่าแก่ที่สุดของโลก ซึ่งถูกสร้างขึ้นมานานกว่า 2,250 ปี ทั้งยังเป็นโครงการน้ำขนาดใหญ่เพียงแห่งเดียวที่ยังหลงเหลืออยู่จากสมัยโบราณ ที่ใช้เทคนิคการทดน้ำโดยที่ไม่ได้มีการสร้างเขื่อนกักน้ำ นำท่านชม **ร้านยาสมุนไพรจีน** ซึ่งเมืองจีนเป็นเมืองที่ขึ้นชื่อเรื่องการรักษาด้วยยาสมุนไพร



นำท่านเที่ยวชม **จตุรัสหย่างเทียนวู่** นำท่านถ่ายกับรูปปั้นผลงานศิลปะ **รูปปั้นหมีแพนด้านอนเซลฟี** ที่ตั้งอยู่กลางจตุรัสสุดน่ารัก ซึ่งออกแบบโดยนักออกแบบชื่อดัง Florentijn Hofman หมีแพนด้าตัวนี้มีความยาว 26 เมตร กว้าง 11 เมตร สูง 12 เมตรและหนัก 130 ตัน อยู่ในท่านอนหงายอยู่บนพื้น ทำยกขึ้นจับไม้เซลฟีสีชมพู เล่นถ่ายเซลฟีอย่างสบายอารมณ์ น่ารักน่าเอ็นดูมาก นักออกแบบ Hofman แนะนำว่าผลงานแพนด้ายกโทรศัพท์มือถือขึ้นเพื่อถ่ายเซลฟีที่มีความสนุกสนาน ด้วยท่าทางสบายๆ ผ่อนคลายและมีความสุข และเป็นการแสดงออกด้วยภาษาทางศิลปะแบบหนึ่งที่สะท้อนชีวิตในท้องถิ่น มอบความรู้สึกสนิทสนมและมีความสุขกับผู้ชมทุกท่าน



หลังจากนั้นนำท่านสู่ **พิพิธภัณฑ์ผ้าปักเสฉวน** เป็นพิพิธภัณฑ์ที่อุทิศให้กับการปกป้องวัฒนธรรม และทักษะการปักผ้าแคว้นสู่ (ชื่อของเสฉวนในอดีต) เป็นที่เดียวในประเทศที่อนุรักษ์เทคนิคการทำผ้าชนิดนี้ไว้ และที่นี่ยังเป็นสถานที่ที่ผสมผสานการศึกษา วัฒนธรรม และการท่องเที่ยว ที่ดึงดูดผู้คนให้ได้สัมผัสความยิ่งใหญ่ของวัฒนธรรมผ้าปักโบราณ สัมผัสเสน่ห์ของงานหัตถกรรมตามแบบฉบับ และในขณะเดียวกันก็สัมผัสได้ถึงประวัติศาสตร์อันยาวนาน และมรดกทางวัฒนธรรมอันลึกซึ้งของอารยธรรมจีนอีกด้วย





นำท่านเที่ยวชม **สะพานโบราณหนานเฉียว** เป็นสถานที่ท่องเที่ยวขนาดใหญ่ที่มีธีมเป็นน้ำในโครงการอนุรักษ์น้ำตู่เจียงเฉียน ซึ่งเป็นมรดกทางวัฒนธรรมของโลก โดยผสมผสานเทคโนโลยีสมัยใหม่เข้ากับวัฒนธรรมการอนุรักษ์น้ำโบราณครอบคลุมพื้นที่กว่า 1,000 เอเคอร์ หากได้ไปในเวลากลางคืนท่านจะได้ชมวิวแห่งนี้คือการแสดง แสงและเงา "น้ำตาสีฟ้า" น้ำตาสีน้ำเงินเป็นจุลินทรีย์เรืองแสงที่มีลักษณะเฉพาะ ซึ่งจะเปล่งแสงสีฟ้าเมื่อถูกกระตุ้นส่งผลให้ทะเลสาบปล่อยแสงสีฟ้าลึกลับในเวลากลางคืน นักท่องเที่ยวที่มาเยือนทะเลสาบชิงเฉิงทางเรือจะรู้สึกราวกับอยู่ในแดนสวรรค์ และสัมผัสได้ถึงความอ่อนโยนและความเงียบสงบของผืนน้ำ

ค่า **รับประทานอาหารค่ำ ณ ภัตตาคาร (มื้อที่ 6)**

พักที่ **HANGCHEN INTERNATIONAL HOTEL หรือ ระดับเทียบเท่า 4 ดาว (มาตรฐานจีน)**

Option: ชมศูนย์อนุรักษ์หมีแพนด้า 300 หยวน

นำท่านเดินทางสู่ **ศูนย์อนุรักษ์หมีแพนด้า** (รวมรถกอล์ฟ) เมืองตู่เจียงเฉียน หมีแพนด้าเป็นสัตว์สงวนหายากมีกำเนิดในมณฑลเสฉวน มีลูกยากเพราะอุณหภูมิในร่างกายที่พร้อมจะตั้งท้องมีเพียง 3 วันใน 1 ปี จะตก ลูกครั้งละประมาณ 2 ตัว ตัวที่แข็งแรงเพียงตัวเดียวเท่านั้นจะอยู่รอด อาหารโปรดของหมีแพนด้าคือไผ่ ลูกศร ระหว่างการเดินทางชมในศูนย์ฯ จะได้เห็นแพนด้าน่ารักหลายตัว นอนคว่ำบ้าง นั่งอิงบ้าง แพนด้าถูก





Option: ชมโชว์เปลี่ยนหน้ากากที่นั่งVIP+สุกี้หม่าล่าเสวนา 300 หยวน

การแสดงโชว์ทิเบต ชมการร่ายรำอันตระการตา เป็นการแสดงถึงวัฒนธรรมประเพณีพื้นเมืองที่สวยงามของชนเผ่าจ๋าง(ทิเบต) ที่มาถ่ายทอดประเพณีวัฒนธรรมต่างๆให้นักท่องเที่ยวได้รับชม ในโรงละครที่พร้อมไปด้วยแสงสีและตกแต่งในแบบทิเบต จะมีนักแสดงชายหรือหญิงมาร้องเพลงด้วยเสียงอันไพเราะและมีเสียงที่สูงมากๆให้ท่านได้เพลินเพลินตลอดการแสดงโชว์



วันที่ 4 เฉิงตู – ร้านหมอนโอโซน – วัดต้าฉือ – ถนนคนเดินชุนซีลู่ – หมีแพนด้าปืตีกIFS – ร้านPOP MART – ถนนไท่กู่หลี่ – กรุงเทพฯ(สนามบินสุวรรณภูมิ)

เช้า รับประทานอาหารเช้า ณ ห้องอาหารภายในโรงแรม (มือที่ 7)

จากนั้นนำท่านชม **ร้านหมอนโอโซน** สินค้า หมอน และที่นอนอย่างพาราที่ผ่านกระบวนการผลิตที่มีคุณภาพ จากนั้นนำท่านสักการะ **วัดต้าฉือ** ซึ่งอยู่บริเวณติดกันกับถนนไท่กู่หลี่ ซึ่งวัดเก่าแก่แห่งนี้แต่เดิมพระถังซำจั๋งเคยจำพรรษาก่อนเดินทางไปชมพูทวีป



กลางวัน รับประทานอาหารกลางวัน ณ ภัตตาคาร (มือที่ 8) *เมนูพิเศษเปิดปักกิ่ง

จากนั้นนำท่านช้อปปิ้ง **ถนนคนเดินชุนซีลู่** (Chunxi Road Pedestrian Street) หรือ Walking Street ของเสฉวน เป็นย่านช้อปปิ้งทันสมัยชื่อดังที่นี่ เทียบกับสยามสแควร์เมืองไทยเลยทีเดียว เป็นถนนขนาดใหญ่ และเป็นถนนปิดที่ไม่ให้รถวิ่งผ่านเข้าไปได้ ภายในสองฟากฝั่งของถนนมีแต่ร้านค้าขายสินค้ามากมาย ตั้งแต่ร้านแบรนด์เนมชื่อดัง สินค้าแบรนด์จีน มีสินค้ามากมายให้เลือกซื้อ อาทิ เสื้อผ้า รองเท้า เครื่องสำอาง เครื่องดื่ม อาหารการกิน รวมถึงยังมีห้างสรรพสินค้าขนาดใหญ่ชื่อดัง ให้เหล่านักช้อปปิ้งได้เดินเลือกซื้อสินค้าตามใจชอบกันอย่างเพลิดเพลิน นำ



ท่านชมจุดเช็คอินที่ หมีแพนด้ายักษ์ปิ่นตึก (IFS BUILDING) เป็นแพนด้าที่อ้วนน่ารักกำลังป่ายปิ่นตึน เป็น
ประติมากรรมแพนด้ายักษ์แขวนอยู่บนอาคาร IFS ในใจกลางเมืองเฉิงตู ในห้างIFS ยังมี ร้าน POP MART

ขายโมเดลตุ๊กตาสุดฮิต ให้ท่านได้เลือกซื้อเลือกจุ่มได้มากมายให้ท่านต้องไปเสียดจุ่ม 8 อาร์ตทอยยอดนิยม เช่น
Molly (มอลลี่) , Skull Panda (สคัล แพนด้า) , Hirono (ฮีโรโนะ) , Dimoo (ดิมู) , Crybaby (ครายเบบี้) , Labubu (ลาบู
บู้) , Pucky (ปักกี้) , Sweet Bean (สวีต บีน)



นำท่านช้อปปิ้ง ถนนไท่กุ่หลี่ ช้อปปิ้งคอมเพล็กซ์ ร้านอาหาร ห้างสรรพสินค้าใต้ดิน โรงภาพยนตร์ จัตุรัส และ
โรงแรมหรูอย่าง The Temple House สัมผัสวิถีชีวิตสไตล์จีนโมเดิร์นยุคใหม่ ที่ผสมผสานกันอย่างลงตัว
นอกจากนี้ยังมีทั้งสินค้าที่หือดัง ทั้งแบรนด์จีนและแบรนด์ต่างชาติยอดนิยมมากมาย



คำ รับประทานอาหารค่ำ...อิสระตามอัธยาศัย

สมควรแก่เวลานำท่านเดินทางสู่ สนามบินเฉิงตูเทียนฟู่

23.50 น. นำท่านเหินฟ้ากลับกรุงเทพฯ โดย เที่ยวบินที่ VZ3681

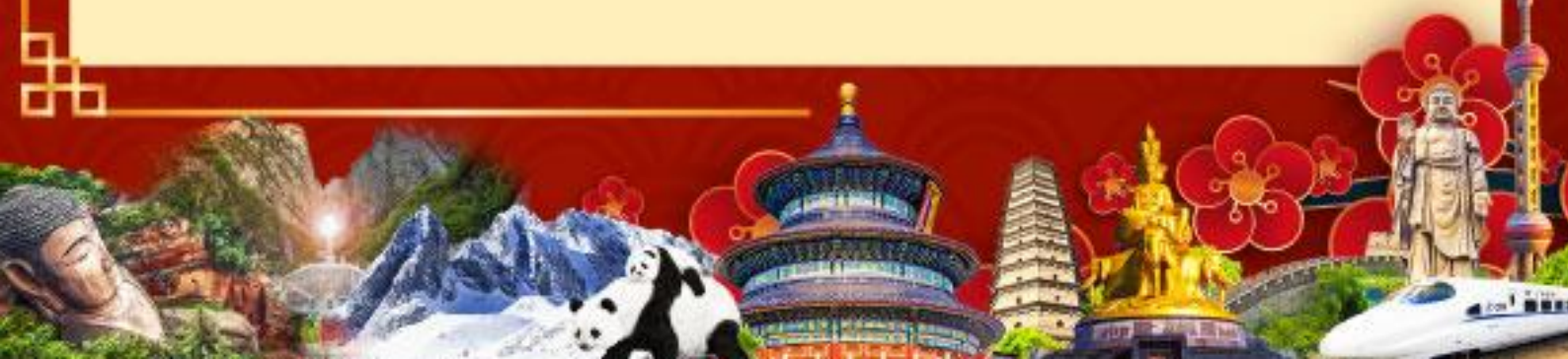
01.55 น.+1 เดินทางกลับถึง สนามบินสุวรรณภูมิโดยสวัสดิภาพพร้อมความประทับใจในการเดินทาง



สำคัญมาก!!!

หนังสือเดินทาง (Passport) ต้องมีอายุ 6 เดือนขึ้นไป
และเหลือหน้าว่าง 2 หน้าขึ้นไป ต้องนำมาในวันเดินทาง

* ทางบริษัท ไม่สามารถรับผิดชอบ ในกรณีที่ไม่สามารถนำหนังสือเดินทางมาติดต่อ *



อัตราค่าบริการนี้รวม



ค่าตัวเครื่องบินไป-กลับ
แบบหมู่คณะ ชั้นประหยัด



ค่ารถที่บริษัทจัดเตรียม



ค่าเข้าชมสถานที่ต่างๆ
ตามที่ระบุในรายการ



ค่าน้ำหนักกระเป๋าโหลด
ใต้ท้องเครื่อง 20 กิโลกรัม



น้ำดื่มวันละ 1 ขวดต่อกัน



ค่าอาหารตามที่ระบุในรายการ



ค่ามัคคุเทศก์ท้องถิ่น
หัวหน้าทัวร์ ตลอดการเดินทาง



ค่าห้องพักในโรงแรมที่ระบุ
หรือเทียบเท่า(2-3ท่าน/ห้อง)



ค่าประกันอุบัติเหตุวงเงิน1,000,000 บาท
(เงื่อนไขตามกรมธรรม์)

*เงื่อนไขประกันการเดินทาง ค่าประกันอุบัติเหตุและค่ารักษาพยาบาล
คุ้มครองเฉพาะกรณีที่ได้รับอุบัติเหตุระหว่างการเดินทาง
ไม่คุ้มครองถึงการสูญเสียบัตรโดยสารส่วนตัวและไม่คุ้มครองโรคประจำตัว
ของผู้เดินทางและคุ้มครองเฉพาะผู้เดินทางไปกลับพร้อมกรุ๊ปเท่านั้น*

อัตราค่าบริการนี้ไม่รวม



ค่าใช้จ่ายในการทำพาสปอร์ต



ค่าอาหารนอกเหนือจากที่ระบุในรายการ



ค่าธรรมเนียมกรณีกระเป๋า
มีน้ำหนักเกินที่กำหนด



ค่าภาษีน้ำมันที่สายการบินเรียกเก็บเพิ่ม



ค่าใช้จ่ายส่วนตัวของผู้เดินทาง



ค่าทิปไกด์ คนขับรถท่านละ 1,500 บาท

ทิปหัวหน้าทัวร์ตามความพึงพอใจในบริการของท่าน
ขออนุญาตเก็บค่าทิปไกด์วันแรก ณ สนามบิน



ค่าภาษีมูลค่าเพิ่ม VAT 7%
และหักภาษี ณ ที่จ่าย 3%



ค่าธรรมเนียมวีซ่าเข้าประเทศจีน



ค่าธรรมเนียมเอกสาร
เดินทางเข้าประเทศจีน
สำหรับผู้ถือพาสปอร์ต
ต่างประเทศที่ต้องขอวีซ่า



ค่าธรรมเนียมการเข้าชม
สถานที่สำหรับพาสปอร์ตต่างชาติ
ที่นอกเหนือจากพาสปอร์ตไทย (ถ้ามี)



เงื่อนไขการจองและชำระเงิน

! คณะทัวร์ครบ 10 ท่านออกเดินทาง มีหัวหน้าทัวร์ไทยเดินทางไป-กลับ พร้อมคณะ
ขนาดของกรุ๊ปไซส์ จำนวนเดินทางอาจมีการปรับเปลี่ยนได้โดยไม่ต้องแจ้งให้ทราบล่วงหน้า
กรณีไม่ถึงจำนวนดังกล่าว บริษัทขอสงวนสิทธิ์ในการเลื่อนหรือยกเลิกการเดินทาง
โดยทางบริษัทฯ จะทำการแจ้งให้ท่านทราบล่วงหน้าก่อนการเดินทาง 15 วัน
หรือขอสงวนสิทธิ์ในการปรับราคาค่าบริการเพิ่ม ในกรณีที่ท่านยังประสงค์เดินทางต่อ

! กรณีที่ท่านต้องการออกตัวภายใน เช่น (ตัวเครื่องบิน, ตัวรถทัวร์, ตัวรถไฟ)
กรุณาสอบถามเจ้าหน้าที่ทุกครั้งก่อนทำการออกตัว เนื่องจากสายการบินอาจมีการปรับเปลี่ยน
ไฟล์ทบินหรือเวลาบินโดยไม่ได้แจ้งให้ทราบล่วงหน้า ทางบริษัทฯ จะไม่รับผิดชอบใดๆ
ในกรณี ถ้าท่านออกตัวภายในโดยไม่แจ้งให้ทราบและหากไฟล์ทบินมีการปรับเปลี่ยนเวลาบินเพราะ
ถือว่าท่านยอมรับในเงื่อนไขดังกล่าว

! การจองทัวร์และชำระค่าบริการ
กรุณาชำระค่ามัดจำ ท่านละ 10,000 บาท
ค่าทัวร์ส่วนที่เหลือชำระ 30 วันก่อนออกเดินทาง กรณีบริษัทฯ ต้องออกตัวหรือวีซ่าออก
ใกล้วันเดินทางท่านจำเป็นต้องชำระค่าทัวร์ส่วนที่เหลือตามที่บริษัทกำหนดแจ้งเท่านั้น
สำคัญ สำเนาหน้าพาสปอร์ตผู้เดินทาง (จะต้องมีอายุเหลือมากกว่า 6 เดือน ก่อนหมดอายุ
นับจากวันเดินทางไป-กลับและจำนวนหน้าหนังสือเดินทางต้องเหลือว่างสำหรับลงตราเข้าเมืองไม่
ต่ำกว่า 2 หน้า) กรุณาตรวจสอบก่อนส่งให้บริษัทมิฉะนั้นทางบริษัทจะไม่รับผิดชอบ
กรณีพาสปอร์ตหมดอายุหรือข้อมูลผู้เดินทางไม่ถูกต้อง กรุณาส่งพร้อมหลักฐานการโอนเงินมัดจำ
หากไม่ชำระมัดจำตามที่กำหนด บริษัทจะถือว่าท่านยกเลิกการเดินทางโดยอัตโนมัติ
โดยไม่มีเงื่อนไขและขออนุญาตตัดที่นั่งให้กับลูกค้าท่านที่รอเป็นคิวถัดไป



เงื่อนไขการยกเลิกการเดินทาง

1. กรณีที่นักท่องเที่ยวต้องการ ขอยกเลิกการเดินทาง เลื่อน หรือ เปลี่ยนแปลงการเดินทาง นักท่องเที่ยว (ผู้มีรายชื่อในเอกสารการจอง) จะต้องส่งอีเมล เพื่อลงนามในเอกสารแจ้งยืนยันยกเลิกการจอง กับทางบริษัทเป็นลายลักษณ์อักษรเท่านั้น ทางบริษัทไม่รับยกเลิกการจองผ่านทางโทรศัพท์ ไม่ว่ากรณีใดๆ ทั้งสิ้น
2. กรณีนักท่องเที่ยวต้องการ ขอรับเงินค่าบริการคืน กรุณาส่งเอกสารทางอีเมล เอกสารที่ใช้ประกอบการขอรับเงินคืนรายละเอียด ดังนี้
 - หน้าสมุดบัญชีธนาคารที่ต้องการให้นำเงินเข้า
 - ใบเรียกเก็บเงิน หรือ หลักฐานการชำระเงินค่าบริการต่างๆ ทั้งหมด
 - พาสปอร์ตหน้าแรกของผู้เดินทาง** กรณีมอบอำนาจจะต้องมีหนังสือมอบอำนาจ และ สำเนาบัตรประชาชนของผู้รับมอบอำนาจ **
เงื่อนไขการคืนเงินค่าบริการ ดังนี้

ยกเลิกการเดินทาง
น้อยกว่า

15 วัน

เก็บค่าใช้จ่ายท่านละ **100%** ของค่าทัวร์

ยกเลิกการเดินทาง
น้อยกว่า

**15-29
วัน**

เก็บค่าใช้จ่ายท่านละ **50%** ของค่าทัวร์
หรือ หักค่าใช้จ่ายจริงที่เกิดขึ้น

กรณีที่มีค่าใช้จ่ายตามจริงมากกว่าที่กำหนด
ทางบริษัทขอสงวนสิทธิ์ในการเรียกเก็บเพิ่ม

ยกเลิกการเดินทาง
มากกว่า

30 วัน

กรณีวันเดินทางตรงกับช่วงวันหยุดนักขัตฤกษ์
ไม่ว่าวันใดวันหนึ่ง ทางบริษัทขอสงวนสิทธิ์ในการ
ยกเลิกการเดินทางไม่น้อยกว่า 55 วัน

คืนค่าใช้จ่ายทั้งหมด หรือหักค่าใช้จ่ายจริงที่เกิดขึ้น



ข้อมูลสำคัญเกี่ยวกับโรงแรม

1. เนื่องจากการวางแผนผังห้องพักของแต่ละโรงแรมแตกต่างกัน เช่น ห้องพักแบบห้องเดี่ยว (Single) ห้องพักแบบห้องคู่ 2 ท่าน (Twin/Double) และ ห้องพักแบบ 3 ท่าน / 3 เตียง (Triple Room) จึงอาจทำให้ห้องพักแต่ละประเภทอาจจะไม่ติดกัน หรือ อยู่คนละชั้นกันและบางโรงแรมอาจจะมีห้องพักแบบ 3 ท่าน ซึ่งถ้าต้องการเข้าพัก 3 ท่าน อาจจะต้องเป็น 1 เตียงใหญ่ กับ 1 เตียงพักเสริม หรือ อาจมีความจำเป็นต้องแยกห้องพักเป็นห้องคู่ 1 ห้อง (Twin/Double) และ ห้องเดี่ยว 1 ห้อง (Single) ไม่ว่ากรณีใดๆ ทางบริษัทขอสงวนสิทธิ์ในการเรียกเก็บค่าบริการเพิ่มตามจริงที่เกิดขึ้นจากนักท่องเที่ยว
2. กรณีที่มีงานจัดประชุมนานาชาติ (Trade Fair) เป็นผลให้ค่าโรงแรมสูงขึ้นมากและห้องพักในเมืองเต็ม บริษัทฯ ขอสงวนสิทธิ์ในการปรับเปลี่ยนหรือย้ายเมืองเพื่อให้เกิดความเหมาะสม
3. โดยส่วนใหญ่ตามธรรมเนียม ของห้องพักจะเป็นห้องพักที่ห้ามสูบบุหรี่ (Non Smoking Room) โดยทางโรงแรมอาจมีติดตั้งอุปกรณ์ดับจับควันไว้ในห้อง กรณีที่มีการลักลอบสูบบุหรี่ในห้องพัก และถูกตรวจสอบได้ ผู้เข้าพักจำเป็นต้องชำระค่าปรับกับโรงแรมโดยตรง โดยค่าปรับขึ้นอยู่กับเงื่อนไขของแต่ละโรงแรม

ข้อมูลสำคัญเกี่ยวกับสายการบิน

1. เกี่ยวกับที่นั่งบนเครื่องบิน เนื่องจากบัตรโดยสาร เป็นแบบหมู่คณะ (ราคาพิเศษ) สายการบินจึงขอสงวนสิทธิ์ในการเลือกที่นั่งบนเครื่องบินทุกกรณี แต่ทางบริษัทจะพยายามให้มากที่สุด ให้ลูกค้าผู้เดินทางที่มาด้วยกันได้นั่งด้วยกันหรือใกล้กันมากที่สุดเท่าที่จะสามารถทำได้
2. กรณีที่ท่านเป็นมุสลิม หรือ นิกายศาสนาอิสลาม หรือ แพ้อาหารบางประเภทโปรดระบุมาให้ชัดเจน ในขั้นตอนการจอง กรณีที่แจ้งล่วงหน้าก่อนเดินทางกะทันหันอาจมีค่าใช้จ่ายเพิ่มเพื่อชำระกับเมนูใหม่ที่ต้องการ เพราะเมนูเดิมของคณะ ไม่สามารถยกเลิกได้
3. บางสายการบินอาจมีเงื่อนไขเกี่ยวกับการให้บริการอาหารบนเครื่องแตกต่างกัน ขอให้ท่านทำความเข้าใจถึงวัฒนธรรมประจำชาติ ของแต่ละสายการบินที่กำลังให้บริการท่านอยู่
4. สายการบินอาจมีการงดเสิร์ฟอาหาร และเครื่องดื่ม หรือเปลี่ยนแปลงรูปแบบอาหาร ขึ้นอยู่กับสายการบินเป็นผู้กำหนด



เงื่อนไข และข้อควรทราบอื่นๆ

1. ทัวرنีสำหรับผู้มีวัตถุประสงค์เพื่อการท่องเที่ยวเท่านั้น
2. ทัวرنีขอสงวนสิทธิ์สำหรับผู้เดินทางที่ถือหนังสือเดินทางธรรมดา(หน้าปกสีน้ำตาล/เลือดหมู) เท่านั้น กรณีที่ท่านถือหนังสือเดินทางราชการ (หน้าปกสีน้ำเงิน) หนังสือเดินทางทูต (หน้าปกสีแดงสด) และต้องการ เดินทางไปพร้อมคณะทัวร์ อันมีวัตถุประสงค์เพื่อการท่องเที่ยว โดยไม่มีจดหมายเชิญ หรือเอกสารใดเชื่อมโยงเกี่ยวกับการขออนุญาตการใช้หนังสือเดินทางพิเศษอื่นๆ หากไม่ผ่านการอนุมัติของเจ้าหน้าที่วีซ่าอินด้านตรวจคนเข้าเมืองทั้งฝั่งประเทศไทยขาออกและต่างประเทศ ขาเข้า ไม่ว่าจะกรณีใดก็ตาม ทางบริษัทขอสงวนสิทธิ์ ไม่รับผิดชอบความผิดพลาดที่จะเกิดขึ้นในส่วนนี้ ไม่ว่าจะส่วนใดส่วนหนึ่ง
3. ทัวرنีเป็นทัวร์แบบเหมาจ่ายล่วงหน้าเรียบร้อยแล้วทั้งหมด หากท่านไม่ได้ร่วมเดินทางหรือใช้บริการตามที่ระบุไว้ในรายการ ไม่ว่าจะบางส่วนหรือทั้งหมด หรือถูกปฏิเสธ การเข้า-ออกเมือง หรือด้วยเหตุผลใดๆก็ตาม ทางบริษัทขอสงวนสิทธิ์ไม่คืนเงินค่าบริการ ไม่ว่าจะบางส่วนหรือทั้งหมดให้แก่ท่านไม่ว่ากรณีใดๆ ก็ตาม
4. ทางบริษัทขอสงวนสิทธิ์ไม่รับผิดชอบค่าเสียหายจากความผิดพลาดในการสะกดชื่อ นามสกุล คำนำหน้าชื่อ เลขที่หนังสือเดินทาง เลขที่วีซ่า และ อื่นๆ เพื่อใช้ในการ จองตั๋วเครื่องบิน ในกรณีที่นักท่องเที่ยว หรือเอเยนต์ไม่ได้ส่งหนังสือเดินทาง และหน้าวีซ่ามาให้กับทางบริษัทพร้อมการชำระ-เงินมัดจำหรือส่วนที่เหลือทั้งหมด
5. ทางบริษัทขอสงวนสิทธิ์ในการเปลี่ยนแปลงรายการการเดินทางตามความเหมาะสมเพื่อให้สอดคล้องกับสถานการณ์ ภูมิอากาศ และเวลา ณ วันที่เดินทางจริงของประเทศที่เดินทาง ทั้งนี้ ทางบริษัทจะคำนึงถึงความปลอดภัยและประโยชน์ของลูกค้าเป็นสำคัญ
6. ทางบริษัทขอสงวนสิทธิ์ไม่รับผิดชอบต่อความเสียหายหรือค่าใช้จ่ายใดๆ ที่เพิ่มขึ้นของนักท่องเที่ยวที่ไม่ได้เกิดจากความผิดของทางบริษัท เช่น ภัยธรรมชาติ การจลาจล การนัดหยุดงาน การปฏิบัติ อุบัติเหตุ ความเจ็บป่วย ความสูญหายหรือเสียหายของสัมภาระ ความล่าช้า เปลี่ยนแปลง หรือบริการของสายการบิน เหตุสุดวิสัยอื่น เป็นต้น
7. อัตราค่าบริการนี้คำนวณจากอัตราแลกเปลี่ยนเงินตราต่างประเทศ ณ วันที่เดินทางบริษัทเสนอราคา ดังนั้น ทางบริษัทขอสงวนสิทธิ์ในการปรับราคาค่าบริการเพิ่มขึ้น ในกรณีที่มีการเปลี่ยนแปลงอัตราแลกเปลี่ยนเงินตราต่างประเทศ ค่าตั๋วเครื่องบิน ค่าภาษีน้ำมัน ค่าภาษีสนามบิน ค่าประกันภัยสายการบิน การเปลี่ยนแปลงเที่ยวบินฯลฯ ที่ทำให้ต้นทุนสูงขึ้น
8. มีคฤกษณ์ พนักงาน หรือตัวแทนของทางบริษัท ไม่มีอำนาจในการให้คำสัญญาใดๆ แก่บริษัท เว้นแต่มีเอกสารลงนามโดยผู้มีอำนาจของบริษัทกำกับเท่านั้น
9. นักท่องเที่ยวต้องมีความพร้อมในการเดินทางทุกประการ หากเกิดเหตุสุดวิสัยใดๆ ระหว่างรอการเดินทางอันไม่ใช่เหตุที่เกี่ยวข้องกับทางบริษัท อาทิ วีซ่าไม่ผ่าน เกิดอุบัติเหตุที่ไม่สามารถควบคุมได้ นอกเหนือการควบคุมและความคาดหมาย ทางบริษัท จะรับผิดชอบคืนค่าทัวร์เฉพาะส่วนที่บริษัทยังไม่ได้ชำระแก่ทางคู่ค้าของทางบริษัทหรือจะต้องชำระตามข้อตกลง แก่คู่ค้าตามหลักปฏิบัติเท่านั้น
10. คณะทัวร์นี้ เป็นการชำระ-ค่าใช้จ่ายทั้งหมดแบบผูกขาดกับตัวแทนบริษัทที่ได้รับการรับรองอย่างถูกต้อง ณ ประเทศปลายทาง ซึ่งบางส่วนของโปรแกรมอาจจำเป็นต้องท่องเที่ยวอันเป็นไปตามนโยบายของประเทศปลายทางนั้นๆ กรณีที่ท่านไม่ต้องการใช้บริการส่วนใดส่วนหนึ่ง ไม่ว่าจะกรณีใดก็ตาม จะไม่สามารถคืนค่าใช้จ่ายให้ได้ และ อาจมีค่าใช้จ่ายเพิ่มเติมขึ้น ตามมาเป็นบางกรณี ทางบริษัทขอสงวนสิทธิ์ในการเรียกเก็บค่าใช้จ่ายที่เกิดขึ้นจริงทั้งหมดกับผู้เดินทาง กรณีที่เกิดเหตุการณ์นี้ขึ้น ไม่ว่าจะกรณีใดก็ตาม
11. กรณีลูกค้าที่จองเฉพาะทัวร์ไม่รวมบัตรโดยสารโดยเครื่องบิน(จอยด์แลนด์ทัวร์ ชื่อตัวเครื่องบินแยกเอง) ในวันเริ่มทัวร์(วันที่หนึ่ง)ท่านจะเป็นจะต้องมารอคณะท่านั้น ทางบริษัทไม่สามารถให้คณะรอท่านได้ ไม่ว่าจะกรณีใด ก็ตาม กรณีที่ไฟลท์ของท่านถึงช้ากว่าคณะ และ ยืนยันเดินทาง ท่านจำเป็นต้องเดินทางตามคณะไปยังเมือง หรือสถานที่ท่องเที่ยวที่คณะอยู่ในเวลานั้นๆ กรณีนี้ จะมีค่าใช้จ่ายเพิ่มท่านจำเป็นต้องชำระ-ค่าใช้จ่ายที่ใช้ในการเดินทางด้วยตนเองทั้งหมดเท่านั้น ไม่ว่าจะกรณีใดก็ตาม และทางบริษัทขอสงวนสิทธิ์ไม่สามารถชดเชย หรือทดแทน หากท่านไม่ได้ท่องเที่ยวเมือง หรือสถานที่ท่องเที่ยวใดๆ สถานที่หนึ่ง ทุกกรณี เนื่องจากการชำระ-แบบเหมาจ่ายกับตัวแทนแล้วทั้งหมด
12. กรณี "หญิงตั้งครรภ์" ท่านจะต้องมีใบรับรองแพทย์ ระบุชัดเจนว่าสามารถเดินทางออกนอกประเทศได้ รวมถึงรายละเอียดอายุครรภ์ที่ชัดเจน สิ่งนี้อยู่เหนือการควบคุมของบริษัทฯ ทางบริษัทฯจะไม่รับผิดชอบใดๆทั้งสิ้น

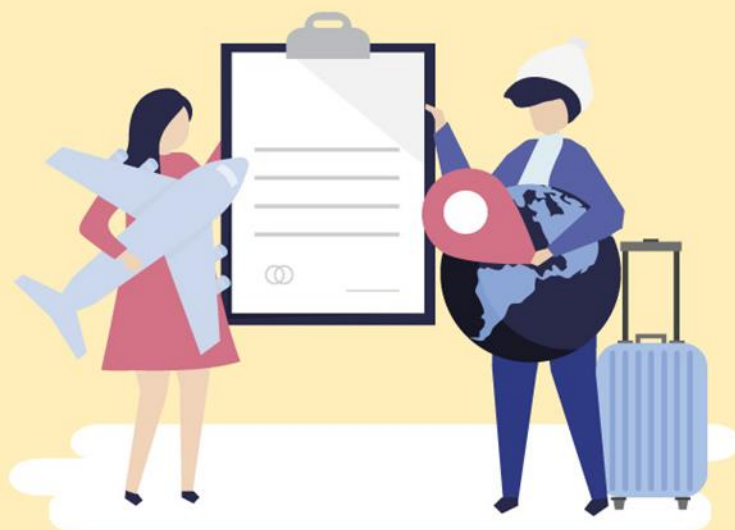


เตรียมพร้อม..ก่อนเดินทาง

เที่ยวแบบมั่นใจ ไร้ความกังวล

แนะนำ...ซื้อประกันสุขภาพในการเดินทาง

สามารถติดต่อสอบถามรายละเอียดผ่านทางเซลล์ที่คุณ
สนใจซื้อประกันกรุณาแจ้งล่วงหน้าก่อนการเดินทาง



การเที่ยวชมบริเวณเขตพื้นที่ราบสูง ซึ่งมีอากาศเบาบางมีความกดอากาศต่ำมีผลทำให้ร่างกายรับออกซิเจนได้น้อยกว่าปกติ อาจส่งผลให้เกิดอาการแพ้พื้นที่สูงได้ ซึ่งอาการนี้สามารถเกิดขึ้นได้กับทุกเพศทุกวัย ควรซื้อประกันสุขภาพที่คุ้มครอง เพียงพอสำหรับค่ารักษาพยาบาลและค่าใช้จ่ายอื่นๆ ที่เกี่ยวข้องหรืออาจพบแพทย์ เพื่อประเมินความพร้อมก่อนเดินทาง หากไม่ได้รับมีประวัติเรื่องสุขภาพอาจเกิดอันตรายต่อผู้เดินทาง

ประกันการเดินทางของบริษัท จัดทำให้เป็นประกันอุบัติเหตุในการเดินทางเท่านั้น ไม่รวมประกันสุขภาพและโรคประจำตัว หากผู้เดินทางต้องการซื้อประกันสุขภาพ เพิ่มกรุณาสอบถามเจ้าหน้าที่ หรือ หัวหน้าทัวร์ หรือ บริษัทประกันชั้นนำทั่วไป ก่อนการเดินทาง

