



LIFE TOUR & TRAVEL

ไลฟ์ ทัวร์ แอนด์ ทราเวล

358 ซอยอ่อนนุช 70/1 ถนน อ่อนนุช ปรเวศ ปรเวศ กรุงเทพมหานคร 10250

life99tour@gmail.com 090-994-2305



ใบอนุญาต 11/11396

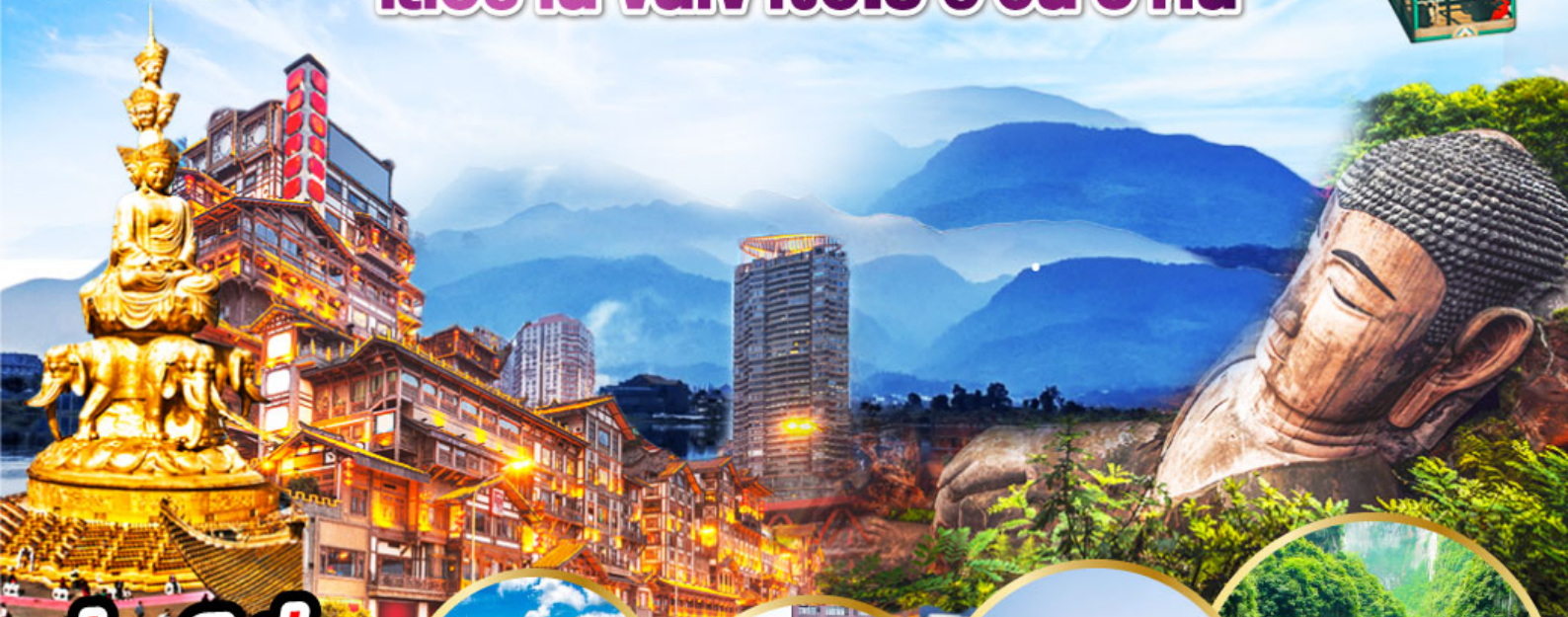
GO1CNXTFU-3U003

GO CHINA

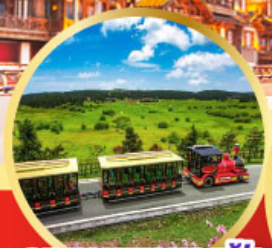


เจ๋งตุ ดงซิ่ง อุ้หลง

เล่นซาน ฟั้นเงาจ้อปี้ 6 วัน 5 คืน



**เที่ยวเต็มอิ่ม
ไม่ลงร้านช้อปปิ้ง!!**



อุทยานเขานางฟ้า



หมีแพนด้าปิ่นตึก



รถไฟฟ้าทะลุติ๊ก หลุมฟ้าสะพานสวรรค์



- อุทยานเขานางฟ้า (รวมรถไฟเล็ก)
- อุทยานแห่งชาติหลุมฟ้า สะพานสวรรค์ (รวมรถอุทยาน+ลิฟต์แก้ว+รถแบตเตอร์รี่)
- ขึ้นยอดเขาง้อปี้ นมัสการพระโพธิสัตว์ผู้เสียน (นั่งกระเช้า+รถอุทยาน)
- ระเบียบแก้ว, ชมรถไฟฟ้าทะลุติ๊ก
- หงหยาดัง, ถนนคนเดินเจียฟางเป่ย์
- ช้อปปิ้งถนนคนเดินซูลซี้ลู่, ถนนคนเดินจินลี่

20-25 ก.ย. 67
 29 พ.ย.-04 ธ.ค. 67
 20-25 ธ.ค. 67

เริ่มต้น

26,900



GO1CNXTFU-3U003

GO CHINA



เจิงตุ ฉงชิ่ง อุ๋หลง

เล่นชาน ขึ้นเขาจ้อป๋อ 6 วัน 5 คืน



**เที่ยวเต็มอิ่ม
ไม่ลงร้านช้อปปิ้ง!!**



อุทยานเทานางฟ้า

หมีแพนด้าป็นตึก

รถไฟฟ้าทะลุคิก

หลุมฟ้าสะพานสวรรค์

- อุทยานเทานางฟ้า (รวมรถไฟเล็ก)
- อุทยานแห่งชาติหลุมฟ้า สะพานสวรรค์ (รวมรถอุทยาน+ลิฟต์แก้ว+รถแบตเตอรี่)
- ขึ้นยอดเขาจ้อป๋อ นมัสการพระโพธิสัตว์ผู้เสียน (นั่งกระเช้า+รถอุทยาน)
- ระเบิดียงแก้ว, ชมรถไฟฟ้าทะลุคิก
- หงหยาดัง, ถนนคนเดินเจี่ยฟางเป่ย
- ช้อปปิ้งถนนคนเดินซูลซึลู่, ถนนคนเดินจินลี่

20-25 ก.ย. 67

29 พ.ย.-04 ธ.ค. 67

20-25 ธ.ค. 67

เริ่มต้น

26,900

ไปแ่วกันเต๊อะ..บินตรง เชียงใหม่ เจิงตุ ฉงซิง อุ่หลง เล่อซ่าน ซั้นเขาง้อไบ๊ 6 วัน 5 คีน

*** ไม่ลงร้านช้อป* *พักโรงแรมระดับ 4-5 ดาว***

โดยสายการบิน Sichuan Airlines (3U)



กำหนดวันเดินทาง	ผู้ใหญ่/เด็ก พัก 2-3 ท่าน ท่านละ	พักเดียว เพิ่มท่านละ
20-25 ก.ย. 67	26,900.-	4,000.-
29 พ.ย.-04 ธ.ค. 67	26,900.-	4,000.-
20-25 ธ.ค. 67	26,900.-	4,000.-

ราคาทัวร์ข้างต้นยังไม่รวมค่าทิปมัคคุเทศน์ท้องถิ่นและคนขับรถ 2,000 บาท/ท่าน/ทริป
 หัวหน้าทัวร์ที่ดูแลคณะจากเมืองไทยตามแต่ท่านจะเห็นสมควร
 โปรแกรมอาจจะมีการปรับเปลี่ยนตามความเหมาะสมของสภาพอากาศและฤดูกาล
 ราคานี้เป็นราคาพิเศษไม่มีราคาเด็ก

	โปรแกรมเดินทาง	เช้า	เที่ยง	ค่ำ	โรงแรมที่พัก
1	เชียงใหม่- สนามบินเจิงตุ เทียนฟู(3U3934 20.30-23.55)-เข้าที่พัก			✈	Holiday Inn Express Hotel หรือระดับเทียบเท่า 4 ดาว
2	เจิงตุ-ฉงซิง - อุทยานเขานางฟ้า (รวมรถไฟเล็ก) - อุ่หลง	๑๐	๑๐	๑๐	Zhongke Yiyun Hotel หรือระดับเทียบเท่า 4 ดาว
3	อุ่หลง - อุทยานแห่งชาติหลุมฟ้า สะพานสวรรค์ (รวมรถอุทยาน+ลิฟต์ แก้ว+รถแบตเตอรี่) - ระเบียงแก้ว - รถไฟฟ้าทะเลตึก - หงหย่าตั้ง - ถนนคนเดินเจียฟางเปย	๑๐	๑๐	๑๐	Yifan Hotel หรือระดับเทียบเท่า 4 ดาว
4	ฉงซิง-เล่อซ่าน-ล่องเรือชมหลวงพ่โตเล่อซ่าน-ง้อไบ๊	๑๐	๑๐	๑๐	Century Sunshine Hotel หรือระดับเทียบเท่า 5 ดาว
5	ซิ่นยอด้ง้อไบ๊จินตัง (รวมกระเช้าซิ่น-ลง+รถอุทยาน)-นมัสการพระ โพธิสัตว์ผู้เสียน-เจิงตุ	๑๐	๑๐	๑๐	Serengeti Hotel หรือระดับเทียบเท่า 5 ดาว
6	วัดต้าฉือ-หมีแพนด้ายักษ์ป็นตึก-ถนนคนเดินซิ่นลู่-ถนนโบราณจินหลี่ -สนามบินเจิงตุ เทียนฟู (3U3933 17.10-19.10) เชียงใหม่	๑๐	๑๐	✈	

GO1CNXTFU-3U003 บินตรง เชียงใหม่ เจิงตุ ฉงซิง อุ่หลง เล่อซ่าน ซิ่นเขาง้อไบ๊ 6 วัน 5 คีน (3U)

วันที่ 1 เชียงใหม่ – สนามบินเฉิงตู เทียนฟู(3U3934 20.30-23.55)-เข้าที่พัก

17.30 น. พร้อมกันที่ท่าอากาศยานเชียงใหม่ อาคารผู้โดยสารระหว่างประเทศ เคาน์เตอร์สายการบิน Sichuan Airlines (3U) โดยมีเจ้าหน้าที่บริษัทคอยให้การต้อนรับและอำนวยความสะดวกตรวจเช็คสัมภาระและเอกสารการเดินทางให้กับทุกท่าน

20.30 น. ออกเดินทางสู่ **เฉิงตู ประเทศจีน** สายการบิน Sichuan Airlines เที่ยวบินที่ 3U3934
* น้ำหนักกระเป๋า 23 กิโลกรัม/ท่าน

23.55 น. เดินทางถึง **สนามบินเฉิงตูเทียนฟู เมืองเฉิงตู** ซึ่งเป็นเมืองหลวงของมณฑลเสฉวน ตั้งอยู่บริเวณลุ่มแม่น้ำหมินใจกลางมณฑล มีภูมิประเทศรายรอบไปด้วยเทือกเขา และมีสภาพภูมิอากาศที่เหมาะสมต่อการประกอบอาชีพเกษตรกรรม โดยมีฤดูร้อนที่อบอุ่น ฤดูหนาวที่ไม่หนาวนัก และมีปริมาณความชื้นสูง ประชากรเมืองเฉิงตูมีราว 10 ล้านคน จัดเป็นอันดับ 3 ของประเทศจีน ในปัจจุบันเป็นศูนย์กลางด้านการเมือง การทหาร และด้านการศึกษาของภูมิภาคตะวันตกเฉียงใต้ **เวลาท้องถิ่นเร็วกว่าประเทศไทย 1 ชั่วโมง (เพื่อความสะดวกในการนัดหมาย กรุณาปรับนาฬิกาของท่านเป็นเวลาท้องถิ่น)**



หลังจากผ่านพิธีการตรวจคนเข้าเมือง นำท่านเดินทางเข้าสู่ ที่พัก

ที่พัก **Holiday Inn Express Hotel หรือระดับเทียบเท่าระดับ 4 ดาว**

วันที่ 2 เฉิงตู - ฉงชิ่ง – อุทยานเขานางฟ้า (รวมรถราง) - อุ๋หลง

เช้า **รับประทานอาหารเช้า ณ ห้องอาหารภายในโรงแรม (มื้อที่ 1)**

จากนั้นนำท่านเดินทางสู่ **เมืองฉงชิ่ง** เมืองมหาอำนาจทางด้านอุตสาหกรรม การค้า คมนาคม และการศึกษาของภาคตะวันตกที่สำคัญของประเทศจีนมีความสำคัญมาตั้งแต่ยุคจ้านกว๋อปัจจุบันยกระดับเป็นมหานครใหญ่ขึ้นตรงกับรัฐบาลกลาง ที่สำคัญเป็นเมืองที่มีจุดท่องเที่ยวหลากหลายทั้งทางธรรมชาติและวัฒนธรรม

กลางวัน **รับประทานอาหารกลางวัน ณ ภัตตาคาร (มื้อที่ 2)**

จากนั้นนำท่านเที่ยวชม **อุทยานเขานางฟ้า (นั่งรถไฟเล็กชมอุทยาน)** อุทยานท่องเที่ยวทางธรรมชาติระดับ 4A ของประเทศจีน มีบรรยากาศสวยงามและมีพื้นที่กว้างใหญ่ด้วยความสวยงามที่โดดเด่นของ

GO1CNXTFU-3U003 บินตรง เชียงใหม่ เฉิงตู ฉงชิ่ง อุ๋หลง เล่อชาน ขึ้นเขาอู๋ไป 6 วัน 5 คืน (3U)

ที่นี่ และเป็นอุทยานที่ประกอบไปด้วยต้นไม้เขียวขจีทั้งผืนป่า รายล้อมด้วยภูเขารูปทรงแปลกตา หย้า
ที่นี่ใช้เป็นอาหารสัตว์ได้ตลอดทั้งปี และในฤดูหนาวที่นี่จะกลายเป็นลานหิมะขนาดใหญ่ กลายเป็นสิ่ง
มหัศจรรย์ 4 อย่างที่พบได้ในที่นี่ทีเดียว



จากนั้นนำท่านเดินทางสู่ **เมืองอู่หลง** ตั้งอยู่ทางทิศตะวันออกเฉียงใต้ของ เมืองฉงซึ่งเป็นเมืองที่อยู่ท่าม
กลางหุบเขาโอบล้อมด้วยภูเขาสูง ทำให้เมืองนี้มีป่าไม้ และพื้นที่สีเขียวเยอะและอากาศดี มีแม่น้ำอู่เจียง
ไหลตัดผ่านกลางเมือง

ค่ำ รับประทานอาหารค่ำ ณ ภัตตาคาร **(มือที่ 3)**

ที่พัก Zhongke Yiyun Hotel หรือระดับเทียบเท่า 4 ดาว

วันที่ 3 อู่หลง – อุทยานแห่งชาติหลุมฟ้า สะพานสวรรค์ (รวมรถอุทยาน+ลิฟต์+รถแบตเตอรี่)
- ระเบียงแก้ว - รถไฟฟ้าทะเลตุ๊ก – หงหย้าตั้ง - ถนนคนเดินเจียฟางเปย

เช้า รับประทานอาหารเช้า ณ ห้องอาหารภายในโรงแรม **(มือที่ 4)**

นำท่านเดินทางสู่ **อุทยานแห่งชาติหลุมฟ้า สะพานสวรรค์** (รวมรถอุทยาน+ลิฟต์แก้ว+รถแบตเตอรี่)
มรดกโลกทางธรรมชาติระดับ 5A ที่เกิดจากการยุบตัวของเปลือกโลก ทำให้เกิดเป็นบ่อหลุมขนาดใหญ่ที่
ลึกประมาณ 300-500 เมตร และมีบางส่วนเป็น โพลงทะเลเหมือนกับสะพานทอดข้ามระหว่างภูเขา
ภายในอุทยานแห่งชาติหลุมฟ้า - สะพานสวรรค์ ยังมีโรงเตี๊ยมเก่าๆ ซึ่งเป็นจุดแวะพักของคนเดินทางใน
สมัยก่อนตั้งแต่ในสมัยราชวงศ์ถัง (ค.ศ. 618-907) และจุดนี้เองที่จางอี้โหมวใช้เป็นฉากในหนังการถ่าย
ทำหนังเรื่อง "ศึกโค่นบัลลังก์วังทอง ถ้าสุดใช้เป็นฉากในหนังฮอลลีวูดฟอร์มยักษ์ TRANSFORMER4 ที่โด่ง
ดังไปทั่วโลก



นำท่านสู่ **ระเบียงแก้ว** จุดชมวิวที่ใหญ่ที่สุดในเอเชียออกแบบโดยผู้เชี่ยวชาญกว่า 20 คนจากทั้งในและนอกจีน ตั้งอยู่ 11 เมตรเหนือขอบหน้าผาสูงในเมืองเซียนหนู่ชาน กว้างอีก 26 เมตร หรือถ้าหากวัดจากระดับน้ำทะเลก็สูง 1,200 เมตร ว่ากันว่าน่าจะเป็นระเบียงจุดชมวิวกะจกที่ใหญ่ที่สุดในเอเชียแล้วยังสามารถมองชมวิวมุมสูงได้ทะลุถึงกันอุทยานกันเลยทีเดียวให้ท่านได้วัดใจเดินชมวิวและเก็บภาพได้ตามอัธยาศัย

กลางวัน รับประทานอาหารกลางวัน ณ ภัตตาคาร (มื้อที่ 5)

จากนั้นนำท่านชม **รถไฟทะลุตึก** เป็นรถไฟฟ้าสาย 2 ของมหานครฉงชิ่ง ที่กำลังวิ่งผ่านสถานีหลี่จื่อป้า (Liziba Station) ทะลุตึก 19 ชั้น ซึ่งเป็นอาคารที่พักอาศัยของประชาชน รถไฟฟ้าสายนี้ถูกสร้างขึ้นโดยไม่ต้องรื้อถอนตึกดังกล่าว โดยสถานีหลี่จื่อป้าใช้พื้นที่เพียงชั้น 6-8 ของตัวอาคารเท่านั้น แต่ประชาชนที่อาศัยอยู่ไม่ต้องกังวลเรื่องเสียงรบกวน เนื่องจาก ผ่านการออกแบบให้สามารถลดเสียงการทำงานด้วยอุปกรณ์ชนิดพิเศษ ที่ทำให้เสียงของรถไฟฟ้าสายนี้ดังเท่าเครื่องล้างจาน (ประมาณ 75.8 เดซิเบล)



นำท่านสู่ **“หงหยาดัง”** คอมเพล็กซ์ในรูปแบบทรงอาคารโบราณขนาดใหญ่ ภายในมีร้านค้า ร้านอาหาร ร้านขายสินค้าที่ระลึก ฯลฯ ที่นี่ถือเป็นจุดนัดพบพักผ่อนของชาวเมือง และจุดชมวิวชั้นดี อีกทั้งยังเป็นจุดถ่ายรูปที่สำคัญของนักท่องเที่ยวอีกด้วย



จากนั้นนำท่านช้อปปิ้ง **ถนนคนเดินเจียฟางเปย** ศูนย์กลางทางการค้าขนาดใหญ่ใจกลางเมืองฉงชิ่ง เป็นแหล่งช้อปปิ้งสินค้าแบรนด์เนม มีค่าหลากหลายทั้งของที่ระลึกและของกินมากมาย

ค่ำ **รับประทานอาหารค่ำ ณ ภัตตาคาร (มื้อที่ 6)**

ที่พัก **Yifan Hotel หรือระดับเทียบเท่า 4 ดาว**

วันที่ 4 ฉงชิ่ง-เล่อซาน-ล่องเรือชมหลวงพ่โตเล่อซาน-จ้อไบ๊

เช้า **รับประทานอาหารเช้า ณ ห้องอาหารภายในโรงแรม (มื้อที่ 7)**

จากนั้นนำท่านเดินทางสู่ **เล่อซาน** ตั้งอยู่ทางภาคกลางของมณฑลเสฉวน ในภาคตะวันตกเฉียงใต้ของจีน เป็นเมืองที่มีทิวทัศน์สวยงาม และโบราณสถานมากมาย เป็นทั้งสถานที่ท่องเที่ยวที่มีชื่อเสียงของมณฑลเสฉวน และเป็นหนึ่งในสถานที่ศักดิ์สิทธิ์ทางพุทธศาสนาในภาคตะวันตกเฉียงใต้ของจีน

กลางวัน **รับประทานอาหารกลางวัน ณ ภัตตาคาร (มื้อที่ 8)**

นำท่าน **ลงเรือเพื่อชมเกาะเล่อซาน** ซึ่งมีรูปพรรณดังพระกลางทะเล สักการะ **หลวงพ่โตเล่อซาน** ซึ่งใช้เวลาสร้างนานถึง 90 ปี โดยหลวงพ่โตแห่งนี้ ใช้เงินบริจาคของชาวบ้าน เพื่อเป็นสิริมงคลและปกป้องภัยน้ำท่วมจากแม่น้ำหมิงเจียง มีความยาวกว่า 600 กิโลเมตรพระพักตร์ของหลวงพ่โตหันออกไปสู่มแม่น้ำ หมิงเจียงเป็นพระพุทธรูปนั่งที่ศักดิ์เข้าไปในภูเขาที่ใหญ่ที่สุดในโลก สูงถึง 71 เมตร



จากนั้นนำท่านเดินทางสู่ **เขาง้อไบ๊** หรือเอ๋อเหมยซาน ตั้งอยู่ในเมืองเอ๋อเหมยซาน บริเวณภาคตะวันตกเฉียงใต้ของมณฑลเสฉวน ชื่อเขาง้อไบ๊มีที่มาจากลักษณะของภูเขาที่สวยงาม และเมื่อมีแสงอาทิตย์มากระทบกับยอดเขา ก็จะเกิดประกายแสงรัศมี เขาง้อไบ๊จึงมีอีกชื่อว่า “เทือกเขาแห่งแสงสว่าง” เขาง้อไบ๊ถือเป็นแหล่งอนุรักษ์ทางธรรมชาติที่สำคัญและเป็นสถานที่ท่องเที่ยวระดับ A5 ซึ่งเป็นระดับสูงสุดของประเทศจีน และยังได้ขึ้นทะเบียนเป็นมรดกโลกทางวัฒนธรรมและชาติอีกด้วย

ค่ำ **รับประทานอาหารค่ำ ณ ภัตตาคาร (มื้อที่ 9)**

ที่พัก **Century Sunshine Hotel หรือระดับเทียบเท่า 5 ดาว**

วันที่ 5 ขึ้นยอดง้อไบ๋จินตึง (รวมกระเช้าขึ้น-ลง+รถอุทยาน)-นมัสการพระโพธิสัตว์ผู้เสียนเฉิงตู

เช้า รับประทานอาหารเช้า ณ ห้องอาหารภายในโรงแรม (มื้อที่ 10)

จากนั้นนำท่าน **ขึ้นยอดเขาง้อไบ๋ ยอดเขาจินตึง หรือเอ๋อเหมยซาน (รวมกระเช้าขึ้น-ลง+รถอุทยาน)** มีความสูงจากระดับน้ำทะเล 3,077 เมตร เป็นหนึ่งในสี่ขุนเขาใหญ่ที่เป็นรากฐานความเชื่อในทางพุทธศาสนาในประเทศจีน เป็นสถานที่บำเพ็ญบารมีของ พระสมันตภัทรโพธิสัตว์ ผู้เป็นเลิศทางจริยาและเป็นตัวแทนของจริยาบารมี จุดท่องเที่ยวที่สำคัญเขาง้อไบ๋ คือ ยอดเขาจินตึง เป็นจุดชมวิว 360 องศาที่งดงามที่สุดชมทะเลเมฆ ทะเลหมอก และยังมีสิ่งปลูกสร้างอันวิจิตรตระการตา คือ วิหารทอง วิหารเงิน และวิหารทองแดง บริเวณลานกว้างบนยอดเขาจินตึง มีรูปเคารพสี่เหลี่ยมทองของ**พระโพธิสัตว์ผู้เสียน** ที่ประทับเหนือบัลลังก์บัวบนหลังช้าง 4 เชือกอีกด้วย



กลางวัน รับประทานอาหารกลางวัน ณ ภัตตาคาร (มื้อที่ 11)

จากนั้นนำท่านเดินทางกลับสู่เมืองเฉิงตู

ค่ำ รับประทานอาหารค่ำ ณ ภัตตาคาร (มื้อที่ 12)

ที่พัก **Serengeti Hotel หรือระดับเทียบเท่า 5 ดาว**

วันที่ 6 วัดต้าฉือ-หมีแพนด้ายักษ์ปิ่นตึก-ถนนคนเดินชุนซีลู่-ถนนโบราณจินหลี-สนามบินเฉิงตูเทียนฟู่ (3U3933 17.10-19.10) เชียงใหม่

เช้า รับประทานอาหารเช้า ณ ห้องอาหารภายในโรงแรม (มื้อที่ 13)

จากนั้นนำท่านสักการะ **วัดต้าฉือ** ซึ่งวัดเก่าแก่แห่งนี้แต่เดิมพระถังซำจั๋งเคยจำพรรษาก่อนเดินทางไปชมพูทวีป

จากนั้นท่านช้อปปิ้งต่อที่ย่าน **ถนนคนเดินชุนซีลู่** ซึ่งเป็นย่านวัยรุ่น และขายสินค้าที่ทันสมัย ทั้งสินค้าแบรนด์เนมและช้อปปิ้งเสื้อผ้า รองเท้า กระเป๋า รวมถึงร้านขายของกินมากมาย เป็นถนนที่ปิดไม่ให้รถสามารถวิ่งผ่านได้ นำท่านชมจุดเช็คอินที่ **หมีแพนด้ายักษ์ปิ่นตึก (IFS BUILDING)** เป็นแพนด้าที่อ้วนน่ารัก กำลังป่ายปีนต้นไม้ เป็นประติมากรรมแพนด้ายักษ์แขวนอยู่บนอาคาร IFS ในใจกลางเมืองเฉิงตู



กลางวัน รับประทานอาหารกลางวัน ณ ภัตตาคาร (มื้อที่ 14)

นำท่านเที่ยวชม ถนนโบราณจินหลี่ เป็นถนนที่มีบ้านเมืองแบบจีนโบราณ ทำให้เห็นถึงบรรยากาศเหมือนเดินในหมู่บ้านหนังจีนสมัยก่อน ถนนยาวประมาณ 550 เมตร มีร้านค้ามากมายที่ตกแต่งอยู่ในบ้านหลังเก่าของจีนมีสินค้าพื้นเมืองและขนมต่าง ๆ มากมาย

สมควรแก่เวลานำท่านเดินทางสู่ **สนามบินเฉิงตูเทียนฟู่**

17.10 น. เดินทางกลับเชียงใหม่ โดยสายการบิน **Sichuan Airlines** เที่ยวบินที่ **3U3933**

19.10 น. เดินทางกลับถึงสนามบินเชียงใหม่ โดยสวัสดิภาพ พร้อมความประทับใจในการเดินทาง

อัตราค่าบริการรวม

1. ค่าตัวโดยสารเครื่องบินไป-กลับ ชั้นประหยัดพร้อมค่าภาษีสนามบินทุกแห่งตามรายการทัวร์ข้างต้น
2. ค่าที่พักห้องละ 2-3 ท่าน ตามโรงแรมที่ระบุไว้ในรายการ หรือ ระดับเทียบเท่า(มาตรฐานโรงแรมจีน)
 - กรณีห้อง TWIN BED (เตียงเดี่ยว 2 เตียง) ซึ่งโรงแรมไม่มีหรือเต็ม ทางบริษัทขอปรับเป็นห้อง DOUBLE BED แทนโดยมีต้องแจ้งให้ทราบล่วงหน้า
 - หากต้องการห้องพักแบบ DOUBLE BED ซึ่งโรงแรมไม่มีหรือเต็ม ทางบริษัทขอปรับเป็นห้อง TWIN BED แทนโดยมีต้องแจ้งให้ทราบล่วงหน้า เช่นกัน
 - กรณีพักแบบ TRIPLE ROOM 3 ท่าน 1 ห้อง ท่านที่ 3 อาจเป็นเสริมเตียง หรือ SOFA BED หรือ เสริมฟูกที่นอน ทั้งนี้ขึ้นอยู่กับรูปแบบการจัดห้องพักของโรงแรมนั้นๆ
3. ค่าอาหาร ค่าเข้าชม และ ค่ายานพาหนะทุกชนิด ตามที่ระบุไว้ในรายการทัวร์ข้างต้น
4. เจ้าหน้าที่บริษัท ฯ คอยอำนวยความสะดวกทุกท่านตลอดการเดินทาง
5. ค่าน้ำหนักสัมภาระรวมในตัวเครื่องบิน 23 กิโลกรัม/ท่านละ 1 ใบ ค่าประกันวินาศภัยเครื่องบินตามเงื่อนไขของแต่ละสายการบิน
6. ค่าวีซ่าหมู่คณะสำหรับหนังสือเดินทางไทย และต้องเดินทางไป-กลับพร้อมคณะเท่านั้น **(ในกรณีที่สถานทูตจีนประกาศยกเลิกการใช้วีซ่ากรุ๊ป และต้องยื่นวีซ่าเดี่ยวในการเดินทางเข้าประเทศจีนต้องชำระเพิ่มค่าวีซ่าเดี่ยว ท่านละ 2,000 บาท)**

GO1CNXTFU-3U003 บินตรง เชียงใหม่ เฉิงตู ฉงชิ่ง อู่หลง เล่อชาน ขึ้นเขาง้อไบ๊ 6 วัน 5 คืน (3U)

- อัตราดังกล่าวขอสงวนเฉพาะผู้ที่ถือหนังสือเดินทางไทยเท่านั้น** กรณีถือหนังสือเดินทางต่างชาติกรุณา
เช็คราคาอีกครั้ง
- ภาษีมูลค่าเพิ่ม 7% (เฉพาะค่าบริการ)
- ค่าประกันอุบัติเหตุคุ้มครองในระหว่างการเดินทาง คุ้มครองในวงเงินท่านละ 1,000,000 บาท ตาม
เงื่อนไขของกรมธรรม์

เงื่อนไขประกันการเดินทาง ค่าประกันอุบัติเหตุและค่ารักษาพยาบาล คุ้มครองเฉพาะกรณีที่ได้รับ
อุบัติเหตุระหว่างการเดินทาง ไม่คุ้มครองถึงการสูญเสียทรัพย์สินส่วนตัวและไม่คุ้มครองโรคประจำตัวของผู้
เดินทาง

** ลูกค้าน่าสนใจซื้อประกันการเดินทางครอบคลุมเรื่องสุขภาพสามารถสอบถามข้อมูลเพิ่มเติมกับ
ทางเจ้าหน้าที่ **

อัตราค่าบริการไม่รวม

- ค่าทำหนังสือเดินทางไทย และเอกสารต่างด้าว
- ค่าวีซ่าเดินทางเข้าประเทศจีนสำหรับผู้ถือพาสปอร์ตต่างประเทศ
- ค่าน้ำหนักกระเป๋าเดินทางในกรณีที่เกินกว่าสายการบินกำหนดไว้ 23 กิโลกรัม / ท่าน
- ค่าใช้จ่ายส่วนตัวนอกเหนือจากรายการ เช่น ค่าเครื่องดื่ม, ค่าอาหารที่สั่งเพิ่มเอง, ค่าซักรีด ฯลฯ
*สำหรับท่านที่รับประทานอาหารพิเศษ อาหารเจ หรือไม่ทานเนื้อสัตว์ ไม่ทานหมู ไม่ทานไก่ และมีความ
จำเป็นให้ทางบริษัทจัดเตรียมอาหารไว้ให้ท่านเป็นพิเศษนอกเหนือจากที่ระบุจัดไว้ในรายการ ขอสงวน
สิทธิ์ในการเรียกเก็บค่าใช้จ่ายเพิ่มเติมตามจริงหน้างาน
- ค่าภาษีน้ำมัน ที่สายการบินเรียกเก็บเพิ่มหลังจากทางบริษัทฯ ได้ออกตั๋วเครื่องบิน
- ค่าทิปมัคคุเทศก์ท้องถิ่นและคนขับรถ รวม 2,000 บาท/ท่าน/ทริป (เด็กชำระทิปเท่ากับผู้ใหญ่) ชำระที่
สนามบิน
- ค่าทิปหัวหน้าทัวร์ตามสินน้ำใจของทุกท่าน

เงื่อนไขการให้บริการ

- การเดินทางในแต่ละครั้งจะต้องมีผู้โดยสาร จำนวน 10 ท่านขึ้นไป ถ้าผู้โดยสารไม่ครบจำนวนดังกล่าว
ทางบริษัทฯ ขอสงวนสิทธิ์ในการเปลี่ยนแปลงราคาหรือยกเลิกการเดินทาง
- ในกรณีที่ลูกค้าต้องออกตั๋วโดยสารภายในประเทศ กรุณาติดต่อเจ้าหน้าที่ของบริษัทฯ เพื่อเช็คว่ามี
การคอนเฟิร์มเดินทางก่อนทุกครั้ง เนื่องจากสายการบินอาจมีการปรับเปลี่ยนไฟล์ทบิน หรือเวลาบิน โดย
ไม่ได้แจ้งให้ทราบล่วงหน้า ทางบริษัทฯ จะไม่รับผิดชอบใด ๆ ในกรณี ถ้าท่านออกตั๋วภายในโดยไม่แจ้งให้
ทราบและหากไฟล์ทบินมีการปรับเปลี่ยนเวลาบินเพราะถือว่าท่านยอมรับในเงื่อนไขดังกล่าว
- การชำระค่าบริการ

GO1CNXTFU-3U003 บินตรง เชียงใหม่ เมืองลุง ซึ่ง อุ้หลง เล่อซ่าน ขึ้นเขาง้อไบ๊ 6 วัน 5 คืน (3U)

3.1 กรุณาชำระมัดจำ ท่านละ 15,000 บาท

3.2 กรุณาชำระค่าทัวร์เต็มจำนวน ในกรณีที่ค่าทัวร์ราคาต่ำกว่า 10,000 บาท

3.3 กรุณาชำระค่าทัวร์ส่วนที่เหลือ 30 วันก่อนออกเดินทาง **45 วันก่อนเดินทางสำหรับช่วงสงกรานต์และปีใหม่**

3.4 กรณีวันเดินทางน้อยกว่า 21 วัน หรือราคาทัวร์โปรโมชั่น ต้องชำระค่าทัวร์เต็มจำนวนเท่านั้น

4. กรณีผู้เดินทางที่ต้องการความช่วยเหลือเป็นพิเศษ เช่น การขอใช้วีซ่าเชงเก้นที่สนามบิน กรุณาแจ้งบริษัทฯ อย่างน้อย 7 วันก่อนการเดินทาง หรือเริ่มตั้งแต่ท่านจองทัวร์ มิฉะนั้นทางบริษัทฯ ไม่สามารถจัดการได้ล่วงหน้า ทางบริษัทฯ ขอสงวนสิทธิ์ในการเรียกเก็บค่าใช้จ่ายตามจริงที่เกิดขึ้นกับผู้เดินทาง (ถ้ามี)

5. กรณีใช้หนังสือเดินทางราชการ (เล่มน้ำเงิน) เดินทางเพื่อการท่องเที่ยวเกี่ยวกับคณะทัวร์ หากท่านถูกปฏิเสธในการเข้า – ออกประเทศใด ๆ ก็ตาม ทางบริษัทฯ ขอสงวนสิทธิ์ไม่คืนค่าทัวร์และรับผิดชอบใด ๆ ทั้งสิ้น

เงื่อนไขการยกเลิก

****กรณีการขอยกเลิกการเดินทาง หรือเลื่อนการเดินทาง นักท่องเที่ยวหรือตัวแทนจำหน่าย(ผู้มีชื่อในเอกสารการจอง) จะต้องแฟกซ์ อีเมลล์ หรือ มาเซ็นเอกสารการยกเลิกที่บริษัท ใดๆอย่างหนึ่ง เพื่อเป็นการแจ้งยกเลิกกับทางบริษัทอย่างเป็นทางการ (ทางบริษัทไม่ขอรับยกเลิกการจอง ผ่านทางโทรศัพท์ไม่ว่ากรณีใดๆ)**

****กรณีนักท่องเที่ยวหรือตัวแทนจำหน่าย ต้องการขอรับเงินค่าบริการคืน นักท่องเที่ยวหรือตัวแทนจำหน่าย (ผู้มีชื่อในเอกสารการจอง) จะต้องแฟกซ์ อีเมลล์ หรือ มาเซ็นเอกสารขอรับเงินคืนที่บริษัท ใดๆอย่างหนึ่ง เพื่อทำเรื่องขอรับเงินค่าบริการคืน โดยแนบหนังสือมอบอำนาจพร้อมหลักฐานประกอบการมอบอำนาจ หลักฐานการชำระค่าบริการต่างๆ และหน้าสมุดบัญชีธนาคารที่ต้องการให้นำเงินเข้าให้ครบถ้วน โดยมีเงื่อนไขการคืนเงินค่าบริการ ตาม “ประกาศคณะกรรมการธุรกิจนำเที่ยวและมัคคุเทศก์ เรื่อง หลักเกณฑ์เกี่ยวกับการกำหนดอัตรา การจ่ายเงินค่าบริการคืนให้แก่นักท่องเที่ยว พ.ศ. 2563” ดังนี้**

1. ยกเลิก ไม่น้อยกว่า 30 วันก่อนการเดินทาง (ไม่นับวันเดินทาง) คืนเงินค่าทัวร์เต็มจำนวน ยกเว้น ค่าใช้จ่ายที่เกิดขึ้นจริงเพื่อการเตรียมการนำเที่ยว ทั้งหมด เช่น ค่ามัดจำตัวเครื่อง ค่าบริการแลนด์ ต่างประเทศ เป็นต้น”

2. ยกเลิก ไม่น้อยกว่า 15-29 วันก่อนเดินทาง (ไม่นับวันเดินทาง) คืนเงินร้อยละ 50 ของค่าทัวร์ทั้งหมด ยกเว้น ค่าใช้จ่ายที่เกิดขึ้นจริงเพื่อการเตรียมการนำเที่ยว ทั้งหมด เช่น ค่ามัดจำตัวเครื่อง ค่าบริการแลนด์ ต่างประเทศ เป็นต้น”

3. ยกเลิก น้อยกว่า 15 วันก่อนการเดินทาง ทางบริษัทฯ ขอสงวนสิทธิ์ ไม่คืนเงินค่าทัวร์ทั้งหมด

**** การจ่ายเงินคืนแก่นักท่องเที่ยวตามข้อกำหนดด้านบน ซึ่งมีการหักเงินในบางส่วนนั้น เนื่องจากทางบริษัทมีค่าใช้จ่ายที่ได้จ่ายจริงเพื่อการเตรียมการจ้ดนำเที่ยวไปแล้ว เช่น การมัดจำที่นั่งบัตรโดยสารเครื่องบิน การจองที่พัก และ ค่าใช้จ่ายที่จำเป็นอื่นๆ เป็นต้น ****

4. การยกเลิกเดินทางกับกรุ๊ปที่ออกเดินทางช่วงเทศกาลวันหยุด เช่น ปีใหม่, สงกรานต์ เป็นต้น บางสายการบินมีการรันตีมัดจำที่นั่งกับสายการบินและค่ามัดจำที่พัก รวมถึงเที่ยวบินพิเศษ เช่น CHARTER FLIGHT จะไม่มีการคืนเงินมัดจำ หรือ ค่าทัวร์ทั้งหมดที่ชำระแล้ว ไม่ว่าจะยกเลิกด้วยกรณีใดๆ

***ในกรณี มีเหตุให้ต้องยกเลิกการเดินทางที่บริษัทได้โฆษณาไว้ ซึ่งมีใช้ความผิดของบริษัทเอง ทางบริษัทยินดีคืนเงินค่าบริการตามที่ลูกค้าได้ชำระมาแล้ว เต็มจำนวน โดยต้องมีระยะเวลาไม่น้อยกว่า 30 วัน ก่อนการเดินทาง โปรดอ่านข้อความให้ถี่ถ้วนก่อนการจองตั๋วทุกครั้ง เพื่อประโยชน์แก่ตัวท่านเอง ***

5. กรณีที่กองตรวจคนเข้าเมืองทั้งกรุงเทพฯ และในต่างประเทศ ปฏิเสธมิให้เดินทางออก หรือ เข้าประเทศที่ระบุไว้ในรายการเดินทาง บริษัทฯ ขอสงวนสิทธิ์ที่จะไม่คืนค่าตั๋วไม่ว่ากรณีใดๆ ทั้งสิ้น

** สำคัญ !! บริษัททำธุรกิจเพื่อการท่องเที่ยวเท่านั้น ไม่สนับสนุนให้ลูกค้าเดินทางเข้าประเทศโดยผิดกฎหมาย และในขั้นตอนการผ่านการตรวจคนเข้าเมืองขึ้นอยู่กับพิจารณาของเจ้าหน้าที่เท่านั้น ลูกค้าทุกท่านต้องผ่านการตรวจคนเข้าเมืองด้วยตัวของท่านเอง ทางบริษัทฯ ไม่สามารถให้ความช่วยเหลือใดๆ ได้ทั้งสิ้น **

6. เมื่อท่านออกเดินทางไปกับคณะแล้ว ถ้าท่านงดการใช้บริการรายการใดรายการหนึ่ง หรือไม่เดินทางพร้อมคณะ ถือว่าท่านสละสิทธิ์ ไม่อาจเรียกร้องค่าบริการและเงินมัดจำคืน ไม่ว่ากรณีใดๆ ทั้งสิ้น

โปรดตรวจสอบ PASSPORT : กรุณานำพาสปอร์ตติดตัวมาในวันเดินทาง พาสปอร์ตต้องมีอายุไม่ต่ำกว่า 6 เดือน หรือ 180 วัน ขึ้นไปก่อนการเดินทาง และต้องมีหน้ากระดาษอย่างต่ำ 6 หน้า

หมายเหตุ : สำหรับผู้เดินทางที่อายุไม่ถึง 18 ปี และไม่ได้เดินทางกับบิดา มารดา ต้องมีจดหมายยินยอมให้บุตรเดินทางไปต่างประเทศจากบิดาหรือมารดาแนบมาด้วย