



WTG0812C



MSC WORLD EUROPA

## MEDITERRANEAN CRUISE

*Italy · Sicily · Malta · Spain · France*



ลดทันที!!  
**5,000** บาท  
เมื่อจองภายใน  
31 มีนาคม 2569

12 DAYS 9 NIGHTS

START

# 189,900

16 - 27 OCT 2026



- ✓ รวมค่าวีซ่า
  - ✓ รวมทิปพนักงานขับรถ
  - ✓ รวมค่าธรรมเนียมตามที่ระบุในรายการทัวร์
- นั่งรถไฟเส้นทางซิงเกว แตร์โร (หมู่บ้านกึ่งฟ้า) - เจนีว - ซวิตเซอร์แลนด์  
กรุงโรม - นครรัฐวาติกัน - น้ำพุเทอร์รี่ - มหาวิหารพาราเธนอน - บันไดสเปน  
โคลอสเซียม - เมสซีน่า (เกาะซิซิลี) - ทอร์มิน่า - วัลเลตตา (มอลตา)  
บาร์เซโลน่า (สเปน) - ขวดเวา "มงต์จิวีค" - มาร์เซย์ (ฝรั่งเศส)  
มิลาน - มหาวิหารดูโอโม - ชอปปิงเอาท์ที่เล็ก Designer Outlet Serravalle

MSC

# MSC WORLD EUROPA

ทัวร์ล่องเรือสำราญ เมดิเตอร์เรเนียน 12 วัน TG



MSC WORLD EUROPA

ออกเดินทาง  
16 - 27 ต.ค. 69



อิตาลี ซิซิลี มอลต้า  
สเปน - ฝรั่งเศสใต้  
รวมทัวร์ชายฝั่งทุกวัน

พักห้องมีระเบียงทุกห้อง  
189,900.-

- บินตรงการบินไทย สู่มีลาน ไปกลับ
- ชมหมู่บ้าน ซิงเกอร์ เตาเล่ 3 หมู่บ้าน ริโอแมจโจเร \* วานาซซา \* มานาโรล่า
- ชมกรุงโรม มหานครอันยิ่งใหญ่ ชมมหาวิหาร เซนต์ปีเตอร์ วาติกัน เก็บภาพโคลอสเซียม ชมเมือง
- เที่ยวทอร์มิน่า เมืองเก่าโรมัน สโตร์ ซิซิลี ชมเมสซิน่า เมืองท่าแห่งซิซิลี
- ชมวัลเลตตา เมืองหลวงของมอลตาร์ เก็บภาพความงามของไข่มุกแห่งทะเลเมดิเตอร์เรเนียน
- เที่ยวมาร์กเซย์ เมืองท่าแห่งแคว้นโปรวองซ์ ชมเมือง เดินเล่น
- ชมบาร์เซโลน่า เก็บภาพ ซากราด้า และ คาซามิลา เดินเล่นย่านรารัมบรา
- ชอปปีง เอาก์เล็ต ซาราวัลเล่ ชมเมืองมีลาน เก็บภาพดูโอโม

# MSC WORLD EUROPA

## ทัวร์ล่องเรือสำราญ แมดิเตอร์เรเนียน 12 วัน TG

**MSC World Europa** เป็นเรือสำราญสุดหรูระดับโลก จากอู่ต่อเรือ Chantiers de l'Atlantique ในแซงต์นาแซร์ ประเทศฝรั่งเศส MSC World Europa เริ่มให้บริการตั้งแต่วันที่ 20 ธันวาคม พ.ศ. 2565 และได้ให้บริการเป็นเรือของโรงแรมในเมืองโดฮา ระหว่างการแข่งขันฟุตบอลโลกปี 2022



เรือ MSC World Europa เป็นเรือระดับเวิลด์ คลาสลำแรกของฝูงและจะมีเรือพี่น้องอีก 3 ลำในปี 2024, 2025 และ 2027 ตามลำดับ ตัวเรือมีทั้งหมด 21 ชั้น น้ำหนักประมาณ 200,000 ตันกรอส (GT) และมีห้องโดยสารมากกว่า 2,700 ห้องสำหรับรองรับผู้โดยสารได้ประมาณ 5,400 คน

การออกแบบและข้อมูลจำเพาะ : ตัวเรือจะมีความยาว 1,083 ฟุต (330 ม.) และกว้าง 154 ฟุต (47 ม.) และรวมการออกแบบตัวถึงรูปทรงตัว "Y" เพื่อมุมมองที่กว้างไกล และการออกแบบคันธรูปทรง "G" เพื่อการประหยัด

เชื้อเพลิงและความมั่นคงเนื่องจาก MSC World Europa ใช้พลังงานจากก๊าซธรรมชาติเหลว (LNG) จึงมีรายงานว่าเรือลำนี้จะช่วยให้เรือแล่นได้โดยลดการปล่อยก๊าซซัลเฟอร์ไดออกไซด์ลง 99% การปล่อยก๊าซไนโตรเจนออกไซด์ลดลง 85% และลดการปล่อยก๊าซคาร์บอนไดออกไซด์ลง 20% เมื่อเทียบกับเรือลำอื่นๆ

บริการอาหารรสเลิศในภัตตาคารสุดหรู

- ห้องอาหาร แบบ Set Menu : La Foglia ชั้น 5 // The Bubbles Restaurant ชั้น 6
- ห้องอาหาร แบบบุฟเฟ่ต์ : Il Mercato ชั้น 18 // La Brasseries ชั้น 19
- พักในเรือสำราญ 7 คืน พักในโรงแรม 2 คืน(เจนีว & มิลาน)
- มีหัวหน้าทัวร์คอยบริการตลอดทั้งเส้นทาง
- รวมพาเที่ยวชายฝั่งทุกเมือง
- บริการน้ำดื่มระหว่างมื้ออาหารค่ำในเรือ (ห้องอาหารบุฟเฟ่ต์ในเรือมีบริการน้ำดื่มฟรี)

วันศุกร์ที่ 16 ต.ค. 69 (1)

สนามบินสุวรรณภูมิ – มิลาน

21.00 น. คณะพร้อมกัน ณ ท่าอากาศยานสุวรรณภูมิ อาคารผู้โดยสารขาออกระหว่างประเทศชั้น 4 เคาน์เตอร์สายการบินไทย โดยทีมงานบริษัทฯ คอยดูแลอำนวยความสะดวกเอกสารและสัมภาระก่อนการเดินทาง

วันเสาร์ที่ 17 ต.ค. 69 (2)

มิลาน – นั่งรถไฟเส้นทางซิงเกว่ แตร์เร่ (หมู่บ้านทั้งห้า)

**\*\*\* แวะเที่ยวชม 3 หมู่บ้านริโอแมกจิโอเร & แวร์นาซซา & มานาโรลา \*\*\***

00.40 น. เhierฟ้าสู่เมืองมิลาน...โดยสายการบินไทย เที่ยวบินที่ TG940

07.35 น. เดินทางถึงกรุงมิลาน ประเทศอิตาลี หลังผ่านพิธีตรวจคนเข้าเมืองแล้ว / นำท่านเดินทางสู่ เมือง ลาวเวนโต้ // นำ

**ท่านนั่งรถไฟสู่ ซิงเกว่ แตร์เร่ (Cinque Terre) หมู่บ้านเล็กๆ ทั้งห้า** ที่ตั้งอยู่บน

ชายฝั่งริเวียร่า ของอิตาลี มีความหมายว่า “ ห้า ดิน แดน ” ( FIVE LANDS ) ประกอบด้วย หมู่บ้านห้าแห่ง ได้แก่ ริโอแมจจอร์, มานาโรลา, คอร์นิเกเลีย, แวร์นาซซา และ มอนเตรอสโซ อัล มาร์ โดยทั้งห้าหมู่บ้านนี้เป็นส่วนหนึ่งของอุทยานแห่งชาติฯ และได้รับการขึ้นทะเบียนเป็นมรดกโลก



จากองค์การยูเนสโกอีกด้วย **แวะชมความงามของหมู่บ้าน ริโอแมกจิโอเร (RIOMAGGIORE)** ที่มีเสน่ห์ซึ่งตั้งอยู่บนเนินเขาที่มีชั้นบันไดสูงเหนือชายฝั่งลิกูเรียน เป็นที่รู้จักจากบ้านหินสีสดใสที่เรียงซ้อนกัน และทำเรือที่เต็มไปด้วยเรือประมงแบบดั้งเดิม จากนั้นนั่งรถไฟสู่หมู่บ้าน **‘แวร์นาซซา’ (Vernazza)** หมู่บ้านชาวประมงเล็กๆ



ที่มีลักษณะเฉพาะ **แวร์นาซซา**คือที่เดียวที่ได้รับการขึ้นทะเบียนให้เป็นหนึ่งใน "หมู่บ้านที่สวยงามที่สุดในอิตาลี" (I borghi piú belli d'Italia) อย่างเป็นทางการ

เที่ยง บริการอาหารกลางวัน ณ ภัตตาคาร

**บาย** **นำท่านนั่งรถไฟตู้ “หมู่บ้านมานาโรลา” (Manarola)** เป็นหมู่บ้านที่เล็กเป็นอันดับสอง และเก่าแก่ที่สุดในบรรดาทั้ง 5 หมู่บ้านแถว ซิงแควแตรร์เร(Cinque Terre) โดยหมู่บ้านนี้ตั้งอยู่ริมหน้าผาสูงชันบนฝั่งริเวียล่า อาคารตึก ถูกทาด้วยสีสันสดใส หลากหลายสี จึงกลายเป็นจุดดึงดูดนักท่องเที่ยว ให้มาเยือน มานาโรลา เสมือนหนึ่งบ้านสีลูกกวาด ส่วนที่พัก ก็จะอยู่ในตัวตึกที่ก่อตั้งริม หน้าผา ภายในจะมีชั้นบันไดลาดชันเดินขึ้นห้องพัก ซึ่งจะเป็นห้อง



เล็กๆ มีพื้นที่ใช้สอย พอกพักผ่อนได้ และไม่เหมาะกับ กระเป๋าถือลากใบใหญ่ หากจะมากางคินที่ แห่งนี้ แนะนำให้แบ่งผ้า มาเฉพาะที่ใช้ เพราะบันได สูงชัน / ใต้เวลาอันสมควร นำท่านเดินทางสู่เมืองเจนัว

ค่า บริการอาหารค่ำ ณ ภัตตาคาร

**พักที่: AC HOTEL GENOA / NH HOTEL GENOA หรือที่พักระดับใกล้เคียง**

**วันอาทิตย์ที่ 18 ต.ค. 69 (3) เจนัว – ลงเรือสำราญ MSC World Europa**

เช้า รับประทานอาหารเช้า ณ ห้องอาหารภายในโรงแรมที่พัก



## 10.00 น. นำท่านเช็ก-อินลงเรือสำราญ MSC WORLD EUROPA CRUISE

\*\*\* กรุณาเตรียมพาสปอร์ต และเอกสารวีซ่า \*\*\*

เที่ยง รับประทานอาหารกลางวัน ภายในเรือสำราญ

อิสระให้ท่านพักผ่อน บนเรือสำราญหรูตามอัธยาศัย ท่านสามารถเลือกรับประทานอาหารหรือนั่งเล่นในคลับ เลานจ์ หรือทำกิจกรรมที่มีภายในเรือสำราญมากมายได้ตามใจชอบ ไม่ว่าจะเป็นช้อปปิ้งที่ร้านขายสินค้าปลอดภาษีบนเรือ (Duty Free) และส่วนสันทนาการอื่นๆอีกมากมายกิจกรรมความบันเทิงอันหลากหลายที่ท่านสามารถเลือกใช้บริการบนเรือสำราญ เช่น **Public Room:** บาร์และเลานจ์ ห้องสมุด **Entertainment:** ชมโชว์พิเศษที่ทางเรือมีจัดแสดงหรือจะเลือกนั่งเล่นในคลับ เลานจ์ บาร์ต่างๆหลากหลาย **Sport and Activities:** สระว่ายน้ำ สปอร์ต คอร์ท ฟิตเนส มินิกอล์ฟ **Spa and Wellness :** ห้องสปา ห้องสตรีม บิวตี้ ซาลอน โยคะ และอื่นๆอีกมากมาย

## 18.00 เรือสำราญเดินทางออกจากท่าเทียบเรือเจ้าท่า มุ่งหน้าสู่ท่าเทียบเรือเมืองซีวิตตาเวเกเลีย ประเทศอิตาลี

ค่ำ รับประทานอาหารค่ำ ณ ห้องอาหารภายในเรือสำราญ // หลังอาหารอิสระให้ท่านพักผ่อนตามอัธยาศัยหรือสนุกสนานกับกิจกรรมบนเรือ

### ที่พัก: เรือสำราญ MSC WORLD EUROPA CRUISE

ค่ำ รับประทานอาหารค่ำ ณ ห้องอาหารภายในเรือสำราญ ค่ำนี้ พบกับกัปตันเรือและลูกเรือ พร้อมงานเลี้ยง Welcome Night หรือ Captain Night สุดหรู เพื่อเป็นการต้อนรับทุกท่านผู้เรือ MSC WORLD EUROPA CRUISE (แต่งกายแบบสากล)



\*\*\* เรือออกเดินทางจากเจนัวเวลา 18:00 น \*\*\*

\*\*ห้องพัก **BALCONY** พักผ่อนอย่างเต็มที่กับการเดินทางสุดแสนพิเศษบนเรือ **MSC WORLD EUROPA CRUISE** \*\*1

วันจันทร์ที่ 19 ต.ค. 69 (4) เมืองซีวิคตาเวคเลีย – กรุงโรม – มหานครรัฐวาติกัน – น้ำพุเทรวี  
มหาวิหารพาเชนอน - โคลอสเซียม - ย่านบันไดสเปน

07.00 เรือจอดเทียบท่าที่เมืองซีวิคตาเวคเลีย ประเทศอิตาลี

เช้า รับประทานอาหารเช้า ณ ห้องอาหารภายในเรือสำราญ

08.00 นำคณะท่านลงเรือมุ่งหน้าสู่มหานคร โรม (ROME) ท่านเดินทางเข้าสู่ “นครรัฐวาติกัน” ประเทศเอกราช หรือ รัฐอิสระที่เล็กที่สุดในโลก นำท่านเก็บภาพของ “มหาวิหารเซนต์ปีเตอร์” ซึ่งเป็นสิ่งก่อสร้างที่ใหญ่และสำคัญที่สุด



ในนครรัฐวาติกัน เป็นสถานที่ศักดิ์สิทธิ์ของพระศาสนจักรโรมันคาทอลิกที่มีขนาด “ใหญ่ที่สุดในโลก” ได้รับการออกแบบโดย “ไมเคิลแองเจโล” ภายในมหาวิหารซึ่งประดับประดาไปด้วยงานศิลปะชิ้นเอกมากมาย อาทิเช่น

“ปี เอ ตี า” ( The Pieta ) รูปแกะสลักหินอ่อนแม่พระมารีอุ้มพระศพของพระเยซูเจ้าไว้บนตัก (ขอสงวนสิทธิ์ในการงดการเข้าชมภายในมหาวิหารเซนต์ปีเตอร์ ในกรณี มีการจัดงานพิธีต่างๆ ซึ่งไม่อาจเข้าชมได้ หรือในกรณีคิวต่อแถวในการเข้าชมยาวมากเพื่อไม่ให้ เป็นผลกระทบกับรายการท่องเที่ยวอื่นๆ ในโปรแกรมทัวร์) จากนั้นรถโค้ชแล่นผ่านสถานที่สำคัญต่างๆ พร้อมชมสถาปัตยกรรมอันเก่าแก่ภายในกรุงโรม อาทิ “จัตุรัสเวเนเซีย



Piazza Venezia จตุรัสที่ยิ่งใหญ่ใจกลางกรุงโรม ผ่านชมระเบียบงปาลาติโซ สถานที่ใช้กล่าวสุนทรพจน์ของมุสโสลินีในโอกาสต่างๆ **“อนุสาวรีย์พระเจ้าวิกเตอร์ เอ็มมานูเอลที่ 2”** ซึ่งได้ชื่อว่าเป็นพระบิดาของชาวอิตาลี **“ประตูล้ำคอนสแตนติน”** สัญลักษณ์แห่งชัยชนะและที่มาของ **“ถนนทุกสายมุ่งสู่กรุงโรม”** ผ่านชมร่องรอยของศูนย์กลางแห่งจักรวรรดิโรมันอันศักดิ์สิทธิ์ **“โรมันฟอรัม”** ถ่ายภาพคู่กับ **“สนามกีฬาโคลอสเซียม”** 1 ใน 7 สิ่งมหัศจรรย์ของโลก



สนามกีฬากลางแจ้งขนาดใหญ่ที่มีโครงสร้างเกือบสมบูรณ์ตั้งอยู่ใจกลางกรุงโรม โดยนับเป็นสิ่งก่อสร้างที่มีขนาดใหญ่ที่สุดเท่าที่เคยมีการสร้างขึ้นในสมัยอาณาจักรโรมัน ระหว่างทางท่านจะสามารถชมความงดงามสถาปัตยกรรมอันเก่าแก่ของกรุงโรม

**เที่ยง** **รับประทานอาหารกลางวัน ณ กัตาคาร**

**บ่าย** นำท่านชมความสวยงามของ **“น้ำพุเทรวี”** ซึ่งเป็นอีกหนึ่งสัญลักษณ์ของกรุงโรม น้ำพุแห่งนี้ เริ่มเป็นที่รู้จักและมีชื่อเสียงจากภาพยนตร์เรื่อง **“Three Coins in the Fountain”**

นักท่องเที่ยวที่ได้เดินทางมาเยี่ยมชม น้ำพุแห่งนี้มีความเชื่อกันว่า การโยนเหรียญลงไปแล้วจะได้กลับมาเยือนกรุงโรมอีกครั้งจากนั้นนำคณะท่านเก็บภาพด้านนอกของ **“วิหารแพนธีออน”** วิหารแพนธีออนยังใช้เป็นสถานที่ฝังศพกษัตริย์ บุคคลในราชวงศ์และบุคคลสำคัญ เช่น พระศพของกษัตริย์ 2 พระองค์สุดท้ายของอิตาลีคือ พระเจ้าวิกเตอร์ เอ็มมานูเอลที่ 2 และพระเจ้าอุมแบร์โตที่ 1 และยังมีศพของราฟาเอล จิตรกรชาวอิตาลีที่อายุน้อยที่สุดในบรรดาจิตรกรผู้ยิ่งใหญ่ในยุคฟื้นฟูศิลปวิทยา



มีศพของราฟาเอล จิตรกรชาวอิตาลีที่อายุน้อยที่สุดในบรรดาจิตรกรผู้ยิ่งใหญ่ในยุคฟื้นฟูศิลปวิทยา

**15.00 น.** นำท่านกลับสู่ท่าเทียบเรือชิวคิตาเวคเคีย ประเทศอิตาลี

**ค่ำ** **รับประทานอาหารค่ำ ณ ห้องอาหารภายในเรือสำราญ** // หลังอาหารอิสระให้ท่านพักผ่อนตามอัธยาศัยหรือสนุกสนานกับกิจกรรมบนเรือ

**20.00** **เรือเดินทางออกจากท่าเรือชิวคิตาเวคเคีย เพื่อมุ่งหน้าสู่ท่าเทียบเรือท่าเรือเมสลิน่า, ประเทศอิตาลี**

**\*\*\* เรือเทียบท่าเวลา 07:00 น. – 18:00 น. \*\*\***

**\*\*ห้องพัก BALCONY พักผ่อนอย่างเต็มที่กับการเดินทางสุดแสนพิเศษบนเรือ MSC WORLD EUROPA CRUISE \*\*2**

วันอังคารที่ 20 ต.ค.69 (5) เมืองเมสซิना (เกาะซิซิลี) – ชมเมืองทอร์มิน่า – ชมเมืองเมสซิना

09.00 เรือเข้าเทียบท่า ณ ท่าเรือเมสซินา (Messina) เกาะซิซิลี

เช้า บริการอาหารเช้า ณ ห้องอาหารภายในเรือสำราญ

อิสระให้ท่านพักผ่อน บนเรือสำราญหรือตามอัชฌาศัย ท่านสามารถเลือกรับประทานอาหารหรือนั่งเล่นในคลับ เลานจ์ หรือทำกิจกรรมที่มีภายในเรือสำราญมากมายได้ตามใจชอบ ไม่ว่าจะเป็นช้อปปิ้งที่ร้านขายสินค้าปลอดภาษีบนเรือ (Duty Free) และส่วนบันเทิงการอื่น ๆ อีกมากมาย กิจกรรมความบันเทิงอันหลากหลายที่ท่านสามารถเลือกใช้บริการบนเรือสำราญ เช่น **Public Room** : บาร์และเลานจ์ ห้องสมุด ห้องอินเทอร์เน็ต **Entertainment** : ชมโชว์พิเศษที่ทางเรือมีจัดแสดงหรือจะเลือกนั่งเล่นในคลับ เลานจ์ บาร์ต่างๆหลากหลาย **Sport and Activities** : สระว่ายน้ำ สปอร์ต คอร์ท ฟิตเนส มินิกอล์ฟ **Spa and Wellness** : ห้องสปา ห้องสตรีม บิวตี้ ซาลอน โยคะ และอื่นๆ อีกมากมาย

เที่ยง รับประทานอาหารกลางวัน ภายในเรือสำราญ

13.00 นำท่านเดินทางสู่เมืองทอร์มิน่า (Taormina) เป็นเมืองที่ตั้งอยู่บนเกาะซิซิลี ประเทศอิตาลี มีชื่อเสียงในด้านทัศนียภาพที่งดงามและมรดกทางวัฒนธรรมที่หลากหลาย เป็นเมืองที่ผสมผสานระหว่างประวัติศาสตร์



วัฒนธรรม และธรรมชาติอย่างลงตัว **นำท่านชมเมืองเก่าทอร์มิน่า** โรงละครกรีกโบราณ หนึ่งในแหล่งโบราณคดีสำคัญ สร้างขึ้นตั้งแต่ศตวรรษที่ 3 ก่อนคริสตกาลซึ่ง มีฉากหลังเป็นภูเขาเอตนา (Mount Etna) ที่งดงาม แวะเก็บภาพโบสถ์ Duomo di Taormina สร้างขึ้นตั้งแต่ศตวรรษที่ 13 โดดเด่นด้วยสถาปัตยกรรมแบบนอร์มัน นำท่านเดินเล่นย่านถนน Corso Umberto เป็นถนนสายหลักของเมืองเก่า เต็มไปด้วยอาคารสไตล์บาโรก ร้านค้า ร้านอาหาร



และคาเฟ่ ชมจัตุรัส Piazza IX Aprile ที่ให้วิวทะเลเมดิเตอร์เรเนียนแบบพาโนรามา จากนั้นได้เวลาอันสมควรนำท่านเดินทางสู่เมสซิना **นำท่านชมเมือง เมสซิना (Messina) ตั้งอยู่บนเกาะซิซิลี** ทางตอนใต้ของประเทศอิตาลี เป็นเมืองท่าที่มีความสำคัญมากที่สุดแห่งหนึ่งของเกาะ เพราะตั้งอยู่ตรงช่องแคบเมสซิना เมืองนี้ได้รับสมญาว่า “ประตูสู่ซิซิลี” (Gateway to Sicily) **นำท่านเก็บภาพมหาวิหารแห่งเมสซินา (Duomo di Messina)** มหาวิหารเก่าแก่สไตล์นอร์มัน-โรมัน ที่สร้างขึ้นตั้งแต่ศตวรรษที่ 12 และเป็นสัญลักษณ์ของเมือง ภายในประดับด้วยโมเสกสวยงาม ส่วนหอรฆงของมหาวิหารยังมี นาฬิกากลไกแบบแอสโตรโนมิคัล (Astronomical Clock) ซึ่งถือว่าเป็นหนึ่งในนาฬิกากลไกที่ใหญ่และซับซ้อนที่สุดในโลก **เดินเล่นย่านจัตุรัสโอโม (Piazza del Duomo)** เป็นจัตุรัสใจกลางเมือง รยล้อมด้วยคาเฟ่และอาคารสไตล์บาโรก เหมาะสำหรับนั่งจิบกาแฟ ชมผู้คนเดินผ่านไปมาอย่างเพลิดเพลิน

**คำ** รับประทานอาหารค่ำ ณ ห้องอาหารภายในเรือสำราญ // หลังอาหารอิสระให้ท่านพักผ่อนตามอัธยาศัยหรือสนุกสนานกับกิจกรรมบนเรือ

**20.00** **เรือเดินทางออกจากท่าเรือเมสซินา ประเทศอิตาลี เพื่อมุ่งหน้าสู่ท่าเทียบเรือวัลเลตตา, ประเทศมอลต้า**

**\*\*\* เรือเทียบท่าเวลา 12:00 น. – 20:00 น. \*\*\***

**\*\*ห้องพัก BALCONY พักผ่อนอย่างเต็มที่กับการเดินทางสุดแสนพิเศษบนเรือ MSC WORLD EUROPA CRUISE \*\*3**

**วันพุธที่ 21 ต.ค. 69 (6) วัลเลตตา (มอลต้า) – ชมเมือง – บาร์เซโลน่า(สเปน)**

**09.00** **เรือสำราญเข้าเทียบท่าเรือ ณ ท่าเรือเมืองวัลเลตตา**

**เช้า** รับประทานอาหารเช้า ณ ห้องอาหารภายในเรือสำราญ

**09.30** **นำท่านเที่ยวชมเมืองวัลเลตตา ประเทศมอลต้า** เมืองที่ได้มีสร้างกำแพงล้อมปราการโอบล้อมโดยรอบ นำท่านแวะถ่ายรูปกับสถานที่สำคัญทางประวัติศาสตร์ เช่น ป้อมปราการโบราณ, โบสถ์ประจำเมือง, ศาลาว่าการเมือง และท่าเรือเมืองเก่า นำท่านชมเมืองหลวงของสาธารณรัฐมอลต้า ซึ่งได้ตั้งชื่อเมืองตามชื่อของ Jean Parisot De La Valetta ผู้ซึ่งสามารถป้องกันการรุกรานเกาะมอลต้า จากอาณาจักรออตโตมานในปี ค.ศ.1565 เมืองวัลเลตตาได้รับการขึ้นทะเบียนเป็นมรดกโลกจากองค์การยูเนสโกในปี 1980 เก็บภาพบริเวณสวนบาร์คคา (Barracca Garden) ภายในสวนประกอบไปด้วย Upper Barracca และ Lower Barracca ในส่วน Upper นั้นได้สร้างขึ้นในปี ค.ศ.1661 โดยอัสวินชาวอิตาลี จากบริเวณสวนจะเห็นวิวของอ่าวแกรนด์ฮาร์เบอร์ได้ชัดเจน นำท่านเก็บภาพความสวยงามของจัตุรัสวิหารเซนต์จอห์น สร้างโดยอัสวิน เซนต์จอห์น เพื่อมอบเป็นเกียรติ



แก่ผู้ปล้ำภัก์เหล่าอศวินทั้งหลาย ความพิเศษของวิหารแห่งนี้คือการ ออกแบบตกแต่งโดยสถาปนิกและศิลปินชาวมอลต้าในช่วงศตวรรษที่ 16 เก็บภาพปราสาทโอเบอร์ (Auberge de Castille) อาคารที่มีความสง่างามและใหญ่โตที่สุดแห่งหนึ่ง ในเมืองวัลเลตตา ตั้งอยู่บนจุดที่สูงที่สุดของคาบสมุทร

- เที่ยง บริการอาหารกลางวัน ณ ภัตตาคารภายในเรือสำราญ
- 16.00 นำท่านกลับสู่ท่าเทียบเรือเมืองวัลเลตตา, ประเทศมอลต้า
- ค่ำ รับประทานอาหารค่ำ ณ ห้องอาหารภายในเรือสำราญ // หลังอาหารอิสระให้ท่านพักผ่อนตามอัธยาศัยหรือสนุกสนานกับกิจกรรมบนเรือ
- 17.00 เรือสำราญออกเดินทางจากท่าเรือเมืองวัลเลตตา, ประเทศมอลต้า เพื่อมุ่งหน้าสู่ท่าเทียบเรือบาร์เซโลน่า, ประเทศสเปน**

**\*\*\* เรือเทียบท่าเวลา 09:00 น. – 17:00 น. \*\*\***

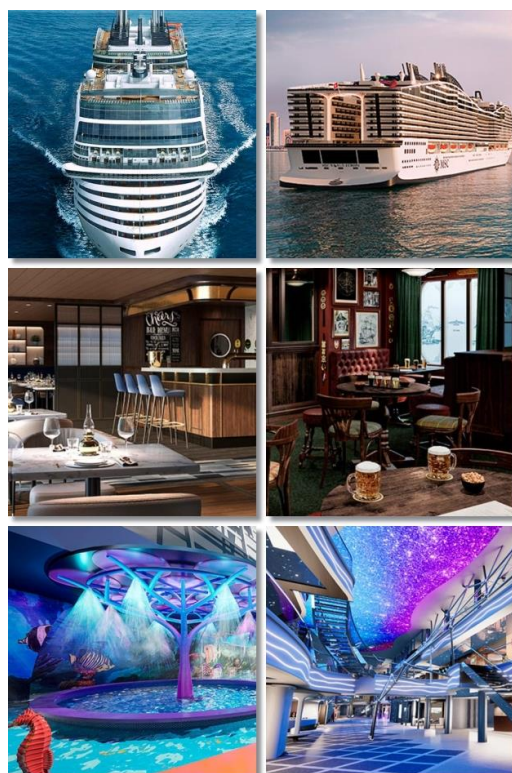
**\*\* ห้องพักBALCONY พักผ่อนอย่างเต็มที่กับการเดินทางสุดแสนพิเศษบนเรือ MSC WORLD EUROPA CRUISE \*\*4**



**วันพฤหัสบดีที่ 22 ต.ค. 69 (7) ร่วมสนุกพักผ่อนกับกิจกรรม บนเรือสำราญสุดหรู**

เช้า รับประทานอาหารเช้า ณ ห้องอาหารภายในเรือสำราญ อิสระให้ท่านพักผ่อน บนเรือสำราญหรูตามอัธยาศัย ท่านสามารถเลือกรับประทานอาหารหรือนั่งเล่นในคลับ เลาจัน์ หรือทำกิจกรรมที่มีภายในเรือสำราญมากมายได้ตามใจชอบ ไม่ว่าจะเป็นช้อปปิ้งที่ร้านขายสินค้าปลอดภาษีบนเรือ (Duty Free) และส่วน

สนันทนาการอื่นๆอีกมากมายกิจกรรมความบันเทิงอันหลากหลายที่ท่านสามารถเลือกใช้บริการบนเรือสำราญ เช่น **Public Room :**



บาร์และเลาจน์ ห้องสมุด ห้องอินเทอร์เน็ต **Entertainment** :ชมโชว์พิเศษที่ทางเรือมีจัดแสดงหรือจะเลือกนั่งเล่น  
ในคลับ เลาจน์ บาร์ต่างๆหลากหลาย **Sport and Activities** :สระว่ายน้ำ สปอร์ต คอร์ท ฟิตเนส มินิกอล์ฟ **Spa  
and Wellness** :ห้องสปา ห้องสตรีม บิวตี้ ซาลอน โยคะ และอื่นๆ อีกมากมาย

เพียง **รับประทานอาหารกลางวัน ณ ห้องอาหารภายในเรือสำราญ**



ค่า **รับประทานอาหารค่ำ ณ ห้องอาหารภายในเรือสำราญ**

**\*\*\* เรือด่องในทะเลตลอดทั้งวัน \*\*\***

**\*\* ห้องพัก BALCONY พักผ่อนอย่างเต็มที่กับการเดินทางสุดแสนพิเศษบนเรือ MSC WORLD EUROPA CRUISE \*\*5**

วันศุกร์ที่ 23 ต.ค.69 (8)

บาร์เซโลน่า(สเปน) – ยอดเขา “มองต์จูอิค – ชมเมือง – ช้อปปิ้ง

08.00 เรือสำราญเข้าเทียบท่าเรือ ณ ท่าเรือเมืองบาร์เซโลน่า(สเปน)

เช้า รับประทานอาหารเช้า ณ ห้องอาหารภายในเรือสำราญ

09.00 น. นำท่านขึ้นฝั่งชมความงามของเมืองบาร์เซโล

น่า(สเปน) แวะบันทึกภาพกับ สนามกีฬาโอล

ิมปีค 1992 และ ชมทิวทัศน์รอบตัวเมือง

บนยอดเขา “มองต์จูอิค” Mont Juic

จากนั้นผ่านชม อนุสาวรีย์ คริสโตเฟอร์

โคลัมบัส นักเดินเรือผู้ยิ่งใหญ่ที่ออกเดินทาง

จากกรุงบาร์เซโลน่า ไปพบหมู่เกาะ

แคริบเบียนและทวีปอเมริกาในปี ค.ศ.1492

นำท่านบันทึกภาพกับมหาวิหารชากราด้า



ฟาอมีเลียร์ (Sagrada Familia) สัญลักษณ์แห่งสิ่งศักดิ์สิทธิ์ที่สูงใหญ่ถึง 170 เมตร ออกแบบก่อสร้างอย่าง

สวยงามแปลกตา ตั้งแต่ปี ค.ศ.1882 เป็นผลงานชิ้นยอดที่แสดงถึงอัจฉริยภาพของ อันโตนิ เกาดี้ สถาปนิกผู้เลื่อง

ชื่อ นำทุกท่านนำท่านเก็บภาพบริเวณ

ด้านหน้าตึกประหลาด คาซา มิลา (Casa

Mila) (ชมภายนอก) อาคารอพาร์ทเมนท์ซึ่ง

เป็นหนึ่งในผลงานชิ้นเอกของ Gaudi

สถาปัตยกรรมที่แสดงถึงความเชื่อมโยง

ระหว่างแนวคิดกับธรรมชาติ ซึ่งเป็นที่มาของ

แรงบันดาลใจสำหรับผลงานทั้งหมดของเขา

ซึ่งตั้งอยู่ในใจกลางบาร์เซโลน่า สร้างมาตั้งแต่

ปี 1906 – 1912 เป็นอพาร์ทเมนท์หลังสุดท้าย

ที่ออกแบบโดยเกาดี้



เที่ยง บริการอาหารกลางวัน ณ ภัตตาคารจีน

จากนั้นเข้าสู่ “ถนน ลา รัมบลลา” La Rambla ย่านที่มีชื่อเสียงที่สุดของบาร์เซโลน่าแหล่งท่องเที่ยวอันเป็นที่

ชื่นชอบของคนทุกวัยถนนสายเล็กๆ ที่มีความยาวเพียง 1.2 กิโลเมตรแต่มีสีสันเสน่ห์หน้าประทับใจ



สดใหม่ และทิวทัศน์ทะเลที่สวยงามจนกลายเป็นเมืองตากอากาศยอดนิยมของยุโรป **นำท่านเก็บภาพด้านนอก มหาวิหารนอเทรอดาม เดอ ลา การ์ด์ (Basilique Notre-Dame de la Garde)** มหาวิหารที่ตั้งอยู่บนยอดเขาสูงที่สุดของเมือง เป็นสัญลักษณ์คู่เมืองมาร์เซย์ จากจุดนี้สามารถชมวิวเมืองทั้งเมืองและทะเลเมดิเตอร์เรเนียนได้แบบพาโนรามา ภายในตกแต่งอย่างหรูหรา และมีรูปปั้นพระแม่มาเรียสีทองที่คอยปกป้องรักษาชาวเรือทุกคนที่ออกทะเล **อิสระเดินเล่นย่านเลอปานีเยร์ (Le Panier)** เป็นย่านเมืองเก่าที่มีเสน่ห์ที่สุดของมาร์เซย์ เต็มไปด้วยตรอกซอกซอยเล็ก ๆ บ้านสีพาสเทล และสตรีทอาร์ตที่สะท้อนชีวิตชาวท้องถิ่น เหมาะสำหรับเดินเล่น ถ่ายรูป หรือหากาแฟเล็ก ๆ



**\*\*\* รวมค่ารถ Transfer จากท่าเรือไปตาวินท์ทาวน์มาร์เซย์ 1 รอบ \*\*\***

เที่ยง รับประทานอาหารกลางวัน ณ ภัตตาคารภายในเรือสำราญ

ค่ำ รับประทานอาหารค่ำ ณ ห้องอาหารภายในเรือสำราญ // หลังอาหารอิสระให้ท่านพักผ่อนตามอัชฌาศัยหรือสนุกสนานกับกิจกรรมบนเรือ

**\*\*\* เรือเทียบท่าเวลา 08:00 น. – 18:00 น. \*\*\***

**\*\* ห้องพัก BALCONY พักผ่อนอย่างเต็มที่กับการเดินทางสุดแสนพิเศษบนเรือ MSC WORLD EUROPA CRUISE \*\*7**

**18.00** **เรือออกเดินทางจากท่าเทียบเรือ มุ่งหน้าสู่ท่าเทียบเรือเจนีว ประเทศอิตาลี**



**\*\*\* หมายเหตุ** ก่อนเรือกลับเทียบท่าในค่ำวันนี้ท่านจะได้รับป้ายผูกกระเป๋าสีต่างๆ ซึ่งเป็นตัวกำหนดลำดับการนำกระเป๋าออกจากเรือ ท่านจะต้องจัดกระเป๋าใบใหญ่วางไว้หน้าห้อง โดยแยกข้างของเครื่องใช้ที่จำเป็นไว้ในกระเป๋าเดินทางใบเล็ก เพราะเจ้าหน้าที่ของเรือจะมาเก็บกระเป๋าใบใหญ่ของท่านไปตั้งแต่กลางดึก และบัญชีค่าใช้จ่ายต่างๆ จะถูกส่งมาให้ท่านตรวจเช็ค

ก่อนทำการชำระในวันรุ่งขึ้น สำหรับท่านที่ต้องการชำระผ่านบัตรเครดิต ทางบริษัทเรือจะชำระค่าใช้จ่ายผ่านบัตรเครดิตที่ท่านได้ให้หมายเลขไว้ในวันที่ท่านเช็คอิน โดยอัตโนมัติ

วันอาทิตย์ที่ 25 ต.ค.69 (10) เจนัว – ช้อปปิ้งเอาท์เล็ต Designer Outlet Serravalle  
ชมเมืองมิลาน – เก็บภาพมหาวิหารดูโอโม

08.00 เรือออกเทียบท่าที่เมืองเจนัว ประเทศอิตาลี

เช้า รับประทานอาหารเช้า ณ ห้องอาหารภายในเรือสำราญ

08.30 จากนั้นนำท่านสู่ Designer Outlet Serravalle เชิญท่านช้อปปิ้งสินค้าแบรนด์เนมชั้นนำมากมาย อาทิ Armani, Burberry, Calvin Klein, Coach, Escada, Gucci, Guess, Hugo Boss, Kipling, L'Occitane, Levi's Lacoste, Loewe, Michael Kors, Nike, Polo, Puma, Ray-Ban, Samsonite, Superdry, Swarovski, Tag Heuer, Tommy Hilfiger, The



North Face, Timberland, Tumi, Versace, Zegna ฯลฯ (อิสระอาหารเที่ยงเพื่อความสะดวกในการช้อปปิ้ง)

Website: [www.mcarthurglen.com/it/outlets/it/designer-outlet-serravalle/](http://www.mcarthurglen.com/it/outlets/it/designer-outlet-serravalle/)

ได้เวลาสมควรนำท่านเข้าชมเมืองมิลาน(Milan) / นำท่านเก็บภาพ “มหาวิหารแห่งมิลาน หรือดูโอโม” สัญลักษณ์ที่โดดเด่นที่สุดของเมือง อันมีขนาดใหญ่โตมโหฬาร สร้างขึ้นด้วยหินอ่อนสีขาวในศิลปะแบบโกธิค ใช้เวลาสร้างนานกว่า 500 ปี ปัจจุบันเป็น “โบสถ์แคธอลิกที่ใหญ่เป็นอันดับ 3 ของโลก” มีเวลาให้ท่านได้เลือกหาซื้อสินค้าชื่อดังมากมายที่ “แกลเลอเรีย วิคเตอร์เอมมานูเอลที่ 2” ที่ใช้เวลาก่อสร้างถึง 12 ปีเป็นอาคารหลังคากระจก โครงเหล็กพื้นโมเสกลวดลายงดงามมาก ภายในประกอบด้วยร้านค้าสินค้าแบรนด์เนมชื่อดัง เช่น Prada, Louis Viton, Gucci, Bally, Amani, Moschino, Versace ฯลฯ ให้ท่านได้ช้อปปิ้งตามอัธยาศัย บนถนนมองท์ นโปเลียน และถนนวิคเตอร์เอมมานูเอล หรือนั่งจิบกาแฟชมบรรยากาศ

**พักที่: NHOW MILAN / VOCO MILAN หรือที่พักระดับใกล้เคียง**

**วันจันทร์ที่ 26 ต.ค. 69 (11) มิลาน – กรุงเทพมหานคร**

เช้า บริการอาหารเช้า ที่ห้องอาหารของโรงแรม  
หลังอาหารเช้าทาง ชม “ปราสาทสฟอร์เซสโก้”  
ปราสาทสวยงามหลังนี้ได้เคยเป็นป้อมปราการ  
ของพวกเขาตระกูลวิสคอนติ ต่อมาเป็นที่พำนักของ  
ผู้นำเผด็จการในช่วงศตวรรษที่ 15 คือ ตระกูลส  
ฟอร์ซา มีเวลาให้ท่านได้ถ่ายภาพกับมุมสวยๆ ของ  
น้ำพุบริเวณด้านหน้าปราสาทสฟอร์เซสโก้  
..... ได้เวลาสมควรนำท่านออกเดินทางสู่สนามบิน  
นานาชาติมิลาน



14.05 เหมิรฟ้ากลับสู่สนามบินสุวรรณภูมิ โดยสายการบินไทย เที่ยวบินที่ TG941

**วันอังคารที่ 27 ต.ค. 69 (12) สนามบินสุวรรณภูมิ**

05.55 เดินทางถึงสนามบินสุวรรณภูมิ...โดยสวัสดิภาพพร้อมความประทับใจ

\*\*\*\*\*

\* หมายเหตุ โปรแกรมการเดินทางอาจเปลี่ยนแปลงได้ตามความเหมาะสม เนื่องจากสภาพ ลม ฟ้า อากาศ, การล่าช้าอัน  
เนื่องมาจากสายการบิน และสถานการณ์ในต่างประเทศที่ทางคณะเดินทางในขณะนั้น เพื่อความปลอดภัยในการเดินทาง โดย  
บริษัทฯ ได้มอบหมายให้ หัวหน้าทัวร์ผู้นำทัวร์ มีอำนาจตัดสินใจ ณ ขณะนั้นทั้งนี้การตัดสินใจ จะคำนึงถึงผลประโยชน์ของ  
หมู่คณะเป็นสำคัญ

## ห้องพักแบบ Balcony Cabins ทุกห้อง

ห้องพักแบบ Surface 18 sqm with balcony (3 sqm)

Wardrobe Bathroom with shower and hairdryer

Comfortable double bed which can be converted in two single beds (on request)

Interactive TV, Wi-Fi connection (for a fee), Telephone and Safe box

Mini bar and Air conditioning



อัตราค่าบริการ รวมวีซ่า รวมที่พักพนักงานขับรถ				
วันออกเดินทาง	ผู้ใหญ่พัก	เด็กอายุต่ำกว่า 12 ปี	เด็กอายุต่ำกว่า 12 ปี พักกับ	พักเดี่ยว
ห้องพัก มีระเบียง SEA VIEW ทุกห้อง	ห้องละ 2 ท่าน	พักกับผู้ใหญ่ 1 ท่าน	ผู้ใหญ่ 2 ท่าน (มีเตียง)	เพิ่มท่านละ
16 – 27 ต.ค. 2569	189,900	189,900	189,900	85,900
<p>ต้องการอัปเดตเป็นห้องสวีท &amp; หรืออูนิเวอร์สวีท</p> <p>ต้องการพักสามท่านต่อหนึ่งห้องกรุณาสอบถามฝ่ายขาย</p> <p>(กรุณาสั่งจองที่นั่งล่วงหน้าก่อนการเดินทางอย่างน้อย 8 สัปดาห์เพื่อความสะดวกในการยื่นวีซ่า)</p> <p>*** ท่านใดต้องการที่นั่งชั้นธุรกิจ โปรดติดต่อสอบถามเพิ่มเติม ***</p>				

### อัตราค่าบริการนี้รวม

- ค่าตัวเครื่องบินไป-กลับ กรุงเทพฯ-มิลาน-กรุงเทพฯ
- ค่ารถปรับอากาศเที่ยวตามระบุไว้ในรายการ พร้อมคนขับรถที่ชำนาญเส้นทาง กฎหมายในยุโรปไม่อนุญาตให้คนขับรถเกิน 12 ชม./วัน
- ค่าธรรมเนียมในการยื่นวีซ่ายุโรปหรือกลุ่มเชงเก้นวีซ่า และค่าธรรมเนียมวีซ่า ทางสถานทูตไม่คืนให้ท่านไม่ว่าท่านจะผ่านการพิจารณาหรือไม่ก็ตาม
- โรงแรมที่พักตามระบุหรือเทียบเท่าในระดับเดียวกัน โรงแรมส่วนใหญ่ในยุโรปจะไม่มีเครื่องปรับอากาศ เนื่องจากอยู่ในแถบที่มีอุณหภูมิต่ำและราคาโรงแรมจะปรับขึ้น 3-4 เท่าตัว หากวันเข้าพักตรงกับงานเทศกาลเทรดแฟร์หรือการประชุมต่างๆ อันเป็นผลทำให้ต้องมีการปรับเปลี่ยนย้ายเมือง โดยคำนึงถึงความเหมาะสมเป็นหลัก
- ค่าอาหารที่ระบุในรายการ ให้ท่านได้ลิ้มรสกับอาหารท้องถิ่นในแต่ละประเทศ
- ค่าบริการนำทัวร์โดยหัวหน้าทัวร์ผู้มีประสบการณ์นำเที่ยวให้ความรู้ และคอยดูแลอำนวยความสะดวกตลอดการเดินทาง
- รวมค่าทิปคนพนักงานขับรถ และไกด์ท้องถิ่นตลอดเส้นทาง
- ทัวร์ชายฝั่งตามที่ระบุในรายการทัวร์
- รวมค่าประกันสุขภาพและอุบัติเหตุในการเดินทางวงเงินท่านละ 1,000,000 บาท
- รวมค่าทิปพนักงานบริการประจำเรือ (120 USD)

### อัตราค่าบริการนี้ไม่รวม

- ค่าภาษีมูลค่าเพิ่ม 7 % และค่าภาษีหัก ณ ที่จ่าย 3 %
- ค่าทิปหัวหน้าทัวร์ วันละ 100 บาท ต่อท่าน ต่อ หนึ่งวัน (กรณีที่ท่านประทับใจในการบริการของหัวหน้าทัวร์)
- ค่าใช้จ่ายส่วนตัว อาทิ ค่าโทรศัพท์ ค่าซักรีด ค่าเครื่องคั้มและอาหารนอกเหนือจากที่ระบุในรายการ
- ค่าฝักฝักของภยาน้ำมันที่ทางสายการบินแจ้งเปลี่ยนแปลงกะทันหัน

## เงื่อนไขการสำรองที่นั่ง และการชำระเงิน

1. กรุณาจองล่วงหน้าพร้อมชำระงวดแรก 80,000 บาท ก่อนการเดินทาง พร้อมแฟกซ์สำเนาหน้าหนังสือเดินทาง Passport มายังบริษัท และค่าใช้จ่ายส่วนที่เหลือกรุณาชำระก่อนการเดินทางไม่น้อยกว่า 20 วัน มิฉะนั้นจะถือว่าท่านยกเลิกการเดินทาง
2. บริษัทฯ ขอสงวนสิทธิ์ยกเลิกการเดินทางก่อนล่วงหน้า 10 วัน ซึ่งจะเกิดขึ้นได้ก็ต่อเมื่อไม่สามารถทำกรุ๊ปได้อย่างน้อย 20 ท่าน และหรือ ผู้ร่วมเดินทางในคณะไม่สามารถผ่านการพิจารณาวีซ่าได้ครบ 15 ท่าน ซึ่งในกรณีนี้ ทางบริษัทฯ ยินดีคืนเงินให้ทั้งหมดหักค่าธรรมเนียมวีซ่า หรือจัดหาคณะทัวร์อื่นให้ ถ้าท่านต้องการ
3. บริษัทฯ ขอสงวนสิทธิ์ที่จะเปลี่ยนแปลงรายละเอียดบางประการในทัวร์นี้ เมื่อเกิดเหตุจำเป็น สุดวิสัย จนไม่อาจแก้ไขได้ และจะไม่รับผิดชอบใดๆ ในกรณีที่สูญหาย สูญเสียหรือได้รับบาดเจ็บ ที่นอกเหนือความ รับผิดชอบของหัวหน้าทัวร์และเหตุสุดวิสัยบางประการเช่น การนัดหยุดงาน ภัยธรรมชาติ การจลาจล ต่างๆ
4. เนื่องจากรายการทัวร์นี้เป็นแบบเหมาจ่ายเบ็ดเสร็จ หากท่านสละสิทธิ์การใช้บริการใดๆตามรายการ หรือถูกปฏิเสธการเข้าและออกประเทศไม่ว่าในกรณีใดก็ตาม บริษัทฯ ขอสงวนสิทธิ์ไม่คืนเงินในทุกกรณี
5. เมื่อท่านได้ชำระเงินมัดจำหรือทั้งหมด ไม่ว่าจะเป็นการชำระผ่านตัวแทนของบริษัทฯ หรือชำระโดยตรงกับทางบริษัทฯ ทางบริษัทฯ จะขอถือว่าท่านรับทราบและยอมรับในเงื่อนไขต่างๆของบริษัทฯ ที่ได้ระบุไว้โดยทั้งหมด

## หมายเหตุ

1. บริษัทฯ จะทำการยื่นวีซ่าของท่านก็ต่อเมื่อในขณะมีผู้สำรองที่นั่งครบ 15 ท่าน และได้รับคิวการตอบรับจากทางสถานทูต เนื่องจากบริษัทฯ จะต้องใช้เอกสารต่างๆที่เป็นกรุปในการยื่นวีซ่า อาทิ ตัวเครื่องบิน ห้องพักที่คอนเฟิร์มมาจากทางยุโรป ประกันการเดินทาง ฯลฯ ทางท่านจะต้องรอให้คณะครบ 15 ท่าน จึงจะสามารถยื่นวีซ่าให้กับทางท่านได้อย่างถูกต้อง
2. หากในช่วงที่ท่านเดินทางคิววีซ่ากรุปในการยื่นวีซ่าเต็ม ทางบริษัทต้องขอสงวนสิทธิ์ในการยื่นวีซ่าเดี่ยว ซึ่งทางท่านจะต้องเดินทางมายื่นวีซ่าด้วยตัวเอง ตามวัน และเวลาดำเนินการจากทางสถานทูต โดยมีเจ้าหน้าที่ของบริษัทคอยดูแล และอำนวยความสะดวก
3. เอกสารต่างๆที่ใช้ในการยื่นวีซ่าท่องเที่ยวทวีปยุโรป ทางสถานทูตเป็นผู้กำหนดออกมา มิใช่บริษัททัวร์เป็นผู้กำหนด ท่านที่มีความประสงค์จะยื่นวีซ่าท่องเที่ยวทวีปยุโรป กรุณาจัดเตรียมเอกสารให้ถูกต้อง และครบถ้วนตามที่สถานทูตต้องการ เพราะจะมีผลต่อการพิจารณาวีซ่าของท่าน บริษัททัวร์เป็นแต่เพียงตัวกลาง และอำนวยความสะดวกในการยื่นวีซ่าเท่านั้น มิได้เป็นผู้พิจารณาว่าวีซ่าให้กับทางท่าน
4. **กรณีวีซ่าที่ท่านยื่นไม่ผ่านการพิจารณา และคณะสามารถออกเดินทางได้ ท่านจะต้องเสียค่าใช้จ่ายจริงที่เกิดขึ้นดังต่อไปนี้**
  - ค่าธรรมเนียมการยื่นวีซ่าและค่าดำเนินการ ทางสถานทูตจะไม่คืนค่าธรรมเนียมใดๆทั้งสิ้นแม้ว่าจะผ่านหรือไม่ผ่านการพิจารณา
  - ค่ามัดจำตัวเครื่องบิน หรือตัวเครื่องบินที่ออกมาจริง ณ วันยื่นวีซ่า ซึ่งตัวเป็นเอกสารที่สำคัญในการยื่นวีซ่า หากท่านไม่ผ่านการพิจารณา ตัวเครื่องบินถ้าออกตัวมาแล้วจะต้องทำการ REFUND โดยจะมีค่าธรรมเนียมที่ท่านต้องถูกหักบางส่วน และส่วนที่เหลือจะคืนให้ท่านภายใน 45-60 วัน (ตามกฎหมายของแต่ละสายการบิน) ถ้ายังไม่ออกตัวท่านจะเสียแต่ค่ามัดจำตัวตามจริงเท่านั้น

- ค่าห้องพักในทวีปยุโรป ถ้าคณะออกเดินทางได้ และท่านไม่ผ่านการพิจารณาวีซ่า ตามกฎท่านจะต้องโดนค่ามัดจำห้อง หรือค่าห้องพักของการเดินทางหากท่าน ไม่ปรากฏตัวตามวันที่เข้าพัก ทางโรงแรมจะต้องยึดค่าห้อง 100% ในทันที ทางบริษัทจะแจ้งให้ท่านทราบ และมีเอกสารชี้แจงให้ท่านเข้าใจ
- 5. หากท่านผ่านการพิจารณาวีซ่า แล้วยกเลิกการเดินทางทางบริษัทขอสงวนสิทธิ์ในการยึดค่าใช้จ่ายทั้งหมด 100%
- 6. ทางบริษัทเริ่มต้น และจบ การบริการ ที่สนามบินสุวรรณภูมิ กรณีท่านเดินทางมาจากต่างจังหวัด หรือต่างประเทศ และจะสำรองตั๋วเครื่องบิน หรือพาหนะอย่างหนึ่งอย่างใดที่ใช้ในการเดินทางมาสนามบิน ทางบริษัทจะไม่รับผิดชอบค่าใช้จ่ายในส่วนนี้ เพราะเป็นค่าใช้จ่ายที่นอกเหนือจากโปรแกรมการเดินทางของบริษัท ฉะนั้นท่านควรจะให้กรุป FINAL 100% ก่อนที่จะสำรองยานพาหนะ

## เงื่อนไขการยกเลิก

1. ยกเลิกก่อนการเดินทาง 60 วัน - คืนค่าใช้จ่ายทั้งหมด ยกเว้นกรุปที่เดินทางช่วงวันหยุด หรือเทศกาลที่ต้องการันตีมัดจำกับสายการบินหรือกรุปที่มีการการันตีค่ามัดจำที่พักโดยตรงหรือโดยการผ่านตัวแทนในประเทศ หรือต่างประเทศและไม่อาจขอคืนเงินได้
2. ยกเลิกก่อนการเดินทาง 40 วันขึ้นไป - เก็บค่าใช้จ่าย 70,000 บาท
3. ยกเลิกก่อนการเดินทาง 20 วันขึ้นไป - เก็บค่าใช้จ่าย 80 % ของราคาทัวร์
4. ยกเลิกก่อนการเดินทาง 1-19 วัน - เก็บค่าบริการทั้งหมด 100 %

## เอกสารที่ใช้ในการยื่นขอวีซ่า VISA (ต้องมาโชว์ตัวที่สถานทูตเพื่อสแกนลายนิ้วมือทุกท่าน)

1. หนังสือเดินทางที่เหลืออายุใช้งานไม่ต่ำกว่า 6 เดือน และมีหน้าพาสปอร์ตว่างอย่างน้อย 3 หน้า
  2. รูปถ่ายสี (ต้องถ่ายไว้ไม่เกิน 6 เดือน จากหลังเป็นสีขาวยเท่านั้น ) 1.5 X 2.0 นิ้ว จำนวน 3 รูป ขึ้นอยู่กับประเทศที่จะเดินทาง
  3. หลักฐานแสดงสถานะการทำงาน 1 ชุด
- \* คำขาย หลักฐานทางการค้า เช่น ใบรับรองจากกระทรวงพาณิชย์หรือใบทะเบียนการค้าที่มีชื่อผู้เดินทาง อายุ ย้อนหลังไม่เกิน 3 เดือน นับจากเดือนที่จะเดินทาง \*พนักงานและผู้ถือหุ้น หนังสือรับรองการทำงานเป็นภาษาอังกฤษ ในการออกจดหมายรับรองกรมการระบุ คำว่า TO WHOM IT MAY CONCERN แทนการใช้ชื่อแต่ละสถานทูต
- \* ข้าราชการและนักเรียน หนังสือรับรองจากต้นสังกัด หนังสือรับรองเป็นภาษาอังกฤษ
4. หลักฐานแสดงฐานะการเงินท่านละ 1 ฉบับ ( สถานทูตรับบัญชีออมทรัพย์เท่านั้น ส่วนบัญชีอื่นๆนอกจากออมทรัพย์และเอกสารแสดงทางการเงินอื่นๆ สามารถยื่นแนบเพิ่มเติมได้ ทั้งนี้เพื่อให้หลักฐานการเงินของท่านสมบูรณ์ที่สุด)
- \* หนังสือรับรองจากธนาคาร ในการออกจดหมายรับรองกรมการระบุคำว่า TO WHOM IT MAY CONCERN แทนการใช้ชื่อแต่ละสถานทูตพร้อม Statement และ สำเนาสมุดเงินฝาก ออมทรัพย์ โดยละเอียดทุกหน้า ย้อนหลัง 6 เดือน กรุณาสะกดชื่อให้ตรงกับหน้าพาสปอร์ต และหมายเลขบัญชีเล่มเดียวกับสำเนาที่ท่านจะใช้ยื่นวีซ่า (ใช้เวลาดำเนินการขอประมาณ 3-5 วันทำการ)
- \* เด็กต้องทำเอกสารรับรองบัญชีจากทางธนาคารบิดาหรือมารดา
- \* สามเณร-ภรรยาที่มีการจดทะเบียนสมรส สามารถใช้เอกสารการเงินร่วมกันได้ แต่ให้ทางธนาคารออกเอกสารแยกคนละชุด
5. กรณีเด็กอายุต่ำกว่า 20 ปีบริบูรณ์ / หากเด็กไม่ได้เดินทางกับบิดา/มารดาคนใดคนหนึ่ง หรือบิดามารดาไม่ได้เดินทางทั้งสองคน ต้องมีจดหมายยินยอมให้เดินทางไปต่าง ประเทศจากบิดา และ มารดา ซึ่งจดหมายต้องออกโดยที่ว่าการอำเภอ
  6. สำเนาบัตรประชาชน หรือ สำเนาสูติบัตร 1 ชุด

7. สำเนาทะเบียนบ้าน 1 ชุด
8. สำเนาทะเบียนสมรส หรือ ทะเบียนหย่า 1 ชุด
9. สำเนาใบเปลี่ยนชื่อ-สกุล (ถ้ามี) 1 ชุด
10. การบิดเบือนข้อเท็จจริงประการใดก็ตามอาจจะถูกระงับมิให้เดินทางเข้าประเทศในกลุ่มชงกันเป็นการถาวร และถึงแม้ว่าท่านจะถูกปฏิเสธวีซ่าสถานทูตไม่คืนค่าธรรมเนียมที่ได้ชำระไปแล้วและหากต้องการขอยื่นคำร้องใหม่ก็ต้องชำระค่าธรรมเนียมใหม่ทุกครั้ง
11. หากสถานทูตมีการเรียกสัมภาษณ์ ทางบริษัทฯขอความร่วมมือในการเชิญท่านไปสัมภาษณ์ตามนัดหมายและ โปรดแต่งกายสุภาพ ทั้งนี้ทางบริษัทฯ จะส่งเจ้าหน้าที่ไปอำนวยความสะดวก และประสานงานตลอดเวลาและหากสถานทูตขอเอกสารเพิ่มเติมทางบริษัทใคร่ขอรบกวนท่านจัดส่งเอกสารดังกล่าวเช่นกัน
12. กรณีที่ท่านยกเลิกการเดินทางภายหลังจากได้วีซ่าแล้ว ทางบริษัทฯขอสงวนสิทธิ์ในการแจ้งสถานทูตยกเลิกวีซ่าของท่าน เนื่องจากการขอวีซ่าในแต่ละประเทศจะถูกบันทึกไว้เป็นสถิติในนามของบริษัทฯ
13. ทางสถานทูตจะรับพิจารณาเฉพาะท่านที่มีเอกสารพร้อมและมีความประสงค์ที่จะเดินทางไปท่องเที่ยวยังประเทศตามที่ระบุเท่านั้น การปฏิเสธวีซ่าอันเนื่องมาจากหลักฐานในการขอยื่นวีซ่าปลอมหรือผิดวัตถุประสงค์ในการยื่นขอวีซ่าท่องเที่ยว ทางบริษัทฯ ขอสงวนสิทธิ์ในการคืนเงิน โดยจะหักค่าใช้จ่ายที่เกิดขึ้นจริงและจะคืนให้ท่านหลังจากทัวร์ออกเดินทางภายใน 30 วัน โปรแกรมการเดินทางอาจเปลี่ยนแปลงได้ตามความเหมาะสม ทั้งนี้จะคำนึงถึงประโยชน์และความปลอดภัยของผู้เดินทางเป็นหลัก