



บริษัท ทีเน็ท วีไอพี จำกัด สำนักงานใหญ่ 99/8 ถนนนวมินทร์ 53 แขวงนวมินทร์ เขตบึงกุ่ม กรุงเทพฯ 10240 TAX ID : 0535560000065

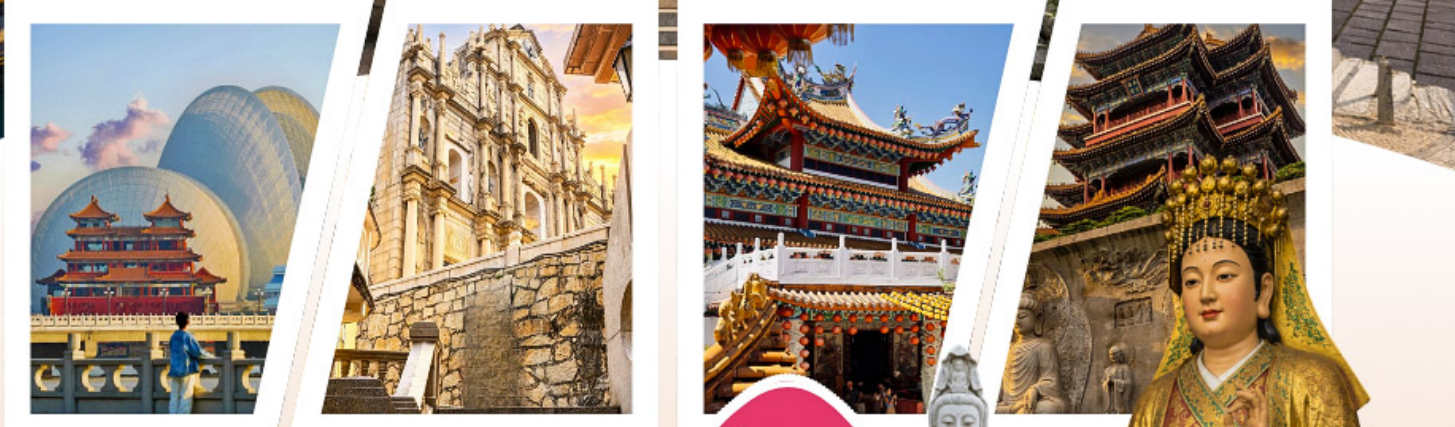


FUTURE & FAITH  
 25,999

กรกฎาคม - ธันวาคม 2569 5D3N



- ยานพาหนะ
- โรงแรม
- รถโดยสาร
- โกล์ฟ
- วิทยากร



วาไรตี้  
 ทัศนคติ!!

เซ็นเจิ้น จูไห่ มาเก๊า

- ตามหาความโชคดีที่วัดอาม่า
- ลักษณะอันดับหนึ่งของมาเก๊า ชากประตูโบสถ์เซ็นต์พอล
- เวนิสแห่งมาเก๊า เดอะ เวเนเชียน
- ขอพรโชคกลาง สุขภาพ วัดผู้ถัวซาน
- พิพิธภัณฑ์ล้ำสมัย MOCAPE
- ช้อปปิ้งร้านค้าแบรนด์ดัง COCO PARK
- โรงละครหอคอยไข่มุก โรงละครขนาดใหญ่แห่งแรกบนเกาะ

พักโรงแรม 4 ดาว    บิน FULL SERVICE





บริการรถรับส่ง

โรงแรม

รถรับส่ง

เช็คอิน

เช็คอิน

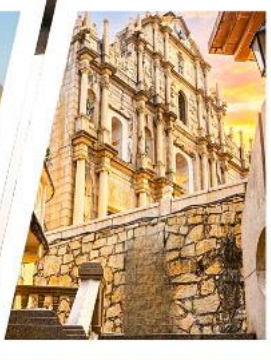
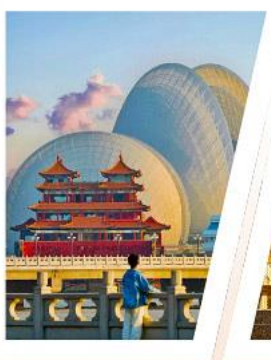
เช็คอิน



# FUTURE & FAITH

## 25,999

กรกฎาคม - ธันวาคม 2569 5D3N



### เซ็นเจิ้น จูไห่ มาเก๊า

- ตามหาความโชคดีที่วัดอาม่า
- อันดับหนึ่งของมาเก๊า ชากประตูโบสถ์เซนต์ฟอล
- เวนิสแห่งมาเก๊า เดอะ เวเนเชียน
- ขอพรโชคลาภ สุขภาพ วัดผู้ถัวซาน
- พิพิธภัณฑ์ล้ำสมัย MOCAPE
- ช้อปปิ้งร้านค้าแบรนด์ดัง COCO PARK
- โรงละครหอคอยไข่มุก โรงละครขนาดใหญ่แห่งแรกบนเกาะ

รับประกันราคา!

พักโรงแรม 4 ดาว

บิน FULL SERVICE



# New Yuanming Palace

พระราชวังหยวนหมิงหยวน

## กำหนดการเดินทาง

วันเดินทาง กรกฎาคม - ธันวาคม	ราคา (บาท) พักห้องละ 2-3 ท่าน	ราคา (บาท) เด็กอายุตั้งแต่ 2 ปี ไม่เกิน 12 ปี (มีเตียง)	พักเดี่ยว เพิ่ม
25-29 กรกฎาคม	26,999	26,999	3,000
8-12 สิงหาคม	26,999	26,999	3,000
16-20 กันยายน	25,999	25,999	3,000

\*\*\* ราคาไม่รวมทิป 2,100 บาท/ท่านและ ไม่เข้าร้านช้อปปิ้ง \*\*\*

## ตารางบิน

BKK → SZX			SZX → BKK		
ไฟล์ทบิน	เวลาออก	เวลาถึง	ไฟล์ทบิน	เวลาออก	เวลาถึง
CZ8158	02:40	07:05	CZ8157	22:55	01:40

# THE Venetian MACAO

เดอะ เวเนเชียน มาเก๊า

## รายการท่องเที่ยว

วัน	รายการทัวร์	อาหาร			โรงแรม
		เช้า	เที่ยง	เย็น	
1	สนามบิงสุววรรณภูมิ				
2	สนามบิงสุววรรณภูมิ-สนามบิงเซินเจิ้นเป่าอั้น - จูไห่ - โรงละครหอยมุก - จูไห่ฟิชเชอร์เกิร์ล - กงเป่ย์	✈ ✓	✓		DAYS INN ZHUHAI SELECTED WYNDHAM HOTEL 4 ดาว หรือเทียบเท่า
3	จูไห่ - มาเก๊า - วัดอามา - วัดเจ้าแม่กวนอิม ริมทะเล - ซากประตูโบสถ์เซนต์พอล - เดอะ ปารีสเซียน - เดอะ ลอนดอนเนอร์ - เดอะ เวเนเชียน - จูไห่	✓	✓		DAYS INN ZHUHAI SELECTED WYNDHAM HOTEL 4 ดาว หรือเทียบเท่า
4	จูไห่ - วัดผู้ลี้ภัย - พระราชวังหยวนหมิง หยวน - เซินเจิ้น - วัดกวนอู - เมืองโบราณ หนานโถว - SHENZHEN EYE - ตึกผิงอัน - COCO PARK	✓	✓	✓	HONG FENG HOTEL LUOHU 4 ดาว หรือเทียบเท่า
5	เซินเจิ้น - MOCAPE - หมู่บ้านฮักกา - ถนนคนเดินตางเหมิน - สนามบิงเซินเจิ้นเป่าอั้น - สนามบิงสุววรรณภูมิ	✓	✓	✈	

\*\*รายการทัวร์ข้างต้นอาจมีการสลับปรับเปลี่ยนเพื่อความเหมาะสม\*\*



วันแรก สนามบินสุวรรณภูมิ

**23.30 น.** พร้อมกัน ณ สนามบินสุวรรณภูมิ อาคารผู้โดยสารขาออกชั้น 4 เคาน์เตอร์สายการบินไชน่าเซาเทิร์นแอร์ไลน์ **CHINA SOUTHERN AIRLINES (CZ)**  
หมายเหตุ : เคาน์เตอร์เช็คอินปิดบริการก่อนเวลาเครื่องออก 60 นาที และไม่มีประกาศเตือนผู้โดยสารขึ้นเครื่อง ดังนั้นผู้โดยสารจำเป็นต้องพร้อม ณ ประตูขึ้นเครื่องก่อนเวลาเครื่องออกอย่างน้อย 45 นาที

วันที่สอง สนามบินสุวรรณภูมิ - สนามบินเซินเจิ้นเป่าอัน - จูไห่ - โรงละครหยุมุก - จูไห่ฟิชเชอร์เกิร์ล - กงเป่ย์ **📍 (B/L/-)**  
**OPTION : CHIMELONG OCEAN KINGDOM**

**02.40 น.** ออกเดินทางสู่เขตบริหารพิเศษฮ่องกง ประเทศจีนโดยเที่ยวบิน **CZ 8158**  
บริการอาหารและเครื่องดื่มบนเครื่อง  
(น้ำหนักกระเป๋าโหลดใต้ท้องเครื่อง ท่านละ 1 ใบ น้ำหนักรวมสูงสุดไม่เกิน 23 กิโลกรัม และถือขึ้นเครื่องได้อีกท่านละ 1 ใบ ไม่เกิน 5 กิโลกรัม)

**07.05 น.** เดินทางถึง **สนามบินนานาชาติเซินเจิ้นเป่าอัน**(เวลาท้องถิ่นเร็วกว่าประเทศไทย 1 ชั่วโมง) ผ่านพิธีการตรวจเอกสารการเข้าเมืองแล้ว...นำท่านเดินทางสู่ **เมืองเซินเจิ้น** เป็นมหานครสมัยใหม่ที่ตั้งอยู่ทางตอนใต้ของประเทศจีน ถือเป็นหนึ่งในศูนย์กลางเศรษฐกิจ เทคโนโลยี และนวัตกรรมที่สำคัญที่สุดของประเทศจีน ในอดีตนั้นเซินเจิ้นเคยเป็นเพียง หมู่บ้านชาวประมงขนาดเล็ก แต่เมื่อในปี ค.ศ. 1980 รัฐบาลจีนได้ประกาศให้เมืองนี้เป็นเขตเศรษฐกิจพิเศษแห่งแรกของประเทศ ทำให้เกิดการพัฒนารวดเร็ว ทั้งด้านอุตสาหกรรม การค้า และเทคโนโลยี จนกลายเป็นหนึ่งในเมืองที่เติบโตเร็วที่สุดในโลกอีกด้วย



**Option : CHIMELONG OCEAN KINGDOM** ท่านที่สนใจไปเที่ยว CHIMELONG OCEAN KINGDOM และประสงค์จะขอแยกจากโปรแกรมทัวร์ (โดยไม่มี การคืนค่าใช้จ่ายของทัวร์ในวันดังกล่าวใดๆให้) สามารถแจ้งความประสงค์ต่อเจ้าหน้าที่ในวันจองทัวร์ ค่าใช้จ่ายเพิ่มท่านละ 2,500 บาท (ค่าตัวเข้าสวนสนุกฉางหลง+ค่ารถรับส่งโรงแรม)

เช้า

☉ บริการอาหารเช้า ณ ภัตตาคาร

นำท่านแวะชมและถ่ายภาพภายนอก

**โรงละครหอยไข่มุก** เป็นแลนด์มาร์คอันโดดเด่นตั้งอยู่บนเกาะเหยงหลี เมืองจูไห่ ออกแบบโดยได้รับแรงบันดาลใจจาก สถาปัตยกรรมรูปทรงเปลือกหอยคู่ (พระอาทิตย์และพระจันทร์) ที่ทันสมัยและสวยงามตระการตา อีกทั้งยังเป็นโรงละครแห่งเดียวในจีนที่ตั้งอยู่บนเกาะ



นำท่านเดินทางไปชม **จูไห่พิซเซอร์เกอร์ล** หรือ หวีหนี่ ตั้งอยู่ที่ทะเลอ่าวเซียงหู เป็นรูปปั้นหินสีขาวสูง 8.7 เมตร ตั้งเด่นสง่าอยู่ริมอ่าวเซียงหู เมืองจูไห่ ประเทศจีน เป็นสัญลักษณ์สำคัญที่สื่อถึงหญิงสาวชาวประมงผู้งดงามซูไซ่มุกเหนือศีรษะ



กลางวัน

☉ บริการอาหารกลางวัน ณ ภัตตาคาร

ข้อปั้งเลือกซื้อตามอัธยาศัย **กงเป่ย หรือ ตลาดใต้ดินกงเป่ย** ในเมืองจูไห่ เป็นศูนย์การค้าติดแอร์ขนาดใหญ่ที่ตั้งอยู่ติดกับด่านตรวจคนเข้าเมืองระหว่างจูไห่และมาเก๊า แหล่งข้อปั้งยอดนิยมแห่งนี้มีสินค้าหลากหลาย อาทิ เสื้อผ้า รองเท้า กระเป๋าแบรนด์เนมจำลอง อุปกรณ์อิเล็กทรอนิกส์ และร้านอาหารมากมาย ซึ่งมักจะมีราคาระมัดเยาะและเป็นที่ยอมรับของนักท่องเที่ยว



\*\*\*อีสร่มืออาหารค่ำตามอัธยาศัย\*\*\*

ที่พัก **DAYS INN ZHUHAI SELECTED WYNDHAM HOTEL** ระดับ 4 ดาวหรือเทียบเท่า



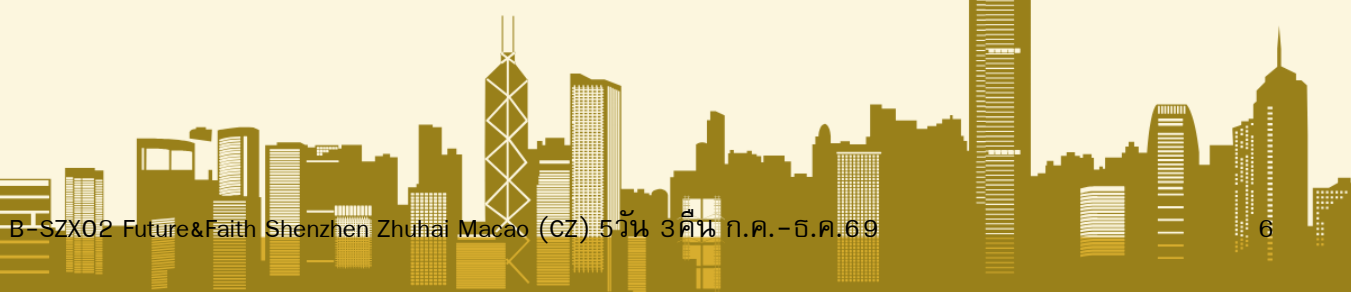
วันที่สาม จูไห่ - มาเก๊า - วัดอามา - วัดเจ้าแม่กวนอิมริมทะเล - ซากประตูโบสถ์เซนต์พอล -  
เดอะ ปารีสเซียน - เดอะ ลอนดอนเนอร์ - เดอะ เวเนเซียน - จูไห่

📍 (B/L/-)

เช้า 📍 บริการอาหารเช้า ณ ห้องอาหารของโรงแรม

นำท่านเดินทางไปที่ยวม่าเก๊า โดยผ่านด่านพรมแดนจูไห่กงเป่ย โดยเดินทางผ่านพิธีการตรวจคนเข้าเมืองทั้งสองฝั่ง (ใช้เวลาประมาณ 1 ชั่วโมง).....

เดินทางเข้าสู่ **มาเก๊า** เมืองที่ถูกแบ่งออกเป็น 2 ฝั่งหลักๆ ได้แก่ ฝั่งคาบสมุทรมาเก๊า ย่านเมืองเก่าที่อบอวลด้วยเสน่ห์ของยุโรปได้สลับกับชุมชนจีนโบราณ โดดเด่นด้วยอาคารสีพาสเทลและถนนหินโมเสกที่ทอดตัวตามเนินสูงต่ำสลับกันไป ก่อนจะข้ามสู่ ฝั่งไทปาและโคไท 'ลาสเวกัสแห่งตะวันออก' ที่รวมความหรูหราของโรงแรมระดับโลกและกาสิโนสุดตระการตาพร้อมสัมผัสย่านสุดชิคที่รวบรวมร้านอาหารแม่คานีสตั้นตำรับไว้มากมาย



เริ่มต้นการเดินทางสัมพัทธ์เก่าแก่แห่งและศักดิ์สิทธิ์ที่สุดในมาเก๊าที่ **วัดอาม่า หรือ อาม่าก๊อก** ในอดีตได้มีชาวโปรตุเกสขึ้นฝั่งครั้งแรกใกล้กับวัดนี้และถามชื่อสถานที่ ชาวบ้านตอบว่า "อาม่าก๊อก" จนกลายเป็นชื่อเมืองมาจนถึงทุกวันนี้ มีอายุกว่า 500 ปี ด้านหน้า คือ ชุมประตุนหินแกรนิตโบราณ



สลักวดลายสวยงาม เป็นจุดรับพลังงานที่ดีตามหลักฮวงจุ้ย เอกลักษณะโดดเด่นด้วยสถาปัตยกรรมที่สร้างลดหลั่นตามไหล่เขา และรูปทรงกรวยขนาดใหญ่ที่แขวนเรียงรายอยู่บนเพดาน ซึ่งผู้คนนิยมมาจุดเพื่อขอพรเรื่องหน้าที่การงาน การเงิน และความเป็นสิริมงคลแก่ชีวิตที่ต่อด้วยสักการะองค์เจ้าแม่กวนอิม นำท่านเดินทางสู่ **วัดเจ้าแม่กวนอิมริมทะเล** แลนด์มาร์คโดดเด่นด้วยรูปปั้นทองสัมฤทธิ์สูง 20 เมตร ประดิษฐานบนฐานดอกบัวบานกลางทะเล ซึ่งสร้างขึ้นเพื่อเป็นสัญลักษณ์แห่งมิตรภาพระหว่างโปรตุเกสและจีน เอกลักษณะสำคัญคือใบหน้าขององค์เจ้าแม่กวนอิมที่มีลักษณะผสมผสานศิลปะตะวันตกจนดูคล้ายพระแม่มาลี มีความเชื่อว่าช่วยเสริมสิริมงคลและความรุ่งเรืองแก่ผู้มาขอพร



นำท่านเดินทางสู่ **ซากประตูโบสถ์เซนต์พอล** ถือว่าเป็นสัญลักษณ์อันดับหนึ่งของมาเก๊า ที่เป็นอย่างมากกว่าแค่ที่ถ่ายรูป เพราะที่นี่คือประวัติศาสตร์ที่เหลืออยู่ ของโบสถ์ที่เคยยิ่งใหญ่ที่สุดในเอเชียตะวันออก สิ่งที่เห็นในปัจจุบันคือ "ผนังด้านหน้า" เพียงด้านเดียวที่รอดจากไฟไหม้ใหญ่ในปี 1835 ความเง่งอยู่ทำงานแกะสลักหินโดยช่างฝีมือชาวญี่ปุ่นและจีน ซึ่งผสมผสานสัญลักษณ์ทางคริสต์ศาสนาเข้ากับศิลปะ



เอเชีย บันไดทางขึ้นที่กว้างขวางและอลังการ เป็นจุดถ่ายภาพยอดเยี่ยมที่ทำให้เห็นความยิ่งใหญ่ของโบสถ์เมื่อมองจากมุมต่ำ

กลางวัน

### 📍 บริการอาหารกลางวัน ณ ภัตตาคาร

...มุ่งหน้าสู่ ย่านโคไท (Cotai Strip) ศูนย์กลางความบันเทิงระดับโลก

นำท่านเดินทาง ไปชมและถ่ายภาพ

**เดอะ ปารีสเซียน** แลนด์มาร์คสุดโรแมนติคบนถนนโคไทที่จำลองบรรยากาศของ "กรุงปารีส" มาไว้แบบเป๊ะๆ จุดเด่นคือการเปลี่ยนมาเก้าอี้กลายเป็นเมืองแห่งแสงสีสไตล์ฝรั่งเศสครบ ไฮไลท์อันดับหนึ่ง ที่สร้างด้วยขนาดครึ่งหนึ่งของจริง มีความละเอียดสูง



แวะชม **เดอะ ลอนดอนเนอร์** อาณาจักรรีสอร์ทและแหล่งความบันเทิงสุดหรูบนย่านโคไท สตรีป ที่เนรมิตบรรยากาศของกรุงลอนดอน ประเทศอังกฤษ มาไว้ใจกลางมาเก๊า โดยเป็นการรีแบรนด์และปรับปรุงครั้งใหญ่ ทั้งยังเป็นสถาปัตยกรรมภายนอกที่จำลองแบบมาจาก พระราชวังเวสต์มินสเตอร์ และอาคารรัฐสภาอังกฤษ พร้อมแลนด์มาร์คสำคัญคือ หอนาฬิกาบิ๊กเบนจำลอง ขนาดเท่าของจริงสูง 96 เมตร



นำท่านเดินทางสู่ **เดอะ เวเนเซียน** เป็นหนึ่งในอาคารที่ใหญ่ที่สุดในโลก ตั้งอยู่บนฝั่งโคไท ซึ่งจำลองบรรยากาศของเมืองเวนิส ประเทศอิตาลี



เดินทางกลับ จูไห่ ผ่านพิธีการศุลกากรเป็นที่เรียบร้อยแล้ว

\*\*\*อีสิระมี้ออาหารค่ำตามอัธยาศัย \*\*\*

ที่พัก **DAYS INN ZHUHAI SELECTED WYNDHAM HOTEL** ระดับ 4 ดาวหรือเทียบเท่า



วันที่สี่

จูไห่ - วัดหนานผู่โถว - พระราชวังหยวนหมิงหยวน - เซินเจิ้น - วัดกวนอู - เมืองโบราณ  
หนานโถว - SHENZHEN EYE - ดึกฝั่งอัน - COCO PARK 10 (B/L/D)

เช้า

10 บริการอาหารเช้า ณ ห้องอาหารของโรงแรม

นำท่านเดินทางสู่ **วัดผู้ถัวซาน** สร้างจำลองมาจากเกาะผู้ถัวซาน ซึ่งเป็นหนึ่งในสี่ภูเขาศักดิ์สิทธิ์ของจีน เป็นศูนย์รวมใจของนักท่องเที่ยวและผู้ศรัทธาที่ต้องการเดินทางมาสักการะองค์เจ้าแม่กวนอิมเพื่อขอพรด้านความสงบสุขและโชคลาภ ภายในวัดเป็นที่ประดิษฐานขององค์พระโพธิสัตว์กวนอิมที่ผู้คนนิยมมากราบไหว้ขอพรเรื่องความเมตตา สุขภาพ และความสำเร็จในชีวิต



นำท่านเดินทางสู่ **สวนหยวนหมิงหยวน** เป็นสถานที่ท่องเที่ยวจำลองพระราชวังฤดูร้อนเก่าของปักกิ่งที่ถูกทำลายลง โดยย่อส่วนและสร้างขึ้นใหม่ตามสถาปัตยกรรมราชวงศ์ชิงที่ครอบคลุมพื้นที่ขนาดใหญ่ มีทั้งทะเลสาบพู่ไห่เป็นศูนย์กลาง บรรยากาศร่มรื่นด้วยสวนสไตล์เจียงหนาน มีการแสดงยามค่ำคึกคักและจำลองสถาปัตยกรรมตะวันตกผสมผสานอีกด้วย



มุ่งหน้าเดินทางกลับ เมืองเซินเจิ้น ...

จากนั้นนำท่านเดินทางสู่ **วัดกวนอู** เป็นสถานที่ศักดิ์สิทธิ์ที่ชาวจีนให้ความเคารพอย่างมาก เพราะอุทิศให้กับเทพเจ้ากวนอู วีรบุรุษผู้มีชื่อเสียงในยุคสามก๊ก ซึ่งภายหลังได้รับการยกย่องให้เป็นสัญลักษณ์ของ ความซื่อสัตย์ ความกล้าหาญ และความยุติธรรม ภายในวัดมักประดิษฐานรูปปั้นกวนอูขนาดใหญ่ในลักษณะ ใบหน้าสีแดง หงวดยาว มือถือทวนยาว (ง้าวมังกรเขียว) ซึ่งเป็นสัญลักษณ์ของความกล้าหาญ นักรุกกิก พ่อค้า และประชาชนทั่วไปนิยมมาสักการะเพื่อขอพรในเรื่อง ความเจริญรุ่งเรือง ความสำเร็จในการค้าขาย และความปลอดภัยในชีวิต



นำท่านเดินเที่ยวเล่น **เมืองโบราณหนานโถว** เมืองโบราณแห่งนี้มีประวัติย้อนไปกว่า 1,700 ปี โดยในอดีตเคยเป็นศูนย์กลางการปกครองและเมืองหน้าด่านสำคัญของมณฑลกว๋างตุ้งในสมัยราชวงศ์ต่าง ๆ ก่อนที่เซินเจิ้นจะพัฒนาเป็นเมืองเศรษฐกิจพิเศษในปัจจุบัน ภายในพื้นที่ยังคงหลงเหลือ กำแพงเมืองเก่า ชุมประตูปราณ วัด ศาลเจ้า และบ้านเรือนแบบจีนดั้งเดิม ซึ่งสะท้อนถึงวิถีชีวิตของชุมชนในอดีต



กลางวัน **📍** บริการอาหารกลางวัน ณ ภัตตาคาร

นำท่านชมสถานีรถไฟใต้ดิน **Shenzhen EYE** ที่มีสถาปัตยกรรมเพดานโดมขนาดใหญ่รูปทรงคล้ายดวงตา จนได้รับฉายาว่า “Eye of Shenzhen” และกลายเป็นจุดถ่ายรูปรูปยอดนิยมของนักท่องเที่ยว



นำท่านชมตึกระฟ้าขนาดใหญ่ที่ตั้งอยู่ใจกลางเมือง **ติกผิงอัน** เป็นตึกที่ตั้งอยู่ใจกลางเมือง และถือเป็นหนึ่งในสัญลักษณ์สำคัญของความทันสมัยและความเจริญทางเศรษฐกิจของเมืองเซินเจิ้น อาคารแห่งนี้มีความสูงอยู่ที่ประมาณ 599 เมตร จำนวน 115 ชั้น และเป็นหนึ่งในตึกที่สูงที่สุดในประเทศจีน

ช้อปปิ้งตามอสังหาริมทรัพย์ที่ **COCO PARK** เป็นศูนย์การค้าและแหล่งไลฟ์สไตล์ยอดนิยม ภายในมีร้านค้าแบรนด์ดัง ร้านอาหาร คาเฟ่ และแหล่ง



บันเทิงมากมาย รวมถึงร้านของเล่นและสินค้าคาแรคเตอร์ยอดนิยมอย่าง POP MART และ TOP TOY ที่จำหน่ายฟิกเกอร์และของสะสมจากการ์ตูนและแอนิเมชัน ทำให้ที่นี่เป็นจุดหมายที่ถูกต้องทั้งวัยรุ่นและนักท่องเที่ยว



ค่ำ **📍** บริการอาหารค่ำ ณ ภัตตาคาร !!เมนูพิเศษ ซีฟู้ด,เป่าอื้อ+ไวน์แดง  
ที่พัก **HONG FENG HOTEL LUOHU** ระดับ 4 ดาวหรือเทียบเท่า



วันที่ห้า **เซินเจิ้น - MOCAPE - หมู่บ้านฮักกา - ถนนคนเดินตงเหมิน - สนามบินเซินเจิ้นเป่าอัน - สนามบินสุวรรณภูมิ** **📍 (B/L)**

เช้า **📍** บริการอาหารเช้า ณ ห้องอาหารของโรงแรม

ต่อด้วยพิพิธภัณฑ์สมัยใหม่ที่ตั้งอยู่ในศูนย์กลางวัฒนธรรม **MOCAPE** โดยซื้อพิพิธภัณฑ์ย่อมาจาก Museum of Contemporary Art and Urban Planning ซึ่งเป็นสถานที่จัดแสดงทั้งงานศิลปะร่วมสมัยและแนวคิดการวางผังเมืองของเซินเจิ้น หนึ่งในจุดเด่นของพิพิธภัณฑ์แห่งนี้ก็คือ โมเดลเมืองเซินเจิ้นขนาดใหญ่ ที่แสดงภาพรวมการวางผังเมือง การพัฒนาเศรษฐกิจ และโครงการก่อสร้างสำคัญ

ของเมือง



นำท่านเดินทางสู่หมู่บ้านวัฒนธรรม **หมู่บ้านฮักกา** ที่สะท้อนถึงวิถีชีวิตและประเพณีของชาวฮักกา ซึ่งเป็นหนึ่งในกลุ่มชาติพันธุ์สำคัญของจีน ตั้งอยู่ในพื้นที่ของเมืองเซินเจิ้น Shen และถือเป็นแหล่งเรียนรู้ทางประวัติศาสตร์และวัฒนธรรมที่น่าสนใจของภูมิภาควางตุ้ง ชาวฮักกามีประวัติการอพยพย้ายถิ่นฐานมายาวนาน และมีเอกลักษณ์เฉพาะทั้งด้านภาษา อาหาร และสถาปัตยกรรม ภายในหมู่บ้านยังคงอนุรักษ์ บ้านเรือนแบบฮักกาโบราณ ที่สร้างด้วยกำแพงหนา ลานกว้าง และโครงสร้างที่ออกแบบเพื่อความปลอดภัยและการอยู่อาศัยของครอบครัวขนาดใหญ่



กลางวัน

🕒 บริการอาหารกลางวัน ณ ภัตตาคาร

ย่านช้อปปิ้งเก่าแก่และคึกคักที่สุด **ถนนคนเดินตงเหมิน** โดยคำว่า “ตงเหมิน” มีความหมายว่า ประตูทิศตะวันออก ซึ่งในอดีตบริเวณนี้เคยเป็นศูนย์กลางการค้าและตลาดสำคัญของเมืองตั้งแต่สมัยที่เซินเจิ้นยังเป็นชุมชนขนาดเล็ก ปัจจุบันถนนคนเดินตงเหมินได้รับการพัฒนาให้เป็น แหล่งช้อปปิ้งขนาดใหญ่ เต็มไปด้วยร้านค้า ห้างสรรพสินค้า ร้านแฟชั่น ร้านอาหาร และร้านขายของที่ระลึกมากมาย นักท่องเที่ยวสามารถเลือกซื้อสินค้าได้หลากหลาย ตั้งแต่เสื้อผ้า รองเท้า ของใช้แฟชั่น ไปจนถึงขนมและอาหารท้องถิ่นของจีน .....ได้เวลาสมควรนำท่านเดินทางไปยัง**สนามบินเซินเจิ้น**



- 22.55 น.** ออกเดินทางกลับโดยเที่ยวบินที่ **CZ 8157** บริการอาหารและเครื่องดื่ม
- 01.40 น.** เดินทางถึง**สนามบินสุวรรณภูมิ กรุงเทพฯ**โดยสวัสดิภาพและความประทับใจ

\*\*\*\*\*

**เซินเจิ้น 5 วัน 3 คืน**

**CHINA SOUTHERN AIRLINE (CZ)**



## อัตรารวม

ค่าตัวเครื่องบิน เส้นทาง  
กรุงเทพฯ-เซินเจิ้น-กรุงเทพฯ



กระเป๋าสัมภาระ 1 ใบน้ำหนักไม่เกิน



กระเป๋าถือขึ้นเครื่องบิน 1 ใบ  
น้ำหนักไม่เกิน 7 กก.

### ค่าโรงแรมที่พักตามรายการ พักห้องละ 2-3 ท่าน



TWIN BED  
เตียงคู่



DOUBLE BED  
เตียงเดี่ยว



เตียงเสริม

TWIN+Extra  
Bed

หรือ



เตียงเสริม

\*\*ห้อง TWIN+Extra Bed ขึ้นอยู่กับการจัดการแต่โรงแรม\*\*



ค่าอาหารตามที่ระบุในรายการ  
(สงวนสิทธิ์ในการสลับมือ  
หรือเปลี่ยนแปลงเมนูตามสถานการณ์)



ค่าประกันภัยอุบัติเหตุระหว่างการเดินทาง  
วงเงิน 1 ล้านบาท  
(เงื่อนไขเป็นไปตามกรมธรรม์)



ค่าธรรมเนียมเข้าชมสถานที่ตามที่ระบุ

ค่าน้ำดื่มบนรถวันละ 1 ขวด/ท่าน



ค่ารถโค้ชนำเที่ยวตามที่ระบุในรายการ



บริษัท ประกันภัยไทยวิวัฒน์ จำกัด (มหาชน) สำนักงานใหญ่  
71 ถนนดินแดง แขวงดินแดง เขตดินแดง กรุงเทพฯ 10400  
โทร. 02-6950800 แฟกซ์. 02-6950808  
THAIVIVAT INSURANCE PCL.  
71 Din Daeng Road, Samsen Nai, Phaya Thai, Bangkok 10400

ข้อตกลงการขอเอาประกันภัยอุบัติเหตุเดินทาง  
สำหรับธุรกิจนำเที่ยวและมัคคุเทศก์  
แผนประกันภัย ธรรมชาติ



# แผนประกันภัย ธรรมชาติ 25

## ข้อตกลงคุ้มครอง (Insuring Agreement)

ไม่จำกัดอายุผู้ทำประกันภัย (No age limit)

จำนวนเงินเอาประกันภัย (บาท)  
Sum Insured (Bht.)

1. เสียชีวิต สูญเสียอวัยวะ สายตา หรือทุพพลภาพถาวรสิ้นเชิง อ.บ.1 ต่อคน P.A.1: Loss of life, dismemberment, loss of sight or total permanent disability per person	1,000,000
2. การรักษาพยาบาลต่ออุบัติเหตุแต่ละครั้ง ต่อคนหรือต่อระยะเวลาการเดินทาง คุ้มครองไม่เกิน Medical expenses due to accident, limit per person and per period of insurance	500,000
2.1 การเคลื่อนย้ายผู้ป่วยกลับภูมิลำเนา หรือสถานพยาบาลจากกรณีอุบัติเหตุ การเดินทาง กลับประเทศหรือโรงพยาบาลที่เหมาะสมในประเทศ รวมถึงการเดินทางด้วยรถพยาบาลจากจุดเกิดเหตุ ไปยังสถานพยาบาลขณะอยู่ในต่างประเทศ (รวมอยู่ในค่ารักษาพยาบาล ข้อ 2.) Evacuation expense from injury, return transport of insured to residence or to suitable hospital closest to residence, incl. appropriate car ambulance from event place to hospital (included in no.2 sum insured)	100,000
2.2 การรักษาพยาบาลอันเนื่องมาจากการก่อการร้าย ต่ออุบัติเหตุแต่ละครั้ง ต่อคนหรือต่อระยะ เวลาการเดินทาง (รวมอยู่ในค่ารักษาพยาบาล ข้อ 2.) Medical Expenses due to Act of Terrorism, limit per person and per period of insurance, (included in no.2 sum insured)	30,000
2.3 คุ้มครองพิเศษ ค่ารักษาพยาบาลจาก อุบัติเหตุจากการเล่นสกี, การดำน้ำ (snorkeling), ผู้โดยสารเรือเร็ว, บานาน่าโบท, เจ็ทสกี, เรือลากร่มและชีวอร์กเกอร์ ต่ออุบัติเหตุแต่ละครั้งต่อคนหรือต่อ ระยะเวลาการเดินทาง (รวมอยู่ในค่ารักษาพยาบาล ข้อ 2.) Special coverage : Medical expenses arising from accident from skiing, snorkeling, speed boat, banana boat, jet ski, parasailing (pulled by speed boat), sea walker, per each accident (included in no.2 sum insured)	คุ้มครอง Covered
3. ค่าใช้จ่ายในการขนส่งศพกลับภูมิลำเนา คุ้มครองไม่เกิน Repatriation expense for mortal remains	100,000
4. อาหารเป็นพิษ คุ้มครองไม่เกิน Food poisoning	100,000
5. ขดเซยรายได้รายวันในกรณีเข้ารับรักษาพยาบาลผู้ป่วยในจากอุบัติเหตุในและต่างประเทศต่อวัน (สูงสุด 30 วัน) Hospitalization benefit from injury - domestic and outbound per day (max 30 days)	800

**\*\*หากลูกค้าสนใจซื้อประกันสุขภาพเพิ่มเติมสามารถติดต่อสอบถามได้ที่เจ้าหน้าที่\*\***



### อัตรานี้ไม่รวม

ค่าใช้จ่ายส่วนตัว เช่น อาหารและเครื่องดื่มที่สั่ง  
เพิ่มพิเศษ, โทสต์พาร์ท, โทรสสาร, อินเทอร์เน็ต,  
มินิบาร์และอื่น ๆ ที่ไม่ได้ระบุในรายการ

ค่าใช้จ่ายอันเกิดจากความล่าช้าของสายการบิน,  
อุบัติเหตุทางธรรมชาติ, การประท้วง, การก่อการจลาจล,  
การนัดหยุดงาน, ซึ่งอยู่นอกเหนือความควบคุมของบริษัท

ค่าภาษีมูลค่าเพิ่ม 7% และ ภาษีบริการ 3%(กรณีนิติบุคคล)

ค่าส่วนต่างน้ำหนักกระเป๋าสัมภาระเกิน 23 กก.

ค่าใช้จ่ายอันเกิดจากการถูกปฏิเสธไม่ให้ออก และ  
เข้าเมืองจากเจ้าหน้าที่ตรวจคนเข้าเมือง  
เจ้าหน้าที่กรมแรงงานทั้งในประเทศไทย และต่างประเทศ  
ซึ่งอยู่นอกเหนือความควบคุมของบริษัท

ค่าทิปไกด์ท้องถิ่น, คนขับรถ และหัวหน้าทัวร์  
ท่านละ 2,100 บาท



## เงื่อนไขการจอง

1. กรุณาวางเงินมัดจำท่านละ 10,000 บาท / 15,000 บาท (ช่วงเทศกาล) ภายใน 3 วันหลังการจอง
2. ค่าทัวร์ส่วนที่เหลือชำระ 30 วันก่อนเดินทาง (นับรวมวันเสาร์และวันอาทิตย์)
3. กรณีจองน้อยกว่าวันเดินทาง 30 วัน บริษัท ขอสงวนสิทธิ์เก็บค่าทัวร์เต็มจำนวนในวันที่จองเท่านั้น
4. กรณีที่ท่านชำระค่าทัวร์ทั้งหมดแล้ว หรือบางส่วนบริษัท ถือว่าท่านได้ยอมรับเงื่อนไขและข้อตกลงต่างที่ได้ระบุไว้ทั้งหมดนี้แล้ว



## เงื่อนไขการยกเลิกการเดินทาง

1. แจ้งยกเลิกก่อนการเดินทางล่วงหน้า 30 วันขึ้นไป (นับรวมเสาร์-อาทิตย์) ก่อนวันนำเที่ยว คืนเงินทั้งหมดที่เหลือหลังหักค่าใช้จ่ายที่เกิดขึ้นจริง เช่นค่าวีซ่า ค่ามัดจำบัตรโดยสารของสายการบิน และค่าใช้จ่ายที่เป็นอื่นๆ
2. แจ้งยกเลิกก่อนการเดินทาง 15-29 วันก่อนวันนำเที่ยว คืนเงิน 50 % ของค่าทัวร์ ในทุกกรณี
3. แจ้งยกเลิกก่อนการเดินทาง 0-14 วัน ก่อนวันนำเที่ยว ขอสงวนสิทธิ์เก็บเงินค่าทัวร์ทั้งหมดในทุกกรณี
4. แจ้งยกเลิกในกรณีที่ท่านชำระเงินผ่านบัตรเครดิตเข้ามา จะไม่สามารถยกเลิกทัวร์ได้ แต่จะเก็บไว้ในรูปแบบเครดิต ซึ่งท่านสามารถนำเครดิตนี้ไปใช้ในการซื้อทัวร์ครั้งถัดไปกับทางบริษัท



## เงื่อนไขการออกเดินทาง

1. คณะเดินทางจำเป็นต้องมีขั้นต่ำ 15 ท่าน หากต่ำกว่ากำหนด คณะจะไม่สามารถเดินทางได้ แต่หากผู้เดินทางทุกท่านยินดีที่จะชำระค่าบริการเพิ่มเพื่อให้คณะออกเดินทางได้ ทางบริษัทยินดีที่จะประสานงาน เพื่อให้ทุกท่านเดินทางตามความประสงค์ต่อไป และทางบริษัทขอสงวนสิทธิ์ในการงดออกเดินทาง หรือ เลื่อนการเดินทางไปในพีเรียดวันอื่นต่อไป โดยทางบริษัทฯ จะแจ้งให้ท่านทราบล่วงหน้าอย่างน้อย 10 วันก่อนเดินทางเพื่อวางแผนการเดินทางใหม่อีกครั้ง ทั้งนี้ กรุณาอย่าเพิ่งคอนเฟิร์มกลางาน สอบถามเจ้าหน้าที่ทุกครั้ง ก่อนทำการออกตั๋ว เพื่อยืนยันว่าทัวร์คณะที่ท่านจองไว้สามารถออกเดินทางได้หรือไม่ หากท่านออกบัตรโดยสารโดยไม่ได้รับการยืนยันจากบริษัทฯ แล้วปรากฏว่าทัวร์คณะนั้นยกเลิก หรือสายการบินเปลี่ยนแปลงเวลาบิน และเที่ยวบิน บริษัทฯ ไม่รับผิดชอบค่าใช้จ่ายใดๆ เพราะถือว่าท่านได้ยอมรับเงื่อนไขดังกล่าวแล้ว
2. บริษัทขอสงวนสิทธิ์ในการเก็บค่าใช้จ่ายทั้งหมด กรณีที่ท่านยกเลิกการเดินทางและมีผลให้คณะเดินทางไม่ครบตามจำนวนที่บริษัท กำหนดไว้ (15 ท่าน) เนื่องจากเกิดความเสียหายต่อทางบริษัท และผู้เดินทางคนอื่นๆ ในคณะเดียวกัน บริษัทฯ ต้องนำไปชำระค่าเสียหายต่างๆจากการยกเลิกของท่าน



## เงื่อนไขอื่นๆ

1. เมื่อท่านตกลงชำระเงินมัดจำหรือค่าทัวร์ทั้งหมดกับทางบริษัทฯ แล้วทางบริษัทฯ จะถือว่าท่านได้ยอมรับเงื่อนไขและข้อตกลงต่างๆ ทั้งหมด
2. รายการและราคาสามารถเปลี่ยนแปลงได้ตามเหมาะสมโดยไม่ต้องแจ้งให้ทราบล่วงหน้าขึ้นอยู่กับประกาศเปลี่ยนแปลงราคาของสายการบินและอัตราแลกเปลี่ยน
3. หากท่านถูกปฏิเสธการเข้า – ออกเมืองด้วยเหตุผลทางการเมือง หรือเหตุผลใดๆก็ตาม ซึ่งอยู่นอกเหนือความรับผิดชอบของบริษัทฯ บริษัทฯ ไม่คืนเงิน และไม่มีการจ่ายค่าชดเชยให้แก่ท่าน ไม่ว่ากรณีใดๆ (ไม่ว่าทั้งหมดหรือบางส่วน) รวมทั้งเหตุสุดวิสัย เช่น ภัยธรรมชาติต่างๆ การนัดหยุดงาน, การสไตรค์, ปัญหาอันเนื่องมาจากสุขภาพส่วนบุคคล, ปัญหาความล่าช้าของสายการบิน, การยกเลิกเที่ยวบินหรือการเปลี่ยนแปลงเที่ยวบินอันเนื่องมาจากสายการบิน
4. ค่าบริการที่ท่านชำระเป็นการชำระแบบเหมาขาด และบริษัทได้ชำระให้กับตัวแทนแต่ละแห่งแบบเหมาขาดเช่นกัน หากท่านมิได้ท่องเที่ยวตามรายการ หรือไม่ใช้บริการส่วนหนึ่งส่วนใด ท่านจะขอค่าบริการคืนไม่ได้
5. กรณีที่เดินทางช่วงหน้าเทศกาลที่ต้องการรันตีมัดจำกับสายการบิน หรือผ่านตัวแทนทั้งในและต่างประเทศ รวมไปถึงเที่ยวบินพิเศษ Charter flight, Extra flight จะไม่มีการคืนเงินมัดจำหรือเงินค่าทัวร์ทั้งหมด
6. สำหรับท่านที่จะออกตัวเครื่องบินภายในประเทศ, ตัวรถไฟ, ตัวรถทัวร์ กรุณาสอบถามเจ้าหน้าที่ทุกครั้งก่อนทำการออกตัว เพื่อยืนยันว่าทัวร์คณะที่ท่านจองไว้สามารถออกเดินทางได้หรือไม่ หรือสายการบินมีการปรับเปลี่ยนเที่ยวบิน หรือเวลาบินหรือไม่ หากท่านออกบัตรโดยสารโดยไม่ได้รับการยืนยันจากบริษัทฯ แล้วปรากฏว่าทัวร์คณะนั้นยกเลิก หรือสายการบินเปลี่ยนแปลงเวลาบิน และเที่ยวบิน บริษัทฯ ไม่รับผิดชอบค่าใช้จ่ายใดๆ เพราะถือว่าท่านได้ยอมรับเงื่อนไขดังกล่าวแล้ว
7. กรุณาตรวจสอบพาสปอร์ตของท่านก่อนออกเดินทางทุกครั้งว่า หนังสือเดินทางต้องไม่มีการชำรุด เปียกน้ำ การขีดเขียนรูปต่างๆ หรือมีตราประทับลวดลายการ์ตูน ที่ไม่ใช่การประทับตราอย่างเป็นทางการของประเทศนั้นๆ หากเจ้าหน้าที่ตรวจคนเข้าเมืองปฏิเสธการเข้าหรือ ออกเมืองของท่าน ทางบริษัทฯ ไม่รับผิดชอบใดๆทั้งสิ้น
8. กรณีที่มี “คดีความ” ที่ไม่อนุญาตให้เดินทางออกนอกประเทศได้ กรุณาตรวจสอบก่อนการจองทัวร์ว่าท่านสามารถเดินทางออกประเทศได้หรือไม่ ซึ่งเป็นสิ่งที่อยู่นอกเหนือการควบคุมของบริษัทฯ ถ้าไม่สามารถเดินทางได้ทางบริษัทฯ ไม่ขอรับผิดชอบใดๆทั้งสิ้น
9. กรณีหญิงตั้งครรภ์ เดินทาง ท่านต้องมีใบรับรองแพทย์ระบุชัดเจนว่าสามารถเดินทางออกนอกประเทศได้ รวมถึงอายุครรภ์ที่ชัดเจนซึ่งเป็นสิ่งที่อยู่นอกเหนือการควบคุมของบริษัทฯ ทางบริษัทฯ ไม่ขอรับผิดชอบใดๆทั้งสิ้น

## ข้อมูลเพิ่มเติมเรื่องตั๋วเครื่องบิน



- 1.ในการเดินทางเป็นหมู่คณะ ผู้โดยสารจะต้องเดินทางไป-กลับพร้อมกัน หากต้องการเคลื่อนวันเดินทางกลับ ท่านจะต้องชำระค่าใช้จ่ายส่วนต่างที่สายการบิน และบริษัททัวร์เรียกเก็บ
- 2.การจัดที่นั่งของกรุ๊ป เป็นไปโดยสายการบินเป็นผู้กำหนด ซึ่งทางบริษัทฯ ไม่สามารถเข้าไปแทรกแซงได้
- 3.ในกรณียกเลิกการเดินทาง และได้ดำเนินการ ออกตั๋วเครื่องบินไปแล้ว (กรณีที่ตัวสามารถทำ REFUND ได้) ผู้เดินทางต้องรอ REFUND ตามระบบของสายการบินเท่านั้น

## ข้อมูลเพิ่มเติมเรื่องโรงแรมที่พัก



- 1.เนื่องจากการวางแผนห้องพักของแต่ละโรงแรมแตกต่างกัน จึงอาจทำให้ห้องพักแบบห้องเดี่ยว (Single) และห้องคู่ (Twin/Double) และห้องพักแบบ 3 ท่าน (Triple Room) ห้องพักอาจจะไม่ติดกัน
- 2.กรณีที่ม้งงานจัดประชุมนานาชาติ (Trade Fair) หรือเทศกาล เป็นผลให้ค่าโรงแรมสูงขึ้นมากและห้องพักอาจเต็ม บริษัทฯขอสงวนสิทธิ์ในการ ปรับเปลี่ยนเพื่อให้เกิดความเหมาะสม

## การเดินทางเป็นครอบครัว



หากท่านเดินทางเป็นครอบครัวใหญ่ หรือเดินทางพร้อมสมาชิกในครอบครัวที่ต้องได้รับการดูแลเป็นพิเศษ (Wheelchair), เด็ก, และผู้สูงอายุ มีโรคประจำตัว ไม่สะดวกในการเดินทางท่องเที่ยวติดต่อกัน ท่านและครอบครัวต้องให้การดูแลสมาชิกภายในครอบครัวของตนเอง เนื่องจากการเดินทางเป็นหมู่คณะ หัวหน้าทัวร์มีความจำเป็นต้องดูแลคณะทัวร์ทั้งหมด

## ความรับผิดชอบ

บริษัทฯ เป็นเพียงตัวแทนการท่องเที่ยว สายการบินและตัวแทนการท่องเที่ยวในต่างประเทศซึ่งไม่อาจรับผิดชอบต่อความเสียหายต่างๆ ที่อยู่เหนือการควบคุมของเจ้าหน้าที่บริษัทฯ อาทิ การนัดหยุดงาน การจลาจล เปลี่ยนแปลงเที่ยวบินหรือกำหนดเวลาในตารางบิน ภัยธรรมชาติ ฯลฯ หรือค่าใช้จ่ายเพิ่มเติมที่เกิดขึ้น ทั้งทางตรง หรือทางอ้อม เช่น การเจ็บป่วย การถูกทำร้าย การสูญหาย ความล่าช้า หรือ จากอุบัติเหตุต่างๆ ฯลฯ หรือต่อการตอบปฏิเสธการเข้าและออกเมืองของเจ้าหน้าที่ตรวจคนเข้าหรือออกเมือง อันเนื่องมาจากมีสิ่งผิดกฎหมาย หรือเอกสารการเดินทางไม่ถูกต้อง หรือการถูกปฏิเสธในกรณีอื่นๆ