



บริษัท ทีนีนีทัวร์ อินเตอร์ กรุ๊ป จำกัด ใบอนุญาตนำเที่ยว เลขที่ 11/11231  
สำนักงานใหญ่ เลขที่ 99/8 ถนนนวมินทร์ 53 แขวงนวมินทร์ เขตบึงกุ่ม กรุงเทพฯ 10240

TEL : 096-329-3641 , 095-515-8282 , 091-885-6895 Line : @thineetour

www.thineetour.com E-mail : thineetourinter@gmail.com



Japan  
いらっしゃいませ  
" อิรัชชียมาเสะ "



**ชมเทศกาล**  
**FLOWER PICNIC 2024**  
**ที่อุโมงิโนะกะมิจิ**



**KYUSHU**  
**HUIS TEN BOSCH**

**การ์นต์!!**  
**วิวสุดโรแมนติก**

- HUISTENBOSCH
- สวนมิฟูเนะงามะ ราวูเอิน
- ค่องโรอินแม่น้ำงะ นะกาะ
- หุบเขาทะคะจิโฮะ - หมู่บ้านงูฟูอิน
- ไร่ซูดงูคาตะเดินเล่นเมืองเบปปุ
- บ่อนรกจิโกกุเมืองเบปปุ
- LALA PORT GUNDAM
- ซ้อปปิงเทนจิน



- จุดชมวิวมุ้เกะ FUNAKOSHI OBSERVATORY
- ศาลเจ้าอาวาชิมา - HUIS TEN BOSCH

**กรุ๊ป 20 ท่านเท่านั้น!!**  
**7-12 พฤษภาคม 6วัน 4คืน**  
**63,900.-**



TOP -238

# KYUSHU HUIS TEN BOSCH UMINANOKAMICHI 6 DAY 4 NIGHT BY THAI AIRWAYS



- HUISTENBOSCH
- สวนมิฟูเนะงาสะ ราวูเอิน
- ค่องโรอินแม่น้ำงะ นะกาเวะ
- หุบเขาทะคะจิโอะ - หมู่บ้านงูฟูอิน
- ไร่ชุกุสุกาตะเดินเล่นเมื่องเบปปุ
- บ่อนรถจิโกกุเมื่องเบปปุ
- LALA PORT GUNDAM
- ซ้อปปิงเทนจิน



- จุดชมวิวมุ้เกะ: FUNAKOSHI OBSERVATORY
- ศาลเจ้าอาวาชิมา - HUIS TEN BOSCH

**กรุ๊ป 20 ท่านเท่านั้น!!**  
**7-12 พฤษภาคม 6วัน 4คืน**

**63,900.-**



TOP -238

วัน	รายการท่องเที่ยว	เช้า	เที่ยง	เย็น	โรงแรมที่พัก
1	สนามบินสุวรรณภูมิ - สนามบินฟุกุโอกะ TG 648(00.55-07.45)	-	-	-	
2	สนามบินฟุกุโอกะ -ปราสาทคาระซี - จุดชมวิวมู่เกะ FUNAKOSHI OBSERVATORY - ศาลเจ้าอวาชิมา - HUIS TEN BOSCH - ออนเซ็น				JR NIKKO HUIS TEN BOSCHหรือเทียบเท่า 
3	HUIS TEN BOSCH - สวนมิฟูเนะ-ยามะ รากุเอน - ล่องเรือในแม่น้ำยะนะกาเวะ- ออนเซ็น				ASO HAKUUN SANZO หรือเทียบเท่า 
4	หุบเขาทะเลจิวะ - หมู่บ้านยูฟูอิน -ใส่ชุดยูกาตะ เดินเล่นเมืองเบปปุ - ออนเซ็น				HOTEL & RESORT BEPPUWAN หรือเทียบเท่า 
5	บ่อนรกจิโกกุเมืองเบปปุ - สวนดอกไม้ อูมินาโอะ คามิจิ - LALA PORT GUNDAM - ช้อปปิ้งแทนจิน				MONTE HERMANA FUKUOKA HOTEL หรือเทียบเท่า
6	สนามบินฟุกุโอกะ - สนามบินสุวรรณภูมิ TG 649(11.35-14.55)				

วันที่	ราคาผู้ใหญ่	เด็ก มีเตียง (6-12 ปี)	เด็ก ไม่มีเตียง (2-5ปี)	พักเดี่ยว
<b>ราคานี้ยังไม่รวมค่าทิปไกด์และคนขับ 700/ท่าน</b>				
07 - 12 พฤษภาคม 2567	63,900	60,900	57,900	9,900

**\*\*หมายเหตุ : น้ำหนักกระเป๋า 20 กก. ทั้งไปและกลับ \*\***

วันแรกของการ  
เดินทาง

## สนามบินสุวรรณภูมิ – สนามบินฟุกุโอกะ

### สนามบินสุวรรณภูมิ



**เวลา 21.30 น.** พร้อมกันที่ ท่าอากาศยานสุวรรณภูมิ อาคารผู้โดยสารขาออกระหว่างประเทศ เคาน์เตอร์ **สายการบินไทย** เจ้าหน้าที่คอยให้การต้อนรับ ดูแลด้าน เอกสาร เช็คอิน และสัมภาระในการเดินทาง

### สนามบินฟุกุโอกะ – ปราสาทคาระซี –

จุดชมวิวยามค่ำคืน **FUNAKOSHI OBSERVATORY –**

ศาลเจ้าอวาชิม่า – **HUIS TEN BOSCH –** ออนเซ็น

วันที่สองของ  
การเดินทาง

### สนามบินฟุกุโอกะ



**เวลา 00.55 น.** ออกเดินทางสู่ **สนามบินฟุกุโอกะ** ประเทศญี่ปุ่น โดย **สายการบินไทย เที่ยวบินที่ TG 648**

**เวลา 07.45 น.** เดินทางถึง **สนามบินฟุกุโอกะ** นำท่าน ผ่านขั้นตอนการตรวจคนเข้าเมืองและศุลกากร

**เวลาญี่ปุ่น เร็วกว่าประเทศไทย 2 ชั่วโมง**

นำท่านเดินทางสู่ **ปราสาทคาระซี (KARATSU CASTLE)** ปราสาทที่เป็นสัญลักษณ์ของเมืองซากะ สร้างครั้งแรกขึ้นเมื่อปี ค.ศ. 1602 สมัยเอโดะโดย **TERASAWA HIROTAKE** ไตเมียวผู้ปกครองเมืองคาระซี เพื่อเป็นศูนย์บัญชาการทางราชการและการทหาร ต่อมาถูกทำลายลงในสมัยยุคฟื้นฟูเมจิ หลังจากนั้นสร้างขึ้นใหม่

ในปี ค.ศ. 1966 โดยยึดตามแบบโครงสร้างสถาปัตยกรรมเดิมทั้งหมด ปราสาทแห่งนี้ตั้งอยู่ใกล้กับอ่าวคาระซี ดังนั้นชั้นบนสุดของปราสาท สามารถมองเห็นวิวทะเลและเมืองได้อย่างชัดเจน ภายในปราสาทมีทั้งหมด 5 ชั้น มีการจัดแสดงนิทรรศการเกี่ยวกับประวัติของปราสาท ข้าวของต่าง ๆ ในอดีต และงานศิลปะต่าง ๆ



### รับประทานอาหารกลางวัน ณ ภัตตาคาร

นำท่านเดินทางสู่ **จุดชมวิวมุ่เกาะ FUNAKOSHI OBSERVATORY** จุดชมวิว และมุมถ่ายรูปห้ามพลาดของซาเซโบะ เป็นจุดชมวิวที่สามารถมองเห็นหมู่เกาะ KUJUKUSHIMA หรือหมู่เกาะ 99 เกาะได้แบบสุดลูกหูลูกตา ซึ่งจริง ๆ แล้วจากจุดชมวิวสามารถมองเห็นเกาะเล็กเกาะน้อยรวมกันกว่า 200 เกาะเลยทีเดียว จากนั้นนำท่านเดินทางสู่ **ศาลเจ้าบนเกาะ AWASHIMA SHRINE** เป็นศาลเจ้าที่คนนิยมไปลอดเสาโทริอิ เพื่อขอให้หายจากโรคภัยไข้เจ็บ ตัวศาลเจ้าอยู่บนเกาะเล็ก ๆ ที่ยื่นออกไปในทะเล เราสามารถลัดเลาะไปตามทางเดินชมความสวยงามของธรรมชาติสองข้างทาง



จากนั้นนำท่านเดินทางสู่ **เฮาส์เทนบอส (HUIS TEN BOSCH)** สวนสนุกขนาดมหึมา ที่ตั้งอยู่ใกล้เมืองซาเซโบ จังหวัดนางาซากิ เรียกได้ว่าเป็นการเปิดมิติใหม่ของสวนสนุกในญี่ปุ่น ได้บรรยากาศประหนึ่งอยู่ประเทศฮอลแลนด์ เนื่องจากมีการออกแบบตึกอาคารรวมไปถึงตึ๊งเอาไฮไลท์เด็ด ๆ มารวมกันภายในสวนสนุกแห่งนี้ ไม่ว่าจะสถาปัตยกรรมแบบเมืองแถบยุโรป โดยเฉพาะแบบประเทศฮอลแลนด์อย่าง คลอง ทำน้ำ สวน บ้านเรือน อาคารและกังหันลม นอกจากนี้จะมีสวนสนุกเป็นตัวชูโรงแล้ว ยังมีโรงแรม ร้านอาหารหลายแห่ง ทั้งภายในสวนสนุก และข้าง ๆ สวนสนุก สวนสนุกแห่งนี้ยังมีโรงแรมขนาดใหญ่ และก่อสร้างสไตล์ยุโรปให้บริการหลายแห่ง ทั้งยังมีการประดับตกแต่งให้สวยงามแตกต่างกันออกไปตามฤดูกาล อย่างฤดูใบไม้ผลิจะมีเทศกาลดอกทิวลิป ว่ากันว่ามียอดดอกไม้มากถึง 3 แสนดอก และต้นไม้อีกกว่า 4 แสนต้น



นำท่านเข้าสู่ที่พัก JR NIKKO HUIS TEN BOSCH หรือเทียบเท่า

รับประทานอาหารค่ำ ณ ห้องอาหารของโรงแรม



หลังจากรับประทานอาหารค่ำแล้ว ให้ท่านได้อาบน้ำแร่เพื่อสุขภาพ  
เพิ่มวิตามินผิวให้กับร่างกาย ผ่อนคลายความเมื่อยล้าได้อย่างเต็มที่





วันที่สามของ  
การเดินทาง

## HUIS TEN BOSCH – สวนมิฟูเนะ-ยามะ ราคูเอน – ล่องเรือในแม่น้ำยะนะกาวะ – ออนเซ็น

### รับประทานอาหารเช้า ณ ห้องอาหารของโรงแรม

**เฮาส์เทนบอส (HUIS TEN BOSCH)** สวนสนุกขนาดมหึมา ที่ตั้งอยู่ใกล้เมืองซาเซโบจังหวัดนางาซากิ เรียกได้ว่าเป็นการเปิดมิติใหม่ของสวนสนุกในญี่ปุ่น ได้บรรยากาศประหนึ่งอยู่ประเทศฮอลแลนด์ เนื่องจากมีการออกแบบตึกอาคารรวมไปถึงตึ๋งเอาไฮไลท์เด็ด ๆ มารวมกันภายในสวนสนุกแห่งนี้ ไม่ว่าจะเป็นสถาปัตยกรรมแบบเมืองแถบยุโรป โดยเฉพาะแบบประเทศฮอลแลนด์อย่าง คลอง ทำน้ำ สวน บ้านเรือนอาคารและกังหันลม นอกจากนี้จะมีสวนสนุกเป็นตัวชูโรงแล้ว ยังมีโรงแรม ร้านอาหารหลายแห่ง ทั้งภายในสวนสนุก และข้าง ๆ สวนสนุก สวนสนุกแห่งนี้ยังมีโรงแรมขนาดใหญ่ และก่อสร้างสไตล์ยุโรป ให้บริการหลายแห่ง ทั้งยังมีการประดับตกแต่งให้สวยงามแตกต่างกันออกไปตามฤดูกาล อย่างฤดูใบไม้ผลิจะมีเทศกาลดอกทิวลิป ว่ากันว่ามียอดดอกไม้มากถึง 3 แสนดอก และต้นไม้อีกกว่า 4 แสนต้น และงานดอกไม้ไฟช่วงหน้าร้อนนั้น ก็บอกเลยว่าสวยงามไม่แพ้ที่ไหน ๆ



## รับประทานอาหารกลางวัน ณ ภัตตาคาร

จากนั้นนำท่านชม **สวนมิฟูเนะยะมะ (MIFUNYAMA RAKUEN)** ตั้งอยู่ ณ ภูเขา มิฟูเนะ (MT. MIFUNE) ในเมืองทาเคโอะ (TAKEO) จังหวัดซากะ(SAGA) เกาะคิวชู หรือที่ชาวญี่ปุ่นให้สมยานามว่า เขาเรือจีน (MT. KARAFUNE) อันเนื่องมาจากรูปทรงของผาหินที่สูงเด่นขึ้นมาจากผืนที่ราบของภูเขาสูงนี้เอง พื้นที่ทั้งหมดของสวน มิฟูเนะยะมะ นั้นคือส่วนแผ่ขยายที่ต่อเนื่องมาจากด้านตะวันตกของดินเขาภูเขา มิฟูเนะ ซึ่งครอบคลุมอาณาเขตกว้างกว่า 150,000 ตารางเมตร (เทียบเท่าโตเกียวโดม 10 หลัง) สร้างโดย นาเบะชิมะ ชิเงโยชิ (SHIGEYOSHI NABESHIMA) ผู้ปกครองแคว้น ทาเคโอะ เพื่อเป็นการเฉลิมฉลองปีที่ 28 ของการก่อตั้งแคว้น และเป็นที่ย่องเที่ยวพักตากอากาศแห่งแรก โดยได้รับแรงบันดาลใจมาจากภาพวาดฟูกันจินของคาโนะจิตรกรชื่อดังแห่งเมืองเกียวโตนำท่านเดินทางสู่ **เมืองยานากาวา** เป็นเมืองที่ชาวญี่ปุ่นรู้จักกันดีในฐานะของเมืองแห่งปราสาท เป็นเมืองที่ตั้งอยู่ใจกลางปราสาทในอดีตและยังคงหลงเหลือสถาปัตยกรรมเก่าแก่ เช่น กำแพงหินหรือคูน้ำรอบเมือง และเป็นบ้านเกิดของนักกวีอย่าง คิตะฮาระ ฮาคูชู นอกจากนี้มีกิจกรรมขึ้นชื่ออย่างการล่องเรือไปตามแม่น้ำลำธาร คูคลองทั่วทุกมุมเมือง ให้ท่านได้ลองสัมผัสประสบการณ์ **ล่องเรือแม่น้ำยานากาวา** ท่านจะได้เห็นบรรยากาศของเมืองยานากาวาในแบบต่าง ๆ ตามแต่ละฤดูกาล เช่น ในฤดูใบไม้ผลิก็จะได้ชมดอกไม้หลากสีส้น ในฤดูร้อนก็จะได้ชมทัศนียภาพยามค่ำคืน ในฤดูใบไม้ร่วงก็จะได้ชมใบไม้แดงและในฤดูหนาวก็จะได้เพลิดเพลินกับการล่องเรือโคทัตสึ ท่านสามารถซื้อเครื่องดื่มและอาหารระหว่างล่องเรือได้จากร้านค้าลอยน้ำ และให้ท่านเพลิดเพลินกับทัศนียภาพเมืองรอบปราสาทที่อุดมไปด้วยธรรมชาติ



นำท่านเข้าสู่ที่พัก **ASO HAKUUN SANSO**หรือเทียบเท่า

รับประทานอาหารเช้า ณ ห้องอาหารของโรงแรม



หลังจากรับประทานอาหารค่ำแล้ว ให้ท่านได้อาบน้ำแร่เพื่อสุขภาพ  
เพิ่มวิตามินผิวให้กับร่างกาย ผ่อนคลายความเมื่อยล้าได้อย่างเต็มที่







วันที่สี่ของการ  
เดินทาง

## หุบเขาทะเลคะจิโฮะ – หมู่บ้านยูฟูอิน – ใส่ชุดยูกาตะ เดินเล่นเมืองเบปปุ- ออนเซ็น

### รับประทานอาหารเช้า ณ ห้องอาหารของโรงแรม

จากนั้นนำท่านเดินทางสู่ **หุบเขาทะเลคะจิโฮะ (TAKACHIHO GORGE)** ทางตอนเหนือในจังหวัดมิยะซากิ (MIYAZAKI) เป็นแหล่งท่องเที่ยวเสริมดวงชะตายอดนิยมในหมู่สาว ๆ หน้าผาชันสูงเฉลี่ย 80 เมตร (บางช่วงสูงมากถึง 100 เมตร) ทอดตัวเป็นแนวยาวถึง 7 กิโลเมตรจนกลายเป็นหุบเขาที่งดงามประทับใจ เพียงแค่ได้เดินไปตามทางเดินชมวิวแล้วชื่นชมกับทัศนียภาพรอบ ๆ ก็จะมีรู้สึกราวกับได้รับการชำระล้างจิตใจให้ใสสะอาดจากการได้สัมผัสกับความยิ่งใหญ่อันทรงพลังของธรรมชาติ



### รับประทานอาหารกลางวัน ณ ภัตตาคาร

นำท่านเข้าสู่ **หมู่บ้านยูฟูอิน** เป็นต้นแบบของหมู่บ้าน OTOP ของประเทศญี่ปุ่น และเมืองนี้มีชื่อเสียง อีกอย่างในเรื่องของน้ำพุร้อน ภายในเมืองมีทะเลสาบ LAKE KINRIN ทะเลสาบแห่งนี้ที่เป็นจุดชมใบไม้เปลี่ยนสีที่งดงามอีกแห่งหนึ่งของหมู่บ้านยูฟูอิน อีกทั้งยังมีร้านค้าขายของพื้นเมือง ผักและผลไม้สด ของที่ระลึก

**HANDMADE** น่ารัก ๆ มากมายและยังมีขนมขึ้นชื่ออย่าง โคร็อกเกะ (มันชุบเกล็ดขนมปังทอด)จากนั้นนำท่านเดินทางสู่ **เมืองเบปปุให้ท่านได้ใส่ชุดยูคาตะ เดินเล่นรอบเมืองเบปปุ**

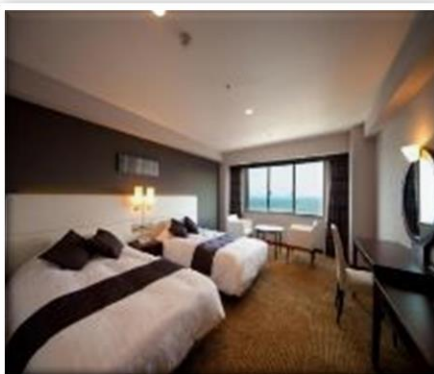


นำท่านเข้าสู่ที่พัก **HOTEL&RESORT BEPPUWAN** หรือเทียบเท่า

รับประทานอาหารค่ำ ณ ห้องอาหารของโรงแรม



หลังจากรับประทานอาหารค่ำแล้ว ให้ท่านได้อาบน้ำแร่เพื่อสุขภาพ  
เพิ่มวิตามินผิวให้กับร่างกาย ผ่อนคลายความเมื่อยล้าได้อย่างเต็มที่



วันที่ห้าของการ  
เดินทาง

บ่อนรกจิโกกุเมืองเบปปุ – สวนดอกไม้ อูมินาโนะคามิจิ –

**LALA PORT GUNDAM** – ช้อปปิ้งเท็นจิน

## รับประทานอาหารเช้า ณ ห้องอาหารของโรงแรม

จากนั้นนำท่านเดินทางสู่ **บ่อน้ำพุร้อน (JIGOKU MEGURI)** หรือ บ่อน้ำพุร้อนขุมนรกทั้งแปด เป็นบ่อน้ำพุร้อนธรรมชาติที่เกิดขึ้น ภายหลังจากการระเบิดของภูเขาไฟ ประกอบไปด้วยแร่ธาตุที่เข้มข้น เช่น กำมะถัน แร่เหล็ก โซเดียม คาร์บอเนต เรเดียม เป็นต้น และร้อนเกินกว่าจะลงไปอาบได้ แล้วบ่อทั้ง 8 บ่อ ก็ตั้งชื่อให้แปลกตามลักษณะภายนอกที่เห็นกัน



## รับประทานอาหารกลางวัน ณ ภัตตาคาร

จากนั้นนำท่าน **นั่งกระเช้าลอยฟ้าชมเมือง เบปปุ ภูเขาสิรุมิ (TSURUMI - DAKE)** ภูเขาสูง 1,375 เมตรที่สามารถเข้าถึงได้โดยกระเช้าลอยฟ้าเบปปุ (BEPPU ROPEWAY) ซึ่งจะพานักท่องเที่ยวไต่ระดับทางลาดชันเกือบ 800 เมตรขึ้นไปยังสวนสาธารณะขนาดเล็กใกล้กับยอดเขา และเพลิดเพลินกับวิวทิวทัศน์ที่สวยงามจากมุมสูงจากนั้น



เพื่อไม่เป็นการรบกวนเวลาของท่าน จึงให้ท่านอิสระในการเลือกรับประทานอาหารเย็น  
ได้ตามอัธยาศัย

จากนั้นนำท่านชม **กันดั้มพาร์คเมืองฟูกุโอกะ (GUNDAM PARK AND STATUE)** สาวกกันดั้มต้องถูกใจสิ่งนี้ เรียกได้ว่าเป็นสวรรค์ของคนรักกันดั้มที่มาแล้วเพลินจนลืมเวลากันไปเลย โดยจะอยู่ภายในศูนย์การค้า

**MITSUI SHOPPING PARK LALAPORT FUKUOKA** ซึ่งที่นี่  
เค้าจะแบ่งออกเป็น 3 โซนด้วยกัน ไม่ว่าจะเป็น  
GUNDAM SIDE-F ที่จัดเต็มกันดั้มรุ่นต่าง ๆ  
แม้กระทั่งรุ่นลิมิเต็ดหายากไว้ให้ช้อปให้แบบจุก ๆ  
ตามมาด้วย VS PARK WITH G พื้นที่ที่เต็มไปด้วย  
กิจกรรมต่าง ๆ เกี่ยวกับกันดั้มเน้น ๆ รวมทั้งยังมี  
NAMCO บริเวณที่เต็มไปด้วยตู้อาร์เคดพร้อมทั้งตู้  
เกมส์สุดพิเศษที่มีเฉพาะที่นี่ที่เดียว แล้วยังมีไฮไลท์  
เด็ดเป็นหุ่นกันดั้มยักษ์ตัวใหม่ล่าสุดสูงถึง 24.8  
เมตรไว้ให้ถ่ายรูปกัน



**สวนริมทะเลอุมิโนะคามิจิ (Uminonakamichi Seaside Park)** แหล่งพักผ่อนหย่อนใจกลางเมืองฟูกูโอกะ  
บริเวณริมอ่าวฮาคาตะ (Hakata Bay) แบ่งออกเป็นโซนต่าง ๆ ได้แก่ สวนดอกไม้ สนามเด็กเล่น สนามกีฬา  
สวนน้ำ และพิพิธภัณฑ์สัตว์น้ำ ภายในสวนมีบรรยากาศที่ร่มรื่น รายล้อมไปด้วยต้นไม้ และดอกไม้บานา  
ชนิด



จากนั้นให้ท่านอิสระช้อปปิ้ง ย่านเทนจิน ย่านธุรกิจและย่านช้อปปิ้งที่ใหญ่ที่สุดในเกาะคิวชู ให้ท่านได้ช้อปปิ้งอย่างจุใจไม่ว่าจะเป็นห้างสรรพสินค้าใหญ่ ๆ ร้านขายเครื่องใช้ไฟฟ้า ร้านเสื้อผ้าบูติก และร้านค้ามากมายที่อยู่ใต้ดิน



เทนจิน แหล่งดาวนันทาวน์หมายเลขหนึ่งของเกาะคิวชู อิสระกับการเลือกซื้อและเลือกชมสินค้ามากมายกับห้างสรรพสินค้าชื่อดัง ร้านเครื่องสำอาง เสื้อผ้า รองเท้า กระเป๋า สินค้าแฮนด์เมด โดยเฉพาะในวันเสาร์ อาทิตย์จะเป็นแหล่งรวมวัยรุ่นของเกาะคิวชูที่มาหาความสุขและความสนุกกับเพื่อนและคนรู้ใจ

นำท่านเข้าสู่ที่พัก MONTE HERMANA FUKUOKA HOTEL หรือเทียบเท่า



วันที่หกของการ  
เดินทาง

สนามบินฟุกุโอกะ - สนามบินสุวรรณภูมิ

รับประทานอาหารเช้า ณ ห้องอาหารของโรงแรม

ถึงเวลาอันสมควร นำท่านเดินทางสนามบินฟุกุโอกะ

เวลา 11.35น. ออกเดินทางสู่ ท่าอากาศยานสุวรรณภูมิ กรุงเทพฯ ฯ โดยสายการบินไทย  
เที่ยวบินที่ TG 649

เวลา 14.55น. เดินทางถึง ท่าอากาศยานสุวรรณภูมิ กรุงเทพฯ ฯ โดยสวัสดิภาพ  
พร้อมกับความประทับใจ

# เงื่อนไขการจองทัวร์

## อัตรานี้รวม

## อัตรานี้ไม่รวม

- ✔️ ราคานี้รวมภาษีน้ำมัน ณ วันที่ 01 สิงหาคม 2566 และ ทางบริษัทฯ ขอสงวนสิทธิ์ในการปรับภาษีน้ำมันขึ้น หากทางสายการบินมีการเรียกเก็บเพิ่มเติม โดยทางบริษัท จะแจ้งให้ทราบก่อนการออกตั๋วเครื่องบิน
- ✔️ ค่าตัวเครื่องบินไป-กลับ ตามเส้นทางที่ระบุ
- ✔️ ค่าภาษีสนามบินทุกแห่งตามรายการที่ระบุ
- ✔️ ค่าพาหนะรับส่งตามรายการนำเที่ยวที่ระบุ
- ✔️ ค่าโรงแรมห้องพัก 2-3 ท่านต่อห้องตามรายการที่ระบุ
- ✔️ ค่าอาหาร เครื่องดื่มตามรายการที่ระบุ
- ✔️ ค่าเข้าชมสถานที่ต่างๆ ตามรายการที่ระบุ
- ✔️ ค่าประกันอุบัติเหตุคุ้มครองในวงเงินท่านละ 1,000,000 บาท
- ✔️ ค่าเบี้ยประกัน อุบัติเหตุในระหว่างการเดินทางท่องเที่ยว วงเงินประกันท่านละ 500,000 บาท ( ไม่ครอบคลุมถึง สุขภาพ อากาศเจ็บป่วย หรือ โรคประจำตัว ) กรณีเสียชีวิต จากอุบัติเหตุระหว่างการเดินทางท่องเที่ยว วงเงินประกัน ท่านละ 1,000,000 บาท (เงื่อนไขตามกรมธรรม์)
- ❌ ค่าทำหนังสือเดินทาง หรือ พาสปอร์ต วัคซีนพาสปอร์ต
- ❌ ค่าใช้จ่ายส่วนตัวนอกเหนือในรายการ เช่น ค่าโทรศัพท์, ค่าซักรีด, ค่าเครื่องดื่มและอาหารที่สั่งเพิ่มเติมจากรายการที่ทางบริษัทฯ จัดให้เป็นต้น
- ❌ ค่าน้ำหนักกระเป๋าเดินทางในกรณีน้ำหนักเกินกว่าสายการบินกำหนด
- ❌ ค่าธรรมเนียมในการยื่นใบอนุญาตสำหรับคนต่างด้าวที่กลับเข้าประเทศ
- ❌ ค่าภาษีน้ำมันที่ทางสายการบินมีการเรียกเก็บเพิ่มเติม หรือมีการเปลี่ยนแปลงกะทันหัน
- ❌ ค่าภาษีมูลค่าเพิ่ม 7% และ ค่าภาษีหัก ณ ที่จ่าย 3% ซึ่งต้องจ่ายเพิ่มจากราคาค่าทัวร์
- ❌ ค่าทิปไกด์และคนขับ 700 บาท / ท่าน

หมายเหตุ : อายุ 6 เดือน - ไม่ถึง 1 ปี และ อายุ 76 - 85 ปี

ค่าประกันอุบัติเหตุคุ้มครองในวงเงินท่านละ 500,000 บาท

## เงื่อนไขการชำระเงิน

### เมื่อท่านทำการจองทัวร์กับทางบริษัทฯ

- ขอเรียกเก็บมัดจำค่าทัวร์ท่านละ 25,000 บาท
- ส่วนที่เหลือต้องชำระทั้งหมด 20 วัน ก่อนการเดินทาง

## เงื่อนไขการยกเลิก

**\*\*\* กรุณาพิจารณาเงื่อนไขต่างๆ และเงื่อนไขการยกเลิกทัวร์ของบริษัทฯ ก่อนทำการจองทัวร์ หากท่านได้ทำการจองทัวร์ ทางบริษัทฯ ถือว่าท่านได้รับทราบและยอมรับเงื่อนไขทุกอย่างเรียบร้อยแล้ว \*\*\***

➔ ยกเลิกก่อนการเดินทาง 45 วัน	หักค่าใช้จ่ายตามจริงที่เกิดขึ้น
➔ ยกเลิกก่อนการเดินทาง 15 - 44 วัน	หักค่าใช้จ่าย 50 % ของราคาทัวร์
➔ ยกเลิกก่อนการเดินทาง 8 - 14 วัน	หักค่าใช้จ่าย 75 % ของราคาทัวร์
➔ ยกเลิกก่อนการเดินทาง 1 - 7 วัน	หักค่าใช้จ่าย 100 % ของราคาทัวร์
➔ ผู้เดินทางไม่สามารถเข้า - ออกเมืองได้ เนื่องจากเอกสารปลอม หรือการห้ามของเจ้าหน้าที่ หรือ ไม่ว่าด้วยเหตุผลใดใด	หักค่าใช้จ่าย 100 % ของราคาทัวร์

**หมายเหตุ** (สำคัญมาก ผู้โดยสารที่เดินทางต้องรับทราบ และยินยอม ก่อนการเดินทาง)

- รายการอาจมีการเปลี่ยนแปลงตามความเหมาะสม เนื่องจากความล่าช้าของสายการบิน โรงแรม ที่พัก การจราจร เหตุการณ์ทางการเมือง การนัดหยุดงาน การก่อกบฏ อุบัติเหตุ สภาพอากาศ ภัยธรรมชาติ วาตภัย อัคคีภัย หรือไม่ว่าจะด้วยสาเหตุใดๆ ก็ตาม (ซึ่งเป็นเหตุการณ์ที่เหนือการควบคุมจากทางบริษัททัวร์ฯ) โดยทางบริษัทจะคำนึงถึงความปลอดภัยของลูกค้าเป็นสำคัญ
- หากสถานที่ท่องเที่ยวใดที่ไม่สามารถเข้าชมได้ไม่ว่าด้วยสาเหตุใดก็ตาม ทางบริษัทขอสงวนสิทธิ์ในการไม่คืนค่าใช้จ่าย เนื่องจากทางบริษัทได้ทำการจองและถูกเก็บค่าใช้จ่ายไปแล้ว



- หากท่านยกเลิกทัวร์ เนื่องจากเหตุการณ์ความไม่สงบทางการเมือง สายการบิน สภาพอากาศ ภัยธรรมชาติ วิกฤติ ภัย อัคคีภัย ทั้งที่สายการบิน หรือในส่วนของการบริการทางประเทศที่ท่านเดินทางท่องเที่ยว ยังคงให้บริการอยู่เป็นปกติ ทางบริษัทฯ ขอสงวนสิทธิ์ในการไม่คืนค่าทัวร์ทั้งหมด หรือบางส่วนให้กับท่าน
- บริษัทฯ จะไม่รับผิดชอบ และ ขอสงวนสิทธิ์ในการ ไม่คืนค่าทัวร์ทั้งหมด หรือบางส่วนให้กับท่าน ในกรณีดังนี้
  - กรณีที่กองตรวจคนเข้าเมือง ห้ามผู้เดินทาง เดินทาง เนื่องจากมีสิ่งผิดกฎหมาย หรือสิ่งของห้ามนำเข้าประเทศเอกสารเดินทางไม่ถูกต้อง หรือความประพฤติส่อไปในทางเสื่อมเสียด้วยเหตุผลใดๆ ก็ตามที่ทางกองตรวจคนเข้าเมืองห้ามเดินทาง
  - กรณีที่สถานทูตงดออกวีซ่า อันสืบเนื่องมาจากตัวผู้โดยสารเอง
  - กรณีที่กองตรวจคนเข้าเมืองของประเทศไทยงดออกเอกสารเข้าเมือง ให้กับชาวต่างชาติ หรือ คนต่างด้าวที่พำนักอยู่ในประเทศไทย

**\*\* ซึ่งทางบริษัทฯ ขอสงวนสิทธิ์ในการไม่คืนค่าทัวร์ทั้งหมด หรือบางส่วนให้กับท่าน หากเกิดเหตุการณ์ดังกล่าว \*\***

# ข้อมูลเพิ่มเติม

## ตั๋วเครื่องบิน



ในการเดินทางเป็นหมู่คณะ ผู้โดยสารจะต้องเดินทางไป-กลับพร้อมกัน หากต้องการเลื่อนวันเดินทางกลับ ท่านจะต้องชำระค่าใช้จ่ายส่วนต่างที่สายการบิน และบริษัททัวร์เรียกเก็บและการจัดที่นั่งของกรุ๊ป เป็นไปโดยสายการบินเป็นผู้กำหนด

ในกรณียกเลิกการเดินทาง และได้ดำเนินการออกตั๋วเครื่องบินไปแล้ว (กรณีตั๋ว REFUND ได้) ผู้เดินทางต้องรอ REFUND ตามระบบของสายการบินเท่านั้น



## โรงแรมที่พัก

เนื่องจากการวางแผนแบบห้องพักของแต่ละโรงแรมแตกต่างกัน จึงอาจทำให้ห้องพักแบบห้องเดี่ยว (Single) และห้องคู่ (Twin / Double) และ ห้องพักแบบ 3 ท่าน / 3 เตียง (Triple Room) ห้องพักอาจจะไม่ติดกัน

กรณีมีงานจัดประชุมนานาชาติ (Trade Fair) เป็นผลให้ค่าโรงแรมสูงขึ้นมาก และห้องพักในเมืองเต็ม บริษัทฯ ขอสงวนสิทธิ์ ในการปรับเปลี่ยน หรือย้ายเมือง เพื่อให้เกิดความเหมาะสม



## สัมภาระ และ ค่าพนักงานยกกระเป๋า

สำหรับน้ำหนักของสัมภาระที่ทางสายการบินอนุญาตให้บรรทุกใต้ท้องเครื่องบิน คือ 20 กิโลกรัม สำหรับผู้โดยสารชั้นประหยัด การเรียกเก็บค่าน้ำหนักเพิ่มเป็นสิทธิ์ของสายการบินที่ไม่อาจปฏิเสธได้

สำหรับกระเป๋าสัมภาระที่ทางสายการบินอนุญาตให้นำขึ้นเครื่องได้ ต้องมีน้ำหนักไม่เกิน 7 กิโลกรัม และมีความกว้าง+ยาว+สูง ไม่เกิน 115 เซนติเมตร หรือ 25 เซนติเมตร (9.75 นิ้ว) x 56 เซนติเมตร (21.5 นิ้ว) x 46 เซนติเมตร (18 นิ้ว)

กรณีที่ต้องมีบินด้วยสายการบินภายในประเทศ น้ำหนักของกระเป๋าอาจจะถูกกำหนดให้ต่ำกว่ามาตรฐานได้ ทั้งนี้ขึ้นอยู่กับข้อกำหนดของแต่ละสายการบินทางบริษัทฯ ขอสงวนสิทธิ์ไม่รับภาระส่วนของค่าใช้จ่ายที่สัมภาระน้ำหนักเกิน (ท่านต้องชำระในส่วนที่โดนเรียกเก็บเพิ่ม)

ทางบริษัทฯ ไม่รับผิดชอบ กรณีเกิดการสูญเสี , สูญหายของกระเป๋า และสัมภาระของผู้โดยสาร

