



บริษัท ทีเน็ท วีไอพี จำกัด สำนักงานใหญ่ 99/8 ถนนนวมินทร์ 53 แขวงนวมินทร์ เขตบึงกุ่ม กรุงเทพฯ 10240 TAX ID : 0535560000065



5วัน 3คืน

# OSAKA SKI WINTER

โอซาก้า นาโกย่า เกียวโต

**เที่ยวเต็ม!! ไม่มีวันอิสระ**



ชินจูกุ



นาบะโนะ ซาโตะ



ฟูชิมิ อินาริ



**พิเศษ!!**

สนุกกับกิจกรรมสกี

เดินทาง 20 - 24 ธ.ค. 67

**Highlight!...**

- เดินเล่นถนนโบราณแห่งมาคายามา ชินจูกุ
- ละครความงามราวภาพวาด หมู่บ้านชิราคาวาโกะ
- สนุกสุดเหวี่ยงไปกับ กิจกรรมสกี
- ลักการะขอพร ศาลเจ้าฟูชิมิ อินาริ วัดคโยมิสึ
- ช้อปปิ้งหน้า JAZZ DREAM OUTLET, Aeon mall และ ซินไซบาชิ

ราคาเพียง  
**39,990.-**

น้ำหนักกระเป๋า 20 กก.

บริการอาหารบนเครื่องบิน - กลั้ม

  XJ-KIX010

5วัน 3คืน

# OSAKA SKI WINTER

โอซาก้า นาโงย่า เกียวโต

## เที่ยวเต็ม!! ไม่มีวันอิสระ



ชินจิวจิ



นาบานะโนะ ซาโตะ



ฟูชิมิ อินาริ

พิเศษ!!



สนุกกับกิจกรรมสกี

เดินทาง 20 - 24 ส.ค. 67

### Highlight!...

- ดื่มสเปกเมย์โบราณแห่งทาคายาม่า ชินจิวจิ
- ชมการตักอาบอบราวกาพวาด หมู่บ้านชิราคาวาโกะ
- สนุกสุดเหวี่ยงไปกับ กิจกรรมสกี
- สักการะขอพร ศาลเจ้าฟูชิมิ อินาริ วัดคิโอมิ
- ช้อปปิ้งที่ JAZZ DREAM OUTLET, Aeon mall และ ซินไซบาชิ

# 39,990.-

ราคาเพียง

📄 นำหนังสือ  
กรเข้า 20 กก.

🍴 บริการอาหาร  
บนเครื่องบิน - กสว



XJ-KIX010

## กำหนดการเดินทาง

\*\*\*ราคาขายเป็นราคาโปรโมชั่นไม่มีราคาเด็ก\*\*\*

/ INFANT เด็กอายุต่ำกว่า 2 ปี ราคา 6,000 บาท / ท่าน

ไม่ใช้ตัวหัก 10,000 / ท่าน // ทิปไกด์ 2,000 บาท / ท่าน

ช่วงการเดินทาง	ผู้ใหญ่พัก ห้องละ 2 ท่าน	พักท่านเดียว จ่ายเพิ่ม	จำนวนที่นั่ง
20 - 24 ธ.ค. 67	39,990.-	8,900.-	35

วันที่	รายการทัวร์	มื้ออาหาร		
		เช้า	กลางวัน	ค่ำ
วันแรก	สนามบินสุวรรณภูมิ ( กรุงเทพฯ ) <b>XJ 612 BKK - KIX (01.15 - 08.40)+1</b>			
วันที่สอง	สนามบินสุวรรณภูมิ - สนามบินคันไซ - ปราสาทโอซาก้า - Jazzdream Mitsui Outlet - Nabana No Sato - เมืองกิฟุ ↔ HASHIMA DAILY HOTEL หรือเทียบเท่า			-
วันที่สาม	เมืองกิฟุ - ลานสกี - ชั้นมาชิ ซูจิ - หมู่บ้านมรดกโลก ชิราคาวาโกะ - AEON MALL - เมืองกิฟุ ↔ HASHIMA DAILY HOTEL หรือเทียบเท่า			-
วันที่สี่	เมืองโอซาก้า - DUTY FREE - ศาลเจ้าฟูชิมิ อินาริ - วัดคิโยมิสึ - ย่านชินไซบาชิ - เมืองโอซาก้า ↔ SHINSAIBASHI HIGASHI CRYSTAL HOTEL หรือเทียบเท่า			-
วันที่ห้า	เมืองโอซาก้า - สนามบินคันไซ - สนามบินสุวรรณภูมิ ( กรุงเทพฯ ) <b>XJ 613 KIX - BKK (09.55 - 14.20)</b>		-	-

วันแรก กรุงเทพฯ – สนามบินสุวรรณภูมิ

22:00 พร้อมกันที่สนามบินสุวรรณภูมิชั้นระหว่างประเทศขาออก (ชั้น 4) เคาน์เตอร์ สายการบินแอร์เอเชีย เอ็กซ์ กับเจ้าหน้าที่ที่คอยต้อนรับและอำนวยความสะดวก ณ บริเวณหน้าเคาน์เตอร์

วันที่สอง สนามบินสุวรรณภูมิ – สนามบินคันไซ – ปราสาทโอซาก้า – Jazzdream Mitsui Outlet – Nabana No Sato – เมืองกifu

01.15 ออกเดินทางจากกรุงเทพฯ โดยสารการบิน แอร์เอเชีย เอ็กซ์ เที่ยวบินที่ XJ 612  
(ใช้เวลาเดินทางประมาณ 6 ชั่วโมง เวลาท้องถิ่นเร็วกว่าประเทศไทย 2 ชั่วโมง  
กรุณาปรับนาฬิกาของท่านเป็นเวลาท้องถิ่นเพื่อสะดวกในการนัดหมาย)

\*\*\* หมายเหตุ : เคาน์เตอร์ใช้คิнопิดบริการก่อนเวลาเครื่องออก 60 นาที และไม่มีประกาศเตือนผู้โดยสารขึ้นเครื่อง  
ดังนั้นผู้โดยสารจำเป็นต้องพร้อม ณ ประตูขึ้นเครื่องก่อนเวลาเครื่องออกอย่างน้อย 45 นาที \*\*\*

สายการบิน AIR ASIA X ใช้เครื่อง AIRBUS A330-300 จำนวน 377 ที่นั่ง จัดที่นั่งแบบ 3-3-3

ตัวเครื่องบินเป็นตัวกรู๊ปสำหรับคณະทัวร์ ระบบของสายการบินจะทำการแรนดอมที่นั่ง ซึ่งไม่สามารถล็อกหรือเลือกกระทู๊ปที่นั่งได้  
หากลูกค้าต้องการเลือกกระทู๊ปที่นั่ง ทางสายการบินมีบริการอัพเกรดที่นั่ง  
(ค่าบริการเป็นไปตามที่สายการบินกำหนด)



เครื่องลำใหญ่  
377 ที่นั่ง



บริการอาหารร้อน  
ทั้งขาไป-ขากลับ



น้ำหนักกระเป๋า  
สูงสุด 20 กก.

08:40 ถึง สนามบินคันไซ ประเทศญี่ปุ่นดินแดนอาทิตย์อุทัย

หลังผ่านพิธีศุลกากรและตรวจคนเข้าเมืองพร้อมรับสัมภาระเรียบร้อยแล้ว

นำท่านเดินทางสู่ ปราสาทโอซาก้า (ด้านนอกไม่รวม  
ค่าเข้า) ถูกสร้างขึ้นในช่วงครึ่งหลังของศตวรรษที่ 16  
เพื่อเป็นที่พำนักของโทโยโทมิ ฮิเดโยชิ ผู้รวมญี่ปุ่นให้  
เป็นหนึ่งเดียวในสมัยนั้น ใช้เวลาตั้งแต่เริ่มก่อสร้าง  
จนถึงเสร็จสมบูรณ์ยาวนานกว่า 16 ปี เป็นปราสาท  
ขนาดใหญ่ที่กลายเป็นหนึ่งในสัญลักษณ์ของญี่ปุ่น



กลางวัน รับประทานอาหารกลางวัน ณ ภัตตาคาร

~ 4 ~

เดินทางสู่ **Jazzdream Mitsui Outlet** เอาท์เล็ตมอลล์ที่มีจำนวนร้านค้ามากที่สุดในญี่ปุ่น สินค้าที่นี่จำหน่ายในราคาลด 30% – 70% จากราคาปกติ มีศูนย์อาหารและลานกิจกรรมอยู่หลายจุดเหมือนกับเป็นอิมพาร์คแห่งหนึ่ง อิสระให้ท่านได้หาของถูกใจเป็นของฝาก ของที่ระลึก

จากนั้นนำท่านสู่ **Nabana No Sato** เป็นสถานที่ท่องเที่ยวอดนิยมนึ่งที่มีพันธุ์ดอกไม้สวยงามมากมายหลากหลายกว่า 40 ชนิด รวมไปถึงซากุระ ทิวลิป และคอสมอส ที่แบ่งบานตามฤดูกาล ทั้ง 4 ฤดู ทำให้เราสามารถชมความงามของดอกไม้ได้ตลอดทั้งปี พิเศษยิ่งขึ้นในช่วงฤดูหนาวที่นี้จะมีการจัดงานประดับไฟที่ยิ่งใหญ่ที่สุดในญี่ปุ่น รวมไปถึงการประดับไฟในอุโมงค์ยาว 200 เมตร “The Tunnel of Lights” นอกจากนี้ภายในสวน ยังมีร้านอาหารไวคอยต้อนรับนักท่องเที่ยวอีกด้วย



ค่ำ

\*\*\* อิสระรับประทานอาหารค่ำตามอัธยาศัย \*\*\*

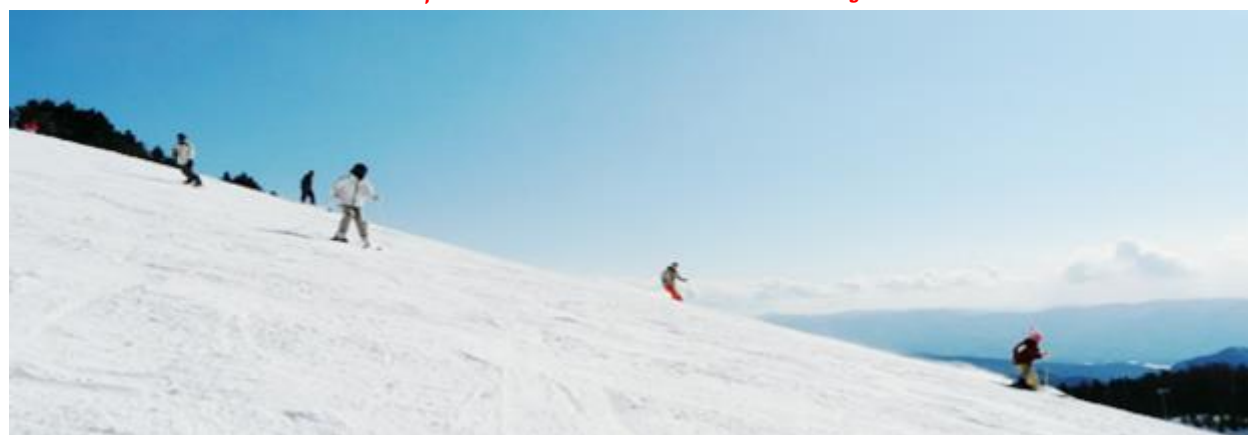
📍 ที่พัก HASHIMA DAILY HOTEL หรือเทียบเท่า

วันที่สาม เมืองกิฟุ – ลานสกี – ชันมาชิ ซูจิ – หมู่บ้านมรดกโลก ชิราคาวาโกะ – AEON MALL – เมืองกิฟุ

เช้า

รับประทานอาหารเช้า ณ ห้องอาหารของโรงแรม

**ลานสกี** อิสระให้ท่านได้เพลิดเพลินกับกิจกรรมฤดูหนาว บน ลานสกีหิมะชาวโพลนกว้างสุดลูกหูลูกตา ท่านสามารถเช่าชุดอุปกรณ์สกีสำหรับถ่ายรูปหรือเล่นสกีทั้ง Sled Snow board หรือ กิจกรรมอื่นๆ อีกมากมาย (ราคาไม่รวมค่ากิจกรรม – ค่าเช่าอุปกรณ์ ต่าง ๆ // ปริมาณหิมะขึ้นอยู่กับสภาพอากาศ)



## กลางวัน

### รับประทานอาหารกลางวัน ณ ภัตตาคาร

เดินทางสู่ เมืองทาคายามา หรือที่เรียกอย่างหนึ่งว่า ลิตเติล เกียวโต เมืองเล็กๆ ท่ามกลางหุบเขาที่เต็มไปด้วยบ่อน้ำร้อนและเส้นทางชมธรรมชาติ ปัจจุบันเป็นส่วนหนึ่งของจังหวัดกิฟุ เมืองซึ่งมีป่าไม้อุดมสมบูรณ์ มีกลิ่นไอของประวัติศาสตร์ ที่เพียบพร้อมไปด้วยธรรมชาติและทัศนียภาพที่สวยงาม จากนั้นนำท่านสู่ ยาน **ซันมาชิ ชูจิ** ยานเมืองเก่าที่ยังคงอนุรักษ์ บ้านเรือนในสมัยเอโดะที่มีอายุกว่า 300 ปี ใบบนถนนสายเล็กๆ ที่ทอดยาว ตลอดเส้นทางนอกจากจะมี บ้านเรือนที่อยู่อาศัยของคนแถบนี้แล้ว ก็ยังเต็มไปด้วยร้านขายของต่างๆ มากมาย



**หมู่บ้านมรดกโลก ชิราคาวาโกะ** หมู่บ้านแห่งนี้ ตั้งอยู่ในหุบเขาสูงห่างไกลความเจริญ ทำให้ยังคงรักษาขนบธรรมเนียม ประเพณีอันดั้งเดิมไว้ได้อย่างสมบูรณ์ มีเอกลักษณ์เฉพาะตัวที่เรียกว่า “กัสโซ สุคุริ” (Gussho Style) โดยการสร้างหลังคาเป็นสามเหลี่ยมทรงสูงกว่า 60 องศาด้วยการพนมมือ และยังได้รับการขึ้นทะเบียนให้เป็นมรดกโลกในปี 1995 อีกด้วย



**AEON MALL** ภายในตัวห้างมีร้านค้าต่างๆ มากถึง 150 ร้าน ซึ่งตกแต่งในรูปแบบที่ทันสมัยสไตล์ญี่ปุ่นสินค้ามากมายหลากหลายให้เลือกตั้งแต่เสื้อผ้าแฟชั่นอาหารสดใหม่และอุปโภคบริโภคภายในบ้านรวมถึงเครื่องสำอางค์ขนมญี่ปุ่นต่างๆ และยังมีร้านค้ามากมายไม่ว่าจะเป็น Muji, 100 yen shop, Sanrio store, Capcom games arcade และก็ยังมีส่วนซูเปอร์มาร์เก็ตขนาดใหญ่ให้เราได้เลือกซื้อของอีกด้วย

## ค่ำ

\*\*\* **อิสระรับประทานอาหารค่ำตามอัธยาศัย** \*\*\*

👉 **ที่พัก HASHIMA DAILY HOTEL หรือเทียบเท่า**

วันที่สี่

เมืองกิฟุ - DUTY FREE - ศาลเจ้าฟูชิมิ อินาริ - วัดคิโยมิสึ - ย่านชินไซบาชิ  
- เมืองโอซาก้า

เช้า

รับประทานอาหารเช้า ณ ห้องอาหารของโรงแรม

อิสระช้อปปิ้งร้าน **DUTY FREE** สินค้าแบรนด์เนมปลอดภาษี ทั้ง เสื้อผ้า น้ำหอม ต่าง ๆ มากมาย ตามอัธยาศัย  
เดินทางสู่ **ศาลเจ้าฟูชิมิ อินาริ** ศาลเจ้านี้เป็นศาลเจ้าในศาสนาชินโต สร้างขึ้นเพื่อถวายให้แก่ อินาริ (Inari) เทพเจ้าแห่งการกสิกรรม โดยรอบบริเวณศาลเจ้าจะมีรูปปั้น และสัญลักษณ์ที่เกี่ยวกับสุนัขจิ้งจอกมากมาย ซึ่งในตำนานพื้นบ้านญี่ปุ่นเชื่อว่าสุนัขจิ้งจอกเป็นสัตว์นำสาส์นของเทพเจ้าอินาริ คอยอวยพรให้พื้นที่  
ในบริเวณมีน้ำอุดมสมบูรณ์ ปลูกข้าวได้ผลผลิตดีมีคุณภาพ ซึ่งสุนัขจิ้งจอกเองยังเป็นสัตว์ที่ชาวญี่ปุ่นเชื่อว่ามี  
อิทธิฤทธิ์อำนาจพิเศษ สามารถแปลงกายเป็นมนุษย์ได้ ซึ่งศาลเจ้าอินารินั้นมีมากกว่า 30,000 แห่งทั่วประเทศ  
ญี่ปุ่น แต่ที่ฟูชิมิ อินารินี้ถือเป็นการเจ้าที่ใหญ่ที่สุด และมีประวัติศาสตร์ยาวนานถึง 1,300 ปีทีเดียว



กลางวัน

รับประทานอาหารกลางวัน ณ ภัตตาคาร

นำท่านเดินทางสู่ **วัดคิโยมิสึ** วัดที่สร้างขึ้นบนเนินเขาโดยการใช้ท่อนซุงนำมาวางเรียงกันและได้รับการยกย่อง  
ให้เป็นมรดกโลกอีกแห่งหนึ่ง นำท่านนมัสการสิ่งศักดิ์สิทธิ์และดื่ม “น้ำศักดิ์สิทธิ์สามสาย” ที่เชื่อว่าเมื่อดื่มแล้ว  
จะประสบความสำเร็จสามด้านคือ “ชื่อเสียง เงินทองและสุขภาพ”



~ 7 ~



**ย่านชินไซบาชิ** ย่านช้อปปิ้งชื่อดังของโอซาก้า มีร้านค้าเก่าแก่ ปะปนไปกับร้านค้าทันสมัย และสินค้าหลากหลายรูปแบบทั้งสำหรับเด็กและผู้ใหญ่ เป็นย่านแสงสีและบันเทิงชั้นนำแห่งหนึ่งของนครโอซาก้า อีกทั้งยังมีร้านอาหารทะเลขึ้นชื่อมากมาย ซึ่งเสน่ห์ อย่างหนึ่งคือ ร้านจะประดับประดาร้านของตนด้วยแสงไฟนีออน ซึ่งตัดทำให้เป็นรูปปู กุ้ง และปลาหมึก ซึ่งนักท่องเที่ยวให้ความสนใจและแวะถ่ายรูปกันเป็นที่ระลึกอย่างมาก



**คำ** \*\*\* **อิสระรับประทานอาหารค่ำตามอัธยาศัย** \*\*\*  
 ➡ **ที่พัก SHINSAIBASHI HIGASHI CRYSTAL HOTEL หรือเทียบเท่า**

**วันที่ทำ**                      **สนามบินคันไซ – สนามบินสุวรรณภูมิ ( กรุงเทพฯ )**

**เช้า**                              **รับประทานอาหารเช้า ณ ห้องอาหารของโรงแรม**  
**สมควรแก่เวลานำท่านเดินทางสู่สนามบินคันไซ**  
**09.55**                            **ออกเดินทางจากสนามบินคันไซ โดยสารการบิน แอร์เอเชีย เอ็กซ์ เที่ยวบินที่ XJ 613**  
**14.20**                            **ถึง สนามบินสุวรรณภูมิ กรุงเทพฯ โดยสวัสดิภาพ พร้อมความประทับใจมิรู้ลืม**

\*\*\*\*\*

**ประกาศสำคัญ:** รับเฉพาะผู้มีวัตถุประสงค์เพื่อการท่องเที่ยวเท่านั้น ค่าทัวร์ที่จ่ายให้กับบริษัท เป็นการชำระแบบจ่ายชำระขาด และบริษัทได้ชำระให้กับสายการบินและสถานที่ต่างๆ แบบชำระขาดเช่นกันก่อนออกเดินทาง ฉะนั้นหากท่านไม่ได้ร่วมเดินทาง หรือใช้บริการตามรายการไม่ว่าด้วยสาเหตุใด หรือได้รับการปฏิเสธการเข้าหรือออกนอกเมืองจากประเทศในรายการ (ประเทศไทยและประเทศญี่ปุ่น) ทางผู้จัดขอสงวนสิทธิการคืนเงินรวมทั้งค่าตัวเครื่องบินให้แก่ท่าน

**บริษัทขอสงวนสิทธิและแจ้งให้ผู้ใช้บริการทราบว่า :** โปรแกรมและรายละเอียดของการเดินทางอาจมีการเปลี่ยนแปลงได้ตามความเหมาะสม โดยไม่ต้องแจ้งให้ทราบล่วงหน้า ทั้งนี้ขึ้นอยู่กับ การจราจร สภาพอากาศ และเหตุสุดวิสัยต่าง ๆ ที่ไม่สามารถคาดการณ์ได้ล่วงหน้าโดยทางบริษัทฯ จะรักษามลประโยชน์และความปลอดภัยของผู้เดินทางเป็นสำคัญและไม่สามารถเปลี่ยนเป็นเงินได้ การบริการของรถนำเที่ยว ตามกฎหมายของประเทศญี่ปุ่นกำหนดไว้วันละ 10 ชั่วโมง ไม่สามารถขับเกินเวลาได้ ทางมีคฤเทศก์และพนักงานขับรถ จะจัดโปรแกรมให้ตามความเหมาะสมกับเวลา และต้องขึ้นอยู่กับสภาพการจราจรในวันเดินทางนั้น ๆ อาจเปลี่ยนแปลงโดยมิต้องแจ้งให้ทราบล่วงหน้า

**บริษัทฯ ขอสงวนลิขสิทธิ์ กรณีผู้เดินทางมาจากต่างจังหวัดหรือต่างประเทศ** และจะทำการสำรองตัวเครื่องบินหรือยานพาหนะอื่น ๆ เพื่อใช้ในการเดินทางมาและกลับ ณ สนามบิน ทางบริษัท จะไม่รับผิดชอบค่าใช้จ่าย เนื่องจากเป็นค่าใช้จ่ายที่นอกเหนือจากโปรแกรม

**กรณีพัก 3 ท่าน/ห้อง ทางโรงแรมจะทำการเสริมเตียงให้เท่านั้น การเสริมเตียงจะขึ้นอยู่กับนโยบายของโรงแรมนั้น ๆ (บางโรงแรมใช้เตียง SGL ในการเสริมเตียง บางโรงแรมจะใช้ฟูกในการเสริมเตียง) กรณีที่ห้อง TRP เต็ม ทางบริษัทอาจจะต้องปรับไปนอนห้องพักสำหรับ 1 ท่าน 1 ห้องและสำหรับ 2 ท่าน 1 ห้อง**

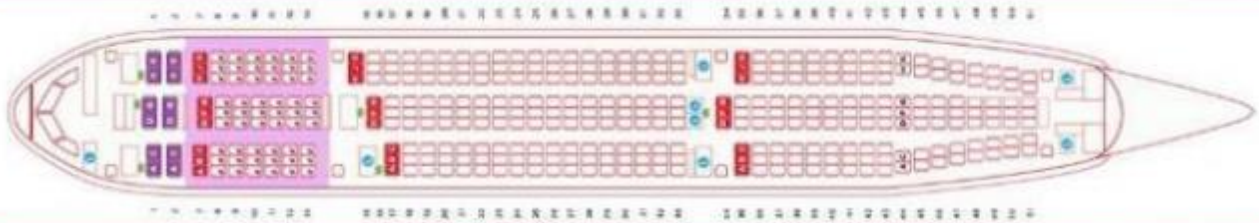
**กรณีท่านที่ต้องการ ห้อง Double Room (เตียงใหญ่ 1 เตียง) ทางโรงแรมที่ญี่ปุ่นจะมีไม่มาก ทางบริษัทจะทำการ Request ให้ก่อน หากไม่ได้ ทางบริษัทจะจัดเป็นห้อง TWIN (เตียงแฝด) ให้สำหรับ 2 ท่าน**

**บริษัทฯ ขอสงวนลิขสิทธิ์ กรณีผู้เดินทางมาจากต่างจังหวัดหรือต่างประเทศ และจะทำการสำรองตัวเครื่องบินหรือยานพาหนะอื่น ๆ เพื่อใช้ในการเดินทางมาและกลับ ณ สนามบิน ทางบริษัท จะไม่รับผิดชอบค่าใช้จ่าย เนื่องจากเป็นค่าใช้จ่ายที่นอกเหนือจากโปรแกรม**



# SEAT MAP

## AIRBUS A330 : 377 SEATS



### PREMIUM FLATBED

ที่นั่งพิเศษขนาดกว้างขวาง สามารถปรับเอนนอนได้  
พร้อมบริการเสิร์ฟอาหาร หมอน ผ้าห่ม และสิริร์  
ชั้นเครื่องสำอาง

**ราคาขึ้นอยู่กับที่นั่งบนเครื่อง**

\*กรุณาสอบถามรายละเอียดเกี่ยวกับที่นั่งนี้



### HOT SEAT

ที่นั่งที่กว้างขึ้นสำหรับการเดินทางขั้วโลกเหนือ

QUIET ZONE **1,800** / ที่เที่ยวบิน

FORWARD ZONE **1,700** / ที่เที่ยวบิน



### STANDARD SEAT

QUIET ZONE โซนปลอดเสียง  
บริเวณจำกัดการเคลื่อนไหวของระบบความปลอดภัย  
สำหรับลดความสั่นสะเทือน

**700** / ที่เที่ยวบิน  
\*สำหรับผู้โดยสารอายุ 10 ปีขึ้นไป\*

### เพิ่มน้ำหนักกระเป๋า

จาก 20 KG. เป็น 25 KG.  
จาก 20 KG. เป็น 30 KG.  
จาก 20 KG. เป็น 40 KG.

ราคาขั้วโลกขั้วเหนือ / ที่เที่ยวบิน

ออกไฟล์ CTS / ไฟล์ NRT / นานาชาติ NGO

โถงท่า KIX

900 บาท / ที่เที่ยวบิน  
1,200 บาท / ที่เที่ยวบิน  
2,500 บาท / ที่เที่ยวบิน

850 บาท / ที่เที่ยวบิน  
1,050 บาท / ที่เที่ยวบิน  
2,050 บาท / ที่เที่ยวบิน

ราคาอาจมีการเปลี่ยนแปลงตามประกาศสายการบิน หากต้องการเพิ่มน้ำหนักหรืออัพเกรดที่นั่งกรุณาแจ้งล่วงหน้า

**\*\*ภายใน 7 วันในเวลาทำการ 09:00 - 18:00 น.\*\***

# POCKET WIFI

Japan

พกเครื่องเดียว  
โซเชียลไม่มีสะดุด



## ใช้งานใน ประเทศญี่ปุ่น มี 2 แบบ

ใช้ปริมาณความเร็วได้ สูงสุด **10GB/วัน** | รายวัน **150.-** รายเดือน **2,700.-**

\*\*โปรดระวังการใช้งานอินเทอร์เน็ตเมื่อใช้ปริมาณมากต่อวัน เนื่องจากนโยบาย FUP (Fair Usage Policy) ของผู้ให้บริการเครือข่าย ปริมาณการใช้งานอินเทอร์เน็ตที่มีโอกาสสูงสุดความเร็วดังกล่าว คือประมาณ 8-10GB/วัน\*\*

Internet unlimited | รายวัน **200.-** รายเดือน **3,700.-**

\*แจ้งก่อนวันเดินทาง 5 วัน

### ขั้นตอนในการรับตัวเครื่อง

สามารถรับตัวเครื่องขึ้น 2 ประเภท 2 เจ้าหน้าที่ย่อยภายในช่วงเวลา 15.00-23.00 น. การจัดส่งตัวเครื่องและบริการจัดส่ง และรับคืนในเขตถนน ขึ้นไป \*\*ไม่มีค่าบริการเพิ่มเติม\*\* หากอยู่นอกเขต หรือต่างจังหวัดมีบริการจัดส่งทางพัสดุ ตัวเครื่องจะถึงคุณภายหลังการเดินทาง 1-2 วัน

\*\*\*เงื่อนไขเป็นไปตามที่บริษัทกำหนด\*\*\*

### ขั้นตอนในการส่งคืนตัวเครื่อง

ส่งคืนเครื่อง สามารถคืนเครื่องที่ร้านค้าได้โทร 094-794-7722 (ภายในเวลา 15.00-23.00 ที่สามารถรับตัวเครื่องคืน)






กรณีไม่สามารถคืนเครื่องในเวลาที่กำหนด กรุณาจัดส่งเครื่อง พร้อม ค่าประกันที่สถานที่อยู่ต่าง ภายใน 1 วันหลังจากสิ้นสุดการใช้งาน (ลูกค้าเป็นผู้รับผิดชอบค่าใช้จ่ายในการจัดส่งตัวของตนเอง)

:: ที่อยู่บริษัทสำหรับคืนเครื่อง WIFI ::  
BANGKOK SAMURAI CO., LTD. 73/7 Soi Ruamrudee2, Lumpini, Pathumwan, Bangkok 10330 [TEL. 02-491-0000]

## ✓ อัตราค่าบริการนี้รวม

	ค่าตั๋วเครื่องบินที่ระบุวันเดินทาง ไป-กลับพร้อมคณะ		ค่าค่าน้ำมันทุกแห่ง ตามรายการ
	ค่ากระเป๋าเดินทางท่านละ 1 ใบ (น้ำหนักไม่เกิน 20 กิโลกรัม)		ค่ามัคคุเทศก์ของบริษัทดูแล ตลอด เดินทาง
	ค่าอาหารตามที่ระบุในรายการ		ค่ารถโค้ชรับอากาศยานที่เกี่ยวข้อง ตามรายการ พร้อมคนขับรถ ที่ชำนาญเส้นทาง
	ค่าห้องพักในโรงแรมตามที่ระบุ ในรายการหรือเทียบเท่า (2-3 ท่าน / ห้อง)		ค่าเข้าชมสถานที่ท่องเที่ยว ตามรายการ
	ค่าประกันอุบัติเหตุในระหว่างการเดินทาง คุ้มครองในวงเงินท่านละ 1,000,000 บาท (เงื่อนไขตามกรมธรรม์)		ภาษีมูลค่าเพิ่มค่าบริการ 7 %
	ค่าน้ำดื่มวันละ 1 ขวดต่อท่าน		

## ✗ อัตราค่าบริการนี้ไม่รวม

	ไม่รวมค่าทิปไกด์ และ คนขับรถ		ไม่รวมค่าธรรมเนียมวีซ่าและ ดำเนินการยื่นสำหรับลูกค้า
	ไม่รวมค่าตรวจหาเชื้อ RT-PCR ของลูกค้า อย่างน้อย 72 ชม.		ไม่รวมค่าธรรมเนียมน้ำมันและค่าน้ำมัน ในกรณีที่สายการบินมีการปรับขึ้นราคา
	ไม่รวมค่าใช้จ่ายส่วนตัว อาทิเช่น ค่าธรรมเนียมการจัดทำหนังสือเดินทาง ค่าเครื่องดื่มที่สั่งพิเศษ, ค่าโทรศัพท์, ค่าซักรีด, ค่าน้ำหนักกระเป๋าเกินจากทางสายการบินกำหนดและมากกว่า 1 ใบ, ค่ารักษาพยาบาล กรณีเกิดการเจ็บป่วยจากโรคประจำตัว, ค่ากระเป๋าเดินทางที่ชำรุด หรือของมีค่าที่สูญหายในระหว่างการเดินทาง เป็นต้น		



## เงื่อนไขสำหรับการจอง

- กรุณาจองล่วงหน้าพร้อมสำเนาหนังสือเดินทางและชำระมัดจำท่านละ 20,000 บาท ภายใน 3 วันหลังทำการจอง (กรณีลูกค้าทำการจองน้อยกว่าวันเดินทาง 25 วัน ทางบริษัทขอสงวนสิทธิ์ในการเก็บค่าทัวร์เต็มจำนวนทันทีในวันท่องเที่ยวท่านั้น)
- \* ส่วนที่เหลือ ชำระก่อนวันเดินทาง 30 วัน (นับรวมวันเสาร์และวันอาทิตย์)
- \*\* กรณีที่ท่านชำระค่าทัวร์ทั้งหมดหรือบางส่วนทางบริษัทถือว่าท่านได้ยอมรับเงื่อนไขและข้อตกลงต่างๆ ที่ได้ระบุไว้ทั้งหมดนี้แล้ว



## การยกเลิกสำหรับการจอง

- ตามหลักเกณฑ์เกี่ยวกับการกำหนดอัตราค่าบริการคืนให้แก่นักท่องเที่ยว 2563
- \* ยกเลิกการเดินทางล่วงหน้า 30 วันขึ้นไป ก่อนวันนำเที่ยว คืนเงินทั้งหมด (โดยหักจากค่าใช้จ่ายจริง เช่น ค่าวีซ่า ค่ามัดจำของบัตรโดยสารเครื่องบิน ค่าใช้จ่ายที่จำเป็นอื่นๆ)
  - \* ยกเลิกการเดินทางล่วงหน้าไม่น้อยกว่า 30 วันก่อนวันนำเที่ยว คืนเงิน 50 % ของค่าทัวร์
  - \* ยกเลิกการเดินทางล่วงหน้าไม่น้อยกว่า 15 วันก่อนวันนำเที่ยว ขอสงวนสิทธิ์คืนเงินในทุกกรณี



โปรดตรวจสอบพร้อมส่งสำเนาหนังสือเดินทาง ที่มีอายุเหลือมากกว่า 180 วัน นับจากวันที่เดินทาง บริษัทไม่รับผิดชอบหากกรณี หนังสือเดินทางมีอายุน้อยกว่า 180 และไม่สามารถเดินทางได้หรือโดนปฏิเสธจากสายการบินและเจ้าหน้าที่ตรวจคนเข้าเมืองนั้นๆ

ทางบริษัท ผู้จัดทำจะไม่รับผิดชอบและไม่สามารถคืนเงินค่าใช้จ่ายต่างๆได้ เนื่องจากเป็นรายการเหมาจ่ายกับตัวแทนต่างๆ หากเกิดกรณี ผู้เดินทางไม่ผ่านการพิจารณาในการตรวจเข้า-ออกเมือง หรือกรมแรงงานสายการบินในประเทศไทยหรือประเทศต่างๆ หรืออันเนื่องมาจากการกระทำที่ส่อไปในทางผิดกฎหมายของประเทศไทยและประเทศต่างๆ การหลบหนี เข้าออกเมือง หรือเอกสารการเดินทางไม่ถูกต้อง หรือ การถูกปฏิเสธการเข้า-ออกประเทศต่างๆ ในกรณีอื่นๆ

บริษัทฯ ขอสงวนสิทธิ์แจ้งยกเลิกการเดินทางก่อนล่วงหน้า 10 วัน ในกรณีที่ไม่สามารถทำกรุ๊ปเดินทางได้ ในกรณีนี้บริษัทฯ ยินดีคืนเงินให้ทั้งหมด (ยกเว้นค่าธรรมเนียมวีซ่าซึ่งได้ชำระไว้กับทางสถานทูตแล้ว กรณีต้องใช้วีซ่า) หรือจัดหาคณะทัวร์อื่นให้ถ้าต้องการ

## หมายเหตุกรุณาศึกษาเงื่อนไขทั้งหมดก่อนการจอง เพื่อความเข้าใจที่ตรงกันระหว่างลูกค้าและบริษัท

1. ราคาดังกล่าวรวมภาษีน้ำมันและภาษีสนามบินแล้ว หากมีการประกาศปรับเพิ่มก่อนการเดินทางทางบริษัทขอเก็บเพิ่มตามจริง
2. บริษัทฯ สงวนสิทธิ์ในการที่จะไม่รับผิดชอบใดๆทั้งสิ้น ซึ่งนอกเหนือความรับผิดชอบของบริษัทฯ เช่น การนัดหยุดงาน ฉุกเฉิน, การล่าช้าจากสายการบิน ,การยกเลิกเที่ยวบิน ,ภัยธรรมชาติ ,สภาพการจราจร และการนำสิ่งของผิดกฎหมาย
4. บริษัทฯ ขอสงวนสิทธิ์ในการเปลี่ยนแปลงเที่ยวบิน โดยมีต้องแจ้งเหตุให้ทราบล่วงหน้า
5. ทางบริษัทฯ ไม่รับผิดชอบใดๆทั้งสิ้น กรณีสิ่งของสูญหาย อันเนื่องมาจากความประมาทของผู้เดินทาง ,การโจรกรรม และอุบัติเหตุอันเกิดจากความประมาทของผู้เดินทาง
6. หากท่านได้ชำระเงินมัดจำหรือค่าทัวร์กับทางบริษัทฯแล้ว ถือว่าท่านตกลงยอมรับในเงื่อนไขและข้อตกลงต่างๆทั้งหมด
7. โปรแกรมนี้เป็นเพียงโปรแกรมที่เป็นข้อเสนอ ท่านจะต้องได้รับการยืนยันจากทางบริษัทฯอีกครั้งหนึ่ง หลังจากทางบริษัทได้ทำการสำรองโรงแรมและห้องพักในต่างประเทศเรียบร้อยแล้ว โดยโรงแรมอาจจัดให้ในระดับใกล้เคียงกัน หรืออาจจะปรับเปลี่ยนจากตามที่ระบุไว้ในโปรแกรม
8. นักศุลกากร พนักงานหรือตัวแทนของทางบริษัท ไม่มีสิทธิ์ในการให้คำสัญญาใดๆทั้งสิ้นแก่ผู้จัดทำ นอกจากมีเอกสารนามโดยผู้มีอำนาจของผู้จัดชัดเจนเท่านั้น
9. ผู้จัดทำทัวร์นี้เป็นทัวร์แบบเหมา จะไม่รับผิดชอบและไม่สามารถคืนเงินค่าใช้จ่ายต่างๆได้ เนื่องจากเป็นรายการเหมาจ่ายกับตัวแทน ต่างๆ หากเกิดกรณีผู้เดินทางไม่ผ่านการพิจารณาในการตรวจเข้า-ออกเมือง ,กรมแรงงาน ,สายการบินในประเทศไทยหรือประเทศต่างๆ หรืออื่นเนื่องมาจากการกระทำที่ส่อไปในทางผิดกฎหมายของประเทศไทยและประเทศต่างๆ การหลบหนี เข้าออกเมือง หรือเอกสารการเดินทางไม่ถูกต้อง หรือการถูกปฏิเสธการเข้า-ออกประเทศต่างๆ ในกรณีอื่นๆ
10. ในกรณีที่ลูกค้าต้องออกตัวโดยสายภายในประเทศหรือออกตัวโดยสายเอง กรุณาติดต่อเจ้าหน้าที่ของบริษัทฯ ก่อนทุกครั้ง ทางบริษัทฯ จะไม่ขอรับผิดชอบค่าใช้จ่ายใดๆ ทั้งสิ้น
11. โปรแกรมและรายละเอียดของการเดินทางอาจมีการเปลี่ยนแปลงได้โดยไม่ต้องแจ้งให้ทราบล่วงหน้า ทั้งนี้ขึ้นอยู่กับ การจราจร สภาพอากาศ และเหตุสุดวิสัยต่าง ๆ ที่ไม่สามารถคาดการณ์ได้ล่วงหน้าโดยทางบริษัทฯจะจัดหาผลประโยชน์และความปลอดภัยของผู้เดินทางเป็นสิ่งสำคัญและไม่สามารถเปลี่ยนเป็นเงินสด
12. กรุณา อย่าขาดเขียน ฉีก หรือประทับตราใดๆ ที่ไม่เกี่ยวข้อง ลงในหนังสือเดินทางหากทางสายการบินไม่อนุญาตให้ เช็คนั้น หรือตำรวจตรวจคนเข้าเมืองประเทศนั้นๆ ปฏิเสธการเข้า-ออกประเทศ ทางบริษัทฯ ไม่รับผิดชอบทุกกรณี

### ข้อมูลเพิ่มเติมเรื่องตั๋วเครื่องบิน

ในการเดินทางเป็นหมู่คณะ ผู้โดยสารจะต้องเดินทางไป-กลับพร้อมกัน หากต้องการเปลี่ยนวันเดินทางกลับ ท่านจะต้องชำระค่าใช้จ่ายส่วนต่างที่ทางสายการบิน (กรณีที่บัตรโดยสารสามารถเปลี่ยนได้) และบริษัททัวร์เรียกเก็บการจัดที่นั่งของกรุ๊ปเป็นไปโดยสายการบินเป็นผู้กำหนด ซึ่งทางบริษัทฯ ไม่สามารถเข้าไปแทรกแซงได้ ในกรณียกเลิกการเดินทางและได้ดำเนินการออกตั๋วเครื่องบินไปแล้ว (กรณีตัว REFUNDได้) ผู้เดินทางต้องรอ REFUND ตามระบบของสายการบินเท่านั้น

### ข้อมูลเพิ่มเติมเรื่องโรงแรมที่พัก

1. เนื่องจากการวางแปลนห้องพักของแต่ละโรงแรมแตกต่างกัน จึงอาจทำให้ห้องพักแบบห้องเดี่ยว (Single) และห้องคู่ (Twin/Double) และห้องพักแบบ 3 ท่าน (Triple Room) ห้องพักอาจจะไม่ติดกัน
2. กรณีที่มีงานจัดประชุมนานาชาติ (Trade Fair) หรือเทศกาล เป็นผลให้ค่าโรงแรมสูงขึ้นมากและห้องพักอาจเต็ม

### บริษัทฯ ขอสงวนสิทธิ์ในการปรับเปลี่ยนเพื่อให้เกิดความเหมาะสมการเดินทางเป็นครอบครัว

หากท่านเดินทางเป็นครอบครัวใหญ่หรือเดินทางพร้อมสมาชิกในครอบครัวที่ต้องได้รับการดูแลเป็นพิเศษ (Wheelchair), เด็ก และผู้สูงอายุที่มีโรคประจำตัว หรือ ไม่สะดวกในการเดินทางท่องเที่ยวติดต่อกัน ท่านและครอบครัวต้องให้การดูแลสมาชิกภายในครอบครัวของตนเอง เนื่องจากการเดินทางเป็นหมู่คณะ หัวหน้าทัวร์มีความจำเป็นต้องดูแลคณะทัวร์ทั้งหมดสำหรับผู้เดินทางที่อายุไม่ถึง 18 ปี และไม่ได้เดินทางกับบิดา มารดา ต้องมีจดหมายยินยอมให้ผู้ดูแลเดินทางไม่ต่างประเทศจากบิดาหรือมารดาแบบมาด้วย

### ข้อความซึ่งถือเป็นสาระสำคัญสำหรับท่านที่ร่วมเดินทาง

ทางบริษัทฯ เป็นตัวแทนในการจัดนำสัมมนา และการเดินทางที่มีความชำนาญ โดยจัดหาโรงแรมที่พัก อาหาร ขานพาหนะและสถานที่ท่องเที่ยวพร้อมทั้งการสัมมนา ดูงานเพื่อความสะดวกสบายและเกิดประโยชน์สูงสุดในการเดินทาง ทั้งนี้ทางบริษัทฯ ไม่สามารถรับผิดชอบในอุบัติเหตุหรือความเสียหายที่เกิดจากโรงแรมที่พัก ขานพาหนะ, อันเนื่องจากอุบัติเหตุรวมถึงภัยธรรมชาติ โจรกรรม, วินาศกรรม, อัคคีภัย, การฉ้อโกง, การจลาจล, สงครามการเมือง, การผันผวนของอัตราแลกเปลี่ยนเงินตราต่างประเทศ, การนัดหยุดงาน, ความล่าช้าของเที่ยวบิน, สายการบินเรือ, รถไฟ, พาหนะท้องถิ่น, ตลอดจนการถูกขโมยเอกสารตัวจากกงสุลและหรือส่วนงานที่เกี่ยวข้องกับสถานเอกอัครราชทูต รวมถึงผู้มีอำนาจทำการแทนประจำประเทศไทย (โดยไม่จำเป็นต้องแสดงเหตุผล เนื่องจากเป็นสิทธิพิเศษทางการทูต) ซึ่งอยู่เหนือการควบคุมของบริษัทฯ หมายรวมถึงในระหว่างการเดินทางท่องเที่ยวทั้งในหรือต่างประเทศ แต่ทางบริษัทฯ มีความคุ้มครอง และประกันอุบัติเหตุ ตามเงื่อนไขที่บริษัทฯ ที่รับประกันในกรณีที่ผู้ร่วมเดินทางถูกขโมยโดยเจ้าหน้าที่ตรวจคนเข้าเมืองของประเทศไทย และ/หรือ ต่างประเทศ มิให้เดินทางออก หรือ เข้าประเทศ เนื่องจาก ความประพฤติ พฤติกรรมของผู้เดินทางไม่ปฏิบัติตามกฎระเบียบด้านการควบคุมโรคติดต่อเฉพาะพื้นที่ที่มีการบดบังแปลงเอกสารเพื่อการเดินทาง รวมถึงมีสิ่งผิดกฎหมาย บริษัทฯ จะไม่คืนค่าใช้จ่ายใดๆ รายละเอียดด้านการเดินทาง อาจมีการเปลี่ยนแปลงได้ตามความจำเป็น หรือเพื่อความเหมาะสมทั้งปวง โดยมีต้องแจ้งให้ทราบล่วงหน้า ทั้งนี้การขอสงวนสิทธิ์ดังกล่าว บริษัทฯจะยึดถือและคำนึงถึงผลประโยชน์สูงสุดของความปลอดภัยของท่านผู้โดยสารที่ร่วมเดินทางเป็นสำคัญ