



บริษัท ทีเน็ วิโอที จำกัด สำนักงานใหญ่ 99/8 ถนนนวมินทร์ 53 แขวงนวมินทร์ เขตบึงกุ่ม กรุงเทพฯ 10240 TAX ID : 0535560000065

ตรวจค่าโควิด-19
 KETA
 JK49

JOURNEY KOREA Seoraksan

บ้านประธานาธิบดี
 Blue Hose

ฉลองเทศกาลใบไม้เปลี่ยนสี

พิเศษ!! อิ่มอร่อยไม่อั้น หมูย่างคาลบี้

เกาหลี
 5 วัน

15 วัน
 การขึ้นเครื่องเดินทาง

- สวนสนุกเอเวอร์แลนด์ • อุทยานแห่งชาติโซรัคซาน • วัดชินอึนซา • หมู่บ้านอาโบ • ทำข้าวห่อสาหร่าย
- แด่งซุดอันบกทะเลภาพ • หมู่บ้านพื้นเมืองพูซอน • เมียงดอง • องแด • 3 เกาะลอยน้ำ



เริ่ม

เดินทาง กันยายน - พฤศจิกายน 2567

19,900

บริการลงทะเบียน KETA

รับลูกค้าที่มีและไม่มี
KETA



JOURNEY KOREA Seoraksan

บ้านประธานาธิบดี
Blue Hose

ฉลองเทศกาลใบไม้เปลี่ยนสี

พิเศษ! อิมร่อยไม้อื่น หมูย่างคาลบี้

เกาหลี
5 วัน

15 วัน
การบินต่อจากเดินทาง

- สวนสนุกเอเวอร์แลนด์ • อุทยานแห่งชาติโซรอกซาน • วัดชินอึนซา • หมู่บ้านอาโบ • กำแพงห่อสาหร่าย
- แด่งชูดอันบกแชะภาพ • หมู่บ้านพื้นเมืองพูซอน • เมืองดอง • ฮงแด • 3 เกาะลอยน้ำ



เริ่ม

เดินทาง กันยายน - พฤศจิกายน 2567

19,900

บริการลงทะเบียน KETA

JK49-V1110424		เดินทาง	กรุ๊ป	อาหาร	ที่พัก	รถโค้ช	บনรด	ประกัน	K-ETA
5	3	กันยายน -	> 25	5	3*	25/40	น้ำแร่ 1 ขวด	อุบัติเหตุ	มี/ไม่มี
วัน	คืน	พฤศจิกายน 24	ท่าน	มื้อ	ดาว	ที่นั่ง	ทุกวัน	รวม	รับได้

มาตรฐานทัวร์เกาหลี-ราคาคุ้ม-พิสูจน์ด้วยผลงาน



หน้า 1 | JK49_Journey_Seoraksan_Korea_Sep-Nov24_byJourneyKorea_V1110424

ก่อนซื้อทัวร์ ศึกษารายละเอียด เช็คใบอนุญาต เยี่ยมบริษัท จ่ายเงินให้กรรมการผู้มีอำนาจ เพื่อไม่โดนทัวร์โกง
เพิ่มคุณค่าการเดินทาง ร่วมเดินทางไปกับเรา " การเดินทาง " ของคุณ จะสนุกสนานกว่าที่เคย กับผู้ชำนาญทัวร์เกาหลีกว่า 19 ปี

ราคาสำหรับ 25 ท่านขึ้นไป | การันตีเดินทาง 15 ท่านขึ้นไป มีหัวหน้าทัวร์

รายการเดินทาง JOURNEY SEORAKSAN KOREA เกาหลี 5 วัน

ตารางบิน ขอสงวนสิทธิ์เปลี่ยนแปลงเที่ยวบินและตารางการบินของสายการบินตามที่ได้อนุมัติ

สายการบิน	BKK-ICN	เวลาออก	เวลาถึง	ICN-BKK	เวลาออก	เวลาถึง
Jeju Air (7C)	7C2204	0100	0840	7C2203	2005	2359
Jeju Air (7C)	7C2206	0145	0920	7C2205	2040	0035+1
Air Busan (BX)	BX748	2220	0605+1	BX747	1715	2120

ที่นั่งจำกัดในแต่ละวัน จองและจ่ายก่อนได้สิทธิ์ก่อน จองหลัง อาจต้องเพิ่มค่าตัว

วัน	โปรแกรม	อาหาร		
		เช้า	เที่ยง	เย็น
วันแรก	สนามบินสุวรรณภูมิ	-	-	-
วันที่สอง	➔ สนามบินนานาชาติอินชอน – สุขสนุกสุดคุ้มเต็มอิ่ม ! สวนสนุกเอเวอร์แลนด์ พร้อมบัตรเล่นเครื่องเล่นได้ไม่จำกัดรอบ ตลอดเทศกาลใบไม้เปลี่ยนสี สวนสัตว์เปิด ชมขบวนพาเหรด อาหารกลางวัน อาหารเย็น 🏠 ที่พักริมหาดคังวันโด 1 คืน	-	🍷	🍷
วันที่สาม	อุทยานแห่งชาติโซรัคซาน Seoraksan ถ่ายรูปคู่กับอนุสาวรีย์หมีเสี่ยวพระจันทร์ นมัสการพระพุทธรูปปางสมาธิองค์มหึมาตั้งอยู่กลางแจ้ง วัดชินอันชาวัดเก่าแก่กว่าพันปี (ค่าบัตรเคเบิลคาร์ Cable Car กระเช้าไฟฟ้าขึ้นสู่จุดชมวิวของอุทยาน ไม่ได้รวมในค่าทัวร์ ติดต่อสอบถามกับไกด์ผู้ดูแล) – ทำเรือประมงอาหารทะเลแดโพฮัง – เรือสายเคเบิลลากจูงไปหมู่บ้านฮาไบ (เกาหลีเหนือ) – กรุงโซล – ศูนย์เวชสำอาง เครื่องสำอางเกาหลี – 3 เกาะลอยน้ำ บนแม่น้ำฮัน และน้ำพุสายรุ้งสะพานบันโพ อาหารเช้า อีสาระอาหารกลางวัน อาหารเย็น 🏠 ที่พัก กรุงโซล 2 คืน	🍷	-	🍷
วันที่สี่	กรุงโซล – ศูนย์โสมเกาหลี – พิพิธภัณฑ์紗草 + แต่งชุดฮันบกและถ่ายภาพ + ทำข้าวห่อ紗草 – ย่านสงแด คาเฟ่ 943 King's Cross – หมู่บ้านพื้นเมืองพูซอนฮันนุก – คิวดีพีรี – ย่านเมียงดอง อาหารเช้า อีสาระอาหารกลางวัน อาหารเย็น 🏠 ที่พักกรุงโซล	🍷	-	🍷
วันที่ห้า	กรุงโซล – ศูนย์น้ำมันสนเข็มแดง – สถานที่ท่องเที่ยวแห่งใหม่ในรอบ 74 ปีเลยทีเดียว ! เยี่ยมชมบลูเฮาส์ Blue House – แวะซื้อของฝากเกาหลี - ➔ สนามบินนานาชาติอินชอน – กรุงเทพฯ อาหารเช้า อาหารกลางวัน	🍷	🍷	-

สงวนสิทธิ์ในเรื่องเที่ยวบินและตารางบิน ราคา และ รายการ เปลี่ยนแปลงหรือสับเปลี่ยนได้ โดยมีต้องแจ้งให้ทราบล่วงหน้า

โปรดตรวจสอบ อายุของหนังสือเดินทาง (Passport) ของผู้โดยสาร ว่าจะต้องคงมีอายุเหลือ ณ วันเดินทาง มากกว่า 6 เดือนขึ้นไป และหนังสือเดินทางเหลือหน้ากระดาษเพียงพอให้เจ้าหน้าที่ตรวจคนเข้าเมืองได้ประทับตรา หนังสือเดินทางอยู่ในสภาพที่ดี (ไม่ชำรุด)

DAY	วันแรก สนามบินสุวรรณภูมิ	เช้า	กลางวัน	ค่ำ
1	เจ้าหน้าที่รอต้อนรับดูแล มอบเอกสาร และอธิบายเพิ่มเติม นัดหมายแต่ละคณะก่อนออกเดินทาง 3 ชั่วโมงล่วงหน้าก่อนเครื่องออก	-	-	-

หากท่านมีปัญหาเรื่องอาหารกรุณาแจ้งทางผู้จัดทราบล่วงหน้า

ห้ามนำผลไม้และเนื้อสัตว์ทุกชนิดเข้าประเทศเกาหลีใต้ หากพบจะต้องเสียค่าปรับ

ค่า	หน้าเคาน์เตอร์	สายการบิน	ใกล้ประตูทางเข้า
พร้อมกันที่ชั้น 4 ผู้โดยสารขาออก	เช็คอินหมายเลข N	Jeju Air (7C)	หมายเลข 6
พร้อมกันที่ชั้น 4 ผู้โดยสารขาออก	เช็คอินหมายเลข S	Air Busan (BX)	หมายเลข 8

“ หนังสือเดินทางตัวจริงถือติดตัวมาในวันเดินทางด้วยนะคะ ”

ในกรณีที่ท่านไม่ได้มาเช็คอิน และไม่ได้ทำการยกเลิกการจอง หรือไม่ได้มาขึ้นเครื่อง สายการบินอาจเรียกเก็บค่าธรรมเนียมกับผู้โดยสาร
การอนุญาตให้ท่านผ่านด่านตรวจคนออกนอกประเทศไทย และ ผ่านด่านตรวจคนเข้าประเทศเกาหลีเพื่อการท่องเที่ยว เป็นอำนาจ
ของเจ้าหน้าที่ตรวจคนเข้าออกเมืองของประเทศไทยหรือประเทศเกาหลีในการพิจารณาและอนุญาตให้เดินทางออกจากประเทศไทย
หรือ ให้พำนักอยู่ในประเทศเกาหลีใต้เพื่อการท่องเที่ยว ทางผู้จัดไม่มีอำนาจและไม่สามารถเข้าไปแทรกแซงได้

- เตรียมสัมภาระขนาดกลาง เนื่องจาก โรงแรมที่พักในเกาหลีไม่มีบริการช่วย (แนะนำ ตลอดทริปจะต้องดูแลกระเป๋าขึ้นลงห้องด้วยตัว
ท่านเอง เพื่อป้องกันหลายกรณีที่อาจเกิดขึ้นได้)
- กระเป๋าทุกใบจะต้องฝากให้กับทางเจ้าหน้าที่สายการบินด้วยตัวท่านเองตามนโยบายรักษาความปลอดภัยของสายการบิน
- ทรัพย์สินมีค่าและแตกหักง่าย เช่น เงิน อัญมณี อุปกรณ์อิเล็กทรอนิกส์ คอมพิวเตอร์ กล้องถ่ายรูป อุปกรณ์วีดีโอ เอกสารที่แลกเปลี่ยน
เป็นเงินได้ เอกสารทางธุรกิจ หนังสือเดินทาง **เก็บติดตัวเสมอ**
- สนามบินสุวรรณภูมิ “ ไม่มีการประกาศเรียกลูกค้าขึ้นเครื่อง ” กรุณาอยู่ที่ประตูขึ้นเครื่องอย่างน้อย 30 นาที ก่อนเวลาเครื่องออก

DAY	วันที่สอง สนามบินนานาชาติอินชอน ประเทศเกาหลีใต้ – เมืองยงอิน – คังวันโด	เช้า	กลางวัน	ค่ำ
2	เวลาที่เกาหลีใต้เร็วกว่าไทย 2 ชั่วโมง เวลาบินประมาณ 5.30-6 ชม.	-	X	X

ออกเดินทางสู่ประเทศเกาหลีใต้ โดยสายการบิน **Jeju Air (7C), Air Busan (BX)**

สายการบิน	BKK-ICN	เวลาออก	เวลาถึง
Jeju Air (7C)	7C2204	0100	0840
Jeju Air (7C)	7C2206	0145	0920
Air Busan (BX)	BX748	2220	0605+1

(สายการบินไม่อนุญาตให้ผู้โดยสารนำอาหารข้างนอกมารับประทานบนเครื่อง)

****น้ำหนักกระเป๋าใต้ท้องเครื่อง 15 กิโลกรัม (1ชิ้น) ถัดขึ้นเครื่อง 10 กิโลกรัม****

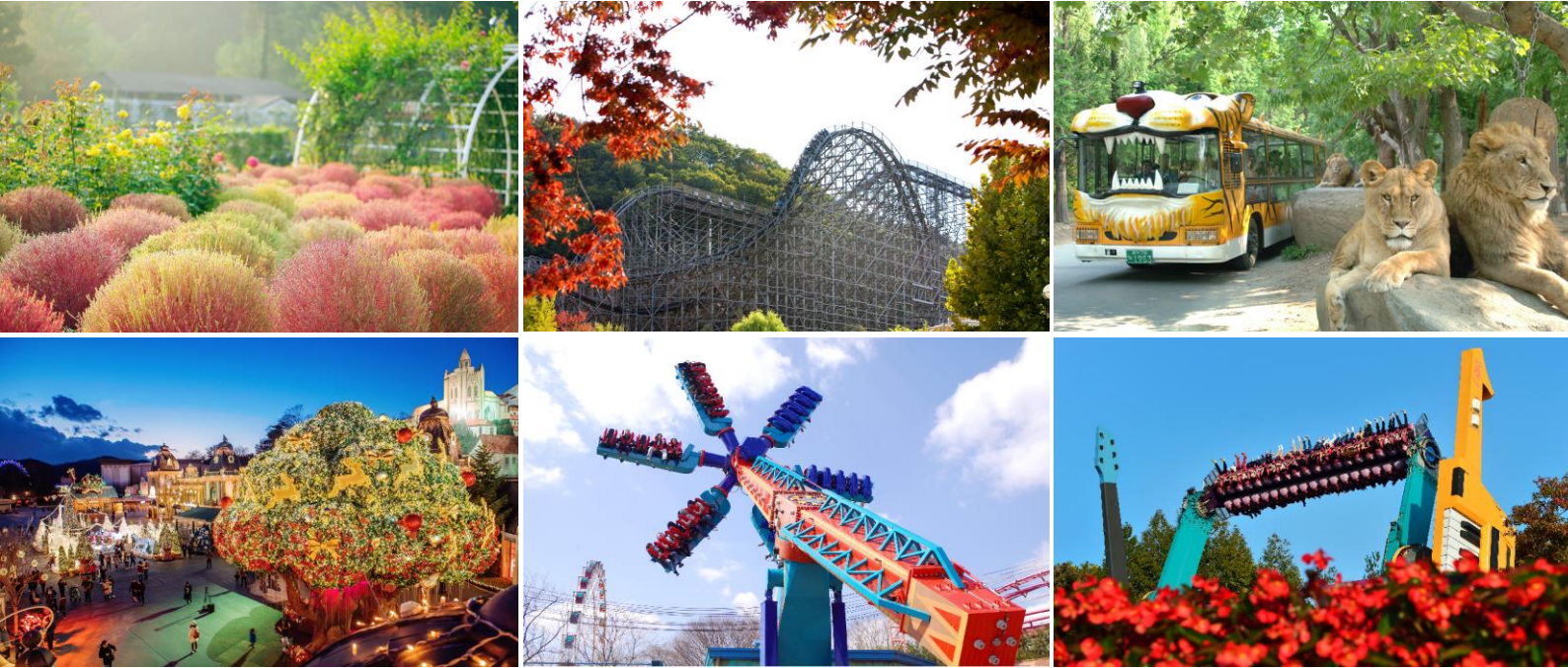
เช้า **ICN Landing** ถึงสนามบินนานาชาติอินชอน หลังผ่านพิธีการต่างๆ ที่สนามบิน ไกด์และรถโค้ชรอรับคณะ
โปรดทราบ!! เพื่อให้รายการท่องเที่ยวเป็นไปตามกำหนดการ ทางคณะทัวร์จะออกเดินทางจากสนามบินหลังเวลาเครื่องลง
ประมาณ 2 ชั่วโมง ท่านที่ติดสัมภาระที่ด่านตรวจคนเข้าเมือง หากท่านผ่านเข้าเมืองเรียบร้อย ท่านต้องเดินทางไปพบกับ
คณะทัวร์ด้วยตนเอง และไม่สามารถเรียกกร้องค่าเดินทางจากทางผู้จัดได้

หน้า 3 | JK49_Journey_Seoraksan_Korea_Sep-Nov24_byJourneyKorea_V1110424

ก่อนซื้อทัวร์ ศึกษารายละเอียด เช็คใบอนุญาต เยี่ยมบริษัท จ่ายเงินให้กรมการผู้มีอำนาจ เพื่อไม่โดนทัวร์โกง

เพิ่มคุณค่าการเดินทาง ร่วมเดินทางไปกับเรา “ การเดินทาง ” ของคุณ จะสุขสนุกกว่าที่เคย กับผู้ชำนาญทัวร์เกาหลีกว่า 19 ปี

อาหารกลางวัน พาيلمลองเมนูดัง “ **ทักคาลบี** “ โดยนำไก่บาร์บีคิว ข้าวเหนียวปั้น มันหวาน ผักต่างๆ ลงผัดร่วมกับซอสบาร์บีคิว เกาหลีในกะทะแบน วิธีการทานแบบเมี่ยงคำไทยโดยห่อกับผักกาดเขียวเกาหลี และ ดบท้ายด้วยข้าวสวยสาหร่ายแห้งผัดรวมกับทักคาลบี เพื่อให้เกิดอาหารชนิดใหม่ คือ ทักคาลบีโปคิมหรือข้าวผัดทักคาลบีที่ทั้งหอมและน่าทาน เสริฟพร้อมเครื่องเคียง เช่น โอเด็งปรงรส กิมจิ เป็นต้น



เส้นทางสู่สวนสนุกเอเวอร์แลนด์ ปากทางเข้าสู่สวนสนุกแห่งนี้

จะปลูกต้นพืดอกดเกาหลี (ซากุระเกาหลี) เพื่อรอต้อนรับนักท่องเที่ยวที่จะมาเยือนในช่วงเทศกาลใบไม้ผลิของทุกปี และเปลี่ยนเป็นสีเหลืองส้มแดง เพื่อรอต้อนรับนักท่องเที่ยวที่จะมาเยือนในช่วงเทศกาลใบไม้ร่วงของทุกปี

สวนสนุกเอเวอร์แลนด์ – Everland “ ดิสนีย์แลนด์เกาหลี ” สวนเปิดในหุบเขาที่มีชื่อเสียงมากที่สุดของประเทศ มี Festival World จะประกอบไปด้วย Global Fair, American Adventure, Magic Land, European Adventure และ Equatorial Adventure และ Zootopia ท่านสามารถปล่อยความแก่และเติมเต็มความสุขของท่านด้วยบัตร **Special Pass Ticket** สนุกสนานกับเครื่องเล่นต่างๆ ซึ่งท่านสามารถเลือกเล่นเครื่องเล่นได้ไม่จำกัดรอบ ไม่ว่าจะเป็นที่เอ็กเพรส รถไฟเหาะ หนอนสะบัด ชาร์ป โรงหนังสามมิติ บ้านผีสิง ดิลังกาสองตลบ ล่องป่าอาเมนซอน เฮอริเคน เครื่องเล่นสำหรับเด็ก เช่น ม้าหมุน ช้างบิน รถหุ่นยนต์ รถบีมเปอร์ โรงเรียนเวทย์มนต์ ท่องป่าซาฟารี เพื่อชมความน่ารักของหมีที่สามารถสื่อสารกับคนขับได้อย่างดี เปิดโลกสวนสัตว์เปิดที่ Lost Valley กับรถบัสสะเทือนน้ำสะเทือนบก และอื่นๆ นอกจากนี้ท่านยังสามารถช้อปปิ้งในร้านค้าของที่ระลึก ขบวนพาเหรดตามวันเวลา ชมเทศกาลดอกไม้บาน ซึ่งผลัดเปลี่ยนหมุนเวียนตามฤดูกาล ฤดูร้อนจะเป็นดอกกุหลาบและดอกลิลลี่บาน ฤดูใบไม้ผลิจะเป็นดอกทิวลิปบาน ฤดูใบไม้ร่วงจะเป็นดอกเบญจมาศบาน ขบวนพาเหรดตามวันเวลา

อาหารค่ำ **เมนูหม้อไฟชาบูเห็ด** อาหารพื้นเมืองของคาบสมุทรเกาหลีตั้งแต่สมัยมองโกลียุคคาบสมุทรเกาหลี คล้ายสุกี้หม้อไฟ โดยนำเนื้อหมูสไลด์ ต้มรวมมิตรกับผักตามฤดู เห็ดเกาหลี วุ้นเส้นหรือเส้นก๋วยเตี๋ยว ใบปึชูหอม ในหม้อไฟ เสริฟพร้อมน้ำจิ้ม ข้าวสวย และ เครื่องเคียงต่างๆ

พาท่านเข้าเช็คอิน 1 คืน ณ โรงแรม Hanwha Resort Seorak Sorano หรือเทียบเท่า
 เนื่องจากเป็นราคาพิเศษ เกาหลีจะเป็นผู้เลือกโรงแรมที่พักในจังหวัดเคียงกี ทางผู้จัดจะทำการแจ้งก่อนเดินทาง
 ขอสงวนสิทธิ์ในการปรับเปลี่ยนที่พัก ไปพักเมืองใกล้เคียงกีกรณีจัดงานแฟร์หรือเทศกาล

DAY	วันที่สาม จังหวัดคังวันโด – กรุงโซล	เช้า	กลางวัน	ค่ำ
3		X	-	X

รับประทานอาหารเช้า ที่ ห้องอาหารโรงแรมหรือรีสอร์ท และ คืนห้องพัก



เดินชมวนอุทยานแห่งชาติโซรักซาน Soraksan ถ่ายรูปคู่กับอนุสาวรีย์หมีเสี้ยวพระจันทร์ เดินชมความงามของวนอุทยานแห่งชาติภูเขาโซรักที่ได้ขึ้นชื่อว่าเป็นภูเขาสีฤดูภูเขาโซรักหรือภูเขาหิมะตั้งอยู่ใจกลางภูเขาแทแบคซึ่งทอดยาวไปถึงเขาคิมคังของประเทศเกาหลีเหนือมีเทือกเขา ป่าไม้ หุบเขา สายน้ำ ทะเลสาบ หินรูปร่างต่างๆ ที่สวยงามซึ่งเกิดขึ้นเองตามธรรมชาติที่หาดูได้ยากยิ่ง พร้อมนมัสการพระพุทธรูปปางสมาธิองค์มหึมาตั้งอยู่กลางแจ้งสร้างขึ้นเพื่อสวดอ้อนวอนให้คาบสมุทรเกาหลีได้รวมเป็นหนึ่งเดียวกัน และ เดินข้ามสะพานชำระจิตใจเพื่อไปยังวัดชินฮันชาวดึกเก่าแก่กว่าพันปี สร้างในสมัยอาณาจักรซิลลา และยังมีระฆังอันเก่าแก่ 1400 ปี ตั้งอยู่ภายใน
(ค่าบริการเบ็ดเตล็ด Cable Car กระเช้าไฟฟ้าขึ้นสู่จุดชมวิวของอุทยาน ไม่ได้รวมในค่าทัวร์ ติดต่อสอบถามกับไกด์ผู้ดูแล)



อิสระอาหารกลางวัน ณ ท่าเรือประมงอาหารทะเลแดโพฮัง ตลาดท้องถิ่นบรรยากาศพื้นบ้าน เต็มไปด้วยร้านขายอาหารทะเลสดๆ รวมทั้งจำหน่ายอาหารทะเลแห้ง ของทะเลที่ขึ้นชื่อของที่นี่ก็คือ ปลาไหล ปลาตาเดียว ปลาหางเหลือง นอกจากนี้ยังมีอาหารพื้นเมืองที่ลงชื่อ ลิ้มลอง เช่น โอซังออซุนแด-ไส้กรอกวุ้นเส้น ทักกังจอง-ไก่ทอดกรอบคลุกซอสเป็ริชิวหวาน โยต็อก-แป้งทอดสอดไส้ เป็นต้น



พาท่านนั่งเรือลากสายเคเบิลจากฝั่งข้ามทะเลสาบไปยังหมู่บ้านอาไบ เคยใช้เป็นสถานที่ถ่ายทำละครเกาหลีชื่อดังอย่าง “Autumn In My Heart” ให้ท่านได้ชื่นชมทิวทัศน์ของทะเลสาบซงโซ หมู่บ้านเล็กๆ ซึ่งผู้สูงอายุที่ลี้ภัยจากเกาหลีเหนือในช่วงสงครามเกาหลีมาตั้งรกราก สัมผัสเรื่องราวของผู้พลัดถิ่น เช่น บ้านเดิมๆ เฝิงเก่าที่ไม่มีประตู ภาพจิตรกรรมฝาผนังบนฝาผนังแสดงถึงความรู้สึกถึงความหลังเกี่ยวกับบ้านเกิดของท่าน ชีวิตอันยากลำบากของผู้พลัดถิ่น อาชีพตกปลา นอกจากนี้เที่ยวบรรยากาศย้อนยุคแล้ว ตรอกซอกซอย จะมีร้านอาหาร ร้านกาแฟ ร้านอาหารเกาหลีเหนือที่เสิร์ฟอาหารท้องถิ่น เช่น บะหมี่เย็นบักวีทสไตลฮัมฮึง ปลาหมึกยัดไส้ และซูปไส้กรอกสไตลเกาหลีเหนือ เป็นต้น

เดินทางเข้ากรุงโซล ที่มีประชากรถึง 1 ใน 4 ของประเทศ
มีตึก 63 ชั้น ตึกที่สูงที่สุดมีแม่น้ำฮันไหลผ่านใจกลางเมืองหลวงของกรุงโซล



พาท่านไปสัมผัสความสวยงามแบบฉบับชาวเกาหลี ที่ดีเจาตลาดไปทั่วโลก โดยเฉพาะตลาดเอเชีย ทางบริษัทผู้ผลิตเครื่องสำอางค์มักจะคิดค้นผลิตภัณฑ์ใหม่ๆ ออกมาจำหน่ายอยู่ตลอดเวลาเพื่อตอบสนองความต้องการของผู้ใช้ เพื่อผู้หญิงผู้ชายทั้งสาว ทั้งหนุ่ม ทั้งไม่สาว ทั้งไม่หนุ่ม คนเกาหลีจะให้ความสำคัญกับเรื่องผิวหน้าเป็นอันดับแรก ต้องการให้ดูเป็นธรรมชาติที่สุด จึงเน้นการใช้กลุ่มบำรุงผิวพื้นฐาน และแบบเจาะลึก เพื่อสนองความต้องการและการช่วยแก้ปัญหาผิวพรรณ ท่านสามารถเลือกซื้อผลิตภัณฑ์การดูแลผิวพรรณอย่างถูกต้องกับผู้อำนวยการเครื่องสำอางเวชสำอางคุณภาพ ที่ **ศูนย์เครื่องสำอางเวชสำอาง**

อาหารค่ำ BBQ บาร์บีคิวฟเฟต์เกาหลี สไตลกินไม่อั้น อิ่มแบบเลือกได้ในสไตล์คุณ มีบริการเนื้อหมู เนื้อวัว และ วัตถุดิบต่างๆ ให้เราได้เลือกมาปิ้งย่างกัน ยังมีเครื่องเคียงที่ต้องทานคู่กัน เช่น น้ำจิ้มเต้าเจี้ยวซัมจัง ผักกาดหอมซังชู กระเทียม เครื่องเคียงต่างๆ ข้าวสวย ให้ท่านตักกินซ้ำๆ ได้ ไม่ต้องเกรงใจ



ฟินอินซีรีย์เกาหลี! จากแม่น้ำฮัน ซึ่งเสมอเหมือนเส้นชีวิตของคนกรุงโซล แม่น้ำฮันยาวถึง 514 กม. โดยไหลผ่านใจกลางเมืองหลวง อีกหนึ่งสถานที่ที่ชาวกรุงโซลชื่นชอบ ที่ตั้ง **3 เกาะลอยน้ำ** เกาะพลังงานทดแทนอย่างเต็มรูปแบบ ขับเคลื่อนด้วยพลังงานแสงอาทิตย์แห่งแรกของโลกบนกลางแม่น้ำฮัน เป็นสถาปัตยกรรมเชิงศิลปะบนแม่น้ำ เชื่อมกันด้วยทางเดินระหว่างเกาะ ทุกวันกับน้ำพุสายรุ้งที่สะพานบันโพ 2 ชั้น โดยฉีดน้ำได้ 190 ตันภายในเวลาเพียง 1 นาที พร้อมกับการไฟ LED ที่ถูกยิงออกมาเป็นแสงสีต่างๆ มากถึง 200 เฉดสี ที่จะยิ่งถูกเล่นออกมาต่างๆ กัน ตลอดทางกว่า 570 เมตรของตัวสะพานแห่งนี้ เป็นบรรยากาศที่สุดแสนโรแมนติก (ทางการกรุงโซลจะจัดแสดงเป็นรอบๆ ในระหว่างค่ำคืน ยกเว้นเดือนพฤศจิกายนถึงเดือนมีนาคม และอาจงดการแสดงโชว์น้ำพุในกรณีที่มีสภาพอากาศไม่เอื้ออำนวยหรือมีคำสั่งพิเศษ) ท่านอาจเลือกซื้อเครื่องดื่มสักแก้วพร้อมชมวิวทิวทัศน์ บรรยากาศยามค่ำคืน แสงสีอันตระการตาของกรุงโซล และอากาศดีดี ยังเห็นหอคอยนัมซานยามค่ำคืน

หลังจบรายการพาท่านเข้าเช็คอินที่ **JK Blossom Hotel** หรือ เทียบเท่าระดับ 3 ดาว+ พัก 2 คืน เนื่องจากเป็นราคาพิเศษ เกาหลีจะเป็นผู้เลือกโรงแรมที่พักในจังหวัดเคียงกี ทางผู้จัดจะทำการแจ้งก่อนเดินทาง ขอสงวนสิทธิ์ในการปรับเปลี่ยนที่พัก ไปพักเมืองใกล้เคียงกรณีจัดงานแฟร์หรือเทศกาล

DAY	วันที่ที่ กรุงโซล	เช้า	กลางวัน	ค่ำ
4		X	-	X

รับประทานอาหารเช้า ที่ห้องอาหารโรงแรม



พิพิธภัณฑ์สำหรับทะเล สถานที่ให้ความรู้และจัดแสดงนิทรรศการสาหร่ายทะเลเกาหลีอย่างครบวงจร สาหร่ายทะเลมีแหล่งเพาะเลี้ยงอยู่บริเวณฝั่งตะวันตกของประเทศเกาหลี ซึ่งเป็นพื้นที่ที่มีแดดแรง คนเกาหลีจะนำสาหร่ายมาใช้ในชีวิตประจำวัน ตั้งแต่ นำมาเป็นส่วนประกอบอาหาร ขนมกินเล่น สกัดเป็นเครื่องสำอาง เครื่องสำอาง และ อาหารเสริม ซึ่งได้รับการพิสูจน์ทางวิทยาศาสตร์แล้วว่าสาหร่ายทะเลมีประโยชน์ต่อสุขภาพและคุณค่าทางโภชนาการสูง พิเศษ! ได้ลิ้มลองสาหร่ายทะเลแปรรูปที่พร้อมทานได้เลย **เรียนรู้วิธีการทำคิมบับ** (ข้าว

หน้า 7 | JK49_Journey_Seoraksan_Korea_Sep-Nov24_byJourneyKorea_V1110424

ก่อนซื้อทัวร์ ศึกษารายละเอียด เช็คใบอนุญาต เยี่ยมบริษัท จ่ายเงินให้กรรมการผู้มีอำนาจ เพื่อไม่โดนทัวร์โกง เพิ่มคุณค่าการเดินทาง ร่วมเดินทางไปกับเรา " การเดินทาง " ของคุณ จะสุขสนุกกว่าที่เคย กับผู้ชำนาญทัวร์เกาหลีกว่า 19 ปี

ห่อสำหรับ) อาหารง่าย ๆ ที่คนเกาหลีนิยมรับประทาน คิม แปลว่า สำหรับ บับ แปลว่า ข้าว จะเป็นแท่งยาวๆ แล้วเค้าก็จะหั่นเป็นชิ้นๆพอดีคำ จิ้มกะชีอิ้วคังจังกเกาหลีหรือวาซาบิก็ได้ และ ขอเชิญชวนท่านแต่งชุดพื้นเมืองเกาหลี “ ฮันบก ” พร้อมพร้อมต่างๆ เพื่อถ่ายรูปเป็นที่ระลึกกับภาพถ่ายสามหรือสี่มิติก็ได้กับทำแอกติงตามไอเดีย เพื่อถ่ายทอดความงามและความอ่อนช้อยของวัฒนธรรมเกาหลี เพราะ ฮันบก เป็นเครื่องแต่งกายประจำชาติเกาหลีที่ที่สวมใส่ในชีวิตประจำวันเป็นเวลาพันปีมาแล้ว ปัจจุบันชุดประจำชาติฮันบก จะใช้สวมเฉพาะในโอกาสพิเศษต่าง ๆ เช่น งานมงคลสมรส วันขึ้นปีใหม่ วันขอบอกคุณพระเจ้า



หนึ่งในสินค้าเศรษฐกิจเกาหลีที่สำคัญ... โสมเกาหลี Ginseng Center พารู้จักสมุนไพร โสมเกาหลีหรือราชาแห่งมวลสมุนไพร เพราะเกาหลีได้เป็นประเทศที่มีการผลิตโสมเกาหลีที่มีคุณภาพเป็นอันดับ 1 ของโลก ซึ่งใครใคร่ที่ได้มาเกี่ยวกับจะชื่นชอบหาซื้อเป็นของฝาก เพราะราคาที่ถูกว่าเมืองไทยและคุณประโยชน์นานัปการ เช่น ช่วยเสริมความแข็งแรงให้แก่ระบบย่อยอาหารและปอด ช่วยทำให้จิตใจสงบ และเพิ่มพลังกำลังโดยรวม สรรพคุณทางการแพทย์ ช่วยบำรุงหัวใจ ป้องกันโรคหัวใจขาดเลือด เสริมประสิทธิภาพทางเพศ ลดและป้องกันมะเร็ง

ย่านมहाลัยฮองแด แหล่งรวมร้านอาหารและร้านกาแฟที่ม่น่ารักต่างๆ ของวัยรุ่นชาวโสม มีสินค้าเสื้อผ้าแฟชั่นแบรนด์เกาหลี รองเท้า กระเป๋า เครื่องสำอาง เครื่องประดับ งานศิลป์ ซีดีเพลง-หนัง และ ไปสเตอร์คาร์ตาที่กำลังฮอตฮิต หลากหลาย ฯลฯ บางครั้งยังมีบรรดาศิลปินเพื่อชีวิตเปิดแสดงดนตรีช่ยๆ ให้ฟังให้ชมอีกด้วย ใครเป็นแฟนคลับแฮรี่ พอดเตอร์ อยากถ่ายรูปใน โลกเวทมนต์ ไม่ต้องไปไกลถึงอังกฤษ เพราะ คาเฟ่ 943 King's Cross สไตล์แฮรี่ ที่ยกมาเอาใจแฟนคลับแฮรี่พอดเตอร์ถึงย่านฮองแดเลย ตัวร้านจะมีทั้งหมด 4 ชั้น มีมุมถ่ายรูปเก๋ๆ และพร้อมต่างๆ ไม่ว่าจะป็นชุดคลุม หรือ ผ้าพันคอของทั้ง 4 บ้าน พร้อมไม้กายสิทธิ์ ใครเคยวาดฝันไว้ว่าอยากอยู่บ้านไหน ก็เลือกไปได้ตามใจชอบ (ค่าชม เบเกอร์รี่ เครื่องดื่ม เริ่มที่ ประมาณ 7,500 วอนขึ้นไป)

อิสระอาหารกลางวัน เพื่อให้ท่านได้เลือกชิมร้านกาแฟและร้านอาหาร



เดินเล่นถ่ายรูปกันที่ หมู่บ้านพื้นเมืองพูซอนฮันบก ในอดีตเป็นที่ตั้งของบ้านชนชั้นบางบางในราชวงศ์โชซอน และยังเป็นเขตพิเศษที่ทางเทศบาลกรุงโซลอนุรักษ์ไว้ มีบ้านสไตล์ฮันบกต่างๆ ของลูกหลานชาวบางบางอาศัยอยู่ หรือ ผู้อนุรักษ์นิยม หรือ เศรษฐีรุ่นใหม่ที่ชอบกลิ่นอายความเก่าแก่ ภายในจะเต็มไปด้วยตรอกซอกซอยจะเต็มไปด้วยสถาปัตยกรรมที่เก๋ไก๋ ตลอดจนรู้ลึกถึงกลิ่นอายของความกลมกลืน

ระหว่างตะวันตกและตะวันออก อีกทั้งยังเป็นที่ตั้งของพิพิธภัณฑ์แสดงงานศิลปะ ร้านอาหาร ร้านกาแฟ ร้านกาแฟ ร้านแกลลอรี ร้านแอนดิก ร้านงานศิลป์ ร้าน Creative ร้านสินค้าแฟชั่นงานดีไซน์ที่มีความเป็นเอกลักษณ์ของตัวเอง รวมทั้งศูนย์วัฒนธรรมแผลงตัวอยู่ โดยมักคัดแปลงอาคารเก่าอันนุกให้มีความสมัยใหม่โดยกลมกลืนระหว่างความเป็นอันนุกและโมเดิร์น

เฟลิดเฟลินกับการช้อปปิ้ง ณ ห้างปลอดภาษีคิวตีฟรี (ปัจจุบันเป็นที่นิยมมาก เพราะ คิวตีฟรีประเทศนี้ มีถึง 5 บริษัทแข่งขันกัน) ให้ท่านได้เลือกซื้อสินค้าแบรนด์เนมนำเข้าจากต่างประเทศมากมายหลากหลายชนิด รวมทั้งสินค้าแบรนด์เกาหลียอดนิยมนี่ชาวเกาหลี ชาวจีน และชาวญี่ปุ่น นิยมมาเลือกซื้อหากันมากมาย **ย้ายย่านเมียงดอง** ครั้งหนึ่งเคยถูกขนานนามว่า "ถนนแฟชั่นของเกาหลี" มีห้างบูติกหลากยี่ห้อ ร้านเสื้อผ้ามีสไตล์ห้องเล็กๆ ร้าน Creative Lifestyle ร้านรองเท้า ร้านทำผม ร้านเครื่องประดับ ร้านคอสเมติก ร้านกาแฟ ร้านไอศกรีม ร้านขนม ยังมีร้านอาหารขายบนรถเข็น Food Truck ให้เราเลือกตัดสินใจ ว่าร้านไหนเด็ด ร้านไหนโดนใจ ไม่ว่าจะมาเป็นของคาว ของหวาน หลากรูปแบบ

อาหารค่ำ เมนูไก่พะโล้จิมทัก หรือ ไก่ต้มแห่งเมืองอันดอง อาหารจานนี้ถือเป็นอาหารพิเศษเมนูหนึ่ง...บนโต๊ะอาหารของบ้านเศรษฐีในหมู่บ้านอันดองในสมัยราชวงศ์โชซอน อุดมไปด้วยโปรตีนจากไก่ วิตามิน แร่ธาตุต่างๆ จากสารพัดผัก และวันเส้นจันทร์เกาหลี อาหารมีรสจัดจ้านเผ็ดๆ ร้อนๆ เค็มๆ หอมๆ จากพริกที่ได้ชื่อว่าเผ็ดที่สุดในเกาหลี Cheong Yang Gochu และ ซอสแม็กกี้ Ganjang

หลังจบรายการท่องเที่ยว พาท่านเข้าที่พัก ณ โรงแรม

DAY	วันที่ห้า กรุงโซล – สนามบินนานาชาติอินชอน – กรุงเทพฯ	เช้า	กลางวัน	ค่ำ
5	เวลาที่ไทยช้ากว่าเกาหลีได้ 2 ชั่วโมง เวลาบินประมาณ 5.30-6 ชม.	X	X	-

รับประทานอาหารเช้า ที่ ห้องอาหารโรงแรม และ คืนห้องพัก



สถานที่ท่องเที่ยวแห่งใหม่ของชาวเกาหลีและนักท่องเที่ยวในรอบ 74 ปีเลยก็เดียว ! เข้าเยี่ยมชม บลูเฮาส์ Blue House หรือ ซองวาแด Cheongwadae ในภาษาเกาหลี ซึ่งมีความหมายว่า บ้านสีน้ำเงิน สถานที่พำนักและทำเนียบของประธานาธิบดีเกาหลีมาตั้งแต่ ค.ศ. 1948 ถึง ค.ศ. 2022 ที่มีเอกลักษณ์อันโดดเด่นของอาคารต่างๆ ซึ่งอยู่ภายในทำเนียบ มีหลังคาที่ทำจากกระเบื้องสีน้ำเงิน ซึ่งทำให้เกิดทัศนียภาพที่มีเสน่ห์แปลกตา โดยมีฉากหลังเป็นภูเขาบุกฮันซาน (Bukhansan Mountain) โดยแต่เดิมถือว่าเป็นอาคารที่มีการคุ้มครองอย่างแน่นหนาที่สุดแห่งหนึ่งในเอเชีย แต่หลังจากกาประธานาธิบดีท่านใหม่ “ยุนซ็อกยอล” ได้รับเลือกอย่างเป็นทางการเมื่อเดือนพฤษภาคม 2022 ที่ผ่านมานี้ ท่านก็ได้ประกาศว่าจะย้ายที่พำนักและที่ทำงานจาก “ซองวาแด” ไปยังอาคารกระทรวงกลาโหม และคืนพื้นที่ซองวาแดนี้ให้กลายเป็นสวนสาธารณะที่ประชาชนทั่วไปสามารถเข้าเยี่ยมชมได้ (โปรดแต่งกายสุภาพพร้อมหนังสือเดินทางติดตัวเสมอ)

หน้า 9 | JK49_Journey_Seoraksan_Korea_Sep-Nov24_byJourneyKorea_V1110424

ก่อนซื้อทัวร์ ศึกษารายละเอียด เช็คใบอนุญาต เยี่ยมบริษัท จ่ายเงินให้กรรมการผู้มีอำนาจ เพื่อไม่โดนทัวร์โกง

เพิ่มคุณค่าการเดินทาง ร่วมเดินทางไปกับเรา " การเดินทาง " ของคุณ จะสุขสนุกกว่าที่เคย กับผู้ชำนาญทัวร์เกาหลีกว่า 19 ปี

อาหารกลางวัน หนึ่งในเมนูดังของชาวเกาหลี “คัมจาทัง” หรือ **ต้มซูปลกระดูกหมูเกาหลี** ประกอบไปด้วยส่วนผสมที่สำคัญคือ กระดูกหมูส่วนซี่โครง/สันหลัง ต้นหอม พริกแกง งาดำป้า โดยปล่อยี่วกระดูกหมูและเครื่องเคียงตลอดทั้งวันทั้งคืน เจ้าซี่โครงหมูจะเปื่อยมากๆ แฉมหวานนุ่มอร่อยสุดๆ รสชาติจะเผ็ดนิดๆ ทานคู่กับข้าวสวยและเครื่องเคียง เมนูนี้มีครบทั้งโปรตีน แคลเซียม วิตามิน บี1 ซึ่งเกาหลีเชื่อว่าสามารถช่วยปัญหาการกรนและชะลอความแก่ และยังเป็นเมนูยอดนิยมนในหมู่คนที่ชอบดื่มเหล้าโซจู และ คนที่ต้องการแก้แสงค้หลังค้ำคืน

ศูนย์น้ำมันสนเข็มแดง ซึ่งผลิตจากใบสนเข็มแดงในประเทศเกาหลี เพื่อช่วยผู้ที่มีปัญหาเรื่องไขมันอุดตันในเส้นเลือดคลอเรสเตอรอลในเลือดสูง ไขมันเลื่อม หรือ การไหลหมุนเวียนของเลือด เป็นต้น กว่าจะมาทำเป็นน้ำมันสนสกัดได้ 1 แคนซูล ต้องใช้ใบสนเข็มแดงประมาณ 2.7 ก.ก. และนำไปทุกท่านเลือกซื้อเป็นของฝากสุขภาพเพื่อตัวท่านเองและคนที่ท่านรักหรือคนที่ท่านเคารพ เพราะเป็นสารอาหารธรรมชาติที่วิจัยจากโรงพยาบาลชั้นนำในเกาหลีแล้วว่า ไม่มีผลข้างเคียง **ศูนย์รวมของฝากก่อนอำลาเกาหลี** แวะซื้อของฝากคิดไม้ติดมือที่ศูนย์รวมของพื้นเมือง เช่น ขนมอร่อยต่างๆ ซีเรียลช็อคโก กาแฟ ชาโสม หมอนสุขภาพ กิมจิ ของใช้ในบ้าน เครื่องใช้ไฟฟ้า ของที่ระลึก เป็นต้น

ได้เวลาสมควร ออกเดินทางสู่สนามบินอินซอน

เดินทางกลับประเทศไทย โดยสายการบิน **Jeju Air (7C), Air Busan (BX)**

สายการบิน	ICN-BKK	เวลาออก	เวลาถึง
Jeju Air (7C)	7C2203	2005	2359
Jeju Air (7C)	7C2205	2040	0035+1
Air Busan (BX)	BX747	1715	2120

ค่า เดินทางถึงประเทศไทย โดยสวัสดิภาพ

รายการเดินทางครั้งนี้ขอเปลี่ยนแปลงตามความเหมาะสม เนื่องจากสภาวะอากาศ การเมือง สายการบิน การจราจร ช่วงฤดูกาล ช่วงเทศกาลของเมืองต่างๆ หรือเหตุการณ์ที่อยู่เหนือการควบคุมเป็นต้น บริษัทฯ จะปรับเปลี่ยนโดยคำนึงถึงผลประโยชน์ของลูกค้าเป็นสำคัญ บริษัทฯ จะไม่รับผิดชอบและไม่สามารถคืนค่าใช้จ่ายต่างๆ ได้ ในทุกกรณี เนื่องจากการชำระค่าทัวร์ในลักษณะเหมาจ่ายกับตัวแทนต่างๆ เช่น ไม่ผ่านการพิจารณาในการตรวจคนเข้าเมือง-ออกเมือง กรมแรงงาน การกระทำที่ส่อไปในทางผิดกฎหมาย เอกสารเดินทาง ไม่ถูกต้อง การถูกปฏิเสธในกรณีอื่นๆ ไม่ได้รับประทานอาหารบางมื้อ ไม่เที่ยวบางรายการ เป็นต้น การบริการของรถประเภทนำเที่ยว คนขับและเจ้าหน้าที่จะเป็นผู้บริหารเวลาของสถานที่ต่างๆ ตามความเหมาะสม เพื่อไม่ขัดต่อกฎหมายแรงงาน เรื่องจำนวนชั่วโมงเวลาการขับรถ ไม่เกิน 6-12 ชั่วโมงต่อวัน

ขอบคุณที่มาของภาพดีดีจาก Journey Korea พันธมิตรสถานที่ต่างๆ และจาก

การท่องเที่ยวเกาหลี www.visitkorea.co.kr ภาพทั้งหมดที่แสดงใช้เพื่อประกอบความเข้าใจ และส่งเสริมการท่องเที่ยวอย่างแท้จริง

ปกติผู้จัดจะส่งใบนัดหมายเตรียมตัวการเดินทาง ก่อนการเดินทางอย่างน้อยประมาณ 5-7 วัน

ข้อมูลสำหรับผู้เดินทาง

- หนังสือเดินทางประเทศไทยเล่มสีแดงทั่วไป หรือหนังสือเดินทางข้าราชการไทย ไม่ต้องยื่นขอวีซ่าก่อนออกเดินทาง ฟรีวีซ่าเดินทางท่องเที่ยวในเกาหลีได้ 90 วัน **หมายเหตุ:** สำหรับผู้เดินทางที่อายุไม่ถึง 18 ปี และไม่ได้เดินทางกับบิดา มารดา ต้องมีจดหมายยินยอมให้บุตรเดินทางไปต่างประเทศจากบิดาหรือมารดาแนบในการเดินทางออกนอกประเทศไทย
- เตรียมหนังสือเดินทางมีอายุมากกว่า 6 เดือน ณ วันเดินทาง (ต้องมีหน้าว่างสำหรับประทับตราอย่างน้อย 2 หน้าเต็ม) หนังสือเดินทางอยู่ในสภาพที่ดี (ไม่ชำรุด) เพื่อขึ้น ณ ด่านตรวจคนเข้าเมือง เนื่องจากเคาเตอร์สายการบินหรือด่านตรวจคนเข้าเมืองอาจปฏิเสธการเดินทาง

ของท่าน

3. **คำวีซ่า** สำหรับพาสปอร์ตต่างด้าว หรือ ชาวต่างชาติ (บางประเทศ) ที่มี Visa และ Work Permit ฟานักในประเทศไทย จะต้องจัดเตรียมเอกสารเพื่อยื่นการขอวีซ่า ตามที่สถานทูตเกาหลีกำหนด ผู้จัดจะเป็นผู้ช่วยดำเนินการยื่นวีซ่าให้ท่าน โดยท่านต้องชำระค่าใช้จ่ายวีซ่าและค่าบริการต่างหาก (เจ้าของหนังสือเดินทางจะต้องทำเรื่องแจ้ง เข้า-ออกด้วยตนเองก่อนจะยื่นวีซ่า) ท่านอาจจะต้องแสดงตัวตนที่สถานทูตสิทธิการออกวีซ่าขึ้นอยู่กับสถานทูตเท่านั้น

4. **ขอสงวนสิทธิ์ไม่รับคิดชดเชยค่าเสียหายจากความผิดพลาดในการสะกดชื่อ** นามสกุล คำนำหน้าชื่อ เลขที่หนังสือเดินทาง และอื่นๆ เพื่อใช้ในการจองตั๋วเครื่องบิน ในกรณีที่มีได้ส่งหน้าสำเนาหนังสือเดินทาง (พร้อมทั้งหน้าเปลี่ยนชื่อนามสกุล ถ้ามี) ให้กับทางผู้จัด

Price & Conditions ราคาและเงื่อนไขต่างๆ

ราคาสำหรับ 25 ท่านขึ้นไป | การันตีเดินทาง 15 ท่านขึ้นไป มีหัวหน้าทัวร์

** โปรพิเศษเฉพาะจอยหน้าร้าน ดัดกรุปส่วนตัว เพิ่มค่าใช้จ่ายท่านละ 3,000-5,000 บาท ** โปรดสอบถาม

- **สงวนสิทธิ์ในการปรับเปลี่ยนราคาเพิ่ม** หากมีการปรับขึ้นของราคาน้ำมันหรือภาษีใดๆ จากสายการบิน คิดอัตรา ณ วันที่ 11.04.24
- **ราคานี้เป็นราคาสำหรับนักท่องเที่ยวชาวไทยหรือผู้ถือหนังสือเดินทางไทยเท่านั้น (หนังสือเดินทางต่างชาติ + เพิ่ม 3,000บาท)**

ราคาเด็กทารก (อายุต่ำกว่า 24 เดือน ณ วันที่เดินทางไปและวันเดินทางกลับ) ราคาพิเศษ 5,500 บาท*

*เด็กทารกสามารถเดินทางโดยนั่งบนหน้าตักของผู้ใหญ่ (คุณพ่อหรือคุณแม่) โดยอนุญาตให้เด็กทารกหนึ่งคนต่อผู้ใหญ่สองคนเท่านั้น และห้ามมิให้นั่งบนที่นั่งสำหรับเด็กขึ้นบนเครื่องบิน จำนวนเด็กทารกต่อเที่ยวบินถูกจำกัดไว้เพื่อความปลอดภัย และสายการบินสามารถปฏิเสธการนำเด็กทารกเดินทางไปกับท่าน ส่วนผู้จัด เราคำนึงถึงความปลอดภัยและเพื่อสร้างความสุขแก่คณะผู้เดินทาง จัดห้องพักผู้ใหญ่ 2 ท่าน+เด็กทารก ทางทัวร์ไม่มีบริการอาหารเด็กทารก

เด็ก 2-12 ปี : หากต้องการห้องพักเดียวกับผู้ใหญ่ 2 ท่าน จะไม่มีบริการเตียงเสริม

ผู้ทุพพลภาพ/มีปัญหาด้านสุขภาพหรืออยู่ในภาวะเจ็บป่วย ขอให้แจ้งผู้จัดก่อนซื้อทัวร์ เพื่อเช็กับทางสายการบินและผู้ให้บริการ เพราะอาจไม่อนุญาตให้ใช้อุปกรณ์ช่วยเหลือต่างๆ ขึ้นเครื่องบินได้ เช่น น้ยา เข็มฉีดยา เครื่องใช้เบดเตอร์ หรือ เครื่องหายใจ

สตรีมีครรภ์ ขอให้แจ้งผู้จัดก่อนซื้อทัวร์ เพื่อเช็กับทางสายการบินและผู้ให้บริการ โดยทั่วไป

-อายุครรภ์ไม่ถึง 27 สัปดาห์ : ต้องลงนามยินยอมในเอกสารจำกัดขอบเขตความรับผิดชอบของสายการบิน เมื่อทำการเช็คอินเพื่อแสดงความยินยอมไม่ทำการเรียกร้องใดๆ ต่อสายการบิน

-อายุครรภ์ในช่วงสัปดาห์ที่ 28 สัปดาห์ ถึง 34 สัปดาห์ : แสดงใบรับรองแพทย์ ยืนยันสัปดาห์ที่ตั้งครรภ์และกำกับวันที่ไม่เกินสามสิบ (30) วันนับจากเที่ยวบินขาออกที่กำหนดหรือเที่ยวบินขาเข้าที่กำหนด และต้องลงนามยินยอมในเอกสารจำกัดขอบเขตความรับผิดชอบของสายการบิน เมื่อทำการเช็คอินเพื่อแสดงความยินยอมไม่ทำการเรียกร้องใดๆ ต่อสายการบิน

-อายุครรภ์ตั้งแต่สัปดาห์ที่ 35 ขึ้นไป: สายการบินปฏิเสธการให้บริการ

หมายเหตุสำคัญ เพื่อให้ได้รับการสนับสนุนส่งเสริมการท่องเที่ยว จึงขอประชาสัมพันธ์และขอเรียนให้ลูกค้าทุกท่านทราบว่า ทุกท่านต้องเข้าเยี่ยมชมร้านค้าสินค้าพื้นเมืองเกาหลีที่ได้รับการจดทะเบียนถูกต้องตามกฎหมายสาธารณรัฐเกาหลี เพื่อรับฟังและเลือกซื้อสินค้าที่ขึ้นชื่อเป็นเวลา 60 นาทีต่อร้านค้าพื้นเมือง อาทิเช่น ศูนย์โซมเกาหลี ศูนย์น้ำมันสน ศูนย์เครื่องสำอางเวชสำอาง ร้านขนมพื้นเมือง เป็นต้น

- หากต่ำกว่ากำหนด ต้องมีการเปลี่ยนแปลงราคา หากผู้เดินทางทุกท่านยินดีที่จะชำระค่าบริการเพิ่มเพื่อให้คณะเดินทางได้ ทางเรายินดีที่จะประสานงานในการเดินทางตามความประสงค์

- สงวนลิขสิทธิ์ในเรื่องเที่ยวบินและตารางบิน ราคา และ รายการ เปลี่ยนแปลงหรือสับเปลี่ยนได้ โดยมีต้องแจ้งให้ทราบล่วงหน้า

กรณีเกิดความผิดพลาดจากบริการจากสายการบิน (ความล่าช้าของเที่ยวบิน การยกเลิกเที่ยวบิน มีการยุบเที่ยวบินรวมกัน ตารางการการเดินทางมีการเปลี่ยนแปลง เนื่องจากสายการบินพิจารณาสถานการณ์แล้วว่า อยู่นอกเหนือความควบคุม หรือเหตุผลเชิงพาณิชย์ หรือเหตุผลทางด้านความปลอดภัย เป็นต้น) โปรดเข้าใจและรับทราบว่า ผู้จัดจะไม่รับผิดชอบและไม่สามารถคืนค่าใช้จ่ายต่างๆ ได้ ในทุกกรณี

ในกรณีที่เกิดเหตุใดๆ จนทำให้คณะทัวร์ไม่สามารถออกเดินทางได้ เช่น ลูกค้านั่งหมู่ใหญ่ยกเลิกการเดินทางกะทันหัน ทางสายการบินเรียกที่นั่งคืนด้วยเหตุผลของสายการบิน ฯลฯ ทางผู้จัดจะพยายามหาโปรแกรมอื่นในราคาและช่วงเวลาใกล้เคียงกันทดแทน ขอให้ลูกค้าตระหนักดีว่าเหตุการณ์ดังกล่าวถือเป็นเหตุสุดวิสัยและเชื่อมั่นว่าผู้จัดได้พยายามอย่างสุดความสามารถ โดยลูกค้าจะไม่ยกเหตุข้อนี้มาเป็นข้อเรียกร้องใดๆ กับบริษัทฯ หากลูกค้าประสงค์รับเงินคืน ทางบริษัทฯ ยินดีคืนเงิน

Departure กันยายน 2024 (ที่นั่งจำกัดในแต่ละวัน จองและจ่ายก่อนได้สิทธิก่อน จองหลัง อาจต้องเพิ่มค่าตัว)

เช็คอิน	วันออกเดินทาง		วันเดินทางกลับ		ราคา/ท่าน(บาท)	ห้องเดี่ยว+	หมายเหตุ		
วันพุธ	04	กันยายน	24	08	กันยายน	24	19,900	5,900	
วันพุธ	11	กันยายน	24	15	กันยายน	24	19,900	5,900	
วันพุธ	25	กันยายน	24	29	กันยายน	24	19,900	5,900	

Departure ตุลาคม 2024 (ที่นั่งจำกัดในแต่ละวัน จองและจ่ายก่อนได้สิทธิก่อน จองหลัง อาจต้องเพิ่มค่าตัว)

เช็คอิน	วันออกเดินทาง		วันเดินทางกลับ		ราคา/ท่าน(บาท)	ห้องเดี่ยว+	หมายเหตุ		
วันพุธ	02	ตุลาคม	24	06	ตุลาคม	24	21,900	5,900	
วันพุธ	09	ตุลาคม	24	13	ตุลาคม	24	21,900	5,900	
วันพฤหัสบดี	10	ตุลาคม	24	14	ตุลาคม	24	23,900	5,900	วันหยุด
วันพุธ	16	ตุลาคม	24	20	ตุลาคม	24	21,900	5,900	
วันพุธ	23	ตุลาคม	24	27	ตุลาคม	24	21,900	5,900	
วันพุธ	30	ตุลาคม	24	03	พฤศจิกายน	24	21,900	5,900	

Departure พฤศจิกายน 2024 (ที่นั่งจำกัดในแต่ละวัน จองและจ่ายก่อนได้สิทธิก่อน จองหลัง อาจต้องเพิ่มค่าตัว)

เช็คอิน	วันออกเดินทาง		วันเดินทางกลับ		ราคา/ท่าน(บาท)	ห้องเดี่ยว+	หมายเหตุ		
วันพุธ	06	พฤศจิกายน	24	10	พฤศจิกายน	24	19,900	5,900	
วันพุธ	13	พฤศจิกายน	24	17	พฤศจิกายน	24	19,900	5,900	
วันพุธ	20	พฤศจิกายน	24	24	พฤศจิกายน	24	19,900	5,900	

อัตราค่าบริการรวม

ตามที่ระบุไว้ในรายการ:

1. ตัวเครื่องบินไปกลับชั้นประหยัด (ตัวหมู่คณะ) รวมค่าภาษีสนามบินทุกแห่งและค่าภาษีน้ำมัน เส้นทาง กรุงเทพฯ – อินชอน – กรุงเทพฯ รวมน้ำหนักสัมภาระอยู่ที่ 15 กิโลกรัม ต่อ 1 ใบ (โหลดได้ท่านละ 1 ใบ) และถือขึ้นเครื่องได้อีก Hand Carry ท่านละ 10 กก. ต่อ 1 ใบ (ตามขนาดที่กำหนดของสายการบิน ไม่รวมกระเป๋าสะพาย (เป็นตัวหมู่คณะไม่สามารถสะสมไม่ได้) *ตัวเครื่องบินไม่สามารถเปลี่ยนเที่ยวบินไปหรือกลับ และเปลี่ยนวันเดินทางไปหรือกลับ หากผู้โดยสาร

ถูกปฏิเสธการออกนอกประเทศไทยหรือเข้าประเทศปลายทาง จากเจ้าหน้าที่แรงงานไทยหรือเจ้าหน้าที่ตรวจคนออกนอกประเทศไทยและเจ้าหน้าที่ตรวจคนเข้าเมืองที่ประเทศปลายทาง ทางผู้จัด และทางสายการบินจะไม่รับผิดชอบค่าใช้จ่ายที่เกิดขึ้นทุกกรณี ผู้โดยสารอาจจะต้องรับผิดชอบค่าปรับที่ประเทศดังกล่าวเรียกเก็บ ผู้โดยสารต้องรอกลับประเทศไทยในเที่ยวบินถัดไปที่มีที่นั่งว่างหรือตามวันเดินทางของตัวเครื่องบิน หรือ ต้องซื้อตั๋วใบใหม่ ทั้งนี้แล้วแต่ทางเจ้าหน้าที่ตรวจคนและสายการบิน ทางผู้จัด ไม่สามารถเข้าไปแทรกแซงได้

2. **ที่พักโรงแรมตามรายการ 3 คืน พักห้องละ 2-3 ท่าน** (พักห้องละ 2-3 ท่าน ไม่มีเตียงเสริม) รวมอาหารเช้า ณ โรงแรม (ทางโรงแรมอาจไม่มีบริการเตียงเสริม สำหรับการพัก 3 ท่านต่อห้องอาจจะต้องชำระซื้อเพิ่มห้องเดี่ยว)

โรงแรมที่พักที่ระบุในรายการ อาจมีการเปลี่ยนแปลง เนื่องจากเป็นทัวร์ราคาพิเศษ โดยเฉพาะช่วงเทศกาลท่องเที่ยวเกาหลี การจัดงานระดับเมือง ระดับประเทศ ระดับนานาชาติ เช่น Korean Vacation, Trade Fair, Convention, Festival, Conference, Expo เป็นต้น เป็นผลให้ราคาโรงแรมสูงขึ้นมากและห้องพักในเมืองเต็ม ผู้จัดขอสงวนสิทธิในการจัดที่พักตามความเหมาะสม รูปแบบห้องพักของโรงแรมจะแตกต่างกัน และอาจมีสไตล์การตกแต่งทุกห้องไม่เหมือนกัน ห้องพักเดี่ยว (Single เตียงเล็กมาตรฐาน 1 เตียง) ห้องคู่ (Twin เตียงเล็กมาตรฐาน 2 เตียง / Double เตียงใหญ่มาตรฐาน 1 เตียง) ห้องมีขนาดกะทัดรัด (บางแห่ง) มีหรือไม่มีอ่างอาบน้ำ มีสิ่งอำนวยความสะดวกครบ น้ำดื่มฟรีอยู่ในห้องพักจะมี 1 หรือ 2 ขวด ส่วนน้ำแร่ยี่ห้อและมินิบาร์ในโรงแรมราคาจะสูงกว่าปกติ อาจมีบริการกาดัมน์น้ำ+ชากาแฟฟรี

3. **อาหารเช้า 3 มื้อ | อาหารกลางวัน + อาหารเย็น 5 มื้อ** (เมนูอาหารแต่ละมื้อจะถูกกำหนดเมื่อจองวันเวลาเดินทางเรียบร้อยแล้ว) (สงวนสิทธิ์ในการสลับมื้อหรือเปลี่ยนแปลงเมนูอาหารตามสถานการณ์)

เมนูอาหารทัวร์ โดยปกติทางผู้จัดจะหลีกเลี่ยงอาหารประเภทเนื้อวัวเพื่อส่วนรวม จะบริการเป็นหมูหรือไก่หรือเนื้อพิเศษตามรายการ โดยส่วนมากอาหารมักจะเป็นอาหารทานเพื่อโภชนาการและสุขภาพ เกาหลีมีวัฒนธรรมในการรับประทานอาหาร ซึ่งจะนิยมอาหารชนิดเดียว มักจะเป็นการทานแบบ กือ 1 ชุด 1 ท่าน หรือ 1 ชุด 2-4 ท่าน และมีเครื่องเคียงแบบต่างๆ การนำเครื่องดื่มทั้งประเภทแอลกอฮอล์และไม่แอลกอฮอล์เข้าไปในร้านอาหาร ทางร้านอาจจะเก็บค่าบริการ หรือค่าเปิดขวดเสมอ สำหรับท่านที่มีข้อจำกัดทางด้านอาหารหรือศาสนา ท่านอาจต้องชำระเพิ่มเติม หรือ เตรียมอาหารส่วนตัวไป ระหว่างมื้ออาหาร กรุณาจองกว่าทางร้านอาหารเสิร์ฟอาหารคณะให้เรียบร้อยแล้วก่อน จึงจะทำอาหารพิเศษเสิร์ฟให้ท่านได้ในภายหลัง เมนูอาหารอาจมีการเปลี่ยนแปลงได้ตามความเหมาะสม ขึ้นอยู่กับสถานการณ์ เช่น เวลาออกหรือเวลาถึงของเที่ยวบินแต่ละสายการบิน การจราจรบนท้องถนน วันเวลาเปิดปิดของร้านอาหาร หรือด้วยสาเหตุต่างๆ ขอสงวนสิทธิ์ในการเปลี่ยนแปลงหรือปรับปรุง

4. **ค่ารถนำเที่ยวตลอดเส้นทางตามที่ระบุไว้ในรายการ** (การบริการของรถบัสนำเที่ยวสามารถให้บริการวันละ 6-12 ชั่วโมง โดยหัวหน้าทัวร์และคนขับจะเป็นผู้บริหารเวลาตามความเหมาะสม ทั้งนี้ขึ้นอยู่กับสภาพการจราจรในวันเดินทางนั้นๆ เป็นหลัก จึงขอสงวนสิทธิ์ในการปรับเปลี่ยนเวลาท่องเที่ยวตามสถานที่ในโปรแกรมการเดินทาง หากใช้เกินจากเวลา อาจจะต้องทำการเปลี่ยนรถใหม่และมีค่าใช้จ่ายเพิ่มเติม โดยใช้รถบัสคันเดิมหรือทำการเปลี่ยนรถใหม่ (หากมีการเปลี่ยนรถใหม่ ลูกค้าย่อมมีความจำเป็นต้องรอรถใหม่มาสลับเปลี่ยน)

5. ค่าเข้าสถานที่ท่องเที่ยวตามที่ระบุไว้ในรายการ
6. ค่ามัคคุเทศก์ท้องถิ่น / หัวหน้าทัวร์นำเที่ยวคนไทย คอยดูแลอำนวยความสะดวกทุกท่านตลอดการเดินทาง
7. ประกันอุบัติเหตุและสุขภาพการเดินทางท่องเที่ยว สูงกว่า พ.ร.บ การท่องเที่ยวกำหนด (กรมธรรม์วงเงินประกัน 1 ล้านบาท ค่ารักษาพยาบาล 5 แสนบาท* รวมประกันอาหารเป็นพิษ ตามเงื่อนไขของบริษัทฯ ประกันวินาศภัยที่บริษัทฯ ทำไว้สำหรับผู้มีอายุ 1-15 ปี หรือ อายุ 75-85 ความคุ้มครองเหลือ 50% อายุต่ำกว่า 1 ปี หรือ อายุเกิน 85 ปีไม่คุ้มครอง ไม่

	<p>คุ้มครองโรคประจำตัวหรือการถูกฆาตกรรมหรือถูกทำร้าย) *คำรักษาพยาบาล ต้องมีใบเสร็จและเอกสารรับรองทางการแพทย์ จากหน่วยงานที่เกี่ยวข้อง</p> <p>8. ภาษีน้ำมันและภาษีตัวทุกชนิด (สงวนสิทธิ์เก็บเพิ่มหากสายการบินปรับขึ้นก่อนวันออกตัวหรือวันเดินทาง)</p>
<p>ราคา ค่าบริการ ที่ไม่รวม</p>	<ol style="list-style-type: none"> ค่าใช้จ่ายอื่นๆ ที่นอกเหนือจากรายการระบุ อาทิเช่น ค่าอาหารเครื่องดื่ม นอกเหนือจากรายการ ค่าซักรีด ค่าโทรศัพท์ รัม เซอร์วิส มินิบาร์ ที่วีช่องพิเศษ ค่าทำหนังสือเดินทาง ค่าพาสปอร์ตต่างด้าว เป็นต้น ค่าใช้จ่ายอันเกิดจากความล่าช้าของสายการบิน อุบัติภัยทางธรรมชาติ การประท้วง การจลาจล การนัดหยุดงาน การถูกปฏิเสธไม่ให้ออกและเข้าเมืองจากเจ้าหน้าที่ตรวจคนเข้าเมืองและเจ้าหน้าที่กรมแรงงานทั้งที่เมืองไทยและต่างประเทศซึ่งอยู่นอกเหนือความควบคุมของบริษัทฯ ค่าธรรมเนียมการลงทะเบียน K-ETA (Korea Electronic Travel Authorization) โดยชำระเพิ่มท่านละ 590 บาท/ครั้ง (ไม่สามารถคืนเงินได้ทุกครั้ง) ผู้จัดดำเนินการให้ *ขอสงวนสิทธิ์ผลการพิจารณาขึ้นอยู่กับดุลยพินิจของหน่วยงาน K-ETA สำหรับผู้ที่มีผู้ที่มีอายุ 17 ปีหรือต่ำกว่า และอายุ 65 ปีขึ้นไป จะได้รับการยกเว้นการลงทะเบียน K-ETA <ul style="list-style-type: none"> โปรดทราบ!!! ในกรณีที่ยื่นขอ K-ETA ซ้ำเกิน 3 ครั้งภายในระยะเวลา 6 เดือน จะถูกล็อกจากการยื่นขอเพิ่มเติมได้ หากไม่ได้รับอนุญาตอนุมัติ K-ETA จะไม่สามารถเข้าประเทศด้วย K-ETA ได้ ท่านจะต้องเข้าประเทศด้วยวีซ่า โปรดสอบถามเกี่ยวกับวีซ่าได้ที่กับผู้จัดหรือสถานทูตเพื่อรับคำแนะนำ ค่า Vat 7% และ ค่าภาษีหัก ณ ที่จ่าย 3% ค่าพนักงานยกกระเป๋าที่โรงแรม ค่าทัวร์ไม่รวมค่าทิปมัคคุเทศก์ท้องถิ่นและพนักงานขับรถท้องถิ่น 1,800 บาท ต่อทริปต่อผู้เดินทาง ** โปรดชำระเต็มจำนวนเมื่อจองทัวร์** ทิปหัวหน้าทัวร์แล้วแต่ความพึงพอใจของลูกค้า ค่าประกันภัยธรรมชาติและประกันชีวิตส่วนตัว และประกันสุขภาพ ค่าอาหารสำหรับท่านที่ท่านเจ มังสวิรัต และ/หรืออาหารสำหรับมุสลิม ค่าสัมภาระที่หนักเกินและ/หรือมีขนาดเกินกว่าที่สายการบินกำหนด ค่าประกันสุขภาพ กรณีติดโควิด-19 ในระหว่างท่องเที่ยว / ค่ากักตัว กรณีติดโควิด-19 ที่เกาหลี หากหน่วยงานรัฐบาลไทย และ/หรือสาธารณรัฐเกาหลี มีการปรับเปลี่ยนข้อกำหนดเกี่ยวกับการกักตัวเพิ่มเติม และ/หรือขอเรียกตรวจโรคเพิ่มเติม ทางผู้เดินทางจะต้องเป็นผู้รับผิดชอบค่าใช้จ่ายส่วนเกิน <p>อุ้งใจเพิ่ม เนื่องจากการเดินทางนั้นเต็มไปด้วยความเสี่ยง และความรับผิดชอบของทางสายการบินที่มีต่อผู้โดยสารนั้นมีจำกัด ดังนั้นจึงแนะนำให้ ซื้อประกันภัยการเดินทางและสุขภาพเพิ่มเติม ท่านสามารถเลือกซื้อความคุ้มครองตามที่ท่านต้องการ โดยเฉพาะกรณี เกิดเหตุเจ็บป่วยจะมีความสามารถในการจ่ายค่ารักษาได้ เนื่องจากหากเกิดเหตุดังกล่าวขึ้นในต่างประเทศ เช่น ประเทศเกาหลีได้ จะมีค่าใช้จ่ายที่สูงมาก เพื่อความคุ้มครองบาดเจ็บ เจ็บป่วย ไฟล์ยกเลิก ตกเครื่อง ขกเลิกเดินทาง กระเป๋าหาย พาสปอร์ตหาย ทีมแพทย์ฉุกเฉิน</p>
<p>เงื่อนไข ในการ จอง</p>	<ol style="list-style-type: none"> กรุณาจองทัวร์ล่วงหน้า ก่อนการเดินทางอย่างน้อย 30 วัน ชำระค่าเงินมัดจำ ท่านละ 5,000 บาทต่อท่าน หากเป็นช่วงเทศกาลหรือวันหยุด ชำระเงินค่ามัดจำ ท่านละ 10,000 บาทต่อท่าน ภายใน 2 วันหรือภายใน 48 ชั่วโมง (หากจองภายใน 25 วันเดินทาง หรือ หากจองช่วงเทศกาล วันหยุด เช่าเหมาลำ ภายใน 35 วัน ขอ

เก็บเต็มจำนวน)

2. ชำระส่วนที่เหลือ ก่อนวันเดินทางอย่างน้อย 25 วันล่วงหน้า (ช่วงเทศกาล วันหยุด เช้าเหมาล่า 35 วันล่วงหน้า)
3. กรณณาแจ้งรายละเอียด
 - ชื่อผู้ติดต่อ และ ช่องทางติดต่อ (เช่น เบอร์มือถือ อีเมล โลกออนไลน์ เป็นต้น)
 - ชื่อนามสกุล + เบอร์มือถือ ของผู้เดินทางทุกท่าน (จำเป็น) + สำเนาหนังสือเดินทางพาสปอร์ต + เอกสารรับรองการได้รับวัคซีนป้องกันโควิด 19 (2 เข็มขึ้นไป)
 - ส่งรายละเอียดข้อมูลทั้งหมดมาที่ช่องทางที่เจ้าหน้าที่แจ้ง
4. หากไม่ชำระ หรือ ชำระไม่ครบตามกำหนด ถือว่าท่านยกเลิกการเดินทางโดยไม่มีเงื่อนไข ทางผู้จัดมีสิทธิ์ยกเลิกการเดินทางและขอสงวนสิทธิ์ในการคืนเงินตามเงื่อนไขการยกเลิก เมื่อตกลงชำระเงิน ไม่ว่าจะทั้งหมดหรือบางส่วน ทางผู้จัดจะถือว่าท่านได้ยอมรับในเงื่อนไขและข้อตกลงต่างๆ ที่ได้ระบุไว้ทั้งหมดนี้แล้ว
5. **กรณีให้บริษัทบริการลงทะเบียน K-ETA (Korea Electronic Travel Authorization) มีค่าบริการเรียกเก็บ 590 บาท/ครั้ง/ท่าน เมื่อลงทะเบียนเรียบร้อยแล้วและผลการลงทะเบียนผ่านหรือไม่ก็ตาม ผู้จัดขอสงวนสิทธิ์ไม่สามารถคืนเงินได้ทุกกรณี**
6. **กรณีจองทัวร์ 14-21 ก่อนวันเดินทาง และยังไม่ได้ลงทะเบียน K-ETA จะต้องชำระค่าทัวร์เต็มจำนวน และหากก่อนวันเดินทาง 14 วัน ไม่สามารถแสดงผล K-ETA ผ่านและมีความประสงค์ยกเลิกการเดินทาง ผู้จัดขอสงวนสิทธิ์เก็บค่ายกเลิก 10,000 บาท หรือค่าใช้จ่ายที่เกิดขึ้นจริง**
7. **กรณีจองทัวร์ 7-14 ก่อนวันเดินทางและยังไม่ได้ลงทะเบียน K-ETA จะต้องชำระค่าทัวร์เต็มจำนวนและผู้จัดสงวนสิทธิ์คืนค่าทัวร์ทุกกรณี**

เมื่อเจ้าหน้าที่ได้รับข้อมูลพร้อมเงินชำระแล้ว ทางเจ้าหน้าที่จะจัดการนำรายชื่อพร้อมข้อมูลทั้งหมดไปทำการจองส่วนเกี่ยวข้องต่างๆ (ไม่สามารถปรับเปลี่ยนชื่อนามสกุลและผู้เดินทางได้)

การยกเลิก การจอง

เนื่องจากเป็นราคาโปรโมชั่น และ ข้อขาดแบบมีเงื่อนไขกับทางสายการบินและทางผู้จัดปลายทางเกาหลี จึงไม่มีการคืนเงินมัดจำหรือค่าบริการทั้งหมดไม่ว่ากรณีใด แต่สามารถเปลี่ยนผู้เดินทางได้ตามเงื่อนไขของสายการบินและผู้จัดทัวร์ปลายทางเกาหลี โดยการเปลี่ยนแปลงผู้เดินทาง (เปลี่ยนชื่อ) จะต้องแจ้งให้ทางเจ้าหน้าที่ทราบเป็นลายลักษณ์อักษรทางอีเมล ล่วงหน้า อย่างน้อย 21 วัน ก่อนออกเดินทาง กรณีแจ้งหลังจากเจ้าหน้าที่ออกเอกสารเรียบร้อยแล้ว ไม่ว่าจะส่วนใดส่วนหนึ่ง ทางบริษัทฯ ขอสงวนสิทธิ์ในการเรียกเก็บค่าใช้จ่ายที่เกิดขึ้นจริงทั้งหมด ทั้งนี้ขึ้นอยู่กับช่วงวันเดินทาง และกระบวนการของแต่ละคณะเป็นสำคัญด้วย

---กรณีมีเหตุยกเลิกทัวร์ โดยไม่ใช่ความผิดของบริษัททัวร์ คืนเงินค่าทัวร์โดยหักค่าใช้จ่ายที่เกิดขึ้นจริง* (ถ้ามี)---

*ค่าใช้จ่ายที่เกิดขึ้นจริง เช่น ค่ามัดจำตัวเครื่องบิน โรงแรม ค่าวีซ่า และค่าใช้จ่ายจำเป็นอื่นๆ

การคืนเงินทุกกรณี ผู้มีชื่อในเอกสารการจอง จะต้องอีเมลล์ หรือเดินทางมาเซ็นเอกสารการขอรับเงินคืนที่ทำการของผู้จัดอย่างใดอย่างหนึ่งเพื่อทำเรื่องขอรับเงินค่าบริการคืน โดยแนบหนังสือมอบอำนาจพร้อมหลักฐานประกอบการมอบอำนาจ หลักฐานการชำระเงินค่าบริการต่างๆ และหน้าสมุดบัญชีธนาคารที่ต้องการให้นำเงินเข้าให้ครบถ้วน

ตัวเครื่องบินหมู่คณะ

ในการสำรองที่นั่งและการใส่ชื่อในระบบสำรองที่นั่งสายการบิน ผู้เดินทางต้องส่งสำเนาของหนังสือเดินทาง (Passport) ที่ชัดเจน หรือ ส่งรายชื่อ

ละรายละเอียดที่สายการบินต้องการ (ภาษาอังกฤษ) เช่น คำนำหน้าชื่อ ชื่อและนามสกุล วันเดือนปีเกิด เลขที่พาสปอร์ต วันหมดอายุ (โดย
เซ็นต์ชื่อและเขียนขึ้นรับรองเอกสารเป็นลายลักษณ์อักษรให้ทางผู้จัด) หากไม่มีการส่งข้อมูลทั้งหมดในพาสปอร์ตเป็นลายลักษณ์อักษร
ให้ทางผู้จัด และเกิดการออกชื่อนามสกุลในตัวหรือบัตรโดยสารผิดพลาด อาจมีผลให้ผู้โดยสารจะต้องรับผิดชอบในค่าใช้จ่ายใหม่ที่จะเกิดขึ้น
ทั้งหมด และสายการบินไม่มีระบบเสียค่าใช้จ่ายเพื่อแก้ไขตัวสะกดคำนำหน้าชื่อ / ชื่อ / นามสกุล หรือ การเปลี่ยนชื่อผู้เดินทาง

ตัวเครื่องบินหมุ่คณะ ไม่สามารถล็อกที่นั่งได้ ที่นั่งที่ได้ อาจจะไม่ได้นั่งติดกัน

และ ไม่สามารถเลือกแถวที่นั่งบนเครื่องบินได้ ซึ่งเป็นตามระบบสุ่ม ภายในเงื่อนไขของสายการบิน

หากท่านต้องซื้อบัตรโดยสารภายในประเทศเพื่อไปและกลับกรุงเทพฯ

กรุณาเลือกซื้อบัตรโดยสารภายในประเทศประเภทที่สามารถเลื่อนวันและเวลาการเดินทางได้

ทั้งนี้เพื่อป้องกันปัญหาเที่ยวบินล่าช้าหรือการเปลี่ยนแปลงเวลาของเที่ยวบินหรือการเปลี่ยนแปลงวันเดินทาง

การเช็คอินตัวเดินทางที่เคาน์เตอร์สายการบิน เงื่อนไข

- เคาน์เตอร์เช็คอินจะเปิดให้บริการก่อนเวลาเครื่องออกสาม (3) ชั่วโมง เคาน์เตอร์ จะปิดให้บริการก่อนเวลาออกเดินทาง (90) นาที ผู้โดยสารจำเป็นต้องดำเนินการให้เรียบร้อยภายในระยะเวลาที่ได้ระบุไว้ ทั้งนี้ไม่ว่าในกรณีใดๆ สายการบินสงวนสิทธิในการปฏิเสธการเดินทาง โดยไม่มีการคืนเงินค่าโดยสารที่ท่านได้ชำระไปแล้ว
- ไม่แสดงตนหรือยืนยันความเป็นตัวท่านต่อพนักงานของสายการบิน
- ไม่อาจแสดงเอกสาร ได้อย่างครบถ้วนและถูกต้อง (เอกสารการเดินทางที่ชำรุดไม่สมบูรณ์จัดว่าเป็นเอกสารที่ไม่ถูกต้อง)
- สำหรับท่านต้องมีตราอนุญาตเดินทางเข้าหรือออกนอกประเทศ (วีซ่า) ซึ่งจำเป็นต่อการเดินทางไปยังสถานที่ต่างๆ หรือ เอกสารการแจ้งเข้าแจ้งออก หรือ เอกสารด้านการทำงาน Work Permit
- กระทำการประทุษร้ายแก่พนักงานของสายการบิน หรือก่อให้เกิดความวุ่นวาย ณ เคาน์เตอร์ของสายการบิน หรือดูหมิ่น เหยียดหยามพนักงานของสายการบินไม่ว่าโดยการกระทำหรือโดยวาจา
- หากรัฐบาลหรือหน่วยงานอื่นไม่อนุญาตให้ท่านเดินทางหรือขึ้นเครื่องบิน
- หากสายการบินเห็นควรว่าไม่สมควรแก่การเดินทางเนื่องจากอาการเมาสุราหรือมีลักษณะอาการที่เป็นอันตรายอย่างเห็นได้ชัดในทางการแพทย์ และ/หรือ หากสายการบินเห็นควรว่าไม่เหมาะสมในการเดินทางโดยเหตุผลทางการแพทย์ หรือเงื่อนไขทางการแพทย์ของท่านอาจก่อให้เกิดอันตรายต่อสุขภาพแก่ผู้โดยสารอื่น

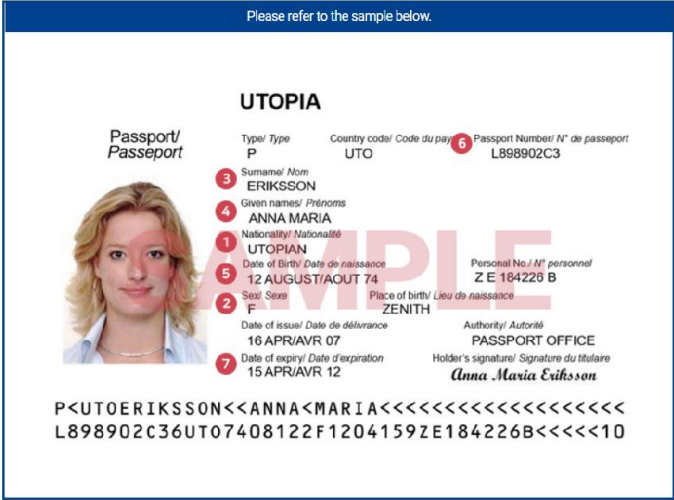
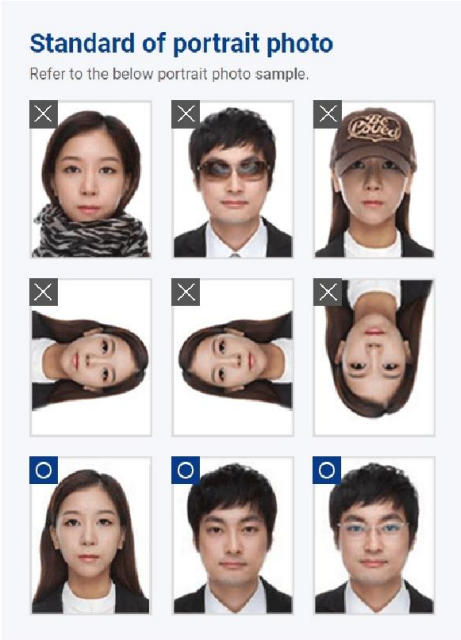
ข้อตกลงและเงื่อนไขการเดินทางท่องเที่ยวเกี่ยวกับเรา

- จัดให้เฉพาะลูกค้าที่ประสงค์จะไปท่องเที่ยวตามรายการของทัวร์ทุกวันเท่านั้น หากท่านไม่สามารถร่วมทัวร์ทุกวัน แค่มัครมาร่วมทัวร์เพียงเพื่อการใช้ตัวเครื่องบินและที่พักในราคาพิเศษ หากท่านไม่แจ้ง และปรากฏว่าท่านไม่ร่วมทัวร์ในบางวัน **ทางบริษัทจะคิดค่าดำเนินการในการแยกท่องเที่ยวเอง 80 USD ต่อท่าน ต่อวัน** (ก่อนซื้อทัวร์ จะต้องแจ้งความจริงที่เป็นจริง เพื่อทางผู้จัดจะได้คิดค่าบริการที่เหมาะสม) หมายเหตุ หากการไปพบเพื่อนหรือญาติหรือไปติดต่อธุรกิจหรือท่องเที่ยวอิสระ ทำหลังจากที่รายการเสร็จสิ้นในแต่ละวันแล้วไม่เป็นเหตุที่ทางผู้จัด จะตัดการให้บริการท่านแต่อย่างใด
- ขอสงวนสิทธิ์ในการขายหรือไม่ขายให้แก่ท่านที่ต้องใช้รถเข็น หรือ มีโรคประจำตัวบางอย่าง หรือ ท้องอ่อนหรือท้องแก่มาก หรือ มีเด็กอายุ 1-2 ปี หรือ คนพิการ หรือ พระภิกษุสงฆ์ หรือ นักบวช (ก่อนซื้อทัวร์ จะต้องแจ้ง เพื่อหาข้อตกลงร่วมกัน เพราะเราคำนึงถึงความปลอดภัยและเพื่อสร้างความสุขแก่คณะผู้เดินทาง)
- ขอสงวนสิทธิ์ไม่รับท่านผู้เดินทางที่มีความประสงค์จะลักลอบเข้าประเทศเกาหลีใต้เพื่อไปทำงาน หรือเพื่อการอื่นใดอันมีใช้การท่องเที่ยว
- การเปลี่ยนแปลงรายการท่องเที่ยวในทุกการเดินทางอาจเกิดการเปลี่ยนแปลง ดังนี้ รายการท่องเที่ยว เมนูอาหาร โรงแรมที่พัก รถทัวร์ในแต่ละวันที่ได้จัดเตรียมไว้ (ทั้งช่วงนำเสนองาน ช่วงสรุป และช่วงเดินทางจริง) ขอสงวนสิทธิ์ในการเปลี่ยนแปลงหรือปรับปรุง โดยพยายามที่จะตามรายการสรุปให้ตรงมากที่สุด หรือในระดับ หรือในคุณภาพที่ใกล้เคียงมากที่สุด
- ขอสงวนสิทธิ์ปฏิเสธความรับผิดชอบค่าเสียหายที่เกิดกับชีวิต ร่างกาย การเจ็บป่วย การถูกทำร้าย ความตาย อุบัติเหตุต่างๆ สูญหายในทรัพย์สิน หรืออย่างอื่น การนัดหยุดงาน ภัยธรรมชาติ การก่อจลาจล การปฏิวัติ และอื่นๆ ที่เกิดขึ้นทางตรงหรือทางอ้อม
- กรณีเกิดความผิดพลาดจากตัวท่านหรือหน่วยงานที่เกี่ยวข้อง จนมีการยกเลิก ลำช้า เปลี่ยนแปลง การบริการจากสายการบิน (ความสูญหายหรือเสียหายของสัมภาระ ความล่าช้าของเที่ยวบิน การยกเลิกเที่ยวบิน มีการยุบเที่ยวบินรวมกัน ตารางการเดินทางมีการเปลี่ยนแปลง เนื่องจากสายการบินพิจารณาสถานการณ์แล้วว่า อยู่นอกเหนือความควบคุม หรือเหตุผลเชิงพาณิชย์ หรือเหตุผลทางด้านความปลอดภัย เป็นต้น โดยจะปฏิบัติตามเงื่อนไขและข้อกำหนดความรับผิดชอบของแต่ละสายการบิน) บริษัทขนส่ง รถโดยสารเรือบริการ หรือ หน่วยงานที่ให้บริการ ที่จะส่งผลทำให้เสียเวลาหรือยกเลิกรายการท่องเที่ยวทัวร์บางรายการหรือทั้งหมด ผู้เดินทางไม่สามารถเรียกร้องค่าเสียหาย ไม่ว่าในกรณีใดๆ ทั้งสิ้น ทั้งค่าเสียเวลา ค่าเสียโอกาส ค่าเสียความรู้สึก และค่าใช้จ่ายที่บริษัทจ่ายไปแล้ว เป็นต้น ขอให้ทราบว่า ผู้จัดจะดำเนินโดยสุดความสามารถที่จะประสานงานให้เกิดประโยชน์สูงสุดแก่ลูกค้า แต่จะไม่คืนเงิน
- มักคุเทศก์ พนักงานและตัวแทนของผู้จัด ไม่มีสิทธิ์ในการให้คำสัญญาใดๆ ทั้งสิ้นแทนผู้จัด นอกจากนี้เอกสารลงนามโดยผู้มีอำนาจของผู้จัดกำกับ
- ผู้จัดจะไม่รับผิดชอบและไม่สามารถคืนค่าใช้จ่ายต่างๆ ได้ ในทุกกรณี เนื่องจากการชำระค่าทัวร์ในลักษณะเหมาจ่ายกับตัวแทนต่างๆ เช่น ไม่ผ่านการพิจารณาในการตรวจคนเข้าเมือง-ออกเมือง กรมแรงงาน การกระทำที่ล่อไปในทางผิดกฎหมาย การหลบหนี เข้าออกเมือง เอกสารเดินทางไม่ถูกต้อง การถูกปฏิเสธในกรณีอื่นๆ ไม่รับประกันอาหารบางมื้อ ไม่เที่ยวบางรายการ เป็นต้น
- ขอความร่วมมือในเรื่องความปลอดภัยของคนเดินทางหากผู้จัดหรือตัวแทนของประเทศที่ท่านได้เดินทางมา เดินทางไปสู่อุ หรือเดินทางผ่าน เห็นว่าผู้โดยสารประพฤติกรรมที่อาจก่อให้เกิดอันตรายต่อผู้เดินทางอื่นๆ หรือทรัพย์สิน หรือขัดขวางการปฏิบัติหน้าที่ของเจ้าหน้าที่ (ตัวแทน) หรือไม่ปฏิบัติตามคำชี้แจงของเจ้าหน้าที่ (ตัวแทน) ทางผู้จัดอาจใช้มาตรการตามที่เห็นสมควรเพื่อป้องกันไม่ให้ความปลอดภัยดังกล่าวดำเนินต่อไป ซึ่งรวมไปถึงการยับยั้ง และปฏิเสธให้บริการ
- การซื้อป้องกันการเลือกซื้อของนักท่องเที่ยว เป็นส่วนหนึ่งของการท่องเที่ยว โดยเฉพาะการท่องเที่ยวประเทศเกาหลีใต้ ซึ่งเป็นแหล่งช้อปปิ้งที่คนไทยชื่นชอบ โปรแกรมทัวร์อาจจะมีการรายการพาไปช้อปปิ้งยังสถานที่ต่างๆ โดยการเลือกซื้อของทุกอย่างเป็นเรื่องการตัดสินใจส่วนตัวเสมอ และทางผู้จัดขอสงวนสิทธิ์ไม่รับผิดชอบทุกการซื้อของท่าน
- กระเป๋าถือต้องยอมรับในความเสี่ยงของกระเป๋าทุกใบของตัวเอง (ท่านสามารถเลือกซื้อประกันเพิ่ม เกี่ยวกับสัมภาระกระเป๋า เพราะสายการบินมีกำหนดการจำกัดความรับผิดชอบต่อสัมภาระ) ทางทัวร์จะไม่รับผิดชอบต่อความเสียหาย สูญหาย ลำช้า อุบัติเหตุ ที่เกิดจากกรณีใดๆ ทั้งสิ้น ซึ่งลูกค้าต้องเข้าใจว่า โดยปกติทุกฝ่าย เช่น คนขับรถ มักคุเทศก์ หรือ หัวหน้าทัวร์ ถึงแม้จะพยายามในการดูแลและระวังเรื่องสัมภาระกระเป๋าเดินทางลูกค้า

ผู้ร่วมเดินทางตกลงปฏิบัติตามข้อกำหนดและเงื่อนไขการเดินทางนี้ทุกประการและในกรณีมีข้อพิพาท ให้ถือคำตัดสินของผู้จัดเป็นที่สิ้นสุด

- ❖ สำหรับผู้ที่มีผู้ที่มีอายุ 17 ปีหรือต่ำกว่า และอายุ 65 ปีขึ้นไป จะได้รับการยกเว้นการลงทะเบียน K-ETA
- ❖ โปรดทราบ!!!! ในกรณีที่ยื่นขอ K-ETA ซ้ำเกิน 3 ครั้งภายในระยะเวลา 6 เดือน จะถูกบล็อกจากการยื่นขอเพิ่มเติมได้
- ❖ หากไม่ได้รับอนุญาตอนุมัติ K-ETA จะไม่สามารถเข้าประเทศด้วย K-ETA ได้ ท่านจะต้องเข้าประเทศด้วยวีซ่า โปรดสอบถามเกี่ยวกับวีซ่าได้ที่ผู้จัดสถานทูตเพื่อรับคำแนะนำ

**** สำคัญที่สุด !!! จำเป็นที่ต้องลงทะเบียนล่วงหน้า ! ก่อนออกตัวเครื่องบินและเดินทางเข้าประเทศเกาหลีใต้ ****

ตัวอย่างการแสดหน้าสำเนาพาสปอร์ต	ตัวอย่างการแสดรูปถ่ายสีฉากหลังเป็นสีขาว
<p>Passport Information</p> <p>Please refer to your passport and enter the information. ⓘ</p> <p>❗ Entering incorrect information may result in K-ETA disapproval, and in case of incorrect passport information, you need to re-apply for K-ETA even if you received approval for K-ETA.</p> <p>Please refer to the sample below.</p> 	<p>Standard of portrait photo</p> <p>Refer to the below portrait photo sample.</p> 

อ้างอิงข้อมูลภาพจาก www.k-eta.go.kr

ลงทะเบียนผ่านระบบ K-ETA (Korea Electronic Travel Authorization) (ทางบริษัทดำเนินการลงทะเบียนให้ มีค่าธรรมเนียมบริการ ท่านละ 590 บาท ผู้เดินทางนำส่งเอกสารประกอบการลงทะเบียน K-ETA ** ทั้งนี้จะต้องทำการส่งข้อมูลข้อ 1-3 มาให้ทางบริษัทเพื่อทำการลงทะเบียน K-ETA อย่างน้อย 45 วันก่อนการเดินทาง (แนะนำ) ถึงแม้ว่าระบบจะแจ้งว่าล่วงหน้า 72 ชั่วโมง **

1. สำเนาหนังสือเดินทาง (หน้าแรกที่มีรูป) **ชัดเจน โดยสแกนไฟล์เป็นรูปภาพ (JPEG)** (รูปถ่ายจากมือถือไม่สามารถใช้ได้) มีอายุการใช้งานคงเหลือไม่น้อยกว่า 6 เดือน ณ วันเดินทางกลับ และมีหน้าว่างไม่ต่ำกว่า 2 หน้า
2. รูปถ่ายสีฉากหลังเป็นสีขาวเท่านั้น ขนาด 1.5 x 2 นิ้ว ถ่ายมาแล้วไม่เกิน 3 เดือน **โดยสแกนไฟล์เป็นรูปภาพ (JPEG)** หน้าตรง เปิดหน้าฉาก เปิดใบหู ไม่สวมใส่เครื่องประดับ ไม่ใส่เสื้อสีขาวถ่ายรูป ไม่สวมแว่นตา
3. นำส่งแบบสอบถามข้อมูลเพื่อการกรอกลงทะเบียน K-ETA ตามความเป็นจริง และกรอกข้อมูลทุกข้อโดยละเอียด เป็นภาษาอังกฤษ

หมายเหตุ: กรณีผู้เดินทางมีลงทะเบียนอนุมัติในระบบ K-ETA และยังมีผลบังคับใช้ได้อยู่ โปรดแจ้งทางเราเมื่อจองทัวร์

ข้อมูลสำคัญเกี่ยวกับการยื่นลงทะเบียน K-ETA ที่ท่านควรทราบ

1. หลังจากทำการยื่นลงทะเบียนเรียบร้อยแล้ว ผลการลงทะเบียนแบ่งออกเป็น 2 แบบดังนี้
 - แบบที่ 1 Approved หมายถึง ผ่านการลงทะเบียน (มีอายุการใช้งานได้ 3 ปี ไม่จำกัดจำนวนครั้ง โดยแต่ละครั้งพำนักได้ไม่เกิน 90 วัน)
 - แบบที่ 2 Not Approved or Disapproved หมายถึง ไม่ผ่านการลงทะเบียน ไม่สามารถออกเดินทางได้ตั้งแต่ประเทศต้นทาง
2. บริษัท ขอสงวนสิทธิ์ในการคืนค่าธรรมเนียมในการลงทะเบียน เนื่องจากการพิจารณาเป็นไปตามเงื่อนไขหรือกฎหมายของประเทศนั้นๆ โดยทางทีมเจ้าหน้าที่ตรวจคนเข้าเมืองเป็นผู้ตัดสินชี้ขาด ทางผู้จัดไม่สามารถเข้าไปแทรกแซงได้

แบบสอบถามข้อมูลเพื่อการกรอกลงทะเบียน K-ETA

ทุกท่านกรุณากรอกข้อมูลทุกข้อโดยละเอียดและเป็นจริง (ภาษาอังกฤษ)

ท่านเคยมีประวัติ ทำผิดกฎหมายในเกาหลีมั๊ยคะ!! ถ้าเคย ! โปรดอย่าสมัครลงทะเบียน K-ETA

โปรดทราบ ! การลงทะเบียนของอนุมัติเข้าเกาหลีผ่านระบบ K-ETA เป็นเพียงแค่ตรวจสอบข้อมูลเบื้องต้นในการขอเข้าเกาหลี ไม่ได้การการันตียืนยันการเข้าประเทศเกาหลีได้ 100% ทั้งนี้ขึ้นอยู่กับดุลยพินิจของตม.เกาหลีเมื่อเดินทางถึงประเทศเกาหลีได้

ท่านถือสัญชาติอื่นเพิ่มเติม นอกจากสัญชาติไทยหรือไม่ ใช่ ไม่ใช่ ถ้าใช่ โปรดระบุสัญชาติ

- ชื่อ-นามสกุล (ปัจจุบัน พร้อมคำนำหน้านาม) ตามหน้าหนังสือเดินทาง (ภาษาอังกฤษ)
.....
- วัน-เดือน-ปี เกิด 3. เพศ ชาย หญิง
- สถานภาพ โสด สมรส หย่า หม้าย แยกกันอยู่ มีบุตรร่วมกัน
- เบอร์โทรศัพท์มือถือ (ไทย) *หากไม่มีเบอร์โทรศัพท์มือถือ โปรดระบุเบอร์มือถือที่สะดวก
- อีเมล.....
- อาชีพปัจจุบัน โปรดระบุอาชีพอย่างชัดเจน เช่น เจ้าของบริษัท ผู้บริหาร นักเรียน พนักงาน แม่บ้าน เกษียณอายุ อาชีพอิสระ ศิลปิน ดารา นักร้อง เทรตเตอร์ กรรมการบริษัท ผู้จัดการ ข้าราชการ
- เงินเดือน โปรดเลือก ต่ำกว่า 200\$ 200-700\$ 700-1,300\$ 1,300-2,100\$ 2,100\$
- ชื่อบริษัทที่ทำงาน โปรดระบุอย่างชัดเจน
- เบอร์โทรที่ทำงาน (จำเป็น)
- ข้อมูลการเดินทางไปยังประเทศเกาหลีได้ ไม่เคย เคย ครั้ง
จุดประสงค์ในการเดินทางเพื่อ ท่องเที่ยว อื่นๆ (โปรดระบุ)
- ข้อมูลการเดินทางไปยังประเทศอื่นๆ ที่ไม่ใช่ประเทศเกาหลี ในช่วง 5 ปีที่ผ่านมา ไม่เคย
เคย ครั้ง ประเทศ (กรณีหลายประเทศ) ประเทศที่เดินทางล่าสุด.....
จุดประสงค์ในการเดินทางเพื่อ.....
- มีผู้เดินทางเข้าเกาหลีด้วยหรือไม่ ไม่มี
 มี จำนวน..... ท่าน โปรดระบุชื่อ-นามสกุล และ วันเดือนปีเกิด (สูงสุด 9 ท่าน)
.....
.....

****สำคัญ!!** บริษัทฯ จะลงทะเบียนตามข้อมูลและเอกสารที่ผู้เดินทางส่งมาและระบุแจ้งเท่านั้น หากผู้เดินทางแจ้งข้อมูลผิดพลาดหรือบิดเบือนจากข้อเท็จจริง ถือเป็นเรื่องต้องห้าม ซึ่งอาจส่งผลต่อการลงทะเบียนและการอนุมัติเดินทางเข้าเมือง ตามกฎหมายและระเบียบการของสาธารณรัฐเกาหลีใต้ บริษัทฯ ขอสงวนสิทธิ์จะไม่รับผิดชอบทุกกรณี