



บริษัท ทีนี่ทัวร์ อินเตอร์ กรุ๊ป จำกัด ใบอนุญาตนำเที่ยว เลขที่ 11/11231
สำนักงานใหญ่ เลขที่ 99/8 ถนนนวมินทร์ 53 แขวงนวมินทร์ เขตบึงกุ่ม กรุงเทพฯ 10240

TEL : 096-329-3641 , 095-515-8282 , 091-885-6895 Line : @thineetour

www.thineetour.com E-mail : thineetourinter@gmail.com

ฮ่องกง

ไหว้พระ 5 วัดดัง ปังขึ้นสุด 3วัน 2คืน
ไกด์ฮ่องกงนำไหว้ ตามต้นฉบับคนท้องถิ่น

CHBH1



เจ้าแม่กวนอิมฮ่องฮ่า



SYMPHONY OF LIGHT



วัดหวังต้าเซียน

ราคาเริ่มต้น
14,899

- โรงแรม 3 ดาว
- อาหาร 3 มื้อ
- ฟรี! กระเป๋าผ้า

เมนูพิเศษ
ชาบูสไตล์ฮ่องกง

📅 กำหนดการเดินทาง
เมษายน-สิงหาคม 2567

วัดแห่งกมัว-วัดเจ้าแม่กวนอิม ริมทะเล-ชมวิวเขาคทาเรีย-ช้อปปิ้งจู้จี้ ย่านมงกิก และย่านจิมซาจุ้ย-ชมโชว์แสง สี เสียง Symphony Of Light ริมอ่าววิกตอเรีย

ฮ้วงกง

ไหว้พระ 5 วัดดัง ปังขั้นสุด 3วัน 2คืน
ไกด์ฮ้วงกงนำไหว้ ตามต้นฉบับคนท้องถิ่น

CHBH1



บินสาย
กลับง่าย



เจ้าแม่กวนอิมสองอ้า



SYMPHONY OF LIGHT



วัดหวังต้าเซียน

ราคาเริ่มต้น
14,899



โรงแรม
3 ดาว



อาหาร
3 มื้อ



ฟรี!
กระเป๋าผ้า



เมนูพิเศษ
ชาบูสไตล์ฮ้วงกง

กำหนดการเดินทาง

เมษายน-สิงหาคม 2567

วัดเขกทมิฬ-วัดเจ้าแม่กวนอิม ริมทะเล-ชมวิวทิวทัศน์ตอเรีย-ชอปปิงจุใจ ย่านมงก๊ก และย่านจิมซาจุ่ย-ชมโชว์แสง สี เสียง Symphony Of Light ริมอ่าววิคตอเรีย

- ✓ ไหว้พระวัดดัง : เจ้าแม่กวนอิมสองอ้า, เทพกวนอู วัดกวนไท, วัดเขกทมิฬ, วัดหวังต้าเซียน, เจ้าแม่กวนอิม ริมทะเล
- ✓ ชมวิวมุมสูงของเกาะฮ้วงกง ที่จุดชมวิวิคตอเรีย
- ✓ ช้อปปิงจุใจ : ย่านจิมซาจุ่ย และย่านมงก๊ก
- ✓ ชมโชว์แสง สี เสียง SYMPHONY OF LIGHT ริมอ่าววิคตอเรีย
- ✓ พิเศษเมนู ชาบูชาบูสไตล์ฮ้วงกง // พักโรงแรม 3 ดาวมาตรฐาน ★★

กำหนดการเดินทาง : เมษายน - สิงหาคม 2567

เส้นทางการบิน		เที่ยวบิน	เวลาออก-เวลาถึง			ระยะเวลาเดินทาง
สุวรรณภูมิ - ส่งกง (BKK - HKG)		HB 282	10.40 - 14.40			3 ชั่วโมง
ส่งกง - สุวรรณภูมิ (HKG - BKK)		HB 283	15.40 - 17.45			3 ชั่วโมง
กรณีผู้โดยสาร ทำการซื้อตั๋วเครื่องบิน, รถไฟ, รถทัวร์ หรืออื่นๆ ภายในประเทศ กรุณาตรวจสอบเที่ยวบินกับเจ้าหน้าที่เจ้าหน้าที่ฝ่ายขายทุกครั้ง เพื่อยืนยันเที่ยวบินและเวลาเดินทาง เที่ยวบินและรายการ อาจมีการเปลี่ยนแปลงตามการประกาศของสายการบิน โดยผู้จัดจะคำนึงถึงผลประโยชน์ของลูกค้าเป็นสำคัญ						
วันที่	รายการ	เข้า	เที่ยง	เย็น	โรงแรม	
1	กรุงเทพฯ (สุวรรณภูมิ) - ส่งกง (เช็กแليبก็อก) - ซุปป์ย่าน จิมซาจุ่ย - ชมโชว์ SYMPHONY OF LIGHT	✗	✗	✗	3 STARS HOTEL หรือเทียบเท่า	
2	เกาะฮ่องกง - จุดชมวิววิคตอเรีย - วัดเจ้าแม่กวนอิม ธิพัลล์เบย์ เจ้าแม่กวนอิม วัดสองฮ่า - โรงงานจิวเวลรี่ - ร้านหยก - เทพเจ้า กวนอู วัดกวนไท - วัดแชกงหมิว - ซุปป์ย่านมงก๊ก	✓	ชาบู สไตล์ ฮ่องกง	✗	3 STARS HOTEL หรือเทียบเท่า	
3	วัดหวังต้าเซียน - สนามบินส่งกง (เช็กแليبก็อก) - กรุงเทพฯ (สุวรรณภูมิ)	✓	✗	✗	-----	
** รายการทัวร์ข้างต้นอาจมีการปรับเปลี่ยนเพื่อความเหมาะสม โดยคำนึงถึงผลประโยชน์ของลูกค้าเป็นสำคัญ **						

วันแรก	กรุงเทพฯ (สุวรรณภูมิ) - ส่งกง (เช็กแليبก็อก) - อิสระซุปป์ย่านจิมซาจุ่ย - SYMPHONY OF LIGHT
07.30 น.	คณะพร้อมกัน ณ สนามบินสุวรรณภูมิ อาคารผู้โดยสารขาออกระหว่างประเทศ ชั้น 4 เคาน์เตอร์สายการบิน GREATER BAY AIRLINES (HB) โดยมีเจ้าหน้าที่ของบริษัทฯ คอยตรวจเช็คเอกสาร สัมภาระ ก่อนออกเดินทาง และอำนวยความสะดวกในการเช็คอิน
10.40 น.	นำท่านเดินทางสู่ ส่งกง โดยสายการบิน GREATER BAY AIRLINES เที่ยวบินที่ HB 282



14.40 น. เดินทางถึงสนามบินเช็กแليبก็อก เขตปกครองพิเศษฮ่องกง นำทุกท่านเข้าพิธีการตรวจคนเข้าเมืองหลังจากผ่านพิธีการตรวจคนเข้าเมืองเป็นที่เรียบร้อยแล้ว รับกระเป๋าสัมภาระ และเดินทางโดยรถโค้ชปรับอากาศ

****โปรดทราบ เวลาท้องถิ่นที่ฮ่องกงเร็วกว่าประเทศไทย 1 ชั่วโมง กรุณาปรับนาฬิกาให้ตรงกับเวลาท้องถิ่น เพื่อความสะดวกในการนัดเวลานะคะ****

จากนั้นเดินทางสู่แหล่งช้อปปิ้ง **ย่านจิมซาจู้ (TSIM SHA TSUI)** สัมผัสบรรยากาศร้านเสื้อผ้า ร้านอาหาร และร้านขายเครื่องประดับที่แข่งขันเรียกลูกค้าตลอดแนวถนนที่มีทั้งสินค้าหรูหราและอุปกรณ์อิเล็กทรอนิกส์ ตั้งอยู่บนถนนนาธาน ถนนทอดยาวตั้งแต่ จิมซาจู้ จนถึงย่าน ปรินซ์เอ็ดเวิร์ด เต็มไปด้วยร้านค้าต่างๆมากมายทั้งเสื้อผ้าแบรนด์เนมระดับ HI-END ชื่อดังทั่วโลก ห้างสรรพสินค้าที่ทันสมัย จากถนนนาธานไปที่ถนนแคนตัน ท่านจะตื่นตาตื่นใจไปกับเอาต์เล็ตแบรนด์ที่เรียงติดกันเป็นแถบ นอกจากนี้ยังมี HARBOUR CITY ศูนย์การค้ายักษ์ใหญ่ของฮ่องกง ซึ่งมีร้านค้ากว่า 450 ร้านรวมอยู่ที่นี้ และมี SHOPPING COMPLEX ขนาดใหญ่ชื่อ OCEAN TERMINAL ซึ่งประกอบไปด้วยห้างสรรพสินค้าเรียงรายกันอยู่ และมีทางเชื่อมติดต่อกันสามารถเดินทะลุถึงกันได้ให้แบรนด์ดังมากมายให้ท่านได้เลือกซื้อ ไม่ว่าจะเป็น COACH, LONGCHAMP, LOUIS VUITTON, HEMES, PRADA, GIORDANO, BOSSINI และอีกมากมาย ทางด้านตะวันออก จะมีบาร์และร้านอาหารริมน้ำจำนวนมากให้ท่านได้ผ่อนคลายหลังจากการเดินทางช้อปปิ้งให้พักจิบกาแฟหรือรับประทานอาหารมื้อเที่ยง ชมวิวของอ่าววิกตอเรีย เดินเล่นบริเวณใกล้ๆ จิมซาจู้เริ่มต้นจากหอนาฬิกาสมัยยานานิคม แล้วยังมีทัศนียภาพที่สวยงามที่สุดแห่งหนึ่งสำหรับการชมวิวด้านแนวท่าเรือของเกาะฮ่องกง จิมซาจู้ยังอยู่ใกล้กับพิพิธภัณฑ์และแหล่งท่องเที่ยวทางวัฒนธรรมของฮ่องกง อย่างเช่น พิพิธภัณฑ์อวกาศและพิพิธภัณฑ์ศิลปะ เป็นตัวเลือกให้ท่านไปเยี่ยมชมได้อีกด้วย



เย็น

🎯 **อิสระอาหารเย็นตามอัธยาศัย **ไม่รวมอยู่ในโปรแกรม** เพื่อความสะดวกในการช้อปปิ้ง**

นำท่านชมโชว์ **SYMPHONY OF LIGHTS** ที่ริมอ่าววิกตอเรีย ซึ่งจะมองเห็นตึกของฮ่องกงกว่า 40 ตึกทั้งฝั่งฮ่องกงและเกาลูนเปิดไฟขึ้นพร้อมกันอย่างสวยงาม แต่ละตึกจะยิงแสงเลเซอร์สีต่างๆให้เข้ากับจังหวะเพลงที่เปิดตลอดการแสดงโชว์ อลังการสุดๆ โชว์นี้มีด้วยกันทั้งหมด 5 ธีม คือ AWAKENING, ENERGY, HERITAGE, PARTNERSHIP และ CELEBRATION เป็นการแสดงที่ไม่ควรพลาดเมื่อมาฮ่องกง และชม **ถนนแห่งดวงดาวของฮ่องกง (AVENUE OF STAR)** ตั้งอยู่ทางเดินเลียบบอ่าววิกตอเรีย ที่มีแลนด์มาร์คให้เราได้ถ่ายรูปเช็คอินกันมากมาย จุดเด่นของที่นี่คือ จะมีรอยประทับมือของเหล่าดาราดาว และคนดังในวงการที่ประทับอยู่บนราวจับตลอดทั้งทางเดิน และนอกจากนี้ยังมีรูปปั้นคนดัง อย่างเช่น บรูซ ลี ดาราชาวจีนคนแรกๆที่ประสบความสำเร็จในฮอลลีวูดตั้งอยู่ ณ ที่นี้ อีกด้วย



โรงแรมที่พัก นำท่านเดินทางเข้าสู่ที่พัก **HOTEL EASE ACCESS TSUEN WAN // HOTEL EASE ACCESS LAI CHI KOK**
 ★★ ★ หรือเทียบเท่า

****หมายเหตุ : โรงแรมไม่มีห้องพักแบบ 3 ท่าน / มีแต่ห้องสำหรับพัก 2 ท่าน หรือพักเดี่ยวเท่านั้น****

วันที่สอง เกาะฮ่องกง - จุดชมวิวกวดตอเรีย - เจ้าแม่กวนอิม รีพลัสเบย์ - เจ้าแม่กวนอิม วัดสองฮ่า -
 โรงงานจิ๋วเวอรี่ - ร้านหยก - เทพเจ้ากวนอู วัดกวนไท - วัดแซงกวมิว - ซ้อปั้งย่านมงก๊ก

เช้า **📍 บริการอาหารเช้า ณ ภัตตาคาร **เมนูเต็มชุดสำหรับฮ่องกง** (1)**
 จากนั้นเดินทางสู่เกาะฮ่องกง นำท่านขึ้นสู่ **จุดชมวิวกวดตอเรีย** โดยรถโค้ช ตีมด่ำกับบรรยากาศของฮ่องกง แบบพาโนรามา 360 องศา เป็นจุดชมวิวมุมสูงของฮ่องกง ให้ท่านถ่ายรูปตามอัธยาศัย ตื่นตาตื่นใจกับทัศนียภาพของเกาะฮ่องกง และฝั่งเกาลูน ซึ่งทุกท่านจะได้เห็นวิวของฝั่งฮ่องกงตลอดการเดินทาง และวิวตึกสูงตลอดจนอาคารต่างๆ ที่สร้างตามหลักฮวงจุ้ย ถือเป็นจุดชมความงามของเมืองที่ได้รับความนิยมกันมาก สามารถมองเห็นภาพพาโนรามาของเมืองฮ่องกงได้และมองเห็นวิวเมืองด้านล่างได้เกือบทั่วทั้งหมด ไม่เพียงแต่ตึกต่างๆ รวมถึงอ่าว และสันเขาไกลๆ ของเกาะอีกด้วย



จากนั้นนำท่านเดินทางสู่ **วัดเจ้าแม่กวนอิมหินหัว อ่าวรีพลัสเบย์ (TIN HAU TEMPLE REPULSE BAY)** ตั้งอยู่ริมทะเล เป็นสถานที่ท่องเที่ยวสำคัญ สร้างขึ้นในปี ค.ศ.1993 วัดแห่งนี้ถูกสร้างขึ้นเพื่อคุ้มครองชาวประมงในการออกเรือไปหาปลา ซึ่งเป็นหนึ่งในวัดที่เก่าแก่ที่สุดของฮ่องกง บริเวณวัดจะมี เจ้าแม่กวนอิมองค์ใหญ่ ปาง

ประธานพรตั้งอยู่ เป็นเทพที่ชาวฮ่องกงและคนจีนให้ความเคารพนับถือมากที่สุด สามารถขอพรได้ทุกเรื่อง วัดนี้เป็นที่นิยมมีนักท่องเที่ยวเดินทางมาขอพรกันมากมาย เพราะเชื่อในความศักดิ์สิทธิ์ และยังมี**เจ้าแม่ทับทิม** หรือ **เทพธิดาแห่งท้องทะเล**องค์ใหญ่ ซึ่งคนฮ่องกง คนมาเก๊า และคนจีน ที่อยู่ริมทะเล ชาวประมง นักเดินเรือหรือผู้ที่เดินทางทางเรือเป็นประจำ จะนับถือเจ้าแม่ทับทิมเป็นอย่างมาก มีความเชื่อว่าเจ้าแม่ทับทิมจะปกป้องเราจากภัยอันตรายระหว่างการเดินทาง ภายในวัดยังมีเทพเจ้าและพระพุทธรูปต่างๆ ประดิษฐานไว้มากมายตามความเชื่อถือศรัทธา เช่น **เทพเจ้าไฉชิงเอี้ย** ไหว้ขอโชคลาภความมั่งคั่ง ความร่ำรวย, **พระสังกัจจายน์โพธิสัตว์ เทพประธาน บุตร-ธิดา** ไหว้อธิษฐานขอลูก, **สะพานต่ออายุ (สะพานอายุยืน)** สะพานสีแดงตั้งอยู่บนริมหาด สีแดงสด เชื่อกันว่า คนจีนเชื่อกันว่าหากเดินข้ามสะพานนี้ เราจะมีอายุยืนขึ้นอีก 3 วัน (3 วัน บนสวรรค์ = 3 ปี บนโลกมนุษย์) นั้นหมายความว่า ถ้าเราเดินข้ามสะพานนี้แล้ว จะมีอายุยืนยาวขึ้นอีก 3 ปี บนโลกมนุษย์, **เทพเจ้าแห่งความรัก** ไหว้ขอเนื้อคู่, **ศาลา 8 เหลี่ยม** เชื่อกันว่าเป็นจุดที่มีดวงจืดที่ดีที่สุด ภายในศาลาแปดเหลี่ยม จุดกึ่งกลางของพื้นจะมีรูปแปดเหลี่ยม ให้เราไปยื่นขอพรจากตำแหน่งนี้เพื่อขอพรหลังจากสวรรค์ และอีกมากมายให้



ท่านได้สักการะบูชา จากนั้นนำท่านเดินทางสู่ **วัดเจ้าแม่กวนอิมสองห้า (HUNG HOM KWUN YUM TEMPLE)** เป็นหนึ่งในวัดที่ชาวฮ่องกงนั้นเลื่อมใสกันมาก ด้วยความที่เจ้าแม่กวนอิมนั้นเป็นเทพเจ้าแห่งความเมตตา ฉะนั้นเมื่อใครมีทุกข์ร้อนอะไรก็มักจะมากราบไหว้ขอพรให้เจ้านั้นช่วยเหลือ วัดนี้ถูกสร้างขึ้นในปี ค.ศ.1873 ในช่วงสงครามโลกครั้งที่ 2 มีการปล่อยระเบิดลงบริเวณวัดสองห้าหลายต่อหลายครั้ง ทำให้มีผู้บาดเจ็บและล้มตายเป็นมากมาย แต่ชาวบ้านที่หนีเข้าไปหลบภัยในวัดนั้นก็กลับปลอดภัยและตัววัดก็ไม่ได้ได้รับความเสียหายจากเหตุการณ์ทิ้งระเบิดอย่างน่าอัศจรรย์ และวันสำคัญอีกวันหนึ่งที่คนหลังไหลมาไหว้ขอพรอย่างไม่ขาดสาย และรอคอยเป็น



ประจำปี ก็คือ "วันเปิดทรัพย์" หรือ วันยิ้มเงินเทพเจ้า เป็นวันที่จะมาขอพรและยิ้มเงินเจ้าแม่กวนอิม ซึ่งตรงกับวันที่ 26 นับจากวันตรุษจีน ซึ่งพิธีนี้ใน 1 ปี มีเพียงครั้งเดียวเท่านั้น

จากนั้นนำท่านชม **โรงงานจิวเวอรี่** ซึ่งเป็นโรงงานที่มีชื่อเสียงที่สุดของฮ่องกงในเรื่องการออกแบบเครื่องประดับ อาทิเช่น จี้ และแหวนกั้งหัน ที่สวยงามโดดเด่นไม่เหมือนใคร ซึ่งถือกำเนิดขึ้นที่นี่และมีชื่อเสียงที่สุดใช้เป็นเครื่องประดับติดตัว และเสริมดวงชะตา สินค้าทุกชิ้นมีเอกสารรับประกันคุณภาพเปลี่ยน ซ่อม ใต้ตลอดอายุการใช้งาน หากเกิดการชำรุดจากสินค้าไม่ใช่อุบัติเหตุ และนำท่านเลือกซื้อ เครื่องประดับที่ **ร้านหยก** ซึ่งคนจีนนั้นถือว่าหยกเป็นหิน ที่เป็นตัวแทนของความสวยงามและความบริสุทธิ์ มีความเชื่อว่าหยกมงคล ถ้าพกติดตัวไว้จะอายุยืนและสุขภาพดี



กลางวัน |๐| บริการอาหารกลางวัน ณ ภัตตาคารพิเศษเมนูชาบู สไตล์ฮ่องกง (2)



จากนั้นนำท่านเดินทางสู่ **วัดกวนไท** เป็นสถานศักดิ์สิทธิ์อันเลื่องชื่อ ถือว่าเป็นวัดแห่งเดียวในเขตเกาลูน ที่สร้างขึ้นเพื่อบูชา **เทพเจ้ากวนอู** ซึ่งท่านเป็นเทพเจ้าแห่งความซื่อสัตย์ เปี่ยมไปด้วยคุณธรรม โดยศาลเจ้าพ่อกวนอู แห่งนี้ ผู้ที่มาไหว้สักการะจะนิยมขอพรเรื่องธุรกิจและบิรวาร เนื่องจากว่าเจ้าพ่อกวนอู เป็นเทพเจ้าที่รักษาคำพูดด้วยชีวิต รักคุณธรรม ซื่อสัตย์ ช่วยปกป้องสิ่งเลวร้าย อันตรายต่าง ๆ และช่วยเสริมอำนาจบารมีในการปกครอง ท่านมีจิตใจมั่นคงตั้งขุนเขา มีสติปัญญาเป็นเลิศ และไม่ประมาท ท่านจึงเป็นสัญลักษณ์แห่งความเข้มแข็งโดดเด่น ไม่ครั่นคร้ามต่อศัตรู ฉะนั้นการมาบูชาขอพรท่าน จะช่วยเสริมดวงไม่ให้เปลืองพลังแก้ศัตรู ทำให้มีมิตรที่ซื่อสัตย์ และคุ้มครองบิรวารให้ก้าวหน้าและอยู่เย็นเป็นสุข ซึ่งผู้ประกอบการอาชีพ ตำรวจ ทหาร และ นักการเมือง จึงมักจะนิยมบูชาเทพเจ้ากวนอู เป็นพิเศษ



จากนั้นนำท่านเดินทางไป **วัดแขกหมิว หรือ วัดกัณฑ์ (CHE KUNG TEMPLE)** วัดแขกสร้างขึ้นเพื่อเป็นอนุสรณ์เพื่อรำลึกถึงตำนานแห่งนักรบราชวงศ์ซ่ง มีนามว่า “แซ กง” แม่ทัพปราบศึก ผู้คนทั่วทุกดินแดนต่างยำเกรงในกำลังพลอันกล้าหาญแข็งแกร่งของแม่ทัพแซกง เป็นวัดเก่าแก่ที่มีความศักดิ์สิทธิ์มาก มีอายุกว่า 300 ปี ตั้งอยู่ในเขต SHATIN มีประวัติเล่าต่อกันมาว่า ขณะที่แม่ทัพปราบศึกอยู่นั้น ทุกแคว้นเขตแดนแผ่นดินใหญ่ต่างก็ยำเกรงต่อกำลังพลที่กล้าหาญในกองทัพของท่าน ยามที่ออกรบเพื่อต้านข้าศึกศัตรูทุกทิศทาง ทุก ๆ ครั้งท่านใช้สัญลักษณ์รูปกัณฑ์ 4 ใบพัดติดไว้ด้านหลังรถศึกนำขบวนในกองทัพ เหล่าทหารกล้ามีความเชื่อว่าเมื่อพกพาสัญลักษณ์รูปกัณฑ์นี้ไป ณ ที่ใด ๆ กัณฑ์นี้จะช่วยเสริมสิริมงคล นำพาแต่ความโชคดี มีอำนาจเข้มแข็ง เสริมกำลังใจให้แก่กองทัพของท่าน ชื่อเสียงในการนำทัพสู้ศึกของท่านจึงเป็นตำนานมาจนทุกวันนี้ ปัจจุบันวัดแขกจึงเป็นสถานที่สักการะเคารพ ขอพร ท่านแซกง โดยมีสัญลักษณ์เป็นกัณฑ์นำโชคนั่นเอง ☯ การหมუნกัณฑ์นำโชคที่ตั้งอยู่ในวัด เพื่อจะได้หมუნเวียนชีวิตของเราและครอบครัวให้มีความเจริญก้าวหน้าด้านหน้าที่การงาน โชคลาภ ยศศักดิ์ และถ้าหากคนที่ดวงไม่ดีมีเคราะห์ร้ายก็ถือว่าเป็นการช่วยหมუნบัตเป่าเอาสิ่งร้ายและไม่ดีออกไปให้หมด ไฉนคัณฑ์นำโชคมี 4 ใบพัด คือพร 4 ประการ ได้แก่ สุขภาพร่างกายแข็งแรง, เดินทางปลอดภัย, สมความปรารถนา และเงินทองไหลมาเทมา ในทุกๆวันที่ 2 ของเดือนแรกตามปฏิทินจีนชาวฮ่องกงและนักธุรกิจจะมาวัดนี้เพื่อถวายกัณฑ์ลมเพราะเชื่อว่ากัณฑ์จะช่วยพัดพาสิ่งชั่วร้ายและโรคภัยไข้เจ็บออกไปจากตัวและนำพาแต่



ความโชคดีเข้ามาแทน จากนั้นนำท่านเดินทางสู่ **ย่านมงก๊ก** เป็นย่านที่มีความคึกคักที่สุดแห่งหนึ่งในเกาะฮ่องกงก็ว่าได้ เป็นสวรรค์ของนักช้อปปิ้งหนึ่ง ที่ที่สายช้อปปะพลาดไม่ได้ นับได้ว่าเป็นย่านช้อปปิ้งที่คึกคักมากอีกแห่งหนึ่งของฮ่องกงเพราะเป็นย่านช้อปปิ้งที่มีทั้งร้านค้า และคนที่มาช้อปปิ้งจากที่ต่าง ๆ มากมายไม่ขาดสาย ตั้งแต่กลางวันยันกลางคืน เป็นถนนช้อปปิ้งที่มีสีสันมาก ถ้าเทียบกับญี่ปุ่นแล้วก็เปรียบเหมือนการเดินทางอยู่ที่ชิบูย่าเลยทีเดียว และยังมีส่วนเครื่องสำอาง เสื้อผ้า รองเท้า กระเป๋า เครื่องประดับมากมายให้เลือกช้อป อีกทั้งยังมีร้านอาหารและเครื่องดื่ม ที่ขึ้นชื่อหลากหลายชนิด ให้ทุกท่านได้ลองลิ้มรสอีกมากมาย



เย็น 10 | อีสรระอาหารเย็นตามอรรถาศัย ****ไม่รวมอยู่ในโปรแกรม**** เพื่อความสะดวกในการช้อปปิ้ง
โรงแรมที่พัก นำท่านเดินทางเข้าสู่ที่พัก **HOTEL EASE ACCESS TSUEN WAN// HOTEL EASE ACCESS LAI CHI KOK**
☆☆☆ หรือเทียบเท่า

****หมายเหตุ : โรงแรมไม่มีห้องพักแบบ 3 ท่าน / มีแต่ห้องสำหรับพัก 2 ท่าน หรือพักเดี่ยวเท่านั้น****

วันที่สาม วัดหวังต้าเซียน – สนามบินฮ่องกง (เช็กแล็บก็อก) – กรุงเทพฯ (สุวรรณภูมิ)

เช้า 10 | บริการอาหารเช้า ณ **ภัตตาคาร** ****เมนูติ่มซำต้นตำหรับฮ่องกง** (3)**
จากนั้นนำท่านเดินทางสู่ **วัดหวังต้าเซียน (WONG TAI SIN TEMPLE)** เป็นวัดเก่าแก่อายุกว่าร้อยปี (คนจีนกว้างตุ้ง จะเรียกวัดนี้ว่า หว่องไท่ซิน) ซึ่งวัดแห่งนี้เป็นที่ประดิษฐานของเทพเจ้าจีนหลายองค์ เทพเจ้าหลักของวัดคือเทพหวังต้าเซียน ท่านเทพเจ้าหวังต้าเซียน ชื่อเดิมคือ “หว่องซ้อเผ่ง” เป็นมนุษย์ธรรมดา เป็นเด็กเลี้ยงแพะที่มีความกตัญญูต่อบิดามารดา เมื่อถึงวันหนึ่งได้มีโอกาสพบกับนักพรต และได้รับการชักชวนให้ไปเล่าเรียนวิชา ท่านหว่องซ้อเผ่ง ตัดสินใจตามนักพรตออกไปศึกษาเล่าเรียนวิชา จนบรรลุ สามารถเสกก้อนหินให้กลายเป็นแพะได้ หลังจากนั้นก็ได้ลาอาจารย์นักพรต กลับมาใช้ชีวิตความรู้ที่ร่ำเรียนมาด้านสมุนไพร ใช้อีกาคนที่เจ็บไข้ได้ป่วย ท่านได้ใช้ชีวิตการแพทย์สมุนไพร บำเพ็ญประโยชน์กับชาวบ้านมาตลอดช่วงชีวิต และยังถ่ายทอดวิชาให้กับลูกศิษย์มากมาย จนได้รับยกย่องว่าเป็นเทพหว่องไท่ซิน และได้ตั้งศาลหว่องไท่ซิน เอาไว้ เพื่อกราบสักการะ นอกจากนั้นแล้ว ภายในวัดยังมี **เทพเจ้าด้ายแดง หรือเทพเจ้าหยุกโหลว** รูปปั้นสีทอง มีเสี้ยวพระจันทร์อยู่ด้านหลัง เป้าหมายของคนโสดอยากมีคู่!!! โดยการขอพรกับเทพเจ้าองค์นี้ต้องใช้ด้ายแดงผูกนิ้วเอาไว้ไม่ให้หลุดระหว่างพิธี เพราะชาวจีนเชื่อว่าด้ายแดงนี้แหละคือ เส้นโยงโชคชะตาด้านความรัก คนโสดก็เป็น การขอพรให้เจอเนื้อคู่ ส่วนคนมีคู่ ก็จะช่วยทำให้มีความรักที่มั่นคงและยืนยาว เมื่อไปถึงจะเห็นรูปปั้นของเทพหยุกโหลวอยู่ตรงกลาง เมื่อหันหน้าเข้าหาเทพหยุกโหลว จะพบรูปปั้นเจ้าบ่าว อยู่ทางขวา และรูปปั้นเจ้าสาวอยู่

ทางซ้าย โดยมีป้ายแดงผูกโยงจากเจ้าป่าวและเจ้าสาวมาที่เทพหุยกโหลว ซึ่งท่านจะคอยทำหน้าที่จัดรายชื่อคู่รัก เชื่อกันว่าสมุดที่ผู้เฒ่าถือในมือ คือบัญชีรายชื่อคู่รักที่จะได้รับคำอวยพรให้อยู่คู่กันอย่างร่มเย็นเป็นสุข ซึ่งจะปรากฏด้วยยามค่ำคืนภายใต้แสงจันทร์ เป็นเทพเจ้าผู้เป็นอมตะที่อาศัยอยู่บนดวงจันทร์ และลงมาโลกมนุษย์เพื่อผูกด้ายดวงชะตา ระหว่างคู่รักซึ่งเมื่อคู่กันแล้วก็จะไม่แคล้วคลาดกัน



สมควรแก่เวลานำคณะออกเดินทางสู่สนามบินฮ่องกง

- 15.40 น. ออกเดินทางโดยสายการบิน **GREATER BAY AIRLINES** เที่ยวบินที่ **HB 283**
- 17.45 น. ถึงท่าอากาศยานนานาชาติสุวรรณภูมิโดยสวัสดิภาพ



อัตราค่าบริการ		
วันที่เดินทาง	ห้องเตียงคู่ นอน 2 ท่าน	พักเดี่ยว
เมษายน 2567		
วันที่ 19-21 เมษายน 2567	15,899 บาท	5,900 บาท
พฤษภาคม 2567		
วันที่ 10-12 พฤษภาคม 2567	15,899 บาท	5,900 บาท
วันที่ 24-26 พฤษภาคม 2567	14,899 บาท	5,900 บาท
วันที่ 31พฤษภาคม-02 มิถุนายน 2567	14,899 บาท	5,900 บาท
มิถุนายน 2567		
วันที่ 01-03 มิถุนายน 2567	17,899 บาท	5,900 บาท
วันที่ 08-10 มิถุนายน 2567	14,899 บาท	5,900 บาท
วันที่ 22-24 มิถุนายน 2567	14,899 บาท	5,900 บาท

กรกฎาคม 2567		
วันที่ 05-07 กรกฎาคม 2567	15,899 บาท	5,900 บาท
วันที่ 20-22 กรกฎาคม 2567	17,899 บาท	5,900 บาท
วันที่ 27-29 กรกฎาคม 2567	17,899 บาท	5,900 บาท
สิงหาคม 2567		
วันที่ 10-12 สิงหาคม 2567	17,899 บาท	5,900 บาท
วันที่ 17-19 สิงหาคม 2567	15,899 บาท	5,900 บาท
วันที่ 24-26 สิงหาคม 2567	15,899 บาท	5,900 บาท
วันที่ 31 สิงหาคม-02 กันยายน 2567	15,899 บาท	5,900 บาท
ราคาเด็กอายุไม่ถึง 2 ขวบ = INFANT 6,900 บาท		



รายการท่องเที่ยวนี้ อาจเปลี่ยนแปลงหรือสลับสถานที่ท่องเที่ยว ได้ตามความเหมาะสม
 อันเกิดจากปัจจัยภายนอก เช่น สภาพอากาศ และความล่าช้าของเที่ยวบิน และอื่นๆ
 โดยบริษัทฯ ผู้จัด จะคำนึงถึงผลประโยชน์ของลูกค้าเป็นสำคัญ

ราคาทัวร์ไม่รวมค่าทิปไกด์ท้องถิ่นและคนขับรถ
 ท่านละ 1,200 บาท ตลอดการเดินทาง
หัวหน้าทัวร์ไทย แล้วแต่ความพึงพอใจในการบริการ

อย่าลืม
อ่านเพื่อทำความเข้าใจเงื่อนไขการจองทัวร์

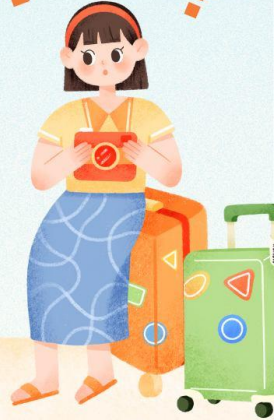


เงื่อนไขการยกเลิก

ขอสงวนสิทธิ์ในการคืนเงินมัดจำหรือค่าตัวรถเต็มจำนวน
**ทุกกรณี การแจ้งยกเลิกการเดินทาง
หรือไม่เดินทางในวันที่ทำการจองไว้**



ค่าตัวรถเป็นลักษณะของการเหมาจ่าย
ไม่สามารถคืนเงินค่าอาหาร
หรือค่าเข้าชมสถานที่ท่องเที่ยวต่างๆ
หากลูกค้าไม่เข้าร่วมกิจกรรมของทัวร์ทุกกรณี



✔ อัตราค่าบริการรวม

- ✔ ค่าตัวเครื่องบินไป-กลับเส้นทางตามรายการระบุชั้นทัศนาวจร (ต้องไป-กลับพร้อมคณะเท่านั้น)
- ✔ ค่าภาษีสนามบินและค่าภาษีน้ำมันเชื้อเพลิงแล้ว และทางบริษัทขอเก็บเพิ่มในกรณีที่สายการบินมีการปรับค่าธรรมเนียมเพิ่ม ก่อนการเดินทาง
- ✔ ค่าสัมภาระน้ำหนักท่านละ 20 กก. โหลดใต้ท้องเครื่องบิน และสำหรับถือขึ้นเครื่อง 7กก.
- ✔ ค่าที่พักตามระบุในรายการ
- ✔ ค่าอาหารตามรายการระบุ
- ✔ ค่ารถรับ-ส่งนำเที่ยวตามรายการ และ ค่าเข้าชมสถานที่ตามรายการระบุ
- ✔ ค่าบริการหัวหน้าทัวร์ที่ชำนาญเส้นทางนำท่านท่องเที่ยวตลอดรายการในต่างประเทศ
- ✔ ประกันอุบัติเหตุระหว่างการเดินทาง วงเงินท่านละ 1,000,000 บาท (เงื่อนไขตามกรมธรรม์)
- ✔ ภาษีมูลค่าเพิ่ม 7% และภาษีหัก ณ ที่จ่าย 3% (แค่ค่าบริการเท่านั้น)

✘ อัตราค่าบริการไม่รวม

- ✘ ค่าใช้จ่ายส่วนตัว อาทิ ค่าทำหนังสือเดินทาง, ค่าโทรศัพท์ส่วนตัว, ค่าชกกรีด, มินิบาร์ในห้องพัก , รวมถึงค่าอาหารและเครื่องดื่มที่สั่งเพิ่มนอกเหนือรายการ
- ✘ ค่าสัมภาระที่หนักเกินสายการบินกำหนด (ปกติ 20 กก.)
- ✘ ค่าทิปไกด์ท้องถิ่นและคนขับรถ ท่านละ 1,200 บาท สำหรับเดินทางตั้งแต่ 1 เม.ย. 67 เป็นต้นไป

📄 เชื้อนใจในการจอง และชำระเงิน

ชำระมัดจำในวันที่จองที่นั้งละ **5,000 บาท** พร้อมหนังสือเดินทาง (หรือสำเนา) ส่วนที่เหลือชำระทั้งหมดอย่างน้อย 20 วันก่อนการเดินทาง

กรุ๊ปที่เดินทางช่วงวันหยุด หรือเทศกาลที่ต้องการันตีมัดจำกับสายการบินหรือผ่านตัวแทนในประเทศหรือต่างประเทศ รวมถึงเที่ยวบินพิเศษ เช่น Charter Flight, Extra Flight ทางบริษัทฯ ขอสงวนสิทธิ์ไม่คืนเงินค่าทัวร์ทั้งเต็มจำนวนหรือบางส่วน ในกรณีที่ท่านจองแล้วยกเลิกหรือเลื่อนการเดินทาง

กรุ๊ปที่เดินทางช่วงวันหยุด หรือเทศกาลที่ต้องการันตีมัดจำกับสายการบินหรือผ่านตัวแทนในประเทศหรือต่างประเทศ รวมถึงเที่ยวบินพิเศษ เช่น Charter Flight, Extra Flight ทางบริษัทฯ ขอสงวนสิทธิ์ไม่คืนเงินค่าทัวร์ทั้งเต็มจำนวนหรือบางส่วน ในกรณีที่ท่านจองแล้วยกเลิกหรือเลื่อนการเดินทาง





ข้อควรทราบ



ทางบริษัทฯ ขอสงวนสิทธิ์ความรับผิดชอบใด ๆ ทั้งสิ้นในกรณีดังต่อไปนี้



หากเกิดกรณีความล่าช้าจากสายการบิน, การประท้วง, การนัดหยุดงาน, การก่อกวน, การปิดด่าน, ภัยธรรมชาติ หรือกรณีที่ทำนถูกปฏิเสธการเข้าหรือออกเมืองจากเจ้าหน้าที่ตรวจคนเข้าเมืองหรือเจ้าหน้าที่กรมแรงงานทั้งจากไทยและต่างประเทศ ซึ่งอยู่นอกเหนือความรับผิดชอบของบริษัทฯ



หากท่านใช้บริการของทางบริษัทฯ ไม่ครบ อาทิ ไม่เที่ยวบางรายการ, ไม่ทานอาหารบางมื้อ เพราะค่าใช้จ่ายทุกอย่างทางบริษัทฯ ได้ชำระค่าใช้จ่ายให้ตัวแทนต่างประเทศแบบเหมาขาดก่อนออกเดินทางแล้ว



หากเกิดทรัพย์สินสูญหายจากการโจรกรรมและ/หรือ เกิดอุบัติเหตุสูญหายที่เกิดจากความประมาทของตัวนักท่องเที่ยวเอง



ตัวเครื่องบินเป็นตัวราคาพิเศษ หากท่านไม่เดินทางพร้อมคณะไม่ว่าจะด้วยเหตุใดก็ตาม ไม่สามารถนำมาเลื่อนวันเดินทางหรือคืนเงินได้



เนื่องจากตัวเครื่องบินเป็นตัวแบบหมู่คณะระบบจะทำการ Random ไม่สามารถเลือกที่นั่งได้ ท่านอาจจะไม่ได้ที่นั่งติดกัน แต่สามารถแจ้งความต้องการต่อที่หน้าเคาน์เตอร์สายการบินเท่านั้น



สำคัญมาก



หนังสือเดินทาง (Passport) ต้องมีอายุเหลือใช้งานอย่างน้อย 6 เดือน
บริษัทฯ ไม่รับผิดชอบหากอายุหนังสือเดินทางของท่าน เหลือไม่ถึง
และไม่สามารถเดินทางออกนอกประเทศได้



**หากท่านไม่ได้ถือหนังสือเดินทางไทย โปรดสอบถาม
เงื่อนไข การเดินทางและ เชื้อนไวรัส**