



บริษัท ทีนี่ทัวร์ อินเตอร์ กรุ๊ป จำกัด ใบอนุญาตนำเที่ยว เลขที่ 11/11231
สำนักงานใหญ่ เลขที่ 99/8 ถนนนวมินทร์ 53 แขวงนวมินทร์ เขตบึงกุ่ม กรุงเทพฯ 10240

TEL : 096-329-3641 , 095-515-8282 , 091-885-6895 Line : @thineetour
www.thineetour.com E-mail : thineetourinter@gmail.com

European Fun Fun 2024

EURO3 F-CH-D-NL 10D

France-Switzerland Germany-Netherland

ยอดเขา
ทิวทัศน์!!



10 วัน 7 คืน

เดินทางปี 2024

ราคาเริ่มต้น

103,900.-

รวมทุกอย่าง รวมทิป รวมวีซ่า มีน้ำดื่ม

นั่งรถไฟด่วน TGV

นั่งรถไฟด่วน TGV นั่งกระเช้าขึ้นยอดเขาทิวทัศน์
กรุงปารีส-จัตุรัสคองคอร์ด-จัตุรัสรอกาเดโร
พระราชวังแวร์ซายส์ VIP- เมืองดิลง
เมืองลูเซิร์น-เมืองแองเกิลเบิร์ก
อนุสาวรีย์สิงโตหิน- เมืองไฮเดลเบิร์ก
โคโลญจน์-หมู่บ้านที่รูร์น- กรุงอัมสเตอร์ดัม
หมู่บ้านกังหันลม- ล่องเรือกระajak
รถเทอร์ตาม-โบสถ์เซนต์ลอเรนซ์



European Fun Fun 2024

EURO3 F-CH-D-NL 10D

France-Switzerland Germany-Netherland

10 วัน 7 คืน

เดินทางปี 2024

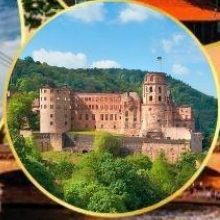
ราคาเริ่มต้น

103,900.-

รวมทุกอย่าง รวมทิป รวมวีซ่า มีน้ำดื่ม

นั่งรถไฟด่วน TGV นั่งกระเช้าขึ้นยอดเขากิตติต
กรุงปารีส-จัตุรัสคองคอร์ก-จัตุรัสรอกาเดโร
พระราชวังแวร์ซายส์ VIP- เมืองดิงง
เมืองลูเซิร์น-เมืองแองเกิลเบิร์ค
อนุสาวรีย์สิงโตหิน- เมืองไฮเดลเบิร์ก
โคโลญจน์-หมู่บ้านที่รูร์น- กรุงอัมสเตอร์ดัม
หมู่บ้านกังหันลม- ล่องเรือกระจก
รอตเตอร์ดาม-โบสถ์เซนต์ลอเรนซ์

ยอดเขา
กิตติต!!



นั่งรถไฟด่วน TGV



ฝรั่งเศส-สวิตเซอร์แลนด์-เยอรมัน-เนเธอร์แลนด์ 10 วัน

นั่งรถไฟด่วน TGV นั่งกระเช้าขึ้นยอดเขากิตติต



วันที่	กำหนดการ	เช้า	เที่ยง	เย็น	โรงแรม
1	สนามบินสุวรรณภูมิ-ดูไบ-ปารีส(ฝรั่งเศส)	x	x	✕	
2	ปารีส (ฝรั่งเศส) - ชมเมือง		🍴	🍴	4★★★★ Hot abf. Main restaurant.
3	ปารีส - พระราชวังแวร์ซายส์ - ชมเมือง - ช้อปปิง - ล่องเรือ	🍴	🍴	🍴	4★★★★ Hot abf. Main restaurant.
4	ปารีส - TGV - ดินง - ลูเซิร์น (สวิตเซอร์แลนด์)	🍴	🍴	🍴	4★★★★ Hot abf. Main restaurant.
5	ลูเซิร์น - แองเกิลเบิร์ก - ยอดเขากิตลิต - ลูเซิร์น	🍴	🍴	🍴	4★★★★ Hot abf. Main restaurant.
6	ลูเซิร์น - ไฮเดลเบิร์ก - โคโลญจน์ (เยอรมนี)	🍴	🍴	🍴	4★★★★ Hot abf. Main restaurant.
7	โคโลญจน์ - หมู่บ้านกัธูริน - อัมสเตอร์ดัม (เนเธอร์แลนด์)	🍴	🍴	🍴	4★★★★ Hot abf. Main restaurant.
8	อัมสเตอร์ดัม - หมู่บ้านกังหันลม - ล่องเรือกระจก - โรงงานเจียร์นีย์เพซ - อัมสเตอร์ดัม	🍴	🍴	🍴	4★★★★ Hot abf. Main restaurant.
9	อัมสเตอร์ดัม - รถเทอร์ดาม - อัมสเตอร์ดัม - ดูไบ - ประเทศไทย	🍴	🍴	✕	
10	ประเทศไทย				

กำหนดการเดินทาง 2024 :

วันแรก	สนามบินสุวรรณภูมิ - ดูไบ - ปารีส (ฝรั่งเศส)
17:00 น.	พร้อมกัน ณ สนามบินสุวรรณภูมิ ชั้น 4 อาคารผู้โดยสารขาออกเคาน์เตอร์สายการบินเอมิเรตส์ (EK) เจ้าหน้าที่บริษัท ฯ คอยให้การต้อนรับพร้อมอำนวยความสะดวกด้านสัมภาระและบัตรที่นั่งขึ้นเครื่อง
20:35 น.	ออกเดินทางสู่ กรุงปารีส (PARIS) ประเทศฝรั่งเศส โดยเที่ยวบินที่ EK373/EK71 *.*.*. แวะเปลี่ยนเครื่องที่สนามบินดูไบ : 0050-0320 *.*.*.
วันที่สอง	ปารีส (ฝรั่งเศส) - ชมเมือง
08:00 น.	(เวลาท้องถิ่น) เดินทางถึง สนามบินกรุงปารีส (PARIS) ประเทศฝรั่งเศส หลังผ่านพิธีการตรวจคนเข้าเมืองและศุลกากรเรียบร้อยแล้ว ... นำท่านชมความยิ่งใหญ่ของ ประตูชัย สร้างขึ้นเพื่อเฉลิมพระเกียรติแด่จักรพรรดินโปเลียน ผ่านชมบริเวณลาน จัตุรัสคองคอร์ด สถานที่ซึ่งเคยเป็นลานประหารพระเจ้าหลุยส์ที่ 16 และพระนางมาเรียอังตัวเนต พระเจ้าหลุยส์ที่ 16 และพระนางมาเรียอังตัวเนต ...ชมจัตุรัสทรอกาเดโร ชมและถ่ายภาพหอไอเฟล ...

เที่ยง

รับประทานอาหารกลางวัน ณ ภัตตาคาร อาหารจีน



บ่าย อีสระให้คณะท่านช้อปปี้งสินค้าแบรนด์เนมที่มีชื่อเสียง ณ ห้างเกลดอริลาฟาแยส อาทิเช่น หลุยส์, พราด้า, กุชชี, ซาแนล, เฟนดิก, นาฟิกา, น้ำหอม, เครื่องสำอาง ฯลฯ ให้ท่านได้ช้อปปี้งสินค้าในราคาถูก อาทิเช่น น้ำหอม, ครีม, เครื่องสำอาง, กระเป๋า, นาฟิกา, เซ็มซัด ฯลฯ

ค่ำ รับประทานอาหารค่ำ ณ ภัตตาคาร พิเศษ เมนูหอยแอสคาโก้ + สเต็ก + ไวน์ + ของหวาน

ที่พัก **MERCURE PARIS HOTEL** หรือเทียบเท่า

วันที่สาม **ปารีส - พระราชวังแวร์ซายส์ - ชมเมือง - ช้อปปี้ง - ล่องเรือ**

เช้า รับประทานอาหารเช้า ณ ห้องอาหารของโรงแรม

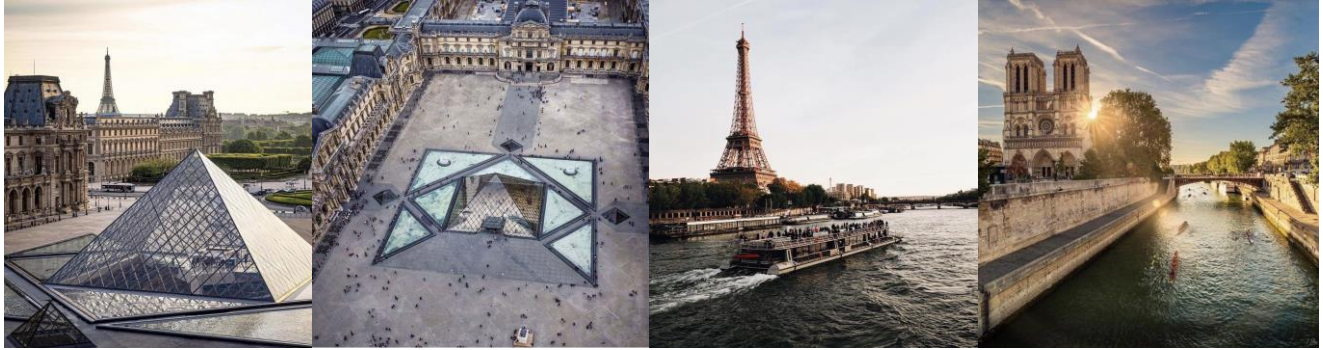
นำท่าน **เข้าชมพระราชวังแวร์ซายส์ (เข้าแบบ VIP มีไกด์พระราชวังบรรยาย)** สัมผัสความยิ่งใหญ่อลังการของพระราชวังที่ได้รับการยกย่องว่าใหญ่โตมโหฬารและสวยงามที่สุดในโลก ซึ่งได้รับการตกแต่งไว้อย่างหรูหราวิจิตรบรรจง ชมความงดงามของห้องต่างๆ ที่มีเอกลักษณ์เฉพาะตกแต่งประดับประดาด้วยภาพเขียนต่างๆและเฟอร์นิเจอร์ชั้นดี อาทิเช่น ห้องอโพลโล, ห้องนโปเลียน, ห้องบรรทมของราชินี, ห้องโถงกระจกห้องพระโรง, ห้องสงคราม และห้องสันติภาพ ฯลฯ ซึ่งรวบรวมเรื่องราวและความเป็นมาในอดีตอันยิ่งใหญ่ของพระราชวังแห่งนี้



เที่ยง รับประทานอาหารกลางวัน ณ ภัตตาคาร อาหารพื้นเมือง

บ่าย นำท่าน **ถ่ายรูปด้านหน้ากับพิพิธภัณฑลัฟัว หรือ อดีตพระราชวังลูฟัว**...อีสระช้อปปี้งสินค้า DUTY ในราคาถูก อาทิเช่น น้ำหอม, ครีม, เครื่องสำอาง, กระเป๋า, นาฟิกา, เซ็มซัด ฯลฯ

นำท่านเดินทางสู่ **ท่าเรือ เพื่อล่องเรือ ชมความสวยงาม** ของสถานที่สำคัญคู่บ้านคู่เมืองริมสองฝั่งแม่น้ำแซน ผ่านชมความงดงามของโบราณสถานและอาคารเก่าแก่ สร้างขึ้นตามสไตล์ของศิลปะเรอเนสซองส์ ซึ่งได้รับการอนุรักษ์ดูแลเป็นอย่างดี ตลอดทางท่านจะได้ความประทับใจกับความสวยงามของทัศนียภาพที่ร่วมกันสรรสร้างให้นครปารีส เชื่อว่าเป็นนครที่มีความงดงามที่สุดแห่งหนึ่งของโลก (ในกรณีที่น้ำในแม่น้ำแซนขึ้นสูงกว่าปกติหรือมีเหตุการณ์สุดิวสัย เช่น การนัดหยุดงาน เป็นต้น รายการล่องแม่น้ำแซนอาจจะไม่สามารถดำเนินการได้)



ค่า **รับประทานอาหารค่ำ ณ ภัตตาคาร อาหารจีน**
ที่พัก **MERCURE PARIS HOTEL** หรือเทียบเท่า

วันที่ลี้ **ปารีส - TGV - ดิมง - ลูเซิร์น (สวิตเซอร์แลนด์)**

เช้า **รับประทานอาหารเช้า ณ ห้องอาหารโรงแรม**

นำท่านเดินทางข้ามพรมแดนสู่ประเทศฝรั่งเศสมุ่งหน้าสู่ **เมืองดิมง (DIJON) ประเทศฝรั่งเศส (350 กม.)** เมืองหลวงแห่งแคว้นเบอร์กันดี



***** โดยรถไฟด่วน TGV *****

เที่ยง **รับประทานอาหารกลางวัน ณ ภัตตาคาร อาหารจีน**

บ่าย จากนั้นออกเดินทางสู่ **เมืองลูเซิร์น (LUCERNE) (360 กม.)** ในภาษาเยอรมัน หรือ LUCERNE ในภาษาอังกฤษอดีตเคยเป็นหัวเมืองของสวิตเซอร์แลนด์ ตั้งอยู่บริเวณตอนกลางของประเทศ ภายในตัวเมืองตั้งอยู่ริมทะเลสาบลูเซิร์นและแม่น้ำรอยส์ (REUSS) สามารถมองเห็นยอดเขาริกิ และยอดเขาพิลาตุสซึ่งอยู่ไกลออกไปได้ชัดเจน แบบธรรมชาติและวัฒนธรรมให้คุณได้สัมผัส เหมาะแก่การท่องเที่ยวและพักผ่อนจริง ๆ เมืองตากอากาศของประเทศสวิตเซอร์แลนด์

ค่า **รับประทานอาหารค่ำ ณ ภัตตาคาร อาหารไทย**

ที่พัก **IBIS STYLE LUCERN HOTEL** หรือเทียบเท่า

วันที่ห้า **ลูเซิร์น - แองเกิลเบิร์ก - ยอดเขาทิตลิต - ลูเซิร์น**

เช้า **รับประทานอาหารเช้า ณ ห้องอาหารโรงแรม**

นำท่านออกเดินทางสู่ **เมืองแองเกลเบิร์ก (ENGELBERG) (40 กม.)** ...นำท่านนั่งกระเช้าเพื่อเดินทางขึ้นสู่ **ยอดเขาทิตลิส (MOUNT TITLIS)** ยอดเขาที่มีความสูง จากระดับน้ำทะเลถึง 3,020 เมตร ..อิสระให้ท่านได้เล่นหิมะ บนยอดเขา ไกลสุดหูสุดตา ..



เที่ยง **รับประทานอาหารกลางวัน ณ ภัตตาคาร บนยอดเขา**

บ่าย นำท่านลงจากยอดเขาเพื่อเดินทางกลับสู่ **เมืองลูเซิร์น (LUCERNE)**...นำท่านถ่ายรูปกับอนุสาวรีย์สิงโตหินสัญลักษณ์ของทหารสวิส และถ่ายรูปกับสะพานไม้โบราณคาเปลและทะเลสาบลูเซิร์น ...อิสระกับการเลือกซื้อสินค้าสวิสอาทิเช่น นาฬิกาแบรנדเนมชื่อดังมีดพับ, ช็อคโกแลต ฯลฯ และเดินเล่นถ่ายภาพกับบรรยากาศอันโรแมนติก



ค่ำ **รับประทานอาหารค่ำ ณ ภัตตาคาร พิเศษเมนูสวิสฟองดูร์ หมู ไก่ + สเต็ก + ไวน์ + ของหวาน**

ที่พัก **IBIS STYLE LUCERN HOTEL** หรือเทียบเท่า

วันที่หก **ลูเซิร์น - ไฮเดลเบิร์ก - โคโลญจน์ (เยอรมนี)**

เช้า **รับประทานอาหารเช้า ณ ห้องอาหารโรงแรม**

นำท่านออกเดินทางสู่ **เมืองไฮเดลเบิร์ก (HELDLBERG) (340 กม.)** เมืองที่สวยโรแมนติก ตั้งอยู่ในรัฐบาเดน-เวือร์ทเทิมแบร์ก บริเวณฝั่งแม่น้ำเน็คการ์ ซึ่งเป็นรัฐทางตะวันตกเฉียงใต้ของประเทศเยอรมนี ..มีความน่าสนใจมากทั้งประวัติศาสตร์ของเมือง อีกทั้งยังเป็นเมืองมรดกโลก ซึ่งในอดีตเมืองแห่งนี้เคยเป็นศูนย์กลางการศึกษาที่สำคัญของเยอรมัน เป็นที่ตั้งของมหาวิทยาลัยไฮเดลเบิร์ก ซึ่งเป็นมหาวิทยาลัยแห่งแรกของเยอรมัน ด้วยความสวยงามของเมืองนี้ ทำให้มีนักท่องเที่ยวนับล้านคนในแต่ละปีต้องมาเยือนเมืองแห่งนี้...



เที่ยง

รับประทานอาหารกลางวัน ณ ภัตตาคาร เมนูชาหมูเยอรมัน

บ่าย

นำท่าน **อิสระชม (ภายนอก) ปราสาทไฮเดลเบิร์ก** ซึ่งสร้างอยู่บนภูเขาเหนือแม่น้ำเน็คคาร์ สามารถมองเห็นวิวทิวทัศน์ของเมืองได้โดยรอบ ตัวปราสาทสร้างด้วยหินทรายเป็นสีแดงซึ่งมีอายุกว่า 900 ปี...

ออกเดินทางสู่ **เมืองโคโลญจน์ (KOLN) (250 กม.)** เมืองที่เคยถูกทำลายอย่างราบคาบตอนสงครามโลกครั้งที่ 2 นำท่าน **ชมมหาวิหารแห่งโคโลญจน์ (UNESCO WORLD HERITAGE 1996)** สัญลักษณ์แห่งเมืองดั้งเดิมชานแท้ ที่มี ความสูงถึง 157.38 เมตรสร้างขึ้นในปี ค.ศ.1248 ใช้เวลาสร้างยาวนานมาราว 632 ปี

อิสระเดินชมเขตเมืองเก่าและซอปปิงสินค้าพื้นเมือง, ของที่ระลึก น้ำหอมโคโลญจน์4711 ตลอดจนสินค้าแบรนด์เนมชื่อดังนานาชนิดบนถนน WALKING STREET รอบมหาวิหาร ...

ค่ำ

รับประทานอาหารค่ำ ณ ภัตตาคาร

ที่พัก

KOLN HOTEL หรือเทียบเท่า

วันที่เจ็ด

โคโลญจน์ - หมู่บ้านกีธูร์น - อัมสเตอร์ดัม (เนเธอร์แลนด์)

เช้า

รับประทานอาหารเช้า ณ ห้องอาหารโรงแรม

นำท่านเดินทางสู่ **หมู่บ้านกีธูร์น (GIETHOORN VILLAGE) (270 กม.)** เยือนเวนิสแห่งเนเธอร์แลนด์ หมู่บ้านเล็กๆ น่ารักที่ไม่มีถนนแม้แต่สายเดียวในหมู่บ้าน เป็นหมู่บ้าน UNSEEN ในเนเธอร์แลนด์



เที่ยง

รับประทานอาหารกลางวัน ณ ภัตตาคาร

บ่าย

จากนั้นเดินทางสู่ **กรุงอัมสเตอร์ดัม (AMSTERDAM) (130 กม.)** เมืองหลวงของประเทศเนเธอร์แลนด์ ตั้งอยู่ริมฝั่งแม่น้ำอัมสเทล (AMSTEL) เริ่มก่อตั้งประมาณคริสต์ศตวรรษที่ 12 ปัจจุบันเป็นเมืองที่ใหญ่ที่สุดของเนเธอร์แลนด์ มีประชากรประมาณ 1.5 ล้านคน เป็นเมืองศูนย์กลางทางประวัติศาสตร์ที่สำคัญแห่งหนึ่งของทวีปยุโรป โดยเฉพาะช่วงคริสต์ศตวรรษที่17 ซึ่งเป็นช่วงยุคทองของเนเธอร์แลนด์

อิสระซอปปิงที่ตามสแควร์ ชมเมืองอัมสเตอร์ดัมประกอบไปด้วย **จัตุรัสดัมสแควร์ (DAM SQUARE)** **อนุสาวรีย์แห่งเสรีภาพ (NATIONAL MONUMENT)**..อิสระให้ท่านถ่ายรูปตามอัธยาศัย

ค่ำ

รับประทานอาหารค่ำ ณ ภัตตาคาร

ที่พัก

AMSTERDAM HOTEL หรือเทียบเท่า

วันที่แปด

อัมสเตอร์ดัม - หมู่บ้านกังหันลม - ล่องเรือกระจก - โรงงานเจียรนัยเพชร - อัมสเตอร์ดัม

เช้า

รับประทานอาหารเช้า ณ ห้องอาหารโรงแรม



นำท่านเดินทางสู่ **หมู่บ้านกังหันลม (Zaanse Schans)** หมู่บ้านอนุรักษ์วัฒนธรรมเก่าแก่และวิถีชีวิตของชาวนเนเธอร์แลนด์สมัยก่อนที่มีกลิ่นอายหรือสัญลักษณ์ของความเป็นเนเธอร์แลนด์ไว้ได้อย่างครบถ้วน อดีตในหมู่บ้านนี้มีกังหันลมกว่า 800 ตัว ... ยังมีโรงสาธิตวิธีการทำชีส และทำรองเท้าไม้ให้ท่านได้เข้าชม อิสระให้ท่านเที่ยวชมหมู่บ้านน่ารักแห่งนี้....

เที่ยง

รับประทานอาหารกลางวัน ณ ภัตตาคาร



ที่สุดของเมืองนี้ และอัมสเตอร์ดัมก็มีคลองจำนวนมากที่สุดในโลกด้วยและมีสะพานข้ามคลอง 600 สะพาน สถานที่สำคัญน่าชมที่สุดของอัมสเตอร์ดัมเกือบทั้งหมดจะอยู่ริมคลองรวมทั้งทุกศาสน์บ้านช่องของคหบดีเก่าแก่ด้วย แม้กระทั่งตลาดดอกไม้สดของเมืองหลวงแห่งนี้ก็ยังอยู่ริมคลอง...

จากนั้นนำท่าน **แวะชมโรงงานเจียรนัยเพชรและอัญมณี** ซึ่งเป็นงานฝีมือลือชื่อของเนเธอร์แลนด์มานานพร้อมกันนั้นท่านจะมีโอกาสเลือกซื้อเพชรเม็ดงามในราคาเป็นกันเองจากโรงงานอีกด้วย

ค่ำ

รับประทานอาหารค่ำ ณ ภัตตาคาร

ที่พัก

AMSTREDAM HOTEL หรือเทียบเท่า

วันที่เก่า

อัมสเตอร์ดัม - รอตเทอร์ดาม - อัมสเตอร์ดัม - ดูไบ - ประเทศไทย

เช้า

รับประทานอาหารเช้า ณ ห้องอาหารโรงแรม

...นำท่านเดินทางสู่ **เมืองรอตเทอร์ดาม (ROTTERDAM) (100 กม.)** เมืองที่ใหญ่เป็นอันดับสองของเนเธอร์แลนด์ เป็นศูนย์กลางการขนส่งและเศรษฐกิจที่สำคัญแห่งหนึ่ง เป็นที่ตั้งของมหาวิทยาลัยที่มีชื่อเสียงหลายแห่ง เช่น มหาวิทยาลัยอีราสมุส ซึ่งมีชื่อเสียงทางด้านเศรษฐศาสตร์ และสถาบันสถาปัตยกรรมแห่งเนเธอร์แลนด์ เป็นมหานครริมน้ำ เมืองหลวงทางวัฒนธรรม มีมรดกทางการเดินสมุทร และมีสถาปัตยกรรมยุคใหม่ตั้งอยู่มากมาย รอตเทอร์ดามได้รับความเสียหายอย่างหนักจากสงครามโลกครั้งที่ 2 จึงได้มีการสร้างบูรณะสร้างอาคารใหม่รวมถึงตีกระฟ้าจำนวนมากมาย จน ในปี ค.ศ. 2007 ได้รับการส่งเสริมการท่องเที่ยวเป็น เมืองแห่งสถาปัตยกรรม จากการที่ตั้งอยู่บริเวณปากน้ำแม่น้ำไรน์ แม่น้ำเมิช

และแม่น้ำสเกลต์ จึงเป็นจุดเริ่มต้นสู่การคมนาคมทางเรือสู่ภูมิภาคอื่นของยุโรปตะวันตก รวมถึงเขตอุตสาหกรรมในประเทศเยอรมัน มีโครงข่ายระบบ ราง ถนน คลองเชื่อมจนได้รับฉายาว่า **ประตูสู่ยุโรป**

...ชม **THE OLD HARBOR** ท่าเรือเก่าแก่ ท่าเรือเล็กๆ ที่มีร้านต่าง ๆ มากมายให้ท่านได้เดินชม
รับประทานอาหารกลางวัน ณ ภัตตาคาร

เที่ยง

บ่าย

นำท่าน อีสรถ่ายรูปด้านนอก **โบสถ์เซนต์ลอเรนซ์ (GROTE OF SINT LAURENSKERK OR THE CHURCH OF SAINT LAURENCE)** เป็นสถาปัตยกรรมยุคกลางเพียงชิ้นเดียวที่ยังหลงเหลืออยู่ในเรื่อตเตอร์ดัม โบสถ์แห่งนี้สร้างขึ้นในปี 1449 และถูกเพิ่มเข้ามาในช่วงหลายปีที่ผ่านมา โบสถ์แห่งนี้เป็นหนึ่งในอาคารที่สร้างด้วยหินทั้งหมดแห่งแรกในเมืองรอดเตอร์ดัม และเคยเป็นสถานที่สำหรับจัดงานสำคัญ ๆ มากมายโบสถ์แห่งนี้ตั้งอยู่ในใจกลางเมืองเก่า ใกล้กับพิพิธภัณฑการเดินเรือและสะพาน ERAMUS



จากนั้นนำท่านเดินทางกลับสู่ **กรุงอัมสเตอร์ดัม** เพื่อนำท่านเดินทางสู่ สนามบิน เพื่อเดินทางกลับสู่ **ประเทศไทย**

18:00 น.

เดินทางถึงท่าอากาศยานอัมสเตอร์ดัมสคิปโฮล นำคณะท่านเตรียมสัมภาระเพื่อทำการเช็คอิน

21:50 น.

ออกเดินทางกลับสู่ ประเทศไทย โดยสายการบิน**เอมิเรตส์** เที่ยวบินที่ **EK150/EK372**

***.*.*. แวะเปลี่ยนเครื่องที่สนามบินดูไบ 06.30-09.40 *.*.*.**

วันที่ลี้บ

ประเทศไทย

18:55 น.

(เวลาท้องถิ่น) เดินทางถึง **สนามบินสุวรรณภูมิ สมุทรปราการ** ด้วยความสวัสดิ

*** _ _ @ _ _ ***

หมายเหตุ

กำหนดการเดินทางอาจมีการเปลี่ยนแปลงได้เพื่อความเหมาะสม ทั้งนี้ทางบริษัทฯ จะยึดถือความปลอดภัย ตลอดจนผลประโยชน์ของคณะผู้เดินทางเป็นสำคัญ

อัตราค่าใช้จ่าย

วันที่เดินทาง	ผู้ใหญ่	เด็กต่ำกว่า 12 กับ 2 ผู้ใหญ่ ไม่มีเตียงเสริม	พักเดี่ยว เพิ่ม
4-13 ก.พ. / 25 ก.พ. – 5 มี.ค. / 4-13 มี.ค. 3-12 มิ.ย. / 19-28 มิ.ย. / 8-17 ก.ค. / 22-31 ก.ค. 7-16 ส.ค. / 12-21 ส.ค. / 4-13 ก.ย. / 9-18 ก.ย. 25 ก.ย.-4 ต.ค. / 9-18 ต.ค. / 16-25 ต.ค. 23 ต.ค.-1 พ.ย. / 6-15 พ.ย. / 20-29 พ.ย. 2-11 ธ.ค. / 8-17 ธ.ค.	103,900.-		25,900.-
25 ธ.ค.-3 ม.ค. / 30 ธ.ค.-8 ม.ค.	113,900.-		

ทางบริษัทขอสงวนสิทธิ์ ในการเปลี่ยนแปลงราคา หากทางสายการบินมีการ ขึ้นราคาของภาษีน้ำมันและ/หรือภาษีประกันภัยการเดินทางและ ค่าวีซ่า

อัตรานี้รวม

1. ค่าตัวเครื่องบินไป-กลับ (Economy Class) ที่ระบุวันเดินทางไปกลับพร้อมกรุ๊ปเท่านั้น
2. ค่าภาษีสนามบินทุกแห่งตามรายการ
3. ค่ารถโค้ชปรับอากาศนำเที่ยวตามรายการ วันละ 12 ชม. ตามกฎหมายยุโรป
4. ค่าห้องพัก (พักห้องละ 2 ท่าน)
5. ค่าอาหารตามที่ระบุในรายการ
6. ค่าชมสถานที่ท่องเที่ยวตามรายการ
7. ค่าประกันภัยการเดินทางรายบุคคล (หากต้องการเงื่อนไขกรมธรรม์สอบถามได้จากเจ้าหน้าที่)
8. ค่ามัดคูปอง (ไกด์คนไทย) ของบริษัทฯ ดูแลตลอดการเดินทาง
9. ค่าวีซ่าเชงเก้น
10. ค่าทิป

อัตรานี้ไม่รวม

1. ค่าธรรมเนียมจัดทำหนังสือเดินทาง , แจ็งซ์แจ็งออกสำหรับผู้ที่ไม่ได้ถือหนังสือเดินทางของไทย
2. ค่าใช้จ่ายส่วนตัว อาทิเช่น ค่าเครื่องดื่มที่สั่งพิเศษ, ค่าโทรศัพท์, ค่าซักรีด, ค่าธรรมเนียมหนังสือเดินทาง, ค่าน้ำหนักเกินจากทางสายการบินกำหนดเกินกว่า 30 กก.และมากกว่า 1 ชิ้น, ค่ารักษาพยาบาล กรณีเกิดการเจ็บป่วยจากโรคประจำตัว, ค่ากระเป๋าเดินทางหรือของมีค่าที่สูญหายในระหว่างการเดินทาง เป็นต้น
3. ค่าภาษีหัก ณ ที่จ่าย 3% และภาษีมูลค่าเพิ่ม 7 % ในกรณีที่ต้องการใบกำกับภาษี (เฉพาะค่าบริการ 2,000 บาทเท่านั้น)
4. ค่าอาหารที่ไม่ได้ระบุในรายการ
5. ค่าธรรมเนียมน้ำมันและภาษีสนามบิน ในกรณีที่สายการบินมีการปรับขึ้นราคา
6. ค่าใช้จ่ายส่วนตัวอื่นๆ เช่น ค่าโทรศัพท์, ค่าซักรีด, มินิบาร์และทีวีช่องพิเศษ ฯลฯค่าอาหารและเครื่องดื่มสั่งพิเศษ
7. ค่าบริการพิเศษต่างๆ
8. ค่าบริการยกกระเป๋าในโรงแรม ซึ่งท่านจะต้องดูแลกระเป๋าและทรัพย์สินด้วยตัวท่านเอง
9. ค่าใช้จ่ายต่าง ๆ เกี่ยวกับโควิด

*****ร้านค้าในยุโรปส่วนใหญ่จะปิดทำการในวันอาทิตย์, ขอสงวนสิทธิ์การย้ายเมืองที่เข้าพัก เช่น กรณีที่เมืองนั้นมีการจัดงาน TRADE FAIR ฯลฯ ไปเข้าพักเมืองที่ใกล้เคียงแทน และโปรแกรมอาจมีการปรับเปลี่ยนตามความเหมาะสม*****

****กรุณาอ่านเงื่อนไขและหมายเหตุให้ละเอียดทุกข้อ เพราะรายการทัวร์ที่ท่านได้รับถือเป็นสัญญาการเดินทางระหว่างบริษัทและลูกค้า****

เงื่อนไขการจอง

กรุณาจองก่อนล่วงหน้า พร้อมชำระเงินมัดจำ ท่านละ 40,000.- บาท ภายใน 3 วันนับจากวันจอง มิฉะนั้นทางบริษัทฯ ขอสงวนสิทธิ์ที่จะขอรับลูกค้ารายต่อไป

เงื่อนไขการชำระค่าทัวร์ส่วนที่เหลือ

ทางบริษัทขอเก็บค่าทัวร์ส่วนที่เหลือ 20 วันก่อนการเดินทาง หากท่านไม่ผ่านการอนุมัติวีซ่าหรือยกเลิกการเดินทางโดยเหตุจำเป็น ทางบริษัทขอเก็บเฉพาะค่าใช้จ่ายที่เกิดขึ้นจริง

กรณียกเลิกการเดินทาง

- ยกเลิกการเดินทางเก็บค่ามัดจำเต็มจำนวนทุกกรณี
- ยกเลิกการเดินทางและหรือไม่สามารถเดินทางได้ 1-29 วัน ก่อนวันเดินทางทุกกรณี เก็บค่าทัวร์เต็มจำนวนตามราคาทัวร์
- กรณียื่นวีซ่าแล้วไม่ได้รับการอนุมัติวีซ่าจากทางสถานทูต (วีซ่าไม่ผ่าน) และท่านได้ชำระค่าทัวร์หรือมัดจำมาแล้วทางบริษัทฯ ขอเก็บเฉพาะค่าใช้จ่ายที่เกิดขึ้นจริง เช่น ค่าวีซ่าและค่าบริการยื่นวีซ่า / ค่ามัดจำตัวเครื่องบิน หรือค่าตัวเครื่องบิน (กรณีออกตัวเครื่องบินแล้ว) / ค่าส่วนต่างกรณีที่กรุ๊ปออกเดินทางไม่ครบตามจำนวน (สอบถามเพิ่มเติมจากทางบริษัทฯ อีกครั้งหนึ่ง)
- กรณีผู้เดินทางที่เกิดอุบัติเหตุ เจ็บป่วย เสียชีวิต จะต้องมีการรับรองแพทย์ตามที่ทางสายการบินให้ระบุข้อความตามเงื่อนไขสายการบินนั้น ๆ เพื่อจะได้ยืนยันกับสายการบินและตัวแทนบริษัทที่ต่างประเทศ (ทั้งนี้ขึ้นอยู่กับดุลพินิจของสายการบินและบริษัทต่างประเทศ) ทั้งนี้ท่านจะต้องเสียค่าใช้จ่ายที่ไม่สามารถเรียกคืนได้คือ ค่าธรรมเนียมในการมัดจำตัว หรือค่าตัวเครื่องบิน (กรณีออกตัวเครื่องบินแล้ว) และค่าธรรมเนียมวีซ่าและค่าบริการยื่นวีซ่ากรณีที่ท่านยื่นวีซ่าแล้ว

หมายเหตุ

- บริษัทฯ สงวนสิทธิ์ในการที่จะไม่รับผิดชอบต่อค่าชดเชยความเสียหาย อันเกิดจากเหตุสุดวิสัยที่ทาง บริษัทฯ ไม่สามารถควบคุมได้ เช่น การนัดหยุดงาน, จลาจล, การล่าช้าหรือยกเลิกของเที่ยวบิน รวมถึงกรณีที่กองตรวจคนเข้าเมืองไม่อนุญาตให้เดินทางออกหรือกองตรวจคนเข้าเมืองของแต่ละประเทศไม่อนุญาตให้เข้าเมือง รวมทั้งในกรณีที่ท่านจะใช้หนังสือเดินทางราชการ (เล่มสีน้ำเงิน) เดินทางหากท่านถูกปฏิเสธการเดินทางเข้าหรือออกนอกประเทศใดประเทศหนึ่ง
- บริษัทฯ สงวนสิทธิ์ในการเปลี่ยนแปลงโปรแกรมรายการท่องเที่ยว โดยไม่ต้องแจ้งให้ทราบล่วงหน้า
- บริษัทฯ สงวนสิทธิ์ในการเปลี่ยนแปลงอัตราค่าบริการ โดยไม่ต้องแจ้งให้ทราบล่วงหน้า
- เมื่อท่านทำการซื้อโปรแกรมทัวร์ ทางบริษัทฯ จะถือว่าท่านรับทราบและยอมรับเงื่อนไขของหมายเหตุทุกข้อแล้ว ในกรณีที่ลูกค้าต้องออกตัวโดยสารถภายในประเทศ ...กรุณาติดต่อเจ้าหน้าที่ของบริษัทฯ ก่อนทุกครั้ง มิฉะนั้นทางบริษัทฯ จะไม่ขอรับผิดชอบค่าใช้จ่ายใดๆ ทั้งสิ้น... โปรแกรมและรายละเอียดของการเดินทางอาจมีการเปลี่ยนแปลงได้ ทั้งนี้ขึ้นอยู่กับสภาวะอากาศและเหตุสุดวิสัยต่าง ๆ ที่ไม่สามารถคาดการณ์ล่วงหน้าโดยทางบริษัทฯ จะคำนึงถึงผลประโยชน์และความปลอดภัยของผู้ร่วมเดินทางเป็นสำคัญ....
- หลังจากที่มีการจองทัวร์และได้ชำระค่ามัดจำทัวร์หรือทั้งหมดแล้ว ไม่ว่าจะเป็นการชำระผ่านตัวแทนของบริษัท หรือชำระโดยตรงกับทางบริษัท ทางบริษัทจะขอถือว่าท่านรับทราบและยอมรับในเงื่อนไขต่างๆ ของบริษัท ที่ได้ระบุไว้ทั้งหมด
- นั่งที่ Long Leg โดยปกติอยู่บริเวณทางออกประตูฉุกเฉิน และผู้ที่จะนั่งต้องมีคุณสมบัติตรงตามที่สายการบินกำหนด เช่น ต้องเป็นผู้ที่มีร่างกายแข็งแรง และช่วยเหลือผู้อื่นได้อย่างรวดเร็วในกรณีที่เครื่องบินมีปัญหา เช่น สามารถเปิดประตูฉุกเฉินได้ (น้ำหนักประมาณ 20 กิโลกรัม) ไม่ใช่ผู้ที่มีปัญหาทางด้านสุขภาพและร่างกายและอำนาจในการให้ที่นั่ง Long leg ขึ้นอยู่กับทางเจ้าหน้าที่เช็คอินสายการบิน ตอนเวลาที่เช็คอินเท่านั้น
- กรณีทรัพย์สินส่วนตัวของลูกค้ายสูญหายหรือสูญหายระหว่างการเดินทาง ทางบริษัทฯ จะไม่รับผิดชอบใด ๆ ทั้งสิ้น
- กรณีผู้เดินทางไม่สามารถเข้า-ออกเมืองได้ เนื่องจากปลอมแปลงหรือการห้ามของเจ้าหน้าที่ ไม่ว่าจะเหตุผลใดๆ ตามทางบริษัทของสงวนสิทธิ์ในการ ไม่คืนค่าทัวร์ทั้งหมด
- บริษัทฯ ขอสงวนสิทธิ์ยกเลิกการเดินทางก่อนล่วงหน้า 14 วัน ในกรณีที่ไม่สามารถทำวีซ่าได้อย่างน้อย 30 วัน(ผู้ใหญ่)

และ/หรือ ผู้ร่วมเดินทางในคณะไม่สามารถผ่านการพิจารณาวีซ่าได้ครบ 30 ท่าน ซึ่งในกรณีนี้ทางบริษัทฯ ยินดีคืนเงินให้ทั้งหมดหักค่าธรรมเนียมวีซ่า หรือจัดหาคณะทัวร์อื่นให้ถ้าต้องการ

- บริษัทฯ สงวนสิทธิ์ในการเปลี่ยนแปลงโปรแกรมรายการท่องเที่ยว โดยไม่ต้องแจ้งให้ทราบล่วงหน้า
- บริษัทฯ สงวนสิทธิ์ในการเปลี่ยนแปลงอัตราค่าบริการ โดยไม่ต้องแจ้งให้ทราบล่วงหน้า
- เนื่องจากรายการทัวร์นี้เป็นแบบเหมาจ่ายเบ็ดเสร็จ หากท่านสละสิทธิ์การใช้บริการใดๆตามรายการ หรือถูกปฏิเสธการเข้าประเทศไม่ว่าในกรณีใดก็ตาม ทางบริษัทฯ ขอสงวนสิทธิ์ไม่คืนเงินในทุกกรณี
- กรณียกเลิกการเดินทางภายหลังจากได้วีซ่าแล้ว ทางบริษัทฯ ขอสงวนสิทธิ์ในการแจ้งสถานะทูต เพื่อให้อยู่ในดุลพินิจของสถานทูต เรื่องวีซ่าของท่าน เนื่องจากการขอวีซ่าในแต่ละประเทศ จะถูกบันทึกไว้เป็นสถิติในนามของบริษัทฯ เมื่อท่านได้ชำระเงินมัดจำหรือทั้งหมด ไม่ว่าจะเป็นการชำระผ่านตัวแทนของ บริษัทฯ หรือชำระโดยตรงกับทางบริษัทฯ ทางบริษัทฯ จะขอถือว่าท่านรับทราบและยอมรับเงื่อนไขข้อต่างๆของเอกสารวีซ่า
- การบิดเบือนข้อเท็จจริงประการใดก็ตาม อาจจะถูกกระชั้นมีให้เดินทางเข้าประเทศในกลุ่มเชงเก้นเป็นการถาวร และถึงแม้ว่าท่านจะถูกปฏิเสธวีซ่า สถานทูตไม่คืนค่าธรรมเนียมที่ได้ชำระไปแล้วและหากต้องการขอยื่นคำร้องใหม่ก็ต้องชำระค่าธรรมเนียมใหม่ทุกครั้ง
- หากสถานทูตมีการสุ่มเรียกสัมภาษณ์บางท่านทางบริษัทฯ ขอความร่วมมือในการเชิญท่านไปสัมภาษณ์ตามนัดหมาย และโปรดแต่งกายสุภาพ ทั้งนี้ทางบริษัทฯ จะส่งเจ้าหน้าที่ไปอำนวยความสะดวก และประสานงานตลอดเวลา และหากสถานทูตขอเอกสารเพิ่มเติม ทางบริษัทฯ ใดขอรวบรวมท่านจัดส่งเอกสารดังกล่าวเช่นกัน
- ทางบริษัทฯ เป็นแค่ตัวแทนอำนวยความสะดวกในขั้นตอนการยื่นวีซ่า แต่ในการพิจารณาอนุมัติวีซ่า จะอยู่ในดุลพินิจของทางสถานทูตเท่านั้น ซึ่งอาจจะเกิดความไม่สะดวกแก่ท่านได้ทางบริษัทฯ จึงต้องขอภัยมา ณ ที่นี้
- เมื่อท่านทำการซื้อโปรแกรมทัวร์ ทางบริษัทฯ จะถือว่าท่านรับทราบและยอมรับเงื่อนไขของหมายเหตุทุกข้อแล้ว ในกรณีที่ลูกค้าต้องออกตัวโดยสารภายในประเทศกรุณาติดต่อเจ้าหน้าที่ของบริษัทฯ ก่อนทุกครั้งมิฉะนั้นทางบริษัทฯ จะไม่ขอรับผิดชอบค่าใช้จ่ายใดๆทั้งสิ้นโปรแกรมและรายละเอียดของการเดินทางอาจมีการเปลี่ยนแปลงได้ ทั้งนี้ขึ้นอยู่กับสภาวะอากาศ และเหตุวิสัยต่าง ๆ ที่ไม่สามารถคาดการณ์ล่วงหน้าโดยทางบริษัทฯ จะคำนึงถึงผลประโยชน์และ ความปลอดภัยของผู้ร่วมเดินทางเป็นสำคัญ
- บริษัทฯ ขอสงวนสิทธิ์ไม่ขายทัวร์แก่ลูกค้าที่เคยเดินทางแล้วมีความประพฤติไม่น่ารักหรือมีพฤติกรรมเป็นที่รังเกียจของคนส่วนใหญ่เช่นไม่รักษาเวลาเลย พุด จาหยาบคาย ดื่มสุราบนรถ ก่อเสียงรำคาญรบกวนผู้อื่น เอาแต่ใจตนเอง หรือถือว่ามากลุ่มใหญ่แล้วไม่เกรงใจผู้อื่นชักชวนผู้อื่นให้ก่อความวุ่นวายในทัวร์ ฯลฯ (เพื่อความสุขของผู้เดินทางเป็นส่วนใหญ่)
- บริษัทฯ ขอสงวนสิทธิ์ไม่ขายทัวร์แก่ท่านที่มีครรภ์เกิน 4 เดือน (เพราะอาจเกิดอันตราย / เพื่อความปลอดภัย / เว้นมีใบรับรองแพทย์)
- บริษัทฯ ขอสงวนสิทธิ์ในการขายหรือไม่ขายทัวร์แก่ท่านที่มีเด็กทารกอายุต่ำกว่า 2 ขวบ (กรุณาแจ้งบริษัทฯ ก่อนจองทัวร์เพื่อหาข้อสรุปร่วมกัน) ต้องกราบขอภัยท่านเพราะหากเด็กงอแงจะไปรบกวนผู้เดินทางท่านอื่น
- บริษัทฯ ขอสงวนสิทธิ์ในการขาย หรือไม่ขายแก่ท่านที่ต้องใช้รถเข็น (กรุณาแจ้งบริษัทฯ ก่อนซื้อทัวร์ เพื่อหาข้อสรุปร่วมกัน)
- ท่านที่จะออกตัวภายในประเทศ เช่น เชียงใหม่ ภูเก็ต หาดใหญ่ ฯลฯ โปรดแจ้งฝ่ายขายก่อนเพื่อขอคำยืนยันว่าทัวร์นั้นๆ ยืนยันการเดินทางหากท่านออกตัวโดยไม่ได้รับการยืนยันจากพนักงานแล้วทัวร์นั้นยกเลิก บริษัทฯ ไม่สามารถรับผิดชอบค่าใช้จ่ายนั้นได้

- ใน 1 วัน คนขับรถจะทำงานและพักผ่อนระหว่างขับรถรวมแล้วไม่เกิน 12 ชม. เช่น เริ่มงาน 08.00 น. ต้องจบงานภายใน 20.00 น. หากมีการเสียเวลาระหว่างวันทุกกรณีโปรแกรมอาจต้องแก้ไขปรับเปลี่ยน - เมื่อท่านจองทัวร์และชำระมัดจำแล้วหมายถึงท่านยอมรับในข้อความและเงื่อนไขของบริษัทฯ แจ้งแล้วข้างต้น
- หากในขณะของท่านมีผู้ต้องการดูแลพิเศษ นั่งรถเข็น (Wheelchair), เด็ก, ผู้สูงอายุ, มีโรคประจำตัว หรือไม่สะดวกในการเดินทางท่องเที่ยวในระยะเวลาเกินกว่า 4-5 ชั่วโมงติดต่อกัน ท่านและครอบครัวต้องให้การดูแลสมาชิกภายในครอบครัวของท่านเอง เนื่องจากการเดินทางเป็นหมู่คณะ หัวหน้าทัวร์มีความจำเป็นต้องดูแลคณะทัวร์ทั้งหมด

ข้อความซึ่งถือเป็นสาระสำหรับท่านผู้มีเกียรติซึ่งร่วมเดินทาง

ทางบริษัทฯ เป็นตัวแทนในการจัดนำสัมมนา และการเดินทางที่มีความชำนาญ โดยจัดหาโรงแรมที่พัก อาหาร ยานพาหนะ และสถานที่ท่องเที่ยวพร้อมทั้งการสัมมนา ดูงาน เพื่อความสะดวกสบาย และเกิดประโยชน์สูงสุดในการเดินทาง ทั้งนี้ทางบริษัทฯ ไม่สามารถรับผิดชอบต่ออุบัติเหตุหรือความเสียหายที่เกิดจากโรงแรมที่พัก ยานพาหนะ, อันเนื่องมาจากอุบัติเหตุรวมถึงภัยธรรมชาติ, โจรกรรม, วิกฤตการณ์, อัคคีภัย, การผลงงาน, การจลาจล สงครามการเมือง, การผันผวนของอัตราแลกเปลี่ยนเงินตราต่างประเทศ, การนัดหยุดงาน, ความล่าช้าของเที่ยวบิน, สายการบินเรือ, รถไฟ, พาหนะท้องถิ่น, ตลอดจนการถูกปฏิเสธออกวีซ่าจากกงสุล และ / หรือ ส่วนงานที่เกี่ยวข้องกับสถานเอกอัครราชทูต รวมถึงผู้มีอำนาจทำการแทนประจำประเทศไทย (โดยไม่จำเป็นต้องแสดงเหตุผล เนื่องจากเป็นสิทธิพิเศษทางการทูต) ซึ่งอยู่เหนือการควบคุมของบริษัทฯ หมายรวมถึงในระหว่างการเดินทางท่องเที่ยวทั้งใน หรือ ต่างประเทศ แต่ทางบริษัทฯ มีความคุ้มครอง และประกันอุบัติเหตุ ตามเงื่อนไขของบริษัทฯ ที่รับประกันในกรณีและผู้ร่วมเดินทางถูกปฏิเสธโดยเจ้าหน้าที่ตรวจคนเข้าเมืองของประเทศไทย และ/หรือ ต่างประเทศ มิให้เดินทางออก หรือ เข้าประเทศ เนื่องมาจากความประพฤติ พฤติกรรมของผู้เดินทาง ไม่ปฏิบัติตามกฎระเบียบด้านการควบคุมโรคติดต่อเฉพาะพื้นที่ที่มีการปลอมแปลงเอกสารเพื่อการเดินทาง รวมถึงมีสิ่งผิดกฎหมาย บริษัทฯ จะไม่คืนค่าใช้จ่ายใดๆ รายละเอียดด้านการเดินทาง อาจมีการเปลี่ยนแปลงได้ตามความจำเป็น หรือเพื่อความเหมาะสมทั้งปวง โดยไม่ต้องแจ้งให้ทราบล่วงหน้า ทั้งนี้ขอสงวนสิทธิ์ดังกล่าว บริษัทฯ จะยึดถือและคำนึงถึงผลประโยชน์ ตลอดจนความปลอดภัยของท่านผู้มีเกียรติ ซึ่งร่วมเดินทางเป็นสิ่งสำคัญ

“ขอขอบพระคุณทุกท่านที่ได้มอบความไว้วางใจ ให้ทางบริษัทฯ เป็นผู้นำพาการเดินทางในครั้งนี้”

ข้อมูลเบื้องต้นในการเตรียมเอกสารยื่นวีซ่าและการยื่นขอวีซ่า

1. การพิจารณาวีซ่าเป็นดุลยพินิจของสถานทูต มิใช่บริษัททัวร์ การเตรียมเอกสารที่ดีและถูกต้องจะช่วยให้การพิจารณา ของสถานทูตง่ายขึ้น
2. กรณีท่านใดต้องใช้พาสปอร์ตเดินทาง ช่วงระหว่างยื่นวีซ่า หรือ ก่อนเดินทางกับทางบริษัทฯ ท่านต้องแจ้งให้ทางบริษัทฯ ทราบล่วงหน้าเพื่อวางแผนในการขอวีซ่าของท่าน ซึ่งบางสถานทูตใช้เวลาในการพิจารณาวีซ่าที่ค่อนข้างนานและอาจไม่สามารถดึงเล่มออกมาระหว่างการพิจารณาอนุมัติวีซ่าได้ (กรณีถ้ามีค่าใช้จ่ายเกิดขึ้นท่านละ 500.- บาท ลูกค้านี้จะต้องเป็นผู้รับผิดชอบเท่านั้น)
3. สำหรับผู้เดินทางที่ศึกษาหรือทำงานอยู่ต่างประเทศ จะต้องดำเนินการเรื่องขอวีซ่าด้วยตนเองในประเทศที่ตนพำนักหรือศึกษาอยู่เท่านั้น
4. หนังสือเดินทางต้องมีอายุไม่ต่ำกว่า 6 เดือน โดยนับวันเริ่มเดินทางออกนอกประเทศ หากนับแล้วต่ำกว่า 6 เดือน ผู้เดินทางต้องไปยื่นคำร้องขอทำหนังสือเดินทางเล่มใหม่ และกรุณาเตรียมหนังสือเดินทางเล่มเก่า ให้กับทางบริษัทด้วย เนื่องจากประวัติการเดินทางของท่านจะเป็นประโยชน์อย่างยิ่งในการยื่นคำร้องขอวีซ่า และจำนวนหน้าหนังสือเดินทาง ต้องเหลือว่างสำหรับติดวีซ่าไม่ต่ำกว่า 3 หน้า
5. ท่านที่ใส่ปกหนังสือเดินทางกรุณาถอดออก หากมีการสูญหาย บริษัทฯ จะไม่รับผิดชอบต่อปกหนังสือเดินทางนั้นๆ และพาสปอร์ต ถือเป็นหนังสือของทางราชการ ต้องไม่มีรอยฉีกขาด หรือ การขีดเขียน หรือ แต่งเติมใดๆ ในเล่ม