



อิตาลี-ออสเตรีย-เยอรมนี

สวิตเซอร์แลนด์ 10 วัน 7 คืน

- พิชตเทือกเขาโดโลไมต์
- พิชตยอดเขาชุกสปีทซ์
- พิชตยอดเขากัทลิส

139,900

รายละเอียดเพิ่มเติมในโปรแกรมทัวร์

เวนิส-เกาะเวนิส-อุทยานแห่งชาติโดโลไมต์

ทะเลสาบมิชลิน่า ทะเลสาบเบรียส ออร์ติเซ่ | กระเช้า ALPE DI SIUSI

โบลาซาโม - อินน์สบรุค - ฮอลสตัด - ซาลบูร์ก - หมู่บ้านรามเซา

เบิร์ชเทสกาเดิน - ทะเลสาบกซ์ตริย์ - มิวนิค - มิกเทนวัลด์ - การ์มิช

ปาร์เทินโครเชิน - ยอดเขาชุกสปีทซ์ - ฟุสเซน - ปราสาทนอยชวายส์ไตน์

ลูเซิร์น - ยอดเขากัทลิส - น้ำตกโรน - ซูริก

9-18 ตุลาคม

อิตาลี-ออสเตรีย-เยอรมนี สวิตเซอร์แลนด์ 10 วัน 7 คืน

- พิชตึกเอกเงาโดโลไมต์
- พิชตยอดเขาชุกสปิตเซ่
- พิชตยอดเขากัทลิส

139,900

รายละเอียดเพิ่มเติมในโปรแกรมทัวร์

เวนิส-เกาะเวนิส-อุทยานแห่งชาติโดโลไมต์
ทะเลสาบมิชูลิน่า ทะเลสาบเบรียส ออร์ตีเซ่ กระเช้า ALPE DI SIUSI
โบลซาโน - อินน์สbruck - ฮอลสตัดท์ - ซาลบูร์ก - หมู่บ้านรามเซา
เบิร์ชเทสกาเดิน - ทะเลสาบกซ์ตริย์ - มิวนิค - มิทเทินวัลด์ - การ์มิช
ปาร์เทินโครเซิน - ยอดเขาชุกสปิตเซ่ - ฟุสเซน - ปราสาทนอยชวายสไตน์
ลูเซิร์น - ยอดเขากัทลิส - น้ำตกไรน์ - ซูริค

9-18 ตุลาคม

อิตาลี-ออสเตรีย-เยอรมนี-สวิตเซอร์แลนด์ 10 วัน 7 คืน

เวนิส-เกาะเวนิส-อุทยานแห่งชาติโดโลไมต์

ทะเลสาบมิชูลิน่า ทะเลสาบเบรียส ออร์ตีเซ่ กระเช้า ALPE DI SIUSI

โบลซาโน - อินน์สbruck - ฮอลสตัดท์ - ซาลบูร์ก - หมู่บ้านรามเซา - เบิร์ชเทสกาเดิน - ทะเลสาบกซ์ตริย์

มิวนิค - มิทเทินวัลด์ - การ์มิช ปาร์เทินโครเซิน - ยอดเขาชุกสปิตเซ่ - ฟุสเซน

ปราสาทนอยชวายสไตน์ - ลูเซิร์น - ยอดเขากัทลิส - น้ำตกไรน์ - ซูริค

จุดเด่นของรายการ

ถึงแล้วก็เที่ยวทันที สำหรับคนที่มีเวลาไม่มาก

บริการนำดื่มทุกวัน / อาหารไทย, จีน, พื้นเมืองมีทุกประเทศ /

จัดแบบเที่ยวสบาย ๆ ไม่รีบไม่ชะโงกชะแวบทัวร์มีเวลาช้อปปิ้งไม่อัดรายการเยอะจนเกินไป

ราคาผู้ใหญ่พักห้องคู่	ท่านละ	139,900	บาท
พักเดี่ยวเพิ่ม	ท่านละ	24,900	บาท
เด็กอายุต่ำกว่า 12 ปี พักกับผู้ใหญ่สองท่าน	ท่านละ	134,900	บาท
ทารกไม่ถึง 2 ปี	ท่านละ	30,000	บาท

กำหนดการเดินทาง : **9-18 ตุลาคม 2567**

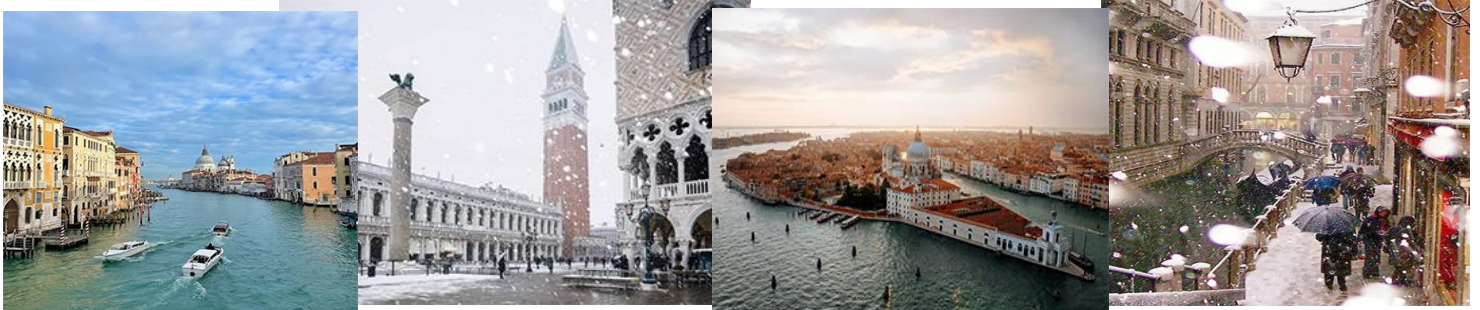
วันแรกของการเดินทาง ประเทศไทย

22:00 น. พร้อมกันที่สนามบินสุวรรณภูมิ อาคารผู้โดยสารขาออก ชั้น 4 ทางเข้าที่ 8-9 สายการบินเอมิเรตส์ (EK) เจ้าหน้าที่จากบริษัทฯ จะคอยต้อนรับและอำนวยความสะดวกให้ท่านก่อนขึ้นเครื่อง

วันที่สองของการเดินทาง ประเทศไทย - ดุไบ - เวนิส - เกาะเวนิส - เวนิส

02:50 น. ออกเดินทางสู่ เมืองเวนิส (VENICE) ประเทศอิตาลี โดยสายการบินเอมิเรตส์ เที่ยวบินที่ EK377/EK135
..* แวะเปลี่ยนเครื่องที่สนามบินดูไบ 0715-0935 *.*.*

13:25 น. @เวลาท้องถิ่น@ ...เดินทางถึง สนามบินเวนิส (VENICE) ประเทศอิตาลี เมืองสุดโรแมนติกของเหล่าคู่รัก ตั้งอยู่ ณ แคว้นเวเนโต ประเทศอิตาลี เกิดจากการเชื่อมเกาะเล็กๆ จำนวน 118 เกาะและมีสะพานเชื่อมมากกว่า 400 แห่ง เป็นเมืองที่มีคลองมากที่สุดในโลกด้วยความสวยงามราวกับเป็นภาพที่อยู่ในความฝันได้รับฉายามากมาย ไม่ว่าจะเป็นราชินีแห่งทะเลเดรียติก (QUEEN OF THE ADRIATIC) เมืองแห่งสายน้ำ (CITY OF WATER) เมืองแห่งสะพาน (CITY OF BRIDGES) และเมืองแห่งแสงสว่าง (THE CITY OF LIGHT) และองค์กรยูเนสโกยกให้เมืองเวนิสเป็นหนึ่งในเมืองมรดกโลกหลังจากพิธีการตรวจคนเข้าเมืองและศุลกากรเรียบร้อยแล้ว...



นำท่านเดินทางสู่ **เกาะซานมาร์โค (SAN MARCO)** โดยการนั่งเรือ ประมาณ 30 นาที ระหว่างทางท่านจะได้ชมอนุสาวรีย์ของพระเจ้าวิคเตอร์เอมานูเอลที่ 2 บิดาของชาวอิตาลี

อิสระถ่ายภาพคู่กับสะพานถอนหายใจ ที่เชื่อมต่อระหว่าง **DOGE PALACE** ซึ่งเคยเป็นที่ประทับของเจ้าผู้ครองนครเวนิสในอดีต อีกทั้งยังเป็นศูนย์กลางของการปกครองแคว้นในยุคนั้น...



ชมจตุรัสเซนต์มาร์คโค ที่มีโบสถ์เซนต์มาร์คเป็นฉากหลังสร้างด้วยสถาปัตยกรรมไบแซนไทน์
 อีสระซอปปิงสินค้าพื้นเมืองของเวนิสตามอชยาศัย เช่น เครื่องแก้วมูราโน่ ต้นตำรับของการเป่าแก้วของชาวมูราโน่
 เป็นเอกลักษณ์เฉพาะมาตั้งแต่บรรพชน โดยเครื่องแก้วแต่ละชิ้นมีรูปแบบและคุณภาพเป็นที่ยอมรับจากนักท่องเที่ยว
 ทั่วโลก

หมายเหตุ : ล่องเรือกอนโดลา *.*.* ราคาไม่ได้รวมอยู่ในค่าทัวร์ *.*.* (ใช้เวลาประมาณ 30 นาที ในกรณีน้ำไม่ขึ้นสูงเกินไปและฝนไม่ตก ท่านสามารถ
 แฉ่งหัวหน้าทัวร์ ค่าเรือท่านละประมาณ 20.- ยูโร ซึ่งเรือที่ล่าสามารถนั่งได้ 5-6 ท่าน)



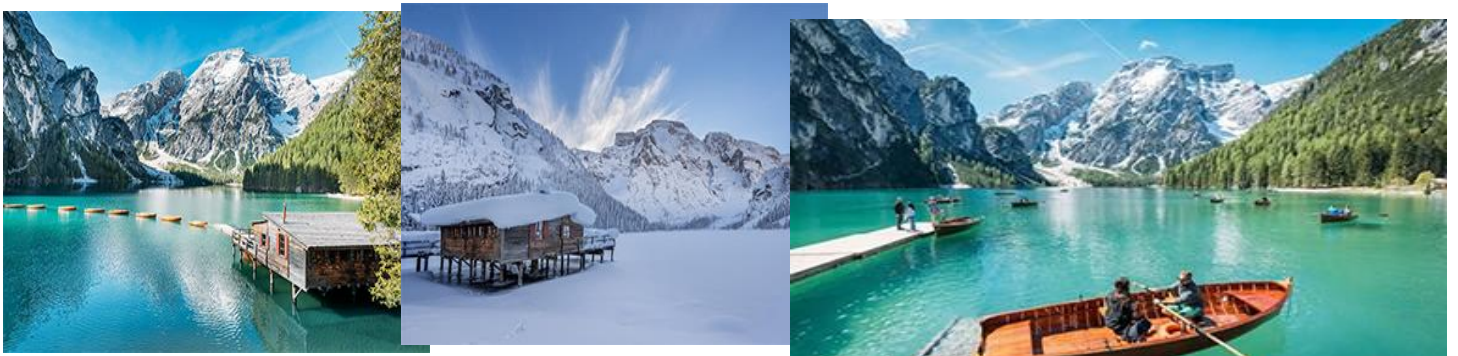
ค่า **รับประทานอาหารค่ำ ณ ภัตตาคาร**
 ที่พัก **NH VENICE** หรือเทียบเท่า

วันที่สามของการเดินทาง **เวนิส - อุทยานแห่งชาติโดโลไมต์ - ทะเลสาบมิซูลิน่า - ทะเลสาบเบเรียส - โบลซาโน**

เช้า **รับประทานอาหารเช้า ณ ห้องอาหารโรงแรม**

นำท่านเดินทางข้ามพรมแดนสู่ **อุทยานแห่งชาติในเขตเทือกเขาโดโลไมต์ (DOLOMITIES) (170 กม.)** เขตที่โรลของ
 ประเทศอิตาลี แต่ความสวยงามของโดโลไมต์เป็นที่เลื่องลือซึ่งเป็นอุทยานแห่งชาติเพียงแห่งเดียวของอิตาลีที่องค์กร
 ยูเนสโก (UNESCO) รับรองให้เป็นมรดกโลกทางธรรมชาติ

นำท่านเดินทางสู่ **ทะเลสาบมิซูลิน่า (MISURINA LAKE) (90 กม.)** ทะเลสาบที่หลบซ่อนตัวในหุบเขาที่ถือเป็น
 สถานที่ท่องเที่ยวที่สำคัญในส่วนของอุทยานแห่งชาติในเขตเทือกเขาโดโลไมต์



นำท่านเดินทางสู่ ทะเลสาบเบรียส (LAKE BRAIES) (40 กม.) ไข่มุกเม็ดงามแห่งโดโลไมต์ ทะเลสาบน้ำสีเขียวแห่งนี้มีชื่อเรียกอีกอย่างหนึ่งว่า PRAGER WILDSEE ซึ่งทางองค์การยูเนสโกจัดเป็นมรดกโลกทางธรรมชาติและติดอันดับทะเลสาบที่สวยงามที่สุดในโลก

เที่ยง

รับประทานอาหารกลางวัน ณ ภัตตาคาร

บ่าย

จากนั้นนำท่านเดินทางสู่ เมืองโบลซาโน (BOLZANO) (40 กม.) เมืองใหญ่ในเขตเทือกเขาโดโลไมต์ เมืองหลวงของภูมิภาคที่โรลไต (SOUTH TYROL) ซึ่งล้อมรอบด้วยแม่น้ำ ที่นี้แม่น้ำ TALVERA จะไหลลงไปแม่น้ำ ISRACO และมารวมกันเป็นแม่น้ำ ADIGE เนินเขาที่เป็นป่าทุ่งหญ้า ไร่่องุ่นและเทือกเขา DOLOMITES ในทางทิศตะวันออกนั้นเหมาะกับการพักผ่อนแบบผ่อนคลายอย่างยิ่ง เมืองโบลซาโนรู้จักกันทั่วไป เมื่อครั้งที่ NATIONAL GEOGRAPHIC ไปถ่ายทำสารคดี การค้นพบซากมนุษย์ที่ฝังอยู่ใต้หิมะบนยอดเขาสูงในแคว้นที่โรลของออสเตรีย และนำร่างนั้นมาไว้ที่เมืองโบลซาโนเรียกกันว่ามนุษย์หิมะแห่งโบลซาโน ที่เป็นข่าวไปทั่วโลก



ค่ำ

รับประทานอาหารค่ำ ณ ภัตตาคาร

ที่พัก

HOTEL BALZANO หรือเทียบเท่า

วันที่สี่ของการเดินทาง

โบลซาโน - ออร์ติเซ - กระจ่า ALPE DI SIUSI - โบลซาโน

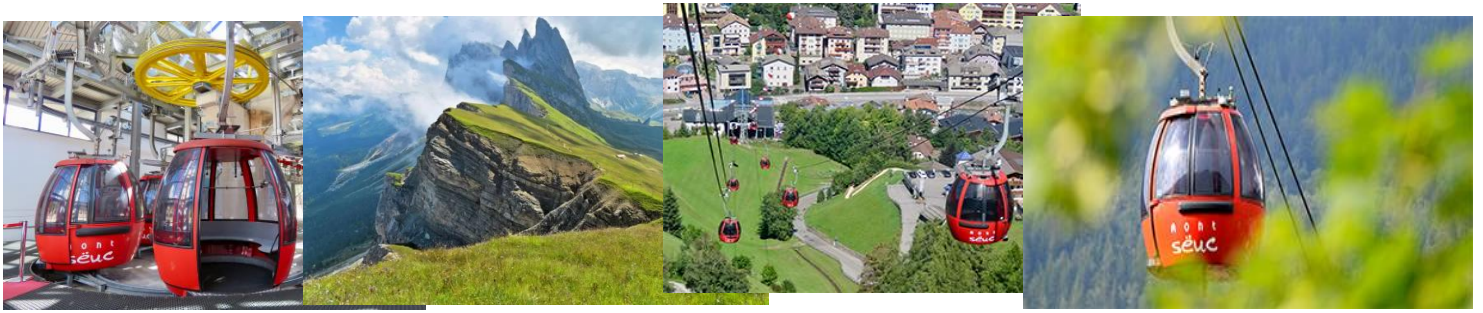
เช้า

รับประทานอาหารเช้า ณ ห้องอาหารโรงแรม

จากนั้นนำท่านเดินชมเมืองเก่า ชมวิหาร DUOMO โบสถ์ CHIESA DEI DOMENICAN และอนุสาวรีย์ที่จัตุรัสกลางเมือง PIAZZA DELLE ERBE แลบนคนเดิน PIAZZA WALTHER และย่านอาเขตโบลซาโน ให้ท่านได้เดินเล่นชมเมือง... นำท่านเดินทางสู่ เมืองออร์ติเซ (ORTISEI) (100 กม.) ศูนย์กลางของการท่องเที่ยวในแถบอุทยานแห่งชาติในเขตเทือกเขาโดโลไมต์ เมืองรีสอร์ทเล็กๆ ที่ตั้งอยู่ในหุบเขา DOLOMITES VAL GARDENA โดยมีเทือกเขาต่างๆ อยู่รายล้อม เช่น SECEDA, RESCIESA, ALPE DI SIUSI, MONTE PIZ และ COL DE MESDI ฯลฯ ... อิสระเดินเล่นถ่ายรูปตามอัธยาศัย ...



นำท่าน นั่งกระจ่าขึ้นสู่บนเนินเขาที่เรียกว่า ALPE DI SIUSIชมวิว SECEDA เป็นจุดชมวิวก่อนที่พีคที่สุดของโดโลไมต์เลยก็ว่าได้ ซึ่งจุดนี้จะเห็นยอดเนินคล้ายเปลวไฟที่แข็งเป็นหิน จึงมีคนตั้งสมยานามว่า FLAME FROZEN IN



STONE เป็นทุ่งหญ้าลาดเอียง สวยอลังการสมคำล่ำลือ...ทิวทัศน์บนทุ่งหญ้าราบเรียบบนภูเขา ที่ได้ขึ้นชื่อว่ากว้างใหญ่ที่สุดในยุโรป ท่านจะได้สัมผัสความงดงามอันประหลาดมหัศจรรย์ของดินแดนเทือกเขาโดโลไมท์ จากมุมสูงรอบด้าน ชมทัศนียภาพอันยิ่งใหญ่ของหุบเขา โตรกผา โดยมีเทือกเขา SASOLUNGO MOUNTAIN RANGE ที่มีรูปทรงประหลาดยอดเขาแหลมชันเป็นจุดเด่นมีเส้นทางเดินลัดเลาะ สู่จุดชมวิวต่างๆ ให้ท่านมีเวลาเก็บภาพสวยๆ อันประทับใจก่อนท่านจะได้ตื่นตาตื่นใจกับบรรยากาศสุดที่จะบรรยาย อิสระให้ท่านเดินเล่น ถ่ายรูปตามอัธยาศัย จากนั้นนำท่านนั่งกระเช้ากลับ ลงสู่ด้านล่าง

..* หมายถึง : การนั่งกระเช้า หากสภาพอากาศไม่อำนวยหรือมีเหตุขัดข้องไม่สามารถขึ้นได้ ทางบริษัทฯ ขอสงวนสิทธิ์ในการงดให้ที่นั่งกระเช้าเพื่อความปลอดภัย *.*.*

เที่ยง รับประทานอาหารกลางวัน ณ ภัตตาคาร

บ่าย จากนั้นนำท่าน **อิสระเก็บภาพความประทับใจ ณ โบสถ์ซานตาแมดดาเรน่า (SANTA MADDALENA)**โบสถ์ที่ถือเป็นจุดชมวิวที่สวยงามและถ่ายรูปมากที่สุด ในเขตอุทยานโดโลไมท์ มีวิวทิวทัศน์ที่สวยงามมีฉากหลังเป็นเทือกเขาโอเดิล (ODLES) *.*.* หมายถึง: การเดินขึ้นเนินระยะทางประมาณ 2 กิโลเมตร *.*.*

ค่ำ รับประทานอาหารค่ำ ณ ภัตตาคาร

ที่พัก HOTEL BALZANO หรือเทียบเท่า

วันที่ห้าของการเดินทาง โบลซาโน - อินน์สbruck - ฮอลสตัดท์ - ซาลบูร์ก

เช้า รับประทานอาหารเช้า ณ ห้องอาหารโรงแรม

....จากนั้นนำท่านเดินทางสู่ **เมืองอินน์สbruck (INNSBRUCK) (130 กม.)** เมืองหลวงแห่งแคว้นที่โรล ท่านจะได้เห็นความแตกต่างที่ผสมผสานกันอย่างลงตัวของวัฒนธรรมเก่าแก่ยาวนานกว่า 800 ปี ...

ชมเมืองอินน์สbruck ที่ตั้งอยู่ในอ้อมกอดของเทือกเขาแอลป์ที่สูงเสียดฟ้า และมีหิมะปกคลุมอยู่ตลอดปีประทับใจไปกับบ้านเรือนที่ยังคงรักษาเอกลักษณ์ด้านสถาปัตยกรรมไว้ได้อย่างงดงามไม่ว่าจะเป็นซุ้มดอกไม้ หรือไม้เลื้อยตามประตู บานหน้าต่าง **ชมบ้านหลังคาทองคำ** ที่ได้รับการอนุรักษ์ไว้เป็นอย่างดี ...**ชมและเลือกซื้อผลิตภัณฑ์จำพวกเครื่องประดับบ้าน ชุดน้ำชา สร้อยคอ สร้อยข้อมือ ฯลฯ** ที่มีให้ท่านได้ซื้อหาไว้เป็นที่ระลึก



นำท่านเดินทางสู่ **เมืองฮอลสตัดท์ (HALLSTATT) (260 กม.)** เมืองมรดกโลกที่เก่าแก่ย้อนหลังกลับไปกว่า 4,000 ปี ช่วงที่เจริญรุ่งเรืองที่สุดในอดีตประมาณปี 800-400 ก่อนคริสตกาล และยังมีทิวทัศน์ที่สวยงามเป็นที่หลงใหลของนักท่องเที่ยวมากมาย ...



เที่ยง
บ่าย

รับประทานอาหารกลางวัน ณ ภัตตาคาร

จากนั้นนำท่านเดินเท้าเลาะริมทะเลสาบบนถนนเลียบทะเลสาบที่เรียกว่า **“ซี สตราซ” (SEE STRASSE)** ระยะทางประมาณ 300 เมตร อีกด้านมีร้านขายของที่ระลึก ที่ศิลปินพื้นบ้านออกแบบเองเป็นระยะสลับกับบ้านเรือนสไตล์อัลไพน์ที่เก่าแก่ไม่ขาดสาย บ้างอยู่ระดับพื้นดิน บ้างอยู่บนหน้าผาลดหลั่นกันเป็นชั้นๆ และบ้านแต่ละหลังล้วนประดับประดาด้วยของเก่า ดอกไม้หลากสีสันสวยงามปลายสุดของถนน ซี สตราซ ท่านจะได้ชมจัตุรัสประจำเมืองซึ่งเป็นลานหินขนาดย่อมประดับด้วยน้ำพุกลางลานและอาคารบ้านเรือนที่สวยงาม

จากนั้นนำท่านออกเดินทางสู่ **เมืองซาลซบูร์ก (SALZBURG) (80 กม.) ประเทศออสเตรีย** ซึ่งตั้งอยู่ทางทิศใต้ของสนามบินมิวนิค ประเทศเยอรมนี ซึ่งมีวิวทิวทัศน์สวยงามเป็นเอกลักษณ์ของออสเตรีย เนินภูเขาหิมะ สลับทะเลสาบตลอดเส้นทาง เมื่อเราถึงเมืองซาลซบูร์ก

นำท่าน **ถ่ายรูปสวนมิราเบล** ซึ่งเป็นสวนสวยประจำเมืองสวนมิราเบลในฉากต้นๆของภาพยนตร์อมตะก้องโลก “เรื่องเดอะซาวด์ออฟมิวสิก” แม้เวลาผ่านไปเนิ่นนานมากแต่สวนแห่งนี้ก็ได้เปลี่ยนแปลงแต่อย่างใด ...

นำท่านชม **เมืองซาลส์บวร์ก** ที่มีชื่อเสียงในสถาปัตยกรรมบาร็อค ซึ่งได้รับการอนุรักษ์ไว้เป็นอย่างดีโดยเฉพาะบริเวณเมืองเก่า จึงได้รับการขึ้นทะเบียนเป็นมรดกโลกโดยองค์การยูเนสโก ในปี ค.ศ. 1997 ตั้งอยู่บนฝั่งแม่น้ำซาลซัค (Salzach) และมีอาณาเขตติดกับเทือกเขาแอลป์เป็นบ้านเกิดของคีตกวีเอกในศตวรรษที่ 18 นามว่า วูล์ฟกัง อมาเดอุส โมซาร์ท ... นำท่านข้ามแม่น้ำซาลซัคสู่ **ย่านเมืองเก่า** และแวะเก็บบันทึกภาพปราสาทไฮเฮินซาลส์บวร์ก ที่ตั้งโดดเด่นอยู่บนเนินเหนือเมืองเก่า



ค่ำ รับประทานอาหารค่ำ ณ ภัตตาคาร

ที่พัก **AUSTRIA TREND SALZBURG HOTEL** หรือเทียบเท่า

วันที่พักของการเดินทาง **ซาลซบูร์ก - หมู่บ้านรามเซา - เบิร์ชเทสกาเดิน - ล่องเรือ - มิวนิค**

เช้า รับประทานอาหารเช้า ณ ห้องอาหารโรงแรม

ออกเดินทางสู่ หมู่บ้านรามเซา (RAMSAU) (50 กม.) หมู่บ้านเล็กของเยอรมันที่ติดกับพรมแดนออสเตรียที่หลบซ่อนตัวในเขตเทือกเขาแอลป์มีชื่อเสียงอย่างมากในเรื่องของความสวยงามของวิวทิวทัศน์ โดยมีโบสถ์เซนต์เซบาสเตียน(SEBASTIAN) เป็นฉาก...



นำท่านเดินทางสู่ เมืองเบิร์ชเทสกาเดิน (BERCHTESGADEN) (10 กม.) เป็นเมืองเล็กๆ ที่มีความสำคัญทางด้านประวัติศาสตร์ซึ่งสามารถย้อนกลับไปในช่วงปี 1102 โดยตัวเมืองนั้นตั้งอยู่ทางตอนใต้ของภูมิภาคเส้นทางแสนสวยและยังเป็น เส้นทางเก่าแก่ที่สุดที่นักท่องเที่ยวนิยมใช้ เลาะเลียบบเทือกเขาแอลป์ ...

นำท่าน ชมวิหทะเลสาบกษัตริย์ (KONIGSEE) ที่ถูกสร้างขึ้นเพื่อให้บริการนักท่องเที่ยวมา ตั้งแต่ปี ค.ศ.1909 ที่มีน้ำใสราวกับมรกต ได้ขึ้นว่าเป็นทะเลสาบที่น้ำใสและสะอาดที่สุดในยุโรป ทะเลสาบแห่งนี้ เป็นดินแดนแห่งพยอร์ดที่งดงาม ที่สุดในประเทศเยอรมนี ในเขตเทือกเขาแอลป์ มีแหล่งกำเนิดจากการละลายของกลาเซียบนยอดเขา ...



เที่ยง

รับประทานอาหารกลางวัน ณ ภัตตาคาร

บ่าย

นำท่านเดินทางสู่ เมืองมิวนิค (MUNICH) (160 กม.) ที่สวยงามด้วยสถาปัตยกรรมในหลายรูปแบบ อย่างสวยงามคลาสสิกหรือทันสมัย อาทิ จัตุรัสมาเรียน (MARIEN PLATZ) ศูนย์รวมกิจกรรมนานาชาติของชาวมิวนิค ถ่ายรูปคู่กับศาลากลางมิวนิค ที่สร้างเมื่อปี ค.ศ.1867-1908 ซึ่งมีหอรระฆังอันมีชื่อเสียงไปทั่วโลก ตั้งอยู่ตัวหอคอย มีความสูงถึง 278 ฟุต ผ่านชมย่านสำคัญๆบนถนนเมกซิมิเลียน สตราเซ่ ที่ตั้งของโอเปราเฮ้าส์ พิพิธภัณฑ์เรสซิเดนซ์



นำท่านอิสระช้อปปิ้งสินค้าแบรนด์เนม ณ ถนนแมกซิมิเลียน (MAXIMILIANSTRASSE) ถนนช้อปปิ้งสินค้าแบรนด์เนมชื่อดัง

ค่ำ รับประทานอาหารค่ำ ณ ภัตตาคาร

ที่พัก LEONARDO HOTEL MUNICH CITY NORTH หรือเทียบเท่า

วันที่เจ็ดของการเดินทาง มิวนิค - มิทเทินวัลด์ - การ์มิช ปาร์เทินไครเชิน - ยอดเขาซุกสปีตเซ - ฟุสเซน

เช้า รับประทานอาหารเช้า ณ ห้องอาหารโรงแรม

นำท่านเดินออกเดินทางสู่ เมืองมิทเทินวัลด์ (MITTENWALD) (110 กม.) เมืองเล็กน่ารักในแคว้นบาวาเรียของเยอรมนีกับออสเตรเลีย หมู่บ้านเล็กๆ ล้อมรอบไปด้วยเทือกเขาแอลป์และได้ขึ้นชื่อว่าเป็นหมู่บ้านติดอันดับความสวยของเยอรมัน อิสระชมเมืองสูดอากาศอันบริสุทธิ์และเดินเล่นนั่งจิบกาแฟ ชมวิวทิวทัศน์หรือเลือกสินค้าที่ระลึกตามอัธยาศัย



นำท่านเดินทางสู่ เมืองการ์มิช ปาร์เทินไครเชิน (GARMISCH-PARTENKIRCHEN) (20 กม.) เป็นหนึ่งในเมืองที่สวยงามเป็นอันดับต้นๆ ของเยอรมนี เป็นเมืองเล็กๆ ที่นักท่องเที่ยวนิยมมาพักผ่อนกันบ้านเรือนตกแต่งด้วยสไตล์บาวาเรีย มีภาพเขียนสีตกแต่งตามบ้านเรือนและถือเป็นประตูสู่ยอดเขาซุกสปีตเซ (ZUGSPITZE) จากนั้นนำท่านเดินทางสู่ ยอดเขาซุกสปีตเซ (ZUGSPITZE) ซึ่งเป็นยอดเขาที่สูงที่สุดในเยอรมนี เก็บภาพประทับใจจากจุดชมวิวบนยอดเขาที่สูงที่สุดใน เยอรมนีคือ 9,721 ฟุตเหนือระดับน้ำทะเล ที่ทำให้เกิดกิจกรรมการท่องเที่ยวได้ทั้งปีคือ สกีในฤดูหนาวและเดินเขาในฤดูร้อน เมื่อมองจากยอดเขาจะเห็นทิวทัศน์งดงามกว้างไกลไปถึง 4 ประเทศด้วยกันคือ เยอรมนี ออสเตรีย อิตาลีและสวิสเซอร์แลนด์โดยมียอดเขาที่อยู่เคียงกันอีก 3 ยอดคือ แอลป์สปีตซ์ (ALPSPITZ), ครอยเซ็ค (KREUZECK) และแวงค์ (WANK) ซึ่งล้วนแต่เป็นสวรรค์ของนักเดินทางและนักสกีทั้งสิ้น นิทรรศการศิลปะบนที่สูงที่สุดและซุกสปีตซ์ปลาต ธารน้ำแข็งสายเดียวของเยอรมนีที่ยามหิมะตกหนา ระหว่างเดือนพฤศจิกายน-มิถุนายน กลายเป็นเส้นทางสกีให้เล่นหลายระดับ (47 ก.ม.)



เที่ยง รับประทานอาหารกลางวัน ณ ภัตตาคารบนเขา

ป้าย จากนั้นนำท่านเดินทางสู่ **เมืองฟุสเซ่น (FUSSEN) (70 กม.)** ตั้งอยู่ทางตอนใต้ของเยอรมัน เป็นเมืองเก่ามาตั้งแต่ครั้งจักรวรรดิโรมัน ขึ้นชื่อเรื่องความสวยงามของตัวตึกรามบ้านช่องเพราะทั้งเมืองจะมีหลากสีสันมากเหมือนกับลูกกวาดสีสวยๆ ทั้งเมืองจนได้รับสมญานามว่า CITY OF CANDY

ค่า **รับประทานอาหารค่ำ ณ ภัตตาคาร**

ที่พัก **BEST WESTERN PLUS HOTEL** หรือเทียบเท่า

วันที่แปดของการเดินทาง **ฟุสเซ่น - ปราสาทนอยชวานสไตน์ - ลูเซิร์น**

เช้า **รับประทานอาหารเช้า ณ ห้องอาหารโรงแรม**

นำท่านเดินทางสู่ **ปราสาทนอยชวานสไตน์ (NEUSCHWANSTEIN CASTLE)** โดยนั่งรถบัสท้องถิ่นขึ้นชม (ภายนอก) เป็นปราสาทตั้งอยู่ในเทือกเขาแอลป์แถบแคว้นบาวาเรีย ประเทศเยอรมนี สร้างในสมัยพระเจ้าลูโดวิกที่ 2 แห่งบาวาเรีย ในช่วง ค.ศ. 1845-86



เที่ยง **รับประทานอาหารกลางวัน ณ ภัตตาคาร**

ป้าย นำท่านออกเดินทางสู่ **เมืองลูเซิร์น (LUCERNE) (290 กม.)** เมืองท่องเที่ยวอันดับ 1 ของประเทศสวิตเซอร์แลนด์... นำท่านถ่ายรูปคู่กับ **อนุสาวรีย์สิงโต (LION MONUMENT)** ซึ่งแกะสลักอยู่บนหน้าผาของภูเขาในเมืองเป็นสัญลักษณ์ให้ระลึกถึงทหารรับจ้างชาวสวิสซึ่งทำงานเป็นทหารรักษาพระองค์พระเจ้าหลุยส์ที่ 16 แห่งฝรั่งเศส นำท่านเดินข้ามสะพานไม้ที่มีชื่อเสียงที่สุดของลูเซิร์น (**KAPPELLBRUCKE**) ซึ่งเป็นสะพานไม้ที่มีหลังคาคลุมตลอดทอดตัวข้ามแม่น้ำ รูซซ์ (REUSS) อายุเก่าแก่กว่า 400 ปี และยังเป็นสัญลักษณ์ของสวิส...อิสระให้ท่านช้อปปิ้งสินค้าชั้นนำของสวิสตามอรัยาคัย อาทิ นาฬิกาชั้นนำ ผ้าลูกไม้สวิส ช็อคโกแลต มีดพับวิคทอเรีย นาฬิกาทุ๊กๆ ฯลฯ



ค่า **รับประทานอาหารค่ำ ณ ภัตตาคาร**

ที่พัก **IBIS STYLE LUCERNE HOTEL** หรือเทียบเท่า

วันที่เก้าของการเดินทาง **ลูเซิร์น - ยอดเขาทิตลิต - น้ำตกไรน์ - ซูริค - ดูไบ - ประเทศไทย**

เช้า **รับประทานอาหารเช้า ณ ห้องอาหารโรงแรม**

จากนั้นนำท่านเดินทางสู่ **เมืองแองเกลเบิร์ก (ENGELBERG)** เมืองเล็กๆ แสนสวยในหุบเขาที่อยู่ต้นทางของยอดเขาคิตติลิต ... **นั่งกระเช้าขึ้นสู่ ยอดเขาคิตติลิต (TITLIS)** โดยยอดเขามีความสูงถึง 3,238 เมตร ทิมะปกคลุมตลอดทั้งปี ไม่ว่าท่านจะมาช่วงฤดูกาลไหนก็ตาม ท่านจะได้สัมผัสหิมะและยอดเขาเด่นคือ TITLIS ROTAIR กระเช้าไฟฟ้าหมุนได้ 360 องศา แห่งแรกของโลกและบนยอดเขายังมีกิจกรรมลานสกีและ TITLIS CLIFF สะพานแขวนที่ตั้งอยู่สูงที่สุดในยุโรปให้ท่านได้ลองเล่นกันอีกด้วย อิสระให้ทุกท่านเพลิดเพลินกับลานหิมะตามอัธยาศัย



เที่ยง

*** อิสระอาหารกลางวัน ตามอัธยาศัย ***

บ่าย

จากนั้นนำท่านเดินทางสู่ **เมืองซูริค (ZURICH) (90 กม.)**...อิสระให้ท่านช้อปปิ้ง**บริเวณถนน BAHNHOFSTRASSE** ย่านช้อปปิ้งที่หรูหราที่สุดในเมืองซูริคและใหญ่ที่สุดในสวิตเซอร์แลนด์ ถนนสายนี้ไม่ใช่ถนนสายที่ดีที่สุดที่สวิส อย่างเดียวเท่านั้น แต่ยังเป็นถนนที่ดีที่สุดในยุโรปเลยทีเดียว เนื่องจากเป็นที่ตั้งของธนาคารใหญ่ๆ มากมาย ชมย่าน



เมืองเก่าโบสถ์ใหญ่ประจำเมือง ที่มีความงดงามของศิลปะที่ผสมผสานกันระหว่างสวิส และเยอรมัน นำท่านชมความยิ่งใหญ่ และความสวยงามของ **น้ำตกไรน์** น้ำตกที่ใหญ่ที่สุดในทวีปยุโรป ให้ท่านได้ชื่นชมธรรมชาติ และถ่ายรูปไว้เป็นที่ระลึก



จากนั้นนำท่านเดินทางสู่ **สนามบินซูริค** เพื่อเดินทางกลับสู่ **ประเทศไทย**

22:15 น.

(เวลาท้องถิ่น) ออกเดินทางกลับสู่ ประเทศไทย โดย **สายการบินเอมิเรตส์** เที่ยวบินที่ **EK086/EK372**

*** เปลี่ยนเครื่องที่สนามบินดูไบ 0625-0940 น. ***

วันที่ลืบของการเดินทาง

ประเทศไทย

18:55 น.

@เวลาท้องถิ่น@ เดินทางถึง สนามบินสุวรรณภูมิ โดยสวัสดิภาพ.....

หมายเหตุ กำหนดการเดินทางอาจมีการเปลี่ยนแปลงได้เพื่อความเหมาะสม ทั้งนี้ทางบริษัทฯ จะยึดถือความปลอดภัย ตลอดจนผลประโยชน์ของคณะผู้เดินทางเป็นสำคัญ

ทางบริษัทของสงวนสิทธิ์ ในการเปลี่ยนแปลงราคา หากทางสายการบินมีการ ขึ้นราคาของภาษีน้ำมันและ/หรือภาษีประกันภัยการเดินทาง และค่าวีซ่า

อัตราี่รวม

1. ค่าตัวเครื่องบินไป-กลับ(Economy Class) ที่ระบุวันเดินทางไปกลับพร้อมกรุ๊ปเท่านั้น
2. ค่าภาษีสนามบินทุกแห่งตามรายการ
3. ค่ารถโค้ชปรับอากาศนำเที่ยวตามรายการ วันละ 12 ชม. ตามกฎหมายยุโรป
4. ค่าห้องพักในโรงแรมที่ระบุตามรายการหรือเทียบเท่า 4 ดาว
5. ค่าอาหารตามที่ระบุในรายการ
6. ค่าเข้าชมสถานที่ท่องเที่ยวตามรายการ
7. **ค่าวีซ่าเชงเก้น (หากสถานทูตได้กำหนดการยื่นวีซ่าเป็นคณะแล้ว ท่านใดไม่สามารถมาตามกำหนดได้ กรณีถ้ามีค่าใช้จ่ายเกิดขึ้น ท่านละ 500.- บาท ลูกค้ำจะต้องเป็นผู้รับผิดชอบเท่านั้น)**
8. ค่าประกันภัยการเดินทางรายบุคคล (หากต้องการเงื่อนไขกรมธรรม์สอบถามได้จากเจ้าหน้าที่) วงเงิน 1,000,000 บาท
9. ค่ามัคคุเทศก์ (ไกด์คนไทย) ของบริษัทฯ ดูแลตลอดการเดินทาง
10. ค่าทิปทุกอย่างรวมหมด ลูกค้ำไม่ต้องจ่ายใดๆทั้งสิ้น

อัตราี่ไม่รวม

1. ค่าธรรมเนียมจัดทำหนังสือเดินทาง , แจ้งเข้าแจ้งออกสำหรับผู้ที่ไม่ได้ถือหนังสือเดินทางของไทย
2. ค่าใช้จ่ายส่วนตัว อาทิเช่น ค่าเครื่องดื่มที่สั่งพิเศษ, ค่าโทรศัพท์, ค่าซักรีด, ค่าธรรมเนียมหนังสือเดินทาง, ค่าน้ำหนักเกินจากทางสายการบินกำหนดเกินกว่า 30 กก.และมากกว่า 1 ขึ้น, ค่ารักษาพยาบาล กรณีเกิดการเจ็บป่วยจากโรคประจำตัว, ค่ากระเป๋าเดินทางหรือของมีค่าที่สูญหายในระหว่างการเดินทาง เป็นต้น
3. ค่าภาษีที่ก ณ ที่จ่าย 3% และภาษีมูลค่าเพิ่ม 7 % ในกรณีที่ต้องการใบกำกับภาษี
4. ค่าธรรมเนียมน้ำมันและภาษีสนามบิน ในกรณีที่สายการบินมีการปรับขึ้นราคา
5. ค่าใช้จ่ายส่วนตัวอื่น ๆ เช่น ค่าโทรศัพท์,ค่าซักรีด,มินิบาร์และทีวีช่องพิเศษฯลฯ ค่าอาหารและเครื่องดื่มสั่งพิเศษค่าบริการพิเศษต่าง ๆ
6. ค่าบริการยกกระเป๋าในโรงแรม ซึ่งท่านจะต้องดูแลกระเป๋าและทรัพย์สินด้วยตัวท่านเอง
7. ค่าใช้จ่ายต่าง ๆ เกี่ยวกับโควิด

*****กรุณาอ่านเงื่อนไขและหมายเหตุให้ละเอียดทุกข้อ เพราะรายการทัวร์ที่ท่านได้รับถือเป็นสัญญาการเดินทางระหว่างบริษัทและลูกค้า*****

เงื่อนไขการจอง

กรุณาจองก่อนล่วงหน้า พร้อมชำระเงินมัดจำ ท่านละ 30,000 บาท ภายใน 3 วันนับจากวันจอง มิฉะนั้นทางบริษัทฯ ขอสงวนสิทธิ์ที่จะขอรับลูกค้ารายต่อไป

เงื่อนไขการชำระค่าทัวร์ส่วนที่เหลือ

ทางบริษัทขอเก็บค่าทัวร์ส่วนที่เหลือ 20 วันก่อนการเดินทาง หากท่านไม่ผ่านการอนุมัติวีซ่าหรือยกเลิกการเดินทางโดยเหตุจำเป็นทางบริษัทขอเก็บเฉพาะค่าใช้จ่ายที่เกิดขึ้นจริง

เงื่อนไขการสำรองที่นั่ง

*****ร้านค้าในยุโรปส่วนใหญ่จะปิดทำการในวันอาทิตย์, ขอสงวนสิทธิ์การย้ายเมืองที่เข้าพัก เช่น กรณีที่เมืองนั้นมีการจัดงาน TRADE FAIR ฯลฯ ไปเข้าพักเมืองที่ใกล้เคียงแทน และโปรแกรมอาจมีการปรับเปลี่ยนตามความเหมาะสม*****

กรณียกเลิกการเดินทาง

- ยกเลิกการเดินทางเก็บค่ามัดจำเต็มจำนวนทุกกรณี
- ยกเลิกการเดินทางและหรือไม่สามารถเดินทางได้ 1-29 วัน ก่อนวันเดินทางทุกกรณี เก็บค่าทัวร์เต็มจำนวนตามราคาทัวร์
- กรณียื่นวีซ่าแล้วไม่ได้รับการอนุมัติวีซ่าจากทางสถานทูต (วีซ่าไม่ผ่าน) และท่านได้ชำระค่าทัวร์หรือมัดจำมาแล้วทางบริษัทฯ ขอเก็บเฉพาะค่าใช้จ่ายที่เกิดขึ้นจริง เช่น ค่าวีซ่าและค่าบริการยื่นวีซ่า / ค่ามัดจำตัวเครื่องบิน หรือค่าตัวเครื่องบิน (กรณีออกตัวเครื่องบินแล้ว) / ค่าส่วนต่างกรณีที่คุณไปออกเดินทางไม่ครบตามจำนวน (สอบถามเพิ่มเติมจากทางบริษัทฯ อีกครั้งหนึ่ง)
- กรณีผู้เดินทางที่เกิดอุบัติเหตุ, เจ็บป่วย, เสียชีวิต จะต้องมีการรับรองแพทย์ตามที่ทางสายการบินให้ระบุข้อความตามเงื่อนไขสายการบินนั้น ๆ เพื่อจะได้ยืนยันกับสายการบินและตัวแทนบริษัทที่ต่างประเทศ (ทั้งนี้ขึ้นอยู่กับดุลพินิจของสายการบินและบริษัทต่างประเทศ) ทั้งนี้ท่านจะต้องเสียค่าใช้จ่ายที่ไม่สามารถเรียกคืนได้คือ ค่าธรรมเนียมในการมัดจำตัว หรือค่าตัวเครื่องบิน (กรณีออกตัวเครื่องบินแล้ว) และค่าธรรมเนียมวีซ่าและค่าบริการยื่นวีซ่ากรณีที่ท่านยื่นวีซ่าแล้ว

หมายเหตุ

- บริษัทฯ สงวนสิทธิ์ในการที่จะไม่รับผิดชอบต่อค่าเสียหาย อันเกิดจากเหตุสุดวิสัยที่ทาง บริษัทฯ ไม่สามารถควบคุมได้ เช่น การนัดหยุดงาน, จลาจล, การล่าช้าหรือยกเลิกของเที่ยวบิน รวมถึงกรณีที่กองตรวจคนเข้าเมืองไม่อนุญาตให้เดินทางออกหรือกองตรวจคนเข้าเมืองของแต่ละประเทศไม่อนุญาตให้เข้าเมือง รวมทั้งในกรณีที่ท่านจะใช้หนังสือเดินทางราชการ (เล่มสีน้ำเงิน) เดินทางหากท่านถูกปฏิเสธการเดินทางเข้าหรือออกนอกประเทศใดประเทศหนึ่ง
- บริษัทฯ สงวนสิทธิ์ในการเปลี่ยนแปลงโปรแกรมรายการท่องเที่ยว โดยไม่ต้องแจ้งให้ทราบล่วงหน้า
- บริษัทฯ สงวนสิทธิ์ในการเปลี่ยนแปลงอัตราค่าบริการ โดยไม่ต้องแจ้งให้ทราบล่วงหน้า
- เมื่อท่านทำการซื้อโปรแกรมทัวร์ ทางบริษัทฯ จะถือว่าท่านรับทราบและยอมรับเงื่อนไขของหมายเหตุทุกข้อแล้ว ในกรณีที่ลูกค้าต้องออกตัวโดยสายภายในประเทศ กรุณาติดต่อเจ้าหน้าที่ของบริษัทฯ ก่อนทุกครั้ง มิฉะนั้นทางบริษัทฯ จะไม่ขอรับผิดชอบค่าใช้จ่ายใดๆ ทั้งสิ้น... โปรแกรมและรายละเอียดของการเดินทางอาจมีการเปลี่ยนแปลงได้ ทั้งนี้ขึ้นอยู่กับสภาวะอากาศ และเหตุสุดวิสัยต่าง ๆ ที่ไม่สามารถคาดการณ์ล่วงหน้าโดยทางบริษัทฯ จะคำนึงถึงผลประโยชน์และความปลอดภัยของผู้ร่วมเดินทางเป็นสำคัญ....
- หลังจากที่มีการจองทัวร์และได้ชำระค่ามัดจำทัวร์หรือทั้งหมดแล้ว ไม่ว่าจะเป็นการชำระผ่านตัวแทนของบริษัทหรือชำระโดยตรงกับทางบริษัทฯ ทางบริษัทฯ จะขอถือว่าท่านรับทราบและยอมรับในเงื่อนไขต่างๆของบริษัทฯ ที่ได้ระบุไว้ทั้งหมด
- นั่งที่ Long Leg โดยปกติอยู่บริเวณทางออกประตูฉุกเฉิน และผู้ที่จะนั่งต้องมีคุณสมบัติตรงตามที่สายการบินกำหนด เช่น ต้องเป็นผู้ที่มีร่างกายแข็งแรง และช่วยเหลือผู้อื่นได้อย่างรวดเร็วในกรณีที่เครื่องบินมีปัญหา เช่น สามารถเปิดประตูฉุกเฉินได้ (น้ำหนักประมาณ 20 กิโลกรัม) ไม่ใช่ผู้ที่มีปัญหาทางด้านสุขภาพและร่างกายและอำนาจในการให้ที่นั่ง Long leg ขึ้นอยู่กับทางเจ้าหน้าที่เช็คอินสายการบิน ตอนเวลาที่เช็คอินเท่านั้น
- กรณีทรัพย์สินส่วนตัวของลูกค้าสูญหายหรือลี้มไว้ระหว่างการเดินทาง ทางบริษัทฯ จะไม่รับผิดชอบใด ๆ ทั้งสิ้น
- กรณีผู้เดินทางไม่สามารถเข้า-ออกเมืองได้ เนื่องจากปลอมแปลงหรือการห้ามของเจ้าหน้าที่ ไม่ว่าจะเหตุผลใดๆตามทางบริษัทของสงวนสิทธิ์ในการ ไม่คืนค่าทัวร์ทั้งหมด

- บริษัทฯ ขอสงวนสิทธิ์ยกเลิกการเดินทางก่อนล่วงหน้า 14 วัน ในกรณีที่ไม่สามารถทำกรุปได้อย่างน้อย 30 ท่าน (ผู้ใหญ่) และ/หรือ ผู้ร่วมเดินทางในคณะไม่สามารถผ่านการพิจารณาวีซ่าได้ครบ 30 ท่าน ซึ่งในกรณีนี้ทางบริษัทฯ ยินดีคืนเงินให้ทั้งหมดหักค่าธรรมเนียมวีซ่า หรือจัดทาคณะทัวร์อื่นให้ถ้าต้องการ
- บริษัทฯ ขอสงวนสิทธิ์ในการเปลี่ยนแปลงโปรแกรมรายการท่องเที่ยว โดยไม่ต้องแจ้งให้ทราบล่วงหน้า
- บริษัทฯ ขอสงวนสิทธิ์ในการเปลี่ยนแปลงอัตราค่าบริการ โดยไม่ต้องแจ้งให้ทราบล่วงหน้า
- เนื่องจากรายการทัวร์นี้เป็นแบบเหมาจ่ายเบ็ดเสร็จ หากท่านสละสิทธิ์การใช้บริการใดๆตามรายการ หรือถูกปฏิเสธการเข้าประเทศไม่ว่าในกรณีใดก็ตาม ทางบริษัทฯ ขอสงวนสิทธิ์ไม่คืนเงินในทุกกรณี
- กรณียกเลิกการเดินทางภายหลังจากได้วีซ่าแล้ว ทางบริษัทฯ ขอสงวนสิทธิ์ในการแจ้งสถานทูต เพื่อให้อยู่ในดุลพินิจของสถานทูต เรื่องวีซ่าของท่าน เนื่องจากการขอวีซ่าในแต่ละประเทศ จะถูกบันทึกไว้เป็นสถิติในนามของบริษัทฯ เมื่อท่านได้ชำระเงินมัดจำหรือทั้งหมด ไม่ว่าจะเป็นการชำระผ่านตัวแทนของ บริษัทฯ หรือชำระโดยตรงกับทางบริษัทฯ ทางบริษัทฯ จะขอถือว่าท่านรับทราบและยอมรับในเงื่อนไขต่างๆของเอกสารวีซ่า
- การบิดเบือนข้อเท็จจริงประการใดก็ตาม อาจจะถูกปรับมีให้เดินทางเข้าประเทศในกลุ่มชงกันเป็นการถาวร และถึงแม้ว่าท่านจะถูกปฏิเสธวีซ่า สถานทูตไม่คืนค่าธรรมเนียมที่ได้ชำระไปแล้วและหากต้องการขอยื่นคำร้องใหม่ก็ต้องชำระค่าธรรมเนียมใหม่ทุกครั้ง
- หากสถานทูตมีการสุ่มเรียกสัมภาษณ์บางท่านทางบริษัทฯ ขอความร่วมมือในการเชิญท่านไปสัมภาษณ์ตามนัดหมาย และโปรดแต่งกายสุภาพ ทั้งนี้ทางบริษัทฯ จะส่งเจ้าหน้าที่ไปอำนวยความสะดวก และประสานงานตลอดเวลา และหากสถานทูตขอเอกสารเพิ่มเติม ทางบริษัทฯ ใ้ใคร่ขอรบกวนท่านจัดส่งเอกสารดังกล่าวเช่นกัน
- ทางบริษัทฯ เป็นแค่ตัวแทนอำนวยความสะดวกในขั้นตอนการยื่นวีซ่า แต่ในการพิจารณาอนุมัติวีซ่า จะอยู่ในดุลพินิจของทางสถานทูตเท่านั้น ซึ่งอาจจะเกิดความไม่สะดวกแก่ท่านได้ทางบริษัทฯ จึงต้องขออภัยมา ณ ที่นี้
- เมื่อท่านทำการซื้อโปรแกรมทัวร์ ทางบริษัทฯ จะถือว่าท่านรับทราบและยอมรับเงื่อนไขของหมายเหตุทุกข้อแล้ว ในกรณีที่ลูกค้าต้องออกตัวโดยสารถายในประเทศกรุณาติดต่อเจ้าหน้าที่ของบริษัทฯก่อนทุกครั้งมิฉะนั้นทางบริษัทฯจะไม่ขอรับผิดชอบค่าใช้จ่ายใดๆทั้งสิ้นโปรแกรมและรายละเอียดของการเดินทางอาจมีการเปลี่ยนแปลงได้ ทั้งนี้ขึ้นอยู่กับสภาวะอากาศ และเหตุสุดวิสัยต่างๆที่ไม่สามารถคาดการณ์ล่วงหน้าโดยทางบริษัทฯ จะคำนึงถึงผลประโยชน์และ ความปลอดภัยของผู้ร่วมเดินทางเป็นสำคัญ
- บริษัทฯ ขอสงวนสิทธิ์ไม่ขายทัวร์แก่ลูกค้าที่เคยเดินทางแล้วมีความประพฤติไม่น่ารักหรือมีพฤติกรรมเป็นที่รังเกียจของคนส่วนใหญ่เช่นไม่รักษาเวลาเลย พุด จาหยาบคาย ดื่มสุرابนรถ ก่อเสียรำคาญรบกวนผู้อื่น เอาแต่ใจตนเอง หรือถือว่ามากลุ่มใหญ่แล้วไม่เกรงใจผู้อื่นชักชวนผู้เฝ้าให้ก่อนความวุ่นวานในทัวร์ฯลฯ (เพื่อความสุขของผู้เดินทางเป็นส่วนใหญ่)
- บริษัทฯ ขอสงวนสิทธิ์ไม่ขายทัวร์แก่ท่านที่มีครรภ์เกิน4 เดือน (เพราะอาจเกิดอันตราย / เพื่อความปลอดภัย / เว้นมีใบรับรองแพทย์)
- บริษัทฯ ขอสงวนสิทธิ์ในการขายหรือไม่ขายทัวร์แก่ท่านที่มีเด็กทารกอายุต่ำกว่ากว่า 2 ขวบ (กรุณาแจ้งบริษัทฯ ก่อนจองทัวร์เพื่อหาข้อสรุปร่วมกัน) ต้องกราบขออภัยท่านเพราะหากเด็กงอแงจะไปรบกวนผู้เดินทางท่านอื่น
- บริษัทฯ ขอสงวนสิทธิ์ในการขาย หรือไม่ขายแก่ท่านที่ต้องใช้รถเข็น (กรุณาแจ้งบริษัทฯ ก่อนซื้อทัวร์ เพื่อหาข้อสรุปร่วมกัน)
- ท่านที่จะออกตัวภายในประเทศ เช่น เชียงใหม่ ภูเก็ต หาดใหญ่ ฯลฯ โปรดแจ้งฝ่ายขายก่อนเพื่อขอคำยืนยันว่าทัวร์นั้นๆ ยืนยันการเดินทางหากท่านออกตัวโดยไม่ได้รับการยืนยันจากพนักงานแล้วทัวร์นั้นยกเลิก บริษัทฯ ไม่สามารถรับผิดชอบค่าใช้จ่ายนั้นได้
- ใน 1 วัน คนขับรถจะทำงานและพักผ่อนระหว่างขับรถรวมแล้วไม่เกิน12 ชม. เช่น เริ่มงาน 08.00 น. ต้องจบงานภายใน 20.00 น. หากมีการเสียเวลาระหว่างวันทุกกรณีโปรแกรมอาจต้องแก้ไขปรับเปลี่ยน - เมื่อท่านจองทัวร์และชำระมัดจำแล้วหมายถึงท่านยอมรับในข้อความและเงื่อนไขที่บริษัทฯ แจ้งแล้วข้างต้น

- หากในขณะของท่านมีผู้ต้องการดูแลพิเศษ นั่งรถเข็น (Wheelchair), เด็ก, ผู้สูงอายุ, มีโรคประจำตัว หรือไม่สะดวกในการเดินทางท่องเที่ยวในระยะเวลาเกินกว่า 4-5 ชั่วโมงติดต่อกัน ท่านและครอบครัวต้องให้การดูแลสมาชิกภายในครอบครัวของท่านเอง เนื่องจากการเดินทางเป็นหมู่คณะ หัวหน้าทัวร์มีความจำเป็นต้องดูแลคณะทัวร์ทั้งหมด

ข้อความซึ่งถือเป็นสาระสำหรับท่านผู้มีเกียรติซึ่งร่วมเดินทาง

ทางบริษัทฯ เป็นตัวแทนในการจัดนำสัมมนา และการเดินทางที่มีความชำนาญ โดยจัดหาโรงแรมที่พัก อาหาร ยานพาหนะ และสถานที่ท่องเที่ยวพร้อมทั้งการสัมมนา ดูงาน เพื่อความสะดวกสบาย และเกิดประโยชน์สูงสุดในการเดินทาง ทั้งนี้ทางบริษัทฯ ไม่สามารถรับผิดชอบต่ออุบัติเหตุหรือความเสียหายที่เกิดจากโรงแรมที่พัก ยานพาหนะ, อันเนื่องมาจากอุบัติเหตุรวมถึงภัยธรรมชาติ, โจรกรรม, วินาศกรรม, อัคคีภัย, การผลัดงาน, การจลาจล สงครามการเมือง, การผันผวนของอัตราแลกเปลี่ยนเงินตรา ระหว่างประเทศ, การนัดหยุดงาน, ความล่าช้าของเที่ยวบิน, สายการบินเรือ, รถไฟ, พาหนะท้องถิ่น, ตลอดจนการถูกปฏิเสธออกวีซ่า จากกงสุล และ / หรือ ส่วนงานที่เกี่ยวข้องกับสถานเอกอัครราชทูต รวมถึงผู้มีอำนาจทำการแทนประจำประเทศไทย (โดยไม่จำเป็นต้องแสดงเหตุผล เนื่องจากเป็นสิทธิพิเศษทางการทูต) ซึ่งอยู่เหนือการควบคุมของบริษัทฯ หมายรวมถึงในระหว่างการเดินทางท่องเที่ยวทั้งใน หรือ ต่างประเทศ แต่ทางบริษัทฯ มีความคุ้มครอง และประกันอุบัติเหตุ ตามเงื่อนไขที่บริษัทฯ ที่รับประกันในกรณีนี้ที่ผู้ร่วมเดินทาง ถูกปฏิเสธโดยเจ้าหน้าที่ตรวจคนเข้าเมืองของประเทศไทย และ/หรือ ต่างประเทศ มิให้เดินทางออก หรือ เข้าประเทศ เนื่องจากความประพฤติ พฤติกรรมของผู้เดินทาง ไม่ปฏิบัติตามกฎระเบียบด้านการควบคุมโรคติดต่อเฉพาะพื้นที่ที่มีการปลอมแปลงเอกสารเพื่อการเดินทาง รวมถึงมีสิ่งผิดกฎหมาย บริษัทฯ จะไม่คืนค่าใช้จ่ายใดๆ รายละเอียดด้านการเดินทาง อาจมีการเปลี่ยนแปลงได้ตามความจำเป็น หรือเพื่อความเหมาะสมทั้งปวง โดยมีต้องแจ้งให้ทราบล่วงหน้า ทั้งนี้การขอสงวนสิทธิ์ดังกล่าว บริษัทฯ จะยึดถือและคำนึงถึงผลประโยชน์ตลอดจนความปลอดภัยของท่านผู้มีเกียรติ ซึ่งร่วมเดินทางเป็นสำคัญ

“ขอขอบพระคุณทุกท่านที่ได้มอบความไว้วางใจ ให้ทางบริษัทฯ เป็นผู้นำพาการเดินทางในครั้งนี้”