



บริษัท ทีเน็ท วีไอพี จำกัด สำนักงานใหญ่ 99/8 ถนนนวมินทร์ 53 แขวงนวมินทร์ เขตบึงกุ่ม กรุงเทพฯ 10240 TAX ID : 0535560000065

BEST RUSSIA

รหัส : BT-DME22\_EK

8 วัน 5 คืน



มัทศจรรย์

Russia  
 Autumn Season

เที่ยว 2 เมือง

มอสโก เซนต์ปีเตอส์เบิร์ก ชมใบไม้เปลี่ยนสี

73,999.-  
 ราคาเริ่มต้น

เดินทาง : 11-18 ต.ค.69 / 23-30 ต.ค.69



ส่องเรือแม่น้ำเนวา พร้อมเสิร์ฟ Vodka Tasting



โชว์ละครสัตว์



ทานอาหารสุดหรู ภัตตาคาร Turandot



น้ำหนักกระเป๋า  
 30Kg.



พักโรงแรมหรู  
 4 ดาว



อาหาร  
 16 มื้อ



พระราชวังแคเทอรีน • พิพิธภัณฑ์อาร์มอร์รี่แชมเบอร์ • พระราชวังฤดูหนาว มหาวิทยาลัยมอสโก • จตุรัสแดง

**BEST RUSSIA**

รหัส : BT-DME22-EK

**8 วัน 5 คืน**



มหัศจรรย์  
**Russia**  
Autumn Season

**เที่ยว 2 เมือง**

มอสโก เซนต์ปีเตอส์เบิร์ก ชมใบไม้เปลี่ยนสี

**73,999.-** ราคาเริ่มต้น

📅 เดินทาง : 11-18 ต.ค.69 / 23-30 ต.ค.69



ส่องเรือแม่น้ำแคว พร้อมเสิร์ฟ Vodka Tasting



โชว์ละครสัตว์



ทานอาหารสุดหรู ร้านTurandot

🧳 น้ำหนักกระเป๋า **30Kg.**

🏠 พักโรงแรมหรู **4 ดาว**

🍴 อาหาร **16 มื้อ**



# Russia

## Autumn Season

มหัศจรรย์

**BEST RUSSIA**

รหัส : BT-DME22\_EK

**8 วัน | 5 คืน**

**Emirates** FLIGHT : EK373  
**BKK 21.35 → DXB 00.50** | **DXB 02.20 → DME 06.40**

**Emirates** FLIGHT : EK176 | FLIGHT : EK372  
**LED 23.05 → DXB 06.10** | **DXB 09.40 → BKK 19.25**

**เที่ยว 2 เมือง**  
**มอสโก เซนต์ปีเตอส์เบิร์ก**  
*ชมใบไม้เปลี่ยนสี*

## โปรแกรมเดินทาง

- 1 • สนามบินสุวรรณภูมิ กรุงเทพฯ
- 2 • สนามบินคูโบ • สนามบินโดโมเดโดโวมอสโก • เกาสเปร์โรวฮิลส์ • มหาวิทยาลัยมอสโก • มหาวิทยาลัยเซนต์คาซิวียร์ • สถานีรถไฟใต้ดินกรุงมอสโก • ถนนอารบัต
- 3 • พระราชวังक्रमลิน • พิพิธภัณฑ์อาร์มอร์รี่แชมเบอร์ • วิหารอัสสัมชัญ • จัตุรัสแดง • สุสานเลนิน • แวะถ่ายรูปมหาวิทยาลัยคาซัน • ห้าง GUM • ชมโชว์ละครสัตว์ Circus
- 4 • ตลาดอิสโม่โลว์ • Mathroska Painting Class • นั่งรถไฟความเร็วสูง Sapsan Fast Train • เมืองเซนต์ปีเตอส์เบิร์ก
- 5 • พระราชวังแคเธอรีน • ห้องแอมเบอร์รูม • ล่องเรือแม่น้ำเนวา • มหาวิทยาลัยไอแซค
- 6 • พระราชวังฤดูหนาว • พิพิธภัณฑ์ฮอร์มิเทจ • ป้อมปีเตอร์ และปอลด์
- 7 • พระราชวังฤดูร้อน หรือ พระราชวังปีเตอร์ฮอฟ • โบสถ์หยดเลือด • ช้อปปิ้ง Leto Mall • สนามบินพัลโคโวเซนต์ปีเตอส์เบิร์ก
- 8 • สนามบินคูโบ • สนามบินสุวรรณภูมิ กรุงเทพฯ

อาหาร : 16 มื้อ	โรงแรม : 4 ดาว		
	เช้า	กลางวัน	เย็น
		✓	✓
	✓	✓	✓
	✓	✓	✓
	✓	✓	✓
	✓	✓	✓
	✓	✓	



น้ำหนัก กระเป๋า **30 kg.**

โปรแกรมการเดินทาง 8 วัน 5 คืน : เดินทางโดยสายการบินเอมิเรตส์



BKK → DXB

เที่ยวบิน	ออก	ถึง
EK 373	21.35	00.50

DXB → DME

เที่ยวบิน	ออก	ถึง
EK 129	02.20	06.40

LED → DXB

เที่ยวบิน	ออก	ถึง
EK 176	23.05	06.10

DXB → BKK

เที่ยวบิน	ออก	ถึง
EK 372	09.40	19.25

วันแรก สนามบินสุวรรณภูมิ กรุงเทพฯ

- 18.30 น. พร้อมกันที่ สนามบินสุวรรณภูมิ ชั้น 4 ประตู 8 เคาน์เตอร์ T สายการบิน Emirates Airways (EK) โดยมีเจ้าหน้าที่อำนวยความสะดวกแก่ทุกท่าน
- 21.35 น. ออกเดินทางสู่ ท่าอากาศยานนานาชาติดูไบ โดยสายการบินเอมิเรตส์ เที่ยวบินที่ **EK 373** (บริการอาหารและเครื่องดื่มบนเครื่อง)



วันที่สอง สนามบินดูไบ • สนามบินโดโมเดโดโวมอสโคว์ • เซาสเปร์โรว์ฮิลส์ • มหาวิทยาลัยมอสโคว์ • มหาวิทยาลัยเซนต์เดอซาเวียร์ • สถานีรถไฟใต้ดินกรุงมอสโคว์ • ถนนอารบัต  
🕒 (-/กลางวัน/เย็น)

- 00.50 น. เดินทางถึง ท่าอากาศยานนานาชาติดูไบ \*\*\*เพื่อเปลี่ยนเครื่อง\*\*\*
- 02.20 น. ออกเดินทางสู่ประเทศรัสเซีย เมืองมอสโคว์ โดยสายการบินเอมิเรตส์ เที่ยวบินที่ **EK 129** (บริการอาหารและเครื่องดื่มบนเครื่อง)

- 06.40 น. เดินทางถึง ท่าอากาศยานโดโมเดโดโว เมืองมอสโคว์ ประเทศรัสเซีย ผ่านพิธีตรวจคนเข้าเมือง และศุลกากร (เวลาท้องถิ่นช้ากว่าประเทศไทยประมาณ 4 ชั่วโมง)
- นำท่านเดินทางสู่ กรุงมอสโคว์ เมืองหลวงของรัสเซีย ครองอันดับเมืองที่ใหญ่ที่สุดของยุโรป
- จากนั้น ชม **ยอดเขาสแปร์โรว์ฮิลล์ (Sparrow Hills)** เป็นจุดชมทัศนียภาพของกรุงมอสโคว์ ปัจจุบันพื้นที่ดังกล่าวเป็นที่ตั้งของ **มหาวิทยาลัยมอสโคว์** ซึ่งเป็นมหาวิทยาลัยที่เก่าแก่ที่สุดและใหญ่ที่สุดในรัสเซีย



- จากนั้น นำท่านชม **มหาวิหารเซนต์เดอซาเวียร์ หรือ มหาวิหารโดมทอง (St. Saviour Cathedral)** บริเวณด้านนอก เป็นวิหารที่ใหญ่ที่สุดในรัสเซียและสูงที่สุดในโลก โดยมหาวิหารเซนต์เดอซาเวียร์ใช้เวลาก่อสร้างนานถึง 45 ปี เคยสั่งให้ทุบทำลายมหาวิหารแห่งนี้ จนกระทั่งได้มีการบูรณะขึ้นมาอีกครั้งหนึ่งด้วยเงินบริจาคและความศรัทธาของผู้คน มหาวิหารโดมทองแห่งนี้จึงกลายเป็นสถานที่ศักดิ์สิทธิ์ในการประกอบพิธีกรรมที่สำคัญระดับชาติทางคริสตศาสนา



เที่ยง **๗** บริการอาหารกลางวัน ณ ร้านอาหาร



เดินทางสู่ **สถานีรถไฟใต้ดินกรุงมอสโก (Moscow Metro)** ชมความอลังการตื่นตาตื่นใจกับการผสมผสานระหว่างเทคโนโลยีกับสถาปัตยกรรมหลากหลายรูปแบบ เช่น การประดับด้วยกระจกสี เป็นต้น เดินทางต่อไปยัง **ถนนอาร์บัต (Arbat Street)** อยู่ในใจกลางของแหล่ง

ประวัติศาสตร์ และถือว่าเป็นหนึ่งในย่านโบราณที่สุดของมอสโก ที่เต็มไปด้วยร้านอาหาร  
ร้านขายของที่ระลึก ร้านคาเฟ่ต่างๆ

ค่า **๓๑** บริการอาหารค่ำ ณ ร้านอาหาร

ที่พัก **Edge By Seligerskaya Hotel** หรือเทียบเท่า 4 ดาวตามมาตรฐานรัสเซีย ที่เมืองมอสโก

(โรงแรมที่ระบุในรายการทัวร์เป็นเพียงโรงแรมที่นำเสนอเบื้องต้นเท่านั้น ซึ่งอาจมีการเปลี่ยนแปลงแต่โรงแรมที่เข้าพักจะเป็นโรงแรมระดับเทียบเท่ากัน)

วันที่สาม พระราชวังเครมลิน • พิพิธภัณฑอาร์เมอร์รี่แชมเบอร์ • วิหารอัสสัมชัญ • จัตุรัสแดง •  
สุสานเลนิน • แวะถ่ายรูปมหาวิหารเซนต์บาซิล • ห้าง GUM • ชมโชว์ละครสัตว์ Circus  
**๓๑** (เช้า/กลางวัน/เย็น)

เช้า **๓๑** บริการอาหารเช้า ณ ห้องอาหารของโรงแรม

จากนั้น นำท่านชม **พระราชวังเครมลิน** สัญลักษณ์ของอดีตสหภาพโซเวียต อันเป็นจุดกำเนิดของ  
ประวัติศาสตร์รัสเซียที่มีมายาวนาน ที่นี่เปรียบเสมือนหัวใจของกรุงมอสโก ชาวรัสเซียเชื่อว่า  
ที่นี่เป็นที่สถิตของพระเจ้าปัจจุบันเป็นพิพิธภัณฑสำหรับการจัดประชุมของรัฐบาล และรับรอง  
แขกระดับประเทศ



นำท่าน ชม**พิพิธภัณฑอาร์เมอร์รี่แชมเบอร์** ตั้งอยู่อยู่ในเขตพระราชวังเครมลิน สิ่งที่ไม่ควรพลาดชมได้แก่ **มงกุฎทองคำของราชวงศ์โมโนมาคจักรพรรดิคอนสแตนติน** โมโนมาคได้พระราชทานมงกุฎนี้ให้กับเจ้าชายวลาดีมีร์โมโนมาค เมื่อราว 700 ปีเศษ มาแล้ว ทำจากทองคำประดับด้วยขนเสือดเซเบิล (Sable) และอัญมณีล้ำค่าต่างๆมากมาย ชม**โบสถ์อัสสัมชัญ** เป็นวิหารหลวงเก่าแก่ ที่ถือว่าสำคัญที่สุดในเครมลิน ชม**ระฆังพระเจ้าซาร์The Tsar Bell**และ**ปืนใหญ่พระเจ้าซาร์** เป็นตัวอย่างผลงานศิลปะชิ้นโตอันเลื่องชื่อ



จากนั้น นำชม**จัตุรัสแดง(Red Square)** สถานที่กลางแจ้งสำคัญใจกลางเมืองมอส์โคว สร้างในสมัยคริสต์ศตวรรษที่ 17 ที่เป็นศูนย์รวมเหตุการณ์สำคัญต่าง ๆ เช่น งานเทศกาลเฉลิมฉลอง หรือการประท้วงตั้งแต่อดีตจนถึงปัจจุบันและยังถือได้ว่าเป็นจัตุรัสที่มีความสวยงามมากที่สุดในโลก และบริเวณโดยรอบ ยังประกอบไปด้วยสถานที่สำคัญของประเทศมากมาย จากนั้น นำชม**สุสานเลนิน (Lenin Mausoleum)** บริเวณด้านนอก หรือที่รู้จักกันคือ หลุมศพเลนิน ตั้งอยู่จัตุรัสแดงกลางกรุงมอส์โคว เป็นสุสานที่เก็บร่างของ “วลาดีมีร์ เลนิน” ซึ่งเป็นอดีตผู้นำของสหภาพโซเวียต



เที่ยง

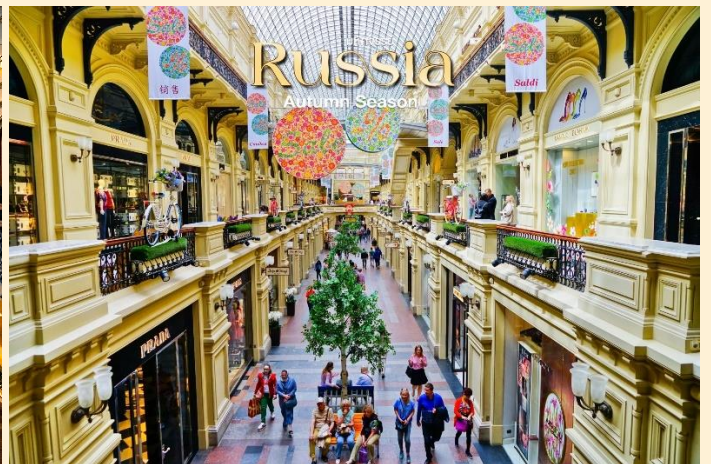
📌 บริการอาหารกลางวัน ณ ร้านอาหาร

นำท่านชม **มหาวิหารเซนต์ บาซิล (Saint Basil's Cathedral)** บริเวณด้านนอก เป็นสถานที่ที่ซึ่งถูกยอมรับว่าสวยงามที่สุดในเมืองมอสโคว จนได้รับการขนานนามว่า “โบสถ์ลูกกวาด” สร้างขึ้นด้วยศิลปะรัสเซียโบราณ ประกอบด้วยยอดโดม 9 ยอดสีแสนสวยงาม โดยสถาปนิก ปอสนิก ยาคอฟเลฟ ในสมัยพระเจ้าอิวานที่ 4 จอมโหด เพื่อเป็นอนุสรณ์สถานในการรบชนะเหนือกองทัพมองโกลที่เมืองคาซาน และด้วยความสวยงามงดงาม วิจิตรบรรจงของวิหาร จึงทำให้เป็นที่พอพระทัยของพระเจ้าอิวานที่ 4 เป็นอย่างมาก จึงมีคำสั่งให้ปูนบำเหน็จแก่สถาปนิกด้วยการควักลูกตาทั้งสองข้างทิ้งเสีย เพื่อไม่ให้สถาปนิกผู้นี้สามารถสร้างสิ่งสวยงามกว่านี้ได้ อีก การกระทำของพระองค์ในครั้งนั้น ส่งผลให้ทุกคนขนานนามว่า “พระเจ้าอิวานจอมโหด” (Ivan the terrible)



จากนั้น

นำท่านช้อปปิ้งที่ **ห้างสรรพสินค้ากุม (GUM Department store)** สถาปัตยกรรมที่เก่าแก่ของเมืองมอสโก สร้างในปี ค.ศ.1895 ปัจจุบันเป็นห้างสรรพสินค้าชั้นนำจำหน่ายสินค้าแบรนด์เนม เสื้อผ้า เครื่องสำอาง น้ำหอม แบรินด์ดังที่มีชื่อเสียงที่เป็นรุ่นล่าสุด



จากนั้น ชมความน่ารักของบรรดาสัตว์แสนรู้ และตื่นตากับการแสดงกายกรรม มายากล ของ **ละครสัตว์ Circus Show** โดยนักแสดงมืออาชีพ พร้อมกับเหล่าสัตว์ที่ได้รับการฝึกฝนมาอย่างดี หลังจากจบการแสดง ท่านสามารถถ่ายภาพกับสัตว์แสนรู้เพื่อเป็นที่ระลึกได้อีกด้วย



 งดบริการสวัสดิการแสดง ซึ่งบางกรณีงดการแสดง โดยไม่แจ้งให้ทราบล่วงหน้า ทางบริษัทขอสงวนสิทธิ์ในการคืนค่าบริการส่วนนี้ให้

**เย็น** ๑๗ บริการอาหารเย็น ณ ร้านอาหาร  
**ที่พัก** Edge By Seligerskaya Hotel หรือเทียบเท่า 4 ดาวตามมาตรฐานรัสเซีย ที่เมืองมอสโก (โรงแรมที่ระบุในรายการทัวร์เป็นเพียงโรงแรมที่นำเสนอเบื้องต้นเท่านั้น ซึ่งอาจมีการเปลี่ยนแปลงแต่โรงแรมที่เข้าพักจะเป็นโรงแรมระดับเทียบเท่ากัน)

**วันที่สี่** ตลาดอิสไมโลโว • Mathroska Painting Class • นั่งรถไฟความเร็วสูง Sapsan Fast Train • เมืองเซนต์ปีเตอส์เบิร์ก ๑๗ (เช้า/กลางวัน/เย็น)

**เช้า** ๑๗ บริการอาหารเช้า ณ ห้องอาหารของโรงแรม  
จากนั้น นำท่านสู่**ตลาดอิสไมโลโว (Izmailovo Market)**

ตลาดสินค้าหัตถกรรมและของเก่าอันลือชื่อ เป็น ศูนย์กลางทางการค้าของที่ระลึก และของเก่า ของสะสมขนาดใหญ่แห่งกรุงมอสโก เรียกได้ว่า ราคาถูกที่สุด และยังมีให้เลือกหลากหลาย มี คุณภาพและราคาดี อิสระแก่ท่านได้เดินเที่ยวชม และเลือกซื้อของที่ระลึก จากนั้น นำท่านร่วมกิจกรรม **Mathroska Painting Class** ให้ท่านได้ แต่งแต้มทาสีตุ๊กตา Mathroska ออกแบบสีสันทันด้วยตัวของท่านเองตามอัธยาศัย





เที่ยง **๗** บริการอาหารกลางวัน ณ ร้านอาหาร  
จากนั้น นำท่านเดินทางสู่ **เมืองเซนต์ปีเตอร์เบิร์ก (Saint Petersburg)** โดยรถไฟความเร็วสูง Sapsan Fast Train (ใช้เวลาเดินทางประมาณ 4 ชั่วโมง) **\*\*รอบของรถไฟ อาจปรับเปลี่ยนได้ตามความเหมาะสม\*\***



เดินทางถึง **เมืองเซนต์ปีเตอส์เบิร์ก** เมืองที่ได้รับสมญานามว่า “ราชินีแห่งยุโรปเหนือ” เพราะทัศนียภาพที่สวยงามของเมือง

**เย็น** ๑๑ บริการอาหารเช้า ณ ร้านอาหาร

**ที่พัก** Cosmos Pribaltiskaya Hotel หรือเทียบเท่าระดับ 4 ดาว ที่เมืองเซนต์ปีเตอส์เบิร์ก

(โรงแรมที่ระบุในรายการทัวร์เป็นเพียงโรงแรมที่นำเสนอเบื้องต้นเท่านั้น ซึ่งอาจมีการเปลี่ยนแปลงแต่โรงแรมที่เข้าพักจะเป็นโรงแรมระดับเทียบเท่ากัน)

**วันที่ห้า** พระราชวังแคทเธดริน • ห้องแอมเบอร์รูม • ล่องเรือแม่น้ำเนว่า • มหาวิหารไอแซค  
๑๑ (เช้า/กลางวัน/เย็น)

**เช้า** ๑๑ บริการอาหารเช้า ณ ห้องอาหารของโรงแรม

**นำท่าน** ชม **พระราชวังแคทเธดริน** ที่สวยงามแห่งหนึ่งในรัสเซีย มีห้องต่างๆ ให้ชมนับร้อยแต่ทุกท่านต้องไม่พลาดชมห้องอำพัน (**แอมเบอร์รูม**) เป็นสุดยอดงานศิลปะยุคศตวรรษที่18 อันประมาณค่ามิได้ที่ช่างเยอรมันสร้างให้แก่ปราสาทของกษัตริย์ฟริดริชที่1 ห้องอำพันถูกสร้างขึ้นใหม่ในช่วง 20 ปีที่ผ่านมา





เที่ยง  
จากนั้น

🍴 บริการอาหารกลางวัน ณ ร้านอาหาร

นำท่าน **ล่องเรือแม่น้ำเนวา (Neva River Cruise) (พิเศษ!! Vodka Tasting)** พร้อมดื่มด่ำกับบรรยากาศของสองฟากฝั่งเป็นแม่น้ำในประเทศรัสเซียส่วนยุโรป ไหลออกจากทะเลสาบลาโดกาและไหลเข้าสู่อ่าวฟินแลนด์ในทะเลบอลติก มีความยาวค่อนข้างสั้น คือ 74 กิโลเมตร แต่เป็นแม่น้ำที่มีการไหลเป็นอันดับสามในยุโรป ผ่านเขตการปกครองของรัสเซีย 2 แห่ง คือ เลนินกราดโอบลาสต์และเซนต์ปีเตอ์เบิร์ก



จากนั้น

นำท่านสู่ **มหาวิหารไอแซค (Saint Isaac's Cathedral)** วิหารที่ถือว่าได้รับการตกแต่งอลังการมากที่สุด ยอดโดมฉาบด้วยทองคำแท้ 100 กิโลกรัมและภายในใช้หินอ่อน และหินอื่น ๆ กว่า 43 ชนิด ออกแบบโดยสถาปนิกชาวฝรั่งเศส โดยใช้เวลาในการก่อสร้างนานถึง 40 ปี มีการออกแบบด้วยสถาปัตยกรรมแบบเรเนสซองส์ และบาโรก ตัววิหารใหญ่โต สีขาวบริสุทธิ์ประดับด้วยประติมากรรมเหล็กอันงดงาม เป็นโบสถ์ออร์ทอดอกซ์แห่งเดียวที่ประดับประดาตกแต่งด้วยกระจกสีอย่างวิจิตรบรรจง และยังเป็นสถานที่ศักดิ์สิทธิ์ ที่ชาวเมืองที่นี่ให้ความนับถือเป็นอย่างมาก



เย็น

๑๑ บริการอาหารเย็น ณ ร้านอาหาร

ที่พัก

Cosmos Pribaltiskaya Hotel หรือเทียบเท่าระดับ 4 ดาว ที่เมืองเซนต์ปีเตอ์เบิร์ก

(โรงแรมที่ระบุในรายการทัวร์เป็นเพียงโรงแรมที่นำเสนอเบื้องต้นเท่านั้น ซึ่งอาจมีการเปลี่ยนแปลงแต่โรงแรมที่เข้าพักจะเป็นโรงแรมระดับเทียบเท่ากัน)

วันที่หก

พระราชวังฤดูหนาว • พิพิธภัณฑ์เฮอรัสมิทาจ • ป้อมปีเตอร์ และปอลด์

๑๑ (เช้า/กลางวัน/เย็น)

เช้า

๑๑ บริการอาหารเช้า ณ ห้องอาหารของโรงแรม

จากนั้น

เดินทางสู่ **พระราชวังฤดูหนาว(Winter Palace)** ที่ประกอบไปด้วยห้องต่างๆ ถึง 1,050 ห้อง สถานที่แห่งนี้เคยใช้เป็นที่รับรองการเสด็จเยือนประเทศรัสเซียของ พระบาทสมเด็จพระจุลจอมเกล้าเจ้าอยู่หัว รัชกาลที่ 5 ในการเจริญสัมพันธ์ไมตรี อดีตเคยเป็นพระราชวังหลวงขงราชวงศ์โรมานอฟ ระหว่างปี ค.ศ.1732 -1917 ตั้งอยู่ระหว่างท้าวัง กับ จัตุรัสพระราชวังภายนอกของพระราชวังไซโทนสีเชียว และ ขาว ด้วยสถาปัตยกรรมบารอค ปัจจุบันบางส่วนของพระราชวังฤดูหนาวได้เปิดให้ประชาชนเข้าชม



จากนั้น

นำท่านชม **พิพิธภัณฑสถานเฮอร์มิเทจ(The State Hermitage Museum)** ซึ่งเป็นสถานที่เก็บรวบรวมงานศิลปะล้ำค่าของโลกกว่า 8 ล้านชิ้น รวมทั้งภาพเขียนของจิตรกรเอกระดับโลก อย่างเช่น ลีโอนาโด ดา วินชี, ปิกัสโซ่, แรมบรันด์, แวนโก๊ะ เป็นต้น จัดเป็นพิพิธภัณฑสถานที่ใหญ่ที่สุดของโลกแห่งหนึ่ง



**\*\*ในบางช่วงพระราชวังอาจมีการปิดโดยมิได้แจ้งให้ทราบล่วงหน้า ดังนั้นหากวันที่เดินทางตรงกับช่วงวันปิดเข้าชม ทางบริษัทขอสงวนสิทธิ์ปรับเปลี่ยนโปรแกรมได้ตามความเหมาะสม โดยจะเปลี่ยนไปเข้าพระราชวังอื่นที่เปิดหรือสถานที่อื่นๆในช่วงเวลาดังกล่าว\*\***

เที่ยง

๑๑ บริการอาหารกลางวัน ณ ร้านอาหาร

จากนั้น

เดินทางสู่ **ป้อมปีเตอร์ และปอลด์ (Peter and Paul Fortress)** สิ่งแรกที่สร้างในเมืองเซนต์ปีเตอร์สเบิร์ก เป็นสิ่งก่อสร้างที่สูงที่สุดของเมือง ลักษณะเป็นรูปทรงหกเหลี่ยม เป็นศิลปะแบบบารอก ปัจจุบันด้านในเป็นพิพิธภัณฑสถานที่ใช้เป็นที่ฝังพระศพของพระเจ้าปีเตอร์มหาราช และพระบรมวงศานุวงศ์แห่งราชวงศ์โรมานอฟ



**เย็น** ๑๓ บริการอาหารเย็น ณ ร้านอาหาร  
**ที่พัก** Cosmos Pribaltiskaya Hotel หรือเทียบเท่าระดับ 4 ดาว ที่เมืองเซนต์ปีเตอ์เบิร์ก  
(โรงแรมที่ระบุในรายการทัวร์เป็นเพียงโรงแรมที่น่าเสนอเบื้องต้นเท่านั้น ซึ่งอาจมีการเปลี่ยนแปลงแต่โรงแรมที่เข้าพักจะเป็นโรงแรมระดับเทียบเท่ากัน)

**วันที่เจ็ด** พระราชวังฤดูร้อน หรือ พระราชวังปีเตอร์ฮอฟ • โบสถ์หยดเลือด • ช้อปปิ้ง Leto Mall  
สนามบินพัลโคโวเซนต์ปีเตอ์เบิร์ก ๑๓ (เช้า/กลางวัน/-)

**เช้า** ๑๓ บริการอาหารเช้า ณ ห้องอาหารของโรงแรม  
**จากนั้น** เดินทางสู่ **พระราชวังฤดูร้อน หรือ พระราชวังปีเตอร์ฮอฟ (Peterhof Palace)** พระราชวังที่สวยงาม ที่สร้างขึ้นในสมัยพระเจ้าปีเตอร์มหาราช ออกแบบความงามในสไตล์ผสมเรอเนสซองส์ “บารอก” และคลาสสิก วางโครงสร้างงานยาวถึง 10 ปี บรรจงสร้างพระราชวังอย่างประณีตเน้นการตกแต่งภายในที่เลือกจะใช้ ไม้โคมไพระย่า งานไม้แกะสลักและภาพวาดสีน้ำมัน เป็นหลักด้านนอกจะเป็นหน้าที่ยิ่งใหญ่ เลอ บรอง เขาถูกพระเจ้าปีเตอร์เซิอุมมาสร้างลานน้ำพุ โดยเฉพาะ ลานน้ำพุแห่งนี้ถือเป็นจุดหลักของปราสาทแห่งนี้ก็ว่าได้ ด้วยความยิ่งใหญ่ตระการตาและแสงของพระอาทิตย์กระทบผิวน้ำ และขอบอ่างสีทองมัน รวมถึงบรรยากาศร่มรื่นของต้นไม้ขนาดใหญ่จึงทำให้เกิดภาพที่สวยงามราวกับดินแดนในเทพนิยาย



เที่ยง

๑๗ บริการอาหารกลางวัน ณ ร้านอาหาร

จากนั้น

นำท่านชม **โบสถ์หยดเลือด (Church of the Savior on Spilled Blood)** โบสถ์แห่งหยดเลือด เป็นโบสถ์ที่สวยงาม แต่แฝงไปด้วยประวัติศาสตร์แห่งความเศร้า แต่โดดเด่นด้วยสีสันสวยงาม สะดุดตา ตั้งอยู่ริมคลอง Griboyedov ทั้งงดงามและเต็มไปด้วยมนต์ขลัง น่าเกรงขามในเวลาเดียวกัน



จากนั้น

นำท่านเดินทางสู่ **Leto Mall** เป็นแหล่งช้อปปิ้งที่รวมร้านค้าตั้งมากกว่า 40 ร้าน สัมผัสประสบการณ์การช้อปปิ้ง ที่ครบครันด้วยสินค้าชั้นนำต่างๆ มากมาย **ให้ท่านอิสระอาหารเย็นตามอัธยาศัย**

จากนั้น

ได้เวลาอันสมควรเดินทางเข้าสู่ **สนามบินพัลโคโวเซนต์ปีเตอส์เบิร์ก ประเทศรัสเซีย**


23.05 น.

ออกเดินทางสู่ **ท่าอากาศยานนานาชาติดูไบ** โดยเที่ยวบินที่ **EK176** (บริการอาหารและเครื่องดื่มบนเครื่อง)

**วันที่แปด สนามบินดูไบ • สนามบินสุวรรณภูมิ กรุงเทพฯ**

- 06.10 น. เดินทางถึง ท่าอากาศยานนานาชาติดูไบ **\*\*\*เพื่อเปลี่ยนเครื่อง\*\*\***
- 09.40 น. ออกเดินทางกลับสู่กรุงเทพฯ โดยสายการบินเอมิเรตส์ เที่ยวบินที่ **EK 372**  
(บริการอาหารและเครื่องดื่มบนเครื่อง)
- 19.25 น. เดินทางถึง สนามบินสุวรรณภูมิ กรุงเทพฯ โดยสวัสดิภาพ พร้อมความประทับใจมิรู้ลืม

\*\*\*\*\*



**หมายเหตุ** หากสถานที่ท่องเที่ยวต่างๆในรายการมีการปิดโดยไม่แจ้งให้ทราบล่วงหน้าโดยเป็นการปฏิบัติการทางรัฐบาลหรือหน่วยงานในประเทศรัสเซีย ทางผู้จัดขอสงวนสิทธิ์ในการปรับและเปลี่ยนโปรแกรมตามความเหมาะสม ทั้งนี้ลูกค้าจะต้องยอมรับในเงื่อนไขดังกล่าวก่อนทำการจองทุกครั้ง

**อัตราค่าบริการและเงื่อนไขรายการท่องเที่ยว**

วันเดินทาง	ไฟท์บิน	จำนวน	ผู้ใหญ่	เด็กไม่มีเตียง	พัคดีয়া
11 – 18 ต.ค. 69	EK373 BKK-DXB 21.35-00.50 EK129 DXB-DME 02.20-06.40 EK176 LED-DXB 23.05-06.10 EK372 DXB-BKK 09.40-19.25	26+1	73,999	71,999	7,000
23 – 30 ต.ค. 69	EK373 BKK-DXB 21.35-00.50 EK129 DXB-DME 02.20-06.40 EK176 LED-DXB 23.10-06.25 EK372 DXB-BKK 09.30-18.40	26+1	76,999	74,999	7,000

**\*\*ราคา INFANT (อายุไม่ถึง 2 ปี บริบูรณ์ ณ วันเดินทางกลับ) ท่านละ 20,000 บาท  
อัตรานี้รวมรายการทัวร์และตัวเครื่องบินแล้ว\*\***

**ราคา JOINLAND หักค่าตัวเครื่องบินออกท่านละ 20,000 บาท  
(กรุณาสอบถามเจ้าหน้าที่ก่อนทำการจอง)**


**อัตราค่าบริการนี้ไม่รวม ค่าทิปไกด์ท้องถิ่น, พนักงานขับรถ รวมทั้งทริป 80 USD/ท่าน  
\*\*โปรแกรมอาจมีการสลับสับเปลี่ยนหน้างานโดยคำนึงถึงประโยชน์ลูกค้าเป็นสำคัญ\*\***


## อัตราค่าบริการรวม


 ตัวเครื่องบินชั้นประหยัด ไป - กลับพร้อมกรุ๊ป (กรุงเทพฯ - ดูไบ - มอศโคว - เซนตปีเตอรเบอร์ก - ดูไบ - กรุงเทพฯ)

สายการบิน Emirates (EK) เป็นตัวหมู่คณะไม่สามารถสะสมไมล์ได้

 ภาษีน้ำมันและภาษีตัวทุกชนิด (สงวนสิทธิ์เก็บเพิ่มหากสายการบินปรับขึ้นก่อนวันเดินทาง)

 ค่าระวางน้ำหนักกระเป๋าไม่เกิน 30 กก.ต่อ 1 ใบ(โหลดได้ท่านละ 1 ใบ)กระเป๋าถือขึ้นเครื่อง Hand Carry 7 กก.ต่อ 1 ใบ

 ที่พักโรงแรมตามรายการ พักห้องละ 2-3 ท่าน (กรณีทีโรงแรมไม่มีห้องพักสำหรับ 3 ท่าน ลูกค้ำจะต้องเพิ่มเงินเป็นห้องพักเดี่ยว)

 มื้ออาหารตามรายการระบุ (สงวนสิทธิ์ในการสลับมื้อหรือเปลี่ยนแปลงเมนูอาหารตามสถานการณ์)

 ค่าน้ำดื่มบนรถวันละ 1 ขวด/ท่าน

 ค่าเข้าชมสถานที่ท่องเที่ยวตามรายการระบุ

 ค่ารถโค้ช รับ-ส่ง สถานที่ท่องเที่ยวตามรายการระบุ

 ภาษีมูลค่าเพิ่ม 7% และภาษีหัก ณ ที่จ่าย 3%

 ประกันอุบัติเหตุวงเงิน 1,000,000 บาท (เป็นไปเงื่อนไขตามกรมธรรม์)

 เงื่อนไขประกันการเดินทาง ค่าประกันอุบัติเหตุและค่ารักษาพยาบาล คู่คุ้มครองเฉพาะกรณีที่ได้รับอุบัติเหตุระหว่างการเดินทาง ไม่คุ้มครองถึงการสูญเสียทรัพย์สินส่วนตัวและไม่คุ้มครองโรคประจำตัวและปัญหาสุขภาพอื่นๆของผู้เดินทาง

## อัตราค่าบริการไม่รวม

 ค่าทำหนังสือเดินทางไทย และค่าธรรมเนียมสำหรับผู้ถือพาสปอร์ตต่างชาติ

 ค่าน้ำหนักกระเป๋าเดินทางในกรณีทีเกินกว่าสายการบินกำหนด 30 กิโลกรัมต่อท่าน

 ค่าใช้จ่ายส่วนตัว อาทิ อาหารและเครื่องดื่มที่สั่งเพิ่มพิเศษ, โทรศัพท์-โทรสาร, อินเทอร์เน็ต, มินิบาร์, ซักรีดทีไม่ได้ระบุไว้ในรายการ

 ค่าใช้จ่ายอันเกิดจากความล่าช้าของสายการบิน, อุบัติภัยทางธรรมชาติ, การประท้วง, การจลาจล, การนัดหยุดงาน, การถูกปฏิเสธไม่ให้ออกและเข้าเมืองจากเจ้าหน้าที่ตรวจคนเข้าเมืองและเจ้าหน้าที่กรมแรงงานทั้งทีเมืองไทยและต่างประเทศซึ่งอยู่นอกเหนือความควบคุมของบริษัทฯ

 หากหน่วยงานรัฐบาลไทย และ/หรือ รัสเซียมีการปรับเปลี่ยนข้อกำหนดเกี่ยวกับการกักตัวเพิ่มเติม และ/หรือ ขอเรียกตรวจโรคเพิ่มเติม ทางผู้เดินทางจะต้องเป็นผู้รับผิดชอบค่าใช้จ่ายส่วนเกินด้วยตนเอง

 ค่าทิปไกด์ท้องถิ่น, พนักงานขับรถ รวมทั้งทริป 80 USD /ทริป/ลูกทัวร์ 1 ท่าน

 ค่าทิปหัวหน้าทัวร์ตามสึนน้ำใจของทุกท่าน (ไม่รวมในทิปไกด์ท้องถิ่นและคนขับรถ แต่ไม่บังคับทิป)

 ค่าบริการพนักงานยกกระเป๋าทุกสถานที่

## เงื่อนไขการสำรองที่นั่งและการยกเลิกทัวร์

- บริษัทฯ ขอสงวนสิทธิ์คณะเดินทาง 15 ท่านขึ้นไป กรณีไม่ถึง 15 ท่าน ทางบริษัทฯ จะขอเลื่อนการเดินทางหรือยกเลิกการเดินทาง หรือเปลี่ยนแปลงราคาค่าทัวร์เพิ่ม เพื่อทำการออกเดินทาง โดยจะแจ้งให้ท่านทราบล่วงหน้า 10 วันก่อนการเดินทาง

### การจองทัวร์

- กรุณาจองทัวร์ล่วงหน้า ก่อนการเดินทาง พร้อมชำระมัดจำ 35,000 บาท ส่วนที่เหลือชำระทันทีก่อนการเดินทางไม่น้อยกว่า 30 วัน มิฉะนั้นถือว่าท่านยกเลิกการเดินทางโดยอัตโนมัติ (ช่วงเทศกาล, วันหยุดนักขัตฤกษ์ กรุณาชำระก่อนเดินทาง 45 วัน)

### กรณียกเลิก : (จอยกรุป)

- ยกเลิกก่อนการเดินทาง 45 วันขึ้นไป บริษัทฯ จะคืนเงินมัดจำให้ทั้งหมด โดยหักค่าใช้จ่ายที่เกิดขึ้นจริง ยกเว้นในกรณีวันหยุดเทศกาล, วันหยุดนักขัตฤกษ์ ยกเลิกก่อนการเดินทาง 60 วัน จะคืนเงินมัดจำให้ทั้งหมด โดยหักค่าใช้จ่ายที่เกิดขึ้นจริง (ค่าใช้จ่ายที่เกิดขึ้นจริง อาทิเช่น ค่าตัวเครื่องบิน ค่าโรงแรม ฯลฯ)
- ยกเลิกการเดินทาง 45 วัน ก่อนการเดินทาง หักค่าทัวร์ 50% จากราคาขาย และหักค่าใช้จ่ายที่เกิดขึ้นจริงทั้งหมดไม่ว่ากรณีใดๆ ทั้งสิ้น (ค่าใช้จ่ายที่เกิดขึ้นจริง อาทิเช่น ค่าตัวเครื่องบิน ค่าโรงแรม ฯลฯ)
- ยกเลิกการเดินทาง 30 วัน ก่อนการเดินทาง บริษัทฯ ขอสงวนสิทธิ์เก็บเงินค่าทัวร์ทั้งหมดไม่ว่ากรณีใด ๆ ทั้งสิ้น

### กรณียกเลิก : ตัดกรุป

- ยกเลิกหรือเลื่อนการเดินทางต้องทำก่อนการเดินทาง 60 วัน บริษัทฯ จะคืนเงินมัดจำให้ทั้งหมด ยกเว้นในกรณีวันหยุดเทศกาล, วันหยุดนักขัตฤกษ์ ทางบริษัทฯ ขอสงวนสิทธิ์ยึดเงินมัดจำโดยไม่มีเงื่อนไขใดๆ ทั้งสิ้น
- ยกเลิกการเดินทางภายใน 60 วัน ทางบริษัทฯ ขอสงวนสิทธิ์ยึดเงินมัดจำโดยไม่มีเงื่อนไขใดๆ ทั้งสิ้น
- ยกเลิกการเดินทางหลังชำระเต็มจำนวน ทางบริษัทฯ ขอสงวนสิทธิ์เก็บเงินค่าทัวร์ทั้งหมดโดยไม่มีเงื่อนไขใดๆ ทั้งสิ้น

### กรณีเจ็บป่วย

- กรณีเจ็บป่วย จนไม่สามารถเดินทางได้ ซึ่งจะต้องมีใบรับรองแพทย์จากโรงพยาบาลรับรอง บริษัทฯ จะทำการเลื่อนการเดินทางของท่านไปยังคณะต่อไป แต่ทั้งนี้ท่านจะต้องเสียค่าใช้จ่ายที่ไม่สามารถยกเลิกหรือเลื่อนการเดินทางได้ตามความเป็นจริง
- ในกรณีเจ็บป่วยกะทันหันก่อนล่วงหน้าเพียง 7 วันทำการ ทางบริษัทฯ ขอสงวนสิทธิ์ในการคืนเงินทุกกรณี

กรณีจองทัวร์วันหยุดเทศกาล, วันหยุดนักขัตฤกษ์, วันหยุดยาวต่อเนื่อง และได้มีการแจ้งยกเลิกทัวร์ ทางบริษัทฯ ขอสงวนสิทธิ์เก็บค่าทัวร์ทั้งหมด โดยไม่มีเงื่อนไขใด ๆ ทั้งสิ้น



## โรงแรมที่พัก



- ✘ สำหรับห้องพักแบบ 3 เตียง (Triple) มีบริการเฉพาะบางโรงแรมเท่านั้น กรณีเดินทางเป็นผู้ใหญ่ 3 ท่าน บริษัทฯ ขอแนะนำให้ท่านเปิดห้องพักเป็นแบบ 2 ห้อง (1 Twin+1 Sgl) ซึ่งท่านจะต้องชำระค่าพักเดี่ยวเพิ่ม เนื่องจากบางโรงแรม อาจจะมี 1 เตียงใหญ่กับเตียงพับเสริมซึ่งไม่สะดวกสบายในการพัก **\*\*กรุณาอ่านเงื่อนไขการจองแบบ 3 ท่านหากลูกค้าพึงพอใจ ทางบริษัทฯจะถือว่าท่านยอมรับในเงื่อนไขของห้องพักดังกล่าว\*\***
- ✘ โรงแรมใหญ่ส่วนใหญ่จะเป็นห้องแบบ Twin เพียงเดียว 2 เตียงในห้อง ห้อง Double จะมีน้อยมากในแต่ละโรงแรม และส่วนใหญ่ก็เป็นลักษณะการนำเตียงมาชิดกันให้เป็น Double หากลูกค้ารีเคสพัก Double ทางบริษัทฯจะไม่รับรองเรื่อง ห้องให้เนื่องจากระบบการจองแต่ละโรงแรมจะไม่สามารถล็อคห้องพักได้จึงขึ้นอยู่กับการจัดการของทางโรงแรมเป็นหลัก ทั้งนี้ลูกค้าจะต้องยอมรับในเงื่อนไขดังกล่าว
- ✘ โรงแรมใหญ่ที่มีลักษณะเป็น Traditional ห้องที่เป็นห้องเดี่ยวอาจมีขนาดกะทัดรัดและไม่มีอ่างอาบน้ำ ซึ่งขึ้นอยู่กับ การออกแบบของแต่ละโรงแรมนั้นๆ และห้องพักแต่ละห้องอาจมีลักษณะแตกต่างกัน
- ✘ กรณีมีการจัดงานประชุมนานาชาติ Trade Fair เป็นผลให้ค่าโรงแรมสูงขึ้นมากและห้องพักในเมืองเต็ม บริษัทฯ ขอสงวนสิทธิ์ ในการปรับเปลี่ยนหรือย้ายเมืองเพื่อให้เกิดความเหมาะสม



## อาหาร



- 🍴 อาหารที่ประเทศรัสเซีย ทางทัวร์จะจัดทั้งอาหารจีนและอาหารท้องถิ่น และอาหารสไตล์ยุโรปแบบฟิวชั่น ซึ่งรสชาติจะเป็นไปตามสไตล์รัสเซีย อาจจะไม่ถูกปากคนไทยในบางมื้อ



## เงื่อนไขอื่น ๆ



- บริษัทฯ ขอสงวนสิทธิ์ในการเก็บค่าใช้จ่ายทั้งหมด กรณีท่านยกเลิกการเดินทางและมีผลทำให้คณะเดินทางไม่ครบตามจำนวนที่บริษัทฯ กำหนดไว้ (20 ท่านขึ้นไป) เนื่องจากเกิดความเสียหายต่อทางบริษัทฯ และผู้เดินทางอื่นที่เดินทางในคณะเดียวกัน บริษัทฯต้องนำไปชำระค่าเสียหายต่าง ๆ ที่เกิดจากการยกเลิกของท่าน
- กรณีที่ท่านต้องออกตัวภายใน เช่น (ตัวเครื่องบิน, ตัวรถทัวร์, ตัวรถไฟ) กรุณาสอบถามที่เจ้าหน้าที่ทุกครั้งก่อนทำการออกตัว เนื่องจากสายการบินอาจมีการปรับเปลี่ยนไฟล์ทบิน หรือเวลาบิน โดยไม่ได้แจ้งให้ทราบล่วงหน้า ทางบริษัทฯ จะไม่รับผิดชอบใดๆ ในกรณี ถ้าท่านออกตัวภายในโดยไม่แจ้งให้ทราบและหากไฟล์ทบินมีการปรับเปลี่ยนเวลาบินเพราะถือว่าท่านยอมรับในเงื่อนไขดังกล่าว
- กรณีผู้เดินทางที่ต้องการความช่วยเหลือเป็นพิเศษ เช่น การขอใช้วีลแชร์ที่สนามบิน กรุณาแจ้งบริษัทฯ อย่างน้อย 7 วัน ก่อนการเดินทาง หรือเริ่มตั้งแต่ท่านจองทัวร์ มิฉะนั้นทางบริษัทฯไม่สามารถจัดการได้ล่วงหน้า ทางบริษัทฯขอสงวนสิทธิ์ในการเรียกเก็บค่าใช้จ่ายตามจริงที่เกิดขึ้นกับผู้เดินทาง (ถ้ามี)
- กรณีท่านเป็นอิสลาม ไม่สามารถทานอาหารบางประเภทได้ โปรดระบุให้ชัดเจนก่อนทำการจอง กรณีแจ้งล่วงหน้าก่อนเดินทางกะทันหัน อาจมีค่าใช้จ่ายเพิ่มเติม
- กรณีใช้หนังสือเดินทางราชการ (เล่มน้ำเงิน) เดินทางเพื่อการท่องเที่ยวกับคณะทัวร์ หากท่านถูกปฏิเสธในการเข้า - ออกประเทศใดๆ ก็ตาม ทางบริษัทฯ ขอสงวนสิทธิ์ไม่คืนค่าทัวร์และรับผิดชอบใด ๆ ทั้งสิ้น
- เมื่อท่านได้ชำระเงินมัดจำหรือทั้งหมด ทางบริษัทฯจะถือว่าท่านรับทราบและยอมรับในเงื่อนไขต่างๆของบริษัทฯที่ได้ระบุไว้ในรายการทัวร์ทั้งหมด

**\*\* ก่อนตัดสินใจจองทัวร์ควรอ่านเงื่อนไขการเดินทางและรายการทัวร์อย่างละเอียดทุกหน้าอย่างถ่องแท้ แล้วจึงมัดจำเพื่อประโยชน์ของท่านเอง\*\***

## รายละเอียดเพิ่มเติม

- บริษัทฯ มีสิทธิในการเปลี่ยนแปลงโปรแกรมทัวร์ในกรณีที่เกิดเหตุสุดวิสัยจนไม่อาจแก้ไขได้
- เที่ยวบิน , ราคาและรายการท่องเที่ยว สามารถเปลี่ยนแปลงได้ตามความเหมาะสมโดยคำนึงถึงผลประโยชน์ของผู้เดินทางเป็นสำคัญ
- หนังสือเดินทางต้องมีอายุการใช้งานเหลือไม่น้อยกว่า 6 เดือน และบริษัทฯ รับเฉพาะผู้มีจุดประสงค์เดินทางเพื่อท่องเที่ยวเท่านั้น (หนังสือเดินทางต้องมีอายุเหลือใช้งานไม่น้อยกว่า 6 เดือน บริษัทฯ ไม่รับผิดชอบหากอายุเหลือไม่ถึงและไม่สามารถเดินทางได้)
- ทางบริษัทฯ จะไม่รับผิดชอบใดๆ ทั้งสิ้น หากเกิดความล่าช้าของสายการบิน, สายการบินยกเลิกบิน , การประท้วง, การนัดหยุดงาน, การก่อกองกลางหรือกรณีท่านถูกปฏิเสธการเข้าหรือออกเมืองจากเจ้าหน้าที่ตรวจคนเข้าเมือง หรือ เจ้าหน้าที่กรมแรงงานทั้งจากไทย และต่างประเทศซึ่งอยู่นอกเหนือความรับผิดชอบของบริษัทฯ หรือเหตุภัยพิบัติทางธรรมชาติ (ซึ่งลูกค้าจะต้องยอมรับในเงื่อนไขในกรณีที่เกิดเหตุสุดวิสัย ซึ่งอาจจะปรับเปลี่ยนโปรแกรมตามความเหมาะสม)
- ทางบริษัทฯ จะไม่รับผิดชอบใดๆ ทั้งสิ้น หากผู้เดินทางประสบเหตุสภาวะฉุกเฉินจากโรคประจำตัว ซึ่งไม่ได้เกิดจากอุบัติเหตุในรายการท่องเที่ยว (ซึ่งลูกค้าจะต้องยอมรับในเงื่อนไขในกรณีที่เกิดเหตุสุดวิสัย ซึ่งอยู่นอกเหนือความรับผิดชอบของบริษัทฯ)
- ทางบริษัทฯ จะไม่รับผิดชอบใดๆ ทั้งสิ้น หากท่านใช้บริการของทางบริษัทฯ ไม่ครบ อาทิ ไม่เที่ยวบางรายการ, ไม่ทานอาหารบางมื้อ, เพราะค่าใช้จ่ายทุกอย่างทางบริษัทฯ ได้ชำระค่าใช้จ่ายให้ตัวแทนต่างประเทศแบบเหมาจ่ายขาด ก่อนเดินทางเรียบร้อยแล้ว เป็นการชำระเหมาะสม
- ทางบริษัทฯ จะไม่รับผิดชอบใดๆ ทั้งสิ้น หากเกิดสิ่งของสูญหายจากการโจรกรรมและหรือเกิดอุบัติเหตุที่เกิดจากความประมาทของนักท่องเที่ยวเองหรือในกรณีที่กระเป๋าเกิดสูญหายหรือชำรุดจากสายการบิน
- กรณีที่การตรวจคนเข้าเมืองทั้งที่กรุงเทพฯ และในต่างประเทศปฏิเสธมิให้เดินทางออกหรือเข้าประเทศที่ระบุไว้ในรายการเดินทางบริษัทฯ ขอสงวนสิทธิ์ที่จะไม่คืนค่าบริการไม่ว่ากรณีใดๆ ทั้งสิ้น
- ตัวเครื่องบินเป็นตัวราคาพิเศษ กรณีที่ท่านไม่เดินทางพร้อมคณะไม่สามารถนำมาเลื่อนวันหรือคืนเงินและไม่สามารถเปลี่ยนชื่อได้ หากมีการปรับราคาบัตรโดยสารสูงขึ้น ตามอัตราค่าน้ำมันหรือค่าเงินแลกเปลี่ยน ทางบริษัทฯ ขอสงวนสิทธิ์ปรับราคาตัวดังกล่าว
- เมื่อท่านตกลงชำระเงินไม่ว่าทั้งหมดหรือบางส่วนผ่านตัวแทนของบริษัทฯ หรือชำระโดยตรงกับทางบริษัทฯ ทางบริษัทฯ จะถือว่าท่านได้ยอมรับในเงื่อนไขข้อตกลงต่างๆ ที่ได้ระบุไว้ข้างต้นนี้แล้วทั้งหมด
- กรุ๊ปที่เดินทางช่วงวันหยุดหรือเทศกาลที่ต้องการันตีมัดจำกับสายการบินหรือผ่านตัวแทนในประเทศหรือต่างประเทศ รวมถึงเที่ยวบินพิเศษ เช่น Charter Flight , Extra Flight จะไม่มีการคืนเงินมัดจำหรือค่าทัวร์ทั้งหมด
- ในกรณีของ PASSPORT นั้น จะต้องไม่มีการชำรุด เปียกน้ำ การขีดเขียนรูปต่างๆ หรือแม้กระทั่งตราปั๊มลายการ์ตูน ที่ไม่ใช่การประทับตราอย่างเป็นทางการของตม. กรุณาตรวจสอบ PASSPORT ของท่านก่อนการเดินทางทุกครั้ง หาก ตม. ปฏิเสธการเข้า-ออกเมืองของท่าน ทางบริษัทฯ จะไม่รับผิดชอบใดๆ ทั้งสิ้น
- กรณีมี “คดีความ” ที่ไม่อนุญาตให้ท่านเดินทางออกนอกประเทศได้ โปรดทำการตรวจสอบก่อนการจองทัวร์ว่าท่านสามารถเดินทางออกนอกประเทศได้หรือไม่ ถ้าไม่สามารถเดินทางได้ ซึ่งเป็นสิ่งที่อยู่เหนือการควบคุมของบริษัทฯ ทางบริษัทฯ จะไม่รับผิดชอบใดๆ ทั้งสิ้น
- กรณี “หญิงตั้งครรภ์” ท่านจะต้องมีใบรับรองแพทย์ ระบุชัดเจนว่าสามารถเดินทางออกนอกประเทศได้ รวมถึงรายละเอียดอายุครรภ์ที่ชัดเจน สิ่งนี้อยู่เหนือการควบคุมของบริษัทฯ ทางบริษัทฯ จะไม่รับผิดชอบใดๆ ทั้งสิ้น
- ภาพที่ใช้เพื่อการโฆษณาเท่านั้น



หากสถานที่ท่องเที่ยวต่างๆ ในรายการมีการปิดโดยไม่แจ้งให้ทราบล่วงหน้าโดยเป็นการปฏิบัติการทางรัฐบาลหรือหน่วยงานในประเทศรัสเซีย ทางผู้จัดขอสงวนสิทธิ์ในการปรับและเปลี่ยนโปรแกรมตามความเหมาะสม ทั้งนี้ลูกค้าจะต้องยอมรับในเงื่อนไขดังกล่าวก่อนทำการจองทุกครั้ง