



บริษัท ทีเน็ท ทัวร์ จำกัด สำนักงานใหญ่ 99/8 ถนนนวมินทร์ 53 แขวงนวมินทร์ เขตบึงกุ่ม กรุงเทพฯ 10240 TAX ID : 0535560000065

BEST CHINA

รหัส : BT-CKG16\_HU

5 คืน | 4 คืน



Miracle of  
**Chongqing**

**16,999.-** ราคาเริ่มต้น

เดินทาง : เม.ย. - มิ.ย. 69

อุทยานหลุมฟ้าสามสะพานสวรรค์  
 มรดกโลกเขานางฟ้า ช้อปปิ้งแดนแดน



น้ำหนักกระเป๋า  
**23 Kg.**

พักโรงแรมดี  
**4 ดาว**

อาหาร  
**9 มื้อ**

HAINAN AIRLINES

เที่ยวมรดกโลกเขานางฟ้า ถ่ายรูปตึกตะเกียบสุดแปลก ชมรถไฟเหาะลัดฟ้า

BEST CHINA

รหัส : BT-CKG16\_HU

5 คืน | 4 คืน



Miracle of  
**Chongqing**

**16,999.-** ราคาเริ่มต้น

📅 เดินทาง : เม.ย. - มิ.ย. 69

อุทยานหลุมฟ้าสามสะพานสวรรค์  
มรดกโลกเขานางฟ้า ซุปบึงถนแดนดิน



เขานางฟ้า



หงหยาดัง



ถนนคนเดินเจียฟางเป่ย์

🧳 น้ำหนักกระเป๋า  
**23 Kg.**

📍 พักโรงแรมดี  
**4 ดาว**

🍴 อาหาร  
**9 มื้อ**

HAINAN AIRLINES

เที่ยวมรดกโลกภูเขานางฟ้า ถ่ายรูปตึกตะเกียบสุดแปลก ชมรถไฟทะลุคอก

BEST CHINA

รหัส : BT-CKG16\_HU

5 วัน | 4 คืน

# Miracle of Chongqing



FLIGHT : HU424

BKK 11:50 → CKG 16:15

FLIGHT : HU423

CKG 08:05 → BKK 10:40

อุทยานหลุมฟ้าสามสะพานสวรรค์  
มรดกโลกเขานางฟ้า  
ช้อปปิ้งถนนแดนดิน



## โปรแกรมเดินทาง

- สนามบินสุวรรณภูมิ • สนามบินฉางเจียงเป่ย์ • เมืองฉางชิ่ง • ตึกตะเกียบ • ถนนคนเดินเจียฟางเป่ย์
- เมืองอู่หลง • อุทยานหลุมฟ้า-สะพานสวรรค์ • สะพานสวรรค์ • ระเบียบงเกี้ยว • เลือกซื้อออฟชั่น: IMPRESSION WULONG SHOW
- เมืองฉางชิ่ง • เมืองโบราณสี่ปาตี้ • รถไฟฟ้ารางเบาทะเลตุ๊ก • หงหยาดัง • เลือกซื้อออฟชั่น: ส่องเรือชมแม่น้ำ 2 สาย
- อีสร่ท่องเที่ยวตามอริยาศัย (ไม่มีบริการ) หรือเลือกซื้อออฟชั่นเสริม  
• 1.) พาหิณฑะสลักตัวจู้ • มรดกโลกพระทะเลสลักหินเขานางฟ้าตั้งชัน (รวมรถแบคเตอร์) พร้อมบริการอาหารกลางวัน 1 มื้อ  
• 2.) ชมหมี่แพนด้า • นั่งกระเช้าลอยฟ้าข้ามแม่น้ำแยงซีเกียง • ปราสาทความฝันหวาเซิงหยวน พร้อมบริการอาหารกลางวัน/เย็น 2 มื้อ
- สนามบินฉางเจียงเป่ย์ • สนามบินสุวรรณภูมิ

อาหาร : 9 มื้อ  
เช้า กลางวัน เย็น

โรงแรม : 4 ดาว

เช้า	กลางวัน	เย็น	โรงแรม
		✓	HOLIDAY INN EXPRESS HOTEL หรือเทียบเท่า 4 ดาว
✓	✓	✓	DAWEIYING HOTEL หรือเทียบเท่า 4 ดาว
✓	✓	✓	HOLIDAY INN EXPRESS HOTEL หรือเทียบเท่า 4 ดาว
✓			HOLIDAY INN EXPRESS HOTEL หรือเทียบเท่า 4 ดาว
✓			



เขานางฟ้า



หงหยาดัง



ถนนคนเดินเจียฟางเป่ย์



รายการทัวร์อาจมีการปรับเปลี่ยนตามความเหมาะสม โดยสถานการณ่หน้างานเป็นหลัก แต่จะเที่ยวครบทุกรายการ

## อัตราค่าบริการและเงื่อนไขรายการท่องเที่ยว

### ฉงชิ่ง อุ่หลง 5 วัน 4 คืน (HU)

วันเดินทาง	ผู้ใหญ่	จอยแลนค์	แพ็คเกจ
03 – 07 เมษายน 2569	19,999	14,999	5,000
07 – 11 เมษายน 2569	18,999	13,999	5,000
11 – 15 เมษายน 2569	21,999	16,999	5,000
15 – 19 เมษายน 2569	20,999	15,999	5,000
19 – 23 เมษายน 2569	17,999	12,999	5,000
23 – 27 เมษายน 2569	18,999	13,999	5,000
01 – 05 พฤษภาคม 2569	20,999	15,999	5,000
05 – 09 พฤษภาคม 2569	18,999	13,999	5,000
09 – 13 พฤษภาคม 2569	19,999	14,999	5,000
13 – 17 พฤษภาคม 2569	19,999	14,999	5,000
17 – 21 พฤษภาคม 2569	18,999	13,999	5,000
21 – 25 พฤษภาคม 2569	19,999	14,999	5,000
25 – 29 พฤษภาคม 2569	16,999	11,999	5,000
29 พฤษภาคม – 02 มิถุนายน 2569	19,999	14,999	5,000
02 – 06 มิถุนายน 2569	20,999	15,999	5,000
06 – 10 มิถุนายน 2569	18,999	13,999	5,000
14 – 18 มิถุนายน 2569	17,999	12,999	5,000

18 – 22 มิถุนายน 2569	18,999	13,999	5,000
22 – 26 มิถุนายน 2569	16,999	11,999	5,000
26 – 30 มิถุนายน 2569	18,999	13,999	5,000
30 มิถุนายน – 04 กรกฎาคม 2569	17,999	12,999	5,000

#### โปรดอ่านอย่างละเอียด:

- เนื่องจากห้องพักของโรงแรมในประเทศจีนนั้น มีห้องพักประเภท DOUBLE BED (DBL) ค่อนข้างจำกัด หากลูกค้ามีความประสงค์จะพักห้องประเภทนี้ กรุณาแจ้งเจ้าหน้าที่ล่วงหน้าก่อนทำการจองเท่านั้น
- บริษัทฯ จะยึดประเภทห้องพักตามใบจองจากบริษัทเอเจนซีที่ท่านทำการจองทัวร์มาเท่านั้น หากมีการปรับเปลี่ยนห้องพักในระยะเวลาใกล้วันเดินทาง บริษัทฯ ขอสงวนสิทธิ์เปลี่ยนแปลงประเภทห้องพัก หรือเรียกเก็บค่าใช้จ่ายเพิ่มเติม
- **จองทัวร์พร้อมชำระเงินมัดจำ 10,000 บาท / ลูกทัวร์ 1 ท่าน ก่อนการเดินทางอย่างน้อย 21 วัน มิเช่นนั้นจะถูกยกเลิกการจองโดยอัตโนมัติ (ช่วงวันหยุดยาวหรือวันหยุดนักขัตฤกษ์ ควรชำระก่อนเดินทางไม่น้อยกว่า 30 วัน)**
- โปรแกรมทัวร์ที่มีการ **ลงร้านรัฐบาล** หากไม่ประสงค์ที่จะเข้าร้านรัฐบาลจะมีค่าใช้จ่ายเพิ่ม ตามเงื่อนไขท้ายรายการระบุ
- โรงแรมที่ระบุในรายการทัวร์เป็นเพียงโรงแรมที่นำเสนอเบื้องต้นเท่านั้น ซึ่งอาจจะมีการเปลี่ยนแปลง แต่โรงแรมที่เข้าพักจะเป็นระดับเดียวกันเท่านั้น ตามมาตรฐานโรงแรมประเทศจีน
- โปรแกรมที่มีการเดินทางด้วยรถไฟความเร็วสูง อาจจะมีการสลับปรับเปลี่ยนสถานีต้นทางหรือปลายทาง หากตัวรถไฟรอบที่ระบุในโปรแกรมการเดินทางเต็มหรือไม่สามารถทำการจองได้ กรณีเปลี่ยนแปลงคนเดินทางจะต้องทำการออกตั๋วรถไฟความเร็วสูงใหม่เท่านั้น ไม่สามารถเปลี่ยนแปลงชื่อผู้เดินทางได้ทุกกรณี
- หากเป็นเที่ยวบินแบบเหมาลำ (Charter Flight) กรณียกเลิกการเดินทางไม่สามารถคืนค่าตัวเครื่องบินได้ทุกกรณี
- โปรแกรมทัวร์ไม่รวมค่าวีซ่า บริษัทฯ ขอสงวนสิทธิ์ไม่หักคืนค่าวีซ่าทุกกรณี เนื่องจากทางรัฐบาลไทย-จีนประกาศยกเลิกวีซ่า (ตั้งแต่ 1 มี.ค. 67 เป็นต้นไป) หากมีการเปลี่ยนแปลงจะยึดตามเงื่อนไขท้ายรายการระบุ
- **ข้อความสำคัญ!** พาสปอร์ตต้องมีอายุการใช้งาน **ไม่ต่ำกว่า 6 เดือน** นับจากวันที่เดินทางกลับเข้าประเทศไทย และมีหน้าว่างสำหรับลงตราประทับวีซ่า และประทับตราเข้า-ออกประเทศ **อย่างน้อย 2 หน้าเต็ม**

## โปรแกรมการเดินทาง 5 วัน 4 คืน : โดยสายการบินไห่หนานแอร์ไลน์



<b>BKK</b>	→	<b>CKG</b>	<b>CKG</b>	→	<b>BKK</b>
เที่ยวบิน	ออก	ถึง	เที่ยวบิน	ออก	ถึง
HU424	11.50	16.15	HU423	08.05	10.40

วันแรก สนามบินสุวรรณภูมิ • สนามบินฉงชิ่งเจียงเป่ย์ • เมืองฉงชิ่ง • ตึกตะเกียบ • ถนนคนเดินเจี๋ยฟางเป่ย์

🕒 (-/-/เย็น)

09.00 น. พร้อมกันที่ **สนามบินสุวรรณภูมิ** นำคณะเชคอิน ณ เคาน์เตอร์ **สายการบินไห่หนานแอร์ไลน์ (HU)** โดยมีเจ้าหน้าที่จากบริษัทฯ คอยอำนวยความสะดวก

### หมายเหตุ

เนื่องจากตัวเครื่องบินของคณะเป็นตั๋วกรุ๊ประบบ **Random** ไม่สามารถล็อกที่นั่งได้ ที่นั่งอาจจะไม่ได้นั่งติดกัน และไม่สามารถเลือกช่วงที่นั่งบนเครื่องบินได้ในคณะ ซึ่งเป็นไปตามเงื่อนไขสายการบิน

11.50 น. ออกเดินทางสู่ **เมืองฉงชิ่ง** โดยเที่ยวบิน **HU424 (บริการอาหารบนเครื่อง)**

16.15 น. เดินทางถึง **สนามบินฉงชิ่งเจียงเป่ย์** หลังผ่านขั้นตอนการตรวจคนเข้าเมือง และตรวจรับสัมภาระเรียบร้อยแล้ว ยินดีต้อนรับทุกท่านสู่ **สาธารณรัฐประชาชนจีน** (เวลาท้องถิ่นที่จีน เร็วกว่าประเทศไทย 1 ชั่วโมง กรุณาปรับเวลาของท่านเพื่อความสะดวกในการนัดหมาย)

นำท่านเดินทางเข้าสู่ **มหานครฉงชิ่ง** ซึ่งอยู่ติดกับมณฑลเสฉวน ถือเป็นเมืองใหญ่ 1 ใน 4 ของประเทศจีนที่มีฐานะเทียบเท่ามณฑล ถูกขนานนามว่า **“เมืองภูเขา เต่าไฟ เมืองในหมอก”**

แวะชม **ตึกตะเกียบ** (ถ่ายรูปล้านอก) หนึ่งในสัญลักษณ์ของเมืองฉงชิ่ง มีรูปร่างคล้ายกอง "ตะเกียบยักษ์" สีดำและแดงที่วางซ้อนกันเป็นชั้นๆ ส่วนปลายของตะเกียบสีแดงและสีดำจะมีตัวอักษรจีนคำว่า “ไท่” และ “กั๋ว” ประทับอยู่ และอิสระช้อปปิ้งที่ **ถนนคนเดินเจี๋ยฟางเป่ย์ (ถนนคนเดินเมืองฉงชิ่ง)** มีสินค้าแบรนด์เนมให้ได้เลือกช้อปปิ้งจุใจ ตั้งอยู่บริเวณอนุสาวรีย์ปลดแอก เป็นศูนย์กลางทางการค้าขนาดใหญ่ใจกลางเมือง เต็มไปด้วยร้านค้ากว่า 3,000 ร้านอาหารและช้อปปิ้งมอลล์ขนาดใหญ่



เย็น  
จากนั้น

๑๐ บริการอาหารเย็น ณ ภัตตาคาร  
พักที่ HOLIDAY INN EXPRESS HOTEL หรือระดับเทียบเท่า ★★★★★

วันที่สอง เมืองอู่หลง • อุทยานหลุมฟ้า-สะพานสวรรค์ • สะพานสวรรค์ • ระเบียงแก้ว | เลือกซื้อออฟชั่น:  
IMPRESSION WULONG SHOW

๑๑ (เช้า/กลางวัน/เย็น)

เช้า  
จากนั้น

๑๑ บริการอาหารเช้า ณ ห้องอาหารโรงแรม  
นำท่านเดินทางสู่ เมืองอู่หลง (ใช้เวลาเดินทางประมาณ 3 ชั่วโมง) ตั้งอยู่ทางทิศตะวันออกเฉียงใต้ของเมืองฉงชิ่ง เป็นเมืองที่อยู่ท่ามกลางหุบเขาโอบล้อมด้วยภูเขาสูง ทำให้เมืองนี้มีป่าไม้ และพื้นที่สีเขียวเยอะและอากาศดี มีแม่น้ำอู่เจียงไหลตัดผ่านกลางเมือง



**กลางวัน**      **๑๐ บริการอาหารกลางวัน ณ ภัตตาคาร**

จากนั้น

นำท่านเดินทาเข้าสู่ **อุทยานแห่งชาติ หลุมฟ้า - สะพานสวรรค์** มรดกโลกทางธรรมชาติระดับ 5A ที่เกิดจากการยุบตัวของเปลือกโลก ทำให้เกิดเป็นบ่อหลุมขนาดใหญ่ที่ลึกประมาณ 300-500 เมตร และมีบางส่วนเป็นโพลงทะเลเหมือนกับสะพานทอดข้ามระหว่างภูเขา ภายในอุทยานแห่งชาติ หลุมฟ้า - สะพานสวรรค์ ยังมีโรงเตี๊ยม



เก่าๆ ซึ่งเป็นจุดแวะพักของคนเดินทางในสมัยก่อนตั้งแต่ในสมัยราชวงศ์ถัง (ค.ศ. 618-907) และจุดนี้เองที่จางอี้โหมวใช้เป็นฉากในหนังการถ่ายทำหนังเรื่อง "ศึกโค่นบัลลังก์วังทอง" ล่าสุดใช้เป็นฉากในหนังฮอลลีวูดฟอร์มยักษ์ TRANSFORMER4 ที่โด่งดังไปทั่วโลก และสัมผัสความหวาดเสียวของ **สะพานแก้วสวรรค์ หรือ ระเบียงกระจกชมวิว** ออกแบบโดยผู้เชี่ยวชาญจากทั้งในและนอกประเทศจีน มีความสูงเฉลี่ย 11 เมตร เหนือขอบหน้าผาสูงในเมืองเซียนหนู่ซาน มีความกว้าง 26 เมตร หากวัดจากระดับน้ำทะเลนั้นจะสูง 1,200 เมตร นับเป็นระเบียงจุดชมวิวกระจกที่ใหญ่ที่สุด

ในเอเชีย และยังสามารถชมวิวมุมสูงได้ทะลุถึงกันอุทยานกันเลยทีเดียว (รวมรถอุทยาน และ ลิฟท์แก้ว 1 ขา)



### OPTION: โชมป์ IMPRESSION WULONG

"โชมป์ชิ่ง วู่หลง" กำกับโดย ชวีง เจาเกอ แล= ฟาน เจว่ โดงมี จาว อี้โหมว เป็นที่ปรึกษาด้านศิลป= เป็นการแสดงที่น่าตื่นตาตื่นใจซึ่งมีนักแสดงมากกว่า 100 คน โดงอิรูปแบบดนตรีพื้นบ้านแบบดั้งเดิมที่กำลังจะเลือนหายไปอย่าง "ที่ราบแล=แม่น้ำ" เป็นส่วนหนึ่งของวงการแสดง การแสดงควาสมยาว 70 นาทีนี้เปิดโอกาสให้ผู้ชมได้สัมผัสกับภูมิทัศน์ ธรรมชาติที่สวยงามแล=ประ=เพณีอันเป็นเอกลักษณ์ของมณฑลฉงชิ่ง

ราคาท่านละ=ประ=มาณ 400 หยวน (ชำระ=ได้กับทาวเวอร์นาทัวร์)



เย็น

๑๑ บริการอาหารเย็น ณ ภัตตาคาร

จากนั้น

พักที่ DAWEIYING HOTEL หรือระดับเทียบเท่า ★★★★★

วันที่สาม

เมืองฉงชิ่ง • เมืองโบราณสี่ปาตี • รถไฟฟ้ารางเบาทะเลตุ๊ก • หงหยาดัง | เลือกซื้อออฟชั่น:  
ล่องเรือชมแม่น้ำ 2 สาย

🕒 (เช้า/กลางวัน/เย็น)

เช้า 🕒 บริการอาหารเช้า ณ ห้องอาหารโรงแรม

จากนั้น ออกเดินทางสู่ **เมืองฉงชิ่ง** (ใช้เวลาเดินทางประมาณ 3 ชั่วโมง)

กลางวัน 🕒 บริการอาหารกลางวัน ณ ภัตตาคาร



จากนั้น แวะถ่ายรูปที่จุดชม **รถไฟฟ้ารางเบาทะเลตุ๊ก** เป็นรถไฟฟ้าที่วิ่งผ่านอาคารที่อยู่อาศัย จนกลายมาเป็นสถานที่เช็คอินที่มีชื่อเสียง ผู้ออกแบบการสร้างอาคารสถานีรถไฟฟ้าเส้นทางนี้ได้ปรับเปลี่ยนรูปแบบของอาคาร และออกแบบสถานีรถไฟฟ้า“สถานีหลี่จื่อปา” ให้ทะลุผ่านคอนโด โดยรถไฟฟ้ารางเบาจะอยู่ที่บริเวณชั้น 6-8 ร้านค้าด้านล่างชั้น 6 และที่อยู่อาศัยเหนือชั้น 8 จึงไม่มีผลกระทบต่อการใช้ชีวิตของประชาชน เมื่อผู้คนเดินทางไปฉงชิ่ง ไม่เพียงจำได้ว่าต้องกินหม้อ

ไฟและระฆังซึ่งเท่านั้น แต่ยังสามารถสัมผัสกับการจราจรที่พลุกพล่านของฉงชิ่งอีกด้วย และนำท่านไป  
ยัง **เมืองโบราณ 18 ชั้นได (CHONGQING SHIBATI)** ย่านเมืองเก่าของเมืองฉงชิ่งที่เต็มไปด้วย  
เสน่ห์ของสถาปัตยกรรมเก่าและบรรยากาศถนนคนเดินที่มีเอกลักษณ์ ซึ่งเคยเป็นเส้นทางหลักที่  
เชื่อมระหว่างเมืองชั้นบนและเมืองชั้นล่าง โดยมีบันไดหินทอดยาวผ่านย่านเก่าแก่ บันได 18 ชั้นนี้  
จึงถือเป็นศูนย์กลางทางการค้า การคมนาคม ขนส่งสินค้า ที่ได้รับการพัฒนาใหม่ และยังคงรักษา  
ความเป็นเมืองเก่าเอาไว้ ห้ามพลาด! **ร้านหมี่ฉงชิ่ง** อาหารท้องถิ่นที่มีชื่อเสียงของเมืองฉงชิ่ง มี  
รสชาติเผ็ดร้อนและกลิ่นหอม **ฮอตพอด** ร้านที่เป็นที่นิยมมากในพื้นที่ **ร้านขนมและของหวานใน  
Shibati** ร้านขนมและของหวานจีน เช่น ขนมเส้นหมี่ หรือ ผลไม้ดอง ซึ่งเป็นขนมท้องถิ่นที่ควร  
ลอง **ร้านของที่ระลึก** ขายของที่ระลึกจากเมืองฉงชิ่ง เช่น งานหัตถกรรมท้องถิ่น กระเป๋าผ้า และ  
สินค้าทำมือ



แวะชมสินค้าพื้นเมืองซ็อบปิ้งมอลล์ขนาดใหญ่ **หงหยาดัง** ตั้งอยู่ริมฝั่งแม่น้ำเจียหลิง มีความโดดเด่นทางด้านสถาปัตยกรรมที่ตกแต่งในรูปแบบจีนโบราณ มีทั้งหมด 4 ชั้น ภายในเป็นตลาดของกินที่เต็มไปด้วยร้านค้ามากมาย มีทั้งสินค้าแปรรูปและเครื่องเทศ โดยเฉพาะ “หมาล่า” วัตถุดิบที่ชาวจีนเสฉวน นิยมใส่ลงไปในการอาหาร ซึ่งฉงชิ่งนั้นเป็นเมืองต้นตำรับของหมาล่านั่นเอง

## OPTION: ล่องเรือชมแม่น้ำ 2 สาย

ล่องเรือชมทัศนียภาพของแม่น้ำแควซีเกวและแม่น้ำเจียงหลิวในยามค่ำคืน โดยแม่น้ำแควซีเกวที่มีชื่อเสียงระดับโลก ช่วงต้นแม่น้ำอยู่ใกล้เขตเทศบาลเมือง มีความยาวประมาณ 6,300 กิโลเมตร ไหลผ่านเมืองซึ่งไปออกทะเลจีนตะวันออก โดยแม่น้ำแควซีเกวเป็นแม่น้ำที่ยาวที่สุดในเอเชีย หรือยาวเป็นอันดับ 3 ของโลก ราคาประมาณ 400 ขงวน / ท่าน (ฮาร์=ได้กับทวงหัวน้ำทวี่)



เย็น ๑๐ บริการอาหารเย็น ณ ภัตตาคาร

จากนั้น พักที่ HOLIDAY INN EXPRESS HOTEL หรือระดับเทียบเท่า ★★★★★

วันที่สี่ อิสระท่องเที่ยวตามอัธยาศัย (ไม่มีบริการ) หรือเลือกซื้อออฟชั่นเสริม 1) ผาหินแกะสลักต้าจู๋ • มรดกโลกพระแกะสลักหินเขาเป่าตังซัน (รวมรถแบดเตอร์) พร้อมบริการอาหารกลางวัน 1 มื้อ / 2) ชมหมี่แพนด้า • นั่งกระเช้าลอยฟ้าข้ามแม่น้ำแยงซีเกียง • ปราสาทความฝันหวาเจียงหยวน พร้อมบริการอาหารกลางวัน/เย็น 2 มื้อ ๑๐ (เช้า/-/-)

เช้า ๑๐ บริการอาหารเช้า ณ ห้องอาหารโรงแรม

จากนั้น อิสระท่องเที่ยวตามอัธยาศัย (ไม่มีบริการ) โดยมีหัวหน้าทัวร์คอยให้คำแนะนำในการเดินทาง หรือเลือกซื้อออฟชั่นเสริม (ทางบริษัทฯ ขอสงวนสิทธิ์ออกเดินทางขั้นต่ำ 10 คนขึ้นไป)



## เลือกซื้อออฟชั่นเสริม 1) ผาหินแกะสลักต้าจู้ + มรดกโลกพระแกะสลัก

### หินเขาเป่าติงชั้น (รวมรถแบตเตอร์) พร้อมบริการอาหารกลางวัน 1 มื้อ

- ชมความน่าอัศจรรย์ของ **ผาหินแกะสลัก** **เขาเป่าติงชั้น** จุดเด่นของเมืองต้าจู้ที่แสดงถึงงานฝีมือในการแกะสลักถ้ำ และผาหินที่มีเรื่องราวเกี่ยวกับพุทธศาสนา มีงานแกะสลักรูปพระพุทธรูปปางต่างๆ พระโพธิสัตว์ พระอรหันต์ เทวดาในศาสนาเต๋าและลัทธิขงจื้อ โดยมี **ถ้ำตวอ**



**เป่าซาน** เป็นถ้ำที่ใหญ่สวยงามและสำคัญที่สุด ทั้งภูเขาจะพบร่องรอยแกะสลัก 37 แห่ง ทั้งพระปางไสยาสน์ เจ้าแม่กวนอิมปางห้ามญาติ พระเจ้าอี้เซียน เป็นต้น ไม่เพียงแต่มีงานพุทธศิลป์เท่านั้น หากยังเป็นศูนย์รวมงาน ศิลปะของลัทธิเต๋า และแนวคิดของสำนักปรัชญา "หลูเจีย" ของขงจื้อ หินแกะสลักที่ต้าจู้ นับได้ว่าเป็นตัวแทนของศิลปะถ้ำที่อ่อนหวานนุ่มนวลในยุคหลัง **(รวมรถแบตเตอร์) \*\* ราคาท่านละ 580 หยวน / ชำระได้กับหัวหน้าทัวร์ \*\***

## เลือกซื้อออฟชั่นเสริม 2) ชมหมีแพนด้า + นั่งกระเช้าลอยฟ้าข้ามแม่น้ำ

### แยงซีเกียง + เทียวปราสาทความฝันหวาเซิงหยวน พร้อมบริการอาหาร

### กลางวัน และอาหารเย็น 2 มื้อ

- แวะส่องหมีแพนด้าที่ **สวนสัตว์ฉิงชิ่ง** พบกับแพนด้าที่แสนน่ารักถึง 22 ตัว นอกจากนี้สวนสัตว์ยังมีอีกหลายโซน มีทั้งสัตว์ป่าหายากและใกล้สูญพันธุ์ บรรดาสัตว์น้อยใหญ่มากมายที่รอให้นักท่องเที่ยวไปทักทาย เช่น ยีราฟ สิงโต ม้าลาย ช้าง เสือ จระเข้
  - เปิดประสบการณ์ชมวิวมุมสูง **นั่งกระเช้าลอยฟ้าข้ามแม่น้ำแยงซีเกียง** ทิวทัศน์ของเมืองบนภูเขาจากมุมมองที่ไม่เหมือนใครของเมืองฉิงชิ่ง บนกระเช้าลอยฟ้าความยาว 1,166 เมตร มองเห็นแม่น้ำที่กำลังไหลเอื่อยๆ อยู่เบื้องล่าง และอาคารสูงทั้งสองฝากฝั่งแม่น้ำ
  - **Huashengyuan Golden Cake Dreamland** สถานที่ท่องเที่ยวพิเศษที่มีกิจกรรมสันทนาการมากมาย ภายในบริเวณมีปราสาทและสิ่งอำนวยความสะดวกมากมายที่สวยงาม ถ่ายรูปโดยมีฉากหลังเป็นปราสาทในฝัน ที่นี่ยังเป็นสถานที่ถ่ายทำมิวสิกวิดีโอเพลง "Magic Castle" ของ TFBOYS อีกด้วย
- \*\* ราคาท่านละ 480 หยวน / ชำระได้กับหัวหน้าทัวร์ \*\***

✕ อีศระอาหารกลางวัน/เย็นตามอัยยาศัย เพื่อความสะดวกในการท่องเที่ยว ✕

ที่พัก

พักที่ HOLIDAY INN EXPRESS HOTEL หรือระดับเทียบเท่า ★★★★★

วันที่ห้า สนามบินฉางเฉิงเจียงเป๋ย์ • สนามบินสุวรรณภูมิ

๑๐ (เข้า/-/-)

เช้า ๑๐ บริการอาหารเช้า ณ ห้องอาหารโรงแรม

ได้เวลาสมควรนำท่านเดินทางสู่สนามบิน

08.15 น. ออกเดินทางสู่ **สนามบินสุวรรณภูมิ** โดยเที่ยวบินที่ **HU423 (บริการอาหารบนเครื่อง)**

10.40 น. เดินทางถึง **กรุงเทพฯ** โดยสวัสดิภาพ พร้อมความประทับใจมิรู้ลืม

ค่าทิปคนขับรถ และมัคคเทศก์ท้องถิ่น  
ท่านละ 1,500 บาท/ทริป/ลูกทัวร์ 1 ท่าน

\*\* ทัปหัวหน้าทัวร์ตามความพึงใจในบริการของท่าน \*\*

ราคา INFANT (อายุไม่ถึง 2 ปี บริบูรณ์ ณ  
วันเดินทางกลับ) ท่านละ 10,000 บาท  
อัตรานี้รวมรายการทัวร์ และตัวเครื่องบินแล้ว

# เงื่อนไขการสำรองที่นั่งและการยกเลิกทัวร์



## การจองทัวร์

- กรุณาจองทัวร์ล่วงหน้า ก่อนการเดินทาง พร้อมชำระมัดจำ 10,000 บาท ส่วนที่เหลือชำระทันทีก่อนการเดินทางไม่น้อยกว่า 21 วัน มิฉะนั้นถือว่าท่านยกเลิกการเดินทางโดยอัตโนมัติ (ช่วงเทศกาลกรุณาชำระก่อนเดินทาง 30 วัน)

## กรณียกเลิก : จอยกรุป

- ยกเลิกก่อนการเดินทาง 45 วันขึ้นไป บริษัทฯ จะคืนเงินมัดจำให้ทั้งหมด โดยหักค่าใช้จ่ายที่เกิดขึ้นจริง **ยกเว้นในกรณีวันหยุดเทศกาล, วันหยุดนักขัตฤกษ์ ยกเลิกก่อนการเดินทาง 60 วัน จะคืนเงินมัดจำให้ทั้งหมด โดยหักค่าใช้จ่ายที่เกิดขึ้นจริง (ค่าใช้จ่ายที่เกิดขึ้นจริง อาทิเช่น ค่าตัวเครื่องบิน ค่าโรงแรม ฯลฯ)**
- ยกเลิกการเดินทาง 45 วัน ก่อนการเดินทาง หักค่าทัวร์ 50% จากราคาขาย และหักค่าใช้จ่ายที่เกิดขึ้นจริงทั้งหมดไม่ว่ากรณีใดๆ ทั้งสิ้น (ค่าใช้จ่ายที่เกิดขึ้นจริง อาทิเช่น ค่าตัวเครื่องบิน ค่าโรงแรม ฯลฯ)
- ยกเลิกการเดินทาง 30 วัน ก่อนการเดินทาง บริษัทฯ ขอสงวนสิทธิ์เก็บเงินค่าทัวร์ทั้งหมดไม่ว่ากรณีใด ๆ ทั้งสิ้น

## กรณียกเลิก : ตัดกรุป

- ยกเลิกหรือเลื่อนการเดินทางต้องทำก่อนการเดินทาง 60 วัน บริษัทฯจะคืนเงินมัดจำให้ทั้งหมด **ยกเว้นในกรณีวันหยุดเทศกาล, วันหยุดนักขัตฤกษ์ ทางบริษัทฯ ขอสงวนสิทธิ์ยึดเงินมัดจำโดยไม่มีเงื่อนไขใดๆทั้งสิ้น**
- ยกเลิกการเดินทางภายใน 60 วัน **ทางบริษัทฯ ขอสงวนสิทธิ์ยึดเงินมัดจำโดยไม่มีเงื่อนไขใดๆทั้งสิ้น**
- ยกเลิกการเดินทางหลังชำระเต็มจำนวน **ทางบริษัทฯ ขอสงวนสิทธิ์เก็บเงินค่าทัวร์ทั้งหมดโดยไม่มีเงื่อนไขใดๆทั้งสิ้น**

## กรณีเจ็บป่วย

- กรณีเจ็บป่วย จนไม่สามารถเดินทางได้ ซึ่งจะต้องมีใบรับรองแพทย์จากโรงพยาบาลรับรอง บริษัทฯจะทำการเลื่อนการเดินทางของท่านไปยังคณะต่อไป แต่ทั้งนี้ท่านจะต้องเสียค่าใช้จ่ายที่ไม่สามารถยกเลิกหรือเลื่อนการเดินทางได้ตามความเป็นจริง
- ในกรณีเจ็บป่วยกะทันหันก่อนล่วงหน้าเพียง 7 วันทำการ ทางบริษัทฯ ขอสงวนสิทธิ์ในการคืนเงินทุกกรณี



กรณีจองทัวร์วันหยุดเทศกาล, วันหยุดนักขัตฤกษ์, วันหยุดยาวต่อเนื่อง และได้มีการแจ้งยกเลิกทัวร์ทางบริษัทฯ ขอสงวนสิทธิ์เก็บค่าทัวร์ทั้งหมด โดยไม่มีเงื่อนไขใดๆ ทั้งสิ้น

## อัตราค่าบริการรวม



- ✖️ ตัวเครื่องบินไป - กลับพร้อมคนละ (ไม่สามารถสะสมไมล์ได้)
- ✈️ ภาษีน้ำมันและภาษีตัวทุกชนิด (สงวนสิทธิ์แก่เพิ่มหากสายการบินปรับขึ้นก่อนวันเดินทาง)
- 🛏️ ค่าระวางน้ำหนักกระเป๋า ตามที่สายการบินกำหนด
- 🛏️ ที่พักโรงแรมตามรายการ พักห้องละ 2-3 ท่าน (กรณีที่โรงแรมไม่มีห้องพักสำหรับ 3 ท่าน ลูกค้ายจะต้องเพิ่มเงินเป็นห้องพักห้องเดียว)
- 🍽️ มื้ออาหารตามรายการระบุ (สงวนสิทธิ์ในการสลับมื้อหรือเปลี่ยนแปลงเมนูอาหารตามสถานการณ์)
- 🍷 ค่าน้ำดื่มบนรถวันละ 1 ขวด/ท่าน
- 📍 ค่าเข้าชมสถานที่ท่องเที่ยวตามรายการระบุ
- 🚌 ค่ารถโค้ช รับ-ส่ง สถานที่ท่องเที่ยวตามรายการระบุ
- 📄 ประกันอุบัติเหตุวงเงิน 1,000,000 บาท (เป็นไปตามเงื่อนไขตามกรมธรรม์)

\*เงื่อนไขประกันการเดินทาง ค่าประกันอุบัติเหตุและค่ารักษาพยาบาล คุ่มครองเฉพาะกรณีที่ได้รับอุบัติเหตุของผู้เดินทาง ระหว่างการเดินทาง ไม่คุ้มครองถึงการสูญเสียทรัพย์สินส่วนตัวและไม่คุ้มครองโรคประจำตัวและปัญหาสุขภาพอื่นๆ

## อัตราค่าบริการไม่รวม



- ✖️ ภาษีมูลค่าเพิ่ม 7% และภาษีหัก ณ ที่จ่าย 3%
- ✖️ ค่าทำหนังสือเดินทางไทย และค่าธรรมเนียมสำหรับผู้ถือพาสปอร์ตต่างชาติ
- ✖️ ค่าน้ำหนักกระเป๋าเดินทางในกรณีที่เกินกว่าสายการบินกำหนด
- ✖️ ค่าใช้จ่ายส่วนตัว อาทิ อาหารและเครื่องดื่มที่สั่งเพิ่มพิเศษ, โทรศัพท์-โทรสาร, อินเทอร์เน็ต, มินิบาร์, ซักรีดที่ไม่ได้ระบุไว้ในรายการ
- ✖️ ค่าใช้จ่ายอันเกิดจากความล่าช้าของสายการบิน, อุบัติภัยทางธรรมชาติ, การประท้วง, การจลาจล, การนัดหยุดงาน, การถูกปฏิเสธไม่ให้ออกและเข้าเมืองจากเจ้าหน้าที่ตรวจคนเข้าเมืองและเจ้าหน้าที่กรมแรงงานทั้งที่เมืองไทยและต่างประเทศซึ่งอยู่นอกเหนือความควบคุมของบริษัทฯ
- ✖️ ค่าทิปไกด์ท้องถิ่น, พนักงานขับรถ รวมทั้งทิป 1,500 บาท/ทริป/ลูกทัวร์ 1 ท่าน
- ✖️ ค่าวีซ่าท่องเที่ยวเข้าประเทศจีน กรณีทางรัฐบาลจีนประกาศยกเลิกฟรีวีซ่า หรือเดินทางเข้าประเทศจีนเกิน 180 วัน/ปี ทั้งนี้ขึ้นอยู่กับประกาศของทางรัฐบาลจีนเป็นหลัก
- ✖️ ค่าดำเนินการวีซ่าจีนสำหรับชาวต่างชาติที่ไม่ได้รับการยกเว้นวีซ่า ผู้เดินทางต้องเป็นผู้ดำเนินการยื่นวีซ่าด้วยตนเอง และชำระค่าธรรมเนียมวีซ่าจีนสำหรับชาวต่างชาติหรือต่างด้าว

**\*\*ทิปหัวหน้าทัวร์ ไม่บังคับ ขึ้นอยู่กับความพึงพอใจของท่าน\*\***



กรณีที่ท่านต้องออกตัวภายใน เช่น (ตัวเครื่องบิน, ตัวรถทัวร์, ตัวรถไฟ) กรุณาสอบถามที่เจ้าหน้าที่ทุกครั้ง ก่อนทำการออกตัว เนื่องจากสายการบินอาจมีการเปลี่ยนแปลงไฟล์บิน หรือเวลาบินโดยไม่ได้แจ้งให้ทราบล่วงหน้า ทางบริษัทฯ จะไม่รับผิดชอบใด ๆ ในกรณี ถ้าท่านออกตัวภายในโดยไม่แจ้งให้ทราบและหากไฟล์บินมีการเปลี่ยนแปลงเวลาบินเพราะถือว่าท่านยอมรับในเงื่อนไขดังกล่าว

## เงื่อนไขอื่น ๆ



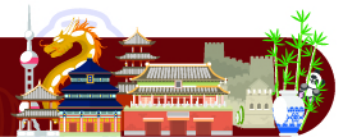
- บริษัทฯ ขอสงวนสิทธิ์ในการเก็บค่าใช้จ่ายทั้งหมด กรณีท่านยกเลิกการเดินทางและมีผลทำให้คณะเดินทางไม่ครบตามจำนวนที่บริษัทฯ กำหนดไว้ (15 ท่านขึ้นไป) เนื่องจากเกิดความเสียหายต่อทางบริษัทฯ และผู้เดินทางอื่นที่เดินทางในคณะเดียวกัน บริษัทฯ ต้องนำไปชำระค่าเสียหายต่าง ๆ ที่เกิดจากการยกเลิกของท่าน
- กรณีที่ท่านต้องออกตัวภายใน เช่น (ตัวเครื่องบิน, ตัวรถทัวร์, ตัวรถไฟ) กรุณาสอบถามที่เจ้าหน้าที่ทุกครั้งก่อนทำการออกตัว เนื่องจากสายการบินอาจมีการปรับเปลี่ยนพลับบิน หรือเวลาบิน โดยไม่ได้แจ้งให้ทราบล่วงหน้า ทางบริษัทฯ จะไม่รับผิดชอบใดๆ ในกรณี ถ้าท่านออกตัวภายในโดยไม่แจ้งให้ทราบและหากไฟล์บินมีการปรับเปลี่ยนเวลาบินเพราะถือว่าท่านยอมรับในเงื่อนไขดังกล่าว
- กรณีผู้เดินทางที่ต้องการความช่วยเหลือเป็นพิเศษ เช่น การขอใช้วีลแชร์ที่สนามบิน กรุณาแจ้งบริษัทฯ อย่างน้อย 7 วัน ก่อนการเดินทาง หรือเริ่มตั้งแต่ท่านจองทัวร์ มิฉะนั้นทางบริษัทฯ ไม่สามารถจัดการได้ล่วงหน้า ทางบริษัทฯ ขอสงวนสิทธิ์ในการเรียกเก็บค่าใช้จ่ายตามจริงที่เกิดขึ้นกับผู้เดินทาง (ถ้ามี)
- กรณีท่านเป็นอิสลาม ไม่สามารถทานอาหารบางประเภทได้ โปรดระบุให้ชัดเจนก่อนทำการจอง กรณีแจ้งล่วงหน้าก่อนเดินทาง กะทันหัน อาจมีค่าใช้จ่ายเพิ่มเติม
- กรณีใช้หนังสือเดินทางราชการ (เล่มน้ำเงิน) เดินทางเพื่อการท่องเที่ยวเกี่ยวกับคณะทัวร์ หากท่านถูกปฏิเสธในการเข้า - ออกประเทศใดๆ ก็ตาม ทางบริษัทฯ ขอสงวนสิทธิ์ไม่คืนค่าทัวร์และรับผิดชอบใดๆ ทั้งสิ้น
- เมื่อท่านได้ชำระเงินมัดจำหรือทั้งหมด ทางบริษัทฯ จะถือว่าท่านรับทราบและยอมรับในเงื่อนไขต่างๆ ของบริษัทฯ ที่ได้ระบุไว้ในรายการทัวร์ทั้งหมด

## โรงแรมที่พัก



- เนื่องจากห้องพักของโรงแรมในประเทศจีนนั้น มีห้องพักประเภท DOUBLE BED (DBL) ค่อนข้างจำกัด หากลูกค้ามีความประสงค์จะพักห้องประเภทนี้ ควรแจ้งเจ้าหน้าที่ล่วงหน้าก่อนทำการจอง บริษัทฯ จะยึดประเภทห้องพักตามใบจองจากบริษัทเอเจนซีที่ท่านทำการจองทัวร์มาเท่านั้น หากมีการปรับเปลี่ยนห้องพักในระยะเวลาใกล้วันเดินทาง บริษัทฯ ขอสงวนสิทธิ์เปลี่ยนแปลงประเภทห้องพักโรงแรมที่ระบุในรายการทัวร์ เป็นเพียงโรงแรมที่นำเสนอเบื้องต้นเท่านั้น ซึ่งอาจจะมีการเปลี่ยนแปลง แต่โรงแรมที่เข้าพักจะเป็นโรงแรมระดับเดียวกันเท่านั้น (มาตรฐานประเทศจีน)

## อาหาร



- 10 | อาหารท้องถิ่นของประเทศจีน ชาวจีนนิยมรับประทานทั้งผัก และเนื้อสัตว์เป็นอาหารหลักพอกัน ส่วนอาหารประเภทข้าวแป้งก็จะออกมาในรูปของซาลาเปา หรือหมั่นโถว (ซาลาเปาไม่มีไส้)

**\*\* หากมีปัญหาเรื่องอาหาร อาทิ มุสลิมไม่ทานเนื้อหมู หรือไม่ทานเนื้อสัตว์ต่างๆ (โปรดระบุ) ทานอาหารเจ ทานอาหารมังสวิรัต หรือแพ้อาหารต่างๆ โปรดแจ้งอย่างละเอียด \*\***



# รายละเอียดเพิ่มเติม



- บริษัทฯ มีสิทธิ์ในการเปลี่ยนแปลงโปรแกรมทัวร์ในกรณีที่เกิดเหตุสุดวิสัยจนไม่อาจแก้ไขได้
- เที่ยวบิน, ราคาและรายการท่องเที่ยว สามารถเปลี่ยนแปลงได้ตามความเหมาะสมโดยคำนึงถึงผลประโยชน์ของผู้เดินทางเป็นสำคัญ
- หนังสือเดินทางต้องมีอายุการใช้งานเหลือไม่น้อยกว่า 6 เดือน และบริษัทฯ รับผิดชอบผู้ที่มีจุดประสงค์เดินทางเพื่อท่องเที่ยวเท่านั้น (หนังสือเดินทางต้องมีอายุเหลือใช้งานไม่น้อยกว่า 6 เดือน บริษัทฯ ไม่รับผิดชอบหากอายุเหลือไม่ถึงและไม่สามารถเดินทางได้)
- ทางบริษัทฯ จะไม่รับผิดชอบใดๆ ทั้งสิ้น หากเกิดความล่าช้าของสายการบิน, สายการบินยกเลิกบิน , การประท้วง, การนัดหยุดงาน, การก่อกองกำลังหรือกรณีท่านถูกปฏิเสธการเข้าหรือออกเมืองจากเจ้าหน้าที่ตรวจคนเข้าเมือง หรือ เจ้าหน้าที่กรมแรงงานทั้งจากไทยและต่างประเทศซึ่งอยู่นอกเหนือความรับผิดชอบของบริษัทฯ หรือเหตุภัยพิบัติทางธรรมชาติ (ซึ่งลูกค้าจะต้องยอมรับในเงื่อนไขในกรณีที่เกิดเหตุสุดวิสัย ซึ่งอาจจะปรับเปลี่ยนโปรแกรมตามความเหมาะสม)
- ทางบริษัทฯ จะไม่รับผิดชอบใดๆ ทั้งสิ้น หากผู้เดินทางประสบเหตุสภาวะฉุกเฉินจากโรคประจำตัว ซึ่งไม่ได้เกิดจากอุบัติเหตุ ในรายการท่องเที่ยว (ซึ่งลูกค้าจะต้องยอมรับในเงื่อนไขในกรณีที่เกิดเหตุสุดวิสัย ซึ่งอยู่นอกเหนือความรับผิดชอบของบริษัทฯ)
- ทางบริษัทฯ จะไม่รับผิดชอบใดๆ ทั้งสิ้น หากท่านใช้บริการของทางบริษัทฯ ไม่ครบ อาทิ ไม่เที่ยวบางรายการ, ไม่ทานอาหารบางมื้อ, เพราะค่าใช้จ่ายทุกอย่างทางบริษัทฯ ได้ชำระค่าใช้จ่ายให้ตัวแทนต่างประเทศแบบเหมาจ่ายขาด ก่อนเดินทางเรียบร้อยแล้ว เป็นการชำระเหมาขาด
- ทางบริษัทฯ จะไม่รับผิดชอบใดๆ ทั้งสิ้น หากเกิดสิ่งของสูญหายจากการโจรกรรมและหรือเกิดอุบัติเหตุที่เกิดจากความประมาทของนักท่องเที่ยวเองหรือในกรณีที่กระเป๋าเกิดสูญหายหรือชำรุดจากสายการบิน
- กรณีที่การตรวจคนเข้าเมืองทั้งที่กรุงเทพฯ และในต่างประเทศปฏิเสธมิให้เดินทางออกหรือเข้าประเทศที่ระบุไว้ในรายการเดินทาง บริษัทฯ ขอสงวนสิทธิ์ที่จะไม่คืนค่าบริการไม่ว่ากรณีใดๆ ทั้งสิ้น
- ตัวเครื่องบินเป็นตัวราคาพิเศษ กรณีที่ท่านไม่เดินทางพร้อมคณะไม่สามารถนำมาเลื่อนวันหรือคืนเงินและไม่สามารถเปลี่ยนชื่อได้ หากมีการปรับราคาบัตรโดยสารสูงขึ้น ตามอัตราค่าน้ำมันหรือค่าเงินแลกเปลี่ยน ทางบริษัท ขอสงวนสิทธิ์ปรับราคาตัวดังกล่าว
- เมื่อท่านตกลงชำระเงินไม่ว่าทั้งหมดหรือบางส่วนผ่านตัวแทนของบริษัทฯ หรือชำระโดยตรงกับทางบริษัทฯ ทางบริษัทฯ จะถือว่าท่านได้ยอมรับในเงื่อนไขข้อตกลงต่างๆ ที่ได้ระบุไว้ข้างต้นนี้แล้วทั้งหมด
- กรุ๊ปที่เดินทางช่วงวันหยุดหรือเทศกาลที่ต้องการันตีมัดจำกับสายการบินหรือผ่านตัวแทนในประเทศหรือต่างประเทศ รวมถึงเที่ยวบินพิเศษ เช่น Charter Flight, Extra Flight จะไม่มีการคืนเงินมัดจำหรือค่าทัวร์ทั้งหมด
- ในกรณีของ PASSPORT นั้น จะต้องไม่มีการชำรุด เปียกน้ำ การขีดเขียนรูปต่างๆ หรือแม้กระทั่งตราปั๊มลายการ์ตูน ที่ไม่ใช่การประทับตราอย่างเป็นทางการของตม. กรุณาตรวจสอบ PASSPORT ของท่านก่อนการเดินทางทุกครั้ง หาก ตม. ปฏิเสธการเข้า-ออกเมืองของท่าน ทางบริษัทฯ จะไม่รับผิดชอบใดๆ ทั้งสิ้น
- กรณีมี "คดีความ" ที่ไม่อนุญาตให้ท่านเดินทางออกนอกประเทศได้ โปรดทำการตรวจสอบก่อนการจองทัวร์ว่าท่านสามารถเดินทางออกนอกประเทศได้หรือไม่ ถ้าไม่สามารถเดินทางได้ ซึ่งเป็นสิ่งที่อยู่เหนือการควบคุมของบริษัทฯ ทางบริษัทฯ จะไม่รับผิดชอบใดๆ ทั้งสิ้น
- กรณี "หญิงตั้งครรภ์" ท่านจะต้องมีใบรับรองแพทย์ ระบุชัดเจนว่าสามารถเดินทางออกนอกประเทศได้ รวมถึงรายละเอียดอายุครรภ์ที่ชัดเจน สิ่งนี้อยู่เหนือการควบคุมของบริษัทฯ ทางบริษัทฯ จะไม่รับผิดชอบใดๆ ทั้งสิ้น
- ภาพที่ใช้เพื่อการโฆษณาเท่านั้น



ก่อนตัดสินใจจองทัวร์ควรอ่านเงื่อนไขการเดินทางและรายการทัวร์อย่างละเอียด  
ทุกหน้าอย่างถี่ถ้วนแล้วจึงมัดจำเพื่อประโยชน์ของท่านเอง

