



บริษัท ทีนี่ทัวร์ อินเตอร์ กรุ๊ป จำกัด ใบอนุญาตนำเที่ยว เลขที่ 11/11231
สำนักงานใหญ่ เลขที่ 99/8 ถนนนวมินทร์ 53 แขวงนวมินทร์ เขตบึงกุ่ม กรุงเทพฯ 10240

TEL : 096-329-3641 , 095-515-8282 , 091-885-6895 Line : @thineetour

www.thineetour.com E-mail : thineetourinter@gmail.com

CCA87

2มหานครยิ่งใหญ่

6วัน
4คืน

เซี่ยงไฮ้ ปักกิ่ง



เมนูพิเศษ
เปิดปักกิ่ง สุกี่มองโก



พิเศษ!! นั่งรถไฟความเร็วสูง สู่ปักกิ่ง

เดินทาง
8 - 13 มิ.ย. 67 / 18 - 23 มิ.ย. 67
22 - 27 มิ.ย. 67
สายการบิน AIR CHINA (CA)
น้ำหนักกระเป๋า 23 KG

ราคาเพียง

29,888.-

เยือนหนึ่งในเจ็ดสิ่งมหัศจรรย์ของโลก กำแพงเมืองจีน
พระราชวังต้องห้าม จัตุรัสเทียนอันเหมิน หอฟ้าเทียนถาน
เชิ่คิน หาดไว่ทาน หอไข่มุก ตึกสตาร์บัคส์ อุโมงค์เลเซอร์
ช้อปปิ้ง ถนนจื่อฝาง ถนนหนานจิง Surprise Outlets

2มหานครยิ่งใหญ่

6วัน
4คืน

เซี่ยงไฮ้ ปักกิ่ง

พิเศษ!! นิ่งรถไฟความเร็วสูง สุกี่มองโก

เดินทาง
8 - 13 มิ.ย. 67 / 18 - 23 มิ.ย. 67
22 - 27 มิ.ย. 67

AIR CHINA สายการบิน AIR CHINA (CA)
น้ำหนักกระเป๋า 23 KG

ราคาเพียง
29,888.-

เยือนหนึ่งในเจ็ดสิ่งมหัศจรรย์ของโลก กำแพงเมืองจีน
พระราชวังต้องห้าม จัตุรัสเทียนอันเหมิน หอฟ้าเทียนถาน
เชิควิน หาดไว่ทาน หอไข่มุก ตึกสตาร์บัคส์ อุโมงค์เลเซอร์
ช้อปปิ้ง ถนนจื่อฝาง ถนนหนานจิง Surprise Outlets

CCA87 2 มหานครยิ่งใหญ่ เซี่ยงไฮ้ ปักกิ่ง รถไฟความเร็วสูง 6วัน4คืน

เยือนหนึ่งในเจ็ดสิ่งมหัศจรรย์ของโลก กำแพงเมืองจีน
พระราชวังต้องห้าม จัตุรัสเทียนอันเหมิน หอฟ้าเทียนถาน
เชิควิน หาดไว่ทาน หอไข่มุก ตึกสตาร์บัคส์ อุโมงค์เลเซอร์
ช้อปปิ้ง ถนนจื่อฝาง ถนนหนานจิง Surprise Outlets

เมนูพิเศษ!! เปิดอย่างปักกิ่ง สุกี่มองโก

เดินทางโดยสายการบิน AIR CHINA (CA) น้ำหนักสัมภาระโหลดใต้ท้องเครื่อง 1 ใบ ไม่เกิน 23 Kg. / CARRY ON 7 Kg

วันเดินทาง	ราคาผู้ใหญ่ (บาท)	ราคาเด็ก (บาท)	พักเดี่ยว/เดินทาง ท่านเดียว เพิ่ม (บาท)	ที่นั่ง	หมายเหตุ
08-13 มิถุนายน 2567	29,888	ไม่มีราคาเด็ก	6,500	20	
18-23 มิถุนายน 2567	29,888	(เด็ก INF อายุไม่เกิน 2 ปี ราคา 7,500 บาท)		20	
23-27 มิถุนายน 2567	29,888			20	

วันที่	โปรแกรมท่องเที่ยว	เช้า	เที่ยง	เย็น	โรงแรม
1	ทำอากาศยานนานาชาติสุวรรณภูมิ				
2	ทำอากาศยานนานาชาติช่างไห่ผู้ตง - หมู่บ้านโบราณซีเป่า - ร้านผ้าไหม - ร้านกาแฟ STARBUCK RESERVE ROASTERY- ย่านเทมส์ทาวน์ - ตลาดร้อยปี - ถนนหนานจิง CA806 BKK-PVG 03.40-08.45		☺	☺	Holiday Inn Express Hotel หรือระดับใกล้เคียงกัน
3	วัดพระหยกขาว - หาดไว่กาน - ลอดอุโมงค์เลเซอร์ - ถ่ายรูปหอไข่มุก(ด้านนอก) - ร้านยา - หอเต็นรำ(ถ่ายรูปด้านนอก) - ถนนเทียนจื่อฝาง	☺	☺	☺	Holiday Inn Express Hotel หรือระดับใกล้เคียงกัน
4	นั่งรถไฟความเร็วสูงสู่ปักกิ่ง - จตุรัสเทียนอันเหมิน - พระราชวังต้องห้ามกุ๊กกง - ถนนหวังฝูจิ่ง	☺		☺	Holiday Inn Express Hotel หรือระดับใกล้เคียงกัน
5	ร้านยางพารา - กำแพงเมืองจีนด้านฉินหวงกวน - ร้านหยก - ถนนโบราณเจียนเหมิน	☺	☺	☺	Holiday Inn Express Hotel หรือระดับใกล้เคียงกัน
6	หอฟ้าเทียนถาน - ร้านไข่มุก - Surprise Outlets - ทำอากาศยานนานาชาติปักกิ่ง ด้าซิง - ทำอากาศยานนานาชาติสุวรรณภูมิ CA979 PEK-BKK 20.00-23.55	☺	☺		

■ FLIGHT:

DEPARTURE : CA806 BKK- PVG 03.40-08.45

RETURN : CA979 PEK- BKK 20.00-23.55



วันที่หนึ่ง ทำอากาศยานนานาชาติสุวรรณภูมิ

23.30 น. พร้อมกัน ทำอากาศยานนานาชาติสุวรรณภูมิ ณ อาคารผู้โดยสารระหว่างประเทศขาออกชั้น 4 เคาน์เตอร์สายการบิน AIR CHINA (CA) โดยมีเจ้าหน้าที่บริษัทฯ คอยต้อนรับอำนวยความสะดวกด้านเอกสารและติดแท็กกระเป๋า

วันที่สอง ทำอากาศยานนานาชาติช่างไห่ผู้ตง - หมู่บ้านโบราณซีเป่า - ร้านผ้าไหม - ร้านกาแฟ STARBUCK RESERVE ROASTERY- ย่านเทมส์ทาวน์ - ตลาดร้อยปี - ถนนหนานจิง ☺ อาหารเที่ยง, เย็น

03.40 น. นำท่านเดินทางสู่ ทำอากาศยานนานาชาติช่างไห่ผู้ตง โดยสายการบิน AIR CHINA (CA) เที่ยวบินที่ CA806 (บริการอาหารบนเครื่อง)

08.45 น. เดินทางถึง ทำอากาศยานนานาชาติช่างไห่ผู้ตง (เซี่ยงไฮ้) สาธารณรัฐประชาชนจีน สู่ขั้นตอนการตรวจคนเข้าเมืองและศุลกากร (ประเทศจีน เวลาเร็วกว่าประเทศไทย 1 ชั่วโมง รบกวนปรับเวลาของท่านเพื่อให้สะดวกต่อการนัดหมาย)
นำท่านเดินทางสู่ นครเซี่ยงไฮ้ ตั้งอยู่บนชายฝั่งตะวันออกของสาธารณรัฐประชาชนจีน บริเวณปากแม่น้ำแยงซีและอ่าวหางโจว เซี่ยงไฮ้ เป็นเมืองที่ขึ้นชื่อว่าเจริญพิกที่สุดของจีน เป็นเมืองศูนย์กลางทางธุรกิจที่ใหญ่ที่สุด จากนั้น นำท่านเดินทางสู่ หมู่บ้านโบราณซีเป่า (Qibao Ancient Town) หมู่บ้านโบราณมีประวัติศาสตร์มา

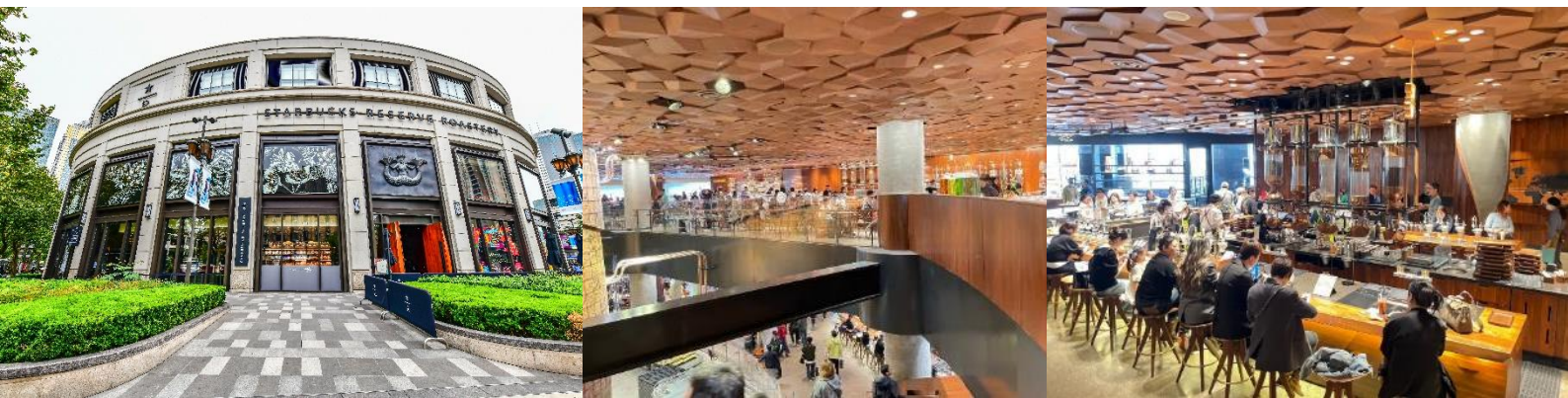


ยาวนานกว่าหนึ่งพันปี ปัจจุบันหมู่บ้านโบราณแห่งนี้ ใช้จัดกิจกรรมเผยแพร่วัฒนธรรมท้องถิ่น เหมาะแก่การเดินเล่น เติมไปด้วยร้านอาหาร ร้านขายของที่ระลึกในอาคารบ้านเรือนแบบจีนโบราณ ให้ท่านอิสระเดินเล่น ถ่ายรูปตามอัธยาศัย พาทุกท่านชม **ร้านผ้าไหม** ที่ขึ้นชื่อของประเทศจีน ให้ท่านได้เลือกซื้อสินค้าที่ทำจากผ้าไหม เช่น ผ้าห่ม เสื้อผ้า เป็นต้น

เที่ยง ๑๐ รับประทานอาหารเที่ยง (มื้อที่๓)

อสังการร้านกาแฟ Starbucks Reserve Roastery มาพร้อมกับความยิ่งใหญ่ของอสังการ ครองตำแหน่งสตาร์บัคส์ที่มีใหญ่ที่สุดในโลก มีถึงคั่วกาแฟทองเหลืองขนาด 40 ตัน หรือสูงเท่าตึก 2 ชั้น และมีเครื่องดื่มหลากหลายมากกว่า 100 ชนิด มีเฉพาะสาขานี้แห่งเดียว นอกจากนี้ยังมีขนมปังที่ทำกันสดๆ ใหม่ๆ ทุกวัน (**ค่าทัวร์ไม่รวมค่าอาหารและเครื่องดื่ม**)

Highlight! สตาร์บัคส์สาขานี้ ยังนำเทคโนโลยี AR (Augmented Reality) แด่หยิบโทรศัพท์ ส่องไปตรงไหน ก็จะมีข้อมูลเด่นออกมา สร้างความรู้คู่กับความสนุก อย่างลงตัว



นำท่าน**เที่ยวชมย่านเทมส์ทาวน์ (Thames Town)** เป็นย่านเมืองใหม่ ที่ได้ถูกเนรมิตขึ้นให้เป็นเมืองเล็กๆ อยู่ริมแม่น้ำ อาคารบ้านเรือน อาคารสำนักงาน ล้วนออกแบบตามสถาปัตยกรรมแบบอังกฤษ ทำให้ที่นี่เป็นที่สนใจของทุกท่านที่มาเยี่ยมชม มีมุมสวยๆ ให้ท่านเลือกถ่ายรูปหลายมุม จากนั้นนำท่านสู่**ตลาดร้อยปีเซี่ยงไฮ้ หรือ ตลาดเงินหวังเมี่ยว (Chen Wang Miao)** เป็นตลาดเก่าอาคารบ้านเรือนบริเวณนี้เป็นสถาปัตยกรรมโบราณสมัยราชวงศ์หมิงและซิงตงแต่งสไตล์สถาปัตยกรรมแบบโบราณจีน ที่ยังคงความงดงาม ทั้งร้านขายอาหาร ร้านขนมพื้นเมืองอาหารขึ้นชื่อของที่นี่คือ เสี่ยวหลงเปา อันลือชื่อ และยังมีขายของที่ระลึกต่างๆ มากมาย อิสระให้ท่านช้อปปิ้งตามอัธยาศัย นำท่านสู่**ถนนหนานจิง หรือ นานกิง (Nanjing Road)** บางคนก็เรียก “หนานจิงลู่” ถนนแห่งนี้เปรียบเหมือนย่านสีลมของเมืองไทย หรือย่านออร์ชาร์ด ของสิงคโปร์ ถนนนี้มีความยาวประมาณ 5 กิโลเมตร มีห้างสรรพสินค้ามากมายอยู่บนถนนแห่งนี้เป็นย่านที่คึกคักและทันสมัยที่สุดในเซี่ยงไฮ้



เย็น ๑๑ รับประทานอาหารเย็น (มื้อที่2)

ที่พัก : Holiday Inn Express Hotel หรือระดับใกล้เคียงกัน

(ชื่อโรงแรมที่ท่านพัก ทางบริษัทจะทำการแจ้งพร้อมใบนัดหมาย 5-7 วัน ก่อนวันเดินทาง)

วันที่สาม วัดพระหยกขาว – หาดไว่ทาน – ลอดอุโมงค์เลเซอร์ – ถ่ายรูปห่อไข่มุก(ด้านนอก) – ร้านยา – หอเต้นรำ (ถ่ายรูปด้านนอก) – ถนนเทียนจื่อฝาง

๑๑ อาหาร เช้า, เก๋ยง, เย็น

เช้า ๑๑ รับประทานอาหารเช้า ณ โรงแรม (มื้อที่3)

นำท่านสู่**วัดพระหยกขาว (Jade Buddha Temple)** เป็นวัดที่มีชื่อเสียงมากที่สุดในเมืองเซี่ยงไฮ้ ซึ่งมีพระพุทธรูปสององค์ที่สร้างขึ้นจากหยกทั้งแท่ง องค์พระพุทธรูปปางนั่งมีความสูง 190 เซนติเมตร และหุ้มด้วยเพชรพลอย หินมโนราและมรกต และองค์พระพุทธรูปปางไสยาสน์ มีความยาว 96 เซนติเมตร นอนเอียงด้านขวาและหนุนพระเศียรด้วยพระหัตถ์ขวาไว้วัดพระหยกขาว

Highlight! ผู้คนนิยมมาขอพรในเรื่อง ความร่ำรวย โชคดี ของลาภ สุขภาพแข็งแรง ขอความสำเร็จในหน้าที่การงาน



เซ็คอินแลนด์มาร์ค ถ้าไม่มาถือว่ามาไม่ถึง **หาดไว่ทาน** หรือ **หาดเจ้าพ่อเซี่ยงไฮ้ The Bund Wai Tan** ให้ท่านได้ชมความงามของหาด หาดตั้งอยู่บนฝั่งตะวันตกของแม่น้ำหวงผู้มีความยาวถึง 4 กิโลเมตร ตลอดทางแนวยาวของไว่ทานเป็นแหล่งรวมศิลปะสถาปัตยกรรมที่หลากหลาย เช่น สถาปัตยกรรมแบบโรมัน โกธิค บารอค รวมทั้งการผสมผสานระหว่างสถาปัตยกรรมตะวันออก-ตะวันตก เป็นเขตสถาปัตยกรรมที่ได้ชื่อว่า "พิพิธภัณฑ์นานาชาติ" ถือเป็นสัญลักษณ์ที่โดดเด่นของนครเซี่ยงไฮ้ เป็นที่ตั้งของหน่วยงานภาครัฐ เช่น กรมศุลกากร โรงแรม และสำนักงานใหญ่



เที่ยง ๑๐ รับประทานอาหารเที่ยง (เนื้อที่4)

แสงสีสดส่องสวยงามกันสมัย ลอดอุโมงค์ เลเซอร์ (The Bund sightseeing tunnel) อุโมงค์ลอดแม่น้ำสายแรกในประเทศจีน เพื่อข้ามไปยังฝั่งตรงข้ามใช้เวลาประมาณ 5 นาที ภายในอุโมงค์ตกแต่งด้วยแสงเลเซอร์ เป็นรูปต่างๆ หลากหลายสีกันสมัย **ถ่ายรูปด้านนอกกับสัญลักษณ์ของเมืองเซี่ยงไฮ้กับ หอไข่มุก (Oriental Pearl)** มีความสูง 468 เมตร นับเป็นหอ TV ที่สูงที่สุดในเอเชียและสูงอันดับ 3 ของโลก ดูภายนอกเป็นลูกเหล็กกลม 15 ลูก อยู่ต่างมุมต่างระดับ ลูกเหล็กกลมที่อยู่ตอนกลางของหอเป็นหอชมวิวกว้างขวาง สามารถชมวิวกว้างทัศน์ของเซี่ยงไฮ้ได้ทุกด้าน (ค่าทัวร์ไม่รวมค่าเข้าหอไข่มุก)



แะ **ร้านยา** หรือ คริมเป่าชู่ถังหรือที่รู้จักกันดีในชื่อ “**ครีมบัวหิมะ**” สรรพคุณเป็นเลิศในด้านรักษาแผลไฟไหม้พุพอง รักษาอาการบวมแดงบนผิวหนัง หรืออาการคันตามผิวหนัง แมลงกัดต่อยเป็นยาสามัญประจำบ้าน **นำท่านถ่ายภาพด้านนอกหอเงินร่ำ (Fosun Foundation Bund Finance Center)** ตึกนี้มีจุดเด่นทางสถาปัตยกรรมอยู่ที่ส่วนหน้าอาคาร ซึ่งเป็นม่านไม้ไผ่สีทองขยับหมุนได้ทีห้อยลงมาจากชั้นสาม ที่นี่ใช้สำหรับกิจกรรมและงานต่างๆ เช่น งานแต่งงาน งานปาร์ตี้ และงานประชุม **ชมความสวยงาม ย่านศิลปะถนนเทียนจื้อฟาง (Street Art)** เป็นเขตอยู่อาศัยของชาวบ้านในยุค ค.ศ. 1920-1930 ประกอบไปด้วย บ้านทรงยุโรปสลับกับบ้านแบบจีน ถนนแห่งนี้เริ่มมีชื่อเสียง ในปี ค.ศ. 1998 เพราะการจัดแสดงผลงานศิลปะจากศิลปิน แบบติดดิน หรือที่ปัจจุบันเรียกว่า **แนวสตรีทภายใน** เต็มไปด้วยคาเฟ่และร้านขายของที่ระลึก และงานแสดงของศิลปินทั้งในและต่างประเทศ



เย็น ๑๑ รับประทานอาหารเย็น (มื้อที่5)

ที่พัก : Holiday Inn Express Hotel หรือระดับใกล้เคียงกัน

(ชื่อโรงแรมที่ท่านพัก ทางบริษัทจะทำการแจ้งพร้อมใบนัดหมาย 5-7 วัน ก่อนวันเดินทาง)

วันที่สี่ นั่งรถไฟความเร็วสูงสู่ปักกิ่ง – จตุรัสเทียนอันเหมิน – พระราชวังต้องห้ามกุ๊กกิง – ถนนหวังฟู่จิ้ง

๑๑ อาหาร เช้า, เย็น

เช้า ๑๑ รับประทานอาหารเช้า ณ โรงแรม (มื้อที่6)

นำทุกท่านสู่สถานีรถไฟเพื่อนำท่านเปิดประสบการณ์ นั่งรถไฟความเร็วสูงสู่เมืองปักกิ่ง (ใช้เวลาเดินทางประมาณ 5 ชั่วโมง) เมืองปักกิ่ง (Beijing) ปัจจุบันปักกิ่งเป็นศูนย์กลางทางการเมือง เศรษฐกิจ การศึกษา วิทยาศาสตร์และวัฒนธรรมของจีน

อิสระรับประทานอาหารเที่ยงตามอัธยาศัย บนรถไฟความเร็วสูง

จัตุรัสที่มีขนาดใหญ่อันดับต้นๆ ของโลก จตุรัสเทียนอันเหมิน (Tian an Men) ตั้งอยู่ใจกลางเมืองปักกิ่ง ประเทศจีน สามารถจุประชากรได้ถึง 1 ล้านคน เดิมมีชื่อว่าเดิมว่า “เจิงเทียนเหมิน” ซึ่งเป็นสมัยจักรพรรดิซุ่นจื้อแห่งราชวงศ์ซิง มีการบูรณะซ่อมแซมใหม่และได้เปลี่ยนชื่อมาเป็น “เทียนอันเหมิน” มาถึงปัจจุบัน จตุรัสเทียนอันเหมินถือเป็นสัญลักษณ์ที่สำคัญของประเทศจีนเพราะเป็นที่ตั้งของสถานที่สำคัญทางราชการอีกทั้งเคยมีเหตุการณ์สำคัญทางการเมืองในประวัติศาสตร์ชาติจีน นำท่านเดินเข้าสู่ พระราชวังต้องห้ามกุ๊กกิง (Forbidden City) หรืออีกหนึ่งชื่อเรียก “พระราชวังกุ๊กกิง” (Gugong) ตั้งอยู่ทางทิศเหนือของจัตุรัสเทียนอันเหมินเป็นพระราชวังหลวงมาตั้งแต่สมัยกลางราชวงศ์หมิงจนถึงราชวงศ์ซิง อาคาร 800 หลัง มีห้องทั้งหมด 9,999 ห้อง และมีพระที่นั่ง 75 องค์ หอพระสมุด ห้องหับต่างๆ อีกมากมาย รวมทั้งยังมีสวน ลานกว้าง ทางเดินเชื่อมกันโดยตลอด มีคูและกำแพงที่สูงถึง 11 เมตรล้อมรอบ ใช้ระยะเวลาก่อสร้างประมาณ 14 ปี เป็นเขตหวงห้ามไม่ให้ประชาชนเข้าแม้ข้าราชการชั้นสูงยังต้องขออนุญาตเป็นกรณีพิเศษ จึงเรียกพระราชวังนี้ว่า “พระราชวังต้องห้าม



****ในกรณีที่พระราชวังต้องห้าม ไม่สามารถเข้าได้ จำนวนผู้เข้าชมมากเกินกำหนดต่อวัน หรือโดนสั่งปิดจากทางรัฐบาล และในกรณีอื่นใดก็ตาม ทางบริษัทฯ ขอสงวนสิทธิ์ปรับเป็น ชมพระราชวังหยวนหมิงหยวน หรือ พระราชวังฤดูร้อนเก่า ตั้งอยู่ทางทิศตะวันตกเฉียงเหนือของกรุงปักกิ่ง ประเทศจีน เป็นสถานที่ท่องเที่ยวที่สำคัญทางประวัติศาสตร์และวัฒนธรรม และเค้าโครงซากที่ยังหลงเหลือต่างๆ สะท้อนให้เห็นถึงความยิ่งใหญ่ของพระราชวังในอดีต แทนโดยไม่แจ้งให้ทราบล่วงหน้า**

จากนั้นให้ท่าน**อิสระ**ช้อปปิ้งถนน**หวังฟูจิ่ง (Wangfujing Street)** ตามอริยาตัย ซึ่งเป็นศูนย์กลางสำหรับการช้อปปิ้งที่คึกคักมากที่สุดของเมืองหลวงปักกิ่งรวมทั้งห้างสรรพสินค้าชื่อดังต่างๆ และร้านค้า ร้านอาหารศูนย์กลาง ความบันเทิงมากมายที่จะสร้างสีสันให้กับผู้ที่มาจับจ่ายบนถนนคนเดินแห่งนี้



เย็น ๑๑ รับประทานอาหารเย็น (มื้อที่7)

ที่พัก : Holiday Inn Express Hotel หรือระดับใกล้เคียงกัน

(ชื่อโรงแรมที่ท่านพัก ทางบริษัทจะทำการแจ้งพร้อมใบนัดหมาย 5-7 วันก่อนวันเดินทาง)

วันที่ห้า ร้านยางพารา – กำแพงเมืองจีนด่านจวิยงกวน – ร้านหยก – ถนนโบราณเจียนเหมิน

๑๑ อาหาร เช้า, เกี๊ยง, เย็น

เช้า ๑๑ รับประทานอาหารเช้า ณ โรงแรม (มื้อที่8)

นำท่านสู่ **ร้านยางพารา** เลือกซื้อสินค้าเกี่ยวกับยางพารา ให้ท่านเลือกซื้อสินค้าเป็นของฝากมากมาย **หนึ่งในเจ็ดสิ่งมหัศจรรย์ของโลกสิ่งก่อสร้างสุดยิ่งใหญ่ กำแพงเมืองจีน (ด่านจวิยงกวน)** หนึ่งในเจ็ดสิ่งมหัศจรรย์ของโลกสิ่งก่อสร้างสุดยิ่งใหญ่ ที่ผู้คนทั่วทุกมุมโลกต่างใฝ่ฝันที่จะได้มาเยือนสักครั้งในชีวิต ซึ่งสร้างในสมัยจักรพรรดิฉินซีมีความยาว 10,000 ลี หรือ 6,788 กิโลเมตร ใช้แรงงาน 300,000 คน ใช้เวลาสร้างนานนับ 10 ปี

Highlight! กำแพงเมืองจีนสร้างขึ้นบนกระดูกของผู้คน มีตำนานเล่าว่า กำแพงเมืองจีนสร้างขึ้นบนกระดูกของผู้คนที่เสียชีวิตระหว่างการก่อสร้าง



เที่ยง ๑๑ รับประทานอาหารเที่ยง (เมื่อที่๑)

แวะ **ร้านหยก** เลือกซื้อหยกซึ่งเป็นอัญมณีล้ำค่ากว่าทองเพชร เครื่องประดับนำโชคเป็นของเสริมสิริมงคลแก่ผู้ที่ได้มาครอบครอง **เซ็นชมนถนนสายวัฒนธรรมถนนโบราณเจียนเหมิน (Qianmen Street)** ถนนสายนี้ตั้งอยู่ ณ ใจกลางกรุงปักกิ่ง มีประวัติความเป็นมามากกว่า 600 ปี จุดเด่นของที่นี่คือมีรถรางผ่านกลางถนนไว้คอยบริการให้นักท่องเที่ยว นั่งชมนถนนกันอย่างสะดวกสบาย และที่แห่งนี้ถือว่าเป็นย่านทางการค้าที่ใหญ่โตยังคงโครงสร้างร้านค้า บ้านเรือนแบบโบราณเอาไว้ รวมทั้งสตาร์บัคส์ ร้านอาหาร ภัตตาคารระดับประเทศที่ถูกคัดสรรมาแล้ว เพื่อให้ได้เดินช้อปปิ้งอย่างเพลิดเพลินตลอดเส้นทาง



เย็น ๑๑ รับประทานอาหารเย็น (เมื่อที่๑๐)

ที่พัก : Holiday Inn Express Hotel หรือระดับใกล้เคียงกัน
(ชื่อโรงแรมที่ท่านพัก ทางบริษัทจะทำการแจ้งพร้อมใบนัดหมาย 5-7 วัน ก่อนวันเดินทาง)

วันที่หก หอฟ้าเทียนถาน – ร้านไข่มุก – Surprise Outlets – ทำอาภาศยานนานาชาติปักกิ่ง ด้าซิง – ทำอาภาศยานนานาชาติสุวรรณภูมิ **๑๑ อาหาร เช้า, เที่ยง**

เช้า ๑๑ รับประทานอาหารเช้า ณ โรงแรม (เมื่อที่๑๑)

สถานที่สำคัญเคยใช้ทำพิธีการประจำเมือง หอฟ้าเทียนถาน (Temple of Heaven) เคยประกอบพิธีบวงสรวงฟ้าเพื่อขอฝนตกตามฤดูกาล ผลผลิตอุดมสมบูรณ์ และความสงบสุขของบ้านเมือง หอฟ้าเทียนถานได้รับการขึ้นทะเบียนเป็นมรดกโลกทางวัฒนธรรมโดยองค์การยูเนสโกเมื่อปี พ.ศ. 2541 สามารถชมความงดงามของสถาปัตยกรรม เรียนรู้ประวัติศาสตร์และวัฒนธรรมจีน และเดินเล่นในสวนอันกว้างใหญ่

Highlight! อาคารไม้ทรงกลม 3 ชั้น ตั้งบนฐานหินหยกขาว ตัวอาคารไม่มีการใช้ตะปูในการก่อสร้างแม้แต่ตัวเดียว **สุดยอด !!!**



พาท่านเข้าชม **ร้านไข่มุก** เลือกซื้อผลิตภัณฑ์จาก ไข่มุก ที่มีชื่อเสียงของเมืองจีน เครื่องประดับจากไข่มุก ครีมนมไข่มุกบำรุงผิวผ่องไข่มุกจากไข่มุกน้ำจืดที่เลี้ยงในทะเลสาบ

เที่ยง **๑๐** รับประทานอาหารเที่ยง **(เมื่อที่ 12)**

ลลาขายทรัพย์สินอิสระช้อปปิ้ง **Surprise Outlet** ตัวอาคารออกแบบเหมือนยุโรป มีสินค้าหลากหลายเช่น หมวก รองเท้ากระเป๋าสื่อผ้า ทุกเพศทุกวัย และเป็นแบรนด์ชั้นนำ เช่น Adidas, Nike, Kenzo, Alexander McQueen, MLB, Skechers และอื่นๆ อีกมากมาย



อิสระรับประทานอาหารเย็นตามอัธยาศัย

ทุกท่านเดินทางสู่ ท่าอากาศยานนานาชาติปักกิ่ง ด่าซิง (กรุงปักกิ่ง) สาธารณรัฐประชาชนจีน

20.00 น. นำท่านเดินทางสู่ ประเทศไทย โดยสายการบิน AIR CHINA (CA) เที่ยวบินที่ CA979 (บริการอาหารบนเครื่อง)

23.55 น. เดินทางถึง ท่าอากาศยานนานาชาติสุวรรณภูมิ ประเทศไทย โดยสวัสดิภาพ

หมายเหตุ* โปรแกรมอาจมีการสลับวันหรือเปลี่ยนแปลงไปตามความเหมาะสมโดยไม่แจ้งให้ทราบล่วงหน้า

ขึ้นอยู่กับตามสถานการณ์ท้องถิ่น สถานที่ท่องเที่ยว เทศกาล หรือ สภาพอากาศท้องถิ่น ณ เวลานั้น
ทั้งนี้การเปลี่ยนทางบริษัทจะคำนึงถึงประโยชน์และความปลอดภัยของทุกท่านเป็นหลักสำคัญ

เงื่อนไขการให้บริการ

- ▶ การเดินทางครั้งนี้จะต้องมีจำนวน 15 ท่านขึ้นไป กรณีไม่ถึงจำนวนดังกล่าว
 - จะส่งจอยน์ทัวร์กับบริษัทที่มีโปรแกรมใกล้เคียงกัน
 - หรือเลื่อน หรือยกเลิกการเดินทาง **โดยทางบริษัทฯ จะทำการแจ้งให้ท่านทราบล่วงหน้าก่อนการเดินทาง 15 วัน**
 - หรือขอสงวนสิทธิ์ในการปรับราคาค่าบริการเพิ่ม (ในกรณีที่ผู้เดินทางไม่ถึง 15 ท่าน และท่านยังประสงค์เดินทางต่อ) โดยทางบริษัทจะทำการแจ้งให้ท่านทราบก่อนล่วงหน้า
- ▶ ในกรณีที่ลูกค้าต้องออกตัวโดยสารภายในประเทศ กรุณาติดต่อเจ้าหน้าที่ของบริษัทฯ ก่อนทุกครั้ง มิฉะนั้นทางบริษัทจะไม่รับผิดชอบใดๆ ทั้งสิ้น
- ▶ การจองทัวร์และชำระค่าบริการ
 - กรุณาชำระค่ามัดจำ **ท่านละ 15,000 บาท**
 - ค่าทัวร์ส่วนที่เหลือชำระ 15-20 วันก่อนออกเดินทาง กรณีบริษัทฯ ต้องออกตัวหรือวีซ่าออกใกล้วันเดินทางท่านจำเป็นต้องชำระค่าทัวร์ส่วนที่เหลือตามที่บริษัทกำหนดแจ้งเท่านั้น

****สำคัญ** สำเนาหน้าพาสปอร์ตผู้เดินทาง (จะต้องมีอายุเหลือมากกว่า 6 เดือน ก่อนหมดอายุนับจากวันเดินทางไป-กลับและจำนวนหน้าหนังสือเดินทางต้องเหลือว่างสำหรับติดวีซ่าไม่ต่ำกว่า 3 หน้า) **กรุณาตรวจสอบก่อนส่งให้บริษัทมิฉะนั้นทางบริษัทจะไม่รับผิดชอบกรณีพาสปอร์ตหมดอายุ ** กรุณาส่งพร้อมพร้อมหลักฐานการโอนเงินมัดจำ**

เงื่อนไขการยกเลิก

- ยกเลิกก่อนการเดินทางตั้งแต่ 30 วันขึ้นไป คืนเงินค่าทัวร์โดยหักค่าใช้จ่ายที่เกิดขึ้นจริง
- ยกเลิกก่อนการเดินทาง 25-45 วัน ยึดเงิน 50% จากยอดที่ลูกค้าชำระมา และเก็บค่าใช้จ่ายที่เกิดขึ้นจริง(ถ้ามี)
- ยกเลิกก่อนการเดินทางน้อยกว่า 25 วัน ขอสงวนสิทธิ์ยึดเงินเต็มจำนวน

*กรณีมีเหตุยกเลิกทัวร์ โดยไม่ใช้ความผิดของบริษัททัวร์ คืนเงินค่าทัวร์โดยหักค่าใช้จ่ายที่เกิดขึ้นจริง(ถ้ามี)

*ค่าใช้จ่ายที่เกิดขึ้นจริง เช่น ค่ามัดจำตัวเครื่องบิน โรงแรม ค่าวีซ่า และค่าใช้จ่ายจำเป็นอื่นๆ

กรณีจองทัวร์วันหยุดเทศกาล วันหยุดนักขัตฤกษ์ วันหยุดยาวต่อเนื่อง
หากได้มีการแจ้งยกเลิกทัวร์ ทางบริษัทฯ ขอสงวนสิทธิ์เก็บค่าทัวร์ทั้งหมด โดยไม่มีเงื่อนไขใดๆ ทั้งสิ้น

อัตราค่าบริการนี้ รวม

(บริษัท ดำเนินการให้ กรณียกเลิกทั้งหมด หรืออย่างใดอย่างหนึ่ง ไม่สามารถคืนเป็นเงินหรือการบริการอื่นๆได้)

1. ค่าตัวโดยสารเครื่องบินไป-กลับ ชั้นประหยัดพร้อมค่าภาษีสนามบินทุกแห่งตามรายการทัวร์ข้างต้น *(ตัวกรุ๊ปไม่สามารถ Upgrade ที่นั่ง ได้ และต้องเดินทางไป-กลับพร้อมตัวกรุ๊ปเท่านั้นไม่สามารถเลื่อนวันได้)*
2. ค่าที่พักห้องละ 2-3 ท่าน ตามโรงแรมที่ระบุไว้ในรายการหรือ ระดับใกล้เคียงกัน
กรณีพัก 3 ท่านถ้าวันที่เข้าพักห้องโรงแรม ไม่มีห้อง TRP (3 ท่าน) อาจจำเป็นต้องแยกพัก 2 ห้อง (มีค่าใช้จ่ายพักเตียงเพิ่ม) กรณีห้อง TWIN BED (เตียงเดี่ยว 2 เตียง) ซึ่งโรงแรมไม่มีหรือเต็ม ทางบริษัทขอปรับเป็นห้อง DOUBLE BED แทนโดยมีต้องแจ้งให้ทราบล่วงหน้า หรือ หากต้องการห้องพักแบบ DOUBLE BED (1 เตียงใหญ่) ซึ่งโรงแรมไม่มีหรือเต็ม ทางบริษัทขอปรับเป็นห้อง TWIN BED แทนโดยมีต้องแจ้งให้ทราบล่วงหน้า กรณีห้องพักในเมืองที่ระบุไว้ในโปรแกรมมีเทศกาลวันหยุด มีงานแฟร์ต่างๆ บริษัทขอจัดที่พักในเมืองใกล้เคียงแทน
3. ค่าอาหาร ค่าเข้าชม และ ค่ายานพาหนะทุกชนิด ตามที่ระบุไว้ในรายการทัวร์ข้างต้น เจ้าหน้าที่บริษัท 4 คอยอำนวยความสะดวกตลอดการเดินทาง
4. ค่าน้ำหนักกระเป๋าสายการบิน AIR CHINA (CA) สัมภาระโหลดใต้ท้องเครื่อง 1 ใบ ไม่เกิน 23 กิโลกรัม ถ้อขึ้นเครื่องได้ 7 กิโลกรัม และค่าประกันวินาศภัยเครื่องบินตามเงื่อนไขของแต่ละสายการบินที่มีการเรียกเก็บ กรณีสัมภาระเกินท่านต้องเสียค่าปรับตามที่สายการบินเรียกเก็บ
5. ค่าประกันอุบัติเหตุตามกรมธรรม์วงเงิน 1,000,000 บาท ค่ารักษาพยาบาล ตามเงื่อนไขของบริษัทฯประกันภัยที่บริษัททำไว้ ทั้งนี้ย่อมอยู่ในข้อจำกัดที่มีการตกลงไว้กับบริษัทประกันชีวิต ทุกกรณี ต้องมีใบเสร็จและเอกสารรับรองทางการแพทย์ จากหน่วยงานที่เกี่ยวข้องขอเงินนี้ไม่คุ้มครองโรคประจำตัว การสูญเสียทรัพย์สินส่วนตัวของผู้เดินทาง และไม่รวมประกันสุขภาพ ท่านสามารถสั่งซื้อประกันสุขภาพเพิ่มได้จากบริษัทประกันทั่วไป
6. ค่าภาษีสนามบิน และค่าภาษีน้ำมันตามรายการทัวร์
7. ค่ารถปรับอากาศน้ำดื่มตามระบุไว้ในรายการ พร้อมคนขับรถ (กฎหมายไม่อนุญาตให้คนขับรถเกิน 12 ชม./วัน)
8. ค่า Vat 7% และ ค่าภาษีหัก ณ ที่จ่าย 3%
9. ค่าวีซ่าแบบกรุ๊ป (กรณีมีการยกเลิกวีซ่า ทางบริษัทฯ ขอสงวนสิทธิ์การคืนเงิน เนื่องจากเป็นโปรแกรมขึ้นจากบริษัทฯ)

อัตราค่าบริการนี้ ไม่รวม

1. ค่าทำหนังสือเดินทางไทย และเอกสารต่างด้าวต่างๆ
2. ค่าใช้จ่ายอื่นๆ ที่นอกเหนือจากรายการระบุ อาทิเช่น ค่าอาหาร เครื่องดื่ม ค่าช้อปปิ้ง ค่าโทรศัพท์ เป็นต้น
3. ค่าภาษีทุกรายการคิดจากยอดบริการ, ค่าภาษีเดินทาง (ถ้ามีการเรียกเก็บ)
4. ค่าภาษีน้ำมันที่สายการบินเรียกเก็บเพิ่มหลังจากทางบริษัทฯ ได้ออกตั๋วเครื่องบิน และได้ทำการขายโปรแกรมไปแล้ว
5. ค่าพนักงานยกกระเป๋าที่โรงแรม
6. ค่าวีซ่าเดี่ยว (ในกรณีถ้ามี)
7. ขออนุญาตเก็บค่าทิปไกด์วันแรก ณ สนามบิน ค่าทิปไกด์ คนขับรถ **ท่านละ 1,500 บาท หรือ 300 หยวน/ ท่าน** สำหรับหัวหน้าทัวร์แล้วแต่ ความประทับใจและน้ำใจจากท่าน

หมายเหตุ

กรุณาอ่านศึกษารายละเอียดทั้งหมดก่อนทำการจอง เพื่อความถูกต้องและความเข้าใจตรงกันระหว่างท่านลูกค้าและบริษัทฯ และเมื่อท่านตกลงชำระเงินมัดจำหรือค่าทัวร์ทั้งหมดกับทางบริษัทฯ แล้ว ทางบริษัทฯ จะถือว่าท่านได้ยอมรับเงื่อนไขข้อตกลงต่างๆ ทั้งหมด

1. บริษัทฯ ขอสงวนสิทธิ์ที่จะเลื่อนการเดินทางหรือปรับราคาค่าบริการขึ้นในกรณีที่ผู้ร่วมคณะไม่ถึง 15 ท่าน
2. ค่าทัวร์สำหรับคนไทยที่ถือพาสปอร์ตไทยเท่านั้น
3. ขอสงวนสิทธิ์การเก็บค่าน้ำมันและภาษีสนามบินทุกแห่งเพิ่ม หากสายการบินมีการปรับขึ้นก่อนวันเดินทาง
4. บริษัทฯ ขอสงวนสิทธิ์ในการเปลี่ยนเที่ยวบิน โดยมีต้องแจ้งให้ทราบล่วงหน้าอันเนื่องจากสาเหตุต่างๆ
5. บริษัทฯ จะไม่รับผิดชอบใดๆ ทั้งสิ้น หากเกิดกรณีความล่าช้าจากสายการบิน, การยกเลิกบิน, การประท้วง, การนัดหยุดงาน, การก่อการจลาจล, ภัยธรรมชาติ, การนำสิ่งของผิดกฎหมาย ซึ่งอยู่นอกเหนือความรับผิดชอบของบริษัทฯ
6. บริษัทฯ จะไม่รับผิดชอบใดๆ ทั้งสิ้น หากเกิดสิ่งของสูญหาย อันเนื่องเกิดจากความประมาทของท่าน, เกิดจากการโจรกรรม และ อุบัติเหตุจากความประมาทของนักท่องเที่ยวเอง
7. เมื่อท่านตกลงชำระเงินมัดจำหรือค่าทัวร์ทั้งหมดกับทางบริษัทฯ แล้วทางบริษัทฯ จะถือว่าท่านได้ยอมรับเงื่อนไขข้อตกลงต่างๆ ทั้งหมด
8. รายการนี้เป็นเพียงข้อเสนอที่ต้องได้รับการยืนยันจากบริษัทฯ อีกครั้งหนึ่ง หลังจากได้สำรองโรงแรมที่พักในต่างประเทศเรียบร้อยแล้ว โดยโรงแรมจัดในระดับใกล้เคียงกัน ซึ่งอาจจะปรับเปลี่ยนตามที่ระบุในโปรแกรม
9. การจัดการเรื่องห้องพัก เป็นสิทธิ์ของโรงแรมในการจัดห้องให้กับกรุ๊ปที่เข้าพัก โดยมีห้องพักสำหรับผู้สูบบุหรี่ / ปลอดบุหรี่ได้ โดยอาจจะขอเปลี่ยนห้องได้ตามความประสงค์ของผู้ที่พัก ทั้งนี้ขึ้นอยู่กับความพร้อมให้บริการของโรงแรม และไม่สามารถรับประกันได้
10. กรณีผู้เดินทางต้องการความช่วยเหลือเป็นพิเศษ อาทิเช่น **ใช้วีลแชร์ กรุณาแจ้งบริษัทฯ อย่างน้อย 14 วัน ก่อนการเดินทาง** มิฉะนั้น บริษัทฯ ไม่สามารถจัดการได้ล่วงหน้าได้
11. มีคฤหาสน์ พนักงานและตัวแทนของผู้จัด ไม่มีสิทธิ์ในการให้คำสัญญาใดๆ ทั้งสิ้นแทนผู้จัด นอกจากนี้มีเอกสารลงนามโดยผู้มีอำนาจของผู้จัดกำกับเท่านั้น
12. ผู้จัดจะไม่รับผิดชอบและไม่สามารถคืนค่าใช้จ่ายต่างๆ ได้เนื่องจากเป็นการเหมาะสมกับตัวแทนต่างๆ ในกรณีที่ผู้เดินทางไม่ผ่านการพิจารณาในการตรวจคนเข้าเมือง-ออกเมือง ไม่ว่าจะเป็นกองตรวจคนเข้าเมืองหรือกรมแรงงานของทุกประเทศ ในรายการท่องเที่ยว อันเนื่องมาจากการกระทำที่ส่อไปในทางผิดกฎหมาย การหลบหนี เข้าออกเมือง เอกสารเดินทางไม่ถูกต้อง หรือ การถูกปฏิเสธในกรณีอื่นๆ

เอกสารประกอบการยื่นวีซ่าท่องเที่ยวประเทศจีน (เซี่ยงไฮ้-ปักกิ่ง) แบบกรุป สำหรับผู้ที่ถือพาสปอร์ตไทย เดินทางไป-กลับ พร้อมกรุปเท่านั้น

1. หนังสือเดินทาง กรณีหนังสือเดินทางเล่มปัจจุบัน ทำเล่มใหม่ไม่ถึง 6 เดือน นับจากวันเดินทาง
 - สแกนพาสปอร์ตทั้งเล่ม(รวมปกหน้า-หลัง) เป็นไฟล์สี เห็นรายละเอียดชัดเจน สแกนทุกหน้าและรวมไฟล์ทั้งหมดเรียงหน้าตามพาสปอร์ตทำเป็นไฟล์ PDF ทั้งเล่มใหม่และเล่มเก่า
 - กรณีพาสปอร์ตเล่มเก่าหาย ต้องยื่นเป็นวีซ่าเดี่ยวเท่านั้น
 - กรณีแจ้งข้อมูลในการทำวีซ่าไม่ถูกต้องและเจ้าหน้าที่ทางการเงินตรวจพบว่าให้ข้อมูลอันเป็นเท็จ จะทำให้ไม่สามารถยื่นวีซ่ากรุปนั้นได้ทั้งหมด *“ตัวอย่าง พาสปอร์ตเล่มเก่าหายและไปทำเล่มใหม่เรียบร้อยแล้ว แต่แจ้งว่าพาสปอร์ตเล่มปัจจุบันเป็นพาสปอร์ตเล่มแรก”*
2. กรณีเด็กอายุต่ำกว่า 18 ปี เดินทางพร้อมบิดาและมารดา หรือ เดินทางพร้อม บิดา หรือ มารดา คนใดคนหนึ่ง
 - กรณีเด็กที่มีอายุต่ำกว่า 18 ปี (นับจากวันเดินทาง) ต้องสแกนสำเนาสูติบัตรแบบสี แบบชัดเจน ทั้งภาษาไทย และแปลเอกสารใบสูติบัตรเป็นภาษาอังกฤษ
 - กรณีเด็กอายุต่ำกว่า 18 ปี ไม่ได้เดินทางกับบิดาหรือมารดา ให้ผู้ปกครองไปทำหนังสือยินยอมให้เด็กเดินทางออกนอกประเทศได้ที่เขตหรืออำเภอ และถือเอกสารตัวจริงไป ณ วันเดินทาง (เพื่อกรณีเจ้าหน้าที่ ต.ม.ขอดู)
3. กรณี มีการเปลี่ยนชื่อ หรือ เปลี่ยนนามสกุล หรือ เปลี่ยนทั้งชื่อและนามสกุล
 - ต้องสแกนสำเนาใบเปลี่ยนชื่อ หรือเปลี่ยนนามสกุล หรือเปลี่ยนทั้งชื่อและนามสกุล แบบสีและชัดเจน ทั้งภาษาไทยและแปลเอกสารใบเปลี่ยนชื่อ เปลี่ยนนามสกุล หรือเปลี่ยนทั้งชื่อและนามสกุลเป็นภาษาอังกฤษ

เงื่อนไขฟรีวีซ่าจีน-ไทย

1. ฟรีวีซ่าเริ่มตั้งแต่วันที่ 1 มี.ค.67 เป็นต้นไป สำหรับผู้ถือหนังสือเดินทางธรรมดา (ปกสีแดงเลือดหมู) และผู้ถือหนังสือเดินทางธรรมดาประเทศจีน ในการเดินทางเข้า-ออก ผ่านแดนของทั้ง 2 ประเทศ
2. กรณีเดินทางเข้า-ออก 1 ครั้ง สามารถอยู่พำนักได้ไม่เกิน 30 วัน
3. กรณีเดินทางเข้า-ออก มากกว่า 1 ครั้ง ในระยะเวลา 180 วัน สามารถอยู่พำนักรวมได้ไม่เกิน 90 วัน (ยกเว้นกรณีการอยู่พำนักถาวร ทำงาน ศึกษาต่อ กิจกรรมด้านสื่อ หรือกิจกรรมอื่นๆ ที่จำเป็นต้องได้รับการอนุญาตล่วงหน้าจากหน่วยงานที่รับผิดชอบ)

(เงื่อนไขอาจมีการเปลี่ยนแปลง โดยไม่แจ้งให้ทราบล่วงหน้า)

