



☀️ 6วัน 4คืน

✈️ บินดัก - กลับค่ำ

TF-TAOSC07

Built for happiness



# ชิงเต่า

เมืองเดียวที่ควม ครบทั้งทะเล ศิลปะ และวัฒนธรรม  
ชิมเบียร์ต้นตำรับ เดินเล่นย่านเมืองเก่า ชมวิวทะเล และคาเฟ่ชิค

ไม่รอ  
ร้าน

สะพานจ้านเจียว

หาหมายเลข 3

ชิมเบียร์  
ต้นตำรับ  
ของเมืองชิงเต่า

✈️ คอนเฟิร์มออกเดินทาง  
ตั้งแต่ 10 ท่าน ขึ้นไป

📅 มิถุนายน - ตุลาคม 2569

ราคาเริ่มต้น

**23,989**  
บาท

☔️ เมนูพิเศษ

Seafood

บุฟเฟ่ต์ปิ้งย่าง



อิสระอาหาร  
4 มื้อ



โรงแรม  
4 ดาว



อิสระ  
ท่องเที่ยว



น้ำหนักกระเป๋า  
23 กิโลกรัม

6 วัน 4 คืน

บินดิ๊ก - กลับค่ำ

TF-TAOSC07

Built for happiness



# ชิงเต่า

เมืองเดียวเที่ยวคุ้ม ครบทั้งทะเล ทิวเขา และวัฒนธรรม  
ชิมเบียร์ต้นตำรับ เดินเล่นย่านเมืองเก่า ชมวิวทะเล และคาเฟ่ชิค

ไม่หลง  
ร้าน

สะพานจ้านเจียว

หาหมายเลข 3

ชิมเบียร์  
ต้นตำรับ  
ของเมืองชิงเต่า

คอนเฟิร์มออกเดินทาง  
ตั้งแต่ 10 ท่าน ขึ้นไป

มิถุนายน - ตุลาคม 2569

ราคาเริ่มต้น

23,989  
บาท

เมนูพิเศษ

Seafood

บุฟเฟ่ต์ปิ้งย่าง



อิสระอาหาร  
4 มื้อ



โรงแรม  
4 ดาว



อิสระ  
ท่องเที่ยว



น้ำหนักกระเป๋า  
23 กิโลกรัม

รายละเอียดเที่ยวบิน : สายการบิน Shandong Airlines (SC)



เส้นทางการบิน	น้ำหนักสัมภาระ	เที่ยวบิน	ระยะเวลาเดินทาง
กรุงเทพฯ-ชิงเต่า BKK-TAO	23 KG	SC4080/02.25-08.05	ประมาณ 4 ชั่วโมง 45 นาที
ชิงเต่า-กรุงเทพฯ TAO-BKK	23 KG	SC4079/21.05-01.25	ประมาณ 4 ชั่วโมง 45 นาที

วันที่	รายการท่องเที่ยว	รายละเอียดมื้ออาหาร			โรงแรมที่พัก ระดับ 4 ดาว หรือเทียบเท่า
		เช้า	เที่ยง	เย็น	
1	กรุงเทพฯ-ชิงเต่า-รับคณะที่สนามบิน	-	-	-	
2	ชิงเต่า-สะพานจ้านเฉียว-ถนนจงซาน-โบสถ์คริสต์ St.Michael' Cathedral-ถนนวัฒนธรรมต้าเปาเต่า-ถนนพิฉายหยวน-ถนน Silver Fish Street -(BKK-TAO SC4080/02.25-08.05)		☉	☉ บุฟเฟต์ ปิ้งย่าง	Novotel Qingdao Newhope ระดับ 4 ดาว หรือเทียบเท่า
3	หมู่บ้านชาวประมง Shi Zhi Kou-ภูเขาเสี่ยวหยูซาน-ถนนศิลปะหลงเจียงลู่-ถนนต้าเสวี่-ถนนปาต้ากวน-บ้านพักตากอากาศเจียงไคเซ็ค(ชมด้านนอก)-หาดหมายเลข 2	☉	☉	☉ Sea Food	Novotel Qingdao Newhope ระดับ 4 ดาว หรือเทียบเท่า
4	พิพิธภัณฑ์ชิงเต่า-สวนเลี้ยวมายเต่า-Qinyu Rd.-ถนนคนเดินไถตง-ชมวิวกลางคืนหาดหมายเลข 3	☉	☉	X	Novotel Qingdao Newhope ระดับ 4 ดาว หรือเทียบเท่า
5	อิสระท่องเที่ยว	☉	X	X	Novotel Qingdao Newhope ระดับ 4 ดาว หรือเทียบเท่า
6	พิพิธภัณฑ์เปียร์ชิงเต่า(ชมเปียร์ฟรี 2 แก้ว)-จัตุรัส 54-ศูนย์กีฬาโอลิมปิกทางน้ำชิงเต่า-ห้าง Mix C Mall-สนามบินชิงเต่า-เดินทางกลับกรุงเทพฯ (TAO-BKK SC4079/21.50-01.55)(+1)	☉	X	✈	

ผู้จัดทำ รายการท่องเที่ยวอาจมีการปรับและเปลี่ยนแปลงตามความเหมาะสมและสถานการณ์  
 โดยจะคำนึงถึงผลประโยชน์ลูกค้าเป็นสำคัญ โดยไม่ต้องแจ้งให้ทราบล่วงหน้า

10 ท่านการันตีออกเดินทาง กรณียอดจองไม่ครบตามจำนวนที่ผู้จัดกำหนดไว้ ผู้จัดขอยกเลิกการเดินทาง  
หรือแนะนำรายการทัวร์อื่นให้ผู้เดินทางแทน หรือ คืนเงินมัดจำเต็มจำนวน  
ราคานี้เป็นราคาที่รวมค่าภาษีน้ำมัน และภาษีสนามบินแล้ว  
หากมีการเรียกเก็บเพิ่มจากสายการบิน ผู้จัดจะทำการแจ้ง และเรียกเก็บเพิ่มจากผู้โดยสารอีกครั้ง

วันเดินทาง	ผู้ใหญ่ (พัก 2-3 ท่าน) (ไม่มีราคาเด็ก)	พักเดี่ยวจ่าย เพิ่ม	Infant (ไม่เกิน 2 ปี)	ค่าทิป (ไกด์+คนขับ+ หัวหน้าทัวร์)	มัดจำ/ที่นั่ง
30 มิถุนายน -05 กรกฎาคม 2569	26,989 บาท	6,900 บาท	6,900 บาท	2,000 บาท	10,000 บาท
10-15 กรกฎาคม 2569	26,989 บาท	6,900 บาท	6,900 บาท	2,000 บาท	10,000 บาท
21-26 กรกฎาคม 2569 เทศกาลเบียร์ชิงเต่า	26,989 บาท	6,900 บาท	6,900 บาท	2,000 บาท	10,000 บาท
31 กรกฎาคม -05 สิงหาคม 2569 เทศกาลเบียร์ชิงเต่า	26,989 บาท	6,900 บาท	6,900 บาท	2,000 บาท	10,000 บาท
11-16 สิงหาคม 2569 เทศกาลเบียร์ชิงเต่า	26,989 บาท	6,900 บาท	6,900 บาท	2,000 บาท	10,000 บาท
24-29 สิงหาคม 2569	26,989 บาท	6,900 บาท	6,900 บาท	2,000 บาท	10,000 บาท
04-09 กันยายน 2569	24,989 บาท	5,500 บาท	6,900 บาท	2,000 บาท	10,000 บาท
09-14 กันยายน 2569	24,989 บาท	5,500 บาท	6,900 บาท	2,000 บาท	10,000 บาท
11-16 กันยายน 2569	24,989 บาท	5,500 บาท	6,900 บาท	2,000 บาท	10,000 บาท
15-20 กันยายน 2569	23,989 บาท	5,500 บาท	6,900 บาท	2,000 บาท	10,000 บาท
16-21 กันยายน 2569	23,989 บาท	5,500 บาท	6,900 บาท	2,000 บาท	10,000 บาท
22-27 กันยายน 2569 ช่วงใบไม้เปลี่ยนสี	24,989 บาท	5,500 บาท	6,900 บาท	2,000 บาท	10,000 บาท
27 กันยายน-02 ตุลาคม 2569 ช่วงใบไม้เปลี่ยนสี	25,989 บาท	5,500 บาท	6,900 บาท	2,000 บาท	10,000 บาท
04-09 ตุลาคม 2569 ช่วงใบไม้เปลี่ยนสี	25,989 บาท	5,500 บาท	6,900 บาท	2,000 บาท	10,000 บาท
07-12 ตุลาคม 2569 ช่วงใบไม้เปลี่ยนสี	26,989 บาท	5,500 บาท	6,900 บาท	2,000 บาท	10,000 บาท
11-16 ตุลาคม 2569 ช่วงใบไม้เปลี่ยนสี	25,989 บาท	5,500 บาท	6,900 บาท	2,000 บาท	10,000 บาท
18-23 ตุลาคม 2569	25,989 บาท	5,500 บาท	6,900 บาท	2,000 บาท	10,000 บาท

ชำระค่าทิปที่สนามบินวันเดินทาง ท่านละ 2,000 บาท

วันที่หนึ่ง กรุงเทพฯ-ชิงเต่า-รับคณะที่สนามบิน (BKK-TAO SC4080/02.25-08.05)

-/-

23.00 น. คณะพบกัน ณ จุดนัดหมาย สนามบินสุวรรณภูมิ เคาน์เตอร์สายการบิน Shandong Airlines (SC) โดยจะมีเจ้าหน้าที่คอยอำนวยความสะดวกในการออกบัตรโดยสารและโหลดสัมภาระต่างๆ แก่ท่าน

วันที่สอง ชิงเต่า-สะพานจ้านเฉียว-ถนนจงชาน-โบสถ์คริสต์ St.Michael' Cathedral-ถนนวัฒนธรรมต้าเปาเต่า- ถนนฟิชชายน-ถนน Silver Fish Street (BKK-TAO SC4080/02.25-08.05)

-/L/D

02.25 น. ออกเดินทางสู่เมืองชิงเต่า ประเทศจีน โดยสายการบิน Shandong Airlines (SC) เที่ยวบิน SC4080 (มีบริการอาหารบนเครื่อง)



08.05 น. เดินทางถึงเมืองชิงเต่า นำท่านผ่านพิธีการตรวจคนเข้าเมือง จากนั้นแต่ละท่านรับกระเป๋าสัมภาระที่โหลดตรวจเช็คให้เรียบร้อย (ประเทศจีนเวลาเร็วกว่าไทย 1 ชั่วโมง) ชิงเต่า (Qingdao) เมืองท่าชายทะเลชื่อดัง หนึ่งในห้าเมืองท่าที่ใหญ่ที่สุดของประเทศจีน ได้รับสมญานามว่า “ไข่มุกแห่งทะเลเหลือง” เมืองตากอากาศที่ผสมผสานเสน่ห์ตะวันออกกับกลิ่นอายยุโรปจากสมัยอาณานิคมเยอรมันอย่างลงตัว



นำท่านสู่ สะพานจ้านเฉียว (Zhanqiao Pier) ถ่ายภาพภายนอก แลนด์มาร์กสำคัญและสัญลักษณ์ของเมืองชิงเต่า สะพานแห่งนี้ทอดยาวสู่ทะเลจากชายฝั่งใจกลางเมือง สร้างขึ้นตั้งแต่สมัยราชวงศ์ชิง มีความยาวประมาณ 440 เมตร เป็น

จุดชมวิวทะเลยอดนิยม ท่านสามารถเพลิดเพลินกับบรรยากาศชายทะเล และวิวอ่าวชิงเต่าอันกว้างไกล อีกทั้งยังเป็นจุดถ่ายภาพยอดนิยมที่มองเห็นภาพเมืองชิงเต่าตัดกับท้องฟ้าและผืนน้ำสีฟ้าได้อย่างสวยงาม

นำท่านเดินชมบรรยากาศบน ถนนจงซาน (Zhongshan Road) ถนนสายเก่าแก่ใจกลางเมืองชิงเต่า ที่เต็มไปด้วยเสน่ห์ของอาคารสไตล์ยุโรปยุคอาณานิคมและกลิ่นอายเมืองท่าริมทะเลอันคึกคัก ถนนสายนี้ถือเป็นย่านการค้าสำคัญในอดีต ปัจจุบันเต็มไปด้วยร้านค้า ร้านอาหาร คาเฟ่ และร้านของฝากท้องถิ่นให้เลือกซื้ออย่างเพลิดเพลิน



## เที่ยง

### รับประทานอาหารกลางวัน ณ ภัตตาคาร

นำท่านแวะถ่ายภาพด้านนอกของ โบสถ์คริสต์เซนต์ไมเคิล (St. Michael's Cathedral) หนึ่งในสัญลักษณ์สำคัญและแลนด์มาร์กอันโดดเด่นของเมืองชิงเต่า ซึ่งได้รับการยกย่องว่าเป็นหนึ่งในโบสถ์คริสต์ที่มีความงดงามที่สุดแห่งหนึ่งในประเทศจีน โบสถ์แห่งนี้สร้างขึ้นโดยมิชชันนารีชาวเยอรมันในช่วงยุคอาณานิคม และได้รับอิทธิพลทางศิลปะจากสถาปัตยกรรมแบบโกธิกผสมผสานกับสไตล์โรมานเนสก์อย่างลงตัว ตัวอาคารโดดเด่นด้วยหอคอยคู่สูงสง่าที่มียอดหลังคาสีแดงอันเป็นเอกลักษณ์ รายล้อมด้วยรายละเอียดการตกแต่งอันประณีต บรรยากาศโดยรอบเงียบสงบและอบอวลไปด้วยกลิ่นอายของยุโรป ทำให้ผู้มาเยือนรู้สึกราวกับได้ย้อนเวลากลับไปสู่ยุคแห่งความรุ่งเรืองในอดีต



บริเวณใกล้เคียง ท่านยังได้ช้อปปิ้ง ถนนวัฒนธรรมต้าเปาเต่า ตรอกโบราณตั้งที่ชิงเต่า ถนนสายสำคัญที่ผสมผสานวัฒนธรรมและประวัติศาสตร์ ได้อย่างลงตัว ภายในมีร้านค้าต่างๆ มากมายให้นักท่องเที่ยวได้เลือกช้อปปิ้ง สถานที่แห่งนี้ได้รับการพัฒนาเป็นแหล่งท่องเที่ยวสำคัญ พร้อมทั้งเป็น ย่านการค้าและเขตเศรษฐกิจคึกคัก ของเมืองชิงเต่า จากนั้น นำท่านสัมผัส บรรยากาศอันมีชีวิตชีวาของ ถนนพิกายหยวน (Pichaiyuan Street) ย่านการค้าเก่าแก่และถนนคนเดินชื่อดังใจกลางเมือง สะท้อนเสน่ห์ของวิถีชีวิตท้องถิ่นและวัฒนธรรมอันเป็นเอกลักษณ์ของเมืองท่าแห่งนี้ได้อย่างลงตัว ตลอดสองข้างทางเรียงรายไปด้วยร้านค้า ร้านอาหารพื้นเมือง และแผงจำหน่ายของว่างขึ้นชื่อมากมาย ไม่ว่าจะเป็นอาหารทะเลสดใหม่ เกี้ยวหนึ่ง ซาลาเปา ขนมพื้นเมือง และของฝากหลากหลายชนิด



นำท่านเดินทางสู่ ซอยยิ่นอวี (Yinyu Alley / Silver Fish Alley) หรือที่รู้จักกันในนาม "ซอยปลาเงิน" ย่านเมืองเก่าชิงเต่า ที่ถูกปลูกให้ฟื้นคืนชีพอีกครั้ง ผ่านการรีโนเวทอาคารอิฐเก่าแก่กว่าร้อยปี ที่ยังคงกลิ่นอายสถาปัตยกรรมเยอรมันและบ้านจีนดั้งเดิม (Liyuan Style) ไว้อย่างครบถ้วน ให้ท่านได้เดินสำรวจเสน่ห์ของตึกย้อนยุคที่ปัจจุบันกลายเป็นที่ตั้งของคาเฟ่ดีไซน์เก๋ แกลเลอรีงานอาร์ต และร้านค้าสุดชิคที่ซ่อนตัวอยู่ตามตรอกซอกซอย พร้อมมุมถ่ายภาพสวย ๆ ให้ท่านอิสระเลือกซื้อของที่ระลึกดีไซน์เฉพาะตัว



ค่ำ

รับประทานอาหารค่ำ เมนูพิเศษ : บุฟเฟต์ปิ้งย่าง

จากนั้นเดินทางเข้าสู่โรงแรมที่พัก Novotel Qingdao Newhope ระดับ 4 ดาว หรือเทียบเท่า

วันที่สาม

หมู่บ้านชาวประมง Shi Zhi Kou-ภูเขาเสี่ยวหยูซาน-ถนนศิลปะหลงเจียงลู่-ถนนต้าเสวี่-ถนนปาต้ากวน-  
บ้านพักตากอากาศเจียงไคเช็ค(ชมด้านนอก)-หาดหมายเลข2

B/L/D

เช้า

รับประทานอาหารเช้า ณ โรงแรม

นำท่านเช็คอิน หมู่บ้านชาวประมงซาจื่อโข่ว(Shazikou) (ใช้เวลาเดินทางประมาณ 1 ชั่วโมง) พักถ่ายภาพรูปเช็คอิน สุดโรแมนติกเจ้าของฉายา "อิตาลีแห่งเมืองชิงเต่า" ตื่นตาไปกับภาพบ้านเรือนหลากสีสันทึ่ปลูกลดหลั่นบนเนินเขา ตัดกับผืนน้ำทะเลสีครามและขอบฟ้ากว้างไกล ให้ท่านอิสระเดินเล่นรับลมทะเลสดอากาศบริสุทธิ์ พร้อมหามุมถ่ายรูปรูปยอดเยี่ยม ชายหาดที่มีฉากหลังเป็นหมู่บ้านบนเขา ให้ความรู้สึกเหมือนกำลังท่องเที่ยวอยู่ชายฝั่งยุโรป เป็นจุดพักสายตาและเติมความสดชื่นให้กับทริปได้อย่างดีเยี่ยม



นำท่านสู่ ภูเขาเสี่ยวหยูซาน (Xiaoyushan Hill) เนินเขาขนาดเล็กที่ตั้งอยู่ใจกลางเมืองชิงเต่า หนึ่งในจุดชมวิวที่งดงามที่สุดของเมือง จากยอดเขาท่านจะได้สัมผัสทัศนียภาพแบบพาโนรามาของชายฝั่งทะเล อาคารบ้านเรือนสไตล์ยุโรปหลังคาสีส้ม โบสถ์เซนต์ไมเคิล และสะพานเจี๋ยเซี่ยวอันโด่งดัง ท่ามกลางอากาศบริสุทธิ์และสายลมทะเลพัดผ่าน



**เที่ยง**      **รับประทานอาหารกลางวัน ณ ภัตตาคาร**

จากนั้นนำท่านเดินถัดไปยัง ถนนหลงเจียง (Longjiang Road) อีกหนึ่งแลนด์มาร์กยอดนิยมของชิงเต่า และเป็นแหล่งรวมวัยรุ่นของเมือง เต็มไปด้วยงานสตรีทอาร์ต ร้านค้า คาเฟ่ และมุมถ่ายรูปมากมาย ให้ท่านอิสระเดินเล่นและเก็บภาพบรรยากาศตามอัธยาศัย ถนนต้าเสวี่ (Daxue Road หรือ University Road) ย่านสุดชิคและถนนสายศิลปะชื่อดังใจกลางเมืองชิงเต่า ที่ผสมผสานของสถาปัตยกรรมยุโรปเข้ากับบรรยากาศอันแสนโรแมนติกได้อย่างลงตัว สองข้างทางรายล้อมด้วยอาคารเก่าแก่ คาเฟ่สุดเก๋ ร้านหนังสือ แกลเลอรีศิลปะ และร้านค้าสไตล์ร่วมสมัย ให้ท่านได้เพลิดเพลินกับการเดิน

เล่น ถ่ายภาพ และสัมผัสวิถีชีวิตอันมีชีวิตชีวาของชาวเมืองชิงเต่า ท่ามกลางบรรยากาศที่เต็มไปด้วยกลิ่นอายแห่งศิลปะและวัฒนธรรม จนได้รับการขนานนามว่าเป็นหนึ่งในถนนที่มีเสน่ห์และได้รับความนิยมมากที่สุดแห่งหนึ่งของเมืองชิงเต่า บริเวณใกล้เคียง ท่านยังได้ช้อปปิ้ง ถนนวัฒนธรรมต้าเปาเต่า ตรอกโบราณดังที่ ชิงเต่า ถนนสายสำคัญที่ผสมผสานวัฒนธรรมและประวัติศาสตร์ได้อย่างลงตัว



นำท่านเดินทางสู่ บ้านพักตากอากาศของเจียงไคเช็ค (Chiang Kai-shek Former Residence) (ชมด้านนอก) หนึ่งในสถานที่สำคัญทางประวัติศาสตร์ของเมืองชิงเต่า อดีตที่ประทับพักผ่อนของอดีตผู้นำสาธารณรัฐจีน โดดเด่นด้วยสถาปัตยกรรมสไตล์ยุโรปอันสง่างามที่ผสมผสานเข้ากับบรรยากาศริมทะเลได้อย่างลงตัว นำท่านชมความงดงามของตัว

อาคารจากภายนอก พร้อมเก็บภาพความประทับใจกับสถานที่ที่สะท้อนเรื่องราวทางประวัติศาสตร์และเสน่ห์อันคลาสสิก  
ของเมืองชิงเต่าได้อย่างน่าประทับใจ



ชมความงดงามของ หาดหมายเลข 2 (No.2 Bathing Beach) ชายหาดชื่อดังในย่านป่าด้ากวนของเมืองชิงเต่า  
ที่โดดเด่นด้วยแนวหาดทรายโค้งสวยทอดรับกับน้ำทะเลสี  
ฟ้าใส ตัดกับโขดหินธรรมชาติและทิวสนริมชายฝั่งอย่าง  
ลงตัว บรรยากาศเงียบสงบและโรแมนติก

**ค่า**            **รับประทานอาหารค่ำ ณ ภัตตาคาร**  
จากนั้นเดินทางเข้าสู่โรงแรมที่พัก Novotel Qingdao  
Newhope ระดับ 4 ดาว หรือเทียบเท่า

**วันที่สี่**            **พิพิธภัณฑ์ชิงเต่า-สวนเลี้ยวม่ายเต่า-Qinyu Rd.-ถนนคนเดินไถตง-ชมวิวกลางคืนหาดหมายเลข3**            **B/L/-**

**เช้า**            **รับประทานอาหารเช้า ณ โรงแรม**

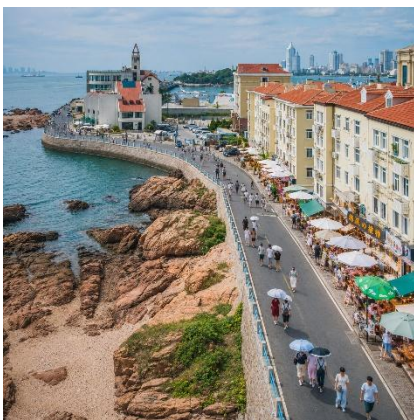
หลังอาหารเช้า นำท่านเดินทางสู่ **พิพิธภัณฑ์ชิงเต่า (Qingdao Museum)** พิพิธภัณฑ์สำคัญของเมืองที่รวบรวมเรื่องราว  
ประวัติศาสตร์ วัฒนธรรม และพัฒนาการของชิงเต่าตั้งแต่อดีตจนถึงปัจจุบัน ภายในจัดแสดงโบราณวัตถุ งานศิลปะ และ  
นิทรรศการที่สะท้อนเอกลักษณ์ของเมืองชิงเต่า ให้ท่านได้เรียนรู้เรื่องราวของเมืองแห่งนี้มากยิ่งขึ้น



จากนั้นนำท่านสัมผัสความงดงามของ สวนเสี่ยวมายเต่า (Xiaomaidao Park) อัญมณีแห่งชายฝั่งทะเลชิงเต่า สถานที่พักผ่อนยอดนิยมที่เต็มไปด้วยเสน่ห์ของธรรมชาติอันบริสุทธิ์ รายล้อมด้วยสนามหญ้าสีเขียวสด ทางเดินเลียบทะเล และวิวทะเลสีครามอันกว้างใหญ่สุดสายตา ท่ามกลางบรรยากาศอันแสนโรแมนติกและเงียบสงบ เหมาะสำหรับการเดินเล่นพักผ่อน ชื่นชมทัศนียภาพอันงดงาม และเก็บภาพความทรงจำสุดประทับใจของเมืองชายทะเลที่มีชื่อเสียงแห่งนี้



## เที่ยง รับประทานอาหารกลางวัน ณ ภัตตาคาร



ใช้คิน ถนนฉินหยู่ (Qinyu Road) ถนนเลียบชายฝั่งทะเลอันแสนโรแมนติกของเมืองชิงเต่า ที่ได้รับการยกย่องให้เป็นหนึ่งในถนนที่มีทัศนียภาพงดงามที่สุดของเมือง ตลอดสองข้างทางรายล้อมด้วยกำแพงหินสไตล์ยุโรป ต้นไม้เขียวขจี และวิวทะเลสีครามสุดสายตา ให้ท่านได้ดื่มด่ำกับบรรยากาศอันเงียบสงบ พร้อมเพลิดเพลินกับการเก็บภาพความประทับใจในมุมถ่ายรูปรูปยอดนิยมริมทะเล นำท่าน



อิสระช้อปปิ้งและเพลิดเพลิน ถนนคนเดินไทตง (Taidong Pedestrian Street) ย่านการค้าขนาดใหญ่ใจกลางเมือง ชิงเต่า (Qingdao) ที่คึกคักและเต็มไปด้วยสีสันแห่งชีวิตประจำวัน ถนนแห่งนี้เป็นแหล่งรวมสินค้าแฟชั่น แบรินด์ท้องถิ่น ร้านอาหาร คาเฟ่ และร้านของฝากมากมาย เหมาะสำหรับนักท่องเที่ยวที่ต้องการสัมผัสวิถีเมืองและเลือกซื้อของที่ระลึกกลับบ้าน

คำ

อิสระอาหารค่ำตามอัธยาศัย

จากนั้นเดินทางเข้าสู่โรงแรมที่พัก Novotel Qingdao Newhope ระดับ 4 ดาว หรือเทียบเท่า

วันที่ห้า

อิสระท่องเที่ยว

B/-/-

เช้า

รับประทานอาหารเช้า ณ โรงแรม



วันที่หก

พิพิธภัณฑ์เบียร์ชิงเต่า(ซิมเบียร์ฟรี 2 แก้ว)-จัตุรัส 54-

ศูนย์กีฬาโอลิมปิกทางน้ำชิงเต่า-ห้าง Mix C Mall-สนามบินชิงเต่า-เดินทางกลับกรุงเทพฯ

B/-/-

(TAO-BKK SC4079/21.50-01.55)(+1)

เช้า

รับประทานอาหารเช้า ณ โรงแรม



นำท่านเยือน โรงเบียร์ชิงเต่า (Tsingtao Brewery) (พิเศษ:ซิมเบียร์ฟรี2 แก้ว/ท่าน) สถานที่ก่อตั้งโรงงานเบียร์แห่งแรกของจีน เรียนรู้ประวัติความเป็นมาและกระบวนการพัฒนาตั้งแต่ยุคแรกจนถึงปัจจุบัน ชมกรรมวิธีการกลั่นเบียร์แบบดั้งเดิมและเทคโนโลยีการผลิตสมัยใหม่ที่สุดในโลก พร้อมชมขบวนการบรรจุเบียร์ลงขวดและกระป๋อง เพื่อจัดจำหน่ายสู่ตลาดโลก และลิ้มรส เบียร์ชิงเต่าที่มีชื่อเสียงระดับโลก

นำท่านสู่ จัตุรัส 54 (May Fourth Square) แลนด์มาร์กสำคัญริมชายฝั่งทะเลของเมืองชิงเต่า โดดเด่นด้วย ประติมากรรมเรือใบสีแดงสูงตระหง่าน ที่เป็นสัญลักษณ์ของเมือง พร้อมพื้นที่กว้างขวางสำหรับเดินเล่นและถ่ายภาพ บรรยากาศทะเลอ่าวชิงเต่า จัตุรัสแห่งนี้เป็นจุดพักผ่อนยอดนิยมและศูนย์กลางกิจกรรมสำคัญของเมือง



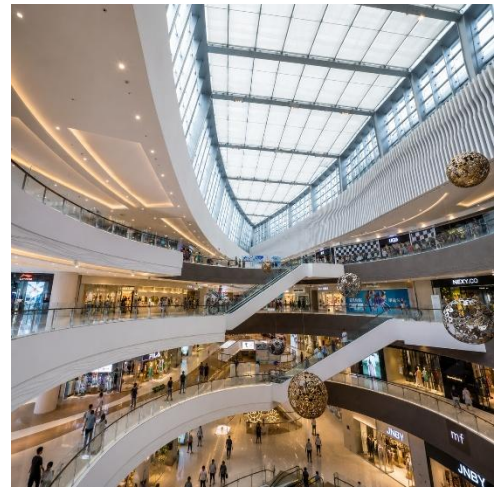
ศูนย์กีฬาเรือใบโอลิมปิก (Olympic Sailing Center) สถานที่จัดแข่งขันกีฬาทางน้ำในงานโอลิมปิก 2008 สัมผัสบรรยากาศท่าเรือสุดพรีเมียมที่เต็มไปด้วยเรือใบสีขาวและเสาธงนานาชาติตลอดชายฝั่ง ให้ท่านบันทึกภาพความประทับใจของประภาคารและซิดีวีวจากมุมเขื่อนกันน้ำที่ทอดยาวลงทะเล

สมควรแก่เวลานำท่าน อีสระช้อปปิ้ง ศูนย์การค้า MixC ซึ่งเต่าหนึ่งในศูนย์การค้าขนาดใหญ่และทันสมัยที่สุดของเมืองชิงเต่า มณฑลซานตง โดดเด่นด้วยการออกแบบสถาปัตยกรรมร่วมสมัยและการรวบรวมแบรนด์ชั้นนำทั้งระดับสากลและท้องถิ่นไว้ในแห่งเดียว ตั้งอยู่ในทำเลศูนย์กลางธุรกิจของเมือง ทำให้สะดวกต่อการเดินทางและเป็นจุดหมายยอดนิยมภายในศูนย์การค้า MixC มีร้านค้าแฟชั่น เครื่องสำอาง สินค้าไลฟ์สไตล์ และแบรนด์ลักซ์ชัวรีหลากหลาย รวมถึงซูเปอร์มาร์เก็ตระดับพรีเมียม โรงภาพยนตร์

และโซนร้านอาหารนานาชาติที่ตอบโจทย์ทุกความต้องการของ

ผู้มาเยือน บรรยากาศภายในกว้างขวาง โปร่งสบาย และจัดสรรพื้นที่อย่างเป็นระบบ

พร้อมให้ท่านอิสระอาหารตามอัธยาศัย



สมควรแก่เวลานำท่านเดินทางสู่สนามบินชิงเต่า

21.55 น. ออกเดินทางจากเมืองชิงเต่า โดยสายการบิน Shandong Airlines (SC) เที่ยวบิน SC4079

01.55น. เดินทางถึงสนามบินสุวรรณภูมิ (+1)



### เงื่อนไขการจองตั๋ว

- ⚠️ กรุณาทำการจองล่วงหน้าอย่างน้อย 30 วัน ก่อนออกเดินทาง พร้อมชำระเงินมัดจำครั้งที่ 1 ท่านละ 10,000 บาท หลังจากส่งเอกสารยืนยันการจอง ภายใน 48 ชั่วโมง โดยระบบจะยกเลิกอัตโนมัติทันที หากยังไม่ได้รับยอดเงินตามเวลาที่กำหนด สำหรับรายการใกล้วันเดินทาง หรือรายการลดราคาพิเศษ ทางบริษัทขอสงวนสิทธิ์เรียกเก็บค่าบริการ เต็มจำนวน เท่านั้น
- ⚠️ กรุณาชำระค่าตั๋วส่วนที่เหลืออย่างน้อย 20 วัน ก่อนออกเดินทาง หากท่านไม่ชำระภายในระยะเวลาที่บริษัทกำหนด ทางบริษัทจะถือว่าท่านสละสิทธิ์ยกเลิกการเดินทาง และ ขอสงวนสิทธิ์ไม่สามารถคืนเงินมัดจำให้ท่าน ไม่ว่าส่วนใดส่วนหนึ่งก็ตาม
- ⚠️ กรณีลูกค้าทำการจองภายในระยะเวลาคงเหลือไม่ถึง 15 วัน ก่อนออกเดินทาง ทางบริษัทขอสงวนสิทธิ์ในการเรียกเก็บค่าตั๋วเต็มจำนวน 100%

### เงื่อนไขการยกเลิก และ เปลี่ยนแปลงการเดินทาง

- ⚠️ ยกเลิกก่อนการเดินทางตั้งแต่ 30 วันขึ้นไป คืนเงินค่าตั๋วโดยหักค่าใช้จ่ายที่เกิดขึ้นจริง \*ในกรณีที่วันเดินทางตรงกับวันหยุดนักขัตฤกษ์ ต้องยกเลิกก่อน 45 วัน\*
- ⚠️ ยกเลิกก่อนการเดินทาง 15-29 วัน คืนเงิน 50%ของค่าตั๋ว หรือหักค่าใช้จ่ายตามจริง เช่น ค่ามัดจำตัวเครื่องบิน โรงแรม และ ค่าใช้จ่ายจำเป็นอื่นๆ
- ⚠️ ยกเลิกก่อนการเดินทางน้อยกว่า 15 วัน ขอสงวนสิทธิ์ไม่คืนเงินค่าตั๋วที่ชำระแล้วทั้งหมด

**!** กรณีมีเหตุยกเลิกเที่ยวบิน โดยไม่ใช่ความผิดของบริษัททัวร์ เช่น มีนโยบายห้ามการเข้าออกของแต่ละประเทศ หรือการยกเลิกเที่ยวบิน โดยสายการบิน บริษัทจะเก็บเป็นเครดิตหรือเลื่อนการเดินทางในปีถัดถัดไปให้กับลูกค้า โดยยึดตามนโยบายของสายการบินและ โรงแรม และไม่สามารถคืนเงินได้ทุกกรณี

### อัตราค่าบริการนี้รวม

- ค่าบัตรโดยสารโดยเครื่องบิน (ตัว) ไป และ กลับพร้อมคณะ ชั้นประหยัด (ECONOMY CLASS) รวมถึงค่าภาษีสนามบินและค่าภาษี น้ำมันทุกแห่ง กรณีต้องการอัปเกรด UPGRADE ใช้วีลแชร์ (WHEEL CHAIR) หรือ เปลี่ยนแปลงบัตรโดยสาร ไม่ว่าเที่ยวใด เที่ยวหนึ่ง กรุณาติดต่อเจ้าหน้าที่ฝ่ายขาย ทางบริษัทของสงวนสิทธิ์ในการเรียกเก็บค่าใช้จ่ายตามจริงที่เกิดขึ้นกับผู้เดินทาง
- ค่าธรรมเนียมน้ำหนักกระเป๋าสำหรับโหลดใต้ท้องเครื่องไม่เกิน 23 ก.ก. 1 ชิ้นเท่านั้น และถือขึ้นเครื่องบินได้น้ำหนักไม่เกิน 7 ก.ก. ต่อท่าน (ตามเงื่อนไขของสายการบิน)
- ภาษีมูลค่าเพิ่ม 7 % (เฉพาะค่าบริการ) และ ภาษีหัก ณ ที่จ่าย 3 % (เฉพาะค่าบริการ)
- ค่ารถโค้ชปรับอากาศตลอดเส้นทางตามรายการระบุ (ยังไม่รวมทิปพนักงานขับรถ)
- ค่าเข้าชมสถานที่ตามที่ระบุในโปรแกรมท่องเที่ยว
- มัคคุเทศก์และหัวหน้าทัวร์นำเที่ยวตลอดการเดินทาง (ไม่ใช่ค่าทิป)
- ค่าอาหาร ตามรายการที่ระบุในโปรแกรมการเดินทาง
- ค่าโรงแรมที่พักระดับมาตรฐานตามรายการที่ระบุ (พัก 2-3 ท่าน ต่อ ห้อง กรณีพัก 3 ท่านจะเป็นเตียงเสริม 1 ท่าน) ในกรณีมีงานเทศกาลแข่งขันทennis กีฬา หรือ กิจกรรมอื่นๆ ที่ทำให้โรงแรมตามรายการที่ระบุเต็ม ทางบริษัทขอสงวนสิทธิ์ในการปรับเปลี่ยนโรงแรมที่พัก ทางบริษัทไม่มีนโยบายจัดคูนอนให้กับลูกค้าที่ไม่รู้จักกันมาก่อน เช่น กรณีที่ท่านเดินทาง 1 ท่าน จำเป็นต้องชำระค่าห้องพักเดี่ยวตามที่ระบุ
- ประกันอุบัติเหตุระหว่างการเดินทาง วงเงินท่านละ 1,000,000 บาท (เงื่อนไขตามกรมธรรม์)

### อัตราค่าบริการนี้ ไม่รวม

- ค่ามินิบาร์ในห้องพัก(ถ้ามี) และค่าใช้จ่ายส่วนตัว นอกเหนือจากที่ระบุในรายการ
- ค่าอาหารสำหรับท่านที่ทานเจ มังสวิรัติ หรืออาหารสำหรับมุสลิม
- ค่าธรรมเนียมการเข้าชมสถานที่ของชาวต่างชาติที่เพิ่มเติมตามการจ่ายจริง
- ไม่รวมค่าธรรมเนียมในกรณีที่กระเป๋าสัมภาระที่มีน้ำหนักเกินกว่าที่สายการบินนั้นๆกำหนดหรือสัมภาระใหญ่เกินขนาดมาตรฐาน
- ค่าธรรมเนียมการจองที่นั่งบนเครื่องบินตามความต้องการเป็นกรณีพิเศษหากสามารถทำได้ ทั้งนี้ขึ้นอยู่กับสายการบิน และ รุ่นของเครื่องบินแต่ละไฟล์ท์ที่ใช้บิน ซึ่งอาจเปลี่ยนแปลงได้อยู่ที่สายการบินเป็นผู้กำหนด
- ค่าภาษีน้ำมัน ที่สายการบินเรียกเก็บเพิ่ม ภายหลังจากทางบริษัทฯได้ออกตัวเครื่องบินไปแล้ว
- VAT 7% และภาษีหัก ณ ที่จ่าย 3% กรณีต้องการออกไปเสร็จรับเงินในนามบริษัทจากค่าทัวร์เต็มทั้งหมด
- ค่าทิปพนักงานขับรถ หัวหน้าทัวร์ และ มัคคุเทศก์ท้องถิ่นต่อทริป ต่อลูกค้า ผู้เดินทาง 1 ท่าน รวมไปถึงเด็ก ยกเว้นเด็กอายุไม่ถึง 2 ปี ณ วันเดินทางกลับ (Infant) ทั้งนี้ท่านสามารถให้มากกว่านี้ได้ตามความเหมาะสมและความพึงพอใจของท่าน โดยส่วนนี้ ทางบริษัทขอสงวนสิทธิ์ในการเรียกเก็บก่อนเดินทางทุกท่าน ที่สนามบิน ในวันเดินทาง

- ✘ ค่าวีซ่าเดี่ยวและวีซ่ากรุ๊ปเข้าประเทศจีน \*\* ในกรณีรัฐบาลจีนประกาศยกเลิกฟรีวีซ่า ไม่ว่าจะด้วยสาเหตุใดๆทั้งสิ้น ผู้เดินทางจะต้องเสียค่าใช้จ่ายในการทำวีซ่าด้วยตนเอง\*\*

### ทางบริษัทฯ ขอสงวนสิทธิ์ความรับผิดชอบใด ๆ ในกรณีดังต่อไปนี้

- ✘ หากเกิดกรณีความล่าช้าจากสายการบิน, การประท้วง, การนัดหยุดงาน, การก่อกวน, การปิดด่าน, ภัยธรรมชาติ หรือกรณีที่ท่านถูกปฏิเสธการเข้าหรือออกเมืองจากเจ้าหน้าที่ตรวจคนเข้าเมืองหรือเจ้าหน้าที่กรมแรงงานทั้งจากไทยและต่างประเทศ ซึ่งอยู่นอกเหนือความรับผิดชอบของบริษัทฯ
- ✘ หากท่านใช้บริการของทางบริษัทฯ ไม่ครบ อาทิ ไม่เที่ยวบางรายการ, ไม่ทานอาหารบางมื้อ เพราะค่าใช้จ่ายทุกอย่างทางบริษัทฯ ได้ชำระค่าใช้จ่ายให้ตัวแทนต่างประเทศแบบเหมาขาดก่อนออกเดินทางแล้ว
- ✘ หากเกิดทรัพย์สินสูญหายจากการโจรกรรมและ/หรือ เกิดอุบัติเหตุสูญหายที่เกิดจากความประมาทของตัวนักท่องเที่ยวเอง
- ✘ ตัวเครื่องบินเป็นตัวราคาพิเศษ หากท่านไม่เดินทางพร้อมคณะไม่ว่าจะด้วยเหตุใดก็ตาม ไม่สามารถนำมาเลื่อนวันเดินทางหรือคืนเงินได้