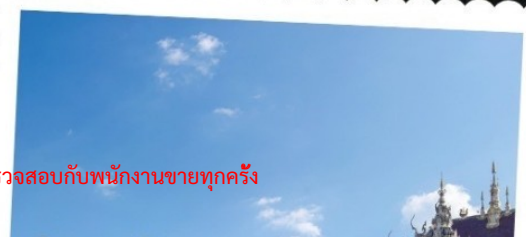
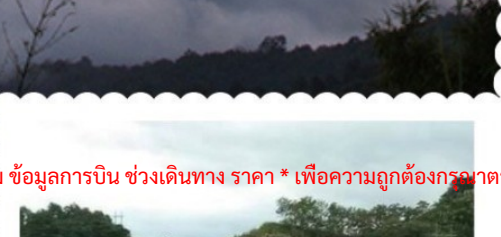
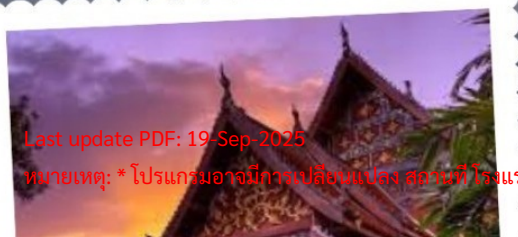
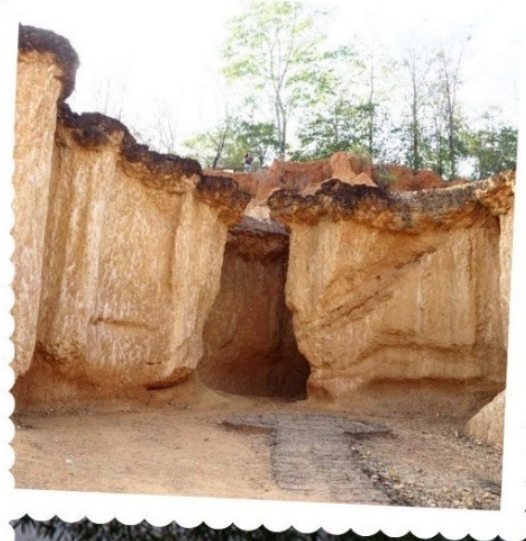




น้ำ - สุโขทัย
4 วัน 3 คืน

2 ท่านขึ้นไป
14,499 บาท/ท่าน
4 ท่านขึ้นไป
12,799 บาท/ท่าน
6 ท่านขึ้นไป
10,999 บาท/ท่าน



น่าน - สุโขทัย

4 วัน 3 คืน

(อาหารเช้า+เย็น รวม 6 มื้อ)



โปรแกรมทัวร์

เวลา	รายการทัวร์	อาหาร	โรงแรม
<u>วันที่หนึ่ง</u>	รับที่สนามบินน่านนคร >> ชุมประตูบาหลี่เมืองน่าน >> เดอะวิวกิว่ม่วง (กาแฟหลักสิบวิวหลักล้าน) >> ถนนหมายเลข 3 >> ป่อเกลือโบราณอายุ 800 ปี >> หมู่บ้านสะปัน >> ร้านกาแฟหยุดเวลา >> เจ้าหลวงภูคา >> จุดชมวิว 1715 >> ดอยสะเกด	-/ -/D	ที่พักบนสะปัน
<u>วันที่สอง</u>	วัดภูเก็ด >> ฟาร์มเห็ดออแกนิกที่อำเภอบัว >> ลำดวนผ้าทอ กาแฟไต้ลือ >> ร้านโกโก้วัลเลย์ (อิสระ) >> วัดศรีมงคล(วัดบ้านก่ง) >> วัดหนองบัว >> โฮงเจ้าฟองคำ >> วัดพระธาตุแช่แห้ง (พระธาตุปีเถาะ) >> พระธาตุวัดช้างค้ำ >> พิพิธภัณฑ์สถานแห่งชาติน่าน >> ถ่ายรูปกับซุ้มลีลาวดี >> วัดภูมินทร์ >>เดินถนนคนเดิน	B/-/D	รพีพงศ์ รีสอร์ท น่านไท

วันที่สาม	เดินตลาดเช้าและตักบาตรเช้า >> วัดพระธาตุเขาน้อย(ชมวิวมืองน่าน) >> อำเภอเวียงสา ไร่หว้าพระยืนวัดบุญยืน >> แวะเที่ยวชุมชนผ้าทอบ้านดอนไชย >> ไร่หว้าวัดพระธาตุช่อแฮ(พระธาตุปีศาจ) >> เทียบบ้านวงศ์บุรี >> คุ่มเจ้าหลวงเมืองแพร่ >> เดินทางไปจังหวัดสุโขทัย	B/-/D	โรงแรม เลอชาม สุโขทัย
วันที่สี่	เที่ยววัดพิพัฒน์มงคล >> ไร่หว้าพระขอมพร วัดทุ่งเสลี่ยม (วัดหลวงพ่อศิลา) >> เดินทางไปจังหวัดพิษณุโลกไหว้พระวัดพระศรีรัตนมหาธาตุวรมหาวิหาร >> เดินทางกลับสุโขทัยเที่ยวอุทยานประวัติศาสตร์สุโขทัย >> ส่งสนามบินสุโขทัย	B/-/-	-

โปรแกรมทัวร์ละเอียด

วันที่หนึ่ง รับที่สนามบินน่านนคร >> ชุมประตูปาหลิเมืองน่าน >> เดอะวิวกิว่ม่วง (กาแฟหลักสิบวิวหลักล้าน) >> ถนนหมายเลข 3 >> บ่อเกลือโบราณอายุ 800 ปี >> หมู่บ้านสะปัน >> ร้านกาแฟหยุดเวลา >> เจ้าหลวงภูคา >> จุดชมวิวกิว่ม่วง 1715 >> ดอย

รับที่สนามบินน่านนคร

ถ่ายรูปกับ **ประตูปาหลิเมืองน่าน** ถ่ายรูปกับชุมประตูปาหลิเมืองน่าน ประตูลาวรรค์น่าน แลนด์มาร์กที่เที่ยวใหม่ แร่งบันดาลใจจากบาหลิเีปะ เที่ยวร้านกาแฟ เดอะวิวกิว่ม่วง (กาแฟหลักสิบวิวหลักล้าน) คาเฟ่วิวสวย มุมสูงของกิว่ม่วง ราคาหลักสิบ วิวหลักล้าน ที่เราจะสามารถมองเห็นดอยภูคาอยู่ด้านหน้า หากไปวันที่อากาศดี ๆ จะได้พบกับเหล่าบรรดาหมอกบริเวณยอดเขา และเป็นอีกหนึ่งจุดชมวิวกิว่ม่วงทะเลหมอกยามเช้า



เที่ยว **ร้านกาแฟ เดอะวิวก๊วมวง (กาแฟหลักสิบวิวหลักล้าน)** คาเฟ่วิวสวย มุมสูงของก๊วมวง ราคาหลักสิบ วิวหลักล้าน ที่เราจะสามารถมองเห็นดอยภูคาอยู่ด้านหน้า หากไปวันที่อากาศดี ๆ จะได้พบกับเหล่าบรรดาหมอกบริเวณยอดเขา และเป็นอีกหนึ่งจุดชมวิวยะเลหมอกยามเช้า



ถ่ายรูปกับ **ถนนหมายเลข 3** ของเมืองน่านเป็นถนนที่สวยงามอีกจุดหนึ่ง ด้วยความที่โค้งขึ้นเนินนั้นมีลักษณะคล้ายเลข 3 ทำให้จุดนี้เป็นที่ น่าสนใจของนักท่องเที่ยว ใครที่มา น่านก็ต้องแวะมาถ่ายรูปกัน จนกลายเป็นแลนด์มาร์กอีกจุดหนึ่งที่ไม่ควรพลาด



เที่ยวบ่อเกลือโบราณอายุ 800 ปี (บ่อเกลือสินเธาว์) ชื่อเสียงด้านการผลิตเกลือภูเขา เนื่องจากน้ำในบ่อนี้เป็นน้ำเกลือที่เกิดขึ้นเองตามธรรมชาติ และยังคงมีน้ำผุดขึ้นมาตลอดเวลา ซึ่งไม่เคยเหือดแห้งลงไปเลย นับว่าเป็นเรื่องที่น่ามหัศจรรย์จริงๆ จากข้อมูลทางธรณีวิทยาสันนิษฐานเอาไว้ว่าบริเวณนี้เป็นทะเลมาก่อนในยุคเพอร์เมียน (Permian) ในมหายุคพาลีโอโซอิก (Paleozoic Era) (ระหว่าง 250-299 ล้านปีมาแล้ว) เลยน่าจะมีชั้นหินเกลือใต้ดินหรือเป็นโดมอยู่ในบริเวณนี้ท่ามกลางหุบเขาธรรมชาติ ปัจจุบันเหลืออยู่เพียงสองบ่ออยู่ที่บ้านบ่อหลวง บ่อเหนือและบ่อใต้





หมู่บ้านสะปัน ตั้งอยู่ใน ตำบลดงพญา อำเภอบ่อเกลือ จังหวัดน่าน เป็นหมู่บ้านเล็ก ๆ ที่เงียบสงบ โอบล้อมด้วยขุนเขาและธรรมชาติอันอุดมสมบูรณ์ เป็นหนึ่งในจุดหมายปลายทางยอดนิยมสำหรับผู้ที่ต้องการพักผ่อนท่ามกลางธรรมชาติ เป็นแหล่งโอโซนที่ดีอีกหนึ่งที่ของน่าน

จุดเช็คอิน **ร้านกาแฟหยุด**

เวลา เป็นกาแฟ ที่ตั้งอยู่บนเนินเขาในหมู่บ้านสะปัน อำเภอบ่อเกลือ โดดเด่นด้วยวิวทิวเขาและทุ่งนาสวยงาม ถ้ามาช่วงหน้าฝนก็จะได้เห็นความเขียวขจีของทุ่งนา แต่ถ้ามาช่วงอากาศเย็นๆหน่อยก็จะได้เห็นทะเลหมอกสวยๆ ร้านมีระเบียงชมวิวกี่สามารถมองเห็นหมู่บ้านสะปันและภูเขาโดยรอบ ซึ่งเป็นจุดถ่ายรูปหลักของที่นี่



ศักราช **เจ้าหลวงภูคา** อยู่บนดอยภูคาพญาภูคา เดิมเป็นชาวเมืองเงินยาง (อยู่ทางตอนเหนือของ จ.น่าน) ได้อพยพพร้อมด้วยชาวยาชื่อ จำปา หรือแก้วฟ้า นำราษฎรประมาณ ๒๒๐ คน เดินทางลงมาทางทิศใต้ ครั้งแรกได้ตั้งถิ่นฐานที่บริเวณ ห้วยเฮี้ย (ปัจจุบัน ต.ศิลาแลง) ต่อมาเล็งเห็นว่าบริเวณเมืองล่าง (ปัจจุบัน ต.ศิลาเพชร) เป็นพื้นที่อุดมสมบูรณ์ และชัยภูมิดีเหมาะที่จะสร้างเมือง (พื้นที่ดังกล่าวชนชาวลัวะหรือเขมรก่อตั้งเมืองมาก่อนแล้วแต่ปล่อยให้ร้างคงมีราษฎรเหลืออาศัยประมาณ ๔๐ ครอบครัว) จากนั้น พญาภูคาจึงได้นำราษฎรย้ายจากห้วยเฮี้ยมายังเมืองล่างภายหลังที่สร้างเมืองเสร็จเรียบร้อย และด้วยพระทัยที่กว้างขวางโอบอ้อมอารี ราษฎรต่างเลื่อมใสศรัทธาจึงพร้อมใจกันยกย่องพญาภูคาขึ้นเป็นพญาครองเมืองล่างเมื่อปี พ.ศ. ๑๘๑๒ ขึ้น ๒ ค่ำ เดือน ๓ ปกครองเมืองล่างเรื่อยมาจนถึงแก่พิราลัยเมื่อปี พ.ศ. ๑๘๘๐ รวมระยะเวลาปกครองเมืองล่าง ๖๘ ปี ศรัทธากันเป็นอย่างยิ่งโดยเฉพาะคนในพื้นที่ต่างเล่าลือถึงความศักดิ์สิทธิ์ในเรื่องขอทหาร



ถ่ายรูปกับ **จุดชมวิวที่ความสูง 1715** จากน้ำทะเลเป็นจุดชมวิวที่มีความสูง 1715 เมตรจากระดับน้ำทะเลปานกลาง อยู่บนทางหลวงหมายเลข 1256 เส้นทางจาก อ.ปัว ไปยัง อ.บ่อเกลือ ผ่านถนนลอยฟ้าดอยภูคาไม่ไกลมาก และห่างจากอุทยานแห่งชาติดอยภูคาเพียง 8 กิโลเมตรเท่านั้น เพราะบรรยากาศดีมาก มาช่วงหน้าฝนโดนหมอกปกคลุมทั้งพื้นที่ แต่ก็ยังคงความธรรมชาติที่สวยงามอยู่ พอหมอกคลายตัวก็พอมองเห็นวิวภูเขาเขียวๆ เป็นภาพที่



งดงามมาก

ดอยสกาต ตั้งอยู่ในอำเภอปัว จังหวัดน่าน บนเทือกเขาดอยภูคา ห่างจากตัวเมืองปัว ประมาณ 22 กม. เมื่อเข้าสู่ดอยสกาตจะเห็นบ้านเรือนของชาวบ้านปลูกแทรกตามไหล่เขา ที่นี้เราสามารถดูได้ทั้งทุ่งนาบนภูเขา แสงเย็นอันสวยงาม ดาวระยิบระยับกลางคืน หมอกตามสันเขา และอาจเจอทะเลหมอกสุดอลังการได้ในช่วงปลายฝนต้นหนาว ดอยสกาตตั้งอยู่บนเทือกเขาดอยภูคา ความสูงจากระดับทะเลเฉลี่ย ประมาณ 850-1,100 เมตร และอยู่สูงจากตัวเมือง อ.ปัว ประมาณ 600-700 เมตร ไม่ว่าจะฤดูไหน บนนี้อากาศจะเย็นตลอดทั้งปี ยิ่งในหน้าหนาวอากาศก็อาจลงไปถึงเลขหลักเดียวได้เลย



เข้าเซ็คอินท์ที่พักบนสะพาน คีนที่ 1

ทานอาหารเย็น มื้อที่ 1

วันที่สอง วัดภูเก็ต >> ฟาร์มเห็ดออแกนิกที่อำเภอปัว >> ลำดวนผ้าทอ กาแฟไทลื้อ >> ร้านโกโก้วัลเลย์ (อิสระ) >> วัดศรีมงคล(วัดบ้านกั้ง) >> วัดหนองบัว >> โสมเจ้าฟองคำ >> วัดพระธาตุแช่แห้ง (พระธาตุปีเถาะ) >> พระธาตุวัดช้างค้ำ >> พิพิธภัณฑ์สถานแห่งชาติน่าน >> ถ่ายรูปกับซุ้มลีลาวดี >> วัดภูมินทร์ >>เดินถนนคนเดิน (เช้า/-เย็น)

ทานอาหารเช้า มื้อที่ 2

เที่ยว **วัดภูเกิด** ดูเทือกเขาดอยภูคาตั้งอยู่ที่ ตำบลวรรณคร อำเภอป่า จังหวัดน่าน เป็นวัดที่มีชื่อเสียงของอำเภอป่า และเป็นจุดชมวิวยอดนิยมแห่งหนึ่งในจังหวัดน่าน จุดเด่นของวัดนี้คือสามารถมองเห็นวิวของทุ่งนาและภูเขาเบื้องหลังได้อย่างชัดเจน โดยเฉพาะในช่วงฤดูฝนและฤดูหนาว จะมีหมอกลอยอยู่เหนือภูเขา ทำให้บรรยากาศเงียบสงบและงดงามมาก



แวะ **ฟาร์มเห็ดออแกนิก** ที่

อำเภอป่า ตั้งอยู่ที่ อำเภอป่า จังหวัดน่าน เป็นฟาร์มเพาะเห็ดแบบธรรมชาติออร์แกนิกในชุมชนที่มีภูมิประเทศสวยงามและอากาศเย็นสบาย เหมาะกับการท่องเที่ยวเชิงเกษตรและ

การเรียนรู้การเพาะเห็ดอย่างยั่งยืนมีการแปรรูปเห็ดเพื่อทำอาหารพื้นถิ่น

หรือพืชนาน่าสนใจ โดยเฉพาะเมนู พิซซ่าเห็ดจากวัดถุดิบออร์แกนิก ซึ่งเป็นเมนูพิเศษสำหรับนักท่องเที่ยวและขายภายในชุมชนเป็นเมนูสุขภาพ ใช้วัตถุดิบปลอดสารเหมาะสำหรับนักท่องเที่ยวสายออร์แกนิกและวีแกน



เดินสะพานทุ่งนาที่ **ลำตวนผ้าทอ** กาแฟที่ถือเป็นร้านขายผ้าพื้นบ้านแล้ว ก็ยังเป็นร้านกาแฟที่ไม่ธรรมดา มีวิวทุ่งนา ที่มีทางเดินเต็มไปด้วยผ้าทอหลากสีแสนสวยงาม



ชิมโกโก้ออร์แกนิก **ร้านโกโก้วัลเลย์ (อิสระ)** เป็นทั้งคาเฟ่และรีสอร์ทที่ตั้งอยู่ในอำเภอป่า จังหวัดน่าน มีจุดเด่นที่การใช้โกโก้แท้จากฟาร์มในพื้นที่มาเป็นวัตถุดิบหลักในเมนูอาหารและ

ขนมต่างๆ รวมถึงยังมีการจัดกิจกรรมเวิร์กช็อปเกี่ยวกับโกโก้ เช่น การทำช็อกโกแลตเอง จากเมล็ดโกโก้



เที่ยว **วัดก้งหรือวัดศรีมงคล** ชมวิวเทือกเขาตอยภูคาตั้งอยู่ที่ตำบลยม อำเภอท่าวังผา จังหวัดน่าน เป็นวัดเก่าแก่ที่ได้รับพระราชทานวิสุงคามสีมาตั้งแต่ พ.ศ. 2395 และมี “หลวงปู่ครูบาก้ง” หรือพระครูมงคลรังสี เป็นพระสงฆ์ที่ชาวบ้านในแถบนี้ต่างให้ความเคารพนับถือ โดยเมื่อ พ.ศ.2474 คณะศรัทธาชาวบ้านก้งได้นิมนต์หลวงปู่มาอยู่ประจำที่วัดบ้านก้ง ซึ่งขณะนั้นเป็นวัดร้าง ไม่มีพระภิกษุจำพรรษา ก็ได้เริ่มพัฒนาวัดโดยชักชวนชาวบ้านบูรณะซ่อมแซมและสร้างกุฏิ วิหาร อุโบสถ ฯลฯ รวมถึงอบรมสั่งสอนชาวบ้านให้หมั่นเข้าวัด รักษา ศีล ฟังธรรม มีความสามัคคี จนชาวบ้านต่างเคารพศรัทธา และวัดบ้านก้งก็มีความเจริญรุ่งเรืองสืบมา



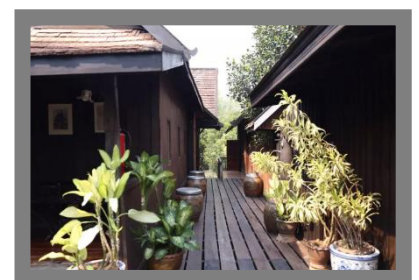
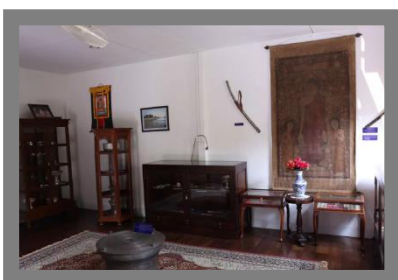
เที่ยว **วัดหนองบัว** (เป็นชุมชนไทยลื้อที่ย้ายมาจาก12 ปันนาประเทศจีน) อำเภอท่าวังผา ตั้งอยู่ที่หมู่บ้านหนองบัว ตำบลป่าคา เป็นวัดเก่าแก่ที่มีความสำคัญทางประวัติศาสตร์และวัฒนธรรมของจังหวัดน่าน โดยเฉพาะอย่างยิ่งในด้านสถาปัตยกรรมและจิตรกรรมฝาผนังแบบไทลื้อ ซึ่งเป็นเอกลักษณ์ที่หาชมได้ยากและยังเป็นวัดเก่าแก่ของหมู่บ้านจากคำบอกเล่า

ของผู้เฒ่าผู้แก่ในหมู่บ้าน ทำให้สันนิษฐานได้ว่าวัดไถลื้อแห่งนี้ สร้างราว พ.ศ. 2405 ตรงกับ สมัยรัชกาลที่ 4 ภาพ



จิตรกรรมฝาผนังในโบสถ์ เล่าเรื่องในปัญญาชาดก ซึ่งเป็นพระชาติหนึ่งของพระพุทธเจ้า สันนิษฐานว่าเขียน โดยทิดบัวผัน ช่างเขียนลาวพวนที่บิดาของครูบาทหลวงสุ ชื่อ นายเทพ ซึ่งเป็นทหารของเจ้าอนันตยศ (เจ้าเมือง น่าน พ.ศ. 2395-2434) ได้นำมาจากเมืองพวน แคว้น หลวงพระบาง นอกจากนั้นยังมีภาพที่นายเทพและพระ แสนพิจิตรเป็นผู้ช่วยเขียนจนเสร็จ

โฮงเจ้าฟองคำ เป็นบ้านของเจ้าฟองคำ ซึ่งมีเชื้อสายของ เจ้าอนันตวรฤทธิเดช เจ้าผู้ครองนครน่านองค์ที่ 62 มีอายุกว่า 200 ปี เป็นบ้านไม้สักยกใต้ถุนสูง รูปแบบล้านนาโบราณ หลังคาทรงจั่วมุงด้วยกระเบื้องดินขอ ได้รับรางวัลอาคารอนุรักษ์สถาปัตยกรรมดีเด่น ประเภทบ้านพักอาศัย (คุ้มเจ้า) ประจำปี 2555 จากสมาคมสถาปนิกสยาม ชั้นบนเป็นที่พัก อาศัย และพิพิธภัณฑ์ท้องถิ่น จัดแสดงเกี่ยวกับวิถีชีวิตใน อดีตและของโบราณที่มีคุณค่า เช่น เครื่องเงิน และผ้าทอ เป็น ต้น นอกจากนั้น ยังเป็นพิพิธภัณฑ์ท้องถิ่นมีชีวิต ซึ่งมีส่วนอนุรักษ์มรดกวัฒนธรรมของชาว น่าน แต่เดิมนั้น ไม้ที่ถูกนำมาเป็นวัสดุสร้างตัวบ้านนั้นเป็นไม้สักที่ทำการผ่าและซ่อมตาก ด้วยขวานและมีด เพราะในสมัยนั้นยังไม่มีเลื่อยขนาดใหญ่ ดังนั้น การประกอบตัวเรือนจึง ไม่ได้ใช้ตะปู แต่จะใช้วิธีเจาะไม้และเข้าไม้ โดยใช้สลักไม้ ซึ่งจะสามารถมองเห็นร่องรอยที่มี เหลืออยู่ในส่วนต่าง ๆ ของตัวบ้าน

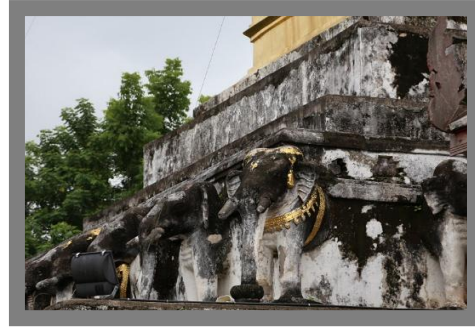


สักการะ **พระธาตุแช่แห้ง ณ วัดพระธาตุแช่แห้ง (พระธาตุปีเถาะ)** เป็นปูชนียสถาน ศักดิ์สิทธิ์ที่ตั้งอยู่บนเนินทางฝั่งตะวันออกของแม่น้ำน่าน ในบริเวณที่เคยเป็นศูนย์กลางเมือง น่านเดิม หลังจากที่ย้ายมาจากเมืองบัว วัดพระธาตุแช่แห้งสร้างในสมัยพญาการเมือง (เจ้าผู้



ครองนครน่าน พ.ศ. 1869-1902) เพื่อเป็นที่ประดิษฐานพระมหาชินธาตุเจ้า 7 พระองค์ พระพิมพ์เงินและพระพิมพ์ทอง ที่ได้รับพระราชทานจากพระมหาธรรมราชาลิไท เมื่อครั้งที่พญาการเมืองเสด็จไปช่วยสร้างวัดหลวงอภัย (วัดป่ามะม่วง จังหวัดสุโขทัย ในปัจจุบัน) เมื่อ พ.ศ. 1897 สิ่งที่น่าสนใจภายในวัด ได้แก่ พระบรมธาตุแช่แห้ง เป็นพระธาตุนักขัตรของคนเกิดปีเถาะ องค์พระธาตุเป็นเจดีย์ทรงระฆัง รูปแบบของพระธาตุแช่แห้ง สันนิษฐานว่าได้รับอิทธิพลจากเจดีย์พระธาตุหริภุญชัย โดยรอบองค์บุด้วยทองจังโก (ทองดอกบวบ ทองเหลืองผสมทองแดง) ทางขึ้นสู่องค์พระธาตุเป็นตัวพญานาค หน้าบันเหนือประตูทางเข้าพระวิหารเป็นปูนปั้นลายนาคเกี่ยว ซึ่งถือเป็นเอกลักษณ์ของศิลปกรรมเมืองน่าน ชาวล้านนาเชื่อว่าหากได้เดินทางไป “ชุธาตุ” หรือนมัสการพระธาตุประจำปีเกิด จะได้รับอานิสงส์อย่างยิ่ง

สักการะพระธาตุวัดช้างค้ำ (วัดของเจ้าเมืองน่าน) เป็นวัดเก่าแก่ที่ตั้งอยู่ใน อำเภอเมือง จังหวัดน่าน มีชื่อเต็มว่า "วัดพระธาตุช้างค้ำวรวิหาร" วัดพระธาตุช้างค้ำสร้างขึ้นในสมัยอาณาจักรล้านนา ราวพุทธศตวรรษที่ 20 โดยเจดีย์ช้างค้ำได้รับอิทธิพลจากศิลปะสุโขทัยและศิลปะพม่า เป็นหนึ่งในวัดที่แสดงถึงความรุ่งเรืองของเมืองน่านในอดีต จุดเด่นของวัดพระธาตุช้างค้ำ เจดีย์ประธานของวัด มีรูปช้างครึ่งตัวโผล่ออกมาจากฐานรอบ ๆ เจดีย์ ซึ่งเป็นเอกลักษณ์แบบล้านนา อาคารและสิ่งก่อสร้างในวัดมีศิลปะแบบล้านนาผสมผสานกับศิลปะพม่า ภายในประดิษฐานพระพุทธรูปสำคัญ และมีจิตรกรรมฝาผนังเก่าแก่



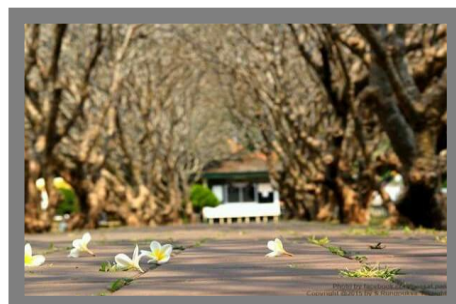
พิพิธภัณฑสถานแห่งชาติน่าน อาคารแบบยุโรปสีขาวที่ผสมผสานกับสถาปัตยกรรมท้องถิ่นเมืองน่านหลังนี้ คือสถานที่บรรจุสมบัติล้ำค่าอันเป็นมรดกตกทอดของน่านจากอดีตสู่ปัจจุบัน เดิมทีที่นี่คือ "หอคำ" อันเป็นที่ประทับและวาระาชการของพระเจ้าสุริยพงษ์ผริตเดชเจ้าผู้ครองนครน่าน โดยสร้างขึ้นเมื่อปี พ.ศ. 2475 และใช้เป็นที่ตั้งศาลากลางจังหวัดแห่งแรกของจังหวัดน่าน ต่อมาในปี พ.ศ. 2517 ได้รับการปรับปรุงอีกครั้งให้เป็นสถานที่ตั้ง



พิพิธภัณฑสถานแห่งชาติน่าน โดยภายในพิพิธภัณฑสถานแห่งนี้ แบ่งออกเป็นสองชั้น พื้นที่ชั้นล่างเป็นที่จัดแสดงชีวิตความเป็นอยู่ของชนเผ่าต่าง ๆ ในจังหวัดน่าน รวมทั้งเทศกาลงานประเพณีที่สำคัญของจังหวัด เช่น การสืบชะตา การแข่งเรือ ส่วนชั้นบน จัดแสดงโบราณวัตถุสมัยต่าง ๆ ที่พบในจังหวัดน่าน ตั้งแต่ยุคก่อน

ประวัติศาสตร์ จนถึงยุคเจ้าผู้ครองนครน่าน โดยมีวัตถุโบราณที่น่าสนใจอย่างเช่น งาช้างดำ วัตถุมงคลคู่บ้านคู่เมืองน่าน เป็นงาช้างข้างซ้าย ยาว 94 เซนติเมตร วัตถุโดยรอบส่วนที่ใหญ่สุดได้ 47 เซนติเมตร มีน้ำหนัก 18 กิโลกรัม ได้มาในสมัยพระยาการเมือง เจ้าผู้ครองนครน่านองค์ที่ 5

ถ่ายรูปกับซุ้มลีลาวดี(ซุ้มดารา) เป็นจุดถ่ายรูปยอดฮิตของนักท่องเที่ยว โดยต้นลีลาวดีนี้จะขึ้นเป็นแถวเรียงราย 2 ข้างทางเดิน และแผ่ขยายโค้งเข้าหากัน เป็นอุโมงค์ต้นไม้ที่สวยงามมาก



ชมภาพวาดหนานบัวผัน ที่**วัดภูมินทร์**กับกาลเวลากว่า 400 ปี ศรีเมืองน่านหลังจากพระเจ้า
เจตบุตรพรหมมินทร์ เจ้าผู้ครองนครเมืองน่าน องค์ที่ 40 และองค์ที่ 41 แห่งนครเมืองน่าน
ขึ้นครองนครได้ 6 ปี ก็ได้สร้างวัดภูมินทร์ขึ้นในปี พ.ศ. 2139 ซึ่งตรงกับสมัยล้านนา รวม
ระยะเวลาจวบจนถึงปัจจุบัน (พ.ศ. 2568) ก็มีอายุมากถึง 429 ปีแล้ว โดยที่มาของชื่อวัดนั้นมี
ปรากฏหลักฐานในคัมภีร์เมืองเหนือ ซึ่งได้กล่าวไว้ว่า "แต่เดิมวัดภูมินทร์มีชื่อว่า วัดพรหมมิ
นทร์ ตามชื่อของเจ้าผู้ครองนคร แต่ก็ได้มีการเรียกชื่อเพี้ยนกันไปกลายเป็นวัดภูมินทร์ตั้งใน
ปัจจุบัน" ซึ่งภายในวัดมีภาพจิตรกรรมที่สะดุดตาและมีชื่อเสียง คือ ปู่มานย่ามาน (ภาพ
กระซิบรัก) เป็นผลงานของ "หนานบัวผัน" จิตรกรพื้นถิ่นเชื้อสายไทลื้อ ที่มีฝีมือการวาดภาพ
อันเป็นเอกลักษณ์ มีการใช้สีสันทันทสมัย เช่น สีแดง ฟ้า ดำ และน้ำตาลเข้ม โดยภาพปู่มาน
ย่ามานมีลักษณะเป็นภาพชายหญิงคู่หนึ่งคล้ายกำลังกระซิบสนทนา ได้ฉายาว่าภาพ
"กระซิบรักบันลือโลก"



เดินถนนคนเดินน่าน จะมีเฉพาะวันศุกร์เสาร์และอาทิตย์
เป็นแหล่งรวมของดีเมืองน่านทั้งอาหารและข้าวของเครื่องใช้
ต่างๆ เมื่อซื้อของเสร็จแล้วสามารถมานั่งทานตรงลานขวง
เมืองได้จะมีขันโตกไว้คอยบริการนักท่องเที่ยวที่จะมาใช้นั่ง
รับประทานอาหารและชื่นชมบรรยากาศจะมีเพลงดนตรีสดให้
ฟังฟรี



เข้าเช็คอินที่ รพีพงศ์ รีสอร์ท คิคนที่ 2

ทานอาหารเย็น มื้อที่ 3

วันที่สาม เดินตลาดเช้าและตักบาตรเช้า >> วัดพระธาตุเขาน้อย(ชมวิวเมืองน่าน)
 >> อำเภอเวียงสา ไหว้พระยืนวัดบุญยืน >> แวะเที่ยวชุมชนผ้าทอบ้าน
 ดอนไชย >> ไหว้วัดพระธาตุช่อแฮ(พระธาตุปีเสือ) >> เที่ยวบ้านวงศ์บุรี
 >> คุ้มเจ้าหลวงเมืองแพร่ >> เดินทางไปจังหวัดสุโขทัย (เช้า/เย็น)

ทานอาหารเช้า มือที่ 4

เดินตลาดเช้า และตักบาตรเช้า (อิสระ) ตลาดเช้าอีกเสน่ห์ของเมืองน่าน อันเนิบช้า ตลาด
 เช้าตั้งจิตนุสรณ์ จะมีพ่อค้าแม่ค้า นำสินค้าทางการเกษตร
 ขนส่งมาลงวางขายกันตั้งแต่ตีสองตีสาม เช้าๆ ก็จะมีสินค้า
 อาหารการกิน ของสด ของแห้ง วัตถุประสงค์ต่างๆ ที่จะนำไป
 ประุงอาหาร แพบได้ว่าทุกอย่าง หากวันไหนมีโอกาสดีๆ จะ
 มีพระสงฆ์องค์เจ้า เดินผ่านตลาด นักท่องเที่ยวสามารถมา
 ทำบุญใส่บาตร พร้อมชมวิถีชีวิตในตลาดไปพร้อมๆ กัน
 ตลาดเปิดจนถึงสายๆ



สักการะพระพุทธรูปปางพระประทับยืน ชมวิวเมืองน่าน **พระธาตุ
 เขาน้อย** องค์พระธาตุตั้งอยู่บนยอดดอยเขาน้อย ซึ่งอยู่ด้าน
 ตะวันตกของตัวเมืองน่าน สร้างในสมัยเจ้าปู่แข็ง เมื่อปี พ.ศ.
 2030 องค์พระธาตุเป็นเจดีย์ก่ออิฐถือปูนทั้งองค์ เป็นศิลปะพม่า
 ผสมล้านนา ภายในบรรจุพระเกศา
 ธาตุขององค์สมเด็จพระสัมมาสัม
 พุทธเจ้าได้รับการบูรณปฏิสังขรณ์ครั้งใหญ่ในสมัยพระเจ้าสุริย
 พงษ์ผริตเดช ระหว่างปี พ.ศ. 2449-2454 โดยช่างชาวพม่า และ
 วิหารสร้างในสมัยนี้เช่นกัน จากวัดพระธาตุเขาน้อย สามารถ
 มองเห็นทิวทัศน์โดยรอบของตัวเมืองน่าน ปัจจุบันบริเวณลานชม



ทิวทัศน์ ประดิษฐานพระพุทธรูปมหาอุดมมงคลนันทบุรีศรีน่าน ซึ่งเป็นพระพุทธรูปปางประทานพร บนฐานดอกบัวสูง 9 เมตร บนยอดพระเศวตทำจากทองคำหนัก 27 บาท สร้างขึ้นเนื่องในมหามงคลที่พระบาทสมเด็จพระบรมชนกาธิเบศร มหาภูมิพลอดุลยเดชมหาราช บรมนาถบพิตร ทรงเจริญพระชนมพรรษา 6 รอบ เมื่อวันที่ 5 ธันวาคม พ.ศ. 2542

วัดบุญยืน เดิมชื่อ “วัดบุญนะ” เดิมตั้งอยู่ที่ตลาดสดซึ่งเป็นที่ธรณีสงฆ์ของวัดบุญยืนในปัจจุบัน สร้างคู่กับการสร้างเมืองเวียงป้อ (เวียงพ้อ) เมืองเวียงป้อ สร้างขึ้นโดย พระยาป้อ แต่มีชื่อนิยมเรียกกันอีกว่า “เวียงสา” หรือ “เมืองสา” ต่อมาในปี พ.ศ. ๒๓๒๙ ได้ย้ายวัดไปสร้างใหม่ซึ่งเป็นที่ตั้งในปัจจุบัน



พระอุโบสถมีโครงสร้างหลังคาทำด้วยไม้สักทรงล้านนา ที่มีลักษณะงดงาม มีพระเจดีย์ทรงปราสาทแบบลังกา (โอคว่า) ติดกับพระวิหารทางด้านทิศใต้ ต่อมามีการสร้างพระพุทธรูปปางประทับยืนเป็นพระประธานในพระวิหาร ขนาดสูง ๘ ศอก จึงได้เปลี่ยนนามวัดใหม่ว่า “วัดบุญยืน” นอกจากนี้ สิ่งที่น่าสนใจภายในวัด ได้แก่ วิหาร ซึ่งเป็นศิลปะล้านนา หลังคาลดหลั่นสามชั้น พระประธานภายในวิหารเป็นพระหัตถ์สองข้างลงตามปกติ เหมือนประทับยืน แต่แบฝ่าพระหัตถ์ทั้งสองออกไปข้างหน้า ประติมากรรมประกอบด้วยบานประตูไม้สักแกะสลักลวดลายสามชั้น เป็นภาพพระอินทร์ประทับบนดอกบัวและพระพรหมประทับอยู่บนช้าง

เที่ยวอำเภอเวียงสา ชมการทอผ้าทอมือ ที่ **หมู่บ้านทอผ้าบ้านดอนไชยเวียงสา** เป็นหนึ่งในแหล่งวัฒนธรรมพื้นบ้านที่สำคัญของภาคเหนือ โดยเฉพาะด้านการทอผ้าแบบดั้งเดิม ซึ่งสืบทอดภูมิปัญญาจากบรรพบุรุษมายาวนาน มีจุดเด่นของหมู่บ้านผ้าทอบ้านดอนไชย ผ้าทอลายโบราณ ลายผ้าเฉพาะถิ่น เช่น ลายน้ำไหล ลายดอกแก้ว ลายลูกแก้ว ฯลฯ ซึ่งแสดงถึงอัต



ลักษณะของชาวไทลื้อในพื้นที่วิถีชีวิตพื้นบ้าน ชาวบ้านยังคงรักษาวิถีชีวิตเรียบง่าย มีการทอผ้าไว้ใช้เองในครัวเรือน และจำหน่ายเป็นรายได้เสริม

พระธาตุช่อแฮ ปุชณียสถานศักดิ์สิทธิ์คู่บ้านคู่เมืองจังหวัดแพร่ ที่โดดเด่นด้วยสถาปัตยกรรมล้านนาอันงดงามและความเชื่ออันเป็นเอกลักษณ์ และเป็นพระธาตุประจำปีเกิดของคนเกิดปีชวด มีงานนมัสการพระธาตุในราวเดือน 4 (เดือนมกราคม) ของทุกปี ตั้งอยู่บน เนินเขาสูงราว 28 เมตร ในวัดพระธาตุช่อแฮ อ.เมือง จ.แพร่ ได้รับการประกาศเป็น โบราณสถาน โดยกรมศิลปากร และได้รับพระราชทานเป็น พระอารามหลวงชั้นตรีชนิดสามัญ ตั้งแต่ปี พ.ศ. 2549 การมาเยี่ยมชม พระธาตุช่อแฮ ไม่ใช่เพียงการไหว้พระเพื่อความสิริมงคล แต่ยังเป็น การสัมผัสความศรัทธา สถาปัตยกรรมล้านนาและแม่แต่ประเพณีที่ทรงคุณค่าของชาวแพร่



คุ้มวงศ์บุรี หรือ บ้านวงศ์บุรี หรือที่นักท่องเที่ยวรู้จักกันดีในนามของ บ้านสีชมพู เป็นความสวยงามของอาคารสีชมพู ที่มีอายุกว่า 100 ปี ตั้งอยู่บน ถนนคำลือ อำเภอเมือง จังหวัดแพร่ ประดับตกแต่งด้วยลวดลายไม้ฉลุ ที่เรียกว่าลายขนมปังขิง ตามความนิยมในสมัยรัชกาลที่ 5 นั่นเองค่ะ ซึ่งที่นี่เป็นคุ้มของเจ้านายเมืองแพร่ในอดีตค่ะ ที่สืบเชื้อสายมาจากเจ้าชายสาม จุฬามณีศิริเมฆภูมินทร์ แห่งเชียงใหม่ สร้างขึ้นมาตามดำริของเจ้าแม่บัวถา ชายาองค์แรกของ



เจ้าหลวงพิริยะเทพวงศ์ เจ้าหลวงองค์สุดท้ายของเมืองแพร่ โดยโทนสีชมพูที่ใช้นั้น เป็นสีโปรดของ แม่เจ้าบัวถา

คุ้มเจ้าหลวง สร้างขึ้นในปี พ.ศ. 2435 โดยเจ้าพิริยะเทพวงศ์ คุ้มแห่งนี้เป็นอาคารโอโถง มีประตู หน้าต่างทั้งหมด 72 บาน งดงามด้วยลวดลายฉลุไม้อยู่ด้านบนบนชั้นลม และชายคาน้ำ เป็นสถาปัตยกรรมสมัยรัชกาลที่ 5 ยุคต้น ซึ่งมีรูปทรงเป็นแบบสถาปัตยกรรมไทยผสมยุโรป หรือทรงขนมปังขิง ซึ่งเป็นที่นิยมในสมัยนั้น และจัดงานฉลองอย่างยิ่งใหญ่ในปีพ.ศ. 2435



คุ้มนี้งดงามใหญ่โตเพราะเงินคงคลังในสมัยพระยาพิสารราชานั้นมีมาก ตกมาถึงรุ่นเจ้าพิริยะเทพวงศ์ผู้เป็นลูก จึงสามารถสร้างคุ้มใหม่หลังใหญ่ได้ แม้ว่าในปี พ.ศ. 2433 เป็นปีที่เมืองแพร่ฝนแล้งราษฎรทำนาได้หนึ่งส่วน เสียสี่ส่วนต้องเปิดคลังหลวงไปช่วยราษฎรก็ตาม แต่เมืองแพร่ยังมีเงินมากพอที่จะสร้างสถาปัตยกรรม

งดงามล้ำค่าหลังนี้ขึ้นมาได้

เดินทางไปจังหวัดสุโขทัย

เข้าเช็คอินที่โรงแรมเลอชาม สุโขทัย คืนที่ 3

ทานอาหารเย็น มื้อที่ 5

วันที่สี่ เที่ยววัดพิพัฒน์มงคล >> ไหว้พระขอพร วัดทุ่งเสลี่ยม (วัดหลวงพ่อศิลา) >> อุทยานประวัติศาสตร์ศรีสัชชนาลัย >> เดินทางไปจังหวัดพิษณุโลกไหว้พระวัดพระศรีรัตนมหาธาตุวรมหาวิหาร >> เดินทางกลับสุโขทัยเที่ยวอุทยานประวัติศาสตร์สุโขทัย >> ส่งสนามบินสุโขทัย (เข้า/-เย็น)

ทานอาหารเช้า มื้อที่ 6

วัดพิพัฒน์มงคล เป็นวัดที่ก่อตั้งขึ้นในช่วงปลายพุทธศตวรรษที่ 25 โดย พระครูพิพัฒน์วิหารการ (พระอาจารย์เสาร์ ปุณฺณสุโร) พระเกจิชื่อดังของพื้นที่ เป็นผู้ก่อตั้งและพัฒนาวัดขึ้นจากป่ากร้างให้กลายเป็นสถานที่ปฏิบัติธรรมที่ร่มรื่นและงดงามอย่างที่เห็นในปัจจุบัน

เป็นหนึ่งในวัดที่สวยงามและสงบที่สุดในจังหวัดสุโขทัย แม้จะไม่ค่อยเป็นที่รู้จักในหมู่นักท่องเที่ยวทั่วไป แต่กลับเต็มไปด้วยความศักดิ์สิทธิ์ พลับแห่งธรรมะ และสถาปัตยกรรมอันทรงคุณค่า เหมาะกับสายบุญ สายปฏิบัติธรรม และคนที่ต้องการเติมพลังชีวิตอย่างแท้จริง



ไหว้พระขอพร **วัดทุ่งเสลี่ยม (วัดหลวงพ่อดิลา)** อยู่ที่ บ้านทุ่งเสลี่ยม หมู่ที่ 3 ตำบลทุ่งเสลี่ยม อำเภอทุ่งเสลี่ยม จังหวัดสุโขทัย พระพุทธรูปหลวงพ่อดิลา ประดิษฐานเป็นพระพุทธรูป **นาคปรกปางสมาธิ** แกะจากหินทรายสีเทา (สไตล์ลพบุรีแบบบายน) สมัยลพบุรี ชมวิหารที่ประดิษฐานพระ พร้อมฟังเรื่องราวปาฏิหาริย์และการนำกลับจากอังกฤษ บรรยากาศวัดเงียบสงบและศักดิ์สิทธิ์



อุทยานประวัติศาสตร์ศรีสัชนาลัย เมืองศรีสัชนาลัย คือหนึ่งในเมืองสำคัญของอาณาจักรสุโขทัยในอดีตเคยเป็นเมืองลูกหลวง หรือเมืองหน้าด่านของเมืองสุโขทัย โดยเป็นที่พำนักขององครักษ์ทายาทได้รับการขึ้นทะเบียนเป็น มรดกโลก จากยูเนสโก ในปี พ.ศ. 2534 พร้อมกับอุทยานประวัติศาสตร์สุโขทัยและกำแพงเพชร สิ่งที่น่าสนใจ เช่น วัดช้างล้อม วัดนางพญา วัดเจดีย์เจ็ดแถว วัดสวนแก้วอุทยานใหญ่ วันเขาพระบาทน้อย-วัดเขาพระบาทใหญ่ ประตุมือง-กำแพงเมืองเก่า



เดินทางไปจังหวัดพิษณุโลก ไหว้พระ

วัดพระศรีรัตนมหาธาตุวรมหาวิหาร หรือที่รู้จักกันทั่วไปว่า **“วัดใหญ่”** สร้างขึ้นในสมัยพระมหาธรรมราชาที่ 1 (ลิไท) แห่งกรุงสุโขทัย ราวพุทธศตวรรษที่ 19 (ประมาณปี พ.ศ. 1900) เป็นวัดหลวงที่สำคัญทางศาสนา ใช้ประกอบพระราชพิธีหลายครั้งในสมัยโบราณ ได้รับการยกฐานะเป็น พระอารามหลวงชั้นเอก ชนิดวรมหาวิหาร ภายในมีพระพุทธรูปศักดิ์สิทธิ์อย่าง **“พระพุทธรชินราช”** ซึ่งถือว่างดงามที่สุดในประเทศไทย สิ่งสำคัญภายในวัด คือ พระพุทธรชินราช พระปรารค์ประธาน พระอัฐฐารส พระวิหารน้อย-พิพิธภัณฑน์ ผู้คนนิยมมา ขอพรเรื่องสุขภาพ การงาน และการสอบ มีธรรมเนียมปฏิบัติ เช่น **“ถวายผ้าห่มพระชินราช”** และ **“ขอพรปีใหม่”** นิยมหล่อพระชินราชจำลองไว้บูชาที่บ้าน



ศูนย์ประวัติศาสตร์พระราชวังจันทน์ ตั้งอยู่ในโบราณสถานพระราชวังจันทน์ ถนนวังจันทน์ ตำบลในเมือง อำเภอเมือง จังหวัดพิษณุโลก ศูนย์นี้เป็นศูนย์การเรียนรู้และแหล่งท่องเที่ยวเชิงประวัติศาสตร์ที่ยอดเยี่ยม ซึ่งให้ข้อมูลเชิงลึกและสร้างแรงบันดาลใจได้ดี ภายในแกลเลอรี ห้องนิทรรศการหลักแบ่งออกโซน คือ พิษณุโลก-เมืองสองแคว บันทึกประวัติศาสตร์ 9 ศตวรรษ ศิลปกรรมและงานช่างหลวง สมเด็จพระนเรศวรมหาราช โซนอื่นๆ



เดินทางกลับจังหวัดสุโขทัย เที่ยวอุทยานประวัติศาสตร์สุโขทัย

อุทยานประวัติศาสตร์สุโขทัย หนึ่งในมรดกโลกที่สำคัญของประเทศไทย ที่เต็มไปด้วยเรื่องราวทางประวัติศาสตร์ ศิลปะ และวัฒนธรรมอันงดงาม ไฮไลต์น่าสนใจ เช่น วัดมหาธาตุ (เจดีย์กลางเป็นรูปดอกบัวกลางน้ำ โอบล้อมด้วยเจดีย์เล็ก 8 องค์ และมีพระอัฐจรัสทรงสูงเป็นฉากหน้า) วัดศรีชุม (วิหารปิด มีพระพุทธรูปปางมารวิชัยขนาดใหญ่ (Phra Atchana) ที่โด่งดัง) วัดศรีสวาย (วัดเก่าแก่แนวลพบุรี-ขอม) วัดสระศรี & วัดตระพังทอง (วัดสระศรีตั้งอยู่กลางสระน้ำ ถ่ายภาพงาม ในขณะที่วัดตระพังทองโดดเด่นด้วยเจดีย์บนเกาะ)



ส่งที่สนามบินสุโขทัย

๘ จบทริป ๘

โปรแกรมทัวร์ : น่าน-สุโขทัย	2 ท่านขึ้นไป / ท่าน	4 ท่านขึ้นไป / ท่าน	6 ท่านขึ้นไป / ท่าน
5 วัน 4 คืน (อาหารเช้า+เย็น รวม 8 มื้อ)	14,499	12,799	10,999

อัตรานี้รวม

1. รถตู้ฮุนได H1 / รถตู้ VIP รับ-ส่ง ตามรายการท่องเที่ยว
2. ที่พักโรงแรม 4 คืน ตามรายการ (ห้องละ 2 ท่าน)
3. บัตรเข้าชมสถานที่ท่องเที่ยวตามรายการ
4. อาหารตามระบุในรายการ
5. Diver Guide นำเที่ยวตามแพ็คเกจ
6. น้ำดื่ม ผ้าเย็น ตลอดการเดินทาง
7. ประกันอุบัติเหตุท่านละ 1,000,000 บาท

อัตราที่ไม่รวม

1. อาหารและเครื่องดื่มนอกเหนือรายการ
2. ค่าใช้จ่ายส่วนตัวทุกชนิด
3. ภาษีมูลค่าเพิ่ม 7% และหัก ณ ที่จ่าย 3%
4. อื่นๆ ที่มีได้ระบุในรายการ

เงื่อนไขการจอง

1. วางมัดจำ 50% ส่วนที่เหลือชำระก่อนเดินทาง 30 วัน ก่อนเดินทาง
2. ในกรณีเลื่อนวันเดินทาง หรือยกเลิกการเดินทาง จะต้องแจ้งให้ทราบภายใน 60 วัน ก่อนวันเดินทาง
3. การยกเลิกการเดินทางก่อน 30 วัน เก็บค่าใช้จ่าย 50% ของราคาเต็ม สงวนสิทธิ์คืนเงินมัดจำ
4. กรณียกเลิกก่อนเดินทาง 10 วัน หรือในวันเดินทาง หรือหลังจากที่การันตีกันไว้ หรือหลังจากส่งเอกสาร ซึ่งทางบริษัทฯ ได้เตรียมงานกันไว้แล้วนั้น บริษัทฯ ขอสงวนสิทธิ์ในการคืนเงิน และไม่สามารถเรียกร้องค่าบริการคืนได้
5. เมื่อทำการตกลงชำระเงินค่าบริการแล้ว ไม่ว่าจะทั้งหมดหรือบางส่วน ทางบริษัทฯ ถือว่าท่านได้ยอมรับในเงื่อนไขและข้อตกลงต่างๆ ที่ได้ระบุไว้ทั้งหมดแล้ว

หมายเหตุ : ก่อนตัดสินใจจองทัวร์ ควรอ่านเงื่อนไขการจองอย่างครบถ้วน แล้วจึงชำระมัดจำ

โปรแกรมสามารถปรับเปลี่ยนได้โดยยึดประโยชน์ของลูกค้าเป็นสำคัญ