



Autumn 5 วัน 3 คืน

Qingdao



ทัวร์ไม่ลงร้าน

ชิงเต่า เมืองยุโรปสุดคลาสสิก เสน่ห์ทะเลเหนือแห่งซานตง



เดินทาง

กันยายน - ตุลาคม 69

ลานจัดงานเบียร์ชิงเต่า Golden Beach
ทางเดินไม้ริมทะเล ศาลเจ้าเทพทะเล
ถนนคนเดินโกตง วัดไท่ชิ่งกง ซาโจโซ่ว
พิพิธภัณฑ์ชิงเต่า ซิกแนลฮิลล์ ถนนหลงเจียง
ลู่ ย่านหยินหยูเซียง ย่าน Da Bao Island
โบสถ์ st.Michael's Cathedral ถนนจงซาน
ย่านปาต้ากวน จตุรัสเมย์โฟรีส



No.3 Bathing Beach



ภูเขาเหลาซาน



โรงงานเบียร์ชิงเต่า

ราคาเริ่มต้น
31,588



สะพานจันเจียว



ปิ้งย่าง



บุฟเฟ่ต์ชาบู

พักโรงแรม 4 ดาว ★★★★★  ฟรี  ประกันอุบัติเหตุ  บริการอาหารท้องถิ่น 

*ภาพใช้เพื่อการโฆษณาเท่านั้น

ชิงเต่า เส้นทะเลเหนือแห่งซานตง

ชมใบไม้เปลี่ยนสี ย่านป่าตึกวน ภูเขาเหลาซาน จัตุรัสเมย์ไฟร์

เที่ยวเมืองสุดคลาสสิก 5 วัน 3 คืน โดย Shandong Airlines



山东航空公司
SHANDONG AIRLINES
IMG_SCQDAT24

ทัวร์ไม่ลงร้าน

Autumn 5 วัน 3 คืน

Qingdao

ชิงเต่า เมืองยุโรปสุดคลาสสิก เส้นทะเลเหนือแห่งซานตง

เดินทาง

กันยายน - ตุลาคม 69

ลานจัดงานเบียร์ชิงเต่า Golden Beach
ทางเดินไม้ริมทะเล ศาลเจ้าเทพทะเล
ถนนคนเดินโตตง วัดไท่ชิ่งกง ซาโจโซ่ว
พิพิธภัณฑ์ชิงเต่า ซิกแนลฮิลล์ ถนนหลงเจียง
ลู่ ย่านหยินหยูเซียง ย่าน Da Bao island
โบสถ์ st.Michael's Cathedral ถนนจงซาน
ย่านป่าตึกวน จัตุรัสเมย์ไฟร์

No.3 Bathing Beach

ภูเขาเหลาซาน

โรงงานเบียร์ชิงเต่า

ราคาเริ่มต้น

31,588

สะพานจันเจียว

ปิ้งย่าง

บุฟเฟ่ต์ซาบู

พักโรงแรม 4 ดาว ★★★★★ ฟรี ประกันอุบัติเหตุ บริการอาหารท้องถิ่น

*ภาพใช้เพื่อการโฆษณาเท่านั้น

วันที่	โปรแกรมเดินทาง	เข้า	เที่ยง	เย็น	โรงแรมที่พัก
1	นัดพบกันที่ กรุงเทพฯ (ท่าอากาศยานนานาชาติสุวรรณภูมิ)				
2	ไฟลท์บิน BKK-TAO (SC4080) 02.50-08.05 ชิงเต่า (ท่าอากาศยานนานาชาติชิงเต่าเจียวตง) – ลานจัดงาน เบียร์ชิงเต่า – ทางเดินไม้ริมทะเล – ศาลเจ้าเทพทะเล – โรงงาน เบียร์ชิงเต่า (ซิมเบียร์ฟรี!! 2 แก้ว) – No.3 Bathing Beach (กลางคืน)	✈	🕒	✖	LUXSEVEN HOTEL 4 ดาว หรือเทียบเท่า
3	ภูเขาเหลาซาน (รวมรถอุทยาน)+วัดไท่ชิ่งกง – ซาโจอู๋ – พิพิธภัณฑสถานชิงเต่า – ถนนคนเดินไท่ตง	🕒	🕒	🕒	LUXSEVEN HOTEL 4 ดาว หรือเทียบเท่า
4	จุดชมวิว SIGNAL HILL PARK – ถนนสตรีทอาร์ทหลงเจียง – ย่านหยินหยูเซียง Silver Street – สะพานจ้านเฉียว – ชมด้าน นอกโบสถ์ st.Michael's Cathedral – ย่าน Da Bao island – อิสระช้อปปิ้งถนนจงซาน	🕒	🕒	🕒	LUXSEVEN HOTEL 4 ดาว หรือเทียบเท่า
5	ย่านปาด้ากวน – จัตุรัสเมย์ไฟร์ – ช้อปปิ้งห้าง Mix C ใจกลาง เมือง – ท่าอากาศยานนานาชาติชิงเต่าเจียวตง ไฟลท์บิน TAO-BKK (SC4079) 21.05-01.25	🕒	🕒	✈	

หมายเหตุ : อาหารพิเศษ บริษัททัวร์ ขอสงวนสิทธิ์จัดให้ตามความเหมาะสมในโปรแกรมท่องเที่ยว

วันแรก นัดพบกันที่ กรุงเทพฯ (ท่าอากาศยานนานาชาติสุวรรณภูมิ)

“ พาสปอร์ตตัวจริงถือติดตัวมาในวันเดินทางด้วยนะคะ ”

โปรดสังเกตป้ายต้อนรับที่สนามบิน “ IMG WORLD ”

หัวหน้าทัวร์และเจ้าหน้าที่คอยให้การต้อนรับอำนวยความสะดวก

กรณีผู้โดยสารไม่ได้มาเช็ค อิน และไม่ได้ทำการยกเลิกการจองก่อนเวลาปิดเคาน์เตอร์เช็คอิน
หรือไม่ได้มาขึ้นเครื่องหลังจากเช็คอินเรียบร้อยแล้ว สายการบินอาจเรียกเก็บค่าธรรมเนียมกับผู้โดยสาร

ผู้โดยสารขาออก	เคาน์เตอร์	สายการบิน	ประตูทางเข้า
เวลา 00:00 น.	C	Shandong Airlines	3

ขอสงวนสิทธิ์เปลี่ยนแปลงเที่ยวบินและตารางการบินของสายการบินตามที่ได้อนุมัติ

ทั้งนี้เวลาเที่ยวบินและน้ำหนักกระเป๋าอาจมีการเปลี่ยนแปลงได้ตามประกาศของสายการบิน

สายการบิน	เส้นทาง	เลขที่เที่ยวบิน	เวลาออก	เวลาถึง
Shandong Airlines	BKK-TAO	SC4080	02.25	08.05

น้ำหนักกระเป๋าใต้ท้องเครื่อง 23 กิโลกรัม ถึงขึ้นเครื่อง 5 กิโลกรัม

(ไม่มีบริการอาหารและเครื่องดื่มบนเครื่อง)

วันที่สอง ถึงชิงเต่า (ท่าอากาศยานนานาชาติชิงเต่าเจียวตง) – ลานจัดงานเบียร์ชิงเต่า –
ทางเดินไม้ริมทะเล – ศาลเจ้าเทพทะเล – โรงงานเบียร์ชิงเต่า (ซิมเบียร์ฟรี!! 2 แก้ว) –
No.3 Bathing Beach (กลางคืน) ถนนคนเดินไท่ตง

08.05 น. **สนามบินนานาชาติชิงเต่าเจียวตง (Qingdao
Jiaodong International Airport)** เป็นสนามบินหลักของเมืองชิง
เต่า มณฑลซานตง ประเทศจีน ใช้รหัสสนามบิน TAO เปิด
ให้บริการเพื่อรองรับผู้โดยสารทั้งภายในประเทศและระหว่าง
ประเทศอย่างทันสมัย ภายในอาคารผู้โดยสารมีสิ่งอำนวยความสะดวก
สะดวกครบครัน ร้านอาหาร ร้านค้า และระบบคมนาคมเชื่อมต่อเข้า
เมืองได้สะดวก ถือเป็นประตูสำคัญสู่การท่องเที่ยวเมืองชิงเต่าและ
พื้นที่ใกล้เคียง



นำท่านสู่ **ลานจัดงานเบียร์ชิงเต่า (Golden Beach Beer City)** คือพื้นที่ขนาดใหญ่ที่พัฒนาให้เป็น “Beer City” หลัก
ของงานระดับโลกอย่าง Qingdao International Beer Festival ตั้งอยู่บริเวณชายหาด Golden Beach ฝั่งตะวันตกของ
เมือง Qingdao โดดเด่นด้วยท่าเลริมทะเล บรรยากาศโปร่งโล่ง เหมาะสำหรับจัดกิจกรรมขนาดใหญ่และรองรับ
นักท่องเที่ยวจำนวนมาก แม้ช่วงเดือนเมษายน-พฤษภาคม จะยังไม่ใช่อุณหภูมิจัดงานหลัก แต่พื้นที่ยังเปิดให้เข้าชมได้
นักท่องเที่ยวสามารถเดินเล่นในลานกว้าง ชมอาคารและโซนตกแต่งสไตล์เทศกาลเบียร์ที่ผสมผสานกลิ่นอายยุโรปกับ
ความทันสมัยของจีนยุคใหม่ได้อย่างลงตัว บริเวณโดยรอบยังเป็นจุดถ่ายภาพยอดนิยม ด้วยวิวทะเลสวยกว้าง ลมทะเล
เย็นสบาย เหมาะแก่การพักผ่อน และในบางช่วงอาจมีกิจกรรมหรือบุรุษขนาดเล็กจัดเพิ่มเติม ทำให้ที่นี่เป็นแลนด์มาร์ก
ทะเลของชิงเต่าที่น่าแวะเยือนตลอดทั้งปี



อาหารกลางวัน (มื้อที่ 1)

รับประทานอาหารท้องถิ่น ณ ภัตตาคาร

นำท่านสู่ **ทางเดินไม้ริมทะเล (Seaside Boardwalk)** ทางเดินไม้ริมทะเลบริเวณ **Golden Beach** ในเมือง Qingdao
เป็นเส้นทางเลียบริมชายฝั่งที่ออกแบบไว้สำหรับเดินเล่นชมวิวยุโรปอย่างใกล้ชิด โครงสร้างเป็นทางเดินไม้ยกระดับ มองเห็น
หาดทรายสีทองและผืนน้ำกว้างของทะเลเหลืองได้อย่างชัดเจน บรรยากาศโปร่ง โล่ง ลมทะเลพัดเย็นสบายตลอดวัน

เหมาะสำหรับเดินพักผ่อน ออกกำลังกายเบาๆ ชมพระอาทิตย์ขึ้น-ตก และถ่ายภาพวิวทะเล โดยเฉพาะช่วงเย็นที่แสงสวยเป็นพิเศษ



นำท่านเดินทางสู่ **ศาลเจ้าเทพทะเล (Tianhou Palace)** เป็นศาลเจ้าจีนเก่าแก่ที่ตั้งอยู่ริมทะเลในเมือง Qingdao สร้างขึ้นเพื่อสักการะ “เจ้าแม่ทับทิม” หรือเทพีแห่งท้องทะเลที่ชาวประมงให้ความเคารพนับถือ ศาลเจ้าแห่งนี้สะท้อนสถาปัตยกรรมจีนดั้งเดิม หลังคากระเบื้องโค้ง ลวดลายแกะสลักสวยงาม และบรรยากาศเงียบสงบริมชายฝั่ง ปัจจุบันเป็นทั้งสถานที่ศักดิ์สิทธิ์และแหล่งท่องเที่ยวทางวัฒนธรรมที่สำคัญของชิงเต่า เหมาะสำหรับแวะสักการะ ขอพรเรื่องการเดินทางปลอดภัย และชมกลิ่นอายประวัติศาสตร์ท้องถิ่น



นำท่านเดินทางสู่ **โรงงานเบียร์ชิงเต่า (Tsingtao Brewery Museum)** เป็นแหล่งท่องเที่ยวเชิงอุตสาหกรรมที่สำคัญของเมือง Qingdao ดำเนินการโดยบริษัท Tsingtao Brewery ซึ่งก่อตั้งขึ้นตั้งแต่ปี ค.ศ. 1903 ในยุคที่ชิงเต่าอยู่ภายใต้การปกครองของเยอรมัน จึงได้รับอิทธิพลด้านสถาปัตยกรรมและเทคโนโลยีการผลิตแบบยุโรป ภายในพิพิธภัณฑ์แบ่งเป็นโซนจัดแสดงประวัติความเป็นมา เครื่องจักรโบราณ สายการผลิตสมัยใหม่ และนิทรรศการมัลติมีเดียที่อธิบายขั้นตอนการ

หมัก บ่ม และบรรจุเบียร์อย่างละเอียด นักท่องเที่ยวสามารถเดินชมกระบวนการผลิตจริงผ่านทางเดินกระจก พร้อมเรียนรู้ วัตถุประสงค์สำคัญ เช่น มอลต์ ฮอปส์ และยีสต์ ไฮไลท์ของการเยือนคือโซนชิมเบียร์สดที่ผลิตจากสายการผลิตโดยตรง รวมถึงร้านของที่ระลึกที่จำหน่ายสินค้าลิขสิทธิ์ของแบรนด์บรรยากาศโดยรอบยังคงเอกลักษณ์อาคารอิฐแดงสไตล์เยอรมัน ทำให้ที่นี่ไม่เพียงเป็นโรงงานเบียร์ แต่ยังเป็นสัญลักษณ์ทางประวัติศาสตร์และวัฒนธรรม **(ชิมเบียร์ฟรี!! 2 แก้ว)**



นำท่านสู่ **หาดหมายเลข 3 (No.3 Bathing Beach / Third Bathing Beach)** เป็นหนึ่งในชายหาดยอดนิยมของชิงเต่า ตั้งอยู่ใกล้ย่านเมืองเก่าและเขตที่พักอาศัย บรรยากาศค่อนข้างสงบกว่าหาดหมายเลข 1 ชายหาดมีทรายละเอียด น้ำทะเลค่อนข้างใส และมีทางเดินเลียบทะเลสำหรับพักผ่อนชมวิว สามารถมองเห็นแนวอาคารสไตล์ยุโรปบนเนินเขา ทำให้ได้ภาพบรรยากาศที่ผสมผสานทะเลกับสถาปัตยกรรมแบบตะวันตกอย่างลงตัว



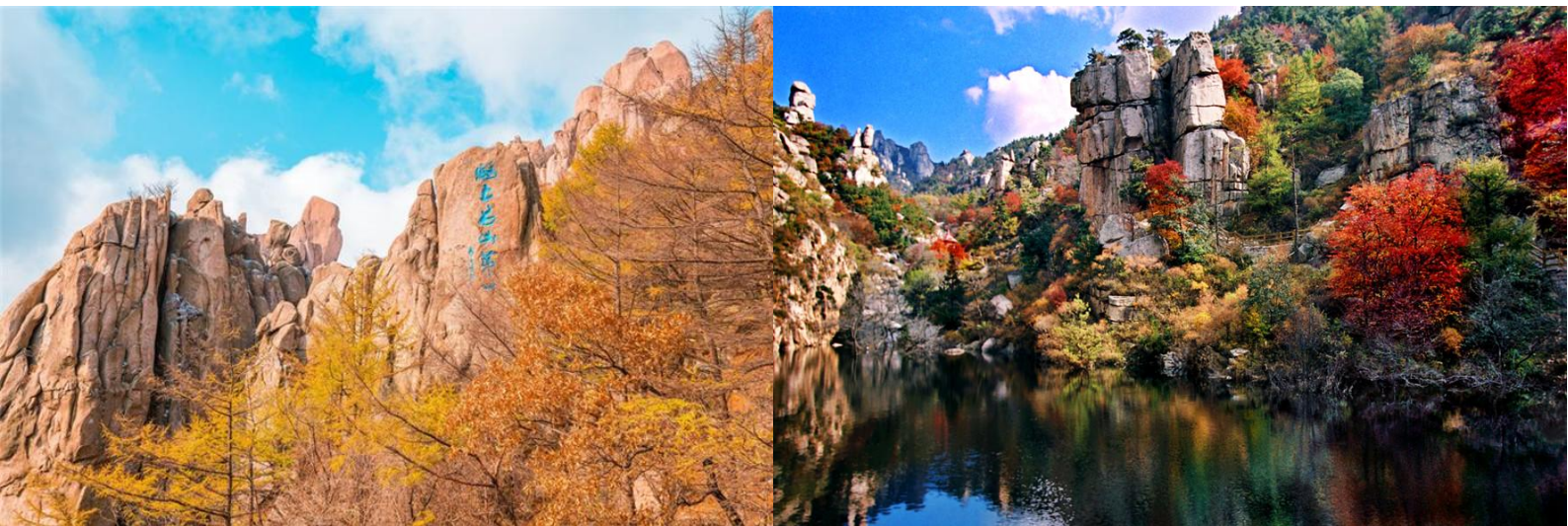
อิสระอาหารเย็น เพื่อไม่รบกวนเวลาของท่าน

ได้เวลาสมควรนำท่านเข้าพักที่ LUXSEVEN HOTEL 4 ดาว หรือเทียบเท่า

วันที่สาม ภูเขาเหลาซาน (รวมรถอุทยาน)+วัดไท่ชิงกง – ซาจิอู๋ – พิพิธภัณฑิ์ชิงเต่า – ถนนคนเดินไท่ตง

เช้า รับประทานอาหารเช้า ณ ห้องอาหารของโรงแรม (มือที่2) พร้อมอำลาที่พัก

นำท่านถึง **ภูเขาเหลาซาน (Laoshan)** ตั้งอยู่ทางตะวันออกของเมือง Qingdao เป็นหนึ่งในภูเขาศักดิ์สิทธิ์ของลัทธิเต๋าที่มีชื่อเสียงของจีน และได้รับสมญาว่า “ภูเขาแห่งเซียนริมทะเล” ด้วยลักษณะภูมิประเทศที่ภูเขาสูงทอดตัวคู่กับชายฝั่งทะเลอย่างงดงาม ภายในพื้นที่มีวัดเต๋าเก่าแก่หลายแห่ง เช่น Taiqing Palace ซึ่งเป็นศูนย์กลางความศรัทธาที่สำคัญนักท่องเที่ยวสามารถเพลิดเพลินกับเส้นทางเดินชมธรรมชาติ น้ำตก ลำธาร และจุดชมวิวมุมสูงที่มองเห็นทะเลเหลืองได้แบบพาโนรามา นอกจากนี้ยังเป็นแหล่งกำเนิดชาน้ำแร่และวัฒนธรรมเต๋าที่มีประวัติยาวนาน ทำให้ภูเขาเหลาซานเป็นหนึ่งในไฮไลต์หลักของการมาเยือนชิงเต่าที่ไม่ควรพลาด **หมายเหตุ : การเปลี่ยนสีของใบไม้เป็นปรากฏการณ์ทางธรรมชาติ ขึ้นอยู่กับสภาพอากาศในแต่ละปี บริษัทฯ ขอสงวนสิทธิ์ไม่รับประกันช่วงเวลาการเปลี่ยนสีของใบไม้ ทั้งนี้โปรแกรมการเดินทางยังคงดำเนินการตามรายการที่กำหนด**



นำท่านสู่ **ไท่ชิงกง (Taiqing Palace)** เป็นวัดลัทธิเต๋าที่เก่าแก่และมีความสำคัญที่สุดแห่งหนึ่งบนภูเขา Laoshan ใกล้เมือง Qingdao เชื่อกันว่าสร้างขึ้นตั้งแต่สมัยราชวงศ์ฮั่น และต่อมาได้รับการบูรณะหลายครั้งจนกลายเป็นศูนย์กลางความศรัทธาของชาวเต๋าในภูมิภาคชานตง ตัววัดตั้งอยู่ท่ามกลางหุบเขาอันเขียวสงบ รายล้อมด้วยต้นไม้ใหญ่และภูเขาที่โอบล้อม ทำให้บรรยากาศร่มรื่นและศักดิ์สิทธิ์ ภายในประกอบด้วยอาคารสำคัญหลายหลัง ศาลเทพเจ้า ลานพิธี และโบราณวัตถุที่สะท้อนประวัติศาสตร์อันยาวนาน นักท่องเที่ยวนอกจากจะได้สักการะขอพรแล้ว ยังสามารถเดินชมธรรมชาติ เรียนรู้ปรัชญาเต๋า และเก็บภาพทิวทัศน์ที่ผสมผสานระหว่างภูเขากับทะเลได้อย่างงดงาม

อาหารกลางวัน (มือที่3)

รับประทานอาหารท้องถิ่น ณ ภัตตาคาร



นำท่านถ่ายรูปเช็คอินกับแลนด์มาร์กชื่อดังของเมืองชิงเต่า “ซาจื่อโข่ว” หมู่บ้านชาวประมงเก่าแก่ที่ยังคงเสน่ห์วิถีชีวิตริมทะเลไว้อย่างอบอุ่นและมีเอกลักษณ์ โดดเด่นด้วยบ้านเรือนสไตล์พื้นเมือง ทำเรือประมง และวิวทะเลสวยงามที่ให้บริการเรียบง่ายแต่มีเสน่ห์ ภายในหมู่บ้านสามารถสัมผัสวิถีชีวิตชาวประมงดั้งเดิม ชมเรือประมงเรียงรายริมชายฝั่ง พร้อมเก็บภาพมุมสวยๆ ท่ามกลางบรรยากาศทะเลแบบโลคอลของชิงเต่า ที่ผสมผสานกลิ่นอายวินเทจและความสงบได้อย่างลงตัว ที่นี่ถือเป็นอีกหนึ่งจุดถ่ายภาพยอดนิยม ด้วยวิวทะเล บ้านสีแสนสดใส และบรรยากาศหมู่บ้านริมชายฝั่งสุดชิลเหมาะสำหรับเดินเล่นพักผ่อนและเก็บภาพความประทับใจสไตล์เมืองชายทะเลจีน



นำท่านถึง พิพิธภัณฑ์เทศบาลชิงเต่า (Qingdao Municipal Museum) เป็นพิพิธภัณฑ์หลักของเมือง Qingdao ตั้งอยู่ในเขตเล่าซาน (Laoshan District) โกลั้ทะเลและย่านพัฒนาใหม่ของเมือง ก่อตั้งขึ้นในปี ค.ศ. 1965 ภายในจัดแสดงนิทรรศการถาวรเกี่ยวกับประวัติศาสตร์ท้องถิ่น วัฒนธรรมพื้นเมือง เครื่องปั้นดินเผาโบราณ ศิลปวัตถุสมัยราชวงศ์ต่าง ๆ รวมถึงเรื่องราวการพัฒนาเมืองชิงเต่าจากยุคอาณานิคมเยอรมันสู่เมืองท่าทันสมัยในปัจจุบัน อาคารพิพิธภัณฑ์มี



นำท่านช้อปปิ้ง **ถนนคนเดินไท่ตง (Taidong Pedestrian Street)** เป็นย่านการค้าที่คึกคักและได้รับความนิยมมากแห่งหนึ่งของเมือง Qingdao เต็มไปด้วยร้านเสื้อผ้า แฟชั่น ร้านอาหารท้องถิ่น สตรีทฟู้ด และห้างสรรพสินค้า เหมาะสำหรับเดินเล่น ช้อปปิ้ง และสัมผัสบรรยากาศชีวิตยามค่ำคืนของชาวเมือง พื้นที่นี้มีทั้งของฝาก ขนม เครื่องดื่ม และสินค้าราคาเป็นมิตร จึงเป็นจุดหมายที่นักท่องเที่ยวมักแวะมาใช้เวลาพักผ่อนหลังจากเที่ยวชมสถานที่ต่าง ๆ ในช่วงกลางวัน ถือเป็นอีกหนึ่งแหล่งช้อปปิ้งสำคัญของชิงเต่าที่ไม่ควรพลาด



อาหารเย็น (มื้อที่4)

รับประทานอาหารท้องถิ่น ณ ภัตตาคาร

ได้เวลาสมควรนำท่านเข้าที่พัก LUXSEVEN HOTEL 4 ดาว หรือเทียบเท่า

วันที่สี่ จุดชมวิว SIGNAL HILL PARK – ถนนสตรีทอาร์ทหลงเจียง – ย่านหยินหยูเซียง Silver Street – สะพานจ้านเจียว – ชมด้านนอกโบสถ์ st.Michael's Cathedral – ย่าน Da Bao island – อีสระช้อปिंगถนนจงซาน

เช้า รับประทานอาหารเช้า ณ ห้องอาหารของโรงแรม (มือที่5) พร้อมอ่าลาที่พัก

นำท่านสู่ สวนสาธารณะซิกแนลฮิลล์ (Signal Hill Park) สวนสาธารณะบนเนินเขาสูงใจกลางเมือง Qingdao เป็นจุดชมวิวพาโนรามาที่สวยงามที่สุดแห่งหนึ่งของชิงเต่า ที่นี้มีความสูงประมาณ 98 เมตรจากระดับน้ำทะเล เดิมใช้เป็นจุดส่งสัญญาณธงและสื่อสารทางทะเลในอดีต จึงเป็นที่มาของชื่อ "Signal Hill" ปัจจุบันพัฒนาเป็นสวนสาธารณะสำหรับพักผ่อนและชมวิวยามเย็น ไฮไลต์สำคัญคืออาคารทรงโดมสีแดง 3 หลังบนยอดเขา ซึ่งสามารถขึ้นไปชมวิวยาม 360 องศา มองเห็นทั้งทะเล อาคารสไตล์เยอรมันในย่านเมืองเก่า และเส้นขอบฟ้าของตัวเมือง



นำท่านสู่ ถนนหลงเจียง (Longjiang Road) ตั้งอยู่ในย่านเมืองเก่าของเมือง Qingdao เป็นถนนสายเล็กที่เงียบสงบ และเต็มไปด้วยเสน่ห์ของสถาปัตยกรรมยุโรปผสมจีน ซึ่งได้รับอิทธิพลจากยุคที่ชิงเต่าอยู่ภายใต้การปกครองของเยอรมัน อาคารสองข้างทางส่วนใหญ่เป็นบ้านอิฐแดงและอาคารสีพาสเทล หลังคาทรงจั่ว หน้าต่างโค้ง และถนนลาดชันเล็กน้อย ตามลักษณะภูมิประเทศของเมืองริมทะเล ปัจจุบันถนนสายนี้เป็นจุดเดินเล่นยอดนิยมสำหรับผู้ชื่นชอบบรรยากาศคลาสสิกและการถ่ายภาพ มีร้านกาแฟเล็ก ๆ และมุมศิลปะกระจายอยู่ตามแนวถนน



อาหารกลางวัน (มือที่6)

รับประทานอาหารท้องถิ่น ณ ภัตตาคาร

นำท่านเดินทางสู่ **ย่านหยินหยูเซียง (Yinyu Xiang Silver Street)** ถนนสายวัฒนธรรมและย่านท่องเที่ยวชื่อดังของเมืองชิงเต่า ที่ได้รับการปรับปรุงจากย่านเก่าให้กลายเป็นแหล่งรวมร้านค้า ร้านอาหาร คาเฟ่ และมุมถ่ายภาพสไตล์ร่วมสมัย ภายใต้บรรยากาศที่ผสมผสานเสน่ห์ของสถาปัตยกรรมดั้งเดิมเข้ากับความทันสมัยได้อย่างลงตัว ตลอดสองข้างทางเต็มไปด้วยร้านค้าท้องถิ่นและมุมตกแต่งสวยงาม เหมาะสำหรับเดินเล่น ช้อปปิ้ง ชิมอาหารพื้นเมือง และสัมผัสบรรยากาศยามค่ำคืนอันมีชีวิตชีวาของเมืองชิงเต่า



นำท่านเดินชม **สะพานฉ่านเจียว (Zhanqiao Pier)** เป็นสัญลักษณ์สำคัญของเมือง Qingdao ตั้งอยู่บริเวณชายฝั่งทะเลหน้าเมืองเก่า สร้างขึ้นครั้งแรกในปี ค.ศ. 1891 ถือเป็นท่าเทียบเรือที่เก่าแก่ที่สุดแห่งหนึ่งของชิงเต่า ตัวสะพาน ยื่นยาวออกไปในทะเล ปลายสะพานมีอาคารทรงจีนโบราณชื่อ “หุยหลานเก้อ (Huilan Pavilion)” หลังคาทรงแปดเหลี่ยมสีเหลืองโดดเด่น กลายเป็นจุดถ่ายภาพยอดนิยมของนักท่องเที่ยว บริเวณโดยรอบสามารถชมวิวทะเล รับลมทะเล และมองเห็นเส้นขอบฟ้าของตัวเมืองได้อย่างสวยงาม โดยเฉพาะช่วงพระอาทิตย์ขึ้นและตก ถือเป็นแลนด์มาร์กที่ไม่ควรพลาดเมื่อมาเยือนชิงเต่า



นำท่านสู่ **ชมโบสถ์นักบุญไมเคิล (St. Michael's Cathedral)** บริเวณด้านนอก โบสถ์คาทอลิกที่ใหญ่ที่สุดในเมือง Qingdao และถือเป็นหนึ่งในสัญลักษณ์สำคัญของย่านเมืองเก่า โบสถ์แห่งนี้สร้างเสร็จในปี ค.ศ. 1934 โดดเด่นด้วยสถาปัตยกรรมแบบนีโอโรมาเนสก์ (Neo-Romanesque) หอคอยคู่สูงประมาณ 56 เมตร หลังคาทรงยอดแหลมสีแดงอิฐ และผนังหินแกรนิตสีอ่อนที่ให้บรรยากาศคลาสสิกแบบยุโรป หน้าต่างกระจกสีและนาฬิกาบนหอคอยยิ่งเพิ่มความสง่างามให้กับตัวอาคาร บริเวณลานด้านหน้าเป็นจุดถ่ายภาพยอดนิยม สามารถเก็บภาพมุมกว้างของตัวโบสถ์พร้อมบรรยากาศเมืองเก่าสไตล์เยอรมันโดยรอบ



นำท่านสู่ **ย่านต้าเปาเต่า (Dabaodao Historic Area)** หรือที่เรียกกันว่า **ย่านเมืองเก่าสไตล์เยอรมัน-จีน** เป็นเขตประวัติศาสตร์สำคัญของเมือง Qingdao ซึ่งสะท้อนอิทธิพลสถาปัตยกรรมเยอรมันจากช่วงอาณานิคมปลายศตวรรษที่ 19 ผสมผสานกับวิถีชีวิตและวัฒนธรรมจีนอย่างลงตัว จุดเด่นคืออาคารอิฐแดง หลังคาทรงจั่ว หน้าต่างโค้ง ถนนหิน และผังเมืองแบบยุโรป ปัจจุบันได้รับการบูรณะให้เป็นแหล่งท่องเที่ยวเชิงวัฒนธรรม มีคาเฟ่ ร้านอาหาร งานศิลป์ และมุมถ่ายภาพสวย ๆ มากมาย เหมาะสำหรับเดินเล่นชมบรรยากาศเมืองเก่า เรียนรู้ประวัติศาสตร์ชิงเต่า และเก็บภาพสถาปัตยกรรมที่แตกต่างจากเมืองจีนทั่วไป



นำท่านสู่ **ถนนจงซาน (Zhongshan Road)** เป็นถนนสายประวัติศาสตร์สายสำคัญของเมือง Qingdao ตั้งอยู่ในย่านเมืองเก่าและเป็นศูนย์กลางการค้าในอดีตของชิงเต่า ถนนสายนี้มีความยาวประมาณ 1-2 กิโลเมตร เต็มไปด้วยอาคารสไตล์ยุโรปผสมจีน สะท้อนอิทธิพลจากยุคที่เมืองอยู่ภายใต้การปกครองของเยอรมันและญี่ปุ่น ปัจจุบันมีร้านค้า ร้านอาหารท้องถิ่น ร้านของฝาก และคาเฟ่เรียงราย เหมาะสำหรับเดินเล่นชมบรรยากาศเมืองเก่า ถนนจงซานยังอยู่ใกล้กับสถานที่สำคัญหลายแห่ง เช่น โบสถ์นักบุญไมเคิล และสะพานจ้านเจียว



อาหารเย็น (มือที่7)

รับประทานอาหารท้องถิ่น ณ ภัตตาคาร

ได้เวลาสมควรนำท่านเข้าที่พัก LUXSEVEN HOTEL 4 ดาว หรือเทียบเท่า

วันที่ห้า ย่านปาต้ากวน – จัตุรัสเมย์ไฟร์ – ซุปpingห้าง Mix C ใจกลางเมือง – ทำอากาศยานานาชาติชิงเต่าเวียงตง

เช้า รับประทานอาหารเช้า ณ ห้องอาหารของโรงแรม (มือที่8) พร้อมอาหารเช้า

นำท่านเดินทางสู่ **ย่านปาต้ากวน (Badaguan Scenic Area)** ย่านประวัติศาสตร์และสถานตากอากาศชื่อดังของเมืองชิงเต่า โดดเด่นด้วยถนนร่มรื่นที่เรียงรายด้วยต้นไม้หลากหลายชนิด และกลุ่มอาคารสถาปัตยกรรมสไตล์ยุโรปจากหลายประเทศ อาทิ เยอรมัน อังกฤษ ฝรั่งเศส และรัสเซีย จนได้รับการขนานนามว่าเป็น “พิพิธภัณฑ์สถาปัตยกรรมกลางแจ้ง” ของชิงเต่า โดยในช่วงฤดูใบไม้เปลี่ยนสี บริเวณโดยรอบจะเต็มไปด้วยสีสันของใบไม้เหลือง แดง และส้มที่สวยงาม เหมาะสำหรับการเดินเล่น ถ่ายภาพ และสัมผัสบรรยากาศอันโรแมนติกของเมืองชายฝั่งแห่งนี้ **หมายเหตุ : การเปลี่ยนสีของใบไม้เป็นปรากฏการณ์ทางธรรมชาติ ขึ้นอยู่กับสภาพอากาศในแต่ละปี บริษัทฯ ขอสงวนสิทธิ์ไม่รับประกันช่วงเวลาการเปลี่ยนสีของใบไม้ ทั้งนี้โปรแกรมการเดินทางยังคงดำเนินการตามรายการที่กำหนด**



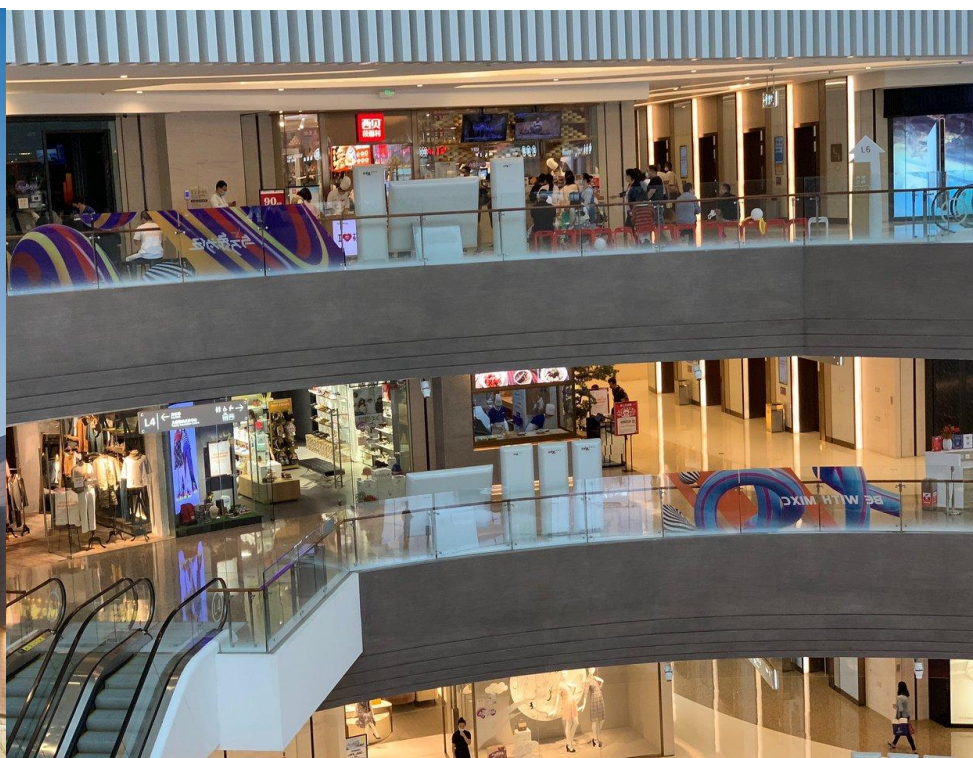
อาหารกลางวัน (มื้อที่๑)

รับประทานอาหารท้องถิ่น ณ ภัตตาคาร

นำท่านสู่ **จัตุรัสเมย์โฟร์ธ (May Fourth Square)** เป็นแลนด์มาร์กสำคัญริมทะเลของเมือง Qingdao ตั้งอยู่ในเขตใหม่
ของตัวเมือง บริเวณอ่าวฝูซาน (Fushan Bay) จัตุรัสแห่งนี้สร้างขึ้นเพื่อรำลึกถึง “ขบวนการ 4 พฤษภาคม” ในปี ค.ศ.
1919 ซึ่งเป็นเหตุการณ์สำคัญทางประวัติศาสตร์จีน ไฮไลท์เด่นคือประติมากรรมสีแดงขนาดใหญ่ชื่อ “May Wind” รูปทรง
เกลียวคล้ายเปลวลม สื่อถึงพลังแห่งความรักชาติและความก้าวหน้า กลายเป็นสัญลักษณ์ประจำเมืองชิงเต่า พื้นที่
โดยรอบเป็นลานกว้างริมทะเล เหมาะสำหรับเดินเล่นพักผ่อน ชมวิวเส้นขอบฟ้าและอาคารสมัยใหม่ โดยเฉพาะช่วงค่ำจะ
มีการเปิดไฟประดับสวยงามมาก



นำท่านสู่ **ห้างเดอะแม็กซ์ (The MIXC Qingdao)** เป็นศูนย์การค้าขนาดใหญ่และทันสมัย ตั้งอยู่ใกล้จัตุรัสเมย์ไฟร์ในเมือง Qingdao ถือเป็นหนึ่งในแหล่งช้อปปิ้งยอดนิยมของนักท่องเที่ยวและคนท้องถิ่น ภายในรวบรวมแบรนด์แฟชั่นระดับสากล ร้านเครื่องสำอาง ร้านไลฟ์สไตล์ ร้านอาหารนานาชาติ รวมถึงโซนคาเฟ่และซูเปอร์มาร์เก็ตครบครัน บรรยากาศหรูหรา ทันสมัย และเดินสบาย เหมาะสำหรับจัดเวลาอิสระให้ลูกค้าช้อปปิ้งหรือรับประทานอาหาร



อาหารเย็น (มือที่10)

รับประทานอาหารท้องถิ่น ณ ภัตตาคาร

สมควรแก่เวลานำท่านเดินทางสู่ ท่าอากาศยานนานาชาติชิงต้าเวเจียวตง

สายการบิน	เส้นทาง	เลขที่เที่ยวบิน	เวลาออก	เวลาถึง
Shandong Airlines	TAO-BKK	SC4079	21.05	01.25

น้ำหนักกระเป๋าใต้ท้องเครื่อง 23 กิโลกรัม ถ้อยขึ้นเครื่อง 5 กิโลกรัม

(ไม่มีบริการอาหารและเครื่องดื่มบนเครื่อง)

01.25 น. **เดินทางกลับถึงสนามบินสุวรรณภูมิ** โดยสวัสดิภาพ พร้อมความประทับใจในการเดินทาง

รายการเดินทางครั้งนี้ขอเปลี่ยนแปลงตามความเหมาะสม เนื่องจากสภาวะอากาศ การเมือง สายการบิน การจราจร ช่วงฤดูกาล ช่วงเทศกาลของเมืองต่าง ๆ หรือเหตุการณ์ที่อยู่เหนือการควบคุมเป็นต้น บริษัทฯ จะปรับเปลี่ยนโดยคำนึงถึงผลประโยชน์ของลูกค้าเป็นสำคัญ บริษัทฯจะไม่รับผิดชอบและไม่สามารถคืนค่าใช้จ่ายต่าง ๆ ได้ ในทุกกรณี

อัตราค่าบริการ และเงื่อนไขรายการท่องเที่ยว

วันเดินทาง 5 วัน 3 คืน	จำนวนคน/กรุ๊ป	ผู้ใหญ่ 2-3 ท่าน	พักเดี่ยว
13-17 ก.ย. 69	20+1	31,588.-	6,900.-
24-28 ก.ย. 69	20+1	32,588.-	6,900.-
26-30 ก.ย. 69	20+1	32,588.-	6,900.-
01-05 ต.ค. 69	20+1	33,588.-	6,900.-
04-08 ต.ค. 69	20+1	34,588.-	6,900.-
12-16 ต.ค. 69	20+1	34,588.-	6,900.-
19-23 ต.ค. 69	20+1	35,588.-	6,900.-
26-30 ต.ค. 69	20+1	35,588.-	6,900.-

ราคาทัวร์ข้างต้นยังไม่รวมค่าทิปมัคคุเทศก์ท้องถิ่น และคนขับรถ 1,500 บาท/ท่าน/ทริป

หัวหน้าทัวร์ที่ดูแลคณะจากเมืองไทยตามแต่ท่านจะเห็นสมควร

โปรแกรมทัวร์ไม่มีราคาเด็ก เนื่องจากเป็นราคาพิเศษ

**** ราคา INFANT (อายุไม่ถึง 2 ปี บริบูรณ์ ณ วันเดินทางกลับ) ท่านละ 7,400 บาท**



อัตราค่าบริการนี้รวม

■ ● ▲ **ค่าตัวเครื่องบิน** 

ไป-กลับ



ชั้นประหยัดพร้อมค่าภาษีสนามบินทุกแห่ง ค่าน้ำหนักกระเป๋าเดินทางตามรายการทัวร์ข้างต้น

■ ● ▲ **ค่าที่พักโรงแรม** 

พัก 2-3 ท่าน



ตามโรงแรมที่ระบุไว้ในรายการหรือ ระดับใกล้เคียงกัน

■ ● ▲ **ค่าเข้าชมสถานที่ต่างๆ** 



ตามที่ระบุไว้ในรายการทัวร์ข้างต้น

■ ● ▲ **ค่าภาษี** 



ภาษีสนามบิน และค่าภาษีน้ำมันตามรายการทัวร์

■ ● ▲ **ค่าอาหาร** 



ค่าอาหาร ตามที่ระบุไว้ในรายการทัวร์ข้างต้น และ น้ำดื่ม ท่านละ 1 ขวด / วัน (สำหรับวันที่มีการจัดนำเที่ยว)

■ ● ▲ **ค่ารถปรับอากาศนำเที่ยว** 



พร้อมคนขับรถ (กฎหมายไม่อนุญาตให้คนขับรถเกิน 12 ชม./วัน)

■ ● ▲ **มัคคุเทศก์จากเมืองไทย** 



การบริการของมัคคุเทศก์จากเมืองไทย ตลอดการเดินทาง 1 ท่าน (ตามเงื่อนไขบริษัทฯ)

■ ● ▲ **ประกันการเดินทาง** 



บริษัทฯได้จัดทำแผนประกันภัย Group tour โดยจะครอบคลุมการรักษากรณีลูกค้ายึดเชื้อโควิด-19 หรืออุบัติเหตุต่างๆ ซึ่งเกิดขึ้นภายในวันเดินทาง และต้องทำการรักษาในโรงพยาบาลที่ประกันครอบคลุมการรักษาเท่านั้น

(เข้ารับรักษาในรูปแบบอื่นๆประกันจะไม่ครอบคลุม) ตามเงื่อนไขของกรมธรรม์



อัตราค่าบริการนี้ไม่รวม

ค่าใช้จ่ายส่วนตัวผู้เดินทาง

ที่นอกเหนือจากรายการระบุ



- ค่าหนังสือเดินทาง
- ค่าชกักรีด
- ค่าโทรศัพท์
- ค่าพาสปอร์ตต่างชาติ
- ค่าอาหาร เครื่องดื่ม
- 4,000 บาท/ท่าน

ค่าธรรมเนียมวีซ่า

เข้าประเทศจีน



ค่าธรรมเนียมวีซ่าเข้าประเทศจีนของคนต่างชาติ
(สำหรับคนไทยยกเว้นวีซ่าเข้าจีนพำนักระยะสั้นไม่เกิน 30 วัน)

กรณีสัมภาระเกิน



กรณีสัมภาระเกินท่านต้องเสียค่าปรับตามที่สายการบิน
เรียกเก็บเพิ่ม

ค่าภาษีต่างๆ



ค่า Vat 7% และ ค่าภาษีหัก ณ ที่จ่าย
3% และ ค่าภาษีทุกรายการคิดจาก
ยอดบริการ, ค่าภาษีเดินทาง
(ถ้ามีการเรียกเก็บ)

ค่าภาษีน้ำมันที่สายการบินเรียกเก็บเพิ่มภายหลังจาก
ทางบริษัทฯ ได้ออกตัวเครื่องบินไปแล้ว

ค่าเปลี่ยนแปลงตัวต่างๆ



อาทิเช่น แก้ไขชื่อผู้เดินทาง, เปลี่ยนคนเดินทาง, เปลี่ยนเที่ยว
บินกลับ (กรุณาสอบถามเจ้าหน้าที่)

ค่าพนักงานยกกระเป๋า



ค่าพนักงานยกกระเป๋าที่โรงแรม

ค่าทิปมัคคุเทศก์ คนขับรถ

ท่านละ 1,500 บาท/ท่าน ต่อกริปต่อผู้เดินทาง
ขออนุญาตเก็บที่สนามบิน) สำหรับทิปส่วนตัว แล้ว
แต่ความพึงพอใจของลูกค้า



สำคัญ!!
กรุณาอ่านเงื่อนไข
แนบท้ายโดยละเอียด
เพื่อประโยชน์สูงสุดของท่าน

ทางบริษัทขอสงวนสิทธิ์ในการถือว่า ท่านยอมรับเงื่อนไข
ดังกล่าวแล้ว ทางบริษัทถือว่าจะไม่มีการฟ้องร้องใดๆ
เนื่องจากท่านได้ยอมรับเงื่อนไขในการให้บริการแล้ว

ข้อควรทราบ

ทัวร์นี้จัดให้เฉพาะลูกค้าที่ประสงค์จะไปท่องเที่ยวตามรายการของทัวร์ทุกวันเท่านั้น

หากท่านไม่สามารถร่วมทัวร์ทุกวัน แต่สมัครมาร่วมทัวร์เพียงเพื่อการใช้ตัวเครื่องบินและที่พักในราคาพิเศษ หากท่านไม่แจ้ง และปรากฏว่าท่านไม่ร่วมทัวร์ในบางวัน [ทางบริษัทจะคิดค่าดำเนินการในการแยกท่องเที่ยวเอง 250 USD](#) (ก่อนซื้อทัวร์ จะต้องแจ้งความประสงค์ที่เป็นจริง เพื่อทางผู้จัดจะได้คิดค่าบริการที่เหมาะสม) หมายเหตุ หากการไปพบเพื่อนหรือญาติหรือไปติดต่อธุรกิจหรือท่องเที่ยวอิสระ ทำหลังจากที่รายการเสร็จสิ้นในแต่ละวันแล้ว ไม่เป็นเหตุที่ทางผู้จัด จะตัดการให้บริการท่านแต่อย่างใด*

- ▶ **โปรดตรวจสอบ PASSPORT :** กรุณานำพาสปอร์ตติดตัวมาในวันเดินทาง พาสปอร์ตต้องมีอายุไม่ต่ำกว่า 6 เดือน หรือ 180 วัน ขึ้นไปก่อนการเดินทาง และต้องมีหน้ากระดาษอย่างต่ำ 6 หน้า
หมายเหตุ : สำหรับผู้เดินทางที่อายุไม่ถึง 18 ปี และไม่ได้เดินทางกับบิดา มารดา ต้องมีจดหมายยินยอมให้บุตรเดินทางไปต่างประเทศจากบิดาหรือมารดาแนบมาด้วย
- ▶ **ในกรณีที่ลูกค้าต้องออกตัวโดยสารภายในประเทศ กรุณาติดต่อเจ้าหน้าที่ของบริษัทฯ เพื่อเช็คว่ากรุ๊ปมีการคอนเฟิร์มเดินทางก่อนทุกครั้ง** เนื่องจากสายการบินอาจมีการปรับเปลี่ยนไฟลท์บิน หรือเวลาบิน โดยไม่ได้แจ้งให้ทราบล่วงหน้า ทางบริษัทฯ จะไม่รับผิดชอบใด ๆ ในกรณี ถ้าท่านออกตัวภายในโดยไม่แจ้งให้ทราบและหากไฟลท์บินมีการปรับเปลี่ยนเวลาบินเพราะถือว่าท่านยอมรับในเงื่อนไขดังกล่าว
- ▶ **กรณีผู้เดินทางที่ต้องการความช่วยเหลือเป็นพิเศษ** เช่น [การขอใช้วีลแชร์ที่สนามบิน กรุณาแจ้งบริษัทฯ อย่างน้อย 7 วันก่อนการเดินทาง](#) หรือเริ่มตั้งแต่ท่านจองทัวร์ มีฉะนั้นทางบริษัทฯ ไม่สามารถจัดการได้ล่วงหน้า ทางบริษัทฯ ขอสงวนสิทธิ์ในการเรียกเก็บค่าใช้จ่ายตามจริงที่เกิดขึ้นกับผู้เดินทาง (ถ้ามี)
- ▶ **ที่นั่ง Long Leg โดยปกติอยู่บริเวณทางออกประตูฉุกเฉิน และผู้ที่จะนั่งต้องมีคุณสมบัติตรงตามที่สายการบินกำหนด** เช่น ต้องเป็นผู้ที่มีร่างกายแข็งแรง และช่วยเหลือผู้อื่นได้อย่างรวดเร็ว ในกรณีที่เครื่องบินมีปัญหา เช่น สามารถเปิดประตูฉุกเฉินได้ (น้ำหนักประมาณ 20 กิโลกรัม) และ [อำนาจในการให้ที่นั่ง Long Leg ขึ้นอยู่กับทางเจ้าหน้าที่เช็คอินสายการบินตอนเวลาที่เช็คอินเท่านั้น](#)

ราคาและเงื่อนไขในการจองทัวร์

▶ ทางบริษัทฯ **ขอรับมัดจำ 15,000 บาท** สำหรับการจองนับตั้งแต่วันจองภายใน 2 วัน

- ▶ กรุณาส่งสำเนาพาสปอร์ต พร้อมเอกสารชำระมัดจำค่าทัวร์
 - ▶ ค่าทัวร์ส่วนที่เหลือต้องชำระก่อนวันเดินทางไม่น้อยกว่า 30 วัน หรือตามกำหนดชำระใน Invoice ที่แจ้งไว้
- *กรณีบริษัทฯ จำเป็นต้องออกตัวก่อนท่านจำเป็นต้องชำระค่าทัวร์ส่วนที่เหลือตามที่บริษัทกำหนดแจ้งเท่านั้น
- *หากไม่ชำระภายในระยะเวลาที่กำหนด บริษัทฯ ขอสงวนสิทธิ์ถือว่าท่าน ยกเลิกการเดินทางโดยอัตโนมัติ และขออนุญาตนำที่นั่งไปจัดสรรให้ลูกค้าท่านอื่นที่รออยู่ ทั้งนี้ หากชำระเงินไม่ครบตามจำนวนที่กำหนด จะถือว่าท่านยกเลิกการเดินทางโดยไม่มีเงื่อนไข

▶ **กรณีจองทัวร์ น้อยกว่าวันเดินทาง 30 วัน**

ทางบริษัทฯ ขอสงวนสิทธิ์ในการเก็บค่าทัวร์เต็มจำนวนทันทีในวันที่จะจองเท่านั้น

เมื่อเจ้าหน้าที่ได้รับข้อมูลพร้อมเงินชำระแล้ว ทางเจ้าหน้าที่จะจัดการนำรายชื่อพร้อมข้อมูลทั้งหมดไปทำการจองส่วนที่เกี่ยวข้องต่างๆ(ไม่สามารถปรับเปลี่ยนชื่อนามสกุลและผู้เดินทางได้)

เงื่อนไข และข้อกำหนดอื่นๆ



▶ **ราคาสำหรับผู้เดินทาง 20 ท่าน**

▶ **กรณีผู้เดินทาง 15 ท่านขึ้นไป** : ออกเดินทางพร้อม หัวหน้าทัวร์ดูแลลดการเดินทาง

▶ **กรณีผู้เดินทางน้อยกว่า 15 ท่าน** : ออกเดินทางโดย **ไม่มีหัวหน้าทัวร์ มีเอกสารแจกที่สนามบิน พร้อมเจ้าหน้าที่อำนวยความสะดวกก่อนเดินทาง และมีไกด์ท้องถิ่นรอรับที่ปลายทาง**

****ขอสงวนสิทธิ์ในการบริหารจัดการโดยบริษัทจะคำนึงถึงลูกค้าเป็นสิ่งสำคัญ โดยจัดไกด์สื่อสารภาษาไทยคอยรับและดูแลลูกค้าที่สนามบิน ขนาดของกรุ๊ปไซส์จำนวนผู้เดินทางอาจมีการปรับเปลี่ยนขึ้นได้โดยไม่ต้องแจ้งให้ทราบล่วงหน้า****

▶ **กรณีมีผู้เดินทางไม่ถึงจำนวนที่กำหนด** หากจำนวนผู้เดินทางไม่ครบตามเงื่อนไข บริษัทขอสงวนสิทธิ์ในการพิจารณาดำเนินการดังต่อไปนี้ โดยจะแจ้งให้ทราบล่วงหน้าอย่างน้อย 7 วันก่อนวันเดินทาง

1. จัดให้ออทัวร์ (Join Tour) บริษัทอาจนำผู้เดินทางไปรวมกับคณะทัวร์อื่นที่มีโปรแกรมและช่วงวันเดินทางใกล้เคียงกัน ทั้งนี้จะต้องได้รับความยินยอมจากผู้เดินทางก่อนการดำเนินการ และอาจมีการปรับเปลี่ยนราคาตามความเหมาะสม

2. เลื่อนหรือยกเลิกการเดินทาง บริษัทอาจพิจารณาเลื่อนวันเดินทาง หรือยกเลิกการเดินทาง โดยจะเสนอทางเลือกในการคืนเงินเต็มจำนวน หรือเก็บเป็นเครดิตสำหรับการเดินทางในครั้งถัดไป

3. ปรับเพิ่มค่าบริการ ในกรณีที่จำนวนผู้เดินทางน้อยกว่า 10 ท่าน แต่ยังคงมีความประสงค์เดินทาง บริษัทอาจพิจารณาปรับเพิ่มค่าบริการตามความเหมาะสม เพื่อให้สอดคล้องกับต้นทุน โดยจะแจ้งรายละเอียดให้ทราบก่อนการยืนยันการเดินทาง

▶ **สงวนสิทธิ์ในการปรับเปลี่ยนราคาเพิ่ม** หากมีการปรับขึ้นของภาษีน้ำมัน หรือภาษีใดๆ จากสายการบิน

▶ ***สงวนสิทธิ์ในเรื่องเที่ยวบินและตารางบิน ราคา และ รายการ เปลี่ยนแปลงหรือปรับเปลี่ยนได้โดยมีต้องแจ้งให้ทราบล่วงหน้า**

การคืนเงินจะดำเนินการตามขั้นตอนของบริษัท โดยใช้ระยะเวลาในการดำเนินการประมาณ 30 - 45 วัน นับจากวันที่ยืนยันการยกเลิกอย่างเป็นทางการ

- **กรณีที่ลูกค้าต้องออกตัวโดยสายภายในประเทศ** กรุณาติดต่อเจ้าหน้าที่ของบริษัทฯ เพื่อเช็คค่ากรุ๊ปมีการคอนเฟิร์มเดินทางก่อนทุกครั้ง เนื่องจากสายการบินอาจมีการปรับเปลี่ยนไฟล์ทบิน หรือเวลาบิน โดยไม่ได้แจ้งให้ทราบล่วงหน้า ทางบริษัทฯ จะไม่รับผิดชอบใด ๆ ในกรณี ถ้าท่านออกตัวภายในโดยไม่แจ้งให้ทราบและหากไฟล์ทบินมีการปรับเปลี่ยนเวลาบินเพราะถือว่าท่านยอมรับในเงื่อนไขดังกล่าว
- **กรุณาอย่าขีดเขียน ฉีก หรือประทับตราใดๆ ที่ไม่เกี่ยวข้อง ลงในหนังสือเดินทาง** หากทางสายการบินไม่อนุญาตให้ เช็กอิน หรือตำรวจตรวจคนเข้าเมืองประเทศนั้นๆ ปฏิเสธการเข้า-ออกประเทศ ทางบริษัทไม่รับผิดชอบทุกกรณี
- การให้บริการของ **รถนำเที่ยวมีข้อกำหนดตามกฎหมายช่วงเวลา 08:00น.-20:00น.** ขอสงวนสิทธิ์ในการปรับเปลี่ยนการเดินทางตามสถานการณ์อย่างเหมาะสม
- **กรณีใช้หนังสือเดินทางราชการ (เล่มน้ำเงิน)** เดินทางเพื่อการท่องเที่ยวกับคณะทัวร์ หากท่านถูกปฏิเสธในการเข้า - ออกประเทศใดๆ ก็ตาม ทางบริษัทฯ ขอสงวนสิทธิ์ไม่คืนค่าทัวร์ และรับผิดชอบใด ๆ ทั้งสิ้น

กรณีลูกค้าถูกกรมแรงงานไทยไม่อนุญาตให้เดินทางออกนอกประเทศไทย หรือ เจ้าหน้าที่ตรวจคนเข้าเมืองประเทศปลายทาง (ต.ม ประเทศปลายทาง) ปฏิเสธการเดินทางเข้าประเทศ เนื่องด้วยดุลพินิจของเจ้าหน้าที่ ทางบริษัทฯ ไม่สามารถคืนค่าทัวร์ได้ เนื่องจากค่าใช้จ่ายต่างๆมีการจ่ายขาดไปหมดแล้ว *ค่าใช้จ่ายที่เกิดขึ้นจริง เช่น ค่ามัดจำตัวเครื่องบิน โรงแรม ค่าวีซ่า และค่าใช้จ่ายจำเป็นอื่นๆ

*หากท่านไม่เดินทางกลับพร้อมคณะทัวร์ ตัวเครื่องบินซากกลับซึ่งยังไม่ได้ใช้ ไม่สามารถนำมาขอคืนเงินได้

*หากท่านไม่ใช้บริการใดๆ ไม่ว่าทั้งหมดหรือบางส่วน ถือว่าท่านสละสิทธิ์ ไม่สามารถเรียกร้องขอคืนค่าบริการได้

***บริษัทฯ ขอสงวนสิทธิ์ที่จะไม่รับผิดชอบต่อค่าใช้จ่ายใดๆ ในกรณีที่เกิดเหตุสุดวิสัย** เช่น การยกเลิก หรือล่าช้าของสายการบิน อุบัติเหตุ ภัยธรรมชาติ การนัดหยุดงาน การจลาจล ที่เกิดเหนืออำนาจควบคุมของบริษัทฯ และสิ่งของสูญหายตามสถานที่ต่างๆ หรือการโจรกรรม ที่เกิดจากความประมาทของตัวนักท่องเที่ยวเอง

*บริษัทฯ จะทำหน้าที่เป็นตัวแทนในการเรียกร้องค่าชดใช้ จากสายการบิน, โรงแรมหรือบริษัทขนส่ง เมื่อเกิดการสูญหายของสัมภาระระหว่างการเดินทาง แต่จะไม่รับผิดชอบต่อการสูญหายดังกล่าว

*บริษัทฯ จะทำหน้าที่เป็นตัวแทนในการเรียกร้องค่าชดใช้จากสายการบิน, โรงแรมหรือบริษัทขนส่ง เมื่อเกิดการสูญหายของ สัมภาระระหว่างการเดินทาง แต่จะไม่รับผิดชอบต่อการสูญหายดังกล่าว

บริษัทฯ ขอสงวนสิทธิ์ที่จะเปลี่ยนแปลงรายการทัวร์ตามความเหมาะสม และสถานการณ์ต่างๆ ทั้งนี้ทางบริษัทฯ จะยึดถือและคำนึงถึงความปลอดภัย รวมถึงประโยชน์สูงสุดของลูกค้าส่วนมากเป็นสำคัญ

***กรณีเกิดความผิดพลาดจากบริการจากสายการบิน** (ความล่าช้าของเที่ยวบิน การยกเลิกเที่ยวบิน มีการยุบเที่ยวบินรวมกัน ตารางการเดินทางมีการเปลี่ยนแปลง เนื่องจากสายการบินพิจารณาสถานการณ์แล้วว่า อยู่นอกเหนือจากความควบคุม หรือเหตุผลเชิงพาณิชย์ หรือเหตุผลทางด้านความปลอดภัย เป็นต้น) โปรดเข้าใจและรับทราบว่าผู้จัดจะไม่รับผิดชอบและไม่สามารถคืนค่าใช้จ่ายต่างๆ ได้ ในทุกกรณี ที่เกิดเหนืออำนาจควบคุมของบริษัทฯ

***ในกรณีที่เกิดเหตุใดๆ จนทำให้คณะทัวร์ไม่สามารถออกเดินทางได้** เช่น ลูกค้ำกลุ่มใหญ่ยกเลิกการเดินทางกะทันหัน ทางสายการบินเรียกที่นั่งคืนด้วยเหตุผลของสายการบิน ฯลฯ ทางผู้จัดจะพยายามหาโปรแกรมอื่นในราคาและช่วงเวลาใกล้เคียงกันทดแทน ขอให้ลูกค้าตระหนักดีว่าเหตุการณ์ดังกล่าวถือเป็นเหตุสุดวิสัยและเชื่อมั่นว่าผู้จัดได้พยายามอย่างสุดความสามารถโดยลูกค้าจะไม่ยกเหตุข้อนี้มาเป็นข้อเรียกร้องใดๆ กับบริษัทฯ หากลูกค้าประสงค์รับเงินคืน ทางบริษัทฯ ยินดีคืนเงิน

เครื่องบินหมู่คณะ ไม่สามารถล็อกที่นั่งได้ ที่นั่งที่ได้อาจจะไม่ได้ที่นั่งติดกัน และไม่สามารถเลือกแถวที่นั่งบนเครื่องบินได้ ซึ่งเป็นไปตามระบบสุ่มภายในเงื่อนไขของสายการบินดังกล่าว



ประเภทห้องพัก

ห้องพัก 2 ท่าน



1 เตียงใหญ่ DOUBLE BED

หรือ



2 เตียงเล็ก TWIN BED

ห้องพัก 3 ท่าน



1 เตียงใหญ่ + 1 เตียงเล็ก หรือเสริมเตียง

หรือ



3 เตียงเล็ก TRIPLE BED

☒ **มาตรฐานของโรงแรม จะมีความแตกต่างกันกับมาตรฐานระดับสากล**

ห้อง TRIPLE (ห้องสามเตียง) ***บางโรงแรมจะมีห้องพักประเภทสามเตียงไม่เพียงพอ รวมถึงบางโรงแรมอาจไม่มีบริการห้องประเภทนี้ ท่านจะได้พักเป็น ห้อง TWIN (หรือ DBL) + เสริมเตียง หรือฟูกเสริม สำหรับ 1 ท่าน
**หากลูกค้าไม่สะดวกพักเป็นเตียงเสริมหรือฟูกเสริม ท่านสามารถติดต่อแจ้งเปลี่ยนเป็นพักเดี่ยวได้ (โดยมีค่าใช้จ่ายพักเดี่ยวเพิ่มเติม)

ห้อง DOUBLE (ห้องนอนคู่) **บางโรงแรมจะมีห้องประเภทนี้ไม่เพียงพอ ทางบริษัทจะจัดเป็นห้อง (TWIN) ให้ลูกค้าโดยอัตโนมัติ

กรณีครอบครัวใหญ่มีการริเคสห้องพักคนละประเภท ห้องพักวันที่เข้าพัก อาจจะไม่ได้อยู่ใกล้กัน หรืออาจจะอยู่คนละชั้นเนื่องด้วยแต่ละโรงแรม มีการจัดการห้องพักแตกต่างกัน

เงื่อนไขการยกเลิก

1. กรณีที่เป็นราคาโปรโมชั่น และ ซื้อขาดแบบมีเงื่อนไขกับทางสายการบินและทางผู้จัดปลายทาง จึงไม่มีการคืนเงินมัดจำ หรือค่าบริการทั้งหมดไม่ว่ากรณีใดๆทั้งสิ้น
2. ยกเลิกการเดินทางในวันเดินทาง ถูกปฏิเสธการเข้า ออกเมืองทั้งจากประเทศไทย และประเทศปลายทาง ไม่มีการคืนเงินทั้งหมดไม่ว่ากรณีใดๆทั้งสิ้น
3. กรณีมีเหตุยกเลิกทัวร์ โดยไม่ใช่ความผิดของบริษัททัวร์ คืนเงินค่าทัวร์โดยหักค่าใช้จ่ายที่เกิดขึ้นจริง *ค่าใช้จ่ายที่เกิดขึ้นจริง เช่น ค่ามัดจำตัวเครื่องบิน โรงแรม ค่าวีซ่า และค่าใช้จ่ายจำเป็นอื่นๆ

**กรณีนักท่องเที่ยวหรือตัวแทนจำหน่าย ต้องการขอรับเงินค่าบริการคืน นักท่องเที่ยวหรือตัวแทนจำหน่าย (ผู้ที่มีชื่อในเอกสารการจอง) จะต้องแฟกซ์ อีเมลล์ หรือ มาเซ็นเอกสารการขอรับเงินคืนที่บริษัท อย่างเป็นทางการหนึ่ง เพื่อกำเรื่องขอรับเงินค่าบริการคืน โดยแนบหนังสือมอบอำนาจพร้อมหลักฐานประกอบการมอบอำนาจ หลักฐานการชำระค่าบริการต่างๆ และหน้าสมุดบัญชีธนาคารที่ต้องการให้นำเงินเข้าให้ครบถ้วน โดยมีเงื่อนไขการคืนเงินค่าบริการ ตาม “ประกาศคณะกรรมการธุรกิจนำเที่ยวและมัคคุเทศก์ เรื่อง หลักเกณฑ์เกี่ยวกับการกำหนดอัตราการจ่ายเงินค่าบริการคืนให้แก่นักท่องเที่ยว พ.ศ. 2563” ดังนี้

วันที่ยกเลิกเดินทาง	เก็บเงินยกเลิกเดินทาง
ไม่น้อยกว่า 30 วันก่อนการเดินทาง (ไม่นับวันเดินทาง)	คืนเงินค่าทัวร์เต็มจำนวน ยกเว้น กรุ๊ปที่เดินทางช่วงวันหยุดหรือเทศกาล และมีค่าใช้จ่ายที่เกิดขึ้นจริงเพื่อการเตรียมการนำเที่ยวทั้งหมด เช่น ค่ามัดจำตัวเครื่องบิน โรงแรม ค่าวีซ่า และค่าใช้จ่ายจำเป็นอื่นๆ เป็นต้น
ไม่น้อยกว่า 15-29 วันก่อนการเดินทาง (ไม่นับวันเดินทาง)	คืนเงินร้อยละ 50 ของค่าทัวร์ทั้งหมด ยกเว้น ค่าใช้จ่ายที่เกิดขึ้นจริงเพื่อการเตรียมการนำเที่ยว ทั้งหมด เช่น ค่ามัดจำตัวเครื่องบิน โรงแรม ค่าวีซ่า และค่าใช้จ่ายจำเป็นอื่นๆ เป็นต้น
น้อยกว่า 15 วันก่อนการเดินทาง	ทางบริษัทฯ ขอสงวนสิทธิ์ ไม่คืนเงินค่าทัวร์ทั้งหมด

** การจ่ายเงินคืนแก่นักท่องเที่ยวตามข้อกำหนดด้านบน ซึ่งมีการหักเงินในบางส่วนนั้น เนื่องจากทางบริษัทมีค่าใช้จ่ายที่ได้จ่ายจริงเพื่อการเตรียมการจัดนำเที่ยวไปแล้ว เช่น การมัดจำที่นั่งบัตรโดยสารเครื่องบินการจองที่พัก และ ค่าใช้จ่ายที่จำเป็นอื่นๆ เป็นต้น **