




T2G-CSX06SL

พัก 4 ดาวทุกคืน
 ไปล่องลำน้ำจางเจียเจีย

Wonderful Zhangjiajie

จางซา จางเจียเจีย ผู้ทรงเจี้ยน เฟิ่งหวง รถไฟความเร็วสูง

มังกรเข่าชามภูเขาเทียนเหมินชาน • กำแพงสวรรค์ • ตึกมหัศจรรย์ 72 ชั้น
 เมืองโบราณเฟิ่งหวง (ล่องเรือ) + เมืองโบราณผู้ทรงเจี้ยน **พักติดเมืองโบราณ 2 คืน**
 ภูเขาเทียนจื่อชาน • หุ่นเขาวงกต • สะพานแก้ว • VR4D • ชมโชว์จิ้งจอกขาว

วันเดินทาง
 ก.ย. - ธ.ค.2567

ราคาเริ่มต้น
29,999.-

6 วัน 5 คืน
 สายการบิน
 THAI LION AIR (SL)



น้ำหนักกระเป๋า
 20 กก.

ประกันอุบัติเหตุ
 - ประกันสุขภาพ



ตึกมหัศจรรย์ 72 ชั้น



กำแพงสวรรค์



พักติดเมืองโบราณ 1 คืน

เมืองโบราณผู้ทรงเจี้ยน

Wonderful ZhangJiaJie

จางเจียเจีย ฟู่หลงเจิ้น เฟิ่งหวง 6วัน 5คืน (SL)

T2G-CSX06SL

พัก 4 ดาวทุกคืน

ไม่ลงร้านรัฐบาล

Wonderful ZhangJiaJie

จางซา จางเจียเจีย ฟู่หลงเจิ้น เฟิ่งหวง รถไฟความเร็วสูง

นั่งกระเช้าชมภูเขาเทียนเหมินชาน • กำแพงประตูสวรรค์ • ตึกมหัศจรรย์ 72 ชั้น
เมืองโบราณเฟิ่งหวง (สองเรือ) + เมืองโบราณฟู่หลงเจิ้น **พักติดเมืองโบราณ 2 คืน**
ภูเขาเทียนจื่อชาน • หุบเขาจวตาร • สะพานแก้ว • VR4D • ชมโชว์จิ้งจอกขาว

ราคาเริ่มต้น

29,999.-

วันเดินทาง

ก.ย. - ธ.ค.2567

6 วัน 5 คืน

สายการบิน
THAI LION AIR (SL)

Lion air

น้ำหนักกระเป๋า
20 กก.

ประกันอุบัติเหตุ
+ ประกันสุขภาพ

ตึกมหัศจรรย์ 72 ชั้น

กำแพงประตูสวรรค์

เมืองโบราณฟู่หลงเจิ้น

"พักติดเมืองโบราณ
1 คืน"

วันที่	กำหนดการ	เช้า	เที่ยง	เย็น	โรงแรม
1	สนามบินดอนเมือง DMK-CSX SL934 (09.40-13.55) สนามบินฉางชา – เดินทางไปเมืองฉางเจียเจี๋ย - เข้าโรงแรม	X	X	🕒	Dongyue Hotel 4 ดาว หรือเทียบเท่า
2	ฉางเจียเจี๋ย - ทิเียนเหมินชาน (รวมกระเช้า+บันไดเลื่อน) – ถ้าประตูสวรรค์ – ทางเดินกระจก – ชมโซ่วนางจิ้งจอกขาว – ตึกมหัศจรรย์ 72 ชั้น (รวมค่าเช่า)	🕒	🕒	🕒	Dongyue Hotel 4 ดาว หรือเทียบเท่า
3	ฉางเจียเจี๋ย → เขาเทียนจื่อชาน (รวมขึ้นกระเช้า + ลงลิฟท์แก้วไปหลง) – ภูเขาฮัลเลลูยาห์ (หุบเขาอวดาร) - สะพานอันดัมหนึ่งใต้หล้า – ล่าธารจีนแส้ม้าทอง - สะพานแก้วฉางเจียเจี๋ย + VR4D – เมืองฟูหรง **พักติดเมืองโบราณ**	🕒	🕒	🕒	Annai · Xizhou Ji Hotel 4 ดาว โรงแรมติดฟูหรงเจิ้น
4	<u>เมืองโบราณฟูหรงเจิ้น - น้ำตกฟูหรงเจิ้น</u> – เมืองโบราณเฟิ่งหวง – ล่องเรือแม่น้ำฉวเจียง - สะพานสายรุ้ง – ชมวิวกลางคืนเมืองโบราณเฟิ่งหวง **พักติดเมืองโบราณ**	🕒	🕒	🕒	Fenghuang guoji Hotel 4 ดาว หรือเทียบเท่า
5	เมืองเฟิ่งหวง → นั่งรถไฟความเร็วสูง สู่เมืองฉางชา – ถนนคนเดินหวงชิ่งลู่ - ดินเนอร์บุฟเฟต์มังย่า	🕒	🕒	🕒	Dongyue Hotel 4 ดาว หรือเทียบเท่า
6	ช้อปปิ้ง OUTLET - สนามบินฉางชา CSX-DMK SL935 (14.35-16.55) - สนามบินดอนเมือง	🕒	X	X	

อัตราค่าบริการ (ราคาต่อท่าน)

กำหนดการเดินทาง	ผู้ใหญ่ พักห้องละ 2-3 ท่าน	พักเดี่ยว จ่ายเพิ่ม
31 ส.ค. – 5 ก.ย. 2567	29,999	6,900
5 - 10 ก.ย. 2567	29,999	6,900
15 - 20 ก.ย. 2567	29,999	6,900
10 - 15 ต.ค. 2567	31,999	6,900
20 - 25 ต.ค. 2567	31,999	6,900
30 ต.ค. - 4 พ.ย. 2567	31,999	6,900
9 - 14 พ.ย. 2567	31,999	6,900
19 - 24 พ.ย. 2567	31,999	6,900
29 พ.ย. - 4 ธ.ค. 2567	31,999	6,900
9 - 14 ธ.ค. 2567	31,999	6,900
19 - 24 ธ.ค. 2567	31,999	6,900

ราคาทัวร์ดังกล่าวข้างต้น ยังไม่รวมค่าทิปไกด์ท้องถิ่น และคนขับรถ **1500 บาท/ท่าน/ทริป**

ขอสงวนสิทธิเก็บค่าทิปดังกล่าว ณ วันเช็คอิน ที่ สนามบิน (ขาไป)

ส่วนหัวหน้าทัวร์ไทยที่ดูแลคณะจากเมืองไทย สามารถให้ทิปตามแต่ท่านจะเห็นสมควร

ไม่มีราคาเด็กยกเว้น เด็กทารก อายุไม่เกิน 2 ขวบนับจากวันเดินทาง คนละ 6,000 บาท

โปรแกรมอาจมีการปรับเปลี่ยนตามความเหมาะสมของสภาพอากาศ และสถานการณ์หน้างาน โดยคำนึงถึงผลประโยชน์และความปลอดภัยของลูกค้าเป็นสำคัญ

วันแรก สนามบินดอนเมือง – สนามบินฉางชา – เมืองจางเจี๋ยเจี๋ย (รถบัส)

06.00 น. คณะพร้อมกันที่ **สนามบินดอนเมือง** อาคารผู้โดยสารขาออก ชั้น 3 ประตู 10 **สายการบินไทยไลอ้อน LION AIR (SL)** โดยมีเจ้าหน้าที่คอยอำนวยความสะดวกให้กับท่าน

09.40 น. ออกเดินทางสู่ **ท่าอากาศยานนานาชาติหวงฮั่ว (นครฉางชา)** โดย**สายการบินไทยไลอ้อนแอร์ เที่ยวบินที่ SL934 (ไม่มีบริการอาหารและเครื่องดื่มบนเครื่อง)**

โปรดทราบ : เที่ยวบินนี้เป็นเที่ยวบินเช่าเหมาลำ มีข้อจำกัดดังนี้

- การจัดที่นั่งเป็นแบบสุ่มเลือก (Random) ตามกฎของสายการบิน ที่นั่งอาจจะไม่ได้นั่งติดกัน และไม่สามารถเลือก หรือ ซื้อที่นั่งบนเครื่องได้
- บนเครื่องไม่มีบริการอาหารร้อน ท่านสามารถเลือกซื้อ Snack / เครื่องดื่ม โดยชำระค่าใช้จ่ายบนเครื่องได้เลย (ทางบริษัทไม่สามารถจองล่วงหน้าได้)

13.55 น. เดินทางถึง **ท่าอากาศยานนานาชาติหวงฮั่ว (นครฉางชา)** นำท่านสู่ขั้นตอนการตรวจคนเข้าเมืองและศุลกากร หลังจากผ่านพิธีการตรวจคนเข้าเมืองแล้ว

เวลาที่จีนเร็วกว่าไทย 1 ชั่วโมง กรุณาปรับเวลาของท่าน เพื่อให้ตรงตามเวลานัดหมาย

นำท่านเดินทางสู่ **เมืองฉางชา** เมืองหลวงของมณฑลหูหนานซึ่งมีความสำคัญทางประวัติศาสตร์และวัฒนธรรมแห่งหนึ่งของจีนรวมทั้งเป็นศูนย์กลางด้านการเมืองเศรษฐกิจ และวัฒนธรรม ของมณฑลหูหนานด้วย มีคำกล่าวที่ว่า **“หากมาจางเจี๋ยเจี๋ยแล้วไม่ได้มาฉางชาเมืองเอกก็เหมือนมาไม่ถึงหูหนาน”**

นำท่านเดินทางสู่ **เมืองจางเจี๋ยเจี๋ย (ใช้เวลาเดินทางประมาณ 5 ชม.)** ซึ่งตั้งอยู่ทางตะวันตกเฉียงเหนือของมณฑลหูหนาน ตอนกลางค่อนมาทางใต้ของประเทศจีน เป็นพื้นที่ที่มีลักษณะพิเศษและมีทัศนียภาพที่งดงาม จางเจี๋ยเจี๋ยได้ถูกประกาศให้เป็นเขตอนุรักษณ์อุทยานแห่งชาติในปี ค.ศ. 1982 ซึ่งแบ่งออกเป็น 3 ส่วน ได้แก่ วนอุทยานแห่งชาติ หุบเขาชู่ยี่ และภูเขาเทียนจื่อ ความโดดเด่นของที่นี่ คือ ยอดเขาและเสาหินทรายที่ตั้งตระหง่านกว่า 3,000 ยอด และสูงกว่า 200 เมตร นอกจากนี้ยังมีช่องแคบ ลำธาร สระน้ำ และน้ำตกมากมาย รวมทั้งมีถ้ำกว่า 40 ถ้ำ ซึ่งทำให้สถานที่แห่งนี้ มีภูมิทัศน์ที่งดงามจนได้รับการประกาศให้เป็นมรดกโลกปี 1992 จาก UNESCO

เย็น รับประทานอาหารเย็น ณ ร้านอาหาร

ที่พัก Dongyue Hotel ระดับ 4 ดาว หรือเทียบเท่า (โรงแรมมาตรฐานจีน)

หมายเหตุ : ชื่อโรงแรมที่ท่านพัก ทางบริษัทฯ จะทำการแจ้งพร้อมใบนัดหมาย 3-5 วันก่อนการเดินทาง

วันที่ 2

จางเจียเจี้ย – เขาเทียนเหมินซาน (รวมกระเช้า+บันไดเลื่อน) – ถ้ำประตูสวรรค์+ทางเดิน
กระจก – ชมโชว์จิ้งจอกขาว – ดิทมัทศจรรย์ 72 ชั้น (รวมค่าเข้าชม)

เช้า

รับประทานอาหารเช้า ณ ห้องอาหารของโรงแรม

จากนั้นนำท่านขึ้นสู่ ยอดเขาเทียนเหมินซาน โดยรถของอุทยาน และต่อกระเช้าขึ้นไปชมความงามของ
ภูเขานับร้อยยอดที่สูงเสียดฟ้า ระหว่างทางตื่นตาตื่นใจไปกับ ถนน 99 โค้ง เส้นทางขึ้นเขาเลาะหน้าผาที่มี
โค้งมากถึง 99 โค้งจากบนกระเช้า และชมทัศนียภาพของ “หน้าผาลอยฟ้า” ที่งดงามที่สุดแห่งหนึ่ง พร้อม
กับทำทหายความหวาดเสียวของทางเดินกระจกที่มีระยะทางประมาณ 60 เมตร สร้างอยู่สูงกว่า
ระดับน้ำทะเลถึง 1.4 กิโลเมตร เมื่อก้มลงมองไปยังเบื้องล่างสามารถมองเห็นทุกสิ่งทุกอย่างที่อยู่ภายใต้
ทางเดินกระจกทั้งหมด (หมายเหตุ: ทางเดินกระจก เปิด-ปิด ให้บริการจะขึ้นอยู่กับสภาพอากาศ)

หากกระเช้าปิดซ่อมบำรุง ทางบริษัทฯ ขอสงวนสิทธิ์ไม่คืนเงินทุกกรณี แต่จะจัดหาโปรแกรมอื่นมาทดแทน
โดยไม่ต้องแจ้งให้ทราบล่วงหน้า ทั้งนี้ การเปิด-ปิดให้บริการของกระเช้านั้น ขึ้นอยู่กับสภาพ ทางบริษัทฯ จะ
คำนึงถึงความปลอดภัยของนักท่องเที่ยว และยึดตามประกาศจากทางอุทยานเป็นสำคัญ



เที่ยง

รับประทานอาหารเที่ยง ณ ร้านอาหาร

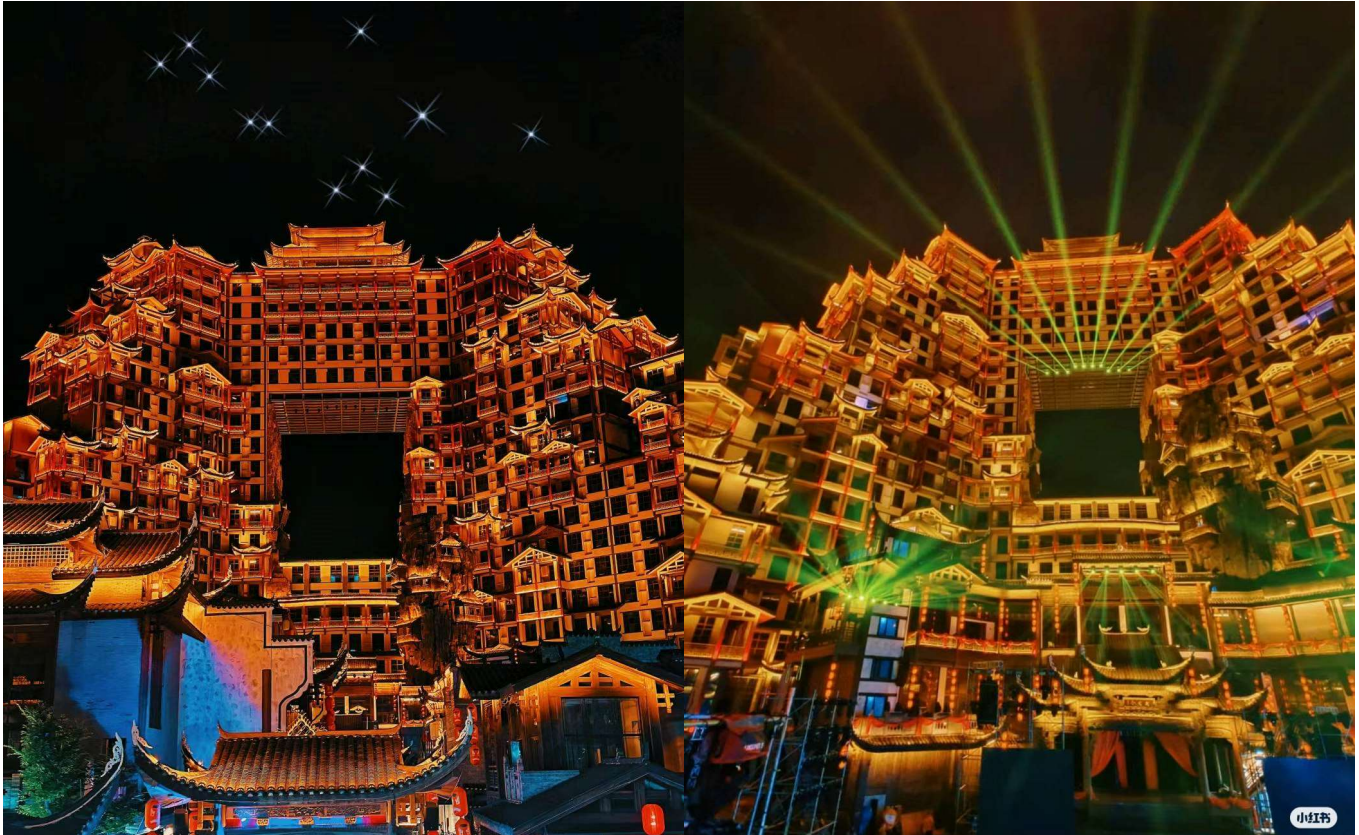


จากนั้นนำท่านชมความงามของ **ถ้ำเทียนเหมินซาน** หรือ **ถ้ำประตูสวรรค์** เป็น 1 ใน 4 ภูเขาที่สวยงามที่สุดของประเทศจีน สาเหตุที่เรียกว่าเทียนเหมินซานเพราะว่าภูเขาเกิดระเบิดขึ้นเองโดยธรรมชาติจนกลายเป็นถ้ำประตูนี้มีความสูง 131.5 เมตร ความกว้าง 57 เมตร ความลึก 60 เมตร ถ้ายุโรปชมความงามซึ่งเคยมีชาวรัสเซียได้ขับเครื่องบินเล็กลอดผ่านช่องภูเขาประตูสวรรค์มาแล้วเป็นสถานที่ที่น่าสนใจอย่างมาก

จากนั้นนำท่าน **ชมโชว์นางจิ้งจอกขาว** อดังการกลางแจ้งสุดโรแมนติกและอลังการ โดยผู้กำกับชื่อดัง “จางอ๋อหมว” ยอดผู้กำกับระดับโลก ชาวจีน THE LOVE STORY OF A WOODENMAN AND A FAIRY FOX พังเพลงรักไพเราะเพราะจับใจ นักแสดงกว่า 500 ชีวิตโลดแล่นอยู่บนเวทีกลางแจ้ง โดยมีฉากหลังเป็นภูเขาทอดยาวแบบพาโนรามา ชมเทคนิคการเปลี่ยนร่างเป็นมนุษย์ของนางจิ้งจอกขาว ซาบซึ้งตรึงดวงใจในความรักของจิ้งจอกขาวสาวสวย และชายหนุ่มตัดฟันที่ฝ่าฟันอุปสรรคต่อสู้เพื่อความรักจนทำที่สุดก็สมหวังในชีวิตคู่และจบแบบ HAPPY ENDING ให้ผู้ชมกลับไปนอนฝันดี



หมายเหตุ หากโชว์จิ้งจอกขาว ประกาศหยุดการแสดงโชว์ ณ วันที่คณะเราเดินทางไป ทางเราจะขอสงวนสิทธิ์เปลี่ยนแปลงเป็นโชว์อื่น โดยไม่มีการคืนเงินใดๆ ทั้งสิ้น



นำท่านเดินทางสู่ **ตึกมหัศจรรย์ 72 ชั้น** จุดเช็คอินใหม่ล่าสุดของเมืองจางเจียเจี้ย โดยการสร้างตึกในครั้งนี้เป็นการรวมเอาจุดเด่นของเมืองจางเจียเจี้ย และวัฒนธรรมการสร้างบ้านเรือนของชาวพื้นเมืองถู่เจียมารวมกัน โดยช่องตรงกลางของอาคารนั้นสร้างจำลองมาจากเขาเทียนเหมินซาน (ประตูสวรรค์) และตัวบ้านด้านล่างเป็นบ้านยกพื้นโบราณของชาวถู่เจีย ภายในบริเวณตึก 72 ชั้น ยังรวบรวมรีสอร์ต ร้านอาหารสตรีทฟู้ด ร้านขายของที่ระลึก ซึ่งตกแต่งด้วยแสงสีสุดอลังการมาตั้งไว้ใจกลางเมืองจางเจียเจี้ย

เย็น

รับประทานอาหารเย็น ณ ร้านอาหาร

ที่พัก

Dongyue Hotel ระดับ 4 ดาว++ หรือเทียบเท่า (**โรงแรมมาตรฐานจีน**)

หมายเหตุ : ชื่อโรงแรมที่ท่านพัก ทางบริษัทฯ จะทำการแจ้งพร้อมใบนัดหมาย 3-5 วันก่อนการเดินทาง

วันที่ 3

จางเจียเจี้ย - เขาเทียนจื่อซาน (ขึ้น-ลงด้วยลิฟต์แก้ว) - ภูเขาฮัลเลอร์ลูย่าห์ (หุบเขาอวตาร)
- สะพานอันดับหนึ่งใต้ห้ำ - สะพานแก้ว+VR4D - เมืองฝูหยงเจิ้น

เช้า

รับประทานอาหารเช้า ณ ห้องอาหารของโรงแรม



นำท่านเดินทางสู่ **จางเจียเจี้ย** เทียวชม **เขตอนุรักษ์ธรรมชาติเทียนจื่อซาน** เป็นเขตป่าอนุรักษ์ต่อเนื่องมาจากทางด้านทิศเหนือของอุทยานแห่งชาติจางเจียเจี้ย เทียวชมยอดเขาที่มีอากาศเย็นสบายตลอดทั้งปี และมีจุดชมวิวที่สามารถมองเห็นยอดเขาน้อยใหญ่นับมากกว่าร้อยยอด ชมทิวทัศน์ที่สวยงามของ **สะพานอันดับหนึ่งใต้ฟ้า (เทียนเสี้ยต้อฉีเจียว)** เคยเป็นสถานที่ถ่ายทำภาพยนตร์ชื่อดังหลายเรื่อง ตื่นตาตื่นใจไปกับทิวทัศน์ธรรมชาติที่สวยงามแสนประทับใจ

(ราคาทัวร์รวมขึ้นลิฟต์ + ลงโดยลิฟต์แก้วไปลงที่จุดสูงสุด 326 เมตร)

เที่ยง

รับประทานอาหารเช้า ณ ร้านอาหาร



นำท่านสู่ **อุทยานจางเจียเจีย** มรดกโลกทางธรรมชาติของจีน ปัจจุบันได้เปลี่ยนชื่อเป็น **ภูเขาฮัลเลดู** **ย่าห์** ที่ทุกคนคุ้นตากันดีจากภาพยนตร์ชื่อดัง **“อวตาร”** ระหว่างทางผ่านชุมชนเขาอันน้อยใหญ่ สองข้างทางเขียวชะอุ่มไปด้วยต้นไม้หนาพันธุ์

นำท่านชม **ลำธารแสม้าทอง (ลำธารจินเปียนซี)** เป็นลำธารที่ไหลวนไปตามช่องเขา และชะง่อนผาสูงชันเข้าไปกลางภูเขาวกกต มีน้ำในลำธารมีสีเขียวใสปราศจากมลภาวะ สองฝั่งน้ำจะมีภูเขาหินรูปร่างสวยแปลกตาตั้งตระหง่านเรียงรายเป็นลวดสวยงามอย่างที่ไม่เคยเห็นจากที่ไหนมาก่อน



นำท่านเดินทางสู่ **สะพานแก้วจางเจียเจีย** ทำความเสียวด้วยการเดินข้ามสะพานกระจก ซึ่งมีโครงสร้างของสะพานทอดยาว 430 เมตร ซึ่งระหว่างยอดเขาไปยังอีกยอดเขาหนึ่ง สูงจากพื้น 300 เมตร นอกจากเห็นวิวด้านล่างแล้ว ตัวสะพานยังแกว่งไกวไปตามแรงลมอีกด้วย ชมทัศนียภาพอันสวยงามตลอดสองข้างทาง และชมความงามของโตรกผา ผ่านชมน้ำตก สะพานแก้ว เป็นต้น

จากนั้นนำท่านขึ้น **บอลลูนเทียม VR4มิติ** บอลลูนจะอยู่กับที่ให้ท่านใส่แว่นตาวีอาร์ 4 มิติ สัมผัสบรรยากาศ 360 องศา เสมือนว่าเราอยู่ในบอลลูนจริงๆ และเหมือนได้ผาดโผน ในแกรนด์แคนยอนจางเจี๋ยเจี๋ย และสะพานกระจก ให้ภาพตื่นตาตื่นใจ สร้างความประทับใจต่อผู้ได้ไปเที่ยว

จากนั้นนำท่านเดินทางสู่ **เมืองฝูหลง (ใช้เวลาเดินทางประมาณ 2 ชม.)** **เมืองฝูหลง** เป็นเมืองในอำเภอหย่งชุ่น จังหวัดเซียงซี มณฑลหูหนาน เมืองฝูหลงได้รับการประกาศสัมพันธ์ในชื่อ เมืองโบราณฝูหลง เป็นสถานที่ท่องเที่ยวในแถบภูเขาทางตะวันตกเฉียงเหนือของมณฑลหูหนาน รววกึ่งกลางระหว่างอำเภอเฟิงหวงและนครจางเจี๋ยเจี๋ยที่เป็นจุดหมายท่องเที่ยวยอดนิยม เมืองฝูหลงมีชื่อเสียงในด้านความสวยงามของทัศนียภาพ ตั้งอยู่บนหน้าผาเหนือน้ำตกที่ตกลงสู่แม่น้ำโขง

เย็น **รับประทานอาหารเย็น ณ ร้านอาหาร**

หลังอาหารเย็นเมื่อเข้าเช็คอินที่โรงแรมแล้ว หากท่านใดต้องการไปเดินเล่นชมบรรยากาศเมืองโบราณฝูหลงเจ็ดตอนกลางคืน สามารถเดินไปได้ ตามอัธยาศัย

ที่พัก **Annai · Xizhou Ji Hotel** ระดับ 4 ดาว++ หรือเทียบเท่า (โรงแรมมาตรฐานจีน)



วันที่ 4

เมืองโบราณฟูหรงเจิ้น – น้ำตกฟูหรงเจิ้น – เมืองโบราณเฟิ่งหวง – ล่องเรือแม่น้ำถั่วเจียง – สะพานสายรุ้ง – ชมวิวกลางคืนเมืองโบราณเฟิ่งหวง

เช้า

รับประทานอาหารเช้า ณ ห้องอาหารของโรงแรม



นำท่านเดินทางสู่ **เมืองโบราณฟูหรงเจิ้น (Furong Ancient Town) “ฟูหรง หรือ ฟูหรงเจิ้น (Furong Zhen)”** หนึ่งในหมู่บ้านโบราณอันมีชื่อเสียงในมณฑล “หูหนาน (Hunan)” จุดเด่นคือเป็นเมืองโบราณที่ตั้งอยู่บนหน้าผา เหนือน้ำตกใหญ่ที่ไหลลงสู่แม่น้ำด้วยความสูง 60 เมตร แผ่ขยายเป็นม่านน้ำสีขาวกว้าง 40 เมตร ล้อมรอบไปด้วยหมุดต้นไม้เขียวขจี องค์ประกอบเหล่านี้ทำให้ เมืองโบราณฟูหรง แห่งนี้สวยงามจนได้รับการจัดอันดับให้เป็นสถานที่ท่องเที่ยวระดับ 4A ของจีนเลยทีเดียว

น้ำตกฟูหรง ที่ไหลลงมาจากหน้าผานั้น เดิมชื่อ “**น้ำตกหวังชุน (Wangchun Waterfall)**” ต่อมาได้มีการเปลี่ยนชื่อเป็นน้ำตก “ฟูหรง” ที่แปลว่าดอก Hibiscus หรือดอกชบาในภาษาจีน น้ำตกนี้สูง 60 เมตร กว้าง 40 เมตร รายล้อมไปด้วยหมุดต้นไม้เขียวขจี ด้านหลังน้ำตกมีทางเดินและถ้ำโบราณที่สามารถเดินเข้าไปชมได้

นำท่านเดินทางสู่ **เมืองเฟิ่งหวง (ใช้เวลาเดินทางประมาณ 1.30 ชม.)** เป็นเมืองโบราณที่ตั้งอยู่ใน เขตปกครองตนเองเซียงซี ชนชาติถู่เจียง และชนชาติเหมียว มณฑลหูหนาน ประเทศจีน สร้างขึ้นตั้งแต่ปี ค.ศ.1704 ในสมัยราชวงศ์ชิง ซึ่งถ้ำล่องนันทูดูแล้วก็มียุมากกว่า 300 ปีเลยทีเดียวอีกทั้งภายในเมืองยังมีโบราณสถานและโบราณวัตถุทางด้านวัฒนธรรม ตกทอดมาจากราชวงศ์หมิงและชิงอยู่หลายร้อยแห่ง เมืองเฟิ่งหวง ชื่อของเมืองนี้มาจากลักษณะของ เขาหนานหัว ที่อยู่ทางทิศใต้ของเมืองมีรูปร่างคล้ายหงส์ จึงเป็นที่มาของชื่อเมือง “เฟิ่งหวง” ซึ่งแปลว่า “หงส์”

เที่ยง

รับประทานอาหารเที่ยง ณ ร้านอาหาร



นำท่านชม **เมืองโบราณเฟิ่งหวง** สร้างขึ้นมาตั้งแต่สมัยราชวงศ์ชิง (ค.ศ. 1644-1863) มีอายุเก่าแก่กว่า 300 ปี มีแม่น้ำ **“กัวเจียง”** ไหลพาดผ่านเป็นเส้นเลือดหลัก และมี **สะพาน “หงเจียว”** หรือ **สะพานสายรุ้ง** เป็นสถาปัตยกรรมโบราณที่ตกทอดมาถึงปัจจุบัน ตลอดเส้นทางท่านจะได้ชมบรรยากาศร้านค้าพื้นเมือง มีผู้สูงอายุที่นั่งเย็บปักถักร้อยงาน

ฝีมือทั้งของจริงของปลอม อยู่ตามแผงลอยริมทางริมน้ำ นำท่าน **ล่องเรือแม่น้ำกัวเจียง** เปลี่ยนชมบรรยากาศให้ท่านได้ชมบ้านเรือนและร้านค้าตลอดสองฝั่งแม่น้ำ ให้ท่านชม เมืองโบราณเฟิ่งหวง ในบรรยากาศช่วงยามค่ำ ที่เมืองโบราณแห่งนี้ประดับด้วยแสงไฟ และตลอดสองข้างทางจะมีร้านค้ามากมาย เช่น ร้านปิ้งย่าง ร้านขายเหล้าเหมาโต ให้ท่านได้เลือกชิม เลือกรื้อ





เย็น รับประทานอาหารเย็น ณ ร้านอาหาร

ไฮไลต์สำคัญของเฟิ่งหวงก็คือ **ชมวิวกลางคืนเฟิ่งหวง** เพราะบรรยากาศจะแตกต่างออกไปจากตอนกลางวันมากๆ ตอนกลางวันจะออกซีดๆ นั่งชมวิวเรื่อยๆ ส่วนตอนกลางคืนจะคึกคักขึ้นมาทันที บ้านเรือนริมน้ำจะประดับประดาไปด้วยไฟสีส้มต่างๆ แคมบางส่วนยังกลายเป็นผับและร้านนั่งตอนกลางคืน ทำให้บรรยากาศคึกคักเป็นพิเศษ **หลังจากเข้าสู่โรงแรมที่พักแล้ว ท่านสามารถเดินจากโรงแรม มายังเมืองโบราณเฟิ่งหวง เพื่อชมบรรยากาศเมืองโบราณเฟิ่งหวงยามค่ำคืน**

ที่พัก

Fenghuang Guoji Hotel ระดับ 4 ดาว++ หรือเทียบเท่า (โรงแรมมาตรฐานจีน)

หมายเหตุ : ชื่อโรงแรมที่ท่านพัก ทางบริษัทฯ จะทำการแจ้งพร้อมใบนัดหมาย 3-5 วันก่อนการเดินทาง

วันที่ 5

เมืองเฟิ่งหวง → นั่งรถไฟความเร็วสูง → เมืองฉางซา - ถนนคนเดินหวงชิ่งลู่

เช้า

รับประทานอาหารเช้า ณ ห้องอาหารของโรงแรม

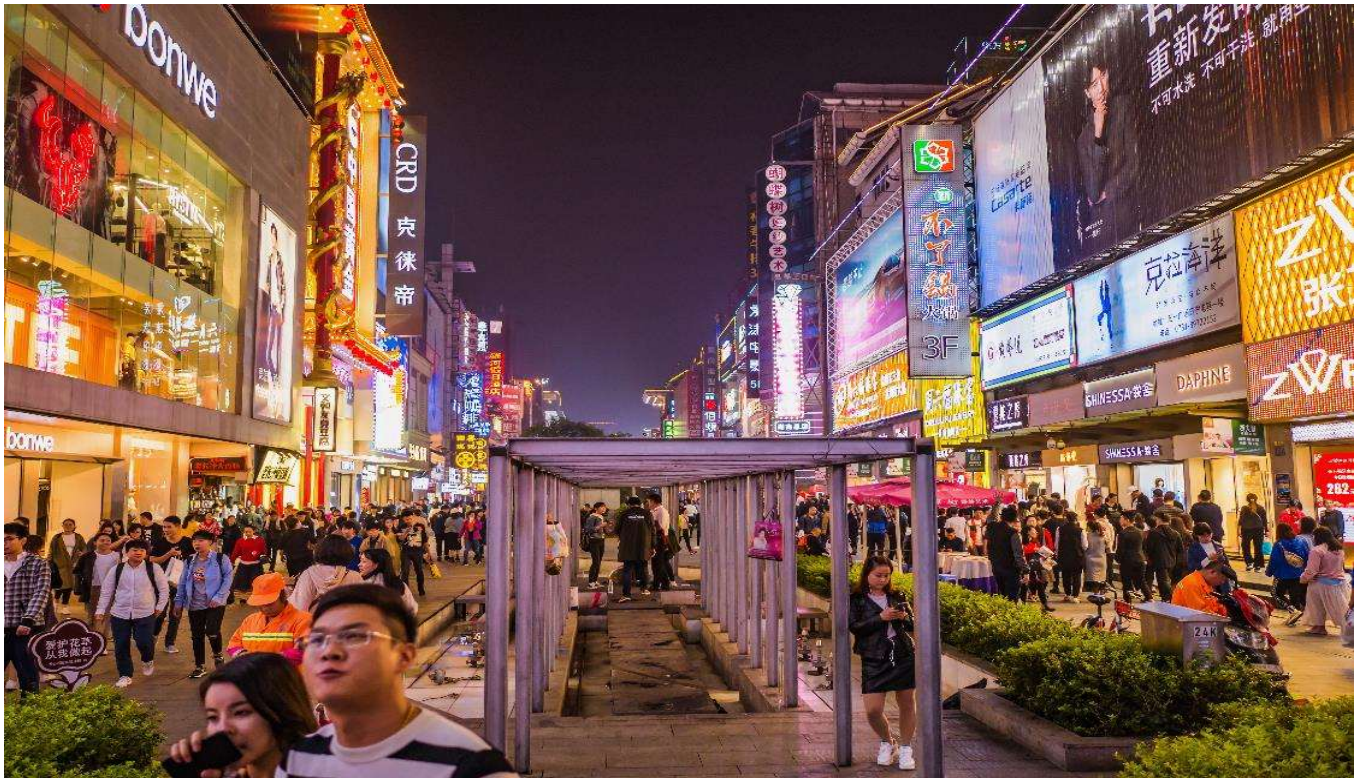
จากนั้น เดินทางไปยัง สถานีรถไฟ นั่งรถไฟ
ความเร็วสูง มุ่งหน้าสู่ เมืองฉางซา

(หมายเหตุ: กระเป๋าเดินทางและสัมภาระทุกชิ้น
ท่านต้องเป็นผู้ดูแลลากกระเป๋าขึ้น-ลงรถไฟ
ความเร็วสูงด้วยตัวท่านเอง)



เที่ยง

รับประทานอาหารเที่ยง ณ ร้านอาหาร



จากนั้นนำท่านเดินทางสู่แหล่งช้อปปิ้ง ถนนคนเดินหวงชิ่งลู่ ตลาดใหญ่ที่สุดของมณฑลหูหนาน มี
สินค้ามากมายให้ท่านเลือกซื้อทั้งสินค้าแบรนด์เนม ยี่ห้อจีนชื่อดังและสินค้าราคาถูก รวมถึงมีของกินพื้นเมือง
ให้ท่านเลือกสรร ให้ท่านซื้อของพื้นเมืองเป็นของฝาก รวมไปถึง นักสะสมอาร์ตทอยอย่างร้าน **POP MART** ให้
ท่านได้ไปเลือกชมเลือกซื้อตามอัธยาศัย

เย็น

รับประทานอาหารเย็น ณ ร้านอาหาร

ที่พัก

Dongcheng Hotel ระดับ 4 ดาว++ หรือเทียบเท่า (โรงแรมมาตรฐานจีน)

หมายเหตุ : ชื่อโรงแรมที่ท่านพัก ทางบริษัทฯ จะทำการแจ้งพร้อมใบนัดหมาย 3-5 วันก่อนการเดินทาง

วันที่ 6 ซ้อปิ้ง OUTLET - สนามบินฉางซา - สนามบินดอนเมือง

เช้า รับประทานอาหารเช้า ณ ห้องอาหารของโรงแรม



นำท่านสู่ **CHANGSHA BAILIAN OUTLET** ให้ท่านเลือกซื้อสินค้าแบรนด์เนมชั้นนำหลากหลายประเภท

เพื่อความสะดวกในการช้อปปิ้ง อิสระอาหารเที่ยงตามอัธยาศัย

ได้เวลาอันสมควร นำทุกท่านสู่ **ท่าอากาศยานนานาชาติหวงฮั่ว (นครฉางซา)** เพื่อเตรียมตัวเดินทางกลับกรุงเทพฯ

14.35 น. ออกเดินทางสู่ **สนามบินดอนเมือง** กรุงเทพฯ สายการบินไทยไลอ้อน เที่ยวบินที่ **SL935 (ไม่มีบริการอาหารบนเครื่อง)**

16.55 น. ถึง **สนามบินดอนเมือง ประเทศไทย** โดยสวัสดิภาพ



กรุณาศึกษารายละเอียดทั้งหมด ก่อนทำการจองทัวร์

เพื่อความถูกต้องและความเข้าใจตรงกันระหว่างลูกค้า และ บริษัททัวร์ลูกค้า
เมื่อก่อนตกลงชำระเงินมัดจำ หรือ ค่าทัวร์ทั้งหมดแล้ว
ทางบริษัทฯ จะถือว่าท่านได้ยอมรับเงื่อนไข ข้อตกลงต่างๆ ทั้งหมด

เที่ยวบินภายในประเทศ ขอสงวนสิทธิ์ไม่รับประกันทุกกรณี

หากท่านมีความจำเป็นจะต้องซื้อตั๋วเครื่องบินภายในประเทศ เพื่อบินไปและกลับจาก
กรุงเทพฯ กรุณาสอบถามเที่ยวบินเพื่อยืนยันกับทางเจ้าหน้าที่ก่อนทำการจอง และ**ขอ**
ความกรุณาให้ท่านซื้อตั๋วเครื่องบินประเภทที่สามารถเลื่อนวันและเวลาเดินทางได้ อัน
เนื่องมาจาก หากเกิดความผิดพลาดจากทางสายการบิน ไม่ว่าจะเป็นการยกเลิกเที่ยวบิน
การล่าช้าของสายการบิน การยุบเที่ยวบินรวมกัน ตารางการเดินทางมีการเปลี่ยนแปลง
ซึ่งสายการบินพิจารณาสถานการณ์แล้วพบว่าอยู่เหนือการควบคุมของทางสายการบิน
หรือจะเป็นเหตุผลเชิงพาณิชย์ หรือเป็นเหตุผลด้านความปลอดภัย ดังนั้นเหตุผลเหล่านี้ อยู่
เหนือการควบคุมของบริษัทฯ

บริษัทฯ ขอสงวนสิทธิ์ที่จะไม่รับประกันและไม่คืนค่าใช้จ่ายใดๆ ทั้งสิ้น

**โปรดตรวจสอบหนังสือเดินทาง
(PASSPORT)**



*****สำคัญมาก**** สำเนาหน้าพาสปอร์ตผู้เดินทาง จะต้องมียอายุเหลือมากกว่า 6 เดือน
ก่อนหมดอายุ นับจากวันที่เดินทางกลับ และต้องเหลือหน้าว่างอย่างน้อย 2 หน้า

กรุณาตรวจสอบก่อนส่งให้บริษัทฯ มิฉะนั้น ทางบริษัทจะไม่รับประกันกรณียา
ปอร์ตหมดอายุ และด่านตรวจปฏิเสธรการเข้า-ออกเมืองของท่าน
กรุณาส่งหน้าพาสปอร์ต พร้อมหลักฐานการโอนเงิน



เงื่อนไขการจองและการยกเลิก

✕ ☐ ☐ การจองทัวร์ ☆

กรุณาจองทัวร์ล่วงหน้าก่อนการเดินทาง **พร้อมชำระมัดจำ 10,000 บาท ภายใน 3 วันหลังการจอง** ส่วนที่เหลือชำระทันทีก่อนการเดินทาง ไม่น้อยกว่า 21 วัน มิฉะนั้น ถือว่าท่านยกเลิกการเดินทางโดยอัตโนมัติ (ช่วงวันหยุดยาว หรือ เทศกาล กรุณาชำระก่อนเดินทาง 30 วัน

✕ ☐ ☐ กรณียกเลิก (จอยกรุป) ☆

ยกเลิกก่อนการเดินทาง **30 วันขึ้นไป** บริษัทฯ จะคืนเงินค่ามัดจำให้ทั้งหมด โดยหักค่าใช้จ่ายที่เกิดขึ้นจริง เช่น ค่าตัว หรือ ค่าวีซ่า



ยกเลิกการเดินทาง **15-29 วัน**
ก่อนเดินทาง

หักค่าทัวร์ 50% จากราคาขาย และหักค่าใช้จ่ายที่เกิดขึ้นจริงทั้งหมดไม่ว่ากรณีใด ๆ ทั้งสิ้น



ยกเลิกการเดินทาง **0-14 วัน**
ก่อนเดินทาง

บริษัทฯ ขอสงวนสิทธิ์เก็บเงินค่าทัวร์ทั้งหมดไม่ว่ากรณีใด ๆ ทั้งสิ้น



กรณีเจ็บป่วย จนไม่สามารถเดินทางได้ ซึ่งจะต้องมีใบรับรองแพทย์จากโรงพยาบาลรับรอง บริษัทฯ จะทำการเลื่อนการเดินทางของท่านไปยังคณะต่อไป แต่ทั้งนี้ท่านจะต้องเสียค่าใช้จ่ายที่ไม่สามารถยกเลิก หรือเลื่อนการเดินทางได้ตามความเป็นจริง เช่น ค่าตัวเครื่องบิน ค่าโรงแรม ค่าวีซ่า เป็นต้น



อัตราค่าบริการรวม



ค่าตัวเครื่องบินไป-กลับ พร้อมคณะ



โรงแรมที่พักตามรายการที่ระบุ หรือ ระดับเทียบเท่า

- กรณีห้อง TWIN BED (เตียงเดี่ยว 2 เตียง) ซึ่งโรงแรมไม่มีหรือเต็ม ทางบริษัทขอปรับเป็นห้อง DOUBLE BED แทนโดยมีต้องแจ้งให้ทราบล่วงหน้า
- หากต้องการห้องพักแบบ DOUBLE BED ซึ่งโรงแรมไม่มีหรือเต็ม ทางบริษัทขอปรับเป็นห้อง TWIN BED แทนโดยมีต้องแจ้งให้ทราบล่วงหน้า
- กรณีพักแบบ TRIPLE ROOM 3 ท่าน 1 ห้อง ท่านที่ 3 อาจเป็นเสริมเตียง หรือ SOFA BED หรือ เสริมพูกที่นอน ทั้งนี้ขึ้นอยู่กับรูปแบบการจัดห้องพักของโรงแรมนั้นๆ



ค่าอาหาร ค่าเข้าชม ค่ายานพาหนะทุกชนิด ตามที่รายการทัวร์ระบุ



น้ำหนักสัมภาระ ท่านละไม่เกิน 20 กิโลกรัม และสัมภาระติดตัวขึ้นเครื่องได้ 1 ชิ้น ต่อท่าน น้ำหนักต้องไม่เกิน 7 กิโลกรัม



มัคคุเทศก์ท้องถิ่น และหัวหน้าทัวร์นำเที่ยวคนไทย



ค่าประกันอุบัติเหตุในระหว่างการเดินทางท่องเที่ยว วงเงินประกันท่านละ 1,000,000 บาท และประกันสุขภาพ วงเงินประกันท่านละ 500,000 บาท ครอบคลุม สุขภาพ อาการเจ็บป่วย อุบัติเหตุต่างๆ ที่เกิดขึ้นภายในวันเดินทาง



อัตราค่าบริการไม่รวม

- ✘ ค่าหนังสือเดินทาง และเอกสารต่างด้าวต่างๆ
- ✘ ค่าใช้จ่ายส่วนตัว เช่น ค่าอาหารหรือเครื่องดื่มที่สั่งเพิ่มพิเศษ ค่าโทรศัพท์ ค่าอินเทอร์เน็ต ค่ามินิบาร์ ค่าบริการซักรีด หรืออื่นๆ ที่ไม่ได้ระบุไว้ในรายการทัวร์
- ✘ ค่าส่วนต่างน้ำหนักกระเป๋าเดินทาง ในกรณีที่เกินกว่าสายการบินกำหนด
- ✘ ค่าใช้จ่ายอันเกิดจากความล่าช้าของสายการบิน อุบัติภัยทางธรรมชาติ การประท้วง การก่อกบฏ การนัดหยุดงาน ซึ่งอยู่นอกเหนือความควบคุมของบริษัทฯ
- ✘ ค่าดำเนินการคัดกรองตรวจหาเชื้อ RT-PCR หรือ ATK ในกรณีที่ประเทศจีนต้องให้ตรวจ
- ✘ ค่าใช้จ่ายอันเกิดจากการถูกปฏิเสธไม่ให้เข้าและออกเมืองจากเจ้าหน้าที่ตรวจคนเข้าเมือง ซึ่งอยู่นอกเหนือการควบคุมของบริษัทฯ
- ✘ ค่าใช้จ่ายส่วนเกิน หากหน่วยงานรัฐบาลไทย/รัฐบาลจีน มีการปรับเปลี่ยนข้อกำหนดเกี่ยวกับการกักตัวเพิ่มเติม หรือขอเรียกตรวจโรคเพิ่ม
- ✘ ค่าวีซ่าท่องเที่ยวเข้าประเทศจีน ในกรณีที่ทางรัฐบาลจีน มีการยกเลิกฟรีวีซ่าท่องเที่ยว
- ✘ **ค่าทิปไกด์ท้องถิ่น+คนขับรถ (บังคับตามระเบียบของประเทศจีน) ท่านละ 1500 บาท ของสงวนสิทธิ์เรียกเก็บค่าทิปดังกล่าวนี้ ณ วันเช็คอินที่ สนามบิน (ขาไป) ส่วนค่าทิป หัวหน้าทัวร์จากไทย แล้วแต่ความพึงพอใจของลูกค้าหน้างาน**

หมายเหตุ

1. บริษัทฯ มีสิทธิ์ที่จะเปลี่ยนแปลงรายละเอียดบางประการในทัวร์นี้ เมื่อเกิดเหตุสุดวิสัยจนไม่อาจแก้ไขได้
2. บริษัทฯ ไม่รับผิดชอบค่าเสียหายในเหตุการณ์ที่เกิดจากสายการบิน ภัยธรรมชาติ ปฏิบัติและอื่นๆ ที่อยู่ นอกเหนือการควบคุมของทางบริษัทฯ หรือค่าใช้จ่ายเพิ่มเติมที่เกิดขึ้นทางตรงหรือทางอ้อม เช่น การเจ็บป่วย, การถูกทำร้าย, การสูญหาย, ความล่าช้า หรือจากอุบัติเหตุต่างๆ
3. หากท่านถอนตัวก่อนรายการท่องเที่ยวจะสิ้นสุดลง ทางบริษัทฯ จะถือว่าท่านสละสิทธิ์และจะไม่คืนเงินค่าบริการที่ท่านได้ชำระไว้แล้วไม่ว่ากรณีใดๆ ทั้งสิ้น
4. บริษัทฯ จะไม่รับผิดชอบต่อการทำนอกนอกระบบ หรือ ห้ามเข้าประเทศ อันเนื่องมาจากมีสิ่งผิดกฎหมาย หรือเอกสารเดินทางไม่ถูกต้อง หรือ การถูกปฏิเสธในกรณีอื่นๆ
5. **มัคคุเทศก์ พนักงาน และตัวแทนของบริษัทฯ ไม่มีสิทธิ์ในการให้คำสัญญาใดๆ ทั้งสิ้นแทนบริษัทฯ นอกจากมีเอกสารลงนามโดยผู้มีอำนาจของบริษัทฯ กำกับเท่านั้น**
6. หากไม่สามารถไปเที่ยวในสถานที่ที่ระบุในโปรแกรมได้ อันเนื่องมาจากธรรมชาติ ความล่าช้า และความผิดพลาดจากทางสายการบิน บริษัทฯ จะไม่มีการคืนเงินใดๆ ทั้งสิ้น แต่ทั้งนี้ทางบริษัทฯ จะจัดหาสถานที่ท่องเที่ยวอื่นมาทดแทน โดยขอสงวนสิทธิ์การกำหนดนี้โดยไม่แจ้งให้ทราบล่วงหน้า
7. เมื่อท่านออกเดินทางไปกับคณะแล้ว ท่านงดการใช้บริการรายการใดรายการหนึ่ง หรือไม่เดินทางพร้อมคณะถือว่าท่านสละสิทธิ์ ไม่อาจเรียกร้องค่าบริการ และเงินมัดจำคืน ไม่ว่ากรณีใดๆ ทั้งสิ้น

***เมื่อท่านชำระเงินค่าทัวร์ให้กับทางบริษัทฯ แล้วทางบริษัทฯ**

จะถือว่าท่านได้ยอมรับเงื่อนไขข้อตกลงทั้งหมดนี้แล้ว*