



# FUJISAN O SAGASOU

มาตามล่าฟูจิซัง ไปด้วยกันเถอะ!!



พิพิธภัณฑ์ฟูจิโอะ ฟูจิโกะ



จุดเช็คอินใหม่ TOYOSU SENKYAKU BANRAI



พิพิธภัณฑ์ ฟูจิกลับหัว



OBUCHI SASABA



โออิชิพาร์ก  
ชมลาเวนเดอร์



ศาลเจ้าฟูจิเซ็นเก็น



SAIKO IYASHINOSATO



โทเทมบะ: เอาท์เลท



**พิเศษสุด!!**  
 สมุดประทับตรา  
 สแตมป์ความทรงจำ  
**มี.ย.- ก.ย.**

สุดคุ้ม 6 วัน 4 คืน / พักฟูจิ 2 คืน / โตเกียว 2 คืน



**39,900.-**  
 \*\*ราคาเริ่มต้น



TOP -258



# "FUJISAN O SAGASOU"

มาตามล่าฟูจิซังไปด้วยกันเถอะ

6 DAY 4 NIGHT BY THAI AIR ASIA X

**FUJISAN O SAGASOU**  
มาตามล่าฟูจิซัง ไปด้วยกันเถอะ!!



พิพิธภัณฑ์ฟูจิโอะ ฟูจิโกะ

จุดเช็คอินใหม่ TOYOSU SENKYAKU BANRAI



พิพิธภัณฑ์ ฟูจิกลับหัว



OBUCHI SASABA



ไอชิพาร์ค  
ชมลาเวนเดอร์

Japan  
พร้อมของฝาก  
\* คุ้มเงินเยอะ \*



ศาลเจ้าฟูจิเซ็นเก็น



SAIKO IYASHINOSATO



โทเทมบะ เอาท์เลท



**พิเศษสุด!!**  
สมุดประทับตรา  
สแตมป์ความทรงจำ  
**มี.ย. - ก.ย.**

สุดคุ้ม 6 วัน 4 คืน / พักฟูจิ 2 คืน / โตเกียว 2 คืน




**39,900.-**  
\*\*ราคาเริ่มต้น



TOP-258

## กำหนดการเดินทาง : มิถุนายน - กันยายน

วัน	รายการท่องเที่ยว	เช้า	เที่ยง	เย็น	โรงแรมที่พัก
01	สนามบินสุวรรณภูมิ - สนามบินนาริตะ XJ 600 (23.25 - 08.00) <b>รวมอาหารร้อนบนเครื่อง</b>	-	-	-	
02	สนามบินนาริตะ - พิพิธภัณฑ์ฟูจิโอะ ฟูจิโกะ - หมู่บ้านโบราณไซโกะ อียะชิ โนะะ ชะโตะ เนนบะ - โกเทมบะ เอาท์เล็ท - ออนเซ็น				JIRAGANO HOTEL ONSEN หรือเทียบเท่า 
03	พิพิธภัณฑ์ภูเขาไฟฟูจิ เวิร์ลเฮอริเทจเซ็นเตอร์ - ศาลเจ้าฟูจิเซ็นเก็น - ไร่ชาโอบุจิ ชะชะบะ - โออิชิพาร์ค ชมลาเวนเดอร์ - ออนเซ็น			บุฟเฟต์ ชาบูยักษ์	JIRAGANO HOTEL ONSEN หรือเทียบเท่า 
04	ภูเขาไฟฟูจิชั้น 5 ขึ้นอยู่กับสภาพอากาศ - "โทโยสุ เซนเคียวบันไร" <b>** สถานที่ท่องเที่ยวแห่งใหม่ **</b>				SHINJUKU WASHINGTON HOTEL หรือเทียบเท่า
05	ช้อปปิ้งชินจูกุ - ชิบูย่า - ฮาราจูกุ หรือทัวร์เสริมโตเกียวดิสนีย์แลนด์ <b>**ไม่ใช้รถในการเดินทาง **</b>				SHINJUKU WASHINGTON HOTEL หรือเทียบเท่า
06	สนามบินนาริตะ - สนามบินสุวรรณภูมิ XJ 603 (12.10 - 17.00) <b>รวมอาหารร้อนบนเครื่อง</b>				

ลำดับ	วันเดินทาง	ราคาผู้ใหญ่	เด็กมีเตียง (6-11ปี)	เด็กไม่มีเตียง (2-5ปี)	พักเดี่ยว	ราคาไม่รวมตัว
<b>ราคานี้ยังไม่รวมค่าทิปไกด์และคนขับ 700/ท่าน</b>						
1	14 - 19 มิถุนายน 2567	39,900	39,900	33,900	7,900	25,900
2	21 - 26 มิถุนายน 2567	40,900	40,900	34,900	7,900	25,900
3	28 มิถุนายน - 02 กรกฎาคม 2567	40,900	40,900	34,900	7,900	25,900
4	10 - 15 กรกฎาคม 2567	40,900	40,900	34,900	7,900	25,900
5	25 - 30 กรกฎาคม 2567	42,900	42,900	36,900	7,900	25,900
6	09 - 14 สิงหาคม 2567	43,900	43,900	37,900	7,900	25,900
7	30 สิงหาคม - 04 กันยายน 2567	40,900	40,900	34,900	7,900	25,900
8	05 - 10 กันยายน 2567	39,900	39,900	33,900	7,900	25,900
9	12 - 17 กันยายน 2567	39,900	39,900	33,900	7,900	25,900
10	19 - 24 กันยายน 2567	40,900	40,900	34,900	7,900	25,900

**ราคาเด็กทารก อายุต่ำกว่า 2 ขวบ ราคา 8,000 บาท**

หมายเหตุ การเดินทางต้องมีผู้เดินทางจำนวน 30 ท่านขึ้นไป หากผู้เดินทางไม่ถึง 30 ท่านทางบริษัท ฯ ขอสงวนสิทธิ์ในการไม่ออกกรุ๊ป หรือ เก็บค่าใช้จ่ายเพิ่มเติม \*\*



## วันแรกของการเดินทาง

### สนามบินสุวรรณภูมิ – สนามบินนาริตะ

- 20.00 น. พร้อมกันที่ **สนามบินสุวรรณภูมิ** อาคารผู้โดยสารขาออกระหว่างประเทศ เคาน์เตอร์สายการบินไทยแอร์เอเชีย เอ็กซ์ เจ้าหน้าที่คอยให้การต้อนรับ ดูแลด้านเอกสาร เช็คอิน และสัมภาระในการเดินทาง
- 23.25 น. ออกเดินทางสู่ **สนามบินนาริตะ ประเทศญี่ปุ่น** โดย **สายการบินไทยแอร์เอเชียเอ็กซ์** เที่ยวบินที่ XJ 600 **เวลาญี่ปุ่น เร็วกว่าประเทศไทย 2 ชั่วโมง**

## วันที่สองของการเดินทาง

### สนามบินนาริตะ – พิพิธภัณฑ์ฟูจิโอะ ฟูจิโกะ –

หมู่บ้านโบราณไซโกะ อียะชิ โนะ ซะโตะ เนนบะ - โกะเทมบะ เอาท์เล็ต - ออนเซ็น



- 08.00 น. เดินทางถึง **สนามบินนาริตะ ประเทศญี่ปุ่น** นำท่านผ่านขั้นตอนการตรวจคนเข้าเมืองและศุลกากร จากนั้นนำท่านเดินทางสู่ **พิพิธภัณฑ์ฟูจิโกะ เอฟ ฟูจิโอะ (FUJIKO F. FUJIO MUSEUM)** หรือที่รู้จักกันในชื่อ พิพิธภัณฑ์โตเรมอน ตั้งอยู่ในแถบชานเมืองของคาวาซากิ (KAWASAKI) จังหวัดคานากาวา (KANAGAWA) แค่นี้ได้ยินชื่อก็เชื่อเลยว่าเหล่าสาวกของเจ้าแมวเหมียวสีน้ำเงินตัวนี้ต้องตาวาวกันแล้วแน่ๆ และสาเหตุที่ต้องมาตั้งพิพิธภัณฑ์กันที่เมืองนี้ก็เพราะเป็นเมืองที่นักเขียนการ์ตูนชื่อดัง ฟูจิโกะ เอฟ ฟูจิโอะทำงานอยู่ ชื่อจริงอาจจะไม่คุ้นหูจริงๆ แล้วนามปากกามังงะของศิลปินฮีโรชิ ฟูจิโมโตะ (FUJIMOTO HIROSHI) แน่แน่นอนว่าการ์ตูนที่สร้างชื่อเสียงให้โด่งดังขั้นสุดก็คือ โตเรมอนเกี่ยวกับแมวหุ่นยนต์จากศตวรรษที่ 22 ที่เดินทางย้อนเวลามาเป็นเพื่อนกับกลุ่มเด็กๆ ซึ่งเป็นสุดยอดการ์ตูนระดับตำนานที่ใครๆก็หลงรัก



กลางวัน

รับประทานอาหารกลางวัน ณ ภัตตาคาร

**เมนูพิเศษ !!**

ข้าวหน้าแกงกะหรี่โอร่าเม่อน

ขนาดมหึมา 129.3 CM



นำท่านเดินทางสู่ หมู่บ้านโบราณไซโกะ อียะชิ โนะ ซะโตะ เนนบะ (SAIKO IYASHI NO SATO NENBA) ตั้งอยู่ในจังหวัดยามานาชิ (YAMANASHI) หมู่บ้านจำลองย้อนยุคไปในสมัยอดีต เยี่ยมชมบ้านที่สร้างตามแบบฉบับเดิมกว่า 20 หลัง ความพิเศษของที่นี่คือ นักท่องเที่ยวสามารถเข้าไปฝึกทำเครื่องฝีมือพื้นเมือง รวมถึงเข้าชมและ



จากนั้นนำท่านสู่ โกเทมบะพรีเมียมเอาท์เล็ต (GOTEMBA PREMIUM OUTLETS) ตั้งอยู่ที่เขตฮาโกเน่ ภายในจังหวัดคานากาว่า(KANAGAWA) อยู่ห่างจากโตเกียวประมาณ 90 นาทีเท่านั้นเองเรียกได้ว่าเป็น OUTLET ที่ใหญ่ที่สุดในญี่ปุ่นเพราะของเยอะมากๆ ทั้งแบรนด์ในประเทศและแบรนด์ต่างประเทศก็มีครบหมดทุกอย่าง



ต้นกำเนิดของที่นี่





## จากนั้นนำท่านสู่ที่พัก JIRAGANO HOTEL ONSEN

ค่ำ **รับประทานอาหารค่ำ ณ ห้องอาหารของโรงแรม บุฟเฟ่ต์**

หลังจากรับประทานอาหารค่ำแล้ว ให้ท่านได้อาบน้ำแร่เพื่อสุขภาพ  
เพิ่มวิตามินผิวให้กับร่างกายผ่อนคลายความเมื่อยล้าได้อย่างเต็มที่



## วันที่สามของการเดินทาง

พิพิธภัณฑสถานภูเขาไฟฟูจิ เวิร์ลเฮอริเทจเซ็นเตอร์ – ศาลเจ้าฟูจิเซ็นเกิน –  
ไร่ชาโอบุจิ ชะชะบะ – โออิชิพาร์ค ชมลาเวนเดอร์ – ออนเซ็น

เช้า **รับประทานอาหารเช้า ณ ห้องอาหารของโรงแรม**

เดินทางสู่ **พิพิธภัณฑสถานภูเขาไฟฟูจิ เวิร์ลเฮอริเทจเซ็นเตอร์ (MT. FUJI WORLD HERITAGE CENTER)**  
พิพิธภัณฑที่บอกเล่าเรื่องราวของภูเขาไฟฟูจิ ภูเขาที่สูงที่สุดในประเทศญี่ปุ่น และภูเขาลูกนี้ได้รับการขึ้นเป็นมรดก  
โลกในปี ค.ศ.2013



เดินทางสู่ ศาลเจ้าฟูจิซังเซนเงน หรือชื่อเต็มว่า ฟูจิซังฮงกุ เซนเงนไทชะ (FUJISAN HONGŪ SENGEN TAISHA) เป็นศาลเจ้าชินโต ตั้งอยู่ทางทิศตะวันตกเฉียงใต้ของฐานภูเขาไฟฟูจิ ในเมืองฟูจิโนะมียะ (FUJINOMIYA) จังหวัดชิซุโอกะ (SHIZUOKA) และยังนับว่าเป็นศาลเจ้าหลักของ ศาลเจ้าอาซามะ (ASAMA) หรือ เซนเงน (SENGEN) ที่มีอยู่กว่า 1,300 แห่งทั่วประเทศ ศาลเจ้านั้นมีพื้นที่กว้างขวางมาก นับตั้งแต่ในตัวเมืองฟูจิโนะมียะ จนถึงยอดภูเขาไฟฟูจิทั้งหมด ตั้งแต่ชั้นที่ 8 ขึ้นไป ถือว่าเป็นส่วนหนึ่งของบริเวณศาลเจ้านี้ทั้งหมด ที่นี้ยังถูกยกให้เป็นมรดกโลกในปี 2013 โดยนับเป็นส่วนหนึ่งของแหล่งวัฒนธรรมภูเขาฟูจิ (FUJISAN CULTURAL SITE)



ขอพรศาลเจ้า  
ประจำภูเขาไฟฟูจิ  
Fujisan Hongu  
Sengen





นำท่านสู่ ไร่ชาโอบุจิ ซะซะบะ (OBUCHI SASABA) นั้นตั้งอยู่ใกล้กับภูเขาไฟฟูจิ ในจังหวัดชิซึโอะกะ (SHIZUOKA) ที่รู้จักกันดีในฐานะภูมิภาคที่มีการผลิตชาชั้นนำของประเทศญี่ปุ่น โดย ไร่ชาโอบุจิ ซะซะบะ (OBUCHI SASABA) นั้น เป็นหนึ่งในไร่ชาที่มีชื่อเสียงมากที่สุดแห่งหนึ่งเลยก็ว่าได้ ไร่ชาแห่งนี้โดดเด่นในเรื่องของวิวที่สวยงาม ด้วยวิวของไร่ชาสีเขียวๆ ที่ปลูกกันพริ้วพริ้วกันจนสุดลูกหูลูกตา รายล้อมไปด้วยบรรยากาศสบายๆ และมองเห็นภูเขาไฟฟูจิอยู่ไม่ไกล ที่นี่เลยจะฮิตมากในหมู่นักท่องเที่ยวและ สายคอนเทนต์ที่อยากจะมาเก็บภาพสวยๆ กัน



เดินทางสู่ สวนโออิชิ OISHI PARK เป็นหนึ่งในจุดชมวิวยอดฮิตของภูเขาไฟฟูจิ เราสามารถเพลิดเพลินกับถนนดอกไม้ยาวถึง 350 เมตร ตั้งแต่ปลายเดือนเมษายนถึงต้นเดือนพฤษภาคม พรมสีชมพูของต้นฟลอกสมอสจะแผ่กระจายไปทั่ว ในเวลาเดียวกัน ดอกไม้ของทุ่งมีสตาร์ดเบงบาน และเราสามารถถ่ายภาพดอกไม้หลากสีกันโดยมีภูเขาไฟฟูจิเป็นพื้นหลัง เดินไปตามถนนดอกไม้เพื่อชมภูเขาไฟฟูจิอันงดงาม



## จากนั้นนำท่านสู่ที่พัก JIRAGANO HOTEL ONSEN

ค่ำ รับประทานอาหารค่ำ ณ ห้องอาหารของโรงแรม บุฟเฟ่ต์ซาปูยักษ์



หลังจากรับประทานอาหารค่ำแล้ว ให้ท่านได้อาบน้ำแร่เพื่อสุขภาพ  
เพิ่มวิตามินผิวให้กับร่างกายผ่อนคลายความเมื่อยล้าได้อย่างเต็มที่



## วันที่สี่ของการเดินทาง

ภูเขาไฟฟูจิชั้น 5 ขึ้นอยู่กับสภาพอากาศ -

"โทโยสุ เซนเคียวบันไร" \*\* สถานที่ท่องเที่ยวแห่งใหม่ \*\*

เช้า รับประทานอาหารเช้า ณ ห้องอาหารของโรงแรม

เดินทางสู่ ภูเขาไฟฟูจิชั้นที่ 5 หรือ MT. FUJI 5TH STATION เป็นทั้งจุดชมวิวยอดนิยมสำหรับนักท่องเที่ยว และจุดเริ่มต้นในการเดินเท้าขึ้นไปสู่ยอดภูเขาไฟฟูจิสำหรับบรรดานักปีนเขา ตั้งอยู่ที่จังหวัดยามานาชิ ประเทศญี่ปุ่น ภูเขาไฟฟูจิถูกแบ่งออกเป็น 10 สถานี หรือ 10 ระดับตามเส้นทางในการปีนขึ้นไปสู่ยอดเขา เนื่องจากระบบการคมนาคมที่ถูกพัฒนาขึ้นเรื่อยๆ จึงทำให้ในปัจจุบัน รถบัสสามารถวิ่งขึ้นมาได้ถึงบริเวณชั้นที่ 5 และได้รับความนิยมอย่างมากในหมู่นักท่องเที่ยวที่ต้องการขึ้นมาชมภูเขาไฟฟูจิอย่างใกล้ชิดเต็มตา รวมถึงสามารถมองเห็นวิวของทะเลสาบทั้ง 5 แห่งที่รายล้อมอยู่ได้อีกด้วย





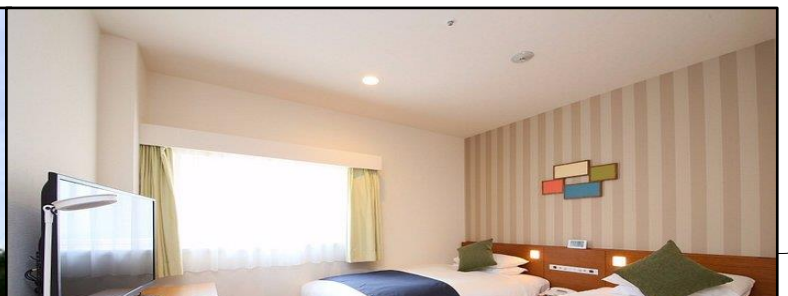
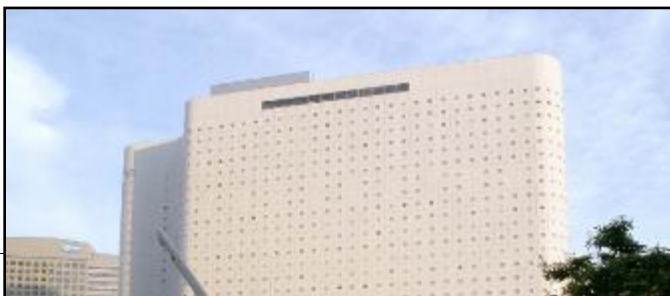
สร้างขึ้นใหม่เหมือนยุคสมัยเอโดะ ที่มีทั้ง ร้านอาหาร ร้านขนมของฝาก รวมถึงยังมีโซนออนเซ็นที่เปิดบริการตลอด 24 ชั่วโมงอีกด้วย แถมยังติดกับตลาดปลาโทโยสุ (TOYOSU) โดยคำว่า SENKYAKU BANRAI หมายถึงลูกค้าจำนวนมากที่ไหลมาอย่างต่อเนื่อง **กิจกรรมเสริมช้อปปิ้ง แชน้ำแร่**



คำ

เพื่อไม่เป็นการรบกวนเวลาของท่านให้ท่านรับประทานอาหารค่ำตามอิสระ

จากนั้นนำท่านสู่ที่พัก SHINJUKU WASHINGTON HOTEL



## วันที่ห้าของการเดินทาง ช้อปปิ้งชินจูกุ – ชิบูย่า – ฮาราจูกุ หรือทัวร์เสริมโตเกียวดิสนีย์แลนด์

### เช้า **รับประทานอาหารเช้า ณ ห้องอาหารของโรงแรม**

เดินทางสู่ **ย่านชินจูกุ** แหล่งช้อปปิ้งชั้นนำอีกแห่งหนึ่งของกรุงโตเกียว ประเทศญี่ปุ่น หลายคนอาจไม่เชื่อว่าในอดีตย่านนี้เป็นเพียงที่ "ทิ้งขยะของเมือง" แต่ปัจจุบันชินจูกุได้แปรสภาพกลายเป็นย่านเศรษฐกิจสำคัญ เป็นศูนย์รวมห้างสรรพสินค้าชื่อดัง อาทิ อิเซตัน (ISETAN) ทาคาชิมายะ (TAKASHIMAYA) ดองกิ (DON QUIJOTE) โอตะคิว (ODAKYU) รวมไปถึงพิพิธภัณฑ์สำคัญอีกหลายแห่งที่รอให้นักท่องเที่ยวไปทำความรู้จัก



**ชิบูย่า** แหล่งท่องเที่ยวและย่านที่ฮิตที่สุดแห่งหนึ่งของมหานครโตเกียว ที่นี่เป็นศูนย์กลางในการรวมตัวของวัยรุ่นและวัยทำงาน เพราะเป็นที่ตั้งของห้างสรรพสินค้า และแฟชั่นต่างๆ มากมาย โดยย่านชิบูย่านั้นมีศูนย์กลางอยู่ตรงสถานีรถไฟชิบูย่า หนึ่งในสถานีใหญ่ของโตเกียวที่มีความซับซ้อน เพราะมีรถไฟฟ้าทั้งบนดินและใต้ดินหลายสาย จึงทำให้สถานีชิบูยะมีผู้คนผ่านไปมาถึงวันละประมาณ 2 ล้านต้นๆ ที่สำคัญชิบูย่ามีจุดนัดพบที่มีชื่อเสียงนั่นก็คือบริเวณอนุสรณ์รูปปั้นของสุนัขชื่อฮาจิโกะ



**ย่านฮาราจูกุ (HARAJUKU)** แหล่งรวมตัวของวัยรุ่นในกรุงโตเกียว ย่านนี้นอกจากมีร้านค้าแบรนด์ดัง แหล่งช้อปปิ้ง ร้านเครปญี่ปุ่นขึ้นชื่อ และคาเฟ่เก๋ๆ มากมายแล้ว ไฮไลท์ที่หลายคนอยากมาสัมผัสสักครั้งก็คือการแต่งตัวรวมทั้งประชันแฟชั่นกันอย่างสนุกสนานของบรรดาวัยรุ่น หากมาในย่านนี้ต้องไม่พลาดแวะขอพรที่ศาลเจ้าเมจิ (MEJI





SHRINE) ต่อด้วยการช้อปปิ้งที่ถนน TAKESHITA DORI ส่วนในฝั่งของถนน OMETESANDO นั้นเรียกได้ว่าเป็น ถนนแห่งร้านแบรนด์เนมซึ่งเป็นย่านสำหรับวัยผู้ใหญ่ขึ้นมาอีกหน่อย

**หรือเลือกซื้อทัวร์เสริมโตเกียวดิสนีย์แลนด์ ท่านละ 2,900 บาท**

**สวนสนุกโตเกียวดิสนีย์แลนด์** เป็นสวนสนุกอันดับหนึ่งของญี่ปุ่นมีนักท่องเที่ยวต่อปีกว่า 20 ล้านคน ถูกสร้างขึ้น โดยบริษัทผลิตภาพยนตร์การ์ตูนวอลท์ดิสนีย์ เปิดให้บริการในปี 1983 ซึ่งเป็นสวนสนุกดิสนีย์แลนด์แห่งแรกที่สร้างขึ้นนอกประเทศสหรัฐอเมริกา ประกอบด้วยอิมหลัก 7 อิม ได้แก่ WORLD BAZAAR ตั้งอยู่ประตูทางเข้าหลักที่ไปยังพาร์ค เป็นแหล่งช้อปปิ้งที่เรียงรายไปด้วยร้านค้า และร้านอาหาร พื้นที่แห่งนี้ออกแบบคล้ายยุคศตวรรษที่ 20 ของอเมริกา TOMORROW LAND ออกแบบเป็นพื้นที่นอกโลก และเทคโนโลยีต่างๆ จากโลกอนาคต มีจุดที่น่าสนใจได้แก่ SPACE MOUNTAIN, STAR TOURS และ BUZZ LIGHTYEAR'S ASTROBLASTERS. TOONTOWN เป็นย่านชานเมืองที่อยู่อาศัยของชาวตัวละครดิสนีย์ คุณจะเข้าสำรวจบ้านของมิกกี้เมาส์ ลงเล่นบนเรือเปิดโดนัลด์คัก บ้านต้นไม้ของชิปและเดลล์ และมีเครื่องเล่นรถไฟเหาะขนาดเล็กเหมาะสำหรับเด็กเล็ก ยังมีตัวละครเทพนิยายอื่นๆ เช่น ปีเตอร์แพน สโนว์ไวท์ เมืองเล็กๆของวินนี่เดอะพูห์ เป็นต้น



**เพื่อไม่เป็นการรบกวนเวลาของท่านให้ท่านรับประทานอาหารกลางวันและค่ำตามอิสระ**

**จากนั้นนำท่านสู่ที่พัก SHINJUKU WASHINGTON HOTEL**



**วันที่หกของการเดินทาง**

**สนามบินนาริตะ – สนามบินสุวรรณภูมิ**

เช้า

รับประทานอาหารเช้า ณ ห้องอาหารของโรงแรม

ถึงเวลาอันสมควรนำท่านสู่ สนามบินนาริตะ

12.10 น. ออกเดินทางสู่ ท่าอากาศยานสุวรรณภูมิ กรุงเทพฯ โดย สายการบินไทยแอร์เอเชียเอ็กซ์ เที่ยวบินที่ XJ 603

17.00 น. เดินทางถึง ท่าอากาศยานสุวรรณภูมิ กรุงเทพฯ โดยสวัสดิภาพ พร้อมกับความประทับใจ

---



# เงื่อนไขการจองทัวร์

## อัตรานี้รวม

- ✓ ราคานี้รวมภาษีน้ำมัน ณ วันที่ 01 สิงหาคม 2566 และ ทางบริษัทฯ ขอสงวนสิทธิ์ในการปรับราคาน้ำมันขึ้น หากทางสายการบินมีการเรียกเก็บเพิ่มเติม โดยทางบริษัท จะแจ้งให้ทราบก่อนการออกตั๋วเครื่องบิน
- ✓ ค่าตัวเครื่องบินไป-กลับ ตามเส้นทางที่ระบุ
- ✓ ค่าภาษีสนามบินทุกแห่งตามรายการที่ระบุ
- ✓ ค่าพาหนะรับส่งตามรายการนำเที่ยวที่ระบุ
- ✓ ค่าโรงแรมห้องพัก 2-3 ท่านต่อห้องตามรายการที่ระบุ
- ✓ ค่าอาหาร เครื่องดื่มตามรายการที่ระบุ
- ✓ ค่าเข้าชมสถานที่ต่างๆ ตามรายการที่ระบุ
- ✓ ค่าประกันอุบัติเหตุคุ้มครองในวงเงินท่านละ 1,000,000 บาท
- ✓ ค่าเบี้ยประกัน อุบัติเหตุในระหว่างการเดินทางท่องเที่ยว วงเงินประกันท่านละ 500,000 บาท ( ไม่ครอบคลุมถึง สุขภาพ อากาศเจ็บป่วย หรือ โรคประจำตัว ) กรณีเสียชีวิต จากอุบัติเหตุระหว่างการเดินทางท่องเที่ยว วงเงินประกัน ท่านละ 1,000,000 บาท (เงื่อนไขตามกรมธรรม์)

## อัตรานี้ไม่รวม

- ✗ ค่าทำหนังสือเดินทาง หรือ พาสปอร์ต วัคซีนพาสปอร์ต
- ✗ ค่าใช้จ่ายส่วนตัวนอกเหนือในรายการ เช่น ค่าโทรศัพท์, ค่าซักรีด, ค่าเครื่องดื่มและอาหารที่สั่งเพิ่มเติมจากรายการที่ทางบริษัท จัดให้เป็นต้น
- ✗ ค่าน้ำหนักกระเป๋าเดินทางในกรณีน้ำหนักเกินกว่าสายการบินกำหนด
- ✗ ค่าธรรมเนียมในการยื่นใบอนุญาตสำหรับคนต่างด้าวที่กลับเข้าประเทศ
- ✗ ค่าภาษีน้ำมันที่ทางสายการบินมีการเรียกเก็บเพิ่มเติม หรือมีการเปลี่ยนแปลงกะทันหัน
- ✗ ค่าภาษีมูลค่าเพิ่ม 7% และ ค่าภาษีหัก ณ ที่จ่าย 3% ซึ่งต้องจ่ายเพิ่มจากราคาค่าทัวร์
- ✗ ค่าทิปไกด์และคนขับ 700 บาท / ท่าน

หมายเหตุ : อายุ 6 เดือน - ไม่ถึง 1 ปี และ อายุ 76 - 85 ปี  
ค่าประกันอุบัติเหตุคุ้มครองในวงเงินท่านละ 500,000 บาท

## เงื่อนไขการชำระเงิน

### เมื่อท่านทำการจองทัวร์กับทางบริษัท

- ขอเรียกเก็บมัดจำค่าทัวร์ท่านละ 25,000 บาท
- ส่วนที่เหลือต้องชำระทั้งหมด 20 วัน ก่อนการเดินทาง

## เงื่อนไขการยกเลิก

**\*\*\* กรุณาพิจารณาเงื่อนไขต่างๆ และเงื่อนไขการยกเลิกทัวร์ของบริษัท ก่อนทำการจองทัวร์ หากท่านได้ทำการจองทัวร์ ทางบริษัท ถือว่าท่านได้รับทราบและยอมรับเงื่อนไขทุกอย่างเรียบร้อยแล้ว \*\*\***

- ➔ ยกเลิกก่อนการเดินทาง 45 วัน      **หักค่าใช้จ่ายตามจริงที่เกิดขึ้น**
- ➔ ยกเลิกก่อนการเดินทาง 15 - 44 วัน      **หักค่าใช้จ่าย 50 % ของราคาทัวร์**
- ➔ ยกเลิกก่อนการเดินทาง 8 - 14 วัน      **หักค่าใช้จ่าย 75 % ของราคาทัวร์**
- ➔ ยกเลิกก่อนการเดินทาง 1 - 7 วัน      **หักค่าใช้จ่าย 100 % ของราคาทัวร์**
- ➔ **ผู้เดินทางไม่สามารถเข้า - ออกเมืองได้**      **หักค่าใช้จ่าย 100 % ของราคาทัวร์**  
**เนื่องจากเอกสารปลอม หรือการห้ามของ**  
**เจ้าหน้าที่ หรือ ไม่ว่าด้วยเหตุผลใดใด**

**หมายเหตุ** (สำคัญมาก ผู้โดยสารที่เดินทางต้องรับทราบ และยินยอม ก่อนการเดินทาง)

- รายการอาจมีการเปลี่ยนแปลงตามความเหมาะสม เนื่องจากความล่าช้าของสายการบิน โรงแรม ที่พัก การจราจร เหตุการณ์ทางการเมือง การนัดหยุดงาน การก่อกบฏ อุบัติเหตุ สภาพอากาศ ภัยธรรมชาติ วิกฤติภัย อัคคีภัย หรือไม่ว่าจะด้วยสาเหตุใดๆ ก็ตาม (ซึ่งเป็นเหตุการณ์ที่เหนือการควบคุมจากทางบริษัททัวร์ฯ) โดยทางบริษัทจะคำนึงถึงความปลอดภัยของลูกค้าเป็นสำคัญ
- หากสถานที่ท่องเที่ยวใดที่ไม่สามารถเข้าชมได้ไม่ว่าด้วยสาเหตุใดก็ตาม ทางบริษัทขอสงวนสิทธิ์ในการไม่คืนค่าใช้จ่าย เนื่องจากทางบริษัทได้ทำการจองและถูกเก็บค่าใช้จ่ายไปแล้ว



- หากท่านยกเลิกทัวร์ เนื่องจากเหตุการณ์ความไม่สงบทางการเมือง สายการบิน สภาพอากาศ ภัยธรรมชาติ วิกฤติ อัคคีภัย ทั้งที่สายการบิน หรือในส่วนของการบริการทางประเทศที่ท่านเดินทางท่องเที่ยว ยังคงให้บริการอยู่เป็นปกติ ทางบริษัทฯ ขอสงวนสิทธิ์ในการไม่คืนค่าทัวร์ทั้งหมด หรือบางส่วนให้กับท่าน
- บริษัทฯ จะไม่รับผิดชอบ และ ขอสงวนสิทธิ์ในการ ไม่คืนค่าทัวร์ทั้งหมด หรือบางส่วนให้กับท่าน ในกรณีดังนี้
  - กรณีที่กองตรวจคนเข้าเมือง ห้ามผู้เดินทาง เดินทาง เนื่องจากมีสิ่งผิดกฎหมาย หรือสิ่งของห้ามนำเข้าประเทศเอกสารเดินทางไม่ถูกต้อง หรือความประพฤติส่อไปในทางเสื่อมเสียด้วยเหตุผลใดๆ ก็ตามที่ทางกองตรวจคนเข้าเมืองห้ามเดินทาง
  - กรณีที่สถานทูตงดออกวีซ่า อันสืบเนื่องมาจากตัวผู้โดยสารเอง
  - กรณีที่กองตรวจคนเข้าเมืองของประเทศไทยงดออกเอกสารเข้าเมือง ให้กับชาวต่างชาติ หรือ คนต่างด้าวที่พำนักอยู่ในประเทศไทย

**\*\* ชี้แจงทางบริษัทฯ ขอสงวนสิทธิ์ในการไม่คืนค่าทัวร์ทั้งหมด หรือบางส่วน ให้กับท่าน หากเกิดเหตุการณ์ดังกล่าว \*\***