



รถตู้ค่าที่จอดรถ
KETA

JK49

JOURNEY KOREA Seoraksan

บ้านประธานาธิบดี
Blue Hose

ฉลองเทศกาลใบไม้เปลี่ยนสี

พิเศษ! อิ่มอร่อยไม่อ้วน หมูย่างคาลบี้

เกาหลี
5 วัน

15 วัน

การเดินทาง

- สวนสนุกเอเวอร์แลนด์ • อุทยานแห่งชาติโซรัคซาน • วัดชินฮึงซา • หมู่บ้านอาโบ • ทำข้าวห่อสาหร่าย
- แด่งซุดอันบกทะเลภาพ • หมู่บ้านพื้นเมืองพูซอน • เมียงดอง • องแด • 3 เกาะลอยน้ำ

สวนสนุกเอเวอร์แลนด์

หมู่บ้านอาโบ

ทำเรือแดโพฮัง

เริ่ม

เดินทาง กันยายน - พฤศจิกายน 2567

19,900

บริการลงทะเบียน  KETA

รับลูกค้าที่มีและไม่มี
KETA



JOURNEY KOREA Seoraksan

บ้านประธานาธิบดี
Blue Hose

ฉลองเทศกาลใบไม้เปลี่ยนสี

พิเศษ! อิ่มอร่อยไม่อั้น หมูย่างคาลบี้

เกาหลี
5 วัน

15 วัน
การบินต่อจากเดินทาง

- สวนสนุกเอเวอร์แลนด์ • อุทยานแห่งชาติโซรอกซาน • วัดชินอึนซา • หมู่บ้านอาโบ • กำแพงห่อสาหร่าย
- แด่งชูดอันบกแชะภาพ • หมู่บ้านพื้นเมืองพูซอน • เมืองดอง • ฮงแด • 3 เกาะลอยน้ำ



เริ่ม

เดินทาง กันยายน - พฤศจิกายน 2567

19,900

บริการลงทะเบียน KETA

JK49-V1110424		เดินทาง	กรุ๊ป	อาหาร	ที่พัก	รถโค้ช	บนรถ	ประกัน	K-ETA
5	3	กันยายน -	> 25	5	3*	25/40	น้ำแร่ 1 ขวด	อุบัติเหตุ	มี/ไม่มี
วัน	คืน	พฤศจิกายน 24	ท่าน	มื้อ	ดาว	ที่นั่ง	ทุกวัน	รวม	รับได้

มาตรฐานทัวร์เกาหลี-ราคาคุ้ม-พิสูจน์ด้วยผลงาน



หน้า 1 | JK49_Journey_Seoraksan_Korea_Sep-Nov24_byJourneyKorea_V1110424

ก่อนซื้อทัวร์ ศึกษารายละเอียด เช็คใบอนุญาต เยี่ยมบริษัท จ่ายเงินให้กรรมการผู้มีอำนาจ เพื่อไม่โดนทัวร์โกง
เพิ่มคุณค่าการเดินทาง ร่วมเดินทางไปกับเรา " การเดินทาง " ของคุณ จะสุขสนุกกว่าที่เคย กับผู้ชำนาญทัวร์เกาหลีกว่า 19 ปี

ราคาสำหรับ 25 ท่านขึ้นไป | การันตีเดินทาง 15 ท่านขึ้นไป มีหัวหน้าทัวร์

รายการเดินทาง JOURNEY SEORAKSAN KOREA เกาหลี 5 วัน

ตารางบิน ขอสงวนสิทธิ์เปลี่ยนแปลงเที่ยวบินและตารางการบินของสายการบินตามที่ได้อนุมัติ

สายการบิน	BKK-ICN	เวลาออก	เวลาถึง	ICN-BKK	เวลาออก	เวลาถึง
Jeju Air (7C)	7C2204	0100	0840	7C2203	2005	2359
Jeju Air (7C)	7C2206	0145	0920	7C2205	2040	0035+1
Air Busan (BX)	BX748	2220	0605+1	BX747	1715	2120

ที่นั่งจำกัดในแต่ละวัน จองและจ่ายก่อนได้สิทธิ์ก่อน จองหลัง อาจต้องเพิ่มค่าตัว

วัน	โปรแกรม	อาหาร		
		เช้า	เที่ยง	เย็น
วันแรก	สนามบินสุวรรณภูมิ	-	-	-
วันที่สอง	➔ สนามบินนานาชาติอินชอน – สุขสนุกสุดคุ้มเต็มอิ่ม ! สวนสนุกเอเวอร์แลนด์ พร้อมบัตรเล่นเครื่องเล่นได้ไม่จำกัดรอบ ตลอดเทศกาลไบไม่เปลี่ยนสี สวนสัตว์เปิด ชมขบวนพาเหรด อาหารกลางวัน อาหารเย็น 🏠 ที่พักรัฐจังกวังกวันโด 1 คืน	-	🍽️	🍽️
วันที่สาม	อุทยานแห่งชาติโซรัคซาน Seoraksan ถ่ายรูปคู่กับอนุสาวรีย์หมีเสี่ยวพระจันทร์ นมัสการพระพุทธรูปปางสมาธิองค์มหึมาตั้งอยู่กลางแจ้ง วัดชินอันชาวัดเก่าแก่กว่าพันปี (ค่าบัตรเคเบิลคาร์ Cable Car กระเช้าไฟฟ้าขึ้นสู่จุดชมวิวของอุทยาน ไม่ได้รวมในค่าทัวร์ ติดต่อสอบถามกับไกด์ผู้ดูแล) – ทำเรือประมงอาหารทะเลแดโพฮัง – เรือสายเคเบิลลากจูงไปหมู่บ้านฮาไบ (เกาหลีเหนือ) – กรุงโซล – ศูนย์เวชสำอาง เครื่องสำอางเกาหลี – 3 เกาะลอยน้ำ บนแม่น้ำฮัน และน้ำพุสายรุ้งสะพานบันโพ อาหารเช้า อีสาระอาหารกลางวัน อาหารเย็น 🏠 ที่พักรัฐกรุงโซล 2 คืน	🍽️	-	🍽️
วันที่สี่	กรุงโซล – ศูนย์โสมเกาหลี – พิพิธภัณฑ์紗草 + แต่งชุดฮันบกและถ่ายภาพ + ทำข้าวห่อ紗草 – ย่านสงแด คาเฟ่ 943 King's Cross – หมู่บ้านพื้นเมืองพูซอนฮันนุก – คิวตี้พีร์ – ย่านเมียงดอง อาหารเช้า อีสาระอาหารกลางวัน อาหารเย็น 🏠 ที่พักรัฐกรุงโซล	🍽️	-	🍽️
วันที่ห้า	กรุงโซล – ศูนย์น้ำมันสนเข็มแดง – สถานที่ท่องเที่ยวแห่งใหม่ในรอบ 74 ปีเลยทีเดียว ! เยี่ยมชมบลูเฮาส์ Blue House – แวะซื้อของฝากเกาหลี - ➔ สนามบินนานาชาติอินชอน – กรุงเทพฯ อาหารเช้า อาหารกลางวัน	🍽️	🍽️	-

สงวนสิทธิ์ในเรื่องเที่ยวบินและตารางบิน ราคา และ รายการ เปลี่ยนแปลงหรือสับเปลี่ยนได้ โดยมีต้องแจ้งให้ทราบล่วงหน้า

โปรดตรวจสอบ อายุของหนังสือเดินทาง (Passport) ของผู้โดยสาร ว่าจะต้องคงมีอายุเหลือ ณ วันเดินทาง มากกว่า 6 เดือนขึ้นไป และหนังสือเดินทางเหลือหน้ากระดาษเพียงพอให้เจ้าหน้าที่ตรวจคนเข้าเมืองได้ประทับตรา หนังสือเดินทางอยู่ในสภาพที่ดี (ไม่ชำรุด)

หน้า 2 | JK49_Journey_Seoraksan_Korea_Sep-Nov24_byJourneyKorea_V1110424

ก่อนซื้อทัวร์ ศึกษารายละเอียด เช็คใบอนุญาต เยี่ยมบริษัท จ่ายเงินให้กรรมการผู้มีอำนาจ เพื่อไม่โดนทัวร์โกง

เพิ่มคุณค่าการเดินทาง ร่วมเดินทางไปกับเรา " การเดินทาง " ของคุณ จะสุขสนุกกว่าที่เคย กับผู้ชำนาญทัวร์เกาหลีกว่า 19 ปี

DAY	วันแรก สนามบินสุวรรณภูมิ	เช้า	กลางวัน	ค่ำ
1	เจ้าหน้าที่รอด้อนรับดูแล มอบเอกสาร และอธิบายเพิ่มเติม นัดหมายแต่ละคณะก่อนออกเดินทาง 3 ชั่วโมงล่วงหน้าก่อนเครื่องออก	-	-	-

หากท่านมีปัญหาเรื่องอาหารกรุณาแจ้งทางผู้จัดทราบล่วงหน้า
ห้ามนำผลไม้และเนื้อสัตว์ทุกชนิดเข้าประเทศเกาหลีใต้ หากพบจะต้องเสียค่าปรับ

ค่า	หน้าเคาน์เตอร์	สายการบิน	ใกล้ประตูทางเข้า
พร้อมกันที่ชั้น 4 ผู้โดยสารขาออก	เช็คอินหมายเลข N	Jeju Air (7C)	หมายเลข 6
พร้อมกันที่ชั้น 4 ผู้โดยสารขาออก	เช็คอินหมายเลข S	Air Busan (BX)	หมายเลข 8

“ หนังสือเดินทางตัวจริงถือติดตัวมาในวันเดินทางด้วยนะคะ ”

ในกรณีที่ท่านไม่ได้มาเช็คอิน และไม่ได้ทำการยกเลิกการจอง หรือไม่ได้มาขึ้นเครื่อง สายการบินอาจเรียกเก็บค่าธรรมเนียมกับผู้โดยสาร
การอนุญาตให้ท่านผ่านด่านตรวจคนออกนอกประเทศไทย และ ผ่านด่านตรวจคนเข้าประเทศเกาหลีเพื่อการท่องเที่ยว เป็นอำนาจ
ของเจ้าหน้าที่ตรวจคนเข้าออกเมืองของประเทศไทยหรือประเทศเกาหลีในการพิจารณาและอนุญาตให้เดินทางออกจากประเทศไทย
หรือ ให้พำนักอยู่ในประเทศเกาหลีได้เพื่อการท่องเที่ยว ทางผู้จัดไม่มีอำนาจและไม่สามารถเข้าไปแทรกแซงได้

- เตรียมสัมภาระขนาดกลาง เนื่องจาก โรงแรมที่พักในเกาหลีไม่มีบริการช่วย (แนะนำ ตลอดทริปจะต้องดูแลกระเป๋าขึ้นลงห้องด้วยตัว
ท่านเอง เพื่อป้องกันหลายกรณีที่อาจเกิดขึ้นได้)
- กระเป๋าทุกใบจะต้องฝากให้กับทางเจ้าหน้าที่สายการบินด้วยตัวท่านเองตามนโยบายรักษาความปลอดภัยของสายการบิน
- ทรัพย์สินมีค่าและแตกหักง่าย เช่น เงิน อัญมณี อุปกรณ์อิเล็กทรอนิกส์ คอมพิวเตอร์ กล้องถ่ายรูป อุปกรณ์วีดีโอ เอกสารที่แลกเปลี่ยน
เป็นเงินได้ เอกสารทางธุรกิจ หนังสือเดินทาง เก็บติดตัวเสมอ
- สนามบินสุวรรณภูมิ “ ไม่มีการประกาศเรียกลูกค้าขึ้นเครื่อง ” กรุณาอยู่ที่ประตูขึ้นเครื่องอย่างน้อย 30 นาที ก่อนเวลาเครื่องออก

DAY	วันที่สอง สนามบินนานาชาติอินชอน ประเทศเกาหลีใต้ – เมืองยงอิน – คังวันโด	เช้า	กลางวัน	ค่ำ
2	เวลาที่เกาหลีใต้เร็วกว่าไทย 2 ชั่วโมง เวลาบินประมาณ 5.30-6 ชม.	-	X	X

ออกเดินทางสู่ประเทศเกาหลีใต้ โดยสายการบิน Jeju Air (7C), Air Busan (BX)

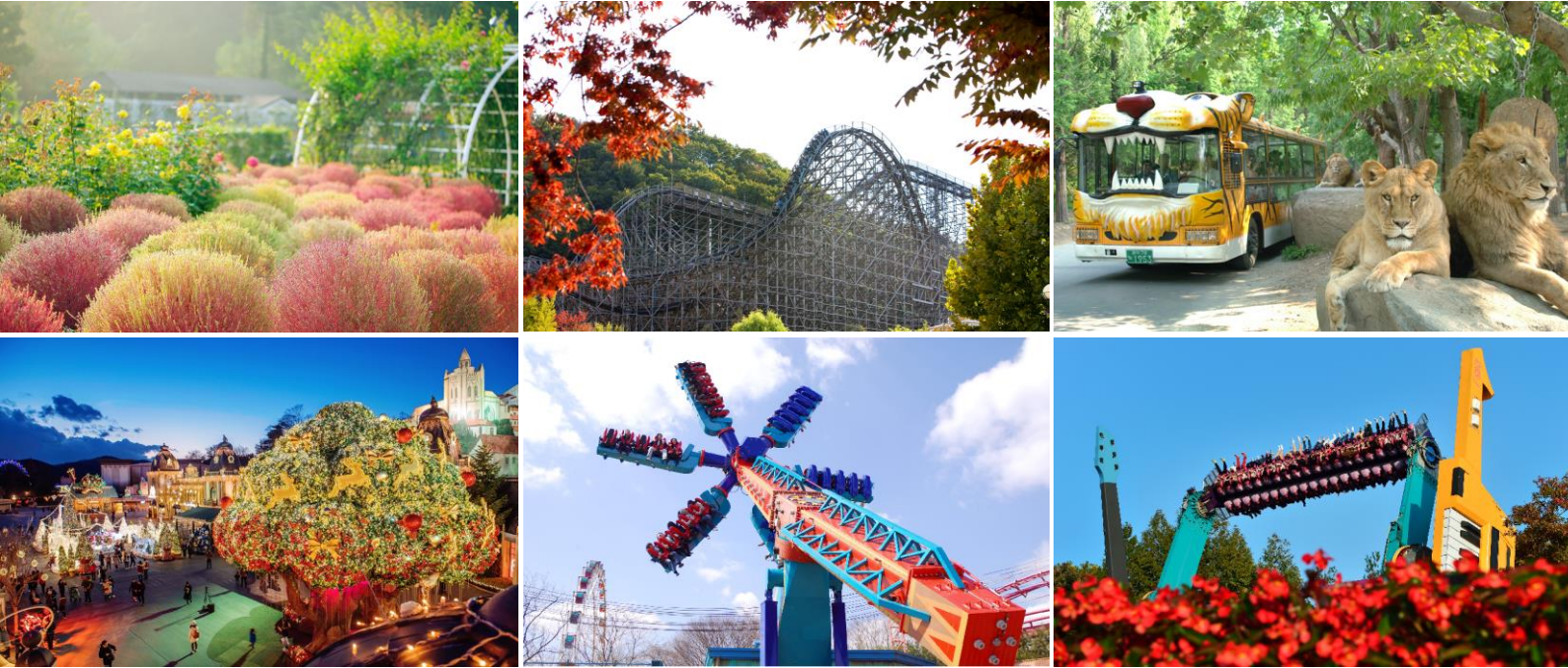
สายการบิน	BKK-ICN	เวลาออก	เวลาถึง
Jeju Air (7C)	7C2204	0100	0840
Jeju Air (7C)	7C2206	0145	0920
Air Busan (BX)	BX748	2220	0605+1

(สายการบินไม่อนุญาตให้ผู้โดยสารนำอาหารข้างนอกมารับประทานบนเครื่อง)

****น้ำหนักกระเป๋าใต้ท้องเครื่อง 15 กิโลกรัม (1ชิ้น) ถัดขึ้นเครื่อง 10 กิโลกรัม****

เช้า **ICN Landing** ถึงสนามบินนานาชาติอินชอน หลังผ่านพิธีการต่างๆ ที่สนามบิน ไกด์และรถโค้ชรอรับคณะ
โปรดทราบ!! เพื่อให้รายการท่องเที่ยวเป็นไปตามกำหนดการ ทางคณะทัวร์จะออกเดินทางจากสนามบินหลังเวลาเครื่องลง
ประมาณ 2 ชั่วโมง ท่านที่ติดสัมภาระที่ด่านตรวจคนเข้าเมือง หากท่านผ่านเข้าเมืองเรียบร้อยแล้ว ท่านต้องเดินทางไปพบกับ
คณะทัวร์ด้วยตนเอง และไม่สามารถเรียกร้องค่าเดินทางจากทางผู้จัดได้

อาหารกลางวัน พาيلمลองเมนูดัง “ **ทักคาลบี** “ โดยนำไก่บาร์บีคิว ข้าวเหนียวปั้น มันหวาน ผักต่างๆ ลงผัดร่วมกับซอสบาร์บีคิว เเกหลีในกะทะแบน วิธีการทานแบบเมียงค้ำไทยโดยห่อกับผักกาดเขียวเเกหลี และ ดบท้ายด้วยข้าวสวยสาหร่ายแห้งผัดรวมกับทักคาลบี เพื่อให้เกิดอาหารชนิดใหม่ คือ ทักคาลบีโปคิมหรือข้าวผัดทักคาลบีที่ทั้งหอมและน่าทาน เสริฟพร้อมเครื่องเคียง เช่น โอเด็งปรงรส กิมจิ เป็นต้น



เส้นทางสู่สวนสนุกเอเวอร์แลนด์ ปากทางเข้าสู่สวนสนุกแห่งนี้

จะปลูกต้นพืดอกตเเกหลี (ซากุระเเกหลี) เพื่อรอต้อนรับนักท่องเที่ยวที่จะมาเยือนในช่วงเทศกาลใบไม้ผลิของทุกปี และเปลี่ยนเป็นสีเหลืองส้มแดง เพื่อรอต้อนรับนักท่องเที่ยวที่จะมาเยือนในช่วงเทศกาลใบไม้ร่วงของทุกปี

สวนสนุกเอเวอร์แลนด์ – Everland “ ดิสนีย์แลนด์เเกหลี ” สวนเปิดในหุบเขาที่มีชื่อเสียงมากที่สุดของประเทศ มี Festival World จะประกอบไปด้วย Global Fair, American Adventure, Magic Land, European Adventure และ Equatorial Adventure และ Zootopia ท่านสามารถปล่อยความแก่และเติมเต็มความสุขของท่านด้วยบัตร **Special Pass Ticket** สนุกสนานกับเครื่องเล่นต่างๆ ซึ่งท่านสามารถเลือกเล่นเครื่องเล่นได้ไม่จำกัดรอบ ไม่ว่าจะเป็นที่เอ็กเพรส รถไฟเหาะ หนอนสะบัด ซาร์ป โรงหนังสามมิติ บ้านผีสิง ดิสคอสองตลบ ล่องป่าอาเมนซอน เฮอร์เคน เครื่องเล่นสำหรับเด็ก เช่น ม้าหมุน ช้างบิน รถหุ่นยนต์ รถบีมเปอร์ โรงเรียนเวทย์มนต์ ท่องป่าซาฟารี เพื่อชมความน่ารักของหมีที่สามารถสื่อสารกับคนขับได้อย่างดี เปิดโลกสวนสัตว์เปิดที่ Lost Valley กับรถบัสสะเทินน้ำสะเทินบก และอื่นๆ นอกจากนี้ท่านยังสามารถช้อปปิ้งในร้านค้าของที่ระลึก ขบวนพาเหรดตามวันเวลา ชมเทศกาลดอกไม้บาน ซึ่งผลัดเปลี่ยนหมุนเวียนตามฤดูกาล ฤดูร้อนจะเป็นดอกกุหลาบและดอกลิลลี่บาน ฤดูใบไม้ผลิจะเป็นดอกทิวลิปบาน ฤดูใบไม้ร่วงจะเป็นดอกเบญจมาศบาน ขบวนพาเหรดตามวันเวลา

อาหารค่ำ **เมนูหม้อไฟซาบูเท็ด** อาหารพื้นเมืองของคาบสมุทรเเกหลีตั้งแต่สมัยมองโกเลียบุกคาบสมุทรเเกหลี คล้ายสุกี้หม้อไฟ โดยนำเนื้อหมูสไลด์ ต้มรวมมิตรกับผักตามฤดู เห็ดเเกหลี วุ้นเส้นหรือเส้นก๋วยเตี๋ยว ใบปึชูหอม ในหม้อไฟ เสริฟพร้อมน้ำจิ้ม ข้าวสวย และ เครื่องเคียงต่างๆ

พาท่านเข้าเช็คอิน 1 คืน ณ โรงแรม Hanwha Resort Seorak Sorano หรือเทียบเท่า
 เนื่องจากเป็นราคาพิเศษ เกาหลีจะเป็นผู้เลือกโรงแรมที่พักในจังหวัดเคียงกี ทางผู้จัดจะทำการแจ้งก่อนเดินทาง
 ขอสงวนสิทธิ์ในการปรับเปลี่ยนที่พัก ไปพักเมืองใกล้เคียงกีกรณีจัดงานแฟร์หรือเทศกาล

DAY	วันที่สาม จังหวัดคังวันโด – กรุงโซล	เช้า	กลางวัน	ค่ำ
3		X	-	X

รับประทานอาหารเช้า ที่ ห้องอาหารโรงแรมหรือรีสอร์ท และ คืนห้องพัก



เดินชมวนอุทยานแห่งชาติโซรักซาน Soraksan ถ่ายรูปคู่กับอนุสาวรีย์หมีเสี้ยวพระจันทร์ เดินชมความงามของวนอุทยานแห่งชาติภูเขาโซรักที่ได้ขึ้นชื่อว่าเป็นภูเขาสีฤดูภูเขาโซรักหรือภูเขาหิมะตั้งอยู่ใจกลางภูเขาแทแบคซึ่งทอดยาวไปถึงเขาคิมคังของประเทศเกาหลีเหนือมีเทือกเขา ป่าไม้ หุบเขา สายน้ำ ทะเลสาบ หินรูปร่างต่างๆ ที่สวยงามซึ่งเกิดขึ้นเองตามธรรมชาติที่หาดูได้ยากยิ่ง พร้อมนมัสการพระพุทธรูปปางสมาธิองค์หิมะตั้งอยู่กลางแจ้งสร้างขึ้นเพื่อสวดอ้อนวอนให้คาบสมุทรเกาหลีได้รวมเป็นหนึ่งเดียวกัน และ เดินข้ามสะพานชำระจิตใจเพื่อไปยังวัดชินฮันชาวัดเก่าแก่กว่าพันปี สร้างในสมัยอาณาจักรซิลลา และยังมีระฆังอันเก่าแก่ 1400 ปี ตั้งอยู่ภายใน
(ค่าบริการเบ็ดเตล็ด Cable Car กระเช้าไฟฟ้าขึ้นสู่จุดชมวิวของอุทยาน ไม่ได้รวมในค่าทัวร์ ติดต่อสอบถามกับไกด์ผู้ดูแล)



หน้า 5 | JK49_Journey_Seoraksan_Korea_Sep-Nov24_byJourneyKorea_V1110424

ก่อนซื้อทัวร์ ศึกษารายละเอียด เช็คใบอนุญาต เยี่ยมบริษัท จ่ายเงินให้กรรมการผู้มีอำนาจ เพื่อไม่โดนทัวร์โกง
 เพิ่มคุณค่าการเดินทาง ร่วมเดินทางไปกับเรา " การเดินทาง " ของคุณ จะสนุกสนานกว่าที่เคย กับผู้ชำนาญทัวร์เกาหลีกว่า 19 ปี

อิสระอาหารกลางวัน ณ ท่าเรือประมงอาหารทะเลแดโพฮัง ตลาดท้องถิ่นบรรยากาศพื้นบ้าน เต็มไปด้วยร้านขายอาหารทะเลสดๆ รวมทั้งจำหน่ายอาหารทะเลแห้ง ของทะเลที่ขึ้นชื่อของที่นี่ก็คือ ปลาไหล ปลาตาเดียว ปลาหางเหลือง นอกจากนี้ยังมีอาหารพื้นเมืองที่ลงชื่อ ลิ้มลอง เช่น โอซังออซุนแด-ไส้กรอกวุ้นเส้น ทักกังจอง-ไก่ทอดกรอบคลุกซอสเป็ริชิวหวาน โยต็อก-แป้งทอดสอดไส้ เป็นต้น



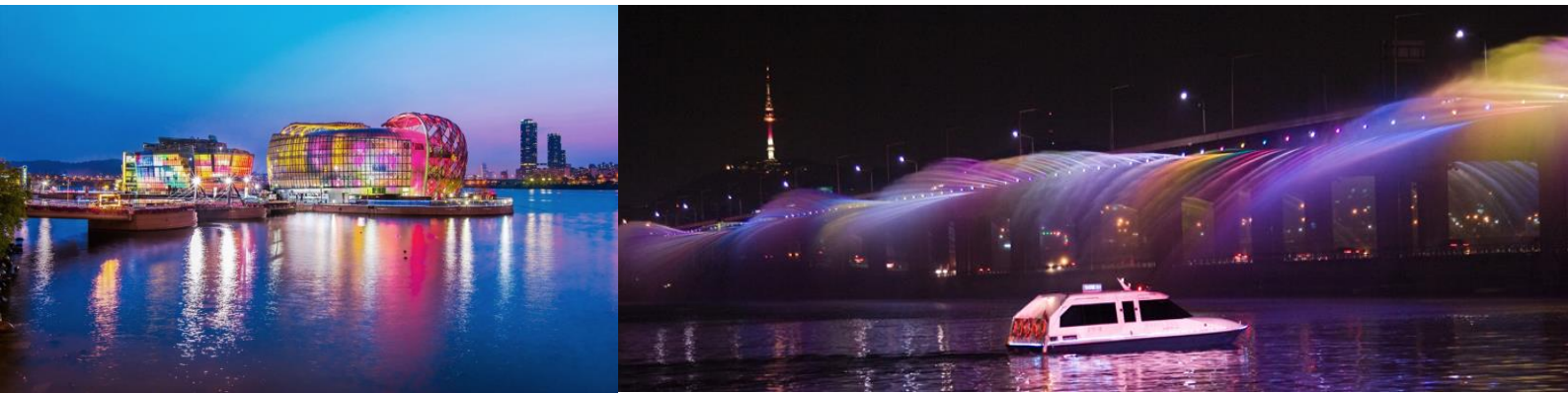
พาท่านนั่งเรือลากสายเคเบิลจากฝั่งข้ามทะเลสาบไปยังหมู่บ้านอาไบ เคยใช้เป็นสถานที่ถ่ายทำละครเกาหลีชื่อดังอย่าง “Autumn In My Heart” ให้ท่านได้ชื่นชมทิวทัศน์ของทะเลสาบซงโซ หมู่บ้านเล็กๆ ซึ่งผู้สูงอายุที่ลี้ภัยจากเกาหลีเหนือในช่วงสงครามเกาหลีมาตั้งรกราก สัมผัสเรื่องราวของผู้พลัดถิ่น เช่น บ้านเดิมๆ เฝิงเก่าที่ไม่มีประตู ภาพจิตรกรรมฝาผนังบนฝาผนังแสดงถึงความรู้สึกถึงความหลังเกี่ยวกับบ้านเกิดของท่าน ชีวิตอันยากลำบากของผู้พลัดถิ่น อาชีพตกปลา นอกจากนี้เที่ยวบรรยากาศย้อนยุคแล้ว ตรอกซอกซอย จะมีร้านอาหาร ร้านกาแฟ ร้านอาหารเกาหลีเหนือที่เสิร์ฟอาหารท้องถิ่น เช่น บะหมี่เย็นบักวีทสไตลฮัมฮิง ปลาหมึกยัดไส้ และซูปไส้กรอกสไตลเกาหลีเหนือ เป็นต้น

เดินทางเข้ากรุงโซล ที่มีประชากรถึง 1 ใน 4 ของประเทศ
มีตึก 63 ชั้น ตึกที่สูงที่สุดมีแม่น้ำฮันไหลผ่านใจกลางเมืองหลวงของกรุงโซล



พาท่านไปสัมผัสความสวยงามแบบฉบับชาวเกาหลี ที่ดีเจาตลาดไปทั่วโลก โดยเฉพาะตลาดเอเชีย ทางบริษัทผู้ผลิตเครื่องสำอางค์มักจะคิดค้นผลิตภัณฑ์ใหม่ๆ ออกมาจำหน่ายอยู่ตลอดเวลาเพื่อตอบสนองความต้องการของผู้ใช้ เพื่อผู้หญิงผู้ชายทั้งสาว ทั้งหนุ่ม ทั้งไม่สาว ทั้งไม่หนุ่ม คนเกาหลีจะให้ความสำคัญกับเรื่องผิวหน้าเป็นอันดับแรก ต้องการให้ดูเป็นธรรมชาติที่สุด จึงเน้นการใช้กลุ่มบำรุงผิวพื้นฐาน และแบบเจาะลึก เพื่อสนองความต้องการและการช่วยแก้ปัญหาผิวพรรณ ท่านสามารถเลือกซื้อผลิตภัณฑ์การดูแลผิวพรรณอย่างถูกต้องกับผู้อำนวยการเครื่องสำอางเวชสำอางคุณภาพ ที่ **ศูนย์เครื่องสำอางเวชสำอาง**

อาหารค่ำ BBQ บาร์บีคิวฟเฟต์เกาหลี สไตลกินไม่อั้น อิ่มแบบเลือกได้ในสไตลคุณ **มีบริการเนื้อหมู เนื้อวัว และ วัตถุดิบต่างๆ** ให้เราได้เลือกมาปิ้งย่างกัน ยังมีเครื่องเคียงที่ต้องทานคู่กัน เช่น น้ำจิ้มเต้าเจี้ยวซัมจัง ผักกาดหอมซังชู กระเทียม เครื่องเคียงต่างๆ ข้าวสวย ให้ท่านตักกินซ้ำๆ ได้ไม่ต้องเกรงใจ



ฟินอินซีรีย์เกาหลี! จากแม่น้ำฮัน ซึ่งเสมอเหมือนเส้นชีวิตของคนกรุงโซล แม่น้ำฮันยาวถึง 514 กม. โดยไหลผ่านใจกลางเมืองหลวง อีกหนึ่งสถานที่ที่ชาวกรุงโซลชื่นชอบ ที่ตั้ง **3 เกาะลอยน้ำ** เกาะพลังงานทดแทนอย่างเต็มรูปแบบ ขับเคลื่อนด้วยพลังงานแสงอาทิตย์แห่งแรกของโลกบนกลางแม่น้ำฮัน เป็นสถาปัตยกรรมเชิงศิลปะบนแม่น้ำ เชื่อมกันด้วยทางเดินระหว่างเกาะ ทุกวันกับน้ำพุสายรุ้งที่สะพานบันโพ 2 ชั้น โดยผลิตน้ำได้ 190 ตันภายในเวลาเพียง 1 นาที พร้อมกับการไฟ LED ที่ถูกยิงออกมาเป็นแสงสีต่างๆ มากถึง 200 เฉดสี ที่จะยิ่งถูกเล่นออกมาต่างๆ กัน ตลอดทางกว่า 570 เมตรของตัวสะพานแห่งนี้ เป็นบรรยากาศที่สุดแสนโรแมนติก (ทางการกรุงโซลจะจัดแสดงเป็นรอบๆ ในระหว่างค่ำคืน ยกเว้นเดือนพฤศจิกายนถึงเดือนมีนาคม และอาจงดการแสดงโชว์น้ำพุในกรณีที่มีสภาพอากาศไม่เอื้ออำนวยหรือมีคำสั่งพิเศษ) ท่านอาจเลือกซื้อเครื่องดื่มสักแก้วพร้อมชมวิวทิวทัศน์ บรรยากาศยามค่ำคืน แสงสีอันตระการตาของกรุงโซล และอากาศดีดี ยังเห็นหอคอยนัมซานยามค่ำคืน

หลังจบรายการพาท่านเข้าเช็คอินที่ **JK Blossom Hotel** หรือ เทียบเท่าระดับ 3 ดาว+ พัก 2 คืน เนื่องจากเป็นราคาพิเศษ เกาหลีจะเป็นผู้เลือกโรงแรมที่พักในจังหวัดเคียงกี ทางผู้จัดจะทำการแจ้งก่อนเดินทาง ขอสงวนสิทธิ์ในการปรับเปลี่ยนที่พัก ไปพักเมืองใกล้เคียงกรณีจัดงานแฟร์หรือเทศกาล

DAY	วันที่ที่ กรุงโซล	เช้า	กลางวัน	ค่ำ
4		X	-	X

รับประทานอาหารเช้า ที่ห้องอาหารโรงแรม

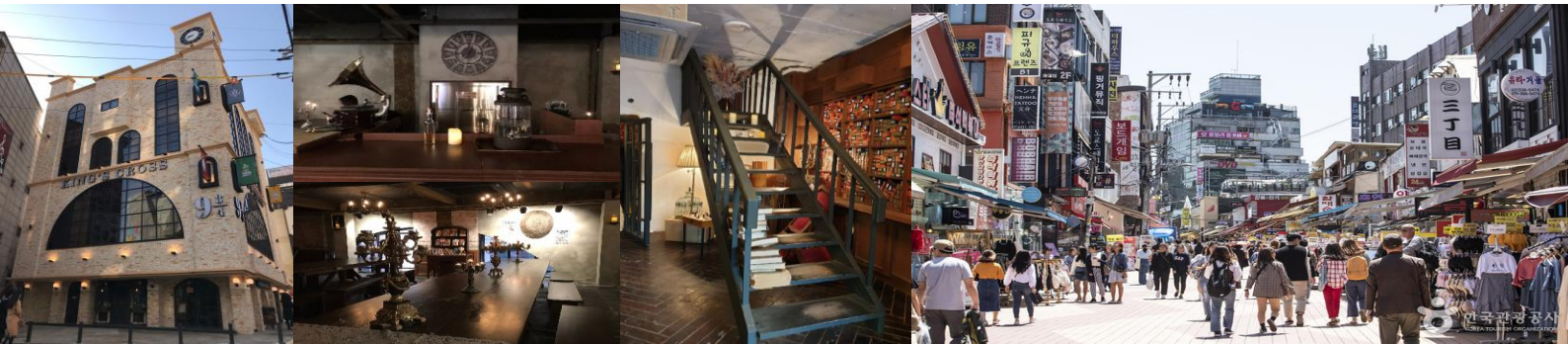


พิพิธภัณฑ์สาหร่ายทะเล สถานที่ให้ความรู้และจัดแสดงนิทรรศการสาหร่ายทะเลเกาหลีอย่างครบวงจร สาหร่ายทะเลมีแหล่งเพาะเลี้ยงอยู่บริเวณฝั่งตะวันตกของประเทศเกาหลี ซึ่งเป็นพื้นที่ที่มีแดดแรง คนเกาหลีจะนำสาหร่ายมาใช้ในชีวิตประจำวัน ตั้งแต่ นำมาเป็นส่วนประกอบอาหาร ขนมกินเล่น สกัดเป็นเครื่องสำอาง เครื่องสำอาง และ อาหารเสริม ซึ่งได้รับการพิสูจน์ทางวิทยาศาสตร์แล้วว่าสาหร่ายทะเลมีประโยชน์ต่อสุขภาพและคุณค่าทางโภชนาการสูง พิเศษ! ได้ลิ้มลองสาหร่ายทะเลแปรรูปที่พร้อมทานได้เลย **เรียนรู้วิธีการทำคิมบับ** (ข้าว

หน้า 7 | JK49_Journey_Seoraksan_Korea_Sep-Nov24_byJourneyKorea_V1110424

ก่อนซื้อทัวร์ ศึกษารายละเอียด เช็คใบอนุญาต เยี่ยมบริษัท จ่ายเงินให้กรรมการผู้มีอำนาจ เพื่อไม่โดนทัวร์โกง
เพิ่มคุณค่าการเดินทาง ร่วมเดินทางไปกับเรา " การเดินทาง " ของคุณ จะสนุกสนานกว่าที่เคย กับผู้ชำนาญทัวร์เกาหลีกว่า 19 ปี

ห่อสำหรับ) อาหารง่ายๆที่คนเกาหลีนิยมรับประทาน คิม แปลว่า สำหรับ บับ แปลว่า ข้าว จะเป็นแท่งยาวๆ แล้วเค้าก็จะหั่นเป็นชิ้นๆพอดีคำ จิ้มกะชีอิ้วคังจังกเกาหลีหรือวาซาบิก็ได้ และ ขอเชิญชวนท่านแต่งชุดพื้นเมืองเกาหลี “ ฮันบก ” พร้อมพร้อมต่างๆ เพื่อถ่ายรูปเป็นที่ระลึกกับภาพถ่ายสามหรือสี่มิติก็ได้กับทำแอกติงตามไอเดีย เพื่อถ่ายทอดความงามและความอ่อนช้อยของวัฒนธรรมเกาหลี เพราะ ฮันบก เป็นเครื่องแต่งกายประจำชาติเกาหลีที่ที่สวมใส่ในชีวิตประจำวันเป็นเวลาพันปีมาแล้ว ปัจจุบันชุดประจำชาติฮันบก จะใช้สวมเฉพาะในโอกาสพิเศษต่าง ๆ เช่น งานมงคลสมรส วันขึ้นปีใหม่ วันขอบอกคุณพระเจ้า



หนึ่งในสินค้าเศรษฐกิจเกาหลีที่สำคัญ...โสมเกาหลี Ginseng Center พารู้จักสมุนไพรโสมเกาหลีหรือราชาแห่งมวลสมุนไพร เพราะเกาหลีได้เป็นประเทศที่มีการผลิตโสมเกาหลีที่มีคุณภาพเป็นอันดับ 1 ของโลก ซึ่งใครใครที่ได้มาเที่ยวก็จะชื่นชอบหาซื้อเป็นของฝาก เพราะราคาที่ถูกว่าเมืองไทยและคุณประโยชน์นานัปการ เช่น ช่วยเสริมความแข็งแรงให้แก่ระบบย่อยอาหารและปอด ช่วยทำให้จิตใจสงบ และเพิ่มพลังกำลังโดยรวม สรรพคุณทางการแพทย์ ช่วยบำรุงหัวใจ ป้องกันโรคหัวใจขาดเลือด เสริมประสิทธิภาพทางเพศ ลดและป้องกันมะเร็ง

ย่านมहाลัยฮองแด แหล่งรวมร้านอาหารและร้านกาแฟที่ม่น่ารักต่างๆ ของวัยรุ่นชาวโสม มีสินค้าเสื้อผ้าแฟชั่นแบรนด์เกาหลี รองเท้า กระเป๋า เครื่องสำอาง เครื่องประดับ งานศิลป์ ซีดีเพลง-หนัง และโปสเตอร์คาราโอเกะกำลังฮิตติดตลาดหลากหลาย ฯลฯ บางครั้งยังมีบรรดาศิลปินเพื่อชีวิตเปิดแสดงดนตรีช่ยๆ ให้ฟังให้ชมอีกด้วย ใครเป็นแฟนคลับแฮรี่ พอดเตอร์ อยากถ่ายรูปใน โลกเวทมนต์ ไม่ต้องไปไกลถึงอังกฤษ เพราะ คาเฟ่ 943 King's Cross สไตล์แฮรี่ ที่ยกมาเอาใจแฟนคลับแฮรี่พอดเตอร์ถึงย่านฮองแดเลย ตัวร้านจะมีทั้งหมด 4 ชั้น มีมุมถ่ายรูปเก๋ๆ และพร้อมต่างๆ ไม่ว่าจะป็นชุดคลุม หรือ ผ้าพันคอของทั้ง 4 บ้าน พร้อมไม้กายสิทธิ์ ใครเคยวาดฝันไว้ว่าอยากอยู่บ้านไหน ก็เลือกไปได้ตามใจชอบ (ค่าชม เบเกอร์รี่ เครื่องดื่ม เริ่มที่ ประมาณ 7,500 วอนขึ้นไป)

อิสระอาหารกลางวัน เพื่อให้ท่านได้เลือกชิมร้านกาแฟและร้านอาหาร



เดินเล่นถ่ายรูปกันที่ หมู่บ้านพื้นเมืองพูซอนฮันบก ในอดีตเป็นที่ตั้งของบ้านชนชั้นบางบางในราชวงศ์โชซอน และยังเป็นเขตพิเศษที่ทางเทศบาลกรุงโซลอนุรักษ์ไว้ มีบ้านสไตล์ฮันบกต่างๆ ของลูกหลานชาวบางบางอาศัยอยู่ หรือ ผู้นุรักษ์นิยม หรือ เศรษฐีรุ่นใหม่ที่ชอบกลิ่นอายความเก่าแก่ ภายในจะเต็มไปด้วยตรอกซอกซอยจะเต็มไปด้วยสถาปัตยกรรมที่เก๋ไก๋ ตลอดจนความรู้สึกถึงกลิ่นอายของความกลมกลืน

ระหว่างตะวันตกและตะวันออก อีกทั้งยังเป็นที่ตั้งของพิพิธภัณฑ์แสดงงานศิลปะ ร้านอาหาร ร้านกาแฟ ร้านกาแฟ ร้านแกลลอรี ร้านแอนติค ร้านงานศิลป์ ร้าน Creative ร้านสินค้าแฟชั่นงานดีไซน์ที่มีความเป็นเอกลักษณ์ของตัวเอง รวมทั้งศูนย์วัฒนธรรมแ่งตัวอยู่ โดยมักคัดแปลงอาคารเก่าอันนุกให้มีความสมัยใหม่โดยกลมกลืนระหว่างความเป็นอันนุกและโมเดิร์น

เฟลิดเฟลินกับการช้อปปิ้ง ณ ห้างปลอดภาษีคิวตี้ฟรี (ปัจจุบันเป็นที่นิยมมาก เพราะ คิวตี้ฟรีประเทศนี้ มีถึง 5 บริษัทแข่งขันกัน) ให้ท่านได้เลือกซื้อสินค้าแบรนด์เนมนำเข้าจากต่างประเทศมากมายหลากหลายชนิด รวมทั้งสินค้าแบรนด์เกาหลียอดนิยมนี่ชาวเกาหลี ชาวจีน และชาวญี่ปุ่น นิยมมาเลือกซื้อหากันมากมาย **ย้ายย่านเมียงดง** ครั้งหนึ่งเคยถูกขนานนามว่า "ถนนแฟชั่นของเกาหลี" มีห้างบูติกหลากยี่ห้อ ร้านเสื้อผ้ามีสไตล์ห้องเล็กๆ ร้าน Creative Lifestyle ร้านรองเท้า ร้านทำผม ร้านเครื่องประดับ ร้านคอสเมติก ร้านกาแฟ ร้านไอศกรีม ร้านขนม ยังมีร้านอาหารขายบนรถเข็น Food Truck ให้เราเลือกตัดสินใจ ว่าร้านไหนเด็ด ร้านไหนโดนใจ ไม่ว่าจะมาเป็นของควา ของหวาน หลากรูปแบบ

อาหารค่ำ เมนูไก่พะโล้จิมทัก หรือ ไก่ต้มแห่งเมืองอันดอง อาหารจานนี้ถือเป็นอาหารพิเศษเมนูหนึ่ง...บนโต๊ะอาหารที่บ้านเศรษฐีในหมู่บ้านอันดงในสมัยราชวงศ์โชซอน อุดมไปด้วยโปรตีนจากไก่ วิตามิน แร่ธาตุต่างๆ จากสารพัดผัก และวันเส้นจันทร์เกาหลี อาหารมีรสจัดจ้านเผ็ดๆ ร้อนๆ เค็มๆ หอมๆ จากพริกที่ได้ชื่อว่าเผ็ดที่สุดในเกาหลี Cheong Yang Gochu และ ซอสแม็กกี้ Ganjang

หลังจบรายการท่องเที่ยว พาท่านเข้าที่พัก ณ โรงแรม

DAY	วันที่ห้า กรุงโซล – สนามบินนานาชาติอินชอน – กรุงเทพฯ	เช้า	กลางวัน	ค่ำ
5	เวลาที่ไทยช้ากว่าเกาหลีได้ 2 ชั่วโมง เวลาบินประมาณ 5.30-6 ชม.	X	X	-

รับประทานอาหารเช้า ที่ ห้องอาหารโรงแรม และ คืนห้องพัก



สถานที่ท่องเที่ยวแห่งใหม่ของชาวเกาหลีและนักท่องเที่ยวในรอบ 74 ปีเลยทีเดียว ! เข้าเยี่ยมชม บลูเฮาส์ Blue House หรือ ซองวาแด Cheongwadae ในภาษาเกาหลี ซึ่งมีความหมายว่า บ้านสีน้ำเงิน สถานที่พำนักและทำเนียบของประธานาธิบดีเกาหลีมาตั้งแต่ ค.ศ. 1948 ถึง ค.ศ. 2022 ที่มีเอกลักษณ์อันโดดเด่นของอาคารต่างๆ ซึ่งอยู่ภายในทำเนียบ มีหลังคาที่ทำจากกระเบื้องสีน้ำเงิน ซึ่งทำให้เกิดทัศนียภาพที่มีเสน่ห์แปลกตา โดยมีฉากหลังเป็นภูเขาบุกฮันซาน (Bukhansan Mountain) โดยแต่เดิมถือว่าเป็นอาคารที่มีการคุ้มครองอย่างแน่นหนาที่สุดแห่งหนึ่งในเอเชีย แต่หลังจากกาประธานาธิบดีท่านใหม่ “ยุนซ็อกยอล” ได้รับเลือกอย่างเป็นทางการเมื่อเดือนพฤษภาคม 2022 ที่ผ่านมานี้ ท่านก็ได้ประกาศว่าจะย้ายที่พำนักและที่ทำงานจาก “ซองวาแด” ไปยังอาคารกระทรวงกลาโหม และคืนพื้นที่ซองวาแดนี้ให้กลายเป็นสวนสาธารณะที่ประชาชนทั่วไปสามารถเข้าเยี่ยมชมได้ (โปรดแต่งกายสุภาพพร้อมหนังสือเดินทางติดตัวเสมอ)

หน้า 9 | JK49_Journey_Seoraksan_Korea_Sep-Nov24_byJourneyKorea_V1110424

ก่อนซื้อทัวร์ ศึกษารายละเอียด เช็คใบอนุญาต เยี่ยมบริษัท จ่ายเงินให้กรรมการผู้มีอำนาจ เพื่อไม่โดนทัวร์โกง

เพิ่มคุณค่าการเดินทาง ร่วมเดินทางไปกับเรา " การเดินทาง " ของคุณ จะสุขสนุกกว่าที่เคย กับผู้ชำนาญทัวร์เกาหลีกว่า 19 ปี

อาหารกลางวัน หนึ่งในเมนูดังของชาวเกาหลี “ คัมจาทัง ” หรือ **ต้มซุปกระดูกหมูเกาหลี** ประกอบไปด้วยส่วนผสมที่สำคัญคือกระดูกหมูส่วนซี่โครง/สันหลัง ต้นหอม พริกแกง งาดำป้า โดยปล่อยี่เกี่ยวข้องกระดูกหมูและเครื่องเคียงตลอดทั้งวันทั้งคืน เจ้าซี่โครงหมูจะเปื่อยมากๆ แฉมหวานนุ่มอร่อยสุดๆ รสชาติจะเผ็ดนิดๆ ทานคู่กับข้าวสวยและเครื่องเคียง เมนูนี้มีครบทั้งโปรตีน แคลเซียม วิตามิน บี1 ซึ่งเกาหลีเชื่อว่าสามารถช่วยปัญหาการกรนและชะลอความแก่ และยังเป็นเมนูยอดนิยมนในหมู่คนที่ชอบดื่มเหล้าโซจู และ คนที่ต้องการแก้แสงค้หลังค้ำคืน

ศูนย์น้ำมันสนเข็มแดง ซึ่งผลิตจากใบสนเข็มแดงในประเทศเกาหลี เพื่อช่วยผู้ที่มีปัญหาเรื่องไขมันอุดตันในเส้นเลือดคลอเรสเตอรอลในเลือดสูง ไขมันเลื่อม หรือ การไหลหมุนเวียนของเลือด เป็นต้น กว่าจะมาทำเป็นน้ำมันสนสกัดได้ 1 แคนไซด ต้องใช้ใบสนเข็มแดงประมาณ 2.7 ก.ก. และนำไปทุกท่านเลือกซื้อเป็นของฝากสุขภาพเพื่อตัวท่านเองและคนที่ท่านรักหรือคนที่ท่านเคารพ เพราะเป็นสารอาหารธรรมชาติที่วิจัยจากโรงพยาบาลชั้นนำในเกาหลีแล้วว่า ไม่มีผลข้างเคียง **ศูนย์รวมของฝากก่อนอำลาเกาหลี** แวะซื้อของฝากคิดไม้ติดมือที่ศูนย์รวมของพื้นเมือง เช่น ขนมอร่อยต่างๆ ซีเรียลช็อคโก กาแฟ ชาโสม หมอนสุขภาพ กิมจิ ของใช้ในบ้าน เครื่องใช้ไฟฟ้า ของที่ระลึก เป็นต้น

ได้เวลาสมควร ออกเดินทางสู่สนามบินอินชอน

เดินทางกลับประเทศไทย โดยสายการบิน **Jeju Air (7C), Air Busan (BX)**

สายการบิน	ICN-BKK	เวลาออก	เวลาถึง
Jeju Air (7C)	7C2203	2005	2359
Jeju Air (7C)	7C2205	2040	0035+1
Air Busan (BX)	BX747	1715	2120

ค่า เดินทางถึงประเทศไทย โดยสวัสดิภาพ

รายการเดินทางครั้งนี้ขอเปลี่ยนแปลงตามความเหมาะสม เนื่องจากสภาวะอากาศ การเมือง สายการบิน การจราจร ช่วงฤดูกาล ช่วงเทศกาลของเมืองต่างๆ หรือเหตุการณ์ที่อยู่เหนือการควบคุม เป็นต้น บริษัทฯ จะปรับเปลี่ยนโดยคำนึงถึงผลประโยชน์ของลูกค้าเป็นสำคัญ บริษัทฯ จะไม่รับผิดชอบและไม่สามารถคืนค่าใช้จ่ายต่างๆ ได้ ในทุกกรณี เนื่องจากการชำระค่าทัวร์ในลักษณะเหมาจ่ายกับตัวแทนต่างๆ เช่น ไม่ผ่านการพิจารณาในการตรวจคนเข้าเมือง-ออกเมือง กรมแรงงาน การกระทำที่ส่อไปในทางผิดกฎหมาย เอกสารเดินทาง ไม่ถูกต้อง การถูกปฏิเสธในกรณีอื่นๆ ไม่ได้รับประทานอาหารบางมื้อ ไม่เที่ยวบางรายการ เป็นต้น การบริการของรถประเภทนำเที่ยว คนขับและเจ้าหน้าที่จะเป็นผู้บริหารเวลาของสถานที่ต่างๆ ตามความเหมาะสม เพื่อไม่ขัดต่อกฎหมายแรงงาน เรื่องจำนวนชั่วโมงเวลาการขับรถ ไม่เกิน 6-12 ชั่วโมงต่อวัน

ขอบคุณที่มาของภาพดีดีจาก Journey Korea พันธมิตรสถานที่ต่างๆ และจาก

การท่องเที่ยวเกาหลี www.visitkorea.co.kr ภาพทั้งหมดที่แสดงใช้เพื่อประกอบความเข้าใจ และส่งเสริมการท่องเที่ยวอย่างแท้จริง

ปกติผู้จัดจะส่งใบนัดหมายเตรียมตัวการเดินทาง ก่อนการเดินทางอย่างน้อยประมาณ 5-7 วัน

ข้อมูลสำหรับผู้เดินทาง

- หนังสือเดินทางประเทศไทยเล่มสีแดงทั่วไป หรือหนังสือเดินทางข้าราชการไทย ไม่ต้องยื่นขอวีซ่าก่อนออกเดินทาง ฟรีวีซ่าเดินทางท่องเที่ยวในเกาหลีได้ 90 วัน **หมายเหตุ:** สำหรับผู้เดินทางที่อายุไม่ถึง 18 ปี และไม่ได้เดินทางกับบิดา มารดา ต้องมีจดหมายยินยอมให้บุตรเดินทางไปต่างประเทศจากบิดาหรือมารดาแนบในการเดินทางออกนอกประเทศไทย
- เตรียมหนังสือเดินทางมีอายุมากกว่า 6 เดือน ณ วันเดินทาง (ต้องมีหน้าว่างสำหรับประทับตราอย่างน้อย 2 หน้าเต็ม) หนังสือเดินทางอยู่ในสภาพที่ดี (ไม่ชำรุด) เพื่อขึ้น ณ ด่านตรวจคนเข้าเมือง เนื่องจากเคาเตอร์สายการบินหรือด่านตรวจคนเข้าเมืองอาจปฏิเสธการเดินทาง

ของท่าน

3. **คำวีซ่า** สำหรับพาสปอร์ตต่างดาว หรือ ชาวต่างชาติ (บางประเทศ) ที่มี Visa และ Work Permit ฟานักในประเทศไทย จะต้องจัดเตรียมเอกสารเพื่อยื่นการขอวีซ่า ตามที่สถานทูตเกาหลีกำหนด ผู้จัดจะเป็นผู้ช่วยดำเนินการยื่นวีซ่าให้ท่าน โดยท่านต้องชำระค่าใช้จ่ายวีซ่าและค่าบริการต่างหาก (เจ้าของหนังสือเดินทางจะต้องทำเรื่องแจ้ง เข้า-ออกด้วยตนเองก่อนจะยื่นวีซ่า) ท่านอาจจะต้องแสดงตัวตนที่สถานทูตสิทธิการออกวีซ่าขึ้นอยู่กับสถานทูตเท่านั้น

4. **ขอสงวนสิทธิ์ไม่รับคิดชดเชยค่าเสียหายจากความผิดพลาดในการสะกดชื่อ** นามสกุล คำนำหน้าชื่อ เลขที่หนังสือเดินทาง และอื่นๆ เพื่อใช้ในการจองตั๋วเครื่องบิน ในกรณีที่มีได้ส่งหน้าสำเนาหนังสือเดินทาง (พร้อมทั้งหน้าเปลี่ยนชื่อนามสกุล ถ้ามี) ให้กับทางผู้จัด

Price & Conditions ราคาและเงื่อนไขต่างๆ

ราคาสำหรับ 25 ท่านขึ้นไป | การันตีเดินทาง 15 ท่านขึ้นไป มีหัวหน้าทัวร์

** โปรพิเศษเฉพาะจอยหน้าร้าน ดัดกรุปส่วนตัว เพิ่มค่าใช้จ่ายท่านละ 3,000-5,000 บาท ** โปรดสอบถาม

- **สงวนสิทธิ์ในการปรับเปลี่ยนราคาเพิ่ม** หากมีการปรับขึ้นของราคาน้ำมันหรือภาษีใดๆ จากสายการบิน คิดอัตรา ณ วันที่ 11.04.24
- **ราคานี้เป็นราคาสำหรับนักท่องเที่ยวชาวไทยหรือผู้ถือหนังสือเดินทางไทยเท่านั้น (หนังสือเดินทางต่างชาติ + เพิ่ม 3,000บาท)**

ราคาเด็กทารก (อายุต่ำกว่า 24 เดือน ณ วันที่เดินทางไปและวันเดินทางกลับ) ราคาพิเศษ 5,500 บาท*

*เด็กทารกสามารถเดินทางโดยนั่งบนหน้าตักของผู้ใหญ่ (คุณพ่อหรือคุณแม่) โดยอนุญาตให้เด็กทารกหนึ่งคนต่อผู้ใหญ่สองคนเท่านั้น และห้ามมิให้นั่งบนเก้าอี้สำหรับเด็กขึ้นบนเครื่องบิน จำนวนเด็กทารกต่อเที่ยวบินถูกจำกัดไว้เพื่อความปลอดภัย และสายการบินสามารถปฏิเสธการนำเด็กทารกเดินทางไปกับท่าน ส่วนผู้จัด เราคำนึงถึงความปลอดภัยและเพื่อสร้างความสุขแก่คณะผู้เดินทาง จัดห้องพักผู้ใหญ่ 2 ท่าน+เด็กทารก ทางทัวร์ไม่มีบริการอาหารเด็กทารก

เด็ก 2-12 ปี : หากต้องการห้องพักเดียวกับผู้ใหญ่ 2 ท่าน จะไม่มีบริการเตียงเสริม

ผู้ทุพพลภาพ/มีปัญหาด้านสุขภาพหรืออยู่ในภาวะเจ็บป่วย ขอให้แจ้งผู้จัดก่อนซื้อทัวร์ เพื่อเช็กับทางสายการบินและผู้ให้บริการ เพราะอาจไม่อนุญาตให้ใช้อุปกรณ์ช่วยเหลือต่างๆ ขึ้นเครื่องบินได้ เช่น น้ยา เข็มฉีดยา เครื่องใช้เบดเตอร์ หรือ เครื่องหายใจ

สตรีมีครรภ์ ขอให้แจ้งผู้จัดก่อนซื้อทัวร์ เพื่อเช็กับทางสายการบินและผู้ให้บริการ โดยทั่วไป

-อายุครรภ์ไม่ถึง 27 สัปดาห์ : ต้องลงนามยินยอมในเอกสารจำกัดขอบเขตความรับผิดชอบของสายการบิน เมื่อทำการเช็คอินเพื่อแสดงความยินยอมไม่ทำการเรียกร้องใดๆ ต่อสายการบิน

-อายุครรภ์ในช่วงสัปดาห์ที่ 28 สัปดาห์ ถึง 34 สัปดาห์ : แสดงใบรับรองแพทย์ ยืนยันสัปดาห์ที่ตั้งครรภ์และกำกับวันที่ไม่เกินสามสิบ (30) วันนับจากเที่ยวบินขาออกที่กำหนดหรือเที่ยวบินขาเข้าที่กำหนด และต้องลงนามยินยอมในเอกสารจำกัดขอบเขตความรับผิดชอบของสายการบิน เมื่อทำการเช็คอินเพื่อแสดงความยินยอมไม่ทำการเรียกร้องใดๆ ต่อสายการบิน

-อายุครรภ์ตั้งแต่สัปดาห์ที่ 35 ขึ้นไป: สายการบินปฏิเสธการให้บริการ

หมายเหตุสำคัญ เพื่อให้ได้รับการสนับสนุนส่งเสริมการท่องเที่ยว จึงขอประชาสัมพันธ์และขอเรียนให้ลูกค้าทุกท่านทราบว่า ทุกท่านต้องเข้าเยี่ยมชมร้านค้าสินค้าพื้นเมืองเกาหลีที่ได้รับการจดทะเบียนถูกต้องตามกฎหมายสาธารณรัฐเกาหลี เพื่อรับฟังและเลือกซื้อสินค้าที่ขึ้นชื่อเป็นเวลา 60 นาทีต่อร้านค้าพื้นเมือง อาทิเช่น ศูนย์โซมเกาหลี ศูนย์น้ำมันสน ศูนย์เครื่องสำอางเวชสำอาง ร้านขนมพื้นเมือง เป็นต้น

- หากต่ำกว่ากำหนด ต้องมีการเปลี่ยนแปลงราคา หากผู้เดินทางทุกท่านยินดีที่จะชำระค่าบริการเพิ่มเพื่อให้คณะเดินทางได้ ทางเรายินดีที่จะประสานงานในการเดินทางตามความประสงค์

ถูกปฏิเสธการออกนอกประเทศไทยหรือเข้าประเทศปลายทาง จากเจ้าหน้าที่แรงงานไทยหรือเจ้าหน้าที่ตรวจคนออกนอกประเทศไทยและเจ้าหน้าที่ตรวจคนเข้าเมืองที่ประเทศปลายทาง ทางผู้จัด และทางสายการบินจะไม่รับผิดชอบค่าใช้จ่ายที่เกิดขึ้นทุกกรณี ผู้โดยสารอาจจะต้องรับผิดชอบค่าปรับที่ประเทศดังกล่าวเรียกเก็บ ผู้โดยสารต้องรอกลับประเทศไทยในเที่ยวบินถัดไปที่มีที่นั่งว่างหรือตามวันเดินทางของตัวเครื่องบิน หรือ ต้องซื้อตั๋วใบใหม่ ทั้งนี้แล้วแต่ทางเจ้าหน้าที่ตรวจคนและสายการบิน ทางผู้จัด ไม่สามารถเข้าไปแทรกแซงได้

2. **ที่พักโรงแรมตามรายการ 3 คืน พักห้องละ 2-3 ท่าน** (พักห้องละ 2-3 ท่าน ไม่มีเตียงเสริม) รวมอาหารเช้า ณ โรงแรม (ทางโรงแรมอาจไม่มีบริการเตียงเสริม สำหรับการพัก 3 ท่านต่อห้องอาจต้องชำระซื้อเพิ่มห้องเดี่ยว)

โรงแรมที่พักที่ระบุในรายการ อาจมีการเปลี่ยนแปลง เนื่องจากเป็นทัวร์ราคาพิเศษ โดยเฉพาะช่วงเทศกาลท่องเที่ยวเกาหลี การจัดงานระดับเมือง ระดับประเทศ ระดับนานาชาติ เช่น Korean Vacation, Trade Fair, Convention, Festival, Conference, Expo เป็นต้น เป็นผลให้ราคาโรงแรมสูงขึ้นมากและห้องพักในเมืองเต็ม ผู้จัดขอสงวนสิทธิในการจัดที่พักตามความเหมาะสม **รูปแบบห้องพักของโรงแรมจะแตกต่างกัน** และอาจมีสไตล์การตกแต่งทุกห้องไม่เหมือนกัน ห้องพักเดี่ยว (Single เตียงเล็กมาตรฐาน 1 เตียง) ห้องคู่ (Twin เตียงเล็กมาตรฐาน 2 เตียง / Double เตียงใหญ่มาตรฐาน 1 เตียง) ห้องมีขนาดกะทัดรัด (บางแห่ง) มีหรือไม่มีอ่างอาบน้ำ มีสิ่งอำนวยความสะดวกครบ น้ำดื่มฟรีอยู่ในห้องพักจะมี 1 หรือ 2 ขวด ส่วนน้ำแร่ยี่ห้อและมินิบาร์ในโรงแรมราคาจะสูงกว่าปกติ อาจมีบริการกาดัมน์น้ำ+ชากาแฟฟรี

3. **อาหารเช้า 3 มื้อ | อาหารกลางวัน + อาหารเย็น 5 มื้อ** (เมนูอาหารแต่ละมื้อจะถูกกำหนดเมื่อจองวันเวลาเดินทางเรียบร้อยแล้ว) (สงวนสิทธิ์ในการสลับมื้อหรือเปลี่ยนแปลงเมนูอาหารตามสถานการณ์)

เมนูอาหารทัวร์ โดยปกติทางผู้จัดจะหลีกเลี่ยงอาหารประเภทเนื้อวัวเพื่อส่วนรวม จะบริการเป็นหมูหรือไก่หรือเนื้อพิเศษตามรายการ โดยส่วนมากอาหารมักจะเป็นอาหารทานเพื่อโภชนาการและสุขภาพ เกาหลีมีวัฒนธรรมในการรับประทานอาหาร ซึ่งจะนิยมอาหารชนิดเดียว มักจะเป็นการทานแบบ กือ 1 ชุด 1 ท่าน หรือ 1 ชุด 2-4 ท่าน และมีเครื่องเคียงแบบต่างๆ การนำเครื่องดื่มทั้งประเภทแอลกอฮอล์และไม่แอลกอฮอล์เข้าไปในร้านอาหาร ทางร้านอาจจะเก็บค่าบริการ หรือ ค่าเปิดขวดเสมอ สำหรับท่านที่มีข้อจำกัดทางด้านอาหารหรือศาสนา ท่านอาจต้องชำระเพิ่มเติม หรือ เตรียมอาหารส่วนตัวไป ระหว่างมื้ออาหาร กรุณาจองกว่าทางร้านอาหารเลิฟอาหารคณะให้เรียบร้อยแล้วก่อน จึงจะทำอาหารพิเศษเลิฟให้ท่านได้ในภายหลัง เมนูอาหารอาจมีการเปลี่ยนแปลงได้ตามความเหมาะสม ขึ้นอยู่กับสถานการณ์ เช่น เวลาออกหรือเวลาถึงของเที่ยวบินแต่ละสายการบิน การจราจรบนท้องถนน วันเวลาเปิดปิดของร้านอาหาร หรือด้วยสาเหตุต่างๆ ขอสงวนสิทธิ์ในการเปลี่ยนแปลงหรือปรับปรุง

4. **ค่าธรรมเนียมที่จอดรถตลอดเส้นทางตามที่ระบุไว้ในรายการ** (การบริการของรถบัสนำเที่ยวสามารถให้บริการวันละ 6-12 ชั่วโมง โดยหัวหน้าทัวร์และคนขับจะเป็นผู้บริหารเวลาตามความเหมาะสม ทั้งนี้ขึ้นอยู่กับสภาพการจราจรในวันเดินทางนั้นๆ เป็นหลัก จึงขอสงวนสิทธิ์ในการปรับเปลี่ยนเวลาท่องเที่ยวตามสถานที่ในโปรแกรมการเดินทาง หากใช้เกินจากเวลา อาจจะต้องทำการเปลี่ยนรถใหม่และมีค่าใช้จ่ายเพิ่มเติม โดยใช้รถบัสคันเดิมหรือทำการเปลี่ยนรถใหม่ (หากมีการเปลี่ยนรถใหม่ ลูกค้าน่าจะมีความจำเป็นต้องรอรถใหม่มาสลับเปลี่ยน)

5. ค่าเข้าสถานที่ท่องเที่ยวตามที่ระบุไว้ในรายการ
6. ค่ามัคคุเทศก์ท้องถิ่น / หัวหน้าทัวร์นำเที่ยวคนไทย คอยดูแลอำนวยความสะดวกทุกท่านตลอดการเดินทาง
7. ประกันอุบัติเหตุและสุขภาพการเดินทางท่องเที่ยว สูงกว่า พ.ร.บ การท่องเที่ยวกำหนด (กรมธรรม์วงเงินประกัน 1 ล้านบาท ค่ารักษาพยาบาล 5 แสนบาท* รวมประกันอาหารเป็นพิษ ตามเงื่อนไขของบริษัทฯ ประกันวินาศภัยที่บริษัทฯ ทำไว้ สำหรับผู้มีอายุ 1-15 ปี หรือ อายุ 75-85 ความคุ้มครองเหลือ 50% อายุต่ำกว่า 1 ปี หรือ อายุเกิน 85 ปีไม่คุ้มครอง ไม่

	<p>คุ้มครองโรคประจำตัวหรือการถูกฆาตกรรมหรือถูกทำร้าย) *คำรักษาพยาบาล ต้องมีใบเสร็จและเอกสารรับรองทางการแพทย์ จากหน่วยงานที่เกี่ยวข้อง</p> <p>8. ภาษีน้ำมันและภาษีตัวทุกชนิด (สงวนสิทธิ์เก็บเพิ่มหากสายการบินปรับขึ้นก่อนวันออกตัวหรือวันเดินทาง)</p>
<p>ราคา ค่าบริการ ที่ไม่รวม</p>	<ol style="list-style-type: none"> ค่าใช้จ่ายอื่นๆ ที่นอกเหนือจากรายการระบุ อาทิเช่น ค่าอาหารเครื่องดื่ม นอกเหนือจากรายการ ค่าซักรีด ค่าโทรศัพท์ รัม เซอร์วิส มินิบาร์ ที่วีช่องพิเศษ ค่าทำหนังสือเดินทาง ค่าพาสปอร์ตต่างด้าว เป็นต้น ค่าใช้จ่ายอันเกิดจากความล่าช้าของสายการบิน อุบัติภัยทางธรรมชาติ การประท้วง การจลาจล การนัดหยุดงาน การถูกปฏิเสธไม่ให้ออกและเข้าเมืองจากเจ้าหน้าที่ตรวจคนเข้าเมืองและเจ้าหน้าที่กรมแรงงานทั้งที่เมืองไทยและต่างประเทศซึ่งอยู่นอกเหนือความควบคุมของบริษัทฯ ค่าธรรมเนียมการลงทะเบียน K-ETA (Korea Electronic Travel Authorization) โดยชำระเพิ่มท่านละ 590 บาท/ครั้ง (ไม่สามารถคืนเงินได้ทุกครั้ง) ผู้จัดดำเนินการให้ *ขอสงวนสิทธิ์ผลการพิจารณาขึ้นอยู่กับดุลยพินิจของหน่วยงาน K-ETA สำหรับผู้ที่มีผู้ที่มีอายุ 17 ปีหรือต่ำกว่า และอายุ 65 ปีขึ้นไป จะได้รับการยกเว้นการลงทะเบียน K-ETA <ul style="list-style-type: none"> โปรดทราบ!!! ในกรณีที่ยื่นขอ K-ETA ซ้ำเกิน 3 ครั้งภายในระยะเวลา 6 เดือน จะถูกล็อกจากการยื่นขอเพิ่มเติมได้ หากไม่ได้รับอนุญาตอนุมัติ K-ETA จะไม่สามารถเข้าประเทศด้วย K-ETA ได้ ท่านจะต้องเข้าประเทศด้วยวีซ่า โปรดสอบถามเกี่ยวกับวีซ่าได้ที่กับผู้จัดหรือสถานทูตเพื่อรับคำแนะนำ ค่า Vat 7% และ ค่าภาษีหัก ณ ที่จ่าย 3% ค่าพนักงานยกกระเป๋าที่โรงแรม ค่าทัวร์ไม่รวมค่าทิปมัคคุเทศก์ท้องถิ่นและพนักงานขับรถท้องถิ่น 1,800 บาท ต่อทริปต่อผู้เดินทาง ** โปรดชำระเต็มจำนวนเมื่อจองทัวร์** ทิปหัวหน้าทัวร์แล้วแต่ความพึงพอใจของลูกค้า ค่าประกันภัยธรรมชาติและประกันชีวิตส่วนตัว และประกันสุขภาพ ค่าอาหารสำหรับท่านที่ท่านเจ มังสวิรัต และ/หรืออาหารสำหรับมุสลิม ค่าสัมภาระที่หนักเกินและ/หรือมีขนาดเกินกว่าที่สายการบินกำหนด ค่าประกันสุขภาพ กรณีติดโควิด-19 ในระหว่างท่องเที่ยว / ค่ากักตัว กรณีติดโควิด-19 ที่เกาหลี หากหน่วยงานรัฐบาลไทย และ/หรือสาธารณรัฐเกาหลี มีการปรับเปลี่ยนข้อกำหนดเกี่ยวกับการกักตัวเพิ่มเติม และ/หรือขอเรียกตรวจโรคเพิ่มเติม ทางผู้เดินทางจะต้องเป็นผู้รับผิดชอบค่าใช้จ่ายส่วนเกิน <p>อุ้ใจเพิ่ม เนื่องจากการเดินทางนั้นเต็มไปด้วยความเสี่ยง และความรับผิดชอบของทางสายการบินที่มีต่อผู้โดยสารนั้นมีจำกัด ดังนั้นจึงแนะนำให้ ซื้อประกันภัยการเดินทางและสุขภาพเพิ่มเติม ท่านสามารถเลือกซื้อความคุ้มครองตามที่ท่านต้องการ โดยเฉพาะกรณี เกิดเหตุเจ็บป่วยจะมีความสามารถในการจ่ายค่ารักษาได้ เนื่องจากหากเกิดเหตุดังกล่าวขึ้นในต่างประเทศ เช่น ประเทศเกาหลีได้ จะมีค่าใช้จ่ายที่สูงมาก เพื่อความคุ้มครองบาดเจ็บ เจ็บป่วย ไฟล์ยกเลิก ตกเครื่อง ขกเลิกเดินทาง กระเป๋าหาย พาสปอร์ตหาย ทีมแพทย์ฉุกเฉิน</p>
<p>เงื่อนไข ในการ จอง</p>	<ol style="list-style-type: none"> กรุณาจองทัวร์ล่วงหน้า ก่อนการเดินทางอย่างน้อย 30 วัน ชำระค่าเงินมัดจำ ท่านละ 5,000 บาทต่อท่าน หากเป็นช่วงเทศกาลหรือวันหยุด ชำระเงินค่ามัดจำ ท่านละ 10,000 บาทต่อท่าน ภายใน 2 วันหรือภายใน 48 ชั่วโมง (หากจองภายใน 25 วันเดินทาง หรือ หากจองช่วงเทศกาล วันหยุด เช่าเหมาลำ ภายใน 35 วัน ขอ

เก็บเต็มจำนวน)

2. ชำระส่วนที่เหลือ ก่อนวันเดินทางอย่างน้อย 25 วันล่วงหน้า (ช่วงเทศกาล วันหยุด เช้าเหมาล่า 35 วันล่วงหน้า)
3. กรุณาแจ้งรายละเอียด
 - ชื่อผู้ติดต่อ และ ช่องทางติดต่อ (เช่น เบอร์มือถือ อีเมล โลกออนไลน์ เป็นต้น)
 - ชื่อนามสกุล + เบอร์มือถือ ของผู้เดินทางทุกท่าน (จำเป็น) + สำเนาหนังสือเดินทางพาสปอร์ต + เอกสารรับรองการได้รับวัคซีนป้องกันโควิด 19 (2 เข็มขึ้นไป)
 - ส่งรายละเอียดข้อมูลทั้งหมดมาที่ช่องทางที่เจ้าหน้าที่แจ้ง
4. หากไม่ชำระ หรือ ชำระไม่ครบตามกำหนด ถือว่าท่านยกเลิกการเดินทางโดยไม่มีเงื่อนไข ทางผู้จัดมีสิทธิ์ยกเลิกการเดินทางและขอสงวนสิทธิ์ในการคืนเงินตามเงื่อนไขการยกเลิก เมื่อตกลงชำระเงิน ไม่ว่าจะทั้งหมดหรือบางส่วน ทางผู้จัดจะถือว่าท่านได้ยอมรับในเงื่อนไขและข้อตกลงต่างๆ ที่ได้ระบุไว้ทั้งหมดนี้แล้ว
5. **กรณีให้บริษัทบริการลงทะเบียน K-ETA (Korea Electronic Travel Authorization) มีค่าบริการเรียกเก็บ 590 บาท/ครั้ง/ท่าน เมื่อลงทะเบียนเรียบร้อยแล้วและผลการลงทะเบียนผ่านหรือไม่ก็ตาม ผู้จัดขอสงวนสิทธิ์ไม่สามารถคืนเงินได้ทุกกรณี**
6. **กรณีจองทัวร์ 14-21 ก่อนวันเดินทาง และยังไม่ได้ลงทะเบียน K-ETA จะต้องชำระค่าทัวร์เต็มจำนวน และหากก่อนวันเดินทาง 14 วัน ไม่สามารถแสดงผล K-ETA ผ่านและมีความประสงค์ยกเลิกการเดินทาง ผู้จัดขอสงวนสิทธิ์เก็บค่ายกเลิก 10,000 บาท หรือค่าใช้จ่ายที่เกิดขึ้นจริง**
7. **กรณีจองทัวร์ 7-14 ก่อนวันเดินทางและยังไม่ได้ลงทะเบียน K-ETA จะต้องชำระค่าทัวร์เต็มจำนวนและผู้จัดสงวนสิทธิ์คืนค่าทัวร์ทุกกรณี**

เมื่อเจ้าหน้าที่ได้รับข้อมูลพร้อมเงินชำระแล้ว ทางเจ้าหน้าที่จะจัดการนำรายชื่อพร้อมข้อมูลทั้งหมดไปทำการจองส่วนเกี่ยวข้องต่างๆ (ไม่สามารถปรับเปลี่ยนชื่อนามสกุลและผู้เดินทางได้)

การยกเลิก การจอง

เนื่องจากเป็นราคาโปรโมชั่น และ ข้อขาดแบบมีเงื่อนไขกับทางสายการบินและทางผู้จัดปลายทางเกาหลี จึงไม่มีการคืนเงินมัดจำหรือค่าบริการทั้งหมดไม่ว่ากรณีใดๆ แต่สามารถเปลี่ยนผู้เดินทางได้ตามเงื่อนไขของสายการบินและผู้จัดทัวร์ปลายทางเกาหลี โดยการเปลี่ยนแปลงผู้เดินทาง (เปลี่ยนชื่อ) จะต้องแจ้งให้ทางเจ้าหน้าที่ทราบเป็นลายลักษณ์อักษรทางอีเมล ล่วงหน้า อย่างน้อย 21 วัน ก่อนออกเดินทาง กรณีแจ้งหลังจากเจ้าหน้าที่ออกเอกสารเรียบร้อยแล้ว ไม่ว่าจะส่วนใดส่วนหนึ่ง ทางบริษัทฯ ขอสงวนสิทธิ์ในการเรียกเก็บค่าใช้จ่ายที่เกิดขึ้นจริงทั้งหมด ทั้งนี้ขึ้นอยู่กับช่วงวันเดินทาง และกระบวนการของแต่ละคณะเป็นสำคัญด้วย

---กรณีมีเหตุยกเลิกทัวร์ โดยไม่ใช่ความผิดของบริษัททัวร์ คืนเงินค่าทัวร์โดยหักค่าใช้จ่ายที่เกิดขึ้นจริง* (ถ้ามี)---

*ค่าใช้จ่ายที่เกิดขึ้นจริง เช่น ค่ามัดจำตัวเครื่องบิน โรงแรม ค่าวีซ่า และค่าใช้จ่ายจำเป็นอื่นๆ

การคืนเงินทุกกรณี ผู้มีชื่อในเอกสารการจอง จะต้องอีเมลล์ หรือเดินทางมาเซ็นเอกสารการขอรับเงินคืนที่ทำการของผู้จัดอย่างใดอย่างหนึ่งเพื่อทำเรื่องขอรับเงินค่าบริการคืน โดยแนบหนังสือมอบอำนาจพร้อมหลักฐานประกอบการมอบอำนาจ หลักฐานการชำระเงินค่าบริการต่างๆ และหน้าสมุดบัญชีธนาคารที่ต้องการให้นำเงินเข้าให้ครบถ้วน

ตัวเครื่องบินหมู่คณะ

ในการสำรองที่นั่งและการใส่ชื่อในระบบสำรองที่นั่งสายการบิน ผู้เดินทางต้องส่งสำเนาของหนังสือเดินทาง (Passport) ที่ชัดเจน หรือ ส่งรายชื่อ

รายละเอียดที่สายการบินต้องการ (ภาษาอังกฤษ) เช่น คำนำหน้าชื่อ ชื่อและนามสกุล วันเดือนปีเกิด เลขที่พาสปอร์ต วันหมดอายุ (โดยเซ็นต์ชื่อและเขียนขึ้นรับรองเอกสารเป็นลายลักษณ์อักษรให้ทางผู้จัด) หากไม่มีการส่งข้อมูลทั้งหมดในพาสปอร์ตเป็นลายลักษณ์อักษรให้ทางผู้จัด และเกิดการออกชื่อนามสกุลในตัวหรือบัตรโดยสารผิดพลาด อาจมีผลให้ผู้โดยสารจะต้องรับผิดชอบในค่าใช้จ่ายใหม่ที่จะเกิดขึ้นทั้งหมด และสายการบินไม่มีระบบเสียค่าใช้จ่ายเพื่อแก้ไขตัวสะกดคำนำหน้าชื่อ / ชื่อ / นามสกุล หรือ การเปลี่ยนชื่อผู้เดินทาง

ตัวเครื่องบินหมุ่คณะ ไม่สามารถล็อกที่นั่งได้ ที่นั่งที่ได้ อาจจะไม่ได้นั่งติดกัน

และ ไม่สามารถเลือกแถวที่นั่งบนเครื่องบินได้ ซึ่งเป็นตามระบบสุ่ม ภายในเงื่อนไขของสายการบิน

หากท่านต้องซื้อบัตรโดยสารภายในประเทศเพื่อไปและกลับกรุงเทพฯ

กรุณาเลือกซื้อบัตรโดยสารภายในประเทศประเภทที่สามารถเลื่อนวันและเวลาการเดินทางได้

ทั้งนี้เพื่อป้องกันปัญหาเที่ยวบินล่าช้าหรือการเปลี่ยนแปลงเวลาของเที่ยวบินหรือการเปลี่ยนแปลงวันเดินทาง

การเช็คอินตัวเดินทางที่เคาน์เตอร์สายการบิน เงื่อนไข

- เคาน์เตอร์เช็คอินจะเปิดให้บริการก่อนเวลาเครื่องออกสาม (3) ชั่วโมง เคาน์เตอร์ จะปิดให้บริการก่อนเวลาออกเดินทาง (90) นาที ผู้โดยสารจำเป็นต้องดำเนินการให้เรียบร้อยภายในระยะเวลาที่ได้ระบุไว้ ทั้งนี้ไม่ว่าในกรณีใดๆ สายการบินสงวนสิทธิในการปฏิเสธการเดินทาง โดยไม่มีการคืนเงินค่าโดยสารที่ท่านได้ชำระไปแล้ว
- ไม่แสดงตนหรือยืนยันความเป็นตัวท่านต่อพนักงานของสายการบิน
- ไม่อาจแสดงเอกสาร ได้อย่างครบถ้วนและถูกต้อง (เอกสารการเดินทางที่ชำรุดไม่สมบูรณ์จัดว่าเป็นเอกสารที่ไม่ถูกต้อง)
- สำหรับท่านต้องมีตราอนุญาตเดินทางเข้าหรือออกนอกประเทศ (วีซ่า) ซึ่งจำเป็นต่อการเดินทางไปยังสถานที่ต่างๆ หรือ เอกสารการแจ้งเข้าแจ้งออก หรือ เอกสารด้านการทำงาน Work Permit
- กระทำการประทุษร้ายแก่พนักงานของสายการบิน หรือก่อให้เกิดความวุ่นวาย ณ เคาน์เตอร์ของสายการบิน หรือดูหมิ่น เหยียดหยามพนักงานของสายการบินไม่ว่าโดยการกระทำหรือโดยวาจา
- หากรัฐบาลหรือหน่วยงานอื่นไม่อนุญาตให้ท่านเดินทางหรือขึ้นเครื่องบิน
- หากสายการบินเห็นควรว่าไม่สมควรแก่การเดินทางเนื่องจากอาการเมาสุราหรือมีลักษณะอาการที่เป็นอันตรายอย่างเห็นได้ชัดในทางการแพทย์ และ/หรือ หากสายการบินเห็นควรว่าไม่เหมาะสมในการเดินทางโดยเหตุผลทางการแพทย์ หรือเงื่อนไขทางการแพทย์ของท่านอาจก่อให้เกิดอันตรายต่อสุขภาพแก่ผู้โดยสารอื่น

ข้อตกลงและเงื่อนไขการเดินทางท่องเที่ยวเกี่ยวกับเรา

- จัดให้เฉพาะลูกค้าที่ประสงค์จะไปท่องเที่ยวตามรายการของทัวร์ทุกวันเท่านั้น หากท่านไม่สามารถร่วมทัวร์ทุกวัน แค่มัครมาร่วมทัวร์เพียงเพื่อการใช้ตัวเครื่องบินและที่พักในราคาพิเศษ หากท่านไม่แจ้ง และปรากฏว่าท่านไม่ร่วมทัวร์ในบางวัน **ทางบริษัทจะคิดค่าดำเนินการในการแยกห้องเที่ยวเอง 80 USD ต่อท่าน ต่อวัน** (ก่อนซื้อทัวร์ จะต้องแจ้งความจริงที่เป็นจริง เพื่อทางผู้จัดจะได้คิดค่าบริการที่เหมาะสม) หมายเหตุ หากการไปพบเพื่อนหรือญาติหรือไปติดต่อธุรกิจหรือท่องเที่ยวอิสระ ทำหลังจากที่รายการเสร็จสิ้นในแต่ละวันแล้วไม่เป็นเหตุที่ทางผู้จัด จะตัดการให้บริการท่านแต่อย่างใด
- ขอสงวนสิทธิ์ในการขายหรือไม่ขายให้แก่ท่านที่ต้องใช้รถเข็น หรือ มีโรคประจำตัวบางอย่าง หรือ ท้องอ่อนหรือท้องแก่มาก หรือ มีเด็กอายุ 1-2 ปี หรือ คนพิการ หรือ พระภิกษุสงฆ์ หรือ นักบวช (ก่อนซื้อทัวร์ จะต้องแจ้ง เพื่อหาข้อตกลงร่วมกัน เพราะเราคำนึงถึงความปลอดภัยและเพื่อสร้างความสุขแก่คณะผู้เดินทาง)
- ขอสงวนสิทธิ์ไม่รับท่านผู้เดินทางที่มีความประสงค์จะลักลอบเข้าประเทศเกาหลีใต้เพื่อไปทำงาน หรือเพื่อการอื่นใดอันมีใช้การท่องเที่ยว
- การเปลี่ยนแปลงรายการท่องเที่ยวในทุกการเดินทางอาจเกิดการเปลี่ยนแปลง ดังนี้ รายการท่องเที่ยว เมนูอาหาร โรงแรมที่พัก รถทัวร์ในแต่ละวันที่ได้จัดเตรียมไว้ (ทั้งช่วงนำเสนองาน ช่วงสรุป และช่วงเดินทางจริง) ขอสงวนสิทธิ์ในการเปลี่ยนแปลงหรือปรับปรุง โดยพยายามที่จะตามรายการสรุปให้ตรงมากที่สุด หรือในระดับ หรือในคุณภาพที่ใกล้เคียงกันมากที่สุด
- ขอสงวนสิทธิ์ปฏิเสธความรับผิดชอบค่าเสียหายที่เกิดกับชีวิต ร่างกาย การเจ็บป่วย การถูกทำร้าย ความตาย อุบัติเหตุต่างๆ สูญหายในทรัพย์สิน หรืออย่างอื่น การนัดหยุดงาน ภัยธรรมชาติ การก่อจลาจล การปฏิวัติ และอื่นๆ ที่เกิดขึ้นทางตรงหรือทางอ้อม
- กรณีเกิดความผิดพลาดจากตัวแทนหรือหน่วยงานที่เกี่ยวข้อง จนมีการยกเลิก ลำช้า เปลี่ยนแปลง การบริการจากสายการบิน (ความสูญหายหรือเสียหายของสัมภาระ ความล่าช้าของเที่ยวบิน การยกเลิกเที่ยวบิน มีการยุบเที่ยวบินรวมกัน ตารางการเดินทางมีการเปลี่ยนแปลง เนื่องจากสายการบินพิจารณาสถานการณ์แล้วว่า อยู่นอกเหนือความควบคุม หรือเหตุผลเชิงพาณิชย์ หรือเหตุผลทางด้านความปลอดภัย เป็นต้น โดยจะปฏิบัติตามเงื่อนไขและข้อจำกัดความรับผิดชอบของแต่ละสายการบิน) บริษัทขนส่ง รถโดยสารเรือบริการ หรือ หน่วยงานที่ให้บริการ ที่จะส่งผลทำให้เสียเวลาหรือยกเลิกรายการท่องเที่ยวทัวร์บางรายการหรือทั้งหมด ผู้เดินทางไม่สามารถเรียกร้องค่าเสียหาย ไม่ว่าในกรณีใดๆ ทั้งสิ้น ทั้งค่าเสียเวลา ค่าเสียโอกาส ค่าเสียความรู้สึก และค่าใช้จ่ายที่บริษัทจ่ายไปแล้ว เป็นต้น ขอให้ทราบว่า ผู้จัดจะดำเนินโดยสุดความสามารถที่จะประสานงานให้เกิดประโยชน์สูงสุดแก่ลูกค้า แต่จะไม่คืนเงิน
- มักคุเทศก์ พนักงานและตัวแทนของผู้จัด ไม่มีสิทธิ์ในการให้คำสัญญาใดๆ ทั้งสิ้นแทนผู้จัด นอกจากนี้เอกสารลงนามโดยผู้มีอำนาจของผู้จัดกำกับ
- ผู้จัดจะไม่รับผิดชอบและไม่สามารถคืนค่าใช้จ่ายต่างๆ ได้ ในทุกกรณี เนื่องจากการชำระค่าทัวร์ในลักษณะเหมาจ่ายกับตัวแทนต่างๆ เช่น ไม่ผ่านการพิจารณาในการตรวจคนเข้าเมือง-ออกเมือง กรมแรงงาน การกระทำที่ล่อไปในทางผิดกฎหมาย การหลบหนี เข้าออกเมือง เอกสารเดินทางไม่ถูกต้อง การถูกปฏิเสธในกรณีอื่นๆ ไม่รับประกันอาหารบางมื้อ ไม่เที่ยวบางรายการ เป็นต้น
- ขอความร่วมมือในเรื่องความปลอดภัยของคนเดินทางหากผู้จัดหรือตัวแทนของประเทศที่ท่านได้เดินทางมา เดินทางไปสู่อุ หรือเดินทางผ่าน เห็นว่าผู้โดยสารประพฤติกรรมที่อาจก่อให้เกิดอันตรายต่อผู้เดินทางอื่นๆ หรือทรัพย์สิน หรือขัดขวางการปฏิบัติหน้าที่ของเจ้าหน้าที่ (ตัวแทน) หรือไม่ปฏิบัติตามคำชี้แจงของเจ้าหน้าที่ (ตัวแทน) ทางผู้จัดอาจใช้มาตรการตามที่เห็นสมควรเพื่อป้องกันไม่ให้ความประพฤติดังกล่าวดำเนินต่อไป ซึ่งรวมไปถึงการยับยั้ง และปฏิเสธให้บริการ
- การซื้อป้องกันการเลือกซื้อของนักท่องเที่ยว เป็นส่วนหนึ่งของการท่องเที่ยว โดยเฉพาะการท่องเที่ยวประเทศเกาหลีใต้ ซึ่งเป็นแหล่งช้อปปิ้งที่คนไทยชื่นชอบ โปรแกรมทัวร์อาจจะมีการรายการพาไปช้อปปิ้งยังสถานที่ต่างๆ โดยการเลือกซื้อของทุกอย่างเป็นเรื่องการตัดสินใจส่วนตัวเสมอ และทางผู้จัดขอสงวนสิทธิ์ไม่รับผิดชอบทุกการซื้อของท่าน
- กระเป๋าถือต้องยอมรับในความเสี่ยงของกระเป๋าทุกใบของตัวเอง (ท่านสามารถเลือกซื้อประกันเพิ่ม เกี่ยวกับสัมภาระกระเป๋า เพราะสายการบินมีกำหนดการจำกัดความรับผิดชอบต่อสัมภาระ) ทางทัวร์จะไม่รับผิดชอบต่อความเสียหาย สูญหาย ลำช้า อุบัติเหตุ ที่เกิดจากกรณีใดๆ ทั้งสิ้น ซึ่งลูกค้าต้องเข้าใจว่า โดยปกติทุกฝ่าย เช่น คนขับรถ มักคุเทศก์ หรือ หัวหน้าทัวร์ ถึงแม้จะพยายามในการดูแลและระวังเรื่องสัมภาระกระเป๋าเดินทางลูกค้า

ผู้ร่วมเดินทางตกลงปฏิบัติตามข้อกำหนดและเงื่อนไขการเดินทางนี้ทุกประการและในกรณีมีข้อพิพาท ให้ถือคำตัดสินของผู้จัดเป็นที่สิ้นสุด

แบบสอบถามข้อมูลเพื่อการกรอกลงทะเบียน K-ETA

ทุกท่านกรุณากรอกข้อมูลทุกข้อโดยละเอียดและเป็นจริง (ภาษาอังกฤษ)

ท่านเคยมีประวัติ ทำผิดกฎหมายในเกาหลีมั๊ยคะ!! ถ้าเคย ! โปรดอย่าสมัครลงทะเบียน K-ETA

โปรดทราบ ! การลงทะเบียนของอนุมัติเข้าเกาหลีผ่านระบบ K-ETA เป็นเพียงแค่ตรวจสอบข้อมูลเบื้องต้นในการขอเข้าเกาหลี ไม่ได้การการันตียืนยันการเข้าประเทศเกาหลีได้ 100% ทั้งนี้ขึ้นอยู่กับดุลยพินิจของตม.เกาหลีเมื่อเดินทางถึงประเทศเกาหลีได้

ท่านถือสัญชาติอื่นเพิ่มเติม นอกจากสัญชาติไทยหรือไม่ ใช่ ไม่ใช่ ถ้าใช่ โปรดระบุสัญชาติ

- ชื่อ-นามสกุล (ปัจจุบัน พร้อมคำนำหน้านาม) ตามหน้าหนังสือเดินทาง (ภาษาอังกฤษ)
.....
- วัน-เดือน-ปี เกิด 3. เพศ ชาย หญิง
- สถานภาพ โสด สมรส หย่า หม้าย แยกกันอยู่ มีบุตรร่วมกัน
- เบอร์โทรศัพท์มือถือ (ไทย) *หากไม่มีเบอร์โทรศัพท์มือถือ โปรดระบุเบอร์มือถือที่สะดวก
- อีเมล.....
- อาชีพปัจจุบัน โปรดระบุอาชีพอย่างชัดเจน เช่น เจ้าของบริษัท ผู้บริหาร นักเรียน พนักงาน แม่บ้าน เกษียณอายุ อาชีพอิสระ ศิลปิน ดารา นักร้อง เทวดเดอร์ กรรมการบริษัท ผู้จัดการ ข้าราชการ
- เงินเดือน โปรดเลือก ต่ำกว่า 200\$ 200-700\$ 700-1,300\$ 1,300-2,100\$ 2,100\$
- ชื่อบริษัทที่ทำงาน โปรดระบุอย่างชัดเจน
- เบอร์โทรที่ทำงาน (จำเป็น)
- ข้อมูลการเดินทางไปยังประเทศเกาหลีได้ ไม่เคย เคย ครั้ง
จุดประสงค์ในการเดินทางเพื่อ ท่องเที่ยว อื่นๆ (โปรดระบุ)
- ข้อมูลการเดินทางไปยังประเทศอื่นๆ ที่ไม่ใช่ประเทศเกาหลี ในช่วง 5 ปีที่ผ่านมา ไม่เคย
เคย ครั้ง ประเทศ (กรณีหลายประเทศ) ประเทศที่เดินทางล่าสุด.....
จุดประสงค์ในการเดินทางเพื่อ.....
- มีผู้เดินทางเข้าเกาหลีด้วยหรือไม่ ไม่มี
 มี จำนวน..... ท่าน โปรดระบุชื่อ-นามสกุล และ วันเดือนปีเกิด (สูงสุด 9 ท่าน)
.....
.....

****สำคัญ!!** บริษัทฯ จะลงทะเบียนตามข้อมูลและเอกสารที่ผู้เดินทางส่งมาและระบุแจ้งเท่านั้น หากผู้เดินทางแจ้งข้อมูลผิดพลาดหรือบิดเบือนจากข้อเท็จจริง ถือเป็นเรื่องต้องห้าม ซึ่งอาจส่งผลต่อการลงทะเบียนและการอนุมัติเดินทางเข้าเมือง ตามกฎหมายและระเบียบการของสาธารณรัฐเกาหลีใต้ บริษัทฯ ขอสงวนสิทธิ์จะไม่รับผิดชอบทุกกรณี