



BEST SELLER

กลาง เวียดนาม

ดานัง เว้ ฮอยอัน พักบนบาน่าฮิลล์ 1 คืน
เที่ยวครบ ทุกไฮไลท์เวียดนามกลาง 4วัน 3คืน

CVZD9

vietjet Air.com บินเข้า
กลับง่าย

PREMIUM
Quality
โรงแรม
5-ดาว 4 ดาว
★★★★



ราคาเริ่มต้น
13,899

-  โรงแรม 4 ดาว
-  อาหาร 10 มื้อ
-  ฟรี! กระเป๋าผ้า
-  ฟรี! หมวก

เมนูพิเศษ

BBQ & ซาบู บุฟเฟต์ + ซาซิมิเซต
บุฟเฟต์นานาชาติ บนบาน่าฮิลล์ 1 มื้อ
เมนู SEAFOOD สไตล์เวียดนาม 1 มื้อ

📅 กำหนดการเดินทาง

ตุลาคม-มีนาคม 2568

บาน่าฮิลล์-ฮอยอัน-เรือกระดัง-วัดหลินอิ่ง-สะพานมังกรพันไฟ-ตลาดฮาน-วัดเทียนมู่-ล่องเรือมังกร-นั่งรถสามล้อ

BEST SELLER

กลาง

เวียดนาม

ดานัง เว้ ฮอยอัน พักบนบาน่าฮิลล์ 1 คืน
เที่ยวครบ ทุกไฮไลท์เวียดนามกลาง 4วัน 3คืน

CVZD9  บินเข้า
กลับบาย

PREMIUM Quality
โรงแรม 4 ดาว



ราคาเริ่มต้น
13,899

กำหนดการเดินทาง
ตุลาคม-มีนาคม 2568

เมนูพิเศษ
BBQ & ชาบู บุฟเฟ่ต์ + ชาซีมิเซต
บุฟเฟ่ต์นานาชาติ บนบาน่าฮิลล์ 1 มื้อ
เมนู SEAFOOD สไตล์เวียดนาม 1 มื้อ

เรือกระดัง
เมืองโบราณฮอยอัน
รถสามล้อ Cyclo

โรงแรม 4 ดาว
อาหาร 10 มื้อ
ฟรี! กระเป๋า
ฟรี! หมวก

บาน่าฮิลล์-ฮอยอัน-เรือกระดัง-วัดหลินอึ้ง-สะพานมังกรพันไฟ-ตลาดฮาน-วัดเทียนมู่-ล่องเรือมังกร-นั่งรถสามล้อ

- นั่งกระเช้าขึ้นบาน่าฮิลล์ และ เล่นสวนสนุกบนบาน่าฮิลล์แบบไม่อัน
- ชมวิวบนสะพานมือสีทอง (Golden Bridge)
- เที่ยวครบทุกไฮไลท์ ล่องเรือกระดัง ตลาดฮอยอัน และ ช้อปปัง 1 ตลาดตั้ง ตลาดฮาน
- ตื่นตาไปกับมังกรพันไฟ , ล่องเรือมังกรชมสองฝั่งแม่น้ำหอม ,นั่งรถซีโคล์ชมเมืองเว้
- อิ่มอร่อยกับบุฟเฟ่ต์นานาชาติ บนบาน่าฮิลล์ และ เมนู SEAFOOD 1 มื้อ
- เมนูพิเศษ !!! ปังย่าง BBQ & ชาบู บุฟเฟ่ต์ + ชาซีมิเซต, ฟรีหมวกเวียดนามท่านละ 1 ใบ
- พักโรงแรม 4 ดาว ทุกคืน บนบาน่าฮิลล์ 1 คืน 4 ดาว / เว้ 4 ดาว / ดานัง 4 ดาว

กำหนดการเดินทาง: ตุลาคม 2567 - มีนาคม 2568

เส้นทางการบิน	เที่ยวบิน	เวลาออก-เวลาถึง	ระยะเวลาเดินทาง
สุวรรณภูมิ-ดานัง (BKK-DAD)	VZ960	10.50-12.30	1 ชั่วโมง 40 นาที
ดานัง-สุวรรณภูมิ (DAD-BKK)	VZ961	13.15-15.00	1 ชั่วโมง 45 นาที

กรณีลูกค้ามีชื่อตัวภายในประเทศ กรุณาสอบถามคอนเฟิร์มตารางการบินกับทางเจ้าหน้าที่อีกครั้ง
เที่ยวบิน, ราคาตั๋วและรายการอาจมีการเปลี่ยนแปลงได้ตามความเหมาะสม โดยมีต้องแจ้งให้ ทราบล่วงหน้า

วันที่	รายการท่องเที่ยว	รายละเอียดอาหาร (10มื้อ)			โรงแรมที่พัก หรือเทียบเท่า
		เช้า	เที่ยง	เย็น	
1	กรุงเทพ - ดานัง - เว้ - วัดเทียนมู่ - ล่องเรือมังกรชมแม่น้ำหอม VZ960 (10.50-12.30)	X	✓	✓	CHERISH HOTEL ระดับ 4 ดาว (หรือเทียบเท่า)
2	พระราชวังไดโน้ย(ชมด้านนอก) - หนีงซีโคล่ ชมเมืองเว้ - ร้านเยื่อไผ่ - บานาฮิลล์ - สะพานมือ สวนสนุก	✓	SEAFOOD	บุฟเฟต์	MERCURE DANANG BANA HILLS
3	บานาฮิลล์ - หาดหมีเคว - ล่องเรือกระดัง - ฮอยอัน - สะพานแห่งความรัก - รูปปั้น ปลามังกร สะพานมังกรพันไฟ-หมู่บ้านหิน อ่อน	✓	✓	BBQ & ชาบู บุฟเฟต์	SEA GARDEN HOTEL ระดับ 4 ดาว (หรือเทียบเท่า)
4	วัดหลิงอิ่ง - ตลาดฮาน - สนามบินดานัง - สนามบินสุวรรณภูมิ VZ961 (13.15-15.00)	✓	ขนมปัง เวียดนาม	X	✈

หมายเหตุ : คี้นที่พักบานาฮิลล์ อาจมีการสลับปรับเปลี่ยนตามความเหมาะสม โดยไม่ต้องแจ้งให้ทราบล่วงหน้า

วันแรก กรุงเทพ - ดานัง - เว้ - วัดเทียนมู่ - ล่องเรือมังกรชมแม่น้ำหอม

07.30 น. คณะพร้อมกัน ณ สนามบินสุวรรณภูมิ อาคารผู้โดยสารระหว่างประเทศ เคาน์เตอร์ สายการบิน
THAI VIETJET AIR โดยมีเจ้าหน้าที่คอยให้การต้อนรับและอำนวยความสะดวกในการเช็คอิน

10.50 น. นำท่านเดินทางสู่ เมืองดานัง โดยเที่ยวบินที่ **VZ960**



CVZD9 ดานัง - ฮอยอัน - เว้ เที่ยวครบพักบานาฮิลล์ 4 วัน 3คืน บิน VZ (ต.ค.67-มี.ค.68)

12.30น เดินทางถึงสนามบิน **Danang International Airport (สนามบินเมือง ดานัง)** นำท่านผ่านด่านตรวจคนเข้าเมืองและศุลกากร นำท่านขึ้นรถโค้ชปรับอากาศ

เที่ยง **รับประทานอาหารเที่ยง ณ ภัตตาคาร (1)**

บ่าย จากนั้นนำท่านเดินทางสู่เมืองเว้ (**ใช้เวลาเดินทางประมาณ 2 ชม**) นำท่านผ่านชม **Tam Giang** เป็นทะเลสาบน้ำกร่อยที่ใหญ่ที่สุดในเอเชียเป็นพื้นที่ชาวเวียดนามใช้ในการเลี้ยงกุ้ง ปลา เป็นจำนวนมาก และชมวิวที่สวยงามของอ่าวทะเล Lang Co เป็นหนึ่งในสิบอ่าวสวยงามที่สุดในโลกเป็นพื้นที่ชาวเวียดนามใช้ในการเลี้ยงหอยเพื่อการผลิตมุก จากนั้น นำท่านเข้าสู่ **วัดเทียนมู่** ไหว้พระขอพรเจดีย์เทียนมู่ มีหอคอยเจดีย์ 8 เหลี่ยม สูง 8 ชั้น ซึ่งตั้งอยู่บนฝั่งซ้ายของแม่น้ำหอม พร้อมเรื่องเล่ามากมายเกี่ยวกับพระพุทธศาสนา ณ.ที่แห่งนี้ ยังเป็นที่เก็บรอยสกินสีฟ้าคันประวัติศาสตร์ที่โลกต้องจารึกเนื่องมาจากมีพระจีนขับรอยสกินคันประวัติศาสตร์ที่ไชว้อยู่ที่วัดนี้ไปราดน้ำมันเผาตัวเองประท้วงรัฐบาลเวียดนามที่ทำลายพระพุทธศาสนา และเก็บภาพแห่งความประทับใจริมแม่น้ำหอม



ค่ำ **รับประทานอาหารค่ำ ณ ภัตตาคาร (2)**

จากนั้นนำท่าน **ล่องเรือมังกรชมแม่น้ำหอม** ชมการแสดงพื้นเมืองของชาวเวียดนามโบราณ ทั้งเสียงดนตรีที่มาจากเครื่องดนตรีดีดสีตีเป่า และเสียงร้องขับขานในเพลงเวียดนามดั้งเดิม มันก็จะเป็นอะไรที่ถือเป็นประสบการณ์ที่ไม่รู้ลืม



ที่พักเมืองเว้ โรงแรม MIDTOWN HOTEL , CHERISH HOTEL , PARKVIEW HOTEL ระดับ 4 ดาว

วันที่สอง

พระราชวังไดโน้ย(ชมด้านนอก) - นั่งซีโคลล์ชมเมืองเว้ - ร้านเยื่อไผ่ - บาน่าฮิลล์ - สะพานมือสวนสนุก

เช้า

รับประทานอาหารเช้าที่ โรงแรม (3)

จากนั้นนำท่าน**ถ่ายรูปด้านหน้า พระราชวังไดโน้ย** พระราชวังโบราณแห่งสุดท้ายของเวียดนาม UNESCO ประกาศให้ เป็นแหล่งมรดกโลก เป็นที่ประทับ ที่ทำการของระบบพระราชวงศ์สุดท้ายของประเทศเวียดนาม คือพระราชวังเหงียนมีพระองค์ทั้งหมด 13 องค์ที่ได้ขึ้นมาถือครองราชย์นับตั้งแต่ ค.ศ. 1802 จนถึง ค.ศ. 1945 มีสถาปัตยกรรมที่สวยงาม ใหญ่โต อลังการเป็นอย่างยิ่ง ท่านจะได้ชมครบทั้งหมด 3 ส่วนของพระราชวังได้แก่ กำแพงรอบนอกป้องกันตัวพระราชวังที่เรียกว่า “กิงถัน” ที่ทำการของพระองค์กับ เสนาธิการและแม่ทัพ ท้องพระโรงที่เรียกว่านครจักรพรรค์ “ไถหว่า” และส่วนที่สำคัญมากที่สุดของพระราชวังคือพระราชวังต้องห้าม เป็นที่ประทับของพระองค์ พระราชินี นางสนมและกลุ่มคนรับใช้เป็นชั้นๆ ที่เรียกกันว่า “ตื่อกัมถัน” (ไม่ได้เข้าด้านในพระราชวัง)



พิเศษ!! นำท่านนั่งรถสามล้อซีโคลล์ (Cyclo) ชมเมืองเว้ ซึ่งเป็นจุดเด่นและเอกลักษณ์ของเวียดนาม (ไม่รวมค่าทิปคนขี่สามล้อ) ระหว่างทางแวะ ชมผลิตภัณฑ์ที่ผลิตมาจากเยื่อไม้ไผ่ ซึ่งเป็นนวัตกรรมใหม่ของประเทศฝรั่งเศสที่มีชาวบ้านเอาไม้ไผ่มาเผา กลั่นกรองเพื่อจะออกมาเป็นด้ายไม้ไผ่และใช้ผลิตออกมาเป็นสินค้าต่างๆที่มีประโยชน์ดีต่อสุขภาพ

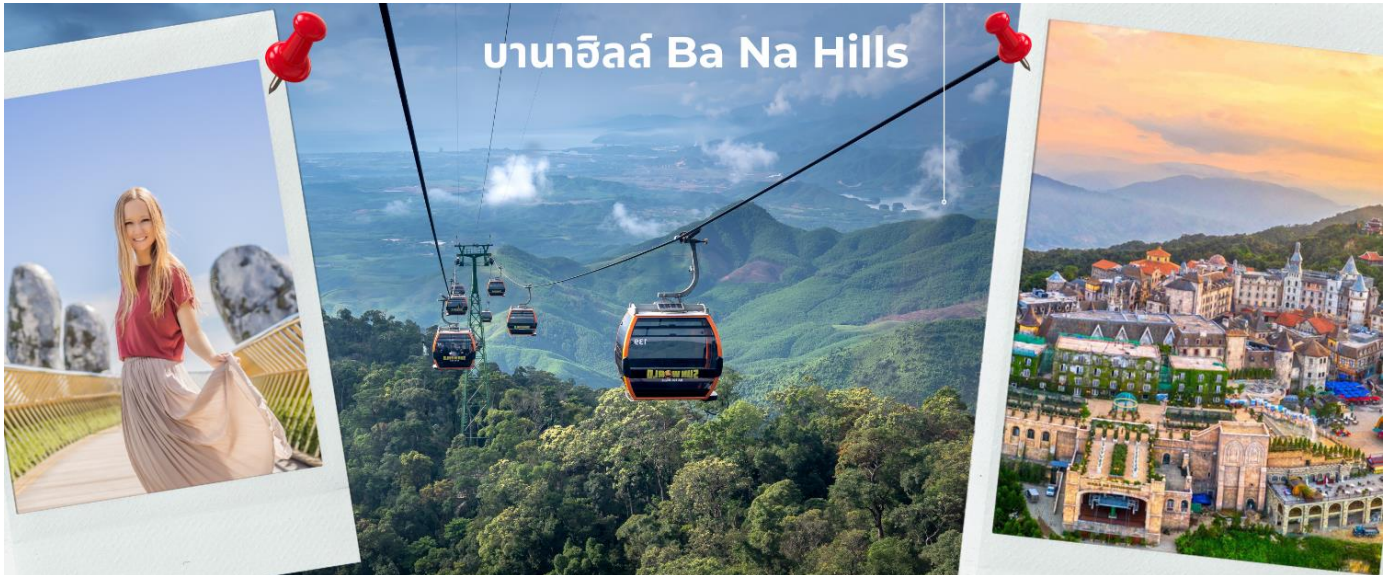


เที่ยง

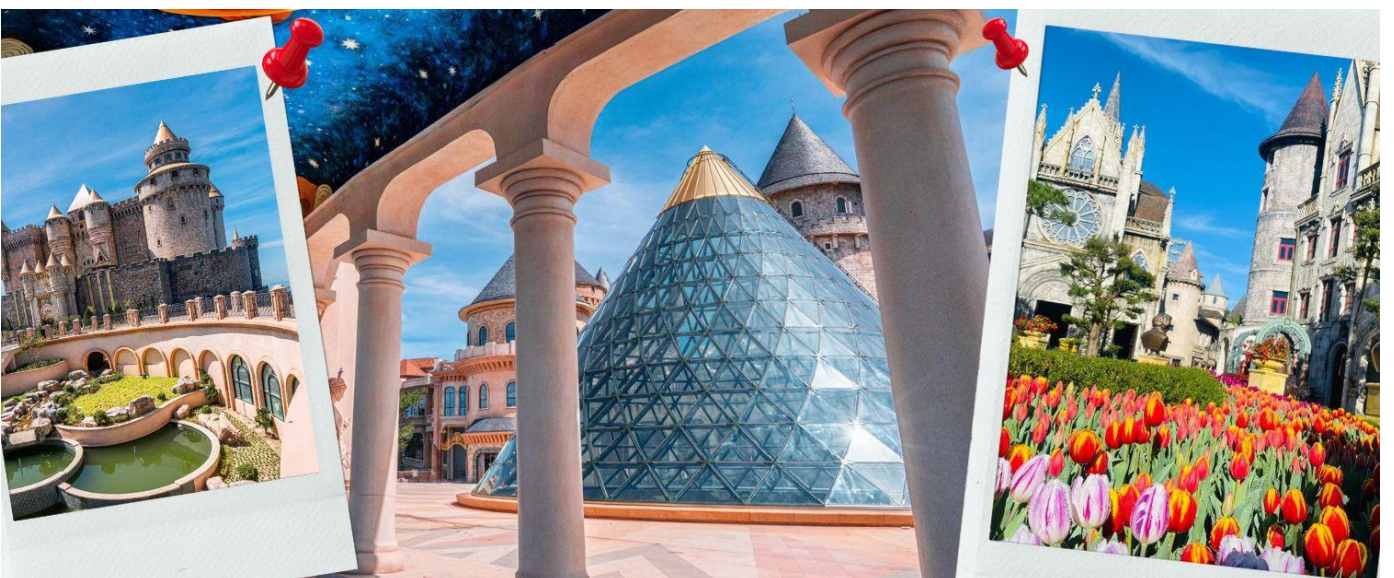
รับประทานอาหารเช้าที่ ณ ภัตตาคาร **เมนู SEAFOOD (4)**

CVZD9 ดานัง - ฮอยอัน - เว้ เที่ยวบินพัทธานาฮิลล์ 4 วัน 3คืน บิน VZ (ต.ค.67-มี.ค.68)

จากนั้นนำท่าน **นั่งกระเช้าขึ้นสู่บานาฮิลล์** กระเช้าแห่งบานาฮิลล์นี้ได้รับการบันทึกสถิติโลกโดย World Record ว่าเป็นกระเช้าไฟฟ้าที่ยาวที่สุดประเภท Non Stop โดยไม่หยุดแวะมีความยาวทั้งสิ้น 5,042 เมตร และเป็นกระเช้าที่สูงที่สุดที่ 1,294 เมตรนักท่องเที่ยวจะได้สัมผัสปุยมะหมอกและบางจุดมีเมฆลอยต่ำกว่ากระเช้าพร้อมอากาศบริสุทธิ์อันสดชื่นจนทำให้ท่านอาจลืมไปเสียด้วยซ้ำว่าที่นี่ไม่ใช่ยุโรปเพราะอากาศที่หนาวเย็นเฉลี่ยตลอดทั้งปีประมาณ 10 องศาเท่านั้นจุดที่สูงที่สุดของบานาฮิลล์มีความสูง 1,467 เมตรกับสภาพผืนป่าที่อุดมสมบูรณ์



เพลิดเพลินกับการนั่งกระเช้าที่ยาวที่สุดในเวียดนาม ระยะทาง 6 ก.ม. ผ่านภูเขาและสายหมอกสัมผัสอากาศที่หนาวเย็นตลอดปีชมวิวทิวทัศน์ที่สวยงามของภูเขาสายเวิน เก็บภาพแห่งความสวยงาม ซึ่งสมัยก่อนชาวฝรั่งเศสตั้งใจจะสร้างเป็นเมืองต่างอากาศอีกแห่งหนึ่งของเวียดนาม บนภูเขามีสอร์ทห้องพักร้านอาหาร และ สวนสนุก (Fantasy Park) ที่รอให้ท่านไปเล่นสวนสนุกแบบไม่อัน
นำท่านชม **สวนดอกไม้แห่งความรัก Le Jardin D'Amour** สไตล์ยุโรปที่มีดอกไม้เมืองหนาวหลากหลาย



ชนิด นำท่านชม **พระยูโลงค์ใหญ่ ณ วัดลิ่งอิ่งแห่งบานาฮิลล์** ที่เป็นองค์มีความสูงถึง 30 เมตร (ให้ท่านได้อิสระเล่นสวนสนุก + ดูหนัง 3D,4D,5D ฟรีทุกอย่าง / **ยกเว้นห้องหุ่นซีผึ้งและโรงไวน์**) ชมบรรยากาศความสวยงามในมุมสูง จากจุดที่เรียกว่าเป็นแลนด์มาร์ค ของบานาฮิลล์นั่นก็คือ **สะพานสีทอง หรือสะพานมียอก นั้นเอง** จากนั้น นำท่านชม **ปราสาทจันทรา Luna Castle** เป็นโซนที่เปิดใหม่ล่าสุดของบานาฮิลล์

CVZD9 ดานัง - ฮอยอัน - เว้ เที่ยวครบพักบานาฮิลล์ 4 วัน 3คืน บิน VZ (ต.ค.67-มี.ค.68)

ในโซนเปิดใหม่ี่จะต้องนั่งรถราง Tram ต่อเข้ามายังปราสาท เปิดตัวเมื่อปี 2022 มีพื้นที่รวมมากถึง 38,000 ตารางเมตร รวม 4 ชั้น ในแต่ละชั้นจะมีธีมที่แตกต่างกัน ได้แก่ ถ้ำมังกร หมาป่าจอมพลัง นกฮูกอีรูด และจตุรัสพระจันทร์ สามารถเดินถ่ายรูปได้ทุกจุด เพราะแต่ละจุดตกแต่งออกมาได้สวยงามๆ Lunar Castle นี้ มาพร้อมกับเวทีและที่นั่งขนาด 2,000 ที่นั่งไว้สำหรับชมการแสดง และภายในปราสาทยังมีเครื่องเล่นแบบ 4D ชื่อ Flying Eyes Theatre อีกด้วย บอกได้เลยว่าเดินชมในปราสาทกันเพลินๆ ได้เลย

คำ **รับประทานอาหารค่ำ ณ ภัตตาคาร บุฟเฟ่ต์อาหารนานาชาติบนบานาฮิลล์ (5)**



ที่พัก MERCURE DANANG FRENCH VILLAGE BANA HILLS

(หมายเหตุ : ห้องบนบานาฮิลล์ ไม่มีห้องที่พักร 3 ท่าน / มีแต่ห้องพัก 2 ท่าน หรือพักรเดี่ยวเท่านั้น)

1. FAMILY BUNG เดียง 2 ชั้น 2 เดียง ถ้ำพักร 4 ท่าน ไม่มีค่าใช้จ่าย

2. FAMILY BUNG เดียง 2 ชั้น 2 เดียง ถ้ำพักร 3 ท่าน เพิ่ม 1,000 บาท / ห้อง

ถ้ำต้องการพักรเดี่ยว บนบานาฮิลล์อย่างเดี่ยว เพิ่ม 3,000 / ห้อง

>>>> วันที่พักรบนบานาฮิลล์ อาจจะมีสลบคืนพักร แต่โปรแกรมทุกอย่างเหมือนเดิม <<<<

วันที่สาม บานาฮิลล์ - หาดหมีเคว - ล่องเรือกระดัง - ฮอยอัน - หมู่บ้านแกะสลักหินอ่อน - สะพานแห่งความรัก - รูปปั้นปลามังกร สะพานมังกรพันไฟ

เช้า **รับประทานอาหารเช้าที่ ห้องอาหารบานาฮิลล์ (6)**

ในช่วงเช้า ยังมีเวลาให้ท่านได้เพลิดเพลิน กับความสวยงาม และบรรยากาศของบานาฮิลล์ อาทิเช่น โซน **ปราสาทจันทร Luna Castle โซนเปิดใหม่ล่าสุด** เป็นโซนที่เปิดใหม่ล่าสุดของบานาฮิลล์ ในโซนเปิดใหม่ี่จะต้องนั่งรถราง Tram ต่อเข้ามายังปราสาท เปิดตัวเมื่อปี 2022 มีพื้นที่รวมมากถึง 38,000 ตารางเมตร รวม 4 ชั้น ในแต่ละชั้นจะมีธีมที่แตกต่างกัน ได้แก่ ถ้ำมังกร หมาป่าจอมพลัง นกฮูกอีรูด และจตุรัสพระจันทร์ สามารถเดินถ่ายรูปได้ทุกจุด เพราะแต่ละจุดตกแต่งออกมาได้สวยงามๆ



เที่ยง

ได้เวลาอันเหมาะสม นำท่านลงกระเช้าสู่ดานัง

รับประทานอาหารเที่ยง ณ ภัตตาคาร (7)

นำท่านถ่ายรูปกับ **หาดหมีเคว (My Khe Beach)** ซึ่งเป็นหาดที่สวยงามที่สุดของดานังก็ว่าได้ หาดหมีเควมียาวชายหาดกว้างขวาง และมีความยาวถึง 10 กิโลเมตร ทราายที่นี้ชาวละเอียด เดินแล้วชุ่มเท้ามากๆ มีแนวเก้าอี้ชายหาดที่หลังคามุงด้วยจากตั้งเรียงรายสามารถนอน



จากนั้นนำท่านผ่านชม **ภูเขาหินอ่อน Marble Mountains** และนำท่านเข้าชม **หมู่บ้านแกะสลักหินอ่อน** ที่มีแหล่งวัดฤดูบหินอ่อนเหนือดี และช่างแกะสลักฝีมือประณีต ส่งออกจำหน่าย ทั่วโลก นำท่านเดินทางสู่ **หมู่บ้านกิมทาน** สนุกสนานไปกับการเล่นกิจกรรม **นั่งเรือกระดัง** เป็นหมู่บ้านเล็กๆในเมืองฮอยอันตั้งอยู่ในสวนมะพร้าวริมแม่น้ำ ในอดีตช่วงสงครามที่นี่เป็นที่พักอาศัยของเหล่าทหาร อาชีพหลักของคนที่นี่คืออาชีพ



CVZD9 ดานัง - ฮอยอัน - เว้ เที่ยวครบพักบานาฮิลล์ 4 วัน 3คืน บิน VZ (ต.ค.67-มี.ค.68)

ประมง ระหว่างการล่องเรือท่านจะได้ชมวัฒนธรรมอันสวยงาม ชาวบ้านจะขับร้องเพลงพื้นเมือง ผู้ชายกับผู้หญิงจะหยอกล้อกันไปมาหน้าที่พายเรือมาเคาะกันเป็นจังหวะดนตรีสุดสนุกสนาน จากนั้นนำท่านเดินทางสู่ **เมืองโบราณฮอยอัน** ที่ยวชมเมืองมรดกโลกทางวัฒนธรรมได้รับการขึ้นทะเบียนจาก UNESCO มนต์เสน่ห์อยู่ที่บ้านโบราณซึ่งอายุเก่าแก่กว่า 200 ปี มีหลังคา ทรงกระดองปู แบบเฉพาะของเมืองฮอยอัน ซึ่งเป็น สถาปัตยกรรมที่ไม่ซ้ำแบบทั้งในด้านศิลปะและการแกะสลัก ชมย่านการค้าเมืองท่าค้าขายสมัยโบราณของชาวจีน ****เมืองฮอยอัน ไม่นอนุญาตให้ารถใหญ่เข้าไปตั้งนั้นการเดินทางชมเมืองจึงเป็นวิธีท่องเที่ยวที่ดีที่สุด**** นำท่านชม **สะพานญี่ปุ่น** ซึ่งเป็น **พิพิธภัณฑ์ประวัติศาสตร์วัดกวนอู ศาลเจ้า ชุมชนชาวจีน** และ**บ้านโบราณ**อายุยาวนานกว่า200ปีซึ่งสร้างในแบบผสมผสานสถาปัตยกรรมของยุคศตวรรษที่ 17



ค่ำ **รับประทานอาหารค่ำ ณ ภัตตาคาร เมนูพิเศษ ปิ้งย่าง BBQ & ชาบู บุฟเฟ่ต์ + ซาซิมิ เซต(8)** จากนั้นนำท่านชม **สะพานแห่งความรัก** ที่นิยมของหนุ่มสาวคู่รักกันมาซื้อกุญแจใส่คล้องใส่สะพาน จากนั้นนำท่านชม **รูปปั้นปลามังกร** ที่เป็นสัญลักษณ์ของเมืองดานัง เมืองที่กำลังจะกลายเป็นมังกรในระยะเวลาใกล้แห่งเอเชียตะวันออกเฉียงใต้ เชิญท่านเพลิดเพลินกับความอลังการของ **สะพานมังกรไฟ**ที่มีความยาวถึง 666 เมตร เป็นสะพาน 6 เลนส์ ซึ่งเป็นสะพานที่ตระการตามากที่สุดของเวียดนามในเวลานี้โดยการแสดงนี้จะเริ่มเวลา 21.00น. ของวันเสาร์และอาทิตย์เท่านั้น



นำท่านเข้าสู่ที่พัก **MAGNOLIA HOTEL / SEA GARDEN HOTEL** หรือเทียบเท่าระดับ 4 ดาว

วันที่สี่ **วัดหลิงอิ่ง - ตลาดฮาน - สนามบินดานัง - สนามบินสุวรรณภูมิ**

เช้า **รับประทานอาหารเช้า ที่ โรงแรม (9)**

นำท่านนมัสการองค์ **เจ้าแม่กวนอิม ณ วัดหลิงอิ่ง** อยู่บนเกาะเซินตรา (Son Tra) ทางเหนือของเมืองดานัง เป็นวัดใหญ่ที่สุดของที่นี่ รูปปั้นปูนขาวของเจ้าแม่กวนอิมยืนหันหลังให้ภูเขา หันหน้าออกสู่ทะเลเพื่อเป็นการปกป้องคุ้มครองชาวประมงที่ออกไปหาปลา เสียงระฆังวัดที่ตีประสานกับเสียงคลื่นนั้นช่วยให้ชาวเรือรู้สึกสงบ และสร้างขวัญกำลังใจอย่างดีเยี่ยม และเป็นทีเคารพนับถือของคนดานัง



นำท่านไปละลายทรัพย์ที่ **ตลาดฮาน** เป็นตลาดที่รวบรวมสินค้ามากมายเป็นที่นิยมทั้งชาวเวียดนามและชาวไทย อาทิ เสื้อเวียดนาม หมวก รองเท้า กระเป๋า สินค้าพื้นเมือง โดยเฉพาะงานฝีมือ อาทิ ภาพผ้าปัก มืออันวิจิตร โคมไฟ ผ้าปัก กระเป๋าปัก ตะเกียบไม้แกะสลัก ชุดอ่าวหย่าย (ชุดประจำชาติเวียดนาม) ฯลฯ ไว้เป็นที่ระลึกมากมายเพื่อฝากคนที่บ้าน



สมควรแก่เวลา นำท่านเดินทาง สู่นามบิน Danang International Airport เตรียมตัวเดินทางสู่กรุงเทพฯ

เที่ยง **บริการขนมปังเวียดนาม ท่านละ 1 ชิ้น (10)**

13.15 น. เหมินฟ้าสู่กรุงเทพฯ โดยสายการบิน THAI VIET JET AIR เที่ยวบินที่ VZ961

15.00 น. ถึงสนามบินสุวรรณภูมิ โดยสวัสดิภาพด้วยความประทับใจ



รายการท่องเที่ยวนี้ อาจเปลี่ยนแปลงหรือสลับสถานที่ท่องเที่ยว ได้ตามความเหมาะสม
อันเกิดจากปัจจัยภายนอก เช่นสภาพอากาศ และความล่าช้าของเที่ยวบิน และอื่นๆ
โดยบริษัทฯ ผู้จัด จะคำนึงถึงผลประโยชน์ของลูกค้าเป็นสำคัญ

ราคาทัวร์ไม่รวมค่าทิปไกด์ท้องถิ่นและคนขับรถ

ท่านละ 1,200 บาท ตลอดการเดินทาง

หัวหน้าทัวร์ไทย แล้วแต่ความพึงพอใจในการบริการ

อย่าลืม

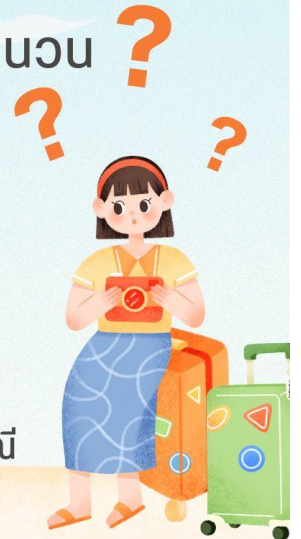
อ่านเพื่อทำความเข้าใจเงื่อนไขการจองทัวร์



เงื่อนไขการยกเลิก

ขอสงวนสิทธิ์ในการคืนเงินมัดจำหรือค่าทัวร์เต็มจำนวน
**ทุกกรณี การแจ้งยกเลิกการเดินทาง
หรือไม่เดินทางในวันที่ทำการจองไว้**

ค่าทัวร์เป็นลักษณะของการเหมาจ่าย
ไม่สามารถคืนเงินค่าอาหาร
หรือค่าเข้าชมสถานที่ท่องเที่ยวต่างๆ
หากลูกค้าไม่เข้าร่วมกิจกรรมของทัวร์ทุกกรณี



อัตราค่าบริการ

วันที่เดินทาง	ผู้ใหญ่พัก 2-3 ท่าน เด็กเสริมเตียงพักกับผู้ใหญ่	พักเดี่ยว
ตุลาคม 2567		
27-30 ตุลาคม 2567	13,899 บาท	4,900 บาท
31 ตุลาคม-3 พฤศจิกายน 2567	14,899 บาท	4,900 บาท
พฤศจิกายน 2567		
2-5 พฤศจิกายน 2567	14,899 บาท	4,900 บาท
3-6 พฤศจิกายน 2567	13,899 บาท	4,900 บาท
6-9 พฤศจิกายน 2567	13,899 บาท	4,900 บาท
8-11 พฤศจิกายน 2567	14,899 บาท	4,900 บาท
10-13 พฤศจิกายน 2567	13,899 บาท	4,900 บาท
13-16 พฤศจิกายน 2567	13,899 บาท	4,900 บาท
14-17 พฤศจิกายน 2567	14,899 บาท	4,900 บาท
16-19 พฤศจิกายน 2567	14,899 บาท	4,900 บาท
17-20 พฤศจิกายน 2567	13,899 บาท	4,900 บาท
20-23 พฤศจิกายน 2567	13,899 บาท	4,900 บาท
21-24 พฤศจิกายน 2567	14,899 บาท	4,900 บาท
23-26 พฤศจิกายน 2567	14,899 บาท	4,900 บาท
24-27 พฤศจิกายน 2567	13,899 บาท	4,900 บาท
27-30 พฤศจิกายน 2567	13,899 บาท	4,900 บาท
29 พฤศจิกายน-2 ธันวาคม 2567	14,899 บาท	4,900 บาท
30 พฤศจิกายน-3 ธันวาคม 2567	14,899 บาท	4,900 บาท
ธันวาคม 2567		
1-4 ธันวาคม 2567	13,899 บาท	4,900 บาท
6-9 ธันวาคม 2567	15,899 บาท	4,900 บาท
7-10 ธันวาคม 2567	14,899 บาท	4,900 บาท
8-11 ธันวาคม 2567	13,899 บาท	4,900 บาท
12-15 ธันวาคม 2567	14,899 บาท	4,900 บาท
15-18 ธันวาคม 2567	13,899 บาท	4,900 บาท
19-22 ธันวาคม 2567	15,899 บาท	4,900 บาท

20-23 ธันวาคม 2567	15,899 บาท	4,900 บาท
22-25 ธันวาคม 2567	15,899 บาท	4,900 บาท
25-28 ธันวาคม 2567	15,899 บาท	4,900 บาท
27-30 ธันวาคม 2567	20,899 บาท	4,900 บาท
30 ธันวาคม-2 มกราคม 2568	21,899 บาท	4,900 บาท
31 ธันวาคม-3 มกราคม 2568	20,899 บาท	4,900 บาท
มกราคม 2568		
10-13 มกราคม 2568	14,899 บาท	4,900 บาท
11-14 มกราคม 2568	14,899 บาท	4,900 บาท
12-15 มกราคม 2568	13,899 บาท	4,900 บาท
15-18 มกราคม 2568	13,899 บาท	4,900 บาท
17-20 มกราคม 2568	14,899 บาท	4,900 บาท
18-21 มกราคม 2568	14,899 บาท	4,900 บาท
19-22 มกราคม 2568	13,899 บาท	4,900 บาท
กุมภาพันธ์ 2568		
5-8 กุมภาพันธ์ 2568	13,899 บาท	4,900 บาท
6-9 กุมภาพันธ์ 2568	14,899 บาท	4,900 บาท
8-11 กุมภาพันธ์ 2568	14,899 บาท	4,900 บาท
9-12 กุมภาพันธ์ 2568	13,899 บาท	4,900 บาท
12-15 กุมภาพันธ์ 2568	15,899 บาท	4,900 บาท
15-18 กุมภาพันธ์ 2568	14,899 บาท	4,900 บาท
16-19 กุมภาพันธ์ 2568	13,899 บาท	4,900 บาท
19-22 กุมภาพันธ์ 2568	13,899 บาท	4,900 บาท
21-24 กุมภาพันธ์ 2568	14,899 บาท	4,900 บาท
22-25 กุมภาพันธ์ 2568	14,899 บาท	4,900 บาท
23-26 กุมภาพันธ์ 2568	13,899 บาท	4,900 บาท
26 กุมภาพันธ์-1 มีนาคม 2568	13,899 บาท	4,900 บาท
มีนาคม 2568		
1-4 มีนาคม 2568	14,899 บาท	4,900 บาท
2-5 มีนาคม 2568	13,899 บาท	4,900 บาท
6-9 มีนาคม 2568	14,899 บาท	4,900 บาท

CVZD9 ดานัง - ฮอยอัน - เว้ เที่ยวบินครบพักบานาฮิลล์ 4 วัน 3คืน บิน VZ (ต.ค.67-มี.ค.68)

8-11 มีนาคม 2568	14,899 บาท	4,900 บาท
9-12 มีนาคม 2568	13,899 บาท	4,900 บาท
13-16 มีนาคม 2568	14,899 บาท	4,900 บาท
15-18 มีนาคม 2568	14,899 บาท	4,900 บาท
16-19 มีนาคม 2568	13,899 บาท	4,900 บาท
19-22 มีนาคม 2568	13,899 บาท	4,900 บาท
20-23 มีนาคม 2568	14,899 บาท	4,900 บาท
22-25 มีนาคม 2568	14,899 บาท	4,900 บาท
23-26 มีนาคม 2568	13,899 บาท	4,900 บาท
26-29 มีนาคม 2568	13,899 บาท	4,900 บาท

ราคาเด็กอายุไม่ถึง 2 ขวบ = Infant 3,000 บาท

✔ อัตราค่าบริการรวม

- ✔ ค่าตัวเครื่องบินไป-กลับเส้นทางตามรายการระบุชั้นทัศนาวจร (ต้องไป-กลับพร้อมคณะเท่านั้น)
- ✔ ค่าภาษีสนามบินและค่าภาษีน้ำมันเชื้อเพลิงแล้ว และทางบริษัทขอเก็บเพิ่มในกรณีที่สายการบินมีการปรับค่าธรรมเนียมเพิ่ม ก่อนการเดินทาง
- ✔ ค่าสัมภาระน้ำหนักท่าละ 20 กก. โหลดใต้ท้องเครื่องบิน และสำหรับถือขึ้นเครื่อง 7กก.
- ✔ ค่าที่พักตามระบุในรายการ
- ✔ ค่าอาหารตามรายการระบุ
- ✔ ค่ารถรับ-ส่งนำเที่ยวตามรายการ และ ค่าเข้าชมสถานที่ตามรายการระบุ
- ✔ ค่าบริการหัวหน้าทัวร์ที่ชำนาญเส้นทางนำท่านท่องเที่ยวตลอดรายการในต่างประเทศ
- ✔ ประกันอุบัติเหตุระหว่างการเดินทาง วงเงินท่านละ 1,000,000 บาท (เงื่อนไขตามกรมธรรม์)
- ✔ ภาษีมูลค่าเพิ่ม 7% และภาษีหัก ณ ที่จ่าย 3% (แค่ค่าบริการเท่านั้น)

✘ อัตราค่าบริการไม่รวม

- ✘ ค่าใช้จ่ายส่วนตัว อาทิ ค่าทำหนังสือเดินทาง, ค่าโทรศัพท์ส่วนตัว, ค่าช้อปปิ้ง, มินิบาร์ในห้องพัก , รวมถึงค่าอาหารและเครื่องดื่มที่สั่งเพิ่มนอกเหนือรายการ
- ✘ ค่าสัมภาระที่หนักเกินสายการบินกำหนด (ปกติ 20 กก.)
- ✘ ค่าทิปโถงคืนและคนขับรถ ท่านละ 1,200 บาท (หัวหน้าทัวร์ขึ้นอยู่กับความประทับใจของท่าน)

📝 เชื้อไขในการจอง และชำระเงิน

ชำระมัดจำในวันที่จองที่มัดจำละ **5,000 บาท** พร้อมหนังสือเดินทาง (หรือสำเนา) ส่วนที่เหลือชำระทั้งหมดอย่างน้อย 20 วันก่อนการเดินทาง

กรุ๊ปที่เดินทางช่วงวันหยุด หรือเทศกาลที่ต้องการันตีมัดจำกับสายการบินหรือผ่านตัวแทนในประเทศหรือต่างประเทศ รวมถึงเที่ยวบินพิเศษ เช่น Charter Flight, Extra Flight ทางบริษัทฯ ขอสงวนสิทธิ์ไม่คืนเงินค่าทัวร์ทั้งเต็มจำนวนหรือบางส่วน ในกรณีที่ท่านจองแล้วยกเลิกหรือเลื่อนการเดินทาง

กรุ๊ปที่เดินทางช่วงวันหยุด หรือเทศกาลที่ต้องการันตีมัดจำกับสายการบินหรือผ่านตัวแทนในประเทศหรือต่างประเทศ รวมถึงเที่ยวบินพิเศษ เช่น Charter Flight, Extra Flight ทางบริษัทฯ ขอสงวนสิทธิ์ไม่คืนเงินค่าทัวร์ทั้งเต็มจำนวนหรือบางส่วน ในกรณีที่ท่านจองแล้วยกเลิกหรือเลื่อนการเดินทาง





ข้อควรทราบ



ทางบริษัทฯ ขอสงวนสิทธิ์ความรับผิดชอบใด ๆ ทั้งสิ้นในกรณีดังต่อไปนี้



หากเกิดกรณีความล่าช้าจากสายการบิน, การประท้วง, การนัดหยุดงาน, การก่อกวน, การปิดด่าน, ภัยธรรมชาติ หรือกรณีที่ทำนถูกปฏิเสธการเข้าหรือออกเมืองจากเจ้าหน้าที่ตรวจคนเข้าเมืองหรือเจ้าหน้าที่กรมแรงงานทั้งจากไทยและต่างประเทศ ซึ่งอยู่นอกเหนือความรับผิดชอบของบริษัทฯ



หากท่านใช้บริการของทางบริษัทฯ ไม่ครบ อาทิ ไม่เที่ยวบางรายการ, ไม่ทานอาหารบางมื้อ เพราะค่าใช้จ่ายทุกอย่างทางบริษัทฯ ได้ชำระค่าใช้จ่ายให้ตัวแทนต่างประเทศแบบเหมาขาดก่อนออกเดินทางแล้ว



หากเกิดทรัพย์สินสูญหายจากการโจรกรรมและ/หรือ เกิดอุบัติเหตุสูญหายที่เกิดจากความประมาทของตัวนักท่องเที่ยวเอง



ตั๋วเครื่องบินเป็นตั๋วราคาพิเศษ หากท่านไม่เดินทางพร้อมคณะไม่ว่าจะด้วยเหตุใดก็ตาม ไม่สามารถนำมาเลื่อนวันเดินทางหรือคืนเงินได้



เนื่องจากตั๋วเครื่องบินเป็นตั๋วแบบหมู่คณะระบบจะทำการ Random ไม่สามารถเลือกที่นั่งได้ ท่านอาจจะไม่ได้ที่นั่งติดกัน แต่สามารถแจ้งความต้องการต่อที่หน้าเคาน์เตอร์สายการบินเท่านั้น



สำคัญมาก



หนังสือเดินทาง (Passport) ต้องมีอายุเหลือใช้งานอย่างน้อย 6 เดือน
บริษัทฯ ไม่รับผิดชอบหากอายุหนังสือเดินทางของท่าน เหลือไม่ถึง
และไม่สามารถเดินทางออกนอกประเทศได้



**หากท่านไม่ได้ถือหนังสือเดินทางไทย โปรดสอบถาม
เงื่อนไข การเดินทางและ เงื่อนไขวีซ่า**