

NATURE TREK

NATURE TREK ECO TOUR & TRAVEL

48/4 แขวง คุงกระถิน เขต เมืองราชบุรี จังหวัด ราชบุรี รหัสไปรษณีย์ 70000

ใบอนุญาต 11/11898

✉ sale.naturetrekth@gmail.com ☎ 088-141-9894

📞 @naturetrek



JXJ291

5วัน 3คืน



เที่ยวครบทุกวัน



เต็มอิ่ม! อาหารเช้าแบบไม่อั้น และ บิงยามง Yakiniku Buffet



Absolutely amazing TOKYO FUJI

KAMAKURA ENOSHIMA

เดินทาง กันยายน - ตุลาคม 2569

พุ่งตัวไปทักทายฟูจิซังแบบเอ็กซ์คลูซีฟ ขึ้นจุดชมวิวจังหวัด 5 โพสต์ท่าถ่ายรูปคู่สุดปัง ชมเสน่ห์เมืองเก่าคามาคุระ ลักการะพระใหญ่โอดบุดสึคามาคุระ ตามรอยซีรีส์ดัง นั่งรถไฟวินเทจ... ชมวิวชวนฝัน สู่เกาะเอโนชิมะ ขอบพระด้านความรัก วัดหัวไชเท้า ห้ามพลาด! คอมไฟักษ์ วัดอาซากุสะ ปิดท้ายด้วยช้อปปิ้งจุใจในโตเกียว ทักทาย “แมว 3D” ย่านชินจูกุ



วัดหัวไชเท้า



ชินจูกุ

เริ่มต้นเพียง

29,888

🏠 พักฟูจิออนเซ็น 1 คืน โตเกียว 1 คืน นาริตะ 1 คืน

JXJ291

5วัน 3คืน



เที่ยวครบทุกวัน



เต็มอิ่ม! อาหารเช้า และ บิงยาก Yakiniku Buffet



✈️ สายการบิน AirAsia X (XJ) น้ำหนักกระเป๋า 20 KG

Absolutely amazing TOKYO FUJI

KAMAKURA ENOSHIMA

เดินทาง

กันยายน - ตุลาคม 2569

พุ่งตัวไปทักทายฟูจิซังแบบเอ็กซ์คลูซีฟ ขึ้นจุดชมวิวชั้น 5 โฟสต์ท่าถ่ายรูปคู่สุดปัง ชมเสน่ห์เมืองเก่าคามาคูระ สักการะพระใหญ่โอบุสึคามาคูระ ตามรอยซีรีส์ดัง นั่งรถไฟวินเทจ... ชมวิวชวนฝัน สู่เกาะเอโนชิมะ ขอพรด้านความรัก วัดหัวโซเก้่า ห้ามพลาด! โคมไฟยักษ์ วัดอาซากุสะ ปิดท้ายด้วยช้อปปิ้งจุใจในโตเกียว ทักทาย “แมว 3D” ย่านชินจูกุ



วัดหัวโซเก้่า



ชินจูกุ

เริ่มต้นเพียง

29,888

พิพิธภัณฑ์ออนเซ็น 1 คืน โตเกียว 1 คืน นาริตะ 1 คืน

FLIGHT:

DMK — NRT



NRT — DMK

เที่ยวบิน	เวลาออก	เวลาถึง
XJ602	01.15	09.45

เที่ยวบิน	เวลาออก	เวลาถึง
XJ603	11.10	15.45

JXJ291 Absolutely amazing TOKYO FUJI KAMAKURA ENOSHIMA 5วัน 3คืน

พุ่งตัวไปทักทายฟูจิซังแบบเอ็กซ์คลูซีฟ ขึ้นจุดชมวิวชั้น 5 โพลต์ทำถ่ายรูปคู่สุดปัง

ชมเสน่ห์เมืองเก่าคามาคูระ ลักการะพระใหญ่ไดบุตสึคามาคูระ
ตามรอยซีรีส์ดัง นั่งรถไฟหัวใจวินเทจ... ชมวิวชวนฝัน สู่เกาะเอโนชิมะ
ขอพรด้านความรัก วัดหัวไชเท้า ห้ามพลาด! โคมไฟยักษ์ วัดอาซากุสะ
ปิดท้ายด้วยช้อปปิ้งจุใจในโตเกียว ทักทาย “แมว 3D” ย่านชินจูกุ

• เที่ยวครบทุกวัน

พิเศษ! • พักฟูจิออนเซ็น 1 คืน • โตเกียว 1 คืน • นาริตะ 1 คืน

▪ เต็มอิ่ม! ซาปูแบบไม่อื่น และ ปิ้งย่าง Yakiniku Buffet

เดินทางโดยสายการบิน **AirAsia X (XJ)** น้ำหนักสัมภาระโหลดใต้ท้องเครื่อง **20 kg.** / CARRY ON **7 kg.**

วันที่	โปรแกรมท่องเที่ยว	เช้า	เที่ยง	เย็น	โรงแรม
1	ท่าอากาศยานนานาชาติดอนเมือง ประเทศไทย				
2	XJ602 DMK-NRT 02.35-10.45 ท่าอากาศยานนานาชาติดอนเมือง ประเทศไทย – ท่าอากาศยานนานาชาตินาริตะ ประเทศญี่ปุ่น – โตเกียว – วัดมัตสึจิยาม่า โชเด็น – วัดอาซากุสะ – ห้าง Diver City		🍴		Hotel Il Fiore Kasai / Hotel Il Fiore Kasai Annex / Day Nice Hotel Tokyo 3* หรือระดับใกล้เคียงกัน
3	โตเกียว – จังหวัดคานางาวะ – พระใหญ่ไดบุตสึ (รวมค่าเข้าชม) – นั่งรถไฟจาก สถานีฮาเสะ สู่ เกาะเอโนชิมะ รวมค่ารถไฟ – อีสรະท่องเที่ยวเกาะเอโนชิมะ – จังหวัดยามานาชิ – พักฟูจิออนเซ็น	🍴		🍴	Fujisan Garden Hotel 3* หรือระดับใกล้เคียงกัน
4	Duty Free – ขึ้นภูเขาไฟฟูจิ สถานีที่ 5 – โตเกียว – ย่านชินจูกุ – เมืองนาริตะ	🍴	🍴		International Resort Hotel Yurakujo / Narita GateWay Hotel 3* หรือระดับใกล้เคียงกัน
5	ท่าอากาศยานนานาชาตินาริตะ ประเทศญี่ปุ่น – ท่าอากาศยานนานาชาติดอนเมือง ประเทศไทย XJ603 NRT-DMK 12.10-17.40	🍴			

วันเดินทาง	ราคาผู้ใหญ่ (บาท)	ราคาเด็ก (บาท)	พิกัดเที่ยว เพิ่ม (บาท)	ที่นั่ง	หมายเหตุ
30 กันยายน - 04 ตุลาคม 2569	29,888	ไม่มีราคาเด็ก (Infant ไม่เกิน 2 ปี 6,000 บาท)	7,500	25	
03-07 ตุลาคม 2569	29,888			25	
06-10 ตุลาคม 2569	29,888			25	
09-13 ตุลาคม 2569	33,888			25	
10-14 ตุลาคม 2569	32,888			25	
14-18 ตุลาคม 2569	31,888			25	
15-19 ตุลาคม 2569	31,888			25	
17-21 ตุลาคม 2569	32,888			25	
21-25 ตุลาคม 2569	33,888			25	
22-26 ตุลาคม 2569	34,888			25	
23-27 ตุลาคม 2569	32,888			25	
27-31 ตุลาคม 2569	32,888			25	



สายการบิน

AirAsia X (XJ)



สัมภาระโหลด
ใต้ท้องเครื่อง

20

กิโลกรัม



ถือขึ้นเครื่องได้

7

กิโลกรัม

วันที่หนึ่ง ทำอากาศยานนานาชาติดอนเมือง ประเทศไทย

22.00 น. พร้อมกันที่ ณ ทำอากาศยานนานาชาติดอนเมือง ประเทศไทย อาคารผู้โดยสารระหว่างประเทศขาออก ชั้น 3 เคาน์เตอร์สายการบิน AIR ASIA X (XJ) มีเจ้าหน้าที่ของบริษัทฯ คอยอำนวยความสะดวกด้านเอกสารและติดแท็กกระเป๋าขึ้นเครื่อง

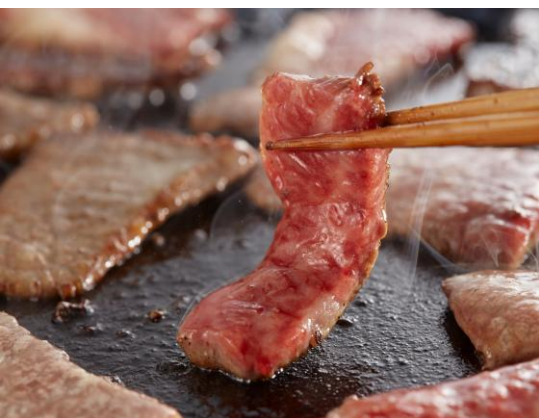
วันที่สอง ทำอากาศยานนานาชาติดอนเมือง ประเทศไทย – ทำอากาศยานนานาชาตินาริตะ ประเทศญี่ปุ่น – โตเกียว – วัดมัตสึจิยาม่า โชเด็น – วัดอาซากุสะ – ห้าง Diver City 🍴 อาหาร เกียง

02.35 น. เดินทางสู่ ประเทศญี่ปุ่น โดยสายการบิน AIR ASIA X (XJ) เที่ยวบินที่ XJ602 (ค่าตัวไม่รวมค่าอาหารบนเครื่องบิน เครื่องมีจำหน่าย)

10.45 น. เดินทางถึง ทำอากาศยานนานาชาตินาริตะ ประเทศญี่ปุ่น (เวลาที่องสั้นเร็วกว่าประเทศไทย 2 ชั่วโมง กรุณาปรับนาฬิกา ของท่านเป็นเวลาท้องถิ่น เพื่อความสะดวกในการนัดหมาย) นำท่านผ่านพิธีตรวจคนเข้าเมืองและศุลกากรสำคัญ!!! ประเทศญี่ปุ่นไม่อนุญาตให้นำอาหารสด จำพวก เนื้อสัตว์ พืช ผัก ผลไม้ เข้าประเทศ หากฝ่าฝืนจะมีโทษทั้งจำและปรับ

นำท่านเดินทางสู่ โตเกียว (Tokyo) (ใช้เวลาเดินทางโดยประมาณ 30 นาที) เมืองหลวงของญี่ปุ่น เป็นมหานครที่เต็มไปด้วยความหลากหลายทางวัฒนธรรมและเทคโนโลยีที่ทันสมัย ทำให้เป็นจุดหมายปลายทางยอดนิยมของนักท่องเที่ยวจากทั่วโลก

เกียง 🍴 รับประทานอาหารเกียง (มือเท้า) เมนูพิเศษ บึงย่าง Yakiniku Buffet



Highlight! 🍷 สวรรค์ของคนรักบึงย่าง... พื้นที่แบ่งปันความสุขบนเตาบึงย่าง พื้นที่แบ่งปันความสุข กลิ่นเนื้ออย่างหอมๆ พร้อมน้ำจิ้มสูตรลับและเครื่องเคียง คือเสน่ห์ที่ทำให้ Yakiniku เป็นมืออาหารที่ "ฮัลใจ" ที่สุดมือหนึ่งเลย



🍴 สถานที่แห่งความเชื่อและสิริมงคลให้สุด! วัดมัตสึจิยาม่า โชเด็น (Matsuchiyama Shoden) (ใช้เวลาเดินทางโดยประมาณ 1 ชั่วโมง) ✨ สัญลักษณ์ประจำวัดเป็นรูป "หัวโซเก้ฮาโซ่ว" การชำระล้างจิตใจและร่างกาย รวมถึงความอุดมสมบูรณ์ และ "ถุงเงิน" สื่อถึงความมั่งคั่งและโชคลาภ การค้าขายรุ่งเรือง และความอุดมสมบูรณ์ของทรัพย์สินเงินทอง

Highlight! วัดนี้เป็น "Unseen" เชื่อว่าการถวายหัวโซเก้ฮาสดจะช่วยขจัดความริษยา ความโกรธ รวมไปถึงช่วยให้สุขภาพแข็งแรง ครอบครัวปรองดอง และที่พลาดไม่ได้คือ คนโสดจะสมหวัง หากขอเรื่องคู่ครอง!!



🎁 Must-Have Item

ห้ามพลาด! เครื่องราง (Omamori) ดีไซน์พิเศษรูปหัวไชเท้าและถุงเงิน สีสนับรักไม่ซ้ำใคร พกติดตัวไว้เสริมดวงเรื่องโชคลาภและปิดเป่าสิ่งชั่วร้ายได้ดีเยี่ยม

🙏 ขั้นตอนการไหว้ฉบับสายมู (Step-by-Step)

- ซื้อหัวไชเท้าสด: หาซื้อได้ที่จุดจำหน่ายในวัด (ประมาณ 200-300 เยน) เพื่อนำไปถวายของค้เทพ (ค่าทิวไร่มรวมค่าของไหว้ เครื่องรางและอื่นๆ ภายในวัด)
- ชำระกายใจ: ล้างมือและปากที่บ่อน้ำพุ (Chozuya) ให้สะอาดก่อนเข้าสู่พิธี
- ถวายเครื่องสักการะ: วางหัวไชเท้าลงบนโต๊ะหน้าวิหารหลักด้วยความสามารวม
- อธิษฐานขอพร: * โยนเหรียญ 5 เยน (สื่อถึงการมีวาสนาต่อกัน) โคลงคำนับ 2 ครั้ง ปรบมือ 2 ครั้ง (หรือประนมมือสงบนิ่งตามแบบวัดพุทธ) ตั้งจิตขอพรเรื่อง "สุขภาพ" (ผ่านหัวไชเท้า) และ "เงินทอง" (ผ่านถุงเงิน) โคลงคำนับปิดท้าย 1 ครั้ง

TIPS OF THE DAY: หลังจบวัน ทางวัดมักจะนำหัวไชเท้าที่ผ่านพิธีสวดแล้วมาวางให้สาธุชนนำกลับไปปรุงอาหารที่บ้าน เชื่อกันว่ากินแล้วจะเป็นสิริมงคลอย่างมาก!



🏮 ✨ **ตีม่ด้าความสงบและศรัทธา ณ วัดอาซากุสะ (SENSOJI TEMPLE)** กราบขอพรองค์เจ้าแม่กวนอิมทองคำ สัมฤทธิ์อันศักดิ์สิทธิ์ เพื่อความเป็นสิริมงคลแก่ชีวิต โพลัดทำสับๆ คู่กับ 'คามินาริมง' (ประตูป้าคำรณ) ที่มีโคมไฟสีแดงยักษ์ไซส์ XXL สูงถึง 4.5 เมตร แขนงตรงหน้ารถต่อนรับทุกคนอยู่ (บอกเลว่าภาพนี้ต้องมีติดโซเซียล!) ก่อนกลับอย่าลืมเลือกซ้อป 'เครื่องรางสุดคิ้วท์' ที่ขึ้นชื่อเรื่องความศักดิ์สิทธิ์ จะพกเองหรือเป็นของฝากก็ดีต่อใจสุดๆ ไปเลย 🍡



Highlight! ขอพร 5 เยน เพราะสื่่บูน เชื่อว่า 5 เยน นั้น เป็นเหรียญที่มีรูตรงกลาง สื่งเลวร้าย สื่งที่ไม่ดี จะลอดผ่านจากรูนี้ออกไป หากขอพรกับเจ้าแม่กวนอิมเสร็จให้โยนเหรียญ 5 เยน ลงจุดโยนเหรียญ เชื่อว่าพรที่ขอไปจะสมหวังทุกประการ สาธุ.



🍡 🍡 **หรือหากมีเวลาสามารถเดินเล่นหน้าวัดอาซากุสะ** เปิดโหมดเ็นจอยอิตตั้ง! ณ ถนนนากามิเสะ (Nakamise Street) สวรรค์ของสตรีทฟู้ดหน้าวัดอาซากุสะ ทางเดินสายนี้ไม่ได้มีแค่ของฝากน่ารักๆ เท่านั้น แต่ยังเป็นแหล่งรวม 'ของอร่อย' ระดับตำนานที่ส่งกลิ่นหอมยั่วยวนตลอดสาย! ตะลุยกินให้ตัวแตกกับ 'อาเกะมันจู' ซาลาเปาทอดใน

ตำนานที่กรอบนอกนุ่ในจนหยุดไม่อยู่ มาอ้อมอ่อยกับขนมโบราณที่ทำสดใหม่วันต่อวัน และขนมปังเมลอนที่นุ่มฟูจนละลายในปากหรือจะจิบชาเขียวเข้มข้นคู่กับ 'เซมเป้' อบสดใหม่หอมฟุ้งก็ฟินสุดๆ เดินเพลินจนลืมเวลา...รู้ตัวอีกทีคือของเต็มมือ 😊



สถานที่แนะนำ อีระเดินเล่นชม สวนสุมิ
ดะ (Sumida Park) ตั้งอยู่ริมแม่น้ำสุมิดะ
(Sumida River) เป็นสวนสาธารณะที่มีซากุระ
ปลูกอยู่ประมาณ 1,000 ต้น และมีวิวแม่น้ำเป็น
ฉากหลังจึงเกิดวิวทิวทัศน์ที่สวยงามสุดโรแมน
ติกและนับว่าที่นี่เป็นจุดชมวิวกวักพ่อนยอดนิยม
แห่งหนึ่งของโตเกียวเลยทีเดียว



🛍️ ปักหมุดสวรรค์ของนักช้อปปิ้ง! บุก **ห้าง ไทเวอร์ซิตี(Diver City)** ที่รวมทุกอย่างไว้ในที่เดียว! ไม่ว่าจะคุณจะเป็นสายแฟชั่น(ชั่น) ที่มองหาเสื้อผ้าคอลเลกชันใหม่ล่าสุด หรือสายไลฟ์สไตล์ที่อยากได้ของใช้คุณภาพพรีเมียม บอกเลยว่าที่นี่คือคำตอบ! แคมยังจัดเต็มด้วยโซนอาหารที่รวมเมนูเด็ดทั้งคาว-หวานระดับตำนานไวโรเสิร์ฟ ใครมาโตเกียวแล้วไม่ได้แวะที่นี่... บอกเลยว่าพลาดมาก! 💜 🌸



สถานที่แนะนำ ชมวิวปักใจที่ Odaiba Seaside Park หรือที่รู้จักกันในชื่อ Odaiba Marine Park สวนสาธารณะริมทะเลที่ตั้งอยู่บนเกาะโอไดบะในอ่าวโตเกียว สามารถสัมผัสบรรยากาศริมทะเลได้มีร้านอาหารและคาเฟ่หลายแห่งให้บริการ หรือเดินเล่นถ่ายภาพวิวสะพานและรูปปั้นเทพีเสรีภาพจำลอง ซึ่งเป็นของขวัญจากฝรั่งเศส



เย็น **อิสระอาหารเย็น ตามอริยาคัย** เพื่อไม่เป็นการรบกวนเวลาของท่าน
ที่พัก : Hotel Il Fiore Kasai / Hotel Il Fiore Kasai Annex / Day Nice Hotel Tokyo
3* หรือระดับและเมืองใกล้เคียงกัน
(ชื่อโรงแรมที่ท่านพัก ทางบริษัทจะทำการแจ้งพร้อมใบนัดหมาย 5-7 วัน ก่อนเดินทาง)

วันที่สาม โตเกียว – จังหวัดคานางาวะ – พระใหญ่ไดบุตสึ (รวมค่าเข้าชม) – นั่งรถไฟจาก สถานีฮาเสะ สู่ เกาะเอโนชิมะ
รวมค่ารถไฟ – อีกระถองเทียวเกาะเอโนชิมะ – จังหวัดยามานาชิ – พักฟูจิออนเซ็น

🍵 อาหาร เช้า, เย็น

เช้า 🍵 รับประทานอาหารเช้า ณ โรงแรม (มือที่2)
เดินทางสู่ จังหวัดคานางาวะ (Kanagawa Prefecture) (ใช้เวลาเดินทางโดยประมาณ 2 ชั่วโมง) มีภูมิประเทศที่
หลากหลาย ประกอบไปด้วยภูเขา ป่าไม้ ชายหาด แม่น้ำ มีสถานที่ท่องเที่ยวยอดนิยมมากมาย ✨ **ไม่ได้เช็คอินที่นี่ ก็
เหมือนมาไม่ถึงชมความยิ่งใหญ่ของ พระใหญ่ไดบุตสึ (Kamakura Daibutsu หรือ The Great Buddha) เป็น
พระพุทธรูปที่สำคัญที่สุดในคือแลนด์มาร์คที่ยืนหนึ่ง
เรื่องความศรัทธาและความอลังการมานานกว่า 750
ปี ความยิ่งใหญ่ระดับโลก พระพุทธรูปสำริดที่ใหญ่
เป็นอันดับ 2 ของญี่ปุ่น (รองจากที่นารา) ด้วยความ
สูงถึง 13.35 เมตร และน้ำหนักมหาศาลกว่า 121 ตัน! ที่
เห็นองค์พระเป็นสีเขียวเป็นเพราะที่เกิดปฏิกิริยาทาง
เคมี เกิดออกไซด์ของโลหะที่สะสมมาเป็นเวลานานจน
องค์พระเป็นสีเขียวเป็นเอกลักษณ์และดูทรงพลัง
อย่างที่สุด (ค่าทัวร์รวมค่าเข้าชม) (*กรณีการเปลี่ยน
สี รวมไปถึงการร่วงโรยของใบไม้ ทั้งนี้ขึ้นอยู่กับสภาพ
อากาศในแต่ละปี)**



🚆 เปิดประสบการณ์สุดโรแมนติก นั่งรถไฟจาก สถานีฮาเสะ (Hase) สู่ เกาะเอโนชิมะ (Enoshima Station)
(ค่าทัวร์รวมค่ารถไฟ) (ใช้เวลาเดินทางโดยประมาณ 15-20 นาที) เป็นเส้นทางที่สวยงามที่สุดเส้นทางหนึ่งของญี่ปุ่น

เลยก็ว่าได้ รถไฟสายวินเทจจะวิ่งเลียบชายหาดแบบใกล้ชิด มองออกนอกหน้าต่างจะเห็นวิวสวยๆ จนอยากหยิบกล้องมากดชัตเตอร์รัวๆ

(กรณีไม่สามารถนั่งรถไฟหรือไม่สามารถไปเกาะเอโนชิมะ (Enoshima Station) ด้วยวิธีใดได้เลย เนื่องจากภัยพิบัติทางธรรมชาติ หรือเหตุอื่นใดก็ตาม ทางบริษัทฯ ขอปรับไปสถานที่อื่นแทน ตามความเหมาะสมโดยคำนึงถึงความปลอดภัยของท่านเป็นหลักและไม่แจ้งให้ท่านทราบล่วงหน้าทุกกรณี)



📷 อิสระท่องเที่ยวปล่อยตัวปล่อยใจที่ เกาะเอโนชิมะ (Enoshima) ตามรอยซีรีส์ดัง ยากชะมัด รักภาษาอะไร (can this love be translated?) บอกเลยว่าพิภัดนี้คือ "สวรรค์ของสายคอนเทนต์" เพราะมีทั้งความเชื่อ ความขลัง และในวันที่อากาศดีฟ้าเปิดจะเห็นวิวภูเขาไฟฟูจิที่ปังที่สุด



📍 Highlight! แนะนำสถานที่ท่องเที่ยว & จุดเช็คอิน (Check-in Spots)

- Enoshima Benzaiten Nakamise Street: ถนนช้อปปิ้งหน้าเกาะที่เต็มไปด้วยบรรยากาศย้อนยุค สองข้างทางมีของกินและของฝากเพียบ!
- Enoshima Shrine: ศาลเจ้าศักดิ์สิทธิ์ที่ขึ้นชื่อเรื่องการขอพรความรักและการเงิน (อย่าพลาดไปล้างเงินที่บ่อศักดิ์สิทธิ์เพิ่มโชคลาภ)
- Enoshima Sea Candle (Lighthouse): ประภาคารที่เป็นแลนด์มาร์คสำคัญ ขึ้นไปชมวิว 360 องศา
- Iwaya Caves: ถ้ำริมทะเลที่เต็มไปด้วยตำนานมังกร ทางเดินในถ้ำจะทำให้ฟลอปวงษ์ภัยสุดๆ
- Love Bell (Ryuren no Kane): จุดที่คู่รักต้องมาสิ้นระฆังและคล้องกุญแจพร้อมวิวทะเลพาโนรามา



📍 Highlight! ร้านอาหารที่ต้องโดน (Must-Eat)

- 🐙 Tako Senbei (Asahi Honten): ข้าวเกรียบปลาหมึกยักษ์ที่โดนอัดจนแบนแต๊ดแต๋
- 🐙 Shirasu-don (ข้าวหน้าปลาซราสี): เมนูซิกเนเจอร์ของเกาะ มีทั้งแบบดิบและแบบสุก ร้านดังที่แนะนำคือ Tobiccho หรือ Enoshima Koya
- 🐙 LONCAFE: ร้านเฟรนช์โทสต์แห่งแรกของญี่ปุ่น ตั้งอยู่ในสวน Samuel Cocking วิวดีมากและรสชาติละมุนสุดๆ
- 🐙 Street Food อื่นๆ: หอยเชลล์ย่าง, ปลาหมึกย่างริมทาง
- 🐙 ไอศกรีมรสปลาซราสี (Shirasu Soft Cream) เป็นไอศกรีมนมรสเค็มๆ มันๆ โดยมี ปลาซราสีตัวจิ๋ว (ปลาข้าวสาร) ผสมลงไปเนื้อไอศกรีม หรือโรยหน้ามาแบบเน้นๆ
- 🐙 ไอศกรีมรสเดนิม (Denim Soft Cream) หรือ Blue Soft Cream: ชื่ออย่างเป็นทางการในย่านนี้มักจะเป็น "Blue Sea Salt Soft Cream" (รสเกลือทะเล) แต่แท้จริงและมันคือรส วานิลลาพรีเมียมผสมเกลือทะเลธรรมชาติ รสชาติจะออกหวานละมุนตัดเค็มนิดๆ ช่วยให้อร่อยขึ้นมาก



เที่ยง อิสระอาหารเที่ยง ตามอริยาคัย เพื่อไม่เป็นการรบกวนเวลาของท่าน

📍 **สมควรแก่เวลาเจอกันที่จุดนัดพบ** จากนั้นนำท่านเดินทางสู่ จังหวัดยามานาชิ (Yamanashi) (ใช้เวลาเดินทางโดยประมาณ 2 ชั่วโมง) เป็นที่รู้จักจากทัศนียภาพทางธรรมชาติที่สวยงาม รวมถึงภูเขาไฟฟูจิอันโดดเด่น หากมีโอกาสดังกล่าวสักครั้ง

เย็น 🍷 **รับประทานอาหารเย็น (มื้อที่3) Buffet ขาปูแบบไม่อัน!! ชนิดของขาปูขึ้นอยู่กับท่านนำเข้าของโรงแรม**



Highlight! 🍷 Buffet ขาปูเตรียมพบกับไฮไลท์ ต้มด่ำกับรสชาติความสดที่เป็นเอกลักษณ์ของญี่ปุ่น มาพิชิตความอร่อยที่เหล่าคนรักปูต้องยอมสยบ!



Highlight! 🌿 ✨ **ออนเซ็น (Onsen) แช่น้ำแร่พิพินๆ รับไอเย็น...** ความสุขระดับสิบที่คนรักญี่ปุ่นต้องหลงรัก ที่สุดของรางวัลแห่งการเดินทาง! ให้ท่านได้ผ่อนคลายร่างกายและจิตใจ น้ำแร่ธรรมชาติที่อุดมไปด้วยแร่ธาตุทรงคุณค่า ช่วยบำรุงผิวพรรณให้เปล่งปลั่งและคลายความเมื่อยล้าจากทุกย่างก้าว 🧼 **The Small Towel:** ผ้าขนหนูผืนเล็กที่ได้รับมาให้นำมาวางบนศีรษะขณะแช่เพื่อช่วยคุณอุณหภูมิจากร่างกาย ไม่ต้องนำลงไปจุ่มในน้ำ 🧑‍🌿

ที่พัก : Fujisan Garden Hotel 3* หรือระดับและเมืองใกล้เคียงกัน

(ชื่อโรงแรมที่ท่านพัก ทางบริษัทจะทำการแจ้งพร้อมใบนัดหมาย 5-7 วัน ก่อนเดินทาง)

กรณีที่พักจังหวัดยามานาชิเต็ม ทางบริษัทฯ ขอสงวนสิทธิ์ปรับไปพักจังหวัดชิซุโอกะแทน โดยไม่แจ้งให้ท่านทราบล่วงหน้าทุกกรณี



วันที่สี่ Duty Free – ขึ้นภูเขาไฟฟูจิ สถานีที่ 5 – โตเกียว – ย่านชินจูกุ – เมืองนาริตะ

🍴 อาหาร เช้า, เกียง

เช้า 🍴 รับประทานอาหารเช้า ณ โรงแรม (มื้อที่4) **ช้อปปิ้งที่ ดิวตี้ฟรี (Duty free)** แหล่งช้อปปิ้งปลอดภาษี ที่รวบรวมสินค้าราคาพิเศษ และมีชื่อเสียงที่เห็นแล้วต้องรู้ว่ามาจากประเทศญี่ปุ่นเช่น โฟมถ่านหินภูเขาไฟ วิตามิน อาหารเสริม ครีมต่างๆ ขนมญี่ปุ่นหลากหลายชนิด รวมไปถึงชาเขียว ผลิตภัณฑ์ขึ้นชื่อของญี่ปุ่น เป็นต้น ให้ทุกท่านสามารถเลือกซื้อเป็นของฝาก 🏔️ **พิกัดที่ใกล้ชิดฟูจิซังมากที่สุดเท่าที่รถบัสจะพาไปถึงได้ **ขึ้นภูเขาไฟฟูจิสถานีที่ 5 (Fuji Subaru Line 5th Station)** ที่ระดับความสูงที่ 2,500 เมตร สามารถชมวิวภูเขาไฟฟูจิ และภูเขาโดยรอบแบบพาโนรามา ในวันที่อากาศแจ่มใส ยังสามารถมองเห็นภูเขาไฟอาโสะได้ และสถานีที่ 5 เนื่องจากมีสิ่งอำนวยความสะดวกต่างๆ เช่น ร้านค้า ร้านอาหาร ห้องน้ำ และที่พักอีกด้วย**

Highlight! 💡 **ตู้โปรเซสซิ่งที่สูงที่สุด อย่าพลาดการส่งไปสการ์ดจากที่นี่ เพราะจะมีตราประทับพิเศษว่าส่งจากภูเขาไฟฟูจิชั้น 5 เท่านั้น!**



กรณีที่ไม่ได้ไป ขึ้นภูเขาไฟฟูจิ สถานีที่ 5 (Fuji Subaru Line 5th Station) ได้ เนื่องจากสภาพอากาศไม่เอื้ออำนวย ภัยพิบัติทางธรรมชาติ รัฐบาลสั่งปิด หรือเหตุขัดข้องอื่นใดก็ตาม ทั้งนี้ ทางบริษัทฯ ขอสงวนสิทธิ์รับไป **ชมความสวยงามและเอกลักษณ์ที่ไม่เหมือนใคร หมู่บ้านโอชิโนะ ฮักไก (Oshino Hakkai Village)** เป็นหมู่บ้านที่ตั้งอยู่ใกล้ภูเขาไฟฟูจิ บริเวณทะเลสาบยามานาคาโกะ (Lake Yamanaka-ko) ซึ่งในปี 2013 ฟูจิซังได้รับเลือกให้เป็นมรดกทางวัฒนธรรมของโลกในบริเวณนี้มีบ่อน้ำใสๆ รวมกันกว่า 8 บ่อ เป็นน้ำที่เกิดจากการละลายของหิมะ

จากบทภูเขาไฟฟูจิมีอายุมากกว่า 1,200 ปี อีระถ่ายภาพ หรือ ซิมของอร่อยๆ เช่น โมจิย่าง แสนอร่อย ซึ่งเป็นของขึ้นชื่อของหมู่บ้านแห่งนี้นั่นเอง **แทน โดยไม่แจ้งให้ท่านทราบล่วงหน้าทุกกรณี**



เที่ยง ๑๐ รับประทานอาหารเที่ยง (มื้อที่ 5)






นำท่านเดินทางสู่ โตเกียว (Tokyo) (ใช้เวลาเดินทางโดยประมาณ 2 ชั่วโมง) เป็นเมืองที่เป็นแหล่งรวมร้านค้า ร้านอาหาร และแหล่งท่องเที่ยวที่สวยงามไว้มากมาย 🇯🇵 เซ็คอินไอเท็มเด็ดศูนย์รวมแฟชั่น ย่านชินจูกุ (Shinjuku) แหล่งช้อปปิ้งขนาดใหญ่ใจกลางเมืองหลวงโตเกียว สามารถเลือกชมและซื้อสินค้ามากมาย อาทิเช่น เครื่องใช้ไฟฟ้า, กล้องถ่ายรูป, นาฬิกา, เสื้อผ้า, รองเท้า และเครื่องสำอางแบรนด์ต่างๆ เช่น KOSE, SHISEDO, KANEBO, SK II และอื่นๆ อีกมากมาย หรือร้าน 100 เยน (อยู่ตึก PEPE ชั้น 8) ซึ่งสินค้าทุกอย่างภายในร้านจะราคา 100 เยน เท่ากันหมด หรือเป็นร้านดองกี้และร้านมัตสึโมโต้ที่รวมสินค้า ที่ขายสินค้าราคาถูกสารพัดอย่างเอาไว้



Highlight! ตามรอยแมว 3 มิติ ตั้งอยู่บนตึก Cross Shinjuku Vision ที่ ดูเหมือนจริง มีชีวิตชีวา และสามารถเห็นได้ตั้งแต่เวลาประมาณ 7.00 น. จนถึง 1.00 น. ทุกวัน



🍴 Must-Eat พิกัด แนะนำ ถ้าไปแล้วต้องลองชิม

-  **1. Numazuko (ซูชิจานหมุนเกรดพรีเมียม)** ถ้าอยากกินซูชิสดๆ ในราคาที่จับต้องได้ ต้องที่นี่! จุดเด่นคือหน้าซูชิที่ล้นจนมองไม่เห็นข้าว และมีเมนูหายากอย่าง "อูนิ" หรือ "กรรเชียงปู" ในราคาเป็นมิตร
 - พิกัด: ไกล่สถานี Shinjuku ทางออก East Exit
 -  **2. Ichiran Ramen (ราเมงช้อน)** สาขาชินจูกุคือหนึ่งในสาขาที่คึกคักที่สุด แม้จะมีหลายที่แต่การได้นั่งกินในตู้ไม้ส่วนตัวนี่ให้ฟีลลิ่งดั้งเดิมสุดๆ
 - พิกัด: มีหลายจุดในชินจูกุ (แนะนำสาขาไกล่สถานี Shinjuku-sanchome)
 -  **3. Omoide Yokocho (ตรอกความทรงจำ / ตรอกแมลงสาบ)** ย่านบิงย่าง (Yakitori) สุดคลาสสิกในซอยแคบๆ ที่เต็มไปด้วยเสน่ห์ยุคโชวะ แนะนำให้หาร้านที่มีเตาถ่าน นั่งจิบเครื่องดื่มเย็นๆ คู่กับไก่ย่างร้อนๆ ได้บรรยากาศ Local สุดๆ
 - พิกัด: ด้านหลังสถานี Shinjuku ทางออก West Exit
 -  **4. Katsukura (ทงคัตสึระดับตำนาน)** หมูทอดทงคัตสึที่ใช้หมูคุณภาพเยี่ยม แป้งบางกรอบ และจุดเด่นคือการให้เราบดงาเองเพื่อผสมกับซอสสูตรพิเศษ หอมฟุ้งไปทั้งโต๊ะ
 - พิกัด: ตึก Takashimaya Times Square ชั้น 14
 -  **5. Aiya (พุดดิ้งและขนมหวานญี่ปุ่น)** สำหรับสายหวาน ต้องพุดดิ้งชาเขียวหรืออานมิลกีที่ร้านเก่าแก่แห่งนี้เป็นรสชาติละมุน ไม่หวานตัดขา ให้ความรู้สึกถึงขนมญี่ปุ่นขนานแท้
 - พิกัด: ตึก Shinjuku Marui Honkan
- พิกัดร้านอาจมีการเปลี่ยนแปลง -

เดินทางสู่เมือง **นาริตะ(Narita)** (ใช้เวลาเดินทางโดยประมาณ 1 ชั่วโมง) ถือว่ามีสถานที่ท่องเที่ยวหลากหลาย จะวัดที่มีประวัติศาสตร์อันยาวนาน แหล่งช้อปปิ้งแฟชั่น หรือของใช้ ที่พัก รวมไปถึงอาหารทั้งคาวหวานสไตล์ญี่ปุ่น อีกทั้งยังมีร้านขายของฝาก รวมครบจนถือว่าเป็นเสน่ห์ของเมืองนี้เลยทีเดียว

เย็น [อิสระรับประทานอาหารเย็น ตามอัธยาศัย](#) เพื่อไม่เป็นการรบกวนเวลาของท่าน

ที่พัก : International Resort Hotel Yurakujo / Narita GateWay Hotel 3* หรือระดับและเมืองใกล้เคียงกัน (ชื่อโรงแรมที่ท่านพัก ทางบริษัทจะทำการแจ้งพร้อมใบนัดหมาย 5-7 วัน ก่อนเดินทาง)

วันที่ห้า ทำอากาศยานนานาชาตินาริตะ ประเทศญี่ปุ่น - ทำอากาศยานนานาชาติดอนเมือง ประเทศไทย

🍴 **อาหาร เช้า**

เช้า 🍴 รับประทานอาหารเช้า ณ โรงแรม **(มื่อที่6)** หรือบริการอาหารเช้าแบบ SET BOX กรณีที่พักอยู่ห่างสนามบิน หรือกรณีห้องอาหารโรงแรมเปิดช้า

08.30 น. นำท่านเดินทางสู่ ทำอากาศยานนานาชาตินาริตะ ประเทศญี่ปุ่น เพื่อเตรียมตัวเดินทางกลับ ประเทศไทย

12.10 น. เดินทางสู่ ทำอากาศยานนานาชาติดอนเมือง โดยสายการบิน **AIR ASIA X (XJ)** เที่ยวบินที่ **XJ603**
(ค่าตัวไม่รวมค่าอาหารบนเครื่อง บนเครื่องมีจำหน่าย)

17.40 น. เดินทางถึง ทำอากาศยานนานาชาติดอนเมือง ประเทศไทย โดยสวัสดิภาพ

หมายเหตุ: รายการทัวร์สามารถเปลี่ยนแปลงได้ตามความเหมาะสม เนื่องจากภาวะอากาศ, การเมือง, สายการบิน การจลาจลช่วงเทศกาลหรือวันหยุดของญี่ปุ่น เป็นต้น โดยมีต้องแจ้งให้ทราบล่วงหน้า โดยทางผู้จัดจะปรับเปลี่ยนโดยคำนึงถึงผลประโยชน์ของท่านเป็นหลัก เพื่อให้ท่านท่องเที่ยวได้ครบถ้วนตามโปรแกรม



**** เนื่องจากโปรแกรมทัวร์เป็นช่วงฤดูใบไม้เปลี่ยนสี การสัมผัสความงดงามของธรรมชาติ การร่วมรอยและการเปลี่ยนสีของใบไม้ ไวหรือซากังนี้ขึ้นอยู่กับสภาพอากาศในแต่ละปี**

*การบริการของรถบัสนำเที่ยวญี่ปุ่น ตามกฎหมายของประเทศญี่ปุ่นนั้น สามารถให้บริการสูงสุดวันละไม่เกิน 11 ชั่วโมง และไม่สามารถขอเพิ่มเวลาให้บริการรถบัสนำเที่ยวได้ โดยมีคนขับและคนขับจะเป็นผู้บริหารเวลาตามความเหมาะสม จึงขอสงวนสิทธิ์ในการปรับเปลี่ยนเวลาท่องเที่ยวตามสถานที่ในโปรแกรมการเดินทาง

**** ตามกฎหมายของประเทศญี่ปุ่นนั้น สามารถให้บริการสูงสุดวันละไม่เกิน 11 ชั่วโมง กรณีที่คนขับรถไม่ได้พักโรงแรมเดียวกับกรุ๊ปทัวร์ หรือ คนขับรถต้องนำรถส่งกลับบริษัทฯ จะสามารถให้บริการกรุ๊ปทัวร์ในวันนั้นๆ ได้สูงสุด 10 ชั่วโมงเท่านั้น เพื่อเป็นการเผื่อเวลาให้คนขับรถถึงที่หมายปลายทางนั้นๆ แล้วเวลารวมทั้งสิ้นไม่เกินเวลา 11 ชม. ตามที่กฎหมายกำหนดบังคับ**

ประกาศสำคัญ: รับเฉพาะผู้มีวีซ่าประเภทท่องเที่ยวเท่านั้น ค่าทัวร์ที่จ่ายให้กับผู้จัด เป็นการชำระแบบจ่ายชำระขาด และผู้จัดได้ชำระให้กับสายการบินและสถานที่ต่างๆ แบบชำระขาดเช่นกันก่อนออกเดินทาง ฉะนั้นหากท่านไม่ได้ร่วมเดินทางหรือใช้บริการตามรายการไม่ด้วยสาเหตุใด หรือได้รับการปฏิเสธการเข้าหรือออกนอกเมืองจากประเทศในรายการ (ประเทศไทยและประเทศญี่ปุ่น) ทางผู้จัดขอสงวนสิทธิ์การคืนเงินสดส่วนใดๆ รวมทั้งค่าตั๋วเครื่องบินให้แก่ท่าน

เงื่อนไขการให้บริการ

- ▶ การเดินทางครั้งนี้จะต้องมีจำนวน 20 ท่านขึ้นไป กรณีไม่ถึงจำนวนดังกล่าว
 - จะส่งจอยน์ทัวร์กับบริษัทที่มีโปรแกรมใกล้เคียงกัน
 - หรือเลื่อน หรือยกเลิกการเดินทาง โดยทางบริษัทจะทำการแจ้งให้ท่านทราบล่วงหน้าก่อนการเดินทางประมาณ 10 วัน
 - หรือขอสงวนสิทธิ์ในการปรับราคาค่าบริการเพิ่ม (ในกรณีที่ผู้เดินทางไม่ถึง 15 ท่าน และท่านยังประสงค์เดินทางต่อ) โดยทางบริษัทจะทำการแจ้งให้ท่านทราบก่อนล่วงหน้า
- ▶ ในกรณีที่ลูกค้าต้องออกตัวโดยสารถภายในประเทศ กรุณาติดต่อเจ้าหน้าที่ของบริษัทฯ ก่อนทุกครั้ง มิฉะนั้นทางบริษัทจะไม่รับผิดชอบใดๆ ทั้งสิ้น
- ▶ การจองทัวร์และชำระค่าบริการ
 - **กรุณาชำระค่ามัดจำ ท่านละ 20,000 บาท** กรุณาส่งสำเนาหน้าพาสปอร์ต พร้อมเอกสารชำระมัดจำค่าทัวร์
 - ค่าทัวร์ส่วนที่เหลือชำระ 25-30 วันก่อนออกเดินทาง **กรณีบริษัทฯ จำเป็นต้องออกตัวก่อนท่านจำเป็นต้องชำระค่าทัวร์ส่วนที่เหลือตามที่บริษัทกำหนดแจ้งเท่านั้น**

****สำคัญ**** สำเนาหน้าพาสปอร์ตผู้เดินทาง (จะต้องมีอายุเหลือมากกว่า 6 เดือนก่อนหมดอายุนับจากวันเดินทางไป-กลับ และจำนวนหน้าหนังสือเดินทางต้องเหลือว่างสำหรับติดวีซ่าไม่ต่ำกว่า 3 หน้า) ****กรุณาตรวจสอบก่อนส่งให้บริษัทมิฉะนั้นทางบริษัทจะไม่รับผิดชอบกรณีพาสปอร์ตหมดอายุ**** กรุณาส่งพร้อมหลักฐานการโอนเงินมัดจำ

เงื่อนไขการยกเลิก

- ยกเลิกก่อนการเดินทางตั้งแต่ 30 วันขึ้นไป คืนเงินค่าทัวร์โดยหักค่าใช้จ่ายที่เกิดขึ้นจริง
 - ยกเลิกก่อนการเดินทาง 15-29 วัน ยึดเงิน 50% จากยอดที่ลูกค้าชำระมา และเก็บค่าใช้จ่ายที่เกิดขึ้นจริง(ถ้ามี)
 - ยกเลิกก่อนการเดินทางน้อยกว่า 15วัน ขอสงวนสิทธิ์ยึดเงินเต็มจำนวน
- *กรณีมีเหตุยกเลิกทัวร์ โดยไม่ใช่ความผิดของบริษัททัวร์ คืนเงินค่าทัวร์โดยหักค่าใช้จ่ายที่เกิดขึ้นจริง(ถ้ามี)
- *ค่าใช้จ่ายที่เกิดขึ้นจริง เช่น ค่ามัดจำตัวเครื่องบิน โรงแรม ค่าวีซ่า และค่าใช้จ่ายจำเป็นอื่นๆ

กรณีจองทัวร์วันหยุดเทศกาล วันหยุดนักขัตฤกษ์ วันหยุดยาวต่อเนื่อง หากได้มีการแจ้งยกเลิกทัวร์ ทางบริษัทฯ ขอสงวนสิทธิ์เก็บค่าทัวร์ทั้งหมด โดยไม่มีเงื่อนไขใดๆ ทั้งสิ้น

อัตราค่าบริการนี้ รวม

1. ค่าตัวโดยสารเครื่องบินไป-กลับ ชั้นประหยัดพร้อมค่าภาษีสนามบินทุกแห่งตามรายการทัวร์ข้างต้น *(ตัวกรุ๊ปไม่สามารถ Upgrade ที่นั่ง ได้ และต้องเดินทางไป-กลับพร้อมตัวกรุ๊ปเท่านั้นไม่สามารถเลื่อนวันได้)*
2. ค่าที่พักห้องละ 2-3 ท่าน ตามโรงแรมที่ระบุไว้ในรายการหรือ ระดับใกล้เคียงกัน
กรณีพัก 3 ท่านถ้าวันที่เข้าพักห้องโรงแรม ไม่มีห้อง TRP (3 ท่าน) อาจจำเป็นต้องแยกพัก 2 ห้อง (มีค่าใช้จ่ายพักเดี่ยวเพิ่ม) กรณีห้อง TWIN BED (เตียงเดี่ยว 2 เตียง) ซึ่งโรงแรมไม่มีหรือเต็ม ทางบริษัทขอปรับเป็นห้อง DOUBLE BED แทนโดยมีต้องแจ้งให้ทราบล่วงหน้า หรือ หากต้องการห้องพักแบบ DOUBLE BED (1 เตียงใหญ่) ซึ่งโรงแรมไม่มีหรือเต็ม ทางบริษัทขอปรับเป็นห้อง TWIN BED แทนโดยมีต้องแจ้งให้ทราบล่วงหน้า กรณีห้องพักในเมืองที่ระบุไว้ในโปรแกรมมีเทศกาลวันหยุด มีงานแฟร์ต่างๆ บริษัทขอจัดที่พักในเมืองใกล้เคียงแทน
3. ค่าอาหาร ค่าเข้าชม และ ค่ายานพาหนะทุกชนิด ตามที่ระบุไว้ในรายการทัวร์ข้างต้น
4. เจ้าหน้าที่บริษัท ๓ คนคอยอำนวยความสะดวกตลอดการเดินทาง
5. ค่าน้ำหนักกระเป๋า **สายการบิน AirAsia X (XJ) สัมภาระโหลดใต้ท้องเครื่อง ไม่เกิน 20 กิโลกรัมและ ถ้อขึ้นเครื่องได้ 7 กิโลกรัม** และค่าประกันวินาศภัยเครื่องบินตามเงื่อนไขของแต่ละสายการบินที่มีการเรียกเก็บ และกรณีสัมภาระเกินท่านต้องเสียค่าปรับตามที่สายการบินเรียกเก็บ ****กรณีท่านมีความประสงค์จะซื้อน้ำหนักเพิ่ม กรุณาแจ้งพร้อมจองทัวร์หรือก่อนเดินทางอย่างช้า 10 วัน พร้อมชำระค่าน้ำหนัก**** ซื้อน้ำหนักเพิ่ม 5 กก. ชำระเพิ่ม 700 บาท /เพิ่ม 10 กก. ชำระเพิ่ม 1,400 บาท/เพิ่ม 20 กก. ชำระเพิ่ม 3,500 บาท
6. ค่าประกันอุบัติเหตุตามกรมธรรม์วงเงิน 1,000,000 บาท ค่ารักษาพยาบาล ตามเงื่อนไขของบริษัทฯประกันภัยที่บริษัททำไว้ ทั้งนี้ย่อมอยู่ในข้อจำกัดที่มีการตกลงไว้กับบริษัทประกันชีวิต ทุกกรณี ต้องมีใบเสร็จและเอกสารรับรองทางการแพทย์ จากหน่วยงานที่เกี่ยวข้อง ไม่คุ้มครองโรคประจำตัว การสูญเสียทรัพย์สินส่วนตัวของผู้เดินทาง และ ไม่รวมประกันสุขภาพ ท่านสามารถสั่งซื้อประกันสุขภาพเพิ่มได้จากบริษัทประกันทั่วไป
7. ค่าภาษีสนามบิน และค่าภาษีน้ำมันตามรายการทัวร์
8. ค่ารถปรับอากาศนำเที่ยวตามระบุไว้ในรายการ พร้อมคนขับรถ (กฎหมายไม่อนุญาตให้คนขับรถเกิน 11 ชม./วัน)
9. รวมภาษีมูลค่าเพิ่ม 7% และภาษีหัก ณ ที่จ่าย 3% (ค่าบริการเท่านั้น)

อัตราค่าบริการนี้ ไม่รวม

1. ค่าทำหนังสือเดินทางไทย และเอกสารต่างดาวต่างๆ
2. ค่าใช้จ่ายอื่นๆ ที่นอกเหนือจากรายการระบุ อาทิเช่น ค่าอาหาร เครื่องดื่ม ค่าชักรีด ค่าโทรศัพท์ เป็นต้น
3. ค่าภาษีทุกรายการคิดจากยอดบริการ, ค่าภาษีเดินทาง (ถ้ามีการเรียกเก็บ)
4. ค่าภาษีน้ำมันที่สายการบินเรียกเก็บเพิ่มหลังจากทางบริษัทฯ ได้ออกตั๋วเครื่องบิน และได้ทำการขายโปรแกรมไปแล้ว***บริษัทฯ ขอสงวนสิทธิ์ในการปรับอัตราค่าบริการขึ้น** เนื่องจากการปรับ ภาษีสนามบินขึ้นและ/หรือการปรับเปลี่ยนค่าเชอร์ชาร์จ์น้ำมัน จากสายการบิน โดยมีต้องแจ้งให้ทราบล่วงหน้า
5. ค่าพนักงานยกกระเป๋าที่โรงแรม
6. **ค่าทิปไกด์ คนขับรถ ขออนุญาตนำเก็บ ณ สนามบินวันแรก ท่านละ 2,000 บาท / ท่าน**

หมายเหตุ

กรุณาอ่านศึกษารายละเอียดทั้งหมดก่อนทำการจอง เพื่อความถูกต้องและความเข้าใจตรงกันระหว่างท่านลูกค้าและบริษัทฯ และเมื่อท่านตกลงชำระเงินมัดจำหรือค่าทัวร์ทั้งหมดกับทางบริษัทฯ แล้วทางบริษัทฯ จะถือว่าท่านได้ยอมรับเงื่อนไขข้อตกลงต่างๆ ทั้งหมด

1. บริษัทฯ ขอสงวนสิทธิ์ที่จะเลื่อนการเดินทางหรือปรับราคาค่าบริการขึ้นในกรณีที่ผู้ร่วมคณะไม่ถึง 20 ท่าน
2. ขอสงวนสิทธิ์การเก็บค่าน้ำมันและภาษีสนามบินทุกแห่งเพิ่ม หากสายการบินมีการปรับขึ้นก่อนวันเดินทาง ***บริษัทฯ ขอสงวนสิทธิ์ในการปรับอัตราค่าบริการขึ้น** เนื่องจากการปรับ ภาษีสนามบินขึ้นและ/หรือการปรับเปลี่ยนค่าเชอร์ชาร์จ์น้ำมันจากสายการบิน โดยมีต้องแจ้งให้ทราบล่วงหน้า
3. บริษัทฯ ขอสงวนสิทธิ์ในการเปลี่ยนเที่ยวบิน โดยมีต้องแจ้งให้ทราบล่วงหน้าอันเนื่องจากสาเหตุต่างๆ
4. บริษัทฯ จะไม่รับผิดชอบใดๆ ทั้งสิ้น หากเกิดกรณีความล่าช้าจากสายการบิน, การยกเลิกบิน, การประท้วง, การนัดหยุดงาน, การก่อการจลาจล, ภัยธรรมชาติ, การนำสิ่งของผิดกฎหมาย ซึ่งอยู่นอกเหนือความรับผิดชอบของบริษัทฯ
5. บริษัทฯ จะไม่รับผิดชอบใดๆ ทั้งสิ้น หากเกิดสิ่งของสูญหาย อันเนื่องเกิดจากความประมาทของท่าน, เกิดจากการโจรกรรม และ อุบัติเหตุจากความประมาทของนักท่องเที่ยวเอง
6. เมื่อท่านตกลงชำระเงินมัดจำหรือค่าทัวร์ทั้งหมดกับทางบริษัทฯ แล้ว ทางบริษัทฯ จะถือว่าท่านได้ยอมรับเงื่อนไขข้อตกลงต่างๆ ทั้งหมด
7. รายการนี้เป็นเพียงข้อเสนอที่ต้องได้รับการยืนยันจากบริษัทฯ อีกครั้งหนึ่ง หลังจากได้สำรองโรงแรมที่พักในต่างประเทศเรียบร้อยแล้ว โดยโรงแรมจัดในระดับใกล้เคียงกัน ซึ่งอาจจะปรับเปลี่ยนตามที่ระบุในโปรแกรม
8. การจัดการเรื่องห้องพัก เป็นสิทธิ์ของโรงแรมในการจัดห้องพักให้กับกรุ๊ปที่เข้าพัก โดยมีห้องพักสำหรับผู้สูบบุหรี่ / ปลอดบุหรี่ได้ โดยอาจจะขอเปลี่ยนห้องได้ตามความประสงค์ของผู้ที่พัก ทั้งนี้ขึ้นอยู่กับความพร้อมให้บริการของโรงแรม และไม่สามารถรับประกันได้
9. กรณีผู้เดินทางต้องการความช่วยเหลือเป็นพิเศษ อาทิเช่น **ใช้วีซ่าแซร์ กรุณาแจ้งบริษัทฯ อย่างช้า 14 วัน ก่อนการเดินทาง** มิฉะนั้น บริษัทฯ ไม่สามารถจัดการให้ล่วงหน้าได้
10. มัคคุเทศก์ พนักงาน และ ตัวแทนของผู้จัด ไม่มีสิทธิ์ในการให้คำสัญญาใดๆ ทั้งสิ้นแทนผู้จัด นอกจากมีเอกสารลงนามโดยผู้มีอำนาจของผู้จัดกำกับเท่านั้น
11. ผู้จัดจะไม่รับผิดชอบและไม่สามารถคืนค่าใช้จ่ายต่างๆ ได้เนื่องจากการเป็นภาระง่ายกับตัวแทนต่างๆ ในกรณีที่ผู้เดินทางไม่ผ่านการพิจารณาในการตรวจคนเข้าเมือง-ออกเมือง ไม่ว่าจะเป็นกองตรวจคนเข้าเมืองหรือกรมแรงงานของทุกประเทศ ในรายการท่องเที่ยว อันเนื่องมาจากการกระทำที่ส่อไปในทางผิดกฎหมาย การหลบหนี เข้าออกเมือง เอกสารเดินทางไม่ถูกต้อง หรือ การถูกปฏิเสธในกรณีอื่นๆ