



ทัวร์  
ไม่ลง  
ร้าน!!



4วัน 2คืน

# SHANGHAI

ช้อป ซิลล์เซียงไฮ้ อีส์ระท่องเที่ยง 1 วัน



OPTION!!



Starbucks  
Reserve Roastery



เรือ The LOUIS



วัดพระหยกขาว

เมนูพิเศษ!!



บุฟเฟ่ต์ปักกิ่งย่าง



ชาหมูตงพอ



POP MART

เดินทาง

มีนาคม - ตุลาคม 69

## HIGHLIGHT !!!

- ไหว้พระ ขอปพรเสริมบารมี ณ วัดพระหยกขาว
- เช็กอิน อาคารพินตันไม้ / STARBUCK SHANGHAI
- เรือ The Louis / ทาดเจ้าพ่อเซี่ยงไฮ้
- Shopping ตลาด100ปีเงินหวังเหมียว / ถนนหนานกิง / POP MART
- ถนนจางหยวน / ซินเทียนตี้ / Florentia Village Outlets

# ราคาเริ่มต้น 12,999

✔ น้ำหนัก กระเป๋า 20 กก.

✔ โปรแกรม 4 ดาว



9C-PVG03

# เชียงใหม่ อีสาระท่องเที่ยว1วัน+ช้อปปิ้ง 4วัน2คืน

ไหว้พระขอพรเสริมบารมี ณ วัดพระหยกขาว

อาคารต้นไม้พันต้น / สตาร์บัค Starbucks / เรือ LV

หาดเจ้าพ่อเชียงใหม่(หาดไ่ว่ทาน) / ตลาด100ปี เงินหวังเมี้ยว

**\*\* OPTION สวนสนุก SHANGHAI DISNEYLAND**

**หรือ ล่องเรือแม่น้ำหวงผู่ \*\***

FLORENTIA VILLAGE OUTLETS + ชินเทียนตี้ + ถนนจางหยวน



ช้อปปิ้งถนนหนานกิง/**POP MART**...เมนูพิเศษบุฟเฟต์บั้งย่าง,ชาหมุดงพอ

เดินทางโดยสายการบิน SPRING AIRLINE (9C)

9C8756 BKK PVG 01.15-06.40 / 9C8755 PVG BKK 19.55-00.00

วัน	รายการ	โรงแรม
1	สนามบินสุวรรณภูมิ	
2	สนามบินสุวรรณภูมิ - สนามบินเชียงใหม่ผู้ตง - เมืองเชียงใหม่ - วัดพระหยกขาว - ตลาด100ปีเงินหวังเมี้ยว - ร้านกาแฟสตาร์บัคส์ + ถ่ายรูปกับเรือ LV - อาคารต้นไม้พันต้น Tian'an 1000 Trees - หาดเจ้าพ่อเชียงใหม่(หาดไ่ว่ทาน) - ถนนหนานกิง+ <b>POP MART</b> (B/L/-)	HOLIDAY INN EXPRESS NEW JINQIAO SHANGHAI HOTEL หรือเทียบเท่า 4 ดาว
3	เชียงใหม่ <b>*** FREE DAY อีสาระท่องเที่ยวด้วยตัวเองตามอัธยาศัย ***</b> หรือ เลือกซื้อ <b>ออฟชั่นเสริม * OPTION สวนสนุก SHANGHAI DISNEYLAND หรือ OPTION ล่องเรือชมวิวแม่น้ำหวงผู่ *</b> (B/-/)	HOLIDAY INN EXPRESS NEW JINQIAO SHANGHAI HOTEL หรือเทียบเท่า 4 ดาว
4	เชียงใหม่ - ถนนจางหยวน - ชินเทียนตี้ - FLORENTIA VILLAGE OUTLETS - สนามบินเชียงใหม่ผู้ตง - สนามบินสุวรรณภูมิ (B/L/-)	

\*\*\* ราคาขายเป็นราคาโปรโมชั่นไม่มีราคาเด็ก ไม่รวมค่าทิปไกด์ท้องถิ่นและคนขับรถ ท่านละ 2,000 บาท ตลอดการเดินทาง ค่าทิป  
หัวหน้าทัวร์ไทยแล้วแต่ความพึงพอใจในการบริการ \*\*\*

## กำหนดการเดินทาง

วันแรก สนามบินสุวรรณภูมิ

22.00 น. คณะพร้อมกันที่ สนามบินสุวรรณภูมิ อาคารผู้โดยสารขาออก ชั้น 4 ประตู 4-5 เคาน์เตอร์ J สายการบิน **SPRING AIRLINE (9C)** โดยมีเจ้าหน้าที่คอยต้อนรับและอำนวยความสะดวกแก่ท่าน.

วันที่สอง สนามบินสุวรรณภูมิ – สนามบินเซี่ยงไฮ้ผู้ตง – เมืองเซี่ยงไฮ้ – วัดพระหยกขาว – ตลาด100ปีเงินหวังเมี่ยว – ร้านกาแฟสตาร์บัคส์ + ถ่ายรูปกับเรือ LV – อาคารต้นไม้พันต้น Tian'an 1000 Trees – หาดเจ้าพ่อเซี่ยงไฮ้(หาดไว่ทาน) – ถนนนานกิง+ **POP MART**

01.15 น. ออกเดินทางสู่ เมืองเซี่ยงไฮ้ โดยสายการบิน **SPRING AIRLINE (9C)** เที่ยวบินที่ **9C8756**

06.40 น. ถึง สนามบินเซี่ยงไฮ้ผู้ตง (SHANGHAI PUDONG INTERNATIONAL AIRPORT) เมืองมหานครเซี่ยงไฮ้ เซี่ยงไฮ้ หรือ ช่างไห่ (SHANGHAI) หนึ่งในสี่นครปกครองโดยตรงของประเทศจีน ตั้งอยู่บริเวณทางใต้ของปากแม่น้ำแยงซี และมีแม่น้ำหวงผู่ไหลผ่านกลางเมือง มีประชากรใน ค.ศ. 2023 จำนวน 24.8 ล้านคน ทำให้เป็นเขตเมืองที่มีประชากรมากที่สุดในประเทศจีน และเป็นนครที่มีประชากรมากเป็นอันดับสามของโลก ปัจจุบันได้รับการจัดอันดับเป็นหนึ่งในเมืองที่พัฒนามากที่สุดและหนึ่งในศูนย์กลางทางเศรษฐกิจที่ใหญ่ที่สุดของโลก. ผ่านพิธีการตรวจคนเข้าเมืองและศุลกากรเรียบร้อย (เวลาท้องถิ่นประเทศจีนเร็วกว่าไทยหนึ่งชั่วโมง)

เช้า 🍷 รับประทานอาหารเช้า (KFC)

👉 **สู่ วัดพระหยกขาว (Jade Buddha Temple)** วัดที่มีชื่อเสียงมากที่สุด ในเมืองเซี่ยงไฮ้ สร้างขึ้นในปี 1882 เป็นวัดที่ประดิษฐานพระพุทธรูปเก่าแก่ 2 องค์ สร้างขึ้นจากหยก ซึ่งอัญเชิญมาจากพม่าโดยพระภิกษุชื่อ สุขเก็น องค์พระพุทธรูปปางนั่งมีความสูง 190 เซนติเมตรและ หุ้มด้วยเพชรพลอย หินมโนราและมรกต และองค์พระพุทธรูปปางไสยาสน์ มีความยาว 96 เซนติเมตร นอนเอียงด้านขวาและหนุนพระเศียรด้วยพระหัตถ์ขวา วัดแห่งนี้ถูกทำลายในช่วงราชวงศ์ชิง ถูกโค่นล้มบัลลังก์ แต่โชคคิที่พระพุทธรูปหยกขาวไม่ได้ถูกทำลาย จึงอัญเชิญมาประดิษฐานที่วัดที่สร้างขึ้นใหม่ในปี 1928 โดยบริเวณวัดยังมีวิหารที่ประดิษฐานพระพุทธรูปทองคำสามองค์ คือ พระโคตมพุทธเจ้า หรือ พระพุทธเจ้า องค์ซ้าย คือ พระอมิตาภพุทธะ และองค์ขวา คือ พระโภชัชคุรุ นอกจากนี้ยังมี ภาววาด โบราณและ คัมภีร์พระไตรปิฎกจัดวางไว้อีกส่วนของวัด เชิญท่านขอพรตามอัธยาศัย.



👉 **ตลาดเงินหวังเมี่ยว หรือ ตลาด 100 ปี** ตลาดเก่าแก่ที่เต็มไปด้วยสถาปัตยกรรมแบบ จีนดั้งเดิม และบรรยากาศที่แสดงถึงความรุ่งเรืองของยุคหมิงและชิง เป็นที่ตั้งของร้านค้าขายของที่ระลึก งานฝีมือ และอาหาร

พื้นเมืองของเซี่ยงไฮ้ที่หลากหลาย เช่น ร้านชาวม และร้านเสี่ยวหลงเปา อิสระช้อปปิ้งตามอัธยาศัย จนถึงเวลานัดหมาย.

เที่ยง

## 📍 รับประทานอาหารกลางวัน ณ ภัตตาคาร

### ☞ **ร้านกาแฟสตาร์บัคส์ STARBUCKS RESERVE ROASTERY**

สาขา Shanghai มีขนาดพื้นที่กว่า 30,000 ตารางฟุต เป็นร้านกาแฟบนโรงคั่วที่ใหญ่ที่สุดในโซนเอเชีย ซึ่งเคยเป็นร้านกาแฟสตาร์บัคส์ สาขาที่มีขนาดใหญ่ที่สุดในโลก ก่อนที่จะถูกทำลายสถิตินี้ในสาขาชิคาโกเมื่อปลายปี 2019 ซึ่งสาขานี้มีความพิเศษมากมายให้แก่คอกาแฟที่มาใช้บริการทั่วโลก เช่น โรงคั่วกาแฟ โรงผลิตกาแฟ กร้าวเบเกอร์แบบเปิด บาร์กาแฟรวมถึงของที่ระลึกจากสตาร์บัคส์ทำให้คนรักกาแฟหรือคอสตาร์บัคส์ต้องมาเยือน. ☞ **แวะถ่ายรูปคู่**



กับแลนด์มาร์คล่าสุดของเซี่ยงไฮ้ **เรือเดอะ หลุยส์ ร้านแฟลกชิปสโตร์** ใหม่ล่าสุดของแบรนด์เนม LV Louis Vuitton อิสระถ่ายภาพตามอัธยาศัยจนถึงเวลานัดหมาย.

### ☞ **ชม อาคารต้นไม้พันต้น เทียนอัน (TIAN AN 1,000 TREES)**

ตั้งอยู่ริมแม่น้ำซูโจว ในเขตเมืองเซี่ยงไฮ้ ผลงานการออกแบบของ Thomas Heatherwick ที่มีไอเดียอยากเปลี่ยนสภาพตึกสูงในเมืองเซี่ยงไฮ้ ให้มองดูคล้ายภูเขาที่ปกคลุมไปด้วยป่าสีเขียวขจี เป็นการสร้าง Green Space ในเมืองอีกรูปแบบหนึ่ง ที่ดูสวยแปลกตาจนกลายเป็นอีกหนึ่งจุดเช็คอินที่ต้องมาเยือน.



### ☞ **สู่ หาดเจ้าพ่อเซี่ยงไฮ้ หรือ หาดไว่ทาน (THE BUND)**

มหานครเซี่ยงไฮ้ นั้นแบ่งออกเป็นเขตเมืองเก่าและเขตเมืองใหม่ เมืองเก่านั้นเรียกว่าฝั่งผู้ซื่อ (Puxi) และฝั่งเมืองใหม่เรียกว่าฝั่งผู้ตง (Pudong) มีแม่น้ำหวงผู่ขึ้นกลางและบรรยากาศของสองฝั่งแม่น้ำก็แตกต่างกันอย่างชัดเจน หาดไว่ทาน หรือเมืองเก่า เป็นที่ตั้งของตึกที่ทำการบริษัทใหญ่ๆ ธนาคารชั้นนำ และสถานกงสุลประเทศต่างๆ ลักษณะของอาคารเป็นสไตล์ยุโรปโบราณ และยังคงอนุรักษ์ไว้เป็นอย่างดี เป็นที่ตั้งของโรงแรมและภัตตาคารหรูๆ ใครมาเยือนเซี่ยงไฮ้ ต้องแวะชมความงามแบบคลาสสิกของ “เดอะ บันด์” จึงเรียกว่าได้วามมาถึงเซี่ยงไฮ้ และที่หาดไว่ทานนี้เรายังสามารถมองเห็น หอไข่มุก ซึ่งเป็นสัญลักษณ์ของเมืองเซี่ยงไฮ้ได้อีกด้วย อิสระเก็บภาพสวยงามตามอัธยาศัย.



👉 **ตู้ ถนนคนเดินนานกิง** สัมผัสความมีชีวิตชีวาของย่านการค้าที่มีชื่อเสียงที่สุดในเซี่ยงไฮ้และมีประวัติศาสตร์ยาวนานกว่า 100 ปี พร้อมร้านค้าริมถนนทั้งแบบหรูหราและดั้งเดิม ปัจจุบันย่านนี้ผสมผสานระหว่างศูนย์การค้าบนอาคารสูงและอาคารสไตล์โคโลเนียลปะปนไปกับร้านค้าริมถนน ค้นหาสินค้าแบรนด์หรู ร้านอาหารฟาสต์ฟู้ดนานาชาติ และ **POP MART STORE (โปป มาร์ท สตอร์)** แฟลกชิปสโตร์สาขาที่ใหญ่ที่สุดในเซี่ยงไฮ้ หนึ่งในสวรรค์ของคนรักอาร์ตทอย **\*อิสระอาหารเย็นและช้อปปิ้งตามอัธยาศัย** จนถึงเวลานัดหมาย. จากนั้นนำท่านเข้าสู่ที่พัก.



👉 ที่พัก HOLIDAY INN EXPRESS NEW JINQIAO HOTEL หรือเทียบเท่า 4 ดาว

วันที่สาม **เซี่ยงไฮ้ \*\*\* FREE DAY อิสระท่องเที่ยวด้วยตัวเองตามอัธยาศัย \*\*\*** หรือ เลือกซื้อออปชั่นเสริม \* **OPTION สวนสนุก SHANGHAI DISNEYLAND หรือ OPTION ล่องเรือชมวิวน้ำหวงผู่ \***

เช้า 🍷 รับประทานอาหารเช้า ณ ห้องอาหารของโรงแรม

**\* FREE DAY อิสระท่องเที่ยวหรือช้อปปิ้ง \***

(ไม่มีไกด์,รถ,มื้ออาหาร บริการค่ะ)

**หรือ เลือกซื้อ OPTION TOUR**

### **OPTION 1 : สวนสนุก SHANGHAI DISNEYLAND**

(ค่าใช้จ่ายออปชั่น วันธรรมดา วันจันทร์ - วันพฤหัสบดี ราคา 4,000 บาท/ท่าน // วันศุกร์-เสาร์-อาทิตย์

และวันหยุดพิเศษราคา 5,000 บาท/ท่าน ต่ำกว่า 10 ท่านไม่มีไกด์และรถรับส่ง , เดินทาง 10 ท่านขึ้นไป มีไกด์และรถรับส่งค่ะ เวลาใน

การรับส่ง 08:00 – 20:00 น. อยู่ถึงแสดงจุดพลุ)

แจ้งซื้อบัตรล่วงหน้าก่อนเดินทาง 3 วันค่ะ



**\*\*\* เชียงไฮ้ ดิสนีย์แลนด์ ( Shanghai Disneyland ) \*\*\*** ตั้งอยู่ในเขตฉวนซา ใกล้กับแม่น้ำหวงผู่ และสนามบินผู้ตง เปิดให้บริการอย่างเป็นทางการเมื่อปี 2016 มีพื้นที่กว้างขวางถึง 963 เอเคอร์ ใหญ่กว่าฮ่องกงดิสนีย์แลนด์ถึง 3 เท่า และเป็นดิสนีย์แลนด์ที่ใหญ่ที่สุดในเอเชีย ที่นี่เป็นสวนสนุกดิสนีย์แห่งที่ 6 ของโลก และเป็นแห่งที่ 3 ของเอเชีย มีการผสมผสานความคลาสสิกและมนต์ลึกลับของดิสนีย์ เข้ากับวัฒนธรรมของจีนได้อย่างลงตัว ภายในสวนสนุกมีเครื่องเล่นระดับโลกมากมาย พร้อมด้วยการแสดงแสง สี เสียง สุดตระการตา แถมยังมีโซนพิเศษที่มีแค่ที่นี่ที่เดียวอีกด้วย สัมผัสประสบการณ์ความคิดสร้างสรรค์ การผจญภัย และความตื่นเต้น! เทียวชม ปราสาทดิสนีย์ที่ใหญ่ที่สุดในโลกและเตรียมพร้อมสำรวจจินตนาการมหัศจรรย์ทั้ง 8 ที่มีเสน่ห์และน่าจดจำ.

▶ **MICKEY AVENUE** โซนนี้จะเป็นโซนขายของที่ระลึกกับร้านอาหาร และก็จะมีส่วนของที่ฉายหนังการ์ตูนสั้นของมิกกี้เมาส์ เหมาะกับการถ่ายรูปและนั่งพักผ่อนภายในสวนสนุก

▶ **ADVENTURE ISLE** Soaring Over the Horizon ขึ้นเครื่องบินเที่ยวบินที่น่าตื่นเต้นซึ่งคุณจะได้พบเห็นสิ่งมหัศจรรย์ของโลกในรูปแบบที่ไม่เคยมีมาก่อน!

▶ **TOMORROW LAND** TRON Lightcycle Power Run Tron รถไฟเหาะรูปทรงจรวดยานยนต์ไฮเทค เป็นหนึ่งสุดยอรถไฟเหาะดีลิ่งกาสำหรับเชียงใหม่ ดิสนีย์แลนด์ บิดคันเร่งกับมอเตอร์ไซค์เมทัลขณะบิด เลี้ยว และขับซี้เพื่อชีวิตของคุณในโลกไซเบอร์ไฟของ TRON!

▶ **GARDENS OF IMAGINATION** มีจุดเด่นเรื่องวัฒนธรรมของจีน ส่งเสริมเอกลักษณ์ของสวนพฤกษศาสตร์ในสวนสนุกแห่งนี้ได้อย่างเต็มที่ สวนที่ตั้งอยู่ไม่ไกลจากปราสาทเทพนิยาย ‘Wandering Moon Teahouse’ เป็นโรงน้ำชาที่พักผ่อนหย่อนใจที่งดงามอย่างลงตัว อีกทั้งยังมีสวนที่เลือกตัวละครสัตว์ของดิสนีย์ ดัดแปลงเป็นเหล่า 12 นักชัตรีย์ ตามแบบปฏิทินจีน มี 2 เครื่องเล่นเบาๆเด็กๆเล่นได้ ผู้ใหญ่เล่นดี คือ Fantasia Carousel(ม้าหมุน) กับ Dumbo The Fluing Elephant

▶ **TREASURE COVE** เป็นธีมโจรสลัด เนรมิตฉากจากภาพยนตร์ชื่อดัง The Pirates of the Caribbean กลายเป็นเครื่องเล่นและการแสดงโชว์สุดตระการตา ที่หาชมได้แค่เพียงที่ เชียงไฮ้ เท่านั้น จำลองฉากต่างๆ ริมทะเล เครื่องเล่นไฮไลต์คือ Pirates of the Caribbean – Battle for the Sunken Treasure เป็นเครื่องเล่นแนว 4D จะพาเรานั่งเรือผจญภัยไปกับการต่อสู้ของเรือ Black Pearl กับ Flying Dutchman ให้ท่านขึ้นไปบนเรือแคนูของคุณเพื่อออกไปพายเรือเล่นอันน่าตื่นเต้นรอบๆ Treasure Cove และ Adventure Isle

▶ **FANTASY LAND** สนุกกับเมืองเทพนิยาย เป็นโซนที่ตั้งของปราสาทดิสนีย์ ที่มีชื่อว่า “Enchanted Storybook Castle” ท่านจะได้พบกับโชว์อันยิ่งใหญ่ตระการตาและตัวการ์ตูนที่ท่านชื่นชอบ อาทิเช่น สโนว์ไวท์, เจ้าหญิงนิทรา, ซินเดอเรลล่า, มิกกี้ เมาส์, หมิพูห์ และเพื่อนๆตัวการ์ตูนอันเป็นที่ใฝ่ฝันของทุกคน และยังมีโซนกิจกรรมอย่างเช่น “Once Upon a Time Adventure” เป็นการผจญภัยภายในปราสาทดิสนีย์ พบเรื่องราวของสโนว์ไวท์ ผ่านจอภาพแบบสามมิติ หรือ “Alice in Wonderland Maze” เป็นทางเดินผ่านเขาวงกตเพื่อเข้าไปเจอตัวละครจากอลิสในดินแดนมหัศจรรย์และเครื่องเล่นไฮไลต์ของโซนนี้ก็คือ “Seven Dwarfs Mine Train” นั่งรถไฟเข้าเหมืองแร่ไปกับคนแคระทั้ง 7 ขวนให้สนุกและหวาดเสียว

▶ **DISNEY ·PIXAR TOY STORY** ร่วมผจญภัยไปกับไดโนเสาร์ Rex และ Trixie ที่จะพาคูณไปสัมผัสกับความตื่นเต้นเร้าใจในขณะที่คุณล่องไปกับในการผจญภัยสุดตื่นเต้นใน Disney·Pixar Toy Story Land

▶ **ZOOPTOPIA** เชิญคุณออกตามล่าสุดผู้ร้ายสุดอันตรายในเรือลาดตระเวนกับเจ้าหน้าที่ตำรวจจู้ดี ฮอปส์ และนิค ไวลด์! ท่านจะได้ล่องไปบนธารน้ำแข็งของ Tundratown ออกล่ำผู้หลบหนีผ่านถนนใน Sahara Square และลัดเลาะไปตามเขต Rain Forest เพื่อไล่ล่าผู้ช่วยนายกเบลล์เวเธอร์และแก๊งของเธอ และตามหานักร้องสาวกาเซล เป็นการไล่ล่าที่น่าตื่นเต้นซึ่งเกิดขึ้นได้เฉพาะใน Zootopia เท่านั้น!



**OPTION 2 : ล่องเรือชมวิวแม่น้ำหวงผู่** (ค่าใช้จ่ายอพชั่น ราคา 1,700 บาท/ท่าน เดินทาง 10 ท่านขึ้นไป มีไกด์

และรถรับส่งค่ะ)

▶ ล่องเรือแม่น้ำหวงผู่ (Huangpu River) แม่น้ำสายที่สำคัญของเมืองเซี่ยงไฮ้ ด้วยเป็นแม่น้ำที่ไหลแยกมาจากแม่น้ำแยงซี แล้วไหลผ่านเข้ามายังเมืองเซี่ยงไฮ้ ล่องเรือออกจากเดอะบันด์ The Bund และล่องไปตามสถานที่ท่องเที่ยวอดนียมริมแม่น้ำหวงผู่ (Huangpu River) เช่น หอไข่มุกตะวันออก (Oriental Pearl TV Tower), ศูนย์การประชุมนานาชาติเซี่ยงไฮ้ (Shanghai International Convention Center), จินเหมาทาวเวอร์, International Finance Center, the Shanghai Center และอีกมากมาย ชมความงดงามของสถาปัตยกรรมของตึกอาคารเก่าแก่และชมวิถีชีวิตของผู้คนที่ใช้ชีวิตอยู่ริมแม่น้ำแห่งนี้.



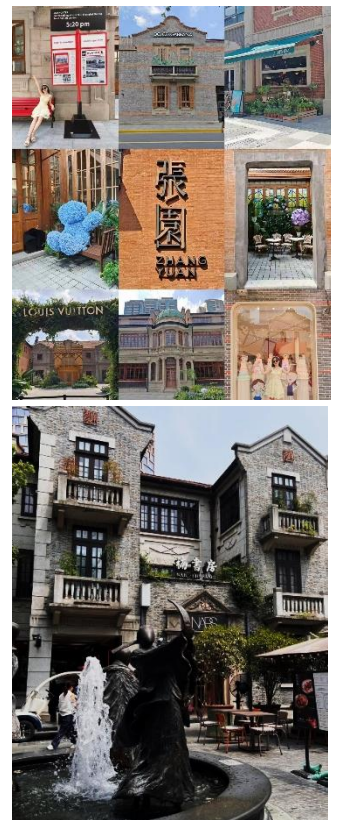
ที่พักรับรอง **HOLIDAY INN EXPRESS NEW JINQIAO HOTEL** หรือเทียบเท่า 4 ดาว

**วันที่สี่** เซี่ยงไฮ้ – ถนนจางหยวน – ซินเทียนตี้ – FLORENTIA VILLAGE OUTLETS – สนามบินเซี่ยงไฮ้ผู่ตง – สนามบินสุวรรณภูมิ

เช้า 10 รับประทานอาหารเช้า ณ ห้องอาหารของโรงแรม

☞ **ถนนจางหยวน (Zhang Yuan)** ย่านสุดฮิตในเซี่ยงไฮ้ที่ผสมผสานอาคารเก่าสไตล์เซี่ยงไฮ้ (Shikumen) กับความทันสมัย เป็นแหล่งรวมร้านแบรนด์เนมระดับโลกและร้านบูติกเก๋ๆ นอกจากนี้ยังมีร้านกาแฟชื่อดังอย่าง Arabica, Seesaw Coffee และ Lady M รวมถึงร้านอาหารอีกหลากหลายมากมาย มีสถาปัตยกรรมที่สวยงาม อาคารอิฐแดงสไตล์เก่าแก่ที่ถูกรีโนเวท มีบรรยากาศคล้ายยุโรป ผสมผสานระหว่างความเป็นเซี่ยงไฮ้ดั้งเดิมกับความโมเดิร์น อิสระเดินเล่น ถ่ายรูปสวย ช้อปปิ้งตามอัธยาศัย

☞ **ซินเทียนตี้ (Xintiandi)** แหล่งช้อปปิ้งย่านที่รวมความเก่าแก่และความทันสมัยมาผสมผสานกัน บริเวณนี้เคยเป็นที่อยู่อาศัยแบบดั้งเดิมของชาวเซี่ยงไฮ้ ที่มีลักษณะผสมผสานระหว่างจีนและตะวันตก ซึ่งเป็นเอกลักษณ์อย่างหนึ่ง มีร้านค้า ร้านอาหาร และกาแฟ อาคารส่วนใหญ่ยังคงมีสภาพแบบดั้งเดิม แต่ภายในถูกปรับปรุงให้มีความทันสมัยเหมาะกับยุคปัจจุบัน เหมาะกับการเดินเล่น ช้อปปิ้งและลิ้มลองอาหาร



นานาชาติที่หลากหลาย ที่มีร้านอาหารมากมายที่พร้อมเสิร์ฟอาหารตั้งแต่จินตดั้งเดิมจนถึงอาหารตะวันตก รวมทั้งยังมีแกลเลอรีงานศิลปะและพิพิธภัณฑ์เล็กๆ ที่นำเสนอเรื่องราวประวัติศาสตร์ของเชียงใหม่ นอกจากนี้ที่นี่ ยังถูกออกแบบให้เป็นย่านที่คนสามารถเดินได้อย่างสะดวกสบาย ด้วยการปิดถนนบางส่วนไม่ให้รถยนต์เข้า

เที่ยง

### 📍 รับประทานอาหารกลางวัน ณ ภัตตาคาร

👉 **ศูนย์ ฟลอเรนเทีย วิลเลจ เอาท์เล็ต (FLORENTIA VILLAGE OUTLETS)** ศูนย์รวมร้านค้าเอาท์เล็ต อยู่ภายใต้กลุ่ม RDM ของอิตาลี แรงบันดาลใจในการออกแบบมาจากสถาปัตยกรรมคลาสสิกของอิตาลี ผ่านทางสนามหญ้า ระเบียบ น้ำพุ อาคารที่มีความสำคัญทางประวัติศาสตร์ และอื่น ๆ ของอิตาลี ที่แสดงถึง โรมันเก่าและฟลอเรนซ์ในยุคศิลปะที่ฟื้นฟู ให้ท่านได้เลือกซื้อ สินค้าคุณภาพจากร้านค้าแบรนด์ดังมากมาย เช่น **BALENCIAGA, CELINE, GUCCI, LOEWE, MARC JACOBS, MLB** **\*อิสระอาหารเย็นและซื้อปิ้งตามอัธยาศัย** จนถึงเวลานัดหมาย จากนั้นนำท่านเดินทางสู่สนามบินเชียงใหม่



19.55 น. ออกเดินทางสู่ กรุงเทพฯ ประเทศไทย โดยสายการบิน **SPRING AIRLINE (9C)** เที่ยวบินที่ **9C8755**

00.00 น. เที่ยงคืน ถึง สนามบินสุวรรณภูมิ กรุงเทพฯ โดยสวัสดิภาพพร้อมความประทับใจ.....

\*\*\*\*\*





# อัตราค่าบริการ

วันที่เดินทาง	ผู้ใหญ่พักห้องละ 2-3 ท่าน	พักเดี่ยวเพิ่ม
วันที่ 20 มี.ค. - 23 มี.ค. 69	14,999.-	2,500.-
วันที่ 27 มี.ค. - 30 มี.ค. 69	14,999.-	2,500.-
วันที่ 3 เม.ย. - 6 เม.ย. 69	14,999.-	2,500.-
วันที่ 16 เม.ย. - 19 เม.ย. 69	16,999.-	2,500.-
วันที่ 24 เม.ย. - 27 เม.ย. 69	14,999.-	2,500.-
วันที่ 15 พ.ค. - 18 พ.ค. 69	13,999.-	2,500.-
วันที่ 22 พ.ค. - 25 พ.ค. 69	13,999.-	2,500.-
วันที่ 28 พ.ค. - 31 พ.ค. 69	13,999.-	2,500.-
วันที่ 29 พ.ค. - 1 มิ.ย. 69	13,999.-	2,500.-
วันที่ 5 มิ.ย. - 8 มิ.ย. 69	13,999.-	2,500.-
วันที่ 11 มิ.ย. - 14 มิ.ย. 69	13,999.-	2,500.-
วันที่ 12 มิ.ย. - 15 มิ.ย. 69	13,999.-	2,500.-
วันที่ 25 มิ.ย. - 28 มิ.ย. 69	14,999.-	2,500.-
วันที่ 26 มิ.ย. - 29 มิ.ย. 69	14,999.-	2,500.-
วันที่ 2 ก.ค. - 5 ก.ค. 69	14,999.-	2,500.-
วันที่ 3 ก.ค. - 6 ก.ค. 69	14,999.-	2,500.-
วันที่ 10 ก.ค. - 13 ก.ค. 69	14,999.-	2,500.-
วันที่ 17 ก.ค. - 20 ก.ค. 69	15,999.-	2,500.-
วันที่ 24 ก.ค. - 27 ก.ค. 69	15,999.-	2,500.-
วันที่ 30 ก.ค. - 02 ส.ค. 69	15,999.-	2,500.-
วันที่ 6 ส.ค. - 9 ส.ค. 69	15,999.-	2,500.-
วันที่ 13 ส.ค. - 16 ส.ค. 69	15,999.-	2,500.-
วันที่ 19 ส.ค. - 22 ส.ค. 69	15,999.-	2,500.-
วันที่ 21 ส.ค. - 24 ส.ค. 69	15,999.-	2,500.-
วันที่ 27 ส.ค. - 30 ส.ค. 69	13,999.-	2,500.-
วันที่ 4 ก.ย. - 7 ก.ย. 69	12,999.-	2,500.-
วันที่ 11 ก.ย. - 14 ก.ย. 69	12,999.-	2,500.-
วันที่ 18 ก.ย. - 21 ก.ย. 69	12,999.-	2,500.-
วันที่ 9 ต.ค. - 12 ต.ค. 69	17,999.-	2,500.-
วันที่ 16 ต.ค. - 19 ต.ค. 69	15,999.-	2,500.-

## ✔ อัตราค่าบริการนี้รวม

-  ค่าตั๋วเครื่องบินที่ระบุวันเดินทาง ไป-กลับพร้อมคณะ
-  ค่า นน. กระเป๋าเดินทาง
-  ค่าอาหารตามที่ระบุในรายการ
-  ค่าห้องพักในโรงแรมตามที่ระบุ ในรายการหรือเทียบเท่า (2-3 ท่าน / ห้อง)
-  ค่าประกันอุบัติเหตุในระหว่างการเดินทางคุ้มครองในวงเงินท่านละ 1,000,000 บาท (เงื่อนไขตามกรมธรรม์)
-  ค่าน้ำดื่มวันละ 1 ขวดต่อท่าน
-  ค่าภาษีสนามบินทุกแห่ง ตามรายการ
-  ค่ามัคคุเทศก์หรือหัวหน้าทัวร์ ของบริษัทดูแลตลอด เดินทาง
-  ค่ารถโค้ชรับอากาศนำเที่ยว ตามรายการ พร้อมคนขับรถ ที่ชำนาญเส้นทาง
-  ค่าเข้าชมสถานที่ท่องเที่ยว ตามรายการ
-  ภาษีมูลค่าเพิ่มค่าบริการ 7 %

## ✘ อัตราค่าบริการนี้รวม

-  ไม่รวมค่าทิปไกด์ และ คนขับรถ
-  ไม่รวมค่าธรรมเนียมวีซ่า และดำเนินการยื่นสำหรับลูกค้า
-  ไม่รวมค่าธรรมเนียมน้ำมันและภาษีสนามบิน ในกรณีที่สายการบินมีการปรับขึ้นราคา
-  ไม่รวมค่าใช้จ่ายส่วนตัว อาทิเช่น ค่าธรรมเนียมการจัดทำหนังสือเดินทาง ค่าเครื่องดื่มที่สั่งพิเศษ, ค่าโทรศัพท์, ค่าซักรีด, ค่าน้ำหนักกระเป๋าเกินจากทางสายการบินกำหนดและมากกว่า 1 ใบ, ค่ารักษาพยาบาล กรณีเกิดการเจ็บป่วยจากโรคประจำตัว, ค่ากระเป๋าเดินทางที่ชำรุด หรือของมีค่าที่สูญหายในระหว่างการเดินทาง เป็นต้น



## เงื่อนไขสำหรับการจอง

- กรุณาจองล่วงหน้าพร้อมสำเนาหนังสือเดินทางและชำระ **มัดจำภายใน 24 ชม.** หลังทำการจอง (กรณีลูกค้าทำการจองน้อยกว่าวันเดินทาง 25 วัน ทางบริษัทของสงวนสิทธิ์

ในการเก็บค่าทัวร์เต็มจำนวนทันทีในวันที่ย่างเท้าขึ้น)

- **ส่วนที่เหลือชำระก่อนวันเดินทาง 30 วัน** (นับรวมวันเสาร์และวันอาทิตย์)

**กรณีราคาทัวร์โปรไฟไหม้ ลดราคาพิเศษเนื่องจากเป็นราคาโปรโมชัน**

\*\*\* บริษัทของสงวนสิทธิ์ในการเก็บค่าทัวร์เต็มจำนวนทันทีภายใต้ระยะเวลาตามเงื่อนไขที่ทางบริษัทกำหนด \*\*\*

\*\*\* หากท่านชำระค่าทัวร์ทั้งหมดหรือบางส่วนเรียบร้อยแล้ว ทางบริษัทถือว่าท่านได้ยอมรับเงื่อนไขและข้อตกลงต่างๆที่ได้ระบุไว้ทั้งหมดนี้แล้ว \*\*\*



## การยกเลิกสำหรับการจอง

ตามหลักเกณฑ์เกี่ยวกับการกำหนดอัตราค่าบริการ

คืนให้แก่ลูกค้าท่องเที่ยว 2563

**ยกเลิก 30 วัน ขึ้นไปก่อนครบเดินทาง**

- คืนเงินทั้งหมด โดยหักค่าใช้จ่ายตามจริง เช่น ค่าวีซ่า ค่ามัดจำตัวเครื่องบินโรงแรม และค่าใช้จ่ายจำเป็นอื่นๆ

(\*\*\* กรณีที่วันเดินทางตรงกับวันหยุดนักขัตฤกษ์ ต้องยกเลิกก่อน 45 วัน \*\*\*)

**ยกเลิก 15-29 วัน ขึ้นไปก่อนครบเดินทาง**

- คืนเงิน 50% จากค่าทัวร์ โดยหักค่าใช้จ่ายตามจริง เช่น ค่าวีซ่า ค่ามัดจำตัวเครื่องบิน โรงแรม และค่าใช้จ่ายจำเป็นอื่นๆ

**ยกเลิกน้อยกว่า 15 วัน ก่อนครบเดินทาง**

- ขอสงวนสิทธิ์ไม่คืนเงินค่าทัวร์ที่ชำระแล้วทั้งหมด

\*\*\* ทางบริษัทฯ ขอสงวนสิทธิ์ความรับผิดชอบใด ๆ ทั้งสิ้นในกรณีดังต่อไปนี้ \*\*\*

กรณีมีเหตุยกเลิกทัวร์ โดยไม่ใช่ความผิดของบริษัททัวร์ เช่น มีนโยบายห้ามการเข้าออกของแต่ละประเทศ หรือการยกเลิกเที่ยวบินโดยสายการบินความล่าช้าจากสายการบิน, การประท้วง, การนัดหยุดงาน, การก่อจลาจล, การปิดด่าน, ภัยธรรมชาติ หรือ กรณีที่ท่านถูกปฏิเสธการเข้าหรือออกเมืองจากเจ้าหน้าที่ตรวจคนเข้าเมืองหรือเจ้าหน้าที่กรมแรงงานทั้งจากไทยและต่างประเทศหรือกรมแรงงานสายการบินในประเทศไทยหรือประเทศต่างๆ หรืออันเนื่องมาจากการกระทำที่ส่อไปในทางผิดกฎหมายของประเทศไทยและประเทศต่างๆ การหลบหนี เข้าออกเมือง หรือเอกสารการเดินทางไม่ถูกต้อง ซึ่งอยู่นอกเหนือความรับผิดชอบ ของบริษัทฯ โดยบริษัทฯ จะเก็บเป็นเครดิตหรือเลื่อนการเดินทางในพีเรียดถัดไปให้กับลูกค้า โดยยึดตามนโยบายของสายการบินและโรงแรม และไม่สามารถคืนเงินได้ทุกกรณี

บริษัทฯ ขอสงวนสิทธิ์แจ้งยกเลิกการเดินทางก่อนล่วงหน้า 10 วัน ในกรณีที่ไม่สามารถทำครบเดินทางได้ในกรณีนี้บริษัทฯ ยินดีคืนเงินให้ทั้งหมด (ยกเว้นค่าธรรมเนียมวีซ่าซึ่งได้ชำระไว้กับทางสถานทูตแล้ว กรณีต้องใช้วีซ่า) หรือจัดหาคณะทัวร์อื่นให้ถ้าต้องการ

# สำคัญ!! กรุณาศึกษาข้อมูลก่อนทำการจอง

## ห้องพักและโรงแรม

ประเภทห้องพัก : **ห้องเดี่ยว (Single) | ห้องคู่ (Twin/Double) | ห้องพักแบบ 3 ท่าน / 3 เตียง (Triple)**

- **ห้องพักแบบ 2 ท่าน / ห้อง (ห้องคู่ 2 เตียง (Twin) / ห้องคู่ 1 เตียง (Double))**  
กรณีท่านที่ต้องการ ห้อง Double (เตียงใหญ่ 1 เตียง) ทางบริษัทจะทำการ Request ให้ก่อน หากไม่ได้ ทางบริษัทจะจัดเป็นห้อง TWIN (เตียงแฝด) ให้สำหรับ 2 ท่าน
- **ห้องพักแบบ 3 ท่าน (ห้อง 3 เตียง Triple)**  
\*กรณีห้องพัก 3 ท่าน เนื่องจากโรงแรมบางแห่งอาจ不会有ห้องพักประเภท 3 เตียงเดี่ยว อาจมีเป็น 1 เตียงใหญ่กับ 1 เตียงพับเสริม / 1 เตียงใหญ่ กับ 1 โซฟาเบด / ไม่มีห้องพักหรือห้องพัก 3 ท่านเต็ม และจะต้องแยกเป็น 1 ห้องคู่และ 1 ห้องเดี่ยวแทน (โดยไม่คิดค่าใช้จ่ายเพิ่มเติม)\*
- **ห้องพักเดี่ยว (Single)** กรณีต้องการพักประเภทห้องเดี่ยว ลูกค้ายต้องชำระค่าพักเดี่ยวเพิ่มตามเงื่อนไขของทางทัวร์  
(\*การวางแผนห้องพักของแต่ละโรงแรมมีความแตกต่างกันไป จึงอาจทำให้ห้องพักที่เป็นคนละ เกทอาจจะไม่อยู่ติดกัน หรือในบริเวณอาคารเดียวกัน หรือชั้นเดียวกัน โดยจะขึ้นอยู่กับแบบแปลนของห้องพักและบริการของแต่ละโรงแรม\*)
- โรงแรมแต่ละแห่งอาจมีระบบปรับอากาศที่แตกต่างกันไป ทั้งนี้อาจเป็นเครื่องปรับอากาศแบบรวมที่ถูกตั้งค่าอุณหภูมิจากส่วนกลางของทางโรงแรม ซึ่งจะไม่สามารถปรับอุณหภูมิจากภายในห้องได้ กรณีช่วงฤดูหนาวหรือช่วงเปลี่ยนผ่านฤดูกาล เพื่อปรับอุณหภูมิ ให้เหมาะสมกับแต่ละสภาพอากาศ โรงแรมอาจจะปรับอากาศให้เหมาะสมกับสภาพอากาศช่วงนั้นๆ
- โรงแรมที่พักระหว่างทางอาจการตกแต่งและขนาดที่แตกต่างกันไปบางแห่งห้องพักจะมีขนาดเล็กใหญ่ต่างกัน หรือบางแห่งอาจมีหรือไม่มีอ่างอาบน้ำ ขึ้นอยู่กับการออกแบบของโรงแรมนั้นๆ
- กรณีห้องพักในเมืองที่ระบุไว้ในโปรแกรม มีเทศกาลวันหยุด หรืองานแฟร์ต่างๆ หรือมีการจัดงานประตุนานาชาติ เป็นผลทำให้ห้องพักในเมืองนั้นเต็ม หรือไม่เพียงพอ ทางบริษัทฯ ขอสงวนสิทธิในการปรับเปลี่ยนหรือย้ายเมืองอื่นแทน

## โปรแกรมทัวร์ที่มี วันท่องเที่ยวอิสระ

สำหรับโปรแกรมทัวร์ที่มีวันท่องเที่ยวอิสระ และ ท่านประสงค์จะซื้อบัตรสวนสนุก / ดิสนีย์แลนด์ / ยูนิเวอร์ซัล แอล หรือ Option Tour ต่างๆ กรุณาสอบถามทางบริษัทเพื่อยืนยันวันอิสระก่อนออกบัตรทุกครั้ง ไม่เช่นนั้นบริษัท ขอสงวนสิทธิ์ในการรับผิดชอบทุกกรณีหากมีการเปลี่ยนแปลงใดๆ (วันอิสระ จะคอนเฟิร์มให้ท่านก่อนเดินทาง 5-7 วัน)

## โปรแกรมทัวร์ ที่รวมเข้าสวนสนุก

- กรณีโปรแกรมทัวร์เข้าตัวดิสนีย์แลนด์ ตัวสวนสนุกจะเป็นตัวแบบกรุปซึ่งลูกค้าจะต้องเข้าสวนสนุกเวลาเดียวกันหรือพร้อมกันทั้งกรุป กรณีที่ลูกค้าต้องการซื้อตัว Early Entrance หรือ Early Pass กรุณาแจ้งความประสงค์ให้ทางบริษัททราบ ตั้งแต่วันที่ทำการจองทัวร์ ทั้งนี้หากไม่มีการแจ้งล่วงหน้าและเกิดปัญหาใดๆ ขึ้นภายหลัง ทางบริษัทขอสงวนสิทธิ์ไม่รับผิดชอบต่อค่าใช้จ่ายหรือความเสียหายใดๆ ที่อาจเกิดขึ้น (วันเข้าสวนสนุกจะคอนเฟิร์มให้ท่านทราบก่อนเดินทาง 5-7 วัน)
- หากท่านประสงค์ไม่เข้าสวนสนุก ทางบริษัทจะทำหาคืนค่าใช้จ่ายให้แก่ท่าน (ราคากรุณาสอบถามเจ้าหน้าที่)

หมายเหตุ : กรณีที่ตรงวันเสาร์หรืออาทิตย์ เนื่องจากจะมีนักท่องเที่ยวค่อนข้างมาก และในส่วนของวันธรรมดาการเล่นเครื่องเล่นในสวนสนุกแต่ละโซนนั้นก็ขึ้นอยู่กับการจัดเวลาของลูกค้าเองเป็นสำคัญ อาจทำให้ไม่สามารถเล่นเครื่องเล่นได้ตามที่หวังไว้ เพื่อผลประโยชน์ของลูกค้าทัวร์เป็นสำคัญ ทางบริษัทฯ ขอสงวนสิทธิ์ในการเปลี่ยนแปลงรายการเที่ยวโดยยึดตามผลประโยชน์ของลูกค้าเป็นสำคัญ

## ร้านค้ารัฐบาล

ตามนโยบายการโปรโมทสินค้าพื้นเมืองของรัฐบาลต่างประเทศร่วมกับการท่องเที่ยวประเทศนั้นๆ ในนามของร้านค้ารัฐบาล ซึ่งจำเป็นต้องระบุไว้ในโปรแกรมทัวร์ เพราะมีผลกับราคาทัวร์ จึงอยากเรียนชี้แจงลูกค้าทุกท่านว่า ร้านรัฐบาลทุกร้านจำเป็นต้องแวะชม จะซื้อหรือไม่ซื้อขึ้นอยู่กับความพอใจของลูกค้าเป็นหลัก

**\*\*\* หากลูกค้าไม่มีความประสงค์จะเข้าร้านค้ารัฐบาล ขอสงวนสิทธิ์ในการเรียกเก็บค่าใช้จ่ายที่เกิดขึ้น**

**จากท่านเป็นจำนวนเงิน 300 หยวน / ท่าน / ร้าน \*\*\***

## ตัวภายใน

กรณีท่านเดินทางจากต่างประเทศหรือต่างจังหวัดและมีความจำเป็นจะต้องออกตัวเครื่องบินภายในประเทศ เพื่อเดินทางไปและกลับ กรุณาตรวจสอบและยืนยันเวลาการเดินทางแต่ละกำหนดการกับทางเจ้าหน้าที่ก่อนทำการจองทุกครั้ง!! ทางบริษัทแนะนำให้ท่านซื้อตั๋วเครื่องบินประเภทที่สามารถเลื่อนวันและเวลาเดินทางได้ และสำรองตั๋วเป็นเวลาอย่างต่ำ 4 - 5 ชั่วโมง ก่อนถึงเวลาเดินทาง เพื่อป้องกันกรณีเกิดเหตุสุดวิสัยอันเนื่องมาจากความผิดพลาดจากทางสายการบิน ทั้งการยกเลิกเที่ยวบิน ความล่าช้าของสายการบิน เที่ยวบินมีการเปลี่ยนแปลง หรือเหตุผลด้านความปลอดภัย หรืออื่นๆ โดยขึ้นอยู่กับพิจารณาสถานการณ์ของสายการบิน ซึ่งเป็นเหตุที่เหนือการควบคุมของบริษัทฯ ทางบริษัทฯ ขอสงวนสิทธิ์ที่จะไม่รับผิดชอบค่าใช้จ่ายใดๆ ทุกกรณี

\*\*\* บริษัทฯ จะคอนเฟิร์มกรุ๊ป ประมาณ 5-7 วัน ก่อนเดินทาง ขอภัยในความไม่สะดวก \*\*\*

## หนังสือเดินทาง / หนังสือเดินทางต่างชาติ / วีซ่า

- หนังสือเดินทางต้องมีอายุการใช้งานเหลือไม่น้อยกว่า 6 เดือน โดยนับวันเริ่มเดินทางเป็นหลัก หากต่ำกว่า 6 เดือน ผู้เดินทางจะต้องไปยื่นคำร้องขอทำหนังสือเดินทางเล่มใหม่ที่กองหนังสือเดินทาง
- หน้าหนังสือเดินทางจะต้องมีหน้าว่างอย่างน้อยไม่ต่ำกว่า 3 หน้า
- หากท่านเปลี่ยนหนังสือเดินทางเล่มใหม่ เพื่อความสะดวกและรวดเร็ว กรุณาเตรียมเล่มเก่าติดตัวไปด้วย เนื่องจากประวัติการเดินทางของท่านจะเป็นประโยชน์อย่างยิ่งในการยื่นหนังสือตรวจคนเข้าเมือง
- ท่านที่มีพกหนังสือเดินทางกรุณาถอดออกและไม่จำเป็นต้องส่งให้กับบริษัททัวร์ หากมีการสูญหายบริษัทฯ จะไม่รับผิดชอบต่อพกหนังสือเดินทางนั้นๆ
- หนังสือเดินทางต่างชาติ บริษัทฯ ไม่มีนโยบายเรียกเก็บค่าธรรมเนียมเพิ่มเติมสำหรับลูกค้าถือหนังสือเดินทางต่างชาติ

\*กรณีหนังสือเดินทางต่างชาติ ต้องมีการยื่นวีซ่าทางบริษัทขอสงวนสิทธิ์ไม่รับผิดชอบค่าวีซ่าในทุกกรณี รวมถึงกรณีที่ลูกค้าทำการยื่นวีซ่าแล้วไม่ได้รับพิจารณาให้ผ่านจากสถานทูตฯ บริษัทฯ ขอสงวนสิทธิ์ในการคืนเงินในทุกกรณี\*

- กรณีมีเปลี่ยนแปลงกฎระเบียบการยื่นวีซ่าเข้าประเทศ ขอสงวนสิทธิ์ในการเก็บค่าวีซ่าเพิ่มเติม หากมีการประกาศยกเลิกฟรีวีซ่าสำหรับพาสปอร์ตไทย

\*ทางบริษัทฯ ขอสงวนสิทธิ์ความรับผิดชอบใด ๆ ทั้งสิ้น กรณีที่ท่านถูกปฏิเสธการเข้าหรือออกเมืองจากเจ้าหน้าที่ตรวจคนเข้าเมืองหรือเจ้าหน้าที่กรมแรงงานทั้งจากไทยและต่างประเทศ ซึ่งอยู่นอกเหนือความรับผิดชอบของบริษัทฯ\*

## ตารางการเดินทาง และ บริการรถโดยสารนำเที่ยว

- ทางบริษัท ขอสงวนสิทธิ์ในการสลับ โปรแกรมการเดินทาง โรงแรม เมนูอาหาร ตามความเหมาะสม โดยไม่แจ้งให้ทราบล่วงหน้า อันเนื่องมาจากเหตุการณ์ต่าง ๆ ที่อาจเกิดขึ้นจากเหตุสุดวิสัย เช่น เหตุการณ์ทางธรรมชาติ การเมือง สภาพการจราจร ทั้งทางบกและทางอากาศ สถานะห้องพักของแต่ละโรงแรม รวมไปถึงสภาพอากาศที่ไม่เอื้ออำนวยทั้งนี้ทางเราจะคำนึงถึงความปลอดภัยและผลประโยชน์ของลูกค้าเป็นสำคัญ โดยมีตัวแทนบริษัท (มัคคุเทศก์, หัวหน้าทัวร์, คนขับรถของแต่ละสถานที่) เป็นผู้บริหารเวลาปรับเปลี่ยนตาม
- กรณีใช้บริการของทางบริษัท ไม่ครบตามรายการทัวร์ อาทิ ไม่เที่ยวบางรายการ, ไม่ทานอาหารบางมื้อ เพราะค่าใช้จ่ายทุกอย่างทางบริษัทฯ ได้ชำระค่าใช้จ่ายให้ตัวแทนต่างประเทศแบบเหมาขาดก่อนออกเดินทางแล้วบริษัทขอสงวนสิทธิ์ไม่สามารถคืนเงินได้ทุกกรณี
- หากเกิดทรัพย์สินสูญหายจากการโจรกรรมและ/หรือ เกิดอุบัติเหตุสูญหายที่เกิดจากความประมาทของตัวนักท่องเที่ยวเอง
- บริการของรถบัสนำเที่ยวตามกฎหมายของแต่ละประเทศจะมีความแตกต่างกันไปทั้งนี้มีไว้เพื่อความปลอดภัยในการเดินทาง โดยส่วนใหญ่จะสามารถให้บริการได้ไม่เกินวันละ 10 ชั่วโมง และไม่สามารถเพิ่มเวลาได้ มัคคุเทศก์, หัวหน้าทัวร์และคนขับจะเป็นผู้บริหารเวลาตามความเหมาะสม ทั้งนี้ขึ้นอยู่กับสภาพการจราจรในวันเดินทางนั้น ๆ เป็นหลัก จึงขอสงวนสิทธิ์ในการปรับเปลี่ยนเวลาท่องเที่ยวตามสถานที่ในโปรแกรมการเดินทาง

## ตัวเครื่องบินและที่นั่ง

- ตัวเครื่องบินเป็นตัวกรุ๊ปสำหรับคณะทัวร์ ระบบของสายการบินจะทำการแรนดอมที่นั่ง ซึ่งไม่สามารถล็อกหรือเลือกกระบะที่นั่งได้
- **น้ำหนักกระเป๋า 20 กก. 1 ใบ/ท่าน** และ **ขึ้นเครื่องไม่เกิน 7 กก. 1 ใบ/ท่าน** หากต้องการซื้อน้ำหนักกระเป๋าเพิ่มเติม มีค่าใช้จ่ายเพิ่มเติม และต้องแจ้งล่วงหน้าก่อนเดินทาง 7 วันทำการ (ไม่รวมเสาร์-อาทิตย์)
- เคาน์เตอร์เช็คอินปิดบริการก่อนเวลาเครื่องออก 60 นาที โดยประมาณ และอาจไม่มีประกาศเตือนผู้โดยสารขึ้นเครื่อง ดังนั้นผู้โดยสารจำเป็นต้องพร้อม ณ ประตูขึ้นเครื่องก่อนเวลาเครื่องออกอย่างน้อย 45 นาที \*\*\*
- ตัวเครื่องบินเป็นตัวราคาพิเศษแบบหมู่คณะ หากท่านไม่เดินทางพร้อมคณะไม่ว่าจะด้วยเหตุใดก็ตาม ตัวไม่สามารถนำมาเลื่อนวันเดินทางหรือคืนเงินได้ทุกกรณี

## บริษัทขอสงวนสิทธิ์ในการปรับเปลี่ยนเพื่อให้เกิดความเหมาะสมการเดินทางเป็นครอบครัว

กรณีท่านเดินทางเป็นครอบครัวใหญ่หรือเดินทางพร้อมสมาชิกในครอบครัวที่ต้องได้รับการดูแลเป็นพิเศษ (Wheelchair), เด็กและผู้สูงอายุที่มีโรคประจำตัว หรือ ไม่สะดวกในการเดินทางเที่ยวติดต่อกัน ท่านและครอบครัว ต้องให้การดูแลสมาชิกภายในครอบครัวของตนเอง เนื่องจากการเดินทางเป็นหมู่คณะ หัวหน้าทัวร์มีความ จำเป็นต้องดูแลคณะทัวร์ทั้งหมด สำหรับผู้เดินทางที่อายุไม่ถึง 18 ปี และไม่ได้เดินทางกับบิดา มารดา ต้องมี จดหมายยินยอมให้บุตรเดินทางไปต่างประเทศจากบิดาหรือมารดาแนบมาด้วย

## ข้อความซึ่งถือเป็นสาระสำหรับท่านที่ร่วมเดินทาง

ทางบริษัท เป็นตัวแทนในการจัดนำการเดินทางที่มีความชำนาญ โดยจัดหาโรงแรมที่พัก อาหาร ยานพาหนะและสถานที่ท่องเที่ยวพร้อมทั้งการสัมมนา ดูนานเพื่อความสะดวกสบายและเกิดประโยชน์สูงสุดในการ เดินทาง ทั้งนี้ทางบริษัทไม่สามารถรับผิดชอบในอุบัติเหตุหรือความเสียหายที่เกิดจากโรงแรมที่พัก ยานพาหนะ, อันเนื่องมาจากอุบัติเหตุรวมถึงภัยธรรมชาติ โจรกรรม, วินาศกรรม, อัคคีภัย, การปล้นชิง, การจลาจล, สงคราม การเมือง, การผันผวนของอัตราแลกเปลี่ยนเงินตราต่างประเทศ, การนัดหยุดงาน, ความล่าช้าของเที่ยวบิน, สาย การเดินเรือ, รถไฟ, พาหนะท้องถิ่น, ตลอดจนกาถูกปฏิเสธออกวีซ่าจากกงสุลและหรือส่วนงานที่เกี่ยวข้องกับสถาน เอกอัครราชทูต รวมถึงผู้มีอำนาจทำการแทนประจำประเทศไทย (โดยไม่จำเป็นต้องแสดงเหตุผล เนื่องจากเป็นสิทธิ พิเศษทางการทูต) ซึ่งอยู่เหนือการควบคุมของบริษัท หมายรวมถึงในระหว่าง การเดินทางท่องเที่ยวทั้งในหรือ ต่างประเทศ แต่ทางบริษัท มีความคุ้มครอง และประกันอุบัติเหตุ ตามเงื่อนไขที่บริษัท ที่รับประกัน ในกรณีที่ผู้ ร่วมเดินทางถูกปฏิเสธโดยเจ้าหน้าที่ตรวจคนเข้าเมืองของประเทศไทย และ/หรือ ต่างประเทศ มิให้เดินทางออก หรือ เข้าประเทศ เนื่องจาก ความประพฤติ พฤติกรรมของผู้เดินทางไม่ปฏิบัติตามกฎระเบียบด้านการควบคุม โรคติดต่อเฉพาะ พื้นที่ที่มีการปลอมแปลงเอกสารเพื่อการเดินทาง รวมถึงมีสิ่งผิดกฎหมาย บริษัท จะไม่คืนค่าใช้จ่าย ใดๆ รายละเอียดด้านการ เดินทาง อาจมีการเปลี่ยนแปลงได้ตามความจำเป็น หรือเพื่อความเหมาะสมทั้งปวง โดยมี ต้องแจ้งให้ทราบล่วงหน้า ทั้งนี้การ

ขอสงวนสิทธิ์ดังกล่าว บริษัทจะยึดถือและคำนึงถึงผลประโยชน์ตลอดจนความปลอดภัยของท่านผู้มีเกียรติ ที่ร่วม เดินทางเป็นสำคัญ

## หมายเหตุกรุณาศึกษาเงื่อนไขทั้งหมดก่อนการจอง เพื่อความเข้าใจที่ตรงกันระหว่างลูกค้าและบริษัท

- 1.ราคาดังกล่าวรวมภาษีน้ำมันและภาษีสนามบินแล้ว หากมีการประกาศปรับเปลี่ยนก่อนการเดินทางทาง บริษัทขอเก็บเพิ่มตามจริง
- 2.บริษัทฯ สงวนสิทธิ์ในการที่จะไม่รับผิดชอบใดๆทั้งสิ้น ซึ่งนอกเหนือความรับผิดชอบของบริษัท เช่น การนัดหยุดงานจลาจล, การล่าช้าจากสายการบิน ,การยกเลิกเที่ยวบิน ,ภัยธรรมชาติ ,สภาพการจราจร และการนำสิ่งของผิดกฎหมาย
- 3.บริษัทฯ ขอสงวนสิทธิ์ในการเปลี่ยนแปลงเที่ยวบิน โดยไม่ต้องแจ้งเหตุให้ทราบล่วงหน้า
- 4.ทางบริษัทฯ ไม่รับผิดชอบใดๆทั้งสิ้น กรณีสิ่งของสูญหาย อันเนื่องมาจากความประมาทของผู้เดินทาง ,การโจรกรรม และอุบัติเหตุอันเกิดจากความประมาทของผู้เดินทาง
- 5.หากท่านได้ชำระเงินมัดจำหรือค่าทัวร์กับทางบริษัทฯแล้ว ถือว่าท่านตกลงยอมรับในเงื่อนไขและข้อตกลงต่างๆทั้งหมด
- 6.โปรแกรมนี้เป็นเพียงโปรแกรมที่เป็นข้อเสนอ ท่านจะต้องได้รับการยืนยันจากทางบริษัทฯอีกครั้งหนึ่ง หลังจากทางบริษัทได้ทำการสำรองโรงแรมและห้องพักในต่างประเทศเรียบร้อยแล้ว โดยโรงแรมอาจจัดให้ในระดับใกล้เคียงกัน หรืออาจจะปรับเปลี่ยนจากตามที่ระบุไว้ในโปรแกรม
- 7.มัคคุเทศก์ พนักงานหรือตัวแทนของทางบริษัทฯ ไม่มีสิทธิ์ในการให้คำสัญญาใดๆทั้งสิ้นแทนผู้จัดทำ นอกจากนี้มีเอกสารนามโดยผู้มีอำนาจของผู้จัดชัดเจนเท่านั้น
- 8.ผู้จัดทำทัวร์นี้เป็นราคาทัวร์แบบเหมา จะไม่รับผิดชอบและไม่สามารถคืนเงินค่าใช้จ่ายต่างๆได้ เนื่องจากเป็นรายการเหมาจ่ายกับตัวแทน ต่างๆ หากเกิดกรณีผู้เดินทางไม่ผ่านการพิจารณาในการตรวจเข้า-ออกเมือง ,กรมแรงงาน ,สายการบินใน ประเทศไทยหรือประเทศต่างๆ หรืออันเนื่องมาจากการกระทำที่ส่อไปในทางผิดกฎหมายของประเทศไทยและประเทศต่างๆ การหลบหนี เข้าออกเมือง หรือเอกสารการเดินทางไม่ถูกต้อง หรือการถูกปฏิเสธการเข้า-ออกประเทศต่างๆ ในกรณีอื่นๆ
- 9.ในกรณีที่ลูกค้าต้องออกตัวโดยสารถายในประเทศหรือออกตัวโดยสารถเอง กรุณาติดต่อเจ้าหน้าที่ของบริษัทฯ ก่อนทุกครั้ง ทางบริษัทฯ จะไม่ขอรับผิดชอบค่าใช้จ่ายใดๆ ทั้งสิ้น
10. โปรแกรมและรายละเอียดของการเดินทางอาจมีการเปลี่ยนแปลงได้โดยไม่ต้องแจ้งให้ทราบล่วงหน้า ทั้งนี้ขึ้นอยู่กับ การจราจร สภาพอากาศ และเหตุสุดวิสัยต่าง ๆ ที่ไม่สามารถคาดการณ์ได้ล่วงหน้าโดยทางบริษัทฯจะรักษา ผลประโยชน์และความปลอดภัยของผู้เดินทางเป็นสำคัญและไม่สามารถเปลี่ยนเป็นเงินได้
- 11.กรุณา อย่าขีดเขียน ฉีก หรือประทับตราใดๆ ที่ไม่เกี่ยวข้อง ลงในหนังสือเดินทางหากทางสายการบินไม่อนุญาตให้ เช็กอิน หรือตำรวจตรวจคนเข้าเมืองประเทศนั้นๆ ปฏิเสธการเข้า-ออกประเทศ ทางบริษัทฯไม่รับผิดชอบทุกกรณี

\*\*\*\*\*