



รับลูกค้าที่เดินใบไม้
KETA

JK51

JOURNEY Autumn KOREA

สวนเกาะ
สนุนโพ

อุทยานธรณีโลก
อินทึงกิง

จุดเช็คอินใหม่
จุดเช็คอินที่
สวยที่สุดในเมือง

15 วัน
การเดินทาง

ฉลองเทศกาลใบไม้เปลี่ยนสี

พิเศษ! ข้าวยำดอกไม้ อิ่มไม่อั้น BBQ หมู เนื้อ

- สะพานลอยฟ้าอินทึงกิง • ชมน้ำพุสายรุ้งสะพานบันโพ • ทำข้าวห่อสาหร่าย
- แต่งชุดฮันบกแะเกาหลี • หมู่บ้านวัฒนธรรมนัมซาน • เมืองดอง • องแด ซ็อบบึง

**เกาหลี
5 วัน**



เดินทางกันยายน - พฤศจิกายน 2567

18,900

บริการลงทะเบียน **KETA**

รับลูกค้าที่มีและไม่มี KETA

JK51

JOURNEY Autumn KOREA

สวนเกาะสมุนไพร

อุทยานธรณีโลก อินทังกัง

จุดเช็คอินใหม่ สุดอลังการ!! ห้องสมุดยอบฮมาดง

15 ท่าน

การบินต้องออกทาง

ฉลองเทศกาลใบไม้เปลี่ยนสี

พิเศษ! ข้าวยำดอกไม้ อิ่มไม่อั้น BBQ หมูเนื้อ

- สะพานลอยฟ้าอินทังกัง • ชมน้ำพุสายรุ้งสะพานบันโพ • ทำข้าวห่อสาหร่าย
- แต่งชุดฮันบกเกาหลี • หมู่บ้านวัฒนธรรมนัมซาน • เมืองดอง • องแด ซอปปิง

เกาหลี 5 วัน

เริ่มต้น

เดินทางกันยายน - พฤศจิกายน 2567

18,900

บริการลงทะเบียน KETA

วัดพระนอนไม้จันทร์หอม วาอุจงซา

สนุกสุดคุ้ม รวมบัตร Free Pass เล่นไม่จำกัดรอบ @สวนสนุก Lotte World

ลือตาเดาวิลด์

มรดกโลก ซวอนฮวาซอง

JK51-V1250524		เดินทาง	กรุ๊ป	อาหาร	ที่พัก	รถโค้ช	บนรถ	ประกัน	K-ETA
5	3	กันยายน -	> 20	5	3*	25/40	น้ำแร่ 1 ขวด	อุบัติเหตุ	มี/ไม่มี
วัน	คืน	พฤศจิกายน 24	ท่าน	มื้อ	ดาว	ที่นั่ง	ทุกวัน	รวม	รับผิดชอบ

มาตรฐานทัวร์เกาหลี-ราคาคุ้ม-พิสูจน์ด้วยผลงาน

หน้า 1 | JK51_Journey Autumn Korea_Sep-Nov24_byJourneyKorea_V1250524

ก่อนซื้อทัวร์ ศึกษารายละเอียด เช็คใบอนุญาต เยี่ยมบริษัท จ่ายเงินให้กรรมการผู้มีอำนาจ เพื่อไม่โดนทัวร์โกง
 เพิ่มคุณค่าการเดินทาง ร่วมเดินทางไปกับเรา " การเดินทาง " ของคุณ จะสนุกสนานกว่าที่เคย กับผู้ชำนาญทัวร์เกาหลีกว่า 19 ปี

ราคาสำหรับ 25 ท่านขึ้นไป | การันตีเดินทาง 15 ท่านขึ้นไป มีหัวหน้าทัวร์

รายการเดินทาง Journey AUTUMN KOREA เกาหลี 5 วัน

ตารางบิน ขอสงวนสิทธิ์เปลี่ยนแปลงเที่ยวบินและตารางการบินของสายการบินตามที่ได้อนุมัติ

สายการบิน	BKK-ICN	เวลาออก	เวลาถึง	ICN-BKK	เวลาออก	เวลาถึง
Jeju Air (7C)	7C2204	0100	0840	7C2203	2005	2359
Jeju Air (7C)	7C2206	0145	0920	7C2205	2040	0035+1
Air Busan (BX)	BX748	2220	0605+1	BX747	1715	2120

ที่นั่งจำกัดในแต่ละวัน จองและจ่ายก่อนได้สิทธิ์ก่อน จองหลัง อาจต้องเพิ่มค่าตัว

วัน	โปรแกรม	อาหาร		
		เช้า	เที่ยง	เย็น
วันแรก	สนามบินสุวรรณภูมิ	-	-	-
วันที่สอง	➔ สนามบินนานาชาติอินชอน – วัดวาอุจองซา “พระพุทธศากยมุนีพระพุทธไสยาสน์” ไม้จันทร์หอม ที่ได้รับการบันทึกลงในกินเนสบุ๊กว่าเป็นพระพุทธรูปไม้ที่ใหญ่ที่สุดในโลก – แลนด์มาร์คแห่งใหม่ ! ห้องสมุด Byeolmadang Library – บัณฑิตปรการชวอนฮวาของมรดกโลกทางด้านวัฒนธรรม UNESCO (ไม่รวมค่าขึ้นบอลุนชมวิว้อมปรการชวอน) อาหารกลางวัน อาหารเย็น 🍷 ที่พักจังหวัดเคียงกี 1 คืน	-	🍷	🍷
วันที่สาม	เคียงกีโด – สวนเกาะสมุนไพร์ – 100 ที่เที่ยวเกาหลีที่ไม่ควรพลาด ! อุทยานธรณีโลกฮันทังกัง – ศูนย์เวชสำอางเครื่องสำอาง – ย่านฮงแด + คาเฟ่ 943 King's Cross - 3 เกาะลอยน้ำ บนแม่น้ำฮัน และน้ำพุสายรุ้งสะพานบันโพ อาหารเช้า อาหารกลางวัน *อิสระอาหารเย็น 🍷 ที่พัก กรุงโซล 2 คืน	🍷	🍷	-
วันที่สี่	กรุงโซล – ศูนย์ไอสมเกาหลี – พิพิธภัณฑสถานห้วย + แต่งชุดฮันบกและถ่ายภาพ + ทำข้าวห่อสาหร่าย – ดิวตี้ฟรี – ย่านเมียงดอง – สุขสนุก ! สวนสนุกลือตเต็วิลด์ รวมบัตร Free Pass Ticket เล่นเครื่องเล่นได้ไม่จำกัดรอบ Magic Island ขบวนพาเหรด และเทศกาลต่างๆ ของทางสวนสนุก + พิพิธภัณฑสถานบ้านเกาหลี Lotte World Folk Museum อาหารเช้า อาหารกลางวัน *อิสระอาหารเย็น 🍷 ที่พักกรุงโซล	🍷	🍷	-
วันที่ห้า	กรุงโซล – ศูนย์น้ำมันสนเข้มแดง – หมู่บ้านวัฒนธรรมนมซาน – แวะซื้อของฝากเกาหลี – ✈️ สนามบินนานาชาติอินชอน – กรุงเทพฯ อาหารเช้า อาหารกลางวัน	🍷	🍷	-

สงวนสิทธิ์ในเรื่องเที่ยวบินและตารางบิน ราคา และ รายการ เปลี่ยนแปลงหรือสับเปลี่ยนได้ โดยมีต้องแจ้งให้ทราบล่วงหน้า
โปรดตรวจสอบ อายุของหนังสือเดินทาง (Passport) ของผู้โดยสาร ว่าจะต้องคงมีอายุเหลือ ณ วันเดินทาง มากกว่า 6 เดือนขึ้นไป
และหนังสือเดินทางเหลือหน้ากระดาษเพียงพอให้เจ้าหน้าที่ตรวจคนเข้าเมืองได้ประทับตรา หนังสือเดินทางอยู่ในสภาพที่ดี (ไม่ชำรุด)

หน้า 2 | JK51_Journey Autumn Korea_Sep-Nov24_byJourneyKorea_V1250524

ก่อนซื้อทัวร์ ศึกษารายละเอียด เช็คใบอนุญาต เยี่ยมบริษัท จ่ายเงินให้กรรมการผู้มีอำนาจ เพื่อไม่โดนทัวร์โกง
เพิ่มคุณค่าการเดินทาง ร่วมเดินทางไปกับเรา " การเดินทาง " ของคุณ จะสนุกกว่าที่เคย กับผู้ชำนาญทัวร์เกาหลีกว่า 19 ปี

DAY	วันแรก สนามบินสุวรรณภูมิ	เช้า	กลางวัน	ค่ำ
1	เจ้าหน้าที่รอต้อนรับดูแล มอบเอกสาร และอธิบายเพิ่มเติม นัดหมายแต่ละคณะก่อนออกเดินทาง 3 ชั่วโมงล่วงหน้าก่อนเครื่องออก	-	-	-

หากท่านมีปัญหาเรื่องอาหารกรุณาแจ้งทางผู้จัดทราบล่วงหน้า

ห้ามนำผลไม้และเนื้อสัตว์ทุกชนิดเข้าประเทศเกาหลีได้ หากพบจะต้องเสียค่าปรับ

ค่า	หน้าเคาน์เตอร์	สายการบิน	ใกล้ประตูทางเข้า
พร้อมกันที่ชั้น 4 ผู้โดยสารขาออก	เช็คอินหมายเลข N	Jeju Air (7C)	หมายเลข 6
พร้อมกันที่ชั้น 4 ผู้โดยสารขาออก	เช็คอินหมายเลข S	Air Busan (BX)	หมายเลข 8

“ หนังสือเดินทางตัวจริงถือติดตัวมาในวันเดินทางด้วยนะคะ ”

ในกรณีที่ท่านไม่ได้มาเช็คอิน และไม่ได้ทำการยกเลิกการจอง หรือไม่ได้มาขึ้นเครื่อง สายการบินอาจเรียกเก็บค่าธรรมเนียมกับผู้โดยสาร
การอนุญาตให้ท่านผ่านด่านตรวจคนออกนอกประเทศไทย และ ผ่านด่านตรวจคนเข้าประเทศเกาหลีเพื่อการท่องเที่ยว เป็นอำนาจ
ของเจ้าหน้าที่ตรวจคนเข้าออกเมืองของประเทศไทยหรือประเทศเกาหลีในการพิจารณาและอนุญาตให้เดินทางออกจากประเทศไทย
หรือ ให้พำนักอยู่ในประเทศเกาหลีได้เพื่อการท่องเที่ยว ทางผู้จัดไม่มีอำนาจและไม่สามารถเข้าไปแทรกแซงได้

- เตรียมสัมภาระขนาดกลาง เนื่องจากโรงแรมที่พักในเกาหลีไม่มีบริการช่วย (แนะนำ ตลอดทริปจะต้องดูแลกระเป๋าขึ้นลงห้องด้วยตัวท่านเอง เพื่อป้องกันหลายกรณีที่อาจเกิดขึ้นได้)
- กระเป๋าทุกใบจะต้องฝากให้กับทางเจ้าหน้าที่สายการบินด้วยตัวท่านเองตามนโยบายรักษาความปลอดภัยของสายการบิน
- ทรัพย์สินมีค่าและแตกหักง่าย เช่น เงิน อัญมณี อุปกรณ์อิเล็กทรอนิกส์ คอมพิวเตอร์ กล้องถ่ายรูป อุปกรณ์วีดีโอ เอกสารที่แลกเปลี่ยนเป็นเงินได้ เอกสารทางธุรกิจ หนังสือเดินทาง เก็บติดตัวเสมอ
- สนามบินสุวรรณภูมิ “ ไม่มีการประกาศเรียกลูกค้าขึ้นเครื่อง ” กรุณาอยู่ที่ประตูขึ้นเครื่องอย่างน้อย 30 นาที ก่อนเวลาเครื่องออก

DAY	วันที่สอง สนามบินนานาชาติอินชอน ประเทศเกาหลีใต้ - เกียงกีโด	เช้า	กลางวัน	ค่ำ
2	เวลาที่เกาหลีใต้เร็วกว่าไทย 2 ชั่วโมง เวลาบินประมาณ 5.30-6 ชม.	-	X	X

ออกเดินทางสู่ประเทศเกาหลีใต้ โดยสายการบิน Jeju Air (7C), Air Busan (BX)

สายการบิน	BKK-ICN	เวลาออก	เวลาถึง
Jeju Air (7C)	7C2204	0100	0840
Jeju Air (7C)	7C2206	0145	0920
Air Busan (BX)	BX748	2220	0605+1

(สายการบินไม่อนุญาตให้ผู้โดยสารนำอาหารข้างนอกมารับประทานบนเครื่อง)

****น้ำหนักกระเป๋าใต้ท้องเครื่อง 15 กิโลกรัม (1ชิ้น) ถัดขึ้นเครื่อง 10 กิโลกรัม****

เข้า **ICN Landing** ถึงสนามบินนานาชาติอินชอน หลังผ่านพิธีการต่างๆ ที่สนามบิน ไกด์และรถโค้ชรอรับคณะโปรดทราบ!! เพื่อให้รายการท่องเที่ยวเป็นไปตามกำหนดการ ทางคณะทัวร์จะออกเดินทางจากสนามบินหลังเวลาเครื่องลงประมาณ 2 ชั่วโมง ท่านที่ติดสัมภาระที่ด่านตรวจคนเข้าเมือง หากท่านผ่านเข้าเมืองเรียบร้อย ท่านต้องเดินทางไปพบกับคณะทัวร์ด้วยตนเอง และไม่สามารถเรียกร้องค่าเดินทางจากทางผู้จัดได้

หน้า 3 | JK51_Journey Autumn Korea_Sep-Nov24_byJourneyKorea_V1250524

ก่อนซื้อทัวร์ ศึกษารายละเอียด เช็ควินิจฉัย ศึกษารายละเอียด จ่ายเงินให้กรมการผู้จำหน่าย เพื่อไม่โดนทัวร์โกง

เพิ่มคุณค่าการเดินทาง ร่วมเดินทางไปกับเรา " การเดินทาง " ของคุณ จะสนุกสนานกว่าที่เคย กับผู้ชำนาญทัวร์เกาหลีกว่า 19 ปี



วัดวาจองงซา Waujeongsa ณ ใจกลางเทือกเขา Yeonhwasan ล้อมรอบด้วยยอดเขาอันงดงาม 48 ลูก วัดแปลกตาที่เต็มไปด้วยความพิเศษ เช่น “พระพุทธศากยมุนีพระพุทธไสยาสน์” ประดิษฐานนอนไม้จันทร์หอมที่มีความยาว 12 เมตร ที่ได้รับการบันทึกลงในกินเนสบุ๊กว่าเป็นพระพุทธรูปไม้ที่ใหญ่ที่สุดในโลก รูปองค์พระสลักโดยได้รับจากพุทธศาสนิกชนทั่วโลกมากกว่า 3,000 ชิ้น โดยหนึ่งในรูปสลักที่มีชื่อเสียงมากที่สุดคือ บูลุ ซึ่งประติมากรรมพระพุทธรูปสีทองค่าสูง 8 เมตร ที่ตั้งอยู่ที่ทางเข้าวัด และ ระฆังแห่งความสามัคคี ซึ่งถูกตีในพิธีเปิดการแข่งขันกีฬาโอลิมปิกที่กรุงโซลเมื่อปี 1988 เป็นต้น ท่านสามารถทำบุญกระเบื้องขอพร ตามความเชื่อที่ว่า ‘ปิดป่าความโชคร้าย รับความโชคดี’ โยนเหรียญคำอธิษฐานตามใจปรารถนา

อาหารกลางวัน BBQ บาร์บีคิวบุฟเฟต์เกาหลี สไตลกินไม้อัน อิ่มแบบเลือกได้ในสไตล์คุณ มีบริการเนื้อหมู เนื้อวัว และ วัตถุดิบต่างๆ ให้เราได้เลือกมาปิ้งย่างกัน ยังมีเครื่องเคียงที่ต้องทานคู่กัน เช่น น้ำจิ้มเต้าเจี้ยวซัมจัง ผักกาดหอมซังชู กระเทียม เครื่องเคียงต่างๆ ข้าวสวย ให้ท่านตักกินซ้ำๆ ได้ ไม่ต้องเกรงใจ



เชคอินแลนด์มาร์คแห่งใหม่ ! ห้องสมุด Byeolmadang Library ณ สตาร์ฟิลาฮวอน สถานที่ที่ถ่ายรูปลุดซิค สำหรับท่านที่อยากเปลี่ยนบรรยากาศหามุมใหม่ๆ เก๋ๆ ไว้เชคอิน ที่นี่เหมาะมาก เพราะห้องสมุดแห่งนี้มีการออกแบบตกแต่งที่สวยงามแปลกตา ไม่น่าเบื่อเหมือนห้องสมุดทั่วไป และยังเป็นสถานที่พักผ่อนและดื่มด่ำกับหนังสือและนิตยสารชื่อดังทั้งในและต่างประเทศมากกว่า 50,000 เล่ม ประดับประดับบนชั้นวางหนังสือขนาดยักษ์สูง 22 เมตร



ป้อมปราการชวอนฮวาซอง (ป้อมดอกไม้ม) ได้รับการขึ้นทะเบียนเป็นมรดกโลกทางวัฒนธรรมขององค์การยูเนสโก UNESCO เมื่อปี ค.ศ. 1997 จากการใช้วิทยาการการก่อสร้างระหว่างวิธีของชาวตะวันตก และ วิธีของชาวตะวันออกผสมผสานเข้าด้วยกัน มีการใช้ ปั้นจั่นเป็นครั้งแรกในการก่อสร้าง ซึ่งถือว่าทันสมัยสุดๆ ในยุคนั้น ป้อมมรดกโลกฮวาซองที่สง่างามและงดงามนี้ มีอายุมากกว่า 200 ปี ย้อนอดีตกลับไปป้อมแห่งนี้ถูกสร้างขึ้นในสมัยพระเจ้าชองโจ กษัตริย์องค์ที่ 22 แห่งราชวงศ์โชซอน พระองค์ทรงต้องการสร้างป้อมแห่งนี้ขึ้นมาเพื่อระลึกแก่พระราชบิดาซึ่งถูกไต่ร้ายจากราชสำนักและถูกขังจนสิ้นพระชนม์ และต้องการสร้างเมืองหลวงขึ้นมาใหม่ เพื่อเสริมความยิ่งใหญ่ของความเป็นกษัตริย์ ตัวป้อมฮวาซองนี้ถูกสร้างทอดตัวยาวไปตามแนวไหล่เขาและที่ราบ โอบล้อมเมืองชวอนไว้เป็นรูปวงไข่ขนาดใหญ่ หรือบ้างก็ว่าดูเหมือนรูปดอกไม้ ขาวประมาณ 5,500 เมตร ประกอบด้วยเชิงเทิน 48 ป้อม เพราะบางส่วนถูกทำลายไปเมื่อสมัยญี่ปุ่นเข้ามาครอบครอง และสมัยเกิดสงครามเกาหลี (ค่าใช้จ่ายขึ้นบอลูนชมวิวย้อมปราการชวอน ไม่รวมในค่าทัวร์หากสนใจใช้บริการ โปรดติดต่อไกด์)

อาหารค่ำ หนึ่งในเมนูดังของเกาหลี “ คัมจาทัง ” หรือ ต้มซุปกระดูกหมูเกาหลี ประกอบไปด้วยส่วนผสมที่สำคัญคือ กระดูกหมู ส่วนซี่โครง/สันหลัง ต้นหอม พริกแดง งาดำป่า โดยปล่อยเคี่ยวกระดูกหมูและเครื่องเคียงตลอดวันทั้งคืน เจ้าซี่โครงหมูจะเปื่อยมากๆ แดมหวานุ่มอร่อยสุดๆ รสชาติจะเผ็ดนิดๆ ทานคู่กับข้าวสวยและเครื่องเคียง เมนูนี้มีครบทั้งโปรตีน แคลเซียม วิตามิน บี1 ซึ่งเกาหลีเชื่อว่าสามารถช่วยปัญหาการกรนและชะลอความแก่ และยังเป็นเมนูยอดนิยมในหมู่คนที่ชอบดื่มเหล้าโซจู และ คนที่ต้องการแก้แฮงค์หลังจ่ำคืน

พาท่านเข้าเช็คอิน 1 คืน ณ โรงแรม TRINITY Hotel ระดับ 3 ดาว+ หรือเทียบเท่า

เนื่องจากเป็นราคาพิเศษ เกาหลีจะเป็นผู้เลือกโรงแรมที่พักในจังหวัดเคียงกี ทางผู้จัดจะทำการแจ้งก่อนเดินทาง

ขอสงวนสิทธิ์ในการปรับเปลี่ยนที่พัก ไปพักเมืองใกล้เคียงกีกรณีจัดงานแฟร์หรือเทศกาล

DAY	วันที่สาม เคียงกีโด – กรุงโซล	เช้า	กลางวัน	ค่ำ
3		X	X	-

รับประทานอาหารเช้า ที่ ห้องอาหารโรงแรม และ ค่ำห้องพัก



หน้า 5 | JK51_Journey Autumn Korea_Sep-Nov24_byJourneyKorea_V1250524

ก่อนซื้อทัวร์ ศึกษารายละเอียด เช็คใบอนุญาต เยี่ยมบริษัท จ่ายเงินให้กรรมการผู้มีอำนาจ เพื่อไม่โดนทัวร์โกง

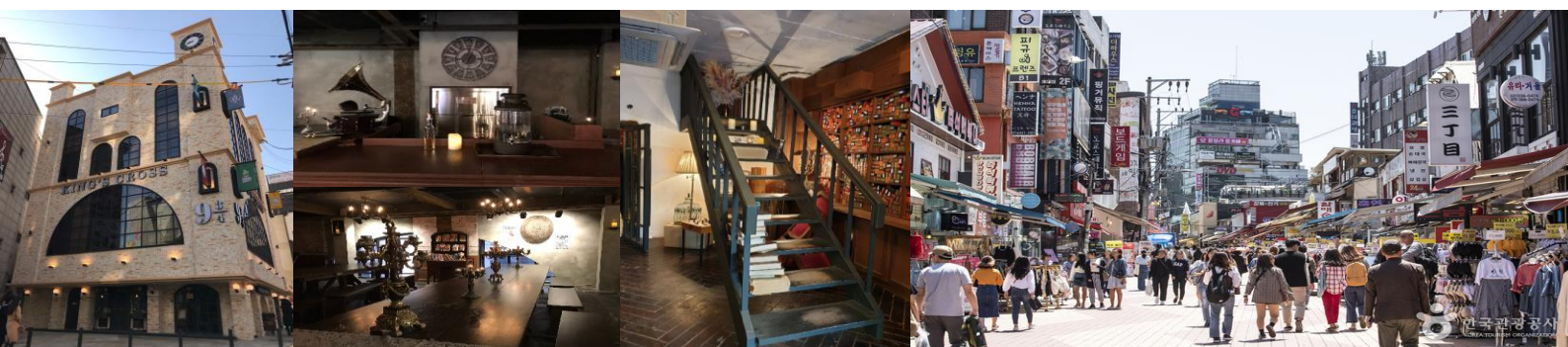
เพิ่มคุณค่าการเดินทาง ร่วมเดินทางไปกับเรา " การเดินทาง " ของคุณ จะสนุกสนานกว่าที่เคย กับผู้ชำนาญทัวร์เกาหลีกว่า 19 ปี

สวนเกาะสมุนไพร สัมผัสดินแดนแห่งเทพนิยายที่มีอยู่จริงในเกาหลี ถูกเรียกขานว่า “ The Korean Venezia “ หรือ สวรรค์แห่งดอกไม้ สมุนไพรยุโรป สมุนไพรเมดิเตอร์เรเนียน ที่นี่มีเป็นสวนสมุนไพรในร่มที่ใหญ่ที่สุดในเกาหลี อีกทั้งมีสวนพฤกษศาสตร์กลางแจ้ง สวนดอกไม้ นานาชนิด พิพิธภัณฑ์สมุนไพร ร้านอาหารสมุนไพร คาเฟ่และร้านเบเกอรี่ ร้านขายของที่ระลึก ศูนย์อโรมา สวนสัตว์ขนาดเล็ก เป็นต้น สถานที่ธรรมชาติแห่งนี้จะช่วยให้คุณได้สัมผัสและเรียนรู้ความอโรมาเพื่อสุขภาพอย่างแท้จริง เลือกซื้อเลือกชมเลือกชิม ไอศกรีมสมุนไพร ชารต่างๆ ขนมเค้ก ของใช้น่ารัก เพลิดเพลินกับสวนกลางแจ้งหรือสวนในร่ม นั่งเรือกอลดอลล่า อธิษฐาน โยนเหรียญกับน้ำพุเทรวีแห่งกรุงโรม (ประเทศอิตาลี) และ **อย่าลืม ! ถ่ายรูปเก็บไว้มาอวดกัน**

อาหารกลางวัน ข้าวยัดดอกไม้บิบบิมบับ อาหารครบคุณค่าโภชนาและทำให้คลายเครียดและปรับสภาพร่างกาย โดยได้ความคิดสร้างสรรค์ มาจากบิบบิมบับ อาหารยอดนิยมที่คนเกาหลีนิยมทานกันมากที่สุดตั้งแต่สมัยโบราณ โดยนำดอกไม้ต่างๆ จัดเรียงสวยงาม พร้อมส่วนผสม ต่างๆ เวลาทานให้นำข้าวสวยใส่ในภาชนะดอกไม้ พร้อมบิบบิมบับโซลโคจูจิงและซอสคันจิง อีกทั้งน้ำมันงา ผสมคลุกเคล้ากับข้าวและส่วนผสม ต่างๆ ให้เนียนจนเข้ากัน ทั้งนี้ขึ้นอยู่กับรสนิยมนิทานของแต่ละคน



100 ที่เที่ยวเกาหลีที่ไม่ควรพลาด ! อุทยานธรณีโลกอันทังกัง หนึ่งในสถานที่ท่องเที่ยวทางธรณีวิทยาที่สำคัญของเกาหลีที่เกิดขึ้นตามธรรมชาติ มีจุดเด่นอยู่ตรงที่มีหน้าผาหินบะซอลต์ที่เกิดจากแม่น้ำไหลตามรอยลาวาที่เกิดขึ้นตั้งแต่ช่วง 540,000 ปีก่อน และได้รับการรับรองขึ้นทะเบียนมรดกโลกของ UNESCO ในปี 2020 ในอุทยานมีสถานที่ท่องเที่ยวที่น่าสนใจหลายแห่ง เช่น **น้ำตกบิตัลจินาง (น้ำตกนกพิราบ)** ที่มีความเป็นเอกลักษณ์เฉพาะตัว ที่เกิดจากภูเขาไฟปะทุรอบแม่น้ำอันทังกังทำให้เกิดเป็นภูมิทัศน์ที่สวยงาม ด้วยบรรยากาศที่ลึกลับ ทำให้ที่นี่ถูกใช้เป็นสถานที่ถ่ายทำซีรีส์และภาพยนตร์หลายเรื่อง เช่น Kingdom, Queen Seondeok, Slave Hunt และภาพยนตร์อย่าง Super Archer และ Tiger King เป็นต้น **สะพานลอยฟ้าอันทังกัง** มีทางเดินยาวกว่า 200 เมตร มีความสูงจากแม่น้ำประมาณ 50 เมตร ที่ให้เราได้เดินชมแม่น้ำอันทังกังที่ไหลผ่านอยู่ด้านล่างผ่านทางเดินกระจกแก้ว และยังคงเคยเป็นสถานที่ถ่ายทำซีรีส์โรแมนติคเรื่อง What's Wrong with Secretary Kim และ Crash Landing on You อีกด้วย

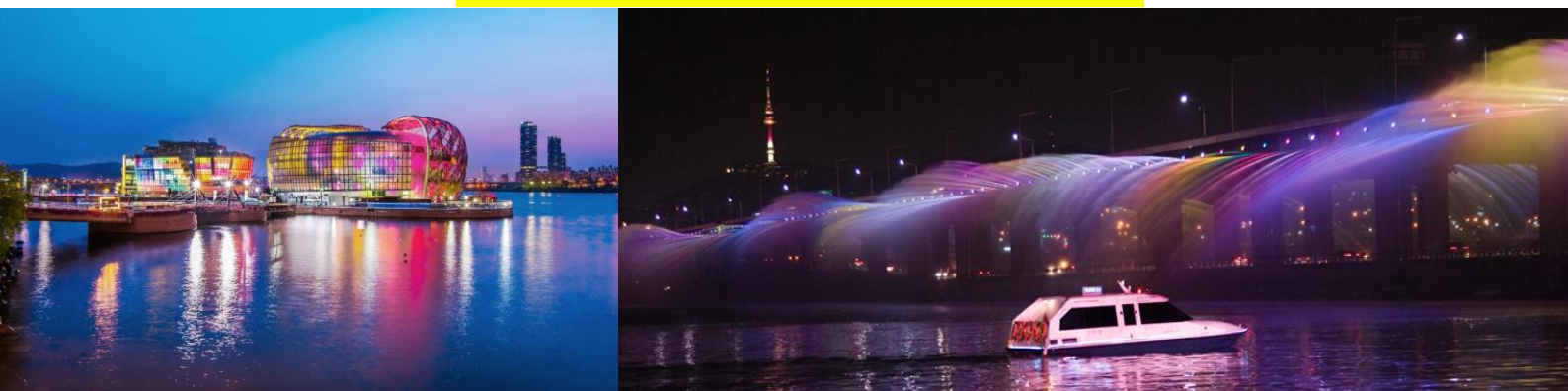


พาท่านไปสัมผัสความสวยงามแบบฉบับชาวเกาหลี ที่ดีเจอะตลาดไปทั่วโลก โดยเฉพาะตลาดเอเชีย ทางบริษัทผู้ผลิตเครื่องสำอางค์มักจะคิดค้นผลิตภัณฑ์ใหม่ๆ ออกมาจำหน่ายอยู่ตลอดเวลาเพื่อตอบสนองความต้องการของผู้ใช้ เพื่อผู้หญิงผู้ชายทั้งสาว ทั้งหนุ่ม ทั้ง

ไม่สาว ทั้งไม่หนุ่ม คนเกาหลีจะให้ความสำคัญกับเรื่องผิวหน้าเป็นอันดับแรก ต้องการให้ดูเป็นธรรมชาติที่สุด จึงเน้นการใช้กลุ่มบำรุงผิวพื้นฐาน และแบบเจาะลึก เพื่อสนองความต้องการและการช่วยแก้ปัญหาผิวพรรณ ท่านสามารถเลือกซื้อผลิตภัณฑ์การดูแลผิวพรรณอย่างถูกต้องกับผู้อำนวยการเครื่องสำอางเวชสำอางคุณภาพ ที่ **ศูนย์เครื่องสำอางเวชสำอาง**

ย่านมหาลัยสองแคว แหล่งรวมร้านอาหารและร้านกาแฟที่มันน่ารักต่างๆ ของวัยรุ่นชาวโสม มีสินค้าเสื้อผ้าแฟชั่นแบรนด์เกาหลี รองเท้า กระเป๋า เครื่องสำอาง เครื่องประดับ งานศิลป์ ซีดีเพลง-หนังสือ และโปสเตอร์คาราโอเกะกำลังฮอตฮิต หลากหลาย ฯลฯ บางครั้งยังมีบรรดาศิลปินเพื่อชีวิตเปิดแสดงดนตรีย่อยๆ ให้ฟังให้ชมอีกด้วย ใครเป็นแฟนคลับแฮรี่ พอตเตอร์ อยากถ่ายรูปในโลกเวทมนตร์ **ไม่ต้องไปไกลถึงอังกฤษ** เพราะ กาแฟ 943 King's Cross สโตนีย์ แอวิ์ ที่ยกมาเอาใจแฟนคลับแฮรี่พอตเตอร์ถึงย่านสองแควเลย ตัวร้านจะมีทั้งหมด 4 ชั้น มีมุมถ่ายรูปเก๋ๆ และพรีพต่างๆ ไม่ว่าจะเป็นชุดคลุม หรือ ผ้าพันคอของทั้ง 4 บ้าน พร้อมไม้กายสิทธิ์ ใครเคยวาดฝันไว้ว่าอยากอยู่บ้านไหน ก็เลือกใส่ได้ตามใจชอบ (ค่าขนม เบเกอร์รี่ เครื่องดื่ม เริ่มที่ ประมาณ 7,500 วอนขึ้นไป)

อิสระอาหารค่ำ เพื่อให้ท่านได้เลือกชมร้านกาแฟและร้านอาหาร



ฟินอินชี่รี่เกาหลี! จากแม่น้ำฮัน ซึ่งเสมอเหมือนเส้นชีวิตของคนกรุงโซล แม่น้ำฮันยาวถึง 514 กม. โดยไหลผ่านใจกลางเมืองหลวง อีกหนึ่งสถานที่ที่ชาวกรุงโซลชื่นชอบ ที่ตั้ง **3 เกาะลอยน้ำ** เกาะพลังงานทดแทนอย่างเต็มรูปแบบ ขับเคลื่อนด้วยพลังงานแสงอาทิตย์แห่งแรกของโลกบนกลางแม่น้ำฮัน เป็นสถาปัตยกรรมเชิงศิลปะบนแม่น้ำ เชื่อมกันด้วยทางเดินระหว่างเกาะ ทุกวันกับน้ำพุสายรุ้งที่สะพานบันโพ 2 ชั้น โดยผลิตน้ำได้ 190 ตันภายในเวลาเพียง 1 นาที พร้อมกับการไฟ LED ที่ถูกยิงออกมาเป็นแสงสีต่างๆ มากถึง 200 เฉดสี ที่จะยังถูกเล่นออกมาต่างๆ กัน ตลอดทางกว่า 570 เมตรของตัวสะพานแห่งนี้ เป็นบรรยากาศที่สุดแสนโรแมนติก (ทางการกรุงโซลจะจัดแสดงเป็นรอบๆ ในระหว่างค่ำคืน ยกเว้นเดือนพฤศจิกายนถึงเดือนมีนาคม และอาจงดการแสดงโชว์น้ำพุในกรณีที่สภาพอากาศไม่เอื้ออำนวยหรือมีคำสั่งพิเศษ) ท่านอาจเลือกซื้อเครื่องดื่มสักแก้วพร้อมชมวิวทิวทัศน์ บรรยากาศยามค่ำคืน แสงสีอันตระการตาของกรุงโซล และอากาศดีดี ยังเห็นหอคอยนัมซานยามค่ำคืน

หลังจบบรรยากาศท่านเข้าเช็คอินที่ JK Blossom Hotel หรือ เทียบเท่าระดับ 3 ดาว+ พัก 2 คืน
เนื่องจากเป็นราคาพิเศษ เกาหลีจะเป็นผู้เลือกโรงแรมที่พักในจังหวัดเคียงกี ทางผู้จัดจะทำการแจ้งก่อนเดินทาง
ขอสงวนสิทธิ์ในการปรับเปลี่ยนที่พัก ไปพักเมืองใกล้เคียงกรณิดิจงานแฟร์หรือเทศกาล

DAY	วันที่สี่ กรุงโซล	เช้า	กลางวัน	ค่ำ
4		X	X	-

รับประทานอาหารเช้า ที่ห้องอาหารโรงแรม



พิพิธภัณฑ์สาหร่ายทะเล สถานที่ให้ความรู้และจัดแสดงนิทรรศการสาหร่ายทะเลเกาหลีอย่างครบวงจร สาหร่ายทะเลมีแหล่งเพาะเลี้ยงอยู่บริเวณฝั่งตะวันตกของประเทศเกาหลี ซึ่งเป็นพื้นที่ที่มีแดดแรง คนเกาหลีจะนำสาหร่ายมาใช้ในชีวิตประจำวัน ตั้งแต่ นำมาเป็นส่วนประกอบอาหาร ขนมกินเล่น สกัดเป็นเครื่องสำอาง เครื่องสำอาง และ อาหารเสริม ซึ่งได้รับการพิสูจน์ทางวิทยาศาสตร์แล้วว่าสาหร่ายทะเลมีประโยชน์ต่อสุขภาพและคุณค่าทางโภชนาการสูง **พิเศษ ! ได้ลิ้มลองสาหร่ายทะเลแปรรูปที่พร้อมทานได้เลย เรียนรู้วิธีการทำคิมบับ (ข้าวห่อสาหร่าย) อาหาร**ง่ายๆที่คนเกาหลีนิยมรับประทาน คิม แปลว่า สาหร่าย บับ แปลว่า ข้าว จะเป็นแท่งยาวๆ แล้วเค้าก็จะหั่นเป็นชิ้นๆพอดีคำ จิ้มกะชีอิ้วคังจังกเกาหลีหรือวาซาบิก็ได้ **และ ขอเชิญชวนท่านแต่งชุดพื้นเมืองเกาหลี “ ฮันบก ” พร้อมพร้อมต่างๆ เพื่อถ่ายรูปเป็นที่ระลึกกับภาพถ่ายสามหรือสี่มิติก็ได้กับท่าแอคติ้งตามไอเดีย** เพื่อถ่ายทอดความงามและความอ่อนช้อยของวัฒนธรรมเกาหลี เพราะ ฮันบก เป็นเครื่องแต่งกายประจำชาติเกาหลีที่ที่สวมใส่ในชีวิตประจำวันเป็นเวลาพันปีมาแล้ว ปัจจุบันชุดประจำชาติฮันบก จะใช้สวมเฉพาะในโอกาสพิเศษต่าง ๆ เช่น งานมงคลสมรส วันขึ้นปีใหม่ วันขอบคุณพระเจ้า

หนึ่งในสินค้าเศรษฐกิจเกาหลีที่สำคัญ... โสมเกาหลี Ginseng Center พารู้จักสมุนไพรโสมเกาหลีหรือราชาแห่งมวลสมุนไพร เพราะเกาหลีได้เป็นประเทศที่มีการผลิตโสมเกาหลีที่มีคุณภาพเป็นอันดับ 1 ของโลก ซึ่งใครใคร่ที่ได้มาเกี่ยวกับจะชื่นชอบหาซื้อเป็นของฝาก เพราะราคาที่ถูกว่าเมืองไทยและคุณประโยชน์นานัปการ เช่น ช่วยเสริมความแข็งแรงให้แก่ระบบย่อยอาหารและปอด ช่วยทำให้จิตใจสงบและเพิ่มพลังกำลังโดยรวม สรรพคุณทางการแพทย์ ช่วยบำรุงหัวใจ ป้องกันโรคหัวใจขาดเลือด เสริมประสิทธิภาพทางเพศ ลดและป้องกันมะเร็ง

อาหารกลางวัน เมนูไก่พะโล้จิ้มผัก หรือ ไก่ต้มแห่งเมืองอันดอง อาหารจานนี้ถือเป็นอาหารพิเศษเมนูหนึ่ง...บนโต๊ะอาหารของบ้านเศรษฐกิจในหมู่บ้านอันดองในสมัยราชวงศ์โชซอน อุดมไปด้วยโปรตีนจากไก่ วิตามิน แร่ธาตุต่างๆ จากสารพัดผัก และ รุนเส้นจันทร์เกาหลี อาหารมีรสจัดจ้านเผ็ดๆ ร้อนๆ เค็มๆ หอมๆ จากพริกที่ได้ชื่อว่าเผ็ดที่สุดในเกาหลี Cheong Yang Gochu และ ซอสแม็กกี้ Ganjang

เพลิดเพลินกับการช้อปปิ้ง ณ ห้างปลอดภาษีดิวตี้ฟรี (ปัจจุบันเป็นที่นิยมมาก เพราะ ดิวตี้ฟรีประเทศนี้ มีถึง 5 บริษัทแข่งขันกัน) ให้ท่านได้เลือกซื้อสินค้าแบรนด์เนมนำเข้าจากต่างประเทศมากมายหลากหลายชนิด รวมทั้งสินค้าแบรนด์เกาหลียอดนิยมนที่ชาวเกาหลี ชาวจีน และชาวญี่ปุ่น นิยมมาเลือกซื้อหากันมากมาย **ย่านเมียงดอง** ครั้งหนึ่งเคยถูกขนานนามว่า " ถนนแฟชั่นของเกาหลี " มีห้างบูติกหลากหลายยี่ห้อ ร้านเสื้อผ้ามีสไตล์ห้องเล็กๆ ร้าน Creative Lifestyle ร้านรองเท้า ร้านทำผม ร้านเครื่องประดับ ร้านคอสเมติก ร้านกาแฟ ร้านไอศกรีมร้านขนม ยังมีร้านอาหารขายบนรถเข็น Food Truck ให้เราเลือกตัดสินใจ ว่าร้านไหนเด็ด ร้านไหนโดนใจ ไม่ว่าจะป็นของคาว ของหวาน หลากรูปแบบ



สุขสนุก ! ด้วยบัตร **Free Pass Ticket** เล่นเครื่องเล่นได้ไม่จำกัดรอบ ที่ดินแดนแห่งความสุขมหัศจรรย์และไฮเทคเต็มรูปแบบที่ สวนสนุกล็อตเต้เวิลด์ (**Lotte World Adventure**) สวนสนุกในร่มที่ใหญ่ที่สุดในเกาหลี สนุกสนานกับเครื่องเล่นหลากหลายชนิดทั้ง ในร่มและกลางแจ้ง เอ็ดเวนเจอร์กับการผจญภัยต่างๆ กว่า 50 รายการในสวนสนุก เช่น Gyro Drop, Gyro Swing, Camelot Carousel, The Adventure of Sindbad, The Conquistador, Flume Ride, The French Revolution, Jungle Adventure และ Pharaoh's Fury ผจญภัยในโลกของซินแบต สุดขอดความเสียวกับ หอคอยไฮโดรโรป โรงหนังสามมิติ ไวกิ้ง บอลลูน โอเดสเซนแฟนตาซี เป็นต้น หรือจะข้ามสะพานไปยังเกาะมหัศจรรย์ **Magic Island** ที่เต็มไปด้วยเกาะแห่งการค้นหา ตั้งอยู่ใจกลางทะเลสาบ หรือจะนั่งรถรางไฟฟ้า **World Monorail** ชมความงามของสวนสนุกทั้งหมด เกมสัการะเล่นต่างๆ ร้านอาหารรูปแบบต่างๆ ร้านขายของที่ระลึกเฉพาะของสวนสนุก ขบวนพาเหรด และเทศกาลต่างๆ ของทางสวนสนุก (**เกมส์ อาหาร เครื่องดื่ม ของที่ระลึก ไม่รวมในค่าทัวร์**) หรือจะเยี่ยมชมพิพิธภัณฑ์พื้นบ้าน **Lotte World Folk Museum** ที่จัดแสดงเรื่องราวประวัติศาสตร์ความเป็นมา วิถีชีวิต ศิลปวัฒนธรรม ของชนชาติเกาหลี ของชนชาติเกาหลีตั้งแต่ยุคหินมาสู่ยุคสมัย ทั้งแพ็คแจ กายาซิดลา และคูรยอกูราชวงศ์โครยอ แต่ละยุคจะจัดแสดงไว้นในแต่ละห้อง มรดกโลกในประเทศเกาหลีที่สำคัญ พระราชวังเคียงบก รวมทั้งตลาดพื้นเมืองที่มีชีวิตจริงให้คุณได้สัมผัสการจับจ่ายซื้อของ ร้านทานขนม ร้านทานอาหาร เป็นต้น

****อิสระอาหารค่ำให้ทุกท่านได้ใช้เวลาอย่างคุ้มค่าในอาณาจักรล็อตเต้เวิลด์****

หลังจบรายการท่องเที่ยว พาท่านเข้าที่พัก ณ โรงแรม

DAY	วันที่ห้า กรุงโซล – สนามบินนานาชาติอินชอน – กรุงเทพฯ	เช้า	กลางวัน	ค่ำ
5	เวลาที่ไทยช้ากว่าเกาหลีใต้ 2 ชั่วโมง เวลาบินประมาณ 5.30-6 ชม.	X	X	-

รับประทานอาหารเช้า ที่ ห้องอาหารโรงแรม และ คืนห้องพัก



ศูนย์น้ำมันสนเข็มแดง ซึ่งผลิตจากไบสนเข็มแดงในประเทศเกาหลี เพื่อช่วยผู้ที่มีปัญหาเรื่องไขมันอุดตันในเส้นเลือดคอเลสเตอรอลในเลือดสูง ไขมันเลื่อม หรือ การไหลหมุนเวียนของเลือด เป็นต้น กว่าจะมาทำเป็นน้ำมันสนสกัดได้ 1 แคนไซล ต้องใช้ไบสนเข็มแดงประมาณ 2.7 ก.ก. แนะนำให้ทุกท่านเลือกซื้อเป็นของฝากสุขภาพเพื่อตัวท่านเองและคนที่ท่านรักหรือคนที่ท่านเคารพ เพราะเป็นสารอาหารธรรมชาติที่วิจัยจากโรงพยาบาลชั้นนำในเกาหลีแล้วว่า ไม่มีผลข้างเคียง

หมู่บ้านพื้นเมืองนัมซาน พาท่านย้อนเวลาหาอดีตที่พิสดงซึ่งอยู่ทางตอนเหนือของภูเขา นัมซาน มีสายน้ำใสไหลผ่านและมีศาลาชอนนูกัก แหล่งอาศัยของนกรกระเรียน แหล่งพักผ่อนที่มีชื่อเสียงในฤดูร้อนของราชวงศ์โชซอน แต่ในปัจจุบันเป็นที่ตั้งของบ้านชนชั้นบางหรือชนชั้นราชการหรือชั้นสูงเกาหลีในสมัยเมื่อ 600 ปีที่แล้ว บ้านกว่าห้าหลังที่หมู่บ้านนัมซานฮันอก จะทำให้เราได้เห็นภาพการใช้ชีวิตประจำวัน เครื่องใช้ไม้สอย การกิน การอยู่ และการจัดแต่งบ้าน และหากเราเดินไปจนถึงปลายสวนเกาหลี เราจะพบ ไทม์แคปซูลที่สร้างขึ้นเพื่อเฉลิมฉลองกรุงโซลครบ 600 ร้อยปี ภายในบรรจุของจำนวน 600 ชิ้นที่เป็นตัวแทนของเมืองและผู้คนกรุงโซลในปี 1994 โดยจะรื้อเปิดในอีก 400 ปีข้างหน้า (2394)

อาหารเที่ยง พาลิ้มลองเมนูดัง “ทักคาลบี” โดยนำไก่บาร์บีคิว ข้าวเหนียวปั้น มันหวาน ผักต่างๆ ลงคั่วร่วมกับซอสบาร์บีคิวเกาหลีในกะทะแบน วิธีการทานแบบเมี่ยงคำไทยโดยห่อกับผักกาดเขียวเกาหลี และ ดบท้ายด้วยข้าวสวยสำหรับแหย่แหย่ผัดรวมกับทักคาลบี เพื่อให้เกิดอาหารชนิดใหม่ คือ ทักคาลบีโปคิมหรือข้าวผัดทักคาลบีที่ทั้งหอมและน่าทาน เสริฟพร้อมเครื่องเคียง เช่น โอเด็งปรุงรส กิมจิ เป็นต้น

ศูนย์รวมของฝากก่อนอำลาเกาหลี แวะซื้อของฝากติดไม้ติดมือที่ศูนย์รวมของพื้นเมือง เช่น ขนมอร่อยต่างๆ ซีเรียลช็อคโก กาแฟ ชา โสม หมอนสุขภาพ กิมจิ ของใช้ในบ้าน เครื่องใช้ไฟฟ้า ของที่ระลึก เป็นต้น

ได้เวลาสมควร ออกเดินทางสู่สนามบินอินชอน

เดินทางกลับประเทศไทย โดยสายการบิน **Jeju Air (7C), Air Busan (BX)**

สายการบิน	ICN-BKK	เวลาออก	เวลาถึง
Jeju Air (7C)	7C2203	2005	2359
Jeju Air (7C)	7C2205	2040	0035+1
Air Busan (BX)	BX747	1715	2120

คำ เดินทางถึงประเทศไทย โดยสวัสดิภาพ

รายการเดินทางครั้งนี้ขอเปลี่ยนแปลงตามความเหมาะสม เนื่องจากสภาวะอากาศ การเมือง สายการบิน การจราจร ช่วงฤดูกาล ช่วงเทศกาลของเมืองต่างๆ หรือเหตุการณ์ที่อยู่เหนือการควบคุม เป็นต้น บริษัทฯ จะปรับเปลี่ยนโดยคำนึงถึงผลประโยชน์ของลูกค้าเป็นสำคัญ บริษัทฯ ไม่รับผิดชอบและไม่สามารถคืนค่าใช้จ่ายต่างๆ ได้ ในทุกกรณี เนื่องจากการชำระค่าทัวร์ในลักษณะเหมาจ่ายกับตัวแทนต่างๆ เช่น ไม่ผ่านการพิจารณาในการตรวจคนเข้าเมือง-ออกเมือง กรมแรงงาน การกระทำที่ส่อไปในทางผิดกฎหมาย เอกสารเดินทางไม่ถูกต้อง การถูกปฏิเสธในกรณีอื่นๆ ไม่รับประกันอาหารบางมื้อ ไม่เที่ยวบางรายการ เป็นต้น การบริการของรถประเภทนำเที่ยว คนขับและเจ้าหน้าที่จะเป็นผู้บริหารเวลาของสถานที่ต่างๆ ตามความเหมาะสม เพื่อไม่ขัดต่อกฎหมายแรงงาน เรื่องจำนวนชั่วโมงเวลาการขับรถ ไม่เกิน 6-12 ชั่วโมงต่อวัน

ขอบคุณที่มาของภาพดีดีจาก Journey Korea พันธมิตรสถานที่ต่างๆ และจาก

การท่องเที่ยวเกาหลี www.visitkorea.co.kr ภาพทั้งหมดที่แสดงใช้เพื่อประกอบความเข้าใจ และส่งเสริมการท่องเที่ยวอย่างแท้จริง

ปกติผู้จัดจะส่งใบนัดหมายเตรียมตัวการเดินทาง ก่อนการเดินทางอย่างน้อยประมาณ 5-7 วัน

ข้อมูลสำหรับผู้เดินทาง

- หนังสือเดินทางประเทศไทยเล่มสีแดงทั่วไป หรือหนังสือเดินทางข้าราชการไทย ไม่ต้องยื่นขอวีซ่าก่อนออกเดินทาง ฟรีวีซ่าเดินทางท่องเที่ยวในเกาหลีใต้ 90 วัน **หมายเหตุ:** สำหรับผู้เดินทางที่อายุไม่ถึง 18 ปี และไม่ได้เดินทางกับบิดา มารดา ต้องมีจดหมายยินยอมให้บุตรเดินทางไปต่างประเทศจากบิดาหรือมารดาแนบในการเดินทางออกนอกประเทศไทย
- เตรียมหนังสือเดินทางมีอายุมากกว่า 6 เดือน ณ วันเดินทาง (ต้องมีหน้าว่างสำหรับประทับตราอย่างน้อย 2 หน้าเต็ม) หนังสือเดินทางอยู่ในสภาพที่ดี (ไม่ชำรุด) เพื่อขึ้น ณ ด่านตรวจคนเข้าเมือง เนื่องจากเคาเตอร์สายการบินหรือด่านตรวจคนเข้าเมืองอาจปฏิเสธการเดินทางของท่าน
- คำวีซ่า** สำหรับพาสปอร์ตต่างดาว หรือ ชาวต่างชาติ (บางประเทศ) ที่มี Visa และ Work Permit ฟ่านักในประเทศไทย จะต้องจัดเตรียมเอกสารเพื่อยื่นขอวีซ่า ตามที่สถานทูตเกาหลีกำหนด ผู้จัดจะเป็นผู้ช่วยดำเนินการยื่นวีซ่าให้ท่าน โดยท่านต้องชำระค่าใช้จ่ายวีซ่าและค่าบริการต่างหาก (เจ้าของหนังสือเดินทางจะต้องทำเรื่องแจ้ง เข้า-ออกด้วยตนเองก่อนจะขึ้นวีซ่า) ท่านอาจจะต้องแสดงตัวตนที่สถานทูตสิทธิการออกวีซ่าขึ้นอยู่กับสถานทูตเท่านั้น
- ขอสงวนสิทธิ์ไม่รับผิดชอบค่าเสียหายจากความผิดพลาดในการสะกดชื่อ** นามสกุล คำนำหน้าชื่อ เลขที่หนังสือเดินทาง และอื่นๆ เพื่อใช้ในการจองตั๋วเครื่องบิน ในกรณีที่มิได้ส่งหน้าสำเนาหนังสือเดินทาง (พร้อมทั้งหน้าเปลี่ยนชื่อนามสกุล ถ้ามี) ให้กับทางผู้จัด

Price & Conditions ราคาและเงื่อนไขต่างๆ

ราคาสำหรับ 25 ท่านขึ้นไป | การ์นต์เดินทาง 15 ท่านขึ้นไป มีหัวหน้าทัวร์

**** โปรพิเศษเฉพาะจอยหน้าร้าน ตัดกรุ๊ปส่วนตัว เพิ่มค่าใช้จ่ายท่านละ 3,000-5,000 บาท ** โปรดสอบถาม**

- **สงวนสิทธิ์ในการปรับเปลี่ยนราคาเพิ่ม** หากมีการปรับขึ้นของราคาน้ำมันหรือภาษีใดๆ จากสายการบิน คิดอัตรา **ณ วันที่ 25.05.24**
- **ราคานี้เป็นราคาสำหรับนักท่องเที่ยวชาวไทยหรือผู้ถือหนังสือเดินทางไทยเท่านั้น (หนังสือเดินทางต่างชาติ + เพิ่ม 3,000บาท)**

ราคาเด็กทารก (อายุต่ำกว่า 24 เดือน ณ วันที่เดินทางไปและวันเดินทางกลับ) ราคาพิเศษ 5,500 บาท*

*เด็กทารกสามารถเดินทางโดยนั่งบนหน้าตักของผู้ใหญ่ (คุณพ่อหรือคุณแม่) โดยอนุญาตให้เด็กทารกหนึ่งคนต่อผู้ใหญ่สองคนเท่านั้น และห้ามมิให้นั่งบนตัก หรือที่นั่งสำหรับเด็กขึ้นบนเครื่องบิน จำนวนเด็กทารกต่อเที่ยวบินถูกจำกัดไว้เพื่อความปลอดภัย และสายการบินสามารถปฏิเสธการนำเด็กทารกเดินทางไปกับท่าน ส่วนผู้จัด เรากำหนดถึงความปลอดภัยและเพื่อสร้างความสุขแก่คณะผู้เดินทาง จัดห้องพักผู้ใหญ่ 2 ท่าน+เด็กทารก ทางทัวร์ไม่มีบริการอาหารเด็กทารก

เด็ก 2-12 ปี : หากต้องการพักห้องเดียวกับผู้ใหญ่ 2 ท่าน จะไม่มีบริการเตียงเสริม

ผู้ทุพพลภาพ/มีปัญหาด้านสุขภาพหรืออยู่ในภาวะเจ็บป่วย ขอให้แจ้งผู้จัดก่อนซื้อทัวร์ เพื่อเช็กับทางสายการบินและผู้ให้บริการ เพราะอาจไม่อนุญาตให้ใช้อุปกรณ์ช่วยเหลือต่างๆ ขึ้นเครื่องบินได้ เช่น น้ำยา เข็มฉีดยา เครื่องใช้เบ็ดเตล็ด หรือ เครื่องหายใจ

สตรีมีครรภ์ ขอให้แจ้งผู้จัดก่อนซื้อทัวร์ เพื่อเช็กับทางสายการบินและผู้ให้บริการ โดยทั่วไป

-อายุครรภ์ไม่ถึง 27 สัปดาห์ : ต้องลงนามยินยอมในเอกสารจำกัดขอบเขตความรับผิดชอบของสายการบิน เมื่อทำการเช็คอินเพื่อแสดงคามยินยอมไม่ทำการเรียกร้องใดๆ ต่อสายการบิน

-อายุครรภ์ในช่วงสัปดาห์ที่ 28 สัปดาห์ ถึง 34 สัปดาห์ : แสดงใบรับรองแพทย์ ยืนยันสัปดาห์ที่ตั้งครรภ์และกำกับวันที่ไม่เกินสามสิบ (30) วันนับจากเที่ยวบินขาออกที่กำหนดหรือเที่ยวบินขาเข้าที่กำหนด และต้องลงนามยินยอมในเอกสารจำกัดขอบเขตความรับผิดชอบของสาย

การบิน เมื่อทำการเช็คอินเพื่อแสดงความยินยอมไม่ทำการเรียกร้องใดๆ ต่อสายการบิน
-อายุครรภ์ตั้งแต่สัปดาห์ที่ 35 ขึ้นไป: สายการบินปฏิเสธการให้บริการ

หมายเหตุสำคัญ เพื่อให้ได้รับการสนับสนุนส่งเสริมการท่องเที่ยว จึงขอประชาสัมพันธ์และขอเรียนให้ลูกค้าทุกท่านทราบว่า ทุกท่านต้องเข้าเยี่ยมชมร้านค้าสินค้าพื้นเมืองเกาหลีที่ได้รับการจดทะเบียนถูกต้องตามกฎหมายสาธารณรัฐเกาหลี เพื่อรับฟังและเลือกซื้อสินค้าที่ชื่นชอบเป็นเวลา 60 นาทีต่อร้านค้าพื้นเมือง อาทิเช่น ศูนย์โสมเกาหลี ศูนย์น้ำมันสน ศูนย์เครื่องสำอางเวชสำอาง ร้านขนมพื้นเมือง เป็นต้น

- หากต่ำกว่ากำหนด ต้องมีการเปลี่ยนแปลงราคา หากผู้เดินทางทุกท่านยินดีที่จะชำระค่าบริการเพิ่มเพื่อให้คณะเดินทางได้ ทางเรายินดีที่จะประสานงานในการเดินทางตามความประสงค์
- สงวนสิทธิในเรื่องเที่ยวบินและตารางบิน ราคา และ รายการ เปลี่ยนแปลงหรือสับเปลี่ยนได้ โดยไม่ต้องแจ้งให้ทราบล่วงหน้า

กรณีเกิดความผิดพลาดจากบริการจากสายการบิน (ความล่าช้าของเที่ยวบิน การยกเลิกเที่ยวบิน มีการขยับเที่ยวบินรวมกัน ตารางการการเดินทางมีการเปลี่ยนแปลง เนื่องจากสายการบินพิจารณาสถานการณ์แล้วว่า อยู่นอกเหนือความควบคุม หรือเหตุผลเชิงพาณิชย์ หรือเหตุผลทางด้านความปลอดภัย เป็นต้น) โปรดเข้าใจและรับทราบว่า ผู้จัดจะไม่รับผิดชอบและไม่สามารถคืนค่าใช้จ่ายต่างๆ ได้ ในทุกกรณี

ในกรณีที่เกิดเหตุใดๆ จนทำให้คณะทัวร์ไม่สามารถออกเดินทางได้ เช่น ลูกค้ากลุ่มใหญ่ยกเลิกการเดินทางกะทันหัน ทางสายการบินเรียกที่นั้งคืนด้วยเหตุผลของสายการบิน ฯลฯ ทางผู้จัดจะพยายามหาโปรแกรมอื่นในราคาและช่วงเวลาใกล้เคียงกันทดแทน ขอให้ลูกค้าตระหนักดีว่าเหตุการณ์ดังกล่าวถือเป็นเหตุสุดวิสัยและเชื่อมั่นว่าผู้จัดได้พยายามอย่างสุดความสามารถ โดยลูกค้าจะไม่ยกเหตุข้อนี้มาเป็นข้อเรียกร้องใดๆ กับบริษัทฯ หากลูกค้าประสงค์รับเงินคืน ทางบริษัทฯ ยินดีคืนเงิน

Departure กันยายน 2024 (ที่นั่งจำกัดในแต่ละวัน จองและจ่ายก่อนได้สิทธิก่อน จองหลัง อาจต้องเพิ่มค่าตัว)

เช็คอิน	วันออกเดินทาง		วันเดินทางกลับ		ราคา/ท่าน(บาท)	ห้องเดี่ยว+	หมายเหตุ
วันพุธ	04	กันยายน 24	08	กันยายน 24	18,900	5,900	
วันเสาร์	07	กันยายน 24	11	กันยายน 24	18,900	5,900	
วันพุธ	11	กันยายน 24	15	กันยายน 24	18,900	5,900	
วันพุธ	18	กันยายน 24	22	กันยายน 24	18,900	5,900	
วันเสาร์	21	กันยายน 24	25	กันยายน 24	18,900	5,900	
วันพุธ	25	กันยายน 24	29	กันยายน 24	18,900	5,900	
วันเสาร์	28	กันยายน 24	01	ตุลาคม 24	18,900	5,900	

Departure ตุลาคม 2024 (ที่นั่งจำกัดในแต่ละวัน จองและจ่ายก่อนได้สิทธิก่อน จองหลัง อาจต้องเพิ่มค่าตัว)

เช็คอิน	วันออกเดินทาง		วันเดินทางกลับ		ราคา/ท่าน(บาท)	ห้องเดี่ยว+	หมายเหตุ
วันพุธ	02	ตุลาคม 24	06	ตุลาคม 24	20,900	5,900	
วันเสาร์	05	ตุลาคม 24	09	ตุลาคม 24	20,900	5,900	
วันพุธ	09	ตุลาคม 24	13	ตุลาคม 24	20,900	5,900	
วันพฤหัสบดี	10	ตุลาคม 24	14	ตุลาคม 24	22,900	5,900	วันหยุด
วันศุกร์	11	ตุลาคม 24	15	ตุลาคม 24	22,900	5,900	วันหยุด
วันเสาร์	12	ตุลาคม 24	16	ตุลาคม 24	20,900	5,900	
วันพุธ	16	ตุลาคม 24	20	ตุลาคม 24	20,900	5,900	

วันเสาร์	19	ตุลาคม	24	23	ตุลาคม	24	20,900	5,900	
วันพุธ	23	ตุลาคม	24	27	ตุลาคม	24	20,900	5,900	
วันเสาร์	26	ตุลาคม	30	03	ตุลาคม	24	20,900	5,900	

Departure พฤศจิกายน 2024 (ที่นั่งจำกัดในแต่ละวัน จองและจ่ายก่อนได้สิทธิก่อน จองหลัง อาจต้องเพิ่มค่าตัว)

เช็คอิน	วันออกเดินทาง		วันเดินทางกลับ		ราคา/ท่าน(บาท)	ห้องเดี่ยว+	หมายเหตุ		
วันเสาร์	02	พฤศจิกายน	24	06	พฤศจิกายน	24	18,900	5,900	
วันพุธ	06	พฤศจิกายน	24	10	พฤศจิกายน	24	18,900	5,900	
วันเสาร์	09	พฤศจิกายน	24	13	พฤศจิกายน	24	18,900	5,900	
วันพุธ	13	พฤศจิกายน	24	17	พฤศจิกายน	24	18,900	5,900	
วันเสาร์	16	พฤศจิกายน	24	20	พฤศจิกายน	24	18,900	5,900	
วันพุธ	20	พฤศจิกายน	24	24	พฤศจิกายน	24	18,900	5,900	
วันเสาร์	23	พฤศจิกายน	24	27	พฤศจิกายน	24	18,900	5,900	
วันพุธ	27	พฤศจิกายน	24	01	ธันวาคม	24	18,900	5,900	

อัตรา

ค่าบริการ

รวม

ตามที่ระบุไว้ในรายการ:

- ตัวเครื่องบินไปกลับชั้นประหยัด (ตัวหมู่คณะ)** รวมค่าภาษีสนามบินทุกแห่งและค่าภาษีน้ำมัน เส้นทาง กรุงเทพฯ – อินชอน – กรุงเทพฯ **รวมน้ำหนักสัมภาระอยู่ที่ 15 กิโลกรัม ต่อ 1 ใบ (โหลดได้ท่านละ 1 ใบ) และถือขึ้นเครื่องได้อีก Hand Carry ท่านละ 10 กก. ต่อ 1 ใบ** (ตามขนาดที่กำหนดของสายการบิน ไม่รวมกระเป๋าสะพาย (เป็นตัวหมู่คณะไม่สามารถสะสมไม่ใส่ได้) *ตัวเครื่องบินไม่สามารถเปลี่ยนเที่ยวบินไปหรือกลับ และเปลี่ยนวันเดินทางไปหรือกลับ หากผู้โดยสารถูกปฏิเสธการออกนอกประเทศไทยหรือเข้าประเทศปลายทาง จากเจ้าหน้าที่แรงงานไทยหรือเจ้าหน้าที่ตรวจคนออกนอกประเทศไทยและเจ้าหน้าที่ตรวจคนเข้าเมืองที่ประเทศปลายทาง ทางผู้จัด และทางสายการบินจะไม่รับผิดชอบค่าใช้จ่ายที่เกิดขึ้นทุกกรณี ผู้โดยสารอาจจะต้องรับผิดชอบค่าปรับที่ประเทศดังกล่าวเรียกเก็บ ผู้โดยสารต้องรอกกลับประเทศไทยในเที่ยวบินถัดไปที่มีที่นั่งว่างหรือตามวันเดินทางของตัวเครื่องบิน หรือ ต้องซื้อตั๋วใบใหม่ ทั้งนี้แล้วแต่ทางเจ้าหน้าที่ตรวจคนและสายการบิน ทางผู้จัด ไม่สามารถเข้าไปแทรกแซงได้
- ที่พักโรงแรมตามรายการ 3 คืน พักห้องละ 2-3 ท่าน** (พักห้องละ 2-3 ท่าน ไม่มีเตียงเสริม) รวมอาหารเช้า ณ โรงแรม (ทางโรงแรมอาจไม่มีบริการเตียงเสริม สำหรับการพัก 3 ท่านต่อห้องอาจจะต้องชำระซื้อเพิ่มห้องเดี่ยว)
โรงแรมที่พักที่ระบุในรายการ อาจมีการเปลี่ยนแปลง เนื่องจากเป็นทัวร์ราคาพิเศษ โดยเฉพาะช่วงเทศกาลท่องเที่ยวเกาหลี การจัดงานระดับเมือง ระดับประเทศ ระดับนานาชาติ เช่น Korean Vacation, Trade Fair, Convention, Festival, Conference, Expo เป็นต้น เป็นผลให้ราคาโรงแรมสูงขึ้นมากและห้องพักในเมืองเต็ม ผู้จัดขอสงวนสิทธิในการจัดที่พักตามความเหมาะสม **รูปแบบห้องพักของโรงแรมจะแตกต่างกัน** และอาจมีสไตล์การตกแต่งทุกห้องไม่เหมือนกัน
ห้องพักเดี่ยว (Single เตียงเล็กมาตรฐาน 1 เตียง) ห้องคู่ (Twin เตียงเล็กมาตรฐาน 2 เตียง / Double เตียงใหญ่มาตรฐาน 1 เตียง) ห้องมีขนาดกะทัดรัด (บางแห่ง) มีหรือไม่มีอ่างอาบน้ำ มีสิ่งอำนวยความสะดวกครบ น้ำดื่มฟรีอยู่ในห้องพักจะมี 1 หรือ 2 ขวด ส่วนน้ำแร่ยี่ห้อและมินิบาร์ในโรงแรมราคาจะสูงกว่าปกติ อาจมีบริการกาดัมน์น้ำ+ชากาแฟฟรี
- อาหารเช้า 3 มื้อ | อาหารกลางวัน + อาหารเย็น 5 มื้อ** (เมนูอาหารแต่ละมื้อจะถูกกำหนดเมื่อจองวันเวลาเดินทางเรียบร้อยแล้ว)

(สงวนสิทธิ์ในการสลับมือหรือเปลี่ยนแปลงเมนูอาหารตามสถานการณ์)

เมนูอาหารทัวร์ โดยปกติทางผู้จัดจะหลีกเลี่ยงอาหารประเภทเนื้อวัวเพื่อส่วนรวม จะบริการเป็นหมูหรือไก่หรือมือพิเศษตามรายการ โดยส่วนมากอาหารมักจะเป็นอาหารทานเพื่อโภชนาการและสุขภาพ เกาหลีมีวัฒนธรรมในการรับประทานอาหาร ซึ่งจะนิยมอาหารชนิดเดียว มักจะเป็นการทานแบบ คือ 1 ชุด 1 ทาน หรือ 1 ชุด 2-4 ทาน และมีเครื่องเคียงแบบต่างๆ การนำเครื่องดื่มทั้งประเภทแอลกอฮอล์และไม่แอลกอฮอล์เข้าไปในร้านอาหาร ทางร้านอาจจะเก็บค่าบริการ หรือค่าเปิดขวดเสมอ สำหรับท่านที่มีข้อจำกัดทางด้านอาหารหรือศาสนา ท่านอาจต้องชำระเพิ่มเติม หรือ เตรียมอาหารส่วนตัวไป ระหว่างมื้ออาหาร กรุณาจองกว่าทางร้านอาหารเสิร์ฟอาหารคณะให้เรียบร้อยก่อน จึงจะทำอาหารพิเศษเสิร์ฟให้ท่านได้ในภายหลัง **เมนูอาหารอาจมีการเปลี่ยนแปลงได้ตามความเหมาะสม ขึ้นอยู่กับสถานการณ์** เช่น เวลาออกหรือเวลาถึงของเที่ยวบินแต่ละสายการบิน การจราจรบนท้องถนน วันเวลาเปิดปิดของร้านอาหาร หรือด้วยสาเหตุต่างๆ ของสงวนสิทธิ์ในการเปลี่ยนแปลงหรือปรับปรุง

4. ค่ารถนำเที่ยวตลอดเส้นทางตามที่ระบุไว้ในรายการ (การบริการของรถบัสนำเที่ยวสามารถให้บริการวันละ 6-12 ชั่วโมงโดยหัวหน้าทัวร์และคนขับจะเป็นผู้บริหารเวลาตามความเหมาะสม ทั้งนี้ขึ้นอยู่กับสภาพการจราจรในวันเดินทางนั้นๆ เป็นหลัก จึงขอสงวนสิทธิ์ในการปรับเปลี่ยนเวลาท่องเที่ยวตามสถานที่ในโปรแกรมการเดินทาง หากใช้เกินจากเวลา อาจจะต้องทำการเปลี่ยนรถใหม่และมีค่าใช้จ่ายเพิ่มเติม โดยใช้รถบัสคันเดิมหรือทำการเปลี่ยนรถใหม่ (หากมีการเปลี่ยนรถใหม่ ลูกค้าน่าจะมีความจำเป็นต้องรอรถใหม่มาสลับเปลี่ยน)
5. ค่าเข้าสถานที่ท่องเที่ยวตามที่ระบุไว้ในรายการ
6. ค่ามัคคุเทศก์ท้องถิ่น / หัวหน้าทัวร์นำเที่ยวคนไทย คอยดูแลอำนวยความสะดวกทุกท่านตลอดการเดินทาง
7. ประกันอุบัติเหตุและสุขภาพการเดินทางท่องเที่ยว สูงกว่า พ.ร.บ การท่องเที่ยวกำหนด (กรมธรรม์วงเงินประกัน 1 ล้านบาท ค่ารักษาพยาบาล 5 แสนบาท* รวมประกันอาหารเป็นพิษ ตามเงื่อนไขของบริษัทฯ ประกันวินาศภัยที่บริษัทฯ ทำไว้สำหรับผู้มีอายุ 1-15 ปี หรือ อายุ 75-85 ความคุ้มครองเหลือ 50% อายุต่ำกว่า 1 ปี หรือ อายุเกิน 85 ปีไม่คุ้มครอง ไม่คุ้มครองโรคประจำตัวหรือการถูกฆาตกรรมหรือถูกทำร้าย)
*ค่ารักษาพยาบาล ต้องมีใบเสร็จและเอกสารรับรองทางการแพทย์ จากหน่วยงานที่เกี่ยวข้อง
8. **ภาษีน้ำมันและภาษีตัวทุกชนิด (สงวนสิทธิ์เก็บเพิ่มหากสายการบินปรับขึ้นก่อนวันออกตัวหรือวันเดินทาง)**

ราคา
ค่าบริการ
ไม่รวม

1. ค่าใช้จ่ายอื่นๆ ที่นอกเหนือจากรายการระบุ อาทิเช่น ค่าอาหารเครื่องดื่ม นอกเหนือจากรายการ ค่าซักรีด ค่าโทรศัพท์ รัมเชอร์วิส มินิบาร์ ที่วีช่องพิเศษ ค่าทำหนังสือเดินทาง ค่าพาสปอร์ตต่างด้าว เป็นต้น
2. ค่าใช้จ่ายอันเกิดจากความล่าช้าของสายการบิน อุบัติภัยทางธรรมชาติ การประท้วง การจลาจล การนัดหยุดงาน การถูกปฏิเสธไม่ให้ออกและเข้าเมืองจากเจ้าหน้าที่ตรวจคนเข้าเมืองและเจ้าหน้าที่กรมแรงงานทั้งที่เมืองไทยและต่างประเทศซึ่งอยู่นอกเหนือความควบคุมของบริษัทฯ
3. **ค่าธรรมเนียมการลงทะเบียน K-ETA (Korea Electronic Travel Authorization) โดยชำระเพิ่มท่านละ 590 บาท/ครั้ง (ไม่สามารถคืนเงินได้ทุกครั้ง) ผู้จัดดำเนินการให้ *ขอสงวนสิทธิ์ผลการพิจารณาขึ้นอยู่กับดุลยพินิจของหน่วยงาน K-ETA สำหรับผู้ที่ผู้มีอายุ 17 ปีหรือต่ำกว่า และอายุ 65 ปีขึ้นไป จะได้รับการยกเว้นการลงทะเบียน K-ETA**
 - **โปรดทราบ!!!** ในกรณีที่ยื่นขอ K-ETA เข้าเกิน 3 ครั้งภายในระยะเวลา 6 เดือน จะถูกบล็อกจากการยื่นขอเพิ่มเติมได้
 - หากไม่ได้รับอนุญาตอนุมัติ K-ETA จะไม่สามารถเข้าประเทศด้วย K-ETA ได้ ท่านจะต้องเข้าประเทศด้วยวีซ่า โปรด

สอบถามเกี่ยวกับวีซ่าได้ที่กับผู้จัดหรือสถานทูตเพื่อรับคำแนะนำ

4. ค่า Vat 7% และ ค่าภาษีหัก ณ ที่จ่าย 3%
5. ค่าพนักงานยกกระเป๋าที่โรงแรม
6. ค่าทัวร์ไม่รวมค่าทิปมัคคุเทศก์ท้องถิ่นและพนักงานขับรถท้องถิ่น **1,800 บาท ต่อทริปต่อผู้เดินทาง ****
โปรดชำระเต็มจำนวนเมื่อจองทัวร์** ทิปหัวหน้าทัวร์แล้วแต่ความพึงพอใจของลูกค้า
7. ค่าประกันภัยธรรมชาติ และประกันชีวิตส่วนตัว และประกันสุขภาพ
8. ค่าอาหารสำหรับท่านที่ท่านเจ มังสวิรัต และ/หรืออาหารสำหรับมุสลิม
9. ค่าสัมภาระที่หนักเกินและ/หรือมีขนาดเกินกว่าที่สายการบินกำหนด
10. ค่าประกันสุขภาพ กรณีติดโควิด-19 ในระหว่างท่องเที่ยว / ค่ากักตัว กรณีติดโควิด-19 ที่เกาหลี
11. หากหน่วยงานรัฐบาลไทย และ/หรือสาธารณรัฐเกาหลี มีการปรับเปลี่ยนข้อกำหนดเกี่ยวกับการกักตัวเพิ่มเติม และ/หรือ ขอเรียกตรวจโรคเพิ่มเติม ทางผู้เดินทางจะต้องเป็นผู้รับผิดชอบค่าใช้จ่ายส่วนเกิน

อุ้นใจเพิ่ม เนื่องจากการเดินทางนั้นเต็มไปด้วยความเสี่ยง และความรับผิดชอบของทางสายการบินที่มีต่อผู้โดยสารนั้นมีจำกัด ดังนั้นจึงแนะนำให้ **ซื้อประกันภัยการเดินทางและสุขภาพเพิ่มเติม** ท่านสามารถเลือกซื้อความคุ้มครองตามที่ท่านต้องการ โดยเฉพาะกรณี เกิดเหตุเจ็บป่วยจะมีความสามารถในการจ่ายค่ารักษาได้ เนื่องจากหากเกิดเหตุดังกล่าวขึ้นในต่างประเทศ เช่น ประเทศเกาหลีใต้ จะมีค่าใช้จ่ายที่สูงมาก เพื่อความคุ้มครองบาดเจ็บ เจ็บป่วย ไฟลี่ยกเลิก ตกเครื่อง ชกเลิกเดินทาง กระเป๋าหาย พาสปอร์ตหาย ทิมแพทย์ฉุกเฉิน

**เงื่อนไข
ในการ
จอง**

1. กรุณาจองทัวร์ล่วงหน้า ก่อนการเดินทางอย่างน้อย **30 วัน** **ชำระค่าเงินมัดจำ ท่านละ 5,000 บาทต่อท่าน หากเป็นช่วงเทศกาลหรือวันหยุด ชำระเงินค่ามัดจำ ท่านละ 10,000 บาทต่อท่าน ภายใน 2 วันหรือภายใน 48 ชั่วโมง** (หากจองภายใน 25 วันเดินทาง หรือ หากจองช่วงเทศกาล วันหยุด เช่าเหมาลำ ภายใน 35 วัน ขอเก็บเต็มจำนวน)
2. ชำระส่วนที่เหลือ ก่อนวันเดินทางอย่างน้อย **25 วันล่วงหน้า** (ช่วงเทศกาล วันหยุด เช่าเหมาลำ **35 วันล่วงหน้า**)
3. กรุณาแจ้งรายละเอียด
 - ชื่อผู้ติดต่อ และ ช่องทางติดต่อ (เช่น เบอร์มือถือ อีเมล ไลน์ อดี เป็นต้น)
 - ชื่อนามสกุล + เบอร์มือถือ ของผู้เดินทางทุกท่าน (จำเป็น) + สำเนาหนังสือเดินทางพาสปอร์ต + เอกสารรับรองการได้รับวัคซีนป้องกันโควิด 19 (2 เข็มขึ้นไป)
 - ส่งรายละเอียดข้อมูลทั้งหมดมาที่ช่องทางที่เจ้าหน้าที่แจ้ง
4. หากไม่ชำระ หรือ ชำระไม่ครบตามกำหนด ถือว่าท่านยกเลิกการเดินทางโดยไม่มีเงื่อนไข ทางผู้จัดมีสิทธิ์ยกเลิกการเดินทางและขอสงวนสิทธิ์ในการคืนเงินตามเงื่อนไขการยกเลิก เมื่อตกลงชำระเงิน ไม่ว่าจะทั้งหมดหรือบางส่วน ทางผู้จัดจะถือว่าท่านได้ยอมรับในเงื่อนไขและข้อตกลงต่างๆ ที่ได้ระบุไว้ทั้งหมดนี้แล้ว
5. **กรณีให้บริษัทบริการลงทะเบียน K-ETA (Korea Electronic Travel Authorization) มีค่าบริการเรียกเก็บ 590 บาท/ครั้ง/ท่าน เมื่อลงทะเบียนเรียบร้อยแล้วและผลการลงทะเบียนผ่านหรือไม่ก็ตาม ผู้จัดขอสงวนสิทธิ์ไม่สามารถคืนเงินได้ทุกกรณี**
6. **กรณีจองทัวร์ 14-21 ก่อนวันเดินทาง และยังไม่ได้ลงทะเบียน K-ETA จะต้องชำระค่าทัวร์เต็มจำนวน และหาก**

ก่อนวันเดินทาง 14 วัน ไม่สามารถแสดงผล K-ETA ผ่านและมีความประสงค์ยกเลิกการเดินทาง ผู้จัดขอสงวน สิทธิเก็บค่ายกเลิก 10,000 บาท หรือค่าใช้จ่ายที่เกิดขึ้นจริง

7. กรณีจองตั๋ว 7-14 ก่อนวันเดินทางและยังไม่ได้ลงทะเบียน K-ETA จะต้องชำระค่าตั๋วเต็มจำนวนและผู้จัดขอสงวนสิทธิคืนค่าตั๋วทุกกรณี

เมื่อเจ้าหน้าที่ได้รับข้อมูลพร้อมเงินชำระแล้ว ทางเจ้าหน้าที่จะจัดการนำรายชื่อพร้อมข้อมูลทั้งหมดไปทำการจองส่วน เกี่ยวข้องต่างๆ (ไม่สามารถปรับเปลี่ยนชื่อนามสกุลและผู้เดินทางได้)

การยกเลิก การจอง

เนื่องจากเป็นราคาโปรโมชั่น และ ข้อขาดแบบมีเงื่อนไขกับทางสายการบินและทางผู้จัดปลายทางเกาหลี จึงไม่มีการคืนเงินมัดจำหรือค่าบริการทั้งหมดไม่ว่ากรณีใดๆ แต่สามารถเปลี่ยนผู้เดินทางได้ตามเงื่อนไขของสายการบินและผู้จัดตั๋วเครื่องบินเกาหลี โดยการเปลี่ยนแปลงผู้เดินทาง (เปลี่ยนชื่อ) จะต้องแจ้งให้ทางเจ้าหน้าที่ทราบเป็นลายลักษณ์อักษรทางอีเมลล่วงหน้า อย่างน้อย 21 วัน ก่อนออกเดินทาง กรณีแจ้งหลังจากเจ้าหน้าที่ออกเอกสารเรียบร้อยแล้ว ไม่ว่าจะส่วนใดส่วนหนึ่ง ทางบริษัทฯ ขอสงวนสิทธิ์ในการเรียกเก็บค่าใช้จ่ายที่เกิดขึ้นจริงทั้งหมด ทั้งนี้ ขึ้นอยู่กับช่วงวันเดินทาง และกระบวนการของแต่ละคณะเป็นสำคัญด้วย

---กรณีมีเหตุยกเลิกตั๋ว โดยไม่ใช่ความผิดของบริษัทตั๋ว คืนเงินค่าตั๋วโดยหักค่าใช้จ่ายที่เกิดขึ้นจริง* (ถ้ามี)---

*ค่าใช้จ่ายที่เกิดขึ้นจริง เช่น ค่ามัดจำตัวเครื่องบิน โรงแรม ค่าวีซ่า และค่าใช้จ่ายจำเป็นอื่นๆ

การคืนเงินทุกกรณี ผู้มีชื่อในเอกสารการจอง จะต้องอีเมลล์ หรือเดินทางมาเซ็นเอกสารการขอรับเงินคืนที่ทำการของผู้จัดอย่างใดอย่างหนึ่งเพื่อทำเรื่องขอรับเงินค่าบริการคืน โดยแนบหนังสือมอบอำนาจพร้อมหลักฐานประกอบการมอบอำนาจ หลักฐานการชำระเงินค่าบริการต่างๆ และหน้าสมุดบัญชีธนาคารที่ต้องการให้นำเงินเข้าให้ครบถ้วน

ตัวเครื่องบินหมู่คณะ

ในการสำรองที่นั่งและการใส่ชื่อในระบบสำรองที่นั่งสายการบิน ผู้เดินทางต้องส่งสำเนาของหนังสือเดินทาง (Passport) ที่ชัดเจน หรือ ส่งรายละเอียดที่สายการบินต้องการ (ภาษาอังกฤษ) เช่น คำนำหน้าชื่อ ชื่อและนามสกุล วันเดือนปีเกิด เลขที่พาสปอร์ต วันหมดอายุ (โดยเซ็นต์ชื่อและเขียนยืนยันรับรองเอกสารเป็นลายลักษณ์อักษรให้ทางผู้จัด) หากไม่มีการส่งข้อมูลทั้งหมดในพาสปอร์ตเป็นลายลักษณ์อักษรให้ทางผู้จัด และเกิดการออกชื่อนามสกุลในตัวหรือบัตรโดยสารผิดพลาด อาจมีผลให้ผู้โดยสารจะต้องรับผิดชอบในค่าใช้จ่ายใหม่ที่จะเกิดขึ้นทั้งหมด และสายการบินไม่มีระบบเสียค่าใช้จ่ายเพื่อแก้ไขตัวสะกดคำนำหน้าชื่อ / ชื่อ / นามสกุล หรือ การเปลี่ยนชื่อผู้เดินทาง

ตัวเครื่องบินหมู่คณะ ไม่สามารถล็อกที่นั่งได้ ที่นั่งที่ได้ อาจจะไม่ได้นั่งติดกัน

และ ไม่สามารถเลือกแถวที่นั่งบนเครื่องบินได้ ซึ่งเป็นตามระบบสุ่ม ภายในเงื่อนไขของสายการบิน

หากท่านต้องซื้อบัตรโดยสารภายในประเทศเพื่อไปและกลับกรุงเทพฯ

กรุณาเลือกซื้อบัตรโดยสารภายในประเทศประเภทที่สามารถเลื่อนวันและเวลาการเดินทางได้

ทั้งนี้เพื่อป้องกันปัญหาเที่ยวบินล่าช้าหรือการเปลี่ยนแปลงเวลาของเที่ยวบินหรือการเปลี่ยนแปลงวันเดินทาง

การเช็คอินตัวเดินทางที่เคาน์เตอร์สายการบิน เื่อนใจ

- เคาน์เตอร์เช็คอินจะเปิดให้บริการก่อนเวลาเครื่องออกสาม (3) ชั่วโมง เคาน์เตอร์ จะปิดให้บริการก่อนเวลาออกเดินทาง (90) นาที ผู้โดยสารจำเป็นต้องดำเนินการให้เรียบร้อยภายในระยะเวลาที่ได้รับไว้ ทั้งนี้ไม่ว่าในกรณีใดๆ สายการบินสงวนสิทธิในการปฏิเสธการเดินทาง โดยไม่มีการคืนเงินค่า โดยสารที่ท่านได้ชำระไปแล้ว
- ไม่แสดงตนหรือยืนยันความเป็นตัวท่านต่อพนักงานของสายการบิน

- ไม่อาจแสดงเอกสารได้อย่างครบถ้วนและถูกต้อง (เอกสารการเดินทางที่ชำรุดไม่สมบูรณ์จัดว่าเป็นเอกสารที่ไม่ถูกต้อง)
- สำหรับท่านต้องมีตราอนุญาตเดินทางเข้าหรือออกนอกประเทศ (วีซ่า) ซึ่งจำเป็นต่อการเดินทางไปยังสถานที่ต่างๆ หรือ เอกสารการแจ้งเข้าแจ้งออก หรือ เอกสารดำเนินการทำงาน Work Permit
- กระทบการประทุษร้ายแก่นักงานของสายการบิน หรือก่อให้เกิดความวุ่นวาย ณ เคาน์เตอร์ของสายการบิน หรือคู่มือที่ห้ามพนักงานของสายการบินไม่ว่าโดยการกระทำหรือโดยวาจา
- หากรัฐบาลหรือหน่วยงานอื่นไม่อนุญาตให้ท่านเดินทางหรือขึ้นเครื่องบิน
- หากสายการบินเห็นควรว่าไม่สมควรแก่การเดินทางเนื่องจากอาการเมาสุราหรือมีลักษณะอาการที่เป็นอันตรายอย่างเห็นได้ชัดในทางการแพทย์ และ/หรือ หากสายการบินเห็นควรว่าไม่เหมาะสมในการเดินทางโดยเหตุผลทางการแพทย์ หรือเงื่อนไขทางการแพทย์ของท่านอาจก่อให้เกิดอันตรายต่อสุขภาพแก่ผู้โดยสารอื่น

ข้อตกลงและเงื่อนไขการเดินทางท่องเที่ยวเกี่ยวกับเรา

- จัดให้เฉพาะลูกค้าที่ประสงค์จะไปท่องเที่ยวตามรายการของทัวร์ทุกวันเท่านั้น หากท่านไม่สามารถร่วมทัวร์ทุกวัน แค่มัครมาร่วมทัวร์เพียงเพื่อการใช้ตัวเครื่องบินและที่พักในราคาพิเศษ หากท่านไม่แจ้ง และปรากฏว่าท่านไม่ร่วมทัวร์ในบางวัน **ทางบริษัทจะคิดค่าดำเนินการในการแยกท่องเที่ยวเอง 80 USD ต่อท่าน ต่อวัน** (ก่อนซื้อทัวร์ จะต้องแจ้งความจริงที่เป็นจริง เพื่อทางผู้จัดจะได้คิดค่าบริการที่เหมาะสม) หมายเหตุ หากการไปพบเพื่อนหรือญาติหรือไปติดต่อธุรกิจหรือท่องเที่ยวอิสระ ทำหลังจากที่รายการเสร็จสิ้นในแต่ละวันแล้วไม่เป็นเหตุที่ทางผู้จัด จะตัดการให้บริการท่านแต่อย่างใด
- ขอสงวนสิทธิ์ในการขายหรือไม่ขายให้แก่ท่านที่ต้องใช้รถเข็น หรือ มีโรคประจำตัวบางอย่าง หรือ ท้องอ่อนหรือท้องแก่มาก หรือ มีเด็กอายุ 1-2 ปี หรือ คนพิการ หรือ พระภิกษุสงฆ์ หรือ นักบวช (ก่อนซื้อทัวร์ จะต้องแจ้ง เพื่อหาข้อตกลงร่วมกัน เพราะเราคำนึงถึงความปลอดภัยและเพื่อสร้างความสุขแก่คณะผู้เดินทาง)
- ขอสงวนสิทธิ์ไม่รับท่านผู้เดินทางที่มีความประสงค์จะลักลอบเข้าประเทศเกาหลีใต้เพื่อไปทำงาน หรือเพื่อการอื่นใดอันมีใช้การท่องเที่ยว
- การเปลี่ยนแปลงรายการท่องเที่ยวในทุกการเดินทางอาจเกิดการเปลี่ยนแปลง ดังนี้ รายการท่องเที่ยว เมนูอาหาร โรงแรมที่พัก รถทัวร์ในแต่ละวันที่ได้จัดเตรียมไว้ (ทั้งช่วงนำเสนองาน ช่วงสรุป และช่วงเดินทางจริง) ขอสงวนสิทธิ์ในการเปลี่ยนแปลงหรือปรับปรุง โดยพยายามที่จะตามรายการสรุปให้ตรงมากที่สุด หรือในระดับ หรือในคุณภาพที่ใกล้เคียงกันมากที่สุด
- ขอสงวนสิทธิ์ปฏิเสธความรับผิดชอบค่าเสียหายที่เกิดกับชีวิต ร่างกาย การเจ็บป่วย การถูกทำร้าย ความตาย อุบัติเหตุต่างๆ สูญหายในทรัพย์สิน หรืออย่างอื่น การนัดหยุดงาน ภัยธรรมชาติ การก่อจลาจล การปฏิวัติ และอื่นๆ ที่เกิดขึ้นทางตรงหรือทางอ้อม
- กรณีเกิดความผิดพลาดจากตัวท่านหรือหน่วยงานที่เกี่ยวข้อง จนมีการยกเลิก ลำช้า เปลี่ยนแปลง การบริการจากสายการบิน (ความสูญหายหรือเสียหายของสัมภาระ ความล่าช้าของเที่ยวบิน การยกเลิกเที่ยวบิน มีการยุบเที่ยวบินรวมกัน ตารางการเดินทางมีการเปลี่ยนแปลง เนื่องจากสายการบินพิจารณาสถานการณ์แล้วว่า อยู่นอกเหนือความควบคุม หรือเหตุผลเชิงพาณิชย์ หรือเหตุผลทางด้านความปลอดภัย เป็นต้น โดยจะปฏิบัติตามเงื่อนไขและข้อจำกัดความรับผิดชอบของแต่ละสายการบิน) บริษัทขนส่ง รถโดยสารเรือบริการ หรือ หน่วยงานที่ให้บริการ ที่จะส่งผลทำให้เสียเวลาหรือยกเลิกรายการท่องเที่ยวทัวร์บางรายการหรือทั้งหมด ผู้เดินทางไม่สามารถเรียกร้องค่าเสียหาย ไม่ว่าในกรณีใดๆ ทั้งสิ้น ทั้งค่าเสียหาย ค่าเสียโอกาส ค่าเสียความรู้สึก และค่าใช้จ่ายที่บริษัทจ่ายไปแล้ว เป็นต้น ขอให้ทราบว่า ผู้จัดจะดำเนินการโดยสุดความสามารถที่จะประสานงานให้เกิดประโยชน์สูงสุดแก่ลูกค้า แต่จะไม่คืนเงิน
- มักคุเทศก์ พนักงานและตัวแทนของผู้จัด ไม่มีสิทธิ์ในการให้คำสัญญาใดๆ ทั้งสิ้นแทนผู้จัด นอกจากนี้เอกสารลงนามโดยผู้มีอำนาจของผู้จัดกำกับ
- ผู้จัดจะไม่รับผิดชอบและไม่สามารถคืนค่าใช้จ่ายต่างๆ ได้ ในทุกกรณี เนื่องจากการชำระค่าทัวร์ในลักษณะเหมาจ่ายกับตัวแทนต่างๆ เช่น ไม่ผ่านการพิจารณาในการตรวจคนเข้าเมือง-ออกเมือง กรมแรงงาน การกระทำที่ล่อไปในทางผิดกฎหมาย การหลบหนี เข้าออกเมือง เอกสารเดินทางไม่ถูกต้อง การถูกปฏิเสธในกรณีอื่นๆ ไม่รับประกันอาหารบางมื้อ ไม่เที่ยวบางรายการ เป็นต้น
- ขอความร่วมมือในเรื่องความปลอดภัยของคนเดินทางหากผู้จัดหรือตัวแทนของประเทศที่ท่านได้เดินทางมา เดินทางไปสู่อุ หรือเดินทางผ่าน เห็นว่าผู้โดยสารประพฤติกรรมที่อาจก่อให้เกิดอันตรายต่อผู้เดินทางอื่นๆ หรือทรัพย์สิน หรือขัดขวางการปฏิบัติหน้าที่ของเจ้าหน้าที่ (ตัวแทน) หรือไม่ปฏิบัติตามคำชี้แจงของเจ้าหน้าที่ (ตัวแทน) ทางผู้จัดอาจใช้มาตรการตามที่เห็นสมควรเพื่อป้องกันไม่ให้ความปลอดภัยดังกล่าวดำเนินต่อไป ซึ่งรวมไปถึงการยับยั้ง และปฏิเสธให้บริการ
- การซื้อป้องกันการเลือกซื้อของนักท่องเที่ยว เป็นส่วนหนึ่งของการท่องเที่ยว โดยเฉพาะการท่องเที่ยวประเทศเกาหลีใต้ ซึ่งเป็นแหล่งช้อปปิ้งที่คนไทยชื่นชอบ โปรแกรมทัวร์อาจจะมีการรายการพาไปช้อปปิ้งยังสถานที่ต่างๆ โดยการเลือกซื้อของทุกอย่างเป็นเรื่องการตัดสินใจส่วนตัวเสมอ และทางผู้จัดขอสงวนสิทธิ์ไม่รับผิดชอบทุกการซื้อของท่าน
- กระเป๋าถือต้องยอมรับในความเสี่ยงของกระเป๋าทุกใบของตัวเอง (ท่านสามารถเลือกซื้อประกันเพิ่ม เกี่ยวกับสัมภาระกระเป๋า เพราะสายการบินมีกำหนดการจำกัดความรับผิดชอบต่อสัมภาระ) ทางทัวร์จะไม่รับผิดชอบต่อความเสียหาย สูญหาย ลำช้า อุบัติเหตุ ที่เกิดจากกรณีใดๆ ทั้งสิ้น ซึ่งลูกค้าต้องเข้าใจว่า โดยปกติทุกฝ่าย เช่น คนขับรถ มักคุเทศก์ หรือ หัวหน้าทัวร์ ถึงแม้จะพยายามในการดูแลและระวังเรื่องสัมภาระกระเป๋าเดินทางลูกค้า

ผู้ร่วมเดินทางตกลงปฏิบัติตามข้อกำหนดและเงื่อนไขการเดินทางนี้ทุกประการและในกรณีมีข้อพิพาท ให้ถือคำตัดสินของผู้จัดเป็นที่สิ้นสุด

แบบสอบถามข้อมูลเพื่อการกรอกลงทะเบียน K-ETA

ทุกท่านกรุณากรอกข้อมูลทุกข้อโดยละเอียดและเป็นจริง (ภาษาอังกฤษ)

ท่านเคยมีประวัติ ทำผิดกฎหมายในเกาหลีมั้ยคะ!! ถ้าเคย ! โปรดอย่าสมัครลงทะเบียน K-ETA

โปรดทราบ ! การลงทะเบียนของอนุมัติเข้าเกาหลีผ่านระบบ K-ETA เป็นเพียงแค่ตรวจสอบข้อมูลเบื้องต้นในการขอเข้าเกาหลี ไม่ได้การการันตียืนยันการเข้าประเทศเกาหลีได้ 100% ทั้งนี้ขึ้นอยู่กับดุลยพินิจของตม.เกาหลีเมื่อเดินทางถึงประเทศเกาหลีได้

ท่านถือสัญชาติอื่นเพิ่มเติม นอกจากสัญชาติไทยหรือไม่ ใช่ ไม่ใช่ ถ้าใช่ โปรดระบุสัญชาติ

- ชื่อ-นามสกุล (ปัจจุบัน พร้อมคำนำหน้านาม) ตามหน้าหนังสือเดินทาง (ภาษาอังกฤษ)
.....
- วัน-เดือน-ปี เกิด 3. เพศ ชาย หญิง
- สถานภาพ โสด สมรส หย่า หม้าย แยกกันอยู่ มีบุตรร่วมกัน
- เบอร์โทรศัพท์มือถือ (ไทย) *หากไม่มีเบอร์โทรศัพท์มือถือ โปรดระบุเบอร์มือถือที่สะดวก
- อีเมล.....
- อาชีพปัจจุบัน โปรดระบุอาชีพอย่างชัดเจน เช่น เจ้าของบริษัท ผู้บริหาร นักเรียน พนักงาน แม่บ้าน เกษียณอายุ อาชีพอิสระ ศิลปิน ดารา นักร้อง เทวดเดอร์ กรรมการบริษัท ผู้จัดการ ข้าราชการ
- เงินเดือน โปรดเลือก ต่ำกว่า 200\$ 200-700\$ 700-1,300\$ 1,300-2,100\$ 2,100\$
- ชื่อบริษัทที่ทำงาน โปรดระบุอย่างชัดเจน
- เบอร์โทรที่ทำงาน (จำเป็น)
- ข้อมูลการเดินทางไปยังประเทศเกาหลีได้ ไม่เคย เคย ครั้ง
จุดประสงค์ในการเดินทางเพื่อ ท่องเที่ยว อื่นๆ (โปรดระบุ)
- ข้อมูลการเดินทางไปยังประเทศอื่นๆ ที่ไม่ใช่ประเทศเกาหลี ในช่วง 5 ปีที่ผ่านมา ไม่เคย
เคย ครั้ง ประเทศ (กรณีหลายประเทศ) ประเทศที่เดินทางล่าสุด.....
จุดประสงค์ในการเดินทางเพื่อ.....
- มีผู้เดินทางเข้าเกาหลีด้วยหรือไม่ ไม่มี
 มี จำนวน..... ท่าน โปรดระบุชื่อ-นามสกุล และ วันเดือนปีเกิด (สูงสุด 9 ท่าน)
.....
.....

****สำคัญ!!** บริษัทฯ จะลงทะเบียนตามข้อมูลและเอกสารที่ผู้เดินทางส่งมาและระบุแจ้งเท่านั้น หากผู้เดินทางแจ้งข้อมูลผิดพลาดหรือบิดเบือนจากข้อเท็จจริง ถือเป็นเรื่องต้องห้าม ซึ่งอาจส่งผลต่อการลงทะเบียนและการอนุมัติเดินทางเข้าเมือง ตามกฎหมายและระเบียบการของสาธารณรัฐเกาหลีใต้ บริษัทฯ ขอสงวนสิทธิ์จะไม่รับผิดชอบทุกกรณี