



บินเข้ากลับค่ำ

# Vietnam

CHARTER FLIGHT

COUNTDOWN 2025



**"FANSIPAN"**  
**LOTTE HANOI**

ราคาเพียง

# 20,999

\*ราคานี้รวมภาษีมูลค่าเพิ่มแล้ว\*

พีเรียดเดินทางช่วงปี 2567

29 ธ.ค. - 01 ม.ค. 68



พิเศษ! นอนซาปา 2 คืน ฮานอย 1 คืน  
พีชียอดเขาฟานซีปันหลังคาอินโดจีน

เจดีย์เงินทิวัก • วัดเจดีย์เสาเดียว • ซุปปิ้งถนน 36 สาย • MOANA CAFÉ **HAN16**



**CHARTER FLIGHT**  
**Vietnam**  
**COUNTDOWN 2025**

บินเข้ากลับค่า  
**Thai Lion air**  
 FREEDOM TO FLY  
**4D3N**

**“FANSIPAN”**  
**LOTTE HANOI**

ราคาเพียง  
**20,999**  
 \*ราคานี้รวมภาษีมูลค่าเพิ่มแล้ว\*

พิเศษ! มอนซาปา 2 คืน ฮานอย 1 คืน  
 พิษิตยอดเขาฟานซีปันหลังคาอินโดจีน

เที่ยวครบทุกวัน    บ้านนักกระเป๋า 20KG    \*\*\*\*  
 \*\*\*\*  
 โรงแรมระดับ 3-4 ดาว

เจดีย์เงินทิวัก • วัดเจดีย์เสาเดียว • ซุปป์ิงถนน 36 สาย • MOANA CAFÉ **HAN16**

บินด้วยสายการบินไทยไลอ้อนแอร์ฟลิทเหมาลำ (SL) : ขึ้นเครื่องที่ทำอากาศยานดอนเมือง (DMK)

SL	DMK(ดอนเมือง) – HAN(ฮานอย)	05.00 – 07.00
SL	HAN(ฮานอย) – DMK(ดอนเมือง)	20.00 – 23.00

\*\*รวมน้ำหนักกระเป๋าสำหรับโหลดใต้ท้องเครื่อง 20 ก.ก. และถือขึ้นเครื่องบินได้น้ำหนักไม่เกิน 7 ก.ก.\*\*

\*\*อาจจะมีการเปลี่ยนแปลงไฟล์ท์ขึ้นอยู่กับสายการบิน\*\*

✓ พักโรงแรมซาปา 2 คืน 4 ดาว / ฮานอย 1 คืน 3 ดาว

✓ พิษิตยอดเขาที่สูงที่สุดใน อินโดจีน ฟานซีปัน รวมกระเช้าและรถรางด้านล่างแล้ว

✓ สะดวก! ทาน Inter Buffet สถานีกระเช้าฟานซีปัน อิ่มไม่อั้น



**DAY1 กรุงเทพฯ(ดอนเมือง) – ท่าอากาศยานนานาชาติหนอยไบ เมืองฮานอย – เมืองซาปา – โบสถ์หินซาปา (-/L/D)**

- 02.00 คณะพร้อมกัน ณ **ท่าอากาศยานดอนเมือง** ชั้น 3 **เคาน์เตอร์สายการบินไทยไลอ้อนแอร์ (SL)** โดยมีเจ้าหน้าที่ของบริษัทฯคอยให้การต้อนรับ **\*กรุณาเผื่อเวลาในการเดินทางมายังสนามบิน เนื่องจากต้องใช้เวลาในการเช็คอิน สายการบินจะปิดให้ทำการเช็คอินก่อนเวลาบินประมาณ 1 ชั่วโมง\***
- 05.00 ออกเดินทางสู่ **ท่าอากาศยานนานาชาติหนอยไบ** ประเทศเวียดนาม โดย **สายการบินไทยไลอ้อนแอร์ (SL)** เที่ยวบินที่ **SL** ใช้เวลาเดินทางประมาณ 1 ชั่วโมง 50 นาที  
**\*\*อาจจะมีการเปลี่ยนแปลงไฟล์ทขึ้นอยู่กัสายการบิน\*\***  
**\*\*รวมน้ำหนักกระเป๋าสำหรับโหลดใต้ท้องเครื่อง 20 ก.ก. และถือขึ้นเครื่องบินได้น้ำหนักไม่เกิน 7 ก.ก. \*\***
- 07.00 เดินทางถึง **ท่าอากาศยานหนอยไบ เมืองฮานอย** ประเทศเวียดนาม  
จากนั้นนำท่านเดินทางสู่ **เมืองลาวไก** ใกล้กับชายแดนจีน ตั้งอยู่บนระดับความสูงจากระดับน้ำทะเลปานกลาง 1,650 เมตร จึงมีอากาศหนาวเย็นตลอดทั้งปี เดินทางโดยรถบัสไปบนเส้นทางด่วนตัดใหม่ นำท่านถ่ายรูปกับบริเวณชายแดน เวียดนาม - จีน



นำท่านเดินทางต่อสู่ **เมืองซาปา** เป็นเมืองเล็กๆแห่งนี้เริ่มต้นเป็นเมืองแห่งการพักผ่อนเมื่อครั้งที่ฝรั่งเศสซึ่งปกครองเวียดนามอยู่ในขณะนั้นได้มาสร้างสถานีนบนภูเขาขึ้นในปี พ.ศ.2465 จากนั้นจึงเริ่มมีชาวต่างชาติมาพักผ่อนในช่วงวันหยุดเป็นประจำ เพราะอากาศดีและเงียบสงบ และเริ่มเป็นที่รู้จักกันในหมู่นักท่องเที่ยว จึงทำให้ปัจจุบันที่นี่ได้รับความนิยมเป็นอย่างมาก นอกจากบรรยากาศแล้ว บรรดาชาวเขาที่อาศัยอยู่บริเวณนี้ก็มียวิถีชีวิตที่น่าสนใจ พื้นที่ในซาปาเต็มไปด้วยนาขั้นบันไดท่ามกลางที่ลาดไหล่เขาที่ทอดตัวอย่างมีเสน่ห์

**เที่ยง** **รับประทานอาหาร ณ ภัตตาคาร**

นำทุกท่านชม **โบสถ์หินซาปา** สร้างขึ้นด้วยหินช่วงต้นศตวรรษที่ 20 โดยชาวฝรั่งเศสที่ย้ายถิ่นฐานเข้ามาร่วมกันออกเงินสร้างโบสถ์เพื่อใช้เป็นศูนย์รวมจิตใจ ตัวโบสถ์ถูกออกแบบเป็นไม้กางเขนในสไตล์โรมันคาทอลิก(ดูได้จากหลังคา หอระฆัง และซุ้มประตู) ด้านนอกกับด้านในตกแต่งแบบเรียบง่ายมีเพียงภาพกระจกสี (Stained Glass) ที่บรรยายถึงเรื่องราวของพระเยซูให้ชม



**ค่ำ** รับประทานอาหาร ณ ภัตตาคาร

นำทุกท่านเข้าสู่ที่พัก **CHAU LONG SAPA HOTEL** โรงแรมระดับ 4 ดาวมาตรฐานประเทศเวียดนามหรือเทียบเท่า

**DAY2** รถรางเมืองซาปา – กระเช้าขึ้นยอดเขาฟานซีปัน – **MOANA CAFÉ** – หมู่บ้านก๊ตก๊ต – ถนนคนเดินซาปา (B/L/-)

**เช้า** รับประทานอาหาร ณ ห้องอาหารของโรงแรม

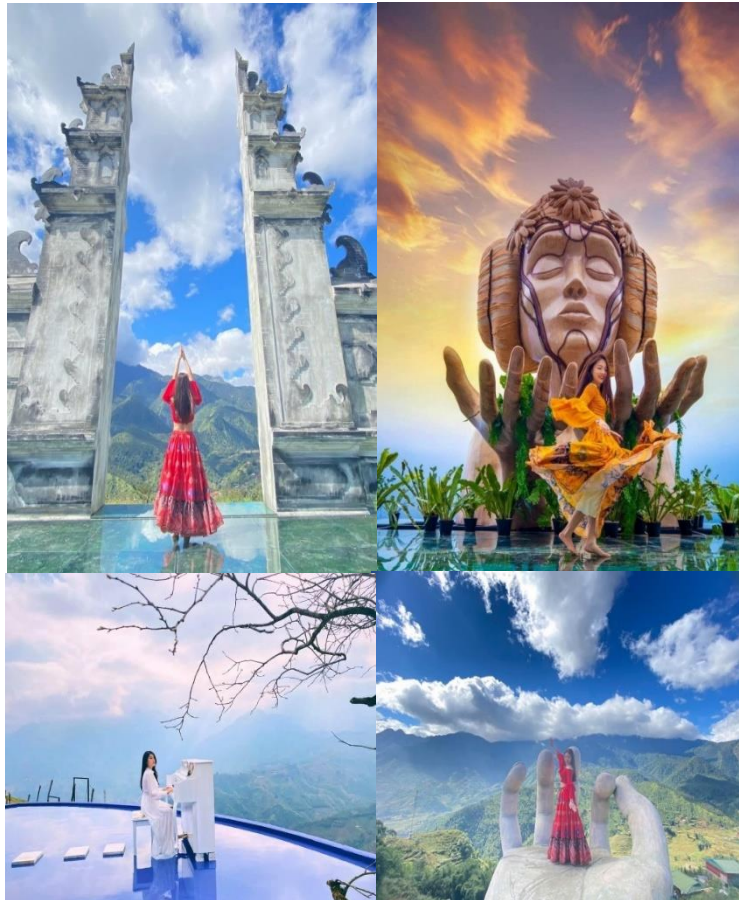
นำท่านออกเดินทางไป **นั่งรถรางเมืองซาปา** จากสถานีซาปาสู่สถานีกระเช้า เพื่อขึ้นยอดเขาฟานซีปันระยะทางประมาณ 2 กิโลเมตร ท่านจะได้สัมผัสกับความสวยงามของธรรมชาติระหว่างสองข้างทาง เมื่อถึงสถานีกระเช้าแล้วนำท่าน **นั่งกระเช้าไฟฟ้า** เพื่อ **ขึ้นสู่ฟานซีปัน** ยอดเขาสูงสุดแห่งเวียดนามและในภูมิภาคอินโดจีนจนได้รับการกล่าวขานว่า “หลังคาแห่งอินโดจีน” สูงที่สุดในอินโดจีนบนความสูงจากระดับน้ำทะเลปานกลาง 3,143 เมตร การเดินเท้าสู่ยอดเขาแห่งนี้ไม่ได้สะดวกสบายเลย เพราะสภาพเส้นทางที่ค่อนข้างชัน จนมีเฉพาะผู้พิสมัยการเดินป่าจากทั่วโลกเลือกเป็นจุดหมายปลายทางสำหรับการทดสอบกำลังใจและชื่นชมความงามของผืนป่าดิ้นร้อนแห่งเอเชีย **(ไม่รวมค่ารถรางขึ้นยอดเขาฯละ 10 USD/PAX โดยประมาณ)**





เที่ยง บริการอาหารกลางวัน ณ ภัตตาคาร เมนู **INTER BUFFET อิ่มไม่อั้น**

นำท่านเช็กอินคาเฟ่สุดชิค **MOANA CAFÉ** รวมจุดถ่ายรูปสุดสวยจากหลากหลายสถานที่ไว้ให้ท่านผ่อนคลายกับบรรยากาศสุดฟิน และทางร้านยังมีจำหน่ายเครื่องดื่มพร้อมให้ท่านดื่มดำไปกับความเย็นจากสายหมอกอีกด้วย



นำท่านชม **หมู่บ้านชาวเขา ก๊ต ก๊ต** หรือ CAT CAT VILLAGE หมู่บ้านชาวเขาเผ่าม้งดำ ชมวิถีชีวิตความเป็นอยู่ของชาวเขาในหมู่บ้านนี้ และชมแปลงนาข้าวแบบขั้นบันได การเดินทางไปหมู่บ้านก๊ตก๊ต สามารถเดินทางเท้าหรือนั่งรถยนต์ก็ได้ ในกรณีที่นั่งรถยนต์ รถนำเที่ยวจะพาทุกท่านมาที่หน้าหมู่บ้านก๊ตก๊ต และจากนั้นจึงเดินเท้าเลาะตามไหล่เขาซึ่งเป็นถนนของหมู่บ้านเพื่อสัมผัสกับวิถีชีวิตความเป็นอยู่แบบมีความสุขของประชาชนชาวเขาพื้นเมือง ที่พึงพาธรรมชาติในการ

ดำเนินชีวิตอันเรียบง่าย ตลอดการเดินทางเท้าจะมีบ้านเรือนของชาวเขาที่เปิดร้านวางจำหน่ายสินค้าพื้นเมือง ของที่ระลึก แกนั๊กท่องเที่ยว



พาทุกท่านชม **ถนนคนเดินซาปา** ซึ่งมากมายไปด้วยชาวเขาเผ่าต่างๆ ที่ออกมาจับจ่ายซื้อขายกันอย่างมีสีสัน  
**คำ** **อิสระอาหารเย็นเพื่อความสะดวกในการท่องเที่ยว**

นำทุกท่านเข้าสู่ที่พัก **CHAU LONG SAPA HOTEL** โรงแรมระดับ 4 ดาวมาตรฐานประเทศเวียดนามหรือเทียบเท่า

**DAY3 ฮานอย – ร้านOTOP – ทะเลสาบตะวันตก – วัดเงินก๊วก – ทะเลสาบคินดาบ – ซ้อปิ้งถนน 36 สาย**

**(B/L/D)**

**เช้า** **รับประทานอาหาร ณ ห้องอาหารของโรงแรม**

นำท่านเดินทางสู่ **เมืองฮานอย (ใช้เวลาการเดินทางประมาณ 5 ชั่วโมง)** ให้ท่านได้เพลิดเพลินไปกับการชมบรรยากาศ ธรรมชาติทั้ง 2 ข้างทางและวิถีชีวิตของชาวเวียดนาม ระหว่างทางนำทุกท่านแวะ **ร้าน OTOP** เลือกชมผลิตภัณฑ์ขึ้นชื่อของ เวียดนามเพื่อเป็นของฝาก นำท่านเดินทางไปชม **เจดีย์เงินก๊วก** เป็นเจดีย์ที่สำคัญและเก่าแก่ของชาวเวียดนาม ตั้งอยู่ใน พื้นที่ของวัดเงินก๊วกเป็นวัดที่อยู่ใจกลางเมืองใกล้กับทะเลสาบตะวันตกของเมืองฮานอย เจดีย์แห่งนี้ ใช้ศิลปะที่มีการ ผสมผสานกันอย่างลงตัวระหว่างสถาปัตยกรรมจีนและเวียดนาม มีความสูง ทั้งหมด 11 ชั้น แต่ละชั้นจะมีลักษณะเหมือนกัน จากชั้นล่างถึงชั้นบน ต่างเพียงจะมีขนาดเล็กลงตามความสูงที่ช่องหน้าต่างของแต่ละชั้นจะเป็นที่ประดิษฐานของ ประติมากรรมพระพุทธรูปอมิตาภพุทธเจ้า ตามความเชื่อของพุทธมหายาน ซึ่งมองเห็นเด่นชัดจากภายนอก ไล่เรียงขึ้นไป ตรงกัน ตัวเจดีย์ก่อสร้างด้วยอิฐสีแดง ชั้นล่างด้านหน้าจะมีแท่นสำหรับให้นักท่องเที่ยวบูชา ภายในมีจารึกประวัติความเป็นมาทั้งของเจดีย์และพระศรีศากยมุนีปางปรินิพพานที่ทำด้วยทองคำ





จากนั้นนำท่านเดินทางสู่ **ทะเลสาบตะวันตก ( WEST LAKE )** เป็นทะเลสาบน้ำจืดที่ใหญ่ที่สุดของกรุงฮานอย ทะเลสาบตะวันตก มีความยาวของชายฝั่ง 17 กิโลเมตร เป็นทะเลสาบที่ใหญ่ที่สุดของเมืองหลวงและเป็นสถานที่ๆ นิยมสำหรับการพักผ่อนหย่อนใจ มีสวนรอบๆ ทะเลสาบที่ดึงดูดชาวบ้านหลายคนและนักท่องเที่ยวที่กำลังมองหาการพักผ่อนจากเมืองที่วุ่นวาย

**เที่ยง บริการอาหารกลางวัน ณ ภัตตาคาร**

นำท่านชม **ทะเลสาบคินดาบ** และ **อิสระช้อปปิ้งที่ถนน 36 สาย** เป็นย่านที่มีสินค้าราคาถูกให้ท่านได้เลือกสรรมากมาย กระเป๋า เสื้อผ้า รองเท้า ของที่ระลึกต่างๆ ฯลฯ



**ค่ำ บริการอาหารค่ำ ณ ภัตตาคาร**

นำทุกท่านเข้าสู่ที่พัก **CWD HANOI HOTEL** โรงแรมระดับ 3 ดาวมาตรฐานประเทศเวียดนามหรือเทียบเท่า

**DAY4 สุสานลุงโฮ – วัดเจดีย์เสาเดียว – MEGA GRAND WORLD HANOI – LOTTE HANOI WESTLAKE**

**(B/I-I-)**

**เช้า รับประทานอาหาร ณ ห้องอาหารของโรงแรม**

นำท่านถ่ายภาพด้านหน้า **สุสานโฮจิมินห์(ด้านนอก)** (เปิดทุกวันจันทร์และศุกร์ เพื่อนำร่างลุงโฮไปอาบน้ำยาใหม่) ภายในบรรจุศพอาบน้ำยาของท่านโฮจิมินห์นอนสงบอยู่ในโลงแก้ว เป็นนักปฏิวัติชาวเวียดนาม ซึ่งในภายหลังได้กลายมาเป็นนายกรัฐมนตรีและประธานาธิบดีแห่งสาธารณรัฐประชาธิปไตยเวียดนาม (เวียดนามเหนือ) หลังจากสิ้นสุดของสงคราม



เวียดนาม ไช่ก๊อง เมืองหลวงเก่าของเวียดนามใต้ ได้ถูกเปลี่ยนชื่อมาเป็นนครโฮจิมินห์ เพื่อเป็นเกียรติแก่โฮจิมินห์โฮจิมินห์ เป็นบุคคลที่ชาวเวียดนามถือว่าเป็นบุคคลที่มีความสำคัญเป็นอย่างยิ่งต่อการประกาศอิสรภาพของเวียดนาม



จากนั้นเดินต่อไปชม **วัดเจติยโสฬาร** เป็นศาลาแก่งหินหลังเดียวขนาดเล็ก ตั้งอยู่บนเสาต้นเดียวปักอยู่ในสระบัว ประดิษฐานรูปเจ้าแม่กวนอิมปางแสดงอภิไศหามี 10 กร ถัดของมณฑลรวม 8 อย่าง มีตำนานเล่าว่า“พระเจ้าหลี่ไท่โตทรงพระสุบินเห็นเจ้าแม่กวนอิมประทับนั่งอยู่บนใบบัว และส่งเด็กชายในอ้อมแขนให้พระองค์ ต่อมาไม่นานพระองค์ได้อภิเษกสมรส และได้ให้กำเนิดทายาทเพศชายพระองค์ตามที่ทรงสุบินจึงได้โปรดให้สร้างวัดนี้ขึ้นมาเพื่อแสดงความขอบคุณต่อเจ้าแม่กวนอิม”





นำทุกท่านชม **MEGA GRAND WORLD HANOI** ตั้งอยู่บนเนื้อที่ 18.7 เฮกตาร์ ประกอบด้วย พื้นที่จำลองเมืองเวนิส และเคทาว์กกลาง Ocean City โดยความพิเศษของ Mega Grand World Hanoi คือการผสมผสานเสน่ห์ความเป็นตะวันออก กับความเป็นตะวันตกเข้าไว้อย่างลงตัว



เที่ยง อีสรอาหารกลางวันเพื่อความสะดวกในการท่องเที่ยว

อีสรทุกท่าน **LOTTE HANOI WESTLAKE** ให้ท่านเลือกชมสินค้าแบรนด์เนมพร้อมเพลิดเพลินไปกับอาหารและเครื่องดื่มมากมาย นอกจากนี้ยังมี **LOTTE WORLD AQUARIUM HANOI** ชมโลกใต้น้ำอันหน้าตื่นตาตื่นใจ!!! (ราคาตั๋วไม่รวมบัตรเข้าชม AQUARIUM)





**คำ บริการขอมบงบ้นหมีขึ้นชื่อของเวียดนาม**

ได้เวลาอันสมควรเดินทางไปยัง ท่าอากาศยานนานาชาติหนอยไบ เมืองฮานอย ประเทศเวียดนาม

20.00 ออกเดินทางสู่ ท่าอากาศยานดอนเมือง โดย สายการบินไทยไลอ้อนแอร์ (SL) เที่ยวบินที่ SL ใช้เวลาเดินทางประมาณ 1 ชั่วโมง 50 นาที

**\*\*อาจจะมีการเปลี่ยนแปลงไฟล์ที่นั่งอยู่กับสายการบิน\*\***

**\*\*รวมน้ำหนักกระเป๋าสำหรับโหลดใต้ท้องเครื่อง 20 กก. และถือขึ้นเครื่องบินได้น้ำหนักไม่เกิน 7 กก. \*\***

23.00 เดินทางถึง ท่าอากาศยานดอนเมือง ประเทศไทย โดยสวัสดิภาพพร้อมความประทับใจ

\*\*\*\*\*

อัตราค่าบริการ		
กำหนดการเดินทาง	ผู้ใหญ่ ห้องละ 2-3 ท่าน อัตราท่านละ	พักเดี่ยว เพิ่มอัตรา ท่านละ
29 ธันวาคม 2567 – 01 มกราคม 2568	20,999	3,500

**\*\* อัตรานี้ยังไม่รวมค่าทิปพนักงานขับรถ หัวหน้าทัวร์ และ มัคคุเทศก์ท้องถิ่น ตามธรรมเนียม 1,500 บาท ต่อ ทริป ต่อ ลูกค้า ผู้เดินทาง 1 ท่าน รวมไปถึงเด็ก ยกเว้นเด็กอายุไม่ถึง 2 ปี ณ วันเดินทางกลับ (Infant) ทั้งนี้ท่านสามารถให้มากกว่านี้ได้ตามความเหมาะสมและความพึงพอใจของท่าน โดยส่วนนี้ ทางบริษัทขอสงวนสิทธิ์ในการเรียกเก็บก่อนเดินทางทุก ท่าน ที่สนามบิน ในวันเช็คอิน \*\***

**\*\* ราคาเด็กอายุไม่ถึง 2 ปี ณ วันเดินทางกลับ (Infant) ท่านละ 8,900 บาท \*\***  
**(ไม่มีที่นั่งบนเครื่องบิน และไม่มีเตียง)**

**ข้อสำคัญ**

- ถ้าหากมีผู้เดินทางต่ำกว่า 30 คน ทางบริษัทขอสงวนสิทธิ์ในการยกเลิกการเดินทางหรือมีการเปลี่ยนแปลงราคา โดยจะแจ้งให้ทราบล่วงหน้า 7 วันก่อนการเดินทาง



- หากมีสถานที่ ร้านค้าที่ไม่สามารถเปิดให้บริการได้ภายหลัง โปรแกรมอาจมีการเปลี่ยนแปลงได้ตามความเหมาะสม โดยไม่แจ้งให้ทราบล่วงหน้า โดยส่วนนี้ทางบริษัทจะคำนึงถึงประโยชน์ของลูกค้าเป็นสำคัญ หากกรณีที่จำเป็นจะต้องมีค่าใช้จ่ายเพิ่ม ทางบริษัทจะแจ้งให้ทราบล่วงหน้า
- เงื่อนไขและข้อจำกัดในการเดินทาง อาจจะมีการเปลี่ยนแปลงได้โดยเป็นไปตามนโยบายของทางรัฐบาล ทั้งนี้หากท่องเที่ยวจะต้องมีความพร้อมที่จะทำตามเงื่อนไขต่าง ๆ เช่น การฉีดวัคซีน การตรวจหาเชื้อโควิด-19 และการลงทะเบียนต่าง ๆ ตามนโยบายของแต่ละประเทศและสายการบิน

### อัตราค่าบริการนี้ รวม

- ค่าบัตรโดยสารโดยเครื่องบิน (ตัว) ไป และ กลับพร้อมคณะ ชั้นประหยัด (ECONOMY CLASS) รวมถึงค่าภาษีสนามบิน และค่าภาษีน้ำมันทุกแห่ง กรณีต้องการอัปเกรด UPGRADE ใช้วีลแชร์ (WHEEL CHAIR) หรือ เปลี่ยนบัตรโดยสารไม่ว่าเที่ยวใด เที่ยวหนึ่ง กรุณาติดต่อเจ้าหน้าที่เป็นกรณีพิเศษ ทางบริษัทของสงวนสิทธิ์ในการเรียกเก็บค่าใช้จ่ายตามจริงที่เกิดขึ้นกับผู้เดินทาง
- ค่าธรรมเนียมการโหลดกระเป๋าสัมภาระลงใต้ท้องโดยมีน้ำหนักไม่เกิน 20 ก.ก. (1 ชิ้น) และ ถูขึ้นเครื่องบินได้ น้ำหนักไม่เกิน 7 ก.ก. (ไม่จำกัดจำนวนชิ้น แต่ทั้งนี้เจ้าหน้าที่จะพิจารณาตามความเหมาะสม) ต่อท่าน (ตามเงื่อนไขของสายการบิน) \*\*
- ค่ารถโค้ชปรับอากาศตลอดเส้นทางตามรายการระบุ (ยังไม่รวมทิปพนักงานขับรถ)
- ค่าเข้าชมสถานที่ตามที่ระบุในโปรแกรมท่องเที่ยว
- มัคคุเทศก์และหัวหน้าทัวร์นำเที่ยวตลอดการเดินทาง
- ค่าอาหาร ตามรายการที่ระบุในโปรแกรมการเดินทาง
- ค่าโรงแรมที่พักระดับมาตรฐานตามรายการที่ระบุ (พัก 2-3 ท่าน ต่อ ห้อง กรณีพัก 3 ท่านจะเป็นเตียงเสริม 1 ท่าน) ในกรณีมีงานเทรดแฟร์ การแข่งขันกีฬา หรือ กิจกรรมอื่นๆ ที่ทำให้โรงแรมตามรายการที่ระบุเต็ม ทางบริษัทขอสงวนสิทธิ์ในการปรับเปลี่ยนโรงแรมที่พัก ไปเป็นเมืองใกล้เคียงแทน อ้างอิงมาตรฐานคุณภาพและความเหมาะสมเดิม โดยคำนึงถึงประโยชน์ของลูกค้าเป็นสำคัญ ทางบริษัทไม่มีนโยบายจัดคูณอนให้กับลูกค้าที่ไม่รู้จักกันมาก่อน เช่น กรณีที่ท่านเดินทาง 1 ท่าน จำเป็นต้องชำระค่าห้องพักเดี่ยวตามที่ระบุ
- ประกันอุบัติเหตุระหว่างการเดินทาง วงเงินท่านละ 1,000,000 บาท (เงื่อนไขตามกรมธรรม์)
- รวมภาษีมูลค่าเพิ่ม 7% และ ภาษี ณ ที่จ่าย 3% (เฉพาะค่าบริการ)

### อัตราค่าบริการนี้ ไม่รวม

- ค่าธรรมเนียมวีซ่าเข้าประเทศเวียดนามสำหรับคนไทย ในกรณีประกาศให้กลับมาเยือนวีซ่าอีกครั้ง (เนื่องจากทางเวียดนามได้ประกาศยกเว้นการยื่นวีซ่าเข้าประเทศให้กับผู้เดินทางคนไทยที่พำนักในเวียดนามไม่เกิน 30 วัน)
- ค่าธรรมเนียมวีซ่าเข้าประเทศเวียดนามสำหรับชาวต่างชาติ ที่ไม่ได้รับการงดเว้นวีซ่าเข้าประเทศเวียดนาม
- ค่ามินิบาร์ในห้องพัก(ถ้ามี) และค่าใช้จ่ายส่วนตัว นอกเหนือจากที่ระบุในรายการ
- ค่าอาหารสำหรับท่านที่ทานเจ มังสวิรัต หรืออาหารสำหรับมุสลิม
- ค่าธรรมเนียมการเข้าชมสถานที่ของชาวต่างชาติที่เพิ่มเติมตามการจ่ายจริง



- ค่าธรรมเนียมในกรณีที่กระเป๋าสัมภาระที่มีน้ำหนักเกินกว่าที่สายการบินนั้นๆกำหนดหรือสัมภาระใหญ่เกินขนาดมาตรฐาน
- ค่าธรรมเนียมการจองที่นั่งบนเครื่องบินตามความต้องการเป็นกรณีพิเศษหากสามารถทำได้ ทั้งนี้ขึ้นอยู่กับสายการบิน และรุ่นของเครื่องบินแต่ละไฟล์ท์ที่ใช้บิน ซึ่งอาจเปลี่ยนแปลงได้อยู่ที่สายการบินเป็นผู้กำหนด
- ค่าภาษีน้ำมัน ที่สายการบินเรียกเก็บเพิ่ม ภายหลังจากทางบริษัทฯได้ออกตั๋วเครื่องบินไปแล้ว
- ค่าทิปพนักงานขับรถ หัวหน้าทัวร์ และ มัคคุเทศก์ท้องถิ่น ตามธรรมเนียม **1,500 บาท** ต่อ ทริป ต่อ ลูกค้า ผู้เดินทาง 1 ท่าน รวมไปถึงเด็ก ยกเว้นเด็กอายุไม่ถึง 2 ปี ณ วันเดินทางกลับ (Infant) ทั้งนี้ท่านสามารถให้มากกว่านี้ได้ตามความเหมาะสมและความพึงพอใจของท่าน โดยส่วนนี้ ทางบริษัทขอสงวนสิทธิ์ในการเรียกเก็บก่อนเดินทางทุกท่าน ที่สนามบิน ในวันเช็คอิน

### เงื่อนไขการจอง

- กรุณาทำการจองล่วงหน้าอย่างน้อย 30 วัน ก่อนออกเดินทาง **พร้อมชำระเงินมัดจำครั้งที่ 1 ท่านละ 10,000 บาท** หลังจากส่งเอกสารยืนยันการจอง 2 วัน ตัวอย่างเช่น ท่านจองวันนี้ กรุณาชำระเงินในวันถัดไป ก่อนเวลา 16.00 น. เท่านั้น โดยระบบจะยกเลิกอัตโนมัติทันที หากยังไม่ได้รับยอดเงินตามเวลาที่กำหนด และหากท่านมีความประสงค์จะต้องเดินทางในพีเรียดเดิม ท่านจำเป็นต้องทำจองเข้ามาใหม่ นั้นหมายความว่า กรณีที่มีคิวรอ (WAITING LIST) ก็จะทำให้สิทธิ์ไปตามระบบตามลำดับ เนื่องจากทุกพีเรียด เรามีที่นั่งราคาพิเศษจำนวนจำกัด **ยกเว้นโปรแกรมราคาพิเศษ ทางบริษัทขอสงวนสิทธิ์เรียกเก็บค่าบริการ เต็มจำนวน เท่านั้น**
- กรุณาชำระค่าทัวร์ส่วนที่เหลืออย่างน้อย 20 วัน ก่อนออกเดินทาง หากท่านไม่ชำระภายในระยะเวลาที่บริษัทกำหนด ทางบริษัทจะถือว่าท่านสละสิทธิ์ยกเลิกการเดินทาง และ ขอสงวนสิทธิ์ไม่สามารถคืนเงินมัดจำให้ท่านได้ไม่ว่าส่วนในส่วนหนึ่งก็ตาม
- กรณีลูกค้าทำการจองภายในระยะเวลาคงเหลือไม่ถึง 15 วัน ก่อนออกเดินทาง ทางบริษัทขอสงวนสิทธิ์ในการเรียกเก็บค่าทัวร์เต็มจำนวน 100%

### เงื่อนไขการยกเลิก และ เปลี่ยนแปลงการเดินทาง

- ยกเลิกก่อนการเดินทางตั้งแต่ 30 วันขึ้นไป คืนเงินค่าทัวร์โดยหักค่าใช้จ่ายที่เกิดขึ้นจริง \*ในกรณีที่วันเดินทางตรงกับวันหยุดนักขัตฤกษ์ ต้องยกเลิกก่อน 45 วัน\*
- ยกเลิกก่อนการเดินทาง 15-29 วัน คืนเงิน 50%ของค่าทัวร์ หรือหักค่าใช้จ่ายตามจริง เช่น ค่ามัดจำตัวเครื่องบิน โรงแรม และค่าใช้จ่ายจำเป็นอื่นๆ
- ยกเลิกก่อนการเดินทางน้อยกว่า 15วัน ขอสงวนสิทธิ์ไม่คืนเงินค่าทัวร์ที่ชำระแล้วทั้งหมด
- กรณีมีเหตุยกเลิกทัวร์ โดยไม่ใช่ความผิดของบริษัททัวร์ เช่น มีนโยบายห้ามการเข้าออกของแต่ละประเทศ หรือการยกเลิกเที่ยวบินโดยสายการบิน บริษัทจะเก็บเป็นเครดิตหรือเลื่อนการเดินทางในพีเรียดถัดไปให้กับลูกค้า โดยยึดตามนโยบายของสายการบินและโรงแรม และไม่สามารถคืนเงินได้ทุกกรณี

## ทางบริษัท ขอสงวนสิทธิ์ความรับผิดชอบใด ๆ ทั้งสิ้นในกรณีดังต่อไปนี้

- หากเกิดกรณีความล่าช้าจากสายการบิน, การประท้วง, การนัดหยุดงาน, การก่อกวน, การปิดด่าน, ภัยธรรมชาติ หรือกรณีที่ท่านถูกปฏิเสธการเข้าหรือออกเมืองจากเจ้าหน้าที่ตรวจคนเข้าเมืองหรือเจ้าหน้าที่กรมแรงงานทั้งจากไทยและต่างประเทศ ซึ่งอยู่นอกเหนือความรับผิดชอบของบริษัท
- หากท่านใช้บริการของทางบริษัท ไม่ครบ อาทิ ไม่เที่ยวบางรายการ, ไม่ทานอาหารบางมื้อ เพราะค่าใช้จ่ายทุกอย่างทางบริษัท ได้ชำระค่าใช้จ่ายให้ตัวแทนต่างประเทศแบบเหมาขาดก่อนออกเดินทางแล้ว
- หากเกิดทรัพย์สินสูญหายจากการโจรกรรมและ/หรือ เกิดอุบัติเหตุสูญหายที่เกิดจากความประมาทของตัวนักท่องเที่ยวเอง
- ตัวเครื่องบินเป็นตัวราคาพิเศษ หากท่านไม่เดินทางพร้อมคณะไม่ว่าจะด้วยเหตุใดก็ตาม ไม่สามารถนำมาเลื่อนวันเดินทางหรือคืนเงินได้
- หนังสือเดินทางต้องมีอายุเหลือใช้งานอย่างน้อย 6 เดือน บริษัทฯไม่รับผิดชอบต่ออายุเหลือไม่ถึงและไม่สามารถเดินทางออกนอกประเทศได้

## เงื่อนไขสำคัญอื่น ๆ ที่ควรทราบก่อนการเดินทาง

- คณะจะสามารถออกเดินทางได้ตามจำเป็นต้องมีขั้นต่ำ อย่างน้อย 20 ท่าน หากต่ำกว่ากำหนด คณะจะไม่สามารถเดินทางได้ หากผู้เดินทางทุกท่านยินดีที่จะชำระค่าบริการเพิ่มเพื่อให้คณะเดินทางได้ ทางบริษัทยินดีที่จะประสานงาน เพื่อให้ทุกท่านเดินทางตามความประสงค์ต่อไป
- ทางบริษัทขอสงวนสิทธิ์ในการงดออกเดินทาง หรือ เลื่อนการเดินทางไปในพีเรียดวันอื่นต่อไป โดยทางบริษัทฯ จะแจ้งให้ท่านทราบล่วงหน้าเพื่อวางแผนการเดินทางใหม่อีกครั้ง ทั้งนี้ ก่อนคอนเฟิร์มกลางาน กรุณาติดต่อเจ้าหน้าที่เป็นกรณีพิเศษทุกครั้งหากท่านลงงานแล้วไม่สามารถเปลี่ยนแปลงได้
- กรณีที่ท่านต้องออกบัตรโดยสารภายใน (ตัวภายในประเทศ เช่น ตัวเครื่องบิน , ตัวรถทัวร์ , ตัวรถไฟ) กรุณาติดต่อสอบถามเพื่อยืนยันกับเจ้าหน้าที่ก่อนทุกครั้ง และควรจองบัตรโดยสารภายในที่สามารถเลื่อนวันและเวลาเดินทางได้ เพราะมีบางกรณีที่สายการบินอาจมีการปรับเปลี่ยนไฟล์ทบิน หรือ เวลาบิน โดยไม่แจ้งให้ทราบล่วงหน้า ทั้งนี้ขึ้นอยู่กับฤดูกาล สภาพภูมิอากาศ และ ตารางบินของท่าอากาศยานเป็นสำคัญเท่านั้น สิ่งสำคัญ ท่านจำเป็นต้องมาถึงสนามบินเพื่อเช็คอินก่อนเครื่องบิน อย่างน้อย 3 ชั่วโมง โดยในส่วนนี้หากเกิดความเสียหายใดๆบริษัทขอสงวนสิทธิ์ในการไม่รับผิดชอบต่อค่าใช้จ่ายที่เกิดขึ้นใดๆทั้งสิ้น
- อาจจะมีการเปลี่ยนแปลงไฟล์ทบิน จากสายการบิน จะแจ้งให้ท่านทราบอีกครั้งก่อนการเดินทาง
- กรณีที่ท่านเป็นอิสลาม ไม่ทานเนื้อสัตว์ หรือ แพ้อาหารบางประเภท กรุณาแจ้งเจ้าหน้าที่เป็นกรณีพิเศษ
- กรณีผู้เดินทางต้องการความช่วยเหลือเป็นพิเศษ อาทิเช่น ใช้วีลแชร์ (WHEEL CHAIR) กรุณาแจ้งบริษัทฯ อย่างน้อย 7 วันก่อนการเดินทาง หรือตั้งแต่ที่ท่านเริ่มจองทัวร์ เพื่อให้ทางบริษัทประสานงานกับสายการบินเพื่อจัดเตรียมล่วงหน้า กรณีมีค่าใช้จ่ายเพิ่มเติม ทางบริษัทขอสงวนสิทธิ์ในการเรียกเก็บค่าใช้จ่ายตามจริงที่เกิดขึ้นกับผู้เดินทาง
- กรุณาส่งรายชื่อผู้เดินทาง พร้อมสำเนาหน้าแรกของหนังสือเดินทางทุกท่านให้กับเจ้าหน้าที่หลังจากชำระเงินกรณีที่ท่านเดินทางเป็นครอบครัว (หลายท่าน) กรุณาแจ้งรายนามคู่นอนกับเจ้าหน้าที่ให้ทราบ
- กรณีที่ออกบัตรโดยสาร (ตัว) เรียบร้อยแล้ว มีรายละเอียดส่วนใดผิด ทางบริษัทขอสงวนสิทธิ์ในการรับผิดชอบไม่ว่าส่วนใดส่วนหนึ่ง หากท่านไม่ดำเนินการส่งสำเนาหน้าแรกของหนังสือเดินทางให้ทางบริษัทเพื่อใช้ในการออกบัตรโดยสาร
- หลังจากท่านชำระค่าทัวร์ครบตามจำนวนเรียบร้อยแล้ว ทางบริษัทจะนำส่งใบนัดหมายและเตรียมตัวการเดินทางให้ท่านอย่างน้อย 3 หรือ 7 วัน ก่อนออกเดินทาง



- อัตราทัวร์นี้ เป็นอัตราสำหรับบัตรโดยสารเครื่องบินแบบหมู่คณะ (ตัวกรุ๊ป) ท่านจะไม่สามารถเลื่อนไฟล์ท วัน ไป หรือ กลับ ส่วนใดได้ จำเป็นจะต้องไป และ กลับ ตามกำหนดการเท่านั้น หากต้องการเปลี่ยนแปลงกรุณาติดต่อเจ้าหน้าที่เป็นกรณีพิเศษ
- ทางบริษัทไม่มีนโยบายจัดคุ่นอนให้กับลูกค้าที่ไม่รู้จักกันมาก่อน เช่น กรณีที่ท่านเดินทาง 1 ท่าน จำเป็นต้องชำระค่าห้องพักเดี่ยวตามที่ระบุ
- หนังสือเดินทาง หรือ พาสปอร์ต ต้องมีอายุใช้งานได้คงเหลือไม่น้อยกว่า 6 เดือน ณ วันกลับ
- ฤดูหนาวในต่างประเทศ มีข้อควรระวัง สภาพอากาศจะมีดีเร็วกว่าปกติ สีโม่เง็นก็จะเริ่มมืดแล้ว สถานที่ท่องเที่ยวต่างๆ จะปิดเร็วกว่าปกติ ประมาณ 1-2 ชม. การเดินทางควรเผื่อเวลาให้เหมาะสม และ หากมีสถานที่ท่องเที่ยวกลางแจ้ง เวลาเดินทางบนหิมะ อาจลื่นได้ต้องใช้ความระมัดระวังในการเดินเป็นอย่างสูง หรือ ใช้รองเท้าที่สามารถเดินบนหิมะได้ แวนกันแดดควรเมื่อแสงแดดกระทบหิมะจะสว่างสะท้อนเข้าตา อาจทำให้ระคายเคืองตาได้
- ทางบริษัทขอสงวนสิทธิ์เปลี่ยนแปลงโปรแกรมได้ตามความเหมาะสม เนื่องจากฤดูกาล สภาพภูมิอากาศ เหตุการณ์ทางการเมือง การล่าช้าของสายการบิน เงื่อนไขการให้บริการของรถในแต่ละประเทศ เป็นต้น โดยส่วนนี้ทางบริษัทจะคำนึงถึงประโยชน์ของลูกค้าเป็นสำคัญ หากกรณีที่จำเป็นจะต้องมีค่าใช้จ่ายเพิ่ม ทางบริษัทจะแจ้งให้ทราบล่วงหน้า
- เนื่องจากการเดินทางท่องเที่ยวในครั้งนี้ เป็นการชำระแบบเหมาจ่ายขาดกับบริษัทตัวแทนในต่างประเทศ ทางบริษัทจึงขอสงวนสิทธิ์ไม่สามารถขอรับเงินคืนได้ในบริการบางส่วน หรือ ส่วนใดส่วนหนึ่งที่ท่านไม่ต้องการได้รับบริการ หากระหว่างเดินทาง สถานที่ท่องเที่ยวใดที่ไม่สามารถเข้าชมได้ ไม่ว่าจะด้วยสาเหตุใดก็ตาม ทางบริษัทขอสงวนสิทธิ์ในการไม่สามารถคืนค่าใช้จ่ายไม่ว่าส่วนใดส่วนหนึ่งให้ท่าน เนื่องจากทางบริษัทได้ทำการจองและถูกเก็บค่าใช้จ่ายแบบเหมาจ่ายไปล่วงหน้าทั้งหมดแล้ว
- กรณีที่ท่านถูกปฏิเสธการเดินทางเข้าเมือง ทางบริษัทขอสงวนสิทธิ์ไม่รับผิดชอบค่าใช้จ่ายที่จะเกิดขึ้นตามมา และ จะไม่สามารถคืนเงินค่าทัวร์ที่ท่านชำระเรียบร้อยแล้วไม่ว่าส่วนใดส่วนหนึ่ง
- หากวันเดินทาง เจ้าหน้าที่สายการบิน หรือ ด่านตรวจคนออก และ เข้าเมือง ตรวจพบ หนังสือเดินทาง (พาสปอร์ต) ของท่านชำรุดแม้เพียงเล็กน้อย เช่น เปียกน้ำ ขาดไปหน้าใดหน้าหนึ่ง มีหน้าใดหน้าหนึ่งหายไป มีกระดาษหน้าใดหน้าหนึ่งหลุดออกมา มีรอยแยกระหว่างสันของเล่มหนังสือเดินทาง เป็นต้น ไม่ว่ากรณีใดๆทั้งสิ้น ทางสายการบิน หรือ เจ้าหน้าที่ด่านตรวจคนออก และ เข้าเมือง มีสิทธิ์ไม่อนุญาตให้ท่านเดินทางต่อไปได้ ดังนั้นกรุณาตรวจสอบ และ ดูแลหนังสือเดินทางของท่านให้อยู่ในสภาพดีอยู่ตลอดเวลา ขณะเดินทาง กรณีชำรุด กรุณาติดต่อกรมการกงสุลกระทรวงการต่างประเทศเพื่อทำหนังสือเดินทางฉบับใหม่ โดยใช้ฉบับเก่าไปอ้างอิง และ ยืนยันด้วย พร้อมกับแจ้งมาที่บริษัทเร็วที่สุดเพื่อยืนยันการเปลี่ยนแปลงข้อมูลหนังสือเดินทาง หากท่านได้ส่งเอกสารมาที่บริษัทเรียบร้อยแล้ว กรณีที่ยังไม่แ (ตัวเครื่องบิน) ท่านสามารถเปลี่ยนแปลงได้ไม่มีค่าใช้จ่าย แต่หากออกบัตรโดยสาร (ตัวเครื่องบิน) เรียบร้อยแล้ว ทางบริษัทขอสงวนสิทธิ์ในการเรียกเก็บค่าใช้จ่ายที่เกิดขึ้นจริงทั้งหมด ซึ่งโดยส่วนใหญ่ตัวเครื่องบินแบบกรุ๊ปจะออกก่อนออกเดินทางประมาณ 14-20 วัน ทั้งนี้ขึ้นอยู่กับกระบวนการและขั้นตอนของแต่ละคณะ
- เกี่ยวกับที่นั่งบนเครื่องบิน เนื่องจากบัตรโดยสาร (ตัว) เป็นลักษณะของคณะ (กรุ๊ป อัตราพิเศษ) สายการบิน ขอสงวนสิทธิ์ในการเลือกที่นั่งบนเครื่องบิน กรณีลูกค้าเดินทางด้วยกัน กรุณาเช็คอินพร้อมกัน และ สายการบินจะพยายามที่สุดให้ท่านได้นั่งด้วยกัน หรือ ใกล้กันให้มากที่สุด

- ข้อมูลเพิ่มเติมเกี่ยวกับห้องพักในโรงแรมที่พัก เนื่องจากการวางแผนแบบห้องพักของแต่ละโรงแรมแตกต่างกัน จึงอาจทำให้ห้องพักแบบห้องพักเดี่ยว (SINGLE) และห้องคู่ (TWIN/DOUBLE) และ ห้องพักแบบ 3 ท่าน (TRIPLE) จะแตกต่างกัน บางโรงแรม ห้องพักแต่ละแบบอาจจะอยู่คนละชั้นกัน (ไม่ติดกันเสมอไป)
- ขอสงวนสิทธิ์การเก็บค่าน้ำมันและภาษีสนามบินทุกแห่งเพิ่ม หากสายการบินมีการปรับขึ้นก่อนวันเดินทาง
- มัคคุเทศก์ พนักงาน และตัวแทนของผู้จัด ไม่มีสิทธิในการให้คำสัญญาใดๆ ทั้งสิ้นแทนบริษัทผู้จัด นอกจากมีเอกสารลงนามโดยผู้มีอำนาจของผู้จัดกำกับเท่านั้น
- บริษัทขอสงวนสิทธิ์ ในการไม่รับผิดชอบใดๆ ทั้งสิ้น หากเกิดกรณีความล่าช้าจากสายการบิน , การยกเลิกบิน , การประท้วง , การนัดหยุดงาน , การก่อการจลาจล , ภัยธรรมชาติ , การนำสิ่งของผิดกฎหมาย ซึ่งอยู่นอกเหนือความรับผิดชอบของบริษัท
- บริษัทขอสงวนสิทธิ์ ในการไม่รับผิดชอบใดๆ ทั้งสิ้น หากเกิดสิ่งของสูญหายระหว่างการเดินทาง ไม่ว่าจะกรณีใดๆ ก็ตาม และขอสงวนสิทธิ์ในการเรียกเก็บค่าใช้จ่ายตามจริง กรณีท่านลืมสิ่งของไว้ที่โรงแรมและจำเป็นต้องส่งมายังจุดหมายปลายทางตามที่ท่านต้องการ
- รายการนี้เป็นเพียงข้อเสนอที่ต้องได้รับการยืนยันจากบริษัทอีกครั้งหนึ่ง หลังจากได้สำรองโรงแรมที่พักในต่างประเทศเรียบร้อยแล้ว โดยโรงแรมจัดในระดับใกล้เคียงกัน ซึ่งอาจจะปรับเปลี่ยนตามที่ระบุในโปรแกรม

**\*เมื่อท่านชำระเงินค่าทัวร์ให้กับทางบริษัทแล้วทางบริษัท จะถือว่าท่านได้ยอมรับเงื่อนไขข้อตกลงทั้งหมดนี้แล้ว\***

**\*\* ขอขอบพระคุณทุกท่าน ที่มอบความไว้วางใจ ให้เราบริการ \*\***