

TCT-CD01-G01

แพ็คเกจภูเก็ต  
3 วัน 2 คืน

# ภูเก็ต-ล่องเรือชมนะเข็ชต์-เกาะพีพี

เปิดประสบการณ์ทะเลอันดามัน  
ดินเนอร์บนเรือชอร์ช  
ชมพระอาทิตย์ตก  
พักผ่อนชายหาดสวยระดับโลก



ภูเก็ตเมืองเก่า



เกาะพีพีทัวร์



ล่องเรือยอร์ชชมนะเข็ชต์



โรงแรมเพิร์ล

## ราคารวม

- ✓ รถบัสปรับอากาศวีไอพี
- ✓ โรงแรมเพิร์ลภูเก็ต (เทียบท่า) 2 คืน
- ✓ Private ล่องเรือยอร์ชชมชมนะเข็ชต์
- ✓ จอยทริปเรือครุยซ์เกาะพีพี
- ✓ อาหาร 7 มื้อ
- ✓ มัคคุเทศก์
- ✓ ประกันอุบัติเหตุ

**ราคาไม่รวม** ตัวเครื่องบิน และอื่นๆ ที่ไม่มีระบุในโปรแกรม

BOOK NOW ▼

ราคาเริ่มต้น / ท่าน

**8,900.-บาท**

สำหรับกรุ๊ป 20-30 ท่าน

**แพ็คเกจทัวร์ 3 วัน 2 คืน ภูเก็ต**

**โปรแกรม: TCT-CD01-G01 ล่องเรือยอร์ชชั้นเซ็ทดินเนอร์-ทริปกោះพีพี**



แพ็คเกจภูเก็ต  
3 วัน 2 คืน  
สำหรับกรุ๊ป  
20- 30ท่าน  
ราคาเริ่มต้น  
ท่านละ  
**8,900.-**  
TCT-CD01-G01

**รายละเอียดโปรแกรม**

**วันแรก: 20 เม.ย.2569** รับเข้าจากสนามบินนานาชาติภูเก็ต-พระศุภวัดพระทอง- ล่องเรือคาตามารันชั้นเซ็ท - แหลมพรหมเทพ  
..... เดินทางถึงภูเก็ตด้วยสายการบิน..... เที่ยวบิน.....  
เจ้าหน้าที่รอต้อนรับที่สนามบินนานาชาติภูเก็ต ประชวาทออก อาคารผู้โดยสารภายในประเทศ ออกเดินทางด้วยรถบัสวีไอพีปรับอากาศสู่วัดพระศุภ  
ทานอาหารกลางวันร้านกันเอง2 -ล่องเรือคาตามารันชั้นเซ็ท (อาหารค่ำบนเรือ) เช็คอินโรงแรมเพิร์ลภูเก็ต พักผ่อนตามอัธยาศัย



**วันที่สอง: 21 เม.ย.2569 เกาะพีพีทิวรี**  
08.00 รถรับจากโรงแรม ออกเดินทางสู่ท่าเรือรัชฎา เดินทางสู่เกาะพีพีด้วยเรือเฟอร์รี่ซีแองเจิ้ล  
17.00 รถรับจากท่าเรือรัชฎา เดินทางกลับโรงแรม แวะทานอาหารค่ำร้านไม้หอมฟลอเรสต์ กลับที่พัก พักผ่อนตามอัธยาศัย



**วันที่สาม: 22 เม.ย.2569 ภูเก็ตเมืองเก่า-วัดฉลอง- ทานเที่ยงร้านทุ่งคากาแฟ แวะซื้อของฝาก เดินทางสู่สนามบินภูเก็ต**  
09.00 เดินทางชมเมืองเก่า 10.00 รถรับจากโรงแรม สักการะหลวงพ่อแช่มวัดฉลอง เดินทางสู่จุดชมวิวยะรัง อาหารเที่ยง ร้านทุ่งคากาแฟ  
14.00 แวะซื้อของฝาก ออกเดินทางสู่สนามบินนานาชาติภูเก็ต เดินทางกลับด้วยสายการบิน..... (เช็คอิน ..... ไฟลท์.....)  
..... เดินทางกลับถึงกรุงเทพโดยสวัสดิภาพ



**โปรแกรมรวม**  
รถบัสปรับอากาศวีไอพี  
โรงแรมเพิร์ลภูเก็ต (เทียบท่า) 2 คืน  
อาหาร 7 มื้อ  
มัคคุเทศก์  
ประกันอุบัติเหตุ  
ทริปล่องเรือคาตามารันชั้นเซ็ทเกาะเซ  
ทริปกោះพีพี

**โปรแกรมไม่รวม**  
-ตัวเครื่องบิน  
-อื่นๆที่ไม่ได้ระบุในโปรแกรม



## แพ็คเกจทัวร์ 3 วัน 2 คืน ภูเก็ต

โปรแกรม: TCT-CD01-G01 ล่องเรือยอร์ชชั้นเซ็ทดินเนอร์-ทริปปเกาะพีพี

วันแรกของการเดินทาง กรุงเทพฯ – ภูเก็ต – พระศุภวัดพระทอง- ล่องเรือคาตามารันชั้นเซ็ท - แหลมพรหมเทพ

.....น. คณะพร้อมกัน ณ สนามบินดอนเมือง เคาน์เตอร์ สายการบิน..... เจ้าหน้าที่... คอยให้การต้อนรับ

และอำนวยความสะดวกเรื่องสัมภาระในการเดินทาง

..... น. เห็นฟ้าสู่สนามบินภูเก็ตโดยสายการบินแอร์เอเชีย เที่ยวบินที่.....

(ควรเป็นไฟล์ท์ที่เดินทางถึงภูเก็ต ภายใน 9.00 น.)

### โปรแกรมท่องเที่ยวภูเก็ต + กางยี่ขี (Coral Island Sunset Catamaran)

..... น. คณะเดินทางถึงสนามบินภูเก็ต จังหวัดภูเก็ต เกาะที่ใหญ่ที่สุดของประเทศไทย ดินแดนไข่มุกแห่งอันดามัน หลังผ่านพิธีการรับสัมภาระเรียบร้อยแล้ว มัคคุเทศก์ให้การต้อนรับ นำท่านออกเดินทางโดยรถบัสปรับอากาศทันสมัย มุ่งหน้าสู่ตัวเมืองภูเก็ต พร้อมบริการน้ำดื่ม และมัคคุเทศก์แนะนำรายละเอียดโปรแกรมการท่องเที่ยวตลอดการเดินทาง ระหว่างทางนำท่านแวะสักการะ Wat Phra Thong นมัสการพระศุภ พระพุทธรูปศักดิ์สิทธิ์ที่ปรากฏพินพื้นดินเพียงครั้งองค์ ซึ่งถือเป็นหนึ่งใน Unseen in Thailand ที่มีชื่อเสียง เพื่อความเป็นสิริมงคลก่อนเริ่มต้นการเดินทาง



## ๑๑) อาหารกลางวัน

12.00 น.รับประทานอาหารกลางวัน (มื้อที่ 1) ณ Kan Eang Restaurantร้านอาหารทะเลชื่อดังของภูเก็ต  
บรรยากาศดีริมทะเล



หลังอาหารนำท่านเดินทางสู่ท่าเรืออ่าวฉลอง (Chalong Pier) ล่องเรือคาตามารันสู่  
เกาะเฮ13.30 น.ออกเดินทางจากท่าเรืออ่าวฉลอง โดย เรือยอร์ช เรือท่องเที่ยวขนาดใหญ่บรรยากาศ  
สะดวกสบาย ภายในเรือมีบริการผลไม้สดและเครื่องดื่ม ระหว่างการล่องเรือสู่ Kahung  
Beach ชายหาดที่สวยงามบนเกาะเฮ (Coral Island) โดดเด่นด้วยน้ำทะเลสีฟ้าใส หาดทรายขาวละเอียด  
และกิจกรรมทางทะเลหลากหลาย เหมาะสำหรับการท่องเที่ยวแบบ One Day Trip จากภูเก็ต



## กิจกรรมดำน้ำตื้น

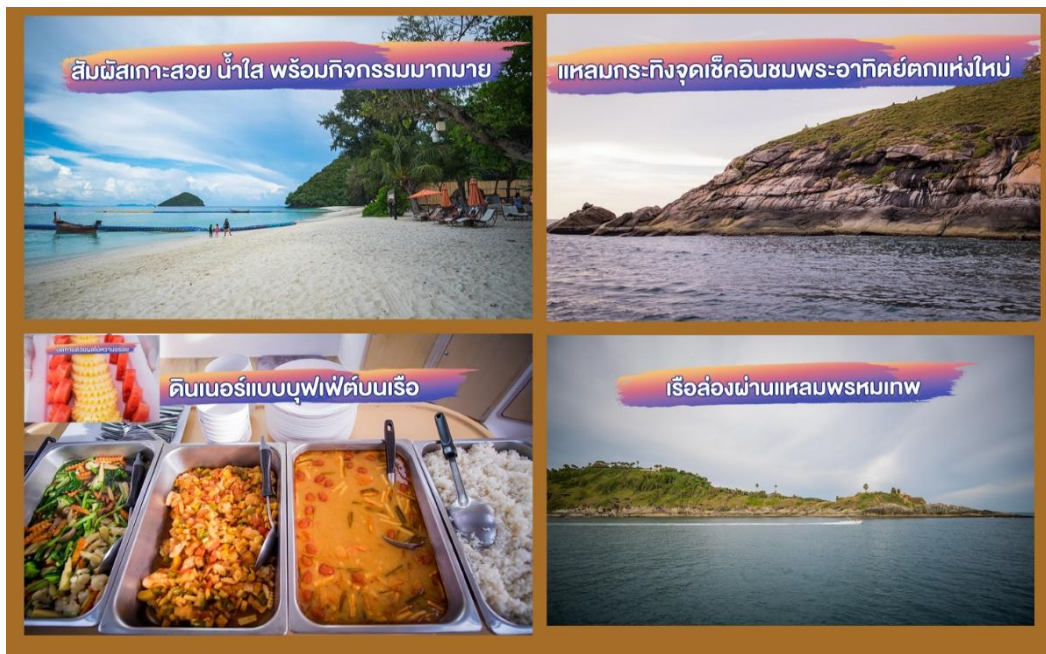
14.15 น.เรือแวนะบริเวณ จุดดำน้ำตื้น (Snorkeling Point) ให้ท่านสนุกกับการชมปะการังและฝูงปลาหลากสีสัน ใต้ทะเลอันดามัน บนเรือมีบริการอุปกรณ์ดำน้ำตื้น SUP Board (Stand Up Paddle Board) อุปกรณ์ ตกปลา สำหรับผู้ที่ต้องการตกปลาจากบนเรือ

## พักผ่อนที่กาฮังบีช

15.30 น.เดินทางถึง กาฮังบีช ให้ท่านพักผ่อนตามอัธยาศัยบนชายหาด สามารถเลือกทำกิจกรรมทางทะเล เช่นเล่นน้ำทะเล ถ่ายภาพชายหาดสวย พักผ่อนบนชายหาด กิจกรรมทางทะเลต่าง ๆ (มีค่าใช้จ่ายเพิ่มเติม)

## Sunset Dinner Cruise

17.00 น.ออกเดินทางต่อไปยังแหลมพรหมเทพ (Promthep Cape) จุดชมพระอาทิตย์ตกที่สวยงามที่สุดแห่งหนึ่งของประเทศไทย ระหว่างล่องเรือ บริการอาหารค่ำ (มื้อที่ 2) บนเรือ พร้อมดื่มด่ำกับบรรยากาศ พระอาทิตย์ตกเหนือทะเลอันดามัน ท่ามกลางทิวทัศน์ทะเลอันงดงาม



## เข้าที่พัก

19.30 น.เดินทางกลับถึงท่าเรืออ่าวฉลอง (Chalong Pier) จากนั้นนำท่านเดินทางเข้าสู่ตัวเมืองภูเก็ต นำท่านเข้าสู่ที่พัก ณ โรงแรมเพิร์ล (Pearl Hotel Phuket) โรงแรมระดับมาตรฐานใจกลางเมืองภูเก็ต ต้อนรับท่านด้วย Welcome drink สมาชิกส่งตัวแทนลงทะเบียนเข้าห้องพัก เช็คอินเข้าพักผ่อนตามอัธยาศัย โดยภายในโรงแรมมี ห้องอาหารจีนบนชั้น 12 พร้อมวงดนตรีสด ที่เปิดเพลงยุค 80 ให้ร่วมร้องเพลงและ เพลิดเพลินกับบรรยากาศยามค่ำคืน



**วันที่สองของการเดินทาง เกาะพีพี - อ่าวมาหยา - ถ้ำไวกิ้งส์ - อ่าวตันไทร**

08.00 น. ๑๐๑ บริการอาหารเช้า ณ ห้องอาหารของโรงแรม (มื้อที่ 3)

09.00 น. นำคณะเดินทางสู่ **ท่าเทียบเรือซีแองเจิ้ล** นำท่านลงเรือท่องเที่ยว **Sea Angle** เรือท่องเที่ยวขนาดใหญ่ภายในเรือมีชา,กาแฟ,ของว่างและเครื่องดื่มให้บริการระหว่างการเดินทางสู่ **เกาะพีพี** ถึง **เกาะพีพีเล**



นำท่านชมความงามรอบเกาะ ชมอ่าวต่างๆที่มีความสวยงาม น้ำทะเลใสรวมมรกต อาทิ อ่าวมาหยา สถานที่ถ่ายทำภาพยนตร์เรื่อง The Beach ที่โด่งดัง อ่าวโล๊ะซามะ ผ่านชม ถ้ำไวกิ้งส์ จากนั้นให้ท่านได้ ดำน้ำชมปะการังน้ำตื้น ที่บริเวณ อ่าวตันไทร ชมฝูงปลาทะเลสีสวยมากมาย อาทิเช่น ปะการังสมอง , ปะการังเขากวาง ฯลฯ

นำท่านเข้าสู่ เกาะพีพีตอน บริการอาหารกลางวัน (มื้อที่ 4) หลังอาหารมีเวลาให้ท่านได้เล่นน้ำทะเล หรือเลือกพักผ่อนบริเวณชายหาดอันแสนบริสุทธิ์เดินเล่นเลือกซื้อสินค้าของที่ระลึกภายในตลาดบนเกาะพีพีตอนนำท่านลงเรือท่องเที่ยวล่ำเดิม เดินทางกลับสู่ เกาะภูเก็ต ถึงท่าเทียบเรือ ซีแองเจิ้ล นำท่านขึ้นรถตู้คันเดิมเดินทางสู่ ที่พัก อิสระพักผ่อนตามอัธยาศัย

18.30 น. บริการอาหารค่ำ ณ ห้องอาหาร ไม้หมอน (มื้อที่ 5) หลังอาหารนำท่านเดินทางกลับที่พัก อิสระ



### วันที่สามของการเดินทาง วัดฉลอง – ตึกชิโนโปรตุกีส – ของฝากภูเก็ต - กรุงเทพฯ

07.00 น. ๑๐๑ บริการอาหารเช้า ณ ห้องอาหารของโรงแรม (มื้อที่ 6)

09.00 น. พร้อมกันบริเวณ ล็อบบี้ โรงแรม ทำการ Check Out เคลียร์ค่าใช้จ่ายส่วนตัวก่อนเดิน

เล่นชมตึกเก่า สไตล์ชิโน-โปรตุกีส สีสดใสและภาพจิตรกรรมแนว Street art ตามกำแพงตึกต่างๆ ณ ย่านถนนดีบุก ที่เป็นย่านอนุรักษ์ และร้านกาแฟบรรยากาศดี หอมกรุ่นกลิ่นกาแฟ

10.00 นำท่านออกเดินทางไปยังวัดไชยธาราม (วัดฉลอง) นมัสการหลวงพ่อแช่มแห่งวัดฉลอง เเกจิตั้งที่

ชาวภูเก็ตและจังหวัดใกล้เคียงต่างนับถือเป็นวัดที่มีชื่อเสียงและสำคัญที่สุดของจังหวัดภูเก็ต

ตั้งอยู่ในตำบลฉลอง อำเภอเมืองภูเก็ต ชาวภูเก็ตและนักท่องเที่ยวต่างนิยมเดินทาง

มาสักการะเพื่อความเป็นสิริมงคลก่อนเดินทางกลับ หลังจากนั้นนำท่านเดินทางสู่จุดชมวิวเขาพังเหยพร้อม

รับประทานอาหารเที่ยงแบบพื้นเมืองภูเก็ต



เที่ยง ๑๐ | บริการอาหารกลางวัน ณ ร้านอาหารทุ่งคากาแฟ เขารัง (มือที่ 7)

บ่าย นำท่านเดินทางสู่ **ร้านของฝากภูเก็ต** อิสระให้ท่านได้เลือกซื้อของฝากที่ขึ้นชื่อ อาทิเช่น เต้าส้อ น้ำพริกกุ้งเสียบผลิตภัณฑ์จากเม็ดมะม่วงหิมพานต์ และของที่ระลึกต่าง ๆ อาทิเช่น ผ้าบาติก ก่อนนำท่านเดินทางสู่สนามบินภูเก็ต ก่อนนำคณะเดินทางสู่ โรงงานทำเครื่องประดับ มุกภูเก็ต ชมความแตกต่างระหว่างมุกเลี้ยงกับมุกแท้ สมควรแก่เวลานำท่านเดินทางสู่สนามบินภูเก็ต



17.55 น. เห็นฟ้าสู่สนามบินดอนเมือง โดยสายการบินแอร์เอเชีย เที่ยวบินที่.....(ควรเป็นไฟล์ทหลัง 17.00 น.)  
19.25 น. คณะเดินทางถึงสนามบิน.....ก่อนแยกย้ายกันเดินทางกลับโดยสวัสดิภาพ

โปรแกรมการเดินทางอาจมีการเปลี่ยนแปลงได้โดยมีต้องแจ้งให้ทราบล่วงหน้า  
ทั้งนี้โดยคำนึงถึงความปลอดภัยและประโยชน์ของผู้เดินทางเป็นสำคัญ

อัตราค่าบริการ สำหรับกรุ๊ป 20-30 ท่าน ห้องพัสดุ

วันเดินทาง	ราคา (เริ่มต้น) / ท่าน	พักเดี่ยวเพิ่ม
มีนาคม-ตุลาคม 2569	8,900. -บาท	1,600. -บาท

อัตราค่าบริการนี้รวม

- ค่า รถบัสปรับอากาศ วีไอพี บริการตลอดการเดินทาง
- ค่าที่พักที่ระบุในรายการห้องละ 2 - 3 ท่าน
- ค่าธรรมเนียมอุทยาน และค่าเข้าชมสถานที่ต่าง ๆ ตามที่ระบุในรายการ
- ค่าอาหารเลิศรส จำนวน 7 มื้อ
- ค่าไกด์ท้องถิ่นนำเที่ยว
- ค่าประกันภัยอุบัติเหตุในการเดินทาง วงเงิน 1,000,000 บาท ต่อท่าน (ตามเงื่อนไขกรมธรรม์)

อัตราค่าบริการนี้ไม่รวม

- ค่าตัวเครื่องบิน
- ค่าใช้จ่ายส่วนตัวต่าง ๆ อาทิ ค่าโทรศัพท์ ค่าซักรีด ค่าอาหารที่สั่งเพิ่มนอกเหนือจากรายการ ฯลฯ
- ทิปไกด์และคนขับ ท่านละ 300 บาทต่อทริป
- ค่าภาษีมูลค่าเพิ่ม 7% และภาษีหัก ณ ที่จ่าย 3%

เงื่อนไขการจอง

- มัดจำ 5,000 บาท / ท่าน ส่วนที่เหลือชำระก่อนวันเดินทาง 30 วัน

หมายเหตุ โปรแกรมการเดินทางอาจมีการเปลี่ยนแปลงได้ตามความเหมาะสม ทั้งนี้ขึ้นอยู่กับประโยชน์และความปลอดภัยของท่านเป็นสำคัญ

## เงื่อนไขการจอง และการยกเลิก

1. กรุณาศึกษารายละเอียดโปรแกรมการเดินทางท่องเที่ยว เงื่อนไขการให้บริการ และหมายเหตุ ก่อนทำการจองทัวร์
2. ยืนยันการจองด้วยสำเนาบัตรประจำตัว ตามรายชื่อผู้เดินทาง เพื่อทำประกันภัยอุบัติเหตุในการเดินทาง
3. เมื่อกำหนดวันเดินทางแล้ว ต้องวางมัดจำท่านละ 5,000 บาท ภายใน 3 วันหลังจากยืนยันวันเดินทาง และส่วนที่เหลือชำระหมดก่อนเดินทาง 30 วัน
4. ในกรณียกเลิกการเดินทางก่อนวันเดินทาง 30 วัน บริษัทฯ ขอสงวนสิทธิ์ในการไม่คืนเงินทั้งหมด
5. บริษัทฯ ขอสงวนสิทธิ์ที่จะเปลี่ยนแปลงรายการทัวร์และจะไม่รับผิดชอบต่อค่าใช้จ่ายใดๆในกรณีที่เกิดเหตุสุดวิสัย เช่น การยกเลิกหรือล่าช้าของสายการบิน, อุบัติเหตุ, ภัยธรรมชาติ, การนัดหยุดงาน, การจลาจล หรือสิ่งของสูญหายตามสถานที่เกิดเหตุอันอาจควบคุมของบริษัท
6. เมื่อท่านถอนตัวก่อนการท่องเที่ยวจะสิ้นสุด ถือว่าท่านสละสิทธิ์ไม่อาจเรียกร้องค่าใช้จ่ายคืนได้ไม่ว่ากรณีใด ๆ ทั้งสิ้น
7. ทางบริษัทฯจะไม่รับผิดชอบใดๆ ทั้งสิ้น หากท่านใช้บริการของทางบริษัทฯไม่ครบ อาทิ ไม่เที่ยวบางรายการ, ไม่ทานอาหารบางมื้อ เป็นต้น
8. ทางบริษัทฯจะไม่รับผิดชอบใดๆ ทั้งสิ้น หากเกิดสิ่งของสูญหายจากการโจรกรรม และ/หรือเกิดอุบัติเหตุที่เกิดจากความประมาทของตัวนักท่องเที่ยวเอง
9. เมื่อตกลงชำระเงินเพื่อการเดินทางกับทางบริษัทฯ แล้ว ทางบริษัทฯ จะถือว่าท่านได้ยอมรับในเงื่อนไข และข้อตกลงต่างๆ ที่ได้ระบุไว้ทั้งหมดนี้แล้ว

