

# GRAND

## เส้นทางสายไหมใต้ 12 วัน

ทางหลวง G 314 คาราโครัมไฮเวย์-STONE CITY  
ป่าหุหยางหลินสีทอง สวยสุดๆ (เข้า 2 ป่า)  
เดินทาง คณะเดียว 12-23 ตุลาคม 2567

**BUS VIP**

**117,900 บาท**

10 คน ขึ้นไปออกเดินทาง

- พักโรงแรม 4-5 ดาว
- ทัวร์ไม่ลงร้าน
- มื้อพิเศษ Lamb BBQ+พิลาฟเนื้อแกะ+ปลาย่างหินร้อน+นกพิราบย่างหลุม
- รวมค่าทิปไกด์ท้องถิ่น และ ทิปคนขับรถท้องถิ่นแล้ว
- ประกันอุบัติเหตุเดินทาง+สุขภาพ วงเงิน 2 ล้านบาท
- น้ำดื่มบนรถ ไม่จำกัดจำนวน

I LOVE  
CHINA

 中国南方航空  
CHINA SOUTHERN

GG

I LOVE CHINA

# Silk Road

เส้นทางสายไหม



## GRAND เส้นทางสายไหมใต้ 12 วัน

### ทางหลวง G 314 คาราโครัมไฮเวย์-STONE CITY

อูรุมฉี-คุร์เล่อ-คูเซอ-HIGHWAY ทะเลทรายทาคาลิมกั้น-อาเค่อซู  
มายก้ายถึ-ไปรษณีย์สายไหม-ป่าหุหยางหลินเปลี่ยนสี-ซาเซอ-คาซการ์  
ใต้คาราโครัมไฮเวย์ ชมวิวกูเขาหิมะ-คลาคู่หลี่หู-STONE CITY  
เขาพับผ้า:ผ้นหลงกู่เต้า

- ✓ เลือกเดินทางวันสวย อากาศดี วิวดิ ป่าหุหยางหลินสีทอง สวยสุดๆ (เช้า 2 ครั้ง)
- ✓ เลือกพักโรงแรม 4 ดาว สร้างใหม่ๆ นอนสบายใจ (เปิดบริการ ปี 2021-2024)
- ✓ เลือกรถบัส VIP เดินทางไกล เบาะกว้าง ช่วงเขากว้าง นั่งสบาย ไม่อึดอัด
- ✓ เลือกบิน CZ ต่อเที่ยวบิน CZ วันเดียวกัน ไม่ต้องแวะค้างต่างเมือง
- ✓ เลือกบิน CZ ต่อเที่ยวบิน CZ วันเดียวกัน เช็คระเป่าทูลุ ไม่ต้องโหลดกระเป๋าใหม่
- ✓ เลือกบิน CZ สายการบิน Full Service มีบริการอาหาร เครื่องดื่มบนเครื่อง

เดินทาง คณะเดียว 12-23 ตุลาคม 2567

ราคา ท่านละ 117,900 บาท / พักเดี่ยวจ่ายเพิ่ม 25,000 บาท

ตัวกรู๊ป ไม่มีราคาเด็ก ทัวร์ไม่มีราคาเด็ก

ลูกค้า 10 คน ขึ้นไปออกเดินทาง พร้อมหัวหน้าทัวร์ไทย

**BUS VIP**

**I LOVE CHINA จัดทัวร์ด้วยหัวใจ...มั่นใจในประสบการณ์**

## จุดเด่นของทัวร์

### ➢ ทัวร์ไม่หลงร้าน SHOPPING

#### ➢ อาหารมาตรฐาน / อาหารค่ำมือพิเศษ 4 มื้อ

- 1) เหนอเถียน: Lamb BBQ
- 2) ค่ำคาร์ 1: 手抓饭 Lamb Pilaf พิลาฟเนื้อแกะ
- 3) สื่อโถวเฉิง STONE CITY: ปลาอย่างหินร้อน
- 4) ค่ำคาร์ 2: ซุปนกพิราบ+นกพิราบย่างหลุม

#### ➢ มาตรฐานโรงแรมระดับ 4 ดาว สร้างใหม่ๆ นอนพักสบายใจ

#### ➢ หัวหน้าทัวร์พูดจีนกลางได้ และชำนาญเส้นทาง

#### ➢ ค่าทัวร์ได้รวมค่าทิปไกด์ท้องถิ่น และ ทิปคนขับรถท้องถิ่นให้แล้ว

#### ➢ ค่าทิปหัวหน้าทัวร์ แล้วแต่ลูกค้าพิจารณา มอบให้ ตามความพอใจ ในมาตรฐานการบริการ

#### ➢ ประกันอุบัติเหตุเดินทาง+สุขภาพ วงเงิน 2 ล้านบาท \*\*เงื่อนไขตามกรมธรรม์

(อายุ 75 ปีขึ้นไป ประกันอุบัติเหตุเดินทาง วงเงิน 1 ล้านบาท \*\*เงื่อนไขตามกรมธรรม์

#### ➢ บริการนำตีมนรถ ไม่จำกัดจำนวน

#### ➢ กรุ๊ปเล็ก รับไม่เกินคณะละ 16 ท่าน+1 หัวหน้าทัวร์/ **นั่งรถบัส VIP**

**เส้นทางสายไหม** เส้นทางค้าขายที่เก่าแก่ที่สุดในโลกที่มี **"ไหม"** เป็นเส้นใยเชื่อมร้อยวัฒนธรรมและเป็นตัวเชื่อมโลกตะวันออกสู่โลกตะวันตก **เส้นทางสายไหม** เกี่ยวข้องกับประวัติศาสตร์หลายชนชาติ ไม่ว่าจะเป็น เปอร์เซีย มองโกล เดิร์ก เอเชียกลาง โรมัน ยุโรปตะวันออก อินเดีย และที่สำคัญที่สุดคือประเทศจีน เพราะนครฉางอัน (ซีอาน) เป็นจุดเริ่มต้นของเส้นทางสายไหม

**กองคาราวานเส้นทางสายไหม** ที่เริ่มต้นจากอาณาจักรโรมันมาประเทศจีน (ราว 7,000 ไมล์) จะต้องฝ่าฟันกับความหนาวเหน็บบนเขาสูงชัน ฝ่าความแห้งแล้ง ของทะเลทรายอันกว้างใหญ่ ร้อนระอุ ตลอดเส้นทางคือการต่อสู้กับธรรมชาติอันทรหด ดังนั้นพ่อค้าที่หากำไรจากผ้าไหมได้ จะต้องไม่ใช่พ่อค้าธรรมดา แต่จะต้องเป็นนักผจญภัยที่ยิ่งใหญ่ด้วยเช่นกัน.....

\*\* จากหนังสือ "เส้นทางสายไหม" ของ รัชช ธรรมมิศรา \*\*

**โปรดทราบ** เนื่องจากจีนเกียง เป็นพื้นที่อ่อนไหวทางการเมือง ผู้เดินทางยอมรับความเสี่ยงว่า ในกรณีที่มีเพียงข่าว ยังไม่มีประกาศห้ามเข้าจากทางรัฐบาลจีน ผู้จัดถือว่ายังมีความปลอดภัยอยู่ในระดับปกติ ผู้จัดยังคงเดินทางจัดกรุ๊ปทัวร์ต่อไป เพราะตัวเครื่องบิน, ตัวรถไฟ, ห้องพัก, วีซ่า ต้องมีการจัดการเตรียมไว้ล่วงหน้า แต่ถ้าในกรณีที่มีประกาศห้ามเข้าอย่างเป็นทางการ ผู้เดินทางยอมรับความเสี่ยงว่า เมื่อผู้จัดหยุดดำเนินการอาจมีค่าใช้จ่ายเกิดขึ้นได้ เช่น ค่าวีซ่า ค่าตัวรถไฟ ค่ามัดจำตัว ฯลฯ ซึ่งไม่อาจขอเงินคืนได้ แต่ในส่วนค่าใช้จ่ายที่ยังไม่ได้ใช้ หรือ ดำเนินเรื่องขอคืนได้ บริษัทฯจะจัดคืนให้ลูกค้าได้ก็ต่อเมื่อทางบริษัทฯได้รับคืนมาจากสายการบิน หรือ จากเอเยนต์ต่างประเทศแล้วเท่านั้น

## **รายการอาจมีการเปลี่ยนแปลงตามความเหมาะสม**

**กระเป๋าใบใหญ่โหลด 1 ใบ ต้องไม่เกิน 23 กก.**

**Hand Bag ถัดขึ้นเครื่องไม่เกิน 7 กก.**

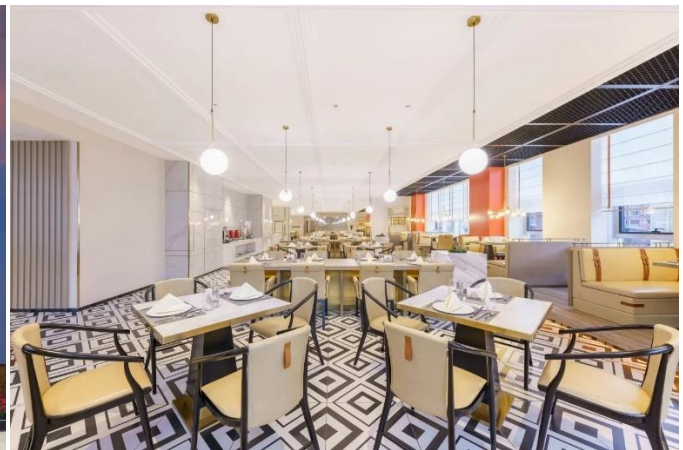
**ในเขตทะเลทราย พระอาทิตย์จะตกดินประมาณ 3-4 ทุ่ม  
เวลาเที่ยวจึงมีเต็มที่ในแต่ละวัน อาหารเที่ยงปกติรับประทานประมาณ บ่าย 2 โมง  
อาหารค่ำโดยปกติจะรับประทานประมาณ 2-3 ทุ่ม**

0.17	GROUPAL/CMNABAPG	NM0	NC09DR/CZ					
1.	CZ362	G	SA12OCT	BKKCAN	HK17	0820	1210	E 1
2.	CZ6892	G	SA12OCT	CANURC	HK17	1515	2030	E T
3.	ARNK			URCKHG				
4.	CZ6839	G	WE23OCT	KHGCAN	HK17	0810	1410	E -
5.	CZ363	G	WE23OCT	CANBKK	HK17	1605	1755	E T
6.	G9							

**วันแรก สุวรรณภูมิ-กวางเจา-อูร์มุฉี**

- 05.00 น. พร้อมกันที่ท่าอากาศยานสุวรรณภูมิ อาคารผู้โดยสารขาออก ชั้น 4 เคาน์เตอร์สายการบินไชนาเซาเทิร์นแอร์ไลน์ส (จอดส่งผู้เดินทางได้ที่ อาคารผู้โดยสารขาออก ชั้น 4 ประตูหมายเลข 9-10)
- 08.20 น. นำท่านเห็นฟ้าสูนครกวางเจา ด้วยเที่ยวบินที่ CZ362 (บริการอาหาร เครื่องดื่ม บนเครื่อง)
- 12.10 น. เครื่องถึงสนามบินกวางเจา ผ่านพิธีการตรวจคนเข้าเมือง พักรอต่อเครื่องภายในสนามบิน
- 15.15 น. โดยเที่ยวบินที่ CZ6892 นำท่านเดินทางสู่อูร์มุฉี (บริการอาหาร เครื่องดื่ม บนเครื่อง)
- 20.30 น. ถึงนครอูร์มุฉี เมืองเอกของเขตปกครองตนเองอุยกูร์ซินเจียง ตั้งอยู่แถบเทือกเขาเทียนชาน ที่ความสูง 900 เมตรเหนือระดับน้ำทะเล มีประชากรประมาณเกือบ 6 ล้านคน เป็นเขตปกครองตนเองที่มีพื้นที่กว้างใหญ่มากที่สุด ประชากรทั้งหมดมีประมาณ 26 ล้านคน พลเมืองกว่า 70 % นับถือศาสนาอิสลาม มีภาษาหนังสือท้องถิ่นเป็นของตนเอง ในอูร์มุฉีจึงมีป้ายบอกชื่อสถานที่ต่างๆ 2 ภาษา คือภาษาท้องถิ่น (ภาษาเวย์อูเออร์) และภาษาจีนกลาง
- 21.30 น. รับประทานอาหารค่ำ ที่ภัตตาคารระหว่างทาง แล้วนำท่านเข้าพัก

**พักที่อูร์มุฉี YAXIN INTERNATIONAL HOTEL หรือเทียบเท่า ระดับ 5 ดาว**



YAXIN INTERNATIONAL HOTEL 乌鲁木齐亚欣国际酒店 +86-991-8779999-2800780 乌鲁木齐沙依巴克区克拉玛依西街 618 号 开业：เปิดบริการปี 2023

## วันที่สอง อูร์มฉี-กานโกว-คูเออร์เลอร์-ทะเลสาบบอสึงหุ

08.00 น. **รับประทานอาหารเช้าที่โรงแรม**

09.00 น. เริ่มต้นเดินทางสู่เมืองคูเออร์เลอร์ **Ku'erle** หรือ **Kuerle** เมืองสำคัญในเส้นทางสายไหม โดยใช้ไฮเวย์ G 314

**ผ่านชมต่าปานเจิง** โรงงานไฟฟ้าพลังลมที่ใหญ่ที่สุดในเอเชีย ผ่านชมทะเลสาบเกลือ "เหยียนหุ" อูร์มฉีห่างไกลทะเลถึง 2,000-3,000 กม. แต่พื้นที่ส่วนใหญ่ยังเป็นดินเค็มและมีทะเลสาบเกลือเล็ก ๆ หลายแห่ง สันนิษฐานว่าเมื่อหลายล้านปีก่อน พื้นที่แถบนี้เคยเป็นทะเลมาก่อน ต่อเมื่อมีการเคลื่อนตัวของเปลือกโลก ส่วนที่เป็นพื้นดินใต้ทะเลจึงได้พลิกขึ้นมาอยู่บนผิวโลก

12.30 น. **เดินทางผ่านเมืองทอเค่อซัน รับประทานอาหารกลางวันที่ภัตตาคาร**

หลังอาหารเดินทางต่อผ่านช่องเขาการโกว สู่อินเจียงใต้

**เทือกเขาเทียนชาน Tianshan 天山** ตั้งอยู่ที่เขตปกครองตนเองซินเจียงอุยกูร์ ทางตะวันตกเฉียงเหนือของจีน มีความสูง 5,445 เมตรจากระดับน้ำทะเล เป็นแหล่งท่องเที่ยวทางธรรมชาติที่ขึ้นชื่อที่สุดของเมืองอูร์มฉี นักเดินทางทุกคนไม่พลาดที่จะมาเยือน

เทือกเขาเทียนชาน หรือเทือกเขาสวรรค์ เป็นแนวเทือกเขาขนาดใหญ่ที่ทอดยาวผ่าน 4 ประเทศ (จีน คาซัคสถาน คีร์กีซสถาน และอุซเบกิสถาน) โดยมีความยาว 2,500 กิโลเมตร จากตะวันออกไปตะวันตก ด้วยโครงสร้างทางธรณีวิทยาเฉพาะและภูมิทัศน์ธรรมชาติอันน่าทึ่ง ภูเขาแห่งนี้จึงได้รับการขึ้นทะเบียนเป็นมรดกโลกโดย UNESCO เมื่อวันที่ 21 มิถุนายน 2013

เทือกเขาเทียนชานในส่วนที่อยู่ใต้อินเจียงใต้ มีความยาว 1,760 กิโลเมตร ผ่านศัซการ์ อักซู อี้ลี บอร์ตาลา ปาหิงโกลิน ฉางจี อูร์มฉี ทูรพาน และคุมุล ลักษณะทางภูมิศาสตร์ของซินเจียง เรียกว่า 'ภูเขาสามลูกตัดสองแฉ่ง' เนื่องจากเทือกเขาอัลไตอยู่ทางเหนือ เทือกเขาคุนหลุนอยู่ทางทิศใต้ และมีเทือกเขาเทียนชานที่อยู่ตรงกลาง จึงเป็นเส้นแบ่งทางภูมิศาสตร์ตามธรรมชาติ ระหว่างแฉ่งจุงการ์ และแฉ่งทาทิม ดังนั้นซินเจียงจึงสามารถแบ่งออกเป็นสองส่วน – คือซินเจียงตอนใต้ และซินเจียงตอนเหนือ ยอดเขาที่สูงที่สุดของเทือกเขาเทียนชาน คือ ยอดเขาไปเบดา มีความสูง 7,435.3 เมตร (24,394 ฟุต) ปกคลุมไปด้วยน้ำแข็งตลอดทั้งปี

15.30 น. ถึงเมืองคูเออร์เลอร์ **Kuerle** หรือ **Korla 库尔勒市** เมืองเอกของจังหวัดปาหยังกั่วเล็ง (ปาโวจา) ที่ตั้งของเขตปกครองตนเอง Bayingolin Mongol เมืองระดับมณฑลและเป็นจังหวัดที่ใหญ่ที่สุดของจีน (หว่าเซี่ยะตี้อี้โวจา) คนพื้นเมืองส่วนใหญ่ในเขตนี้เป็นเผ่ามองโกล



16.00 น. นำท่านชมทะเลสาบบอสติงหู (Bosten Lake) ทะเลสาบน้ำจืดที่ใหญ่ที่สุดในประเทศจีน มีพื้นที่ 1,228 ตรกม. แม่น้ำไคตูไหลลงสู่ทะเลสาบบอสติงหู และที่นี่ยังเป็นต้นน้ำของแม่น้ำนากยง สนุกสนานกับการล่องเรือชมสวนทะเลสาบ ที่อุดมไปด้วยป่าต้นอ้อ (รวมค่าเรือเร็วแล้ว)

18.30 น. นำท่านชมด่านประตูเหล็ก (Iron Gate Pass) ด่านเก็บค่าธรรมเนียมในเส้นทางสายไหม ทุกคาราวานที่ข้ามเข้าเขตจีนและต้องการผ่านเทือกเขาเทียนชาน เข้าสู่ตอนกลางของจีน จะต้องผ่านด่านประตูเหล็ก เพราะช่องเขาเทียนชานที่ผ่านเมืองคูเออร์เลอร์ จะมีความสูงชันน้อยที่สุดเดินทางง่ายที่สุด จึงจึงได้ส่งกองทหารและเจ้าหน้าที่จากเมืองหลวงมาประจำที่นี่ เพื่อเก็บค่าธรรมเนียมสินค้า และรักษาความมั่นคง เริ่มส่งทหารมาประจำการตั้งแต่สมัยราชวงศ์ฉิน และมีการตั้งที่ทำการทหารอย่างเป็นทางการในสมัยราชวงศ์ถัง



21.00 น. รับประทานอาหารค่ำที่ภัตตาคาร

ที่พัก KUERLE: Korla JINJIANG METROPOLIS HOTEL หรือเทียบเท่า ระดับ 4 ดาว



JINJIANG METROPOLIS HOTEL 库尔勒锦江都城酒店 +86-996-2882222

库尔勒兰干路 11 号曙光大厦 开业: เปิดบริการปี 2024

วันที่สาม คู่เออร์เลอร์-คูเชอ-อุทยานป่าไม้หุหยางหลิน+รถกอล์ฟ+รถไฟเล็ก-หอคอยคู่ราชวงศ์ฮั่น

08.00 น. รับประทานอาหารเช้าที่โรงแรม

09.00 น. วันนี้จะเดินทางสู่คูเชอ Kucha หรือ Kuche หรือ Kuqa 库车市 Kuqa เป็นเมืองระดับเทศมณฑลในจังหวัดอาเค่อซู Aksu เขตปกครองตนเองซินเจียงอุยกูร์ ประเทศจีน ครั้งหนึ่งเคยเป็นบ้านเกิดของอาณาจักรกษัตริย์ทางพุทธศาสนาโบราณ อาณาจักรที่มีชื่อเสียงตามเส้นทางสายไหมในสมัยโบราณ

ตั้งอยู่กลางเชิงเขาเทียนชานทางใต้และขอบด้านเหนือของแอ่งทาจิก โดยมีย่านที่มีพื้นที่รวม 15,200 ตารางกิโลเมตร ปัจจุบัน Kucha อดมไปด้วยทรัพยากรการท่องเที่ยว โดยมีโบราณวัตถุทางวัฒนธรรมและสถานที่ทางประวัติศาสตร์มากกว่า 50 แห่ง (296 กม. / 3.30 ชม.)

### 13.00 น. **รับประทานอาหารกลางวันที่ยกต์ตาคาร**

หลังอาหาร นำท่านเข้าชมอุทยานป่าไม้หุหยางหลิน **Populus Euphratica**

ทะเลทรายเป็นพื้นที่แห้งแล้ง แต่ต้นหุหยาง Populus Euphratica Forest ต้นไม้ฮั้วฮั้ว กลับพลิกฟื้นชีวิตได้แม้เมื่อตัดต้นตายไปแล้ว ป่าต้นหุหยาง Populus Euphratica ส่วนใหญ่ในโลกนี้ตั้งอยู่ในประเทศจีน และอยู่ในทะเลทราย โดยเฉพาะในซินเจียงมีประมาณ 90% ของจำนวนทั้งหมด ป่าต้นหุหยางทั้งหมด กระจุกตัวอยู่ที่แอ่งทาจิกและทะเลทรายทาคลามากัน

**ป่าต้นหุหยาง Populus Euphratica ต้นป้อปลารยูเฟรติส** เป็นหนึ่งในต้นไม้ที่เก่าแก่ที่สุด ล้ำค่า และลึกลับที่สุดในซินเจียง สามารถรอดชีวิตตามธรรมชาติในทะเลทราย

**ในเขตหลุนไก Luntai เขตปกครองตนเอง Bayingolin Mongol** มีป่าต้นหุหยาง ที่สวยงามและมีชื่อเสียงที่สุด ภูมิทัศน์จะน่าทึ่งมากเมื่อมีต้นหุหยาง+ทะเลทราย+แม่น้ำ+ทะเลสาบ ใบไม้ทั้งหมดของต้นหุหยาง จะเปลี่ยนเป็นสีเหลืองทองอร่าม เงาจะสะท้อนในแม่น้ำทะเลสาบ และแน่นอนถ้าไม่มีทะเลทรายข้างๆ ก็จะไม่มีการชมวิวยุคใหม่ที่สวยงามประทับใจแบบสุดๆ โดยนั่งรถกอล์ฟ+รถไฟเล็ก รวมค่าบริการแล้ว)

<https://anytours.com.hk/en/tour/southernxinjiang/>



**THE HERO OF TAKLIMAKAN** ป่าไม้หุหยางหลิน มีขึ้นทั่วไปในเขตทะเลทรายที่เชื่อมต่อกับแม่น้ำทาลิมู (TARIM RIVER) มีพื้นที่รวม 3 ล้านโหมว (1,000,500 ไร่) มีพัฒนาการที่น่าสนใจในสิบปีแรกของการเจริญเติบโตใบมีลักษณะยาวเหมือนใบหลิ่ว สิบปีให้หลังใบจะเปลี่ยนรูปเป็นใบกลมเหมือนใบต้นหม่อน และหลังร้อยปีขนาดของใบจะใหญ่ขึ้นมาก

ต้นหุหยางมีดอกคล้ายดอกฝ้าย เมื่อเกษรผสมพันธุ์ มีเมล็ดและปลิวตกลงไปยังพื้นดิน การเกิดใหม่ของหุหยางนั้นต้องการสภาวะน้ำท่วมใหญ่ จึงจะแตกยอดเจริญพันธุ์ หุหยางมีอายุยืนกว่าร้อยปี เจริญเติบโตได้ในที่แห้งแล้ง ยืนต้นอยู่ในทะเลทรายด้วยความกล้าหาญ ไม่กลัวแล้ง ไม่กลัวดินเค็ม ตรงกลางต้นมีโพรงเก็บน้ำ สามารถตัดต้นตายครึ่งหนึ่งเพื่อความอยู่รอด ต่อเมื่อมีภาวะสมดุลย์กลับคืน ครึ่งต้นที่ตายไปแล้วก็สามารถแตกกิ่งใหม่ได้

จนมีคำกล่าวที่ว่า หุหยางคือต้นไม้ฮั้วฮั้ว และเปรียบเปรยว่า **“หุหยาง เกิดพันปีไม่ตาย, ตายพันปีไม่ล้ม, ล้มพันปีไม่เนา”**



จากนั้นแวะชมหอคอยคู่ ราชวงศ์ฮั่น (Kizilgaha Watch Tower) มีความสูง 16 เมตร (ปัจจุบันสูง 13 เมตร) เป็นหอสังเกตการณ์ระวางภัยสร้างขึ้นในสมัยราชวงศ์ฮั่น (1,700 ปี) สร้างขึ้นทุก ๆ ระยะ 1-2 กม. เพื่อส่งสัญญาณควันแจ้งข่าวการรุกรานของศัตรู ปัจจุบันเกือบทั้งหมดมีการพังทลายไปตามกาลเวลา คงเหลือเพียงหอคอยคู่แห่งนี้เพียงหอเดียวที่ยังยืนอยู่เป็นพันปี และได้รับการอนุรักษ์ไว้ ปัจจุบันหอคอยคู่ (เค่อจื่อเอ๋อร์ก่าฮะ) เป็นสัญลักษณ์การท่องเที่ยวจังหวัดอาเค่อชู่



หอคอยไฟสัญญาณ Kizilgaha ตั้งอยู่ห่างจากเขต Kucha ไปทางตะวันออกเฉียงใต้ 10 กิโลเมตร ห่างจากเมือง Aksu 260 กิโลเมตร เข้าถึงได้โดยถนน National 217 หอคอยแห่งนี้สร้างขึ้นในสมัยราชวงศ์ฮั่น (202 ปีก่อนคริสตกาล-ค.ศ. 220) โดยมีด้านล่างเป็นรูปสี่เหลี่ยมผืนผ้า ยาว 6 เมตร กว้าง 4 เมตร เนื่องจากการกัดเซาะตามธรรมชาติและสภาพดินฟ้าอากาศ ส่วนบนส่วนกลางของหอจึงเว้า หอคอยนี้มีความสง่างามและตั้งตรง ได้รับการอนุรักษ์ไว้อย่างดีในเส้นทางสายไหมโบราณ การใช้หอสังเกตการณ์เพื่อแจ้งสถานการณ์หรือกระจายข่าวสารมีตั้งแต่สมัยราชวงศ์โจวเมื่อ 3,000 ปีที่แล้ว สัญญาณควันเกิดจากการเผามูลหมาป่าแทนไม้

20.00 น.      รับประทานอาหารค่ำที่ภัตตาคาร



ที่พัก Kuqa: HOME 2 SUITES BY HILTON HOTEL หรือเทียบเท่า ระดับ 4 ดาว



HOME 2 SUITES BY HILTON HOTEL 库车希尔顿惠庭酒店 +86-997-6169999  
车健康路 39 号 开业: เปิดบริการปี 2023

วันที่สี่

คู่เซอ-ถ้ำพระพุทธรูปพันองค์เค่อจื่อเออร์-เวินซูแกรนด์แคนยอนเทียน  
ชาน+รถอุทยาน-อาเค่อซู-

08.00 น.

รับประทานอาหารเช้าที่โรงแรม



09.30 น.

แวะเข้าชม ถ้ำพันพระเค่อจื่อเออร์ (The Kizil Grotto) ถ้ำพันพระแห่งแรกที่เคยแกะที่สวดในจีน  
จุดแรกที่เป็นพุทธศาสนาอินเดียเผยแพร่เข้ามาในจีนในสมัยราชวงศ์เว่ย ซึ่งตรงกับสมัยพระเจ้า  
อโศกมหาราช มีอายุเก่าแก่กว่า 1,600 ปี ประกอบด้วย 236 ถ้ำ เขียนภาพสีประดับผนังและเพดาน

ถ้า เป็นเรื่องเล่าเกี่ยวกับศาสนาพุทธนิกายหินยาน มีเพียงถ้ำเดียวที่ภาพเขียนเกี่ยวพันถึงนิกายมหายาน นิกายหินยานแบบอินเดียจึงเรียงร้อยภาพอย่างเต็มรูปแบบในเกือบทุกถ้ำ ซึ่งต่างจากถ้ำพันพระในถ้ำอื่น ๆ เช่น ที่둔หวง ลั่วหยาง จะมีเรื่องราวเกี่ยวพันกับพระโพธิสัตว์ซึ่งเป็นพุทธนิกายมหายาน ให้ท่านชม 6-7 ถ้ำ (บางถ้ำที่มีความสำคัญและสมบูรณ์มาก ๆ ถ้ำสนใจชมพิเศษ ท่านต้องเสียค่าเปิดถ้ำเพิ่มเติมเองในอัตราประมาณ 100-500 หยวน/คน/ถ้ำ)

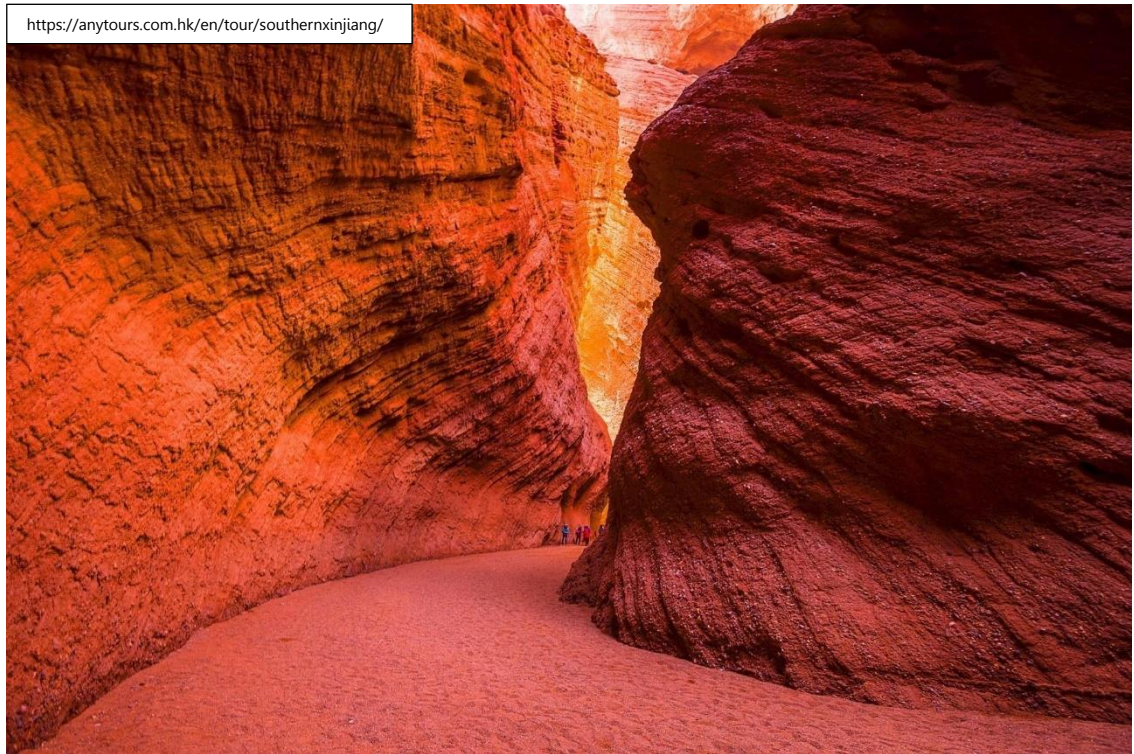


12.00 น. **รับประทานอาหารกลางวันที่ภัตตาคาร**

เดินทางต่ออีก 67 กม. / 1.20 ชั่วโมง) นำท่านไปชม **Wensu Tianshan Grand Canyon** หรือ **Tianshan Tuomuer Grand Canyon** แกรนด์แคนยอนเทียนซานถั่วมู่เอ้อ ตั้งอยู่ในเทือกเขาเทียนซานตอนกลางในเขตเหวินซู ห่างจากเมืองเหวินซู 80 กม. ครอบคลุมพื้นที่ 200 ตารางกิโลเมตร ห่างจากถนนแห่งชาติ G314 เพียง 26 กม. เป็นถนนสายเดียวที่เชื่อมทางใต้และทางเหนือเทือกเขาเทียนซาน และยังเป็นถนนไปรษณีย์โบราณในเทือกเขาเทียนซานอีกด้วย (Muzart Ancient Road)



**Tianshan Tuomuer Grand Canyon** ในสมัยโบราณถูกเรียกว่า "กุทลุกแกรนด์แคนยอน" Kutluk Grand Canyon ในภาษาอุยกูร์แปลว่า "น่าทึ่งและลึกลับ" แกรนด์แคนยอนนี้เป็นหนึ่งในสิ่งมหัศจรรย์ทางธรณีวิทยา เป็น Danxia ที่สวยที่สุดในจีนตะวันตก ซึ่งเป็นทิวทัศน์ทางธรณีวิทยาของหินเกลือ Karst ที่ใหญ่ที่สุดในประเทศจีน แกรนด์แคนยอนเหวินชุนมีพื้นฐานทิวทัศน์ของหินเกลือโบราณที่หายากแปลกตาในจีนตะวันตก ด้วยรถอุทยานและการเดินเท้า นำท่านเข้าสู่จุดชมวิว ที่เสมือนกับผ่านเข้าไปสู่แกลเลอรีธรรมชาติที่สวยงามและทรงพลัง ชั้นหินบนกำแพงภูเขาแบ่งซอยชั้นหินอย่างชัดเจน หน้าผาสีแดง ยอดแหลม เสารูปทรงต่างๆ ดูปิศาจ สีเส้นสดใส ทำให้เกิดภูมิทัศน์อันงดงาม นั่นคือการผ่านการกัดเซาะของลมและฝนเป็นเวลาหลายร้อยล้านปี แกรนด์แคนยอนเทียนชานถ้ามูเอ๋อยังเป็นที่อยู่อาศัยของสัตว์และพืชหายากนานาชนิดอีกด้วย



หลังอาหารเดินทางไปอำเภอ **Aksu 阿克苏市** (307 กม. / 4 ชั่วโมง) เป็นเมืองที่อยู่ในและเป็นที่ตั้งของจังหวัดอาเค่อซู่ ชินเจียง ทางตอนเหนือของกลุ่มน้ำทาริม Tarim ชื่อ Aksu แปลว่า "น้ำสีขาว" (ในภาษาเตอร์ก) ใช้เรียกชื่อเมือง เรียกชื่อโอเอซิส และใช้เรียกชื่อแม่น้ำ Aksu เศรษฐกิจของ Aksu ส่วนใหญ่เป็นเกษตรกรรม โดยมีต้นฝ้ายลาดยาว (*Gossypium Hirsutum*) เป็นผลิตภัณฑ์หลัก นอกจากนี้ยังมีธัญพืช ผลไม้ น้ำมัน หัวบีท ฯลฯ ส่วนอุตสาหกรรมประกอบด้วย อุตสาหกรรมทอผ้า อุตสาหกรรมผลิตปูนซีเมนต์ และอุตสาหกรรมเคมี อาเค่อซู่ เป็นแหล่งปลูกแอปเปิ้ลแกนน้ำผึ้งที่สำคัญในประเทศจีน เคยทำยอดผลผลิตได้ถึง 870,000 ตัน/ปี เมืองอาเค่อซู่ ปัจจุบันแบ่งออกเป็นสองส่วน ทางตอนเหนือ เป็นที่ตั้งของใจกลางเมือง ทางตอนใต้เป็นเขตทะเลทรายทาคลิมากัน

21.00 น. **รับประทานอาหารค่ำที่ภัตตาคาร**

**ที่พักอำเภอ Aksu: HUATUI HOTEL หรือเทียบเท่า ระดับ 4 ดาว Opened in 2023**





Aksu: HUATUI HOTEL 阿克苏华瑞大酒店 +86-997-2719999  
阿克苏市南城街道上海路 60 号 开业: **เปิดบริการปี 2023**

**วันที่ห้า อาเค่อซู-อาลาเออร์-ข้ามทะเลทรายทาคลิมากัน-เหอเถียน-LAMB BBQ**

08.00 น. **รับประทานอาหารเช้าที่โรงแรม**

**ทะเลทรายทาคลิมากัน Taklamakan Desert / Taklimakan Desert 塔克拉玛干沙漠** 吐鲁番 是新疆维吾尔自治区的一个地级市，位于新疆维吾尔自治区的东部，是丝绸之路经济带上的重要节点。它是新疆维吾尔自治区的一个地级市，位于新疆维吾尔自治区的东部，是丝绸之路经济带上的重要节点。它是新疆维吾尔自治区的一个地级市，位于新疆维吾尔自治区的东部，是丝绸之路经济带上的重要节点。

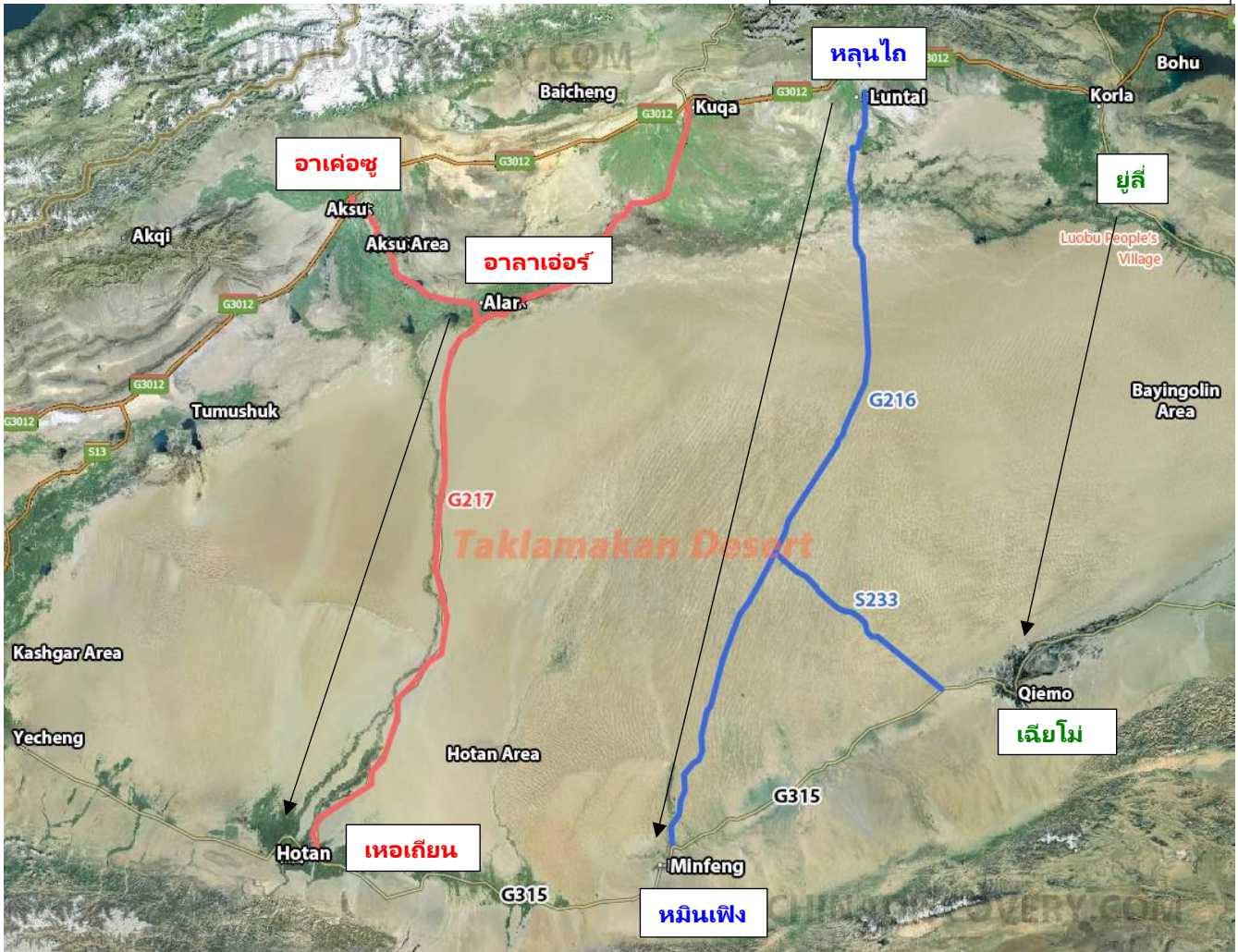
**ทะเลทรายทาคลิมากัน Taklamakan Desert** เป็นพื้นที่ในเส้นทางสายไหมระหว่างจีนกับเมดิเตอร์เรเนียนตะวันตก โดยมีชายแดนทางใต้ติดกับเทือกเขาคุนหลุน ทางตะวันตกติดกับเทือกเขาปามีร์ ทางเหนือติดกับทิวเขาเทียนชาน และทางตะวันออกติดกับทะเลทรายโกบี มีระดับอยู่ต่ำกว่าน้ำทะเล 150 เมตร ในบางครั้งอาจมีอุณหภูมิสูงถึง 40 องศาเซลเซียส นานหลายสัปดาห์ แต่ในทะเลทรายยังมีโอเอซิสหลายแห่ง เช่น เมืองทูรพาน และ เมืองคูเชอ นอกจากนี้ในโอเอซิสยังมีนิคมปลูกองุ่นและแตงโม ซึ่งขึ้นชื่อว่าเป็นแตงโมที่หวานที่สุดในโลกอีกด้วย

เวลาที่ดีที่สุดในการเที่ยวชมทะเลทรายทาคลิมากันและซินเจียงใต้ คือ ราวกลางเดือนตุลาคม-กลางเดือนพฤศจิกายน เพราะช่วงนี้พายุฝุ่นในทะเลทรายทาคลิมากันลดน้อยลง ใบไม้ของต้นหูหยางหลิน Populus euphratica ในแอ่งทาริม Tarim จะเปลี่ยนเป็นสีทอง ที่ทิวทัศน์งดงามมาก

09.00 น. จากนั้นนำท่านเดินทางสู่**เมืองอาลาเออร์ Alar 阿拉尔市** (124 กม. / 2.15 ชั่วโมง) Aral เป็นเมืองระดับย่อยของจังหวัดอาเค่อซู Aksu ในเขตปกครองตนเองซินเจียงอุยกูร์ ประเทศจีน Aral ภาษาอุยกูร์ แปลว่า "เกาะ"

ขณะนี้ทางหลวง 3 สาย ตัดข้ามทะเลทรายทาคลิมากัน Taklamakan คือ ทางหลวงสายหลัก 2 สาย และ ทางหลวงสายสาขา 1 สาย

<https://www.chinadiscovery.com/china-deserts/taklamakan.html>



**ทางหลวงสายที่ 1 - G216** ยาวที่สุดและโค้งงอที่สุดในโลก เริ่มที่เมืองหลุนไถ-เมืองหมินเฟิง สร้างเสร็จในปี พ.ศ. 2537 มีความยาว 565 กม. ยาว (351 ไมล์)

**ทางหลวงสายที่ 2 - G217** จากเมืองอาลาเออร์ Alar-เมืองเหอเถียน Hotan เปิดให้ใช้ ตั้งแต่ปี พ.ศ. 2551 มีความยาว 424 กม. (263 ไมล์)

**ทางหลวงสายที่ 3** – ทางหลวงสายสาขา เปิดล่าสุดเมื่อ 30 มิ.ย. พ.ศ. 2565 มีความยาว 334 กม. ทางหลวงแห่งนี้คือ Yuli-Qiemo Highway crossing the Taklamakan Desert เชื่อมเมืองยู่ลี่ Yuli County กับ เมืองเฉียนโม Qiemo County ของเขตปกครองตนเองปายินโกลินมองโกเลีย Bayingolin Mongolian Autonomous Prefecture



Taklamakan Desert Highway © CrazyWolfkin / mafengwo / <https://www.chinadiscovery.com/china-deserts/taklamakan.html>

นำท่านผ่านเข้าสู่ไฮเวย์ทะเลทรายเส้นที่ 2 (G217 / 425 กม. / 6 ชั่วโมง) ตัดตรงข้ามทะเลทรายมรณะ “ทาคลิมากัน” ทะเลทรายที่ใหญ่เป็นอันดับ 1 ของจีน มีความยาว 1,000 กม. จากทิศตะวันตกไปทิศตะวันออก / มีความกว้าง 400 กม. จากเหนือจรดใต้ ตั้งอยู่ระหว่างเทือกเขาเทียนชานและเทือกเขาคุนหลุน คำว่า “ทาคลิมากัน” แปลว่า “เข้าไปแล้วออกไม่ได้”

ในสมัยโบราณไม่มีกองคาราวานไหนที่เข้าไปในทาคลิมากันแล้วจะรอดกลับออกมา ในหนึ่งวันถ้าคาราวานเดินทางได้ 10 กม. ตัดข้ามทะเลทรายแบบตรงๆไม่อ้อมยังต้องใช้เวลาไม่น้อยกว่า 2 เดือน ไม่มีน้ำ อาหารไม่เพียงพอ ว่างนอนอยู่ในทะเลทรายหมดหนทางที่จะออกมาได้ กองคาราวานในเส้นทางสายไหม จึงเสี่ยงสัดเลาะ อ้อมไปยังเมืองตามขอบทะเลทราย ที่มีโอเอซิสเพื่อพักแรมและตุนอาหาร

ในอดีตมีเมืองในเส้นทางสายไหมหลายเมืองที่ปัจจุบันกลายเป็นเมืองร้างกลางทะเลทราย เนื่องจากทะเลทรายทาคลิมากันมีการขยายตัวและเคลื่อนตัวได้ ทำให้แม่น้ำมีการตื่นขึ้น ไหลเปลี่ยนทิศทาง ทำให้มีการอพยพย้ายถิ่นฐาน จึงเกิดเมืองร้างกลางทะเลทรายหลายแห่ง เช่น เมืองร้างโหลหลาน เมืองร้างเนีย เป็นต้น \*\*\* จอดรถให้ท่านถ่ายรูปและสัมผัสทะเลทรายระหว่างทาง

14.00 น. บริการอาหารกลางวัน แบบ LUNCH BOX บนรถ พร้อมแจกขนม น้ำ ที่จัดเตรียมซื้อเตรียมมาก่อน เข้าเขตทะเลทราย

17.00 น. ผ่านพื้นที่ทะเลทราย ขึ้นสู่ชายขอบทางใต้ของทะเลทรายทาคลิมากันที่เมืองเหอเถียน (Hetian Khotan Gosthana หรือ Hotan) 和田地区 จังหวัดโหตันตั้งอยู่ในภูมิภาคลุ่มน้ำทาริม ทางตะวันตกเฉียงใต้ของซินเจียง ประเทศจีน ติดกับเขตปกครองตนเองทิเบตทางทิศใต้ และดินแดนสหภาพลาดักห์และกิลกิต-บัลติสถานทางทิศตะวันตก

เหอเถียน หรือ โหตัน ในสมัยโบราณมีชื่อเรียกว่าหฺยูเถียน เป็นชุมทางคมนาคมที่สำคัญของเส้นทางคาราวาน ตอนเหนือของเมืองคือทะเลทรายทาคลิมากัน ทิศใต้ติดกับเทือกเขาคุนหลุน มีพรมผ้าไหม ผลไม้มีชื่อ เหอเถียนยังเป็นเมืองที่มีหยกขาวที่หาได้จากแม่น้ำมังกรหยก เป็นสินค้าที่ส่งไปขายทั่วจีนและเลยไปถึงเอเชียไมเนอร์ จึงเป็นศูนย์หยกเนไฟรต์อันโด่งดัง มีโรงงานผ้าไหมทำมือ พรมทอมือ และเครื่องปั้นดินเผา

ยุคหนึ่งเหอเถียนมีชื่อเรียกวานครโคตัน (หฺยูเถียน) เป็นเมืองที่มีความสำคัญมากบนเส้นทางสายไหมใต้ Khotan ก่อตั้งขึ้นเป็นเมืองเมื่อ 300 ปีก่อนคริสตกาล เป็นหนึ่งในรัฐทางพุทธศาสนาที่เก่าแก่ที่สุดในโลก เป็นสะพานวัฒนธรรมทางพุทธศาสนาจากอินเดียมายังจีน รับอิสลามเป็นศาสนาอย่างสมบูรณ์ในปีคริสต์ศักราช 1006 นครโคตันยังเป็นที่ตั้งของหฺยูเถียนของจีน ที่จะปกป้องไม่ให้ต่างชาติรู้ความลับของการเลี้ยงไหม และการทำเส้นไหมเพื่อคงความเป็นหนึ่งในการควบคุมการค้าผ้าไหมทั่วโลก

นำท่านผ่านชม Jama Mosque 加买清真寺 มัสยิดใหญ่จามา “ชิงเจินเฉียว” เป็นมัสยิดหลักในโหตัน หรือ เหอเถียน ซินเจียง ประเทศจีน สร้างขึ้นในปี พ.ศ. 2413 และผู้อุปถัมภ์คือ Habibullah Khan มัสยิดตั้งอยู่ใจกลางเมืองเหอเถียน สัมผัสวิถีชีวิตของชาว Hotan ที่ Hotan Grand Bazaar ตั้งอยู่ทางตะวันออกเฉียงเหนือของเมือง Hotan มีสินค้าโภคภัณฑ์ และมีตลาดสำหรับวัสดุทางการแพทย์ของชาวอุยกูร์ แดง และผลไม้ ปัจจุบันการผลิตทางการเกษตร ปศุสัตว์ สินค้ามือสอง ฯลฯ



Jami Mosque  
Jama Mosque  
มัสยิดใหญ่จามา “ชิงเจินเฉียว”  
加买清真寺  
<https://www.silkroadtravel.com/silk-road-group-tours/xian-gansu-xinjiang.html>

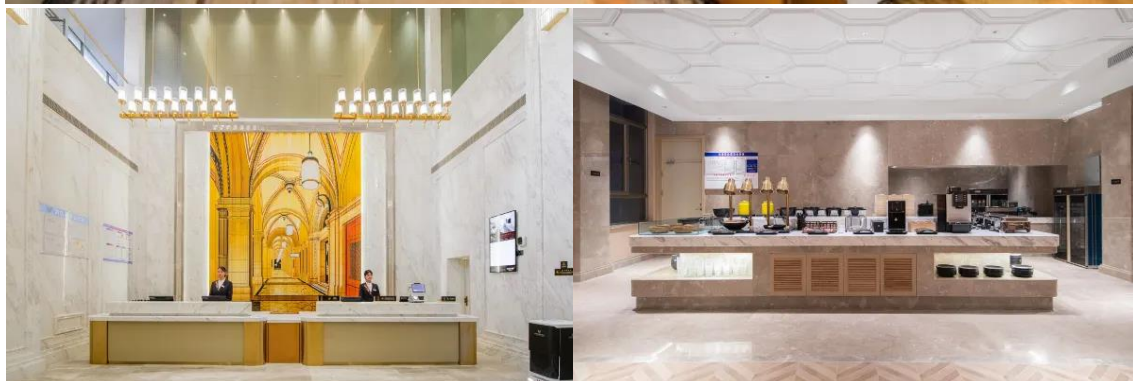


19.00 น. **รับประทานอาหารค่ำที่ร้านอาหาร **ชานซิมเมนูพิเศษต้อนรับแขก LAMB BBQ****

### **ตลาดนัดกลางคืนโหตัน**

นำท่านไปเที่ยวชมตลาดกลางคืนโหตัน ตลาดกลางคืนคือตัวแทนของรสชาติของโหตัน ประทับใจกับอาหารท้องถิ่นมากมาย มีของขบเคี้ยวของจีนเจียงหลากหลายชนิด เช่น เนื้อแกะย่าง ไช่ย่าง ปลาย่าง พริกทองย่าง ฯลฯ

**ที่พักเมืองโหตัน: VIENNA INTERNATIONAL HOTEL 4 ดาวหรือเทียบเท่า**  
**Opened in 2023**



No.1 Qingnian Road, Yong'an Community, Gulebage Street, No.2 Yue Mansion,  
Hotan, Xinjiang, China **Opened in 2023**

# วันที่หก เหนือเถียน-ตลาดหยก-โรงงานผ้าไหมไต้หวัน-ไต้หวัน-ต้นวอลนัท 1300 ปี-ซาเซอ

## 08.00 น. รับประทานอาหารเช้าที่โรงแรม

**นำชมตลาดค้าหยก** หยกขาวเหนือนิย 和田玉 (หยกเนไฟรต์ Nephrite) ถูกค้นพบบริเวณตอนใต้ของเหนือนิย ตามที่ราบสูงแนวเทือกเขาคุนหลุนมากกว่า 3,500 ปี ปัจจุบันการหาหยกตามริมแม่น้ำสองสายในเหนือนิยก็ยังมีอยู่ เพราะมูลค่าของหยกสูงขึ้นเรื่อยๆ ตามความต้องการของตลาด ชาวบ้านที่ยากจนก็คาดหวังว่า การค้นพบหยกและการขายหยกขาว จะนำมาซึ่งรายได้ที่จะทำให้ความเป็นอยู่ดีขึ้น ร้านขายหยกขาวมีอยู่ทั่วไป มีโชว์รูมขนาดใหญ่ ร้านใหญ่ ร้านเล็ก แผงลอย หรือเดินเร่ขายกันตามถนน **หยกขาวเหนือนิย** แต่ละที่มีแร่ธาตุต่างกัน ทำให้รูปแบบสีแตกต่างกันไป เช่น สีขาว สีเขียวเข้ม สีดำ สีเหลืองเป็นต้น หยกพวกนี้ฝังในหินภูเขาที่อยู่สูงกว่าระดับน้ำทะเล 3500-5000 เมตร เมื่อฝนชะทำให้หินภูเขาพังลงมาอยู่ตามแนวเขาเบื้องล่าง น้ำฝนกัดเซาะพัดพาหินไหลลงสู่แม่น้ำ เมื่อเข้าสู่ฤดูใบไม้ร่วง น้ำในแม่น้ำก็แห้ง ผู้คนจึงไปขุดเอาก่อนหยกที่จมอยู่ท้องน้ำ ราคาของหยกขึ้นอยู่กับสีและระดับความบริสุทธิ์ แบ่งเป็น หยกขาว หยกมันแพะ หยกเขียวอมขาว หยกเขียว หยกเหลืองเป็นต้น



**นำชมโรงงานผ้าไหมไต้หวันไต้หวัน** ตั้งอยู่ทางตะวันออกเฉียงเหนือของเมืองผลิตผ้าไหมหลากสีส่น ที่เป็นลายลักษณะเฉพาะถิ่นของเมืองเหนือนิย ชมกระบวนการผลิตผ้าไหม ตั้งแต่การต้มรังไหมไปจนถึงการพิมพ์ผ้าไหม



นำท่านไปชม **King of Walnut Trees ราชวอลนัทอายุ 1,300 ปี** ต้นวอลนัทเป็นต้นไม้ที่มีอายุยืนยาว และมีประวัติการเพาะปลูกมายาวนานในจีนเฉิง วอลนัทโบราณที่พบในซากปรักหักพังของสุสานโบราณในคังการ์ และที่พบในสุสานโบราณของเมืองอัสตานา และเมืองทुरुพพาน เป็นข้อพิสูจน์ให้เห็นว่าจีนเฉิงมีการเริ่มปลูกต้นวอลนัทตั้งแต่ 1,300 - 1,500 ปีก่อน

King of Walnut Trees อยู่ห่างจากเมืองบากีซี ทางตอนใต้ของเหนือนิย 7 กม. มีชื่อเสียงว่าเป็นราชวอลนัท ต้นราชวอลนัทสูงประมาณ 20 เมตร และมียอดครอบคลุมพื้นที่ 666 ตารางเมตร ทุกปีต้นไม้จะผลิตผลวอลนัทเปลือกบางได้ 5,000 ถึง 6,000 ผล





14.00 น. **รับประทานอาหารกลางวันที่ภัตตาคาร**

นำท่านเดินทางต่อสู่ซาเชอ **ซาเชอ Shache (Yarkant / Yarkand)** เป็นเมืองทางทิศใต้ ในเขตซินเจียงอุยกูร์ เขตปกครองตนเองของจีน ที่ตั้งอยู่บนขอบด้านใต้ของทะเลทราย Taklamakan ใน Tarim Basin เป็นหนึ่งใน 11 มณฑลบริหารงานภายใต้จังหวัดคัชการ์ ซาเชอ (Yarkant) เป็นเมืองหนึ่งของอาณาจักรโบราณที่นับถือศาสนาพุทธ ในภาคใต้ของเส้นทางสายไหมโบราณ



ซาเชอเป็นโอเอซิสที่อุดมสมบูรณ์ มีแม่น้ำ Yarkand ไหลผ่าน ซาเชอ (Yarkant) วันนี้ มีชนชาติอุยกูร์ตั้งถิ่นฐานอยู่เป็นส่วนใหญ่ ทำการเกษตรในเขตชลประทานโอเอซิส ผลิตผ้าฝ้าย, ข้าวสาลี, ข้าวโพด, ผลไม้ (ทับทิม-ลูกแพร์-แอปเปิ้ล) และวอลนัท จามรี และแกะกินหญ้าในที่ราบสูง มีสินแร่อันได้แก่ ปิโตรเลียม, ก๊าซธรรมชาติ, ทอง, ทองแดง, ตะกั่ว, อะลูมิเนียม, หินแกรนิต และถ่านหิน (324 กม. / 4.30 ชม.)

21.00 น. **รับประทานอาหารค่ำที่ภัตตาคาร**

พักที่ **SHACHE: H HOTEL (Government Affairs Center Branch)** หรือเทียบเท่า  
เปิดบริการ: 2022



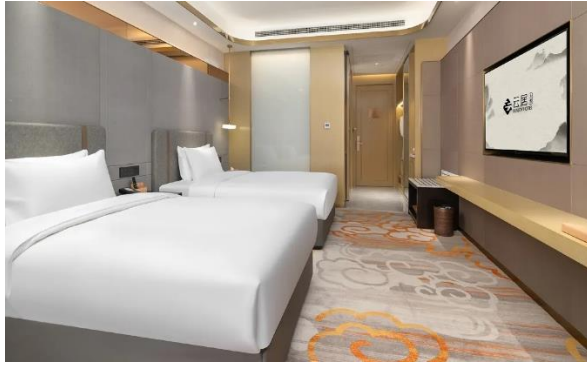
หรือ พักที่ **SHACHE: GREEN ORIENTAL HOTEL** หรือเทียบเท่า เปิดบริการ: 2022



หรือ **SHACHE: JI HOTEL (Gulebage Road Hotel)** หรือเทียบเท่า เปิดบริการ: 2021



หรือ พักที่ **SHACHE: JING'AN ROAD RENJOY HOTEL** หรือเทียบเท่า  
Opened in 2023



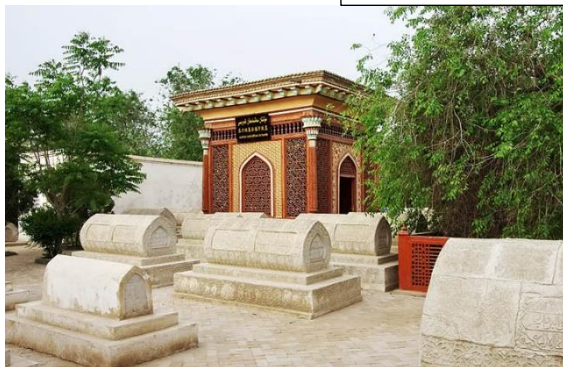
**หมายเหตุ** ซาเชอเป็นเมืองเล็กๆ มีโรงแรมสร้างใหม่หลายแห่ง แต่ละที่มีจำนวนห้องไม่มาก ดังนั้นจึง  
แจ้งให้ลูกค้าทราบข้อมูลหลายๆ แห่ง จะได้ทราบแนวโรงแรมที่บริษัทฯ จะเลือกใช้สำหรับกรุ๊ป

**วันที่เจ็ด** ซาเชอ-สุสานกษัตริย์เยเอ๋อเซียง-มายก้ายถึ-คู่มุ่คูซาเออร์-หอนิทรศการ  
ภาพวาดดาวหลัง-หอรล็กพฉญกั้ยในทะเลทราย-คัซการ

**08.00 น. รับประทานอาหารเช้าที่โรงแรม**

ซาเชอ Shache เป็นเทศมณฑลเล็กๆ สถานที่ท่องเที่ยวส่วนใหญ่กระจายอยู่ในย่านเมืองเก่า **เข้า  
ชมสุสานกษัตริย์ซาเชอ “เยเอ๋อเซียง” Ye'erqianghan Mausoleum** และราชวงศ์ สุสานเย  
เอ๋อเซียง เป็นสุสานของ Yarkand Khans ท่านข่านของอาณาจักรโบราณ สุสานแห่งนี้สร้างขึ้นใน  
ปี 1533 เพื่อรำลึกถึงข่านคนแรกของจักรวรรดิโอมานี และยังฝังศพสมาชิกราชวงศ์คนอื่นๆ การจัด  
วางและรูปแบบการตกแต่งสุสานเป็นเอกลักษณ์ แสดงถึงศิลปะสถาปัตยกรรมอิสลาม และวัฒนธรรม  
ของอาณาจักรเยอร์เนียง

<https://www.chinadiscovery.com/xinjiang/shache.html>



ชมอาคารสีขาวมีโครงสร้างอิสลามคลาสสิกที่สวยงาม **ที่นี่เป็นสุสานของพระสนมอามานีซา  
ฮาน Armanisa Royal Memorial Mausoleum** ซึ่งเสียชีวิตในปี ค.ศ. 1560 เมื่อมีอายุได้ 34 ปี  
พระนางเป็นพระสนมของกษัตริย์อับดุลลาซิดอฮาน สุสานสร้างเพื่อเป็นเกียรติให้พระนางในฐานะที่  
ทรงเป็นนักประพันธ์ ที่แต่งหนังสือหลายเล่มที่มีคุณค่าทางจิตวิญญาณ ทรงเป็นแม่งานในการผดุง  
รักษาวัฒนธรรม ด้านดนตรีการแสดงพื้นบ้านในสมัยนั้น

เดินทางต่อสู่เมืองมายก้ายถิ 麦盖提 Maigaiti หรือ Makit (98 กม. / 1.30 ชั่วโมง) มายก้ายถิ ตั้งอยู่ที่ทิศตะวันออกของเมืองคาซการ์ อยู่ห่างจากเมืองซาเซอ 98 กม. เมืองนี้เป็นเมืองโอเอซิสที่มีอาณาเขตถึงสามด้าน ที่ติดกับทะเลทรายทาคลิมากัน และมีแม่น้ำเยอเออเซียง Yarkand ไหลผ่าน มีพื้นที่ 11,023 ตารางกิโลเมตร มีประชากรประมาณ 21 ล้านคน

### 13.00 น. รับประทานอาหารกลางวันที่พักตาดาคาร

ห่างจากเขต Maigaiti ไปทางใต้ 7 กิโลเมตร นำท่านเยี่ยมชมตำบลคูมูคูซาเออร์ Kumkusar Township เมืองมายก้ายถิ จุดท่องเที่ยวเชิงวัฒนธรรม เพราะเป็นแหล่งกำหนดของวัฒนธรรม ภาพวาดดาวหลัง Daolang (ภาพวาดชาวนา) จิตรกรชาวไรชานาที่นี้มาจากชนพื้นเมืองเชื้อสาย มองโกลและมุสลิม หล่อเลี้ยงจิตด้วยอารมณ์ศิลป์ ร้องเพลงด้วยชีวิต เต็มราต์ด้วยวิญญาณ สร้างงานศิลปะภาพวาดเพื่อเสริมสร้างสุนทรีย์ภาพ ภาพวาดชาวนาดาวหลังจึงเป็นดอกไม้งาม พรางพรราวในสวนจิตรกรรมพื้นบ้านสมัยใหม่ในมายก้ายถิ

นำชมหอจิตรกรรมภาพวาดชาวนาดาวหลัง ที่ Daolang Painting Village ภาพวาดดาวหลังนั้นใกล้เคียงกับชีวิตประจำวันของชาวนา ผสมผสานจินตนาการและความคิดสร้างสรรค์ เข้าด้วยกัน ทำให้งานศิลปะได้รับความนิยมอย่างกว้างขวางทั่วโลก ไม่กี่ปีที่ผ่านมา มีการจัดแสดงภาพวาด Daolang มากกว่า 2,800 ชิ้น ทั้งในและต่างประเทศ และมีผลงานกว่า 1,000 ชิ้น ได้รับการรวบรวมโดยหอจิตรกรรมที่มีชื่อเสียงระดับโลก ปัจจุบันตำบลคูมูคูซาเออร์ Kumkusar มีจิตรกรชาวไรที่มีชื่อเสียงมากกว่า 300 คน และมีสมัครเล่นอีก 800 คน จิตรกรพื้นบ้านชาวนาดาวหลังสามารถแสดงออกทางศิลปะได้อย่างเสรี ไม่ยึดติดกับกฎเกณฑ์ทั่วไป ไม่ถูกจำกัดด้วยโครงสร้าง ภาพจึงมีการถ่ายทอดด้วยมุมมองที่เฉียบคม ด้วยมุมมองที่ขัดแย้งในอารมณ์ขัน ด้วยการบรรยายอารมณ์ให้เกินจริง ถือเป็นลักษณะพิเศษทางศิลปะของจิตรกร "Dao Lang Peasant Paintings"



A farmer painter creates a Daolang-style painting in northwest China's Xinjiang Uygur Autonomous Region. (People's Daily Online/Chang Xuemei)

### นำชมหอรำลึกการผจญภัยในทะเลทราย Taklimakan Desert Adventure Memorial Hall



เดินทางสู่คาซการ์ คาสิอ์ แกชแกร์ Kashgar Kashi 喀什市 喀什市 ปัจจุบันคัชการ์เป็นนครระดับอำเภอของประเทศจีน

เมือง คาซการ์ เป็นเมืองโอเอซิสในเขตปกครองตนเองอุยกูร์ซินเจียง ตั้งอยู่ทางทิศตะวันตกของทะเลทรายทาคลิมากัน (Taklamakam Desert) และอยู่ในเทือกเขาเทียนชาน มีพรมแดนติดกับประเทศอัฟกานิสถาน คีร์กีซสถาน ปากีสถาน และทาจิกิสถาน มีประชากรกว่า 600,000 คน ตั้งอยู่สูงกว่าระดับน้ำทะเล 1290 เมตร คาซการ์เป็นเมืองใหญ่อันดับสอง ตั้งอยู่ทางทิศตะวันตกเฉียงใต้

ของเมืองอูรุมฉี เป็นเมืองที่มีความสำคัญมากในอดีต เพราะเป็นเส้นทางการค้าโบราณที่เรียกว่า เส้นทางสายไหม ปัจจุบันคหการเป็นตลาดการค้าและขนส่ง เป็นเมืองที่เป็นจุดเชื่อมระหว่างเส้นทางเหนือและทางใต้จากจีน พลเมืองเป็นชาวอุยกูร์ ร้อยละ 90 นับถือศาสนาอิสลาม ชาวเมืองที่นี่มีหน้าตาแตกต่างไปจากคนจีน เพราะมีเชื้อสายมาจากทางเอเชียกลาง หน้าตาเหมือนชาวเตอร์กิส 179 กม. / 2.30 ชั่วโมง)

เดินทางถึงคหการ นำท่านเข้าที่พัก

20.00 น. **รับประทานอาหารค่ำที่ภัตตาคาร เมนูพิเศษ 手抓饭 Lamb Pilaf พิลาลฟเนื้อแกะ**

**ที่พัก KASHGAR: MERCURE KASHGAR WANDA PLAZA หรือเทียบเท่า 4 ดาว**  
**เปิดบริการ: 2023**



**ถนนกลางคืนเจียเฟิง North Jiefang Road Market (Jiefangbeilu Yeshe 解放北路夜市)** คินแรกที่คหการถ้ายังไม่เหนื่อย แนะนำให้ออกไปชมถนนกลางคืนเจียเฟิง เป็นถนนแผงลอย สองฝั่งซ้ายขวาอาหารท้องถิ่น ที่มีความยาวเพียง 500 เมตร มีลูกเกดชนิดต่างๆ มีสินค้าหัตถกรรมท้องถิ่น เช่น หมวกปักสีสดใส โพรมอุยกูร์ เครื่องดนตรีท้องถิ่น ผ้าสักหลาดด้วยดอกไม้ เครื่องปั้นดินเผา ภาชนะทองแดง เครื่องแต่งกายประจำชาติ ผ้าไหมแอตลาส ซ้อนไม้ ชามไม้ งานแกะสลักไม้ และภาพเขียนสถาปัตยกรรม เดินชมเล่นเพลินๆ ใจ ถูกใจอะไรเลือกซื้อมาลองชิม เช่น ชาโมชาอบ เคบับ ไช่ย่าง (ไช่เปิด ไช่ห่าน ไชนกพิราบ) บาร์บีคิวต่างๆ ปลาทอด ซุปเนื้อแกะสด ไอศกรีมนมแพะ และผลไม้สด ฯลฯ Opening hours: 20:00–24:00

**KASHGAR เมืองแห่งนม และผลไม้ ปักหมุด ต้องลองเลย**

อาหารซินเจียงไม่ว่าเมืองไหนจะเน้น เนื้อ นม และ ผลไม้เป็นหลัก สายเบเกอร์รี่ สายนม ไอศกรีม โยเกิร์ต จะวัดหัว สะใจเป็นพิเศษ เพราะที่นี่เป็นเมืองที่ผลิตนมวัว นมแพะ นมม้า ชีส หาซื้อลองลิ้มรสขาดนม ไอศกรีม โยเกิร์ต เบเกอร์รี่ ที่แสนอร่อย ในราคาไม่แรง ซื้อผลไม้มาตุ๋น แดงโม แดงฮามี แอปริคอต เบอร์รี่ มัลเบอร์รี่ ทับทิม องุ่น ทานกันทั้งวัน น้ำตาลขึ้น แต่...สดชื่นมาก



## วันที่แปด คัชการ-อุทยานงไห่ที่ปาฉู่-ป่าไม้หุหยางหลิน-เส้นทางสายไหมโบราณ-คัชการ

### 07.00 น. รับประทานอาหารเช้าที่โรงแรม

จากคัชการไปทางตะวันออก ถึงเมืองชายขอบทะเลทรายทาคาลิมากัน เมืองปาฉู่ Bachu นำชม **อุทยานงไห่ปาฉู่ จุดชมวิวยะเลแดง Red Bay Scenic Area** (311 กม. / 3.30 ชั่วโมง) บนเส้นทางสายไหมโบราณถูกเรียกว่า "เว่ยโกวโจว Weitouzhou" ในสมัยราชวงศ์ถัง เป็นหนึ่งใน 36 ประเทศที่มีชื่อเสียงในภูมิภาคตะวันตก เป็นตำแหน่งสำคัญบนเส้นทางสายไหมโบราณ

**อุทยานงไห่ปาฉู่ จุดชมวิวยะเลแดง** เป็นภูมิทัศน์เชิงนิเวศเชิงที่ผสมผสานระหว่าง ทะเลสาบแม่น้ำ หุบหญ้า พื้นที่ชุ่มน้ำ และป่าไม้หุหยางหลิน ประกอบเป็นพื้นที่ท่องเที่ยวหลัก ได้แก่ พื้นที่ชุ่มน้ำคาสี Kashi River Wetland และ สวนน้ำอ่าวทะเลแดง Red Bay Water Park, สถานีไปรษณีย์เส้นทางสายไหมโบราณลุ่มแม่น้ำคาสี Kashi River Ancient Silk Road และ ป่าหุหยางหลิน Populus Euphratica Sea เปรียบประดุดั่งด้ายสีทองในทะเลทราย ของเส้นทางสายไหมโบราณ



12.00 น. นำชม**อุทยานแห่งชาติพื้นที่ชุ่มน้ำแห่งชาติแม่น้ำคาสี** เป็นจุดชมวิวยกระดับชาติ มีทิวทัศน์เป็นพื้นที่ชุ่มน้ำอันสวยงาม ทั้งในฤดูใบไม้ผลิ ฤดูร้อน และฤดูใบไม้ร่วง ที่นี่น้ำและท้องฟ้าเป็นสีเดียวกัน ต้นไม้เขียว นกน้ำโบยบิน ลมพัดต้นอ้อพลิ้วไหว ทิวทัศน์สวยงามน่าประทับใจ ฉากหลังมีทะเลทรายทาคาลิมากันอันกว้างใหญ่ และมีป่าไม้หุหยางหลิน เป็นเกราะปกป้องธรรมชาติมานับพันปี ตำนานกระแสน้ำที่เปลี่ยนไปอย่างรวดเร็วในแต่ละวัน

### 14.00 น. รับประทานอาหารกลางวันที่ภัตตาคาร



15.30 น. นำท่านสัมผัสชีพจรอีกครั้งกับชีวิตในยุคดึกดำบรรพ์ THE HERO OF TAKLIMAKAN **ป่าไม้หุหยางหลินปาอู่** Bachu Populus Euphratica มีพื้นที่ 3.16 ล้านมู หุหยางหลิน เกิดขึ้นในเขตทะเลทรายที่พื้นที่เชื่อมต่อกับแม่น้ำ สิ่งที่น่าทึ่งก็คือลำต้นของต้นไม้ที่แข็งแรงเหล่านี้ ยังคงยืนหยัดอย่างภาคภูมิแม้จะตายไปแล้วนับพันปี ในเดือนเดือนตุลาคม ใบไม้สีทองของต้นหุหยางจะต้นเราใต้แสงอาทิตย์ เต็มรักับท้องฟ้าสีคราม ด้วยจิตวิญญาณที่จะไม่มีวันตาย คือความแข็งแกร่งและความเพียรของชีวิต ในสภาพแวดล้อมที่รกร้างและโหดร้าย ถ่ายรูปช่อม...ครั้งที่แล้วอาจโพสต์ยังไม่สวยพอ หรือเช็คแล้วรูปแล้วสวยจัง แต่ถ่ายรูปมาน้อยเกิน...ช่อมได้

16.30 น. นำชมถนน**ไปรษณีย์ในยุคเส้นทางสายไหมโบราณ** ในบริเวณกลุ่มแม่น้ำคาซชี เป็นจุดสื่อสารสำคัญของวัฒนธรรมภาคตะวันตก วัฒนธรรมฮั่น และวัฒนธรรมถัง มีศาลา 10 หลัง และหอไฟสัญญาณ 18 ดวง บนถนนโบราณแห่งนี้ กลับตาลลงแล้วนึกถึงฉากที่อยู่ในยุคเจริญรุ่งเรืองของกองคาราวานอูฐ กองคาราวานของนักเสี่ยงโชค นักเดินทางพลญภัย เพื่อธุรกิจบนเส้นทางสายไหมโบราณ เดินทางกลับคัสการ

22.00 น. **รับประทานอาหารค่ำที่ภัตตาคาร**

**ที่พัก KASHGAR: MERCURE KASHGAR WANDA PLAZA หรือเทียบเท่า 4 ดาว**  
**เปิดบริการ: 2023**



**วันที่เก่า คัสการ-G 314 Karakoram Highway-ทะเลสาบไปซาหุ-ทะเลสาบขาลาคู่หลี่หุ-ถ้ำชื่อกุเออร์กัน-เมืองหินถ้ำเสียน Stone City**

08.00 น. **รับประทานอาหารเช้าที่โรงแรม**

ไฮเวย์ G 314 เริ่มตั้งแต่ อูรุมฉี-คุเออร์เลอร์-หลุนไถ-คุเชอ-อาเค่อซู่-คัสการ-ถ้ำชื่อกุเออร์กัน-จรดชายแดนจีน-ปากีสถานที่ช่องเขาคุนจิรับพาส มีชื่อเรียกเป็นทางการว่า (Sino-Pakistan Highway) "ถนนมิตรภาพจีน-ปากีสถาน" เป็นถนนที่มีความยาวทั้งหมดรวมรวม 1,880 กม.

โดยส่วนที่เริ่มจากคัสการ วิ่งไปบรรจบกับคาราโครัมของปากีสถานจนถึงกรุงอิสลามาบัด ก็เรียกอีกชื่อหนึ่งว่า "คาราโครัมไฮเวย์" Karakoram Highway ถือเป็นหนึ่งในถนนที่มีระดับความสูงมากที่สุดในโลกสร้างตั้งแต่ปี ค.ศ. 1986 ใช้เวลาร่วม 20 ปี โดยความร่วมมือของรัฐบาลจีนและปากีสถาน กล่าวกันว่าถนนสายนี้สร้างได้ 3 กม. มีคนเจ็บ 1 คน สร้างได้ 5 กม. มีคนตาย 1 คน แสดงถึงความยากลำบากในการสร้างถนน อย่างไรก็ตามก็ดีถนนสายนี้คุ้มค่ากับการเดินทาง เพราะถือเป็นถนนลอยฟ้าที่มีวิวทิวทัศน์สวยงาม เป็นถนนที่สร้างขึ้นอิงตำนานเส้นทางแพรไหม เส้นทางค้าขายโบราณ





18.00 น.

นำชมนครเมืองหิน “สื่อโถวเฉิง” Shi Tou Cheng (Stone City) 石头城 เมืองหินซึ่งมีประวัติศาสตร์ยาวนานกว่า 2,000 ปี ตั้งอยู่ทางตอนเหนือของเทศมณฑลเถาซื่อกุ๋เออร์กัน มีชื่อเสียงในด้านที่ตั้ง เป็นทางแยกระหว่างเส้นทางสายกลางและเส้นทางสายใต้ของเส้นทางสายไหมโบราณ เมืองป้อมหินที่ตั้งอยู่บนเนินเขา มีกำแพงล้อมรอบตัวนคร สร้างในสมัยราชวงศ์ฮั่น นครเมืองหินเคยเป็นเมืองนครของอาณาจักรผู้ตี้ หนึ่งในอาณาจักรในยุคที่ซินเกียงยังเป็น 36 ประเทศ ต่อมาในสมัยราชวงศ์หยวน มีการบูรณะเมือง ซึ่งปัจจุบันคือเขตเมืองเก่าของเถาซื่อกุ๋เออร์กัน มีการสร้างที่ทำการของรัฐบาลส่วนกลาง สร้างกำแพงทหาร และสร้างเขตเมืองใหม่ ในสมัยราชวงศ์ชิง นครเมืองหินล่มสลาย ถูกทำลาย จนมีสภาพดังที่เห็นขณะนี้ แต่ผู้คนในเมืองคางการ์ เมืองเยเฉิง เมืองซาเซอ ผู้คนในแถบที่ราบสูงพามีเยร์ และชาวปากีสถาน ชาวจีนรับพาส ยังคงจำได้ถึงความรุ่งเรืองในอดีตของนครเมืองหิน Stone City ที่พ่อค้านักเดินทาง ผู้ค้นหาแผ่นดินใหม่ระดับโลก เช่น มาร์โค โปโล และพระถังซำจั๋ง (เสียนจง) ก็เคยย่ำเท้าผ่านนครเมืองหินมาแล้ว นักเดินทางเล็ก ๆ แต่มีหัวใจที่ยิ่งใหญ่อย่างสมาชิกในคณะของเราก็เดินทางมาถึง Stone City ได้เหมือนกัน



21.00 น.

รับประทานอาหารค่ำที่ภัตตาคาร **เมนูพิเศษปลาแม่น้ำย่างหินร้อน**

ที่พัก **TAXIAN: GRAND TASHKURGAN PAMIER HOTEL** หรือเทียบเท่า 4 ดาว  
**Opened: 2024**



วันที่สิบ

ถ้าช็อกเกอร์กัน ยามเช้า-ถนนพำพันหลงกู่เต้า+รถตู้-คัซการ์

08.00 น.

รับประทานอาหารเช้าที่โรงแรม

ขับรถชมรอบเมืองถ้าช็อกเกอร์กัน Tashkurgan เมืองชายแดนเล็ก ๆ ที่มีเสน่ห์ เป็นที่ตั้งของเขตปกครองตนเองทาจิกิสถาน ในเขตปกครองตนเองซินเจียงอุยกูร์ ทาจิกิสถานของจีนมีชาติพันธุ์พามิรที่อาศัยอยู่ในเทือกเขาพามีเยร์ของซินเจียง **ชมและแวะถ่ายรูปกับอนุสาวรีย์ Flying Eagle** หน้าศูนย์วัฒนธรรมและศิลปะแห่งชาติ บริเวณทางแยกหลักในเมืองถ้าช็อกเกอร์กัน ที่เทือกเขาพามีเยร์ ที่ปกคลุมด้วยหิมะอยู่ทางตะวันตกของเมือง ก่อตัวเป็นพรมแดนที่ติดกับทาจิกิสถาน



บริเวณรอบๆ เมืองจะมีทุ่งหญ้าเลี้ยงสัตว์ **Tashkurgan Grassland** จะพบเห็นชาวทาจิกิสถานในท้องถิ่น เห็นบ้านกระโจมแบบดั้งเดิมของพวกเขา ถ่ายภาพทุ่งหญ้าที่ทัศนสวยงามที่ฉากหลังล้อมรอบด้วยเทือกเขาพามีเยร์ คงเป็นเสน่ห์ของเมืองเล็กๆ ที่อยู่สุดขอบประเทศจีน



จากนั้นนำท่านไปทดสอบเส้นทางถนนโบราณพำพันหลง **Panlong Ancient Road** 盘龙古道



มีโค้งรูปตัวเอส (S) 600 โค้ง ในความยาวถนนรวม 75 กิโลเมตร ถนนโบราณพำพันหลงซ่อนตัวอยู่บนถนนลอยฟ้า Pamir Plateau Sky road บนที่ราบสูงพามีเยร์ เทือกเขาคุนหลุน จุดสูงสุดอยู่ที่ระดับความสูงประมาณ 4,269 เมตรจากระดับน้ำทะเล คดเคี้ยวมองมุมสูงในระยะไกลเหมือนมังกรยักษ์นอนอยู่บนภูเขา คอยเฝ้าดูแลปกป้องภูเขาศักดิ์สิทธิ์ และดินแดนศักดิ์สิทธิ์ทางตะวันตกของมาตุภูมิ เปิดใช้งาน เมื่อเดือน

กรกฎาคม 2019 ด้วยทัศนียภาพอันน่าทึ่งและโค้งหักศอกหลายจุด จึงเป็นความฝันของผู้ที่ชื่นชอบการขับรถ (รวมรถตู้ขึ้น-ลงเขา ในระยะทางทดลองวิ่งเพียง 10 กม.)

14.00 น. **รับประทานอาหารกลางวันที่ภัตตาคาร**

เดินทางกลับเมืองคาซการ์ (300 กม.)

20.00 น. **รับประทานอาหารค่ำที่ภัตตาคาร**

### **ไม่มีวันรู้จักจีนเฉียงที่แท้จริงหากคุณไม่เคยไปคัชการ์**

**Haan Bazaar** ตั้งอยู่ตรงข้ามมัสยิด Id Kah Mosque ในเมืองเก่าของ Kashgar เมื่อถึงเวลาพลบค่ำ แสงสนธยาถือเป็นจุดเริ่มต้นของการผจญภัยด้านอาหาร ตลาดกลางคืนดึงดูดผู้คนในท้องถิ่นและผู้มาเยือนจำนวนมากเพื่อเติมเต็มความปรารถนาด้านอาหาร แผงลอยอันคึกคักที่ Haan Bazaar เป็นแดนสวรรค์แห่งอาหารพื้นเมือง

**เคบับ** เนื้อแกะย่างทั้งตัว เนื้อแกะชิ้นเล็กๆ ย่างบนไม้เสียบไม้บนถ่าน โรยพร้อมเครื่องเทศต่างๆ เพื่อเพิ่มรสชาติ

**ขนมปังนาน** ทำจากส่วนผสมธรรมดาๆ เช่น แป้ง นม เกลือ และน้ำตาล แต่ให้ความรู้สึกที่แสนวิเศษ หยิบนานอันที่อบสดใหม่มาฉีกรับประทาน มันอร่อย ผิวกรอบนอกเนื้อนุ่ม

**Dogh หรือ Baobing** ส่วนผสมที่แสนอร่อยของน้ำแข็งไส น้ำผึ้ง และโยเกิร์ต เป็นของว่างในฤดูร้อนหรือหลังมื้ออาหาร ก้อนน้ำแข็งขนาดยักษ์ถูกดึงมาจากแม่น้ำน้ำแข็ง ที่ไหลลงมาตามภูเขา ที่ปกคลุมด้วยหิมะในฤดูหนาว เก็บไว้ในห้องใต้ดินน้ำแข็งเพื่อป้องกันไม่ให้ละลาย เมื่อฤดูร้อนใกล้เข้ามา ก็พร้อมสำหรับทำโยเกิร์ตเย็นชื่นใจ

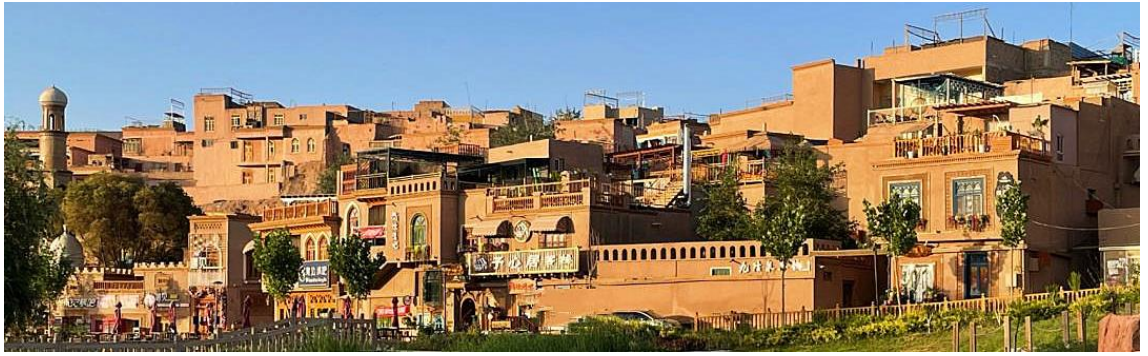
**ออปเก้ เฮสซิพ Opke Hessip** ของว่างแบบดั้งเดิมที่คนในพื้นที่ชื่นชอบ เสิร์ฟพร้อมปอดแกะและไส้ยัดไส้ข้าวในซูป ถือเป็นเมนูที่คุ้มค่าที่จะลอง

สำรวจอาหารท้องถิ่นในตลาดกลางคืน หรือการเดินทางเที่ยวเล่นผ่านแผงขายของที่พลุกพล่าน จะทำให้คุณได้สัมผัสรสชาติที่แท้จริงของคัชการ์

**ที่พัก KASHGAR: MERCURE KASHGAR WANDA PLAZA หรือเทียบเท่า 4 ดาว**  
**เปิดบริการ: 2023**



## วันที่สิบเอ็ด เมืองเก่าคัชการ์-สุสานสนมพมหม-สุเหร่าใหญ่อ้ายถิก้าเออร์-บาซาร์



07.00 น.

นำชมเขตเมืองเก่าคัชการ์ Kashgar Old Town ครอบคลุมพื้นที่ 4.25 ตารางกิโลเมตร มีผู้อยู่อาศัยประมาณ 126,800 คน เมืองเก่าคัชการ์ มีประวัติศาสตร์ยาวนานกว่า 2,000 ปี ย่านเมืองเก่านั้นเต็มไปด้วยถนนและตรอกซอกซอยต่างๆ โดยมีเส้นทางที่คดเคี้ยว อาคารพักอาศัยส่วนใหญ่เป็นโครงสร้างเป็น ดิน อิฐ และไม้ บ้านสร้างด้วยดินเพื่อรักษาอุณหภูมิ เย็นสบายในฤดูร้อน และจะไม่เย็นจัดในฤดูหนาว บางหลังจะสร้างชั้นใต้ดินอยู่ในภายในบ้านเพื่อเพิ่มพื้นที่ใช้สอย เทียวเมืองเก่า ชมบ้านเรือนตามตรอกซอกซอย ได้บรรยากาศสงบยามเช้าที่นักท่องเที่ยวยังไม่พลุกพล่าน บ้านหลายหลังเปิดประตูบ้านออกมากวาดลานหน้าบ้าน บางบ้านกำลังติดเตาไฟหุงต้ม นวดแป้ง บางหลังนำพรมออกมาสะอาดปัดฝุ่น บางบ้านจัดข้าวจัดของตั้งร้านเก็บร้านค้าหน้าบ้าน ดูวิถีชีวิตที่เรียบง่ายไม่ปรุงแต่ง



กลับโรงแรมเพื่อรับประทานอาหารเช้า

09.00 น.

รับประทานอาหารเช้าที่โรงแรม



นำท่านไปชมนำชมสุสานสนมเซียงเฟย Afaq Khoja Mausoleum 阿巴和加麻札 สุสานของพระสนมที่ได้รับการคัดเลือก และส่งเข้าถวายตัวกับเฉียนหลงฮ่องเต้ เล่ากันว่าเฉียนหลงฮ่องเต้ลุ่มหลงโปรดปรานพระนางมาก เนื่องจากมีกลิ่นกายหอมกรุ่นเหมือนกลิ่นดอกไม้ และเล่ากันว่าเมื่อพระสนมเสียชีวิตลง เฉียนหลงฮ่องเต้ได้จัดขบวนแห่ 66,660 คน ส่งศพนางกลับบ้านเกิดที่คัชการ์ เนื่องจากถนนหนทางจากเมืองหลวง มาถึงชายแดนคัชการ์ห่างไกลทุรกันดาร เมื่อถึงคัชการ์คงเหลือนายทหารร่วมขบวนเพียง 6 คนเท่านั้น ตัวสุสานภายนอกก่อสร้างเป็นยอดโดมประดับภายนอกด้วยกระเบื้องหินหลากสี ภายในเก็บรักษาอัฐิศพในตระกูลของพระสนมถึง 5 รุ่น

นำท่านชมมัสยิดอิดคา (อ้ายถิก้าเออร์) Id Kah Mosque 艾提尕尔清真寺 มัสยิดที่ใหญ่ที่สุดในมณฑลซินเจียงและใหญ่ที่สุดในประเทศจีน มีพื้นที่ 16,800 ตารางเมตร สร้างขึ้นในปี ค.ศ. 1442 มีความสูง 12 เมตร ตกแต่งด้วยกระเบื้องอิฐสีเหลือง ตัวมัสยิดสองข้างซ้ายขวา

มีหอสูง 18 เมตร ภายในสามารถประกอบพิธีละหมาดได้ 10,000 คน แต่ถ้ารวมถึงภายนอกบริเวณ มัสยิดสามารถจุคนได้ถึง 30,000-50,000 คน ในเทศกาลสำคัญทางศาสนาทั้งภายใน-นอกมัสยิด รวมถึงบริเวณจัตุรัสโดยรอบ ชาวมุสลิมนับแสนคนเคยหลั่งไหลมาชุมนุมเพื่อรวมประกอบพิธีทางศาสนาที่นี้ด้วยความศรัทธา

**14.00 น.      รับประทานอาหารกลางวันภัตตาคาร**

อิสระให้ท่านเดินเที่ยวชมตลาดใหญ่ท่าปาจาของเมืองคัชการ์ **Kashgar Grand Bazaar 喀什大巴扎** บาชาร์ แปลว่า "ตลาด" ในภาษาอุยกูร์ เป็นสถานที่ที่พลุกพล่านที่สุดในคัชการ์ มีตลาดสดมากมายในระดับต่างๆ ตลาดที่ได้รับความนิยมมากที่สุดสองแห่งคือ Kashgar Live Stock Market (喀什牛羊大巴扎) และ Kashgar Western และ Central Asian Bazaar for International Trade (喀什中亚中际贸易市场)

**Kashgar Live Stock Market** จัดขึ้นในวันอาทิตย์เท่านั้น หากคุณอยู่ในคัชการ์ในวันอาทิตย์ อย่าพลาดฉากอันยิ่งใหญ่นี้ ตั้งแต่รุ่งเช้า รถเข็นวัว แกะ ม้า ลา อูฐ และอื่นๆ จะถูกขนส่งไปยังตลาด ผู้ซื้อเจรจากับเจ้าของสัตว์

**Kashgar Western และ Central Asian Bazaar** เรียกว่า Kashgar Grand Bazaar เปิดให้บริการตั้งแต่เวลา 11:00-20:00 น. มีประวัติยาวนานกว่า 2,000 ปี ในสมัยโบราณตลาดแห่งนี้ขึ้นชื่อว่าเป็นตลาดที่ใหญ่ที่สุดในเอเชีย พ่อค้าบนเส้นทางสายไหมที่มาจากจีน ยุโรป และประเทศอื่นๆ รวมตัวกันที่นี่เพื่อแลกเปลี่ยนสินค้าที่จำเป็นระหว่างกัน ขณะนี้มีแผงขายของมากกว่า 5,000 แห่งและมีสินค้าเกือบ 10,000 ชนิด หากต้องการซื้อของที่นาสนใจ ให้ไปที่ฝั่งเหนือของตลาดซึ่งคุณจะพบทุกสิ่งที่น่าสนใจสำหรับนักท่องเที่ยวชาวต่างชาติ รวมถึงตลาดเครื่องเทศ เครื่องดนตรี หมวกขนสัตว์ ของที่ระลึก และพรม

**19.00 น.      รับประทานอาหารค่ำที่ภัตตาคาร มือพิเศษ **ซุบนกพิราบ+เนื้อสัตว์ย่างหลุม (นกพิราบ+เนื้อแกะ+เนื้อไก่)****

พักผ่อนนอนไวนิดหนึ่ง เตรียมตัวเดินทางกลับประเทศไทยในวันรุ่งขึ้น

**ที่พัก KASHGAR: MERCURE KASHGAR WANDA PLAZA หรือเทียบเท่า 4 ดาว**  
**เปิดบริการ: 2023**



## วันที่สิบสอง คัซการ์-กวางเจา-สุวรรณภูมิ

0.	17GROUPAL/CMNABAPG	NM0	NC09DR/CZ					
1.	CZ362	G	SA12OCT	BKCCAN	HK17	0820	1210	E 1
2.	CZ6892	G	SA12OCT	CANURC	HK17	1515	2030	E 1
3.	ARNK			URCKHG				
4.	CZ6839	G	WE23OCT	KHGCAN	HK17	0810	1410	E -
5.	CZ363	G	WE23OCT	CANBKK	HK17	1605	1755	E 1
6.	G9							

### รับประทานอาหารเข้าที่สนามบิน

- 08.10 น. โดยสายการบินไชนาเซาเทิร์นแอร์ไลน์ เที่ยวบินที่ CZ6839 นำท่านเดินทางกลับเมืองกวางเจา (สายการบิน Full Service บริการอาหารกลางวันบนเครื่อง)
- 14.00 น. ถึงสนามบินกวางเจา ต่อเครื่องเปลี่ยนเที่ยวบินเดินทางกลับประเทศไทย (ไม่ออกนอกสนามบิน)
- 16.05 น. โดยสายการบินไชนาเซาเทิร์นแอร์ไลน์ เที่ยวบินที่ CZ361 นำท่านเดินทางกลับกรุงเทพฯ
- 17.55 น. กลับถึงสนามบินสุวรรณภูมิ โดยสวัสดิภาพ



## I LOVE CHINA จัดทัวร์ด้วยหัวใจ...มั่นใจในประสบการณ์ รายการอาจมีการเปลี่ยนแปลงตามความเหมาะสม

เดินทาง คณะเดี่ยว 12-23 ตุลาคม 2567

ราคา ท่านละ 117,900 บาท / พักเดี่ยวจ่ายเพิ่ม 25,000 บาท

ลูกค้า 10 คน ขึ้นไปออกเดินทาง พร้อมหัวหน้าทัวร์ไทย

เด็กอายุต่ำกว่า 12 ปี เดินทางพร้อมผู้ใหญ่ 1 ท่าน ราคาเท่าผู้ใหญ่

เด็กอายุต่ำกว่า 12 ปี เดินทางพร้อมผู้ใหญ่ 2 ท่าน ไม่ใช่เตียง ลด 2,000 บาท

### โปรดอ่านก่อนตัดสินใจจองทัวร์

สำคัญมาก !! กรุณาอ่านเงื่อนไขแนบท้ายโดยละเอียด เพื่อประโยชน์สูงสุดแก่ตัวท่านเอง หากท่านได้ชำระเงินแล้วทางบริษัทฯ จะถือว่าท่านยอมรับเงื่อนไขแล้ว และไม่สามารถเปลี่ยนแปลงเงื่อนไขได้ / รายการทัวร์สามารถสลับปรับเปลี่ยน หรือดไปบางรายการได้ตามความเหมาะสม โดยไม่ต้องแจ้งให้ทราบล่วงหน้า อันเนื่องมาจากสภาพอากาศ เหตุการณ์ทางธรรมชาติ เหตุการณ์ทางการเมือง สภาพการจราจร สายการบิน หรือเหตุสุดวิสัยต่างๆ ทั้งนี้จะคำนึงถึงความปลอดภัย ความเป็นไปได้ และผลประโยชน์ของผู้เดินทางเป็นสำคัญ

\*\* ทางผู้เดินทางจะไม่ฟ้องร้องใดๆ อันเนื่องมาจากได้รับทราบเงื่อนไขก่อนการเดินทางแล้ว \*\* เนื่องจากเป็นการจองทัวร์ล่วงหน้า ณ วันเดินทางจริง อาจจะมีเหตุการณ์ที่ทำให้ไฟล์ทบินล่าช้า หรือมีการเปลี่ยนแปลงเวลาบิน หากท่านใดมีไฟล์ทบินภายในประเทศ หรือต่างประเทศก่อนหรือหลังจากการเดินทาง โปรดสำรองเวลาในการจองตั๋วเครื่องบินไว้อย่างต่ำ 4-5 ชั่วโมง ทั้งนี้เพื่อประโยชน์ของตัวท่านเอง ทางบริษัทฯ จะไม่รับผิดชอบค่าใช้จ่ายที่เกิดขึ้นในส่วนของตั๋วเครื่องบินที่ไม่เกี่ยวข้องกับโปรแกรมทัวร์

### อัตรารวม

1. ค่าตั๋วเครื่องบินไป-กลับ (Economy Class) แบบหมู่คณะ
2. **คาร์ตโค้ช VIP ปรับอากาศนำเที่ยวตามรายการ**
3. ค่าห้องพักในโรงแรมที่ระบุตามรายการหรือเทียบเท่า
4. ค่าอาหารที่ระบุตามรายการ
5. ค่าเข้าชมสถานที่ทุกแห่งที่ระบุตามรายการ
6. ค่าประกันอุบัติเหตุและสุขภาพในการเดินทางวงเงินประกันท่านละ 2,000,000 บาท เงื่อนไขแห่งกรมธรรม์ฯ
7. นำสำหรับตีพิมพ์บัตร ไม่จำกัดจำนวน

8. ค่าน้ำหนักกระเป๋าโหลดใต้เครื่อง 1 ใบ (น้ำหนักไม่เกิน 23 กิโลกรัม)
9. ค่าทัวร์โดยรวม ค่าทิปไกด์ท้องถิ่น และค่าทิปคนขับรถท้องถิ่นแล้ว

### อัตรานี้ไม่รวม

1. ค่าธรรมเนียมจัดทำหนังสือเดินทาง, แสงเข้า-แสงออกสำหรับผู้ที่ไม่ได้ถือหนังสือเดินทางของไทย
2. ค่าภาษีน้ำมันที่สายการบินเรียกเก็บเพิ่ม หากสายการบินมีการปรับขึ้นก่อนวันเดินทาง
3. ค่าใช้จ่ายส่วนตัวอื่นๆ เช่น ค่าอาหารและเครื่องดื่มพิเศษ นอกเหนือจากรายการทัวร์, ค่าโทรศัพท์, ค่าซักรีด, มินิบาร์ และทีวีช่องพิเศษ ฯลฯ
4. ค่าธรรมเนียมในกรณีที่กระเป๋าสัมภาระที่มีน้ำหนักเกินกว่าที่สายการบินนั้นๆ กำหนดหรือสัมภาระใหญ่เกินขนาดมาตรฐาน
5. ภาษีหัก ณ ที่จ่าย 3% และภาษีมูลค่าเพิ่ม 7% ในกรณีที่ต้องการใบกำกับภาษี
6. ค่าทิปพนักงานยกกระเป๋าขึ้น-ลงโรงแรมแต่ละแห่ง
7. **ค่าทิปหัวหน้าทัวร์ แล้วแต่ความพึงพอใจในคุณภาพการบริการ**
8. ค่าวีซ่าจีน (ประกาศยกเลิก)

### การจอง และการชำระเงิน

1. **ชำระเงินมัดจำท่านละ 60,000 บาท** หลังจากที่ท่านส่งเอกสารการจองภายใน 3 วัน โดยโอนเข้าบัญชี ที่นั่งจะยืนยันเมื่อได้รับเงินมัดจำแล้วเท่านั้น
2. ส่วนที่เหลือชำระ 45 วัน ก่อนการเดินทาง เนื่องจากทางบริษัทฯ ต้องสำรองค่าใช้จ่ายในส่วนของคุณค่าที่พัก ค่ารถไฟ และตัวเครื่องบิน มิฉะนั้นจะถือว่าท่านยกเลิกการเดินทางโดยอัตโนมัติ
  - 1) หากไม่ชำระมัดจำตามที่กำหนด ขออนุญาตตัดที่นั่งให้ลูกค้าท่านอื่นที่รออยู่
  - 2) หากชำระไม่ครบตามจำนวน บริษัทฯ ถือว่าท่านยกเลิกการเดินทางโดยอัตโนมัติ โดยไม่มีเงื่อนไข
  - 3) เมื่อท่านชำระเงินแล้ว ไม่ว่าจะทั้งหมด หรือเพียงบางส่วน ทางบริษัทฯ ถือว่าท่านได้ยอมรับเงื่อนไข และข้อตกลงต่างๆ ที่ได้รับไว้ทั้งหมดนี้แล้ว
3. **สงวนสิทธิ์นำพาสปอร์ตของผู้ที่เดินทาง ที่มีอายุการใช้งานไม่น้อยกว่า 6 เดือน และเหลือหน้ากระดาษอยู่ 2 หน้า** เพื่อทำการสำรองที่นั่งภายใน 3 วัน นับจากวันจอง หากไม่สงวนสิทธิ์นำพาสปอร์ตทางบริษัทขออนุญาตยกเลิกการจองทัวร์โดยอัตโนมัติ
4. หากท่านที่ต้องการออกตัวโดยสารภายในประเทศ (กรณีลูกค้าอยู่ต่างจังหวัด) ให้ท่านติดต่อเจ้าหน้าที่ ก่อนออกบัตรโดยสารทุกครั้ง หากออกบัตรโดยสารโดยมีแจ้งเจ้าหน้าที่ ทางบริษัทฯ ขอสงวนสิทธิ์ไม่รับผิดชอบค่าใช้จ่ายที่เกิดขึ้น
5. หากในขณะของท่านมีผู้ต้องการดูแลพิเศษ นั่งรถเข็น (Wheelchair), เด็ก, ผู้สูงอายุ, มีโรคประจำตัว หรือไม่สะดวกในการเดินทางท่องเที่ยว ท่านและครอบครัวของท่านต้องให้การดูแลสมาชิกภายในครอบครัวของท่านเอง เนื่องจากการเดินทางเป็นหมู่คณะ หัวหน้าทัวร์มีความจำเป็นต้องดูแลคณะทัวร์ทั้งหมด

### เงื่อนไขการออกเดินทาง

กรุณาอ่านศึกษารายละเอียดทั้งหมดก่อนทำการจอง เพื่อความถูกต้อง และความเข้าใจตรงกันระหว่างลูกค้าและบริษัท

1. ในแต่ละเส้นทางจะมีการกำหนดผู้เดินทางขั้นต่ำของการออกเดินทาง โดยในทัวร์นี้กำหนดให้มีผู้เดินทาง **10 ท่านขึ้นไป** (ผู้ใหญ่) หากมีผู้เดินทางไม่ถึงที่กำหนด บริษัทฯ ขอสงวนสิทธิ์ในการเพิ่มค่าทัวร์ หรือ เลื่อนการเดินทาง หรือยกเลิกการเดินทาง หากท่านมีไฟล์ทบินภายในประเทศ แต่มิได้แจ้งทางให้ทางเราทราบล่วงหน้าก่อนทางบริษัทฯ จะไม่รับผิดชอบใดๆทั้งสิ้น ดังนั้น**กรุณาสอบถามยืนยันการออกเดินทางก่อนจองไฟล์ทบินภายใน ประเทศหรือต่างประเทศทุกครั้ง**
2. หากกรุ๊ปคอมเฟิร์มแล้ว ท่านไม่สามารถเลื่อนการเดินทางได้ ไม่ว่าจะเกิดเหตุการณ์ใดๆต่อท่านก็ตาม อันเนื่องมาจากการคอนเฟิร์มของกรุ๊ปนั้น ประกอบจากตัวเลขการจองการเดินทางของท่าน หากท่านถอนตัวออก ทำให้กรุ๊ปมีค่าใช้จ่ายเพิ่มเติมขึ้น หรืออาจทำให้กรุ๊ปไม่สามารถออกเดินทางได้ ดังนั้น ทางบริษัทฯ ขอสงวนสิทธิ์ไม่อนุญาตให้เลื่อนวันเดินทางใดๆ ได้ทั้งสิ้น หากยกเลิกจะต้องเป็นไปตามเงื่อนไขการยกเลิกการจอง
3. การชำระเงิน หมายถึง ท่านได้ยอมรับข้อเสนอ และยืนยันจำนวนตามที่ท่านได้จองเข้ามา หากท่านชำระเงินเข้ามาแล้วจะไม่สามารถเปลี่ยนแปลงจำนวนผู้เดินทางได้ และหากมีความจำเป็นจะต้องเปลี่ยนแปลงท่านจะยินยอมให้ทางบริษัทฯ คิดค่าใช้จ่ายที่ทางบริษัทเสียหาย รวมถึงค่าเสียเวลาในการขาย อย่างน้อยที่สุดเท่าจำนวนเงินมัดจำ ทั้งนี้ทั้งนั้นให้เป็นไปตามเงื่อนไขของบริษัทฯ

## เงื่อนไขการยกเลิกการจอง และการปรับเงินค่าบริการ

1. ยกเลิกการเดินทางก่อน 45 วัน คืนเงิน 50% ของค่าทัวร์ที่จ่ายมาแล้ว และหักค่าใช้จ่ายที่เกิดขึ้นจริง เช่น ค่ามัดจำตัวเครื่องบิน, ค่ามัดจำรถไฟ ค่ามัดจำโรงแรม, ค่าวีซ่า (ถ้ามี)
2. ยกเลิกการเดินทางน้อยกว่า 45 วัน นับถึงวันออกเดินทาง ทางบริษัทขอสงวนสิทธิ์ไม่คืนเงินค่าทัวร์ที่ชำระมาแล้วทั้งหมด
3. หากมีการยกเลิกการเดินทางโดยไม่ใช่ความผิดของบริษัททัวร์ ทางบริษัทขอสงวนสิทธิ์ไม่รับผิดชอบ และคืนค่าทัวร์ส่วนใดส่วนหนึ่งให้ท่านได้ไม่ว่ากรณีใดๆ ทั้งสิ้น เช่น สถานทูตปฏิเสธวีซ่า ด้านตรวจคนเข้าเมือง เอกสารปลอม นโยบายห้ามเข้าออกประเทศ ฯลฯ
4. กรณียื่นวีซ่าแล้วไม่ได้รับการอนุมัติจากทางสถานทูต (วีซ่าไม่ผ่าน) และท่านได้ชำระค่าทัวร์ทั้งหมดหรือค่ามัดจำมาแล้ว ทางบริษัทขอสงวนสิทธิ์ในการหักค่าบริการ ค่ายื่นวีซ่า และค่าใช้จ่ายที่เกิดขึ้นจริง อาทิ เช่น กรณีออกตัวเครื่องบินแล้ว หรือได้ชำระค่าบริการในส่วนของประเทศต่าง ๆ เช่น โรงแรม ตั๋วรถไฟ เป็นต้น
5. กรณีต้องการเปลี่ยนแปลงพีเรียดวันเดินทาง (เลื่อนวันเดินทาง) ทางบริษัทขอสงวนสิทธิ์ในการหักค่าใช้จ่ายการดำเนินการต่างๆ ที่เกิดขึ้นจริงสำหรับการดำเนินการจองครั้งแรก ตามจำนวนครั้งที่เปลี่ยนแปลง ไม่ว่ากรณีใดๆ ทั้งสิ้น

## หมายเหตุสำคัญเพิ่มเติม

1. บริษัทฯ ขอสงวนสิทธิ์ที่จะไม่รับผิดชอบต่อค่าชดเชยความเสียหายกรณีที่เกิดจากเหตุสุดวิสัย อาทิ การล่าช้าของสายการบิน, การนัดหยุดงาน, การประท้วง, การก่อกวน, อุบัติเหตุ, ปัญหาการจราจร, ภัยธรรมชาติ, ภูเขาไฟระเบิด, แผ่นดินไหว โรคระบาดและเหตุสุดวิสัยต่าง ๆ ฯลฯ ที่ไม่สามารถคาดการณ์ล่วงหน้าได้
2. บริษัทฯ ขอสงวนสิทธิ์ในการเปลี่ยนแปลงรายการท่องเที่ยว หรือ ยกเลิกจากเหตุสุดวิสัย อาทิ การล่าช้าของสายการบิน, การนัดหยุดงาน, การประท้วง, การก่อกวน, อุบัติเหตุ, ปัญหาการจราจร, ภัยธรรมชาติ, ภูเขาไฟระเบิด, แผ่นดินไหว, โรคระบาดและเหตุสุดวิสัยต่างๆ ฯลฯ ที่ไม่สามารถคาดการณ์ล่วงหน้าได้ ทั้งนี้ทางบริษัทฯ จะคำนึงถึงผลประโยชน์และความปลอดภัยของท่านเป็นสำคัญ
3. ขอสงวนสิทธิ์การเก็บค่าน้ำมันและภาษีสนามบินทุกแห่งเพิ่ม หากสายการบินมีการปรับขึ้นก่อนวันเดินทาง
4. บริษัทฯ ขอสงวนสิทธิ์ในการเปลี่ยนเที่ยวบิน โดยมีต้องแจ้งให้ทราบล่วงหน้าอันเนื่องมาจากสาเหตุต่างๆ
5. ท่านจะต้องเป็นผู้รับผิดชอบดูแลทรัพย์สินของมีค่าส่วนตัวต่างๆ ของท่านเอง หากเกิดการสูญหายของทรัพย์สินส่วนตัว ของมีค่าต่างๆ ระหว่างการเดินทางท่องเที่ยวอันมีสาเหตุมาจากผู้เดินทาง ทางบริษัทฯ จะไม่สามารถรับผิดชอบต่อทุกกรณี
6. บริษัทฯ ขอสงวนสิทธิ์ที่จะไม่รับผิดชอบต่อค่าชดเชยความเสียหายกรณีที่กองตรวจคนเข้าเมืองไม่อนุญาตให้เดินทางออก หรือกองตรวจคนเข้าเมืองของแต่ละประเทศไม่อนุญาตให้เข้าเมืองรวมทั้งในกรณีที่ท่านจะใช้หนังสือเดินทางราชการ (เล่มสีน้ำเงิน) เดินทาง หากท่านถูกปฏิเสธการเดินทางเข้าหรือออกนอกประเทศใดประเทศหนึ่ง หรือ เนื่องจากเหตุผลหรือความผิดของตัวเอง
7. ในกรณีที่พาสปอร์ตของท่านชำรุด หรือมีตราประทับใดๆ ที่ไม่เกี่ยวข้องกับการเดินทาง และสายการบินแจ้งว่าไม่สามารถใช้เดินทางได้ หรือเกิดจากเอกสารปลอม หรือการห้ามของเจ้าหน้าที่ ไม่ว่าเหตุผลใดๆ ก็ตาม ทางบริษัทขอสงวนสิทธิ์ในการคืนเงินไม่ว่ากรณีใดๆ เนื่องจากทางบริษัทฯ ได้มีการชำระค่าใช้จ่ายในการเดินทางทั้งหมดไปเรียบร้อยแล้ว
8. กรณีที่ทางลูกค้าใช้บริการของทางบริษัทฯ ไม่ครบ อาทิ ไม่เที่ยวในบางรายการ ไม่ทานอาหารบางมื้อ ซึ่งเกิดจากการตัดสินใจของทางลูกค้าเอง ขอสงวนสิทธิ์ไม่คืนเงินในการบริการนั้นๆ เนื่องจากค่าใช้จ่ายทุกอย่างทางบริษัทฯ ได้ชำระค่าใช้จ่ายให้ตัวแทนต่างประเทศก่อนเดินทางแล้ว
9. บริษัทฯ ขอสงวนสิทธิ์ในการขายหรือไม่ขายเป็นรายกรณี เช่น ผู้ที่ตั้งครรภ์, เด็กอายุต่ำกว่า 2 ขวบ, ผู้ที่นั่งวีลแชร์ หรือบุคคลที่ไม่สามารถดูแลตัวเองได้ ฯลฯ กรุณาแจ้งบริษัทฯ เพื่อสอบถามและหาข้อสรุปร่วมกันเป็นรายกรณี
10. ราคาทัวร์เป็นการชำระแบบเหมาจ่ายกับต่างประเทศไปหมดก่อนกรุปเดินทางแล้วหากท่านไม่ได้ใช้บริการบางรายการหรือยกเลิกไม่สามารถเรียกเงินคืนได้
11. เนื่องจากเราเดินทางเป็นหมู่คณะ ทางบริษัทจึงคำนึงถึงประโยชน์ และความปลอดภัยของส่วนรวมเป็นสำคัญ
12. ห้ามนำเข้ากัญชา กัญชง หรือผลิตภัณฑ์ที่มีส่วนผสมของพืชชนิดดังกล่าวเข้าประเทศ หากฝ่าฝืน จะมีโทษตามกฎหมายของแต่ละประเทศ บางประเทศมีโทษสูงสุดถึงประหารชีวิต
13. มัคคุเทศก์ พนักงาน และตัวแทนของบริษัทฯ ไม่มีสิทธิ์ในการให้คำสัญญาใดๆ ทั้งสิ้นแทนบริษัทฯ นอกจากมีเอกสารลงนามโดยผู้มีอำนาจของบริษัทฯ กำกับเท่านั้น

## ตัวเครื่องบิน และที่นั่งบนเครื่อง

1. ตัวเครื่องบินเป็นแบบหมู่คณะ ผู้โดยสารจะต้องเดินทางไป-กลับพร้อมกรุป หากต้องการเลื่อนวันเดินทางกลับท่าน จะต้องชำระค่าใช้จ่ายส่วนต่างของสายการบินและบริษัททัวร์เรียกเก็บ



2. ทางบริษัทฯ ได้สำรองที่นั่งพร้อมชำระเงินมัดจำค่าตัวเครื่องบินเรียบร้อยแล้ว หากท่านยกเลิกทัวร์ไม่ว่าจะด้วยสาเหตุใดทางบริษัทฯ ขอสงวนสิทธิ์การเรียกเก็บค่ามัดจำตัวเครื่องบิน ซึ่งมีค่าใช้จ่ายแล้วแต่สายการบินและช่วงเวลาเดินทาง
3. กรณีท่านยกเลิกการเดินทางและทางบริษัทฯ ได้ทำการออกตัวเครื่องบินไปแล้ว (กรณีตัว Refund) ผู้เดินทางต้องเป็นผู้รอเงิน Refund เอง โดยปกติประมาณ 3-6 เดือน และจำนวนเงิน Refund ที่ได้จะขึ้นอยู่กับแต่ละระบบของสายการบินนั้น ๆ เป็นผู้กำหนด
4. บริษัทขอสงวนสิทธิ์ในการเก็บเงินเพิ่มเติมในกรณีที่สายการบินมีการปรับราคาภาณิน้ำมันเพิ่มเติมโดยมีเอกสารยืนยันจากทางสายการบิน
5. การจัดที่นั่งบนเครื่องบินของกรุ๊ป ข้อกำหนดเป็นไปโดยสายการบินเป็นผู้กำหนด ซึ่งทางบริษัทฯ ไม่สามารถเข้าไปแทรกแซงได้ และทางบริษัทฯ ไม่อาจรับประกันได้ว่าท่านจะได้ที่นั่งตามที่ท่านต้องการได้
6. กรณีท่านที่จะออกตัวบินภายในประเทศ หรือกรณีท่านออกตัวเอง กรุณาแจ้งบริษัทเพื่อขอคำยืนยันว่าทัวร์นั้นสามารถออกเดินทางได้แน่นอน มิฉะนั้นทางบริษัทฯ จะไม่รับผิดชอบค่าใช้จ่ายที่เกิดขึ้น
7. ที่นั่ง Long Leg ทางบริษัทฯ ไม่สามารถริเคลสให้ได้ จะขึ้นกับข้อกำหนดของสายการบินเป็นผู้กำหนด
8. ท่านที่ใช้ไมล์หรือแต้มบัตรเครดิตแลกตัวท่านจะต้องเป็นผู้ดำเนินการด้วยตัวท่านเอง
9. นำหนักกระเป๋าสัมภาระที่โหลดหรือถือขึ้นเครื่องสายการบินเป็นผู้กำหนด หากท่านมีน้ำหนักเกินกว่ากำหนดท่าน จะต้องเป็นผู้เสียค่าปรับนั่นเอง
10. ทางบริษัทฯ ไม่รับผิดชอบกรณีเกิดการสูญเสียชีวิต, สูญหายของกระเป๋าและสัมภาระของผู้โดยสาร
11. กรณีผู้เดินทางต้องการความช่วยเหลือเป็นพิเศษ อาทิเช่น ใช้วีลแชร์ กรุณาแจ้งบริษัทฯ ล่วงหน้าอย่างน้อย 7 วันก่อนเดินทาง มิฉะนั้นบริษัทฯ ไม่สามารถจัดการล่วงหน้าได้

### โรงแรมที่พัก

1. รายการนี้เป็นเพียงข้อเสนอที่ต้องได้รับการยืนยันจากบริษัทอีกครั้ง หลังจากได้สำรองโรงแรมที่พักในต่างประเทศเรียบร้อยแล้ว โดยโรงแรมจัดในระดับใกล้เคียงกัน ซึ่งอาจจะปรับเปลี่ยนตามที่ระบุในโปรแกรม
2. การจัดการห้องพัก เป็นสิทธิของโรงแรมในการจัดการห้องพักให้กับกรุ๊ปที่เข้าพัก โดยมีห้องพักสำหรับผู้สูบบุหรี่ / ปลอดบุหรี่ได้ โดยอาจจะขอเปลี่ยนห้องได้ตามความประสงค์ของผู้ที่พัก ทั้งนี้ขึ้นอยู่กับความพร้อมให้บริการของโรงแรม และไม่สามารถรับประกันได้
3. สำหรับท่านที่เข้าพัก 3 เตียง ขนาดของห้องพักขึ้นอยู่กับทางโรงแรมเป็นผู้จัดถือว่าท่านยอมรับข้อตกลงแล้ว
4. เนื่องจากตารางแปลนแบบห้องพักของแต่ละโรงแรมแตกต่างกัน อาจทำให้ห้องพักแบบห้องเดี่ยว (Single) และห้องคู่ (Twin/Double) และห้องพักแบบ 3 ท่าน (Triple Room) ห้องแต่ละประเภทจะไม่ติดกันหรืออยู่คนละชั้น
5. กรณีต้องการห้องพักแบบ 3 ท่านต่อห้อง หรือ ห้องแบบ 3 เตียง (Triple) โรงแรมมีห้อง Triple เพียงพอ ขอสงวนสิทธิ์ในการจัดห้องให้เป็นแบบ แยก 2 ห้อง คือ 1 ห้องพักคู่ และ 1 ห้องพักเดี่ยว โดยอาจจะมีค่าใช้จ่าย ขึ้นอยู่กับแต่ละโรงแรม

**\*\* เมื่อท่านชำระเงินค่าทัวร์ให้กับทางบริษัทฯ แล้ว \*\* จะถือว่าท่านได้ยอมรับเงื่อนไข**