

IMG_CN03

Thai Lion air

6วัน 5คืน

เจียงตู ง้อไบ๋ เล่อชาน

ล่องเรือชมพระแกะสลักหลวงพ่โตเล่อชาน

ไม่ลงร้าน



พระโพธิสัตว์ผู้เสียน



ช้อปบิงตึก IFS

เดินทาง พฤศจิกายน 67

ล่องเรือมีสการพระหลวงพ่โตเล่อชาน
สักการะพระโพธิสัตว์ผู้เสียน เขาจ้อไบ๋
ย่อนเวลาชมถนนจีนโบราณ
ชมความน่ารักของหมีแพนด้า
ชมความยิ่งใหญ่ แสงสียามค่ำคืน
สักการะ วัดต้าเจ้อ กว่า1600ปี
อิสระช้อปบิงตึก IFS



ถนนโบราณจีนหลี



ศูนย์อนุรักษ์หมีแพนด้า



ชมการแสดงแสงสี

ราคาเริ่มต้น

32,500



ช้อปจุ่ม POP MART



พิเศษ!! เมนูเปิดปีกกึ่ง



พิเศษ!! เมนูสุกี้หม่าล่า

พักโรงแรม 4 ดาว ★★★★★



ฟรี



บริการ

อาหารท้องถิ่น



เจิงตู ง้อไบ๊ เล่อซาน

ล่องเรือชมพระแกะสลักหลวงพ่โตเล่อซาน
เช่าง้อไบ๊ 1 ใน 4 ภูเขาศักดิ์สิทธิ์ของเมืองจีน
6 วัน 5 คืน บินโดยสารการบิน ไทยไลออนแอร์ (SL) **Thai Lion air**

IMG_CN03

Thai Lion air

เจิงตู ง้อไบ๊ เล่อซาน

6วัน 5คืน

ล่องเรือชมพระแกะสลักหลวงพ่โตเล่อซาน

ไม่ลงร้าน

พระโพธิสัตว์ผู้เสียน



ช้อปบิงตึก IFS

เดินทาง พุศจิกายน 67

ล่องเรือชมพระหลวงพ่โตเล่อซาน
สักการะพระโพธิสัตว์ผู้เสียน เช่าง้อไบ๊
ยืมเวลาชมถนนจินโบราณ
ชมความน่ารักของหมีแพนด้า
ชมความยิ่งใหญ่ แสงสียามค่ำคืน
สักการะ วัดต้าฉือ กว่า1600ปี
อิสระช้อปบิงตึก IFS

ราคา/ท่าน

35,500



ถนนโบราณจีนหลี



ศูนย์อนุรักษ์หมีแพนด้า



ชมการแสดงแสงสี

พักโรงแรม
4 ดาว ★★★★★



ฟรี

ประกันอุบัติเหตุ



บริการ
อาหารท้องถิ่น



ช้อปจูน POP MART



พิเศษ!! เมนูเปิดปีกถึง



พิเศษ!! เมนูสุกี้หม่าล่า

เวลา	รายการทัวร์	อาหาร	โรงแรม หรือเทียบเท่า
วันที่1	DMK-TFU SL932 (17:20-21:15) สนามบินดอนเมือง - สนามบินเฉิงตู เทียนฟู	- - -	HOLIDAUUY INN EXPRESS HOTEL 4*
วันที่2	เมืองเล่อซาน - ล่องเรือแม่น้ำสการหลวงฟอโต - ง้อไบ๊	B L D	CENTURYSUNSHINE HOTEL 4*
วันที่3	ยอดเขาจ้อไบ๊(รวมกระเช้าขึ้นลง) - พระโพธิสัตว์ผู้เสียน	B L D	CENTURYSUNSHINE HOTEL 4*
วันที่4	หวงหลงซี - ถนนโบราณจีนหลี - ซอยกว้างชอยแคบ	B L D	SERENGETI HOTEL4*
วันที่5	ศูนย์วิจัยหมีแพนด้า(รวมรถแบบแบดเตอร์) - ห้างตั้งSKP - CHENGDU NEW GLOBLE CENTER - ชมวิวตอมกลางคืนไฟแสงสีมิติตึกฝาแฝด	B L -	SERENGETI HOTEL 4*
วันที่6	ฉือ+ถนนไท่กู่หลี-หมีแพนด้ายักษ์ป็นตึก IFS - ถนนคนเดินซุนซีลู่-สนาม บินเฉิงตูเทียนฟู - สนามบินดอนเมือง TFU-DMK SL933 22:15-00:20+1	B L -	

วันแรก กรุงเทพฯ (สนามบินดอนเมือง) – เฉิงตู - สนามบินเฉิงตูเทียนฟู

หัวหน้าทัวร์ และเจ้าหน้าที่คอยให้การต้อนรับอำนวยความสะดวก

กรณีผู้โดยสารไม่ได้มาเช็คอิน และไม่ได้ทำการยกเลิกการจองก่อนเวลาปิดเคาน์เตอร์เช็คอิน
หรือไม่ได้มาขึ้นเครื่องหลังจากเช็คอินเรียบร้อยแล้ว สายการบินอาจเรียกเก็บค่าธรรมเนียมกับผู้โดยสาร

ผู้โดยสารขาออก	หน้าเคาน์เตอร์	สายการบิน	ประตูทางเข้า
เวลา 14.00 น.	8	Thai Lion Air	7

ขอสงวนสิทธิ์เปลี่ยนแปลงเที่ยวบิน และตารางการบินของสายการบินตามที่ได้อนุมัติ

สายการบิน	DMK-TFU	เวลาออก	เวลาถึง
Thai Lion Air	SL932	17.20	21.15

น้ำหนักกระเป๋าใต้ท้องเครื่อง 20 กิโลกรัม(1ชิ้น) ถู้อขึ้นเครื่อง 10 กิโลกรัม

21:15 น. เดินทางถึง **สนามบินเฉิงตูเทียนฟู เมืองเฉิงตู** ซึ่งเป็นเมืองหลวงของมณฑลเสฉวน ตั้งอยู่บริเวณลุ่มแม่น้ำหมินเจากลางมณฑล มีภูมิประเทศรายรอบไปด้วยเทือกเขา และมีสภาพภูมิอากาศที่เหมาะสมต่อการประกอบอาชีพเกษตรกรรม โดยมีฤดูร้อนที่อบอุ่น ฤดูหนาวที่ไม่หนาวนัก และมีปริมาณความชื้นสูง ประชากรเมืองเฉิงตูมีราว 10 ล้านคน จัดเป็นอันดับ 3 ของประเทศจีน ในปัจจุบันเป็นศูนย์กลางด้านการเมือง การทหาร และด้านการศึกษาของภูมิภาคตะวันตกเฉียงใต้



เวลาท้องถิ่นเร็วกว่าประเทศไทย 1 ชั่วโมง (เพื่อความสะดวกในการนัดหมาย กรุณาปรับนาฬิกาของท่านเป็นเวลาท้องถิ่น)

นำท่านเข้าเช็คอินโรงแรมที่พัก **HOLIDAY INN EXPRESS HOTEL 4 ดาว หรือเทียบเท่า (มาตรฐานโรงแรมที่จีน)**

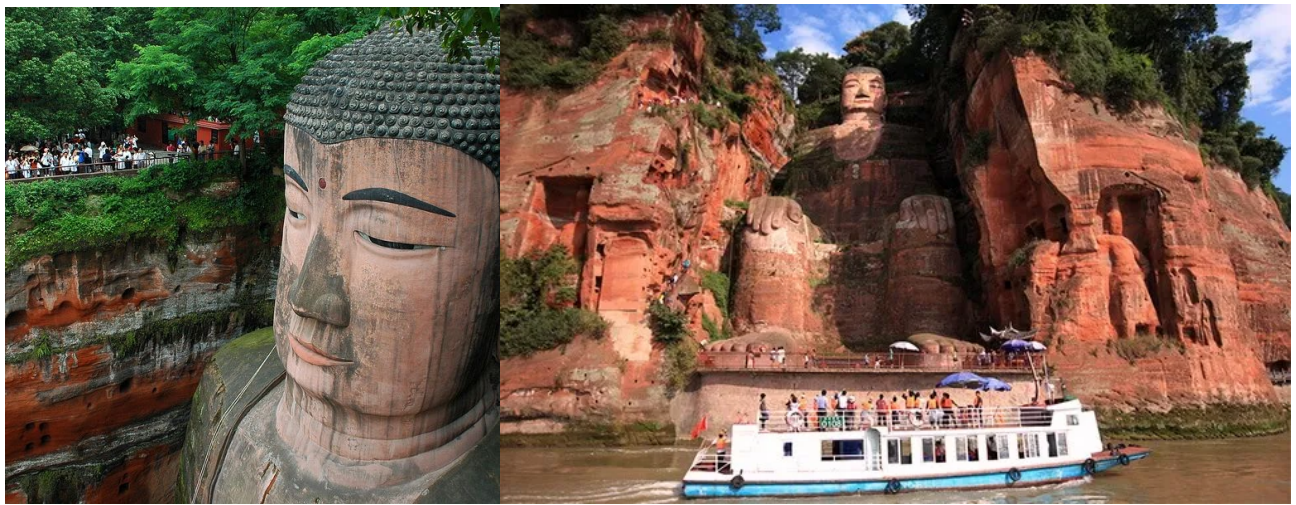
วันที่สอง เมืองเล่อซาน – ล่องเรือนมัสการพระหลวงพ่อดโต - เมืองจ้อไบ๊

เช้า รับประทานอาหารเช้า ณ ห้องอาหารของโรงแรม (มื้อที่1) พร้อมอำลาที่พัก

ออกเดินทางสู่ เมืองเล่อซาน (ใช้เวลาเดินทางประมาณ 2 ชั่วโมง)

นำท่านออกเดินทางสู่ เมืองเล่อซาน เป็นเมืองท่องเที่ยวที่ตั้งอยู่ทางภาคตะวันออกของมณฑลเสฉวน ในภาค ตะวันตกเฉียงใต้ของจีน มีชื่อเสียงทางประวัติศาสตร์และวัฒนธรรมของจีน และทิวทัศน์สวยงาม โบราณสถาน มากมาย เศรษฐกิจเจริญรุ่งเรืองและผลิตผลอุดมสมบูรณ์

จากนั้นนำท่าน **ล่องเรือชมหลวงพ่อดโตเล่อซาน** มีรูปพรรณดังพระนอนกลางทะเล ภายในเกาะมีหลวงพ่อดโตเล่อซานประทับอยู่ ซึ่งเป็นพระพุทธรูปองค์ใหญ่ที่สุดในโลก มีความสูงกว่า 70 เมตร ไหล่กว้างกว่า 20 เมตร พระเศียรสูงเท่าภูเขา พระบาทวางอยู่ริมแม่น้ำพระหัตถ์วางบนเข่า พระพักตร์อิมเอิบสงบ ได้รับลงทะเบียนเป็นมรดกโลกร่วมกับเขาเอ๋อเหมย เมื่อปี พ.ศ. 2539 พุทธศาสนิกชนจากท้องที่ต่าง ๆพากันมานมัสการเพื่อความสงบสุขแห่งจิตใจ (ไม่รวมขึ้นเขาวัดหลิงหยุน)



กลางวัน

รับประทานอาหารกลางวัน ณ ภัตตาคาร (มื้อที่2)

จากนั้นนำท่านเดินทางสู่ จ้อไบ๊ (ใช้เวลาเดินทางประมาณ 1.30 ชั่วโมง)

ค่ำ

รับประทานอาหารเย็น ณ ภัตตาคาร (มื้อที่3)

ได้เวลาสมควรนำท่านเข้าที่พัก **CENTURY SUNSHINE 5 ดาว** หรือเทียบเท่า (มาตรฐานโรงแรมที่จีน)

วันที่สาม ยอดเขาจ้อไบ๊ – นมัสการพระโพธิสัตว์ผู้เสียน

เช้า รับประทานอาหารเช้า ณ ห้องอาหารของโรงแรม (มื้อที่4)

นำท่านเปลี่ยนนั่งรถของอุทยานขึ้นภูเขา จากนั้นนำท่านโดยสารกระเช้าไฟฟ้า **ขึ้นสู่จุดชมวิวยอดเขาจ้อไบ๊** ซึ่งจ้อไบ๊มาจากราชอาณาจักรในสมัยโบราณชนิดหนึ่งพื้นที่ของเขาจ้อไบ๊ มีพื้นที่ป่าไม้ปกคลุมอยู่ถึง 87% และยังมีพันธุ์พืชที่ใช้ทำยาหายากอยู่มากมาย และชาวของ “เอ๋อเหมย” ก็ยังเป็นชาวจีนเชื้อของประเทศจีนอีกด้วย **เขาจ้อไบ๊** ที่ได้รับการขนานนามว่า “เมืองในหมอก” ซึ่งอยู่ห่างจากเมืองเฉิงตู 160 ก.ม. ถือเป็น 1 ใน 4 พุทธคิริที่สำคัญของประเทศจีน ซึ่งประกอบไปด้วย เอ๋อเหมยซาน , ผู่ถ้อซาน , อู๋ไถซาน และ จิวหวงซาน สถานที่แห่งนี้มีวัดวาอารามและสถานที่สำคัญทางประวัติศาสตร์ตั้งอยู่มากมายและมีพระสงฆ์จำวัดอยู่บนเขาหลายพันรูป ที่เขาแห่งนี้ยังมีวัฒนธรรมที่งดงาม มีพืชพันธุ์ รวมทั้งสัตว์หายาก เป็นสถานที่เผยแพร่พระธรรมของพระโพธิสัตว์ผู้เสียน สร้างวัดขึ้นในรัชสมัย “หลงอัน” วัดแรกที่สร้างขึ้นคือ “วัดห้วนเหนียน” ก่อนที่จะมีการขยายสาขา ออกไปเป็น 100 กว่าแห่งทั่วประเทศ ให้ท่านได้กราบไหว้สิ่งศักดิ์สิทธิ์เพื่อเสริมบารมี

กลางวัน

รับประทานอาหารกลางวัน ณ ภัตตาคาร (มือที่5)

สักการะ**พระโพธิสัตว์ผู้เสียน** ด้านในมีพระพุทธรูปพระโพธิสัตว์นั่งบนช้างเผือก ทำจากทองสัมฤทธิ์ ซึ่งถูกสร้างขึ้นในสมัยราชวงศ์ซ่งเหนือ ค.ศ.980 มีน้ำหนัก 62 ตัน



ค่ำ

รับประทานอาหารเย็น ณ ภัตตาคาร (มือที่6)

ได้เวลาสมควรนำท่านเข้าที่พัก **CENTURY SUNSHINE 5 ดาว** หรือเทียบเท่า (มาตรฐานโรงแรมที่จีน)

วันที่สี่

เมืองหวงหลงซี – ถนนโบราณจินหลี่ - ซอยกว้างซอยแคบ

เช้า รับประทานอาหารเช้า ณ ห้องอาหารของโรงแรม (มือที่7) พร้อมอาหารเช้า

ออกเดินทางสู่หวงหลงซี (ใช้เวลาเดินทางประมาณ 2 ชั่วโมง 30 นาที)

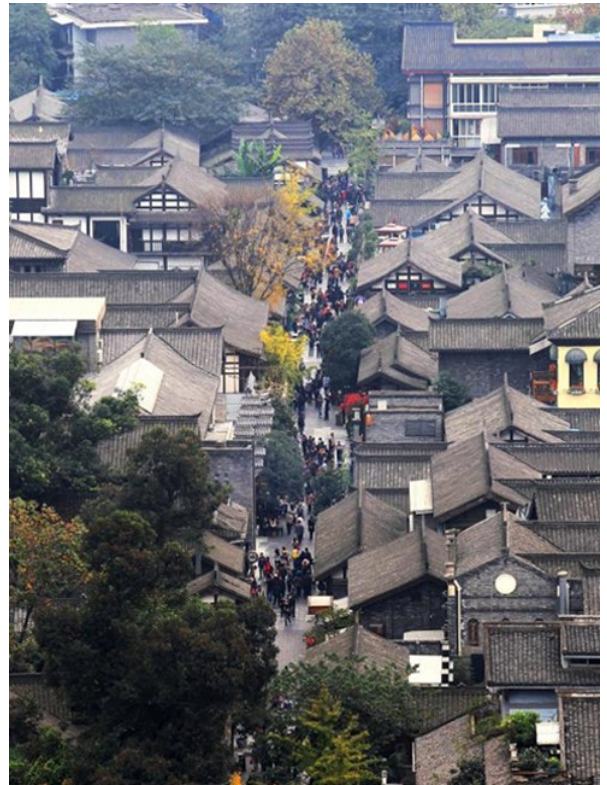
จากนั้นนำท่านสู่ถนนโบราณจินหลี่ (Jinli Ancient Street) ตั้งอยู่ใจกลางเมืองเฉิงตู มณฑลเสฉวน ประเทศจีน เป็นถนนคนเดินที่มีชื่อเสียงโด่งดัง ย้อนเวลาชมเสน่ห์และกลิ่นอายของวัฒนธรรมจีนโบราณ ที่ดึงดูดนักท่องเที่ยวจากทั่วโลกให้มาเยือน ถนนจินหลี่มีระยะทางยาวประมาณ 550 เมตร เรียงรายไปด้วยอาคารไม้โบราณแบบดั้งเดิมสองชั้น ตกแต่งด้วยโคมไฟแดงสลักกับสีทอง ประดับด้วยไม้แกะสลักอย่างประณีต บรรยากาศภายในถนนคึกคักไปด้วยนักท่องเที่ยว ร้านค้า ร้านอาหาร และร้านขายของที่ระลึกมากมาย



กลางวัน

รับประทานอาหารกลางวัน ณ ภัตตาคาร (มื้อที่8)

จากนั้นนำท่านสู่ถนนคนใจเชียงใหม่ หรือ ถนนโบราณชอยกว้างชอยแคบ ตกแต่งด้วยเรื่องราววิถีชีวิตการเป็นอยู่ของ
คนจีนเจ็ดตุในสมัยโบราณ ที่มีการผสมความเป็นทันสมัยเข้าไป
อย่างลงตัว ถนนคนเดินมี 3 ซอย แต่ละซอยมีความยาวประมาณ
400 เมตร มีร้านค้าเล็กๆ ตั้งเรียงรายอยู่ในแต่ละซอยและตรอกให้
เดินช้อปปิ้งเพลิน ทั้งร้านหนังสือร้านชา-กาแฟ บาร์ เสื้อผ้า ไป
จนถึงร้านอาหารนานาชาติ



ค่ำ

รับประทานอาหารเย็น ณ ภัตตาคาร (มื้อที่9)

ได้เวลาสมควรนำท่านเข้าที่พัก **SERENGETI HOTEL 4 ดาว** หรือเทียบเท่า (มาตรฐานโรงแรมที่จีน)

วันที่ห้า ชมศูนย์วิจัยหมีแพนด้า - ห้างสรรพสินค้าดัง **SKP + Global Center** – ชมการแสดงไฟ
แสงสีที่ห้างสรรพสินค้า **SKP**

เช้า รับประทานอาหารเช้า ณ ห้องอาหารของโรงแรม (มื้อที่10)

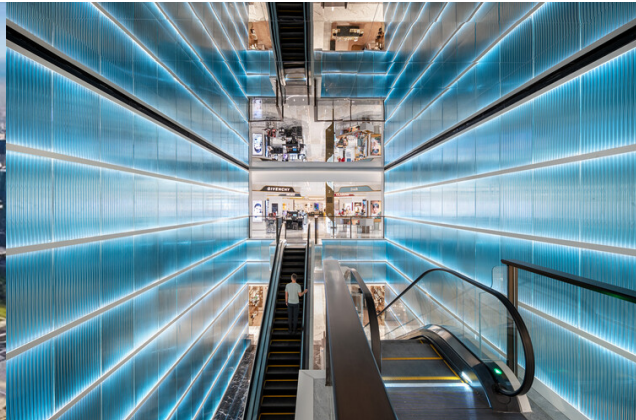
นำท่านเดินทางสู่ ศูนย์อนุรักษ์หมีแพนด้า เมืองตูเจียงเยียน
หมีแพนด้าเป็นสัตว์สงวนหายากมีกำเนิด ในมณฑลเสฉวน มีลูกยาก
เพราะอุณหภูมิในร่างกายที่พร้อมจะตั้งท้องมีเพียง 3 วัน และใน 1 ปีจะ
ตกลูกครั้งละประมาณ 2 ตัว ตัวที่แข็งแรงเพียงตัวเดียวเท่านั้นจะอยู่รอด
อาหารโปรดของหมีแพนด้าคือไผ่ลูกศร ระหว่างการเดินทางชมในศูนย์ฯ จะ
ได้เห็นแพนด้าน่ารักหลายตัว นอนคว่ำบ้าง นั่งอิงบ้าง น่ารักน่าชัง



กลางวัน

รับประทานอาหารกลางวัน ณ ภัตตาคาร (มื้อที่11)

จากนั้นนำท่านชมย่านธุรกิจใจกลางเมืองเฉิงตู ที่ประกอบด้วยห้างสรรพสินค้าชั้นนำได้แก่ **ห้าง SKP** และ **Chengdu New Globe Center** ที่เป็นโครงการอเนกประสงค์ที่เป็นโรงแรมหรู ห้างสรรพสินค้าร่วมสมัย สวนสนุกในร่มอาคารสำนักงาน และน้ำพุดนตรีกลางแจ้ง



ก่อนกลับนำท่าน ชมแสงสียามค่ำคืนที่ ห้างสรรพสินค้า SKP แลนด์มาร์คแห่งใหม่ของเมืองเฉิงตู บริเวณลานหน้าห้างยามค่ำคืนจะมีการแสดงแสงสี มีการติดตั้งเสาทำจากโลหะอลูมิเนียม ความสูงอยู่ที่ 26 เมตร และ 39 เมตร ที่มีไฟสีรูปวงแหวน โดยจะมีน้ำในเสาไหลจากบนลงล่าง และจะมีแสงที่แสดงบนเสา 4 แบบด้วยกัน ได้แก่ การไล่ระดับสี กะพริบ วงกลม และแสงสีเดียวกัน จะเปลี่ยนวนไปทุกๆ 15 นาที สวยงามตระการตา

คำ เพื่อไม่ให้เป็นการรบกวนเวลาการช้อปปิ้ง อีสรอาหารเย็น

ได้เวลาสมควรนำท่านเข้าที่พัก **SERENGETI HOTEL 4 ดาว** หรือเทียบเท่า (มาตรฐานโรงแรมที่จีน)

วันที่หก วัดต้าฉือ - ถนนไท่กู่หลี่ - ช้อปปิงตึก IFS หมีแพนด้ายักษ์ป็นตึก - ช้อปป์ร้าน Pop Mart - ถนนคนเดินซุนชี่ลู่ - สนามบินเฉิงตูเทินฟู่

เช้า รับประทานอาหารเช้า ณ ห้องอาหารของโรงแรม (มือที่12) พร้อมอำลาที่พัก



จากนั้นนำท่านสักการะ **วัดต้าฉือ ถนนไท่กู่หลี่** ซึ่งอยู่บริเวณติดกันกับถนนไท่กู่หลี่ ซึ่งวัดเก่าแก่แห่งนี้แต่เดิมพระถังซำจั๋งเคยจารพรรษาก่อนเดินทางไปชมพูทวีป เป็นวัดเก่าแก่ที่มีอายุยาวนานกว่า 1,600 ปี ตั้งอยู่ใจกลางเมืองในย่านที่คึกคักที่สุดของเฉิงตู รอบๆ วัดเป็นตึกสูง และมีห้างสรรพสินค้ารายล้อมมากมาย แต่ภายในวัดบรรยากาศดีให้ความรู้สึกสงบร่มรื่น



จากนั้นท่านช้อปปิ้งที่ตึก IFS จุ่มร้านPop Mart สูดฮิตช้อปปิ้งตั้งอยู่ในตึกIFS ให้ท่านได้เลือกซื้อเลือกจุ่มได้มากมายตามใจชอบ ซึ่งเป็นย่านวัยรุ่น และขายสินค้าที่ทันสมัย ทั้งสินค้าแบรนด์เนม และช้อปปิ้งเสื้อผ้า รองเท้า กระเป๋า รวมถึงร้านอาหารมากมาย

ถนนชุนซีลู่ (Chunxi Lu) เป็นย่านช้อปปิ้งทันสมัยชื่อดังที่นี่ เทียบกับสยามสแควร์เมืองไทยเลยทีเดียว เป็นถนนขนาดใหญ่ และเป็นถนนปิดที่ไม่ให้รถวิ่งผ่านเข้าไปได้ ภายในสองฝากฝั่งของถนนมีแต่ร้านค้าขายสินค้ามากมาย ตั้งแต่ร้านแบรนด์เนมชื่อดัง สินค้าแบรนด์จีน มีสินค้ามากมายให้เลือกซื้อ อาทิ เสื้อผ้า รองเท้า เครื่องสำอาง เครื่องดื่ม อาหารการกิน รวมถึงยังมีห้างสรรพสินค้าขนาดใหญ่ชื่อดัง ให้เหล่านักช้อปปิ้งได้เดินเลือกซื้อสินค้าตามใจชอบกันอย่างเพลิดเพลิน



ได้เวลาสมควร นำท่านเดินทางสู่สนามบินเฉิงตูเทียนฟู่

สายการบิน	TFU-DMK	เวลาออก	เวลาถึง
Thai Lion Air	SL933	22.15	00.20

นำหนักกระเป๋าใต้ท้องเครื่อง 20 กิโลกรัม(1ชิ้น) ถู้อื่นเครื่อง 10 กิโลกรัม

00.20 น. เดินทางถึงสนามบินดอนเมือง โดยสวัสดิภาพ พร้อมความประทับใจ

รายการเดินทางครั้งนี้ขอเปลี่ยนแปลงตามความเหมาะสม เนื่องจากสภาวะอากาศ การเมือง สายการบิน การจราจร ช่วงฤดูกาล ช่วงเทศกาลของเมืองต่าง ๆ หรือเหตุการณ์ที่อยู่เหนือการควบคุมเป็นต้น บริษัทฯ จะปรับเปลี่ยนโดยคำนึงถึงผลประโยชน์ของลูกค้าเป็นสำคัญ บริษัทฯจะไม่รับผิดชอบและไม่สามารถคืนค่าใช้จ่ายต่าง ๆ ได้ในทุกกรณี

อัตราค่าบริการ และเงื่อนไขรายการท่องเที่ยว

วันเดินทาง 5 วัน 3 คืน	จำนวนคน/กรุ๊ป	ราคาผู้ใหญ่ ไม่มีราคาเด็ก	พักเดี่ยว
09-15 พ.ย. 67	20+1	33,500.-	6,500.-
11-15 พ.ย. 67	20+1	32,500.-	6,500.-
16-21 พ.ย. 67	20+1	34,500.-	6,500.-
17-22 พ.ย. 67	20+1	33,500.-	6,500.-
18-23 พ.ย. 67	20+1	33,500.-	6,500.-
23-28 พ.ย. 67	20+1	32,500.-	6,500.-
24-29 พ.ย. 67	20+1	32,500.-	6,500.-
25-30 พ.ย. 67	20+1	32,500.-	6,500.-

ทางบริษัทขออนุญาตเก็บทิปที่สนามบิณสูวรรณภูมิ ท่านละ 2,000 บาท

ไม่มีราคาเด็ก**เด็กอายุ 2 ขวบ – 12 ปี หากต้องการพักห้องเดียวกับผู้ใหญ่ 2 ท่าน จะไม่มีบริการเตียงเสริม



อัตราค่าบริการนี้รวม

1. ค่าตัวโดยสารเครื่องบินไป-กลับ ชั้นประหยัดพร้อมค่าภาษีสนามบินทุกแห่งตามรายการทัวร์ข้างต้น
2. ค่าที่พักห้องละ 2-3 ท่าน ตามโรงแรมที่ระบุไว้ในรายการ หรือ ระดับเทียบเท่า
 - กรณีห้อง TWIN BED (เตียงเดี่ยว 2 เตียง) ซึ่งโรงแรมไม่มีหรือเต็ม ทางบริษัทขอปรับเป็นห้อง DOUBLE BED แทนโดยมีต้องแจ้งให้ทราบล่วงหน้า
 - หากต้องการห้องพักแบบ DOUBLE BED ซึ่งโรงแรมไม่มีหรือเต็ม ทางบริษัทขอปรับเป็นห้อง TWIN BED แทนโดยมีต้องแจ้งให้ทราบล่วงหน้า เช่นกัน
 - กรณีพักแบบ TRIPLE ROOM 3 ท่าน 1 ห้อง ท่านที่ 3 อาจเป็นเสริมเตียง หรือ SOFA BED หรือ เสริมฟูกที่นอน ทั้งนี้ขึ้นอยู่กับรูปแบบการจัดห้องพักของโรงแรมนั้นๆ
3. ค่าอาหาร ค่าเข้าชม และ ค่ายานพาหนะทุกชนิด ตามที่ระบุไว้ในรายการทัวร์ข้างต้น
4. เจ้าหน้าที่บริษัท ฯ คอยอำนวยความสะดวกทุกท่านตลอดการเดินทาง
5. ค่าน้ำหนักกระเป๋าเดินทางในกรณีที่เกิดเกินกว่าสายการบินกำหนด 20 กิโลกรัม / ท่าน / ใบ
6. ค่าประกันวินาศภัยเครื่องบินตามเงื่อนไขของแต่ละสายการบิน
8. ค่าประกันอุบัติเหตุคุ้มครองในระหว่างการเดินทาง คุ้มครองในวงเงินท่านละ 1,000,000 บาท ตามเงื่อนไขของกรมธรรม์ *เงื่อนไขประกันการเดินทาง* ค่าประกันอุบัติเหตุและค่ารักษาพยาบาล คุ้มครองเฉพาะกรณีที่ได้รับอุบัติเหตุระหว่างการเดินทาง ไม่คุ้มครองถึงการสูญเสียทรัพย์สินส่วนตัวและไม่คุ้มครองโรคประจำตัวของผู้เดินทาง



อัตราค่าบริการนี้ไม่รวม

1. ค่าทำหนังสือเดินทางไทย และเอกสารต่างด้าว
2. ค่าธรรมเนียมเอกสารเข้าเมืองสำหรับผู้ถือพาสปอร์ตต่างประเทศ
3. ค่าน้ำหนักกระเป๋าเดินทางในกรณีที่เกิดเกินกว่าสายการบินกำหนด
4. ค่าใช้จ่ายส่วนตัวนอกเหนือจากรายการ เช่น ค่าเครื่องดื่ม, ค่าอาหารที่สั่งเพิ่มเอง, ค่าโทรศัพท์, ค่าซักรีด ฯลฯ

**สำหรับท่านที่รับประทานอาหารพิเศษ อาหารเจ หรือไม่ทานเนื้อสัตว์ ไม่ทานหมู ไม่ทานไก่ และมีความจำเป็นให้ทางบริษัทจัดเตรียมอาหารไว้ให้ท่านเป็นพิเศษนอกเหนือจากที่ระบุจัดไว้ในรายการ ขอสงวนสิทธิ์ในการเรียกเก็บค่าใช้จ่ายเพิ่มเติมตามจริงหน้างาน*
5. ค่าภาษีน้ำมัน ที่สายการบินเรียกเก็บเพิ่มภายหลังจากทางบริษัทฯ ได้ออกตัวเครื่องบิน
6. ค่าที่ปมคลุมเตสท์ที่ท้องถิ่นและคนขับรถ รวม 2,000 บาท/ท่าน/ทริป (เด็กชำระที่ปเท่ากับผู้ใหญ่) ชำระที่สนามบิน
7. ค่าที่ปหัวหน้าทัวร์ตามสีน้ำใจของทุกท่าน
8. ภาษีมูลค่าเพิ่ม 7% และหัก ณ ที่จ่าย 3

สำคัญ!!

กรุณาอ่านเงื่อนไข
แบบท้ายโดยละเอียด
เพื่อประโยชน์สูงสุดของท่าน

ทางบริษัทขอสงวนสิทธิ์ในการถือว่า ท่านยอมรับเงื่อนไข
ดังกล่าวแล้ว ทางบริษัทถือว่าจะไม่มีการฟ้องร้องใดๆ
เนื่องจากท่านได้ยอมรับเงื่อนไขในการให้บริการแล้ว

เงื่อนไขการให้บริการ

1. การเดินทางในแต่ละครั้งจะต้องมีผู้โดยสารจำนวน 15 ท่านขึ้นไป ถ้าผู้โดยสารไม่ครบจำนวนดังกล่าว ทางบริษัทฯ ขอสงวนสิทธิ์ในการเปลี่ยนแปลงราคาหรือยกเลิกการเดินทาง
2. ในกรณีที่ลูกค้าต้องออกตัวโดยสารภายในประเทศ กรุณาติดต่อเจ้าหน้าที่ของบริษัทฯ เพื่อเช็คว่ามีกรุปมีการคอนเฟิร์มเดินทางก่อนทุกครั้ง เนื่องจากสายการบินอาจมีการปรับเปลี่ยนไฟล์ทบิน หรือเวลาบิน โดยไม่ได้แจ้งให้ทราบล่วงหน้า ทางบริษัทฯ จะไม่รับผิดชอบใด ๆ ในกรณี ถ้าท่านออกตัวภายในโดยไม่แจ้งให้ทราบและหากไฟล์ทบินมีการปรับเปลี่ยนเวลาบินเพราะถือว่าท่านยอมรับในเงื่อนไขดังกล่าว
3. การชำระค่าบริการ
 - 3.1 **กรุณาชำระมัดจำ ท่านละ 10,000 บาท** พร้อมส่งหน้าพาสปอร์ตสำหรับยื่นเอกสารเข้าเมือง
 - 3.2 กรุณาชำระค่าทัวร์เต็มจำนวน ในกรณีที่ค่าทัวร์ราคาต่ำกว่า 10,000 บาท
 - 3.3 กรุณาชำระค่าทัวร์ส่วนที่เหลือ 30 วันก่อนออกเดินทาง **45 วันก่อนเดินทางสำหรับช่วงสงกรานต์และปีใหม่**
 - 3.4 กรณีวันเดินทางน้อยกว่า 21 วัน หรือราคาทัวร์ไปโรมัน ต้องชำระค่าทัวร์เต็มจำนวนเท่านั้น
4. กรณีผู้เดินทางที่ต้องการความช่วยเหลือเป็นพิเศษ เช่น การขอใช้วีลแชร์ที่สนามบิน กรุณาแจ้งบริษัทฯ อย่างน้อย 7 วันก่อนการเดินทาง หรือเริ่มตั้งแต่ท่านจองทัวร์ มิฉะนั้นทางบริษัทฯ ไม่สามารถจัดการได้ล่วงหน้า ทางบริษัทฯ ขอสงวนสิทธิ์ในการเรียกเก็บค่าใช้จ่ายตามจริงที่เกิดขึ้นกับผู้เดินทาง (ถ้ามี)
5. กรณีใช้หนังสือเดินทางราชการ (เล่มนำเงิน) เดินทางเพื่อการท่องเที่ยวเกี่ยวกับคณะทัวร์ หากท่านถูกปฏิเสธในการเข้า-ออกประเทศใด ๆ ก็ตาม ทางบริษัทฯ ขอสงวนสิทธิ์ไม่คืนค่าทัวร์และรับผิดชอบใด ๆ ทั้งสิ้น

เงื่อนไขการยกเลิก

**กรณีการขอยกเลิกการเดินทาง หรือเลื่อนการเดินทาง นักท่องเที่ยวหรือตัวแทนจำหน่าย(ผู้มีชื่อในเอกสารการจอง) จะต้องแพกซ์ อีเมลล์ หรือ มาเซ็นเอกสารการยกเลิกที่บริษัท อย่างเป็นทางการหนึ่ง เพื่อเป็นการแจ้งยกเลิกกับทางบริษัทอย่างเป็นทางการเป็นลายลักษณ์อักษร (ทางบริษัทไม่ขอรับยกเลิกการจอง ผ่านทางโทรศัพท์ไม่ว่ากรณีใดๆ)

**กรณีนักท่องเที่ยวหรือตัวแทนจำหน่าย ต้องการขอรับเงินค่าบริการคืน นักท่องเที่ยวหรือตัวแทนจำหน่าย (ผู้มีชื่อในเอกสารการจอง) จะต้องแพกซ์ อีเมลล์ หรือ มาเซ็นเอกสารการขอรับเงินคืนที่บริษัท อย่างเป็นทางการหนึ่ง เพื่อทำเรื่องขอรับเงินค่าบริการคืน โดยแนบหนังสือมอบอำนาจพร้อมหลักฐานประกอบการมอบอำนาจ หลักฐานการชำระเงินค่าบริการต่างๆ และหน้าสมุดบัญชีธนาคารที่ต้องการให้นำเงินเข้าให้ครบถ้วน โดยมีเงื่อนไขการคืนเงินค่าบริการ ตาม “ประกาศคณะกรรมการธุรกิจนำเที่ยวและมัคคุเทศก์ เรื่อง หลักเกณฑ์เกี่ยวกับการกำหนดอัตราการจ่ายเงินค่าบริการคืนให้แก่ นักท่องเที่ยว พ.ศ. 2563” ดังนี้

1. ยกเลิก ไม่น้อยกว่า 30 วันก่อนการเดินทาง (ไม่นับวันเดินทาง) คืนเงินค่าทัวร์เต็มจำนวน ยกเว้น ค่าใช้จ่ายที่เกิดขึ้นจริงเพื่อการเตรียมการนำเที่ยว ทั้งหมด เช่น ค่ามัดจำตัวเครื่อง ค่าบริการแลนด์ ต่างประเทศ เป็นต้น”

2. ยกเลิก ไม่น้อยกว่า 15-29 วันก่อนเดินทาง (ไม่นับวันเดินทาง) คืนเงินร้อยละ 50 ของค่าทัวร์ทั้งหมด ยกเว้น ค่าใช้จ่ายที่เกิดขึ้นจริงเพื่อการเตรียมการนำเที่ยว ทั้งหมด เช่น ค่ามัดจำตัวเครื่อง ค่าบริการแลนด์ ต่างประเทศ เป็นต้น”

3. ยกเลิก น้อยกว่า 15 วันก่อนการเดินทาง ทางบริษัทฯ ขอสงวนสิทธิ์ ไม่คืนเงินค่าทัวร์ทั้งหมด

** การจ่ายเงินคืนแก่นักท่องเที่ยวตามข้อกำหนดด้านบน ซึ่งมีการหักเงินในบางส่วนนั้น เนื่องจากทางบริษัทมีค่าใช้จ่ายที่ได้จ่ายจริงเพื่อการเตรียมการนำเที่ยวไปแล้ว เช่น การมัดจำที่นั่งบัตรโดยสารเครื่องบิน การจองที่พัก และ ค่าใช้จ่ายที่จำเป็นอื่นๆ เป็นต้น **

4. การยกเลิกเดินทางกับกรุปที่ออกเดินทางช่วงเทศกาลวันหยุด เช่น ปีใหม่, สงกรานต์ เป็นต้น บางสายการบินมีการรันตีมัดจำที่นั่งกับสายการบินและค่ามัดจำที่หัก รวมถึงเที่ยวบินพิเศษ เช่น CHARTER FLIGHT จะไม่มีการคืนเงินมัดจำ หรือ ค่าทัวร์ทั้งหมดที่ชำระแล้ว ไม่ว่าจะยกเลิกด้วยกรณีใด ๆ

***ในกรณี มีเหตุให้ต้องยกเลิกการเดินทางที่บริษัทได้โฆษณาไว้ ซึ่งมีโช้ความผิดของบริษัทเอง ทางบริษัทยินดีคืนเงินค่าบริการตามที่ลูกค้าได้ชำระมาแล้ว เต็มจำนวน โดยต้องมีระยะเวลาไม่น้อยกว่า 30 วัน ก่อนการเดินทาง โปรดอ่าน ข้อความให้ถี่ถ้วนก่อนการจองตั๋วทุกครั้ง เพื่อประโยชน์แก่ตัวท่านเอง ***

5. กรณีที่กองตรวจคนเข้าเมืองทั้งกรุงเทพฯ และในต่างประเทศ ปฏิเสธมิให้เดินทางออก หรือ เข้าประเทศที่ระบุ ไว้ในรายการเดินทาง บริษัทฯ ขอสงวนสิทธิ์ที่จะไม่คืนค่าตั๋วไม่ว่ากรณีใดๆ ทั้งสิ้น

** สำคัญ !! บริษัททำธุรกิจเพื่อการท่องเที่ยวเท่านั้น ไม่สนับสนุนให้ลูกค้าเดินทางเข้าประเทศโดยผิดกฎหมายและในขั้นตอน การผ่านการตรวจคนเข้าเมือง ขึ้นอยู่กับการพิจารณาของเจ้าหน้าที่เท่านั้น ลูกค้าทุกท่านต้องผ่านการตรวจคนเข้าเมืองด้วย ตัวของท่านเอง ทางมัตคูเทศก์ไม่สามารถให้ความช่วยเหลือใดๆ ได้ทั้งสิ้น **

6. เมื่อท่านออกเดินทางไปกับคณะแล้ว ถ้าท่านงดการใช้บริการรายการใดรายการหนึ่ง หรือไม่เดินทางพร้อมคณะถือว่าท่าน สละสิทธิ์ ไม่อาจเรียกร้องค่าบริการและเงินมัดจำคืน ไม่ว่ากรณีใดๆ ทั้งสิ้น

โปรดตรวจสอบ PASSPORT : กรุณานำพาสปอร์ตติดตัวมาในวันเดินทาง พาสปอร์ตต้องมีอายุไม่ต่ำกว่า 6 เดือน หรือ 180 วัน ขึ้นไปก่อนการเดินทาง และต้องมีหน้ากระดาษอย่างต่ำ 6 หน้า

หมายเหตุ : สำหรับผู้เดินทางที่อายุไม่ถึง 18 ปี และไม่ได้เดินทางกับบิดา มารดา ต้องมีจดหมายยินยอมให้บุตรเดินทางไป ต่างประเทศจากบิดาหรือมารดาแนบมาด้วย