



มหัศจรรย์

# KUNMING

แซงกรี-ล่า • เต้าเจิง • ย่าติง



BT-KMG24\_TG

6 วัน | 5 คืน



**พิเศษ!!**  
นั่งรถไฟความเร็วสูงไป-กลับ

# 37,999.-

ราคา  
เริ่มต้น

ครั้งหนึ่งในชีวิตไปพิชิต “อุทยานย่าติง”

ดินแดนสวรรค์บนพื้นดิน สัมผัสบรรยากาศใบไม้เปลี่ยนสี

ชมความสวยงามของทะเลสาบซีเทอควอยซ์



เดินทาง : 22-27 ต.ค. 67



วัดชงจ้านหลิน

ทะเลสาบไซ่มุก



รวม  
น้ำหนักกระเป๋า



★★★★  
พักโรงแรมดี  
4 ดาว



อาหาร  
15 มื้อ



เที่ยวจีน  
ฟรี..วีซ่า  
ทัวร์ไม่ลงร้าน

มหัศจรรย์

# KUNMING

แชงกรี-ล่า • เต้าฉิง • ย่าติง



BT-KMG24\_TG

6 วัน | 5 คืน



พิเศษ!!  
นั่งรถไฟความเร็วสูงไป-กลับ

# 37,999.-

ราคาเริ่มต้น

ครั้งหนึ่งในชีวิตไปพิชิต “อุทยานย่าติง”  
ดินแดนสวรรค์บนพื้นดิน สัมผัสบรรยากาศใบไม้เปลี่ยนสี  
ชมความสวยงามของทะเลสาบสี่ทอควอยซ์



วัดชงจ้านหลิน

ทะเลสาบโข่มุก

📅 **เดินทาง : 22-27 ต.ค. 67**



รวม  
นำพนักงาน



★★★★  
พักโรงแรมดี  
4 ดาว



🍴 **อาหาร  
15 มื้อ**





BT-KMG24\_TG

6 วัน | 5 คืน

# มหัศจรรย์ KUNMING

แชงกรี-ล่า · เต้าเจิ้ง · ย่าติง

📍 สักการะวัดลามะชงจ้านหลิน

📍 เที่ยวอุทยานย่าติง

📍 นั่งรถไฟความเร็วสูงไป-กลับ



วัดชงจ้านหลิน



ทะเลสาบไถ่ตึก

เดินทางโดย: สายการบินไทยแอร์เวย์

🕒 อาหาร : 15 มื้อ

🏨 โรงแรม : 4 ดาว



FLIGHT : TG612  
BKK 10:45 —> KMG 14:00



FLIGHT : TG613  
KMG 15:20 —> BKK 16:30

วันที่	รายการทัวร์	อาหาร			โรงแรม
		เช้า	กลางวัน	เย็น	
1	• สนามบินสุวรรณภูมิ • สนามบินคุนหมิงฉางสู่ย • เมืองคุนหมิง • ประตูม้าทองไก่หยก			✓	PIN HUA JIA HOTEL หรือเทียบเท่าระดับ 4 ดาว
2	• สถานีรถไฟความเร็วสูง • เมืองแชงกรี-ล่า • วัดลามะชงจ้านหลิน • เมืองเก่าจางเตี้ยน	✓	✓	✓	GRACE HOTEL หรือเทียบเท่าระดับ 4 ดาว
3	• เมืองเต้าเจิ้ง • ทุ่งหญ้าบานาผาไห่ • เขตอุทยานย่าติง	✓	✓	✓	ACE HOLIDAY HOTEL หรือเทียบเท่าระดับ 4 ดาว
4	• อุทยานแห่งชาติย่าติง • เลือกเดินเส้นทางระยะสั้น หรือ เส้นทางระยะยาว	✓	✓	✓	ACE HOLIDAY HOTEL หรือเทียบเท่าระดับ 4 ดาว
5	• แชงกรี-ล่า • นั่งรถไฟความเร็วสูง	✓	✓	✓	JIN JIANG HOTEL หรือเทียบเท่าระดับ 4 ดาว
5	• วัดหยวนทง • สนามบินคุนหมิงฉางสู่ย • สนามบินสุวรรณภูมิ	✓	✓		



# Yading

# NATURE RESERVE

BEST  
INTERNATIONAL

โปรแกรมการเดินทาง 6 วัน 5 คืน : เดินทางโดยสายการบินไทยแอร์เวย์



BKK	→	KMG	KMG	→	BKK
เที่ยวบิน	ออก	ถึง	เที่ยวบิน	ออก	ถึง
TG612	10.45	14.00	TG613	15.20	16.30

วันแรก สนามบินสุวรรณภูมิ • สนามบินคุนหมิงฉางสู่ย • เมืองคุนหมิง • ประตุม้าทองไถ่หยก

๓๐ (-/-/เย็น)

07.45 น. พร้อมกันที่ สนามบินสุวรรณภูมิ อาคารผู้โดยสารขาออก ชั้น 4 นำคณะเชกอิน ฌ เคนันเตอร์สายการบินไทยแอร์เวย์ (TG) โดยมีเจ้าหน้าที่จากบริษัทฯ คอยอำนวยความสะดวก

10.45 น. ออกเดินทางสู่ เมืองคุนหมิง ประเทศจีน โดยเที่ยวบินที่ TG612 (บริการอาหารบนเครื่อง)



## หมายเหตุ ระวัง กระเป๋าแบบ Day Pack

เนื่องจากตัวเครื่องบินของคณะเป็นตัวกรุระบบ **Random** ไม่สามารถล็อกที่นั่งได้ ที่นั่งอาจจะไม่ได้นั่งติดกัน และไม่สามารถเลือกชองที่นั่งบนเครื่องบินได้ในคณะ ซึ่งเป็นไปตามเงื่อนไขสายการบิน

## ✓ ยาสามัญประจำตัว เช่น ยาอดม ยาแก้ปวด

14.00 น. เดินทางถึง สนามบินคุนหมิงฉางสู่ย (เวลาที่ท้องถิ่นที่จีน เร็วกว่าประเทศไทย 1 ชั่วโมง กรุณาปรับนาฬิกา หรือ นาฬิกาข้อมือ หรือ นาฬิกาข้อมือของคุณเพื่อความสะดวกในการนัดหมาย) หลังผ่านขั้นตอนการตรวจคนเข้าเมือง และตรวจรับสัมภาระเรียบร้อยแล้ว ยินดีต้อนรับทุกท่านสู่ สาธารณรัฐประชาชนจีน

นำทุกท่านเดินทางเข้าสู่ เมืองคุนหมิง และนำท่านไปยัง ชุมประตุม้าทองและชุมประตู่ไถ่หยก ตั้งอยู่ที่จัตุรัสใจกลางเมืองคุนหมิง มีอายุร่วม 400 ปี ชาวจีนเรียกว่า “จินหม่าและปี้จี้” จนเป็น





ที่มาของชื่อถนนแห่งนี้ ช่วงแดดร่มลมตก หากอากาศดีๆ จะมีนักร้อง นักแสดง มาทำการแสดง โชว์บริเวณนี้ สร้างบรรยากาศที่ครึกครื้น และไม่ควรลืมแวะเก็บภาพซุ้มประตูที่ประดับไฟสีทองอร่ามโดดเด่นอย่างมากในช่วงค่ำ ถือเป็นจุดเช็คอินที่ห้ามพลาด



**ค่ำ** ๑๐ บริการอาหารเย็น ณ ภัตตาคาร  
**จากนั้น** พักที่ PIN HUA JIA HOTEL หรือระดับเทียบเท่า ★★★★★

**วันที่สอง** สถานีรถไฟความเร็วสูง • แขวงกรี-ล่า • วัดลามะชงจ้านหลิน • เมืองเก่าจงเตียน  
๑๐ (เช้า/กลางวัน/เย็น)

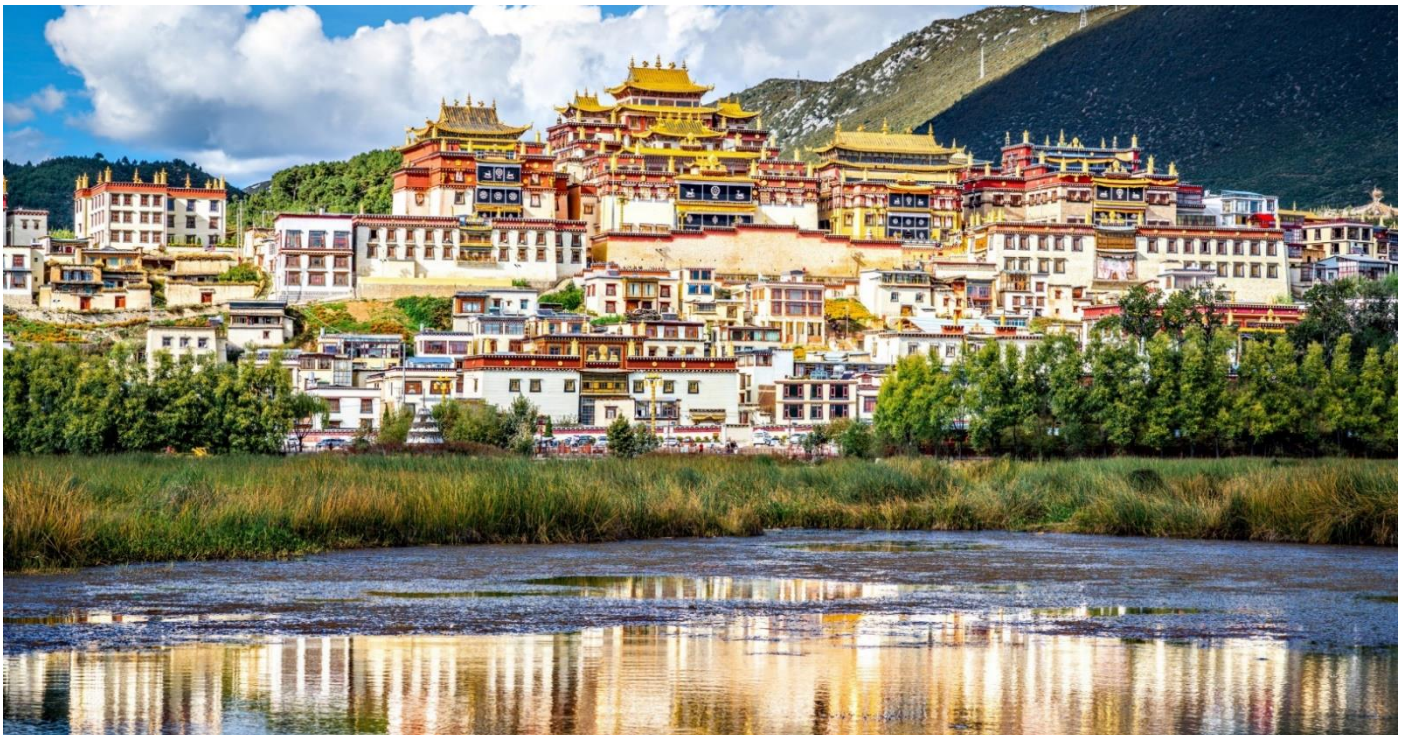
**เช้า** ๑๐ บริการอาหารเช้า ณ ห้องอาหารโรงแรม  
**จากนั้น** นำท่านเดินทางไปยัง **สถานีรถไฟความเร็วสูง** นั่งรถไฟความเร็วสูงมุ่งหน้าสู่ **แขวงกรี-ล่า** (ใช้เวลาเดินทางประมาณ 4 ชั่วโมง) เมืองที่เปรียบได้กับสวรรค์บนดิน ซึ่งนักท่องเที่ยวจากทั่วโลกปรารถนาจะได้มาสัมผัสบรรยากาศอันหนาวเย็นของเมือง ซึ่งอยู่ทางตอนเหนือสุดของมณฑลยูนนาน



(หมายเหตุ: ระเบียบเดินทางและสัมภาระทุกชิ้น ท่านต้องเป็นผู้จัดการและดูแลด้วยตนเอง เพื่อความสะดวกในการเดินทาง)



กลางวัน ๑๐ บริการอาหารกลางวัน ณ ภัตตาคาร





จากนั้น

นำท่านสักการะ **วัดลามะซงจ่าหลิน** (วัดโปตาลาน้อย) ศูนย์กลางศาสนาพุทธของชาวทิเบตใน  
แขวง กรีล่า เป็นวัดนิกายลามะที่ใหญ่ที่สุดของมณฑลยูนนาน สร้างตาม แบบพระราชวังโปตาลา  
ของกรุงลาซา ตัววัดตั้งอยู่บนภูเขาสูง มีหลังคาสีเหลืองทองอร่ามสามารถมองเห็นได้จากที่ไกลๆ  
วิหารหลังใหญ่ถูกล้อมรอบด้วยวิหารเล็กจำนวน 8 หลัง ด้านในเป็นสถานที่รวบรวมพระพุทธรูป  
ทองคำ พระคัมภีร์โบราณ และสมบัติล้ำค่ามากมาย ในช่วงเทศกาลชาวทิเบตที่นี่ยังคงรักษา  
ประเพณีดั้งเดิมเอาไว้ ด้วยการเต้นระบำหน้ากากและเป่าแตรงอน



อิสระพักผ่อนตามอัธยาศัย หรือเดินเที่ยวชมบรรยากาศ **เมืองเก่าเจียงเตี้ยน** เมืองเล็กๆ ที่สร้างขึ้น  
เพื่ออนุรักษ์สถาปัตยกรรมแบบจีน บ้านเรือนส่วนใหญ่จะเป็นบ้านไม้ในสไตล์ทิเบต ที่ดัดแปลงให้  
กลายเป็นร้านอาหาร ร้านกาแฟ ร้านของที่ระลึกและเกสต์เฮาส์ แต่เดิมเป็นถิ่นฐานของชาวทิเบต  
ผู้คนในเมืองยังคงแต่งกายพื้นเมือง ตกเย็นบริเวณลานกลางเมืองจะมีชาวเมืองมารวมตัวกัน ยืน  
ล้อมเป็นวงกลมใหญ่ๆ เพื่อออกกำลังกายกันอย่างพร้อมเพรียง ซึ่งเป็นภาพน่ารักๆ ที่หาดูได้ไม่ยาก  
เมื่อมาเยือนเมืองเก่าแห่งนี้





นอกจากนี้ ยังมีวัดสำคัญอีกแห่งหนึ่งของแขวงกริลา **วัดกุยซาน** คนไทยนิยมเรียกว่า “วัดต้าฝอ” ด้านในอาคารประดิษฐานพระประธานองค์ใหญ่ แต่สิ่งที่สะดุดสายตาคคนที่ผ่านไปมาคงหนีไม่พ้น “กงล้อมนต์สีทอง” มีความสูง 23 เมตร ตั้งตระหง่านโดดเด่นเห็นได้จากที่ไกลๆ ผู้คนนิยมไปหมั่นวนพร้อมกับสวดมนต์เพื่อให้บทสวดดั่งก้อนไปถึงสรวงสวรรค์ ตัววัดจะประดับแสงสีในยามค่ำคืน นอกจากนี้จะเป็นสถานที่ศักดิ์สิทธิ์แล้ว ยังเป็นจุดชมวิวเมืองที่สวยงามๆ อีกแห่งหนึ่ง

**คำ** **๑๐ บริการอาหารเย็น ณ ภัตตาคาร**  
**จากนั้น** **พักที่ GRACE HOTEL หรือระดับเทียบเท่า ★★★★★**

**วันที่สาม** **เมืองเต้าเจียง • ทุงหญ้านาผาไห่ • เขตอุทยานย่าติง**  
**๑๐ (เช้า/กลางวัน/เย็น)**

**เช้า** **๑๐ บริการอาหารเช้า ณ ห้องอาหารโรงแรม**

**จากนั้น** ออกเดินทางสู่ **เมืองเต้าเจียง (ใช้เวลาเดินทางประมาณ 4-5 ชั่วโมง)** ผ่านไปยังเมืองต่างๆ ของมณฑลยูนนาน เพิ่มระดับความสูงของพื้นที่ขึ้นไปทีละนิดเพื่อปรับสภาพร่างกายให้คุ้นชินกับพื้นที่สูง ภาวะออกซิเจนจะเริ่มเบาบางลงกว่าพื้นที่ราบ ซึ่งอาจจะก่อให้เกิดอาการป่วยสำหรับบางคนได้ เรียกว่า **ภาวะแพ้ที่สูง (Altitude Sickness)** ออกจากเมืองลี่เจียงที่ความสูงประมาณ 2,000 เมตร เมืองแห่งนี้เหมือนเป็นการทดสอบสภาพร่างกายเบื้องต้น หากไม่มีอาการใดๆ ถือเป็นสัญญาณที่ดีในการเดินทางไปยัง “ย่าติง” เมื่อเข้าสู่แขวงกริลาและผ่านเข้าสู่เมืองต่อซึ่งระดับความสูงจะแตะไป 3,000 เมตรเลยทีเดียว ดังนั้น...ทุกอย่างต้องดำเนินไปอย่างช้าๆ ต้องมี



เวลาให้ปรับสภาพร่างกายเพื่อไม่ให้เกิดอาการแพ้ความสูง อาทิ หน้ามืด เวียนหัว ใจเต้นเร็ว หรือ หายใจไม่ออก



ในการเดินทางครั้งนี้...วิวที่สวยงามที่สุดคงหนีไม่พ้น “วิวระหว่างทาง” นั่นเอง ทิวทัศน์อันสวยงามจะเปลี่ยนไปตามลักษณะภูมิประเทศที่หลากหลายของเมืองจีน ผ่านหุบเขาลาดเลาะไปตามไหล่เขาที่มีแม่น้ำไหลผ่านอยู่เบื้องล่าง ผ่านทุ่งหญ้าอันกว้างไกลสุดสายตา ชมวิวผู่จามริและหมู่บ้านของชาวทิเบตตามสองข้างทาง ผ่านชม **ทุ่งหญ้านาผาไห่** เขตอนุรักษณ์ธรรมชาติทะเลนาผา ก่อตั้งขึ้นเมื่อปี พ.ศ. 2527 และได้รับการขึ้นทะเบียนเป็นพื้นที่ชุ่มน้ำที่สำคัญระหว่างประเทศ ในปี พ.ศ. 2547 ฟังชื่อของทะเลนาผาว่าผู้คนต่างคิดว่าทะเล แต่จริงๆ แล้วเป็นทะเลสาบตามฤดูกาลที่ราบสูง บางครั้งก็เป็นทะเลสาบพื้นที่ชุ่มน้ำที่ราบสูง บางครั้งก็เป็นทุ่งหญ้าสูงและกลับสู่ทุ่งหญ้าเขียว

**กลางวัน**

**๑๑ บริการอาหารกลางวัน ณ ภัตตาคาร**

จากนั้น

เดินทางถึง **เมืองเต๋าดิง** ดินแดนที่รับขนานนามว่าเป็นเมืองแห่งสรวงสวรรค์ ชาวพื้นเมืองมักเรียกสถานที่แห่งนี้ว่า “ซั่มบาลา” มาจากคำว่า “เซียงปาลา” ในภาษาทิเบตนั้นแปลว่า “บ้านเก่า”



สถานที่ที่ต้องกลับไปก่อนลาจากโลกมนุษย์ เพื่อค้นหาความสงบและตัดขาดจากโลกภายนอก “เต้าเฉิงย่าติง” จึงถือว่าเป็นเชิงปลาแห่งสุดท้ายของชาวทิเบต

**ค่า** ๑๐ บริการอาหารเย็น ณ ภัตตาคาร  
**จากนั้น** พักที่ ACE HOLIDAY HOTEL หรือระดับเทียบเท่า ★★★★★

**วันที่สี่** อุทยานแห่งชาติย่าติง • เลือกเดินเส้นทางระยะสั้น หรือ เส้นทางระยะยาว  
๑๐ (เช้า/กลางวัน/เย็น)

**เช้า** ๑๐ บริการอาหารเช้า ณ ห้องอาหารโรงแรม

**จากนั้น** นำท่านเดินทางขึ้นสู่ **อุทยานแห่งชาติย่าติง** โดยรถโค้ชอุทยาน (ใช้เวลาเดินทางประมาณ 45 นาที) “ย่าติง” นั้นเป็นสถานที่ขึ้นชื่อเรื่องความสวยงามทางธรรมชาติของประเทศจีน ตั้งอยู่บนความสูง 4,000 กว่าเมตรเหนือระดับน้ำทะเล เมื่อเข้าสู่ฤดูใบไม้ร่วง (กันยายน-ตุลาคม) นักท่องเที่ยวจะนิยมเดินทางไปชมความสวยงามของผืนป่าที่เปลี่ยนเป็นสีเหลือง สีส้ม สีแดง สลับสีเขียว รวมทั้งความยิ่งใหญ่ของธรรมชาติอันสวยงาม ทะสาบบนยอดเขาที่น้ำใสราวกับพื้นกระจก โดยมีฉากหลังเป็นภูเขาหิมะขาวโพลน ซึ่งเป็นดินแดนที่ถูกเปรียบเปรยไว้ว่า “ดินแดนแห่งสวรรค์บนดิน”

#### การท่องเที่ยวในอุทยานแห่งชาติย่าติง มีจุดให้เลือกเดิน 2 เส้นทาง

- **เส้นทางระยะสั้น** เริ่มจาก > ทุ่งหญ้าชงกุ – วัดชงกุ – ทะเลสาบไข่มุก – จุดชมวิวยอดเขาเซี่ยนหน่ายยื่อ รวมระยะทางประมาณ 3 กิโลเมตร ใช้เวลาเดินประมาณ 2 – 3 ชั่วโมง
- **เส้นทางระยะยาว** เริ่มจาก > ทุ่งหญ้ารั่วหลง – จุดชมวิวยอดเขาเซี่ยโยโตเจีย และยอดเขายานมายหยง – ทะเลสาบน้ำนม – ทะเลสาบห้าสี รวมระยะทางประมาณ 10 กิโลเมตร ใช้เวลาเดินประมาณ 7 – 8 ชั่วโมง

**หมายเหตุ:** บริษัทฯ ขอสงวนสิทธิ์นำเที่ยว “เส้นทางระยะสั้น” สำหรับการท่องเที่ยวในอุทยานแห่งชาติย่าติง ซึ่งเป็นเส้นทางที่เดินค่อนข้างง่าย และเหมาะสำหรับมือใหม่ทุกเพศทุกวัย หากท่านมีความประสงค์ต้องการท่องเที่ยวใน “เส้นทางระยะยาว” สำหรับผู้ที่ชำนาญการเดินเทรคกิ้ง หรือมีสภาพร่างกายที่ฟิตพร้อมมาแล้ว สามารถแจ้งความประสงค์กับไกด์ท้องถิ่น / หัวหน้าทัวร์คนไทยก่อนเดินทางเข้าสู่อุทยานแห่งชาติย่าติง เพื่อความสะดวกในการท่องเที่ยวของตัวเอง หรือสามารถเลือกไปได้ทั้งสองเส้นทางเช่นกัน **\*\* ทั้งนี้ระยะเวลาในการเดิน ขึ้นอยู่กับสภาพร่างกายของแต่ละท่าน \*\***



(อัตราค่าทัวร์รวม บัตรค่าเข้าอุทยาน รถโค้ชรับส่งของอุทยาน และรถแบตเตอรี่ \*ไม่รวมค่าขี่ม้า\*)



❖ **ทุ่งหญ้าชงกู่** ทุ่งหญ้าสีเหลืองทองขนาดใหญ่ โดยมีฉากหลังเป็นภูเขาหิมะสูงตระหง่าน ตรงกลางมีแม่น้ำสีใสพาดผ่านราวกับท้องกระจก ทางตัวอุทยานนั้นจัดวางเส้นทางการเดินไว้อย่างดี มีสะพานไม้และสะพานเหล็กให้เดินลัดเลาะชมธรรมชาติไปเรื่อยๆ ตัวบันไดมีราวให้จับอย่างปลอดภัยตลอดระยะทางไป-กลับ 1.5 กิโลเมตร





★ **วัดชงกู่** วัดทิเบตเก่าแก่อายุ 700 ปี ในเขตอุทยานแห่งชาติยาดิง ตั้งอยู่โดดเด่นอยู่บริเวณเชิงภูเขาศักดิ์สิทธิ์ บริเวณรอบๆ ประดับไปด้วยธงมนต์หลากสีปลิวไสวสวยงามลู่ไปตามสายลม



มหัศจรรย์  
**YADING**

★ **ทะเลสาบไข่มุก** ตั้งอยู่ไม่ไกลจากวัดชงกู่ ใช้เวลาเดินไม่นานก็มาเจอกับทะเลสาบสีเขียวมรกตขนาดใหญ่ “ทะเลสาบไข่มุก” โดยมีฉากหลังเป็นภูเขาศักดิ์สิทธิ์ตามความเชื่อของชาวทิเบต “ภูเขาอวโลติเกศวรโพธิสัตว์” ซึ่งทะเลสาบแห่งนี้ ถูกโอบล้อมด้วยภูเขาที่ปกคลุมด้วยต้นสนใบสีเหลืองทอง ตัดกับความยิ่งใหญ่ของธรรมชาติ และสัมผัสบรรยากาศยามที่สายลมพัดพาให้ผิวน้ำขยับตัวเป็นระลอก เพลิดเพลินไปกับสีสันของใบไม้ที่ผลัดใบเปลี่ยนเป็น สีส้ม สีแดง และสีเหลือง ตัดกับแนวภูเขาหิมะได้อย่างสวยงามลงตัว หากโชคดีท้องฟ้าแจ่มใสก็จะได้เห็นเงาสท้อนภาพยอดเขาสีขาวโพลนบนผิวน้ำที่ใสราวกับท้องกระจก





✪ จุดชมภูเขาหิมะ 3 พระโพธิสัตว์ (ยอดเขาเซียนหน่ายยื่อ) จากทะเลสาบสีมรกตเดินต่อไปเรื่อยๆ จะเจอกับที่ราบกว้างใหญ่ ภาพที่ปรากฏเบื้องหน้าคือ ยอดเขาเซียนหน่ายยื่อ (Xian Nai Ri Peak) 1 ใน 3 ยอดเขาศักดิ์สิทธิ์ภายในอุทยานแห่งชาติย่าตึง ตั้งตระหง่านอย่างยิ่งใหญ่ดูน่าเกรงขาม ถือเป็นยอดเขาแทนพระโพธิสัตว์อวโลกิเตศวร “พระโพธิสัตว์แห่งความกรุณา” มีความสูงประมาณ 6,032 เมตร



**\*\* บริการอาหารกลางวัน (แบบกล่อง) เนื่องจากระหว่างเดินเทรกกิ้งจะไม่มีจุดขายอาหาร \*\***



ในส่วนของเส้นทางที่ 2 จะมีระยะทางที่ไกลกว่า และมีความยากในการเดินมากกว่าเส้นทางระยะสั้น ผู้ที่จะเดินมายังเส้นทางนี้ต้องมีสภาพร่างกายที่เตรียมพร้อมมาแล้ว จากทุ่งหญ้าชงกู่ ต้องนั่งรถแบตเตอร์ของทางอุทยานไปยังทุ่งหญ้าลั่วหรง (ใช้เวลาประมาณ 30 นาที)



★ **ทุ่งหญ้าลั่วหรง** ทุ่งหญ้าเปลี่ยนสีขนาดใหญ่ท่ามกลางขุนเขาที่โอบล้อม ซึ่งจะมีความสวยงามแตกต่างกันไปตามฤดูกาลต่างๆ ถือเป็นสถานที่ที่ดีที่สุดในการชมภูเขาศักดิ์สิทธิ์ทั้งสามด้วยตา



เปล่า โดยเราจะเห็นฝูงแกะและฝูงจามริกินหญ้าสีเขียวใกล้กับน้ำใสๆ ซึ่งไหลลงมาจากยอดเขา หิมะ มองเห็นเส้นทางเดินที่ตัดผ่านไปตามแนวหุบเขาลึกเข้าไปไกลจนสุดสายตา และผู้คนมากมายเดินย่ำไปตามเส้นทางที่แสนสวยงาม

หลังจากเดินผ่านสะพานไม้ที่สวยงาม และทางราบที่ตัดเข้าไปยังหุบเขาจากทุ่งหญ้าริ้วหลง เส้นทางก็จะเริ่มไต่ระดับไปตามความสูงของภูเขา ซึ่งจะเริ่มมีความลาดชันมากขึ้นเรื่อยๆ แคมป์ยังต้องเดินหลบบรรดาม้าแคระที่เดินสวนไปสวนมา ตลอดเส้นทางจะผ่านธรรมชาติที่สวยงามมากมาย ทั้งบึงน้ำใสและน้ำตกภายในอุทยาน ระหว่างทางไปยังทะเลสาบจะได้เห็นภูเขาศักดิ์สิทธิ์ของชาวทิเบตอีกสองลูกนั่นคือ “ยอดเขาเซียวโตเจีย” และ “ยอดเขาย่านมายหยง”



(หมายเหตุ: ระหว่างทางเดินในอุทยานจะมีห้องน้ำ และถังขยะอยู่เป็นระยะๆ ขอความร่วมมือทุก  
ทิ้งขยะให้เป็นที่ และโปรดช่วยกันรักษาความสะอาด)



★ จุดชมภูเขาหิมะ 3 พระโพธิสัตว์ (ยอดเขาเซียวโตเจีย) ตั้งตระหง่านอยู่ในหุบเขาธารน้ำแข็ง และเชิงเขาถูกปกคลุมด้วยหิมะ บนยอดเขามีลักษณะเป็นทรงพีระมิดยอดแหลม ยอดเขาเซียวโตเจีย (Xia Nuo Duo Ji Peak) นั้น ถือเป็นยอดเขาแทนพระโพธิสัตว์อวโลกิเตศวร “พระโพธิสัตว์วัชรปาณี” ผู้คุ้มครองภยันตรายต่างๆ มีความสูงประมาณ 5,958 เมตร หากโชคดีอาจจะเห็นฝูงสัตว์ประจําถิ่นโดยเฉพาะกวาง หรือสมันน้อยปรากฏโฉมให้เห็นในระยะใกล้



★ จุดชมภูเขาหิมะ 3 พระโพธิสัตว์ (ยอดเขายานมายหยง) อดีตเส้นทางแสวงบุญของชาวทิเบต ซึ่งจะได้เห็นธงมนตรา 5 สี ตามความเชื่อของพุทธศาสนานิกายวัชรยานเป็นระยะ ยอดเขายานมายหยง (Yang Mina Yong Peak) ได้รับสมญานามว่า "THE LAST SHANGRI-LA" ยอดหิมะบนภูเขานั้น สูงตระหง่านสวยงามปลายยอดแหลมพุ่งตรงขึ้นสู่ท้องฟ้าสีคราม ถือเป็นยอดเขาแทนพระโพธิสัตว์อวโลกิเตศวร “พระมัญชุศรีโพธิสัตว์แห่งปัญญา” มีความสูงประมาณ 5,958 เมตร





เดินผ่านวิวสุดอลังการ และเส้นทางแสนโหดมาเรื่อยๆ จะพบกับทางแยกให้เลือกเดินไปยัง “ทะเลสาบน้ำนม” และ “ทะเลสาบห้าสี” ยิ่งความสูงมากขึ้นและไกลมากขึ้นเท่าไร ขนาดของภูเขาหิมะเบื้องหน้าจะเริ่มโผล่ตัวออกมาให้เห็นชัดเจน หลังจากที่หลบๆ ซ่อนๆ มานานเกินครึ่งวัน

✪ **ทะเลสาบน้ำนม** ที่ระดับความสูง 4,600 เมตร หลังผ่านทางวิบากมาได้ วิวทะเลสาบขนาดใหญ่จะปรากฏอยู่ตรงเบื้องหน้า ราววัลที่ธรรมชาติมอบให้ย่อมคุ้มค่าและงดงามเสมอ ตัวทะเลสาบนั้นถูกโอบล้อมด้วยภูเขาน้อยใหญ่ น้ำในทะเลสาบเป็นสีฟ้า น่านมสวยงาม ยามต้องแสงแดดจะยิ่งขับสีของน้ำให้งดงามมากยิ่งขึ้น “ทะเลสาบน้ำนม” ถือเป็น 1 ใน 3 ทะเลสาบศักดิ์สิทธิ์ที่ยิ่งใหญ่ที่สุด





ของอุทยานแห่งชาติยาดิง ริมทะเลสาบจะเป็นทุ่งหญ้าอัลไพน์ที่อ่อนนุ่ม ส่วนด้านนอกเป็นภูเขาและธารน้ำแข็งที่ถูกปกคลุมด้วยหิมะ



📍 **ทะเลสาบห้าสี** ที่ระดับความสูง 4,700 เมตร เดินต่อไปยังที่ตั้งของทะเลสาบอีกหนึ่งแห่ง ซึ่งระยะทางห่างกันแค่ประมาณ 300 เมตร แต่ทางนั้นจะค่อนข้างลาดชันมาก จากเนินเขาสูงชันเนินสุดท้ายของเส้นทางที่เริ่มลาดลงก็จะได้พบกับทะเลห้าสี หากมองไกลๆ สีของทะเลสาบจะไม่สดใสเท่ากับมองจากใกล้ๆ เพราะสีของทะเลสาบน้ำจะแปรเปลี่ยนไปตามมุมมอง และจังหวะการตกกระทบของแสงแดดที่เปลี่ยนไป อันเป็นที่มาของชื่อ “ทะเลสาบห้าสี” นั่นเอง รอบทะเลสาบจะมีกองหินอิฐฐานที่ประดับด้วยธงมนตราหลากสีของชาวทิเบต





**\*\* บริการอาหารกลางวัน (แบบกล่อง) เนื่องจากระหว่างเดินเทรคกิ้งจะไม่มีจุดขายอาหาร \*\***

จากนั้น      นำท่านเข้าสู่ที่พัก เพื่อพักผ่อนตามอัธยาศัย

เย็น            ๑๐ บริการอาหารเย็น ณ ภัตตาคาร

จากนั้น      พักที่ ACE HOLIDAY HOTEL หรือระดับเทียบเท่า ★★★★★

วันที่ห้า      แชงกรี-ล่า • นั่งรถไฟความเร็วสูง

๑๐ (เช้า/กลางวัน/เย็น)

เช้า            ๑๐ บริการอาหารเช้า ณ ห้องอาหารโรงแรม

จากนั้น      ออกเดินทางสู่ เมืองแชงกรี-ล่า (ใช้เวลาเดินทางประมาณ 3-4 ชั่วโมง)

กลางวัน      ๑๐ บริการอาหารกลางวัน ณ ภัตตาคาร



จากนั้น นำท่านเดินทางไปยัง **สถานีรถไฟความเร็วสูง** นั่งรถไฟความเร็วสูงกลับเข้าสู่ **เมืองคุนหมิง** (ใช้เวลาเดินทางประมาณ 4 ชั่วโมง)

(หมายเหตุ: กระเป๋าเดินทางและสัมภาระทุกชิ้น ท่านต้องเป็นผู้จัดการและดูแลด้วยตนเอง เพื่อความสะดวกในการเดินทาง)

ค่ำ **๑๐ บริการอาหารเย็น ณ ภัตตาคาร**

จากนั้น พักที่ **JIN JIANG HOTEL** หรือระดับเทียบเท่า **★★★★**

วันที่หก **วัดหยวนทง • สนามบินคุนหมิงฉางสู่ย • สนามบินสุวรรณภูมิ**

**๑๐ (เช้า/กลางวัน/-)**

เช้า **๑๐ บริการอาหารเช้า ณ ห้องอาหารโรงแรม**

จากนั้น นำท่านเข้าชม **วัดหยวนทง** อารามทางพระพุทธศาสนาที่ใหญ่ที่สุดในคุนหมิง อายุเก่าแก่กว่า 1,200ปี สร้างขึ้นมาตั้งแต่สมัยราชวงศ์ถัง เป็นวัดที่ใหญ่และเก่าแก่ของมณฑลยูนนาน ภายในวัดตกแต่งร่มรื่นสวยงามกลางลานมีสระน้ำขนาดใหญ่ มีสะพานข้ามไปสู่ศาลาแปดเหลี่ยมกลางสระด้านหลัง ภายในวัดเป็นศูนย์กลางของพระพุทธศาสนาถึง 3 นิกาย ได้แก่ นิกายมหาญาณ นิกายหินยาน และนิกายลามาของทิเบต



กลางวัน **๑๐ บริการอาหารกลางวัน ณ ภัตตาคาร**

**ได้เวลาสมควรนำท่านเดินทางสู่สนามบิน**

**15.20 น.** ออกเดินทางสู่ **สนามบินสุวรรณภูมิ** โดยเที่ยวบินที่ **TG613 (บริการอาหารบนเครื่อง)**

**16.35 น.** เดินทางถึง **กรุงเทพฯ** โดยสวัสดิภาพ พร้อมความประทับใจมิรู้ลืม

**ค่าทิปคนขับรถ และมัดคฤศกท้องถิ่น**  
**ท่านละ 1,500 บาท/ทริป/ลูกทัวร์ 1 ท่าน**

**\*\* ทิปหัวหน้าทัวร์ตามความพึงใจในบริการของท่าน \*\***

**ราคา INFANT (อายุไม่ถึง 2 ปี บริบูรณ์ ณ**  
**วันเดินทางกลับ) ท่านละ 10,000 บาท**  
**อัตรานี้รวมรายการทัวร์ และตั๋วเครื่องบินแล้ว**



## อัตราค่าบริการและเงื่อนไขรายการท่องเที่ยว

### คุณหมิง แชนกรีล่า เต้าเจิ้ง ยาติง (TG) 6 วัน 5 คืน

วันเดินทาง	ราคาผู้ใหญ่ พัก 2-3 ท่าน	ราคาทัวร์ ไม่รวมตั๋วเครื่องบิน	พักเดี่ยว เพิ่ม
22 – 27 ตุลาคม 2567	37,999	32,999	7,000

#### โปรดอ่านอย่างละเอียด:

- เนื่องจากห้องพักของโรงแรมในประเทศจีนนั้น มีห้องพักประเภท DOUBLE BED (DBL) ค่อนข้างจำกัด หากลูกค้ามีความประสงค์จะพักห้องประเภทนี้ กรุณาแจ้งเจ้าหน้าที่ล่วงหน้าก่อนทำการจองเท่านั้น
- บริษัทฯ จะยึดประเภทห้องพักตามใบจองจากบริษัทเอเจนซี่ที่ท่านทำการจองทัวร์มาเท่านั้น หากมีการปรับเปลี่ยนห้องพักในระยะเวลาใกล้วันเดินทาง บริษัทฯ ขอสงวนสิทธิ์เปลี่ยนแปลงประเภทห้องพัก หรือเรียกเก็บค่าใช้จ่ายเพิ่มเติม
- โรงแรมที่ระบุในรายการทัวร์เป็นเพียงโรงแรมที่นำเสนอเบื้องต้นเท่านั้น ซึ่งอาจจะมีการเปลี่ยนแปลง แต่โรงแรมที่เข้าพักจะเป็นระดับเดียวกันเท่านั้น ตามมาตรฐานโรงแรมประเทศจีน
- โปรแกรมทัวร์ที่ต้อง **ลงร้านรัฐบาล** หากท่านไม่ประสงค์จะเข้าร้านรัฐบาลจะมีค่าใช้จ่ายเพิ่ม ตามเงื่อนไขท้ายรายการระบุ
- โปรแกรมที่มีการเดินทางด้วยรถไฟความเร็วสูง กรณีเปลี่ยนแปลงคนเดินทางจะต้องทำการออกตั๋วรถไฟความเร็วสูงใหม่เท่านั้น ไม่สามารถเปลี่ยนแปลงชื่อผู้เดินทางได้ทุกกรณี
- ผู้เดินทางต้องเตรียมสภาพร่างกายและจิตใจให้พร้อมก่อนตัดสินใจซื้อทัวร์ เนื่องจากอุทยานแห่งชาติยาติงตั้งอยู่บนพื้นที่สูงเหนือระดับน้ำทะเลกว่า 4,000 เมตร มีออกซิเจนค่อนข้างบางเบา และมีโปรแกรมเที่ยวที่ต้องเดินเยอะติดต่อกันหลายชั่วโมง สภาพอากาศด้านบนค่อนข้างแปรปรวน บางวันอาจจะมีฝนตกปรอยๆ หรือหิมะตกได้
- หากมีโรคประจำตัว ควรได้รับคำปรึกษาจากแพทย์ก่อนเดินทาง
- โปรแกรมทัวร์ไม่รวมค่าวีซ่า บริษัทฯ ขอสงวนสิทธิ์ไม่หักคืนค่าวีซ่าทุกกรณี เนื่องจากทางรัฐบาลไทย-จีนประกาศยกเลิกวีซ่า (ตั้งแต่ 1 มี.ค. 67 เป็นต้นไป) หากมีการเปลี่ยนแปลงจะยึดตามเงื่อนไขท้ายรายการระบุ**
- ข้อความสำคัญ!** พาสปอร์ตต้องมีอายุการใช้งาน **ไม่ต่ำกว่า 6 เดือน** นับจากวันที่เดินทางกลับเข้าประเทศไทย และมีหน้าว่างสำหรับลงตราประทับวีซ่า และประทับตราเข้า-ออกประเทศ **อย่างน้อย 2 หน้าเต็ม**



# เงื่อนไขการสำรองที่นั่งและการยกเลิกทัวร์



## การจองทัวร์

- กรุณาจองทัวร์ล่วงหน้า ก่อนการเดินทาง พร้อมชำระมัดจำ **15,000** บาท ส่วนที่เหลือชำระทันทีก่อนการเดินทางไม่น้อยกว่า 21 วัน มิฉะนั้นถือว่าท่านยกเลิกการเดินทางโดยอัตโนมัติ (ช่วงเทศกาลกรุณาชำระก่อนเดินทาง 30 วัน)

## กรณียกเลิก : จอยกรุ๊ป

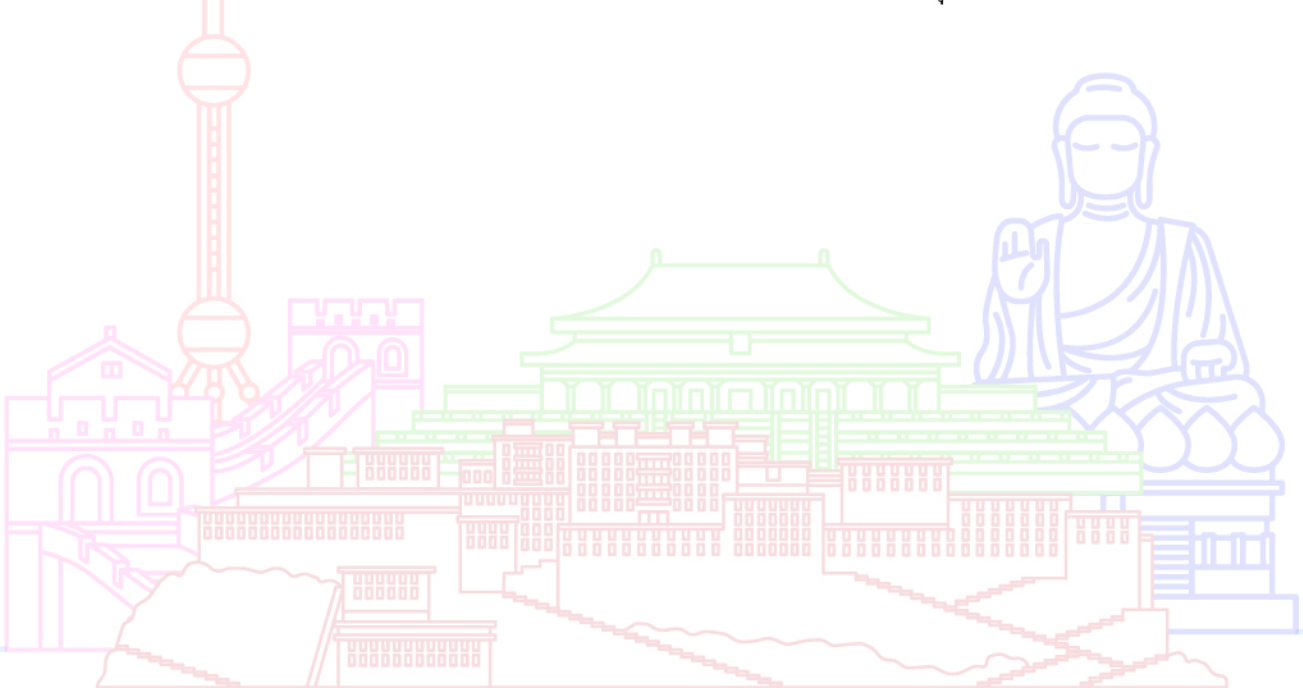
- ยกเลิกก่อนการเดินทาง 45 วันขึ้นไป บริษัทฯ จะคืนเงินค่ามัดจำให้ทั้งหมด โดยหักค่าใช้จ่ายที่เกิดขึ้นจริง **ยกเว้นในกรณีวันหยุดเทศกาล, วันหยุดนักขัตฤกษ์ ยกเลิกก่อนการเดินทาง 60 วัน จะคืนเงินค่ามัดจำให้ทั้งหมด โดยหักค่าใช้จ่ายที่เกิดขึ้นจริง (ค่าใช้จ่ายที่เกิดขึ้นจริง อาทิเช่น ค่าตั๋วเครื่องบิน ค่าโรงแรม ฯลฯ)**
- ยกเลิกการเดินทาง 45 วัน ก่อนการเดินทาง หักค่าทัวร์ 50% จากราคาขาย และหักค่าใช้จ่ายที่เกิดขึ้นจริงทั้งหมดไม่ว่ากรณีใดๆ ทั้งสิ้น (ค่าใช้จ่ายที่เกิดขึ้นจริง อาทิเช่น ค่าตั๋วเครื่องบิน ค่าโรงแรม ฯลฯ)
- ยกเลิกการเดินทาง 30 วัน ก่อนการเดินทาง บริษัทฯ ขอสงวนสิทธิ์เก็บเงินค่าทัวร์ทั้งหมดไม่ว่ากรณีใด ๆ ทั้งสิ้น

## กรณียกเลิก : ตัดกรุ๊ป

- ยกเลิกหรือเลื่อนการเดินทางต้องทำก่อนการเดินทาง 60 วัน บริษัทฯ จะคืนเงินค่ามัดจำให้ทั้งหมด **ยกเว้นในกรณีวันหยุดเทศกาล, วันหยุดนักขัตฤกษ์ ทางบริษัทฯ ขอสงวนสิทธิ์ยึดเงินมัดจำโดยไม่มีเงื่อนไขใดๆทั้งสิ้น**
- ยกเลิกการเดินทางภายใน 60 วัน **ทางบริษัทฯ ขอสงวนสิทธิ์ยึดเงินมัดจำโดยไม่มีเงื่อนไขใดๆทั้งสิ้น**
- ยกเลิกการเดินทางหลังชำระเต็มจำนวน **ทางบริษัทฯ ขอสงวนสิทธิ์เก็บเงินค่าทัวร์ทั้งหมดโดยไม่มีเงื่อนไขใดๆทั้งสิ้น**

## กรณีเจ็บป่วย

- กรณีเจ็บป่วย จนไม่สามารถเดินทางได้ ซึ่งจะต้องมีใบรับรองแพทย์จากโรงพยาบาลรับรอง บริษัทฯ จะทำการเลื่อนการเดินทางของท่านไปยังคณะต่อไป แต่ทั้งนี้ท่านจะต้องเสียค่าใช้จ่ายที่ไม่สามารถยกเลิกหรือเลื่อนการเดินทางได้ตามความเป็นจริง
- ในกรณีเจ็บป่วยกะทันหันก่อนล่วงหน้าเพียง 7 วันทำการ ทางบริษัทฯ ขอสงวนสิทธิ์ในการคืนเงินทุกกรณี



กรณีจองทัวร์วันหยุดเทศกาล, วันหยุดนักขัตฤกษ์, วันหยุดยาวต่อเนื่อง และได้มีการแจ้งยกเลิกทัวร์ ทางบริษัทฯ ขอสงวนสิทธิ์เก็บค่าทัวร์ทั้งหมด โดยไม่มีเงื่อนไขใดๆ ทั้งสิ้น



## อัตราค่าบริการรวม



- ✖ ตัวเครื่องบินไป - กลับพร้อมคณะ (ไม่สามารถสะสมไมล์ได้)
- ✖ ตัวเครื่องบินภายในประเทศ
- ✈ ภาษีน้ำมันและภาษีตัวทุกชนิด (สงวนสิทธิ์เก็บเพิ่มหากสายการบินปรับขึ้นก่อนวันเดินทาง)
- 🛏 ค่าระวางน้ำหนักกระเป๋า ตามที่สายการบินกำหนด
- 🛏 ที่พักรวมตามรายการ พักห้องละ 2-3 ท่าน (กรณีที่มีโรงแรมไม่มีห้องพักสำหรับ 3 ท่าน ลูกค้ายจะต้องเพิ่มเงินเป็นห้องพักห้องเดียว)
- 🍽 มีอาหารตามรายการระบุ (สงวนสิทธิ์ในการสลับมือหรือเปลี่ยนแปลงเมนูอาหารตามสถานการณ์)
- 🍷 ค่าน้ำดื่มบนรถวันละ 1 ขวด/ท่าน
- 📍 ค่าเข้าชมสถานที่ท่องเที่ยวตามรายการระบุ
- 🚗 ค่ารถโค้ช รับ-ส่ง สถานที่ท่องเที่ยวตามรายการระบุ
- 📄 ประกันอุบัติเหตุ และประกันสุขภาพ วงเงิน 2,000,000 บาท (เป็นไปตามเงื่อนไขตามกรมธรรม์)
- 📄 ค่าใบอนุญาตเข้าทิเบต (เนื่องจากทิเบตเป็นเขตปกครองพิเศษ จึงไม่อยู่ในเงื่อนไขการยกเลิกวีซ่า)

\*เงื่อนไขประกันการเดินทาง ค่าประกันอุบัติเหตุและค่ารักษาพยาบาล คุ่มครองเฉพาะกรณีที่ได้รับอุบัติเหตุของผู้เดินทาง ระหว่างการเดินทาง ไม่คุ้มครองถึงการสูญเสียทรัพย์สินส่วนตัวและไม่คุ้มครองโรคประจำตัวและปัญหาสุขภาพอื่นๆ

## อัตราค่าบริการไม่รวม



- ✖ ภาษีมูลค่าเพิ่ม 7% และภาษีหัก ณ ที่จ่าย 3%
- ✖ ค่าทำหนังสือเดินทางไทย และค่าธรรมเนียมสำหรับผู้ถือพาสปอร์ตต่างชาติ
- ✖ ค่าน้ำหนักกระเป๋าเดินทางในกรณีที่เกิดเกินกว่าสายการบินกำหนด
- ✖ ค่าใช้จ่ายส่วนตัว อาทิ อาหารและเครื่องดื่มที่สั่งเพิ่มพิเศษ, โทรศัพท์-โทรสาร, อินเทอร์เน็ต, มินิบาร์, ซักรีดที่ไม่ได้ระบุไว้ในรายการ
- ✖ ค่าใช้จ่ายอันเกิดจากความล่าช้าของสายการบิน, อุบัติภัยทางธรรมชาติ, การประท้วง, การจลาจล, การนัดหยุดงาน, การถูกปฏิเสธไม่ให้ออกและเข้าเมืองจากเจ้าหน้าที่ตรวจคนเข้าเมืองและเจ้าหน้าที่กรมแรงงานทั้งที่เมืองไทยและต่างประเทศซึ่งอยู่นอกเหนือความควบคุมของบริษัทฯ
- ✖ ค่าทิปไกด์ท้องถิ่น, พนักงานขับรถ รวมทั้งทิป 1,500 บาท/ทริป/ลูกทัวร์ 1 ท่าน
- ✖ ค่าใช้จ่ายที่เกี่ยวข้องกับโรค COVID-19 ทุกกรณี
- ✖ ค่าวีซ่าท่องเที่ยวเข้าประเทศจีน กรณีทางรัฐบาลจีนประกาศยกเลิกฟรีวีซ่า หรือเดินทางเข้าประเทศจีนเกิน 180 วัน/ปี ทั้งนี้ขึ้นอยู่กับประกาศของทางรัฐบาลจีนเป็นหลัก
- ✖ ค่าดำเนินการวีซ่าจีนสำหรับชาวต่างชาติที่ไม่ได้รับการยกเว้นวีซ่า ผู้เดินทางต้องเป็นผู้ดำเนินการยื่นวีซ่าด้วยตนเอง และชำระค่าธรรมเนียมวีซ่าจีนสำหรับชาวต่างชาติหรือต่างด้าว

**\*\*ทิปหัวหน้าทัวร์ ไม่บังคับ ขึ้นอยู่กับความพึงพอใจของท่าน\*\***



กรณีที่ท่านต้องออกตัวภายใน เช่น (ตัวเครื่องบิน, ตัวรถทัวร์, ตัวรถไฟ) กรุณาสอบถามที่เจ้าหน้าที่ทุกครั้ง ก่อนทำการออกตัว เนื่องจากสายการบินอาจมีการเปลี่ยนแปลงไฟล์บิน หรือเวลาบินโดยไม่ได้แจ้งให้ทราบล่วงหน้า ทางบริษัทฯ จะไม่รับผิดชอบใดๆ ในกรณี ถ้าท่านออกตัวภายในโดยไม่แจ้งให้ทราบและหากไฟล์บินมีการเปลี่ยนแปลงเวลาบินเพราะถือว่าท่านยอมรับในเงื่อนไขดังกล่าว



## เงื่อนไขอื่น ๆ



- บริษัทฯ ขอสงวนสิทธิ์ในการเก็บค่าใช้จ่ายทั้งหมด กรณีท่านยกเลิกการเดินทางและมีผลทำให้คณะเดินทางไม่ครบตามจำนวนที่บริษัทฯ กำหนดไว้ (15 ท่านขึ้นไป) เนื่องจากเกิดความเสียหายต่อทางบริษัทฯ และผู้เดินทางอื่นที่เดินทางในคณะเดียวกัน บริษัทฯต้องนำไปชำระค่าเสียหายต่าง ๆ ที่เกิดจากการยกเลิกของท่าน
- กรณีที่ท่านต้องออกตัวภายใน เช่น (ตัวเครื่องบิน, ตัวรถทัวร์, ตัวรถไฟ) กรุณาสอบถามที่เจ้าหน้าที่ทุกครั้งก่อนทำการออกตัว เนื่องจากสายการบินอาจมีการปรับเปลี่ยนพลทบิน หรือเวลาบิน โดยไม่ได้แจ้งให้ทราบล่วงหน้า ทางบริษัทฯ จะไม่รับผิดชอบใดๆ ในกรณี ถ้าท่านออกตัวภายในโดยไม่แจ้งให้ทราบและหากไฟล์บินมีการปรับเปลี่ยนเวลาบินเพราะถือว่าท่านยอมรับในเงื่อนไขดังกล่าว
- กรณีผู้เดินทางที่ต้องการความช่วยเหลือเป็นพิเศษ เช่น การขอใช้วีลแชร์ที่สนามบิน กรุณาแจ้งบริษัทฯ อย่างน้อย 7 วัน ก่อนการเดินทาง หรือเริ่มตั้งแต่ท่านจองทัวร์ มิฉะนั้นทางบริษัทฯ ไม่สามารถจัดการได้ล่วงหน้า ทางบริษัทฯ ขอสงวนสิทธิ์ในการเรียกเก็บค่าใช้จ่ายตามจริงที่เกิดขึ้นกับผู้เดินทาง (ถ้ามี)
- กรณีท่านเป็นอิสลาม ไม่สามารถทานอาหารบางประเภทได้ โปรดระบุให้ชัดเจนก่อนทำการจอง กรณีแจ้งล่วงหน้าก่อนเดินทางกะทันหัน อาจมีค่าใช้จ่ายเพิ่มเติม
- กรณีใช้หนังสือเดินทางราชการ (เล่มน้ำเงิน) เดินทางเพื่อการท่องเที่ยวเกี่ยวกับคณะทัวร์ หากท่านถูกปฏิเสธในการเข้า - ออกประเทศใดๆ ก็ตาม ทางบริษัทฯ ขอสงวนสิทธิ์ไม่คืนค่าทัวร์และรับผิดชอบใดๆ ทั้งสิ้น
- เมื่อท่านได้ชำระเงินมัดจำหรือทั้งหมด ทางบริษัทฯ จะถือว่าท่านรับทราบและยอมรับในเงื่อนไขต่างๆ ของบริษัทฯ ที่ได้ระบุไว้ในรายการทัวร์ทั้งหมด

## โรงแรมที่พัก



เนื่องจากห้องพักของโรงแรมในประเทศจีนนั้น มีห้องพักประเภท DOUBLE BED (DBL) ค่อนข้างจำกัด หากลูกค้ามีความประสงค์จะพักห้องประเภทนี้ ควรแจ้งเจ้าหน้าที่ล่วงหน้าก่อนทำการจอง บริษัทฯ จะยึดประเภทห้องพักตามใบจองจากบริษัทเอเจนซีที่ท่านทำการจองทัวร์มาเท่านั้น หากมีการปรับเปลี่ยนห้องพักในระยะเวลาใกล้วันเดินทาง บริษัทฯ ขอสงวนสิทธิ์เปลี่ยนแปลงประเภทห้องพักโรงแรมที่ระบุในรายการทัวร์ เป็นเพียงโรงแรมที่นำเสนอเบื้องต้นเท่านั้น ซึ่งอาจจะมีการเปลี่ยนแปลง แต่โรงแรมที่เข้าพักจะเป็นโรงแรมระดับเดียวกันเท่านั้น (มาตรฐานประเทศจีน)

## อาหาร



🚫 อาหารท้องถิ่นของประเทศจีน ชาวจีนนิยมรับประทานทั้งผัก และเนื้อสัตว์เป็นอาหารหลักพอกัน ส่วนอาหารประเภทข้าวแป้งก็จะออกมาในรูปของซาลาเปา หรือหมั่นโถว (ซาลาเปาไม่มีไส้)

**\*\* หากมีปัญหาเรื่องอาหาร อาทิ มุสลิมไม่ทานเนื้อหมู หรือไม่ทานเนื้อสัตว์ต่างๆ (โปรดระบุ) ทานอาหารเจ ทานอาหารมังสวิรัต หรือแพ้อาหารต่างๆ โปรดแจ้งอย่างละเอียด \*\***





# รายละเอียดเพิ่มเติม



- บริษัทฯ มีสิทธิ์ในการเปลี่ยนแปลงโปรแกรมทัวร์ในกรณีที่เกิดเหตุสุดวิสัยจนไม่อาจแก้ไขได้
- เที่ยวบิน, ราคาและรายการท่องเที่ยว สามารถเปลี่ยนแปลงได้ตามความเหมาะสมโดยคำนึงถึงผลประโยชน์ของผู้เดินทางเป็นสำคัญ
- หนังสือเดินทางต้องมีอายุการใช้งานเหลือไม่น้อยกว่า 6 เดือน และบริษัทฯ รับเฉพาะผู้มีจุดประสงค์เดินทางเพื่อท่องเที่ยวเท่านั้น (หนังสือเดินทางต้องมีอายุเหลือใช้งานไม่น้อยกว่า 6 เดือน บริษัทฯ ไม่รับผิดชอบหากอายุเหลือไม่ถึงและไม่สามารถเดินทางได้)
- ทางบริษัทฯ จะไม่รับผิดชอบใดๆ ทั้งสิ้น หากเกิดความล่าช้าของสายการบิน,สายการบินยกเลิกบิน , การประท้วง, การนัดหยุดงาน, การก่อกองกำลังหรือกรณีท่านถูกปฏิเสธการเข้าหรือออกเมืองจากเจ้าหน้าที่ตรวจคนเข้าเมือง หรือ เจ้าหน้าที่กรมแรงงานทั้งจากไทยและต่างประเทศซึ่งอยู่นอกเหนือความรับผิดชอบของบริษัทฯ หรือเหตุภัยพิบัติทางธรรมชาติ (ซึ่งลูกค้าจะต้องยอมรับในเงื่อนไขในกรณีที่เกิดเหตุสุดวิสัย ซึ่งอาจจะปรับเปลี่ยนโปรแกรมตามความเหมาะสม)
- ทางบริษัทฯ จะไม่รับผิดชอบใดๆ ทั้งสิ้น หากผู้เดินทางประสบเหตุสภาวะฉุกเฉินจากโรคประจำตัว ซึ่งไม่ได้เกิดจากอุบัติเหตุ ในรายการท่องเที่ยว (ซึ่งลูกค้าจะต้องยอมรับในเงื่อนไขในกรณีที่เกิดเหตุสุดวิสัย ซึ่งอยู่นอกเหนือความรับผิดชอบของบริษัทฯ)
- ทางบริษัทฯ จะไม่รับผิดชอบใดๆ ทั้งสิ้น หากท่านใช้บริการของทางบริษัทฯ ไม่ครบ อาทิ ไม่เที่ยวบางรายการ, ไม่ทานอาหารบางมื้อ, เพราะค่าใช้จ่ายทุกอย่างทางบริษัทฯ ได้ชำระค่าใช้จ่ายให้ตัวแทนต่างประเทศแบบเหมาจ่ายขาด ก่อนเดินทางเรียบร้อยแล้ว เป็นการชำระเหมาะสม
- ทางบริษัทฯ จะไม่รับผิดชอบใดๆ ทั้งสิ้น หากเกิดสิ่งของสูญหายจากการโจรกรรมและหรือเกิดอุบัติเหตุที่เกิดจากความประมาทของนักท่องเที่ยวเองหรือในกรณีที่กระเป๋าเกิดสูญหายหรือชำรุดจากสายการบิน
- กรณีที่การตรวจคนเข้าเมืองทั้งที่กรุงเทพฯ และในต่างประเทศปฏิเสธมิให้เดินทางออกหรือเข้าประเทศที่ระบุไว้ในรายการเดินทาง บริษัทฯ ขอสงวนสิทธิ์ที่จะไม่คืนค่าบริการไม่ว่ากรณีใดๆ ทั้งสิ้น
- ตัวเครื่องบินเป็นตัวราคาพิเศษ กรณีที่ท่านไม่เดินทางพร้อมคณะไม่สามารถนำมาเลื่อนวันหรือคืนเงินและไม่สามารถเปลี่ยนชื่อได้ หากมีการปรับราคาบัตรโดยสารสูงขึ้น ตามอัตราค่าน้ำมันหรือค่าเงินแลกเปลี่ยน ทางบริษัทฯ ขอสงวนสิทธิ์ปรับราคาตัวดังกล่าว
- เมื่อท่านตกลงชำระเงินไม่ว่าทั้งหมดหรือบางส่วนผ่านตัวแทนของบริษัทฯ หรือชำระโดยตรงกับทางบริษัทฯ ทางบริษัทฯ จะถือว่าท่านได้ยอมรับในเงื่อนไขข้อตกลงต่างๆ ที่ได้ระบุไว้ข้างต้นนี้แล้วทั้งหมด
- กรุ๊ปที่เดินทางช่วงวันหยุดหรือเทศกาลที่ต้องการันตีมัดจำกับสายการบินหรือผ่านตัวแทนในประเทศหรือต่างประเทศ รวมถึงเที่ยวบินพิเศษ เช่น Charter Flight, Extra Flight จะไม่มีการคืนเงินมัดจำหรือค่าทัวร์ทั้งหมด
- ในกรณีของ PASSPORT นั้น จะต้องไม่มีการชำรุด เปียกน้ำ การขีดเขียนรูปต่างๆ หรือแม้กระทั่งตราปั๊มลายการ์ตูน ที่ไม่ใช้การประทับตราอย่างเป็นทางการของตม. กรุณาตรวจสอบ PASSPORT ของท่านก่อนการเดินทางทุกครั้ง หาก ตม.ปฏิเสธการเข้า-ออกเมืองของท่าน ทางบริษัทฯ จะไม่รับผิดชอบใดๆ ทั้งสิ้น
- กรณีมี "คดีความ" ที่ไม่อนุญาตให้ท่านเดินทางออกนอกประเทศได้ โปรดทำการตรวจสอบก่อนการจองทัวร์ว่าท่านสามารถเดินทางออกนอกประเทศได้หรือไม่ ถ้าไม่สามารถเดินทางได้ ซึ่งเป็นสิ่งที่อยู่เหนือการควบคุมของบริษัทฯ ทางบริษัทฯ จะไม่รับผิดชอบใดๆ ทั้งสิ้น
- กรณี "หญิงตั้งครรภ์" ท่านจะต้องมีใบรับรองแพทย์ ระบุชัดเจนว่าสามารถเดินทางออกนอกประเทศได้ รวมถึงรายละเอียดอายุครรภ์ที่ชัดเจน สิ่งนี้อยู่เหนือการควบคุมของบริษัทฯ ทางบริษัทฯ จะไม่รับผิดชอบใดๆ ทั้งสิ้น
- ภาพที่ใช้เพื่อการโฆษณาเท่านั้น



ก่อนตัดสินใจจองทัวร์ควรอ่านเงื่อนไขการเดินทางและรายการทัวร์อย่างละเอียด  
ทุกหน้าอย่างถี่ถ้วนแล้วจึงมัดจำเพื่อประโยชน์ของท่านเอง