

TAIWAN

ไต้หวัน ไทจง ไทเป ล่องเรือสุริยันจันทรา บูรณาไม่แห่งไต้หวัน

พีรียัด
เปิดเพิ่ม!



ZGTPE-2611VZ

5 3 VZ
วัน คิน มิน 

ถ่ายรูปคู่ตึกไทเป 101 ล่องเรือสุริยันจันทรา ชมสวนดอกไม้จงเซอ
เช็กอินอุทยานเหย่หลิว เที่ยวชมหมู่บ้านจิวเฟิ่น ช้อปบิงซีเหมินตึง

เดินทาง : มี.ค. - ต.ค. 69

ราคาเริ่ม
13,990




★เมนูพิเศษ!!★

“เสี่ยวหลงเป่า” และ “บุฟเฟ่ต์ชาบูไต้หวัน”


☑️ เที่ยวครบทุกวัน ไม่มีวันอิสระ



★แถมฟรี!!★
ประกันอุบัติเหตุ

 15 คน ออกเดินทาง

 บริการอาหาร 6 มื้อ

 พักโรงแรม 3 ดาว

 น้ำหนักกระเป๋า 20 กก.

เที่ยวกับเรา...ไม่วันเฮตุ
LET'S GO GROUP 

TAIWAN

ไต้หวัน ไทจง ไทเป ล่องเรือสุริยันจันทรา บูราโน่แห่งไต้หวัน

ฟรีดัด
เปิดเพิ่ม!

ZGTPE-2611VZ

5 3 VZ
วัน คืน มิน



ถ่ายรูปคู่ตึกไทเป 101 ล่องเรือสุริยันจันทรา ชมสวนดอกไม้จงเซอ
เขื่อนอุทยานเหย่หลิว เที่ยวชมหมู่บ้านจิวเฟิ่น ซุปบึงซีเหมินติง

เดินทาง : มี.ค. - ต.ค. 69

ราคาเริ่ม
13,990



★เมนูพิเศษ!!★

"เสี่ยวหลงเปา" และ "บุฟเฟ่ต์ชาบูไต้หวัน"

✓ เกี่ยวครบทุกวัน ไม่มีวันอิสระ



★แถมฟรี!!★
ประกันอุบัติเหตุ

15 คน ออกเดินทาง

บริการอาหาร 6 มื้อ

พักโรงแรม 3 ดาว

น้ำหนักกระเป๋า 20 กก.

เพียงคนเดียว... ไม่มีวันสิ้นสุด
LET'S GO
GROUP



เที่ยวกับเรา...ไม่มีวันสิ้นสุด

ZGTPE-2611VZ

5 | 3 | VZ

วัน | คืน | บิน



TAIWAN

ไต้หวัน ไทจง ไทเป ล่องเรือสุริยันจันทรา บูรานอู่แห่งไต้หวัน



โปรแกรมเดินทาง 5 วัน 3 คืน VIETJET AIR (VZ)

มีนาคม - ตุลาคม 2569

น้ำหนักกระเป๋า 20 Kg

อาหาร 6 มื้อ

13,990

ราคาเริ่ม

บาท

BKK



TPE

TPE



BKK

ไฟล์ทบิน

เวลาออก

เวลาถึง

ไฟล์ทบิน

เวลาออก

เวลาถึง

VZ566

01:55

06:45

VZ569

19:45

22:45

วันที่	โปรแกรมทัวร์	อาหาร			โรงแรม
		เช้า	เที่ยง	เย็น	
1	สนามบินสุวรรณภูมิ				
2	สนามบินเถาหยวน - วัดต้าซี - ฟาร์มดอกไม้จิ้งเซ่อ - หมู่บ้านสายรุ้ง - ร้านไอศกรีมมียาฮารา - เฝิงเจี๋ยไนท์มาร์เก็ต		ชาบู	×	THICHUNG AREA หรือเทียบเท่า ★★★
3	ล่องเรือทะเลสาบสุริยันจันทรา - ชมเกาะลาลู - ร้านชาอู่หลง - ร้านขนมพายสับปะรด - วัดเหวินหวู่ - สิงโตหินอ่อน - ซีเหมินติง	✓	✓	×	NEW TAIPEL AREA หรือเทียบเท่า ★★★
4	ศูนย์สรีรวิทยาสุภาพ - อุทยานแห่งชาติเหย่หลิว - หมู่บ้านโบราณฉิวเฟิน - บูรานอู่แห่งไต้หวัน - เहरาเหอไนท์มาร์เก็ต	✓	×	×	NEW TAIPEL AREA หรือเทียบเท่า ★★★
5	ร้านเครื่องสำอาง - อนุสรณ์สถานเจียงไคเชก - วัดหลงซาน - ถ่ายรูปคู่ตึกไทเป 101 - หมู่บ้านประวัติศาสตร์ชื่อชื้อหนันซุน - ห้างเอาท์เล็ตมิตซูบิชิ - สนามบินเถาหยวน - สนามบินสุวรรณภูมิ	✓	เสี่ยวหลงเปา		

** รายการทัวร์ข้างต้นอาจมีการเปลี่ยนแปลงตามความเหมาะสม **

อัตราค่าบริการ



วันเดินทาง	ราคาทัวร์/ท่าน พักห้องละ 2-3 ท่าน	ราคาทัวร์เด็ก/ท่าน (อายุไม่เกิน 12 ปี)	ราคาทัวร์ไม่รวม ตัวเครื่องบิน	ราคา ห้องพักเดี่ยว
13 – 17 มีนาคม 2569	14,990	14,990	11,990	7,000
19 – 23 มีนาคม 2569	15,900	15,990	12,990	7,000
22 – 26 เมษายน 2569	14,990	14,990	11,990	7,000
23 – 27 เมษายน 2569	14,990	14,990	11,990	7,000
24 – 28 เมษายน 2569	14,990	14,990	11,990	7,000
01 – 05 พฤษภาคม 2569	16,990	16,990	13,990	7,000
06 – 10 พฤษภาคม 2569	14,990	14,990	11,990	7,000
07 – 11 พฤษภาคม 2569	14,990	14,990	11,990	7,000
08 – 12 พฤษภาคม 2569	14,990	14,990	11,990	7,000
13 – 17 พฤษภาคม 2569	13,990	13,990	10,990	7,000
14 – 18 พฤษภาคม 2569	13,990	13,990	10,990	7,000
22 – 26 พฤษภาคม 2569	13,990	13,990	10,990	7,000
30 พ.ค. – 03 มิ.ย. 2569	15,990	15,990	12,990	7,000
05 – 09 มิถุนายน 2569	13,990	13,990	10,990	7,000
12 – 16 มิถุนายน 2569	13,990	13,990	10,990	7,000
24 – 28 มิถุนายน 2569	13,990	13,990	10,990	7,000
26 – 30 มิถุนายน 2569	13,990	13,990	10,990	7,000
03 – 07 กรกฎาคม 2569	13,990	13,990	10,990	7,000
10 – 14 กรกฎาคม 2569	13,990	13,990	10,990	7,000
17 - 21 กรกฎาคม 2569	13,990	13,990	10,990	7,000
14 – 18 สิงหาคม 2569	13,990	13,990	10,990	7,000
21 – 25 สิงหาคม 2569	13,990	13,990	10,990	7,000

อัตราค่าบริการสำหรับ เด็กอายุไม่เกิน 2 ปี ณ วันเดินทางกลับ (Infant) ท่านละ 10,000 บาท

ราคาทัวร์ไม่รวมค่าทิปไกด์ และคนขับรถ ท่านละ 2,000 บาท



อัตราค่าบริการ



วันเดินทาง	ราคาทัวร์/ท่าน พักห้องละ 2-3 ท่าน	ราคาทัวร์เด็ก/ท่าน (อายุไม่เกิน 12 ปี)	ราคาทัวร์ไม่รวม ตัวเครื่องบิน	ราคา ห้องพักเดี่ยว
28 ส.ค. – 01 ก.ย. 2569	13,990	13,990	10,990	7,000
04 – 08 กันยายน 2569	13,990	13,990	10,990	7,000
09 – 13 กันยายน 2569	13,990	13,990	10,990	7,000
11 – 15 กันยายน 2569	13,990	13,990	10,990	7,000
18 – 22 กันยายน 2569	13,990	13,990	10,990	7,000
23 – 27 กันยายน 2569	13,990	13,990	10,990	7,000
01 – 05 ตุลาคม 2569	15,990	15,990	12,990	7,000
02 – 06 ตุลาคม 2569	15,990	15,990	12,990	7,000
09 – 13 ตุลาคม 2569	19,990	19,990	16,990	7,000
14 – 18 ตุลาคม 2569	15,990	15,990	12,990	7,000
15 – 19 ตุลาคม 2569	15,990	15,990	12,990	7,000
16 – 20 ตุลาคม 2569	15,990	15,990	12,990	7,000

อัตราค่าบริการสำหรับ เด็กอายุไม่เกิน 2 ปี ณ วันเดินทางกลับ (Infant) ท่านละ 10,000 บาท

ราคาทัวร์ไม่รวมค่าทิปไกด์ และคนขับรถ ท่านละ 2,000 บาท



**** กรณีไม่ประสงค์ลงร้านรัฐบาลได้ทุกวัน จ่ายเพิ่ม ท่านละ 2,000 NTD ****

**** อัตราค่าบริการนี้เฉพาะพาสปอร์ตไทยเท่านั้น ในกรณีพาสปอร์ตต่างชาติ จ่ายเพิ่ม ท่านละ 2,000 บาท ****

สำคัญโปรดอ่าน

- กรุณาทำการจองล่วงหน้าก่อนเดินทางอย่างน้อย 45 วัน พร้อมชำระเงินมัดจำ **ท่านละ 5,000 บาท/ท่าน** พร้อมสำเนาหน้าพาสปอร์ตและชำระส่วนที่เหลือ 30 วัน ก่อนการเดินทาง กรณีวันเดินทางน้อยกว่า 30 วัน ต้องชำระค่าทัวร์เต็มจำนวน 100% เท่านั้น
- อัตราค่าบริการนี้ จำเป็นต้องมีผู้เดินทาง จำนวน 15 ท่าน ขึ้นไป ในแต่ละคณะ กรณีที่มีผู้เดินทางไม่ถึงตามจำนวนที่กำหนด ทางบริษัทฯ ขอสงวนสิทธิ์ในการเลื่อนการเดินทาง หรือเปลี่ยนแปลงอัตราค่าบริการ (ปรับราคาเพิ่มขึ้น เพื่อให้คณะได้ออกเดินทาง ตามความต้องการ)
- ราคานี้สำหรับพาสปอร์ตไทยเท่านั้น สำหรับพาสปอร์ตต่างชาติชำระเพิ่ม 2,000 บาท/ท่าน ทุกกรณี
- ท่านที่ต้องออกบัตรโดยสารภายในประเทศ (ตัวเครื่องบิน, รถทัวร์, รถไฟ) กรุณาสอบถามที่เจ้าหน้าที่ทุกครั้งก่อนทำการออกบัตรโดยสาร เนื่องจากสายการบินอาจมีการปรับเปลี่ยนไฟล์ท หรือ เวลาบิน โดยไม่แจ้งให้ทราบล่วงหน้า และการแนะนำจากเจ้าหน้าที่เป็นเพียงการแนะนำเท่านั้น
- อาหารบนเครื่องบินไปตามนโยบายของสายการบิน



Day1 สนามบินสุวรรณภูมิ

23.00 นัดหมายพร้อมกันที่ **สนามบินสุวรรณภูมิ ประเทศไทย ชั้น 4** อาคารผู้โดยสารขาออก เคาน์เตอร์สายการบิน **VIETJET AIR (VZ)** โดยมีป้ายต้อนรับ เลทส์โกกรุป และมีเจ้าหน้าที่คอยอำนวยความสะดวกพร้อมแนะนำข้อมูลในการเดินทางให้แก่ท่าน



Day2 สนามบินเถาหยวน - วัดต้าซี - ฟาร์มดอกไม้จางเซ่อ - หมู่บ้านสายรุ้ง - ร้านไอศกรีมมิยาฮาร่า - เฝิงเจี๋ยไนท์มาร์เก็ต

01.55 นำท่านออกเดินทางสู่ **สนามบินเถาหยวน** สาธารณรัฐประชาชนจีน (ไต้หวัน) โดยสายการบิน **VIETJET AIR (VZ)** เที่ยวบินที่ **VZ566** ใช้เวลาเดินทางประมาณ 3 ชั่วโมง 55 นาที (ไม่มีบริการอาหารและเครื่องดื่มบนเครื่อง)

06.45 เดินทางถึง **สนามบินเถาหยวน** สาธารณรัฐประชาชนจีน (ไต้หวัน) หลังจากนั้นนำท่านผ่านขั้นตอนการตรวจคนเข้าเมือง พร้อมรับสัมภาระ (เวลาท้องถิ่นเร็วกว่าประเทศไทย 1 ชั่วโมง) พร้อมออกเดินทางท่องเที่ยว

จากนั้นนำท่านเดินทางสู่ **วัดต้าซี (Daxi God of Wealth Temple)** วัดไล่ความจน และมอบเงินขวัญถุง ให้คนที่มาขอพร วัดขอความรวย เป็นวัดชื่อดัง ในเรื่องการขอพรโชคลาภ เงินทอง เเด่นเรื่อง ขอโชคลาภเรื่องเงินทอง และปิดเป่าไล่ความจน สำหรับผู้มาขอพร โดยมีเทพเจ้าที่ให้โชคลาภด้านเงินทอง และปิดเป่าความจนความทุกข์ออกจากผู้ที่ไปขอพร ซึ่งเป็นวัดที่ชาวไต้หวันให้ความนับถือ

เที่ยง บริการอาหารกลางวัน ณ ภัตตาคาร พิเศษ!! เมนู บุฟเฟ่ต์หม่าล่า ชาบูไต้หวัน (1)





จากนั้นนำท่านเดินทางไปยัง **ฟาร์มดอกไม้จงเซอ (Zhongshe Flower Market)** ฟาร์มดอกไม้ขนาด 37 ไร่ ที่เต็มไปด้วยดอกไม้ นานาชนิดมากกว่า 1,000 สายพันธุ์ เช่น ดอกลิลลี่ ดอกลาเวนเดอร์ ดอกเสจ และที่นี่ยังเป็นฟาร์มดอกไม้ ที่เดียวที่ประสบความสำเร็จในการปลูกดอกทิวลิปในไต้หวัน อิสระให้ท่านเก็บภาพความประทับใจกับดอกไม้ นานาชนิดตามอัธยาศัย

สำหรับในเดือน พ.ย. - ม.ค. ทุกท่านสามารถชมทุ่งดอกคอสมอส, ดอกลิลลี่, ดอกเสจ เป็นต้น และในช่วงที่สวยงามที่สุดจะเป็นช่วงเดือน **มกราคม-มีนาคม** ซึ่งทุ่งดอกทิวลิปถือเป็นไฮไลท์ของฟาร์มดอกไม้จงเซออีกด้วย ที่นี่ไม่ได้เป็นเพียงสวนดอกไม้เพียงอย่างเดียวแต่ยังเป็นตลาดดอกไม้อีกด้วย สามารถเลือกซื้อดอกไม้ มีกิจกรรมอื่น ๆ ให้เลือกทำ อีกทั้งยังมีร้าน BBQ สไตล์ไต้หวัน ถือเป็นร้านยอดนิยมสำหรับคนในท้องถิ่น (รวมค่าเข้าฟาร์มดอกไม้จงเซอ)

***** หมายเหตุ การบานของดอกไม้แต่ละชนิดขึ้นอยู่กับสภาพอากาศเป็นสำคัญ *****

ปฏิทินดอกไม้ ฟาร์มดอกไม้จงเซอ

ชนิดดอกไม้ / เดือน	01	02	03	04	05	06	07	08	09	10	11	12
ดอกทานตะวัน												
ดอกดาวกระจาย												
ดอกทิวลิป												
ดอกลิลลี่												
ดอกคาล่า ลิลลี่												
ดอกเสจ												
ดอกดาวกระจาย (สีเหลือง)												
ดอกกุหลาบ												
ดอกกุหลาบ												
ดอกกุหลาบ												
ดอกเสจ (สีน้ำเงิน)												
ดอกดาวเรือง												
ดอกบัว												





นำท่านไปยัง **หมู่บ้านสายรุ้ง (Rainbow Village)** เดิมเป็นหมู่บ้านเก่าของทหารผ่านศึก ในช่วงที่อาคารกำลังถูกรื้อถอน ทหารเก่า หวง หย่งฟู (Huang Yung-Fu) หรือ “คุณตาสายรุ้ง” ได้เข้ามาชุบชีวิตอาคาร ด้วยการทาสีอาคารบ้านเรือนทั้งหมดใหม่ให้มีสีสันสดใส จนทำให้ที่นี่กลายเป็นแหล่งท่องเที่ยวยอดนิยมประจำเมืองไทจงที่ทุกคนไม่ควรพลาด จากนั้นนำท่านเดินทางสู่ **ร้านไอศกรีมมียาฮาระ (Miyahara Ice cream)** เป็นร้าน



ไอศกรีมที่มีชื่อเสียงมากในเมืองไทจง เดิมในสมัยที่ญี่ปุ่นปกครองไต้หวัน ที่นี่เป็นคลินิกจักษุที่ใหญ่ที่สุดในเมืองไทจง สร้างขึ้นโดยชาวญี่ปุ่นนามว่า มียาฮาระ ทาเคโอะ พอหมดยุคที่ญี่ปุ่นกลับไป ที่นี่จึงถูกใช้เป็นสาธารณสุข ต่อมาได้ถูกทิ้งร้าง เจ้าของร้านขนมชื่อดัง Dawn Cake ได้ซื้อตึกนี้แล้วรีโนเวทใหม่ ตกแต่งภายในเหมือนฉากในหนังเรื่องแฮรี่ พอตเตอร์ ทำให้ได้รับความสนใจเป็นอย่างมาก ลักษณะเป็นห้องสมุดขนาดใหญ่ที่ดูลึกลับ มีกลิ่นอายของเวทมนตร์ ด้านในขายของที่ระลึก ขนม พายช็อกโกแลต ด้านนอกแบ่งเป็นล็อกขายไอศกรีม และชา **(ราคาไม่รวมค่าไอศกรีม)**

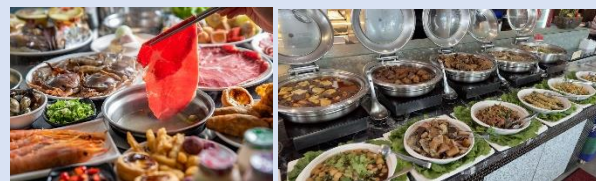


นำท่านเดินทางสู่ **เฟิงเจียไนท์มาร์เก็ต (Feng Chia Night Market)** ตั้งอยู่ที่เมืองไทจง ใกล้มหาวิทยาลัยเฟิงเจีย (Feng Chia University) ครอบคลุมพื้นที่ทั้งตลาดกลางคืน เฟิงเจีย -เวินหว่า (Feng Chia-Wenhua Night Market) ถนนเฟิงเจีย (Feng Chia Rd.) และถนนฟูฉิง (Fuxing Rd.) ตลาดกลางคืนแห่งนี้ถือได้ว่าเป็นตลาดกลางคืนชื่อดังของเมืองไทจงและที่ใหญ่ที่สุดในไต้หวัน มีของขายมากมายให้ทุกท่านได้อิสระช้อปปิ้งกันอย่างจุใจภายในมีสินค้าคุณภาพดีเสื้อผ้า รองเท้า กระเป๋า เครื่องสำอาง อาหารท้องถิ่น และอาหารแบบสตรีทฟู้ดมากมายให้ลิ้มรสความอร่อย



ค่า
ที่พัก

อิสระอาหารค่ำตามอัธยาศัย เพื่อความสะดวกแก่การช้อปปิ้ง
THICHUNG AREA ระดับ 3 ดาว หรือเทียบเท่า





Day3 ล่องเรือทะเลสาบสุริยันจันทรา - ชมเกาะลาลู - ร้านชาอู่หลง - ร้านขนมพายลับประรด - วัดเหวินทง -
สิงโตหินอ่อน - ซีเหมินติง

เช้า บริการอาหารเช้า ณ ห้องอาหารของโรงแรม (2)

นำท่าน **ล่องเรือทะเลสาบสุริยันจันทรา (Sun Moon Lake)** แบบหมู่คณะ ให้ท่านได้ชมทัศนียภาพอันสวยงามของทะเลสาบสุริยันจันทรา แลนด์มาร์คสำคัญของไต้หวัน ที่มาของชื่อทะเลสาบสุริยันจันทรานั้นมาจากมีลักษณะรูปร่างทางตอนเหนือคล้ายพระอาทิตย์ ทางตอนใต้มีรูปร่างกลมคล้ายพระจันทร์ พื้นที่รอบทะเลสาบยังอุดมไปด้วยทรัพยากรทางธรรมชาติและสิ่งมีชีวิตมากมาย อาทิ ปลา นก และสัตว์อื่น ๆ หลากหลายสายพันธุ์ ระหว่างล่องเรือชมบรรยากาศที่สวยงามในทะเลสาบ มี **เกาะลาลู (Lalu Island)** ตั้งอยู่กลางทะเลสาบสุริยันจันทรา เป็นที่รู้จักกันในนามเกาะบนน้ำ อดีตบริเวณนี้เป็นที่อาศัยของชนเผ่าพื้นเมือง จนกระทั่งปี ค.ศ. 1946 ทางรัฐบาลไต้หวันได้เปลี่ยนชื่อเป็น เกาะกวางฮวา (Guanghua Island) ต่อมาปี ค.ศ. 1999 ได้เกิดแผ่นดินไหวครั้งใหญ่ทำให้ทะเลสาบสุริยันจันทราได้รับความเสียหายทำให้มีการค้นพบซากอารยธรรมและของใช้โบราณของชนเผ่าพื้นเมือง จนปี ค.ศ. 2000 จึงกลับมาใช้ชื่อเดิมเป็นเกาะลาลูจนถึงปัจจุบัน ในอดีตชนเผ่าพื้นเมืองใช้เกาะลาลูเป็นสถานที่ศักดิ์สิทธิ์



แนะนำของกินอร่อย ๆ **ไข่มต้มใบชาอาม่า** รสเค็มนิด ๆ ไข่ขาวไข่แดงไม่กระด้าง นุ่มหนึบ ๆ คล้ายไข่พะโล้เป็นร้านไข่มต้มใบชาที่อร่อยมากในไต้หวัน



ระหว่างทางนำท่านแวะ **ร้านชาอู่หลง (Taiwan Tea Shop)** เป็นชาขึ้นชื่อชั้นดีของไต้หวัน ให้ท่านได้ลิ้มลองชาอู่หลงแท้ ๆ จากต้นกำเนิด ชาอู่หลงมีประโยชน์มากมายต่อร่างกายในหลายด้านนอกเหนือจากชาอู่หลงลดความอ้วน เช่น แก้กะหาย เพิ่มความสดชื่น พร้อมเลือกซื้อเป็นของฝากที่ระลึก หลังจากนั้นนำท่านแวะซื้อของฝากขึ้นชื่อของไต้หวัน **ร้านขนมพายลับประรด (Pineapple Cake Shop)** ชื่อดังของไต้หวัน เป็นขนมยอดนิยมนของไต้หวัน (ขนมพายลับประรด, ป๊อปคอร์น, เห็ดทอด)



เที่ยง บริการอาหารกลางวัน ณ ภัตตาคาร (3)



จากนั้นนำท่านเดินทางสู่ **วัดเหวินหวู่ (Wenwu Temple)** สร้างขึ้นในปี ค.ศ. 1938 ตั้งอยู่ทางด้านขวาของทะเลสาบสุริยันจันทรา ภายในวัดมีรูปปั้นของขงจื้อและเทพกวนอู (เทพเจ้าแห่งปัญญา และเทพเจ้าแห่งความซื่อสัตย์) ซึ่งชาวไต้หวันเชื่อกันว่า หากได้บูชาเทพเจ้ากวนอู จะได้ ประสบความสำเร็จในหน้าที่การงาน มีแต่คนจงรักภักดี หรือหากวางแผนสิ่งใด ก็จะได้รับประสบความสำเร็จตามปรารถนา จึงทำให้ได้รับความนิยมจากชาวไต้หวัน ที่มาสักการะขอพรองค์เทพในวัดแห่งนี้ ด้านหน้ามี **สิงโตหินอ่อน (Chinese Guardian Lion)** 2 ตัว มูลค่าตัวละ 1 ล้านเหรียญไต้หวัน ชาวไต้หวันเชื่อว่าเป็นสิงโตผู้พิทักษ์และจะอยู่เป็นคู่ชาย-หญิงอยู่เสมอ ซึ่งตัวผู้อยู่ทางขวาเหยียบลูกโลก ตัวเมียอยู่ทางซ้ายกับลูกสิงโตตัวน้อย

การสักการะบูชาสิ่งศักดิ์สิทธิ์ภายในวัดเหวินหวู่



จุดที่ 1 องค์เทพเจ้ากวนอู ในท่านั่งบนบัลลังค์ ชาวจีนและชาวไต้หวันมักนิยมมาขอพร เกี่ยวกับเรื่องของการประสบความสำเร็จในหน้าที่การงาน กิจการเจริญรุ่งเรือง แคล้วคลาดจากภัยอันตราย ตรงจุดนี้คนไต้หวันมักนิยมนำหยกตาแมว กระเป๋า กระเป๋าเงิน มาวนรอบกระถางรูป 3 รอบ เพื่อเป็นการเรียกเงินเรียกทอง และเสริมบารมีของหยกตาแมว

จุดที่ 2 วิหารอูเจี๋ย จะมองเห็นเทพเจ้ากวนอูในท่านั่งบนบัลลังค์คู่กับองค์เทพเยว่เฟย เป็นเทพเจ้าแห่งฝายคู่ด้วยกันทั้งคู่ บางตำนานเล่าว่า เทพเยว่เฟยเป็นเทพเจ้ากวนอูอีกปางหนึ่ง ตรงจุดนี้มักนิยมขอพรเกี่ยวกับสติปัญญา และการซื่อสัตย์



จุดที่ 3 วิหารต้าเจี๋ย เป็นที่ประดิษฐานขององค์เทพเจ้าขงจื้อ ตรงจุดนี้มักนิยมขอพรเกี่ยวกับการศึกษา การเรียน หรือเกี่ยวกับสติปัญญา

นำท่านเดินทางสู่ **ซีเหมินติง (Ximending)** ตั้งอยู่ในเมืองไทเป ที่แห่งนี้เปรียบเสมือนสยามสแควร์ในกรุงเทพฯ เป็นแหล่งรวมแฟชั่นที่ทันสมัยของวัยรุ่นในไต้หวัน ภายในตลาดมีของมากมาย โดยเฉพาะสินค้าแฟชั่น เสื้อผ้า รองเท้า กระเป๋า เครื่องสำอาง หรือของกิ๊ฟช้อปมากมายที่มีให้อัพเดทแฟชั่นเรื่อย ๆ ไม่ว่าจะแบรนด์ที่มีแบรนด์ หรือไม่มีแบรนด์ อีกทั้งสินค้ามีแบรนด์ของที่นี่ยังถือได้ว่ามีราคาที่ถูกเหมาะสมสำหรับนักช้อปมากมายให้ ได้มาช้อปปิ้งกันอย่างจุใจ



แนะนำของอร่อย **บะหมี่อาจง** **เจ้าตั้งย่านซีเหมินติง** ไครมาเทีย

ซีเหมินติงไทเปต้องมาลอง เป็นเส้นหมี่ในซุปร้อนเหนียวใส่ไส้หมู อารมณ์คล้าย ๆ ภาวะทะเล ปลา อร่อยแบบไม่ต้องปรุงเพิ่ม หรือใครอยากปรุงเพิ่มก็มีฟรีให้ บะหมี่อาจงมีชื่อเสียงเป็นอย่างมาก



ค่า **อิสระอาหารค่าตามอัยยาศัย เพื่อความสะดวกแก่การช้อปปิ้ง**

ที่พัก **NEW TAIPEL AREA ระดับ 3 ดาว หรือเทียบเท่า**



Day 4 ศูนย์สร้อยสุขภาพ - อุทยานแห่งชาติเหยหลิว - หมู่บ้านโบราณจีวเฟิน - บูราโนแห่งไต้หวัน - เทราเหอไนท์มาร์เก็ต

เช้า บริการอาหารเช้า ณ ห้องอาหารของโรงแรม (4)

แวะชม **ศูนย์สร้อยสุขภาพ (Germanium Shop)** ที่เป็นเครื่องประดับเพื่อสุขภาพ มีทั้งแบบสร้อยข้อมือ และสร้อยคอ มีคุณสมบัติในป้องกันรังสี ช่วยการไหลเวียนของเลือดในร่างกายคนเรา รวมทั้งมีชมหยกไต้หวัน และปะการังแดง เครื่องประดับล้ำค่าของชาวไต้หวันตั้งแต่โบราณ จากนั้นนำท่านเดินทางสู่ **อุทยานแห่งชาติเหยหลิว (Yehliu Geopark)** อุทยานแห่งนี้ตั้งอยู่ทางส่วนเหนือสุดของเกาะไต้หวัน มีลักษณะพื้นที่เป็นแหลมยื่นไปในทะเล การเซาะกร่อนของน้ำทะเลและลม ทะเล ทำให้เกิดโขดหินงอกเป็นรูปร่าง ลักษณะต่าง ๆ น่าตื่นตาที่เดียว อาทิ หินรองเท้านางฟ้า, หินทะเลเทียน, หินช้าง, หินไอศกรีม, หินเศียรเจ้าหญิง, หินหัวมังกรและอื่น ๆ และเนื่องจากมีพื้นที่ใกล้เคียงกับชายฝั่งทะเลดังนั้นจึงทำให้พื้นที่นี้มีหินรูปทรงแปลกตาอีกมากมาย **และที่เป็นไฮไลท์และมีนักท่องเที่ยวเข้าคิวรอถ่ายรูปด้วยมากที่สุดคือ หินเศียรราชินี ซึ่งมีชื่อเสียงโด่งดังไปทั่วโลก** ให้ท่านได้ดื่มด่ำบรรยากาศธรรมชาติสร้างและหินรูปทรงแปลกตา รวมถึงจุดชมวิวแบบ 360 องศา เดินทางไปยัง **หมู่บ้านโบราณจีวเฟิน (Jiufen Old Street)** ที่ตั้งอยู่บริเวณไหล่เขาในเมือง จีหลง จิวเฟิน ปัจจุบันเป็นสถานที่ท่องเที่ยวที่เป็นถนนคนเดินเก่าแก่ที่มีชื่อเสียงในไต้หวัน เพลิดเพลินบรรยากาศแบบดั้งเดิมของร้านค้า ร้านอาหารของชาวไต้หวันในอดีต ชื่นชมวิวทิวทัศน์ รวมทั้งเลือกชิมและซื้อจากร้านค้า มากมาย ทั้งนี้หมู่บ้านโบราณจีวเฟินยังเป็นที่ ตามรอยของสาวการ์ตูน เรื่อง SPIRITED AWAY การ์ตูนนิเมชันชื่อดังของญี่ปุ่น ที่ได้นำฉากตึกโคมไฟที่ประดับภายในหมู่บ้านโบราณจีวเฟินดำเนินเรื่องอีกด้วย...



แนะนำของอร่อย เป็นต้นกำเนิด **บัวลอยเผือกสไตล์ไต้หวัน** บัวลอยของไต้หวันจะชิ้นใหญ่กว่าและเนื้อหนึบกว่ามาก แต่ละสีก็คนละรสชาติและมีความหนึบไม่เท่ากัน ส่วนน้ำเชื่อมจะเป็นน้ำถั่วเขียวหอมหวาน สามารถสั่งได้ทั้งแบบร้อนและแบบเย็น



แนะนำของอร่อย **ไอศกรีมถั่วตัด** ไอศกรีมรสกะทิที่เข้มข้นถึงใจ โรยด้วยถั่วตัดที่ทำขึ้นสด ๆ เมื่อทานคู่กันกับไอศกรีมเข้ากันได้ดีแบบลงตัวสุด ๆ เป็นอีกหนึ่งขนมที่มาเยือนไต้หวันต้องลิ้มลอง





เที่ยง อิสระอาหารกลางวันตามอัธยาศัย

นำท่านเดินทางไปชม **บูรานแห่งไต้หวัน** อีกหนึ่งสถานที่ท่องเที่ยวยอดเยี่ยมของเมืองจีหลง หรืออีกหนึ่งชื่อเรียก ท่าเรือเจิ้งปิน (Zhengbin Fishing Harbor) สร้างขึ้นตั้งแต่ปี 1934 โดยคนญี่ปุ่น สมัยที่ญี่ปุ่นยึดครองไต้หวัน เป็นท่าเรือที่ใหญ่ที่สุดในไต้หวัน ทำให้ในยุคแรก ๆ ท่าเรือจีหลงเจริญรุ่งเรืองเป็นอย่างมาก อิสระทุกท่านเที่ยวชม และเก็บภาพตามอัธยาศัย



จากนั้นนำท่านเดินทางสู่ **เหราเหอไนท์มาร์เก็ต (Raohé Night Market)** เป็นตลาดกลางคืนที่เก่าแก่มากที่สุด ไทเป ตั้งอยู่ในเขตซงชาน (Songshan) บนเหราเหอ ที่ปัจจุบันนี้ได้ชื่อว่าเป็นตลาดกลางคืนอันโด่งดังประจำไต้หวัน ไปเป็นที่เรียบร้อยแล้ว โดยตลาดด้านในมีความยาวประมาณ 600 เมตร ภายในถูกแบ่งโซนขายของออกเป็น 3 ส่วน ได้แก่ ส่วนแรกที่อยู่ใกล้กับประตูทางเข้าตลาด ซึ่งจะขายสินค้าหลากหลายประเภท ทั้งของใช้ในชีวิตประจำวัน ของเล่น สินค้าท้องถิ่น สารพัดของน่ารัก ไปจนถึงร้านอาหารสตรีทฟู้ดต่าง ๆ สำหรับโซนที่สอง เน้นขายของประเภท ดอกไม้ เพชรพลอย และโซนสุดท้ายที่อยู่ลึกเข้าไปด้านในจนเกือบสุดตลาด ส่วนใหญ่จะเป็นแผงเปิดขายอาหารฟิวเจอร์ฟู้ดและอาหารไต้หวันให้ได้มานั่งกินกัน

ค่ำ อิสระอาหารค่ำตามอัธยาศัย เพื่อความสะดวกแก่การช้อปปิ้ง

ที่พัก NEW TAIPEI AREA หรือเทียบเท่า





Day 5 ร้านเครื่องสำอาง - อนุสรณ์สถานเจียงไคเชก- วัดหลงซาน - ถ่ายรูปคูตึกไทเป 101 - หมู่บ้านประวัติศาสตร์ชื่อ
ชื่อหนันซุน - ห้างเอาท์เล็ตหิมิตซุ่ย - สนามบินเถาหยวน - สนามบินสุวรรณภูมิ

เช้า บริการอาหารเช้า ณ ห้องอาหารของโรงแรม (5)

นำท่านแวะ **ร้านเครื่องสำอาง** มีเครื่องสำอางรวมถึงพวกยา น้ำมัน ยานวดขึ้นชื่อของไต้หวันให้ทุกท่านได้เลือกซื้อได้อย่างเต็มที่ จากนั้นนำท่านถ่ายภาพ ด้านนอก **อนุสรณ์สถานเจียงไคเชก (Chiang Kai Shek Memorial Hall)** เป็นหนึ่งสัญลักษณ์ของไต้หวัน และสถานที่ท่องเที่ยวหลักที่ต้องมาของเมืองไทเป สร้างขึ้นตั้งแต่ปี 1976 เพื่อเป็นการรำลึกและเทิดทูนอดีตประธานาธิบดีเจียง ไคเชก เป็นอาคารสีขาวทั้ง 4 ด้านมีหลังคาทรง 8 เหลี่ยมสีน้ำเงินแบบสถาปัตยกรรมแบบจีน ตั้งเด่น เป็นสง่าอยู่ตรงกลางของจัตุรัสเสรีภาพ(Freedom Square) มีบันไดด้านหน้า 89 ขั้นเท่ากับอายุของท่านประธานาธิบดี โดยภายในจะมีรูปปั้นทำจากทองสัมฤทธิ์ของท่านในท่านั่งขนาดใหญ่ที่มีใบหน้ำยิ้มแย้มต่างจากรูปปั้นของท่านในที่อื่นๆ ซึ่งจะมีทหารยืนเฝ้าไว้ 2 นายตลอดเวลา และที่กำแพงด้านในหลังจะมีข้อความปรัชญาทางการเมืองการปกครองของท่านอยู่ 3 คำ คือ จริยธรรม ประชาธิปไตย และวิทยาศาสตร์



นำท่านนมัสการ **วัดหลงซาน (Longshan Temple)** เป็นวัดที่เก่าแก่และมีชื่อเสียงของคนไต้หวัน วัดแห่งนี้มีอายุราว ๆ เกือบ 300 ปี ด้านหน้าตกแต่งด้วยเสามังกรทั้งซ้ายและขวา เปรียบเสมือนกำลังปกป้องห้องโถงกลาง ในปี ค.ศ. 1740 เกิดความเสียหายครั้งใหญ่ทางวัดจึงได้รับการบูรณะหลายครั้ง ทั้งบานประตู คาน หลังคา และเสามังกรแกะสลักตระหง่านสวยงาม เป็นประติมากรรมที่มีความละเอียดอ่อนเป็นงานไม้ที่สวยงาม มีหนังสือจินโบราณประดับตรงทางเข้าให้ความสัมผัสของวรรณกรรมนอกเหนือจากคุณค่าทางศาสนายังส่งเสริมการท่องเที่ยวอีกด้วย ปัจจุบันเป็นที่นิยมมาขอพรเรื่องการทำงาน การเรียน ที่สำคัญเรื่องความรัก เชื่อกันว่าใครที่ไม่ประสบความสำเร็จ เรื่องความรัก ให้ขอพรกับเทพเจ้าจันทราที่วัดแห่งนี้ แล้วความรักจะกลับมาดีขึ้น

เกร็ดเล็กเกร็ดน้อยมูฮงไ้ให้เป๊ะปัง

“การขอพรเรื่องความรัก แนะนำให้ระบุสเปกเฉพาะเจาะจง/อยากได้ใคร ลามเป็นคำถาม ใช่หรือไม่ใช่ แล้วเสี่ยงทายด้วยไม้แดงเสี่ยงทาย (ปัวะปวย) เสี่ยงทาย 3 ครั้ง อธิษฐานก่อนทุกครั้งจะต้องได้ คำว่าอันหยางอัน ทั้งหมด 3 ครั้ง ถึงจะหยิบด้ายแดงที่คล้องตรงตำแหน่งเทพเจ้าจันทราไปทำพิธีขุ่นเซียง โดยนำด้ายแดงไปวนขวาสามรอบที่กระถางธูปที่มีควันลอยพุ่ง มีความเชื่อว่าด้ายแดงนี้จะไปผูกเนื้อคู่ของเราให้มาเจอกัน”





เที่ยง

บริการอาหารกลางวัน ณ ภัตตาคาร **เมนูพิเศษ! เสี่ยวหลงเปา (6)**

นำท่าน **ถ่ายรูปคู่ตึกไทเป 101 (Taipei 101) (ไม่รวมค่าขึ้นตึกชั้น 89)** ให้ท่านได้ถ่ายรูปคู่กับแลนด์มาร์คของไต้หวัน ตึกที่มีความสูงเป็นอันดับ 5 ของโลกในปัจจุบัน (อันดับในปี 2016) ซึ่งมีความสูงถึง 508 เมตร ซึ่งด้านล่างเป็นห้างสรรพสินค้า ที่รวบรวมร้านค้าแบรนด์ดังระดับโลกไว้มากมาย อาทิ BURBERRY, CALVIN KLEIN, CHANEL, COACH, HUGO BOSS, LOUIS VUITTON, LONGCHAMP, LANCOME, MONT BLANC, MCM, OMEGA, PRADA, POLO, ROLEX, SHISEIDO, VERSACE, ZARA

จากนั้นนำท่านแวะชม **หมู่บ้านประวัติศาสตร์ชื่อซื่อหนันซุน (Si Si Nan Village)** เป็นหมู่บ้านโบราณแห่งแรกของไต้หวัน ตั้งอยู่ในเมืองไทเปใกล้กับตึก Taipei 101 จากการอพยพมาตั้งถิ่นฐานของทหารก๊กมินตั๋ง นับเป็นหมู่บ้านแห่งประวัติศาสตร์และวัฒนธรรมที่สำคัญของประเทศ ด้วยมนต์เสน่ห์ของชีวิตที่เรียบง่ายจากผู้คนในชุมชนเล็ก ๆ รายล้อมด้วยความเจริญของเมืองใหญ่ และร้านค้าเล็ก ๆ ภายในหมู่บ้านรวมถึง Simple Market ตลาดนัดสุดพิเศษที่เปิดเฉพาะวันอาทิตย์เท่านั้น เอกลักษณ์ของหมู่บ้านทำให้เป็นที่นิยมของนักท่องเที่ยวและสื่อต่าง ๆ ที่นิยมนำไปเป็นฉากของภาพยนตร์มาแล้วมากมาย



จากนั้นนำท่านเดินทางสู่ **ห้างเอาท์เล็ตมิตซูย (Mitsui Outlet)** เป็นห้างที่เปิดตัวภายใต้การดำเนินการของบริษัท Japanese Mitsui Group ซึ่งเป็นเจ้าของห้างเอาท์เล็ตชื่อดังจากประเทศญี่ปุ่น ที่นี่คือห้างเอาท์เล็ตแบบเต็มรูปแบบ 5 ชั้น ภายในห้างมีการแบ่งพื้นที่ไว้เป็น 2 ส่วน IN MALL และ OUT MALL พื้นที่ให้บริการจากแบรนด์ชั้นนำทั่วโลก อาทิ Versace, ARMANI, Calvin Klein Jeans, VANS, Fitflop, LACOSTE, Onitsuka Tiger และอื่น ๆ อีกมากมาย สามารถยื่นขอทำ Tax Refund เมื่อซื้อไปมากกว่า 2,000 ดอลลาร์ไต้หวัน พร้อมยื่น Passport ได้ที่แผนก Information ที่ชั้น 1 ได้อีกด้วย

สมควรแก่เวลานำท่านเดินทางสู่ สนามบินเถาหยวน

เดินทางถึง **สนามบินเถาหยวน** สาธารณรัฐจีน (ไต้หวัน)

19.45

นำท่านออกเดินทางสู่ **สนามบินสุวรรณภูมิ** ประเทศไทย โดยสายการบิน **VIETJET AIR (VZ)** เที่ยวบินที่ **VZ569** (ไม่มีบริการอาหารและเครื่องดื่มบนเครื่อง) ใช้เวลาเดินทางประมาณ 3 ชั่วโมง 55 นาที

22.45

เดินทางถึง **สนามบินสุวรรณภูมิ** ประเทศไทย โดยสวัสดิภาพ พร้อมความประทับใจจากทีมงานเลทส์โกกรุ๊ป



อัตราค่าบริการนี้รวม



ค่าตัวเครื่องบินไป-กลับพร้อมคณะ



ค่าภาษีสนามบินทุกแห่งที่มี
(ณ วันที่ออกราคาขาย)



ค่าน้ำหนักกระเป๋าสัมภาระ
เป็นไปตามสายการบินกำหนด



ค่าจ้างมีคฤหบดีคอยบริการตลอด
การเดินทาง



ค่าอาหารตามมือที่ระบุในรายการ



ค่ารถรับ-ส่ง และนำเที่ยวตามรายการ



ค่าที่พักตามที่ระบุในรายการ
พักห้องละ 2-3 ท่าน



ค่าเข้าชมสถานที่ต่างๆ ตามรายการ



ค่าประกันอุบัติเหตุระหว่างเดินทาง
เงื่อนไขตามกรมธรรม์



ค่าบริการซึ่งได้รวมภาษีมูลค่าเพิ่ม 7% แล้ว
ถ้าบริษัทสามารถ หัก ภาษี ณ ที่จ่าย 3%
(ยอดก่อนภาษีมูลค่าเพิ่ม)



ค่าน้ำดื่มวันละ 1 ขวดต่อท่าน (ยกเว้นวันอิสระ)



อัตราค่าบริการนี้ไม่รวม



ค่าใช้จ่ายส่วนตัวนอกเหนือจากรายการที่ระบุ เช่น ค่าทำหนังสือเดินทาง, ค่าโทรศัพท์, ค่าโทรศัพท์
ทางไกล, ค่าอินเทอร์เน็ต, ค่าซักรีด, มินิบาร์ในห้อง (กรุณาสอบถามจากหัวหน้าทัวร์ก่อนการใช้บริการ)



ค่าดำเนินการอื่นๆ สำหรับผู้ที่ไม่ได้ถือหนังสือเดินทางสัญชาติไทย ค่าดำเนินการ
แจ้งเข้า-ออกประเทศ



ค่าอาหารพิเศษที่นอกเหนือจากรายการทัวร์กำหนด และ รวมถึงการริเควสอาหารพิเศษต่างๆ
เช่น อาหารเจ มังสวิรัต อาหารทะเล เป็นต้น



ค่าบริการอื่นๆเพิ่มของสายการบิน เช่น ที่นั่ง อาหาร วิลแชร์ และ บริการเสริมอื่น (ถ้ามี)



ค่าทิปคนขับรถ หัวหน้าทัวร์

เงื่อนไขการยกเลิกการเดินทาง

1. กรณีที่นักท่องเที่ยวต้องการ **ขอยกเลิกการเดินทาง เลื่อน หรือ เปลี่ยนแปลงการเดินทาง** นักท่องเที่ยว (ผู้มีรายชื่อในเอกสารการจอง) จะต้อง อีเมล เพื่อลงนามในเอกสารแจ้งยืนยันยกเลิกการจอง กับทางบริษัทเป็นลายลักษณ์อักษรเท่านั้น ทางบริษัทไม่รับยกเลิกการจองผ่านทางโทรศัพท์ ไม่ว่าจะกรณีใดๆ ทั้งสิ้น

2. กรณีนักท่องเที่ยวต้องการ **ขอรับเงินค่าบริการคืน** กรุณาส่งเอกสารทางอีเมล เอกสารที่ใช้ประกอบการขอรับเงินคืนรายละเอียดดังนี้

- หน้าสมุดบัญชีธนาคารที่ต้องการให้นำเงินเข้า
- ใบเรียกเก็บเงิน หรือ หลักฐานการชำระค่าบริการต่างๆ ทั้งหมด
- พาสปอร์ตหน้าแรกของผู้เดินทาง

**** กรณีมอบอำนาจจะต้องมีหนังสือมอบอำนาจ และ สำเนาบัตรประชาชนของผู้รับมอบอำนาจ ****

เงื่อนไขการคืนเงินค่าบริการดังนี้

แจ้งยกเลิกก่อนเดินทาง
ตั้งแต่ 30 วันขึ้นไป

คืนค่าใช้จ่ายทั้งหมด หรือ หักค่าใช้จ่ายจริงที่เกิดขึ้น
(กรณีวันเดินทางตรงกับช่วงวันหยุดนักขัตฤกษ์ ไม่ว่าจะวันใดวันหนึ่ง ทางบริษัทขอสงวนสิทธิ์ในการยกเลิกการเดินทางไม่น้อยกว่า 55 วัน)

แจ้งยกเลิกก่อนเดินทาง
15-29 วัน

เก็บค่าใช้จ่ายท่านละ 50% ของค่าทัวร์
หรือ หักค่าใช้จ่ายจริงที่เกิดขึ้น
(กรณีที่มีค่าใช้จ่ายตามจริงมากกว่ากำหนด ทางบริษัทขอสงวนสิทธิ์ในการเรียกเก็บค่าใช้จ่ายเพิ่ม)

แจ้งยกเลิกก่อนเดินทาง
0-14 วัน

เก็บค่าใช้จ่ายท่านละ 100% ของค่าทัวร์



ข้อมูลสำคัญเกี่ยวกับโรงแรมที่พักที่ท่าอากาศยาน

1. เนื่องจากการวางแผนผังห้องพักของแต่ละโรงแรมแตกต่างกัน เช่น ห้องพักแบบห้องเดี่ยว (Single) ห้องพักแบบห้องคู่ 2 ท่าน (Twin/Double) และ ห้องพักแบบ 3 ท่าน / 3 เตียง (Triple Room) จึงอาจทำให้ห้องพักแต่ละประเภท อาจจะไม่ติดกัน หรือ อยู่คนละชั้นกัน และบางโรงแรมอาจไม่มีห้องพักแบบ 3 ท่าน ซึ่งถ้าต้องการเข้าพัก 3 ท่าน อาจจะต้องเป็น 1 เตียงใหญ่ กับ 1 เตียงพับเสริม หรือ อาจมีความจำเป็นต้องแยกห้องพัก เป็นห้องคู่ 1 ห้อง (Twin/Double) และ ห้องเดี่ยว 1 ห้อง (Single) ไม่ว่ากรณีใดๆ ทางบริษัทขอสงวนสิทธิ์ในการเรียกเก็บค่าบริการเพิ่มตามจริงที่เกิดขึ้นจากนักท่องเที่ยว
2. กรณีที่มีงานจัดประชุมนานาชาติ (Trade Fair) เป็นผลให้ค่าโรงแรมสูงขึ้นมาก และ ห้องพักในเมืองเต็ม บริษัทฯ ขอสงวนสิทธิ์ในการปรับเปลี่ยน หรือย้ายเมืองเพื่อให้เกิดความเหมาะสม
3. โดยส่วนใหญ่ตามธรรมเนียม ของห้องพักจะเป็นห้องพักที่ห้ามสูบบุหรี่ (Non Smoking Room) โดยทางโรงแรมอาจมีการติดตั้งอุปกรณ์ดับจับควันไว้ในห้อง กรณีที่มีการลักลอบสูบบุหรี่ในห้องพัก และถูกตรวจสอบได้ ผู้เข้าพักจำเป็นต้องชำระค่าปรับกับโรงแรม โดยตรง โดยค่าปรับขึ้นอยู่กับเงื่อนไขของแต่ละโรงแรม



ข้อมูลสำคัญเกี่ยวกับสายการบินที่ท่าอากาศยาน

1. เกี่ยวกับที่นั่งบนเครื่องบิน เนื่องจากบัตรโดยสาร เป็นแบบหมู่คณะ (ราคาพิเศษ) สายการบินจึงขอสงวนสิทธิ์ในการเลือกที่นั่งบนเครื่องบินทุกกรณี แต่ทางบริษัทจะพยายามให้มากที่สุด ให้ลูกค้าผู้เดินทางที่มาด้วยกันได้นั่งด้วยกัน หรือใกล้กันให้มากที่สุดเท่าที่จะสามารถทำได้
2. กรณีที่ท่านเป็นมุสลิม หรือ นับถือศาสนาอิสลาม หรือ แพ้อาหารบางประเภท โปรดระบุมาให้ชัดเจนในขั้นตอนการจอง กรณีที่แจ้งล่วงหน้าก่อนเดินทางกะทันหัน อาจมีค่าใช้จ่ายเพิ่มเพื่อชำระกับเมนูใหม่ที่ต้องการ เพราะเมนูเดิมของคุณ ไม่สามารถยกเลิกได้
3. บางสายการบินอาจมีเงื่อนไขเกี่ยวกับการให้บริการอาหารบนเครื่องบินแตกต่างกัน ขอให้ท่านทำความเข้าใจถึงวัฒนธรรมประจำชาติ ของแต่ละสายการบินที่กำลังให้บริการท่านอยู่
4. สายการบินอาจมีการงดเสิร์ฟอาหาร และเครื่องดื่ม หรือเปลี่ยนแปลงรูปแบบอาหาร ขึ้นอยู่กับสายการบินเป็นผู้กำหนด



เงื่อนไข และข้อควรทราบอื่นๆ ที่ท่านควรทราบ

1. ทัวرنีสำหรับผู้มีวัตถุประสงค์เพื่อการท่องเที่ยวเท่านั้น
2. ทัวرنีขอสงวนสิทธิ์สำหรับผู้เดินทางที่ถือหนังสือเดินทางธรรมดา (หน้าปกสีน้ำตาล / เลือดหมู) เท่านั้น กรณีที่ท่านถือหนังสือเดินทางราชการ (หน้าปกสีน้ำเงินเข้ม) หนังสือเดินทางทูต (หน้าปกสีแดงสด) และต้องการเดินทางไปพร้อมคณะทัวร์ อันมีวัตถุประสงค์เพื่อการท่องเที่ยว โดยไม่มีจดหมายเชิญ หรือ เอกสารใดเชื่อมโยงเกี่ยวกับการขออนุญาตการใช้หนังสือเดินทางพิเศษอื่นๆ หากไม่ผ่านการอนุมัติของเคาน์เตอร์เช็คอิน ด้านตรวจคนเข้าเมือง ทั้งฝั่งประเทศไทย (ต้นทาง) ขาออก และ ต่างประเทศ (ปลายทาง) ขาเข้า ไม่ว่ากรณีใดก็ตาม ทางบริษัทขอสงวนสิทธิ์ไม่รับผิดชอบความผิดพลาดที่จะเกิดขึ้นในส่วนนี้ ไม่ว่าส่วนใดส่วนหนึ่ง
3. ทัวرنีนี้เป็นทัวร์แบบเหมาจ่ายล่วงหน้าเรียบร้อยแล้วทั้งหมด หากท่านไม่ได้ร่วมเดินทางหรือใช้บริการตามที่ระบุไว้ในรายการ ไม่ว่าจะบางส่วนหรือทั้งหมด หรือถูกปฏิเสธการเข้า-ออกเมือง หรือด้วยเหตุผลใดๆ ก็ตาม ทางบริษัทขอสงวนสิทธิ์ไม่คืนเงินค่าบริการ ไม่ว่าจะบางส่วนหรือทั้งหมดให้แก่ท่านไม่ว่ากรณีใดๆ ก็ตาม
4. ทางบริษัทขอสงวนสิทธิ์ไม่รับผิดชอบค่าเสียหายจากความผิดพลาดในการสะกดชื่อ นามสกุล คำนำหน้าชื่อ เลขที่หนังสือเดินทาง เลขที่วีซ่า และอื่นๆ เพื่อใช้ในการจองตั๋วเครื่องบิน ในกรณีที่นักท่องเที่ยว หรือเอเยนต์ไม่ได้ส่งหน้าหนังสือเดินทาง และ หน้าวีซ่ามาให้กับทางบริษัทพร้อมการชำระเงินมัดจำหรือส่วนที่เหลือทั้งหมด
5. ทางบริษัทขอสงวนสิทธิ์ในการเปลี่ยนแปลงรายการการเดินทางตามความเหมาะสม เพื่อให้สอดคล้องกับ สถานการณ์ ภูมิอากาศ และเวลา ณ วันที่เดินทางจริงของประเทศที่ท่านเดินทาง ทั้งนี้ ทางบริษัทจะคำนึงถึงความปลอดภัย และ ประโยชน์ของลูกค้าเป็นสำคัญ
6. ทางบริษัทขอสงวนสิทธิ์ไม่รับผิดชอบต่อความเสียหายหรือค่าใช้จ่ายใดๆ ที่เพิ่มขึ้นของนักท่องเที่ยวที่ไม่ได้เกิดจากความผิดของทางบริษัท เช่น ภัยธรรมชาติ การจลาจล การนัดหยุดงาน การปฏิวัติ อุบัติเหตุ ความเจ็บป่วย ความสูญหายหรือเสียหายของสัมภาระ ความล่าช้า เปลี่ยนแปลง หรือการบริการของสายการบิน เหตุสุดวิสัยอื่น เป็นต้น
7. อัตราค่าบริการนี้คำนวณจากอัตราแลกเปลี่ยนเงินตราต่างประเทศ ณ วันที่ทางบริษัทเสนอราคา ดังนั้น ทางบริษัทขอสงวนสิทธิ์ในการปรับราคาค่าบริการเพิ่มขึ้น ในกรณีที่มีการเปลี่ยนแปลงอัตราแลกเปลี่ยนเงินตราต่างประเทศ ค่าตัว เครื่องบิน ค่าภาษีน้ำมัน ค่าภาษีสนามบิน ค่าประกันภัยสายการบิน การเปลี่ยนแปลงเที่ยวบิน ฯลฯ ที่ทำให้ต้นทุนสูงขึ้น
8. มีบุคคล พนักงาน หรือตัวแทนของทางบริษัท ไม่มีอำนาจในการให้คำสัญญาใดๆ แก่บริษัท เว้นแต่มีเอกสารลงนามโดยผู้มีอำนาจของบริษัทกำกับเท่านั้น
9. นักท่องเที่ยวต้องมีความพร้อมในการเดินทางทุกประการ หากเกิดเหตุสุดวิสัยใดๆ ระหว่างรอการเดินทาง อันไม่ใช่เหตุที่เกี่ยวข้องกับทางบริษัท อาทิ วีซ่าไม่ผ่าน เกิดอุบัติเหตุที่ไม่สามารถควบคุมได้ นอกเหนือการควบคุมและคาดหมาย ทางบริษัทจะรับผิดชอบคืนค่าทัวร์เฉพาะส่วนที่บริษัทยังไม่ได้ชำระแก่ทางผู้ค้าของทางบริษัท หรือจะต้องชำระตามข้อ ตกลงแก่ผู้ค้าตามหลักปฏิบัติเท่านั้น
10. คณะทัวร์นี้ เป็นการชำระค่าใช้จ่ายทั้งหมดแบบผูกขาดกับตัวแทนบริษัทที่ได้รับการรับรองอย่างถูกต้อง ณ ประเทศปลายทาง ซึ่งบางส่วนของโปรแกรมอาจจำเป็นต้องท่องเที่ยวอันเป็นไปตามนโยบายของประเทศปลายทางนั้นๆ กรณีที่ท่านไม่ต้องการใช้บริการส่วนใดส่วนหนึ่ง ไม่ว่ากรณีใดก็ตาม จะไม่สามารถคืนค่าใช้จ่ายให้ได้ และ อาจมีค่าใช้จ่ายเพิ่มเติมขึ้น ตามมาเป็นบางกรณี ทางบริษัทขอสงวนสิทธิ์ในการเรียกเก็บค่าใช้จ่ายที่เกิดขึ้นจริงทั้งหมดกับผู้เดินทาง กรณีที่เกิดเหตุการณ์นี้ขึ้น ไม่ว่ากรณีใดก็ตาม
11. กรณีลูกค้าที่จองเฉพาะทัวร์ไม่รวมบัตรโดยสารโดยเครื่องบิน (จอยด์แลนด์ทัวร์ ชื่อตัวเครื่องบินแยกเอง) ในวันเริ่มทัวร์ (วันที่หนึ่ง) ท่านจำเป็นจะต้องมารอคณะท่านนั้น ทางบริษัทไม่สามารถให้คณะ รอท่านได้ ไม่ว่ากรณีใดก็ตาม กรณีที่ไฟล์ทของท่านถึงช้ากว่าคณะ และ ยืนยันเดินทาง ท่านจำเป็นจะต้องเดินทางตามคณะไปยังเมือง หรือ สถานที่ท่องเที่ยวที่ท่านอยู่ในเวลานั้นๆ กรณีนี้ จะมีค่าใช้จ่ายเพิ่ม ท่านจำเป็นจะต้องชำระค่าใช้จ่ายที่ใช้ในการเดินทางด้วยตนเองทั้งหมดเท่านั้น ไม่ว่า กรณีใดก็ตาม และ ทางบริษัทขอสงวนสิทธิ์ไม่สามารถชดเชย หรือ ทดแทน หากท่านไม่ได้ท่องเที่ยวเมือง หรือ สถานที่ท่องเที่ยวใดๆ สถานที่หนึ่ง ทุกกรณี เนื่องจากเป็นการชำระแบบเหมาจ่ายกับตัวแทนแล้วทั้งหมด