



# TOUR WAAN JEAB

บริษัท ออล แด็ก ทราเวล เอเจนซี จำกัด

1749/1 อาคารเปรมสุริยา ทาวน์อินทาวน์ ซอย 11 แขวงพลับพลา เขตวังทองหลาง กรุงเทพฯ 10310



เลขที่ใบอนุญาต 11/13412



tourwaanjeab@gmail.com



080-947-1555



@tourwaanjeab



สมาคมไทย

## BW NIHAO 6วัน 4คืน เซี่ยงไฮ้ • หังโจว

เที่ยว SHANGHAI DISNEYLAND

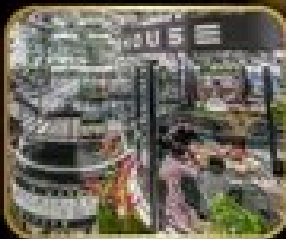
เริ่มต้น

# 52,400.-

PREMIUM TOUR



อาหารเช้ามื้อ ดินแดน  
TAO TAO JU



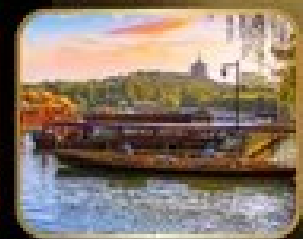
ภัตตาคาร ดินแดน  
WAREHOUSE NO.3



พิซซ่า เมนูพรีเมียม  
สุกี้ หม้อไฟสไตล์จีน



ถ่ายรูปจุดเช็คอิน  
WUKANG MANSION



ล่องเรือ  
ทะเลสาบฉีหู

### HIGHLIGHT TOUR

- เซี่ยงไฮ้-หังโจว - ทะเลสาบฉีหู - ล่องเรือ Raffles City Hangzhou
- Jiangjiang New City - North The Bund - ต้น 1000 Trees
- ร้านกาแฟ Starbucks - Shop louis Vuitton - หาดไวท์ทาน
- ขึ้นรถไฟใต้ดิน - Super Ban Mall - Wukang Mansion
- ตลาดเรือหวงเหมียว - สุนัขเก๋ๆ

### เดินทาง เม.ย. - ต.ค. 69

- 22-27 เม.ย. • 12-17 พ.ค.
- 29 พ.ค.-3 มิ.ย. • 23-28 ก.ค.
- 5-10, 14-19 ส.ค. • 8-13, 19-24 ก.ย.
- 14-19 ต.ค.

10 ท่าน ต่อรถตู้

น้ำหนักกระเป๋า 23KG

ค่ารถ 4010 บาท



THAI

สะสมไมล์

# BW NIHAO 6วัน 4คืน เซี่ยงไฮ้ • หังโจว

## เที่ยว SHANGHAI DISNEYLAND

# เริ่มต้น 52,400.-

### PREMIUM TOUR



อาหารระดับ มิชลิน  
**TAO TAO JU**



ภัตตาคารชื่อดัง  
**WAREHOUSE NO.3**



พิเศษ! เมนูหม้อไฟ  
**สุกี้ หม้อไฟสไตล์จีน**



ถ่ายรูปจุดเช็กอิน  
**WUKANG MANSION**



ล่องเรือ  
**ทะเลสาบซีหู**

### 📍 HIGHLIGHT TOUR

- เซี่ยงไฮ้-หังโจว - ทะเลสาบซีหู - ช้อปปิ้ง Raffles City Hangzhou
- Qiangjiang New City - North The Bund - ตึก 1000 Trees
- ร้านกาแฟ Starbucks - Shop louis Vuitton - หาดไว่ทาน
- ขึ้นหอไข่มุก - Super Ban Mall - Wukang Mansion
- ตลาดเจิ้งหวังเมี่ยว - ซินเทียนตี้

### เดินทาง เม.ย. - ต.ค. 69

- 22-27 เม.ย. • 12-17 พ.ค.
- 29 พ.ค.-3 มิ.ย. • 23-28 ก.ค.
- 5-10, 14-19 ส.ค. • 8-13, 19-24 ก.ย.
- 14-19 ต.ค.

**10** ท่าน ออกเดินทาง

**น้ำหนักกระเป๋า 23KG**

**พัก ss. 4 ดาว**  
ใกล้แหล่งช้อปปิ้ง

# BW NIHAO SHANGHAI – HANGZHOU

## 6 DAYS/4 NIGHTS (PREMIUM TOUR)

🌟 เข้าสู่โลกจินตนาการ Shanghai Disneyland (รวมค่าเข้าแล้ว)

★ พิเศษ! ทานอาหาร TAO TAO JU ระดับ มิชลิน การันตีความอร่อย และ  
รับประทานร้าน Warehouse No.3 ร้านอาหารจีนสุดไฮเทค

กำหนดวันเดินทาง 22 – 27 เม.ย.69  
12 – 17 พ.ค.69 // 29 พ.ค. – 3 มิ.ย.69  
24 – 29 มิ.ย.69 // 8 – 13 มิ.ย.69  
23 – 28 ก.ค.69  
5 – 10 // 14 – 19 ส.ค.69  
8 – 13 // 19 – 24 ก.ย.69 // 14 – 19 ต.ค.69

DAY	ITINERARY	MEAL			HOTEL
		B	L	D	
1	กรุงเทพฯ (สุวรรณภูมิ)				
2	กรุงเทพฯ (สุวรรณภูมิ) – เชียงไฮ้-หังโจว - ทะเลสาบซีหู – ซุปป์ซิ่งซ้อป ปิ้ง Raffles City Hangzhou - Qiangjiang New City TG662 00.30-06.25 น.	→	☺	☺	HOLIDAY INN HANGZHOU XIAOSHAN (4*) หรือ เทียบเท่า
3	หังโจว - เชียงไฮ้ - North The Bund - ดึก 1000 Trees - ร้านกาแฟ Starbucks Reserve roastery - Shop louis Vuitton - หาด ไวทาน - ถนนนานกิง	☺	☺ Warehouse No.3	☺ เมนูสุกี้หม้อ ไฟสไตล์จีน	KINGTOWN HOTEL PLAZA SHANGHAI (4*) หรือ เทียบเท่า
4	SHANGHAI DISNEYLAND (ตลอดทั้งวัน)	☺	-	-	
5	ขึ้นหอไข่มุก – Super Bang Mall - Wukang Mansion - ตลาดเจิง หวังเมี่ยว – ชินเทียนตี้	☺	☺ ร้านมิชเชอลิน Tao Tao Ju	☺	
6	วัดพระหยก - Outlet Florentia Village - สนามบินเชียงไฮ้ – กรุงเทพฯ TG665 17.20 – 21.15 น.	☺	☺	→	

**วันแรก กรุงเทพฯ**

**21.30 น.** คณะพร้อมกันที่สนามบินสุวรรณภูมิ อาคารผู้โดยสารขาออก ชั้น 4 เคาน์เตอร์ H-J สายการบิน  
บินไทย โดยมีเจ้าหน้าที่ของ บริษัท บิ๊กเวิลด์ ฮอลิเดย์ คอยอำนวยความสะดวก

**วันที่สอง กรุงเทพฯ – เชียงไฮ้ - หังโจว - ทะเลสาบซีหู - ซุปป์ซิ่ง Raffles City Hangzhou -  
Qiangjiang New City**

**00.30 น.** นำท่านเห็นฟ้าสู่ เมืองเชียงไฮ้ สาธารณรัฐประชาชนจีน โดยสายการบินไทย เทียบบินที่  
TG662 พร้อมบริการอาหารและเครื่องดื่มบนเครื่อง

**06.25 น.** ถึง ท่าอากาศยานนานาชาติเชียงไฮ้ นำท่านผ่านพิธีการตรวจคนเข้าเมืองและศุลกากร แล้วให้  
ท่านรับกระเป๋าเช็คอินให้เรียบร้อย นำท่านนั่งรถโค้ชเดินทางออกเดินทางจากสนามบิน  
จากนั้นนำท่านเดินทางสู่ เมืองหังโจว (ใช้เวลาประมาณ 2 ชั่วโมง) เป็นเมืองหลวงของ  
มณฑลเจ้อเจียง สาธารณรัฐประชาชนจีน เมืองหังโจว ซึ่งเป็นเมืองเก่าแก่ 1 ใน 6 ของประเทศจีน  
ปัจจุบันทางโจว ถือเป็นเมืองที่อยู่ในเขตภาคตะวันออกที่ได้รับการพัฒนาอย่างสูงสุดแล้ว ดังนั้น  
ทางโจวจึงเป็นที่รู้จักกันเป็นอย่างดีว่าเป็นเมืองที่มีความสำคัญทางเศรษฐกิจ มีวัฒนธรรมที่  
ยาวนาน และเป็นเมืองที่มีทัศนียภาพที่สวยงามเมืองหนึ่งของประเทศจีน รวมทั้งมั่งคั่งไป  
ด้วยแหล่งอุตสาหกรรม และสถาบันศิลปะมากมาย เมืองทางโจวถือว่าเป็นเมืองดีที่ไร้สายได้  
ครอบคลุมถึงทางหลวงและตรอกเล็กชอยน้อยต่าง ๆ ในเมือง

จากน่านน้ำท่านสองเรือ **ทะเลสาบซีหู** ไข่มุกแห่งเมืองหังโจว เป็นที่กล่าวขานว่างดงามมาก ถึงขนาดที่ มาร์โคโพลโล นักท่องเที่ยวที่มีชื่อเสียงชาวอิตาลี เคยเดินทางมาชมทะเลสาบซีหู แล้วกล่าวว่า "ตัวอยู่ซีหู เสมือนนั่งอยู่บนสวรรค์" และกวีหลายท่านก็มักจะพรรณนาถึงความงดงามของทะเลสาบซีหู เปรียบดั่งเป็นนางไขซี หรือนางงามในสมัยนั้น ที่สร้างให้ทะเลสาบซีหูอยู่ในบทกวีที่มีชื่อเสียงมานานนับพันปี ทะเลสาบซีหู มีน้ำใสสะอาด ล้อมรอบด้วยภูเขาทั้งสามด้าน มีเขื่อนดินที่เต็มไปด้วยดอกไม้หลากสีตัดกับสีเขียวของต้นไม้ดูงดงามตาน่าชมเป็นอย่างยิ่งเป็นความงดงามทางธรรมชาติที่สามารถหาชมได้ตลอดทั้งปี



**กลางวัน** รับประทานอาหารกลางวัน ณ ภัตตาคาร

จากนั้นนำท่านช้อปปิ้ง **Raffles City Hangzhou** ห้างสรรพสินค้า แห่งนี้เต็มไปด้วยทุกสิ่งตั้งแต่อาหาร เครื่องดื่มและความบันเทิงตั้งแต่ร้านอาหารชื่อดังทางอินเทอร์เน็ตไปจนถึงแบรนด์ระดับโลก **Hangzhou Qianjiang New City** ซึ่งเป็นย่านธุรกิจ CBD แห่งใหม่ของหางโจว แสดงให้เห็นถึงความมีชีวิตชีวาและย่านธุรกิจ Wulin ที่เจริญรุ่งเรือง ทำให้ผู้คนมีความรู้สึกที่แตกต่างกันโดยสิ้นเชิง ไกลกับแม่น้ำเจียนถิงซึ่งมีเส้นทางการคมนาคมที่ทอดยาวไปทุกทิศทุกทาง และอาคารสูงและห้างสรรพสินค้ามากมาย เปรียบเสมือนนามบัตรใหม่ของหางโจว ไม่เพียงแต่มีทะเลสาบตะวันตกที่สวยงามเท่านั้น แต่ยังให้ความรู้สึกถึงเทคโนโลยีแห่งอนาคตอีกด้วย . โรงละครหางโจวแกรนด์, "แกรนด์โกลเด้นบอล", ซีวีเคเซ็นเตอร์, ห้างสรรพสินค้าราฟเฟิลส์ ซิตี้... เกือบทุกสถานที่ถือเป็นแลนด์มาร์ค การแสดงแสงสีและสีเขียวในบริเวณใกล้เคียงนั้นดีมาก และระเบียบเมืองในบริเวณใกล้เคียงก็เป็นจุดชมวิวที่ดี



**เย็น** รับประทานอาหารค่ำ ณ ภัตตาคาร

นำท่านเดินทางสู่ที่พัก **HOLIDAY INN HANGZHOU XIAOSHAN (4\*)** เทียบเท่า

**วันที่สาม    หังโจว - เชียงไฮ้ - North The Bund - ดึก 1000 Tree - ร้านกาแฟ Starbucks Reserve Roastery - Shop louis vuitton - หาดไวทัน - ถนนนานกิง**

**เช้า    รับประทานอาหารเช้า ณ ห้องอาหารโรงแรม**

สมควรแก่เวลานำท่านเดินทางกลับสู่ **เมืองเชียงไฮ้** (ใช้เวลาเดินทางโดยประมาณ 1.30 ชั่วโมง) เมืองที่ได้รับการพัฒนาจนมีความเจริญรุ่งเรืองอย่างมากจนได้รับการขนานนามว่า "ปารีสตะวันออก" และเชียงไฮ้ยังเป็นศูนย์กลางการคมนาคมและเศรษฐกิจภาคตะวันออกเฉียงใต้เมืองนี้มีพื้นที่ 6,200 ตร.กม. มีประชากรประมาณ 14 ล้านคน นับเป็นเมืองท่าพาณิชย์ ขนาดใหญ่ตั้งอยู่บนปากทะเลจีนใต้ปากทะเลจีนใต้

จากนั้นนำท่านเที่ยวชม **North Bund Green Land** สวนสาธารณะริมน้ำที่มีมุมถ่ายรูปสุดปัง มีมุมที่ถ่ายกับโดมไซส์เงินที่ดูวากาศสุดๆ ใครมีเลนส์ถ่ายย้อนกลับมาฝั่ง The Bund ได้ด้วย!! ตอนกลางวันคือสวยมากติดไฟสีเหลือง ทองอร่ามไปทั้งถนนแถมมีฉากหลังเป็นหอไข่มุกและเชียงไฮ้ทาวเวอร์สวยเต็มลึบที่สำคัญฝั่งนี้คนน้อยมากไม่พลุกพล่าน เดินเล่นชิวสุดจะมาแสงตอนกลางวันหรือแสงเย็นก็สวย



นำท่าน **แวะจุดถ่ายรูปกับ 1000 TREES** ดึกที่มีต้นไม้ 1000 ต้นที่เชียงไฮ้ สถานที่ที่พลาดไม่ได้สำหรับโลกเซนถ่ายรูปสวยๆ กับดีไซน์ที่ได้แรงบันดาลใจในการเปลี่ยนตึกสูงในเมืองเชียงไฮ้ให้เปรียบเสมือนภูเขาที่ปกคลุมไปด้วยป่า เต็มไปด้วยต้นไม้สีเขียว 1000 กว่าต้น และพรรณไม้ตกแต่งอีก 250,000 ต้น ภายในยังมีร้านค้าให้เลือก Shopping ร้านอาหาร คาเฟ่และสถานที่จัดแสดงงานศิลปะต่างๆ ให้ได้เข้าชมมากมาย บริเวณรอบๆ ยังมี Walkway ตลอดทั้งสองฝากฝั่งของริมน้ำ Suzhou Cree ให้เดินรับอากาศบริสุทธิ์ไร้มลพิษอีกด้วย เรียกได้ว่าแค่จุดเดียว สามารถดึงดูดการใช้ชีวิตแบบ slow life ได้ทั้งวันเลยทีเดียว



**กลางวัน** **รับประทานอาหารกลางวัน ณ กัฏดาการ พิเศษ ร้าน No.3 Warehouse**

ร้านอาหารแนว Creative Chinese Cuisine ที่โดดเด่นด้วยการตกแต่งสไตล์ Futuristic / Space Theme (ธีมอวกาศและโลกอนาคต)



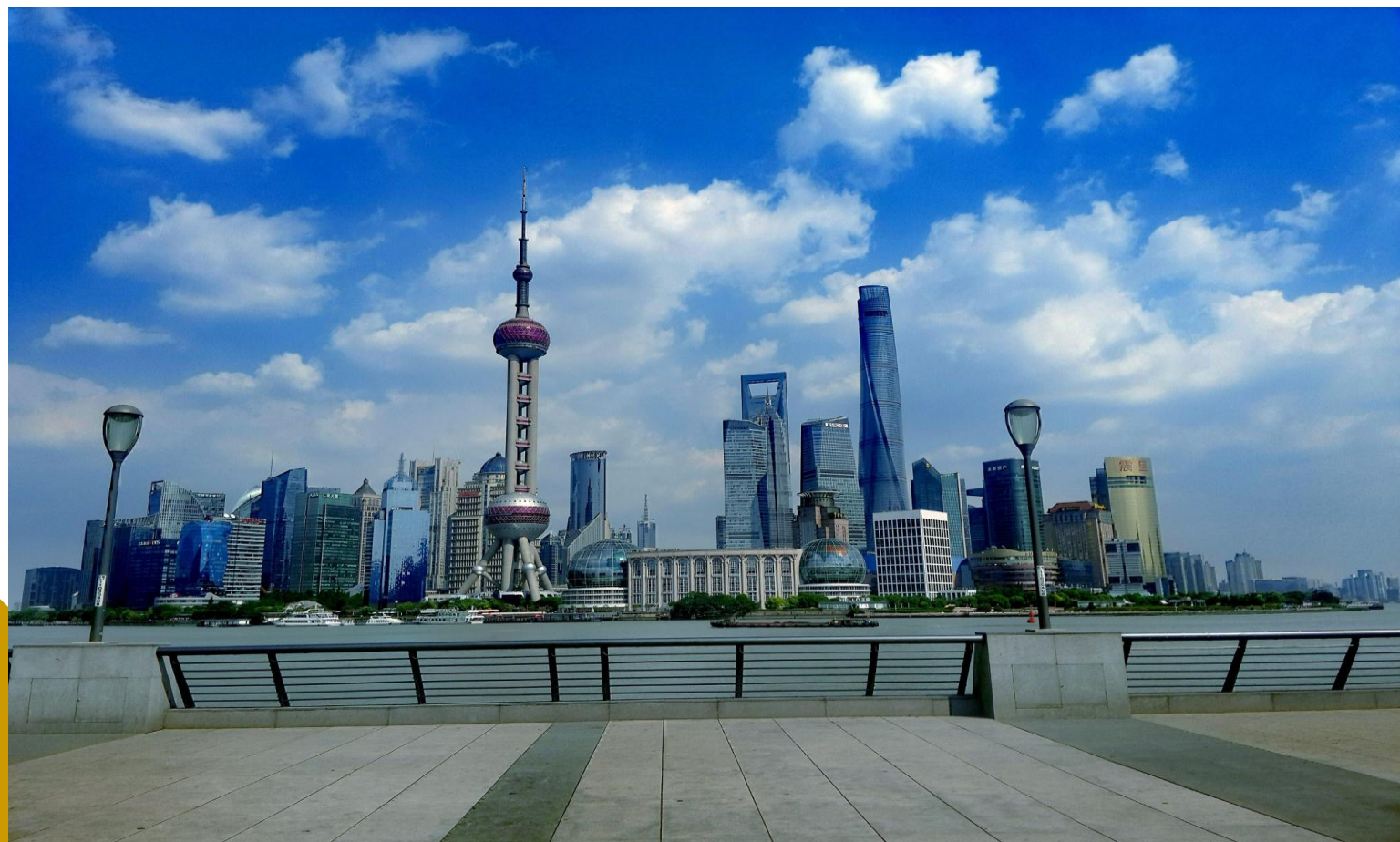
จากนั้นนำท่าน **เขคอินถ่ายรูปร้านกาแฟ Starbucks Reserve Roastery** สตาร์บัคส์ทีนครเซี่ยงไฮ้ ใหญ่กว่าสาขาปกติ 300 เท่า และเป็นสตาร์บัคส์ที่เคยใหญ่ที่สุด เปิดให้บริการ เมื่อวันที่ 6 ธันวาคม 2560 มีเครื่องต้มหลากหลายมากกว่า 100 ชนิด รวมทั้งเครื่องต้มที่มีเฉพาะสาขานี้แห่งเดียว นอกจากนี้ยังมีอาหารและขนมมากมาย ในส่วนเบเกอรี่ที่ใช้ชื่อว่า Princi™ ซึ่งเป็นการร่วมมือกับร้านเบเกอรี่ชื่อดังจากอิตาลี และเป็นสาขาแรกในเอเชีย มีการทำขนมกันสดๆ ใหม่ๆ ที่ร้านทุกวันมากกว่า 80 ชนิด โดยเชฟชาวจีนมากกว่า 30 คนนอกจากนี้ สตาร์บัคส์ยังนำเทคโนโลยี AR สร้างความสนุกสนานให้กับลูกค้า โดยร่วมมือกับบริษัทจีนยักษ์ใหญ่ อาลีบาบา เมื่อจ้อโทรศัพท์ไปยังจุดต่างๆ ในร้าน เช่น ถังคั่วกาแฟ ก็จะมีรายละเอียดต่างๆ ปรากฏขึ้นในโทรศัพท์ และลูกค้ายังได้สนุกสนานไปกับการจ้อโทรศัพท์ไปยังจุดต่างๆ



จากนั้นนำท่านชม **Louis Vuitton** เปิดตัวแลนด์มาร์กใหม่ที่ชื่อว่า The Louis โปรเจกต์ระดับแฟล็กชิปในเชียงใหม่ที่สร้างขึ้นเป็นรูปเรือสำราญ แหล่งรวมทั้งร้านค้า นิทรรศการ เวิร์กช็อป คาเฟ่ และร้านอาหารของแบรนด์ในทีเดียว



นำท่านเดินทางสู่ **เดอะบันด์หรือหาดไ่วทาน** หาดแต่ไม่ใชหาดที่เป็นชายทะเล แต่เป็นทางเดินเลียบบริแม่น้ำ บรรยากาศโดยรอบเต็มไปด้วยอาคารบ้านเรือนเก่าแก่ที่เป็นสถาปัตยกรรมแบบยุโรป ซึ่งเป็นย่านอาคารสไตล์ยุโรปงดงามที่มีความเก่าแก่กว่าร้อยปีตั้งเรียงรายอยู่บนถนนริมแม่น้ำ หวงฝูอาคารเหล่านี้เป็นอาคารที่สร้างขึ้นตั้งแต่สมัยที่เชียงใหม่ยังเป็นเขตเช่าของประเทศต่างๆ ปัจจุบันก็ใช้เป็นโรงแรม เป็นที่ทำการธนาคารแห่งชาติหลายๆแห่ง รวมไปถึงยังเป็นสถานที่ทำการกงสุลไทย และธนาคารกรุงเทพ สาขาเชียงใหม่ของไทย



จากนั้นนำท่านสู่ **ถนนนานกิง (NANJING ROAD)** หรือถนนคนเดินเซี่ยงไฮ้ เป็นตลาดซื้อขายของกันคึกคักตั้งแต่ทศวรรษ 1920 ถนนแห่งนี้เปรียบเสมือนย่านสีลมของเมืองไทยหรือย่านออร์ชาร์ดของสิงคโปร์ ถนนนี้มีความยาว ประมาณ 5 กิโลเมตร มีห้างสรรพสินค้ามากมาย เป็นย่านที่คึกคักและทันสมัยที่สุดในเซี่ยงไฮ้ ให้ท่านได้เลือกซื้อสินค้าแบรนด์ดัง เสื้อผ้า รองเท้า ร้าน POP MART สตูดิโอและของที่ระลึก



**เย็น** **รับประทานอาหารค่ำ ณ ภัตตาคาร พิเศษ สก๊อทส์ไฟ สโกล์จีน**

**นำท่านเดินทางสู่ที่พัก KINGTOWN HOTEL PLAZA SHAINAGHAI (4\*)หรือเทียบเท่า**

**วันที่สี่** **อิสระเต็มวัน ไม่รวมรถ/ไกด์/อาหาร**

**เช้า** **รับประทานอาหารเช้า ณ ห้องอาหารโรงแรม**

นำท่านสู่มหาสวนสนุกที่ใหญ่ที่สุดในโลก ณ **SHANGHAI DISNEYLAND** ใหญ่กว่าฮ่องกง 3 เท่า Disneyland มีขนาดใหญ่เป็นอันดับ 2 ของโลกรองจากสวนสนุกดิสนีย์แลนด์ในออร์แลนโด รัฐ ฟลอริดา สหรัฐฯ และเป็นสวนสนุกดิสนีย์แลนด์แห่งที่ 3 ในเอเชีย

**Shanghai Disneyland** ใช้เวลาร่วม 5 ปีในการก่อสร้าง โดยใช้บั้งทั้งสิ้นราว 5.5 พันล้านเหรียญ หรือราว 180,000 ล้านบาท สวนสนุกแห่งนี้เป็นที่พำนักของดิสนีย์ร้อยละ 43 ที่เหลือเป็นของ ชั่งไห่ เส้นตี้ กรุ๊ป กิจการ

รัฐวิสาหกิจจีน รวมถึงภาคส่วนต่างๆ ที่อัดฉีดเงินสนับสนุนเพื่อช่วยกัน



แสวงหาผลกำไรในอนาคตในสวนสนุกจะไฮไลต์ด้วย Enchanted Storybook Castle ปราสาทดิสนีย์ที่ใหญ่ที่สุดในโลก และมีทั้งหมด 6 ซิมพาร์คด้วยกัน ทั้ง Adventure Isle, Mickey Avenue, Gardens of Imagination, Tomorrowland, Treasure Cove และ Fantasyland มีสารพัดเครื่องเล่นหวาดเสียว และแหล่งรวมความบันเทิงที่น่าสนใจ ภายในบริเวณสวนสนุกแห่งนี้ยังแบ่งพื้นที่ส่วนหนึ่งสำหรับเป็นเมืองดิสนีย์ หรือดิสนีย์ทาวน์ ซึ่งประกอบด้วยแหล่งช้อปปิ้ง ร้านอาหาร และสิ่งบันเทิง นอกจากนี้ยังมีโรงแรมที่พัก 2 แห่ง รวมทั้ง "วิชชิง สตาร์ ปาร์ค" (Wishing Star Park) บริเวณชมทัศนียภาพที่

สวยงามตามธรรมชาติบนเนื้อที่ 2,440 ไร่ และสวนโมเสกอันน่าตื่นตา เล่าเรื่องเกี่ยวกับ 12 นักซ์ตร ด้วยตัวละครของดิสนีย์ นอกจากนั้นเซี่ยงไฮ้ดิสนีย์แลนด์ยังมีปราสาทเจ้าหญิง (The Enchanted Storybook Castle) ซึ่งเป็นสัญลักษณ์ของดิสนีย์แลนด์ ขนาดใหญ่ที่สุดและสูงที่สุดเท่าที่อลด์ดิสนีย์เคยสร้างมาโดยปราสาทแห่งนี้จะเป็นที่อยู่ของเจ้าหญิงหลายองค์อีกด้วย

**\*\*\* รับประทานอาหารกลางวัน และอาหารค่ำ ตามอิสระตามอัธยาศัย (เพื่อไม่รบกวนเวลาของท่าน)**



**นำท่านเดินทางสู่ที่พัก KINGTOWN HOTEL PLAZA SHAINAGHAI (4\*)หรือเทียบเท่า**

**วันที่ห้า ขึ้นหอไข่มุก - Super Bang Mall Wukang Mansion - ตลาดเจิ้งหวิงเมียว - ชินเทียนตี้**  
**เช้า รับประทานอาหารเช้า ณ ห้องอาหารโรงแรม**

นำท่านขึ้น **หอทีวีไข่มุก** หรือ **Oriental Pearl Tower** ซึ่งมีความสูง 468 เมตร ซึ่งเป็นที่ตั้งของสถานีโทรทัศน์เมืองเซี่ยงไฮ้ ที่ฐานใต้หอจัดเป็นพิพิธภัณฑ์ประวัติศาสตร์เมืองเซี่ยงไฮ้ที่นี้ยังประกอบด้วยห้างสรรพสินค้าแหล่งช้อปปิ้งและสวนสนุกที่ขึ้นชื่ออีกด้วย ซึ่งตั้งอยู่ฝั่งตรงข้ามหาดไวทาน



นำท่านสู่ **Shanghai Super Brand Mall** กลุ่ม CP Group ร่วมลงทุนกับทางจีน เราจะเห็นมีทั้งธงชาติไทย และธงชาติจีน ในห้างนี้ ที่รวมร้านอาหารระดับพรีเมียม แหล่งท่องเที่ยวสำหรับครอบครัว และแบรนด์หรูมากมายไว้ในที่เดียว สวากสายช้อปปิ้ง สายกิน ไม่ควรพลาดอีกที่หนึ่ง อาทิ เช่น ร้านเบเกอรี่ Holiland Travel, Heytea, W.Management , Chagee , Urban Revivo ชัน, Wow Beauty ,POPMART เป็นต้น

จากนั้นนำท่าน แวะถ่ายรูปเช็คอินกับ **Wukang Mansion (อาคารมูตั้ง)** ดึก100 ปีสุดคลาสสิก หัวมุมถนน พร้อมเดินเล่นเพลินๆ ย่าน Wukang Road อาคารแห่งนี้มีเอกลักษณ์เฉพาะตัวที่โดดเด่น

เด่นสวยงามทั้งเรื่องของรายละเอียดการตกแต่ง และ สไตส์การสร้างที่ได้รับอิทธิพลมาจากยุค เรนเซอของส์ เดิมที่อาคารแห่งนี้เคยเป็นอพาร์ตเมนต์หรูสำหรับชาวต่างชาติและชาวจีนผู้มั่งคั่ง รวมทั้งเหล่าดาราดังและคนดังมากมาย ซึ่งสะท้อนให้เห็นถึงความเป็นเมืองเศรษฐกิจสำคัญของ เชียงไฮ้ในช่วงต้นศตวรรษที่ 20 ปัจจุบัน อาคารแห่งนี้ไม่เพียงแต่เป็นอาคารที่พักอาศัยเท่านั้น แต่ยังเป็นแลนด์มาร์กทางวัฒนธรรมอีกด้วย ทั้งมีความสำคัญทางประวัติศาสตร์และความงามทาง สถาปัตยกรรมทำให้ดึงดูดทั้งนักท่องเที่ยวให้แวะเวียนมาเยี่ยมชม ถ่ายรูปไม่ขาดสายเลยคะ แถมนบริเวณรอบๆยังเป็นย่านการค้า และมีคาเฟ่ ร้านอาหาร น่ารักๆ สวยๆ เพียบเลย ตลอดถนน สายนี้



**กลางวัน รับประทานอาหารกลางวัน ณ ภัตตาคาร ณ Tao Tao Ju ร้านอาหารระดับมิชลิน**



นำท่านสู่ **ตลาด 100 ปี เงินหวังเมี่ยว** เมืองเซี่ยงไฮ้ (Chen Wang Miao) ตลาดเงินหวังเมี่ยว หรือ ตลาดร้อยปีเซี่ยงไฮ้ เป็นตลาดเก่าของผู่ตง เมืองเซี่ยงไฮ้ อาคารบ้านเรือนบริเวณนี้เป็น สถาปัตยกรรมโบราณสมัยราชวงศ์หมิงและชิง ตกแต่งสไตล์สถาปัตยกรรมแบบโบราณจีน และ เก๋กว่าร้อยปี ที่ยังคงความงดงาม ทั้งร้านขายอาหาร ร้านขนมพื้นเมืองอาหารขึ้นชื่อของที่นี่คือ เสี่ยวหลงเปา อันลือชื่อ

จากนั้นนำท่านสู่ **ชินเทียนตี้** ใจกลางนครเซี่ยงไฮ้ ที่วัยรุ่นต้องมา เป็นสถานที่ท่องเที่ยวติดอันดับสำหรับแหล่งช้อปปิ้งที่เซี่ยงไฮ้ ไม่แพ้แหล่งช้อปปิ้งรุ่นพี่ อย่าง ถนนนาโงก ถนนอุเจียง ถือว่าเป็นอีก 1 ไฮไลท์เด็ดของนครแห่งนี้ เนื่องจากเอกลักษณ์ที่ไม่เหมือนใคร สิ่งปลูกสร้างที่ใช้อิฐบล็อกแบบสถาปัตยกรรมแบบซีกเหมิน การผสมผสานระหว่างสถาปัตยกรรมตะวันตกกับจีนเข้าด้วยกัน ทางเดินหิน กำแพงหิน ประตูหิน บ้านเมืองเก่าแต่ดูแลรักษาอย่างดี



**เย็น** **รับประทานอาหารค่ำ ณ ภัตตาคาร**  
นำท่านเดินทางสู่ที่พัก **KINGTOWN HOTEL PLAZA SHAINAGHAI (4\*)**หรือเทียบเท่า

**วันที่หก** **วัดพระหยก - Florentia Village Outlet – สนามบินเซี่ยงไฮ้ - กรุงเทพ**

**เช้า** **รับประทานอาหารเช้า ณ ห้องอาหารโรงแรม**  
เชิญทุกท่านเดินทางสู่ **วัดพระหยกขาว** ให้ท่านนมัสการพระหยกขาวที่วัดอวิไผ่ซื่อภายในบรรจุพระพุทธรูปปรางค์ไสยาสน์ที่ ซึ่งแกะด้วยหยกขาวทั้งองค์เพื่อเป็นสิริมงคลและบังเกิดโชคลาภแด่ตัวท่านมีพระพุทธรูปหยกขาวสององค์ประดิษฐานอยู่ซึ่งอาราธนามาจากเมืองเจียงหวนและยังมีพระพุทธรูปปางไสยาสน์และพระปางสมาธิอีกองค์สูง 6 ฟุต ตกแต่งด้วยอัญมณีต่างๆหนัก 1,000 กิโลกรัม วัดแห่งนี้มีความสำคัญในด้านวัฒนธรรมในมหานคร



หลังจากนั้นนำท่านอิสระช้อปปิ้ง **Florentia Village Outlet** เป็นเอาท์เล็ตสินค้าแบรนด์ดัง อิตาลีแห่งแรกในประเทศไทย เพื่อสร้างประสบการณ์การช้อปปิ้งชั้นเลิศให้กับนักช้อปปิ้งชาวจีน ภายในมีสินค้าแบรนด์ดังจากอิตาลีมากกว่า 200 แบรนด์ รวมถึงสินค้าแฟชั่นแบรนด์ระดับโลก และจากจีนที่มีคุณภาพสูงอีกด้วยนั้น เช่น Adidas Nike Gucci Celine Burberry Tommy เป็นต้น



**กลางวัน**      **รับประทานอาหารกลางวัน ณ ภัตตาคาร**

บ่าย              นำท่านเดินทางสู่ ท่าอากาศยานนานาชาติเชียงใหม่

**17.20 น.**        ออกเดินทางจากเมืองเชียงใหม่ โดย สายการบินไทย เที่ยวบินที่ **TG 665**

**21.00 น.**        เดินทางถึงสนามบินสุวรรณภูมิ กรุงเทพฯ โดยสวัสดิภาพ...พร้อมความประทับใจไปแสนนาน

๖๖๖   ๖๖๖   ๖๖๖   ๖๖๖   ๖๖๖   ๖๖๖

**หมายเหตุ :** รายการทัวร์อาจมีการเปลี่ยนแปลงได้ตามความเหมาะสม

## BW NIHAO SHANGHAI – HANGZHOU 6 DAYS/4 NIGHTS (PREMIUM TOUR)

**✿** เข้าสู่โลกจินตนาการ Shanghai Disneyland (รวมค่าเข้าแล้ว)  
**★** พิเศษ! ทานอาหารระดับ มิชลิน การันตีความอร่อย และ  
 รับประทานอาหาร Warehouse No.3 ร้านอาหารจีนสุดไฮเทค

### อัตราค่าบริการ

กำหนดวันเดินทาง 22 – 27 เม.ย.69 // 12 – 17 พ.ค.69  
 29 พ.ค. – 3 มิ.ย.69 // 24 – 29 มิ.ย. // 8 – 13 มิ.ย.69  
 23 – 28 ก.ค.69  
 5 – 10 // 14 – 19 ส.ค.69  
 8 – 13 // 19 – 24 ก.ย.69 // 14 – 19 ต.ค.69

กำหนดการเดินทาง	อัตราค่าบริการ พัก 2-3 ท่าน/ห้อง <b>* (ไม่มีราคาเด็ก)*</b>	พักห้องเดี่ยว เพิ่มอีกท่านละ
วันที่ 22 – 27 เม.ย.69	53,400	8,900
วันที่ 12 – 17 พ.ค.69 // 29 พ.ค. – 3 มิ.ย.69	53,400	8,900
วันที่ 24 – 29 // 8 – 13 มิ.ย.69	52,400	8,900
วันที่ 23 – 28 ก.ค.69	52,400	8,900
วันที่ 5 – 10 // 14 – 19 ส.ค.69	52,400	8,900
วันที่ 8 – 13 // 19 – 24 ก.ย. 69	53,400	8,900
วันที่ 14 – 19 ต.ค. 2569	55,400	8,900

หมายเหตุ มีตัวแล้วหักคืน 8,000 บาท/ท่าน\* / คณะเดินทาง 10 ท่านขึ้นไป\*

**\*\* อัตรานี้รวม: ภาษีน้ำมันของสายการบิน, ภาษีสนามบินไทย ณ วันที่ 1 เมษายน 2569**

\*\*\* ราคาดังกล่าวอาจมีการปรับเปลี่ยนหากสายการบินมีการเรียกเก็บภาษีน้ำมันและภาษีสนามบินเพิ่มเติม\*\*

\*\*\* ราคาอาจมีการเปลี่ยนแปลงได้ตามความเหมาะสมโดยมีต้องแจ้งให้ทราบล่วงหน้า\*\*

**\*\*\* การเดินทางในแต่ละครั้งจะต้องมีผู้โดยสารมากกว่า 10 ท่านขึ้นไป หากผู้โดยสารที่เป็นผู้ใหญ่ต่ำกว่า 10 ท่าน บริษัท ขอสงวนสิทธิ์ในการเลื่อนการเดินทาง หรือปรับราคาเพิ่มขึ้น**

\*\*\* กรณีออกตั๋วแล้วมีการยกเลิกการเดินทาง **ไม่สามารถคืนเงินค่าตั๋วได้ (NO REFUND)** เพราะเป็นเงื่อนไขตัวกรุปของสายการบิน

\*\*\* เมื่อท่านออกเดินทางไปกับคณะแล้ว ท่านงดใช้บริการรายการใดรายการหนึ่ง หรือไม่เดินทางพร้อมคณะถือว่าท่านละสิทธิไม่สามารถเรียกร้องค่าบริการคืนได้ ไม่ว่ากรณีใดๆทั้งสิ้น

\*\*\* โปรแกรมการเดินทางอาจมีการเปลี่ยนแปลงตามความเหมาะสมและในแต่ละครั้งจะต้องมีจำนวนผู้โดยสารจำนวน 20 ท่านขึ้นไป

\*\*\* ค่าที่พักห้องละ 2 ท่าน/ห้อง ตามโรงแรมที่ระบุไว้ในรายการ หรือ ระดับเทียบเท่า การจัดห้องพักรวมมาตรฐาน จะเป็น 2 เตียง/ห้อง (Twin room)

\*\*\* กรณีที่ลูกค้าต้องออกตัวเครื่องบินภายในเองเพื่อต่อเที่ยวบินหรือค่าเดินทางต่างๆ ที่จะมาร่วมเดินทางพร้อมคณะ ครอบคลุมเช็คเวลาบินหรือสายการบินกับเจ้าหน้าที่ทุกครั้งก่อนออกตัวเพื่อความถูกต้อง หากท่านออกตัวไปแล้ว เที่ยวบินล่าช้า หรือจำนวนผู้เดินทางไม่ครบตามจำนวน หรือกรุปไม่สามารถออกเดินทาง ทางบริษัทฯ จะไม่รับผิดชอบเนื่องจากอยู่เหนือการควบคุมของบริษัทฯ

### อัตรานี้รวม

1. ค่าตัวโดยสารเครื่องบินไป-กลับ ตามเส้นทางรายการ (ตัวแบบกรุป) ขึ้นที่สนามบิน
2. นำหนักกระเป๋าโหลดใต้ห้องเครื่องคนละไม่เกิน 25 ก.ก./1ท่าน และนำหนักกระเป๋าถือขึ้นเครื่อง (CARRY ON) คนละ 1 ใบ ใบละไม่เกิน 7 ก.ก. (เงื่อนไขเป็นไปตามที่สายการบินกำหนด)
3. ค่าโรงแรมที่พักตามรายการระบุ (สองท่านต่อหนึ่งห้อง)
4. ค่าเข้าชมสถานที่ต่าง ๆ ตามรายการระบุ
5. ค่าอาหารและเครื่องดื่มตามรายการระบุ
6. ค่ารถรับส่งระหว่างการเดินทางเที่ยวตามรายการระบุ
7. ค่าภาษีสนามบินทุกแห่งที่มี
8. สະสมไมล์การบินไทย
9. **ฟรีวีซ่า สำหรับคนไทย เริ่มวันที่ 17 กุมภาพันธ์ 2569** เข้าประเทศจีน
10. ค่ามัคคุเทศก์ของบริษัทจากกรุงเทพฯ ที่คอยอำนวยความสะดวกแก่ท่านตลอดการเดินทางในต่างประเทศ
11. ค่าประกันอุบัติเหตุหรือเสียชีวิตด้วย **อุบัติเหตุ + อาหารเป็นพิษเท่านั้น** คุ้มครองอายุตั้งแต่ 6 เดือน-75 ปี ในวงเงินท่านละไม่เกิน **1,000,000 บาท** (สำหรับที่เดินทางพร้อมคณะทัวร์กรุปจากประเทศไทยเท่านั้น) สำหรับท่านอื่นๆ

ที่ไม่ตรงตามเงื่อนไขกรมธรรม์ ท่านจะต้องทำประกันการเดินทางเอง หรือ สอบถามค่าใช้จ่ายประกันเพิ่มเติมกับเจ้าหน้าที่ฯ

### อัตรานี้ไม่รวม

1. ค่านำหนักของกระเป๋าเดินทางในกรณี **เกินกว่าสายการบินกำหนด (23 กิโลกรัมต่อท่าน)**
2. ค่าทำหนังสือเดินทาง
3. ค่าอาหารที่ไม่ได้ระบุไว้ในรายการ
4. ค่าทำใบอนุญาตที่กลับเข้าประเทศของคนต่างชาติ หรือ คนต่างด้าว
5. ค่าภาษีมูลค่าเพิ่ม 7% และค่าภาษี 3%
6. สำหรับราคารับบริษัท ฯ จะไม่รวมค่าภาษีท่องเที่ยวหากมีการเก็บเพิ่ม
7. ค่าใช้จ่ายส่วนตัวนอกเหนือจากรายการที่ระบุ เช่น ค่าเครื่องดื่ม, ค่าอาหารที่สั่งเพิ่มเอง, ค่าโทรศัพท์, ค่าซักกรีด ฯลฯ
8. **ค่าทิปไกด์ท้องถิ่น/คนขับรถ/หัวหน้าทัวร์ จ่ายท่านละ 1,800 บาท/ต่อท่าน**
9. **พนักงานยกกระเป๋า ปัจจุบันโรงแรมโดยส่วนใหญ่ไม่มีพนักงานยกกระเป๋า รับผิดชอบแลกระเป๋าของท่านเอง**

### การชำระเงิน

**ทางบริษัทฯ จะขอเก็บเงินค้ำมัดจำเป็นจำนวน 20,000 บาท** ต่อผู้โดยสารหนึ่งท่านสำหรับการจองทัวร์ **หากภายใน 3 วัน** ไม่มีการชำระค้ำมัดจำถือว่ายังไม่คอนเฟิร์มที่ ส่วนที่เหลือจะขอเก็บทั้งหมดก่อนเดินทางอย่างน้อย 30 วันทำการ มิฉะนั้นทางบริษัทฯ จะขอสงวนสิทธิ์ในการคืนเงินค้ำมัดจำทั้งหมด หรือยกเลิกการเดินทาง

**ไม่รับจองทัวร์ : บริษัทฯ ขอสงวนสิทธิ์ในการไม่รับจองทัวร์สำหรับลูกค้า ดังต่อไปนี้**

- ❖ 1. เด็กที่มีอายุระหว่างแรกเกิดถึง 4 ขวบ
- ❖ 2. ผู้สูงอายุที่มีความจำเป็นต้องใช้วีลแชร์ ไม่เท้า หรือเครื่องมือต่างๆ ในการพยุงตัว
- ❖ 3. บุคคลที่ไม่สามารถช่วยเหลือตัวเองได้ หรือมีปัญหาเรื่องสุขภาพจิต

### การยกเลิก

1. **ยกเลิกก่อนการเดินทางตั้งแต่ 30 วันขึ้นไป** คืนเงินค่าทัวร์โดยหักค่าใช้จ่ายที่เกิดขึ้นจริง **\*ในกรณีที่วันเดินทางตรงกับวันหยุดนักขัตฤกษ์ ต้องยกเลิกก่อน 45 วัน\***
2. **ยกเลิกก่อนการเดินทาง 15-29 วัน** คืนเงิน 50%ของค่าทัวร์ หรือหักค่าใช้จ่ายตามจริง เช่น ค่ามัดจำตัวเครื่องบิน โรงแรม และค่าใช้จ่ายจำเป็นอื่นๆ
3. **ยกเลิกก่อนการเดินทางน้อยกว่า 15 วัน** ขอสงวนสิทธิ์ไม่คืนเงินค่าทัวร์ที่ชำระแล้วทั้งหมด
4. กรณีมีเหตุยกเลิกทัวร์ โดยไม่ใช่ความผิดของบริษัททัวร์ เช่น มีนโยบายห้ามการเข้าออกของแต่ละประเทศ หรือ
5. การยกเลิกเที่ยวบินโดยสายการบิน บริษัทฯ จะเก็บเป็นเครดิตหรือเลื่อนการเดินทางในพีเรียดถัดไปให้กับลูกค้า โดยยึดตามนโยบายของสายการบินและโรงแรมและไม่สามารถคืนเงินได้ทุกกรณี
6. **ยกเลิกการเดินทาง ในวันเดินทาง หรือถูกปฏิเสธการเข้าเมือง ขอสงวนสิทธิ์ จะไม่มีการคืนเงินทั้งหมด หรือบางส่วน**

### หมายเหตุ

1. บริษัทฯ มีสิทธิ์ที่จะเปลี่ยนแปลงรายละเอียดบางประการในทัวร์นี้ เมื่อเกิดเหตุสุดวิสัยจนไม่อาจแก้ไขได้
2. เนื่องจากตัวเครื่องบินต้องเดินทางตามวันที่ ที่ระบุบนหน้าตั๋วเท่านั้น จะไม่สามารถยกเลิก หรือเปลี่ยนแปลงการเดินทางใดๆ ทั้งสิ้น ถ้ากรณียกเลิก หรือเปลี่ยนแปลงการเดินทาง ทางบริษัทฯ ขอสงวนสิทธิ์ในการคืนเงินทั้งหมด หรือบางส่วนให้กับท่าน
3. บริษัทฯ ไม่รับผิดชอบค่าเสียหายในเหตุการณ์ที่เกิดจากสายการบิน ภัยธรรมชาติ ปรวัติ และอื่นๆ ที่อยู่นอกเหนือการควบคุม ของทางบริษัทฯ หรือ ค่าใช้จ่ายเพิ่มเติมที่เกิดขึ้นทางตรง หรือทางอ้อม เช่น การเจ็บป่วย การถูกทำร้าย การสูญหาย ความล่าช้า หรือ จากอุบัติเหตุต่างๆ
4. หากไม่สามารถไปเที่ยวในสถานที่ที่ระบุในโปรแกรมได้ อันเนื่องมาจากธรรมชาติ ความล่าช้าและความผิดพลาดจากทางสายการบิน จะไม่มีการคืนเงินใดๆ ทั้งสิ้น
5. เมื่อท่านเดินทางไปกับคณะแล้ว ท่านงดรายการใดรายการหนึ่งหรือไม่เดินทางพร้อมคณะถือว่าท่านสละสิทธิ์ ไม่อาจเรียกร้องค่าบริการ และเงินมัดจำคืนได้ไม่ว่ากรณีใด
6. รายการนี้เป็นเพียงข้อเสนอที่ต้องได้รับการยืนยันจากบริษัทฯ อีกครั้งหนึ่ง หลังจากได้สำรองที่นั่งบนเครื่องและโรงแรมที่พักในต่างประเทศ เป็นที่เรียบร้อยแล้ว แต่อย่างไรก็ตามรายการนี้อาจเปลี่ยนแปลงได้ตามความเหมาะสม
7. ราคาดังคิดตามราคาตัวเครื่องบินในปัจจุบัน หากราคาตัวเครื่องบินปรับสูงขึ้น บริษัทฯ ขอสงวนสิทธิ์ที่จะปรับราคาตัวเครื่องบินตาม สถานการณ์ ดังกล่าว
8. กรณีเกิดความผิดพลาดจากตัวแทน หรือ หน่วยงานที่เกี่ยวข้อง จนมีการยกเลิก ล่าช้า เปลี่ยนแปลง การบริการจากสายการบิน บริษัทฯขนส่ง หรือ หน่วยงานที่ให้บริการ บริษัทฯ จะดำเนินการโดยสุดความสามารถที่จะจัดบริการทัวร์อื่นทดแทนให้ แต่จะไม่คืนเงิน ให้สำหรับค่าบริการนั้นๆ
9. มัคคุเทศก์ พนักงาน และตัวแทนของบริษัทฯ ไม่มีสิทธิ์ในการให้คำสัญญาใดๆ ทั้งสิ้นแทน บริษัทฯ นอกจากนี้เอกสารลงนามโดยผู้มีอำนาจของบริษัทฯ กำกับเท่านั้น
10. บริษัทฯ จะไม่รับผิดชอบใดๆ ทั้งสิ้น หากเกิดสิ่งของสูญหาย อันเนื่องมาจากความประมาทของท่าน, เกิดจากการโจรกรรม และ อุบัติเหตุจากความประมาทของนักท่องเที่ยวเอง
11. บริษัทฯจะไม่รับผิดชอบต่อการห้ามออกนอกประเทศ หรือ ห้ามเข้าประเทศ อันเนื่องมาจากมีสิ่งผิดกฎหมาย หรือ เอกสารเดินทาง ไม่ถูกต้อง หรือ การถูกปฏิเสธในกรณีอื่นๆ อาทิ เช่น นโยบายการควบคุมไข้หวัดใหญ่ 2009 ของประเทศนั้นๆ
12. เมื่อท่านตกลงชำระค้ำมัดจำหรือค่าทัวร์ทั้งหมดแล้ว ทางบริษัทฯ จะถือว่าท่านได้ยอมรับเงื่อนไขข้อตกลงต่างๆ ทั้งหมด

### กรอกข้อมูลส่วนตัว

1. ชื่อ - นามสกุล (ภาษาอังกฤษตัวพิมพ์ใหญ่ ตามหน้าพาสปอร์ต)

( MISS./MRS./MR. ) NAME .....SURNAME .....

2. สถานภาพ (.....)โสด (.....)สมรส (.....)หย่า (.....)ม่าย (.....)อยู่กินฉันสามี-ภรรยา (.....)แยกกันอยู่

กรณีที่สมรส ระบุชื่อคู่สมรส..... อาชีพ .....

โทรศัพท์บ้าน ..... มือถือ .....

### ข้อมูลสำหรับโรงแรมที่พัก และ สายการบิน

3. ประเภทห้องพัก

3.1 ห้องพักผู้ใหญ่ 2 ท่าน (TWN) .....ห้อง (ปกติจะเป็นแบบ 2 เตียง) หรือ (DBL) .....ห้อง

3.2 ห้องพัก 1 เด็กพักกับ 1 ผู้ใหญ่.....ห้อง

3.3 ห้องพัก 1 เด็กพักกับ 2 ผู้ใหญ่.....ห้อง (มีเตียง)

3.4 ห้องพัก 1 เด็กพักกับ 2 ผู้ใหญ่.....ห้อง (ไม่มีเตียง)

3.5 ห้องพัก 1 ท่าน (SGL) .....ห้อง

4. อาหาร  ไม่ทานเนื้อวัว  ไม่ทานเนื้อหมู  ไม่ทานสัตว์ปีก  ทานมังสวิรัติ

อื่นๆ แพ้อาหาร .....

ลงชื่อ ผู้จอง.....

\*\*\* กรุณาส่งสำเนาหน้าพาสปอร์ต ผู้เดินทางภายใน 7 วัน \*\*\*

แผนประกันการเดินทางคุ้มครอง ค่าประกันอุบัติเหตุหรือเสียชีวิตด้วย **อุบัติเหตุเท่านั้น** คุ้มครองอายุตั้งแต่ 6 เดือน-75 ปี  
ในวงเงินท่านละไม่เกิน **1,000,000 บาท** (สำหรับที่เดินทางพร้อมคณะทัวร์กรุ๊ปจากประเทศไทยเท่านั้น)

**\* สำหรับท่านอื่นๆ ที่ไม่ตรงตามเงื่อนไขกรมธรรม์ ท่านจะต้องทำประกันการเดินทางเอง หรือ  
สอบถามค่าใช้จ่ายประกันเพิ่มเติมกับเจ้าหน้าที่ฯ**

 <p><b>แผนประกันภัย</b> <b>ทรรษา 25</b></p> <p><b>ข้อตกลงคุ้มครอง (Insuring Agreement)</b> <b>ไม่จำกัดอายุผู้ทำประกันภัย (No age limit)</b></p>	 <p><b>จำนวนเงินเอาประกันภัย (บาท)</b> <b>Sum Insured (Bht.)</b></p>
<p>1. เสียชีวิต สูญเสียอวัยวะ สายตา หรือทุพพลภาพถาวรสิ้นเชิง อ.บ.1 ต่อคน P.A.1: Loss of life, dismemberment, loss of sight or total permanent disability per person</p>	1,000,000
<p>2. การรักษาพยาบาลต่ออุบัติเหตุแต่ละครั้ง ต่อคนหรือต่อระยะเวลาการเดินทาง คุ้มครองไม่เกิน Medical expenses due to accident, limit per person and per period of insurance</p> <p>2.1 การเคลื่อนย้ายผู้ป่วยกลับภูมิลำเนา หรือสถานพยาบาลจากกรณีอุบัติเหตุ การเดินทาง กลับประเทศหรือโรงพยาบาลที่เหมาะสมในประเทศ รวมถึงการเดินทางด้วยรถพยาบาลจากจุดเกิดเหตุ ไปยังสถานพยาบาลขณะอยู่ในต่างประเทศ (รวมอยู่ในค่ารักษาพยาบาล ข้อ 2.) Evacuation expense from injury, return transport of insured to residence or to suitable hospital closest to residence, incl. appropriate car ambulance from event place to hospital (included in no.2 sum insured)</p> <p>2.2 การรักษาพยาบาลอันเนื่องมาจากการก่อการร้าย ต่ออุบัติเหตุแต่ละครั้ง ต่อคนหรือต่อระยะ เวลาการเดินทาง (รวมอยู่ในค่ารักษาพยาบาล ข้อ 2.) Medical Expenses due to Act of Terrorism, limit per person and per period of insurance, (included in no.2 sum insured)</p> <p>2.3 คุ้มครองพิเศษ ค่ารักษาพยาบาลจาก อุบัติเหตุจากการเล่นสกี, การดำน้ำ (snorkeling), ผู้โดยสารเรือเร็ว, บานานาโบท, เจ็ทสกี, เรือลากรัมและซีวอร์กเกอร์ ต่ออุบัติเหตุแต่ละครั้งต่อคนหรือต่อ ระยะเวลาการเดินทาง (รวมอยู่ในค่ารักษาพยาบาล ข้อ 2.) Special coverage : Medical expenses arising from accident from skiing, snorkeling, speed boat, banana boat, jet ski, parasailing (pulled by speed boat), sea walker, per each accident (included in no.2 sum insured)</p>	<p>500,000</p> <p>100,000</p> <p>30,000</p> <p>คุ้มครอง Covered</p>
<p>3. ค่าใช้จ่ายในการขนส่งศพกลับภูมิลำเนา คุ้มครองไม่เกิน Repatriation expense for mortal remains</p>	100,000
<p>4. อาหารเป็นพิษ คุ้มครองไม่เกิน Food poisoning</p>	100,000
<p>5. ขดเซยรายได้รายวันในกรณีเข้ารับรักษาพยาบาลผู้ป่วยในจากอุบัติเหตุในและต่างประเทศต่อวัน (สูงสุด 30 วัน) Hospitalization benefit from injury - domestic and outbound per day (max 30 days)</p>	800
<p><b>เบี้ยประกันภัยต่อท่าน/Premium per person</b></p> <p>เงื่อนไขความคุ้มครองเป็นไปตามกรมธรรม์ประกันภัย</p>	<p><b>25 บาท</b> <b>Bht.</b></p>