



# CHINA



**ลงชิง • อุ๋หลง • หลุมฟ้าสะพานสวรรค์**



# WOW

- ชม อุทยานแห่งชาติหลุมฟ้า - สะพานสวรรค์
- เที่ยวชม หมู่บ้านโบราณฉือชิว
- ชม ระเบียงกระจก อุทยานเขานางฟ้า
- ช้อปปิ้ง หงหยาดึง และ ถนนคนเดินเจียฟางเป่ย์
- ตึกไค่วิ่งโหล Kuixinglou ชั้น 1 กลายเป็นชั้นที่ 22

ราคาเริ่มต้น

# 22,999.-

เดินทาง เมษายน - ตุลาคม 69

**เมนูพิเศษ!!**

★★★★  
พักรับรอง  
4 ดาว

ฟรี!!  
น้ำหนักกระเป๋า  
20 kg.



**สุกั๋หมาล่าลงชิง+เปิดปีกกึ่ง**

**นั่งรถไฟฟ้าทะลุтик**

**ตึกไค่วิ่งโหล**

**อุทยานหลุมฟ้า**

WCN130521-SL

WCN130521-SL ฉงชิ่ง อุ๋หลง หลุ่มฟ้าสะพานสวรรค์ 5วัน 3คืน

ทัวร์  
ไม่ลง  
ร้าน

**Lion air**  
SL 5 3  
บิน วัน คืน

# CHINA

ฉงชิ่ง • อุ๋หลง • หลุ่มฟ้าสะพานสวรรค์

# WOW

- ชม อุทยานแห่งชาติหลุมฟ้า - สะพานสวรรค์
- เที่ยวชม หมู่บ้านโบราณฉือชิว
- ชม ระเบียงกระจก อุทยานเขานางฟ้า
- ช้อปปิ้ง หงหยาดัง และ ถนนคนเดินเจี๋ยฟางเบ่ย
- ตึกไควซิงโหล Kuixinglou ชั้น 1 กลายเป็นชั้นที่ 22

ราคาเริ่มต้น

# 22,999.-

เดินทาง เมษายน-ตุลาคม 69



ตึกไควซิงโหล



นั่งรถไฟฟ้าทะเลตุ๊ก



อุทยานหลุมฟ้า

**เมนูพิเศษ!!**



สุกั้หมาล่าฉงชิ่ง+เปิดปีกกั้ง

★★★★  
พัทหุระดับ  
4 ดาว

ฟรี!!  
น้ำหนักกระเป๋า  
20 kg.

WCN130521-SL

วันที่	โปรแกรมทัวร์	อาหาร			โรงแรม
		เช้า	เที่ยง	เย็น	
1.	กรุงเทพฯ (สนามบินดอนเมือง) – สนามบินฉงชิ่ง จิน พา เข้าพักโรงแรม			✈	Holiday Inn Express Hotel Chongqing 4* หรือเทียบเท่า
2.	ฉงชิ่ง - อุ๋หลง - อุทยานแห่งชาติหลุมบ่อฟ้า (รวมรถ อุทยาน+ลิฟต์+รถแบตเตอรี่) - ระเบียบแก้ว	✓	✓	✓	Wulong daweying Hotel 4* หรือเทียบเท่า
3.	อุทยานเขานางฟ้า (รถไฟฟ้า) - ฉงชิ่ง - นั่งรถไฟทะเล ตึก - หมู่บ้านโบราณฉือซีไฉว - หงหยาดัง	✓	✓	สุกี้หมา ล่า	Chongqing yifan Hotel 4*หรือ เทียบเท่า
4.	วัดเจ้าแม่กวนอิม - หอศาลาประชาคม - Kuixing Building - ตึกตะเกียบ - ถนนคนเดินเจี่ยฟางเป่ย์	✓	เปิด ปักกิ่ง	-	
5.	สนามบินฉงชิ่ง - กรุงเทพฯ (สนามบินดอนเมือง)	✈			

\*\* รายการทัวร์ข้างต้นอาจมีการปรับเปลี่ยนเพื่อความเหมาะสม โดยคำนึงถึงผลประโยชน์ของลูกค้าเป็นสำคัญ\*\*

โดยสายการบิน : Thai Lion Air (SL)



SL930 21.45 - 01.50

DMK  CKG  
ดอนเมือง ฉงชิ่ง

SL931 02.50 - 05.00

CKG  DMK  
ฉงชิ่ง ดอนเมือง

สัมภาระโหลดใต้เครื่อง 20 KG. ถังขึ้นเครื่อง 7 KG.(อาจมีการเปลี่ยนแปลงขึ้นอยู่กับสายการบิน)

**\*\*กรณีลูกค้ามีชื่อตัวภายในประเทศ กรุณาสอบถามคอนเฟิร์มตารางการบินกับทางเจ้าหน้าที่อีกครั้ง\*\***

## Day 1 กรุงเทพฯ (สนามบินดอนเมือง) – เมืองฉงชิ่ง ประเทศจีน

- 19.30 น. คณะพร้อมกัน ณ **สนามบินดอนเมือง** อาคารผู้โดยสารขาออกระหว่างประเทศชั้น 3 เคาน์เตอร์ **สายการบิน ไทยไลอ้อนแอร์ Thai Lion Air (SL)** เจ้าหน้าที่ของบริษัทฯ คอยให้การต้อนรับและอำนวยความสะดวก
- 21.45 น. ออกเดินทางโดย**เที่ยวบินที่ SL930 (21.45-01.50+1)** (ไม่มีบริการอาหารและเครื่องดื่ม) ใช้ระยะเวลาในการเดินทางประมาณ 3 ชั่วโมง

**\*\*\*เที่ยวบินหรือเวลาอาจมีการเปลี่ยนแปลง ทั้งนี้ขึ้นอยู่กับสายการบินเป็นผู้กำหนด\*\*\***  
ขอสงวนสิทธิ์ในการเลือกที่นั่งบนเครื่องบิน เนื่องจากเป็นตั๋วกรุ๊ป การจัดที่นั่งจะเป็นระบบ RANDOM ที่นั่งอาจจะไม่ได้นั่งติดกัน ทางบริษัทไม่สามารถเข้าไปแทรกแซงได้ ซึ่งเป็นไปตามเงื่อนไขของสายการบินเป็นผู้กำหนด



- 01.50 น. เดินทางถึง **สนามบินเมืองฉงชิ่ง** 1 ใน 4 นครที่อยู่ภายใต้การบริหารโดยตรงของรัฐบาลกลางของประเทศไทย ผ่านพิธีตรวจคนเข้าเมืองและศุลกากรเรียบร้อยแล้วนำท่านรับสัมภาระ (เวลาท้องถิ่นเร็วกว่าประเทศไทย 1 ชั่วโมง) หลังผ่านพิธีการตรวจเอกสารการเข้าเมืองแล้ว นำท่านเข้าที่พัก
- ที่พัก Holiday Inn Express Hotel Chongqing หรือระดับเทียบเท่า 4 ดาว**  
(\*โรงแรมที่นำเสนอเป็นการนำเสนอเบื้องต้นเท่านั้น ชื่อโรงแรมที่พักทางบริษัทจะทำการแจ้ง 3-7 วันก่อนการเดินทาง เนื่องจากโรงแรมมีจำนวนจำกัด หากเต็มทางบริษัทขอสงวนสิทธิ์ไปนอนเมืองใกล้เคียงแทน\*\*)

## Day 2 ฉงชิ่ง – อุ๋หลง – อุทยานแห่งชาติหลุมบ่อฟ้า (รวมรถอุทยาน+ลิฟต์+รถแบตเตอรี่) ระเบียบงั่ว

- เช้า** **รับประทานอาหารเช้า ณ โรงแรม**  
นำท่านเดินทางสู่ **เมืองอุ๋หลง** เป็นเมืองที่อยู่ท่ามกลางหุบเขาโอบล้อมด้วยภูเขาสูง มีแม่น้ำอุ๋เจียงไหลตัดผ่านกลางเมือง อยู่ห่างจากเมืองฉงชิ่งประมาณ 170 กิโลเมตร ถนนเป็นทางด่วนพิเศษตลอดเส้นทาง ท่านสามารถชมวิวทิวทัศน์ที่สวยงามได้ตลอดสองข้างทาง (ใช้เวลาเดินทางประมาณ 3 ชั่วโมง)
- กลางวัน** **รับประทานอาหารกลางวัน ณ ภัตตาคาร**

WCN130521-SL ฉงชิ่ง อุโมงค์ หลุมฟ้าสะพานสวรรค์ 5 วัน 3 คืน

เดินทางสู่ อุทยานแห่งชาติหลุมฟ้า 3 สะพานสวรรค์ หรือ Three Natural Bridges (Wulong Karst) (รวม ลิฟต์แก้ว+รถอุทยาน+รถกอล์ฟ) มรดกโลกทางธรรมชาติ ระดับ 5A ที่เกิดจากการยุบตัวของเปลือกโลก ทำให้เกิดเป็นบ่อหลุมขนาดใหญ่ลึกประมาณ 300-500 เมตร และมีบางส่วนเป็นโพรงทะลุเหมือนกับสะพานทอดข้ามระหว่างภูเขา ภายในอุทยานมีโรงเตี๊ยมเก่าๆ เป็นจุดพักของคนเดินทางในสมัยก่อน ตั้งแต่ราชวงศ์ถัง



## WCN130521-SL ฉงชิ่ง อุโมงค์ หลุมฟ้าสะพานสวรรค์ 5 วัน 3 คืน

นำท่านสัมผัส **สะพานแก้วสวรรค์ หรือ ระเบียงกระจกชมวิว** ตั้งอยู่ 11 เมตรเหนือขอบหน้าผาสูงในเมืองเซียนหนู่ชาน กว้างอีก 26 เมตร หรือถ้าหากวัดจากระดับน้ำทะเลก็สูง 1,200 เมตร ว่ากันว่าน่าจะเป็นระเบียงจุดชมวิวกระจกที่ใหญ่ที่สุดในเอเชียแล้วยังสามารถชมวิวมุมสูงได้ทะลุถึงกันอุทยานกันเลยทีเดียวให้ท่านได้วัดใจเดินชมวิวและเก็บภาพได้ตามอัธยาศัย



**หมายเหตุ : กรณีอุทยานประกาศปิด หรือ ไม่อนุญาตให้ไปชมวิว ณ ระเบียงกระจก อันเนื่องด้วยเหตุผลของอุทยานฯ ขอสงวนสิทธิ์ไม่คืนเงินใดๆทั้งสิ้น เนื่องจากอุทยานได้รวมค่าใช้จ่ายไว้ทั้งหมดแล้ว**

เย็น

รับประทานอาหารเย็น ณ ภัตตาคาร

ที่พัก **Wulong daweiying Hotel** หรือระดับเทียบเท่า 4 ดาว มาตรฐานจีน

(\*\*โรงแรมที่นำเสนอเป็นการนำเสนอเบื้องต้นเท่านั้น ชื่อโรงแรมที่พักทางบริษัทจะทำการแจ้ง 3-7 วันก่อนการ เดินทาง เนื่องจากโรงแรมมีจำนวนจำกัด หากเต็มทางบริษัทขอสงวนสิทธิ์ไปนอนเมืองใกล้เคียงแทน\*\*)

Day 3

**อุทยานเขานางฟ้า(รถไฟเล็ก) – ฉงชิ่ง - นั่งรถไฟทะเลลึก – หมู่บ้านโบราณจือซีโข่ว  
หงหยาดัง**

เช้า

รับประทานอาหารเช้า ณ โรงแรม

จากนั้นนำท่านชม **อุทยานเขานางฟ้า (รวมรถไฟเล็ก)** อุทยานท่องเที่ยวทางธรรมชาติระดับ 4A ตั้งอยู่ตอนเหนือของแม่น้ำฉู่เจียงในระดับความสูง 1900 เมตรจากระดับน้ำทะเล มีชื่อเสียงเรื่องความงามทางธรรมชาติที่

## WCN130521-SL ฉงชิ่ง อุโมงค์ หลุมฟ้าสะพานสวรรค์ 5 วัน 3 คืน

แตกต่างกันไปในแต่ละฤดู จนได้รับการขนานนามว่าเป็น “ดินแดนแห่ง 4 สิ่งมหัศจรรย์” คือมีป่าไม้หนาแน่น มียอดเขาประหลาด มีทุ่งหญ้าเลี้ยงสัตว์



### กลางวัน รับประทานอาหารกลางวัน ณ ภัตตาคาร

นำท่านสัมผัสแลนด์มาร์คสุดแปลกโดยการ **นั่งรถไฟฟ้าทะลุตึก** แปลกไม่เหมือนใคร เนื่องจากถูกสร้างขึ้นมาให้ลอดผ่านอาคารต่างๆ ได้โดยไม่ต้องทุบตึกทิ้ง รถไฟทะลุตึกสายนี้เรียกว่า Mountain City ตั้งอยู่ในเมืองฉงชิ่ง เป็นรถไฟชนิดพิเศษที่ถูกสร้างขึ้นบนตึกสูงถึง 19 ชั้นเลยทีเดียวโดยนักวางแผนได้ทำการสร้างสถานี Liziba Station ในอาคารที่มีประชาชนพักอาศัยอยู่อย่างหนาแน่น ตั้งแต่ตึกชั้นที่ 6 ไปจนถึงชั้นที่ 8 แต่เมื่อไหร่ก็ตามที่รถไฟได้เข้าสู่ชานชาลา ทางเจ้าหน้าที่จะปิดเสียงลงด้วยอุปกรณ์ ชนิดพิเศษ ซึ่งจะทำให้เสียงของรถไฟไม่ดัง



WCN130521-SL ฉงชิ่ง อุ้หลง หลุ่มฟ้าสะพานสวรรค์ 5วัน 3คืน

นำท่านชม หมู่บ้านโบราณสี่ซีไซ่ หมู่บ้านเก่าแก่แห่งนครฉงชิ่ง ที่นี่เป็นอีกสถานที่ท่องเที่ยวยอดเยี่ยมของคนฉงชิ่ง จะมีร้านขายของ อาหาร ของฝากต่างๆเต็มตลอดสองข้างทางเลย



นำท่านชมวิวกองกลางคืน ย่านหงหยาดัง อาคารคอมเพล็กซ์ขนาดใหญ่สูง 16 ชั้น ที่ตั้งอยู่ริมแม่น้ำเจียหลิง ที่นี่จะเป็นจุดนัดหมายพักผ่อนและชมวิวชั้นดี ภายในนั้นจะมีร้านค้า ร้านอาหาร โรงแรม ฯลฯ และยังเป็นจุดเช็คอินถ่ายรูปสำหรับนักท่องเที่ยวที่สวยงามอีกด้วย



เย็น

รับประทานอาหารเย็น ณ ภัตตาคาร พิเศษเมนู!! สุกี้หม่าล่าฉงชิ่ง  
ที่พัก Chongqing yifan Hotel หรือระดับเทียบเท่า 4 ดาว มาตรฐานจีน

(\*\*โรงแรมที่นำเสนอเป็นการนำเสนอเบื้องต้นเท่านั้น ชื่อโรงแรมที่พักทางบริษัทจะทำการแจ้ง 3-7 วันก่อนการ เดินทาง เนื่องจากโรงแรมมีจำนวน จำกัด หากเต็มทางบริษัทขอสงวนสิทธิ์ไปนอนเมืองใกล้เคียงแทน\*\*)

## Day 4 วัดเจ้าแม่กวนอิม – หอศาลาประชาคม – Kuixing Building – ดึกตะเกียบ ถนนคนเดินเจียฟางเป่ย์

### เช้า รับประทานอาหารเช้า ณ โรงแรม

นำท่านเดินทางสู่ **วัดเจ้าแม่กวนอิมเป่าเหลิน (Baolun Temple)** ในบรรดาสถานที่ทางวัฒนธรรมและศาสนา ในนครฉงชิ่ง มีหนึ่งในสถานที่ที่เก่าแก่และสง่างามมากที่สุด หรือที่นักท่องเที่ยวไทยนิยมเรียกว่า “วัดเจ้าแม่กวนอิมเป่าเหลิน” ตั้งอยู่ใจกลางเมืองโบราณสี่ซี้ไช่ว ถือเป็นหนึ่งในศูนย์กลางของศาสนาพุทธนิกายมหายาน และมีบทบาทสำคัญทางประวัติศาสตร์มาอย่างยาวนานกว่าพันปี เจ้าแม่กวนอิมเป็นองค์ประธานของวัดแห่งนี้ โดยมี รูปหล่อพระโพธิสัตว์ขนาดใหญ่ ประดิษฐานในหอหลัก ผู้คนมักมากราบไหว้ ขอพรด้านความรัก การงาน การเรียน และการเดินทางปลอดภัย

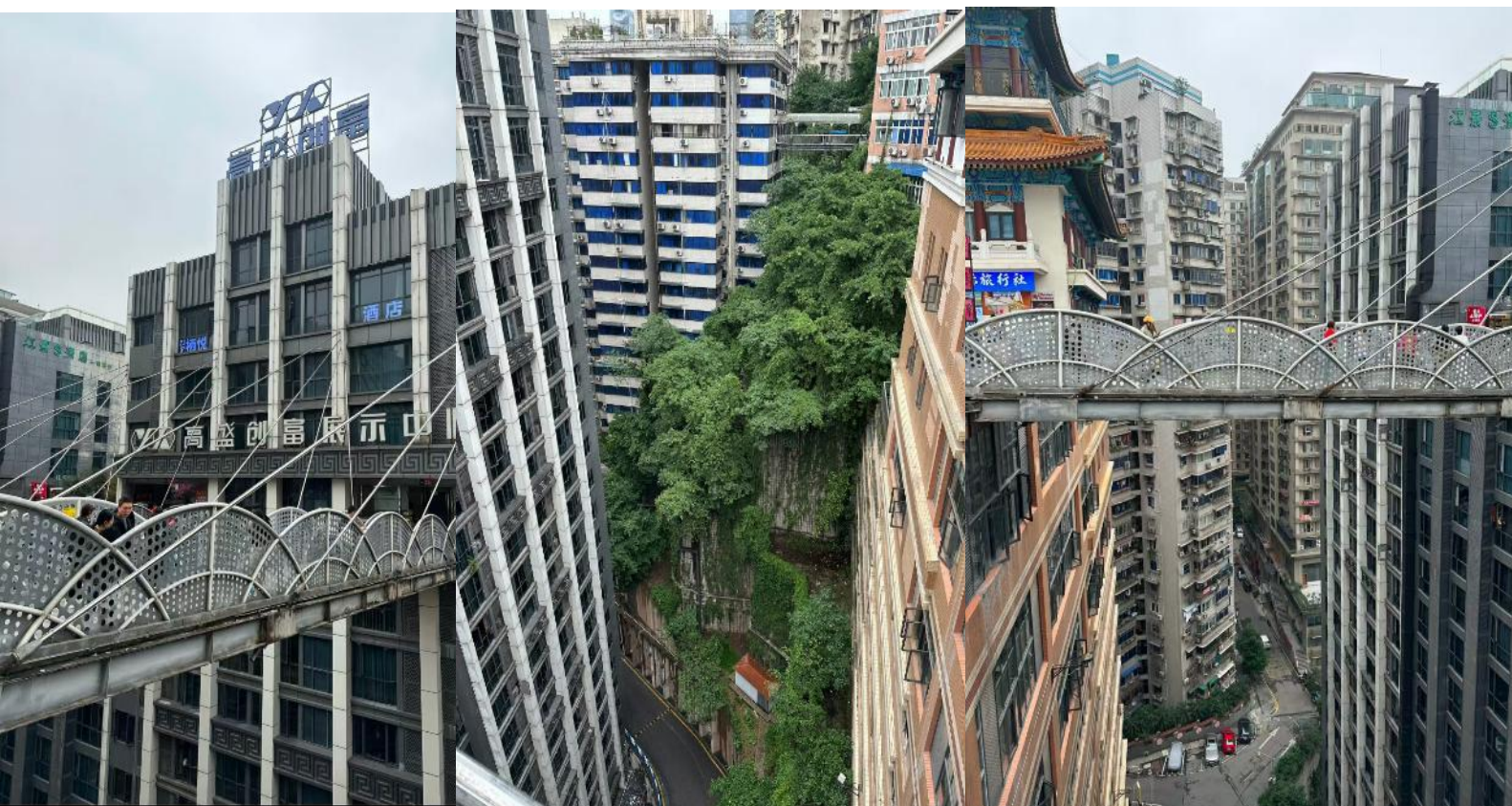


นำท่านชม **ศาลาประชาคม (Chongqing People's Great Hall)** หรือเรียกอีกชื่อว่า ฉงชิ่งเหรินหมินต้าหัวถั่ง เป็นหนึ่งในแลนด์มาร์คสำคัญของมหานครฉงชิ่ง โดดเด่นด้วยสถาปัตยกรรมแบบจีนโบราณที่ผสมผสานกับความสง่างามของอาคารสาธารณะยุคใหม่ สร้างขึ้นในปี 1954 โดยได้รับแรงบันดาลใจจากสถาปัตยกรรมราชวงศ์หมิงและชิง อาคารหลักมีโดมขนาดใหญ่สีเขียวที่โดดเด่น คล้ายกับหอเทียนถานในกรุงปักกิ่ง



**กลางวัน**     **รับประทานอาหารกลางวัน ณ ภัตตาคาร**

จากนั้นนำท่านสู่ **Kuixing Building หรือ ตึกไควซิงไหล (Kuixinglou)** ที่มีสะพานเชื่อมตึกที่ข้ามจากชั้นที่ 1 สู่อีกชั้นที่ 22 นับว่า เป็นความล้ำสมัยของสถาปัตยกรรมที่มีความโดดเด่นของเมืองฉงชิ่ง ที่สามารถจัดสรรพื้นที่ให้เพียงพอต่อการพักอาศัยของชุมชนเมือง เดินทางข้ามสะพานเพื่อไปยังอีกตึกได้อย่างสะดวกสบาย



## WCN130521-SL ฉงชิ่ง อุโมงค์ หลุมฟ้าสะพานสวรรค์ 5 วัน 3 คืน

นำท่านชมแลนด์มาร์คสุดแปลก โดดเด่นด้วยดีไซน์ของ “ตึกตะเกียบ” (Chongqing Art Museum) เป็นอาคารที่ได้รับการออกแบบให้เหมือนตะเกียบยักษ์สีแดงและดำที่วางซ้อนกันเป็นชั้นๆ แปลกตาและมีเอกลักษณ์ช่วยสร้างความประทับใจตั้งแต่แรกพบ



จากนั้นนำท่านช้อปปิ้งที่ **ถนนคนเดินเจียงเป่ย์** ตั้งอยู่บริเวณอนุสาวรีย์ปลดแอก เป็นศูนย์กลางทางการค้าขนาดใหญ่ใจกลางเมืองที่เต็มไปด้วยร้านค้ามากกว่า 3,000 ร้าน มีทั้งร้านอาหาร ช้อปปิ้งมอลล์ขนาดใหญ่ให้ท่านได้เดินชมและช้อปปิ้งแบบจุใจ ให้ท่านอิสระช้อปปิ้ง ณ **ร้าน POP MART** ศูนย์รวม ART TOY สุดน่ารัก ที่เป็นกระแสอยู่ในขณะนี้ เลือกซื้อกล่องสุ่มหลากหลายรุ่นไม่ว่าจะเป็น ลานบูมู มอลลี่ และอีกมากมาย ให้ท่านได้เลือกอย่างจุใจ

**เย็น**

**อิสระรับประทานอาหารเย็น**

สมควรแก่เวลานำท่านเดินทางสู่ สนามบิน **ฉงชิ่ง** เพื่อเดินทางกลับสู่ กรุงเทพฯ

### Day 5 สนามบินฉงชิ่ง - กรุงเทพฯ (สนามบินดอนเมือง)

02.50 น. ออกเดินทางสู่ กรุงเทพฯ โดย **สายการบินไทยไลอ้อนแอร์ Thai Lion Air (SL)**  
**เที่ยวบินที่ SL931 (02.50 – 05.00)**

05.00 น. เดินทางถึง **สนามบินดอนเมือง** โดยสวัสดิภาพ



กำหนดการเดินทาง	ราคา		
	ผู้ใหญ่ (พัก 2-3 ท่าน) (ไม่มีราคาเด็ก)	พักเดี่ยวจ่ายเพิ่ม	ทากรก (ไม่เกิน 2 ปี)
04 – 08 เมษายน 2569	26,999	4,000	6,500
08 – 12 เมษายน 2569	26,999	4,000	6,500
22 – 26 เมษายน 2569	26,999	4,000	6,500
10 – 14 พฤษภาคม 2569	23,999	4,000	6,500
23 – 27 พฤษภาคม 2569	22,999	4,000	6,500
28 พฤษภาคม – 01 มิถุนายน 2569	26,999	4,000	6,500
29 พฤษภาคม – 02 มิถุนายน 2569	26,999	4,000	6,500
30 พฤษภาคม – 03 มิถุนายน 2569	26,999	4,000	6,500
31 พฤษภาคม – 04 มิถุนายน 2569	26,999	4,000	6,500
03 - 07 มิถุนายน 2569	26,999	4,000	6,500
10 - 14 มิถุนายน 2569	23,999	4,000	6,500
19 – 23 มิถุนายน 2569	23,999	4,000	6,500
26 – 30 มิถุนายน 2569	23,999	4,000	6,500
01 – 05 กรกฎาคม 2569	23,999	4,000	6,500
08 – 12 กรกฎาคม 2569	23,999	4,000	6,500
11 – 15 กรกฎาคม 2569	23,999	4,000	6,500
24 – 28 กรกฎาคม 2569	28,999	4,000	6,500
26 – 30 กรกฎาคม 2569	28,999	4,000	6,500
28 กรกฎาคม – 01 สิงหาคม 2569	28,999	4,000	6,500
29 กรกฎาคม – 02 สิงหาคม 2569	28,999	4,000	6,500
07 – 11 สิงหาคม 2569	23,999	4,000	6,500
12 – 16 สิงหาคม 2569	28,999	4,000	6,500
02 – 06 กันยายน 2569	23,999	4,000	6,500
05 – 09 กันยายน 2569	23,999	4,000	6,500
09 – 13 กันยายน 2569	23,999	4,000	6,500
16 – 20 กันยายน 2569	23,999	4,000	6,500

19 – 23 กันยายน 2569	22,999	4,000	6,500
10 – 14 ตุลาคม 2569	26,999	4,000	6,500
11 – 15 ตุลาคม 2569	26,999	4,000	6,500
16 – 20 ตุลาคม 2569	23,999	4,000	6,500
21 – 25 ตุลาคม 2569	26,999	4,000	6,500

### ราคาทัวร์นี้สำหรับผู้ถือพาสปอร์ตไทย เท่านั้น

กรณีถือ หนังสือเดินทางต่างชาติ บริษัทฯ ขอสงวนสิทธิ์เก็บค่าธรรมเนียมเพิ่มเติม ท่านละ 3,000 บาท  
ขอสงวนสิทธิ์ในการเก็บค่าวีซ่าเพิ่มเติม หากมีการประกาศยกเลิกฟรีวีซ่าสำหรับพาสปอร์ตไทย

โปรแกรมอาจจะมีการปรับเปลี่ยนตามความเหมาะสมของสภาพอากาศ และฤดูกาล

อัตรานี้ไม่รวม ค่าทิปคนขับรถ และไกด์ท้องถิ่นตามธรรมเนียม (ชำระทุกท่านยกเว้น ทารกอายุไม่เกิน 2 ปี)  
ขอเก็บค่าทิปคนขับรถและไกด์ท้องถิ่น ณ สนามบินวันเช็คอิน ท่านละ 1,500 บาท ต่อท่าน/ทริป  
ส่วนค่าทิปหัวหน้าทัวร์ที่ดูแลจากเมืองไทย ขึ้นอยู่กับความพึงพอใจของท่าน

### โปรดอ่านเงื่อนไขแบบท้ายอย่างละเอียด

- เพื่อประโยชน์สูงสุดของลูกค้าทุกท่าน หากชำระเงินแล้วทางบริษัทฯ จะถือว่าท่านยอมรับเงื่อนไขแล้วจะไม่สามารถเปลี่ยนแปลงเงื่อนไขได้  
รายการทัวร์สามารถสลับ ปรับเปลี่ยนหรืองดไปบางรายการได้ตามความเหมาะสม โดยไม่ต้องแจ้งให้ทราบล่วงหน้า อันเนื่องมาจากสภาพอากาศ เหตุการณ์ทางธรรมชาติ เหตุการณ์เมือง สภาพการจราจร สายการบินหรือ เหตุสุดพิสัยต่างๆ ทั้งนี้จำค้ำึงถึงความปลอดภัย ความเป็นไปได้ และผลประโยชน์ของผู้เดินทางเป็นสำคัญ ทางผู้เดินทางจะไม่ฟ้องร้องใดๆ อันเนื่องมาจากได้รับทราบเงื่อนไขก่อนเดินทางแล้ว  
บริษัทฯ ขอสงวนสิทธิ์เริ่มและจบการให้บริการที่ สนามบินต้นทางขาไปเท่านั้น
- กรณีผู้เดินทางมาจากต่างจังหวัด หรือต่างประเทศ และจะทำการสำรองตัวเครื่องบินหรือยานพาหนะอื่นๆ เพื่อใช้ในการเดินทางไปและกลับ ณ สนามบิน ทางบริษัทฯ จะไม่รับผิดชอบค่าใช้จ่ายเนื่องมาจากเป็นค่าใช้จ่ายที่นอกเหนือโปรแกรมทัวร์
- เนื่องจากห้องพักของโรงแรมในประเทศจีนนั้น มีห้องพักประเภท DOUBLE BED (DBL) ค่อนข้างจำกัด หากลูกค้ามีความประสงค์จะพักห้องพักประเภทนี้ กรุณาแจ้งเจ้าหน้าที่ล่วงหน้าก่อนทำการจองเท่านั้น
- บริษัทฯ จะยึดประเภทห้องพักตามใบจองจากบริษัทเอเจนซีที่ท่านทำการจองทัวร์มาเท่านั้น หากมีการปรับเปลี่ยนห้องพักในระยะเวลาใกล้วันเดินทาง บริษัทฯ ขอสงวนสิทธิ์ เปลี่ยนแปลงประเภทห้องพัก หรือเรียกเก็บค่าใช้จ่ายเพิ่มเติม

## WCN130521-SL ฉงชิ่ง อุ๋หลง กลุ่มฟ้าสะพานสวรรค์ 5วัน 3คืน

- โรงแรมที่ระบุในรายการทัวร์เป็นเพียงโรงแรมที่นำเสนอเบื้องต้นเท่านั้น ซึ่งอาจมีการเปลี่ยนแปลง แต่โรงแรมที่เข้าพักจะเป็นโรงแรมระดับเดียวกันเท่านั้น (โรงแรมมาตรฐานประเทศจีน)
- กรณีเปลี่ยนแปลงการเดินทางจะต้องทำการออกตั๋วรถไฟความเร็วสูงใหม่เท่านั้น ไม่สามารถเปลี่ยนแปลงผู้เดินทางได้

### อัตราค่าบริการนี้รวม

1. ค่าตัวเครื่องบินโดยสารชั้นประหยัด ไป-กลับ พร้อมค่าน้ำมันค่าภาษีสนามบิน และค่าธรรมเนียมเชื้อเพลิง **ยกเว้น !!** หากมีการประกาศปรับขึ้นจากทางสายการบินจะมีการเรียกเก็บเพิ่มเติมจากท่านภายหลัง และเนื่องจากเป็นตัวกรุ๊ปไม่สามารถ อพเกรดที่นั่งได้และไม่สามารถเลื่อนวันเดินทางได้ ท่านต้องไป-กลับพร้อมกรุ๊ปเท่านั้น ทั้งนี้เป็นไปตามเงื่อนไขของสายการบิน
  2. น้ำหนักกระเป๋าโหลดใต้ท้องเครื่อง 20 กิโลกรัม/ท่าน กระเป๋าถือขึ้นเครื่อง 1 ใบ ไม่เกินท่านละ 7 กิโลกรัม เป็นไปตามสายการบินกำหนด
  3. ค่ารถโค้ชปรับอากาศนำเที่ยวและรับส่งตามรายการที่ระบุไว้ในโปรแกรมทัวร์
  4. น้ำดื่มวันละ 1 ขวด
  5. ค่าธรรมเนียมเข้าชมสถานที่ตามรายการที่ระบุไว้ในโปรแกรมทัวร์
  6. ค่าอาหารตามรายการที่ระบุไว้ในโปรแกรมทัวร์
  7. ค่าเบี้ยประกันการเดินทางท่องเที่ยวระหว่างการเดินทาง วงเงินประกันท่านละ 1,000,000 บาท  
ค่าประกันอุบัติเหตุและค่ารักษาพยาบาล คุ้มครองเฉพาะกรณีที่ได้รับ อุบัติเหตุระหว่างการเดินทาง ไม่คุ้มครองถึงการสูญเสียทรัพย์สินส่วนตัวและไม่คุ้มครองโรคประจำตัวของผู้เดินทาง
  8. ค่าที่พักตามที่ระบุในรายการหรือเทียบเท่าระดับเดียวกัน (พักห้องละ 2-3 ท่าน)
  9. ค่าภาษีมูลค่าเพิ่ม 7% **(เฉพาะค่าบริการ)**
  10. หัก ณ ที่จ่าย 3% **(เฉพาะค่าบริการ)**
- **กรณีต้องการพัก 3 ท่าน ห้องขนาด TRP**  
การเสริมเตียงจะเป็น Sofa Bed หรือ ที่นอนลูกฟูก ตามมาตรฐานของโรงแรมนั้นๆ ไม่สามารถรีเคสได้ หากท่านไม่ประสงค์พักตามที่โรงแรมจัดให้ ถ้าต้องการชำระค่าบริการเพิ่มเติม เป็นห้องพักเดี่ยว และในกรณีโรงแรมนั้นๆ อยู่ในตัวเมือง แหล่งช้อปปิ้ง ห้องอาจจะมีขนาดเล็ก จึงไม่สามารถเสริมเตียงได้ ทางบริษัทอาจมีการจัดห้องให้ตามความเหมาะสม
  - **กรณีต้องการพัก 2 ท่าน**  
หากประเภทห้องที่ท่านรีเคสมาเต็ม อาทิเช่น รีเคสห้องพักเป็น TWIN หรือ DOUBLE ทางบริษัทขอสงวนสิทธิ์ในการปรับประเภทห้องพัก เป็นตามที่โรงแรมมีอยู่ โดยไม่ต้องแจ้งให้ทราบล่วงหน้า

## อัตราค่าบริการนี้ไม่รวม

1. ค่าใช้จ่ายส่วนตัวของผู้เดินทาง
2. ค่าโทรศัพท์,ค่าซักกรีด,มินิบาร์ภายในห้องพัก,ทีวีช่องพิเศษ และค่ายานพาหนะ ฯลฯ ที่ไม่ได้ระบุในรายการทัวร์
3. ค่าทำหนังสือเดินทาง
4. ค่าวีซ่าและค่าดำเนินการยื่นขอวีซ่า
5. ค่าน้ำหนักกระเป๋า ที่เกินกว่าสายการบินกำหนด หรือ สัมภาระใหญ่กว่ามาตรฐาน
6. ค่าใช้จ่ายซึ่งอยู่เหนือการควบคุมของบริษัทฯ  
การนัดหมายหยุดงาน ความล่าช้าของสายการบิน การประท้วง การจลาจล อุบัติภัยทางธรรมชาติ การถูกปฏิเสธไม่ให้เข้าออกเมืองเนื่องจากเจ้าหน้าที่ตรวจคนเข้าเมืองและเจ้าหน้าที่กรมแรงงานทั้งในและต่างประเทศ
7. ค่าภาษีน้ำมัน ที่ทางสายการบินเรียกเก็บเพิ่ม ภายหลังจากที่บริษัทฯ ได้ออกขายโปรแกรมทัวร์ไปแล้ว
8. ค่าอาหารสำหรับท่านที่ทานเจ มังสวิวัตน์ หรืออาหารสำหรับมุสลิม
9. ค่าวีซ่าเดี่ยวและวีซากรุปเข้าประเทศจีน \*\* ในกรณีรัฐบาลจีนประกาศยกเลิกฟรีวีซ่า ไม่ว่าจะด้วยสาเหตุใดๆ ทั้งสิ้น ผู้เดินทางจะต้องเสียค่าใช้จ่ายในการทำวีซ่าด้วยตนเอง\*\*
10. ค่าทิปไกด์ คนขับรถ และ ไกด์ท้องถิ่น 1,500 บาท/ท่าน/ทริป (บังคับตามระเบียบธรรมเนียมของประเทศ) หัวหน้าทัวร์ไทยท่านสามารถให้ค่าทิปได้ตามความพึงพอใจของท่าน

## เงื่อนไขการให้บริการ

- **การสำรองที่นั่ง/การชำระมัดจำและชำระส่วนที่เหลือ**  
สำรองที่นั่งกรุณา **ชำระเงินมัดจำท่านละ 15,000 บาท(พีเรียดเทศกาลวันหยุดชำระเงินมัดจำท่านละ 20,000)** ภายใน 2-3 วันเพื่อสำรองสิทธิ์ในการเดินทางมิเช่นนั้น บริษัทฯจะถือว่าท่านยกเลิกการเดินทางโดยอัตโนมัติท่านจะโดนยึดมัดจำโดยที่ท่านจะไม่สามารถเรียกร้องใดๆคืนได้ อันเนื่องมาจากบริษัทฯ จำเป็นที่จะต้องสำรองค่าใช้จ่ายในส่วนของที่พักรถและตัวเครื่องบินไปก่อนหน้านั้นแล้ว หากท่านสำรองที่นั่งน้อยกว่า 30 วัน ทางบริษัทฯ จะเรียกเก็บยอดเต็มจำนวนทันที หลังจากทำการจองแล้วกรุณาเตรียมเอกสารสำหรับการเดินทางให้พร้อม เช่น หน้าที่พาสปอร์ตเพื่อออกตัวหรือคำขอพิเศษเพิ่มเติมต่างๆ ให้แก่พนักงานขาย และหากท่านชำระเงินเข้ามาไม่ว่าจะบางส่วนหรือทั้งหมด บริษัทฯจะถือว่าท่านยอมรับเงื่อนไขที่ระบุไว้ทั้งหมดนี้แล้ว

## จำนวนคนในการออกเดินทาง

- ทางบริษัทฯ ขอสงวนสิทธิ์ในการเรียกเก็บเงินเพิ่ม ยกเลิกหรือเลื่อนการเดินทางหากมี **ผู้เดินทางน้อยกว่า 10 ท่าน** ซึ่งทำให้กรุ๊ปไม่สามารถออกเดินทางได้ โดยบริษัทฯ จะแจ้งท่านล่วงหน้าอย่างน้อย 15 วันก่อนออก

เดินทาง และหากไม่สามารถออกเดินทางได้ ทางบริษัทฯ ยินดีที่จะคืนเงินทั้งหมดให้ท่านหรือจัดหาทัวร์อื่นให้ท่านหากท่านต้องการ

### การรับการดูแลเป็นพิเศษ

- กรณีผู้เดินทางต้องการความช่วยเหลือเป็นพิเศษ อาทิเช่น การใช้วีลแชร์ กรุณาแจ้งบริษัทฯ อย่างน้อย 7 วันก่อนการเดินทาง มิฉะนั้นบริษัทฯ จะไม่สามารถจัดการล่วงหน้าได้ เนื่องจากการขอวีลแชร์ในสนามบินนั้นต้องมีขั้นตอนในการขอล่วงหน้า และบางสายการบินมีการเรียกเก็บค่าใช้จ่ายทั้งทางสนามบินในไทยและในต่างประเทศ ซึ่งผู้เดินทางสามารถสอบถามกับเจ้าหน้าที่ได้โดยตรงก่อนทำการจอง และหากในขณะของท่านมีผู้ต้องการดูแลพิเศษ เช่น ผู้ที่นั่งรถเข็น (Wheelchair), เด็ก, ผู้สูงอายุและผู้ที่มีโรคประจำตัวหรือไม่สะดวกในการเดินทางท่องเที่ยวในระยะเวลาเกินกว่า 4-5 ชั่วโมงติดต่อกัน ท่านและครอบครัวต้องให้การดูแลสมาชิกภายในครอบครัวของท่านเอง เนื่องจากการเดินทางเป็นหมู่คณะ หัวหน้าทัวร์มีความจำเป็นต้องดูแลคณะทัวร์ทั้งหมด

### การถูกปฏิเสธการเข้าหรือออกประเทศ

- ในกรณีที่กองการตรวจคนเข้าเมืองปฏิเสธมิให้ท่านเดินทางเข้าออกประเทศ ไม่ว่าจะประเทศไทยหรือต่างประเทศก็ตาม บริษัทฯ ขอสงวนสิทธิ์ในการไม่คืนค่าทัวร์ไม่ว่าจะกรณีใดๆก็ตาม ซึ่งการตรวจคนเข้าเมืองนั้นเป็นสิทธิ์ของเจ้าหน้าที่ของรัฐของประเทศนั้นๆ และขอแจ้งให้ผู้เดินทางทราบว่าทางบริษัทและมัคคุเทศก์หรือหัวหน้าทัวร์ ไม่มีสิทธิ์ที่จะช่วยเหลือใดๆทั้งสิ้น เพราะอำนาจการตัดสินใจเป็นของเจ้าหน้าที่ทางกองการตรวจคนเข้าเมืองโดยเด็ดขาด อนึ่ง ทสงบริษัทฯ มีจุดประสงค์ที่จะทำธุรกิจเพื่อการท่องเที่ยวเท่านั้น ไม่สนับสนุนให้ลูกค้าเดินทางเข้า-ออกประเทศอย่างผิดกฎหมาย และ หนังสือเดินทางจะต้องมีอายุเหลือไม่น้อยกว่า 6 เดือนและมีหน้าแสดมปีไม่น้อยกว่า 5 หน้ากระดาษ
- **การงดเว้นการร่วมทริปบางรายการ**
  - หากผู้เดินทางงดเว้นการร่วมทริปบางสถานที่ในรายการ พร้อมคณะผู้เดินทางอื่นท่านจะไม่สามารถเรียกร้องค่าบริการใดๆ ได้ทั้งสิ้น บริษัทฯจะถือว่าท่านประสงค์ที่จะสละสิทธิ์และไม่ร่วมเดินทางพร้อมคณะ

### เงื่อนไขการยกเลิกการจอง

1. **ยกเลิกก่อนการเดินทาง 45 วัน คืนเงินค่าทัวร์ 100%** (ในกรณีวันเดินทางตรงกับเทศกาล หรือวันหยุดยาว เช่น สงกรานต์ / ปีใหม่ เป็น 60 วัน) หรือ หักค่าใช้จ่ายที่เกิดขึ้นจริง (ถ้ามี)
2. **ยกเลิกก่อนการเดินทาง 30 วัน ยึดมัดจำ 100%** หรือ หักค่าใช้จ่ายที่เกิดขึ้นจริง เช่น ค่ามัดจำตัวเครื่องบิน, ค่ามัดจำโรงแรม, ค่าวีซ่า (ถ้ามี)
3. **ยกเลิกก่อนการเดินทาง 25 วัน ขอสงวนสิทธิ์ในการคืนเงินค่าทัวร์ทั้งหมดทุกกรณี**

\*\*\*กรณีที่เดินทางช่วงวันหยุดนักขัตฤกษ์ วันหยุดยาวอื่นๆ กรุ๊ปเหมาส่วนตัว และกรุ๊ปที่แจ้งปิดไปแล้ว\*\*\*  
ทางบริษัทขอสงวนสิทธิ์ในการคืนเงินมัดจำ และ/หรือ ค่าทัวร์ทั้งหมด ไม่ว่าจะกรณีใดๆ ทั้งสิ้น

4. หากมีการยกเลิกการเดินทางโดยไม่ใช้ความผิดของบริษัททัวร์ ทางบริษัทขอสงวนสิทธิ์ไม่รับผิดชอบ และคืนค่าทัวร์ส่วนใดส่วนหนึ่งให้ท่านได้ไม่ว่ากรณีใดๆ ทั้งสิ้น เช่น สถานทูตปฏิเสธวีซ่า ด้านตรวจคนเข้าเมือง เอกสารปลอม นโยบายห้ามเข้าออกประเทศ ฯลฯ
5. กรณียื่นวีซ่าแล้วไม่ได้รับการอนุมัติจากทางสถานทูต (วีซ่าไม่ผ่าน) และท่านได้ชำระค่าทัวร์ทั้งหมดหรือค่ามัดจำมาแล้ว ทางบริษัทขอสงวนสิทธิ์ในการหักค่าบริการ ค่ายื่นวีซ่า และค่าใช้จ่ายที่เกิดขึ้นจริง อาทิ เช่น กรณีออกตั๋วเครื่องบินแล้ว หรือได้ชำระค่าบริการในส่วนขอทางต่างประเทศ เช่น โรงแรม ตั๋วรถไฟ เป็นต้น
6. กรณีต้องการเปลี่ยนแปลงพีเรียดวันเดินทาง (เลื่อนวันเดินทาง) ทางบริษัทขอสงวนสิทธิ์ในการหักค่าใช้จ่าย การดำเนินการต่างๆ ที่เกิดขึ้นจริงสำหรับการดำเนินการของครั้งแรก ตามจำนวนครั้งที่เปลี่ยนแปลง ไม่ว่ากรณีใดๆ ทั้งสิ้น
7. กรณีตัดกรุ๊ปเหมาพีเรียดวันเดินทางตามหน้าร้านและชำระเงินมาแล้ว ไม่สามารถยกเลิกทุกกรณี แต่ท่านสามารถเลื่อนการเดินทางได้ ต้องแจ้งให้ทางบริษัททราบล่วงหน้าไม่น้อยกว่า 30 วัน ก่อนเดินทาง โดยเงื่อนไขเป็นไปตามที่บริษัทกำหนด

### **การออกตั๋วโดยสารภายในประเทศ**

- หากท่านมีความจำเป็นจะต้องซื้อตั๋วเครื่องบินภายในประเทศ เพื่อบินไปและกลับจากกรุงเทพฯ กรุณาสอบถามเที่ยวบินเพื่อยืนยันกับเจ้าหน้าที่ก่อนการจอง และ **ขอแนะนำให้ท่านซื้อตั๋วเครื่องบินแบบสามารถเลื่อนวันและเวลาเดินทางได้** อันเนื่องมาจากหากเกิดความผิดพลาดจากทางสายการบิน การล่าช้าของสายการบิน การยุบเที่ยวบินรวมกันตารางการเดินทางมีการเปลี่ยนแปลง ซึ่งสายการบินพิจารณาสถานการณ์แล้วพบว่าอยู่เหนือการควบคุมของทางสายการบิน หรือจะเป็นเหตุผลเชิงพาณิชย์ หรือเป็นเหตุผลด้านความปลอดภัย ดังนั้น เหตุผลเหล่านี้ อยู่เหนือการควบคุมของบริษัทฯ บริษัทฯขอสงวนสิทธิ์ที่จะไม่รับผิดชอบและไม่คืนค่าใช้จ่ายใดๆ ทั้งสิ้น อนึ่ง บริษัทฯ จะยืนยันกรุ๊ปออกเดินทางประมาณ 7 วันก่อนเดินทาง หากไม่มั่นใจ กรุณาสอบถามพนักงานขายโดยตรง

### **หากกรุ๊ปคอนเฟิร์มแล้วไม่สามารถเลื่อนการเดินทางได้**

- หากกรุ๊ปคอนเฟิร์มเดินทางแล้วนั้น ท่านจะไม่สามารถเลื่อนการเดินทางได้ ไม่ว่าจะเหตุผลใดๆ ต่อท่านก็ตาม อันเนื่องมาจากการคอนเฟิร์มของกรุ๊ปนั้นประกอบจากตัวเลขการจองการเดินทางของท่าน หากท่านถอนตัวออก ทำให้กรุ๊ปมีค่าใช้จ่ายเพิ่มเติมขึ้น หรืออาจทำให้กรุ๊ปไม่สามารถออกเดินทางได้ดังนั้น ทางบริษัทขอสงวนสิทธิ์มีอนุญาติให้เลื่อนวันเดินทางใดๆ ได้ทั้งสิ้นและเก็บค่าใช้จ่ายทั้งหมดตามจำนวนเงินของราคาทัวร์
- **การชำระเงินหมายถึงการยืนยันจำนวนผู้เดินทาง ไม่สามารถปรับเปลี่ยนได้**
  - การชำระเงินเข้ามานั้น หมายถึงท่านที่ยอมรับข้อเสนอละยืนยันจำนวนตามที่ท่านได้จองเข้ามา หากท่าน

## WCN130521-SL ฉงซิง อุ๋หลง กลุ่มฟ้าสะพานสวรรค์ 5วัน 3คืน

ชำระเงินเข้ามาแล้วจะไม่สามารถเปลี่ยนแปลงจำนวนของผู้เดินทางได้และหากมีความจำเป็นจะต้องเปลี่ยนแปลงท่านจะยินยอมให้ทางบริษัทฯ คิดค่าใช้จ่ายที่ทางทัวร์เสียหาย รวมถึงค่าเสียหายในการขายอย่างน้อยที่สุดเท่าจำนวนเงินมัดจำ ทั้งนี้ทั้งนั้นให้เป็นไปตามเงื่อนไขของบริษัท

- บริษัทฯจะไม่รับผิดชอบใดๆ ทั้งสิ้น หากเกิดกรณีความล่าช้าของสายการบิน, การยกเลิกเที่ยวบิน, การประท้วง, การนัดหยุดงาน, การก่อการจลาจล, อุบัติภัยทางธรรมชาติ, การนำสิ่งของผิดกฎหมาย ซึ่งอยู่นอกเหนือความรับผิดชอบของบริษัทฯ และบริษัทฯ จะไม่รับผิดชอบใดๆ ทั้งสิ้น หากเกิดสิ่งของสูญหาย อันเนื่องเกิดจากความประมาทของท่าน, เกิดจากการโจรกรรมและอุบัติเหตุจากความประมาทของนักท่องเที่ยวเอง

- **ข้อความสำคัญ!** พาสปอร์ตต้องมีอายุการใช้งาน ไม่ต่ำกว่า 6 เดือน นับจากวันที่เดินทางกลับเข้าประเทศไทย และมีหน้าว่างสำหรับลงตราประทับวีซ่า และประทับตราเข้า-ออกประเทศ อย่างน้อย 2 หน้าเต็ม

true SG  
SIM GO TRAVEL  
Top Traveler's Choice  
GO Travel SIM (Asia & Australia)  
6 GB นาน 10 วัน  
ราคาเพียง 399 บาท

true SG  
SIM GO TRAVEL  
Top Traveler's Choice  
GO Travel SIM (Asia & Australia)  
12 GB นาน 10 วัน  
ราคาเพียง 549 บาท

คุ้มจัด เบ็ดตัวจุกๆ

ท่านสามารถสอบถามและซื้อกับหัวหน้าทัวร์ได้