



License No. 11/07210

บริษัท ออลอะราวด์ทราเวล จำกัด

59/298 ซอย พุทรมณฑลสาย 2 ซอย 24 แขวง ศาลารสมณีย์ เขต ทวีวัฒนา กรุงเทพฯ 10170



02-448-3588



all-around-travel@hotmail.com



@Allaroundtravel



เดินทาง

พฤษภาคม - กันยายน 2567

ราคาเริ่มต้น

13,888

Option!! โชว์ซานย่าโรแมนซ์



Option!! นั่งเฮลิคอปเตอร์



Option!! ล่องเรือยอร์ชสุดหรู



CHINA
ชูปตาร์...ไปไหหลำเลยดี

ไฮไลท์!! สักการะเจ้าแม่กวนอิมหนานชาน ที่สูงที่สุดของโลก
ชมความงามหมู่เกาะเทียน เทาะดอกไม้ ชมจุดชมวิวของเมืองซานย่า
อนุสาวรีย์กวางเหลียวหลิง เข็มอิน หมู่บ้านวัฒนธรรมชนเผ่า เผ่าหลี่- แม้ว
ซ้อปิ่ง ตลาดกลางคืนอี้เหิง , ถนนโบราณฉีโหลว, เมืองใหม่กวนหลานหู

พักโรงแรมระดับ 5 ★ 1 คืน

HAKAQ0424

6 วัน | 4 คืน



9 AIR



น้ำหนักกระเป๋า 20 kg.

จีน ไหหลำ 6 วัน 4 คืน

ซูปตาร์...ไปไหหลำเลยดี

กำหนดการเดินทาง พฤษภาคม - กันยายน 2567

Option!! โชว์ซานย่าโรแมนซ์

Option!! นั่งเฮลิคอปเตอร์

Option!! ล่องเรือยอร์ชสุดหรู

เดินทาง
พฤษภาคม - กันยายน 2567

ราคาเริ่มต้น
13,888

CHINA
ซูปตาร์...ไปไหหลำเลยดี

ไฮไลท์!! สักการะเจ้าแม่กวนอิมหนานซาน ที่สูงที่สุดของโลก
ชมความงามหมู่เกาะเทียน เทาะดอกไม้อู๋ ซมจุดชมวิวยิ่งเมืองซานย่า
อนุสาวรีย์กวางเหลียวหลิง เช็กอิน หมู่บ้านวัฒนธรรมชนเผ่า เผ่าหลี่- แม้ว
ช้อปปิ้ง ตลาดกลางคืนอีเค็ง , ถนนโบราณฉีโหลว, เมืองใหม่กวนหลานหู

พักโรงแรมระดับ 5★1 คืน

HAKAQ0424

6 วัน

4 คืน

九元航空
9AIR

9 AIR



น้ำหนักกระเป๋า 20 kg.

- ★ สักการะ เจ้าแม่กวนอิมหนานซาน ที่สูงที่สุดของโลก
- ★ ชมความงามดงามของ เจดีย์ 2 พี่น้องเหมยหลาง
- ★ ช้อปปิ้ง ตลาดกลางคืนอีเค็ง , ถนนโบราณฉีโหลว, เมืองใหม่กวนหลานหู
- ★ เลือกซื้อทัวร์เสริม ล่องเรือยอร์ชสุดหรู , โชว์ซานย่าโรแมนซ์ , นั่งเฮลิคอปเตอร์
- ★ พัก โรงแรมระดับ 5 ดาวท้องถิ่น (1 คืน) , โรงแรมระดับ 4 ดาว (2 คืน)

CHINA

ชูปตาร์...ไปไหนล่ำเลยดี

HAKAQ0424

6 วัน 4 คืน



น้ำหนักกระเป๋า 20 kg.
ขึ้นเครื่องไม่เกิน 7 กก./ท่าน

BKK _ _ _ _ _ _ HAK

HAK _ _ _ _ _ _ BKK

เที่ยวบิน	ไฟล์ท	ออก	ถึง
ขาไป	AQ1282	03.00	05.00

เที่ยวบิน	ไฟล์ท	ออก	ถึง
ขากลับ	AQ1281	22.55	00.00

วันที่	โปรแกรมการท่องเที่ยว	อาหาร			ที่พัก
		เช้า	กลางวัน	เย็น	
1	<ul style="list-style-type: none"> ทำอากาศยานสุวรรณภูมิ 				
2	<ul style="list-style-type: none"> ทำอากาศยานสุวรรณภูมิ • ทำอากาศยานนานาชาติไหโข่ว เหมือนหลาน (เมืองไหโข่ว) ถนนโบราณฉีไหหลว • วัดหยงจิ้ง • เมืองจงไห่ 				HAIKOU JINGTING SEA VIEW HOTEL ★★★★★ ห้องดีน หรือเทียบเท่า
3	<ul style="list-style-type: none"> เกาะดอกไม้ • เมืองชานย่า • อนุสาวรีย์กวางเหลี้ยวหลัง ตลาดกลางคืนอีไหง 				SANYA YABULUN HOTEL ★★★★★ หรือเทียบเท่า
4	<ul style="list-style-type: none"> อุทยานอารยธรรมศาสนาพุทธหนานชาน • เจ้าแม่กวนอิมหนานชาน ร้านน้ำมันตังปลา • วนอุทยานสุดขอบฟ้า • ร้านจิวเวอร์รี่ OPTION TOUR ล่องเรือยอร์ซุดหรง OPTION TOUR สัมผัสกับประสบการณ์นั่งเฮลิคอปเตอร์ 		 อาหารเจ		SANYA YABULUN HOTEL ★★★★★ หรือเทียบเท่า
5	<ul style="list-style-type: none"> ร้านยางพารา • สวนกุหลาบ (เหมยกุยตุ้) หมู่บ้านวัฒนธรรมชนเผ่า เผ่าหลี-แม้ว OPTION TOUR ไร่ชาชานย่าโรแมนซ์ 				SANYA YABULUN HOTEL ★★★★★ หรือเทียบเท่า
6	<ul style="list-style-type: none"> ศูนย์ยาจีนแผนโบราณ เมืองไหโข่ว เมืองใหม่กวนหลานหู ทำอากาศยานนานาชาติไหโข่ว ทำอากาศยานสุวรรณภูมิ 				



เกาะดอกไม้



เจ้าแม่กวนอิมหนานชาน



ถนนโบราณฉีไหหลว

*ทางบริษัทฯ ขอสงวนสิทธิ์ในการสลับโปรแกรมทัวร์ตามความเหมาะสมขึ้นอยู่กับสถานการณ์หน้างาน โดยคำนึงถึงผลประโยชน์ของลูกค้าเป็นสำคัญ

วันเดินทาง	ราคาผู้ใหญ่	ราคา INF (อายุต่ำกว่า 2 ขวบ)	พักเดี่ยว
03 – 08 พฤษภาคม 2567 วันฉัตรมงคล, วันหยุดชดเชย	15,888	4,500	4,500
05 – 10 พฤษภาคม 2567 วันหยุดชดเชยวันฉัตรมงคล	15,888	4,500	4,500
10 – 15 พฤษภาคม 2567	14,888	4,500	4,500
12 – 17 พฤษภาคม 2567	13,888	4,500	4,500
17 – 22 พฤษภาคม 2567 วันวิสาขบูชา	15,888	4,500	4,500
19 – 24 พฤษภาคม 2567 วันวิสาขบูชา	15,888	4,500	4,500
24 – 29 พฤษภาคม 2567	15,888	4,500	4,500
26 – 31 พฤษภาคม 2567	14,888	4,500	4,500
31 พฤษภาคม – 05 มิถุนายน 2567 วันเฉลิมฯ สมเด็จพระนางเจ้า พระบรมราชินี	16,888	4,500	4,500
02 – 07 มิถุนายน 2567	14,888	4,500	4,500
07 – 12 มิถุนายน 2567	15,888	4,500	4,500
09 – 14 มิถุนายน 2567	14,888	4,500	4,500
14 – 19 มิถุนายน 2567	15,888	4,500	4,500
16 – 21 มิถุนายน 2567	14,888	4,500	4,500
21 – 26 มิถุนายน 2567	15,888	4,500	4,500
23 – 28 มิถุนายน 2567	14,888	4,500	4,500

28 มิถุนายน – 03 กรกฎาคม 2567	15,888	4,500	4,500
31 มิถุนายน – 05 กรกฎาคม 2567	14,888	4,500	4,500
05 – 10 กรกฎาคม 2567	15,888	4,500	4,500
07 – 12 กรกฎาคม 2567	14,888	4,500	4,500
12 – 17 กรกฎาคม 2567	15,888	4,500	4,500
14 – 19 กรกฎาคม 2567	14,888	4,500	4,500
19 – 24 กรกฎาคม 2567 วันอาสาฬหบูชา, วันเข้าพรรษา, วันหยุดชดเชย	16,888	4,500	4,500
21 – 26 กรกฎาคม 2567 วันอาสาฬหบูชา, วันเข้าพรรษา, วันหยุดชดเชย	15,888	4,500	4,500
26 – 31 กรกฎาคม 2567 วันเฉลิมฯ รัชกาลที่ 10	16,888	4,500	4,500
28 กรกฎาคม – 02 สิงหาคม 2567 วันเฉลิมฯ รัชกาลที่ 10	15,888	4,500	4,500
02 – 07 สิงหาคม 2567	15,888	4,500	4,500
04 – 09 สิงหาคม 2567	14,888	4,500	4,500
09 – 14 สิงหาคม 2567 วันแม่แห่งชาติ	16,888	4,500	4,500
11 – 16 สิงหาคม 2567 วันแม่แห่งชาติ	15,888	4,500	4,500
16 – 21 สิงหาคม 2567	15,888	4,500	4,500
18 – 23 สิงหาคม 2567	14,888	4,500	4,500
23 – 28 สิงหาคม 2567	15,888	4,500	4,500
25 – 30 สิงหาคม 2567	14,888	4,500	4,500

30 สิงหาคม – 04 กันยายน 2567	15,888	4,500	4,500
01 – 06 กันยายน 2567	14,888	4,500	4,500
06 – 11 กันยายน 2567	15,888	4,500	4,500
08 – 13 กันยายน 2567	14,888	4,500	4,500
13 – 18 กันยายน 2567	15,888	4,500	4,500
15 – 20 กันยายน 2567	14,888	4,500	4,500
20 – 25 กันยายน 2567	15,888	4,500	4,500
22 – 27 กันยายน 2567	14,888	4,500	4,500
27 กันยายน – 02 ตุลาคม 2567	15,888	4,500	4,500
29 กันยายน – 04 ตุลาคม 2567	14,888	4,500	4,500

ราคาไม่รวมค่าที่พักคฤหาสน์ท้องถิ่น คนขับรถท้องถิ่น

ตามธรรมเนียม ท่านละ 1,500 บาท/ท่าน/ทริป (ยกเว้นเด็กต่ำกว่า 2 ขวบ)

สำหรับหัวหน้าทัวร์จากเมืองไทย (ตามความพึงพอใจในการบริการ)

วันแรก ทำอากาศยานสุวรรณภูมิ

23.00 น. สมาชิกทุกท่านพร้อมกัน ณ ทำอากาศยานสุวรรณภูมิ ชั้น 4 ประตู 10 เคาน์เตอร์ W ก่อนนำท่านไปเช็คอินที่เคาน์เตอร์สายการบิน 9 Air (AQ) โดยมีหัวหน้าทัวร์และเจ้าหน้าที่ส่งทัวร์ คอยต้อนรับและแจกเอกสารการเดินทาง จากนั้นนำท่านเช็คอินและโหลดสัมภาระ

วันที่สอง ทำอากาศยานสุวรรณภูมิ - ทำอากาศยานนานาชาติไหโข่ว เหม่ยหลาน (เมืองไหโข่ว) ถนนโบราณฉีโหลว - วัดหยงฉิง - เมืองฉงไห่

03.00 น. ออกเดินทางสู่ เมืองไหโข่ว สาธารณรัฐประชาชนจีน โดยสายการบิน 9 Air (AQ) เที่ยวบินที่ AQ1282 (ไม่มีบริการอาหารบนเครื่อง)

05.55 น. เดินทางถึง ทำอากาศยานนานาชาติไหโข่ว เหม่ยหลาน เมืองไหโข่ว สาธารณรัฐประชาชนจีน ผ่านพิธีตรวจคนเข้าเมืองและศุลกากรเรียบร้อยแล้วนำท่านรับสัมภาระ (เวลาท้องถิ่นประเทศจีนเร็วกว่าเวลาประเทศไทย 1 ชั่วโมง)

จากนั้นนำท่านเดินทาง เมืองไหโข่ว (Haikou) เป็นเมืองหลวงและเมืองที่มีประชากรมากที่สุดของมณฑลไหหลำ สาธารณรัฐประชาชนจีน ตั้งอยู่บนชายฝั่งทางเหนือของเกาะไหหลำ ข้างปากแม่น้ำหนานตู ในด้านการบริหาร ไหโข่วมีฐานะเป็นนครระดับจังหวัด ที่ประกอบไปด้วยเขตต่างๆ มีพื้นที่รวม 2,280 ตารางกิโลเมตร

เช้า บริการอาหารเช้า

จากนั้นนำท่านสู่ ถนนโบราณฉีโหลว (Qilou Old Street) สร้างขึ้นในปี ค.ศ.1925 ถนนแห่งนี้มีความยาวประมาณ 1.2กม. สองข้างมีตึกสไตล์หมิ่นหนาน ที่เรียกว่าฉีโหลว ซึ่งตึกทั้งหมดนี้เป็นตึกโบราณที่มีลักษณะเด่นคือ ชั้นหนึ่งจะมีพื้นที่ส่วนหนึ่งซึ่งเว้นไว้ให้เป็นทางเดินของผู้คนที่มาซื้อของ ปัจจุบันเป็นถนนที่ได้รับความนิยมจากนักท่องเที่ยวเป็นอย่างมาก เพราะมีห้างร้านค้าและสินค้าให้เลือกซื้อเป็นของฝากของที่ระลึก (ใช้เวลาเดินทางประมาณ 50 นาที)

นำท่านสู่ วัดหยงฉิง เป็นวัดพุทธนิกายมหายานโบราณเพื่อสักการะขอพร โชคลาภ เพื่อความเป็นสิริมงคล อธิษฐานให้ท่านสักการะขอพรตามอัธยาศัย

กลางวัน บริการอาหารกลางวัน ณ ภัตตาคาร

บ่าย นำท่านเดินทางสู่ **เมืองฉงไห่** เมืองฉงไห่อยู่ในเกาะไหหลำทางภาคใต้ของจีน เป็นเมืองตากอากาศมีอากาศดีเย็นสบาย นักท่องเที่ยวนิยมพากันไปอาบแดดที่ชายหาด เมืองฉงไห่
จากนั้นนำท่าน**เช็คอินเข้าพักที่โรงแรม** ภายในที่พักมีออนเซ็น ลูกค้ำสามารถแช่ออนเซ็นได้ (แนะนำให้เตรียมชุดว่ายน้ำไปด้วย)

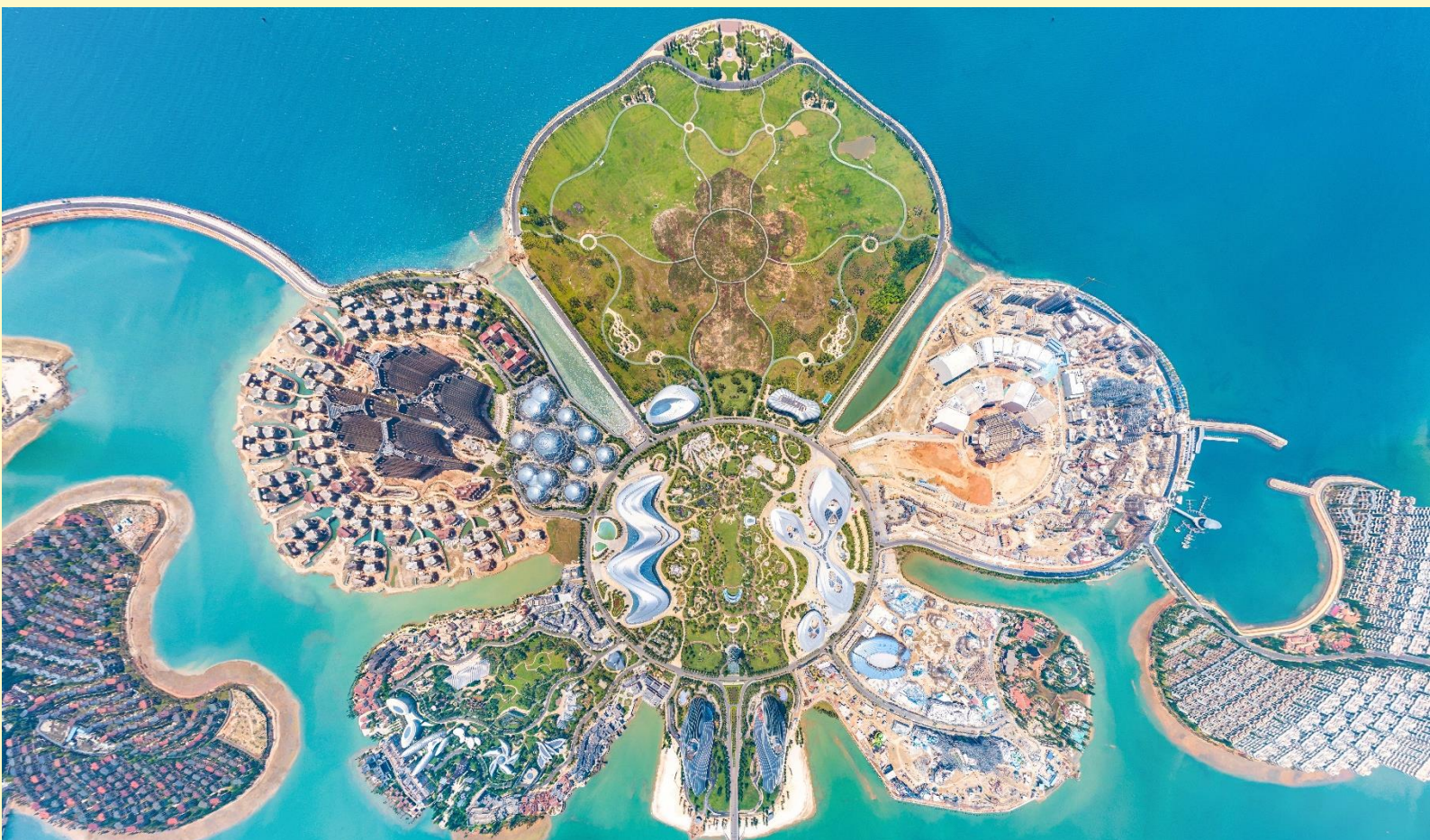
ที่พัก โรงแรม HAIKOU JINGTING SEA VIEW HOTEL ระดับ 5 ดาวห้องถึงน หรือเทียบเท่า

เย็น บริการอาหารเย็น ณ ภัตตาคาร

วันที่สาม เกาะดอกไม้ – เมืองซานย่า – อนุสาวรีย์กว้างเหลือवल้ง – ตลาดกลางคืนอีเหิง

เช้า บริการอาหารเช้า ณ ห้องอาหารของโรงแรม

จากนั้นนำท่านสู่ **เกาะดอกไม้ (Ocean Flower Island) รวมรถกอล์ฟ** หรือเกาะไห่หัวเป็นหมู่เกาะเทียมที่อยู่ระหว่างการก่อสร้าง ตั้งอยู่นอกชายฝั่งทางเหนือของต้นโจว ทางตะวันตกของคาบสมุทรหยางผู่ เกาะดอกไม้ทะเล แห่งนี้โดยมีพื้นที่ก่อสร้าง 364,000 ตารางเมตร อิสระท่านท่องเที่ยวและถ่ายรูปตามอัธยาศัย (ใช้เวลาเดินทางประมาณ 2 ชั่วโมง)



กลางวัน บริการอาหารกลางวัน ณ ภัตตาคาร

บ่าย จากนั้นนำท่านเดินทางสู่ **เมืองซานย่า (Sanya)** เป็นเมืองที่อยู่ใต้สุดของจีนและเป็นเมืองริมทะเลแห่งเดียวที่ตั้งอยู่ในเขตโซนร้อนของจีน และเป็นเมืองที่สำคัญในการท่องเที่ยวของเกาะไหหลำ (ใช้เวลาเดินทางประมาณ 3.30 ชั่วโมง)



นำท่านชม **อนุสาวรีย์กวางเหลียวหลั่ง (Luhuitou Peak Park) รวมรถกอล์ฟ** เป็นจุดชมวิวของเมืองซานย่า ซึ่งจะเห็นทัศนียภาพความเจริญของเมืองทั้งหมดจากบนภูเขาสูงแห่งนี้ ตำนานลู๋หุยโถว หรือ อนุสาวรีย์กวางเหลียวหลั่ง มาจากเรื่องราวความรักอมตะของหนุ่มนายพรานชาวเผ่าหลี ที่วิ่งตามกวางตัวหนึ่ง กวางวิ่งมาถึงหน้าผาริมทะเล ยืนนิ่งๆและค่อยๆเหลียวหลังกลับมาดูนายพรานหนุ่ม พร้อมทั้งกลายร่างเป็นสาวสวยและทั้งสองก็ได้เป็นคู่รักกันตลอดชั่วนิรันดร์



นำท่านช้อปปิ้ง **ตลาดกลางคืนอีเหิง (Yiheng Night Market)** เป็นแหล่งรวมสินค้า อาหาร และความบันเทิง ที่ได้รับความนิยมอีกแห่งหนึ่ง มีทั้งร้านค้า ร้านอาหาร ขนม และผลไม้ นอกจากนี้ยังมีแหล่งช้อปปิ้งเสื้อผ้าให้เลือกซื้อมากมายอีกด้วย

เย็น **อิสระอาหารเย็นตามอัธยาศัย ณ ตลาดกลางคืนอีเหิง**

ที่พัก **โรงแรม SANYA YABULUN HOTEL ระดับ 4 ดาว หรือเทียบเท่า**

วันที่สี่ อุทยานอารยธรรมศาสนาพุทธหนานซาน – เจ้าแม่กวนอิมหนานซาน – ร้านน้ำมันดับปลา
วนอุทยานสุดขอบฟ้า – ร้านจิวเวอรี – OPTION TOUR ล่องเรือยอร์ชสุดหรู – OPTION TOUR
สัมผัสกับประสบการณ์นั่งเฮลิคอปเตอร์

เช้า **บริการอาหารเช้า ณ ห้องอาหารของโรงแรม**

นำท่านชม **อุทยานอารยธรรมศาสนาพุทธหนานซาน (Nanshan Buddhism Culture Zone) รวมรถกอล์ฟ** เป็นจุดแสดงอารยธรรมที่สืบทอดศาสนาพุทธของประเทศจีนเต็มไปด้วยหลักปรัชญาที่ฝังลึก สามารถสร้างแรงบันดาลใจได้ และสอนให้ผู้คนพบทางสว่าง สถานที่แห่งนี้ นับว่าเป็นสถานที่ท่องเที่ยวระดับ 5A ของจีนมีเนื้อที่ 40,000 ตารางกิโลเมตร ซึ่งถือว่าเป็นสวนพุทธธรรมที่ใหญ่ที่สุดของประเทศจีน



กลางวัน

บริการอาหารกลางวัน ณ ภัตตาคาร (เมนูพิเศษ อาหารเจวัดหนานซาน)

บ่าย

นำท่านไหว้ **เจ้าแม่กวนอิมหนานซาน (Guanyin of Nanshan)** ที่โดดเด่น สูง 108 เมตร องค์เจ้าแม่กวนอิม 3 พักตร์ประดิษฐาน ณ เกาะกลางทะเลเป็นเจ้าแม่กวนอิมที่หันพระพักตร์ 3 ด้านองค์แรกของโลก เจ้าแม่กวนอิมยืนที่สูงที่สุดในโลก ที่เจ้าแม่กวนอิมองค์นี้ประดิษฐานออกมาเป็น 3 หน้า 3 ทิศ มีความหมายคือ สติปัญญา ความเมตตา และสันติภาพ ชาวไหหลำเชื่อกันว่าหลังจากสร้างองค์เจ้าแม่กวนอิมเสร็จ ไหหลำก็ไม่เคยเกิดภัยพิบัติทางทะเลอย่างหนักอีกเลย ความศักดิ์สิทธิ์ของเจ้าแม่กวนอิมที่วัดนี้ กล่าวกันว่า ใครได้มีโอกาสมาสักการะขอพรองค์เจ้าแม่ไม่ว่าจะเรื่องใด ก็จะสมหวังทุกประการ

นำท่านแวะชม **ร้านน้ำมันตับปลา** ผลิตภัณฑ์ทางการแพทย์ที่เป็นที่ยอมรับจากบุคลากรทางการแพทย์จากทั่วโลก เหมาะสำหรับผู้ที่ต้องการบำรุงหัวใจและสมองป้องกันภาวะหัวใจอุดตัน และป้องกันการอุดตันของสมอง

นำท่านเดินทางสู่ **วนอุทยานสุดขอบฟ้า (เทียนหย่าไห่เจียว)** ตั้งอยู่บนแนวชายฝั่งห่างจากหินดวงอาทิตย์และดวงจันทร์ หินทั้งสองนี้สลักคำว่า “เทียนหย่า” และ “ไห่เจียว” ตามลำดับ เป็นสัญลักษณ์ของปลายสุดทางใต้สุดของแผ่นดินใหญ่ทางตอนใต้ของจีน จุดชมวิวแห่งนี้มีชื่อเรียกอีกอย่างว่า “เทียนหย่าไห่เจียว” แดนไกลสุดหล้าที่เส้นขอบฟ้าจรดกับชายทะเล จุดเกือบใต้สุดของแผ่นดินจีน ซึ่งเป็นสัญลักษณ์ของเกาะไหหลำ



นำชมสินค้า **ร้านจิ๋วเวรี่** ของประเทศจีน



OPTION

ล่องเรือยอร์ชสุดหรู

300
หยวน/ท่าน

สำหรับลูกค้าท่านใดที่สนใจซื้อ OPTION TOUR กรุณาแจ้งหัวหน้าทัวร์ ณ วันเดินทาง



OPTION

สัมผัสกับประสบการณ์นั่งเฮลิคอปเตอร์

300
หยวน/ท่าน

สำหรับลูกค้าท่านใดที่สนใจซื้อ OPTION TOUR กรุณาแจ้งหัวหน้าทัวร์ ณ วันเดินทาง

เย็น บริการอาหารเย็น ณ ภัตตาคาร

ที่พัก โรงแรม SANYA YABULUN HOTEL ระดับ 4 ดาว หรือเทียบเท่า

วันที่ทำ **ร้านยางพารา – สวนกุหลาบ (เหมยยกยูง) – หมู่บ้านวัฒนธรรมชนเผ่า เผ่าหลี- แม้ว**

OPTION TOUR ไชว์ซานย่าโรแมนซ์

เช้า **บริการอาหารเช้า ณ ห้องอาหารของโรงแรม**

จากนั้นนำท่านแวะชม **ร้านยางพารา** ให้ท่านได้เลือกซื้อผลิตภัณฑ์จากยางพารา

นำท่านชม **สวนกุหลาบ (เหมยยกยูง)** ให้ท่านได้เพลิดเพลินกับการถ่ายรูปเพื่อเก็บความประทับใจ

แล้วเข้าชม **ร้านผลิตภัณฑ์จากดอกกุหลาบ** เช่น ครีมทาหน้า น้ำหอม ขนมหอมดอกกุหลาบ เป็นต้น

กลางวัน **บริการอาหารกลางวัน ณ ภัตตาคาร**

บ่าย นำท่านชม **หมู่บ้านวัฒนธรรมชนเผ่า เผ่าหลี- แม้ว** ชมการจำลองชีวิตความเป็นอยู่ของชนเผ่าที่มีจำนวนประชากรมากที่สุด ในเกาะไหหลำ ชมการแสดงการละเล่นศิลปะการละเล่นเมืองของชนกลุ่มน้อยเหล่านี้ประวัติศาสตร์และความทรงจำทางวัฒนธรรมของบรรพบุรุษของหลียังคงอนุรักษ์ถึงปัจจุบันนี้ มรดกทางวัฒนธรรมที่ไม่มีตัวตนอีกมากมาย เช่นวัฒนธรรมพระธาตุโบราณ – การขุดเจาะไม้เพื่อเกิดไฟ การถักทอผ้าด้วยมือ รอยสักในหน้าของผู้หญิง ท่านสามารถซื้อของฝากหรือสินค้าพื้นเมืองที่ทำด้วยฝีมือชาวบ้านและเลือกซื้อขนมพื้นเมือง



OPTION

ไชว์ซานย่าโรแมนซ์

350

หยวน/ท่าน

สำหรับลูกค้าท่านใดที่สนใจซื้อ OPTION TOUR กรุณาแจ้งหัวหน้าทัวร์ ณ วันเดินทาง

เย็น **บริการอาหารเย็น ณ ภัตตาคาร**

ที่พัก **โรงแรม SANYA YABULUN HOTEL ระดับ 4 ดาว หรือเทียบเท่า**

วันที่หก ศูนย์ยาจีนแผนโบราณ – เมืองไห่โข่ว – เมืองใหม่กวนหลานหู – ท่าอากาศยานนานาชาติไห่โข่ว
ท่าอากาศยานสุวรรณภูมิ

เช้า บริการอาหารเช้า ณ ห้องอาหารของโรงแรม

นำท่านแวะชมสินค้า ศูนย์ยาจีนแผนโบราณ จากภูมิปัญญาของจีนกว่า 4 พันปี ที่สืบทอดและมีการพิสูจน์ทางวิทยาศาสตร์มาแล้วว่าใช้ได้จริง

นำท่านเดินทางกลับสู่ เมืองไห่โข่ว (Haikou) ให้ท่านพักผ่อนชมวิวทิวทัศน์บนรถ (ใช้เวลาเดินทางประมาณ 4 ชั่วโมง)

กลางวัน บริการอาหารกลางวัน ณ ภัตตาคาร

บ่าย จากนั้นนำท่านช้อปปิ้ง เมืองใหม่กวนหลานหู อีสาระให้ท่านได้ชมบรรยากาศวิถีชีวิตของชาวไห่หนาน ท่านสามารถซื้อของฝากหรือสินค้าพื้นเมืองที่ทำด้วยฝีมือชาวบ้าน

เย็น อีสาระอาหารเย็นตามอัธยาศัย ณ เมืองใหม่กวนหลานหู

สมควรแก่เวลานำท่านเดินทางสู่ ท่าอากาศยานนานาชาติไห่โข่ว เหม่ยหลาน เมืองไห่โข่ว สาธารณรัฐประชาชนจีน เพื่อเดินทางกลับสู่ ประเทศไทย

22.55 น. ออกเดินทางสู่ ท่าอากาศยานสุวรรณภูมิ โดยสายการบิน 9 Air (AQ) เที่ยวบินที่ AQ1281 (ไม่มีบริการอาหารบนเครื่อง)

00.00 น. เดินทางถึง ท่าอากาศยานสุวรรณภูมิ โดยสวัสดิภาพ พร้อมความประทับใจ

หมายเหตุ

1. เนื่องจากเป็นการจองทัวร์ล่วงหน้า ณ วันเดินทางจริง อาจจะมีเหตุการณ์ที่ทำให้ไฟล์ทบินล่าช้า หรือเปลี่ยนแปลงเวลาบิน หากท่านใดมีไฟล์ทบินภายในประเทศหรือต่างประเทศก่อนหรือหลังจากการเดินทาง โปรดสำรองเวลาในการจองตั๋วเครื่องบินไว้อย่างต่ำ 4-5 ชั่วโมง ทั้งนี้เพื่อประโยชน์ของตัวท่านเอง ทางบริษัทจะไม่รับผิดชอบค่าใช้จ่ายที่เกิดขึ้นในส่วนของตั๋วเครื่องบินที่ไม่เกี่ยวข้องกับโปรแกรมทัวร์
2. ตามนโยบายของรัฐบาลร่วมกับการท่องเที่ยวประเทศจีน กำหนดให้มีการประชาสัมพันธ์สินค้าพื้นเมืองให้กับนักท่องเที่ยวทั่วไปได้รู้จักในนามของร้านรัฐบาล ซึ่งจำเป็นต้องบรรจุในโปรแกรมทัวร์ด้วย เนื่องจากมีผลกับราคาทัวร์ จึงเรียนให้กับนักท่องเที่ยวทุกท่านทราบว่า ร้านรัฐบาลทุกร้านจำเป็นต้องรบกวนทุกท่านแวะชม การบริโภคขึ้นอยู่กับความพอใจของลูกค้าเป็นหลัก ไม่มีการบังคับใดๆ ทั้งสิ้น
3. ถ้าหากลูกค้าไม่มีความประสงค์จะเข้าร้านของทางรัฐบาลของประเทศจีน หรือหากท่านต้องการแยกตัวออกจากคณะ ณ วันที่มีการลงร้านรัฐบาล ทางบริษัทฯ ขอสงวนสิทธิ์ในการเรียกเก็บค่าใช้จ่ายที่เกิดขึ้นจากท่านเป็นจำนวนเงิน 400 หยวน/ร้าน/ท่าน/ร้าน
4. กรณีต้องการตัดกรุ๊ปส่วนตัว กรุ๊ปเหมาที่สถานะผู้เดินทางเป็น เด็กนักเรียน นักศึกษา ครู ธุรกริทยายตรงเครื่องสำอาง หมอ พยาบาล ชาวต่างชาติ หรือคณะที่ต้องการให้เพิ่มสถานที่ขอจัดงาน กรุณาติดต่อแจ้งรายละเอียดโดยละเอียด กับเจ้าหน้าที่เพื่อทำราคาให้ใหม่ทุกครั้ง

บริษัทขอสงวนสิทธิ์ : ทางบริษัทฯ ขอสงวนสิทธิ์ในการสลับโปรแกรมทัวร์ตามความเหมาะสม โดยไม่แจ้งให้ทราบล่วงหน้า อันเนื่องมาจากเหตุการณ์ต่าง ๆ ที่อาจเกิดขึ้นจากเหตุสุดวิสัยเช่น เหตุการณ์ทางธรรมชาติ การเมือง สภาพการจราจรทั้งทางบกและทางอากาศ สถานะห้องพักรของแต่ละโรงแรม รวมไปถึงสภาพอากาศที่ไม่เอื้ออำนวย ทั้งนี้ทางเราจะคำนึงถึงความปลอดภัยและผลประโยชน์ของลูกค้าเป็นสำคัญ และการบริการของรถบัสนำเที่ยวตามกฎหมายของประเทศจีนสามารถให้บริการวันละ 10 ชั่วโมง มีอาจเพิ่มเวลาได้โดยมีคักุเทศก์และคนขับจะเป็นผู้บริหารเวลาตามความเหมาะสม ทั้งนี้ขึ้นอยู่กับสภาพการจราจรในวันเดินทางนั้น ๆ เป็นหลัก จึงขอสงวนสิทธิ์ในการปรับเปลี่ยนเวลาท่องเที่ยวตามสถานที่ในโปรแกรมการเดินทาง

✓ อัตราค่าบริการรวม



ค่าตัวเครื่องบินไป-กลับตามรายการที่ระบุ รวมถึงค่าภาษีสนามบิน และค่าภาษีน้ำมัน (รวมน้ำหนักกระเป๋าถือขึ้นเครื่องท่านละ 7kg และโหลดใต้ท้องเครื่อง ท่านละ 20kg)



ค่ารถโค้ชปรับอากาศ



โรงแรมที่พักตามที่ระบุ หรือเทียบเท่า (พัก 2-3 ท่าน/ห้อง)



ค่าธรรมเนียมเข้าชมสถานที่ต่าง ๆ ตามรายการที่ระบุ



ค่าอาหาร ตามรายการที่ระบุ



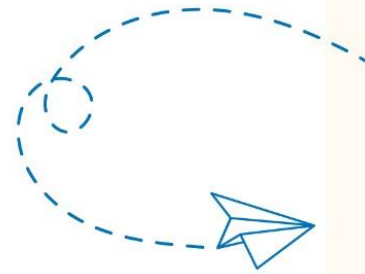
ค่าเบี้ยประกันอุบัติเหตุในการเดินทางท่องเที่ยว วงประกันท่านละ 1,000,000 บาท (เงื่อนไขตามกรมธรรม์)



ภาษีมูลค่าเพิ่ม 7 % (เฉพาะค่าบริการ)



ภาษีหัก ณ ที่จ่าย 3 % (เฉพาะค่าบริการ)



× อัตราค่าบริการไม่รวม



ค่าใช้จ่ายส่วนตัวของผู้เดินทาง อาทิ ค่าทำหนังสือเดินทาง ค่าโทรศัพท์ ค่าอาหาร เครื่องดื่ม ค่าช้อปปิ้ง ค่ามินิบาร์ในห้องและค่าพาหนะต่าง ๆ ที่มีได้ระบุในรายการ



ค่าธรรมเนียมวีซ่าเดี่ยวเข้าประเทศจีน กรณีทางรัฐบาลจีนประกาศยกเลิกวีซ่ากรุปท่องเที่ยว ผู้เดินทางจะต้องเสียค่าใช้จ่ายในการทำวีซ่าเพิ่ม ท่านละ **2,500** บาท



ค่าธรรมเนียมวีซ่าเข้าประเทศจีนสำหรับชาวต่างชาติ ที่ไม่ได้รับการงดเว้นวีซ่าเข้าประเทศจีน



ค่าธรรมเนียมในกรณีที่กระเป๋าสัมภาระที่มีน้ำหนักเกินกว่าที่สายการบินนั้น ๆ กำหนด หรือสัมภาระใหญ่เกินขนาดมาตรฐาน



ค่าภาษีน้ำมัน ที่สายการบินเรียกเก็บเพิ่ม หลังจากทางบริษัทฯ ได้ออกตัวเครื่องบินไปแล้ว



ค่าทิปมัคคุเทศก์, คนขับรถ, **1,500** บาท/ท่าน/ทริป, ค่าทิปหัวหน้าทัวร์ แล้วแต่ความพึงพอใจของท่าน



เงื่อนไขการจอง และ การชำระเงิน

- **ชำระมัดจำท่านละ 5,000 บาท** หลังจากที่ท่านส่งเอกสารการจอง 3 วัน กรณีลูกค้าทำการจองก่อนวันเดินทางภายใน 30 วัน ทางบริษัทขอสงวนสิทธิ์ในการเก็บค่าทัวร์เต็มจำนวน
- ส่วนที่เหลือ ชำระก่อนวันเดินทางอย่างน้อย 30 วัน
- หากไม่ชำระมัดจำตามที่กำหนด ขออนุญาตตัดที่นั่งให้ลูกค้าท่านอื่นที่รออยู่
- หากชำระไม่ครบตามจำนวน บริษัทฯถือว่าท่านยกเลิกการเดินทางโดยอัตโนมัติ โดยไม่มีเงื่อนไข
- เมื่อท่านชำระเงินไม่ว่าจะทั้งหมดหรือบางส่วน ทางบริษัทฯถือว่าท่านได้ยอมรับเงื่อนไขและข้อตกลงต่างๆที่ได้ระบุไว้ทั้งหมดนี้แล้ว
- หากชำระเงินในแต่ละส่วนแล้ว โปรดส่งสำเนาการโอนเงิน มาทางอีเมลล์ของ เซลล์ที่ท่านติดต่อ
- ส่งรายชื่อสำรองที่นั่ง ผู้เดินทางต้องส่งสำเนานั่งสือเดินทาง (Passport) หากไม่ส่งสำเนานั่งสือเดินทาง (Passport) มาให้ ทางบริษัทฯขอสงวนสิทธิ์ไม่รับผิดชอบค่าเสียหายอันเกิดจากความผิดพลาดจากการสะกดชื่อ-นามสกุล และอื่นๆ เพื่อใช้ในการจองตั๋วเครื่องบินทั้งสิ้น

หมายเหตุ : โปรดตรวจสอบ Passport : จะต้องมีอายุคงเหลือ ณ วันเดินทางมากกว่า 6 เดือนขึ้นไป และเหลือหน้ากระดาษอย่างต่ำ 2 หน้าหากไม่มั่นใจโปรดสอบถามเจ้าหน้าที่



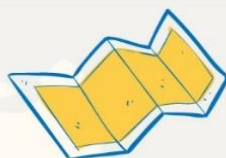


เงื่อนไขยกเลิกการจอง

- ยกเลิกก่อนการเดินทาง ตั้งแต่ 30 วันขึ้นไป คืนเงินค่าทัวร์โดยหักค่าใช้จ่ายที่เกิดขึ้นจริง ในกรณีที่วันเดินทางตรงกับวันหยุดนักขัตฤกษ์ ต้องยกเลิกก่อน 45 วัน
- ยกเลิกก่อนการเดินทาง 15-29 วัน คืนเงิน 50% ของค่าทัวร์ หรือหักค่าใช้จ่ายตามจริง เช่น ค่ามัดจำตัวเครื่องบิน โรงแรม และค่าใช้จ่ายจำเป็นอื่นๆ
- ยกเลิกก่อนการเดินทาง น้อยกว่า 15 วัน ขอสงวนสิทธิ์ไม่คืนเงินค่าทัวร์ที่ชำระแล้วทั้งหมด
- หากมีการยกเลิกการเดินทางโดยไม่ใช้ความผิดของบริษัททัวร์ ทางบริษัทขอสงวนสิทธิ์ไม่รับผิดชอบ และ คืนค่าทัวร์ส่วนใดส่วนหนึ่งให้ท่านได้ไม่ว่ากรณีใด ๆ ทั้งสิ้น เช่น สถานกฏตปฏิวเสรวีซ่า ด้านตรวจคนเข้าเมือง นโยบายห้ามเข้าออกประเทศฯลฯ
- กรณีต้องการเปลี่ยนแปลงผู้เดินทาง (**เปลี่ยนชื่อ**) จะต้องแจ้งให้ทางบริษัททราบล่วงหน้า อย่างน้อย 21 วัน ก่อนออกเดินทาง กรณีแจ้งหลังจากเจ้าหน้าที่ออกเอกสารเรียบร้อยแล้ว ไม่ว่าจะส่วนใดส่วนหนึ่ง ทางบริษัทขอสงวนสิทธิ์ในการเรียกเก็บค่าใช้จ่ายที่เกิดขึ้นจริงทั้งหมด ทั้งนี้ขึ้นอยู่กับช่วงพีเรียดวันที่เดินทาง และกระบวนการของแต่ละคณะ เป็นสำคัญด้วย กรุณาสอบถามกับเจ้าหน้าที่เป็นกรณีพิเศษ
- กรณีต้องการเปลี่ยนแปลงพีเรียดวันเดินทาง (**เลื่อนวันเดินทาง**) ทางบริษัทขอสงวนสิทธิ์ในการหักค่าใช้จ่ายการดำเนินการต่าง ๆ ที่เกิดขึ้นจริงสำหรับการดำเนินการจองครั้งแรก ตามจำนวนครั้งที่เปลี่ยนแปลง ไม่ว่าจะกรณีใดๆทั้งสิ้น

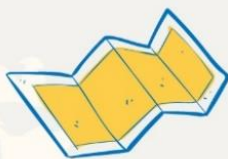


หมายเหตุ : กรุณาอ่านศึกษารายละเอียดทั้งหมดก่อนทำการจอง เพื่อความถูกต้องและความเข้าใจตรงกันระหว่างท่านลูกค้าและบริษัท)



เงื่อนไขและรายละเอียดเพิ่มเติม

1. กรณีผู้ร่วมคณะยินดีที่จะเดินทางน้อยกว่า 15 ท่าน ทางบริษัทสงวนสิทธิ์ ไม่มีหัวหัวหน้าทัวร์ (มีไกด์ท้องถิ่นตลอดการเดินทางที่ประเทศจีน)
2. ขอสงวนสิทธิ์การเก็บค่าน้ำมันและภาษีสนามบินทุกแห่งเพิ่ม หากสายการบินมีการปรับขึ้นก่อนวันเดินทาง
3. บริษัทฯ ขอสงวนสิทธิ์ในการเปลี่ยนเที่ยวบิน โดยมีต้องแจ้งให้ทราบล่วงหน้าอันเนื่องจากสาเหตุต่างๆ
4. บริษัทฯ จะไม่รับผิดชอบใดๆ ทั้งสิ้น หากเกิดกรณีความล่าช้าจากสายการบิน, การยกเลิกบิน, การประท้วง, การนัดหยุดงาน, การก่อการจลาจล, ภัยธรรมชาติ, การนำสิ่งของผิดกฎหมายซึ่งอยู่นอกเหนือความรับผิดชอบของบริษัทฯ
5. บริษัทฯ จะไม่รับผิดชอบใดๆ ทั้งสิ้น หากเกิดสิ่งของสูญหายอันเนื่องเกิดจากความประมาทของท่าน, เกิดจากการโจรกรรม และ อุบัติเหตุจากความประมาทของนักท่องเที่ยวเอง
6. เมื่อกำหนดตกลงชำระเงินมัดจำหรือค่าทัวร์ทั้งหมดกับทางบริษัทฯ แล้ว ทางบริษัทฯ จะถือว่าท่านได้ยอมรับเงื่อนไขข้อตกลงต่างๆ ทั้งหมด
7. รายการนี้เป็นเพียงข้อเสนอที่ควรได้รับการยืนยันจากบริษัทฯ อีกครั้งหนึ่ง หลังจากได้สำรองโรงแรมที่พักในต่างประเทศเรียบร้อยแล้ว โดยโรงแรมจัดในระดับใกล้เคียงกัน ซึ่งอาจจะปรับเปลี่ยนตามที่ระบุในโปรแกรม
8. การจัดการเรื่องห้องพัก เป็นสิทธิของโรงแรมในการจัดห้องให้กับกรุ๊ปที่เข้าพัก โดยมีห้องพักสำหรับผู้สูบบุหรี่/ปลอดบุหรี่ได้ โดยอาจจะขอเปลี่ยนห้องได้ตามความประสงค์ของผู้ที่พัก ทั้งนี้ขึ้นอยู่กับความพร้อมให้บริการของโรงแรม และไม่สามารถรับประกันได้
9. กรณีผู้เดินทางต้องการความช่วยเหลือเป็นพิเศษ อาทิเช่น **ใช้วีลแชร์ กรุณาแจ้งบริษัทฯ อย่างน้อย 7 วันก่อนการเดินทาง** มิฉะนั้นบริษัทฯ ไม่สามารถจัดการได้ล่วงหน้าได้
10. มีคฤหัสถ์ พนักงานและตัวแทนของผู้จัดไม่มีสิทธิในการให้คำสัญญาใด ๆ ทั้งสิ้นแทนผู้จัด นอกจากมีเอกสารลงนามโดยผู้มีอำนาจของผู้จัดกำกับเท่านั้น
11. ผู้จัดจะไม่รับผิดชอบและไม่สามารถคืนค่าใช้จ่ายต่างๆ ได้เนื่องจากการเหมาจ่ายกับตัวแทนต่างๆ ในกรณีที่ผู้เดินทางไม่ผ่านการพิจารณาในการตรวจคนเข้าเมือง-ออกเมืองไม่ว่าจะเป็นกองตรวจคนเข้าเมืองหรือกรมแรงงานของประเทศในรายการท่องเที่ยวอันเนื่องมาจากการกระทำที่ส่อไปในทางผิดกฎหมาย การหลบหนี เข้าออกเมือง เอกสารเดินทางไม่ถูกต้อง หรือ การถูกปฏิเสธในกรณีอื่น ๆ





เงื่อนไขและรายละเอียดเพิ่มเติม

- 12.กรณีต้องการพักแบบ 3 ท่าน ต่อห้องหรือห้องแบบ 3 เตียง Triple โรงแรมมีห้อง Triple ไม่เพียงพอ ขอสงวนสิทธิ์ในการจัดห้องให้เป็นแบบ แยก 2 ห้อง คือ 1 ห้องพักคู่ และ 1 ห้องพักเดี่ยว โดยไม่มีค่าใช้จ่ายเพิ่ม
- 13.สภาพการจราจรในช่วงวันเดินทางตรงกับวันหยุดเทศกาลของประเทศจีนหรือวันเสาร์อาทิตย์ รถอาจจะติด อาจทำให้เวลาในการท่องเที่ยว และช้อปปิ้งแต่ละสถานที่น้อยลง โดยเป็นดุลยพินิจของมัคคุเทศก์ และคนขับรถในการบริหารเวลา ซึ่งอาจจะขอความร่วมมือจากผู้เดินทางในบางครั้งที่ต้องเร่งรีบ เพื่อให้ได้ท่องเที่ยวตามโปรแกรม
- 14.บริการน้ำดื่ม 1 ขวด/ท่าน/วัน
- 15.การบริการของรถบัสนำเที่ยวตามกฎหมายของประเทศจีนสามารถให้บริการวันละ 10 ชั่วโมง ในวันนั้นๆมีอาจเพิ่มเวลาได้ โดยมัคคุเทศก์และคนขับจะเป็นผู้บริหารเวลาตามความเหมาะสม ทั้งนี้ขึ้นอยู่กับสภาพการจราจรในวันเดินทางนั้นๆเป็นหลัก จึงขอสงวนสิทธิ์ในการปรับเปลี่ยนเวลาท่องเที่ยวตามสถานที่ในโปรแกรมการเดินทาง
- 16.ในกรณีที่พาสปอร์ตของท่านชำรุด หรือมีตราปั๊มใดๆที่ไม่เกี่ยวข้องกับการเดินทาง และสายการบินแจ้งว่าไม่สามารถใช้เดินทางได้ ทางบริษัทขอสงวนสิทธิ์ในการคืนเงินไม่ว่ากรณีใดๆ เนื่องจากทางบริษัทได้มีการชำระค่าใช้จ่ายในการเดินทางทั้งหมดไปเรียบร้อยแล้ว
- 17.สำหรับผู้ที่เคยเดินทางไปประเทศข้างต้นนี้ (อิสราเอล อัฟกานิสถาน ปากีสถาน อุซเบกิสถาน ทาจิกิสถาน เติร์กเมนิสถาน คาซัคสถาน อิรัก อิหร่าน อียิปต์ ซีเรีย ซาอุดีอาระเบีย เลบานอน อินเดีย ศรีลังกา ลิเบีย ชูดาน แอลจีเรีย ไนจีเรีย ตุรกี เยเมน โอมาน จอร์แดน โซมาเลีย) ควรตรวจเช็คสถานะก่อนจองทัวร์อีกครั้ง ในกรณีที่หากไม่สามารถทำวีซ่ากรุปได้ จะต้องทำวีซ่าเดี่ยวเท่านั้น

