

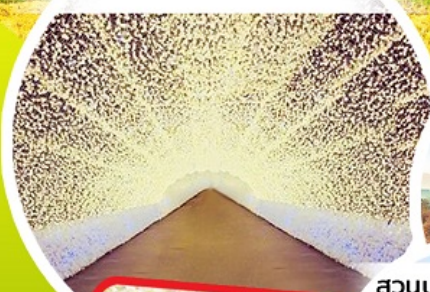


AUTUMN OSAKA TAKAYAMA KYOTO



ทัวร์พิเศษ!
สวนสนุกยูนิเวอร์แซล
มีรถรับส่ง

งานประดับไฟนาขานะโนะซาโตะ



วัดคิโยมิจิ



สวนปราสาทโอซาก้า



พิเศษ!!

พักออนเซน 1 คืน



เดินทาง

08 - 13 พ.ย. 2567

21 - 26 พ.ย. 2567

ปราสาทนาโกย่า • หุบเขาโครันเคย์ • มิตซึย เอากิเล็ก • ตลาดคุโรมง
หมู่บ้านมรดกโลกชิราคาวาโกะ • ย่านเมืองเก่าทาคายาม่า • ชันมาชิซึอิ
อดีตจวนผู้ว่า • กระเช้าชินโงตะ • ตลาดเช้า • สะพานโกเท็ตสึเคียว
ช้อปปิ้งชินโซบาชิ หรือ เลือกซื้อทัวร์พิเศษ "สวนสนุกยูนิเวอร์แซล"

66,900

ฟรี wifi บนรถบัสตลอดการเดินทาง , ประกันภัยเดินทาง , ไม่บังคับทิป , น้ำหนักกระเป๋า 25 กิโลกรัม

AUTUMN OSAKA TAKAYAMA KYOTO

งานประดับไฟนาบานะโนะซาโตะ



วัดคิโยมิสึ



สวนปราสาทโอซาก้า



พิเศษ!!
พักออนเซน 1 คืน

ปราสาทนาโกย่า • หุบเขาโครันเคย์ • มิตซึย เอากิเล็ก • ตลาดคุโรมง
หมู่บ้านมรดกโลกชิราคาวาโกะ • ย่านเมืองเก่าทาคายาม่า • ชันมาชิซุจิ
อดีตจวนผู้ว่า • กระเช้าชินโฮตากะ • ตลาดเช้า • สะพานโทเก็ตสึเคียว
ซ้อปปิงชินไซบาชิ หรือ เลือกซื้อทัวร์พิเศษ "สวนสนุกยูนิเวอร์แซล"



เดินทาง

08 - 13 พ.ย. 2567

21 - 26 พ.ย. 2567

66,900

ฟรี wifi บนรถบัสตลอดการเดินทาง , ประกันภัยเดินทาง , ไม่บังคับทิป , น้ำหนักกระเป๋า 25 กิโลกรัม

วันที่	กำหนดการเดินทาง	เข้า	เที่ยง	เย็น	โรงแรม
1	สนามบินสุวรรณภูมิ กรุงเทพฯ - สนามบินนาโกย่า (TG644 // 00.05-07.30)				
2	ปราสาทนาโกย่า - หุบเขาโครันเคย์-มิตซึยเอากิเล็ก- งานประดับไฟนาบานะโนะซาโตะ	✈	🕒	🕒	NAGOYA JAL CITY HOTEL OR SIMILAR
3	หมู่บ้านมรดกโลกชิราคาวาโกะ-ย่านเมืองเก่าทาคา ยาม่า-ชันมาชิซุจิ - อดีตจวนผู้ว่า - กระเช้าชินโฮตากะ	🕒	🕒	🕒 HOTEL	ASSOCIA TAKAYAMA HOTEL OR SIMILAR 🍷
4	ตลาดเช้าทาคายาม่า - เกียวโต - วัดคิโยมิสึ - อารา ชิยาม่า- สะพานโทเก็ตสึเคียว - โอซาก้า	🕒	🕒	🕒	DOTONBORI CRYSTAL EXE HOTEL OR SIMILAR
5	ซ้อปปิงชินไซบาชิหรือเลือกซื้อทัวร์พิเศษ "สวนสนุก ยูนิเวอร์แซลสตูดิโอ"(มีบริการรถรับ-ส่ง)	🕒	-	-	DOTONBORI CRYSTAL EXE HOTEL OR SIMILAR
6	สวนสาธารณะปราสาทโอซาก้า - ตลาดคุโรมง - สนามบินคันไซ-สนามบินสุวรรณภูมิ กรุงเทพฯ (TG673 // 17.25-22.00)	🕒	-	✈	

วันที่หนึ่ง

สนามบินสุวรรณภูมิกรุงเทพฯ - สนามบินนาโกย่า (TG644 // 00.05 – 07.30)

1900

พร้อมกันที่สนามบินสุวรรณภูมิขึ้น 4ผู้โดยสารขาออก เพื่อพบไกด์และรับเอกสาร
จะมีเจ้าหน้าที่ของบริษัทฯ คอยให้การต้อนรับและอำนวยความสะดวกในการเช็คอิน

หมายเหตุ : เคาน์เตอร์เช็คอินปิดบริการก่อนเวลาเครื่องออก 60 นาที และไม่มีประกาศเตือนผู้โดยสารขึ้น
เครื่อง ดังนั้นผู้โดยสารจำเป็นต้องพร้อม ณ ประตูขึ้นเครื่องก่อนเวลาเครื่องออกอย่างน้อย 45 นาที

วันที่สอง

ปราสาทนาโกย่า - หุบเขาโครันเคย์ - มิทซึยะเอทส์เล็ท – งานประดับไฟนาบะโนะซาโตะ(L / D)

0005

ออกเดินทางจาก กรุงเทพฯ โดยสายการบินThai Airwaysเที่ยวบินTG644

(มีอาหารและเครื่องดื่มบริการบนเครื่อง)

0730

ถึง สนามบินนาโกย่า ประเทศญี่ปุ่น ดินแดนอาทิตย์อุทัย
ผ่านพิธีศุลกากรและตรวจคนเข้าเมือง พร้อมตรวจเช็คสัมภาระ

นำท่านเดินทางสู่ “ปราสาทนาโกย่า ”(ใช้เวลาเดินทาง
ประมาณ 1 ชั่วโมง) ถูกสร้างขึ้นตามคำสั่งของโชกุนโทกูงาวะอิ
เอะยะซุ เพื่อเป็นฐานอำนาจความมั่นคงและป้องกันการโจมตี
จากทางเมืองโอสาก้า ตัวปราสาทสร้างจากฐานหินขนาดใหญ่
จุดเด่นของยอดปราสาท คือ โดมสีทองตัวผู้ และตัวเมีย คน
ญี่ปุ่นเรียกโดมสีทองนี้ว่า “คินซาชิ” หรือ “ซาชิโฮโกะ” โดยเชื่อ
ว่าเป็นเครื่องคุ้มครองปราสาทและชาวเมือง



กลางวัน

รับประทานอาหารกลางวัน ณ ภัตตาคาร (1)

หลังอาหารกลางวันพาท่านเดินทางสู่ “หุบเขาโครันเคย์ ”
(ใช้เวลาเดินทางประมาณ 1 ชั่วโมง) ตั้งอยู่ติดกับภูเขาอิอิโมริ
จังหวัดไอจิเป็นหุบเขาที่เป็นแหล่งท่องเที่ยวของญี่ปุ่นที่มี
ชื่อเสียงในเรื่องใบไม้เปลี่ยนสีเพราะมีต้นโมมิจิหรือต้นเมเปิ้ล
ญี่ปุ่นมากกว่า 4,000 ต้นล้อมรอบบริเวณหุบเขาประมาณช่วง
กลางเดือนพฤศจิกายนถึงต้นเดือนธันวาคมโดยใบของต้นเม
เปิ้ลจะเริ่มเปลี่ยนสีจากเขียวเหลืองเป็นแดง



จากนั้นนำท่านเดินทางช้อปปิ้งที่ “Mitsui Outlet Park Jazz Dream Nagashima”(ใช้เวลาเดินทางประมาณ 1 ชั่วโมง) เป็นห้างร้านขนาดใหญ่ตั้งอยู่ข้างๆสวนสนุกสลาแลนด์ภายในมีร้านค้ากว่า 240 ร้านซึ่งมีทั้งแบรนด์ในประเทศและต่างประเทศเช่นร้านเสื้อผ้าอุปกรณ์กีฬาและอื่นๆอีกมากมายให้ท่านได้เพลิดเพลินกับการเลือกซื้อสินค้าแบรนด์เนมชื่อดังทั้งแบรนด์ต่างประเทศและแบรนด์ดังของญี่ปุ่นและสินค้าดีราคาพิเศษที่มีให้เลือกกว่า 130 ร้านค้าอิสระให้ท่านเลือกชมเลือกซื้อสินค้าและของฝากตามอัธยาศัย



จากนั้นนำท่านชม “งานประดับไฟนาบาระโนะซาโตะ” งานประดับไฟฤดูหนาวที่ยิ่งใหญ่อลังการที่สุดในญี่ปุ่น ซึ่งมีการประดับไฟอย่างสวยงามในธีมต่างๆ หลากหลายโซนและแตกต่างกันไปในแต่ละปี เช่น อุโมงค์ไฟขนาดยาวประมาณ 300 เมตร ได้แก่ อุโมงค์สายรุ้งสีสดใส , อุโมงค์ไฟสีทองที่เปรียบเสมือนอุโมงค์ดวงดาวแห่งทางช้างเผือก , อุโมงค์ไฟสีชมพูที่เปรียบเสมือนอุโมงค์แห่งความรัก เป็นต้น ... อิสระให้ท่านเพลิดเพลินกับทัศนียภาพที่สวยงามของแม่น้ำและแสงไฟอันตระการตา



เย็น **รับประทานอาหารเย็น ณ ภัตตาคาร (2)**

ที่พัก : NAGOYA JAL CITY HOTEL หรือเทียบเท่า

วันที่สาม หมู่บ้านมรดกโลกชิราคาวาโกะ - ย่านเมืองเก่าทาคายามา - ชันมาชิซูจิ - อดีตจวนผู้ว่า - กระจ่าชินโฮตาคะ (B / L / D)

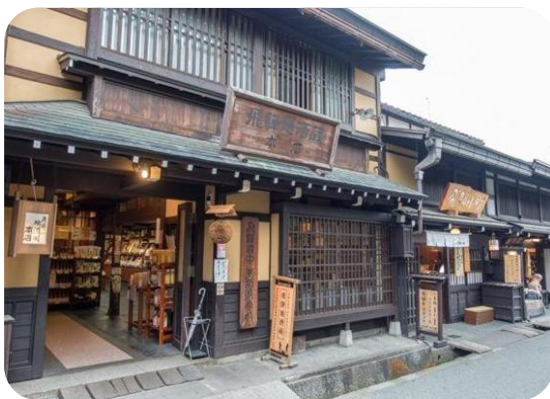
เช้า **รับประทานอาหารเช้า ณ ห้องอาหารของโรงแรม (3)**



นำท่านเดินทางสู่ “หมู่บ้านโบราณชิราคาวาโกะ” (ใช้เวลาเดินทางประมาณ 2 ชั่วโมง) เป็นหมู่บ้านเก่าแก่อายุกว่า 250 ปี และกลายมาเป็นสถานที่ท่องเที่ยวยอดนิยมซึ่งเป็นที่รู้จักไปทั่วโลก ด้วยเอกลักษณ์ของอาคารบ้านเรือนในหมู่บ้านที่ได้รับการดูแลอนุรักษ์อย่างดี และเสน่ห์จากความงดงามในฤดูกาลต่างๆ นอกจากนี้ยังได้รับการยกย่องให้เป็นมรดกโลกทางวัฒนธรรมพร้อมกับหมู่บ้านโกคายาม่าในจังหวัดโทยาม่า จากองค์การยูเนสโกในปี ค.ศ.1995 ตั้งอยู่ในเมืองโอะนะ จังหวัดกิฟุ ประเทศญี่ปุ่น ด้วยเสน่ห์และความสวยงามของตัวหมู่บ้านท่ามกลางบรรยากาศแบบธรรมชาติให้ความรู้สึกราวกับหมู่บ้านในเทพนิยาย ซึ่งมีความสวยงามอย่างมาก อีระให้ท่านได้เพลิดเพลินไปกับบรรยากาศ และชมความสวยงามของหมู่บ้านสไตล์ญี่ปุ่นที่ถูกโอบกอดด้วยขุนเขาแห่งนี้

กลางวัน รับประทานอาหารกลางวัน ณ ภัตตาคาร (4)

หลังอาหารกลางวันพาท่านเดินทางสู่ “เมืองทาคายาม่า” (ใช้เวลาเดินทางประมาณ 1 ชั่วโมง) เมืองที่ถูกขนานนามว่า “Little Kyoto” ด้วยบรรยากาศอันเก่าแก่ที่อบอวลด้วยจิตวิญญาณแห่งประวัติศาสตร์และวัฒนธรรมตามจารีตแห่งยุคสมัยเกียวโตและเอโดะ พร้อมทั้งอุดมสมบูรณ์ไปด้วยธรรมชาติ โอบล้อมด้วยขุนเขาและวัฒนธรรมอันงดงาม



ร้านอาหารให้ได้เลือกชิมเลือกซื้อตามอัธยาศัย

จากนั้นนำท่านเดินทางสู่ “ซันมาชิซูจิ” ย่านเมืองเก่าของญี่ปุ่นที่มีอายุกว่า 300 ปี เป็นศูนย์กลางการค้าของเมืองทาคายาม่าที่มีความเฟื่องฟูทางเศรษฐกิจเป็นอย่างมากในยุคเอโดะจุดเด่นของย่านนี้คืออาคารบ้านเรือนเป็นสไตล์แบบญี่ปุ่นแท้ๆ และสีของตัวอาคารจะมีสีน้ำตาลและสีดำเท่านั้นในปัจจุบันได้รับการอนุรักษ์เชิดชูให้เป็นย่านที่มีสิ่งก่อสร้างที่ควรค่าแก่การอนุรักษ์ของญี่ปุ่นตลอดสองข้างทาง ในย่านนี้จะมีร้านค้าร้านขายของที่ระลึกรวมถึง



จากนั้นนำท่านเดินทางชม “ทาคายาม่าจินยะ” หรือ “อดีตจวนผู้ว่าแห่งเมืองทาคายาม่า” ที่ทำงานและที่อยู่อาศัยของผู้ว่าราชการจังหวัดฮิดะ เป็นเวลากว่า 176 ปี ภายใต้การปกครองของโชกุนตระกูลโชกุนโทกูงาวะ ในสมัยเอโดะ หรือกว่า 300 ปีที่แล้ว ท่านจะได้ชมถึงห้องทำงานและห้องพักผ่อนที่แสนจะเรียบง่ายของผู้ปกครองในอดีต โดยสิ่งที่น่าสนใจของทาคายาม่าจินยะก็คือการที่ท่านอาจได้

สัมผัสมุมมองเกี่ยวกับวิถีชีวิตของผู้ว่าการแคว้นและสภาผู้อาวุโสในยุคเอโดะ และความแยบยลของ

กลวิธีการก่อสร้างอาคารไม้ หลังผ่านประตูอันสง่างามเข้าไปแล้วท่านจะได้พบห้องหลายห้อง เช่น ห้องโถงขนาดใหญ่ ห้องครัว ห้องน้ำชา ฯลฯ ภายในห้องท่านสามารถสังเกตุวัตถุสิ่งของและภูมิปัญญาของบรรพชนผ่านสิ่งต่าง ๆ เช่น เครื่องมือเครื่องใช้ในสมัยนั้นและที่ครอบปิดหัวตะปู้ที่ทำขึ้นเป็นรูปกระต่าย



จากนั้นนำท่านเปลี่ยนบรรยากาศไปนั่ง “กระเช้าชินโฮตากะ” ให้ท่านได้นั่งรถกระเช้าที่อยู่สูงถึง 3,000 เมตรไปยังแท่นชมวิวเพื่อชมวิวที่งดงามที่สุดในประเทศญี่ปุ่น ซึ่งเป็นอีกหนึ่งแหล่งท่องเที่ยวยอดเยี่ยม เพราะที่นั่นเรียกได้ว่าเป็นหนึ่งในกระเช้าที่เป็นเอกลักษณ์ที่สุดแห่งหนึ่งของประเทศญี่ปุ่นเลยทีเดียว ท่านจะมองเห็นทิวทัศน์ที่งดงามของภูมิภาคโอคุซึตะและยอดเขาโอคุโฮตากะดาเกะภูเขาที่สูงเป็นอันดับสามของญี่ปุ่น

เย็น รับประทานอาหารเย็น ณ ห้องอาหารของโรงแรม(5)

ที่พัก: ASSOCIA TAKAYAMA HOTEL หรือเทียบเท่า

หลังอาหารไม่ควรพลาดประสบการณ์ “การอาบน้ำแร่ธรรมชาติ” เพื่อสุขภาพ / “ออนเซ็น” (Onsen) น้ำแร่สไตล์ญี่ปุ่นให้ท่านได้พักผ่อนอย่างเต็มอิ่ม ซึ่งชาวญี่ปุ่นเชื่อว่าน้ำแร่ธรรมชาติมีส่วนช่วยเรื่องโรคภัยไข้เจ็บและผิวพรรณเปล่งปลั่ง

วันที่สี่ ตลาดเช้าทาคายามา - เกียวโต - วัดคิโยมิสึ - อาราชิยาม่า - สะพานโทเก็ตสึเคียว-โอซาก้า (B / L / D)

เช้า รับประทานอาหารเช้า ณ ห้องอาหารของโรงแรม (6)

นำท่านเดินทางสู่ “ตลาดเช้าทาคายามา” ตั้งอยู่ในเมืองทาคายามาจังหวัดกิฟุเป็นตลาดเก่าแก่ซึ่งเริ่มมาตั้งแต่สมัยเอโดะเรียกได้ว่าเป็นสิ่งที่พลาดไม่ได้เมื่อมายังเมืองทาคายามาเลยทีเดียว เพราะบรรยากาศการค้าขายของที่นี้จะแตกต่างจากเมืองใหญ่ๆ เป็นเมืองที่ยังคงความเป็นชนบทอยู่มากและของขายยังราคาเป็นกันเอง โดยเป็นที่สำหรับขายผักผลไม้รวมถึงอาหารต่างๆในปัจจุบันนั้นมีสินค้าขายหลากหลายทั้งอาหารสดและอาหารพร้อมทานและยังมีพวกของที่ระลึกซึ่งเป็นของพื้นเมืองจำหน่ายอีกด้วย



กลางวัน รับประทานอาหารกลางวัน ณ ภัตตาคาร (7)



หลังอาหารกลางวันนำท่านเดินทางสู่เมือง “เกียวโต” เมืองหลวงแห่งที่ 2 ของญี่ปุ่นที่เคยรุ่งโรจน์มากกว่า 1,000 ปี (ใช้เวลาเดินทางประมาณ 3 ชั่วโมง) เป็นเมืองที่มีชื่อเสียงระดับโลกในเรื่องของวัฒนธรรมที่ประณีตและศิลปะแบบญี่ปุ่นอย่างแท้จริง ... เพื่อนำท่านเดินทางสู่ “วัดคิโยมิสึ” หรือที่เรา รู้จักกันในชื่อ “วัดน้ำใส” นับเป็นวัดที่มีสถาปัตยกรรมโบราณที่งดงามชวนตะลึงจนยูเนสโกได้บันทึกให้วัดแห่งนี้ขึ้นเป็นมรดกโลก ซึ่งที่มาของชื่อวัดน้ำใสก็มาจากการที่

วัดแห่งนี้ได้ถูกสร้างขึ้นปี ค.ศ. 780 แล้วได้มีน้ำที่เกิดขึ้นเองตามธรรมชาติจากน้ำตกโอดะวะไหลผ่านตัววัด จุดที่ถือว่าเป็นไฮไลท์การท่องเที่ยวของที่นี่จะเป็นอาคารไม้ขนาดใหญ่ที่แค่การสร้างก็น่าทึ่งแล้ว เพราะการสร้างทั้งหมดนี้ไม่มีการใช้ตะปูใด ๆ ทั้งสิ้น ถือว่าเป็นภูมิปัญญาของคนโบราณที่สุดยอดเลยจริง ๆ เสาของอาคารมีความสูงถึง 13 เมตรจากพื้นดิน และโถงอาคารถูกสร้างให้ยื่นออกไปภายนอกทำให้บริเวณนี้เป็นจุดชมวิวที่สวยงาม มองเห็นเมืองเกียวโตในฤดู ... นำท่านกราบขอพรพระเพื่อความ เป็นสิริมงคลในวิหารและเชิญท่านดื่มน้ำศักดิ์สิทธิ์ที่ “น้ำ 3 สาย” ที่เชื่อกันว่าถ้าดื่มแล้วจะเกิดความเป็นสิริมงคลในด้าน ความร่ำรวย ความมีชื่อเสียง และมีสุขภาพดี อธิระให้ท่านได้บันทึกภาพความงามของ ทิวทัศน์ตามอัธยาศัย

จากนั้นพาท่านเดินทางสู่ “เขตอาราชิยาม่า” ให้ท่านได้ผ่อนคลายไปกับบรรยากาศที่เป็นธรรมชาติและ เป็นสถานที่ยอดนิยมในการเยี่ยมชมในช่วงฤดูใบไม้ผลิ เป็นเขตที่เต็มไปด้วยศาลเจ้ามากมายให้ท่านได้ เลือกสักการะ



จากนั้นนำท่านเดินทางสู่ “สะพานโทเก็ตสึเคียว ” หรือที่หลายๆ คนรู้จักกันในชื่อ Moon Crossing Bridge จากตัวเมือง เมื่อข้ามสะพานไปจะเป็นเหมือนเกาะเล็ก ๆ ที่อยู่กลางแม่น้ำ ภายในเกาะเป็นร้านอาหาร ขายสินค้า ผู้คนนิยมมาเดินเล่นเป็นจำนวนมาก สะพานโทเก็ตสึเคียวนั้นได้ถูกสร้างขึ้นตั้งแต่ในสมัยเฮอันประมาณในช่วง ค.ศ. 794 – ค.ศ. 1185 แต่ก็มีการบูรณะซ่อมแซมตัวสะพานอยู่เรื่อย ๆ

จนมาถึงในปัจจุบัน เรียกได้ว่าเป็นอีกหนึ่งสัญลักษณ์ที่สำคัญของเมืองอาราชิยาม่าก็ว่าได้

สมควรแก่เวลาพาท่านเดินทางสู่เมือง “โอซาก้า” เพื่อเดินทางสู่ที่พัก

ที่พัก: DOTONBORI CRYSTAL EXE HOTEL หรือเทียบเท่า

วันที่ห้า ช้อปปิ้งชินไซบาชิหรือเลือกซื้อทัวร์พิเศษ “สวนสนุกยูนิเวอร์แซลสตูดิโอ” (มีบริการรถบัสรับ-ส่ง) (B / L / D)

เช้า รับประทานอาหารเช้า ณ ห้องอาหารของโรงแรม (9)



นำท่านเดินทางไปช้อปปิ้ง ณ “ชินไซบาชิ” ย่านช้อปปิ้งขนาดมหึมา ระยะทางกว่า 600 เมตร ย่านดาวนิทานของเมือง ประวัติศาสตร์ของชินไซบาชิในฐานะแหล่งช้อปปิ้งนั้นมีมายาวนาน เกือบสี่ศตวรรษ พื้นที่แห่งนี้ดึงดูดคนท้องถิ่นและนักท่องเที่ยวให้เข้าสู่ร้านค้าที่คึกคักมายาวนาน และขึ้นชื่อว่าเป็นหนึ่งในจุดหมายที่น่ากระเสแปะกันมากที่สุดแห่งหนึ่งของโอซาก้า โดยท่านจะ

ได้พบกับร้านค้าที่มีชื่อเสียง ร้านขายยา ร้านเครื่องสำอาง ร้านขายเสื้อผ้า ร้านอาหาร ร้านเครื่องใช้ไฟฟ้า ร้านเครื่องคอมพิวเตอร์ ร้านเครื่องสำอาง ร้านขายขนม ร้านขายเสื้อผ้า รองเท้า เครื่องประดับ ร้าน 100 เยน ฯลฯ เชิญท่านสนุกสนานกับการเลือกชมและซื้อสินค้าต่างๆ มากมาย และสัมผัสบรรยากาศคึกคักของจุดหมายปลายทางที่สำคัญแห่งนี้

สำหรับท่านที่ไม่ต้องการช้อปปิ้ง ... อยากไป “สวนสนุกยูนิเวอร์แซล สตูดิโอ” สามารถซื้อทัวร์เสริมได้ ผู้ใหญ่ท่านละ 3,500 บาท/ เด็กท่านละ 3,000 บาท (ราคาอาจมีการเปลี่ยนแปลง)



พาทุกท่านเดินทางสู่ “Universal Studios Japan” เปิดให้บริการตั้งแต่เดือนมีนาคมปี 2001 และได้ต้อนรับนักท่องเที่ยวจากทั่วโลกมาแล้วกว่า 100 ล้านคนสำหรับในปี 2022 อีสระให้ท่านร่วมสนุกทำท่ายกับเครื่องเล่นหลากหลายชนิด ตื่นเต้น ระทึกใจจากหนังดังที่ท่านชื่นชอบ เช่น ฉากเพลิงไหม้จากเรื่อง “แบ็คดราฟท์” ล่องเรือผจญภัยกับไดโนเสาร์จากเรื่อง “จูราสสิคพาร์ค” ฯลฯ โดยแบ่งเป็น 10 โซนต่างๆ ทำให้สวนสนุกมีความหลากหลายและพร้อมต้อนรับทุกเพศทุกวัย อาทิ

MINION PARKรวมพลเหล่ามินเนียน เพลิดเพลินกับขนมมิมินเนียนแสนอ่อยๆ ช้อปปิ้งสินค้ามินเนียนแสนน่ารัก

SUPER NINTENDO WORLDสัมผัสโลกแห่งมาริโอ้เก็บเห็ดในตำนาน โซนนี้มีเครื่องเล่นใหญ่ 2 ชนิด คือ Mario Kart กับ Yoshi's Adventure และระหว่างทางจะมีมินิเกม สำหรับเด็กๆ ให้เล่นตลอด เช่น ยิงปืนเลเซอร์สะสมแต้ม ชู้ตบาสเก็ตบอลเก็บ คะแนน ฯลฯ และยังมีร้านอาหารและร้านค้าที่จำหน่ายสินค้าของ Super Nintendo World โดยเฉพาะอีกด้วย (ถึงป๊อบคอร์น แบบ limited ก็มีขายเฉพาะในโซนนี้เท่านั้น)

THE WIZARDING WORLD OF HARRY POTTERจากภาพยนตร์ชื่อดังของโลกพ่อมดแม่มด แฮร์รี่ พอตเตอร์ พื้นที่อันงดงามที่สร้าง โลกแห่งเรื่องราว Harry Potter ขึ้นมาใหม่ใส่ใจในรายละเอียดอย่างพิถีพิถัน ทั้งปราสาท Hogwarts หมู่บ้านพ่อมดแห่ง Hogsmeade และ รถจักรไอน้ำ รวมถึงเครื่องเล่น และร้านค้าสำหรับเวทมนตร์ศาสตร์

UNIVERSAL WONDERLANDบริเวณนี้เป็นบ้านของเอลโม สนูบี้ คิตตี้ และเหล่าตัวละครน่ารักที่เป็นที่นิยมทั่วโลก

HOLLYWOODพบกับเครื่องเล่นสุดระทึก รถไฟเหาะที่ราวกับบินอยู่บนท้องฟ้า

JURASSIC PARKพบกับไดโนเสาร์ขนาดมหึมาที่ฟื้นคืนชีพได้ด้วยวิทยาศาสตร์และเทคโนโลยีสมัยใหม่ ให้ทุกท่านได้ทัวร์แม่น้ำลิกเข้าไปในป่าที่เต็มไปด้วยสิ่งมีชีวิตยุคก่อนประวัติศาสตร์

NEW YORKบริเวณนี้มีถนนในนิวยอร์กช่วงทศวรรษที่ 1930 ค้นพบสถานที่สำคัญแห่งยุคสมัยตั้งแต่ 5th Avenue ไปจนถึง Delancey Street แฟนหนังทุกประเภทจะเพลิดเพลินสำรวจแหล่งกำเนิดของความบันเทิงด้วยไปกับการเดินเล่นไป ตามถนนและตรอกซอกซอยจากภาพยนตร์ชื่อดัง

SAN FRANCISCOสร้างจากเมืองท่าอันดับ 1 ของอเมริกา เช่น Fisherman's Wharf และไชน่าทาวน์ ด้วยทำเลที่ตั้งอยู่ริมทะเลสาบ ทำให้บริเวณมีกลิ่นอายของทะเลเช่นเดียวกับเมืองท่าที่แท้จริง สัมผัสประสบการณ์เมืองซานฟรานซิสโกที่มีชีวิตชีวา ลิ้มลองรสชาติของซานฟรานซิสโกด้วยอาหารแคลิฟอร์เนีย จากห้องอาหารสุดเก๋

AMITY VILLAGEค้นหาด้วยฉากของ JAWS หนังระทึกขวัญในตำนาน ด้วยความน่าสะพรึงกลัวของฉลามกินคนในเมืองนี้ Amity สำรวจเสน่ห์ของหมู่บ้านชาวประมงเล็กๆ ผ่อนคลายด้วยของว่างและไอศกรีมในหมู่บ้านชายทะเล

WATERWORLDชมการแสดงทางน้ำที่โลดโผน สมจริงจนทำให้ท่านกลั้นหายใจตั้งแต่ต้นจนจบ

กลางวัน-เย็น อิสระตามอัธยาศัย ให้ท่านเลือกชิมร้านอ่อยๆจากร้านค้าต่างๆ

วันที่หก สวนสาธารณะปราสาทโอซาก้า - ตลาดคุโรมง - สนามบินคันไซ - สนามบินสุวรรณภูมิกรุงเทพฯ
(TG673 // 17.25 – 22.00) (B / L)

เช้า รับประทานอาหารเช้า ณ ห้องอาหารของโรงแรม (10)

(กรุณาตรวจสอบสัมภาระให้เรียบร้อยเพื่อเตรียมเดินทางไปสนามบิน)

นำท่านเดินทางสู่ “สวนสาธารณะปราสาทโอซาก้า” สวนสาธารณะที่ให้ทุกคนสามารถเดินเล่นฟรีเป็นสวนขนาดใหญ่ มีพื้นที่ทั้งหมด 105.6 เฮกเตอร์ตั้งอยู่ใจกลางเมืองโอซาก้า ซึ่งมีที่นั่งสำหรับชมวิวยามค่ำคืนเปลี่ยนสี ท่านสามารถเดินเล่นเก็บภาพความงดงามของสวนสาธารณะได้ โดยตลอดทางเดินของสวนก่อนถึงปราสาทโอซาก้าจะเต็มไปด้วยไม้เปลี่ยนสีซึ่งจะมีทั้งสีเหลืองและสีแดงปะปนกันไป



จากนั้นนำท่านเดินทางสู่ “ตลาดคุโรมง” เป็นตลาดที่มีชื่อเสียงและเก่าแก่มากที่สุดแห่งหนึ่งของเมืองโอซาก้า ได้รับสมญานามว่าเป็นครัวของโอซาก้าบรรยากาศภายในเป็นทางเดิน Arcade เล็ก ๆ ทอดยาวประมาณ 600 เมตร ทั้งสองข้างทางจะเต็มไปด้วยร้านค้าต่าง ๆ กว่า 160 ร้านค้า ขายทั้งของสดและแบบพร้อมทานมีของกินเล่นและอาหารพื้นเมืองมากมายหลายชนิดให้ได้ชิมกันในตลาดคุโรมงจะเป็นของสดโดยเฉพาะอาหารทะเลเนื้อและ ผักต่าง ๆ ร้านอาหารต่าง ๆ ภายในตลาดจึงเน้นขายอาหารทะเลกันทั้งแบบสด ๆ เช่น ซาชิมิ ซูชิ และหอยนางรมและแบบปรุงสุก เช่น ปลาไหลย่าง ปลาหมึกย่าง หอยเชลล์ย่าง กุ้งเทมปุระ เป็นต้น นอกจากนี้ก็จะเป็นพวกผลไม้ต่าง ๆ ตามฤดูกาลของญี่ปุ่นที่ควรค่าแก่การลองอย่างมาก เช่น แอปเปิ้ล มะเขือเชอร์รี่สตอเบอรี่ เมล่อน กีวี และลูกแพร์ ซึ่งราคามักจะถูกกว่าและหอมหวานกว่าบ้านเรา ให้ท่านได้เลือกซื้อของฝากตามอัธยาศัย



สมควรแก่เวลานำท่านเดินทางสู่ “สนามบินคันไซ”

1725 เดินทางจากสนามบินคันไซ โดยสายการบิน Thai Airways เที่ยวบิน TG673
2200 ถึง สนามบินสุวรรณภูมิ กรุงเทพฯ โดยสวัสดิภาพ พร้อมความประทับใจไม่รู้ลืม

หมายเหตุ : รายการอาจเปลี่ยนแปลงได้ตามความเหมาะสม เนื่องจากสภาวะอากาศ , การเมือง, สายการบิน เป็นต้น



***ทางบริษัทขอสงวนสิทธิ์เฉพาะลูกค้าที่มีวัตถุประสงค์เพื่อท่องเที่ยวหรือสำรวจเส้นทางเท่านั้นหากท่านถูกเจ้าหน้าที่ตรวจคนเข้าเมืองของทางประเทศไทยและญี่ปุ่นปฏิเสธการเข้า-ออกเมืองถือเป็นเหตุผลที่อยู่นอกเหนือความรับผิดชอบของทางบริษัททางบริษัทขอสงวนสิทธิ์ในการที่จะคืนค่าใช้จ่ายใดๆ ทั้งสิ้นแก่ท่าน ***

*** หนังสือเดินทางต้องมีอายุการใช้งานเหลือมากกว่า 6 เดือนขึ้นไป

และเหลือหน้ากระดาษอย่างต่ำ 2 หน้า***

อัตราค่าบริการ

มีตัวเครื่องบินแล้วลดราคาท่านละ 25,000 บาท

ผู้ใหญ่	ท่านละ	66,900. -
เด็กอายุต่ำกว่า 12 ปี (พักกับผู้ใหญ่ 2 ท่านมีเตียงเสริม)	ท่านละ	60,900. -
เด็กอายุต่ำกว่า 12 ปี (พักกับผู้ใหญ่ 2 ท่านไม่มีเตียงเสริม)	ท่านละ	50,900. -
เด็กอายุไม่เกิน 2 ขวบ ณ วันเดินทาง	ท่านละ	10,000. -
พักเดี่ยวเพิ่ม	ท่านละ	10,000. -

อัตราค่าบริการนี้รวม

1. ค่าตัวเครื่องบิน ไป-กลับ พร้อมคณะ (รวมค่าภาษีสนามบิน และ ค่าภาษีน้ำมัน ณ วันที่ 30 กรกฎาคม 2567)
2. ค่าน้ำหนักกระเป๋าสัมภาระ 25 กิโลกรัม
3. ค่าโรงแรมที่พักตามที่ระบุ หรือ เทียบเท่า (พัก 2-3ท่าน / ห้อง)
4. ค่าธรรมเนียมเข้าชมสถานที่ต่างๆ ตามรายการที่ระบุ
5. ค่าอาหาร ตามรายการที่ระบุ
6. ค่าน้ำดื่มวันละ 1 ขวด / ท่าน
7. ค่ารถโค้ชปรับอากาศนำเที่ยวตามรายการที่ระบุ
8. ค่ามัคคุเทศก์ (ไกด์) คอยอำนวยความสะดวกตลอดการเดินทาง
9. ค่าประกันภัยการเดินทางต่างประเทศ เงื่อนไขตามกรมธรรม์ วงเงินสูงสุด 1,000,000 บาท
10. ค่าภาษีมูลค่าเพิ่ม 7% และหักภาษี ณ ที่จ่าย 3%

อัตราค่าบริการนี้ไม่รวม

1. ค่าใช้จ่ายส่วนตัวของผู้เดินทาง อาทิ ค่าทำหนังสือเดินทาง ค่าอาหารและเครื่องดื่ม ค่าโทรศัพท์ ค่าซักรีด ค่ามินิบาร์ในห้อง และค่าพาหนะต่างๆ ที่ไม่ได้ระบุในรายการ
2. ค่าธรรมเนียมในกรณีที่กระเป๋าสัมภาระมีน้ำหนักเกินกว่าที่สายการบินนั้นๆ กำหนด หรือสัมภาระใหญ่เกินขนาดมาตรฐาน
3. ค่าบริการอื่นๆ เพิ่มเติมของสายการบิน เช่น ที่นั่ง อาหาร วีลแชร์ และ บริการเสริมอื่นๆ
4. ค่าภาษีน้ำมันที่ทางสายการบินมีการเรียกเก็บเพิ่ม ภายหลังจากทางบริษัทฯ ได้ออกตั๋วเครื่องบินไปแล้ว

เงื่อนไขการชำระเงิน และ การจอง

1. สำหรับการจอง กรุณาชำระมัดจำ ท่านละ **30,000**บาท ภายหลังจากที่ท่านทำการจอง 3 วัน
2. ส่วนที่เหลือ ชำระก่อนการเดินทาง 30 วัน (นับรวมวันเสาร์และอาทิตย์)
3. กรณีที่ถูกตัดทำการจองน้อยกว่าวันเดินทาง 30 วัน ก่อนเดินทาง ทางบริษัทฯ ขอสงวนสิทธิ์ในการเก็บค่าทัวร์เต็มจำนวนในวันที่ทำการจอง
4. หากไม่มีการชำระเงินค่าทัวร์ตามเงื่อนไขที่กำหนด หรือ ชำระเงินไม่ครบตามจำนวนที่ทางบริษัทฯ เรียกเก็บถือว่าท่านยกเลิกการเดินทางโดยอัตโนมัติโดยไม่มีเงื่อนไข
5. เมื่อท่านชำระเงินค่าทัวร์ไม่ว่าจะทั้งหมด หรือ บางส่วน ทางบริษัทฯ ถือว่าท่านได้ยอมรับเงื่อนไขและข้อตกลงต่างๆ ที่ได้ระบุไว้ทั้งหมดนี้แล้ว
6. โปรดระบุมารตอนจองทัวร์สำหรับท่านที่เป็นมุสลิม หรือ นับถือศาสนาอิสลาม หรือ แพ้อาหารบางประเภท
7. คณะผู้เดินทางจำนวน 30 ท่านขึ้นไป จึงออกเดินทาง ในกรณีที่ผู้เดินทางไม่ถึง 30 ท่าน ขอสงวนสิทธิ์เลื่อนวันเดินทาง , ยกเลิกการเดินทาง หรือมีการเปลี่ยนแปลงราคา โดยทางบริษัทฯ จะแจ้งให้ท่านทราบล่วงหน้า 30 วันก่อนการเดินทาง

เงื่อนไขยกเลิกการจอง

- | | |
|--|--|
| 1. กรณียกเลิกการเดินทาง <u>น้อยกว่า 40 วัน</u> | เก็บค่าใช้จ่ายท่านละ 20,000 บาท |
| 2. กรณียกเลิกการเดินทาง <u>น้อยกว่า 30 วัน</u> | เก็บค่าใช้จ่าย 50% จากราคาทัวร์ทั้งหมด |
| 3. กรณียกเลิกการเดินทาง <u>น้อยกว่า 15 วัน</u> | เก็บค่าใช้จ่ายเต็มจำนวนตามราคาทัวร์ทั้งหมด |

ข้อมูลตัวเครื่องบิน

1. ตัวเครื่องบินเป็นแบบหมู่คณะ ผู้โดยสารจะต้องเดินทางไปกลับพร้อมกรุ๊ปเท่านั้น หากลูกค้าต้องการเปลี่ยนวันเดินทางกลับต้องแจ้งล่วงหน้า 30 วันและชำระค่าใช้จ่ายตามที่สายการบินเรียกเก็บ
2. กรณีท่านยกเลิกการเดินทางและทางบริษัทฯ ได้ทำการออกตั๋วเครื่องบินไปแล้ว (กรณีตั๋ว Refund)

ผู้เดินทางต้องเป็นผู้จ่ายเงิน Refund โดยปกติประมาณ 3-6 เดือน จำนวนเงิน Refund ที่ได้จะขึ้นอยู่กับแต่ระบบของสายการบินนั้นๆ เป็นผู้กำหนด

3. กรณีท่านที่จะออกตัวเครื่องบิน, รถทัวร์, รถไฟ ภายในประเทศเอง กรุณาแจ้งบริษัทฯ เพื่อขอคำยืนยันว่าตัวรื้อนั้นสามารถออกเดินทางได้แน่นอน มิฉะนั้นทางบริษัทฯ จะไม่รับผิดชอบค่าใช้จ่ายที่เกิดขึ้น
4. ทางบริษัทฯ ไม่รับผิดชอบกรณีเกิดการสูญเสียชีวิต, สูญหาย และล่าช้า ของกระเป๋าและสัมภาระของผู้โดยสาร
5. กรณีผู้เดินทางต้องการความช่วยเหลือเป็นพิเศษ เช่น ใช้วีลแชร์ กรุณาแจ้งล่วงหน้า 14 วันก่อนเดินทาง

ข้อมูลโรงแรมที่พัก

1. เนื่องจากการวางแผนผังห้องพักของแต่ละโรงแรมแตกต่างกัน เช่น ห้องพักแบบห้องเดี่ยว (Single) ห้องพักแบบห้องคู่ 2 ท่าน (Twin/Double) และห้องพักแบบ 3 ท่าน (Triple Room) จึงอาจทำให้ห้องพักแต่ละประเภทอาจจะไม่ติดกัน หรืออยู่คนละชั้น
2. โรงแรมอาจไม่มีห้องพักแบบ 3 ท่าน ต่อหนึ่งห้อง (Triple) หรือมีห้องไม่เพียงพอ หรืออาจไม่ใช่แบบเตียงเดี่ยวทั้ง 3 เตียงจึงขอสงวนสิทธิ์ในการจัดห้องให้เป็นแบบเป็นเตียงคู่ 1 เตียง กับ 1 เตียงเสริมทดแทน หรือแยก 2 ห้องคือ 1 ห้องพักคู่ และ 1 ห้องพักเดี่ยว โดยไม่มีค่าใช้จ่ายเพิ่ม
3. สำหรับห้องพักแบบ 1 เตียงใหญ่ (Double) มีบริการเฉพาะบางโรงแรมเท่านั้น และขนาดห้องเท่ากับห้องพักเดี่ยว (Single) ซึ่งมีขนาดเล็ก ขอแนะนำให้ท่านเลือกจองห้องพักเป็น 2 เตียง (Twin)
4. โดยส่วนใหญ่ตามธรรมเนียมของห้องพักจะเป็นห้องพักที่ห้ามสูบบุหรี่ (Non Smoking Room) โดยทางโรงแรมอาจมีการติดตั้งอุปกรณ์ดับจับควันไว้ในห้อง กรณีที่มีการลักลอบสูบบุหรี่ในห้องพัก และถูกตรวจสอบได้ ผู้เข้าพักจำเป็นต้องชำระค่าปรับกับโรงแรมโดยตรงโดยค่าปรับขึ้นอยู่กับเงื่อนไขของแต่ละโรงแรม
5. โรงแรมในญี่ปุ่นบางโรงแรมอาจไม่มีบริการยกกระเป๋า ขอความร่วมมือจากทุกท่านดูแลกระเป๋าของตัวเอง บางโรงแรมที่อยู่ในเมือง ถนนค่อนข้างแคบ รถบัสไม่สามารถจอดหน้าโรงแรมได้จำเป็นต้องลากกระเป๋าไปเองจนถึงโรงแรม

ข้อมูลที่ควรทราบ

1. ทวีร์นี้สำหรับผู้มีวัตถุประสงค์เพื่อการท่องเที่ยวเท่านั้น
2. ทวีร์นี้ขอสงวนสิทธิ์สำหรับผู้เดินทางที่ถือหนังสือเดินทางธรรมดา (หน้าปกสีน้ำตาล/เลือดหมู) เท่านั้น กรณีที่ท่านถือหนังสือเดินทางราชการ (หน้าปกสีน้ำเงินเข้ม) หนังสือเดินทางทูต (หน้าปกสีแดงสด) และต้องการเดินทางไปพร้อมคณะทัวร์ อันมีวัตถุประสงค์เพื่อการท่องเที่ยวโดยไม่มีจุดหมายเชิญหรือเอกสารใดเชื่อมโยงเกี่ยวกับการขออนุญาตการใช้หนังสือเดินทางพิเศษอื่น ๆ หากไม่ผ่านการอนุมัติของเคาน์เตอร์เช็คอินด้านตรวจคนเข้าเมืองทั้งฝั่งประเทศไทย (ต้นทาง) ขาออก และต่างประเทศ (ปลายทาง) ขาเข้า ไม่ว่าจะกรณีใดก็ตามทางบริษัทฯ ขอสงวนสิทธิ์ไม่รับผิดชอบต่อความผิดพลาดที่จะเกิดขึ้นในส่วนนี้
ไม่ว่าส่วนใดส่วนหนึ่ง

3. ทัวรี่นี้เป็นทัวรี่แบบเหมาจ่ายล่วงหน้าเรียบร้อยแล้วทั้งหมด หากท่านไม่ได้ร่วมเดินทางหรือใช้บริการตามที่ระบุไว้ในรายการ ไม่ว่าจะบางส่วนหรือทั้งหมด หรือถูกปฏิเสธการเข้า-ออกเมือง หรือด้วยเหตุผลใดๆ ก็ตามทางบริษัทฯ ขอสงวนสิทธิ์ไม่คืนเงินค่าบริการทั้งหมด
4. ทางบริษัทฯ ขอสงวนสิทธิ์ในการเปลี่ยนแปลงรายการการเดินทางตามความเหมาะสม เพื่อให้สอดคล้องกับสถานการณ์ ภูมิอากาศ และเวลา ณ วันที่เดินทางจริงของประเทศที่เดินทาง ทั้งนี้ทางบริษัทฯ จะคำนึงถึงความปลอดภัย และประโยชน์ของลูกค้าเป็นสำคัญ
5. ทางบริษัทฯ ขอสงวนสิทธิ์ไม่รับผิดชอบต่อความเสียหาย หรือ ค่าใช้จ่ายใดๆ ที่เพิ่มขึ้นของนักท่องเที่ยวที่ไม่ได้เกิดจากความผิดของทางบริษัทฯ เช่น ภัยธรรมชาติ การจลาจล โรคระบาด การนัดหยุดงานการปฏิวัติ อุบัติเหตุ ความเจ็บป่วย ความสูญหายหรือเสียหายของสัมภาระ ความล่าช้า เปลี่ยนแปลงหรือการบริการของสายการบิน เหตุสุดวิสัยอื่น เป็นต้น
6. มัคคุเทศก์ พนักงาน หรือตัวแทนของทางบริษัทฯ ไม่มีอำนาจในการให้คำสัญญาใดๆ แทนบริษัทฯ เว้นแต่มีเอกสารลงนามโดยผู้มีอำนาจของบริษัทฯ กำกับเท่านั้น
7. คณะทัวรี่นี้เป็นการชำระค่าใช้จ่ายทั้งหมดแบบผูกขาดกับตัวแทนบริษัทฯ ที่ได้รับการรับรองอย่างถูกต้อง ณ ประเทศปลายทาง ซึ่งบางส่วนของโปรแกรมอาจจำเป็นต้องท่องเที่ยวอันเป็นที่ไปตามนโยบายของประเทศปลายทางนั้นๆ กรณีที่ท่านไม่ต้องการใช้บริการส่วนใดส่วนหนึ่งไม่ว่ากรณีใดก็ตามจะไม่สามารถคืนค่าใช้จ่ายให้ได้ และอาจมีค่าใช้จ่ายเพิ่มเติมขึ้นตามมาเป็นบางกรณี ทางบริษัทฯ ขอสงวนสิทธิ์ในการเรียกเก็บค่าใช้จ่ายที่เกิดขึ้นจริงทั้งหมดกับผู้เดินทาง กรณีที่เกิดเหตุการณ์ขึ้นไม่ว่ากรณีใดก็ตาม
8. กรณีลูกค้ามีตัวเอง (จอยด์แลนด์) จำเป็นจะต้องมารอคณะเท่านั้น กรณีที่ไฟล์ทช้ากว่าคณะแต่ลูกค้ายืนยันการเดินทางจำเป็นจะต้องเดินทางตามคณะไปยังเมือง หรือ สถานที่ท่องเที่ยวที่คณะอยู่ในเวลานั้นๆ กรณีนี้จะมีค่าใช้จ่ายเพิ่มเติมท่านจำเป็นจะต้องชำระค่าใช้จ่ายที่ใช้ในการเดินทางด้วยตนเองทั้งหมดไม่ว่ากรณีใดทางบริษัทฯ ขอสงวนสิทธิ์ ไม่ชดเชยหากท่านไม่ได้ท่องเที่ยวเมือง หรือ สถานที่ท่องเที่ยวใดๆ สถานที่หนึ่งทุกกรณี เนื่องจากเป็นการชำระแบบเหมาจ่ายกับตัวแทนแล้วทั้งหมด
9. สำหรับการเดินทางช่วงปีใหม่ เทศกาลวันหยุดยาวไทย วันหยุดญี่ปุ่น อาจเจอปัญหาารถติดคนแน่นตามสถานที่ท่องเที่ยวต่างๆ ร้านอาหารคนเยอะ หรือในช่วงฤดูหนาวฟ้ามีดเร็ว รวมถึงช่วงปีใหม่อร้านค้าจะปิดบางส่วน ร้านอาหารปิดเร็วกว่าปกติ ขอให้ท่านทำความเข้าใจก่อนจองทัวรี่
10. ในกรณีที่ลูกค้าติดโควิดก่อนการเดินทาง (ทางบริษัทฯ ขอเก็บค่าใช้จ่ายที่เกิดขึ้นทั้งหมดตามจริง)
11. ในกรณีที่ติดโควิดระหว่างการเดินทาง (เจ้าหน้าที่ของบริษัทฯ จะทำการประสานงานให้เพื่อเข้าสู่กระบวนการรักษาที่เป็นไปตามมาตรการของประเทศญี่ปุ่น และในกรณีที่มิมีค่าใช้จ่ายเกิดขึ้น ลูกค้าจะต้องเป็นผู้รับผิดชอบค่าใช้จ่ายทั้งหมด

หมายเหตุ : กรุณาอ่านรายละเอียดทั้งหมดก่อนทำการจอง , ชำระเงินค่ามัดจำ และชำระเงินค่าทัวรี่ทั้งหมด...ทางบริษัทฯ จะถือว่าท่านได้ยอมรับเงื่อนไขและข้อตกลงต่างๆ ทั้งหมด