



IMG\_BEAUTYAT01

# Autumn **Seoul Beauty**

เกาหลี โซล อิสระทำสวย 5 วัน 3 คืน

อิสระช้อปปิ้งสงแด คังนัม



เที่ยว ชม สวย!



คาเฟ่ดัง Forest Outing



Pop Mart สงแด

ที่เที่ยวยุคใหม่ล่าสุด



INSPIRE Entertainment Resort

อิสระทำสวยกับคุณหมอชื่อดังย่านคังนัม

เดินทาง ก.ย.-พ.ย. 67

พักโฮล 3 คืน  
ไม่เปลี่ยนโรงแรม

ฟรี ✈️ 🚗 🏠 🏥  
ประกันอุบัติเหตุ

อาหารพรีเมียม  
ไม่ลงร้านทัวร์



บริการสง K-ETA

ราคาเริ่มต้น

# 19,988

พักย่านเมียงดง  
หรือ ย่านทงแดมุน

ที่เที่ยวยุคใหม่ล่าสุด รีสอร์ท 5ดาว  
ใหญ่ที่สุดในเอเชียเหนือ  
แวะคาเฟ่ดัง เปลี่ยนริมสวยตามเทศกาล  
เข้าชมถ้ำอดีตเหมือนทอง  
คล้องใจที่กุญแจ โซล ทาวเวอร์



บุฟเฟ่ต์ปิ้งย่างไม่อั้น



# Seoul Beauty Autumn

เกาหลี โซล อิสระทำสวย ช้อปปิ้งสงแด คังนัม

พักย่านเมียงดง/ย่านทองแดมุน 5วัน 3คืน

IMG\_BEAUTYAT01

## Autumn Seoul Beauty

เกาหลี โซล อิสระทำสวย 5วัน 3คืน

อิสระช้อปปิ้งสงแด คังนัม

เที่ยว คsu จบ สวย!

ที่เที่ยงใหม่ล่าสุด

อิสระทำสวยกับคุณหมอชื่อดังย่าน คังนัม

เดินทาง ก.ย.-พ.ย. 67

พักโซล 3 คืน  
ไม่เปลี่ยนโรงแรม

ฟรี ✕ ✕ ✕  
ประกันอุบัติเหตุ

อาหารพรีเมียม  
ไม่ลงรานทัวร์

บริการลาง K-ETA

ราคาเริ่มต้น

# 19,988

คาเฟ่ดัง Forest Outing

Pop Mart สงแด

INSPIRE Entertainment Resort

พักย่านเมียงดง  
หรือ ย่านทองแดมุน

ที่เที่ยงใหม่ล่าสุด รีสอร์ท 5ดาว  
ใหญ่ที่สุดในเอเชียเหนือ  
แะคาเฟ่ดัง เปลี่ยนธีมสวยตามเทศกาล  
เข้าชมถ้ำอดีตเหมืองทอง  
คล้องใจที่กุยแจ โซล ทาวเวอร์

อิสระทำสวยที่สป.ดังคังนัม!!

คุณหมอจากรายการ Let Me In

บุฟเฟ่ต์ปิ้งย่างไม่อั้น



## วันแรก สหามบินสุวรรณภูมิ กรุงเทพฯ

### หัวหน้าทัวร์ และเจ้าหน้าที่คอยให้การต้อนรับอำนวยความสะดวก

กรณีผู้โดยสารไม่ได้มาเช็คอิน และไม่ได้ทำการยกเลิกการจองก่อนเวลาปิดเคาน์เตอร์เช็คอิน หรือไม่ได้มาขึ้นเครื่องหลังจากเช็คอินเรียบร้อยแล้ว สายการบินอาจเรียกเก็บค่าธรรมเนียมกับผู้โดยสาร

สายการบิน	BKK-ICN	เวลาออก	เวลาถึง
Jin Air	LJ002	00.35	08.25
Eastar Jet	ZE512	22.20	06.00
Air Busan	BX748	22.20	06.05

ขอสงวนสิทธิ์เปลี่ยนแปลงเที่ยวบิน และตารางการบินของสายการบินตามที่ได้อนุมัติ

**สายการบินชั้นประหยัด ไม่มีบริการอาหารบนเครื่อง**

(ผู้จัดทัวร์จะแจ้งสายการบินให้ทราบก่อนเดินทาง 5-7 วัน)

## วันที่สอง สหามบินอินซอน – INSPIRE Entertainment Resort - Forest Outings - ถ้ำควังเมียง

ออกเดินทางสู่ประเทศเกาหลีใต้ โดยเส้นทางบินระหว่างประเทศไทย และเกาหลี (เวลาที่เกาหลีใต้เร็วกว่าไทย 2 ชั่วโมง)

เช้า **ถึงท่าอากาศยานนานาชาติอินซอน ประเทศเกาหลีใต้** ผ่านพิธีการตรวจคนเข้าเมืองเป็นที่เรียบร้อยแล้ว (เวลาท้องถิ่นที่เกาหลีใต้ เร็วกว่าประเทศไทย 2 ชั่วโมง กรุณาปรับเวลาของท่านเพื่อความสะดวกในการนัดหมาย) หลังผ่านขั้นตอนการตรวจคนเข้าเมือง และตรวจรับสัมภาระเรียบร้อยแล้ว อันยอง ยินดีต้อนรับทุกท่านเข้าสู่ ประเทศสาธารณรัฐเกาหลีใต้

"สกายแทร์กซ์" จัดอันดับสนามบินที่ดีที่สุดในโลก ประจำปี 2552 "เกาหลีใต้" สหามบินอินซอน คราวที่ 1



นำท่านถึง **INSPIRE Entertainment Resort** เปิดให้บริการในปี 2567 เป็นรีสอร์ท Mohegan ล้ำสุด และใหญ่ที่สุดในเอเชียเหนือ รีสอร์ทเพื่อความบันเทิงครบวงจรแห่งนี้ประกอบด้วยโรงแรมระดับ 5 ดาว คาสิโน ห้างสรรพสินค้า ร้านอาหารที่มีเอกลักษณ์เฉพาะตัว ห้องนิทรรศการ สถานที่แสดงในร่ม INSPIRE Arena สวนน้ำ และสิ่งอำนวยความสะดวกด้านความบันเทิงอื่นๆ รีสอร์ทแห่งนี้มีรูปลักษณ์ร่วมสมัย **ให้ทุกท่านได้สัมผัสกับเทคโนโลยีที่ล้ำสมัยที่สุด ที่ตกแต่ง**



ด้วยจอ LED ขนาดมหึมาสูงถึงเพดาน แชนเดอเลียร์ขนาดใหญ่ที่สามารถเปลี่ยนรูปแบบเคลื่อนไหวตามดนตรี น้ำตก LED ขนาดใหญ่ตรงทางบันไดขึ้น ลง และเปลี่ยนรูปแบบการแสดงผลตลอดเวลา ยิ่งใหญ่มาก

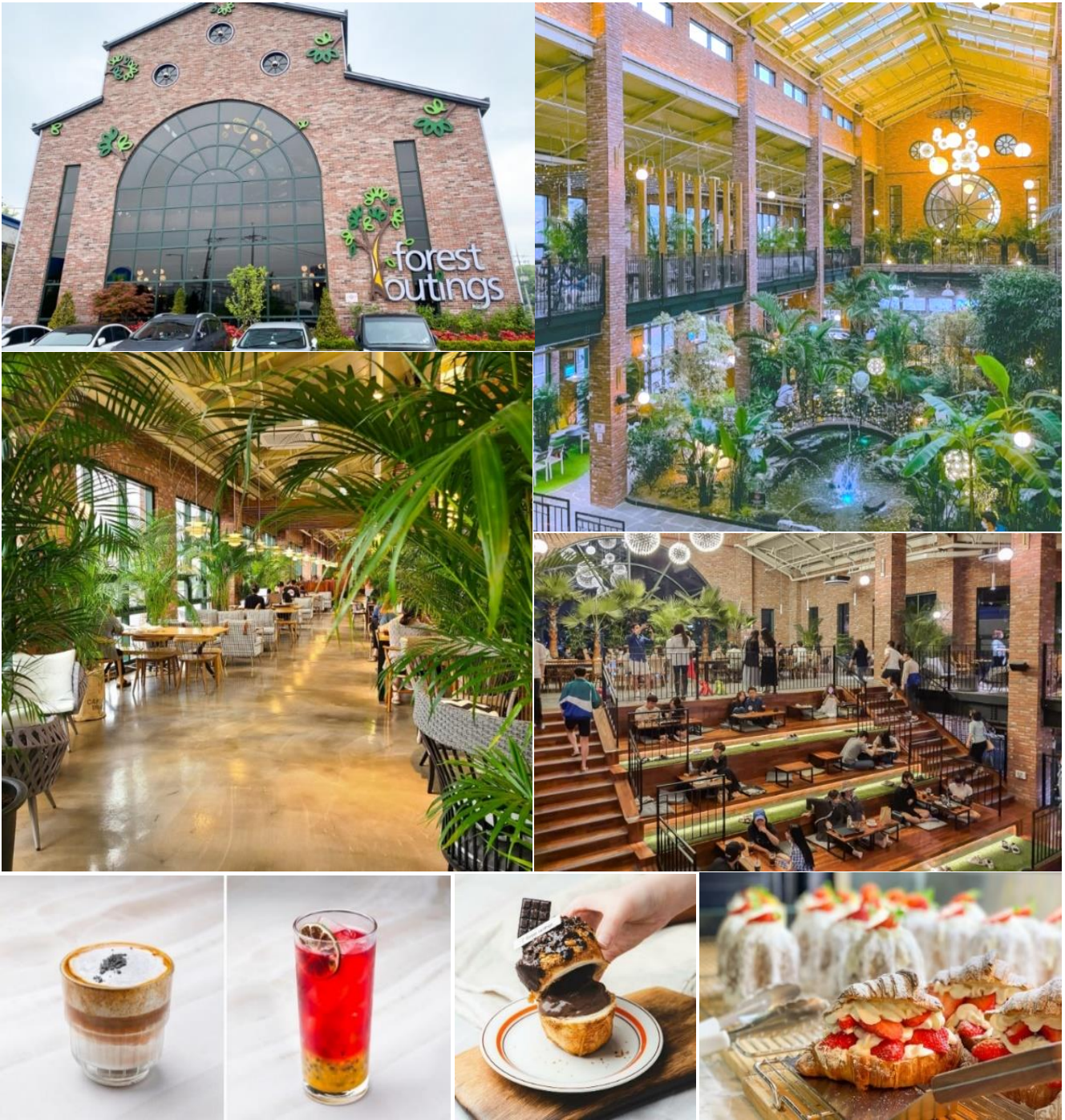
ไฮไลท์ โดยมี **AURORA** ซึ่งเป็นถนน LED ยาว 150 เมตรที่จัดแสดงผลผสมผสานระหว่างเทคโนโลยี และ ศิลปะดิจิทัลทุก ๆ 30 นาที คุณจะรู้สึกราวกับว่ากำลังเดินคนเดียวท่ามกลางหุบเขาสูงในป่าลึกกลับ อยู่ใต้ท้องฟ้าสีครามที่ไร้ขอบเขต หรือบางทีคุณอาจพบว่าตัวเองจมอยู่ใต้น้ำลึกของมหาสมุทรสีฟ้า ท่องไปในความอัศจรรย์ในพื้นที่ดิจิทัลอันกว้างใหญ่ที่ไม่เคยมีมาก่อน





## อาหารกลางวัน (1)

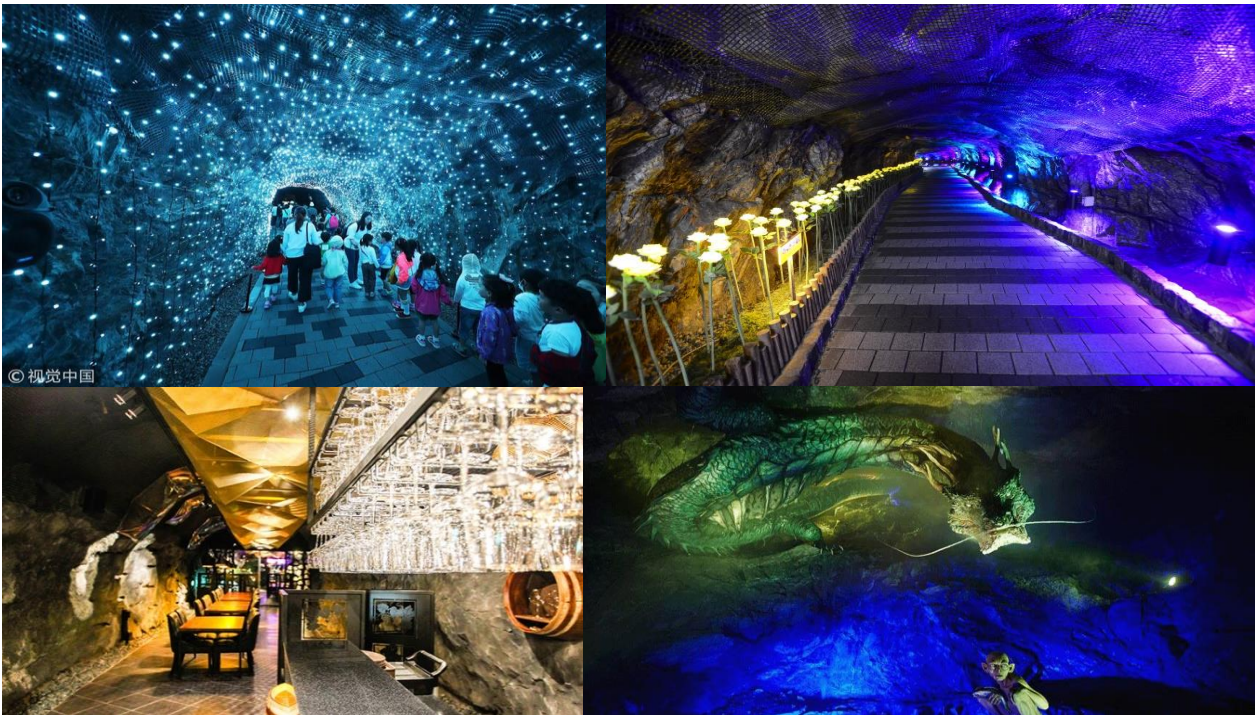
ฟินสุดกับเมนูเลี้ยงชิว กัมจาทัง ซุปกระดูกหมู รสเผ็ด ใส่มันฝรั่ง เสิร์ฟพร้อมข้าวสวย และเครื่องเคียง



**นำท่านถึง คาเฟ่ Forest Outings** เป็นร้านกาแฟที่ปรับเปลี่ยนธีมตกแต่งตามฤดูกาลเที่ยว ซึ่งมีขนาดเกือบเท่ากับสวนรุกขชาติไทร่ม อุทยานกรมกาแฟเกาหลีเป็นเรื่องปกติ แต่อาคารใหญ่นี้มีไว้สำหรับร้านกาแฟเพียงร้านเดียว มี 2 ชั้น อาคารอิฐสีแดง ยังมีหลังคากระจกที่เปิดรับแสงแดดได้อย่างเต็มที่ นอกจากนี้ยังมีสะพานที่สามารถข้ามไปในสวนขนาดเล็กได้ ผู้คนจำนวนมากใช้ที่นี่เป็นจุดถ่ายรูป เซคอิน (ไม่รวมค่าเครื่องดื่ม และค่าเบเกอรี่)



จากนั้นนำท่านเข้าชม **ถ้ำวังเมียง สถานที่ท่องเที่ยวทางประวัติศาสตร์** ตั้งอยู่ที่เมืองควางมยอง กำเนิดขึ้นเมื่อปี 1912 และเคยเป็นเหมืองขุดทองที่ใหญ่มาก มาตั้งแต่สมัยที่เกาหลีอยู่ใต้อาณานิคมของญี่ปุ่น ก่อนจะถูกปล่อยทิ้งร้างในปี 1972 ยาวนานกว่า 40 ปี ปัจจุบัน รัฐบาลได้ทำการรีโนเวทถ้ำแห่งนี้ใหม่ทั้งหมด โดยปรับเปลี่ยนให้เป็นมิวเซียม และ อาร์ตแกลเลอรี ตลอดทางเดินภายในถ้ำที่ยาวประมาณ 7.8 กิโลเมตร ประดับประดาไปด้วยแสงไฟ LED หลากหลายสี มีการเพ้นท์สีกราฟฟิตีบนผนังถ้ำเป็นลวดลายที่วิจิตรสวยงาม และแบ่งห้องจัดแสดงออกเป็นหลายๆ ห้อง อีกทั้งยังมีห้องจัดแสดงไวน์ ซึ่งคุณสามารถชิมและเลือกซื้อไวน์คุณภาพดีจากที่นี่ได้ ตลอดจนมีห้องโถงสำหรับการแสดงดนตรี หรือใช้เป็นโรงละคร ที่มีเก้าอี้ให้คุณนั่งชมในถ้ำได้ด้วย นอกจากนี้หากคุณติดตามภาพยนตร์เรื่อง **The Hobbit** และเป็นแฟนตัวยงของ **The Lord of the Rings** คุณอาจชื่นชอบประติมากรรมตัวละคร “กอลลัม” ที่ส่งตรงมาจากผู้กำกับของเรื่องเลยที่เดียว



### อาหารเย็น (2)

ฟินสุดกับเมนูเลี้ยงชื้อและรู้จักกันดีทั่วโลก **ซุคหมูย่าง บุฟเฟต์ (หมูย่างเกาหลี)**

มีรสชาติออกหวาน นุ่มและกลมกล่อม เอกลักษณ์เกาหลีแท้คือการทานหมูย่าง ห่อคู่กับผักกาดเขียวแบบเมียงคำไทย โดยใส่น้ำจิ้มเต้าเจี้ยว (เครื่องจิ้มหมัก ที่ช่วยชูรสอย่างดี) และเครื่องเคียงที่ชอบ



ได้เวลาสมควรนำท่านเช็คอิน โรงแรม New Seoul Hotel Myeongdong / Hotel Thomas

Myeongdong / Baiton Seoul Dongdaemun 3\* หรือเทียบเท่า

(ผู้จัดทัวร์จะแจ้งให้ทราบก่อนเดินทาง 5-7 วัน)

วันที่สาม ศูนย์เครื่องสำอาง - ศูนย์น้ำมันสนแดง - โรงงานสาหร่าย ทำคิมบับ (ข้าวห่อสาหร่าย ใส่  
ชุดฮันบก) – อีสระช้อปปิ้งซองแด

เช้า รับประทานอาหารเช้า ที่ ห้องอาหารโรงแรม (3)

จากนั้นนำท่านช้อปปิ้ง “เครื่องสำอางปลอดภาษี” COSMETIC SHOP เครื่องสำอางขึ้นชื่อของเกาหลี อาทิ โบท็อกหน้า  
เด็ก หน้ากาก LED ช่วยฟื้นฟูสภาพผิว, SNAIL CREAM (ครีมหอยทาก) , ครีมบำรุงต่างๆ , CC ครีม ซึ่งราคาถูก  
กว่าที่เมืองไทยเกือบเท่าตัว และบางผลิตภัณฑ์ยังไม่มีขายในไทย

นำชมและเข้าใจ RED PINE ผลิตภัณฑ์ที่สกัดจากน้ำมันสนเข็มแดง มีสรรพคุณช่วยล้างพิษระบบเลือดให้สะอาด เพิ่มภูมิ  
ต้านทานร่างกายให้แข็งแรง และช่วยรักษาสมดุลในร่างกาย

นำท่านไปชม โรงงานสาหร่ายเกาหลี ให้ท่านได้ชมกรรมวิธีในการผลิตสาหร่ายเกาหลีแสนอร่อย พร้อมชิมสาหร่ายๆ  
หรือจะเลือกซื้อเป็นของฝากกลับบ้านก็ได้ จากนั้นพาท่านไปสวຍหล่อแบบหนุ่มสาวเกาหลี กับการสวมชุดประจำชาติ  
เกาหลี “ชุดฮันบก” ให้ท่านได้ถ่ายรูปตามอัธยาศัย จากนั้นนำท่านไปเรียนรู้เกี่ยวกับการ ทำคิมบับ (ข้าวห่อ  
สาหร่าย) อาหารง่ายๆ ที่คนเกาหลีนิยมรับประทาน “คิม” แปลว่า สาหร่าย “บับ” แปลว่า ข้าว โดย วิธีการทำ จะห่อ  
เป็นแท่งยาวๆ แล้วหั่นเป็นชิ้นพอดีคำ จิ้มกะโชยุ ญีปุ่นหรือวาซาบิก็ได้



อาหารกลางวัน (4)

รับประทานอาหารเช้า เมนู Bibimbap เป็นอีกหนึ่งเมนูที่มีชื่อเสียง ข้าวยาเกาหลี อร่อยมาก



อิสระตะลุยช้อปปิ้งที่ ฮงแด แหล่งรวมวัยรุ่น รวมสินค้าแฟชั่น ย่านมหาวิทยาลัยฮงอิก ราคาการศึกษา ถนนเส้นนี้เต็มไปด้วยร้านค้า เสื้อผ้าแฟชั่น รองเท้า กระเป๋า และแบรนด์ดังๆ อีกมากมาย รวมทั้งยังมีสตรีทฟู้ด คาเฟ่ และร้านอาหารท้องถิ่น ไฮไลท์ในช่วงวันเสาร์ อาทิตย์ วัยรุ่นเกาหลี จะจัดการแสดง ร้องเพลง ให้เพลิดเพลินกันอีกด้วย **สาวก POP Mart ไม่ควรพลาด**



**อิสระอาหารเย็น เพื่อไม่รบกวนเวลาช้อปปิ้งของท่าน**  
**หลังจบรายการท่องเที่ยว พาท่านเดินทางกลับที่พัก**



วันที่สี่ ศูนย์ฮ็อกเก็ตนามู – สมุนไพโรสมเกาหลี – อีสระทำสวย ซ้อปปัง ย่านคังหัม

เช้า รับประทานอาหาร ที่ห้องอาหารโรงแรม (5)

**นำท่านรู้จัก และเข้าใจ ศูนย์ฮ็อกเก็ตนามู** ต้นไม้ฮ็อกเก็ตนามูชนิดนี้เจริญเติบโตในป่าลึกบนภูเขาที่ปราศจากมลภาวะและระดับสูงเหนือน้ำทะเล 50-800 เมตร เมล็ดของพันธุ์ฮ็อกเก็ตนี้..ชาวเกาหลีรุ่นใหม่านิยมนำมารับประทาน **เพื่อช่วยดูแลตับให้สะอาดแข็งแรง ป้องกันโรค** ตับแข็งไม่ถูกทำลายจากการดื่มแอลกอฮอล์ กาแฟ บุหรี่ สารตกค้างจากอาหารและยา ..จากนั้นนำท่านรู้จักและเข้าใจ **สมุนไพโรสมเกาหลี** ที่ช่วยเสริมสร้างความแข็งแรงให้แก่ระบบย่อยอาหารและปอด ช่วยทำให้จิตใจสงบและเพิ่มพลังกำลังโดยส่วนรวมสรรพคุณทางการแพทย์ ช่วยบำรุงหัวใจ ป้องกันโรคหัวใจขาดเลือด เสริมประสิทธิภาพทางเพศ ลดและป้องกันมะเร็ง โสมเกาหลีอาจจะได้จดทะเบียนมรดกโลกโดยองค์การยูเนสโก

### อาหารกลางวัน (6)

รับประทานอาหารอาหารดัง **บูเดจิก เกงทหาร หรือหม้อไฟเกาหลี นำซูปกิมจิกมกล่อม ใส่มาม่า แฮม ไส้กรอก เห็ด เส้นบุก เต้าหู้ เสิร์ฟพร้อมข้าวสวย และเครื่องเคียง**



... พาทุกท่านไปย่าน **คังหัม (Gangnam)** หรรษาไฮเอนด์ต้องย่านคังหัม รวมแหล่งช้อปปิ้ง มีทั้งสำนักงาน โรงเรียนชื่อดัง และห้างสรรพสินค้าชั้นนำ และยังเป็นที่ตั้งของคลินิกและโรงพยาบาลศัลยกรรมชื่อดังมากมาย แหล่งรวมสินค้าราคาเบาๆ ไปจนถึงแบรนด์เนม มีตั้งแต่เสื้อผ้าวัยรุ่น-วัยทำงาน สินค้าไอที เครื่องสำอาง รองเท้า ร้าน ABC Mart ให้ช้อปปิ้งแบบจุใจ Olive Young ร้านเครื่องสำอางที่โด่งดัง ให้เลือกมากมาย ใครเดินไหว ไปช้อปปิ้งที่ไต่ดินกันได้เลย ร้านค้าเพียบ ช้อปเสร็จแล้ว ท่านสามารถเดินชมวิวทิวทัศน์ตึกสูงเจริญหูเจริญตา มีร้านค้าแบรนด์เนมต่างๆ ให้ช้อปปิ้งได้อีก ส่วนใครชอบความน่ารักของเหล่าคาแรคเตอร์ Kakao Friends และ Line Friends ก็มี Shop ให้ช้อปเช่นกัน



**สำหรับท่านที่สนใจเข้ารับบริการ Botox Filler Rejuran Healer ฉีดคลายไขมันบอดี ทริทเมนท์ผิว /ฉีดผิว แอลเลเบสไบรท์เทนนิ่ง ฟิลเลอร์ปาก ร้อยไหม และอีกมากมาย**

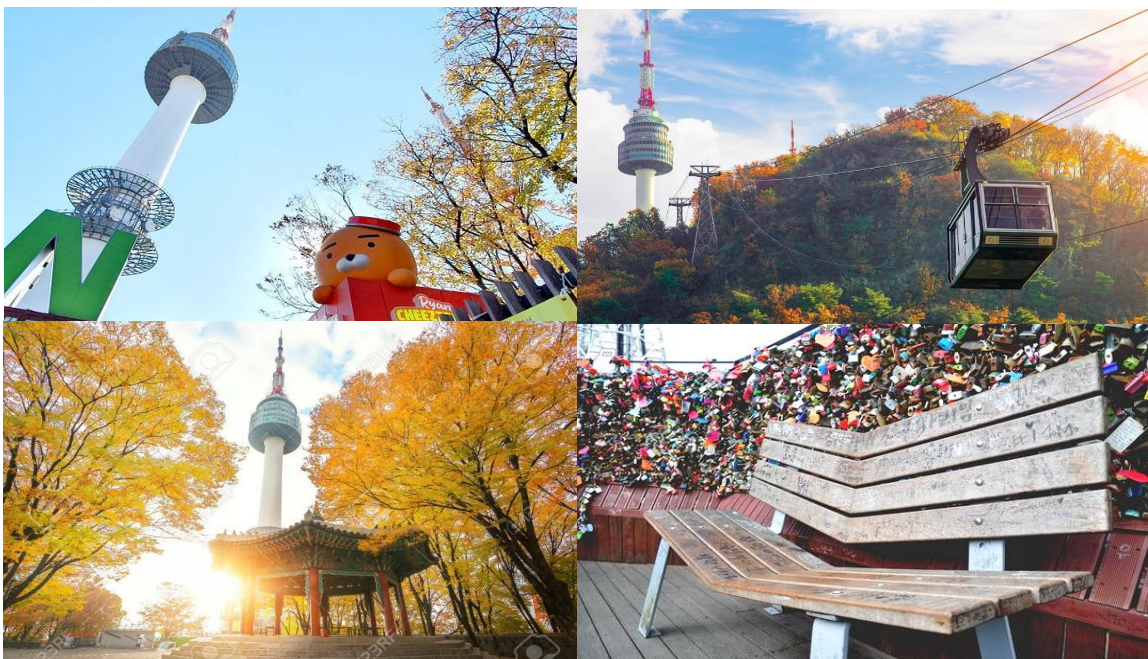
**REYOUNG** โรงพยาบาลริย้ง ชื่อดัง โดยคุณหมอได้เป็นผู้แปลงโฉมในรายการ **LET ME IN** ทั้งนี้ยังมีเหล่าคนดัง เกาหลี และไทย เข้ารับบริการที่โรงพยาบาลแห่งนี้ เพื่อปรับแต่งใบหน้า ให้มีความสวย หล่อ ตามที่ต้องการ

**ฮิตสุด ในตอนนี้ Rejuran Healer (รีจูรัน ฮีลเลอร์)** เป็น Skin rejuvenation booster ที่กระตุ้นการเกิดเซลล์ผิวใหม่ โดยสารสกัดจาก Polyneucleotide (PN) หรือ Salmon DNA ซึ่งใกล้เคียงดีเอ็นเอมนุษย์มากที่สุด จึงมีคุณสมบัติที่หลากหลายต่อ ผิวหนัง ช่วยเรื่องริ้วรอย รุขมขน ผิวกระจ่างใส ให้ผิวหน้าดูอ่อนเยาว์ **(ไม่รวมค่าบริการ)**



**อิสระอาหารเย็น เพื่อไม่รบกวนเวลาช้อปปิ้งของท่าน  
หลังจบรายการท่องเที่ยว พาท่านเดินทางกลับที่พัก**

**วันที่ห้า** N Tower – Duty free – ละลายเงินวอน – สหามบินสุวรรณภูมิ  
**เช้า** รับประทานอาหารเช้า ที่ ห้องอาหารโรงแรม(7) พร้อมอำลาที่พัก





ชมวิวมุมกว้างแบบพาโนรามาบน **ยอดเขาหิมซานโซลทาวเวอร์** จุดเด่นอันสวยงามของกรุงโซลที่มองเห็นได้จากที่ไกลๆ สำหรับบรรดาคู่รักกับกิจกรรมคลั่งใจไว้ที่กุญแจ Love Key Ceremony เป็นจุดที่ให้คู่รักมาเขียนข้อความและชื่อของตัวเองลงบนแม่กุญแจหลากสีกิมมิกน่ารักๆ ที่ทำให้หอคอยแห่งนี้กลายเป็นสถานที่เดทสุดฮิตอีกแห่งหนึ่งในเกาหลี (ไม่รวมค่าขึ้นลิฟท์ และกิจกรรมคลั่งกุญแจ)

**เลือกซื้อสินค้าดีฟรี** เพื่อให้คนเดินทางออกนอกประเทศ ไม่ว่าจะเป็นชาวเกาหลีหรือนักท่องเที่ยวได้เพลิดเพลินกับการช้อปปิ้ง สินค้าปลอดภาษี และได้เลือกซื้อสินค้าแบรนด์เนมนำเข้าจากต่างประเทศมากมายหลากหลายชนิด รวมทั้งสินค้าแบรนด์เกาหลียอดนิยมที่ชาวเกาหลี ชาวจีน ชาวญี่ปุ่น และ ชาวเอเชียชื่นชอบ เพื่อเป็นส่วนหนึ่งในการพัฒนาเศรษฐกิจระดับประเทศ อาทิ **SULWHASOO , LANEIGE , SHISEIDO, SKII** และ กระเป๋าแบรนด์ดัง **MCM , LOUIS VUITTON, CHANEL**

### อาหารกลางวัน (8)

**บริการเมนูท้องถิ่น ซอนโกล เมนูเพื่อสุขภาพ รวมมิตรฮิตสไตล์เกาหลี ในน้ำซุปลมกล่อม และเส้นมันเหนียวนุ่ม ถูกปากคนไทยแน่นอน เสิร์ฟพร้อมข้าวสวย และเครื่องเคียง**

ให้ท่านได้ซื้อของฝากที่ **“ซูปเปอร์มาร์เก็ต หรือร้านละลายเงินวอน”** ร้านที่มีขนมเกาหลีให้เลือกมากมาย อาทิ เวเฟอร์ช็อกโกแลต มามาเกาหลีรสต่างๆ นมกล้วย บ็อกกี บราวน์ี่ มันฝรั่ง ต็อกบ็อกกี ถั่วอัลมอน สาหร่ายเกาหลี เหล้าโซจู ฯลฯ อิสระให้ท่านได้เลือกซื้อตามอัธยาศัย



### ได้เวลาสมควร นำท่านเดินทางสู่สนามบินอินชอน

เส้นทางบินระหว่างประเทศไทยและเกาหลี (เวลาที่ไทยช้ากว่าเกาหลีใต้ 2 ชั่วโมง)

สายการบิน	ICN-BKK	เวลาออก	เวลาถึง
Jin Air	LJ001	19.55	23.35
Eastar Jet	ZE511	17.30	21.20
Air Busan	BX747	17.15	21.20

ขอสงวนสิทธิ์เปลี่ยนแปลงเที่ยวบิน และตารางการบินของสายการบินตามที่ได้อนุมัติ

**สายการบินชั้นประหยัด ไม่มีบริการอาหารบนเครื่อง**  
 (ผู้จัดทัวร์จะแจ้งสายการบินให้ทราบก่อนเดินทาง 5-7 วัน)

..... น.      เดินทางถึงสนามบินสุวรรณภูมิ โดยสวัสดิภาพ พร้อมความประทับใจ



รายการเดินทางครั้งนี้ขอเปลี่ยนแปลงตามความเหมาะสม เนื่องจากสภาวะอากาศ การเมือง สายการบิน การจราจร ช่วง  
 ฤดูกาล ช่วงเทศกาลของเมืองต่าง ๆ หรือเหตุการณ์ที่อยู่เหนือการควบคุมเป็นต้น บริษัทฯ จะปรับเปลี่ยนโดยคำนึงถึง  
 ผลประโยชน์ของลูกค้าเป็นสำคัญ บริษัทฯ จะไม่รับผิดชอบและไม่สามารถคืนค่าใช้จ่ายต่าง ๆ ได้ ในทุกกรณี  
 เพื่อไม่ขัดต่อกฎหมายแรงงาน เรื่องจำนวนชั่วโมงเวลาการขับรถ ไม่เกิน 6-12 ชั่วโมงต่อวัน

**หมายเหตุ :** กรณีกรุ๊ปส่วนตัว กรุ๊ปนักเรียน นักศึกษา กรุ๊ปอาจารย์ กรุ๊ปคุณหมอ กรุ๊ปดูงาน  
 ไม่สามารถใช้ราคาดังกล่าวในโปรแกรมได้

**\*กรุ๊ปเหมา** บวกราคาเพิ่มจากหน้าร้าน ท่านละ 3,000.- บาท

**\*\* รับจองเฉพาะลูกค้าที่เดินทางไป-กลับพร้อมคณะเท่านั้น \*\***

สำหรับนักท่องเที่ยวที่จะเดินทางเข้าประเทศเกาหลี ขั้นตอนก่อนเดินทางเข้าประเทศเกาหลีได้ง่าย ๆ ดังนี้

1. ลงทะเบียน K-ETA เพื่อไม่ต้องทำวีซ่าเข้าเกาหลี ค่าบริการ 600 บาท
2. พาสปอร์ตตัวจริง อายุการใช้งานต้องเหลือมากกว่า 6 เดือน

### อัตราค่าบริการ และเงื่อนไขรายการท่องเที่ยว

วันเดินทาง 5 วัน 3 คืน	จำนวนคน/กรุ๊ป	ราคาผู้ใหญ่ ไม่มีราคาเด็ก	พักเดี่ยว
25-29 ก.ย. 67	20+1	19,888.-	6,900.-
26-29 ก.ย. 67	20+1	20,888.-	6,900.-
03-07 ต.ค. 67	20+1	23,888.-	6,900.-
04-08 ต.ค. 67	20+1	24,888.-	6,900.-
09-13 ต.ค. 67	20+1	24,888.-	6,900.-
10-14 ต.ค. 67	20+1	24,888.-	6,900.-
16-20 ต.ค. 67	20+1	24,888.-	6,900.-
17-21 ต.ค. 67	20+1	25,888.-	7,900.-
18-22 ต.ค. 67	20+1	25,888.-	7,900.-
19-23 ต.ค. 67	20+1	25,888.-	7,900.-
20-24 ต.ค. 67	20+1	25,888.-	7,900.-
23-27 ต.ค. 67	20+1	25,888.-	7,900.-
24-28 ต.ค. 67	20+1	25,888.-	7,900.-
26-30 ต.ค. 67	20+1	25,888.-	7,900.-



27-31 ต.ค. 67	20+1	25,888.-	7,900.-
01-05 พ.ย. 67	20+1	24,888.-	6,900.-
06-10 พ.ย. 67	20+1	25,888.-	7,900.-
09-13 พ.ย. 67	20+1	25,888.-	7,900.-
13-17 พ.ย. 67	20+1	24,888.-	6,900.-
14-18 พ.ย. 67	20+1	24,888.-	6,900.-
20-24 พ.ย. 67	20+1	24,888.-	6,900.-
21-25 พ.ย. 67	20+1	24,888.-	6,900.-
26-30 พ.ย. 67	20+1	25,888.-	7,900.-

**ทางบริษัทขออนุญาตเก็บทิปที่สนามบินสุวรรณภูมิ ท่านละ 1,700 บาท หรือ 57,000 วอน/ท่าน/ทริป**

**\*\*\*เด็กอายุ 2 ขวบ – 12 ปี หากต้องการพักห้องเดียวกับผู้ใหญ่ 2 ท่าน จะไม่มีบริการเตียงเสริม**

**ราคาเด็กทารก (อายุต่ำกว่า 24 เดือน ณ วันที่เดินทางกลับ) ราคาพิเศษ 5,400 บาท\***

\*เด็กทารกสามารถเดินทางโดยนั่งบนหน้าตักของผู้ใหญ่ (คุณพ่อหรือคุณแม่) โดยอนุญาตให้เด็กทารกหนึ่งคนต่อผู้ใหญ่สองคนเท่านั้น และห้ามมิให้นั่งรถเข็นเด็ก หรือที่นั่งสำหรับเด็กขึ้นบนเครื่องบิน จำนวนเด็กทารกต่อเที่ยวบินถูกจำกัดไว้เพื่อความปลอดภัย และสายการบินสามารถปฏิเสธการนำเด็กทารกเดินทางไปกับท่าน ส่วนผู้จัด เราคำนึงถึงความปลอดภัยและเพื่อสร้างความสุขแก่คณะผู้เดินทาง จัดห้องพัก ผู้ใหญ่ 2 ท่าน+1เด็กทารก ทางทัวร์ไม่มีบริการอาหารเด็กทารก



### **อัตราค่าบริการนี้รวม**

1. ค่าตัวโดยสารเครื่องบินไป-กลับ ชั้นประหยัดพร้อมค่าภาษีสนามบินทุกแห่งตามรายการทัวร์ข้างต้น **(ตัวกรุ๊ปไม่สามารถ Upgrade ที่นั่งเป็น Business Class ได้ และต้องเดินทางไป-กลับพร้อมตัวกรุ๊ปเท่านั้นไม่สามารถเลื่อนวันได้)**
2. ค่าที่พักห้องละ 2-3 ท่าน ตามโรงแรมที่ระบุไว้ในรายการหรือ ระดับใกล้เคียงกัน
3. ค่าอาหาร ค่าเข้าชม และ ค่ายานพาหนะทุกชนิด ตามที่ระบุไว้ในรายการทัวร์ข้างต้น
4. ค่าน้ำหนักกระเป๋าเดินทาง และค่าประกันวินาศภัยเครื่องบินตามเงื่อนไขของแต่ละสายการบินที่มีการเรียกเก็บ และกรณีสัมภาระเกินท่านต้องเสียค่าปรับตามที่สายการบินเรียกเก็บ
5. การประกันการเดินทาง บริษัทฯได้จัดทำแผนประกันภัยการเดินทางสำหรับผู้เดินทางไปต่างประเทศ กับ Allianz Travel แบบแผนประกันภัย Group tour โดยแผนประกันจะครอบคลุมการรักษากรณีลูกค้าติดเชื้อโควิด-19 หรืออุบัติเหตุต่าง ๆ ซึ่งเกิดขึ้นภายในวันเดินทาง และลูกค้าต้องทำการรักษาในโรงพยาบาลที่ประกันครอบคลุมการรักษาเท่านั้น (เข้ารับรักษาในรูปแบบอื่นๆประกันจะไม่ครอบคลุม) (ตามเงื่อนไขของกรมธรรม์)
6. ค่าภาษีสนามบิน และค่าภาษีน้ำมันตามรายการทัวร์
7. ค่ารถปรับอากาศส่วนตัว พร้อมคนขับรถ (กฎหมายไม่อนุญาตให้คนขับรถเกิน 12 ชม./วัน)





## อัตราค่าบริการนี้ไม่รวม

1. กรณีสัมภาระเกินท่านต้องเสียค่าปรับตามที่สายการบินเรียกเก็บเพิ่ม
2. ค่าทำหนังสือเดินทางไทย และเอกสารต่างด้าวต่างๆ
3. ค่าใช้จ่ายอื่นๆ ที่นอกเหนือจากรายการระบุ อาทิเช่น ค่าอาหาร เครื่องดื่ม ค่าชักรีด ค่าโทรศัพท์ เป็นต้น
4. ค่าภาษีทุกรายการคิดจากยอดบริการ, ค่าภาษีเดินทาง (ถ้ามีการเรียกเก็บ)
5. ค่าวีซ่าสำหรับพาสปอร์ตต่างด้าว และเก็บค่าใช้จ่ายเพิ่มอีก 3,000 บาท สำหรับพาสปอร์ตต่างชาติ
6. ค่าภาษีน้ำมันที่สายการบินเรียกเก็บเพิ่มหลังจากทางบริษัทฯ ได้ออกตัวเครื่องบิน และได้ทำการขายโปรแกรมไปแล้ว
7. ค่า Vat 7% และ ค่าภาษีหัก ณ ที่จ่าย 3%
8. ค่าพนักงานยกกระเป๋าที่โรงแรม
9. **ลงทะเบียน K-ETA (Korea Electronic Travel Authorization) 600 บาท/ครั้ง**
10. **ค่าธรรมเนียม ทิปไกด์ท้องถิ่น และทิปพนักงานคนขับรถ ท่านละ 57,000 วอน หรือ 1,700 บาท/ท่าน ต่อทริปต่อผู้เดินทาง (โปรดชำระเต็มจำนวน ขออนุญาตเก็บที่สนามบิน) สำหรับทิปหัวหน้าทัวร์แล้วแต่ความพึงพอใจของลูกค้า**

ในกรณีที่เจ้าหน้าที่ตรวจพบกลุ่มเสี่ยงที่เป็นแรงงานเข้าประเทศผิดกฎหมาย

ทางบริษัทจึงขอเก็บเงินประกันท่านละ 10,000 บาท

ถ้าลูกค้าเที่ยว และกลับพร้อมคณะทัวร์ ทางบริษัทจะดำเนินการคืนเงินให้ทันที

\*สำคัญโปรดอ่าน ราคาและเงื่อนไขในการจองทัวร์

▶ **ทางบริษัทฯ ขอรับมัดจำ 10,000 บาท สำหรับการจองนับตั้งแต่วันจองภายใน 2 วัน**

- ✓ กรุณาส่งสำเนาหน้าพาสปอร์ต พร้อมเอกสารชำระมัดจำค่าทัวร์
- ✓ ค่าทัวร์ส่วนที่เหลือชำระ 25 วันก่อนออกเดินทาง

\*กรณีบริษัทฯ จำเป็นต้องออกตัวก่อนท่านจำเป็นต้องชำระค่าทัวร์ส่วนที่เหลือตามที่บริษัทกำหนดแจ้งเท่านั้น

● **จองทัวร์ 21-7 ก่อนวันเดินทาง จะต้องชำระค่าทัวร์เต็มจำนวน**

เมื่อเจ้าหน้าที่ได้รับข้อมูลพร้อมเงินชำระแล้ว ทางเจ้าหน้าที่จะจัดการนำรายชื่อพร้อมข้อมูลทั้งหมดไปทำการจองส่วนเกี่ยวข้องต่างๆ ไม่สามารถปรับเปลี่ยนชื่อนามสกุลและผู้เดินทางได้



**\*\*สำคัญ\*\*** สำเนาหน้าพาสปอร์ตผู้เดินทาง (จะต้องมีอายุเหลือมากกว่า 6 เดือนก่อนหมดอายุนับจากวันเดินทางไป-กลับ และจำนวนหน้าหนังสือเดินทางต้องเหลือว่างสำหรับติดวีซ่าไม่ต่ำกว่า 3 หน้า) **\*\*กรุณาตรวจสอบก่อนส่งให้บริษัทมิฉะนั้นทางบริษัทจะไม่รับผิดชอบกรณีพาสปอร์ตหมดอายุ \*\*** กรุณาส่งพร้อมพร้อมหลักฐานการโอนเงินมัดจำ

**สำคัญ!!**  
กรุณาอ่านเงื่อนไข  
แนบท้ายโดยละเอียด  
เพื่อประโยชน์สูงสุดของท่าน

ทางบริษัทขอสงวนสิทธิ์ในการถือว่า ท่านยอมรับเงื่อนไขดังกล่าวแล้ว ทางบริษัทถือว่าจะไม่มีการฟ้องร้องใดๆ เนื่องจากท่านได้ยอมรับเงื่อนไขในการให้บริการแล้ว

#### ข้อควรทราบ

ทัวร์นี้จัดให้เฉพาะลูกค้าที่ประสงค์จะไปท่องเที่ยวตามรายการของทัวร์ทุกวันเท่านั้น หากท่านไม่สามารถร่วมทัวร์ทุกวัน แต่สมัครมาร่วมทัวร์เพียงเพื่อการใช้ตัวเครื่องบินและที่พักในราคาพิเศษ หากท่านไม่แจ้ง และปรากฏว่าท่านไม่ร่วมทัวร์ในบางวัน **ทางบริษัทจะคิดค่าดำเนินการในการแยกห้องเที่ยวเอง 250 USD** (ก่อนซื้อทัวร์ จะต้องแจ้งความประสงค์ที่เป็นจริง เพื่อทางผู้จัดจะได้คิดค่าบริการที่เหมาะสม) **หมายเหตุ** หากการไปพบเพื่อนหรือญาติหรือไปติดต่อธุรกิจหรือท่องเที่ยวอิสระ ทำหลังจากที่รายการเสร็จสิ้นในแต่ละวันแล้ว ไม่เป็นเหตุที่ทางผู้จัด จะตัดการให้บริการท่านแต่อย่างใด\*

**ร้านช้อปปิ้งที่ทางรัฐบาลให้ทัวร์ลงนั้น ตามที่ระบุในโปรแกรมทัวร์ ขอความร่วมมือลูกค้าทัวร์ทุก ๆ ท่าน กรุณาลงทุกร้านซื้อหรือไม่ซื้อไม่ต่อกัน** ทางบริษัทฯไม่มีนโยบายบังคับซื้อแต่อย่างใด ขึ้นอยู่กับความพึงพอใจของลูกค้า

**\*\*สำคัญ\*\*** สำเนาหน้าพาสปอร์ตผู้เดินทาง (จะต้องมีอายุเหลือมากกว่า 6 เดือนก่อนหมดอายุนับจากวันเดินทางไป-กลับ และจำนวนหน้าหนังสือเดินทางต้องเหลือว่างสำหรับติดวีซ่าไม่ต่ำกว่า 3 หน้า) **\*\*กรุณาตรวจสอบก่อนส่งให้บริษัทมิฉะนั้นทางบริษัทจะไม่รับผิดชอบกรณีพาสปอร์ตหมดอายุ \*\*** กรุณาส่งพร้อมพร้อมหลักฐานการโอนเงินมัดจำ

#### ● ราคาสำหรับ 15 ท่านขึ้นไป การันตีออกเดินทางพร้อมหัวหน้าทัวร์

● หากต่ำกว่ากำหนด ต้องมีการเปลี่ยนแปลงราคา หากผู้เดินทางทุกท่านยินดีที่จะชำระค่าบริการเพิ่มเพื่อให้คณะเดินทางได้ ทางเรา ยินดีที่จะประสานงานในการเดินทางตามความประสงค์

● สงวนสิทธิ์ในการปรับเปลี่ยนราคาเพิ่ม หากมีการปรับขึ้นของราคาน้ำมันหรือภาษีใดๆ จากสายการบิน

\*สงวนสิทธิ์ในเรื่องเที่ยวบินและตารางบิน ราคา และ รายการ เปลี่ยนแปลงหรือสับเปลี่ยนได้ โดยมีต้องแจ้งให้ทราบล่วงหน้า

\*กรณีเกิดความผิดพลาดจากบริการจากสายการบิน (ความล่าช้าของเที่ยวบิน การยกเลิกเที่ยวบิน มีการยุบเที่ยวบินรวมกัน ตารางการเดินทางมีการเปลี่ยนแปลง เนื่องจากสายการบินพิจารณาสถานการณ์แล้วว่า อยู่นอกเหนือความควบคุม หรือเหตุผลเชิงพาณิชย์ หรือเหตุผลทางด้านความปลอดภัย เป็นต้น ) โปรดเข้าใจและรับทราบว่า ผู้จัดจะไม่รับผิดชอบและไม่สามารถคืนค่าใช้จ่ายต่างๆ ได้ ในทุกกรณี



ในกรณีที่เกิดเหตุใดๆ จนทำให้คณะทัวร์ไม่สามารถออกเดินทางได้ เช่น ลูกค้ากลุ่มใหญ่ยกเลิกการเดินทางกะทันหัน ทางสายการบินเรียกที่นั่งคืนด้วยเหตุผลของสายการบิน ฯลฯ ทางผู้จัดจะพยายามหาโปรแกรมอื่นในราคาและช่วงเวลาใกล้เคียงกันทดแทน ขอให้ลูกค้าตระหนักดีว่าเหตุการณ์ดังกล่าวถือเป็นเหตุสุดวิสัยและเชื่อมั่นว่าผู้จัดได้พยายามอย่างสุดความสามารถ โดยลูกค้าจะไม่ยกเหตุข้อนี้มาเป็นข้อเรียกร้องใดๆ กับบริษัทฯ หากลูกค้าประสงค์รับเงินคืน ทางบริษัทฯ ยินดีคืนเงิน

**\*\*ตัวเครื่องบินหุ้คณะ ไม่สามารถลือกที่นั่งได้ ที่นั่งที่ได้อาจจะไม่ได้นั่งติดกัน และไม่สามารถเลือกแถวที่นั่งบนเครื่องบินได้ ซึ่ง เป็นไปตามระบบสุ่มภายในเงื่อนไขของสายการบินดังกล่าว**

**เงื่อนไขการตัดกรุปส่วนตัว เพิ่มค่าใช้จ่ายท่านละ 3,000-5,000 บาท\* โปรดสอบถามเงื่อนไขก่อนการตัดกรุป**

### **เงื่อนไขการยกเลิก**

1. เนื่องจากเป็นราคาโปรโมชั่น และ ข้อขาดแบบมีเงื่อนไขกับทางสายการบินและทางผู้จัดปลายทางเกาหลี จึงไม่มีการคืนเงินมัดจำ หรือค่าบริการทั้งหมดไม่ว่ากรณีใดๆทั้งสิ้น

2.ยกเลิกการเดินทางในวันเดินทาง ถูกปฏิเสธการเข้า ออกเมืองทั้งจากประเทศไทย และประเทศสาธารณรัฐเกาหลี (เกาหลีใต้) ไม่มีการคืนเงินทั้งหมดไม่ว่ากรณีใดๆทั้งสิ้น

3.กรณีมีเหตุยกเลิกทัวร์ โดยไม่ใช่ความผิดของบริษัททัวร์ คืนเงินค่าทัวร์โดยหักค่าใช้จ่ายที่เกิดขึ้นจริง\*

\*ค่าใช้จ่ายที่เกิดขึ้นจริง เช่น ค่ามัดจำตัวเครื่องบิน โรงแรม ค่าวีซ่า และค่าใช้จ่ายจำเป็นอื่นๆ

- กรณีลูกค้าถูกกรมแรงงานไทยไม่อนุญาตให้เดินทางออกนอกประเทศไทย หรือ เจ้าหน้าที่ตรวจคนเข้าเมืองเกาหลี ( ต.ม เกาหลี ) ปฏิเสธการเดินทางเข้าประเทศเกาหลี เนื่องด้วยดุลพินิจของเจ้าหน้าที่ ทางบริษัทฯ ไม่สามารถคืนค่าทัวร์ได้ เนื่องจากค่าใช้จ่ายต่างๆมีการจ่ายขาดไปหมดแล้ว

\*ค่าใช้จ่ายที่เกิดขึ้นจริง เช่น ค่ามัดจำตัวเครื่องบิน โรงแรม ค่าวีซ่า และค่าใช้จ่ายจำเป็นอื่นๆ

**\*\* ก่อนตัดสินใจจองทัวร์ควรอ่านเงื่อนไขการเดินทางและรายการทัวร์อย่างละเอียดทุกหน้าอย่างถ่องแท้แล้วจึงมัดจำเพื่อประโยชน์ของตนเอง เมื่อท่านตกลงชำระเงินทั้งหมด หรือบางส่วนกับทางบริษัทฯ ทางบริษัทฯ จะถือว่าท่านรับทราบและยอมรับในเงื่อนไขต่างๆ ของบริษัทฯ ที่ได้ระบุในรายการทัวร์ทั้งหมด ไม่สามารถเรียกร้องสิทธิใดๆ ได้ ทั้งในส่วนของกรมการท่องเที่ยว และทั้งในส่วนของข้อกำหนดแพ่งและอาญา \*\***







สถานเอกอัครราชทูต ณ กรุงโซล

## ประกาศ!

เตือนคนไทยที่จะเดินทางมาหรือพำนักอยู่ในเกาหลีใต้  
ห้ามนำเข้า กัญชา กัญชง หรือผลิตภัณฑ์ที่มีส่วนประกอบ  
ของพืชชนิดดังกล่าวเข้ามาในประเทศเกาหลีใต้



หากฝ่าฝืน มีโทษตามกฎหมายเกาหลีใต้ !

ลักลอบนำเข้า – จำคุก 5 ปีขึ้นไป หรือตลอดชีวิต

ปลูกหรือจำหน่าย – จำคุกอย่างน้อย 1 ปี

มีไว้ครอบครองหรือเสพ – จำคุกไม่เกิน 5 ปี

และ

ถูกเนรเทศและห้ามเดินทางเข้าเกาหลีใต้

