



Japan

いらっしゃいませ
" อิรัชชียมาเสะ "



ฤดูหลากสี
วิวดอกไม้สวย
1 ปีมีครั้งเดียว!!

HOKKAIDO LAVENDER



บุฟเฟ่ต์ชิฟูด
พักในเมืองฟูราโน่
พักในเมืองโอตารุเดินเที่ยวชมเมืองในตอนค่ำ



- โรงงานชีสคอกแลต - ทุ่งลาเวนเดอร์เมืองโทมิตะฟาร์ม
- โรงงานชีสเมืองฟูราโน่ - ออนเซน - บิโอะ
- ทุ่งดอกไม้หลากสีเมืองซึทึซึ - เมืองชิราชิเกะ - น้ำตกชิราชิเกะ
- เมืองซัปโปโร - เนินพระพุทธรเจ้า - ย่านทานุกิโคจิ - ซูซูกิโมะ



- โอตารุ - คลองโอตารุ
- บ่อน้ำสีฟ้า - ตลาดเช้าซังคาคุ

6วัน 4คืน

59,900.-

ราคาเริ่มต้น



TOP-245



25 - 30 มิถุนายน
02 - 07 กรกฎาคม
09 - 14 กรกฎาคม
23 - 28 กรกฎาคม

HOKKAIDO LAVENDER

6 DAY 4 NIGHT BY THAI AIRWAYS



บุฟเฟต์ชิฟูด
พักในเมืองฟูราโน่
พักในเมืองโอตารุเดินเที่ยวชมเมืองในตอนค่ำ

- โรงงานชีสคอกเคส - ทุ่งลาเวนเดอร์สีองโทมิตะพาร์ก
- โรงงานชีสเมืองฟูราโน่ - ออนเซน - บิเอะ
- ทุ่งดอกไม้หน้าหลากสีเมืองริทโซ - เมืองชิราชิโกะ - หน้าตึกชิราชิโกะ
- เมืองชิปปิโร - ฝั้นพระพุทธรเจ้า - งามทานุกิโคจิ - ซุซุกิโมะ

- โอตารุ - คลองโอตารุ
- บ่อน้ำสีฟ้า - ตลาดเช้าซังคาคุ



25 - 30 มิถุนายน
02 - 07 กรกฎาคม
09 - 14 กรกฎาคม
23 - 28 กรกฎาคม

6วัน 4คืน
59,900.-
ราคาเริ่มต้น



TOP -245

กำหนดการเดินทาง : มิถุนายน – กรกฎาคม 2567

วัน	รายการท่องเที่ยว	เข้า	เที่ยง	เย็น	โรงแรมที่พัก
1	สนามบินสุวรรณภูมิ – สนามบินชิตOSE TG 670 (23.55-0820)	-	-	-	
2	สนามบินชิตOSE – โรงงานช็อคโกแลต – เมืองโอตารุ – คลองโอตารุ – นั่งกระเช้าเทงกุ ชมวิวเมืองโอตารุ – นอนโอตารุ		เชื กะทะ ร้อน	บุฟเฟต์ ชาบูชาบู	OTARU NORD HOTEL หรือเทียบเท่า
3	ตลาดเช้าซังคาคุ – ทุ่งลาเวนเดอร์เมืองโทมิตะฟาร์ม – โรงงานชีสเมืองฟูราโน่ – ออนเซน		เชื อาหาร ญี่ปุ่น	อิซากายะ	DORMY PREMIUM LA VISTA FURANO  ONSEN หรือเทียบเท่า
4	บิเอะ – ทุ่งดอกไม้หลากสีเมืองซึคิไซ – เมืองชิราอิเกะ – บ่อน้ำสีฟ้า – น้ำตกชิราอิเกะ – เมืองซัปโปโร		เชื ต้ม ปุระ		SAPPORO MERCURE HOTEL หรือเทียบเท่า
5	เนินพระพุทธรเจ้า – ย่านทานุกิโคจิ – ชูชูกินะ			บุฟเฟต์ ซีฟู้ด	CHITOSE AIRPORT HOTEL หรือเทียบเท่า
6	สนามบินชิตOSE – สนามบินสุวรรณภูมิ TG 671 (10.00-15.50)				

ลำดับ	วันเดินทาง	ราคาผู้ใหญ่	เด็กมีเตียง (6-11ปี)	เด็ก ไม่มีเตียง (2-5ปี)	แพคเกจ	ราคาไม่รวมตัว
ราคานี้ยังไม่รวมค่าทิปไกด์และคนขับ 700/ท่าน						
1	25 - 30 มิถุนายน 2567	59,900	56,900	53,900	8,900	34,900
2	02 -07 กรกฎาคม 2567	65,900	62,900	59,900	8,900	35,900
3	09 -14 กรกฎาคม 2567	67,900	64,900	61,900	8,900	37,900
4	23 - 28 กรกฎาคม 2567	69,900	66,900	63,900	8,900	39,900

ราคาเด็กทารก อายุต่ำกว่า 2 ขวบ ราคา 8,000 บาท

หมายเหตุ การเดินทางต้องมีผู้เดินทางจำนวน 10 ท่านขึ้นไป หากผู้เดินทางไม่ถึง 10 ท่าน
ทางบริษัท ฯ ขอสงวนสิทธิ์ในการไม่ออกกรุ๊ป หรือ เก็บค่าใช้จ่ายเพิ่มเติม **

วันแรกของการ
เดินทาง

สนามบินสุวรรณภูมิ – สนามบินชิตเสะ

สนามบินสุวรรณภูมิ



เวลา 20.00 น. พร้อมกันที่ สนามบินสุวรรณภูมิ อาคารผู้โดยสารขาออกระหว่างประเทศ เคาน์เตอร์ B สายการบินไทยแอร์เวย์ เจ้าหน้าที่คอยให้การต้อนรับ ดูแลด้านเอกสาร เช็คอิน และสัมภาระในการเดินทาง

เวลา 23.50 น. ออกเดินทางสู่ สนามบินชิตเสะ ประเทศญี่ปุ่น โดยสายการบินไทยแอร์เวย์ เที่ยวบินที่ TG 670

สายการบิน TG จะมีอาหารและเครื่องดื่มบริการทุกท่านตลอดการเดินทาง

สนามบินชิตเสะ – โรงงานช็อคโกแลต – เมืองโอตารุ – คลองโอตารุ – กระเช้าเทงกุกุมิวเมืองโอตารุ

วันที่สองของการ
เดินทาง

สนามบินชิตเสะ



เวลา 08.20 น. เดินทางถึง สนามบินชิตเสะ

นำท่านผ่านขั้นตอนการตรวจคนเข้าเมืองและศุลกากร

เวลาญี่ปุ่น เร็วกว่าประเทศไทย 2 ชั่วโมง

โรงงานช็อกโกแลตชิโรอิโคอิบิโตะ (Shiroi Koibito Park) ตั้งอยู่ที่เมืองซัปโปโร (Sapporo) ภายในบริเวณสวนสนุก ประกอบด้วย ร้านค้า ร้านกาแฟ ร้านอาหาร และพิพิธภัณฑ์โรงงานช็อกโกแลตพร้อมจำหน่ายช็อกโกแลต ซึ่งโรงงานแห่งนี้ผลิตภัณฑ์ที่ขึ้นชื่อ คือ คูกี้ Shiroi Koibito คูกี้เนยสอดไส้ช็อกโกแลตขาวที่กินไปที่แทบละลายกับความอร่อย ซึ่งถือเป็นของฝากที่นิยมของฮอกไกโดและยังมีมุมสวย ๆ ให้ทุกท่านได้ถ่ายรูปอีกด้วย



รับประทานอาหารกลางวัน ณ ภัตตาคาร

พาทุกท่านชม **คลองโอตารุ** ที่มีความยาว 1,140 เมตร และเชื่อมต่อกับอ่าวโอตารุ ซึ่งในสมัยก่อนประมาณ ค.ศ. 1920 ที่ยุคอุตสาหกรรมการขนส่งทางเรือเฟื่องฟู คลองนี้ได้ถูกใช้เป็นเส้นทางในการขนส่งสินค้าจากคลังสินค้าในตัวเมืองออกไปยังท่าเรือบริเวณปากอ่าว ให้ท่านถ่ายรูปกับวิวคลองซึ่งเป็นจุดถ่ายรูปที่เป็นไฮไลท์ของเมือง และให้ท่านเดินเล่นตามอัธยาศัย ชมอาคารเก่าแก่ริมคลองและวิวทิวทัศน์ที่สวยงาม



จากนั้นนำท่าน **นั่งกระเช้าลอยฟ้าชมวิวกุซาเทงู (TENGUYAMA ROPEWAY)** ตั้งอยู่ที่บริเวณด้านล่างของ
กุซาเทงู ภายในเมืองโอตารุ (Otaru) โดยกระเช้าแห่งนี้ถือว่าเป็นอีกหนึ่งจุดที่เราจะได้เห็นวิวยสวย ๆ ของ
เมืองแบบเต็ม ๆ ตา แถมยังจะได้สัมผัสธรรมชาติแบบเต็ม ๆ ปอดอีกต่างหาก ตัวกระเช้าเองจะสามารถขึ้นไป
ยังยอดเขาเทงู ที่ความสูง 271 เมตร ใช้เวลาเพียง 4 นาทีเท่านั้น ถือว่าเป็นการใช้เวลาที่น้อย ๆ มาก ๆ และ
เป็นวิธีที่สะดวกแบบสุด ๆ ในการขึ้นไปออกเขาเทงูด้วย ทั้งระหว่างขึ้นและเมื่อขึ้นไปแล้วนั้นเราจะได้เห็นวิว
ทิวทัศน์ที่สวยงาม ๆ แบบ 360 องศา โดยจุดนี้นับว่าเป็นจุดชมวิวกุซาเทงูที่สามารถมองเห็นเมืองโอตารุ ท่าเรือ และ
อ่าวอิซิการิได้ทั้งหมด ตอนกลางคืนก็จะได้เห็นแสงไฟที่สว่างไสว นอกจากนี้ยังมีร้านขายของที่ระลึก และ
ภัตตาคารหรูสำหรับรับประทานอาหารและชมวิวกุซาเทงูไปพร้อม ๆ กัน



รับประทานอาหารค่ำ ณ ภัตตาคาร

นำท่านเข้าสู่ที่พัก OTARU NORD HOTELหรือเทียบเท่า



ตลาดเช้าซังคาคุ - หุ่นลาเวนเดอร์เมืองโทมิตะฟาร์ม - โรงงานซีสเมืองฟูราโน่ - ออนเซน

รับประทานอาหารเช้า ณ ห้องอาหารของโรงแรม

พาทุกท่านแวะเดินเล่น **ตลาดโอตารุซังคาคุ** ตลาดโอตารุซังคาคุตั้งอยู่ระหว่างสถานีโอตารุและถนนทางหลวงหมายเลข 5 ที่มาของชื่อนั้นถูกตั้งมาจากลักษณะของพื้นดินและหลังคาที่มีรูปร่างเป็นสามเหลี่ยม (ซังคาคุ) จุดเริ่มต้นนั้นเนื่องมาจากประมาณปีโชวะที่ 23 (ค.ศ. 1948) ได้มีร้านค้า 7-8 ร้านทำการเปิดร้านแบบกลางแจ้งตรงหน้าสถานีโอตารุ ทำให้หลังจากนั้นเหล่าพ่อค้าแม่ขายก็ต่างพากันเข้ามาเปิดร้านไปตาม ๆ กัน มีทั้งที่มาจากพื้นที่ในซานเมืองอย่างภูมิภาคอิซิการิและภูมิภาคชิริเบชิ และทั้งที่มาจากภูมิภาคที่ห่างไกลอย่างภูมิภาคคามิคาวะและภูมิภาคฮิตากะ ความคับคั่งของแขกที่มาจับจ่ายซื้อของนั้นก็มิให้เห็นมากขึ้นจนพัฒนาเป็นตลาดเช้าในที่สุด ถือเป็นตลาดเช้าแห่งใหม่ที่น่าสนใจและเป็นตลาดที่คนท้องถิ่นนิยมมาจับจ่ายกัน



รับประทานอาหารกลางวัน ณ ภัตตาคาร

ฟาร์มโทมิตะ (Farm Tomita) ที่ตั้งอยู่ในเมืองฟูราโน่ (Furano) ของฮอกไกโดซึ่งที่ฟาร์มแห่งนี้ขึ้นชื่อว่าเป็น จุดชมดอกลาเวนเดอร์ที่ดีที่สุดของเมือง โดยดอกลาเวนเดอร์นิยมปลูกในภูมิภาคฮอกไกโดมานานกว่าครึ่งศตวรรษ ทွ้งดอกไม้ขนาดต่าง ๆ มีอยู่ทั่วเมืองฟูราโน่ (Furano) เป็นแหล่งท่องเที่ยวที่ดึงดูดผู้คนให้มาชมความงดงามของทุ่งดอกไม้ที่อยู่จำนวนมาก



พาทุกท่านเปิดประสบการณ์ใหม่กับ **โรงงานชีสฟูราโน่ (Furano Cheese Factory)** แหล่งผลิตชีสคุณภาพชั้นยอดอันเลื่องชื่อของเมืองฟูราโน่ (Furano) มีการเปิดให้นักท่องเที่ยวเข้าชมขั้นตอนการผลิตชีสท้องถิ่นคาแมมเบิร์ต (camaembert) ผ่านทางกระจก ที่ทำให้เห็นทุกขั้นตอนผลิตที่กว่าจะกลายมาเป็นชีสชีสนั้นเป็นสินค้าอันดับต้น ๆ ของเมืองฮอกไกโดที่ได้ขึ้นชื่อว่าครัวแห่งญี่ปุ่น และทุกท่านจะได้ซื้อปิ้งสินค้าจากโรงงานที่หาไม่ได้จากที่ไหนอีกด้วย



รับประทานอาหารค่ำ ณ ภัตตาคาร

นำท่านเข้าสู่ที่พัก **DORMY PREMIUM LA VISTA FURANO ONSEN** หรือเทียบเท่า



หลังจากรับประทานอาหารค่ำแล้ว ให้ท่านได้อาบน้ำแร่เพื่อสุขภาพ
เพิ่มวิตามินผิวให้กับร่างกาย ผ่อนคลายความเมื่อยล้าได้อย่างเต็มที่



วันที่สี่ของการ
เดินทาง

บิเอะ - ทุ่งดอกไม้หลากสีเมืองซิดิไซ - เมืองชิราฮิเกะ - บ่อน้ำสีฟ้า -
น้ำตกชิราฮิเกะ - เมืองซัปโปโร

รับประทานอาหารเช้า ณ ห้องอาหารของโรงแรม

พาทุกท่านชมทุ่งดอกไม้สุดอลังการที่ **สวนซิดิไซ โนะ โอคะ (สวนโพร์ซีชันฮิลล์)** เป็นสวนดอกไม้บนเนินที่มี
พรมดอกไม้บานตั้งแต่เดือนเมษายนถึงตุลาคม อาหารตาเหล่านี้มีทั้งดอกทิวลิป ลูพิน ลาเวนเดอร์ ซัลเวีย
ทานตะวัน รักเร่ และแอนนีโมนีสีป่น

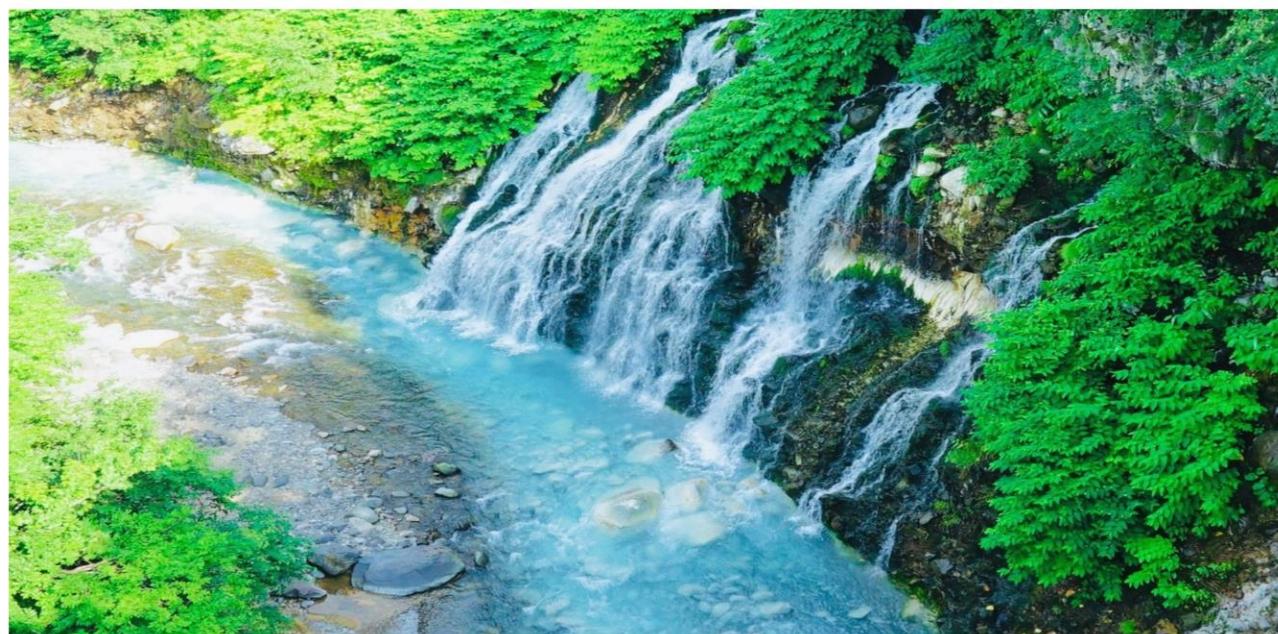


รับประทานอาหารกลางวัน ณ ภัตตาคาร

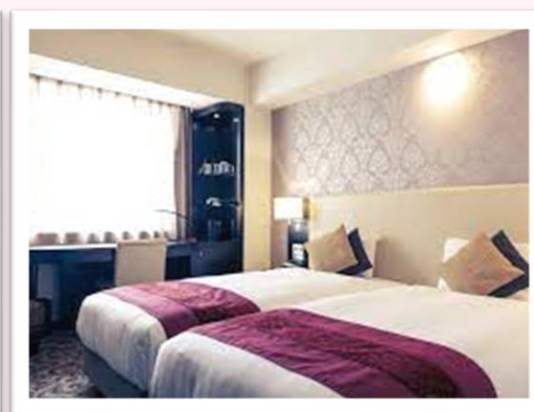
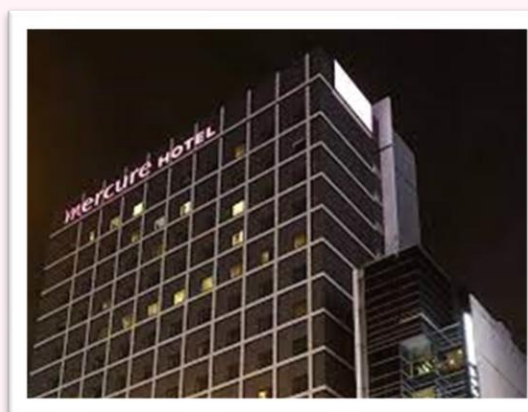
ตื่นตาไปกับ **ชิโรกาเนะ บลู พอนด์ (Shirogane Blue Pond)** หรือบึงน้ำสีฟ้าใส เป็นสถานที่ท่องเที่ยวชื่อดังของเมืองบิเอ (Biei) บนเกาะฮอกไกโด (Hokkaido) สาเหตุที่ทำให้น้ำในบึงมีสีฟ้าสวยงาม ก็เพราะมีแร่ธาตุอลูมิเนียมไฮดรอกไซด์ผสมอยู่ เมื่อสะท้อนกับแสงแดดจะทำให้มองเห็นเป็นสีฟ้าสด



จากนั้นพาทุกท่านชม **น้ำตก Shirahige Waterfall** ภาษาญี่ปุ่นจะ มีความหมายว่าน้ำตกหมวดขาว เพราะน้ำตกที่ไหลลงมามีลักษณะเหมือนหมวดสีขาวนั่นเอง น้ำตกหมวดขาวนี้ตั้งอยู่ที่เมืองบิเอ จังหวัดฮอกไกโด ห่างจากบึงน้ำสีฟ้า (Blue pond) ประมาณ 3 กิโลเมตร น้ำของน้ำตกหมวดขาวก็มีสีฟ้าเช่นกัน ซึ่งเกิดจากแร่อลูมิเนียมปริมาณมากที่อยู่ในน้ำ โดยทุกท่านจะได้ถ่ายรูปจากวิวบนสะพาน แพลกตาและหาชมได้ยากยิ่ง



นำท่านเข้าสู่ที่พัก SAPPORO MERCURE HOTEL หรือเทียบเท่า



พิเศษ !! โรงแรมที่เราเลือกให้อยู่ใจกลางเมืองซัปโปโร เพื่อไม่เป็นการรบกวนเวลาในการช้อปปิ้งของท่าน
จึงให้ท่านอิสระในการเลือกรับประทานอาหารค่ำได้ตามอัธยาศัย

เนินพระพุทธรเจ้า – ย่านทานุกิโคจิ – ชูชูกินะ

รับประทานอาหารเช้า ณ ห้องอาหารของโรงแรม



เนินแห่งพระพุทธรเจ้า (HILL OF THE BUDDHA) ตั้งอยู่ที่เมืองซัปโปโรทางตอนเหนือของประเทศญี่ปุ่น เป็นผลงานการสร้างชิ้นเอกอีกชิ้นหนึ่งของทาดาโอะอันโดะ (Tadao Ando) สถาปนิกชาวญี่ปุ่นเจ้าของรางวัลพริตซ์เกอร์ที่ถือว่าที่สุดรางวัลของสถาปนิก โดยมีลักษณะเป็นเนินเขาล้อมรอบรูปปั้นพระพุทธรูปมีความสูงมากถึง 13.5 เมตรและมีน้ำหนัก 1500 ตัน พื้นที่ที่ล้อมรอบจะมีค่อย ๆ ลาดลงอีกทั้งรายล้อมด้วยธรรมชาติอันงดงาม โดยเฉพาะในช่วงฤดูร้อนที่จะสามารถเห็นต้นลาเวนเดอร์จำนวนกว่า 150,000 ต้น ล้อมรอบรูปปั้นพระพุทธรูปซึ่งเป็นการผสมผสานที่ลงตัวระหว่างสถาปัตยกรรมที่มนุษย์สร้างขึ้นกับความงดงามจากธรรมชาติ มองดูแล้วประหนึ่งเป็นผลงานศิลปะชิ้นเอกที่หาดูได้เฉพาะที่นี่เท่านั้น

ย่านทานุกิ ถนนทานุกิโคจิเป็นย่านการค้าเก่าแก่ของเมืองซัปโปโร ตั้งอยู่ทางด้านใต้ของเมืองโดยมีพื้นที่ทั้งหมด 7 บล็อก ภายในนอกจากจากจะเป็นแหล่งรวมร้านค้าต่าง ๆ อย่างร้านขายกิโมโน เครื่องดนตรี วิดีโอ โรงภาพยนตร์แล้ว ยังมีร้านอาหาร



เพื่อไม่เป็นการรบกวนเวลาในการช้อปปิ้งของท่าน
จึงให้ท่านอิสระในการเลือกรับประทานอาหารกลางวัน

ย่านซูซุกิโนะ(SUSUKINO) นับเป็นย่านที่เต็มไปด้วยแหล่งบันเทิงที่โด่งดังมากที่สุดของเมืองซัปโปโร (Sapporo) เพราะเต็มไปด้วยร้านค้า บาร์ ร้านอาหาร ร้านคาราโอเกะ และตู้ปาจิงโกะ รวมกว่า 4,000 ร้าน



รับประทานอาหารค่ำ ณ ภัตตาคาร **บุฟเฟ่ต์ย่าง ชาปุสามชนิด**

นำท่านเข้าสู่ที่พัก **CHITOSE AIRPORT HOTEL** หรือเทียบเท่า



วันที่หกของการ
เดินทาง

สนามบินชิตโตเสะ – สนามบินสุวรรณภูมิ

รับประทานอาหารเช้า ณ ห้องอาหารของโรงแรม

ถึงเวลาอันสมควร นำท่านเดินทางไปสู่ สนามบินชิตโตเสะ

เวลา 10.00 น. ออกเดินทางสู่ สนามบินสุวรรณภูมิ กรุงเทพฯ ฯ
โดยสารการบินไทยแอร์เวย์ เที่ยวบินที่ TG 671

เวลา 15.50 น. เดินทางถึง สนามบินสุวรรณภูมิ กรุงเทพฯ ฯ
โดยสวัสดิภาพพร้อมกับความประทับใจ

เงื่อนไขการจองทัวร์

อัตรานี้รวม

- ✓ ราคานี้รวมภาษีน้ำมัน ณ วันที่ 01 สิงหาคม 2566 และ ทางบริษัทฯ ขอสงวนสิทธิ์ในการปรับภาษีน้ำมันขึ้น หากทางสายการบินมีการเรียกเก็บเพิ่มเติม โดยทางบริษัท จะแจ้งให้ทราบก่อนการออกตั๋วเครื่องบิน
- ✓ ค่าตัวเครื่องบินไป-กลับ ตามเส้นทางที่ระบุ
- ✓ ค่าภาษีสนามบินทุกแห่งตามรายการที่ระบุ
- ✓ ค่าพาหนะรับส่งตามรายการนำเที่ยวที่ระบุ
- ✓ ค่าโรงแรมห้องพัก 2-3 ท่านต่อห้องตามรายการที่ระบุ
- ✓ ค่าอาหาร เครื่องดื่มตามรายการที่ระบุ
- ✓ ค่าเข้าชมสถานที่ต่างๆ ตามรายการที่ระบุ
- ✓ ค่าประกันอุบัติเหตุคุ้มครองในวงเงินท่านละ 1,000,000 บาท
- ✓ ค่าเบี้ยประกัน อุบัติเหตุในระหว่างการเดินทางท่องเที่ยว วงเงินประกันท่านละ 500,000 บาท (ไม่ครอบคลุมถึง สุขภาพ อากาศเจ็บป่วย หรือ โรคประจำตัว) กรณีเสียชีวิต จากอุบัติเหตุระหว่างการเดินทางท่องเที่ยว วงเงินประกัน ท่านละ 1,000,000 บาท (เงื่อนไขตามกรมธรรม์)

อัตรานี้ไม่รวม

- ✗ ค่าทำหนังสือเดินทาง หรือ พาสปอร์ต วัคซีนพาสปอร์ต
- ✗ ค่าใช้จ่ายส่วนตัวนอกเหนือในรายการ เช่น ค่าโทรศัพท์, ค่าซักรีด, ค่าเครื่องดื่มและอาหารที่สั่งเพิ่มเติมจากรายการที่ทางบริษัทฯ จัดให้เป็นต้น
- ✗ ค่าน้ำหนักกระเป๋าเดินทางในกรณีน้ำหนักเกินกว่าสายการบินกำหนด
- ✗ ค่าธรรมเนียมในการยื่นใบอนุญาตสำหรับคนต่างด้าวที่กลับเข้าประเทศ
- ✗ ค่าภาษีน้ำมันที่ทางสายการบินมีการเรียกเก็บเพิ่มเติม หรือมีการเปลี่ยนแปลงกะทันหัน
- ✗ ค่าภาษีมูลค่าเพิ่ม 7% และ ค่าภาษีหัก ณ ที่จ่าย 3% ซึ่งต้องจ่ายเพิ่มจากราคาค่าทัวร์
- ✗ ค่าทิปไกด์และคนขับ 700 บาท / ท่าน

หมายเหตุ : อายุ 6 เดือน - ไม่ถึง 1 ปี และ อายุ 76 - 85 ปี
ค่าประกันอุบัติเหตุคุ้มครองในวงเงินท่านละ 500,000 บาท

เงื่อนไขการชำระเงิน

เมื่อท่านทำการจองทัวร์กับทางบริษัทฯ

- ขอเรียกเก็บมัดจำค่าทัวร์ท่านละ 25,000 บาท
- ส่วนที่เหลือต้องชำระทั้งหมด 20 วัน ก่อนการเดินทาง

เงื่อนไขการยกเลิก

***** กรุณาพิจารณาเงื่อนไขต่างๆ และเงื่อนไขการยกเลิกทัวร์ของบริษัทฯ ก่อนทำการจองทัวร์ หากท่านได้ทำการจองทัวร์ ทางบริษัทฯ ถือว่าท่านได้รับทราบและยอมรับเงื่อนไขทุกอย่างเรียบร้อยแล้ว *****

- | | |
|---|----------------------------------|
| ➔ ยกเลิกก่อนการเดินทาง 45 วัน | หักค่าใช้จ่ายตามจริงที่เกิดขึ้น |
| ➔ ยกเลิกก่อนการเดินทาง 15 - 44 วัน | หักค่าใช้จ่าย 50 % ของราคาทัวร์ |
| ➔ ยกเลิกก่อนการเดินทาง 8 - 14 วัน | หักค่าใช้จ่าย 75 % ของราคาทัวร์ |
| ➔ ยกเลิกก่อนการเดินทาง 1 - 7 วัน | หักค่าใช้จ่าย 100 % ของราคาทัวร์ |
| ➔ ผู้เดินทางไม่สามารถเข้า - ออกเมืองได้ เนื่องจากเอกสารปลอม หรือการห้ามของเจ้าหน้าที่ หรือ ไม่ว่าด้วยเหตุผลใดใด | หักค่าใช้จ่าย 100 % ของราคาทัวร์ |

หมายเหตุ (สำคัญมาก ผู้โดยสารที่เดินทางต้องรับทราบ และยินยอม ก่อนการเดินทาง)

- รายการอาจมีการเปลี่ยนแปลงตามความเหมาะสม เนื่องจากความล่าช้าของสายการบิน โรงแรม ที่พัก การจราจร เหตุการณ์ทางการเมือง การนัดหยุดงาน การก่อกองจลาจล อุบัติเหตุ สภาพอากาศ ภัยธรรมชาติ वादภัย อัคคีภัย หรือไม่ว่าจะด้วยสาเหตุใดๆ ก็ตาม (ซึ่งเป็นเหตุการณ์ที่เหนือการควบคุมจากทางบริษัททัวร์ฯ) โดยทางบริษัทจะคำนึงถึงความปลอดภัยของลูกค้าเป็นสำคัญ
- หากสถานที่ท่องเที่ยวใดที่ไม่สามารถเข้าชมได้ไม่ว่าด้วยสาเหตุใดก็ตาม ทางบริษัทขอสงวนสิทธิ์ในการไม่คืนค่าใช้จ่าย เนื่องจากทางบริษัทได้ทำการจองและถูกเก็บค่าใช้จ่ายไปแล้ว

■ หากท่านยกเลิกตั๋ว เนื่องจากเหตุการณ์ความไม่สงบทางการเมือง สายการบิน สภาพอากาศ ภัยธรรมชาติ วิกฤติ อัคคีภัย ทั้งที่สายการบิน หรือในส่วนของการบริการทางประเทศที่ท่านเดินทางท่องเที่ยว ยังคงให้บริการอยู่เป็นปกติ ทางบริษัทฯ ขอสงวนสิทธิ์ในการไม่คืนค่าตั๋วทั้งหมด หรือบางส่วนให้กับท่าน

■ บริษัทฯ จะไม่รับผิดชอบ และ ขอสงวนสิทธิ์ในการ ไม่คืนค่าตั๋วทั้งหมด หรือบางส่วนให้กับท่าน ในกรณีดังนี้

- กรณีที่กองตรวจคนเข้าเมือง ห้ามผู้เดินทาง เดินทาง เนื่องจากมีสิ่งผิดกฎหมาย หรือสิ่งของห้ามนำเข้าประเทศเอกสารเดินทางไม่ถูกต้อง หรือความประพฤติส่อไปในทางเสื่อมเสียด้วยเหตุผลใดๆ ก็ตามที่ทางกองตรวจคนเข้าเมืองห้ามเดินทาง
- กรณีที่สถานทูตงดออกวีซ่า อันสืบเนื่องมาจากตัวผู้โดยสารเอง
- กรณีที่กองตรวจคนเข้าเมืองของประเทศไทยงดออกเอกสารเข้าเมือง ให้กับชาวต่างชาติ หรือ คนต่างด้าวที่พำนักอยู่ในประเทศไทย

**** ซึ่งทางบริษัทฯ ขอสงวนสิทธิ์ในการไม่คืนค่าตั๋วทั้งหมด หรือบางส่วน
ให้กับท่าน หากเกิดเหตุการณ์ดังกล่าว ****

ข้อมูลเพิ่มเติม

ตัวเครื่องบิน



ในการเดินทางเป็นหมู่คณะ ผู้โดยสารจะต้องเดินทางไป-กลับพร้อมกัน หากต้องการเลื่อนวันเดินทางกลับ ท่านจะต้องชำระค่าใช้จ่ายส่วนต่างที่สายการบิน และบริษัททัวร์เรียกเก็บและการจัดที่นั่งของกรุ๊ป เป็นไปโดยสายการบินเป็นผู้กำหนด

ในกรณียกเลิกการเดินทาง และได้ดำเนินการออกตัวเครื่องบินไปแล้ว (กรณีตัว REFUND ได้) ผู้เดินทางต้องรอ REFUND ตามระบบของสายการบินเท่านั้น



โรงแรมที่พัก

เนื่องจากการวางแผนแบบห้องพักของแต่ละโรงแรมแตกต่างกัน จึงอาจทำให้ห้องพักแบบห้องเดี่ยว (Single) และห้องคู่ (Twin / Double) และ ห้องพักแบบ 3 ท่าน / 3 เตียง (Triple Room) ห้องพักอาจจะไม่ติดกัน

กรณีมีงานจัดประชุมนานาชาติ (Trade Fair) เป็นผลให้ค่าโรงแรมสูงขึ้นมาก และห้องพักในเมืองเต็ม บริษัทฯ ขอสงวนสิทธิ์ ในการปรับเปลี่ยน หรือย้ายเมือง เพื่อให้เกิดความเหมาะสม



สัมภาระ และ ค่าพนักงานยกกระเป๋า

สำหรับน้ำหนักของสัมภาระที่ทางสายการบินอนุญาตให้บรรทุกใต้ท้องเครื่องบิน คือ 20 กิโลกรัม สำหรับผู้โดยสารชั้นประหยัด การเรียกเก็บค่าน้ำหนักเพิ่มเป็นสิทธิ์ของสายการบินที่ไม่อาจปฏิเสธได้

สำหรับกระเป๋าสัมภาระที่ทางสายการบินอนุญาตให้นำขึ้นเครื่องได้ ต้องมีน้ำหนักไม่เกิน 7 กิโลกรัม และมีความกว้าง+ยาว+สูง ไม่เกิน 115 เซนติเมตร หรือ 25 เซนติเมตร (9.75 นิ้ว) x 56 เซนติเมตร (21.5 นิ้ว) x 46 เซนติเมตร (18 นิ้ว)

กรณีที่ต้องมีบินด้วยสายการบินภายในประเทศ น้ำหนักของกระเป๋าอาจจะถูกกำหนดให้ต่ำกว่ามาตรฐานได้ ทั้งนี้ขึ้นอยู่กับข้อกำหนดของแต่ละสายการบินทางบริษัทฯ ขอสงวนสิทธิ์ไม่รับภาระส่วนของค่าใช้จ่ายที่สัมภาระน้ำหนักเกิน (ท่านต้องชำระในส่วนที่โดนเรียกเก็บเพิ่ม)

ทางบริษัทฯ ไม่รับผิดชอบ กรณีเกิดการสูญเสี , สูญหายของกระเป๋า และสัมภาระของผู้โดยสาร

