




**เส้นทางสายไหม**  
ย้อนรอยเส้นทางประวัติศาสตร์ อารยธรรมนับพันปี

# ถนนสายไหม

มณฑลกานซู มณฑลยูนนาน 10วัน 9คืน  
เฉิงตู อูรูมูฉี คุรุฟาน ภูเขาเปลวไฟ ดูนหวง ทะเลทรายหมิงซาฮาน เจียยวี๋กวน หลันโจว

นั่งรถไฟความเร็วสูงทูลู่ฟาน-ลี่วหยวน

ทะเลสาบเทียนฉือ

ถ้ำพระพันองค์

คนไทยเที่ยวจีน ไม่ต้องทำวีซ่า

13-22 ตุลาคม 67

✔ ไม่ลงร้านช้อปปิ้งรัฐบาล ✔ โรงแรม 4 ดาว

**77,900.-**



# เส้นทางสายไหม

ย้อนรอยเส้นทางประวัติศาสตร์ อารยธรรมนับพันปี

# กามาสายไหม

มณฑลกานซู มณฑตซินเจียงอุยกูร์ 10วัน 9คืน

เฉิงตู อูรูมฉี ทูร์ฟาน กูซาเปลวไฟ ดุนหวง ทะเลทรายหมิงซาฮาน เจียยวี๋กวน หลันโจว



นั่งรถไฟความเร็วสูงทูร์ฟาน-ลั่วหยวน

ทะเลสาบเทียนฉือ

ถ้ำพระพันองค์

คนไทยเที่ยวจีน  
ไม่ต้องทำวีซ่า



15-24 ก.ย. / 13-22 ต.ค. 67

- ✔ ไม่ลงร้านช้อปปิ้งรัฐบาล
- ✔ โรงแรม 4 ดาว

# 77,900.-



# CHINA



## เส้นทางสายไหม

เริ่มต้นการเดินทางผ่านกาลเวลาและวัฒนธรรมในเส้นทางสายไหมโบราณ เส้นทางการค้าในตำนาน ซึ่งเชื่อมโยงตะวันออกและตะวันตกมาหลายศตวรรษ ไม่ใช่แค่เส้นทางสำหรับพ่อค้า แต่เป็นเส้นทางแห่งเรื่องราว ประวัติศาสตร์ การผจญภัย ทวีร์เส้นทางสายไหม ชมการบรรจบกันของอารยธรรมที่หลากหลาย และค้นพบเส้นทางแห่งประวัติศาสตร์ ได้พิถีพิถัน จัดโปรแกรมทวีร์เส้นทางสายไหม แบบเจาะลึก และเน้นในเรื่องการเดินทางที่สะดวกสบาย อาหารการกิน โรงแรมที่พัก ระดับ 4-5 ดาว

## ไฮไลท์ของการท่องเที่ยวที่ห้ามพลาด

**เจียอี้กวน** ด่านประตูเจียอี้กวนเป็นด่านปราการที่สำคัญของเส้นทางสายไหม ถือเป็นจุดประตูด่านสุดท้ายของกำแพงเมืองจีน ด้านตะวันตก ประกอบด้วยกำแพง คุ้มประตู กำแพงเมือง ด้านปราการ ซึ่งสร้างด้วยวัตถุดิบที่มีอยู่ในท้องถิ่น ทำด้วยดินเหนียวและทรายที่หาได้ง่ายโดยการนำดินมาคว้ กับเมล็ดพืชและผสมปูนขาว , ข้าวเหนียว ,น้ำตาล ฯลฯ มาตำอัดแน่นเป็นชั้นๆ จนเป็นกำแพงที่ทนทานแข็งแรง เนื่องจากพื้นไฟหายากมากในทะเลทราย

**ตุนหวง** เมืองโอเอซิสตามเส้นทางทวีร์เส้นทางสายไหมอันเก่าแก่ที่ดึงดูดนักท่องเที่ยวด้วยการผสมผสานประวัติศาสตร์ ศิลปะ และความงามทางธรรมชาติที่ชวนให้หลงใหล ชมวัดในถ้ำพุทธโบราณที่ประดับประดาด้วยจิตรกรรมฝาผนังอันวิจิตรบรรจงที่บอกเล่าเรื่องราวจากยุคอดีต


**เมืองทुरुฟาน (Turpan)** เมืองศูนย์กลางการค้าที่สำคัญบนเส้นทางสายไหมสายเหนือ

**อูรุมฉี** ตั้งอยู่ในใจกลางเขตปกครองตนเองซินเจียงอุยกูร์ของจีน เป็นเมืองที่เต็มไปด้วยประวัติศาสตร์ วัฒนธรรม และความงามอันน่าหลงใหลอย่างอูรุมฉีมหานครที่มีชีวิตชีวาแห่งนี้เป็นที่รู้จักในฐานะประตูสู่เส้นทางสายไหมโบราณ

รายละเอียดเที่ยวบิน 15-24 กันยายน 2567

| สายการบิน  | วันที่เดินทาง | เที่ยวบิน | เส้นทาง         | เวลา           |
|--|---------------|-----------|-----------------|----------------|
| <br>四川航空<br>SICHUAN AIRLINES | 15 ก.ย.2567   | 3U-3936   | BKK-TFU         | 18.05-21.55 น. |
|  | 16 ก.ย.2567   | 3U-6513   | TFU-URC         | 11.25-15.00 น. |
|  | 19 ก.ย.2567   | รถไฟ D56  | ทुरुฟาน-ลี่หยวน | 11.13-14.24 น. |
|  | 23 ก.ย.2567   | 3U-6336   | LHW-TFU         | 14.35-16.15    |
|  | 24 ก.ย.2567   | 3U-3935   | TFU-BKK         | 14.20-17.00    |

รายละเอียดเที่ยวบิน 13-22 ตุลาคม 2567

| สายการบิน  | วันที่เดินทาง | เที่ยวบิน | เส้นทาง         | เวลา           |
|--|---------------|-----------|-----------------|----------------|
| <br>四川航空<br>SICHUAN AIRLINES | 13 ต.ค.2567   | 3U-3936   | BKK-TFU         | 18.05-21.55 น. |
|  | 14 ต.ค.2567   | 3U-6513   | TFU-URC         | 11.25-15.00 น. |
|  | 17 ต.ค.2567   | รถไฟ D56  | ทुरुฟาน-ลี่หยวน | 11.13-14.24 น. |
|  | 21 ต.ค.2567   | 3U-6336   | LHW-TFU         | 14.35-16.15    |
|  | 22 ต.ค.2567   | 3U-3935   | TFU-BKK         | 14.20-17.00    |

หมายเหตุ

- สายการบินอาจมีการยกเลิกเที่ยวบิน ปรับเปลี่ยนไฟล์หรือ เวลาบิน โดยไม่ได้แจ้งให้ทราบล่วงหน้า หรือแจ้งให้ทราบในเวลากระชั้นชิด ท่านใดที่ต้องออกตัวภายในประเทศ (เครื่องบิน, รถทัวร์, รถไฟ) กรุณาเผื่อเวลาและสอบถามที่เจ้าหน้าที่ก่อนทุกครั้ง เพราะหากมีความเสียหาย ทางบริษัทฯ จะไม่รับผิดชอบ



# โปรแกรมทัวร์

วันที่-1

กรุงเทพฯ - เชียงตุ

-

-

-

- 15.00 น. พบกันที่ ท่าอากาศยานสุวรรณภูมิ ชั้น 4 **เคาน์เตอร์เช็คอิน W ประตู 10 สายการบินเสฉวนแอร์ไลน์ (3U)** เจ้าหน้าที่บริษัทฯ คอยให้การต้อนรับและอำนวยความสะดวกทางด้านสัมภาระและเอกสารการเดินทางก่อนขึ้นเครื่อง
- 18.05 น. ออกเดินทางสู่ **กรุงเจียงตุ** โดยสายการบิน **เสฉวนแอร์ไลน์ เที่ยวบินที่ 3U-3936 (ใช้เวลาบิน 3 ชั่วโมง 45 นาที) \*\*บริการอาหารและเครื่องดื่มบนเครื่อง\*\* กระจ่างใบใหญ่ไหลตลอด 23 กิโลกรัมต่อท่าน ท่านละ 1 ใบเท่านั้น (โปรดปฏิบัติตามอย่างเคร่งครัด)**
- 21.55 น. ถึง **ท่าอากาศยานเจียงตุ (เวลาท้องถิ่น: เร็วกว่าเวลาในประเทศไทย 1 ชั่วโมง)** ซึ่งเป็นเมืองหลวงของมณฑลเสฉวน ตั้งอยู่บริเวณลุ่มแม่น้ำหมิน ใจกลางมณฑล มีภูมิประเทศรายรอบไปด้วยเทือกเขา และมีสภาพภูมิอากาศที่เหมาะสมต่อการประกอบอาชีพเกษตรกรรม โดยมีฤดูร้อนที่อบอุ่น ฤดูหนาวที่ไม่หนาวนัก ประชากรเมืองเจียงตุมีราว 10 ล้านคน จัดเป็นอันดับ 3 ของประเทศจีน ในปัจจุบันเป็นทั้งศูนย์กลางด้านการเมือง การทหาร และด้านการศึกษาของภูมิภาคตะวันตกเฉียงใต้ นำท่านผ่านพิธีการตรวจคนเข้าเมืองเรียบร้อยแล้ว **จากนั้นนำท่านเดินทางสู่โรงแรมพักผ่อน**

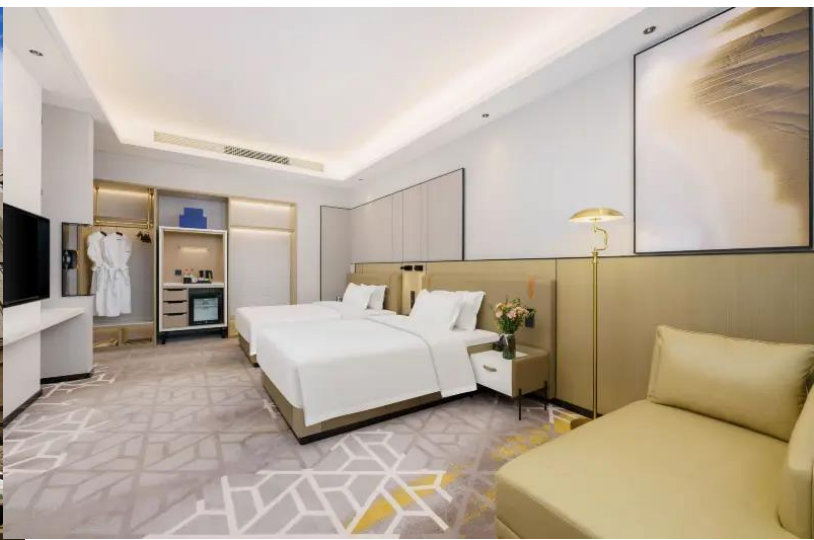
**TIANFU INTERNATIONAL HOTEL หรือเทียบเท่า 4 ดาว**  
ที่พักทางสายการบินเป็นผู้จัดให้ใกล้สนามบิน



เช้า  
11.25 น. **รับประทานอาหารเช้า ณ โรงแรมที่พัก**  
**ออกเดินทางสู่อูร์มุฉี โดยสายการบิน เสฉวนแอร์ไลน์ เที่ยวบินที่ 3U-6513**  
**(ใช้เวลาบิน 1 ชั่วโมง 45 นาที) \*\*บริการของว่างและเครื่องดื่มบนเครื่อง\*\***  
**กระเป๋าใบใหญ่โหลด 23 กิโลกรัมต่อท่าน ท่านละ 1 ใบเท่านั้น (โปรดปฏิบัติตามเคร่งครัด)**

15.00 น. **ถึง ท่าอากาศยานอูร์มุฉี (Ürümqi Diwopu International Airport)** เมืองเอกของเขตปกครองตนเองซินเจียงอุยกูร์ ประเทศจีน ตั้งอยู่ทางด้านทิศตะวันตกเฉียงเหนือของประเทศสาธารณรัฐประชาชนจีน เป็นศูนย์กลางเส้นทางสำคัญของทางสายไหมในยุคราชวงศ์ถัง ได้พัฒนาความเป็นศูนย์กลางทางด้านผู้นำทางวัฒนธรรมและการค้ายุคราชวงศ์ชิงในคริสต์ศตวรรษที่ 19 ในปี ค.ศ. 2015 มีประชากรราว 3.5 ล้านคนอูร์มุฉี เป็นนครที่ใหญ่ที่สุดทางทิศตะวันตกของประเทศ ทั้งเป็นเมืองที่มีประชากรหนาแน่นที่สุดของแถบเอเชียกลางอีกด้วย ตามบันทึกของกินเนสบุ๊คอัฟเวิลด์คอร์ด อูร์มุฉี เป็นเมืองใหญ่ที่ห่างไกลจากทะเลมากที่สุดในโลก มีการพัฒนาด้านเศรษฐกิจมาอย่างต่อเนื่อง นับแต่ปี 1990 ในปัจจุบัน เป็นเมืองศูนย์กลางด้านคมนาคมภายในประเทศ ทั้งเป็นศูนย์กลางวัฒนธรรมและการพาณิชย์ จากนั้น นำท่านชม **สวนสาธารณะหงซาน** ตั้งอยู่บนเนินเขาทางตอนใต้ของเมืองอูร์มุฉีเป็นส่วนที่ตกแต่งด้วยกังฉิน และสถาปัตยกรรมที่สร้างขึ้นเพื่อเสริมฮวงจุ้ยให้กับเมืองอูร์มุฉีและยังเป็นสัญลักษณ์ของเมืองนี้เป็นสถานที่ท่องเที่ยวระดับ 4A ของประเทศ และเป็นหนึ่งในสิบที่วทัศน์ใหม่ของเมือง Urumqi ได้รับชื่อจากที่ตั้งของภูเขาสีแดง ภูเขาหงซานประกอบด้วยหินกรวดสีม่วง และมีสีแดงจึงเป็นที่มาของชื่อ **"ภูเขาแดง"** แล้วนำท่านช้อปปิ้ง **ตลาดนัดขายสินค้าพื้นเมืองต้าปาจา** เพื่อชมวิถีชีวิตของชาวบ้าน ท่านจะได้เลือกซื้อของที่ระลึกเช่น ผ้าพันคอสีสวย เครื่องเงินแบบอาหรับ และผลไม้อบแห้ง เช่น องุ่น แอปริคอต กีวี อินทผลัม เลือกซื้อเมล็ดอัลมอนอบแห้ง เมล็ดวอลนัทอบแห้ง และถั่วอบแห้งชนิดต่างๆ

ค่ำ **รับประทานอาหารค่ำ ณ ภัตตาคาร**  
**YAXIN INTERNATIONAL HOTEL หรือเทียบเท่า 4 ดาว**



**วันที่-3** **เทียนชานเทียนฉือ+รถอุทยาน+รถกอล์ฟ+ล่องเรือ – ทูรฟาน – ผ่านชมกังหัน** **B** **L** **D**  
**ลมผลิตกระแสไฟฟ้า**

**เช้า** **รับประทานอาหารเช้า ณ โรงแรม**  
นำท่านเดินทางสู่ **ทะเลสาบเทียนฉือ ล่องเรือชมความสวยงามของทะเลสาบสรวงสวรรค์ (รวมคาร์กอล์ฟ และค่าเรือ)** อยู่บนเทือกเขาเทียนชาน มีความสูง 5,445 เมตรเหนือระดับน้ำทะเล ชมความงามของธรรมชาติในระดับความสูง 1,900 เมตร ระหว่างทางเพลิดเพลินกับป่าไม้เขียวชอุ่ม แม่น้ำลำธารที่ไหลเชี่ยวและทุ่งหญ้าดอกไม้บ้านสะพรั่ง



**เที่ยง** **รับประทานอาหารกลางวัน ภัตตาคาร**  
**บ่าย** นำท่านเดินทาง **สู่เมืองตูรฟาน** ผ่านตำป้านเฉิง โรงงานไฟฟ้าพลังลมที่ใหญ่ที่สุดในเอเชีย ผ่านชมกังหันลมที่ใช้ในการผลิตกระแสไฟฟ้า แล้วผ่านชม "เหยียนหนู" ทะเลสาบเกลือ อูร์มุฉี มีระยะห่างไกลทะเล ถึง 2,000-3,000 กม. แต่พื้นที่ส่วนใหญ่ยังเป็นดินเค็ม และมีทะเลสาบเกลือเล็กๆ หลายแห่ง สันนิษฐานว่าเมื่อหลายล้านปีก่อน พื้นที่แถบนี้เคยเป็นทะเลมาก่อน ต่อเมื่อมีการเคลื่อนตัวของเปลือกโลก ส่วนที่เป็นพื้นดินใต้ทะเลจึงได้พลิกขึ้นมาอยู่บนผิวโลก เดินทางถึงตูรฟาน เมืองโอเอซิสอีกแห่งบนเส้นทางสายไหม เป็นเมือง 3 ที่สุด ในเขตซินเจียง (1.ต่ำที่สุดในจีน ต่ำจากระดับน้ำทะเล 154.43 เมตร 2.ร้อนและแห้งที่สุดในจีน อุณหภูมิเฉลี่ย 40 องศาเซลเซียส เคยร้อนสูงสุดถึง 49 องศาเซลเซียส 3.ลมแรงสุด จึงมีโรงงานไฟฟ้าพลังลมหลายแห่ง) เมืองตูรฟานเป็นเมืองผลไม้ที่ลือชื่อ ของมณฑลซินเจียง มีทั้งองุ่น ลูกท้อ แอปเปิ้ลแดง แดงฮามี โดยเฉพาะองุ่นเป็นผลไม้ที่ปลูกมากที่สุด ส่งขายทั้งในและต่างประเทศ

**ค่ำ** **รับประทานอาหารค่ำ ณ ภัตตาคาร**  
**HAMPTON BY HILTON HOTEL หรือเทียบเท่า 4 ดาว**





เช้า รับประทานอาหารเช้า ณ โรงแรม

นำท่านชม

**ถ้ำพระพันองค์千佛洞 (เขียนผ่องตัง)** เป็นมรดกของจีนโบราณอันลือชื่อในวงการศิลปกรรมโลก ประกอบด้วยถ้ำห่ม(คูหา) น้อยใหญ่ที่เจาะตามภูเขากว่า 490 คูหา มีภาพเขียนสีโบราณและพระพุทธรูปแกะสลัก กว่า 2500 ชิ้นในบริเวณถ้ำห่มแห่งนี้ งานแกะสลักและภาพเขียนเริ่มต้นในยุคคริสต์ศตวรรษที่ 3



นำท่านชม

**เมืองโบราณเกาซาง** ตั้งอยู่ในมณฑลซินเจียงของประเทศจีน ริมขอบทางด้านเหนือของทะเลทราย ทาคาลามากัน สันนิษฐานว่าเกาซาง เริ่มก่อตั้งในศตวรรษที่ 2 ก่อนคริสตกาล ช่วงที่ราชวงศ์ฮั่นขยาย อำนาจเข้ามาในดินแดนนี้ เมืองเกาซางจึงเริ่มจากเป็นค่ายทหาร ต่อมาในยุคราชวงศ์ถังเกาซางเติบโต ขึ้นจากการค้าขายบนเส้นทางสายไหม นอกจากชาวจีนแล้วยังมีผู้คนจากหลากหลายเชื้อชาติอาศัยอยู่ใน เมืองแห่งนี้ด้วย เมืองเกาซางสร้างจากดินอัดแน่น แบ่งออกเป็น เมืองชั้นนอก ชั้นใน และเขต พระราชวัง กำแพงเมืองชั้นนอกนั้นสูงและหนาประมาณ 12 เมตร ความยาวโดยรอบ 5.4 กิโลเมตร มีคู น้ำล้อมกำแพงไว้อีกชั้น ประตูเมืองของกำแพงชั้นนอกมี 9 แห่ง ทิศละ 2 แต่ทางใต้มี 3 แห่ง ประตูทาง ผังตะวันตกมีความสมบูรณ์กว่าด้านอื่น ทางด้านใต้ของเมืองชั้นนอกมีซากวัด เป็นหลักฐานที่บ่งบอกว่า กษัตริย์และประชาชนในเมือง เกาซางเลื่อมใสศรัทธาในพุทธศาสนา ในศตวรรษที่ 6 ซึ่งอยู่ในยุค ราชวงศ์ถังของจีน กษัตริย์แห่งเมืองเกาซางได้นิมนต์พระเสวียนจั้ง (หรือพระถังซำจั๋งในวรรณกรรม ไซอิ๋ว) ระหว่างเดินทางไปอัญเชิญพระไตรปิฎกจากอินเดีย ให้แวะแสดงธรรมอยู่ที่เกาซาง 1 เดือน และ สร้างศาลาแสดงธรรมไว้โดยเฉพาะ ศาลาแสดงธรรมยังคงเหลือส่วนฐานให้เห็น และมีฐานสกุ๊ปเจดีย์ ฐานเป็นวงกลม ที่บูรณะขึ้นโดยใช้ดินเหนียวอยู่ไม่ไกลกัน ภายในวัดยังมีผนังเจาะเป็นช่อง แต่เดิมใช้เป็น ที่ประดิษฐานพระพุทธรูปด้วย แกวซากวัดเป็นบริเวณที่มีความสมบูรณ์มากกว่าส่วนอื่น ๆ กำแพงชั้นในไม่เหลือ ร่องรอยของประตูเมืองแล้ว มีแต่กำแพงบางด้านที่ยังคงอยู่ ส่วนเขตพระราชวังจะอยู่ระหว่างกำแพงเมืองชั้นใน และชั้นนอกทางด้านเหนือ ยังคงเห็นเสาของอาคารที่เคยใช้เป็นที่พักอาศัยของชาววัง ราวศตวรรษที่ 9 เกาซาง ถูกครอบครองโดยอาณาจักรอูยกูร์ และคงความเป็นเมืองมาจนถึงศตวรรษที่ 14 ก่อนจะถูกภัยสงครามทำให้ เสียหายและกลายเป็นเมืองร้าง ผ่านมาหลายร้อยปี ซากเมืองถูกหุบ ทำลายเอาดินไปก่อสร้างหรือเพาะปลูก ทำให้ร่องรอยของอดีตถูกทำลายเสียหายมากขึ้น ตั้งแต่ปี 1961 เป็นต้นมา จึงเริ่มมีการศึกษาและอนุรักษ์อย่างจริงจังเพื่อให้เมืองเกาซาง เมืองโบราณที่มีคุณค่าทางประวัติศาสตร์จากอดีตกาลคงอยู่ต่อไป

# เมืองโบราณเกาชาง



**นำท่านชม ภูเขาเปลวไฟ** เป็นสถานที่รู้จักกันดีในนวนิยายเรื่องไซอิ๋วตอนที่ซุนหงอคงไปขอยืมพัดกายสิทธิ์จากองค์หญิงพัดเหล็กมาดับไฟในภูเขาเปลวเพลิงเพื่อให้พระถังซำจั๋ง ได้เดินทางไปเชิญพระไตรปิฎกที่อินเดียต่อ ภูเขาเปลวเพลิงมีลักษณะเป็นหินสีอิฐทั้งภูเขาไม่มีต้นไม้ใบหญ้าขึ้น ถ้ามองจากที่ไกล ๆ จะเห็นเป็นเพลิงสีแดงคล้ายไฟลุกไหม้



**เที่ยง**      **รับประทานอาหารกลางวัน ณ ภัตตาคาร**

**นำท่านชม เจดีย์ซุงง่า หรือ มัสยิดเออ หมิน** เป็นเจดีย์ของชาวมุสลิม ที่สูงใหญ่มาก ชื่อเออหมิน มีเนเรต์ หมายถึง เจดีย์แห่งการรำลึกถึง เออหมินโฮจา หรือชื่อเรียกในภาษาจีนว่า ซุงง่า สร้างขึ้นในปี ค.ศ. 1778 รัชสมัยจักรพรรดิเฉียนหลง โดยสุไลมานเมืองทुरुฟาน เพื่อเป็นอนุสรณ์สดุดีแก่เออหมินโฮจา ผู้เป็นบิดาและอดีตนายกผู้ช่วยราชสำนักซิงในการปราบกบฏชนเผ่าจุนการ ตัวเจดีย์ ส่วนฐานเป็นอิฐเรียงแบบเรียบๆ ตอนกลาง และ ตอนบนเป็นลวดลายทรงเรขาคณิต ลายภูเขา ลายกระแสดคลื่น และลายดอกไม้ รวมแล้วกว่า 10 ลาย เป็นศิลปะที่ได้รับอิทธิพลมาจากศิลปะแบบซาเลเชนิกของเปอร์เซียซึ่งมีสภาพภูมิอากาศร้อนแห้งเช่นเดียวกับทुरुฟานด้านข้างเจดีย์มัสยิดชื่อเดียวกัน เป็นอาคารก่ออิฐทรงสี่เหลี่ยมหลังคาทรงกลีบบัว ผนังภายในทาสีขาวโพลน ไม่มีภาพวาด เนื่องจากทुरुฟานเป็นแหล่งชาวอิสลามจึงมีหมวกใบเล็กๆที่เป็นเครื่องแต่งกายประจำตัวของทั้งหญิงและชาย หลายแบบหลากสีสันโดยเฉพาะของผู้หญิง บักเลื่อมสวยงามมาก...จากนั้นนำท่านชมสวนองุ่น เลือกรับประทานองุ่นแห่งของผู้ใหญ่บ้าน



**นำท่านชม บ่อน้ำคานเออชิงชลประทาน** เป็นบ่อน้ำที่นิยมใช้ในสภาพอากาศที่แห้งแล้งหรือแนวเขตทะเลทราย ลักษณะพิเศษคือเป็นบ่อชลประทานที่ขุดต่อเชื่อมทะลุถึงกันจากเนินเขาจนถึงที่นาพบมากในมณฑลซินเจียง โดยเฉพาะที่ ทुरुฟาน ที่เดียวก็มีมากถึงพันกว่าแห่ง ความยาวของบ่อรวม 5000 กิโลเมตร บ่อน้ำนี้เป็นภูมิปัญญาพื้นบ้านของชาวทुरुฟานที่ตกทอดสืบเนื่องกันมาเป็นพัน ๆ ปี



**ชลประทานน้ำใต้ดิน**  
ทुरुฟานโอเอซิสกลางทะเลทรายของจีน



**คำ**                      **รับประทานอาหารคำ ณ กัตตาคาร**

## HAMPTON BY HILTON HOTEL หรือเทียบเท่า 4 ดาว



|          |   |   |   |   |
|----------|---|---|---|---|
| วันที่-5 | ทुरुฟาน – หลิวหยวน รถไฟ D56 – ตุนหวง – ทะเลทรายหมิงซาซาน+ซีอูร์ +รถกอล์ฟ – ทะเลสาบเสี่ยวจันตรา – ตลาดกลางคืนซาโจว | B | L | D |
|----------|---|---|---|---|

**เช้า** รับประทานอาหารเช้า ณ โรงแรม  
นำท่านเดินทางสู่ **สถานีรถไฟทुरुฟาน** เพื่อโดยสารรถไฟไปสู่ **เมืองหลิวหยวน** (ใช้เวลานั่งรถไฟประมาณ 4 ชั่วโมง) **สำคัญ : สถานีรถไฟในจีน:** ผู้เดินทางจะต้องดูแลรับผิดชอบการถือกระเป๋าใหญ่ด้วยตนเองตั้งนั้นกระเป๋าใบใหญ่มากไม่เหมาะที่จะใช้เดินทางด้วยรถไฟในจีนเพราะบนรถไฟไม่มีที่วางสัมภาระเพียงพอกระเป๋าถือเล็กชิ้นช้กขนาดกลางเป็นกระเป๋าที่สะดวกที่สุดในการที่ท่านจะขึ้นผ่านด่านเอ็กซเรย์ และขึ้น-ลงบันไดด้วยตนเอง **(สิ่งของมีคมต่าง ๆ ให้ใส่ในกระเป๋าใบใหญ่)**

**11.13 น.** ออกเดินทาง **สู่สถานีเมืองหลิวหยวน โดยรถไฟความเร็วสูง ขบวนที่ D56**

**เที่ยง** **รับประทานอาหารกลางวัน (อาหารกล่องบนรถไฟ)**

**14.24 น.** เดินทางถึง **สถานีรถไฟเมืองหลิวหยวน** แล้วนำท่านเดินทางต่อไปยัง **เมืองตุนหวง (ระยะทางประมาณ 130 ก.ม. ใช้เวลาเดินทางประมาณ 1.45 ชั่วโมง)** ตุนหวงเป็นเมืองโอเอซิสกลางทะเลทรายโกบี ตั้งอยู่ทางทิศตะวันตกเฉียงเหนือของมณฑลกานซู สาธารณรัฐประชาชนจีน แม้จะเป็นเมืองเล็กแต่มีบทบาทสำคัญยิ่งในฐานะเป็นแหล่งศาสนศิลป์ยิ่งใหญ่ที่สุดของจีน และมีสภาพสมบูรณ์ที่สุดแห่งหนึ่งของโลก ระหว่างคริสต์ศตวรรษที่ 5 ตุนหวง เป็นศูนย์กลางสำคัญบนเส้นทางไหม (Silk Road) เป็นทางผ่านและจุดแวะพักของขบวนคาราวานพ่อค้าและถนนไหมเป็นเส้นทางแห่งการเผยแผ่พุทธศาสนา จากอินเดียเข้ามายังประเทศจีน ตุนหวงจึงกลายเป็นศูนย์รวมเศรษฐกิจและวัฒนธรรมหลายชนชาติ โดยเฉพาะจีน อินเดีย กรีก และอาหรับ หลอมรวมและช่วยกันสร้างวัดในถ้ำไว้เป็นที่สักการบูชาพระพุทธเจ้า โดยปรากฏหลักฐานโบราณคดีอันล้ำค่ามีสภาพสมบูรณ์ในถ้ำแห่งนี้

นำท่านสู่ **เนินทรายร้องไห้หมิงซาซาน 鸣沙山** เป็นเนินทรายสูงพอสมควร เมื่อท่านขึ้นถึงยอดเขา โดยบันไดลิง ท่านสามารถไถลลื่นลงมาสู่เชิงเขาด้านล่าง (SAND DUNE) หากโอกาสเหมาะท่านอาจได้ยินเสียงลมสะท้อนเป็นเสียงคล้าย การลั่นกลองรบ เสียงม้าร้อง เสียงสู้รบ และเสียงคนร้อง ซึ่งตามตำนานเล่าว่าเคยมีกองทัพถูกพายุทรายพัดกระหน่ำและถูกฝังทั้งเป็นทั้งกองทัพอยู่ใต้ภูเขาลูกนี้ ดังนั้นเมื่อท่านลื่นไถลลงมาจากยอดเนินจึงอาจมีเสียงประหลาดเกิดขึ้น และ นำท่าน **ขี่อูฐชมทะเลทราย** จุงเป็นคาราวานไปพร้อม ๆ กัน **อูฐ 5 ตัว ต่อคนจุงอูฐ 1 คน จนถึงจุดจอดลงจากอูฐเพื่อพบกันจุดนัดพบ** นำท่านไปชม **สระน้ำวงพระจันทร์ 月牙泉** บ่อน้ำผุดหรือโอเอซิสที่ไม่เคยเหือดแห้งแม้จะอยู่ท่ามกลางทะเลทรายโกบีทั้งที่มีความลึกเฉลี่ยเพียง 6 เมตร เท่านั้น บริเวณด้านใน มีเก๋งจีนให้ท่านเดินขึ้นไปชมวิวด้านบนจุดที่สวยงามยิ่งนัก (การท่องเที่ยวทะเลทรายหมิงซาซาน+ขี่อูฐ วันนี้ให้ทุกท่านเตรียมหน้ากากเพื่อปิดจมูกกันฝุ่นละออง แวนกันแดด แจ็คเก็ตกันลม เตรียมสิ่งของให้น้อยที่สุดเพื่อความสะดวกการขี่อูฐของทุกท่านคะ กรุณาเตรียมเงินค่าที่ปคนจุงอูฐ **20 หยวน / ท่าน** **อิสระจนสมควรแก่เวลานัดพบจุดนัดหมายเพื่อนั่งรถกอล์ฟขาออก**



*Crescent Moon Lake*  
*Mingsha Shan*  
โอเอซิสกลางทะเลทราย

ค่ำ

**รับประทานอาหารค่ำ ณ ภัตตาคาร**

หลังอาหารนำท่านสู่ **ตลาดซาโจว** หรือไนท์มาร์เก็ตแห่งตุนหวงตลาดกลางคืนที่ใหญ่และมีของให้เลือกชมทั้งของกิน ขนม ผลไม้ชิ้นซื้อต่างๆ ของมณฑลกานซู รวมถึงสินค้าของที่ระลึกต่างๆ ซึ่งมีทั้งหินเครื่องประดับต่างๆ เครื่องดนตรี หรือสิ่งของที่เป็นเอกลักษณ์โดดเด่นของประเทศจีน อาทิ น้ำเต้าที่ระลึก หรือภาพวาดจีน ผ้าพันคอลายนางอัปสร ตุ๊กตาพวงกุญแจอูฐ ฯลฯ

**CHENG HE SHUN HOTEL หรือเทียบเท่า 4 ดาว**



เช้า

รับประทานอาหารเช้า ณ โรงแรม

ก่อนเข้าชมถ้ำ **นำท่านชมภาพยนตร์ 3 มิติ** ที่เล่าเรื่องประวัติความเป็นมาของเส้นทางสายไหม การค้าขายและขนส่งสินค้าผ่านเส้นทางสายไหม การกำเนิดของ ถ้ำหินมั่วเกาคุ และความเจริญรุ่งเรืองของพุทธศาสนาของแผ่นดินจีนในอดีต..... จากนั้นนำท่านชม **ถ้ำโมเกาคุ 莫高窟 มรดกโลกที่ยิ่งใหญ่อีกแห่งหนึ่งของโลก** " เป็นถ้ำที่มีคูหาใหญ่น้อยถึง 495 คูหา มีภาพวาดสีบนผนังสวยงามมีรูปแกะสลักพระพุทธรูปและองค์เจ้าแม่กวนอิม ปัจจุบันเปิดให้ชมเพียง 70 คูหาเท่านั้นในคูหาต้นๆ เป็นผลงานการบุกเบิกของพระสงฆ์เล่อจุนในปี ค.ศ.366 ส่วนคูหาสุดท้ายขุดเมื่อยุคที่มองโกลมีชัยชนะเหนืออาณาจักรจีนใน ปี ค.ศ. 1277 ดังนั้น ปฏิกกรรมหรือจิตรกรรมที่ท่านจะได้ชมที่ถ้ำโมเกาแห่งนี้เกิดจากความเพียรพยายามของจิตรกรและช่างหลากหลายยุคหลายสมัยตลอดช่วงประวัติศาสตร์ที่นับเนื่องยาวนานเกือบ 1,000 ปี ศิลปะที่ถ้ำฟาโมเกาส่วนใหญ่สร้างขึ้นในสมัยราชวงศ์สุยและถัง ภาพวาดสมัยราชวงศ์ถังส่วนมากเป็นนางฟ้าล่องลอยในอากาศ ซึ่งถือเป็นเอกลักษณ์ของศิลปะถ้ำที่ตุนหวง ภาพเขียนสีภายในถ้ำ เป็นเรื่องราวของความดี-ความชั่ว และความสุขนිරันดรในสรวงสวรรค์ คล้ายกับว่าสวรรค์ และโลกเป็นเอกภาพเดียวกันในจำนวนถ้ำ 492 ถ้ำโมเกา (Mogao) เป็นถ้ำมีขนาดใหญ่ที่สุดและอายุเก่าแก่มาก แกะสลักหน้าผาทางซีกตะวันออกของภูเขาหมิงซา รวมความยาว 1,600 เมตร ทุกตารางนิ้วของผนังถ้ำเต็มไปด้วยภาพวาดและรูปสลักทางศาสนา และถ้ำแห่งนี้มีภาพผนังกินเนื้อที่กว่า 45,000 ตารางเมตร นักโบราณคดีตะวันตกขนานนามภาพผนังแห่งนี้ว่า **"ห้องสมุดบนผนัง"**



## Mogao Cave

มรดกทางพระพุทธศาสนาของโลก

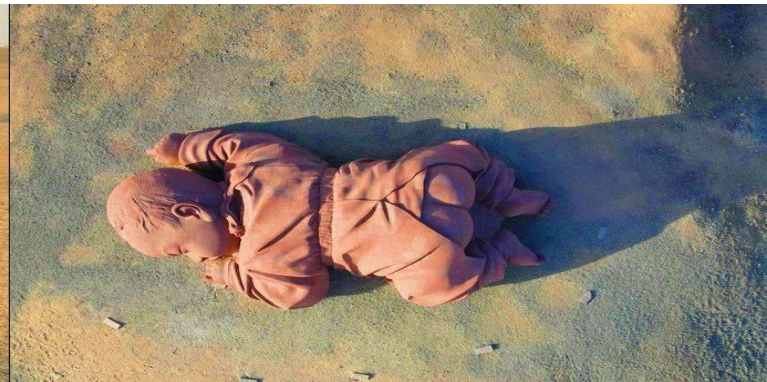
ภายในคูหาต่างๆของถ้ำมีงานจิตรกรรมจากสมัยต่างๆ

เที่ยง

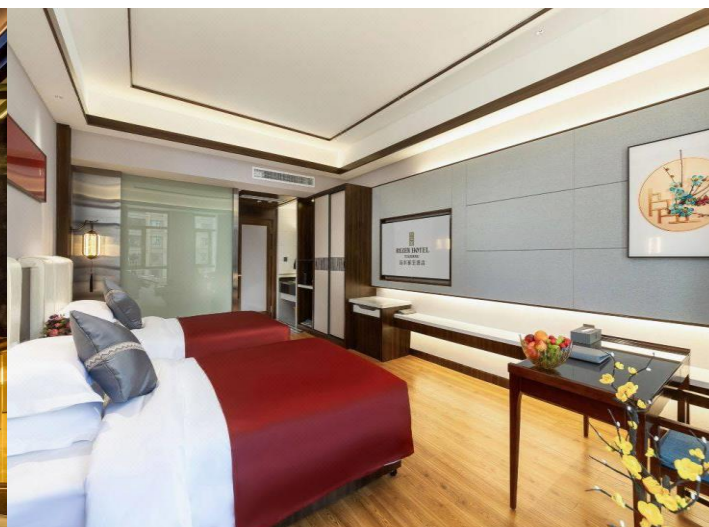
จากนั้นนำท่านเดินทางสู่เมือง **เจียยวี่กวน** (โดยใช้เวลาเดินทางประมาณ 2 ชั่วโมงครึ่ง)  
รับประทานอาหารกลางวัน ณ **ภัตตาคาร**

ป้าย

นำท่านแวะ **ถ่ายรูปปั้นเด็กที่โกบี (ตัวตึ๋นจิ๋ว)**



**REZEN HOTEL YUANDONG หรือเทียบเท่า 4 ดาว**



วันที่-7 | ด่านเจียวกวน+รถกอล์ฟ – จางเย่ – วัดต้าฝอซือ – ภูเขาสายรุ้ง+รถอุทยาน | B | L | D  
\*\*เดินทางไกล\*\*

**เช้า**      **รับประทานอาหารเช้า ณ โรงแรม**  
นำท่านชม **ด่านเจียวกวน** เป็นด่านสุดท้ายของกำแพงเมืองจีนทางด้านตะวันตก เป็นจุดเริ่มต้นของกำแพงเมืองจีนที่ทอดยาวถึงด้านชั้นไห่กวนทางภาคอีสานของจีน ชมปราการสูง 773 เมตรเหนือระดับน้ำทะเล กำแพงสูง 10 เมตร ยาว 640 เมตร เป็นที่ตั้งของหอร่วงภัย ด้านหนึ่งทอดไปทางด้านตะวันตกเฉียงใต้สู่เทือกเขาฉีเหลียนซาน อีกด้านหนึ่งทอดไปทางทิศเหนือสู่เทือกเขาเป่ย์ชาน



**เที่ยง**      **รับประทานอาหารกลางวัน ณ ภัตตาคาร**  
จากนั้นนำท่านเดินทางสู่จางเย่ (ระยะทางประมาณ 230 กิโลเมตรประมาณ 4 ชม.)  
**จางเย่** เป็นเมืองที่มีความสำคัญอย่างมากในเส้นทางสายไหม ทั้งในเรื่องของประวัติศาสตร์ความเป็นมาในเรื่องที่เป็นเมืองแห่งพุทธศาสนา  
นำท่าน **ชมพุทธสถานสำคัญของจางเย่ คือ วัดพระใหญ่ต้าฝอซือ 大佛寺 Dafo Si** สร้างในปี ค.ศ. 1098 สมัยซีเซี่ยภายในวิหารใหญ่เป็นที่ประดิษฐานของพระนอนศักดิ์สิทธิ์องค์ใหญ่ที่สุดของประเทศจีนมีความยาว 34.5 ม. พระอังกว้าง 7.5 ม. พระกรรณยาว 4 ม. พระบาทยาว 5.2 ม.



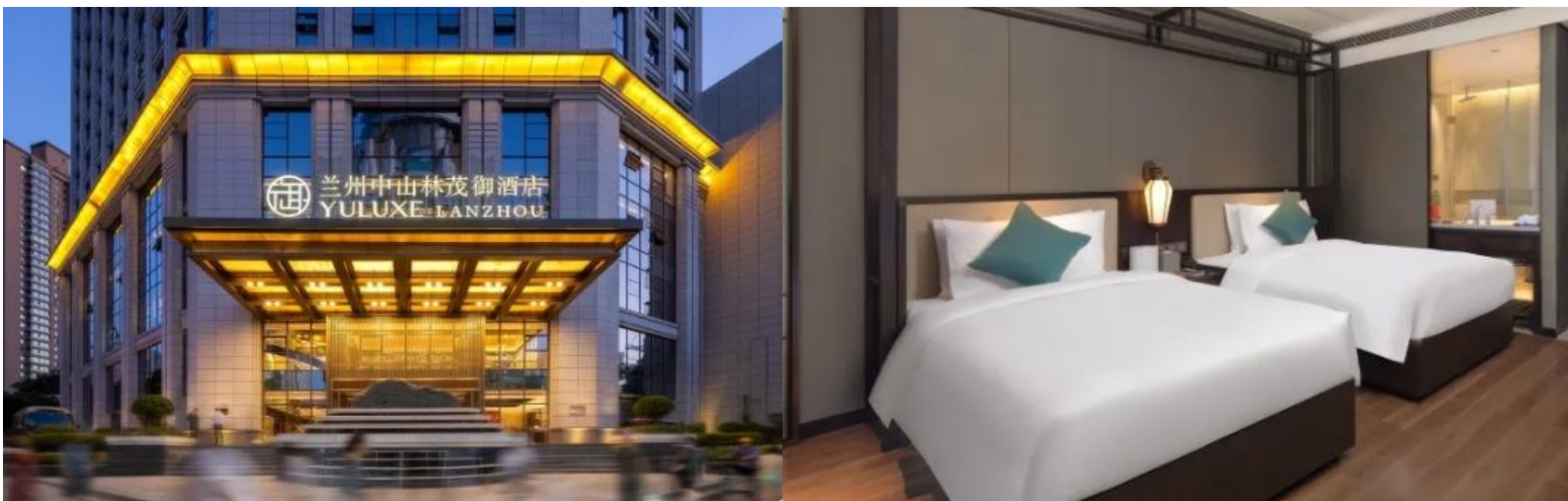


จากนั้นนำท่านเดินทางโดยรถอุทยานท่องเที่ยวจุดไฮไลท์ 3 จุด ที่สวยงามที่สุด สู **เขตภูมิทัศน์จางเยฉีเหลียนซานต้นเสียดี้เม่า 丹霞地貌 Zhangye Qilianshan Danxia Landform** หรือ **หุบเขาสายรุ้งหวู่ไฉซาน Rainbow Mountain** จัดเป็นหนึ่งในภูมิทัศน์มหัศจรรย์ของจีนอันงดงามแปลกตา ในเขตภูเขาฉีเหลียนซาน ครอบคลุมอาณาบริเวณกว้างขวางถึง 300 ตร.กม. อยู่บนระดับ ความสูง 2,000-3,800 ม. จากระดับน้ำทะเล ในทางธรณีวิทยา สันนิษฐานว่ามีอายุมานานกว่า 2 ล้านปี ผ่านการกัดกร่อนของธรรมชาติ สายลม แสงแดดและความแห้งแล้งของภูมิประเทศ เผยให้เห็นถึงชั้นของแร่ธาตุใต้ดินที่บ้างเป็นริ้วเลื่อมลายหลากสีสัน 6 พาด ผ่านทั้งเนินภู แลซับซ้อน บ้างเป็นหุบโตรกลึกชัน บ้างคล้ายตั้งปราสาทในดินแดนเทพนิยาย และอื่น ๆ อีกมากมาย ตามจินตนาการอันหลากหลาย **จางเย** เป็นเมืองที่มีความสำคัญอย่างมากในเส้นทางสายไหม ทั้งในเรื่องของประวัติศาสตร์ความเป็นมาในเรื่องที่เป็นเมืองแห่งพุทธศาสนา





ที่พัก YULUXE LANZHOU HOTEL หรือเทียบเท่า 4 ดาว



วันที่-9 สะพานเหล็กจางซาน – หวงเหอหมู่ซิง – หลันโจว – เฉิงตู – ถนนคนเดินลิ่งหลี่ B L D

เช้า

รับประทานอาหารเช้า ณ โรงแรม

**นำท่านชม สะพานแห่งแรกแม่น้ำเหลือง หรือ สะพานเหล็กจางซาน** “หวงเหอตี้อี้เฉียว” แปลว่า สะพานแห่งแรกแม่น้ำเหลือง เป็นสะพานข้ามแม่น้ำหวงเหอ แรก สร้างตั้งแต่ราชวงศ์หมิง ปี ค.ศ. 1372 โดยซ่งกั้วกง (เทียบตำแหน่งเจ้าพระยา) นามเฟิงเล้ง อยู่ห่างจากตัวเมืองหลานโจวสมัยนั้น ไปทางทิศตะวันตก เป็นสะพานแบบพาดบนเรือที่ร้อยติดกันด้วยเชือกและโซ่ หรือสะพานแบบลอยน้ำนั่นเอง ต่อมาในปี ค.ศ. 1376 เว่ยกั้วกง นามเต็งอวี ได้ย้ายตัวสะพานออกไปอีก กลายเป็นห่างจากตัวเมืองหลานโจวไปทางทิศตะวันตก จึงตั้งชื่อสะพานว่า เงินเหรียญเฉียว ครั้นถึงปี ค.ศ. 1385 แม่ทัพแห่งเมืองหลานโจวนามว่า หยางเหลียน ได้ย้ายสะพานลอยน้ำ มาอยู่ในที่ตั้งสะพานปัจจุบัน ซึ่งปัจจุบันเวลานี้ ก็ยังเหลือเสาสะพานลอยน้ำเหล็กหล่อยาว 5.8 เมตร จำนวน 3 ต้น น้ำหนัก 10 ตัน เป็นอนุสรณ์ ปี ค.ศ. 1907 รัฐบาลชิง ในสมัยนั้นพร้อมกับความเห็นชอบของข้าราชการชั้นผู้ใหญ่ประจำท้องถิ่น และความช่วยเหลือของพ่อค้าชาวเยอรมันทั้งยังได้รับความช่วยเหลือทางเทคนิค จากเยอรมันและอเมริกา รัฐบาลชิงได้ใช้งบประมาณเป็นเงินกว่าสามแสนตำลึง สร้างสะพานเหล็กเส้นแรกของแม่น้ำเหลืองหรือหวงเหอ โดยสะพานมีความยาว 233.33 เมตร กว้าง 7.5 เมตร ต่อมาในปี ค.ศ. 1942 เปลี่ยนชื่อสะพาน เป็นสะพาน **จางซานเฉียว (สะพานเหล็กดร.ซุนยัตเซ็น)** เพื่อเป็นการระลึกถึง ดร.ซุนยัตเซ็น บิดาแห่งจีนใหม่

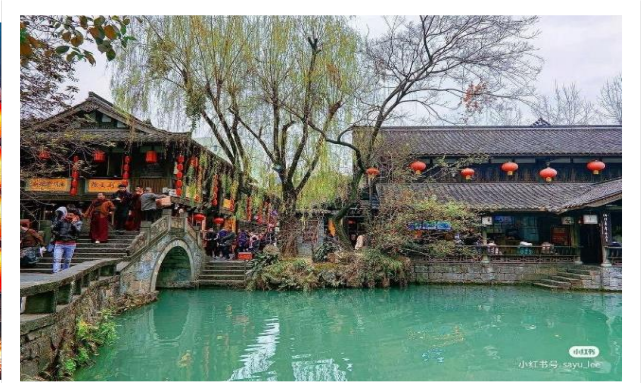


**นำท่านชม อนุสาวรีย์มารดาแม่น้ำเหลือง (แม่น้ำฮวงโห) หรือหวงเหอหมู่ชิง (Huang He Mu Qing)** ผลงานของศิลปินหญิงชาวจีนชื่อ "เหอเอ้อ" ตั้งอยู่ช่วงกลางถนนปิ่นเหอคู่สร้างเสร็จเมื่อปี ค.ศ. 1986 ประติมากรรมนี้สลักจากหินแกรนิต รูปปั้นนี้เปรียบแม่น้ำฮวงโห เสมือนมารดาที่หล่อเลี้ยงลูกน้อย คือมวลประชาชาวจีนหลายร้อยล้านคนมายาวนานกว่า 4,000 ปี ถือว่าแม่น้ำเหลืองเป็นต้นธารแห่งประวัติศาสตร์ชาติจีน นับเนื่องมาแต่ปฐมกษัตริย์ของจีนในยุคตอนต้น



เที่ยง  
จากนั้น  
14.35 น.  
  
16.15 น.  
ค่ำ

**รับประทานอาหารกลางวัน ณ ภัตตาคาร**  
นำท่านไปยัง **สนามบินเมืองหลันโจว** เพื่อเดินทางกลับไปยังเมืองเฉิงตู  
ออกเดินทางสู่ **กรุงเฉิงตู** โดยสายการบิน **เสฉวนแอร์ไลน์ เที่ยวบินที่ 3U-6336**  
**กระเป๋าใบใหญ่โหลด 23 กิโลกรัมต่อท่าน ท่านละ 1 ใบเท่านั้น (โปรดปฏิบัติตามอย่างเคร่งครัด)**  
**\*\*บริการของว่างและเครื่องดื่มบนเครื่อง\*\***  
เดินทางถึง **ท่าอากาศยานเฉิงตู**  
**รับประทานอาหารค่ำ ณ ภัตตาคาร (อาหารสมุนไพรจีน ต้นตำรับ)**  
**หลังอาหารนำท่านช้อปปิ้ง ถนนคนเดินโบราณ "จินหลี่" | 锦里古街 Jinli street** ถนนคน  
เดินสายนี้เป็นถนนโบราณตั้งแต่ราชวงศ์ ชิง ในอดีตเคยเป็นโรงงานผลิตผ้าไหมใหญ่ที่สุดในจีน ใน  
สมัยสามก๊กถือว่าเป็นสถานที่ที่ค้าขายของ ขายเป็นผ้าไหม งานฝีมือต่างๆ ที่มีความสำคัญและคึกคักมาก  
แต่ปัจจุบันได้เปลี่ยนเป็นถนนช้อปปิ้ง แหล่งช้อปปิ้ง แหล่งถ่ายรูปที่มีกลิ่นอายความคลาสสิก ความ  
โบราณที่ผสมผสานกับความบันเทิงที่ทันสมัยได้อย่างลงตัว



ที่พัก DADING CENTURY HOTEL หรือเทียบเท่า 4-5 ดาว



|           |                                    |   |   |   |
|-----------|------------------------------------|---|---|---|
| วันที่-10 | สนามบินเฉิ่นตุ – สนามบินสุวรรณภูมิ | B | L | - |
|-----------|------------------------------------|---|---|---|

เช้า 09.30 น. รับประทานอาหารเช้า ณ โรงแรม  
 เที่ยง 14.20 น. นำท่านไปยัง สนามบินเมืองเฉิ่นตุ เพื่อเดินทางกลับกรุงเทพฯ  
 รับประทานอาหารกลางวัน ณ สนามบินเฉิ่นตุ  
 ออกเดินทางสู่ ท่าอากาศยานสุวรรณภูมิ โดยสายการบิน **เสฉวนแอร์ไลน์ เที่ยวบินที่ 3U-3935**  
**\*\*บริการของว่างและเครื่องดื่มบนเครื่อง\*\***  
 17.00 น. เดินทางถึง ท่าอากาศยานสุวรรณภูมิ โดยสวัสดิภาพ.....  
**☆☆☆☆☆☆ขอบคุณท่านที่ใช้บริการ☆☆☆☆☆☆**

หมายเหตุ :  
 1.เวลาที่ปรากฏในโปรแกรมกับการปฏิบัติจริงอาจแตกต่างกันเล็กน้อย ขอให้ท่านรับทราบคำแนะนำการเปลี่ยนแปลงการนัดหมายเวลาในการทำกิจกรรมอีกครั้งจากหัวหน้าทัวร์  
 2.บริษัทอาจทำการเปลี่ยนแปลงรายการ ได้ตามความจำเป็นและเหมาะสม แต่จะยึดผลประโยชน์ของลูกค้าเป็นสำคัญ ทั้งนี้ ขึ้นอยู่กับสภาวะของสายการบิน โรงแรมที่พัก ภูมิอากาศ ภัยธรรมชาติ การนัดหยุดงานฯลฯ ตลอดจนสภาวะทาง เศรษฐกิจและสถานการณ์ทางการเมืองภายใน อันเป็นสาเหตุให้ต้องเลื่อนการเดินทางหรือไม่สามารถจัดพาคณะท่องเที่ยว ได้ตามรายการ

**อัตราค่าใช้จ่ายทัวร์ (โปรแกรม : SILKROAD เส้นทางสายแพรวไหม ลูรมณี หูรฟาน ดนทวง จางเย หลันโจว 10 วัน 9 คืน)**  
**!! ทริปสุดพิเศษ !! มอบแด่คุณพิเศษ !! เส้นทางประวัติศาสตร์และธรรมชาติสวยไม่ซ้ำใคร**

| วันเดินทาง         | ราคาบาท/ท่าน    | พักเดี่ยวเพิ่ม  |
|--------------------|-----------------|-----------------|
| 15-24 กันยายน 2567 | <b>77,900.-</b> | <b>13,500.-</b> |
| 13-22 ตุลาคม 2567  |                 |                 |

**เงื่อนไขการจองทัวร์**  
 กรุณาจองที่นั้งล่วงหน้า อย่างน้อย 1 เดือน ก่อนการเดินทาง พร้อม **ชำระเงินมัดจำท่านละ 30,000 บาท**  
**เมื่อทำการจอง** พร้อมกับส่งหน้าพาสปอร์ตและเอกสารสำหรับการทำวีซ่า ส่วนที่เหลือชำระภายใน 30 วันก่อนการเดินทางมิฉะนั้นจะถือว่าท่านยกเลิกการเดินทางโดยอัตโนมัติ  
**\*\*ท่านที่จะออกตัวภายในประเทศ (เครื่องบิน รถไฟ รถทัวร์) กรุณาสอบถามที่เจ้าหน้าที่ทุกครั้งก่อนทำการออกตัว**  
 เนื่องจากสายการบินอาจมีการปรับเปลี่ยน ไฟลท์ หรือ เวลาบิน โดยไม่ได้แจ้งให้ทราบล่วงหน้า หากผู้โดยสารต้องการยืนยันการจองกรุณาชำระค่าโดยสารทั้งหมด (แบบเต็มจำนวน) ภายใน 3 วัน นับจากวันที่ทำการตกลงจองกับทางเจ้าหน้าที่ (กรณีที่ย่างมัดจำมาแล้ว) บริษัทฯจะออกตัวผู้โดยสารทั้งหมด 10 วันก่อนการเดินทาง หากท่านชำระเงินมัดจำแล้วคือการยืนยันที่นั่งของท่าน โปรดอ่านเงื่อนไขให้เข้าใจก่อนชำระเงิน...ขอบคุณค่ะ/ครับ

## **โปรดทราบ : โปรแกรมทัวร์ไม่ลงร้านช้อปปิ้งรัฐบาล**

### **อัตราค่าบริการนี้รวม**

- 1.ค่าตัวเครื่องบินชั้นประหยัด+ค่าภาษีสนามบิน
- 2.ค่าโรงแรมที่พักตามที่ระบุไว้ในรายการ 2-3 ท่านต่อห้อง
- 3.ค่ารถ ค่าเข้าชมสถานที่ต่างๆ ตามที่ระบุไว้ในรายการ, เครื่องดื่ม + ค่าอาหาร
- 4.ค่าประกันภัยการเดินทางอุบัติเหตุวงเงิน 1,000,000 บาท และ ค่ารักษาพยาบาลในต่างประเทศวงเงิน 1,000,000 บาท ค่ารักษาพยาบาลต่อเนื่องในประเทศไทย 50,000 บาท (คุ้มครองผู้เอาประกันภัย อายุระหว่าง 6-75 ปี ในกรณีที่ผู้เอาประกันภัยอายุต่ำกว่า 6 ปี หรือ ระหว่าง 76 ปีขึ้นไปจะมีเบี้ยประกันคุ้มครอง 50 % ของจำนวนเงินเอาประกันภัย ทั้งนี้ขึ้นอยู่กับเงื่อนไข ของกรมธรรม์ / ผู้เอาประกันภัยอายุสูงกว่า 85 ปี ทางบริษัทฯ ขอสงวนสิทธิ์ในการคุ้มครอง) แต่ทั้งนี้ ย่อมอยู่ในข้อจำกัดที่มีการตกลงไว้กับบริษัทประกันชีวิต

### **อัตราค่าบริการนี้ไม่รวม**

- 1.ค่าทำหนังสือเดินทางคนไทย
- 2.กระเป๋าเดินทางในกรณีที่น้ำหนักเกินกว่าที่สายการบินกำหนด ค่าน้ำหนักที่สายการบินกำหนด 23 กิโลกรัม
- 3.ค่าทำใบอนุญาตที่กลับเข้าประเทศของคนต่างชาติหรือคนต่างด้าว
- 4.ค่าใช้จ่ายส่วนตัวนอกเหนือจากรายการ เช่น ค่าเครื่องดื่มค่าอาหารที่สั่งเพิ่มเองในแต่ละมื้อ **นอกเหนือจากรายการ**
- 5.ค่าโทรศัพท์ค่าซักรีด ค่าทิปเด็กยกกระเป๋า ฯลฯ
- 6.ค่าภาษีมูลค่าเพิ่ม 7% (กรณีต้องการใบกำกับภาษีและค่าภาษีบริการหัก ณ ที่จ่าย 3%)

## **7.ค่าทิปไกด์ท้องถิ่น+คนขับรถ 1,500 บาท/ท่าน ตลอดทริปการเดินทาง**

## **8.ค่าทิปหัวหน้าทัวร์ไทยขึ้นอยู่กับความพึงพอใจของท่าน**

### **บริษัทฯ ขอสงวนสิทธิ์ไม่รับผิดชอบหรือคืนค่าบริการใดๆ กรณี ดังต่อไปนี้ (รวมค่ายื่นวีซ่า):-**

- ◎กรณีที่ท่านสมัครใจยกเลิกใช้บริการบางรายการ เช่น ไม่เที่ยวบางรายการไม่ทานอาหารบางมื้อ ฯลฯ ,
- ◎กรณีที่ผู้เดินทางถูกเจ้าหน้าที่กองตรวจคนเข้าเมืองปฏิเสธการเข้าเอกสารการเดินทางไม่ถูกต้อง ,ออกประเทศ เนื่องจากมีสิ่งผิดกฎหมาย-หรือ ถูกปฏิเสธในกรณีอื่นๆ
- ◎กรณีที่ทรัพย์สินมีค่าต่างๆเกิดการสูญหาย อันเนื่องจากการโจรกรรม หรือ เพราะความประมาทรวมทั้งอุบัติเหตุที่เกิดจากความประมาทของ , นักท่องเที่ยวเอง

### **Note: เงื่อนไขฟรีวีซ่า-ไทย**

- 1.เริ่ม 1 มีนาคม 2567 (ยกเว้นการตรวจลงตราสำหรับผู้ถือหนังสือเดินทางธรรมดาของไทย และผู้ถือหนังสือเดินทางกึ่งราชการและหนังสือเดินทางธรรมดาของจีน ในการเดินทาง เข้า-ออก หรือผ่านแดนของทั้ง 2 ฝ่าย
- 2.ไป 1 ครั้งอยู่ได้ไม่เกิน 30 วัน
- 3.ไปเงินมากกว่า 1 ครั้ง ในระยะเวลา 180 วัน อยู่รวมได้ไม่เกิน 90 วัน (ยกเว้นกรณีการพำนัก ถาวร การทำงาน การศึกษา กิจกรรมอื่น ๆ ที่จำเป็นต้องได้รับการอนุญาตล่วงหน้าจากหน่วยงานที่รับผิดชอบของอีกฝ่ายหนึ่ง)
- 4.สำหรับผู้ถือพาสปอร์ตไทยธรรมดา (ปกแดงเลือดหมู)

### **เอกสารใช้ในการท่องเที่ยวจีน ใช้เฉพาะसानาพาสปอร์ต นำส่งทางไลน์ (ไม่ต้องใช้ฉบับจริง)**

- หนังสือเดินทางมีอายุมากกว่า 6 เดือน และมีหน้าว่างอย่างน้อย 2 หน้า
- สำเนาหน้าพาสปอร์ต 1 ชุด

**หมายเหตุ: เอกสารท่านสามารถถ่ายด้วยตนเองจากมือถือ ส่งเป็นไฟล์ให้เจ้าหน้าที่ที่ประสานงานได้ค่ะ**

### **การยกเลิก และการเปลี่ยนแปลง**

#### **การยกเลิก**

- 1.1 หากมีการชำระมัดจำทัวร์และต้องการยกเลิกไม่ว่ากรณีใดๆก็ตามต้องชำระค่าบริการ ท่านละ 2,000 บาท
- 1.2 ยกเลิก 30-45 วัน ก่อนการเดินทาง+ค่าวีซ่า (ถ้ามี) ต้องชำระ ท่านละ 5,000 บาท
- 1.3 ยกเลิก 15 - 29 วัน ก่อนการเดินทาง ต้องชำระ 50% ของราคาทัวร์+ค่าวีซ่า (ถ้ามี)
- 1.4 ยกเลิกน้อยกว่า 1 - 14 วัน ก่อนการเดินทาง ต้องชำระ 100% ของราคาทัวร์

#### **ยกเลิกช่วงเทศกาล**

ยกเลิกก่อนการเดินทาง **สงกรานต์-ปีใหม่ 60 วัน** ต้องชำระท่านละ 10,000 บาท

ยกเลิกก่อนการเดินทาง **สงกรานต์-ปีใหม่ 50 วัน** ต้องชำระท่านละ 20,000+ค่าวีซ่า (ถ้ามี)

ยกเลิกก่อนการเดินทาง **สงกรานต์-ปีใหม่ 40 วัน** 01-29 วัน ชำระ 100% ของราคาทัวร์

**หลังจากการจองทัวร์และชำระเงินมัดจำแล้ว ทางบริษัทฯ ถือว่าท่านได้ยอมรับในข้อตกลง และเงื่อนไขที่บริษัทฯ ได้ระบุไว้ข้างต้นทุกประการ**

## เงื่อนไขการเดินทาง

- 1) บริษัทฯ มีสิทธิ์ที่จะเปลี่ยนแปลงรายละเอียดบางประการในทัวร์นี้ เมื่อเกิดเหตุสุดวิสัยจนไม่อาจแก้ไขได้
- 2) บริษัทฯ ไม่รับผิดชอบค่าเสียหายในเหตุการณ์ที่เกิดจากสายการบิน ภัยธรรมชาติ และอื่นๆที่อยู่นอกเหนือการควบคุมของทางบริษัทฯ หรือค่าใช้จ่ายเพิ่มเติมที่เกิดขึ้นทางตรงหรือทางอ้อม เช่น การเจ็บป่วย, การถูกทำร้าย, การสูญหาย, ความล่าช้า หรือจากอุบัติเหตุต่างๆ
- 3) หากท่านยกเลิกก่อนรายการท่องเที่ยวจะสิ้นสุดลง ทางบริษัทฯ จะถือว่าท่านสละสิทธิ์และจะไม่รับผิดชอบค่าบริการที่ท่านได้ชำระไว้แล้วไม่ว่ากรณีใดๆ ทั้งสิ้น
- 4) บริษัทฯ จะไม่รับผิดชอบต่อการห้ามออกนอกประเทศ หรือ ห้ามเข้าประเทศ อันเนื่องมาจากมีสิ่งผิดกฎหมาย หรือเอกสารเดินทางไม่ถูกต้อง หรือการถูกปฏิเสธในกรณีอื่นๆ
- 5) รายการนี้เป็นเพียงข้อเสนอที่ต้องได้รับการยืนยันจากบริษัทฯ อีกครั้งหนึ่ง หลังจากได้สำรองที่นั่งบนเครื่อง และโรงแรมที่พักในต่างประเทศเป็นที่เรียบร้อยแล้ว แต่อย่างไรก็ตามรายการนี้อาจเปลี่ยนแปลงได้ตามความเหมาะสม
- 6) ราคาขึ้นคิดตามราคาตัวเครื่องบินในปัจจุบัน หากราคาตัวเครื่องบินปรับสูงขึ้น บริษัทฯ สงวนสิทธิ์ที่จะปรับราคาตัวเครื่องบินตามสถานการณ์ดังกล่าว
- 7) กรณีเกิดความผิดพลาดจากตัวแทน หรือ หน่วยงานที่เกี่ยวข้อง จนมีการยกเลิก ล่าช้า เปลี่ยนแปลง การบริการจากสายการบินบริษัทฯ ขนส่ง หรือ หน่วยงานที่ให้บริการ บริษัทฯ จะดำเนินการโดยสุดความสามารถที่จะจัดบริการทัวร์อื่นทดแทนให้ แต่จะไม่คืนเงินให้สำหรับค่าบริการนั้นๆ
- 8) มัคคุเทศก์ พนักงาน และตัวแทนของบริษัทฯ ไม่มีสิทธิ์ในการให้คำสัญญาใดๆ ทั้งสิ้นแทนบริษัทฯ นอกจากนี้เอกสารลงนามโดยผู้มีอำนาจของบริษัทฯ กากับเท่านั้น
- 9) หากไม่สามารถไปเที่ยวในสถานที่ที่ระบุในโปรแกรมได้ อันเนื่องมาจากธรรมชาติ ความล่าช้า และความผิดพลาดจากทางสายการบิน จะไม่มีการคืนเงินใดๆ ทั้งสิ้น แต่ทั้งนี้ทางบริษัทฯ จะจัดหาสถานที่อื่นมาแทนให้ โดยขอสงวนสิทธิ์การชดเชยนี้โดยไม่แจ้งให้ทราบล่วงหน้า
- 10) เมื่อท่านออกเดินทางไปกับคณะแล้ว ท่านงดการใช้บริการรายการใดรายการหนึ่ง หรือไม่เดินทางพร้อมคณะถือว่าท่านสละสิทธิ์ ไม่อาจเรียกร้องค่าบริการ และเงินมัดจำคืน ไม่ว่ากรณีใดๆ ทั้งสิ้น
- 11) ในกรณีที่ลูกค้าต้องออกตัวโดยสารถภายในประเทศ กรุณาติดต่อเจ้าหน้าที่ของบริษัทฯ ก่อนทุกครั้ง มิเช่นนั้นทางบริษัทฯ จะไม่รับผิดชอบค่าใช้จ่ายใดๆ ทั้งสิ้น
- 12) กรณียื่นวีซ่าแล้วไม่ได้รับการอนุมัติวีซ่าจากทางสถานทูต (วีซ่าไม่ผ่าน) และท่านได้ชำระค่าทัวร์หรือมัดจำมาแล้ว ทางบริษัทฯ คืนค่าทัวร์หรือมัดจำให้ แต่ทางบริษัทฯ ขอสงวนสิทธิ์ในการหักค่าบริการยื่นวีซ่า, ค่าวีซ่า และค่าใช้จ่ายบางส่วนที่เกิดขึ้นจริงเป็นกรณีไป (อาทิ กรณีออกตัวเครื่องบินไปแล้ว หรือได้ชำระค่าบริการในส่วนของโรงแรมนอกเช่น โรงแรม ฯลฯ ไปแล้ว) ทางบริษัทฯ ขอสงวนสิทธิ์ในการหักเก็บค่าใช้จ่ายจริงที่เกิดขึ้นแล้วกับท่านเป็นกรณีไป
- 13) กรณีวีซ่าผ่านแล้ว แจ้งยกเลิกก่อนหรือหลังออกตัวโดยสาร บริษัทฯ ขอสงวนสิทธิ์ในการ ไม่คืนค่าทัวร์ทั้งหมด
- 14) กรณีวีซ่าผ่านแล้ว แต่กรุ๊ปออกเดินทางไม่ได้ เนื่องจากผู้เดินทางท่านอื่นในกลุ่มโดนปฏิเสธวีซ่า หรือไม่ว่าด้วยสาเหตุใดๆ ก็ตาม ทางบริษัทฯ ขอสงวนสิทธิ์ในการหักเก็บค่าใช้จ่ายจริงที่เกิดขึ้นแล้วกับท่านเป็นกรณีไป
- 15) กรณีผู้เดินทางไม่สามารถเข้า-ออกเมืองได้ เนื่องจากเอกสารปลอมหรือการห้ามของเจ้าหน้าที่ไม่ว่าเหตุผลใดๆ ก็ตามทางบริษัทฯ ขอสงวนสิทธิ์ในการ ไม่คืนค่าทัวร์ทั้งหมด
- 16) ทางบริษัทฯ ขอสงวนสิทธิ์ราคาขึ้นเฉพาะนักท่องเที่ยวชาวไทยและท่องเที่ยวเป็นหมู่คณะแบบ Join Tour เท่านั้น กรณีต้องการตัดกรุ๊ปเหมาโปรดสอบถามทางบริษัทอีกครั้ง **หากเป็นนักท่องเที่ยวต่างชาติ หรือ พระสงฆ์ โปรดสอบถามทางบริษัทอีกครั้ง**
- 17) ในกรณีที่ลูกค้าต้องออกตัวโดยสารถภายในประเทศกรุณาติดต่อเจ้าหน้าที่ของบริษัทฯ ก่อนทุกครั้งมิเช่นนั้นทางบริษัทฯ จะ ไม่รับผิดชอบค่าใช้จ่ายใดๆ ทั้งสิ้น
- 18) หากมีการยกเลิกการจองทัวร์หลังได้ทำการยื่นวีซ่าเรียบร้อยแล้วบริษัทฯ ขอสงวนสิทธิ์ในการนำเล่มพาสปอร์ตไปยกเลิกวีซ่าในทุกกรณีไม่ว่าค่าใช้จ่ายในการยื่นวีซ่าจะรวมหรือแยกจากรายการทัวร์ก็ตาม

## หมายเหตุ

1. เนื่องจากรายการทัวร์นี้เป็นไฟล์ทบินที่ออกกับสายการบิน ดังนั้นเมื่อออกตัวแล้วไม่สามารถคืนเงินได้
2. บริษัทฯ ขอสงวนสิทธิ์ที่จะงด หรือ เปลี่ยนแปลงรายการและเวลาบิน กรณีที่มีผู้ร่วมคณะไม่ถึง 15 ท่าน หรือเกิดเหตุสุดวิสัยจนแก้ไขไม่ได้
3. เนื่องจากสถานะน้ำมันโลกอาจมีการปรับราคาสูงขึ้นซึ่งมีผลต่อราคาตัวและค่าน้ำมันเชื้อเพลิงของสายการบินที่จะปรับตามสถานะโลก ทางบริษัทฯ จึงขอสงวนสิทธิ์ทำการเรียกเก็บค่าทัวร์เพิ่มตามความเป็นจริง
4. บริษัทฯ ขอสงวนสิทธิ์ในการรับผิดชอบหรือชดเชยค่าเสียหายใดๆ อันอยู่เหนือการควบคุมของทางบริษัทฯ เช่น ภัยธรรมชาติ ภัยพิบัติ ทาง การเมือง การเจ็บป่วย, การถูกทำร้าย, การสูญหายทรัพย์สิน, ความล่าช้าสายการบิน หรือจากอุบัติเหตุต่างๆ
5. บริษัทฯ ขอสงวนสิทธิ์ไม่รับผิดชอบและคืนค่าใช้จ่ายต่างๆ หากท่านถูกปฏิเสธห้ามออกนอกประเทศ หรือ ห้ามเข้าประเทศอันเนื่องมาจากมีสิ่งผิดกฎหมาย เอกสารการเดินทางไม่ถูกต้อง หรือการถูกปฏิเสธในกรณีอื่นๆ
6. กรณีเกิดความผิดพลาดจากการยกเลิก ล่าช้าเปลี่ยนแปลง ของสายการบิน บริษัทฯ ขนส่งหรือหน่วยงานที่ให้บริการทางบริษัทฯ ขอสงวนสิทธิ์ที่จะปรับเปลี่ยนทดแทน รายการตามความเหมาะสม โดย จะไม่สามารถเรียกร้องคืนค่าบริการนั้นๆ ได้
7. ทางบริษัทฯ จะไม่รับผิดชอบหรือคืนค่าบริการใดๆ ทั้งสิ้น หากท่านไม่ใช้บริการของบริษัทฯ บางรายการ เช่น ไม่เที่ยวบางรายการไม่ทาน , อาหารบางมื้อ เพราะค่าบริการได้ชำระแบบเหมาขาดก่อนออกเดินทางแล้ว
8. ห้ามนำไฟแช็ค มีดพก กระไรกรตัดเล็บ หรือของมีคมทุกชนิด ขึ้นเครื่องบินและรถไฟหัวจรวดโดยเด็ดขาด เพราะอาจถูกยึดได้ทางบริษัทฯ ขอสงวนสิทธิ์จะไม่รับผิดชอบใดๆ ทั้งสิ้นหากท่านถูกยึด
9. เมื่อได้ทำการตกลงชำระเงินค่าทัวร์ ไม่ว่าจะทั้งหมดหรือเพียงบางส่วนกับทางบริษัทฯ จะถือว่าท่านได้ตกลงยอมรับในเงื่อนไขข้อตกลงต่างๆ ตามที่ระบุไว้แล้ว

**ทางบริษัท ฯ มีประกันอุบัติเหตุทุกที่หนึ่ง ที่นั่งละ 1,000,000 บาท**