



BT-CNXHAN14_FD

มหัศจรรย์

VIETNAM

4D
3N



ฮานอย • ซาปา • ฟานซิปัน



FANSIPAN
3.143M

บินตรง เชียงใหม่-ฮานอย

ราคา เริ่มต้น

15,999.-

ชมนาขั้นบันได ซาปา หมู่บ้านชาวเขา
นั่งรถรางและกระเช้าขึ้นเขา ฟานซิปัน
วัดห็อกเซิน ซุปป์งถนน 36 สาย

📅 เดินทาง มี.ค. - ต.ค. 67



Moana Sapa



วัดตามจุก
แลนด์มาร์กใหม่เวียดนาม

พิเศษ!! ซาบูหม้อไฟปลาแซลมอน + ไวน์แดงคาลัด

🧳 ฟรี!!
น้ำหนักกระเป๋า
20 kg.



★★★★
4 พักดี
ดาว

มหัศจรรย์ VIETNAM

4D
3N



ฮานอย • ซาปา • ฟานซีปัน



บินตรง เชียงใหม่-ฮานอย

ราคาเริ่มต้น

15,999.-

ชมนาขั้นบันได ซาปา หมู่บ้านชาวเขา
นั่งรถรางและกระเช้าขึ้นเขา ฟานซีปัน
วัดหิ่งห้อยเซิน ซุปปึงถนน 36 สาย



Moana Sapa



วัดตามจุก
แลนด์มาร์กใหม่เวียดนาม

พิเศษ!! ซาบูหมือโพลลาเซลมอน + ไวน์แดงดालัด

ฟรี!!
น้ำหนักกระเป๋า
20 kg.



4 พักดี
ดาว

📅 เดินทาง มี.ค. - ต.ค. 67

โปรแกรมการเดินทาง 4 วัน 3 คืน : เดินทางโดยสายการบินแอร์เอเชีย



CNX	→	HAN
เที่ยวบิน	ออก	ถึง
FD870	13.20	14.50

HAN	→	CNX
เที่ยวบิน	ออก	ถึง
FD871	15.20	16.55

BT-CNXHAN14_FD

มหัศจรรย์ เวียดนาม

ฮานอย • ซาปา • ฟานซิง

☑️ นาขั้นบันได ซาปา หลังคาอินโดจีน

☑️ นั่งรถรางและกระเช้าขึ้นเขา ฟานซิง

☑️ หมู่บ้านชาวเขา Cat Cat Village



พิเศษ!! เมนู ซาบูปลาแซลมอน +ไวน์แดง

4 วัน 3 คืน



อาหาร : 9 มื้อ



FLIGHT : FD870
CNX 08.05 → → HAN 10.00



FLIGHT : FD871
HAN 15.20 → → CNX 16.55

สถาปัตยกรรม



กิจกรรม



ธรรมชาติ



ช้อปปิ้ง



วันที่

โปรแกรมการท่องเที่ยว

อาหาร

เช้า กลางวัน เย็น

ที่พัก

1

• ทำอากาศยานนานาชาติเชียงใหม่ • สนามบินนอยโบ • จังหวัดลาวไก



DUC HUY HOTEL
4 ดาว หรือเทียบเท่า

2

• ซาปา • หมู่บ้านชาวเขา • นั่งรถรางขึ้นกระเช้าฟานซิง • Moana Sapa • ตลาดซาปา



SAPA CHARM HOTEL
4 ดาว หรือเทียบเท่า

3

• ฮานอย • ร้านเยื่อไผ่ • ฮานาม • จุดเช็คอินแห่งใหม่ “วัดตามจุก”



FLOWER GARDEN
4 ดาว หรือเทียบเท่า

4

• จัตุรัสบาติญ • โบสถ์ฮานอย • ทะเลสาบคินดาบ • สะพานแสงอาทิตย์ วันห็อกซิม
• ถนน 36 สาย • สนามบินนอยโบ • ทำอากาศยานนานาชาติเชียงใหม่



รู้ไว้ก่อนไป “เวียดนาม”

สกุลเงิน



สกุลเงินของประเทศเวียดนาม “ดอง” (VIETNAMESE DONG : VND) สามารถนำเงินไทยไปแลกที่ SUPERRICH ได้เลยคะ การใช้จ่ายเงินในเวียดนาม ใช้ได้ทั้งเงินดองและเงินดอลลาร์ ส่วนเงินไทย ใช้ได้ในบางสถานที่เท่านั้น!!

เวลาที่แตกต่าง



เวลาของประเทศเวียดนาม เท่ากับ เวลาในประเทศไทย

อาหารเวียดนาม



- อาหารทุกมื้อที่บริษัทจัดให้ มักจะเป็นเมนูอาหารท้องถิ่นของประเทศเวียดนามทั้งหมด อาหารเวียดนามเป็นอาหารที่กินผักสดหลากหลายชนิดในแทบทุกเมนู ซึ่งรสชาติจะค่อนข้างไปทางจืด เนื่องจากเวียดนามเคยถูก จีน และ ฝรั่งเศส ปกครอง เลยทำให้อาหารและรสชาติต่างจากประเทศไทย
** หากมีปัญหาเรื่องอาหาร อาทิ มุสลิมไม่ทานเนื้อหมู หรือไม่ทานเนื้อสัตว์ต่างๆ (โปรดระบุ) ทานอาหารเจ ทานอาหารมังสวิรัต หรือแพ้อาหารต่างๆ โปรดแจ้งอย่างละเอียด **






วันแรก ท่าอากาศยานนานาชาติเชียงใหม่ • สนามบินนอยไบ • จังหวัดลาวไก


📍 (-/-/เย็น)

- 10.30 น. พร้อมกันที่ ท่าอากาศยานนานาชาติเชียงใหม่ อาคารผู้โดยสารขาออก เคาน์เตอร์สายการบินไทยแอร์เอเชีย Thai Air Asia (FD) โดยมีเจ้าหน้าที่อำนวยความสะดวกแก่ทุกท่าน
- 13.20 น. ออกเดินทางสู่ กรุงเทพมหานคร ประเทศเวียดนาม โดย เที่ยวบินที่ FD870
- 14.50 น. เดินทางถึง สนามบินนอยไบ ประเทศเวียดนาม ผ่านพิธีการตรวจคนเข้าเมืองเป็นที่เรียบร้อยแล้ว (เวลาท้องถิ่นที่เวียดนาม เท่ากับประเทศไทย)


📍 จากนั้น เดินทางสู่ **จังหวัดลาวไก** โดยเส้นทางดาวน์จากกรุงเทพมหานครด้วยระยะทางกว่า 245 กิโลเมตร เดินทางต่อไปยัง เมืองซาปาซึ่งเป็นอำเภอหนึ่งตั้งอยู่ในจังหวัดลาวไก ด้วยระยะทางประมาณ 40 กิโลเมตร (**ใช้เวลาเดินทางโดยประมาณ 3 ชั่วโมง**) ตั้งอยู่สูงกว่าระดับน้ำทะเลประมาณ 1500 เมตร




 **เย็น >> บริการอาหารเย็น ณ ร้านอาหาร**

 **จากนั้น พักที่ DUC HUY GRAND LAOCAI 4* หรือเทียบเท่ามาตรฐานเวียดนาม**
(โรงแรมที่ระบุในรายการทัวร์เป็นเพียงโรงแรมที่นำเสนอเบื้องต้นเท่านั้น ซึ่งอาจมีการเปลี่ยนแปลงแต่โรงแรมที่เข้าพักจะเป็นโรงแรมระดับเทียบเท่ากัน)

วันที่สอง ซาปา • หมู่บ้านชาวเขา • นั่งรถรางขึ้นกระเช้าฟานซีปัน • Moana Sapa • ตลาดซาปา
🕒 (เช้า/กลางวัน/เย็น)


 **เช้า >> บริการอาหารเช้า ณ ห้องอาหารโรงแรม**



 **จากนั้น** นำท่านออกเดินทางสู่**เมืองซาปา** ระยะทางกว่า 245 กิโลเมตร และเดินทางขึ้นเขาไปซาปา ซึ่งเป็นอำเภอหนึ่งตั้งอยู่ในจังหวัดลาวไก ด้วยระยะทางประมาณ 40 กิโลเมตร **(ใช้เวลาเดินทางโดยประมาณ 2 ชั่วโมง)** และนำท่านเดินทางสู่ **หมู่บ้านชาวเขา Cat Cat Village** หมู่บ้านชาวเขาเผ่าม้งดำ ชมวิถีชีวิตความเป็นอยู่ของชาวเขาในหมู่บ้านนี้และชมแปลงนาข้าวแบบขั้นบันไดที่

สวยงามกว้างสุดลูกหูลูกตา และเมื่อท่านเดินลงไปด้านล่างสุดของหมู่บ้าน จะได้สัมผัสความสวยงามของน้ำตกท่ามกลางหมู่บ้านอีกด้วย

 **กลางวัน >> บริการอาหารกลางวัน ณ ร้านอาหาร**

 **นำท่าน** เดินทางสู่ จุดชมวิวที่สูงที่สุดในซาปา ชมทัศนียภาพของเมืองซาปารอบด้านรายล้อมไปด้วยเทือกเขาและเทือกเขาเหล่านี้ก็ได้ทอดยาวมาจากมณฑลยูนนานในประเทศจีน และจะมียอดเขาที่สูงโดดเด่นที่สุดในบรรดา ยอดอื่นๆ คือ **ฟานซีปัน (Fansipan)** ของเทือกเขาหวางเหลียนเซินนี้ นับว่าเป็นยอดเขาที่สูงที่สุดในแถบอินโดจีน





📍 นำท่าน **นั่งรถรางใหม่**สุดจากสถานีซาปาสู่สถานีกระเช้าเพื่อขึ้น **ยอดเขาฟานซีปันระยะทางประมาณ 2 กิโลเมตร** ท่านจะได้สัมผัสกับความสวยงามของธรรมชาติระหว่างสองข้างทาง ถึงสถานีกระเช้า **นำท่านนั่งกระเช้าไฟฟ้า** เพื่อขึ้นสู่ฟานซีปันยอดเขาสูงสุดแห่งเวียดนามและในภูมิภาคอินโดจีน จนได้รับการกล่าวขานว่า **“หลังคาแห่งอินโดจีน”** สูงที่สุดในอินโดจีน **(ราคานี้รวมค่ารถรางจากด้านล่างถึงจุดขึ้นกระเช้าไฟฟ้า)**

หมายเหตุ : กระเช้าฟานซีปันอาจจะมีการปิดปรับปรุงซึ่งจะแจ้งให้ทราบล่วงหน้า ทางบริษัทฯ จะทำการคืนเงินค่ากระเช้าหน้างานท่านละ 1,000 บาทค่ะ ในกรณีที่ไม่ได้ขึ้นกระเช้าฟานซีปัน
หมายเหตุ : จากจุดกระเช้าไฟฟ้าไปถึงยอดเขาฟานซีปัน มี2เส้นทางในการขึ้นไปถึงยอดเขา คือ เดินเท้าขึ้นบันไดไปบนยอดเขาฟานซีปัน หรือ นั่งรถรางเล็กขึ้นไป-กลับ ยอดเขาฟานซีปันจะมีค่าใช้จ่ายเพิ่มเติมประมาณ 300 บาท/ท่าน (ท่านใดจะขึ้นรถรางสามารถแจ้งที่เจ้าหน้าที่หน้างานได้เลยค่ะ/ครับ)

📍 จากนั้น นำท่านสู่ **โมอาน่า (Moana Sapa Cafe)** จุดเช็คอินแห่งใหม่ของเมืองซาปาคลายกับประตูล้อมรั้วที่บาหลีให้ท่านได้ถ่ายรูปเก๋ๆกับมุมน่ารักๆ เช่น บันไดมือ มุมเล่นชิงช้า มุมเล่นเปียโน หรือ โซนนั่งพักผ่อนต้นไม้ที่สามารถมองวิวได้จากมุมสูง เมื่อมองออกไปจะเห็นเป็นวิวภูเขาอันสวยงาม นอกจากนี้ยังมีเครื่องดื่มจำหน่ายให้ท่านได้อิสระกับบรรยากาศสุดฟินตามอัธยาศัย

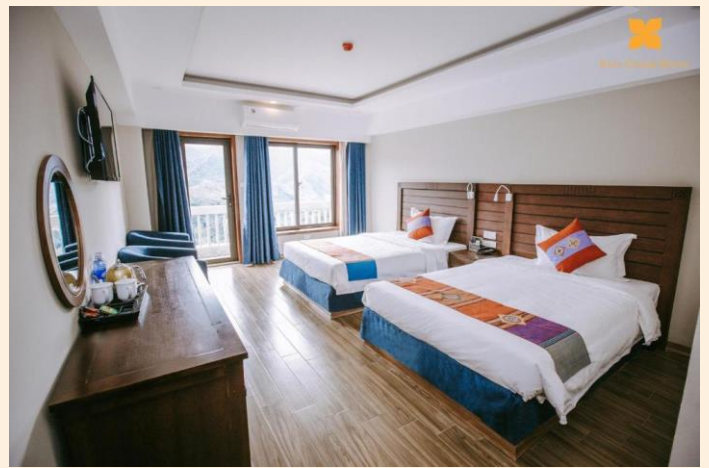


🔪 เย็น >> บริการอาหารเย็น ณ ร้านอาหาร **เมนูพิเศษ!! ชาบูหม้อไฟปลาแซลมอล+ไวน์แดงดालัด**

พาทุกท่านชม **ตลาดซาปา** ซึ่งมากมายไปด้วยชาวเขาเผ่าต่างๆ ที่ออกมาจับจ่ายซื้อขายกันอย่างมีสีสัน

📍 จากนั้น **พักที่ SAPA CHARM HOTEL 4*** หรือเทียบเท่ามาตรฐานเวียดนาม

(โรงแรมที่ระบุในรายการทัวร์เป็นเพียงโรงแรมที่นำเสนอเบื้องต้นเท่านั้น ซึ่งอาจมีการเปลี่ยนแปลงแต่โรงแรมที่เข้าพักจะเป็นโรงแรมระดับเทียบเท่ากัน)



วันที่สาม ฮานอย • ร้านเยื่อไผ่ • ฮานาม • จุดเช็คอินแห่งใหม่ “วัดตามจู้ก”

🕒 (เช้า/กลางวัน/เย็น)

🔪 เช้า >> บริการอาหารเช้า ณ ห้องอาหารโรงแรม

📍 จากนั้น นำท่านเดินทางสู่เมือง **ฮานอย** เดินทางโดยรถโค้ชปรับอากาศ **(ใช้เวลาเดินทางโดยประมาณ 5 ชั่วโมง)** ให้ท่านได้เพลิดเพลินไปกับการชมบรรยากาศธรรมชาติทั้ง 2 ข้างทางและวิถีชีวิตของชาวเวียดนาม จากนั้น **นำท่านสู่ร้านเยื่อไผ่**

🔪 กลางวัน >> บริการอาหารกลางวัน ณ ร้านอาหาร

📍 นำท่าน ล่องเรือชม **วัดตามจู้ก (Tam Chuc)** ปุชนิยสถานแห่งใหม่ที่น่าสนใจของเวียดนาม วัดตามจู้กหรือที่
ถูกเรียกว่าแหล่งท่องเที่ยวเชิงจิตวิญญาณตามจู้กอยู่ที่จังหวัดฮานาม ห่างจากกรุงฮานอย 60 กิโลเมตร ซึ่งเป็น
แหล่งท่องเที่ยวแห่งใหม่ที่ตั้งอยู่ตรงกลางเส้นทางการท่องเที่ยวเพื่อค้นหาดินแดนแห่งพุทธศาสนาที่ไม่ควรพลาด





🍴 **เย็น >> บริการอาหารเย็น ณ ร้านอาหาร**

 **จากนั้น พักที่ FLOWER GARDEN 4* หรือเทียบเท่ามาตรฐานเวียดนาม**

(โรงแรมที่ระบุในรายการทัวร์เป็นเพียงโรงแรมที่นำเสนอเบื้องต้นเท่านั้น ซึ่งอาจมีการเปลี่ยนแปลงแต่โรงแรมที่เข้าพักจะเป็นโรงแรมระดับเทียบเท่ากัน)

วันที่สี่ **จัตุรัสบาติญ • โบสถ์ฮานอย • ทะเลสาบคินดาบ • สะพานแสงอาทิตย์ วันห่งอกซิน • ถนน 36 สาย • สนามบินนอยไบ • ท่าอากาศยานนานาชาติเชียงใหม่** **๓๑ (เช้า/กลางวัน/-)**

 **เช้า >> บริการอาหารเช้า ณ ห้องอาหารของโรงแรม**

 **จากนั้นนำท่าน ชมจัตุรัสบาติญ** เป็นจัตุรัสที่มีชื่อเสียงของกรุงฮานอย ซึ่งมีความสำคัญทางประวัติศาสตร์ คือประธานาธิบดีคนแรกของเวียดนามได้มาอ่านคำประกาศอิสรภาพ ณ ที่แห่งนี้ เมื่อวันที่ 2 กันยายน 1945 หลังสงครามโลกครั้งที่สอง และเป็นที่ตั้งของทำเนียบและกระทรวงต่างๆ รวมถึงอนุสรณ์สถานโฮจิมินห์อีกด้วย นำท่าน ชม**โบสถ์ฮานอย**เป็นสถานที่สำคัญอีกแห่งหนึ่งของเวียดนาม





📍 นำท่าน **ชมทะเลสาบคินดาบ** ทะเลสาบใจกลางเมืองฮานอย ทะเลสาบแห่งนี้มีตำนานกล่าวว่า ในสมัยที่เวียดนามทำสงครามสู้รบกับประเทศจีน แต่ยังไม่สามารถเอาชนะทหารจากจีนได้สักที ทำให้เกิดความท้อแท้พระทัย เมื่อได้มาล่องเรือที่ทะเลสาบแห่งนี้ ได้มีเต่าขนาดใหญ่ตัวหนึ่งได้คาบดาบวิเศษมาให้พระองค์ เพื่อทำสงครามกับประเทศจีน หลังจากที่พระองค์ได้รับดาบมานั้น พระองค์ได้กลับไปทำ

สงครามอีกครั้ง และได้รับชัยชนะเหนือประเทศจีน ทำให้บ้านเมืองสงบสุข เมื่อเสร็จศึกสงครามแล้ว พระองค์ได้นำดาบมาคืน ณ ทะเลสาบแห่งนี้

📍 จากนั้นนำท่านเข้าชม **สะพานแสวงอาทิตย์** สีแดงสดใສู่กกลางทะเลสาบคินดาบ ชม **วัดห็อกเจิน** วัดโบราณ ภายในประกอบด้วย ศาลเจ้าโบราณ และเต่าสตัฟ ขนาดใหญ่ ซึ่งมีความเชื่อว่า เต่าตัวนี้คือเต่าศักดิ์สิทธิ์ 1 ใน 2 ตัวที่อาศัยอยู่ในทะเลสาบแห่งนี้ มาเป็นเวลาช้านาน นำท่าน **อิสระช้อปปิ้งถนน 36 สาย** มีสินค้าราคาถูกให้ท่านได้เลือกสรรมากมาย กระเป๋า เสื้อผ้า รองเท้า ของที่ระลึกต่างๆ ฯลฯ



🔪 **กลางวัน >> บริการอาหารกลางวัน ณ ร้านอาหาร พิเศษ !!! อาหารแบบบุฟเฟ่ต์นานาชาติ ณ SEN BUFFET**

ได้เวลาสมควรนำท่านเดินทางสู่ **สนามบินนานาชาติฮานอย**

- **15.20 น.** ออกเดินทางสู่ท่าอากาศยานนานาชาติเชียงใหม่ โดยสายการบินไทยแอร์เอเชีย (FD) เที่ยวบินที่ **FD871**
- **16.55 น.** เดินทางถึงเชียงใหม่โดยสวัสดิภาพ พร้อมความประทับใจไม่รู้ลืม



อัตราค่าบริการและเงื่อนไขรายการท่องเที่ยว

วันเดินทาง	จำนวนต่อกรุ๊ป	ผู้ใหญ่	เด็กไม่มีเตียง	พักเดี่ยว
07 – 10 มี.ค. 67	30+1	15,999	14,999	4,000
14 – 17 มี.ค. 67	30+1	16,999	15,999	4,000
21 – 24 มี.ค. 67	30+1	16,999	15,999	4,000
05 – 08 เม.ย. 67 *วันจักรี*	30+1	17,999	16,999	4,000
12 – 15 เม.ย. 67 *วันสงกรานต์*	30+1	19,999	18,999	4,000
03 – 06 พ.ค. 67 *วันฉัตรมงคล*	30+1	17,999	16,999	4,000
10 – 13 พ.ค. 67	30+1	16,999	15,999	4,000
31 พ.ค. – 03 มิ.ย. 67 *วันเฉลิมฯ พระบรมราชินี*	30+1	17,999	16,999	4,000
21 – 24 มิ.ย. 67	30+1	16,999	15,999	4,000
19 – 22 ก.ค. 67 *วันอาสาฬหบูชา*	30+1	17,999	16,999	4,000
26 – 29 ก.ค. 67 *วันเฉลิมฯ พระวชิรเกล้าเจ้าอยู่หัว*	30+1	18,999	17,999	4,000
09 – 12 ส.ค. 67 *วันแม่*	30+1	17,999	16,999	4,000
23 – 26 ส.ค. 67	30+1	16,999	15,999	4,000
13 – 16 ก.ย. 67	30+1	16,999	15,999	4,000
27 – 30 ก.ย. 67	30+1	16,999	15,999	4,000
11 – 14 ต.ค. 67 *วันนวมินทรมหาราช*	30+1	18,999	17,999	4,000
25 – 28 ต.ค. 67	30+1	17,999	16,999	4,000

****ราคา INFANT (อายุไม่ถึง 2 ปี บริบูรณ์ ณ วันเดินทางกลับ) ท่านละ 5,000 บาท**

อัตรานี้รวมรายการทัวร์และตัวเครื่องบินแล้ว**

****โปรแกรมอาจมีการสลับสับเปลี่ยนหน้างานโดยคำนึงถึงประโยชน์ลูกค้าเป็นสำคัญ****

อัตราค่าบริการรวม

- ✓ ตัวเครื่องบินไป -กลับพร้อมกรุ๊ป เชียงใหม่-ฮานอย-เชียงใหม่ สายการบิน Thai Air Asia (FD) เป็นตัวหมู่คณะไม่สามารถสะสมไมล์ได้
- ✓ ที่พักโรงแรมตามรายการ 3 คืน พักห้องละ 2-3 ท่าน (กรณีมาไม่ครบคู่และไม่ต้องการเพิ่มเงินพักห้องเดียว)
- ✓ ค่าระวางน้ำหนักกระเป๋าไม่เกิน 20 กก.ต่อ 1 ใบ(โหลดได้ท่านละ 1 ใบ)กระเป๋าถือขึ้นเครื่อง Hand Carry 7 กก.ต่อ 1 ใบ
- ✓ ค่าอาหารทุกมื้อตามรายการระบุ (สงวนสิทธิ์ในการสลับมือหรือเปลี่ยนแปลงเมนูอาหารตามสถานการณ์)
- ✓ นำติမ်บริการบนรถวันละ 1 ขวด/ท่าน
- ✓ ค่าเข้าชมสถานที่ตามรายการระบุ
- ✓ ค่ารถโค้ชรับ-ส่งสถานที่ท่องเที่ยวตามรายการระบุ
- ✓ ค่ามัคคุเทศก์ท้องถิ่นและหัวหน้าทัวร์นำเที่ยวคนไทยตามรายการระบุ
- ✓ ภาษีน้ำมันและภาษีตัวทุกชนิด (สงวนสิทธิ์เก็บเพิ่มหากสายการบินปรับขึ้นก่อนวันเดินทาง)
- ✓ ประกันอุบัติเหตุวงเงิน 1,000,000 บาท (เป็นไปเงื่อนไขตามกรมธรรม์)

ระหว่างการเดินทาง ไม่คุ้มครองถึงการสูญเสียทรัพย์สินส่วนตัวและไม่คุ้มครองโรคประจำตัวของผู้เดินทาง

อัตราค่าบริการไม่รวม

- × ค่าทำหนังสือเดินทางไทย และค่าธรรมเนียมสำหรับผู้ถือพาสปอร์ตต่างชาติ
- × ค่าน้ำหนักกระเป๋าเดินทางในกรณีเกินกว่าสายการบินกำหนด 20 กิโลกรัมต่อท่าน
- × ค่าใช้จ่ายส่วนตัว อาทิ อาหารและเครื่องดื่มที่สั่งเพิ่มพิเศษ, โทรศัพท์-โทรสาร, อินเทอร์เน็ต, มินิบาร์, ซักรีดที่ไม่ได้ระบุไว้ในรายการ
- × ค่าใช้จ่ายอันเกิดจากความล่าช้าของสายการบิน, อุบัติภัยทางธรรมชาติ, การประท้วง, การจลาจล, การนัดหยุดงาน, การถูกปฏิเสธไม่ให้ออกและเข้าเมืองจากเจ้าหน้าที่ตรวจคนเข้าเมืองและเจ้าหน้าที่กรมแรงงานทั้งที่เมืองไทยและต่างประเทศซึ่งอยู่นอกเหนือความควบคุมของบริษัทฯ
- × ภาษีมูลค่าเพิ่ม 7% และภาษีหัก ณ ที่จ่าย 3 %
- × หากหน่วยงานรัฐบาลไทย และ/หรือ เวียดนามมีการปรับเปลี่ยนข้อกำหนดเกี่ยวกับการกักตัวเพิ่มเติม และ/หรือ ขอเรียกตรวจโรคเพิ่มเติม ทางผู้เดินทางจะต้องเป็นผู้รับผิดชอบค่าใช้จ่ายส่วนเกิน
- × ค่าทิปไกด์ท้องถิ่น, พนักงานขับรถ, ผู้ช่วยคนขับรถ 1,000 บาท/ทริป/ลูกทัวร์ 1 ท่าน(บังคับตามระเบียบธรรมเนียมของประเทศ)
- × ค่าทิปหัวหน้าทัวร์ตามสินน้ำใจของทุกท่านคะ(ไม่รวมในทิปไกด์ท้องถิ่นและคนขับรถนะคะแต่ไม่บังคับทิปคะ)

เงื่อนไขการสำรองที่นั่งและการยกเลิกตั๋ว

การจองตั๋ว :

- **กรุณาจองตั๋วล่วงหน้า** ก่อนการเดินทาง **พร้อมชำระมัดจำ 6,000 บาท** ส่วนที่เหลือชำระทันทีก่อนการเดินทาง ไม่น้อยกว่า 21 วัน มิฉะนั้นถือว่าท่านยกเลิกการเดินทางโดยอัตโนมัติ (ช่วงเทศกาล, วันหยุดนักขัตฤกษ์ กรุณาชำระก่อนเดินทาง 30 วัน)

กรณียกเลิก : (จอยกรุป)

- ยกเลิกก่อนการเดินทาง 45 วันขึ้นไป บริษัทฯ จะคืนเงินค่ามัดจำให้ทั้งหมด โดยหักค่าใช้จ่ายที่เกิดขึ้นจริง **ยกเว้น** ในกรณีวันหยุดเทศกาล, วันหยุดนักขัตฤกษ์ ยกเลิกก่อนการเดินทาง 60 วัน จะคืนเงินค่ามัดจำให้ทั้งหมด โดยหักค่าใช้จ่ายที่เกิดขึ้นจริง (ค่าใช้จ่ายที่เกิดขึ้นจริง อาทิเช่น ค่าตัวเครื่องบิน ค่าโรงแรม ฯลฯ)
- ยกเลิกการเดินทาง 45 วัน ก่อนการเดินทาง หักค่าตั๋ว 50% จากราคาขาย และหักค่าใช้จ่ายที่เกิดขึ้นจริง ทั้งหมดไม่ว่ากรณีใด ๆ ทั้งสิ้น (ค่าใช้จ่ายที่เกิดขึ้นจริง อาทิเช่น ค่าตัวเครื่องบิน ค่าโรงแรม ฯลฯ)
- ยกเลิกการเดินทาง 30 วัน ก่อนการเดินทาง บริษัทฯ ขอสงวนสิทธิ์เก็บเงินค่าตั๋วทั้งหมดไม่ว่ากรณีใด ๆ ทั้งสิ้น

กรณียกเลิก : (ตัดกรุป)

- ยกเลิกหรือเลื่อนการเดินทางต้องทำก่อนการเดินทาง 60 วัน บริษัทฯจะคืนเงินค่ามัดจำให้ทั้งหมด **ยกเว้นใน** กรณีวันหยุดเทศกาล, วันหยุดนักขัตฤกษ์ ทางบริษัทฯขอสงวนสิทธิ์ยึดเงินมัดจำโดยไม่มีเงื่อนไขใดๆทั้งสิ้น
- ยกเลิกการเดินทางภายใน 60 วัน ทางบริษัทฯขอสงวนสิทธิ์ยึดเงินมัดจำโดยไม่มีเงื่อนไขใดๆทั้งสิ้น
- ยกเลิกการเดินทางหลังชำระเต็มจำนวนทางบริษัทฯขอสงวนสิทธิ์เก็บเงินค่าตั๋วทั้งหมดโดยไม่มีเงื่อนไขใดๆทั้งสิ้น

กรณีเจ็บป่วย :

- กรณีเจ็บป่วย จนไม่สามารถเดินทางได้ ซึ่งจะต้องมีใบรับรองแพทย์จากโรงพยาบาลรับรอง บริษัทฯจะทำการเลื่อนการเดินทางของท่านไปยังคณะต่อไป แต่ทั้งนี้ท่านจะต้องเสียค่าใช้จ่ายที่ไม่สามารถยกเลิกหรือเลื่อนการเดินทางได้ตามความเป็นจริง
- ในกรณีเจ็บป่วยกะทันหันก่อนล่วงหน้าเพียง 7 วันทำการ ทางบริษัทฯ ขอสงวนสิทธิ์ในการคืนเงินทุกกรณี

เงื่อนไขอื่น ๆ

- บริษัทฯ ขอสงวนสิทธิ์ในการเก็บค่าใช้จ่ายทั้งหมด กรณีท่านยกเลิกการเดินทางและมีผลทำให้คณะเดินทางไม่ครบตามจำนวนที่บริษัทฯ กำหนดไว้ (15 ท่านขึ้นไป) เนื่องจากเกิดความเสียหายต่อทางบริษัทฯ และผู้เดินทางอื่นที่เดินทางในคณะเดียวกัน บริษัทฯต้องนำไปชำระค่าเสียหายต่าง ๆ ที่เกิดจากการยกเลิกของท่าน
- **คณะผู้เดินทางจำนวน 15 ท่านขึ้นไป จึงออกเดินทาง** ในกรณีที่มิผู้เดินทางไม่ถึง 15 ท่าน ขอสงวนสิทธิ์เลื่อนวันเดินทาง หรือ ยกเลิกการเดินทาง โดยทางบริษัทฯจะแจ้งให้ท่านทราบล่วงหน้า 10 วันก่อนการเดินทาง
- กรณีที่ท่านต้องออกตัวภายใน เช่น (ตัวเครื่องบิน, ตัวรถทัวร์, ตัวรถไฟ) กรุณาสอบถามที่เจ้าหน้าที่ทุกครั้งก่อนทำการออกตัว เนื่องจากสายการบินอาจมีการปรับเปลี่ยนไฟล์ทบิน หรือเวลาบิน โดยไม่ได้แจ้งให้ทราบล่วงหน้าทางบริษัทฯ จะไม่รับผิดชอบใด ๆ ในกรณี ถ้าท่านออกตัวภายในโดยไม่แจ้งให้ทราบและหากไฟล์ทบินมีการปรับเปลี่ยนเวลาบินเพราะถือว่าท่านยอมรับในเงื่อนไขดังกล่าว

- กรณีผู้เดินทางที่ต้องการความช่วยเหลือเป็นพิเศษ เช่น การขอใช้วีลแชร์ที่สนามบิน กรุณาแจ้งบริษัทฯ อย่างน้อย 7 วันก่อนการเดินทาง หรือเริ่มตั้งแต่ท่านจองตั๋ว มิฉะนั้นทางบริษัทฯไม่สามารถจัดการได้ล่วงหน้า ทางบริษัทฯขอสงวนสิทธิ์ในการเรียกเก็บค่าใช้จ่ายตามจริงที่เกิดขึ้นกับผู้เดินทาง (ถ้ามี)
- กรณีใช้หนังสือเดินทางราชการ (เล่มนำเงิน) เดินทางเพื่อการท่องเที่ยวเกี่ยวกับคณะทัวร์ หากท่านถูกปฏิเสธในการเข้า – ออกประเทศใด ๆ ก็ตาม ทางบริษัทฯ ขอสงวนสิทธิ์ไม่คืนค่าทัวร์และรับผิดชอบใด ๆ ทั้งสิ้น
- เมื่อท่านได้ชำระเงินมัดจำหรือทั้งหมด ทางบริษัทฯจะถือว่าท่านรับทราบและยอมรับในเงื่อนไขต่างๆของบริษัทฯที่ได้ระบุไว้ในรายการทัวร์ทั้งหมด

รายละเอียดเพิ่มเติม

- บริษัทฯมีสิทธิ์ในการเปลี่ยนแปลงโปรแกรมทัวร์ในกรณีที่เกิดเหตุสุดวิสัยจนไม่อาจแก้ไขได้
- เที่ยวบิน , ราคาและรายการท่องเที่ยว สามารถเปลี่ยนแปลงได้ตามความเหมาะสมโดยคำนึงถึงผลประโยชน์ของผู้เดินทางเป็นสำคัญ
- หนังสือเดินทางต้องมีอายุการใช้งานเหลือไม่น้อยกว่า 6 เดือน และบริษัทฯรับเฉพาะผู้มีจุดประสงค์เดินทางเพื่อท่องเที่ยวเท่านั้น (หนังสือเดินทางต้องมีอายุเหลือใช้งานไม่น้อยกว่า 6 เดือน บริษัทฯไม่รับผิดชอบหากอายุเหลือไม่ถึงและไม่สามารถเดินทางได้)
- ทางบริษัทฯจะไม่รับผิดชอบใดๆทั้งสิ้น หากเกิดความล่าช้าของสายการบิน,สายการบินยกเลิกบิน , การประท้วง,การนัดหยุดงาน,การก่อกองกลาง หรือกรณีท่านถูกปฏิเสธการเข้าหรือออกเมืองจากเจ้าหน้าที่ตรวจคนเข้าเมือง หรือ เจ้าหน้าที่กรมแรงงานทั้งจากไทยและต่างประเทศซึ่งอยู่นอกเหนือความรับผิดชอบของบริษัทฯหรือเหตุภัยพิบัติทางธรรมชาติ(ซึ่งลูกค้าจะต้องยอมรับในเงื่อนไขนี้ในกรณีที่เกิดเหตุสุดวิสัย ซึ่งอาจจะปรับเปลี่ยนโปรแกรมตามความเหมาะสม)
- ทางบริษัทฯจะไม่รับผิดชอบใดๆทั้งสิ้น หากผู้เดินทางประสบเหตุสภาวะฉุกเฉินจากโรคประจำตัว ซึ่งไม่ได้เกิดจากอุบัติเหตุในรายการท่องเที่ยว(ซึ่งลูกค้าจะต้องยอมรับในเงื่อนไขนี้ในกรณีที่เกิดเหตุสุดวิสัย ซึ่งอยู่นอกเหนือความรับผิดชอบของบริษัททัวร์)
- ทางบริษัทฯจะไม่รับผิดชอบใดๆทั้งสิ้น หากท่านใช้บริการของทางบริษัทฯไม่ครบ อาทิ ไม่เที่ยวบางรายการ ,ไม่ทานอาหารบางมื้อ,เพราะค่าใช้จ่ายทุกอย่างทางบริษัทฯได้ชำระค่าใช้จ่ายให้ตัวแทนต่างประเทศแบบเหมาจ่ายขาด ก่อนเดินทางเรียบร้อยแล้วเป็นการชำระเหมาขาด
- ทางบริษัทฯจะไม่รับผิดชอบใดๆทั้งสิ้น หากเกิดสิ่งของสูญหายจากการโจรกรรมและหรือเกิดอุบัติเหตุที่เกิดจากความประมาทของนักท่องเที่ยวเองหรือในกรณีที่กระเป๋าสัญญาหายหรือชำรุดจากสายการบิน
- กรณีที่การตรวจคนเข้าเมืองทั้งที่กรุงเทพฯและในต่างประเทศปฏิเสธมิให้เดินทางออกหรือเข้าประเทศที่ระบุไว้ในรายการเดินทาง บริษัทฯขอสงวนสิทธิ์ที่จะไม่คืนค่าบริการไม่ว่ากรณีใดๆทั้งสิ้น
- ตัวเครื่องบินเป็นตัวราคาพิเศษ กรณีที่ท่านไม่เดินทางพร้อมคณะไม่สามารถนำมาเลื่อนวันหรือคืนเงินและไม่สามารถเปลี่ยนชื่อได้หากมีการปรับราคาบัตรโดยสารสูงขึ้น ตามอัตราค่าน้ำมันหรือค่าเงินแลกเปลี่ยน ทางบริษัทฯ ขอสงวนสิทธิ์ปรับราคาตัวดังกล่าว

- เมื่อท่านตกลงชำระเงินไม่ว่าทั้งหมดหรือบางส่วนผ่านตัวแทนของบริษัทฯหรือชำระโดยตรงกับทางบริษัทฯ ทางบริษัทฯจะถือว่าท่านได้ยอมรับในเงื่อนไขข้อตกลงต่างๆที่ได้ระบุไว้ข้างต้นนี้แล้วทั้งหมด
- กรู๊ปที่เดินทางช่วงวันหยุดหรือเทศกาลที่ต้องการันตีมัดจำกับสายการบินหรือผ่านตัวแทนในประเทศหรือต่างประเทศ รวมถึงเที่ยวบินพิเศษ เช่น Charter Flight , Extra Flightจะไม่มี การคืนเงินมัดจำหรือค่าทัวร์ทั้งหมด
- ในกรณีของ PASSPORT นั้น จะต้องไม่มีการชำรุด เปียกน้ำ การขีดเขียนรูปต่างๆหรือแม้กระทั่งตราปมลาย การ์ตูน ที่ไม่ใช่การประทับตราอย่างเป็นทางการของตม. กรุณาตรวจสอบ PASSPORT ของท่านก่อนการเดินทางทุกครั้ง หาก ตม.ปฏิเสธการเข้า-ออกเมืองของท่าน ทางบริษัทฯจะไม่รับผิดชอบใดๆทั้งสิ้น
- กรณีมี “คดีความ” ที่ไม่อนุญาตให้ท่านเดินทางออกนอกประเทศได้ โปรดทำการตรวจสอบก่อนการจองทัวร์ว่า ท่านสามารถเดินทางออกนอกประเทศได้หรือไม่ ถ้าไม่สามารถเดินทางได้ ซึ่งเป็นสิ่งที่อยู่เหนือการควบคุมของบริษัทฯ ทางบริษัทฯจะไม่รับผิดชอบใดๆทั้งสิ้น
- กรณี “หญิงตั้งครรภ์” ท่านจะต้องมีใบรับรองแพทย์ ระบุชัดเจนว่าสามารถเดินทางออกนอกประเทศได้ รวมถึงรายละเอียดอายุครรภ์ที่ชัดเจน สิ่งนี้อยู่เหนือการควบคุมของบริษัทฯ ทางบริษัทฯจะไม่รับผิดชอบใดๆทั้งสิ้น
- ภาพที่ใช้เป็นภาพเพื่อการโฆษณาเท่านั้น
- การท่องเที่ยวประเทศเวียดนามนั้นจะต้องมีการเข้าชมสินค้าของทางรัฐบาล เพื่อเป็นการส่งเสริมการท่องเที่ยวดังกล่าว คือ ร้านหินอ่อน,ร้านไม้ไผ่ ร้านหัตถกรรม เป็นต้น หากท่านใดไม่เข้าร้านดังกล่าวจะต้องจ่ายค่าทัวร์เพิ่มทางบริษัทฯ จะขอถือว่าท่านรับทราบและยอมรับเงื่อนไขดังกล่าวแล้ว
- อาหารที่ประเทศเวียดนาม ได้รับอิทธิพลมาจากจีน โดยรสชาติจะออกไปทางจัดส่วนใหญ่รสไม่ค่อยจัดและอาหารทะเลก็จะเป็นขนาดของตามประเทศเวียดนาม

รายละเอียดห้องพักที่ประเทศเวียดนาม

- ห้องพักแต่ละโรงแรมแตกต่างกัน ห้องเดี่ยว (Single), ห้องคู่ (Twin/Double) และห้องพักแบบ 3 ท่าน (Triple Room) ห้องพักแต่ละประเภทอาจจะไม่ติดกันบางโรงแรมอาจจะไม่มีห้องพักแบบ 3 ท่าน อาจจะได้เป็น 1 เตียงใหญ่กับ 1 เตียงเสริม
- โรงแรมในเวียดนามห้องที่เป็นห้องเดี่ยวอาจเป็นห้องที่มีขนาดกะทัดรัด และไม่มีอ่างอาบน้ำบางโรงแรมแต่ละชั้นจะมี เพียงไม่กี่ห้องซึ่งในกรณีมาเป็นครอบครัวใหญ่ใช้หลายห้อง ห้องพักอาจจะไม่ได้ติดกันและอาจจะได้คนละชั้นและบาง โรงแรมอาจจะไม่มีลิฟต์ซึ่งขึ้นอยู่กับการออกแบบของแต่ละโรงแรมนั้น ๆ

**** ก่อนตัดสินใจจองทัวร์ควรอ่านเงื่อนไขการเดินทางและรายการทัวร์อย่างละเอียดทุกหน้าอย่างถ่องแท้แล้วจึงมัดจำเพื่อประโยชน์ของท่านเอง ทางบริษัทฯจะถือว่า ท่านรับทราบและยอมรับในเงื่อนไขต่างๆของบริษัทฯที่ได้ระบุในรายการทัวร์ทั้งหมด****
