



ไม่ลงร้าน  
รัฐบาล

Guaranteed

# ลี้ดรณ์ ปี้ฝิงโกว ต้ากู่กราชีย

เที่ยวคุ้ม!!  
**3** อุทยาน  
✓ อาหารดี  
โรงแรมดี



เดินทาง 3 อุทยาน

- หุบเวา ลี้ดรณ์
- อุทยานแห่งชาติปี้ฝิงโกว
- ธารน้ำแข็งต้ากู่กราชีย
- ชมหมีแพนด้าตัวเป็นๆ
- ซุปปิ้งจุกใจถนนคนเดินยอดฮิต
- ตักIFS (PopMart)



ราคาเริ่มต้น  
**27,999.-**

เดินทางเดือน มีนาคม - เมษายน 68

**PCN32-SL**  
**Thai Lion air 6วัน 5คืน**



น้ำหนักกระเป๋า 20 กก.



รวมประกันอุบัติเหตุ



อาหารหลากหลาย

ไม่ลงร้าน  
รัฐบาล

Guaranteed

# ลัดรณี ปีติงโกว ต้ากู่กราชีย

เที่ยวคุ้ม!!  
3 อุทยาน  
✓ อาหารดี  
โรงแรมดี

Best Quality  
NO.1  
PRO  
BOOKING CENTER  
GUARANTEE

เริ่มต้น เที่ยว 3 อุทยาน

SPECIAL  
FOOD



เปิดปิกถึง

ราคาเริ่มต้น  
**27,999.-**

เดินทางเดือน มีนาคม - เมษายน 68

PCN32-SL

Thai Lion  air **6วัน 5คืน**



น้ำหนักกระเป๋า 20 กก.



รวมประกันอุบัติเหตุ



อาหารหลากหลาย

- หุบเขาสี่ดรุณี
- อุทยานแห่งชาติปีติงโกว
- ธารน้ำแข็งต้ากู่กราชีย
- ชมหมอกแพนด้าตัวเป็นๆ
- ซุปปิ้งจุกโจกบนคนเดินยอดฮิต
- ตักIFS (PopMart)



POP MART

ไม่ลงร้าน  
รัฐมาล

Guaranteed

# สัตรีณี ปี่ผิงโกว Prochina ต้ากุกกราเซีย

เจิงตุ เกียว 3 อุทยาน

- หุบเจาสัตรีณี
- อุทยานแห่งชาติปี่ผิงโกว
- ธารน้ำแข็งต้ากุกกราเซีย
- ชมหมีแพนด้าตัวเป็นๆ
- ซุปบึงจุกใจถนนคนเดินยอดฮิต
- ตึกIFS ( PopMart )

SPECIAL



Peking Duck



POP MART

PCN32-SL

Thai Lion air 6 วัน 5 คืน



น้ำหนักกระเป๋า 20 กก.



รวมประกันอุบัติเหตุ



อาหารหลากหลาย

เที่ยวบินขาไป



DMK



TFU



เที่ยวบิน

เวลาออก

ถึงจุดหมาย

SL932

15.30

19.30

เที่ยวบินขากลับ



TFU



DMK



เที่ยวบิน

เวลาออก

ถึงจุดหมาย

SL933

20.30

22.35+1

DAY

PROGRAM



MEAL

B

L

D



HOTEL

วันที่ 1

สนามบินดอนเมือง-ท่าอากาศยานนานาชาติเจิงตุเทียนฟู่ -  
เดินทางเข้าสู่ที่พักโรงแรม

-

-

-

HOLIDAYINN  
EXPRESS HOTEL  
หรือเทียบเท่า  
★★★★★

วันที่ 2

เจิงตุ - ภูเขาสัตรีณี - หุบเขาชวงเจียวโกว  
(รวมรถประจำทางในอุทยาน)



SIGUNIANG SHAN  
HOTEL หรือเทียบเท่า  
★★★★★

วันที่ 3

ภูเขาสัตรีณี - อุทยานแห่งชาติปี่ผิงโกว  
(รวมรถประจำทางในอุทยาน+รถกอล์ฟ) - ฆ่าเสี้ยน



MAOXIAN  
INTERNATIONAL  
HOTEL หรือเทียบเท่า  
★★★★★

วันที่ 4

ภูเขาหิมะต้ากุกกราเซีย (รวมขึ้นกระเช้า) - ฆ่าเสี้ยน



MAOXIAN  
INTERNATIONAL  
HOTEL หรือเทียบเท่า  
★★★★★

วันที่ 5

ฆ่าเสี้ยน - ชมหมีแพนด้า- เจิงตุ - ถนนโบราณสามก๊กจิ่งหลี่



-

SERENGETI HOTEL  
หรือเทียบเท่า  
★★★★★

วันที่ 6

ถนนชอยกว้างชอยแคบ - วัดต้าจิว (เป็นวัดที่พระดังซิมจ้งบวชเป็นพระภิกษุ)  
ถนนคนเดินซุนซี - แพนด้ายักษ์ปิ่นตึก ณ ตึก IFS - ร้าน Pop Mart - ไถ่กุหล่ำ  
ท่าอากาศยานนานาชาติเจิงตุเทียนฟู่ - สนามบินดอนเมือง



เปิดปักษ์

-

# อัตราค่าบริการ

\*ทัวร์นี้ไม่ลงร้านค้ารัฐบาล\*

วันเดินทาง

ราคาผู้ใหญ่  
พักห้องละ 2-3 ท่าน

ราคาเด็ก (อายุ 2-18 ปี)

06-11 มกราคม 2568

27,999 บาท

27,999 บาท

09-14 มกราคม 2568

28,999 บาท

28,999 บาท

16-21 มกราคม 2568

28,999 บาท

28,999 บาท

19-24 กุมภาพันธ์ 2568

29,999 บาท

29,999 บาท

21-26 กุมภาพันธ์ 2568

29,999 บาท

29,999 บาท

23-28 กุมภาพันธ์ 2568

28,999 บาท

28,999 บาท

26 กุมภาพันธ์ - 03 มีนาคม 2568

29,999 บาท

29,999 บาท

01-06 มีนาคม 2568

29,999 บาท

29,999 บาท

08-13 มีนาคม 2568

29,999 บาท

29,999 บาท

16-21 มีนาคม 2568

28,999 บาท

28,999 บาท

23-28 มีนาคม 2568

28,999 บาท

28,999 บาท

30 มีนาคม - 04 เมษายน 2568

28,999 บาท

28,999 บาท

03-08 เมษายน 2568

32,999 บาท

32,999 บาท

07-12 เมษายน 2568

31,999 บาท

31,999 บาท

12-17 เมษายน 2568

34,999 บาท

34,999 บาท

17-22 เมษายน 2568

30,999 บาท

30,999 บาท

20-25 เมษายน 2568

29,999 บาท

29,999 บาท

27 เมษายน - 02 พฤษภาคม 2568

31,999 บาท

31,999 บาท

11-16 พฤษภาคม 2568

27,999 บาท

27,999 บาท

12-18 พฤษภาคม 2568

27,999 บาท

27,999 บาท

# ต้องการห้องพักเดี่ยว ชำระเพิ่มท่านละ 7,000 บาท

ราคาเด็กอายุไม่ถึง 2 ปี ณ วันเดินทาง (Infant) ท่านละ 6,000 บาท (ไม่มีที่นั่งบนเครื่องบิน)

ราคาทัวร์ ไม่รวมค่าทิปสคนขับรถและไกด์ท้องถิ่นตามธรรมเนียม  
(ชำระทุกท่าน ยกเว้น การกอายุไม่เกิน 2 ปี ยกเว้นให้)  
เก็บค่าทิปไกด์ท้องถิ่นและคนขับรถ ณ สนามบินในวันเช็คอิน  
ท่านละ 2,000 บาท/ทริป/ท่าน

กรณีถือหนังสือเดินทางต่างชาตินักขบฯ ขอสงวนสิทธิ์เก็บค่าธรรมเนียมเพิ่มเติม **ท่านละ 5,000 บาท**  
ตั้งแต่วันที่ 1 มีนาคม 2024 เป็นต้นไป \* จีนเริ่มนโยบายฟรีวีซ่าให้กับนักท่องเที่ยวชาวไทยจะสามารถพำนักได้  
นานสูงสุด 30 วัน หากมีการเปลี่ยนแปลง ขอสงวนสิทธิ์ในการเก็บค่าวีซ่าเพิ่มเติม

## สำคัญ! กรุณาอ่านเงื่อนไขแบบท้ายโดยละเอียด เพื่อประโยชน์ของท่าน



หากท่านชำระค่าทัวร์แล้ว ไม่ว่าจะทั้งหมดหรือบางส่วน  
ทางบริษัทฯ จะถือว่าท่านยอมรับเงื่อนไขและไม่สามารถเปลี่ยนแปลงเงื่อนไขได้

รายการทัวร์สามารถสลับ ปรับเปลี่ยนหรืองดไปบางรายการ ได้ตามความเหมาะสม โดยไม่ต้องแจ้งให้ทราบล่วงหน้า  
อันเนื่องมาจากสภาพอากาศ เหตุการณ์ทางธรรมชาติ เหตุการณ์ทางการเมือง สภาพการจราจร เหตุการณ์จากสาย  
การบิน หรือเหตุสุดวิสัยต่างๆ ทั้งนี้จะคำนึงถึงความปลอดภัย ความเป็นไปได้ และผลประโยชน์ของผู้เดินทางเป็นสำคัญ  
ทางผู้เดินทางจะไม่ฟ้องร้องใดๆ อันเนื่องมาจากได้รับทราบเงื่อนไขก่อนเดินทางแล้ว

**บริษัท ฯ ขอสงวนสิทธิ์เริ่มและจบการให้บริการที่ สนามบินต้นทางไปเท่านั้น**  
ทางบริษัทฯ ไม่สามารถรับผิดชอบค่าตัวเดินทางภายในประเทศได้ในทุกกรณี หากเกิดเหตุการณ์เปลี่ยนแปลงใดขึ้น  
หากท่านต้องจองตัวเดินทางภายในประเทศ ท่านสามารถสอบถามไฟล์ท์คอนเฟิร์ม สำหรับการเดินทางหลัก  
เพื่อเป็นแนวทางในการจองตัวภายในประเทศได้ และ ควรซื้อตั๋วประเภทที่สามารถเลื่อนวันและเวลาในการเดินทางได้  
ทั้งนี้ควรเผื่อเวลาในการเดินทาง ก่อนถึงและกลับจากไฟล์ท์เดินทางหลัก ไม่ต่ำกว่า 6 ชั่วโมง

DAY

1

สนามบินสุวรรณภูมิ - ทำอากาศยานนานาชาติเฉิงตูเทียนฟู -  
รับที่สนามบินต่อรถไปตัวเมืองเข้าสู่ที่พักโรงแรม

B

L

D



DMK  
สนามบินดอนเมือง

12.30 น.

คณะพร้อมกัน ณ **สนามบินดอนเมือง** มีเจ้าหน้าที่คอยดูแลบริการเพื่อคอยอำนวยความสะดวก เช็คอิน เพื่อ  
เดินทางไป **ประเทศจีน เมืองเฉิงตู**

ประตู

1

เที่ยวบินที่ **Lion air**

SL932

สิงคโปร์



Lion air

เที่ยวบิน

เวลาออก

เวลาถึง

SL932

15.30

19.30

DMK

ทำอากาศยาน  
ดอนเมือง



TFU

ทำอากาศยาน  
เฉิงตูเทียนฟู

ใช้เวลาเดินทาง 4 ชั่วโมง



น้ำหนักกระเป๋า

20 KG



กระเป๋าขึ้นเครื่อง

7 KG



เนื่องจากตัวเครื่องบินของคุณจะเป็นตัวสุ่มระบบ Random ไม่สามารถเลือกที่นั่งได้ ที่นั่งอาจจะไม่ได้ที่นั่งติดกัน และ  
ไม่สามารถเลือกช่วงที่นั่งบนเครื่องบินได้ในคณะ ซึ่งเป็นไปตามเงื่อนไขของสายการบิน ขอภัยในความไม่สะดวก

15.30น.

เดินทางจาก **สนามบินดอนเมือง** ประเทศไทย สู่ **ท่าอากาศยานเฉิงตูเทียนฟู** ประเทศจีน ใช้เวลาใน  
การเดินทาง 4 ชั่วโมง

19.30 น.

คณะเดินทางถึง **ประเทศจีน เมืองเฉิงตู** ท่าอากาศยานเฉิงตูเทียนฟู นำทุกท่านผ่านกรมศุลกากร  
จากนั้นนำทุกท่านเดินทางท่องเที่ยวตามโปรแกรม

ที่พัก

**HOLIDAYINN EXPRESS HOTEL 4 ดาว หรือเทียบเท่า**

DAY  
**2**

เวียงตู - ภูเขาสี่ดรุณี - หุบเขาของเฉียวโกว  
(รวมรถประจำทางในอุทยาน)



Hotel

B



Local Food

L



Local Food

D

07.00 น.



**รับประทานอาหารเช้า ณ อาหารโรงแรม**



## ภูเขาสี่ดรุณี ( Siguniangshan ) (รวมรถประจำทางในอุทยาน)

จากนั้นนำท่านสู่ ภูเขาสี่ดรุณี หรือ ชื่อในภาษาจีน ชื่อกุเหนียงชาน (Siguniangshan) แต่ชาวทิเบตเรียกกันว่า เทพศักดิ์สิทธิ์ "Skola" ซึ่งแปลว่า "เทพเจ้าผู้ปกป้องรักษา" ภูเขาสี่ดรุณีเป็นภูเขาที่ตั้งเรียงรายต่อกัน 4 ลูก บนพื้นที่ราบสูง ซึ่งยอดเขาที่สูงที่สุดจะอยู่เหนือจากระดับน้ำทะเลถึง 6,250 เมตร ภูเขาสี่ดรุณีเปรียบเสมือนภูเขาแอลป์แห่งดินแดนตะวันออก อีกทั้งธรรมชาติที่ยังอุดมสมบูรณ์ด้วยแม่น้ำ ลำธาร ต้นไม้ พืชพันธุ์อันงดงาม จึงเป็นจุดดึงดูดผู้คนให้ได้มาสัมผัสกับความงามระดับโลกแห่งนี้

## หุบเขาของเฉียวโกว ( Shuangqiaogou )

นำท่านนั่งรถที่ทางอุทยานเตรียมไว้เที่ยวชมธรรมชาติท่ามกลาง หุบเขาของเฉียวโกว มีธารน้ำยาว 35 กม.บวกกับทิวทัศน์ของภูเขาเป็นหลัก ลำธารผ่านจุดต่างๆที่เป็นจุดทิวทัศน์ ไม่ว่าจะเป็น ชานกัวจวง เขาหนิวซิน เย่เห่รินเฟิง ถือเป็นจุดท่องเที่ยวแห่งหนึ่งของเขาสี่ดรุณีที่รวบรวมจุดสำคัญหลายๆ อย่างเข้าด้วยกันไว้ในบริเวณที่ลำธารเส้นนี้ไหลผ่าน ถ่ายรูปโชน 360องศา สุดฮิต เรียกได้ว่าเป็นสวิสแห่งจีน



**รับประทานอาหารกลางวัน และ อาหารค่ำ ณ ร้านอาหารท้องถิ่น**

ที่พัก

**SIGUNIANG SHAN HOTEL 4 ดาว หรือเทียบเท่า**



Hotel



Local Food



Local Food

B

L

D

07.00 น.



รับประทานอาหารเช้า ณ อาหารโรงแรม

毕棚沟景区  
อุทยานแห่งชาติปี้เผิงโกว Chengdu

### อุทยานแห่งชาติปี้เผิงโกว (Bipenggou) (รวมรถประจำทางในอุทยาน+รถกอล์ฟ)

ปี้เผิงโกว เป็นส่วนหนึ่งของเทือกเขาหิมินซาน ซึ่งเป็นสถานที่ที่เหมาะสมกับการเดินทางไปสำรวจธรรมชาติ ความงามโดยสามารถเที่ยวได้ทุกฤดูกาล โดยเฉพาะหน้าหนาว ที่หิมะขาวโพลน และฤดูใบไม้เปลี่ยนสี เป็นสีส้มสวยงามสัมผัสเหลือง มีสภาพอากาศเย็นสบาย มีความสดชื่น โดยมีจุดชมวิวเป็นน้ำตกที่สวยงามอยู่ท่ามกลางหุบเขาที่สวยงามให้ได้ชมแบบชื่นใจ และยังมีดอกไม้บานาพรรณที่สวยงามให้ได้ชม แล้วด้านในยังมีทะเลสาบอันกว้างใหญ่ที่มีน้ำใสสะอาด ซึ่งน้ำเหล่านี้ไหลมาจากภูเขาหิมะที่สูงใหญ่ด้านบน และ ก็จะได้มองเห็นภูเขาหิมะกลาเซียร์ที่ตั้งตระหง่านอยู่หลายลูก เป็นภาพความงดงามตระการตา ที่ได้เห็นถึงความยิ่งใหญ่ที่ธรรมชาติได้สร้างสรรค์ขึ้นมาอย่างน่ามหัศจรรย์ใจ



รับประทานอาหารกลางวัน และ อาหารค่ำ ณ ร้านอาหารท้องถิ่น

ที่พัก

MAOXIAN INTERNATIONAL HOTEL 4 ดาว หรือเทียบเท่า





Hotel

B



Local Food

L



Local Food

D

07.00 น.



รับประทานอาหารเช้า ณ อาหารโรงแรม



### อุทยานต่ากู่ปังชว่น (Dagu Glacier National Park) (รวมขึ้นกระเช้า)

นำท่านไปสัมผัสอากาศหนาว **ชมธารน้ำแข็งต่ากู่ปังชว่น** หรืออุทยานสวรรค์ภูหิมะกลาเซียร์ ต่ากู่ปังชว่น มีความสูงจากระดับน้ำทะเลปานกลาง 5,286 เมตร ในการเข้าชมอุทยานจะมีรถของทางอุทยานนำท่านเข้าชมสถานที่ต่างๆ ที่สวยงาม จากนั้นท่านสามารถนั่งเคเบิลคาร์ขึ้นไปยังจุดสูงสุดของภูเขาได้ ระหว่างทางขึ้นไปบนเขาท่านจะได้เห็นทัศนียภาพอันตื่นตาของทะเลสาบ ท้องฟ้า และภูเขาน้ำแข็งที่เชื่อว่าเป็น สันหลังของมังกรอั่งดงาม ซึ่งชาวบ้านที่อยู่ในพื้นที่ต่างก็มีความเชื่อว่า ภายในธารน้ำแข็งแห่งนี้มีเทพเจ้าศักดิ์สิทธิ์พิทักษ์อยู่ บริเวณใกล้ๆนี้ยังมีหมู่บ้านของชาวพื้นเมืองอาศัยอยู่ ซึ่งคุณจะได้สัมผัสทั้งความสวยงามของธรรมชาติและเรียนรู้วัฒนธรรมของคนในท้องถิ่น



รับประทานอาหารกลางวัน และ อาหารค่ำ ณ ร้านอาหารท้องถิ่น

ที่พัก

MAOXIAN INTERNATIONAL HOTEL 4 ดาว หรือเทียบเท่า



Hotel

B



Local Food

L

-

D

07.00 น.



**รับประทานอาหารเช้า ณ อาหารโรงแรม**

แม่น้ำเสียน

ใช้เวลาในการเดินทาง 3 ชั่วโมง



ระยะทาง 182 กม.

เจิงตู



ศูนย์อนุรักษ์หมีแพนด้า

# GIANT PANDA

Chengdu

## ศูนย์อนุรักษ์หมีแพนด้า Chengdu Giant Panda Breeding Research Base

ศูนย์อนุรักษ์หมีแพนด้า Chengdu Giant Panda Breeding Research Base ถูกจัดตั้งจากทางรัฐบาลจีน ตั้งแต่ปี ค.ศ. 1987 เนื่องจากทางการได้เห็นถึงการเปลี่ยนแปลงจำนวนของประชากรน้องหมีแพนด้าที่มีจำนวนลดลงอย่างต่อเนื่อง โดยจากสถิติเมื่อปี ค.ศ. 1984 มีจำนวนประชากรหมีแพนด้าอยู่ในธรรมชาติประมาณแค่ 1,500 ตัวเท่านั้น จึงได้เกิดการก่อตั้งศูนย์แห่งนี้ เพื่อเป็นการช่วยดูแล รักษาประชากรของน้องๆ หมีแพนด้านั่นเองโดยนอกจากการดูแลและน้องแพนด้าแล้ว ยังมีการดูแลสัตว์ป่าใกล้สูญพันธุ์อีกหลายสายพันธุ์ เช่นแพนด้าแดง ลิงสายพันธุ์หายาก และอื่นๆ ซึ่งก็นับว่าเป็นประโยชน์ต่อโลกของเรา



**รับประทานอาหารกลางวัน ณ ร้านอาหารท้องถิ่น**



# JINLI STREET

Chengdu

## ถนนโบราณสามก๊กจิ้งหลี่ **Jinli Ancient Street**

เป็นเส้นทางสำคัญในประวัติศาสตร์จีนที่เชื่อมโยงเมืองและภูมิภาคต่างๆในยุคสามก๊กและมีบทบาทสำคัญทั้งในด้านการทหารและการค้าในยุคนั้น ถึงแม้ในปัจจุบันมันจะถูกอนุรักษ์และเป็นแหล่งท่องเที่ยวที่มีคุณค่าทางประวัติศาสตร์ แต่ยังคงสามารถให้ผู้คนได้สัมผัสกับบรรยากาศที่เต็มไปด้วยเรื่องราวทางประวัติศาสตร์และวัฒนธรรมของจีนในอดีต บางส่วนของถนนนี้ยังคงสามารถเดินทางผ่านได้ในปัจจุบันโดยนักท่องเที่ยวที่เดินทางมาที่เมืองเฉิงตูและพื้นที่ใกล้เคียงมักจะไปเยี่ยมชมเส้นทางนี้เพื่อสัมผัสกับบรรยากาศโบราณและเข้าใจถึงความสำคัญของเส้นทางนี้ในประวัติศาสตร์จีน



**อิสระรับประทานอาหารค่ำ ตามอัธยาศัย ณ ถนนโบราณสามก๊กเพื่อไม่ให้  
เสียเวลาในการซื้อป๊ิง**

ที่พัก

**SERENGETI HOTEL 4 ดาว หรือเทียบเท่า**

DAY  
6

ถนนชอยกว้างซอยแคบ - วัดต้าจื่อ (วัดพระถังซัมจั๋ง) - ถนนคนเดินซุนซี - แพนด้ายักษ์ปิ่นตึก ณ ตึก IFS - ร้าน Pop Mart - ไม้กู่หลี่ท่าอากาศยานนานาชาติเฉิงตูเทียนฟู่ - สนามบินดอนเมือง



B



เบี่ยงกั๋ว

L

-

D

\*ใช้เพื่อการโฆษณาเท่านั้น\*

06.00 น.



รับประทานอาหารเช้า ณ อาหารโรงแรม



### ชอยกว้างแคบ (Kuanxiangzi Alley)

นำท่านไปยัง ชอยกว้างชอยแคบ หรือ ถนนคนเดินความใจ๋เซียงจื่อ เป็นถนนที่ขึ้นชื่อของเมืองเฉิงตู มณฑลเสฉวนประเทศจีนเป็นถนนคนเดินที่ผสมผสานของความเก่าและทันสมัยได้แบบลงตัวมี 3ชอย แต่ละชอยมีความยาวประมาณ 400 เมตร มีร้านเล็กๆตั้งเรียงรายอยู่ในแต่ละตรอกแต่ละชอย ให้ได้เดินช้อปปิ้งแบบเพลินๆ มีทั้งร้านกาแฟ เสื้อผ้า อาหารนานาชาติ และมีร้าน POP-MART สาขาใหม่ตั้งอยู่ด้วย นอกจากนี้ยังมีร้านเต้าหู้เหม็น ให้ท่านได้ลองชิมอีกด้วย





## วัดต้าจื่อ (Dazhi Temple)

มีประวัติศาสตร์ยาวนานและเป็นหนึ่งในวัดสำคัญของเมืองโดยได้รับการยกย่องเป็นสถานที่ศักดิ์สิทธิ์ที่เชื่อมโยงกับการเผยแผ่คำสอนของพุทธศาสนาและการปฏิบัติธรรมภายในวัดมีความสงบและเหมาะแก่การสักการะขอพรจากพระพุทธรูปที่ประดิษฐานในวัดรวมทั้งยังเป็นสถานที่ท่องเที่ยวที่สะท้อนถึงวัฒนธรรมจีนและสถาปัตยกรรมที่งดงามจากยุคสมัยต่างๆ วัดต้าจื่อมีสถาปัตยกรรมที่โดดเด่นในรูปแบบของพุทธศาสนาแบบจีนโบราณ รวมถึงโครงสร้างหลังคาไม้ที่ประณีตและตกแต่งด้วยลวดลายจีนดั้งเดิมที่สวยงาม



วัดต้าจื่อเป็นสถานที่ที่ พระถังซัมจั๋ง (Xuanzang) ได้รับการบรรพชาเป็นพระภิกษุเมื่อยังเป็นเยาวชน โดยตามตำนานและประวัติศาสตร์จีนกล่าวว่า พระถังซัมจั๋งเริ่มต้นการเดินทางเข้าสู่เส้นทางพุทธศาสนาในวัยเยาว์ที่วัดแห่งนี้ ก่อนที่ท่านจะออกเดินทางไปยังอินเดียเพื่อศึกษาและนำพระคัมภีร์พุทธศาสตร์กลับมายังจีน ซึ่งต่อมาได้กลายเป็นเหตุการณ์ที่มีชื่อเสียงอย่างมากในประวัติศาสตร์พุทธศาสนาในจีน เป็นสถานที่สำคัญในชีวิตของพระถังซัมจั๋ง เนื่องจากท่านได้บวชในวัดนี้ในช่วงวัยเยาว์ก่อนที่ท่านจะเดินทางไปยังอินเดียในการค้นหาพระคัมภีร์พุทธศาสนาและเพื่อศึกษาพุทธปรัชญาอย่างลึกซึ้ง



## 🍴 รับประทานอาหารกลางวัน ณ ร้านอาหารท้องถิ่น (เปิดปักษ์)



POP MART

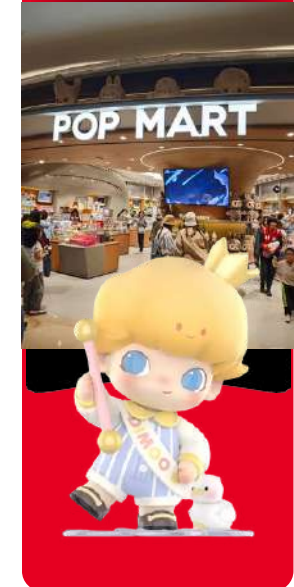
### ถนนคนเดินชุนซีลู่ (Chunxi Road)

หลังจากนั้นนำท่านไปยัง ถนนคนเดินชุนซีลู่ เป็นแลนด์มาร์กเชิงตู่ที่เป็นถนนคนเดินมีห้างสรรพสินค้าชื่อดัง มีร้านค้ามากกว่า 700 ร้านค้าที่เต็มไปด้วยสินค้าต่าง ๆ ทั้งร้านค้าแฟชั่น ร้านอาหาร และโรงแรมนานาชาติมากมาย

### IFSหมีแพนด้าปับติก

นำท่านไปยังแลนด์มาร์คสุดท้ายที่สุดฮิต **IFSหมีแพนด้าปับติก** เป็นสัญลักษณ์ของเมืองเฉิงตู ตั้งอยู่บนชั้น 7Lของตึก IFS ทาวเวอร์ 1 มีความสูงถึง 15 เมตรหนักกว่า 100 ตัน ได้รับการออกแบบโดยศิลปินชาวจีนชื่อ หวัง ชุน หยวน

เพื่อให้ไม่เสียเวลาในการช้อปปิ้ง **อิสระอาหารเย็น**





# TAIKOO LI ROAD *Chengdu*

## ไท่กู๋หลี่ (Taikoo Li Road)

นำท่านไปยัง ถนนคนเดินไท่กู๋หลี่ หรือ ไท่กู๋หลี่เฉิงตู เป็นแหล่งช้อปปิ้ง สถานบันเทิง และไลฟ์สไตล์ยอดนิยมใจกลางเมืองเฉิงตู ขึ้นชื่อเรื่องบรรยากาศที่ทันสมัย โดดเด่นด้วยสถาปัตยกรรมแบบผสมผสานระหว่างตะวันออกและตะวันตก ปัจจุบันกลายเป็นแหล่งรวมแบรนด์ดังระดับโลก ร้านอาหารชั้นเลิศ คาเฟ่สุดชิค บาร์สุดคึกคัก และโรงภาพยนตร์ทันสมัย

17.30น.

ถึงเวลาอันสมควรนำคณะเดินทางไป **ท่าอากาศยานนานาชาติเฉิงตูเทียนฟู่** นำคณะเช็คอิน เพื่อเตรียมตัวเดินทางกลับประเทศไทย

20.30น.

เดินทางจาก **ท่าอากาศยานนานาชาติเฉิงตูเทียนฟู่** ประเทศจีน ไป **สนามบินดอนเมือง** ประเทศไทย ใช้เวลาในการเดินทาง 2 ชั่วโมง 5 นาที





เที่ยวบิน	เวลาออก	เวลาถึง
<b>SL933</b>	<b>20.30</b>	<b>22.35</b>

**TFU**

ท่าอากาศยาน  
เฉิงตูเทียนฟู่



**DMK**

ท่าอากาศยาน  
ดอนเมือง

ใช้เวลาเดินทาง 2 ชั่วโมง 5 นาที



น้ำหนักกระเป๋า

**20** KG



กระเป๋าขึ้นเครื่อง

**7** KG



เนื่องจากตัวเครื่องบินของคณะเป็นตัวสุ่มระบบ Random ไม่สามารถเลือกที่นั่งได้ ที่นั่งอาจจะไม่ได้นั่งติดกัน และไม่สามารถเลือกช่องที่นั่งบนเครื่องบินได้ในคณะ ซึ่งเป็นไปตามเงื่อนไขของสายการบิน ขอภัยในความไม่สะดวก



## ไม่สามารถยกเลิกการเดินทางได้ เนื่องจากเป็นราคาโปรโมชั่น (แต่สามารถเปลี่ยนผู้เดินทางได้ตามเงื่อนไขของสายการบิน)

### หมายเหตุ

หากท่านมีความจำเป็นจะต้องซื้อตั๋วเครื่องบินภายในประเทศ เพื่อบินไปและกลับจากกรุงเทพฯ กรุณาสอบถามเที่ยวบิน เพื่อยืนยันกับทางเจ้าหน้าที่ก่อนทำการจอง และขอความกรุณาให้ท่านซื้อตั๋วเครื่องบินประเภทที่สามารถเลื่อนวันและเวลาเดินทางได้ อันเนื่องมาจากหากเกิดความผิดพลาดจากทางสายการบิน ไม่ว่าจะเป็นการยกเลิกเที่ยวบิน การล่าช้าของสายการบิน การยุบเที่ยวบินรวมกัน ตารางการเดินทางมีการเปลี่ยนแปลง ซึ่งสายการบินพิจารณาสถานการณ์แล้วพบว่าอยู่เหนือการควบคุมของทางสายการบิน หรือจะเป็นเหตุผลเชิงพาณิชย์ หรือเป็นเหตุผลด้านความปลอดภัย ดังนั้นเหตุผลเหล่านี้ อยู่เหนือการควบคุมของบริษัทฯ บริษัทฯ ขอสงวนสิทธิ์ที่จะไม่รับผิดชอบและไม่คืนค่าใช้จ่ายใดๆ ทั้งสิ้น อนึ่ง บริษัทฯ จะคอนเฟิร์มกรุ๊ป ประมาณ 5-7 วัน ก่อนเดินทาง ขอภัยในความไม่สะดวก

---





# รายละเอียดเพิ่มเติม



ตามนโยบายการท่องเที่ยวของประเทศ จีน ผู้เดินทางต้องมีการเข้าชมสินค้าของทางรัฐบาล อาทิ โรงงานจิลวอลี่ ร้านหยก ร้านยก ร้านยางพารา เป็นต้น ผู้เดินทางจะต้องมีการเข้าชมสินค้าของทางรัฐบาล \*ที่ระบุไว้ในรายการทัวร์ทั้งหมด\* ซึ่งทางบริษัทจำเป็นต้องระบุไว้ หากซื้อหรือไม่ซื้อขึ้นอยู่กับความพึงพอใจของท่าน (ใช้เวลาแต่ละร้านไม่เกิน 90 นาที)

หากท่านใดไม่เข้าร้านดังกล่าวจะต้องจ่ายค่าทัวร์เพิ่ม เนื่องจากมีผลต่อราคาทัวร์ทางบริษัท ๆ ขอสงวนสิทธิ์ คิดค่าดำเนินการเป็นเงิน 500 หยวน/ร้าน และทางบริษัทฯจะขอถือว่าท่านรับทราบและยอมรับเงื่อนไขดังกล่าว



เนื่องจากทัวร์ครั้งนี้มีจุดประสงค์เพื่อเดินทางท่องเที่ยวเป็นหมู่คณะเท่านั้น หากต้องการแยกตัวออกจากคณะเดินทางโดยไม่ลงร้านรัฐบาล บริษัทขอสงวนสิทธิ์คิดค่าดำเนินการแยกท่องเที่ยวเป็นเงิน 500 หยวน/คน/ร้าน



หากเกิดความล่าช้าของสายการบิน หรือสายการบินยกเลิกเที่ยวบิน ไม่ว่าจะเป็นการก่อกองกลาง หรือภัยพิบัติธรรมชาติ ซึ่งท่านต้องยอมรับในเงื่อนไขนี้ ในกรณีเกิดเหตุสุดวิสัยอาจมีการปรับเปลี่ยนโปรแกรมตามความเหมาะสม



หากท่านใช้บริการทางบริษัทไม่ครบ เช่น ไม่ทานอาหาร ไม่เที่ยวตามโปรแกรม ทางบริษัทฯ ขอสงวนสิทธิ์ไม่รับผิดชอบใดๆทั้งสิ้น เนื่องจากค่าใช้จ่ายทั้งหมดทางบริษัทได้ทำการชำระก่อนออกเดินทางเรียบร้อยแล้ว



ผู้เดินทางอายุไม่ถึง 18 ปีบริบูรณ์ ไม่ได้เดินทางกับบิดา มารดา ต้องมีจดหมายยินยอมให้บุตรเดินทางไปต่างประเทศจากบิดาหรือมารดาแนบมาด้วย



โปรดตรวจสอบทุกครั้งก่อนจองทัวร์ท่านสามารถเดินทางออกนอกประเทศได้หรือไม่ หากมีทัศนคติที่ไม่อนุญาตให้ท่านเดินทางออกนอกประเทศทำ ด้วยเหตุนี้เป็นเหตุการณ์ที่อยู่เหนือการควบคุมของทางบริษัทฯ ดังนั้นบริษัทฯ จะไม่รับผิดชอบใดๆทั้งสิ้น



กรณีหญิงตั้งครรภ์ ท่านจะต้องมีใบรับรองแพทย์ ระบุชัดเจนว่าท่านสามารถเดินทางออกนอกประเทศได้ รวมถึงรายละเอียดอายุครรภ์ที่ชัดเจน สิ่งนี้อยู่เหนือการควบคุมของบริษัทฯ ดังนั้นบริษัทฯ จะไม่รับผิดชอบใดๆทั้งสิ้น



# อัตราค่าบริการนี้รวม



## ค่าตั๋วเครื่องบินโดยสารชั้นประหยัด ไป-กลับ พร้อมคนละรวมค่าภาษีสนามบิน และค่าธรรมเนียมเชื้อเพลิง

**ยกเว้น** หากมีการประกาศปรับขึ้นจากทางสายการบินจะมีการเรียกเก็บเพิ่มเติมจากท่านภายหลัง และเนื่องจากเป็นตั๋วกรุ๊ปไม่สามารถ อัปเดตที่นั่งได้ และไม่สามารถเลื่อนวันเดินทางได้ ท่านต้องไป-กลับ พร้อมกรุ๊ปเท่านั้น ทั้งนี้เป็นไปตามเงื่อนไขของสายการบิน



น้ำหนักกระเป๋า โหลดใต้ท้องเครื่องท่านละ

### 20 KG

(น้ำหนักขึ้นอยู่กับสายการบินที่ใช้ในการเดินทาง)



สัมภาระขึ้นเครื่อง

น้ำหนักไม่เกิน 7 กิโลกรัม

(เงื่อนไขเป็นไปตามที่สายการบินกำหนด)



TWIN BED

เตียงคู่



DOUBLE ROOM

เตียงเดี่ยว

## ค่าโรงแรมที่พัก

รวมในโปรแกรม

ค่าที่พักตามที่ระบุในรายการหรือเทียบเท่าระดับเดียวกัน (พักห้องละ 2 ท่าน) หากประเภทห้องที่ท่านริเคอสมาดูเกินจากที่ระบุไว้ เช่น ริเคอสห้องพักเป็น TWIN BED หรือ DOUBLE BED ทางบริษัทขอสงวนสิทธิ์ในการปรับประเภทห้องพัก เป็นตามโรงแรมที่มีอยู่ โดยไม่ต้องแจ้งให้ทราบล่วงหน้า



ตัวอย่างรูปภาพรถ 1 ชั้น

## ค่ารถโค้ชปรับอากาศนำเที่ยว

รับส่งตามรายการที่ระบุไว้ในโปรแกรมทัวร์



## ค่าอาหาร

ตามรายการที่ระบุไว้ในโปรแกรมทัวร์



## ค่าประกันการเดินทาง

วงเงินประกันท่านละ 1,000,000 บาท

ค่าประกันอุบัติเหตุและค่ารักษาพยาบาลคุ้มครองเฉพาะกรณีที่ได้รับอุบัติเหตุระหว่างการเดินทาง ไม่คุ้มครองถึงการสูญเสียชีวิตหรือทรัพย์สินส่วนตัวและไม่คุ้มครองโรคประจำตัวของผู้เดินทาง

(เงื่อนไขตามกรมธรรม์)



## น้ำดื่มวันละ 1 ขวด

เฉพาะวันที่ให้บริการทัวร์เท่านั้น



## ค่าธรรมเนียมเข้าชมสถานที่

ตามรายการที่ระบุไว้ในโปรแกรมทัวร์



# X

## อัตราค่าบริการนี้ไม่รวม



### ค่าใช้จ่ายส่วนตัวของผู้เดินทาง

ค่าโทรศัพท์, ค่าซักรีด, มินิบาร์ภายในห้องพัก  
ทีวีช่องพิเศษ และค่ายานพาหนะ ฯลฯ



### ค่าทำหนังสือเดินทาง

ค่าวีซ่าและค่าดำเนินการยื่นขอวีซ่า



### ค่าใช้จ่ายซึ่งอยู่เหนือการควบคุมของบริษัทฯ

การนัดหยุดงาน

ความล่าช้าของสายการบิน

การประท้วง

การจลาจล

อุบัติเหตุทางธรรมชาติ

การถูกปฏิเสธไม่ให้เข้าเมืองจากเจ้าหน้าที่ตรวจคนเข้าเมือง และ  
เจ้าหน้าที่กรมแรงงานทั้งในประเทศ และ ต่างประเทศ

### ค่าใช้จ่ายที่เกี่ยวข้องกับภาษี

- ค่าภาษีน้ำมัน ที่สายการบินเรียกเก็บเพิ่ม ภาย  
หลังที่บริษัทฯ ได้ออกขายโปรแกรมทัวร์ไปแล้ว
- ค่าภาษีมูลค่าเพิ่ม **7%** และ หัก ณ ที่จ่าย **3%**



### ค่าน้ำหนักกระเป๋า

ที่เกินกว่าสายการบินกำหนด  
หรือ สัมภาระใหญ่กว่ามาตรฐาน



### ค่าใช้จ่ายที่เกี่ยวข้องกับ

## COVID-19



- ค่าตรวจ ATK หรือ RT-PCR

ค่าตรวจ RT-PCR ก่อนออกเดินทาง 72 ชั่วโมง หรือ ATK 24  
ชั่วโมงก่อนออกเดินทางจากประเทศไทย

- ค่าประกันสุขภาพ COVID-19



### ค่าทิปไกด์ คนขับรถ และ ไกด์ท้องถิ่น

# 2,000 บาท

(บังคับตามระเบียบธรรมเนียมของประเทศ)



## Tour Leader [TL]

ท่านสามารถให้ทิปได้ตามความพึงพอใจของท่าน



# เพื่อนใจการให้บริการ



ไปเกี่ยวกับอาโปนะคิบ

จัมเลย ๆ

## การสำรองที่นั่ง / การชำระมัดจำและชำระส่วนที่เหลือ

กรุณาสำรองที่ **มัดจำท่านละ 10,000 บาท** หลังจากจอง

เพื่อสำรองสิทธิ์ในการเดินทาง และชำระส่วนที่เหลือทั้งหมดก่อนออกเดินทาง 30 วัน มิเช่นนั้น

บริษัทฯ จะถือว่าท่าน ยกเลิกการเดินทางโดยอัตโนมัติท่านจะโดนยึดมัดจำโดยที่ท่านจะไม่สามารถเรียกร้องใดๆ คืนได้

อันเนื่องมาจากบริษัทฯ จำเป็นที่จะต้องสำรองจ่ายค่าใช้จ่ายในส่วนของที่พักและตัวเครื่องบินไปก่อนหน้านั้นแล้ว หากท่านสำรองที่นั่งน้อยกว่า 30 วัน ทางบริษัทฯ เรียกเก็บยอดเต็มจำนวนทันที

หลังจากทำการจองแล้ว กรุณาเตรียมเอกสารสำหรับการเดินทางให้พร้อม เช่น หน้าพาสปอร์ต เพื่อออกตัวหรือคำขอพิเศษเพิ่มเติมต่างๆ ให้แก่พนักงานขาย และหากท่านชำระเงินเข้ามาไม่ว่าจะบางส่วนหรือทั้งหมด บริษัทฯ จะถือว่าท่านได้ยอมรับเงื่อนไขที่ระบุไว้ทั้งหมดนี้แล้ว

## การชำระเงินเพิ่ม กรณีกลุ่มเดินทางอาชีพพิเศษ



เนื่องจากเป็นกรุ๊ปลงร้านค้า ซึ่งมีงบประมาณสนับสนุน ในการลงร้านค้า โดยทางร้านมีการตั้งข้อกำหนดกลุ่มอาชีพพิเศษดังนั้น ขอสงวนสิทธิ์ในการชำระเงินเพิ่ม **ท่านละ 5,000 บาท** หากเป็น กรุ๊ปอาชีพพิเศษ เช่น นักเรียน นักศึกษา, ธุรกิจขายตรง, OUTING พนักงานบริษัทเอกชน, ดีลเลอร์ (ตัวแทนจำหน่าย), สายประกันชีวิต หรือธนาคาร, ข้าราชการ, กรุ๊ปดูงาน, หมอ พยาบาล หากไม่มีการแจ้งและทราบภายหลัง หรือ เจตนาไม่แจ้งทางบริษัท ขอสงวนสิทธิ์ในการ **ปรับเพิ่ม 2 เท่า (10,000 บาทต่อท่าน)**

กรณีผู้เดินทางต้องการความช่วยเหลือเป็นพิเศษ อาทิเช่น **การใช้วีลแชร์ กรุณาแจ้งบริษัทฯ อย่างน้อย 7 วันก่อนการเดินทาง** มิฉะนั้นบริษัทฯ จะไม่สามารถจัดการล่วงหน้าได้ เนื่องจากการขอใช้วีลแชร์ในสนามบินนั้น ต้องมีขั้นตอนในการขอล่วงหน้า และบางสายการบินอาจมีการเรียกเก็บค่าใช้จ่ายทั้งทางสนามบินในไทยและในต่างประเทศ ซึ่งผู้เดินทางสามารถสอบถามกับเจ้าหน้าที่ได้โดยตรงก่อนทำการจอง และหากในขณะของท่านมีผู้ต้องการดูแลพิเศษ เช่น ผู้ที่นั่งรถเข็น (Wheelchair), เด็ก, ผู้สูงอายุและผู้ที่มีโรคประจำตัวหรือไม่สะดวกในการเดินทางท่องเที่ยวในระยะเวลายาวเกินกว่า 4 - 5 ชั่วโมงติดต่อกัน ท่านและครอบครัวต้องให้การดูแลสมาชิกภายในครอบครัวของท่านเอง เนื่องจากการเดินทางเป็นหมู่คณะ หัวหน้าทัวร์มีความจำเป็นต้องดูแลคณะทัวร์ทั้งหมด



## การรับดูแลเป็นพิเศษ

## การถูกปฏิเสธ ในการเข้าหรือออกประเทศ



ในกรณีที่กองการตรวจคนเข้าเมืองปฏิเสธมิให้ท่านเดินทางเข้าหรือออกประเทศ ไม่ว่าจะประเทศไทยหรือต่างประเทศก็ตาม บริษัทฯ ขอสงวนสิทธิ์ในการไม่คืนค่าทัวร์ไม่ว่าจะกรณีใดๆ ก็ตาม ซึ่งการตรวจคนเข้าเมืองนั้นเป็นสิทธิ์ของเจ้าหน้าที่ของรัฐของประเทศนั้นๆ และขอแจ้งให้ผู้เดินทางทราบว่าทางบริษัทฯ และมัคคุเทศก์หรือหัวหน้าทัวร์ ไม่มีสิทธิ์ที่จะช่วยเหลือใดๆ ทั้งสิ้น เพราะอำนาจการตัดสินใจเป็นของเจ้าหน้าที่ทางกองการตรวจคนเข้าเมืองโดยเด็ดขาด อนึ่ง ทางบริษัทฯ มีจุดประสงค์ที่ทำการธุรกิจเพื่อการท่องเที่ยวเท่านั้น ไม่สนับสนุนให้ลูกค้าเดินทาง เข้า-ออกประเทศอย่างผิดกฎหมาย และ **หนังสือเดินทางจะต้องมีอายุเหลือไม่น้อยกว่า 6 เดือนและมีหน้าแสดมปีไม่น้อยกว่า 5 หน้ากระดาษ**

## การงดเว้นการร่วมทริปบางรายการ

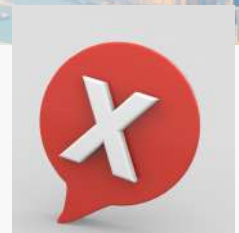
หากผู้เดินทางงดเว้นการร่วมทริปบางสถานที่ในรายการใด พร้อมคณะผู้เดินทางอื่น ท่านจะไม่สามารถเรียกร้องค่าบริการใดๆ ได้ทั้งสิ้น บริษัทฯ จะถือว่าท่านประสงค์ที่จะสละสิทธิ์และไม่ร่วมเดินทางพร้อมคณะ





# เงื่อนไขการยกเลิกการจอง

**ไม่สามารถยกเลิกการเดินทางได้  
เนื่องจากเป็นราคาโปรโมชั่น**



**(แต่สามารถเปลี่ยนชื่อผู้เดินทางได้ 21 วัน ก่อนการเดินทาง)**

กรณีเจ็บป่วยกระทันหัน จนไม่สามารถเดินทางได้ ซึ่งจะต้องมีใบรับรองแพทย์จากโรงพยาบาลรับรอง ทางบริษัทจะทำการเลื่อนการเดินทางของท่านไปยังคณะต่อไป แต่ทั้งนี้ท่านต้องเสียค่าใช้จ่ายที่ไม่สามารถยกเลิกหรือเลื่อนการเดินทางได้ทางความเป็นจริง ในกรณีเจ็บป่วยกระทันหัน ล่วงหน้าเพียง 7 วันทำการ ทางบริษัท ขอสงวนสิทธิ์ในการคืนเงินทุกกรณี

## เงื่อนไขพิเศษเพิ่มเติมสำคัญ!!



### เงื่อนไขการออกเดินทาง

ในแต่ละเส้นทางจะมีการกำหนดผู้เดินทางขั้นต่ำของการออกเดินทาง โดยในทัวร์นี้ **กำหนดให้มีผู้เดินทางขั้นต่ำ 15 ท่าน** หากมีผู้เดินทางไม่ถึงที่กำหนด บริษัทฯ ขอสงวนสิทธิ์ในการเพิ่มค่าทัวร์ หรือ เลื่อนการเดินทาง หรือ ยกเลิกการเดินทาง โดยบริษัทฯ **จะแจ้งท่านล่วงหน้าอย่างน้อย 5-7 วัน ก่อนออกเดินทาง** หากท่านมีไฟล์กบินภายในประเทศแต่มีได้แจ้งให้เราทราบล่วงหน้าก่อนทางบริษัทฯ จะไม่รับผิดชอบใดๆ ทั้งสิ้น ดังนั้นกรุณาสอบถามยืนยันการออกเดินทางก่อนจองไฟล์กบินภายในประเทศทุกครั้ง

หากท่านมีความจำเป็นจะต้องซื้อตั๋วเครื่องบินภายในประเทศ เพื่อบินไปและกลับจากกรุงเทพฯ กรุณาสอบถามเที่ยวบินเพื่อยืนยันกับเจ้าหน้าที่ก่อนทำการจองและ **ขอแนะนำให้ท่านซื้อตั๋วเครื่องบินประเภทที่สามารถเลื่อนวันและเวลาเดินทางได้และโปรดเพื่อเวลาจนถึงเวลาของเที่ยวบินเดินทางหลักอย่างน้อย 6 ชั่วโมง** อันเนื่องมาจากหากเกิดความผิดพลาดจากทางสายการบิน การล่าช้าของสายการบิน การยุบเที่ยวบินรวมกัน ตารางการเดินทางมีการเปลี่ยนแปลง ซึ่งสายการบินพิจารณาสถานการณ์แล้วพบว่าอยู่เหนือการควบคุมของทางสายการบิน หรือจะเป็นเหตุผลเชิงพาณิชย์ หรือเป็นเหตุผลด้านความปลอดภัย ดังนั้น เหตุผลด้านความปลอดภัย เหตุผลเหล่านี้ อยู่เหนือการควบคุมของบริษัทฯ บริษัทฯ ขอสงวนสิทธิ์ที่จะไม่รับผิดชอบและไม่คืนค่าใช้จ่ายใดๆ ทั้งสิ้น อนึ่ง บริษัทฯ จะยืนยันกรุ๊ปออกเดินทางประมาณ 3-5 วันก่อนเดินทาง หากไม่มั่นใจกรุณาสอบถามพนักงานขายโดยตรง



### หากกรุ๊ปคอนเฟิร์มแล้วไม่สามารถเลื่อนการเดินทางได้

หากกรุ๊ปคอนเฟิร์มเดินทางแล้วนั้น ท่านจะไม่สามารถเลื่อนการเดินทางได้ ไม่ว่าจะเปิดเหตุการณ์ใดๆ ต่อท่านก็ตาม อันเนื่องมาจาก การคอนเฟิร์มของกรุ๊ปนั้นประกอบจากตัวเลขการจองการเดินทางของท่าน หากท่านถอนตัวออก ทำให้กรุ๊ปมีค่าใช้จ่ายเพิ่มขึ้น หรืออาจทำให้กรุ๊ปไม่สามารถออกเดินทางได้ ดังนั้น ทางบริษัทฯ ขอสงวนสิทธิ์มีอนุญาตให้เลื่อนวันเดินทางใดๆ ได้ทั้งสิ้นและเก็บค่าใช้จ่ายทั้งหมดตามจำนวนเงินของราคาทัวร์

### การชำระเงินหมายถึงการยืนยันจำนวนผู้เดินทาง ไม่สามารถปรับเปลี่ยนได้

การชำระเงินเข้ามานั้น หมายถึงท่านได้ยอมรับข้อเสนอสื่อและยืนยันจำนวนตามที่ท่านได้จองเข้ามา หากท่านชำระเงินเข้ามาแล้วจะไม่สามารถเปลี่ยนแปลงจำนวนของผู้เดินทางได้และหากมีความจำเป็นจะต้องเปลี่ยนแปลงท่านจะยินยอมให้ทางบริษัทฯ คิดค่าใช้จ่ายที่ทางบริษัทเสียหาย รวมถึงค่าเสียเวลาในการขาย อย่างน้อยที่สุดเท่าจำนวนเงินมัดจำ ทั้งนี้ทั้งนั้นให้เป็นไปตามเงื่อนไขของบริษัทฯ

**บริษัทฯ จะไม่รับผิดชอบใดๆ ทั้งสิ้น หากเกิดกรณีความล่าช้าจากสายการบิน, การยกเลิกบิน, การประท้วง, การนัดหยุดงาน, การก่อการจลาจล, ภัยธรรมชาติ, การนำสิ่งของผิดกฎหมาย ซึ่งอยู่นอกเหนือการรับผิดชอบของบริษัทฯ และ บริษัทฯ จะไม่รับผิดชอบใดๆ ทั้งสิ้น หากเกิดสิ่งของสูญหาย อันเนื่องเกิดจากความประมาทของท่าน, เกิดจากการโจรกรรม และ อุบัติเหตุจากความประมาทของนักท่องเที่ยวเอง**

# ข้อมูลเพิ่มเติม

## สกุลเงิน ประเทศจีน



### ช่องทางการจ่ายเงินภายในประเทศจีน

#### เงินสด

อัตราการแลกเปลี่ยน 1 หยวน เท่ากับ **ประมาณ 5-6 บาท** โดยธนบัตรของจีนจะแบ่งออกเป็น 100, 50, 20, 10, 5 และ 1 หยวน

#### คิวอาร์โค้ด

ปัจจุบันร้านค้าส่วนใหญ่จึงนิยมรับชำระเงินด้วยระบบอีเพย์เมนต์ แอปพลิเคชันที่แนะนำคือ Alipay และ WeChat เพื่อใช้งานที่ประเทศจีน ซึ่งสามารถผูกบัตรเครดิต VISA และ Mastercard ได้ด้วย

#### บัตรเครดิต

การใช้บัตรเครดิตที่ออกโดยธนาคารของไทยยังคงเป็นหนึ่งในทางเลือกที่ดีที่สุด เพื่อให้ทุกการใช้จ่ายสะดวก รวดเร็ว ควรเลือกบัตรที่มีระบบการชำระเงินมาตรฐานสากล ซึ่งสามารถใช้ได้เฉพาะโรงแรมหรือห้างสรรพสินค้าใหญ่ๆ เท่านั้น

#### บัตร Travel Card

สำหรับผู้เดินทางไปต่างประเทศบ่อยๆ บัตรเดบิตประเภท Travel Card สามารถแลกเงินเป็นสกุลท้องถิ่นใส่ไว้ในบัตร เวลาซื้อของในจีน ผู้ถือบัตรจึงไม่ต้องเสียค่าความเสี่ยงจากการแปลงสกุลเงิน

### ความแตกต่างระหว่าง RMB (RENMINBI), CNY (CHINESE YUAN) และเงินหยวน

- RMB หรือ Renminbi (เหรินหมินปี้) เป็นชื่อค่าเงินทางการของ สาธารณรัฐประชาชนจีน ซึ่งเป็นชื่อที่คนจีนนิยมเรียก
- CNY มาจาก Chinese Yuan เป็นชื่อเรียกสกุลเงินตามมาตรฐานสากลที่ทางธนาคารหรือร้านแลกเงินจะแสดงค่าเงินนี้

**เงินหยวน** เป็นหน่วยเงินของสกุลเงินดังกล่าว ดังนั้น เมื่อไปแลกเงิน ให้มองหาสกุลเงิน CNY แต่เมื่อเที่ยวจีนและซื้อของกับทางร้านค้าให้เรียกหน่วยเงินที่จ่ายว่า หยวน

## ประเทศจีนเวลาเร็วกว่าประเทศไทย 1 ชั่วโมง

เพื่อสะดวกต่อการนัดหมาย เมื่อเดินทางถึงสนามบิน ณ ประเทศจีน ไม่ต้องปรับเวลา เวลาที่ประเทศเวียดนามกับไทย

# TIMEZONE +8



## ปลั๊กไฟประเทศจีน

ไฟฟ้าในเมืองจีนเป็นระบบ 220 V แบบ 3 ขา คือ จะมีสายดินด้วย (บางโรงแรมจะใช้ระบบเดียวกับเมืองไทย)



## บริการ SIM 2 FLY

อินเทอร์เน็ตไม่ลดยอด

# 6 GB

สามารถใช้งานได้ 10 วัน ราคา 399 .-

ท่านสามารถซื้อกับหัวหน้าทัวร์ได้เลย ไม่ยุ่งยาก

# ประกันสุขภาพ

ผู้เดินทางสามารถซื้อประกันสุขภาพได้เพิ่มเติมก่อนออกเดินทางไม่ต่ำกว่า 7 วัน

## ประกันภัยการเดินทางต่างประเทศ พลัส

### Global Travel Insurance Plus (GTIP)



หน่วย : บาท / Baht

จำนวนเงินความคุ้มครอง / Sum Insured

#### ความคุ้มครอง / Coverage

#### เดินทางทั่วโลก / WORLDWIDE PLUS

#### เดินทางในเอเชีย / ASIA PLUS

Basic\* Silver Gold Platinum Basic\* Silver Gold Platinum

1. การประกันภัยอุบัติเหตุส่วนบุคคล อ.บ.1* / Personal Accident Benefit	2,000,000	2,000,000	3,000,000	5,000,000	1,000,000	2,000,000	3,000,000	5,000,000
2. ค่ารักษาพยาบาลจากอุบัติเหตุและสุขภาพ / Medical Expenses	2,000,000	2,000,000	3,000,000	5,000,000	2,000,000	2,000,000	3,000,000	5,000,000
2.1 การรักษาพยาบาลต่อเนื่องในประเทศไทย** / Follow-up treatment in Thailand	50,000	200,000	300,000	500,000	50,000	200,000	300,000	500,000
2.2 การรับการรักษาพยาบาลครั้งแรกในประเทศไทย*** / Medical treatment in Thailand	100,000	200,000	300,000	500,000	100,000	200,000	300,000	500,000
3. การเคลื่อนย้ายฉุกเฉินและการส่งศพกลับประเทศ / Evacuation and repatriation	2,000,000	2,000,000	3,000,000	5,000,000	2,000,000	2,000,000	3,000,000	5,000,000
4. การบริการความช่วยเหลือทางการแพทย์ฉุกเฉิน / Emergency Medical Assistance								
4.1 การเยี่ยมผู้เอาประกันภัยในต่างประเทศ / Compassionate visit	x	Actual Cost	Actual Cost	Actual Cost	x	Actual Cost	Actual Cost	Actual Cost
4.2 การส่งตัวผู้เยาว์กลับประเทศ / Return of minor	x	Actual Cost	Actual Cost	Actual Cost	x	Actual Cost	Actual Cost	Actual Cost
4.3 การค้นหา การช่วยชีวิต และการกู้ภัย / Search, rescue and recovery	250,000	250,000	250,000	250,000	250,000	250,000	250,000	250,000
5. การยกเลิกการเดินทาง / Trip cancellation	10,000	10,000	100,000	100,000	10,000	10,000	100,000	100,000
6. การลดจำนวนวันเดินทาง / Trip curtailment	x	x	100,000	100,000	x	x	100,000	100,000
7. ความสูญเสียบางอย่างหรือความเสียหายของสัมภาระในการเดินทาง / Loss or damage of personal baggage	10,000	10,000	50,000	50,000	10,000	10,000	50,000	50,000
8. การล่าช้าของการเดินทาง / Cover of delay								
8.1 การล่าช้าของระบบขนส่งมวลชน / Delays in means of public transport	x	2,000	10,000	20,000	x	2,000	10,000	20,000
8.2 การล่าช้าของสัมภาระ / Delayed collection of baggage	x	2,000	20,000	20,000	x	2,000	20,000	20,000
8.3 การจี้โดยสลัดอากาศ / Hijack	x	x	50,000	50,000	x	x	50,000	50,000
8.4 การพลาดต่อเที่ยวบิน / Missed connection - flight	x	2,000	10,000	20,000	x	2,000	10,000	20,000
9. การสูญหายของหนังสือเดินทาง / Loss of passport	x	x	5,000	5,000	x	x	5,000	5,000
10. ความรับผิดต่อบุคคลภายนอก / Personal legal liability	x	1,000,000	2,000,000	5,000,000	x	1,000,000	2,000,000	5,000,000
11. ความรับผิดส่วนแรกสำหรับรถเช่า / Rental car excess	x	x	10,000	20,000	x	x	10,000	20,000
12. ความคุ้มครองกีฬาอล์ฟ / Golf extension	x	x	x	20,000	x	x	x	20,000
13. เงินชดเชยรายได้ระหว่างรักษาตัวในโรงพยาบาลต่างประเทศ / Overseas hospitalization benefit	x	1,000 per day max 10,000	2,000 per day max 20,000	3,000 per day max 30,000	x	1,000 per day max 10,000	2,000 per day max 20,000	3,000 per day max 30,000

#### หมายเหตุ / Remark

\*อ.บ. 1 หมายถึงการเสียชีวิต การสูญเสียอวัยวะ สายตา หรือทุพพลภาพถาวรสิ้นเชิงจากอุบัติเหตุ / Loss of life, dismemberment, loss of sight or total permanent disability.

\*\*ข้อ 2.1, \*\*\*ข้อ 2.2 บริษัทจะจ่ายค่าใช้จ่ายสำหรับการรักษาพยาบาลที่เกิดขึ้นในระยะเวลา 7 วันแรกนับจากเดินทางกลับถึงประเทศไทย / 2.1, 2.2 The company shall pay such costs incurred within 7 days of the return to Thailand.



# ประกันสุขภาพ

ผู้เดินทางสามารถซื้อประกันสุขภาพได้เพิ่มเติมก่อนออกเดินทางไม่ต่ำกว่า 7 วัน

## ประกันภัยการเดินทางต่างประเทศ พลัส Global Travel Insurance Plus (GTIP)



จำนวนวันเดินทาง (วัน) Trip Duration (Days)	เบี้ยประกันภัย (บาท) / Premium (Baht)							
	เดินทางทั่วโลก / WORLDWIDE PLUS				เดินทางในเอเชีย / ASIA PLUS			
	Basic*	Silver	Gold	Platinum	Basic*	Silver	Gold	Platinum
<b>เที่ยวรายเที่ยว / Single - Trip</b>								
1-4	300	334	600	990	200	290	470	688
5-6	350	450	715	1,290	240	300	595	999
7-8	370	500	990	1,772	280	427	690	1,300
9-10	399	600	1,230	1,996	340	597	850	1,600
11-15	600	790	1,590	2,750	450	767	1,150	2,150
16-22	849	1,275	2,210	3,370	524	937	1,650	2,795
23-31	999	1,600	2,680	3,993	628	1,108	2,030	3,300
32-45	1,530	2,090	3,200	5,674	770	1,364	2,450	4,325
46-60	1,950	2,500	3,850	6,180	907	1,620	2,995	5,226
61-75	2,300	3,340	4,900	7,910	1,220	2,215	3,775	6,450
76-94	2,500	3,843	5,500	9,390	1,475	2,641	4,200	7,500
95-105	3,500	4,467	7,490	11,145	1,975	2,962	5,720	9,990
106-121	4,100	5,090	8,400	12,900	2,350	3,371	6,450	11,100
122-151	5,200	6,345	10,250	15,895	2,775	4,016	7,950	13,740
152-182	6,500	7,599	12,530	18,890	3,260	4,922	9,775	15,975
<b>เที่ยวรายปี เดินทางไม่จำกัดครั้ง ไม่จำกัดไม่เกินจำนวนวันครั้ง / Annual Multi - Trip, max length per trip as per plan selected</b>								
Annual (max 31 days)	2,000	2,450	4,000	5,700	1,200	1,992	2,850	4,400
Annual (max 60 days)	2,500	3,120	4,800	7,400	1,600	2,591	3,700	6,400
Annual (max 90 days)	3,600	4,225	5,800	10,000	1,900	3,200	5,000	8,700
Annual (max 120 days)	5,750	6,427	9,000	13,990	2,650	4,038	7,100	12,210
Annual (max 365 days)	15,500	19,000	26,200	44,000	5,925	10,785	22,000	35,150

\* เบี้ยประกันภัยสำหรับผู้เดินทางอายุไม่เกิน 75 ปี รวมภาษีอากรตามฉบับแล้ว / Premium shown is for insured up to 75 yrs of age includes tax and stamp.

■ สำหรับผู้เอาประกันภัยที่มีอายุ 76 - 85 ปี เบี้ยประกันภัยคูณ 2 ได้รับความคุ้มครองแผนทั่วโลกหรือเอเชียเพิ่มเติมเท่านั้น / For policyholders aged 76 - 85 years old, the insurance premium will be doubled for the Asia Basic plan or the Worldwide Basic Plan.

### ความคุ้มครองพิเศษ / Special Coverages



คุ้มครองค่ารักษาสูงถึง

**5 ล้าน**  
บาท

- คุ้มครองค่ารักษาพยาบาลจากอุบัติเหตุและเจ็บป่วย
- Covers medical expenses from injuries and illness up to 5,000,000 baht.



รักษาฟัน

**16,000** บาท

- คุ้มครองค่ารักษาพยาบาลฟันเพื่อบรรเทาความเจ็บปวดที่ต่างประเทศ ได้ถึง 16,000 บาท
- Dental treatment cover for relief of pain up to 16,000 baht.



ไม่ต้อง  
สำรองจ่าย  
รักษาได้ทุก sw.

- คุ้มครองค่ารักษาพยาบาลทั้ง IPD, OPD
- You don't have to advance money.
- Free choice of hospital. • Covers medical expenses for inpatient and outpatient treatment.

คุ้มครอง  
กีฬาเสี่ยงภัย

- คุ้มครองเฉพาะค่ารักษาพยาบาลการบาดเจ็บจากกีฬาเสี่ยงภัย เช่น ดำน้ำ เล่นสกี เจ็ทโบ๊ท บันจี้จัมพ์

- Coverage includes medical expenses for injuries from certain high-risk sports such as diving, skiing, or bungee jumping.

คุ้มครองอายุสูงสุดถึง

**85** ปี\*



รับประกันภัยเฉพาะ  
แผน Basic เท่านั้น

- Coverage up to the age of 85 years.\*  
Remark \*76-85 years is eligible for insurance coverage only under the Basic Plan.

ช่วยเหลือ  
ฉุกเฉินทั่วโลก

**24** hrs.

- ศูนย์ให้ความช่วยเหลือฉุกเฉินทางการแพทย์และการเดินทางทั่วโลก
- +66 2 569 0230
- 24 hours. Worldwide emergency call center
- +66 2 569 0230



**24**  
hrs.