



FREEDAY
หรือเลือกซื้อ OPTION
DISNEY LAND



POP MART

Prochina เซี่ยงไฮ้

เที่ยวคุ้ม!!
อิสระช้อปปิ้งจุใจ
ไม่เสียวันไป-กลับ



THE BUND หอไข่มุก ตึก 1,000 TREE

- ส่งเรือหมู่บ้านโบราณจูเจียเจี้ยว
- THE BUND หาดไว่ท่าน
- อาคารพินตันไม้ สตาร์บิคส์
- POP MART ใหญ่ที่สุดในโลก

SPECIAL FOOD



เสี่ยวหลงเปา

หมูตงพอ



ราคาเริ่มต้น
21,999.-

เดินทางเดือน มกราคม - มิถุนายน 68

PCN50-HO

JUNEYAO AIR 吉祥航空 **5วัน 3คืน**



น้ำหนักกระเป๋า 23 กก.



รวมประกันอุบัติเหตุ



บริการอาหารบนเครื่องบิน

FREEDAY
หรือเลือกซื้อ OPTION
DISNEY LAND



POP MART

Prochina เซี่ยงไฮ้

เที่ยวคุ้ม!!
อิสระช้อปปิ้งจุใจ
ไม่เสียวันไป-กลับ



THE BUND หอไข่มุก ตึก 1,000 TREE

- ล่องเรือหมู่บ้านโบราณจูเจียเจี้ยว
- THE BUND หาดไอท่าน
- อาคารพินตันไม้ สตาร์บิคส์
- POP MART ใหญ่ที่สุดในโลก

SPECIAL FOOD



เสี่ยวหลงเปา



หมูตงพอ



ราคาเริ่มต้น
21,999.-

เดินทางเดือน มกราคม - มิถุนายน 68

PCN50-HO

JUNEYAO AIR 吉祥航空 **5วัน 3คืน**



น้ำหนักกระเป๋า 23 กก.



รวมประกันอุบัติเหตุ



บริการอาหารบนเครื่องบิน



PCN50-HO

DAY

NIGHT

♥ **หนีหนาว! เชียงไฮ้ ฟรีเดย์**

5

3

เชียงใหม่ หมู่บ้านโบราณจูเจียเจี้ยว อีสระชือปปังเต็มวัน

เที่ยวบินขาไป



JUNYAO AIR
吉祥航空



บริการอาหารบนเครื่องบิน

BKK



PVG



เที่ยวบิน

เวลาออก

ถึงจุดหมาย

HO1358

01.50

07.05

เที่ยวบินขากลับ



JUNYAO AIR
吉祥航空



บริการอาหารว่างบนเครื่องบิน

PVG



BKK



เที่ยวบิน

เวลาออก

ถึงจุดหมาย

HO1357

20.35

00.50+1

DAY

PROGRAM



MEAL



HOTEL

B

L

D

วันที่ 1

สนามบินสุวรรณภูมิ - สนามบินเชียงใหม่

-

-

-

วันที่ 2

หมู่บ้านโบราณจูเจียเจี้ยว (รวมล่องเรือ) - **ร้านหยก**
สวนอวี๋หยวน - ตลาดเงินหวางเมี่ยว



บนเครื่อง



เสี่ยวหลงเปา

Holiday Inn
Express
หรือเทียบเท่า



วันที่ 3

วัดพระหยกขาว - **ร้านผ้าไหม** - Starbucks Reserve roastery -
หอไข่มุก(ชมด้านนอก) - อุโมงค์เลเซอร์ - หาดไว่ถ่าน - ถนนหนานจิง



หุยตงฟัว

Holiday Inn
Express
หรือเทียบเท่า



วันที่ 4

FREE DAY : อีสระเกี่ยวข้องกับในเมืองเชียงใหม่
OPTION1 : DISNEYLAND SHANGHAI



-

-

Holiday Inn
Express
หรือเทียบเท่า



วันที่ 5

อาคารพันต้นไม้ - **ร้านยาบัวหิมะ** - Florentia Village Outlet
สนามบินเชียงใหม่-สนามบินสุวรรณภูมิ



สุกี้หม้อไฟ



อาหารว่าง

อัตราค่าบริการ

ทัวร์นี้มีการลงร้านค้า 3 ร้าน

วันเดินทาง

ราคาผู้ใหญ่
พักห้องละ 2-3 ท่าน

ราคาเด็ก (อายุ 2-18 ปี)
เพิ่ม 3,000 บาท /ท่าน

09-13 มกราคม 2568

24,999 บาท

27,999 บาท

16-20 มกราคม 2568

26,999 บาท

29,999 บาท

06-10 กุมภาพันธ์ 2568

26,999 บาท

29,999 บาท

09-13 กุมภาพันธ์ 2568

25,999 บาท

28,999 บาท

13-17 กุมภาพันธ์ 2568

24,999 บาท

27,999 บาท

15-19 กุมภาพันธ์ 2568

23,999 บาท

26,999 บาท

16-20 กุมภาพันธ์ 2568

22,999 บาท

25,999 บาท

18-22 กุมภาพันธ์ 2568

23,999 บาท

26,999 บาท

19-23 กุมภาพันธ์ 2568

21,999 บาท

24,999 บาท

20-24 กุมภาพันธ์ 2568

24,999 บาท

27,999 บาท

23-27 กุมภาพันธ์ 2568

22,999 บาท

25,999 บาท

25 กุมภาพันธ์ - 01 มีนาคม 2568

23,999 บาท

26,999 บาท

01-05 มีนาคม 2568

23,999 บาท

26,999 บาท

02-06 มีนาคม 2568

22,999 บาท

25,999 บาท

04-08 มีนาคม 2568

23,999 บาท

26,999 บาท

06-10 มีนาคม 2568

24,999 บาท

27,999 บาท

08-12 มีนาคม 2568

23,999 บาท

26,999 บาท

11-15 มีนาคม 2568

23,999 บาท

26,999 บาท

13-17 มีนาคม 2568

24,999 บาท

27,999 บาท

16-20 มีนาคม 2568

22,999 บาท

25,999 บาท

20-24 มีนาคม 2568

24,999 บาท

27,999 บาท

22-26 มีนาคม 2568

23,999 บาท

26,999 บาท

23-27 มีนาคม 2568

22,999 บาท

25,999 บาท

25-29 มีนาคม 2568

23,999 บาท

26,999 บาท

27-31 มีนาคม 2568

24,999 บาท

27,999 บาท

29 มีนาคม - 02 เมษายน 2568

23,999 บาท

26,999 บาท

03-07 เมษายน 2568

29,999 บาท

32,999 บาท

06-10 เมษายน 2568

28,999 บาท

31,999 บาท

10-14 เมษายน 2568

29,999 บาท

32,999 บาท

12-16 เมษายน 2568	30,999 บาท	33,999 บาท
20-24 เมษายน 2568	22,999 บาท	25,999 บาท
26-30 เมษายน 2568	23,999 บาท	26,999 บาท
08-12 พฤษภาคม 2568	30,999 บาท	33,999 บาท
13-17 พฤษภาคม 2568	23,999 บาท	26,999 บาท
15-19 พฤษภาคม 2568	24,999 บาท	27,999 บาท
20-24 พฤษภาคม 2568	23,999 บาท	26,999 บาท
22-26 พฤษภาคม 2568	24,999 บาท	27,999 บาท
27-31 พฤษภาคม 2568	23,999 บาท	26,999 บาท
29 พฤษภาคม - 02 มิถุนายน 2568	24,999 บาท	27,999 บาท
05-09 มิถุนายน 2568	22,999 บาท	25,999 บาท
12-16 มิถุนายน 2568	22,999 บาท	25,999 บาท
19-23 มิถุนายน 2568	22,999 บาท	25,999 บาท
26-30 มิถุนายน 2568	22,999 บาท	25,999 บาท

พักเดี่ยว ชำระเพิ่มท่านละ 4,900 บาท
 ราคาเด็กอายุไม่ถึง 2 ปี ณ วันเดินทาง (Infant) ท่านละ 6,000 บาท (ไม่มีที่นั่งบนเครื่องบิน)

ราคาทัวร์ ไม่รวมค่าทิปสคนขับรถและไกด์ท้องถิ่นตามธรรมเนียม
 (ชำระทุกท่าน ยกเว้น การกอายุไม่เกิน 2 ปี ยกเว้นให้)
ขอสงวนสิทธิ์เก็บค่าทิปไกด์และคนขับรถท้องถิ่น ณ สนามบินในวันเช็คอิน ท่านละ 1,500 บาท/ทริป/ท่าน

กรณีถือหนังสือเดินทางต่างชาตินักช้อป ขอสงวนสิทธิ์เก็บค่าธรรมเนียมเพิ่มเติม **ท่านละ 5,000 บาท**
 ตั้งแต่วันที่ 1 มีนาคม 2024 เป็นต้นไป * จีนเริ่มนโยบายฟรีวีซ่าให้กับนักท่องเที่ยวชาวไทยจะสามารถพำนักได้
 นานสูงสุด 30 วัน หากมีการเปลี่ยนแปลง ขอสงวนสิทธิ์ในการเก็บค่าวีซ่าเพิ่มเติม

สำคัญ! กรุณาอ่านเงื่อนไขแบบท้ายโดยละเอียด เพื่อประโยชน์ของท่าน



หากท่านชำระค่าทัวร์แล้ว ไม่ว่าจะทั้งหมดหรือบางส่วน
 ทางบริษัทฯ จะถือว่าท่านยอมรับเงื่อนไขแล้วและไม่สามารถเปลี่ยนแปลงเงื่อนไขได้

รายการทัวร์สามารถสลับ ปรับเปลี่ยนหรือคไปบางรายการ ได้ตามความเหมาะสม โดยไม่ต้องแจ้งให้ทราบล่วงหน้า
 อันเนื่องมาจากสภาพอากาศ เหตุการณ์ทางธรรมชาติ เหตุการณ์ทางการเมือง สภาพการจราจร เหตุการณ์จากสาย
 การบิน หรือเหตุสุดวิสัยต่างๆ ทั้งนี้จะคำนึงถึงความปลอดภัย ความเป็นไปได้ และผลประโยชน์ของผู้เดินทางเป็นสำคัญ
 ทางผู้เดินทางจะไม่ฟ้องร้องใดๆ อันเนื่องมาจากได้รับทราบเงื่อนไขก่อนเดินทางแล้ว

บริษัท ฯ ขอสงวนสิทธิ์เริ่มและจบการให้บริการที่ สนามบินต้นทางไปเท่านั้น
 ทางบริษัทฯ **ไม่สามารถรับผิดชอบค่าตัวเดินทางภายในประเทศได้ในทุกกรณี** หากเกิดเหตุการณ์เปลี่ยนแปลงได้ขึ้น
 หากท่านต้องจองตัวเดินทางภายในประเทศ ท่านสามารถสอบถามไฟล์ท์คอนเฟิร์ม สำหรับการเดินทางหลัก
 เพื่อเป็นแนวทางในการจองตัวภายในประเทศได้ และ **ควรซื้อตั๋วประเภทที่สามารถเลื่อนวันและเวลาในการเดินทางได้**
ทั้งนี้ยังควรเผื่อเวลาในการเดินทาง ก่อนถึงและกลับจากไฟล์ท์เดินทางหลัก ไม่ต่ำกว่า 6 ชั่วโมง

DAY

1

ท่าอากาศยานสุวรรณภูมิ

B

L

D



สนามบินสุวรรณภูมิ

22.30 น.

คณะพร้อมกัน ณ ท่าอากาศยานนานาชาติสุวรรณภูมิ มีเจ้าหน้าที่คอยดูแลบริการเพื่อคอยอำนวยความสะดวก สะดวก เช็คนิน เพื่อเดินทางไป ประเทศจีน เมืองเซี่ยงไฮ้

ประตู

4

เที่ยวบินที่



JUNEYAO AIR
吉祥航空

H01358

สังกัดสายนี้



JUNEYAO AIRLINES
吉祥航空

เที่ยวบิน

เวลาออก

เวลาถึง

H01358

01.50

07.05

BKK

ท่าอากาศยาน
สุวรรณภูมิ



PVG

ท่าอากาศยาน
เซี่ยงไฮ้

ใช้เวลาเดินทาง 4 ชั่วโมง 15 นาที

น้ำหนักกระเป๋า

23
KG

กระเป๋าขึ้นเครื่อง



7
KG

บริการอาหารร้อนบนเครื่อง



01.50 น.

เดินทางจาก ท่าอากาศยานสุวรรณภูมิ ประเทศไทย สู่ ท่าอากาศยานนานาชาติเซี่ยงไฮ้ผู้ตง ประเทศจีน ใช้เวลาในการเดินทาง 4 ชั่วโมง 15 นาที (บริการอาหารบนเครื่อง)

DAY
2

หมู่บ้านโบราณจูเจียเจียว (รวมล่องเรือ)
ร้านหยก - สวนอวิ๋หยวน - ตลาดร้อยปีเงินหวางเมี้ยว



บนเครื่อง



Local Food



เสี่ยวหลงเป่า

B

L

D

ภาพนี้ใช้เพื่อการโฆษณาเท่านั้น

07.10 น.

ขณะเดินทางถึง **ประเทศจีน เมืองเซี่ยงไฮ้** ทำอากาศยานนานาชาติช่างไห่ผู้ตง นำทุกท่านผ่าน
กรมศุลกากร จากนั้นนำทุกท่านเดินทางไปตามสถานที่ท่องเที่ยวที่ระบุไว้



ANCIENT TOWN
ZHUJIAJIAO
Shanghai

เช้า

เมืองโบราณจูเจียเจียว (Zhujiajiao Ancient Town) รวมล่องเรือ

นำท่านเดินทางสู่ เมืองโบราณจูเจียเจียว (Zhujiajiao Ancient Town) เวนิสแห่งตะวันออก กับเมืองโบราณที่มีความเก่าแก่กว่า 1,700 ปี เป็นเมืองเล็กๆ ตั้งอยู่ริมน้ำ ที่ยังคงเอกลักษณ์และความเป็นชุมชนไว้เป็นอย่างดี ไม่ว่าจะเป็นสะพานหินอันเก่าแก่ หรืออาคารบ้านเรือนต่างๆ รอบๆ เต็มไปด้วยตรอกซอกซอย ที่เป็นแหล่งของฝากชั้นดี มีให้เลือกหลากหลาย ทั้งยังมีร้านอาหารจีนอร่อยๆ มากมาย ให้เลือกสรรกันได้ตามใจชอบ **นำท่านล่องเรือ ชมเมืองโบราณ สัมผัสวิถีชีวิต**

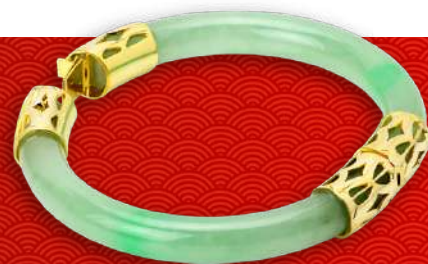


12.30 น.



รับประทานอาหารกลางวัน ณ ร้านอาหารท้องถิ่น

เข้าชมผลิตภัณฑ์ที่ร้านหยก





YUYUAN GARDEN

Shanghai

สวนอวี้หยวน (Yuyuan Garden)

สวนอวี้หยวน เป็นสวนที่ภายในประกอบไปด้วยศาลา ลานกว้าง หรือแม้กระทั่งหินที่ใช้สำหรับสร้างกำแพงหรือทางเดินต่างก็มีเอกลักษณ์เฉพาะตัวที่สวยงามตามรูปแบบสถาปัตยกรรมจีนโดยสวนอวี้หยวน มีเรื่องราวความเป็นมามากกว่า 400 ปี โดยเชื่อว่า เดิมทีเป็นสวน ของเศรษฐีฟาน หยุน ตวน ถูกสร้างขึ้นช่วงปี พ.ศ.2102 ในสมัยของราชวงศ์หมิง มีจุดประสงค์เพื่อเป็นสถานที่สำหรับพักผ่อนหย่อนใจให้กับครอบครัว ตามคำว่า “อวี้” ในภาษาจีนที่หมายถึง “ความสุขและความผ่อนคลาย”



CHENG HUANG MIAO

Shanghai

ตลาดเงินหวังเมี่ยว (Cheng Huang Miao)

ตลาดเงินหวังเมี่ยว หรือ ตลาดร้อยปี เซี่ยงไฮ้ เป็นตลาดเก่าของผู้ตั้ง เมืองเซี่ยงไฮ้ อาคารบ้านเรือนบริเวณนี้เป็นสถาปัตยกรรมโบราณสมัยราชวงศ์หมิงและชิงตกแต่งสไตล์สถาปัตยกรรมแบบโบราณจีน และเก่ากว่าร้อยปี ที่ยังคงความงดงาม ทั้งร้านขายอาหาร ร้านขนมพื้นเมืองอาหารขึ้นชื่อของที่นี่คือ เสี่ยวหลงเปา อันลือชื่อ และยังมีขายของที่ระลึกต่างๆมากมาย

18.30 น.



รับประทานอาหารค่ำ ณ ร้านอาหารท้องถิ่น (เสี่ยวหลงเปา)

ที่พัก

Holiday Inn Express *4 หรือเทียบเท่า

DAY
3

วัดพระหยกขาว - ร้านผ้าไหม - Starbucks Reserve roastery -
หอไข่มุก(ชมด้านนอก) - อุโมงค์เลเซอร์ - หาดไว่กาน - ถนนนานจิง



Hotel



Local food



พิพิธภัณฑ์

B

L

D

ภาพนี้ใช้เพื่อการโฆษณาเท่านั้น

07.00 น.



รับประทานอาหารเช้า ณ อาหารโรงแรม



JADE
BUDDHA
TEMPLE
Shanghai

เช้า

วัดพระหยก (Jade Buddha Temple)

เป็นสถานที่ศักดิ์สิทธิ์ที่ไม่ได้มีเพียงแต่ความสวยงามทางสถาปัตยกรรมเท่านั้น แต่ยังเป็นศูนย์กลางทางจิตวิญญาณที่สำคัญของชาวพุทธในภูมิภาคนี้ โดยวัดพระหยกสร้างขึ้นในปี ค.ศ. 1882 ในสมัยราชวงศ์ชิง โดยมีประวัติที่เชื่อถือได้ว่าการเชิญพระพุทธรูปหยกสององค์จากพม่ามาประดิษฐานยังเมืองเซี่ยงไฮ้ พระพุทธรูปหยกขาวที่ประดิษฐานอยู่ในวัดเป็นพระพุทธรูปขนาดใหญ่ที่แกะสลักจากหยกคุณภาพดีที่สุด โดยมีความเชื่อว่า พระพุทธรูปนี้มีความศักดิ์สิทธิ์ และเป็นตัวแทนของการนำพาความสุขสบาย ความสุขและความโชคดีมาให้กับผู้ที่สักการะบูชาการสักการะพระพุทธรูปหยกขาวสามารถเสริมสร้างโชคลาภและคุ้มครองจากอันตรายต่างๆ ได้



ร้านผ้าไหมจีน



Shanghai STARBUCKS RESERVE ROASTERY

STARBUCKS RESERVE ROASTERY



โรงคั่วกาแฟ Starbucks reserve roastery **ไม่รวมค่าเครื่องดื่ม**

ร้านกาแฟ Starbucks Reserve แห่งแรกในประเทศจีนและเป็นสาขาที่ใหญ่ที่สุดในโลกมีพื้นที่การคั่วกาแฟที่เปิดเผยต่อสายตาลูกค้า เพื่อให้ผู้มาเยือนสามารถเห็นกระบวนการคั่วกาแฟสดๆด้วยตัวเอง ทำให้สามารถสัมผัสประสบการณ์การผลิตกาแฟระดับพรีเมียมได้อย่างเต็มที่ ร้านนี้เป็นสถานที่ที่ Starbucks จัดจำหน่ายกาแฟที่ผลิตจากเมล็ดกาแฟที่มีคุณภาพสูงสุดเป็นกาแฟที่คัดสรรมาอย่างพิถีพิถันจากฟาร์มกาแฟทั่วโลก Starbucks Reserve Roastery ที่เซี่ยงไฮ้ไม่เพียงแต่เป็นร้านกาแฟที่ขายกาแฟระดับพรีเมียมเท่านั้นนอกจากนี้ยังเป็นสถานที่ที่มีการจัดกิจกรรมและเวิร์กช็อปเกี่ยวกับกาแฟต่างๆเพื่อให้ลูกค้าได้สัมผัสประสบการณ์และเข้าใจถึงศิลปะในการทำกาแฟมากขึ้น



อุโมงค์เลเซอร์ (The Bund Sightseeing Tunnel) **รวมค่าเข้าแล้ว**

อุโมงค์นี้ที่ใช้ข้ามจากฝั่งหนึ่งของแม่น้ำหวงผู่ (Huangpu River) ไปยังอีกฝั่งหนึ่ง โดยจะได้สัมผัสประสบการณ์ที่แปลกใหม่และตื่นตาตื่นใจจากการใช้ เทคโนโลยีแสงและเลเซอร์ ที่สร้างบรรยากาศที่น่าทึ่งตลอดเส้นทางอุโมงค์นี้ ทำให้ผู้โดยสารรู้สึกเหมือนอยู่ในโลกแห่งความฝันของแสงและสี



ORIENTAL PEARL TOWER *Shanghai*

หอไข่มุกตะวันออก (Oriental Pearl Tower) ชมบริเวณด้านนอก

นำท่านชม หนึ่งในแลนด์มาร์คสำคัญของนครเซี่ยงไฮ้และประเทศจีน หอไข่มุกหรือหอส่งสัญญาณวิทยุโทรทัศน์ที่สูงที่สุดในโลก โดยมีระดับความสูงที่ 468 เมตร ตั้งตระหง่านอยู่ในย่านผู้ตง ริมแม่น้ำหวงผู่ โดยรูปลักษณ์ของหอไข่มุก โดดเด่นแปลกตาตรงที่มีไข่มุกสีแดงไล่ขนาดที่วางเรียงตัวขึ้นสู่ตัวตึก การผสมผสานสถาปัตยกรรมอันทันสมัยแห่งโลกอนาคตกับศิลปกรรมจีนโบราณเอาไว้อย่างลงตัว โดยมี Observation Deck บนชั้นบนสุดของหอไข่มุก ที่เปิดให้เป็นจุดชมวิวมุมสูงแบบ360องศาที่มาพร้อมกับจุดชมวิวมุมสูงที่สามารถมองเห็นเมืองเซี่ยงไฮ้ได้ทั้งเมือง



THE BUND *Shanghai*

หาดไวกาน เดอะบันด์ หรือ หาดเจ้าพ่อเซี่ยงไฮ้ (The Bund)

หนึ่งในสถานที่ท่องเที่ยวที่มีชื่อเสียงและสำคัญที่สุดในเมืองเซี่ยงไฮ้ ตั้งอยู่ขนานกับริมแม่น้ำหวงผู่ จุดรวมที่นักท่องเที่ยวจำนวนมากต้องมาสัมผัสเมื่อมาเยือนเมืองนี้ The Bund หรือ หาดไวกาน หรือ หาดเจ้าพ่อเซี่ยงไฮ้ ซึ่งส่วนใหญ่เป็นสถาปัตยกรรมแบบ นีโอคลาสสิก และ โคลเนียล The Bund ตั้งอยู่ขนานกับแม่น้ำหวงผู่ เมื่อมองไปฝั่งตรงข้ามก็จะได้เห็นตึกสูงระฟ้า อย่าง Shanghai Tower Jin Mao Tower สวนสาธารณะและทางเดินริมน้ำ บริเวณริมน้ำของ The Bund มีทางเดินที่ยาวและสวยงาม รอให้นักท่องเที่ยว มาสัมผัสวิถีชีวิตผสมผสานระหว่างตะวันตกและตะวันออก อย่างที่จะไม่มีวันลืมความรู้สึกและความประทับใจนี้ได้เลย



NANJING ROAD *Shanghai*

ถนนหนานจิง (Nanjing Road)

ถนนหนานจิง หรือที่รู้จักกันอีกชื่อว่า นานกิง ย่านช้อปปิ้งที่เก่าแก่และมีชื่อเสียงที่สุดในเซี่ยงไฮ้เลย มีประวัติศาสตร์ยาวนานกว่าร้อยปี ครอบคลุมพื้นที่ 5 กิโลเมตร ในอดีตหนานจิงเป็นเมืองหลวงเก่าแก่ถึง 10 ราชวงศ์ ที่นี่จึงเต็มไปด้วยโบราณสถานที่สะท้อนความเป็นมาและความรุ่งเรืองในอดีต และยังคงถูกอังกฤษใช้เป็นท่าเรือนานาชาติ โดยปัจจุบันกลายเป็นแหล่งช้อปปิ้งขนาดใหญ่ที่ผสมผสานระหว่างศูนย์การค้าอันหรูหรา กับร้านค้าริมถนนแบบดั้งเดิมได้อย่างลงตัว โดยแบ่งออกเป็น 2 ส่วนคือ ถนนหนานจิงตะวันออกและหนานจิงตะวันตก ฝั่งตะวันออกมีสวนขนาดใหญ่ มีสถานที่สำคัญทางประวัติศาสตร์มากมาย เช่น หอศิลปะ พิพิธภัณฑ์ ในตอนเย็นจะเป็นช่วงที่ร้านค้าและบาร์ต่างๆ กำลังคึกคัก มีนักดนตรีริมถนน เต็มไปด้วยแสงสีเสียง เหมาะกับการเดินเล่นหรือนั่งรถรางชมบรรยากาศรอบๆ ฝั่งตะวันตกจะมีห้างสรรพสินค้าใหญ่ๆ สลับกับร้านแบบจีนดั้งเดิมอยู่ตลอดสองข้างทาง



Pop Mart *Shanghai*



Pop Mart

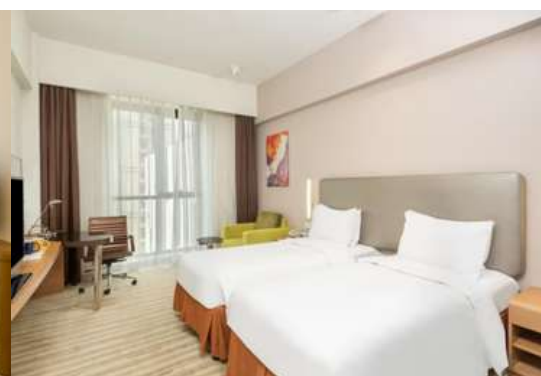
Pop Mart ที่ใหญ่ที่สุดในโลก ร้าน Pop Mart Flagship Store หรือ Pop Mart Museum ตั้งอยู่ในย่าน Xintiandi ของเซี่ยงไฮ้ ซึ่งเป็นย่านที่มีความทันสมัยและเป็นที่ยอดนิยมในหมู่นักท่องเที่ยวและคนท้องถิ่น โดยเฉพาะนักสะสมและแฟนพันธุ์แท้ของ Pop Mart และ ของสะสมจากคาแรคเตอร์ต่างๆ มีพื้นที่ขนาดใหญ่ถึง หลายพันตารางเมตร ทำให้มันเป็นร้าน Pop Mart ที่ใหญ่ที่สุดในโลกร้านนี้มีการออกแบบที่โดดเด่นและอลังการ เพื่อให้ผู้เยี่ยมชมสามารถสัมผัสประสบการณ์ที่เต็มไปด้วยความสนุกและความตื่นเต้นในการเลือกซื้อสินค้าสะสมจาก คอลเล็กชันสุดพิเศษ



รับประทานอาหารค่ำ ณ ร้านอาหารท้องถิ่น (หมูตงพั่ว)

ที่พัก

Holiday Inn Express Shanghai *4 หรือเทียบเท่า



DAY

4

FREE DAY : อิสระท่องเที่ยวภายในเมืองเซี่ยงไฮ้

OPTION DISNEYLAND SHANGHAI FULL DAY



Hotel

B

L

D

07.00 น.



รับประทานอาหารเช้า ณ อาหารโรงแรม

อิสระ FREE DAY

สถานที่ท่องเที่ยวแนะนำ

เซี่ยงไฮ้ทาวเวอร์ (Shanghai Tower)

เป็นหนึ่งในตึกระฟ้าที่ยิ่งใหญ่ที่สุดในโลกและเป็นสัญลักษณ์ของการพัฒนาและความเจริญก้าวหน้าของเมืองเซี่ยงไฮ้ในช่วงทศวรรษที่ผ่านมาตึกนี้ไม่เพียงแต่มีความสูงที่น่าประทับใจแต่ยังเป็นสัญลักษณ์ของความทันสมัยและนวัตกรรมในด้านสถาปัตยกรรมและวิศวกรรมความสูงเซี่ยงไฮ้ทาวเวอร์มีความสูง 63 เมตรตึกที่สูงที่สุดในจีน และ อันดับที่ 2 ของโลก รองจาก เบิร์จคาลิฟา ที่ดูไบ ตึกนี้มี 128 ชั้น โดยมี 5 ชั้นใต้ดิน และการออกแบบที่มีการลดขนาดตัวอาคารจากฐานขึ้นไปยังชั้นบนทำให้รูปร่างของตึกดูเหมือน "ขวดลด" หรือ "เกลียว" ซึ่งช่วยให้ตึกมีความมั่นคงและสามารถต้านทานลมแรงได้ดี กระจกโปร่งแสงและเหล็กกล้าเพื่อให้ตึกมีลักษณะทันสมัยและสะท้อนความเป็น เมืองแห่งอนาคต



ย่านซินเทียนตี้ (Xin Tian Di)

ย่านใหม่ใจกลางเมืองเซี่ยงไฮ้ อีก 1 ย่านช้อปปิ้งและร้านอาหาร ร้านอาหาร ที่มีเอกลักษณ์ จากสถาปัตยกรรมที่ใช้อิฐบล็อกแบบสถาปัตยกรรมซีกเขมิน ซึ่งเป็นการผสมผสานกันระหว่างสถาปัตยกรรมจีนกับตะวันตกเข้าด้วยกัน ท่านจะพบกับทางเดินหิน กำแพงหิน ประตูหิน ที่มีเอกลักษณ์ โดย 2 ทางของถนนมีต้นไม้เปิดตลอดทาง ยิ่งทำให้ย่านนี้มีเสน่ห์เพิ่มเป็นเท่าตัว



ถนนหนานจิง (Nanjing Road)

ถนนหนานจิง หรือที่รู้จักกันอีกชื่อว่า นานกิง ย่านช้อปปิ้งที่เก่าแก่และมีชื่อเสียงที่สุดในเซี่ยงไฮ้เลยในตอนเย็นจะเป็นช่วงที่ร้านค้าและบาร์ต่างๆกำลังคึกคักมีนักดนตรีริมถนนเต็มไปด้วยแสงสีเสียงเหมาะกับการเดินเล่นหรือนั่งรถรางชมบรรยากาศรอบๆฝั่งตะวันตกจะมีห้างสรรพสินค้าใหญ่ๆสลับกับร้านแบบจีนดั้งเดิมอยู่ตลอดสองข้างทาง



OPTION : DISNEYLAND SHANGHAI

ราคาบัตร

บัตร ดิสนีย์แลนด์
จ.พท. 4,000 บาท/ท่าน
ศ. ส. อา. 5000 บาท/ท่าน

DISNEYLAND SHANGHAI

**หากเดินทาง 10 ท่านขึ้นไป มีโหนด+รถรับ-ส่ง บริการ



DISNEYLAND SHANGHAI ดิสนีย์แลนด์เซี่ยงไฮ้

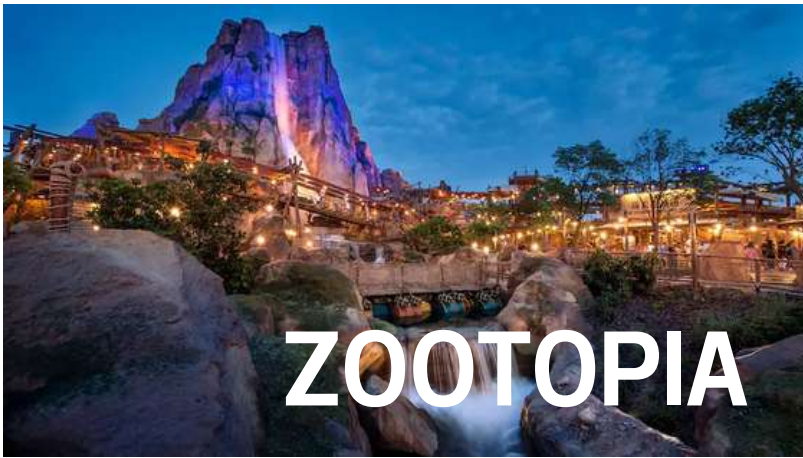
เซี่ยงไฮ้ดิสนีย์แลนด์สวนสนุกแห่งที่ 6 ของดิสนีย์ฯ มีขนาดใหญ่อันดับ 2 ของโลก รองจากดิสนีย์แลนด์ในออร์แลนโด รัฐฟลอริดา สหรัฐอเมริกา และเป็นสวนสนุกดิสนีย์แลนด์แห่งที่ 3 ในเอเชีย ตั้งอยู่ในเขตวอชง ใกล้กับแม่น้ำหวงผู่ และสนามบินผู้ตง สวนสนุกเซี่ยงไฮ้ ดิสนีย์แลนด์ มีขนาดใหญ่กว่าฮ่องกงดิสนีย์แลนด์ถึง 3 เท่า ใช้เวลาร่วม 5 ปีในการก่อสร้าง โดยใช้บตงทั้งสิ้รราว 5.5 พันล้านเหรียญ หรือราว 180,000 ล้านบาท สวนสนุกแห่งนี้เป็นทรัพย์สินของดิสนีย์ร้อยละ 43 ที่เหลือเป็นของ ช่งไห้ เสี้นตี้ กรุ๊ป กิจการรัฐวิสาหกิจจีน รวมถึงภาคส่วนต่างๆ ที่อัดฉีดเงินสนับสนุนเพื่อช่วยกันแสวงหาผลกำไรในอนาคต

ในสวนสนุกมีไฮไลท์ประกอบด้วย Enchanted Storybook Castle ปราสาทดิสนีย์ที่ใหญ่ที่สุดในโลก และมีทั้งหมด 6 ธีมพาร์คด้วยกัน ทั้ง Adventure Isle, Mickey Avenue, Gardens of Imagination, Tomorrowland, Treasure Cove และ Fantasyland มีสารพัดเครื่องเล่นหวาดเสียว และแหล่งรวมความบันเทิงที่น่าสนใจ

เพื่อไม่รบกวนเวลาเที่ยวภายในสวนสนุก อีสาระอาหารกลางวันและอาหารค่ำ

ZOOPTOPIA

Shanghai



เพื่อไม่ให้เป็นการเสียเวลาในการท่องเที่ยว อีระอาหารค่ำ

ที่พัก

Holiday Inn Express Shanghai *4 หรือเทียบเท่า



DAY 5

อาคารพันต้นไม้ - ร้านยาบัวหิมะ - Florentia Village Outlet -
สนามบินเชียงใหม่ - สนามบินสุวรรณภูมิ



Hotel



สุกัหม่าล่าหม้อไฟ



อาหารว่าง

B

L

D

ภาพนี้ใช้เพื่อการโฆษณาเท่านั้น

07.00 น.



รับประทานอาหารเช้า ณ อาหารโรงแรม



TIAN AN 1000 TREES *Shanghai*

09.00 น.

อาคารพันต้นไม้ (TIAN AN 1000 TREES)

เทียนอันเซียนซู่ (Tian An 1,000 Trees) ถูกออกแบบโดยโทมัส เฮเธอร์วิก สถาปนิกชาวอังกฤษโดยคาดว่าต้นไม้เหล่านี้จะสามารถดูดซับคาร์บอนไดออกไซด์ 21 ตันทุกปี กลุ่มอาคารดังกล่าวตั้งอยู่ริมฝั่งแม่น้ำจูโจวหรือแม่น้ำอู่ซิง ซึ่งครอบคลุมพื้นที่กว่า 300,000 ตารางเมตร (ราว 187 ไร่) และได้รับการขนานนามว่าเป็นสิ่งมหัศจรรย์ของโลกสมัยใหม่ที่เทียบได้กับสวนลอยบาบิโลนโบราณ ทั้งนี้ อาคารพาณิชย์ที่ตกแต่งด้วยต้นไม้นี้ ได้รับแรงบันดาลใจมาจาก ‘เขาวงกต’ ในมณฑลอันฮุย ซึ่งมีทิวทัศน์งดงามดุจภาพวาดและได้รับการขึ้นทะเบียนเป็นมรดกโลกโดยยูเนสโก (UNESCO) นอกจากนี้ยังหวังว่าอาคารพาณิชย์ที่ตกแต่งด้วยต้นไม้ 1,000 ต้นนี้ จะช่วยเสริมภูมิทัศน์ที่มีอยู่ของแม่น้ำอู่ซิงให้สวยงามตระการตา

ร้านบัวหิมะ



12.30 น.



รับประทานอาหารกลางวัน ณ ร้านอาหารท้องถิ่น (หม่าล่าหม้อไฟ)



Florentia Village Outlet mall

Florentia Village Outlet Mall ในเซี่ยงไฮ้เป็นหนึ่งในห้างเอาท์เล็ต (outlet mall) ที่มีชื่อเสียงในเมือง และเป็นจุดหมายปลายทางสำหรับนักช้อปปิ้งที่ต้องการสินค้าราคาพิเศษจากแบรนด์หรูต่างๆ โดยเฉพาะในย่าน Pudong ที่เต็มไปด้วยห้างสรรพสินค้าและสถานที่ท่องเที่ยวสำคัญต่างๆ การออกแบบของ Florentia Village Outlet ได้รับแรงบันดาลใจจาก สถาปัตยกรรมยุโรป มีบรรยากาศที่มีความหรูหราและทันสมัย Florentia Village Outlet Mall ในเซี่ยงไฮ้มีร้านค้ากว่า 100 ร้าน ซึ่งรวมถึงแบรนด์หรูต่างๆ ที่ได้รับความนิยมทั่วโลก เช่น Gucci, Prada, Burberry, Michael Kors, Coach, Versace, Dolce & Gabbana และแบรนด์สินค้าหรูอื่นๆ อีกมากมาย

17.00 น.

ถึงเวลาอันสมควรนำคณะเดินทางไป **ท่าอากาศยานช่างไห่ผู้ตง** นำคณะเช็คอิน เพื่อเตรียมตัวเดินทางกลับประเทศไทย

20.35 น.

เดินทางจาก **ท่าอากาศยานช่างไห่ผู้ตง** ประเทศจีน ไป **ท่าอากาศยานสุวรรณภูมิ** ประเทศไทย ใช้เวลาในการเดินทาง 4 ชั่วโมง 15 นาที





JUNEYAO AIRLINES
吉祥航空

เที่ยวบิน	เวลาออก	เวลาถึง
H01357	20.35	00.50+1

PVG

ท่าอากาศยานช่างไห่ผู้ตง



BKK

ท่าอากาศยานสุวรรณภูมิ

ใช้เวลาเดินทาง 4 ชั่วโมง 15 นาที

น้ำหนักกระเป๋า

23

KG



กระเป๋าขึ้นเครื่อง

7

KG



บริการอาหารว่างบนเครื่อง



00.50

เดินทางถึง **ท่าอากาศยานสุวรรณภูมิ** ประเทศไทย โดยสวัสดิภาพพร้อมความประทับใจ



รายละเอียดเพิ่มเติม



ตามนโยบายการท่องเที่ยวของประเทศ จีน ผู้เดินทางต้องมีการเข้าชมสินค้าของทางรัฐบาล อาทิ โรงงานจิลวาลี ร้านหยก ร้านยก ร้านยางพารา เป็นต้น ผู้เดินทางจะต้องมีการเข้าชมสินค้าของทางรัฐบาล *ที่ระบุไว้ในรายการทัวร์ทั้งหมด* ซึ่งทางบริษัทจำเป็นต้องระบุไว้ หากซื้อหรือไม่ซื้อขึ้นอยู่กับความพึงพอใจของท่าน (ใช้เวลาแต่ละร้านไม่เกิน 90 นาที)

หากท่านใดไม่เข้าร้านดังกล่าวจะต้องจ่ายค่าทัวร์เพิ่ม เนื่องจากมีผลต่อราคาทัวร์ทางบริษัท ๆ ขอสงวนสิทธิ์ คิดค่าดำเนินการเป็นเงิน 500 หยวน/ร้าน และทางบริษัทฯจะขอถือว่าท่านรับทราบและยอมรับเงื่อนไขดังกล่าว



เนื่องจากทัวร์ครั้งนี้มีจุดประสงค์เพื่อเดินทางท่องเที่ยวเป็นหมู่คณะเท่านั้น หากต้องการแยกตัวออกจากคณะเดินทางโดยไม่ลงร้านรัฐบาล บริษัทขอสงวนสิทธิ์คิดค่าดำเนินการแยกท่องเที่ยวเป็นเงิน 500 หยวน/คน/ร้าน



หากเกิดความล่าช้าของสายการบิน หรือสายการบินยกเลิกเที่ยวบิน ไม่ว่าจะเป็นการก่อกองกลาง หรือภัยพิบัติธรรมชาติ ซึ่งท่านต้องยอมรับในเงื่อนไขนี้ ในกรณีเกิดเหตุสุดวิสัยอาจมีการปรับเปลี่ยนโปรแกรมตามความเหมาะสม



หากท่านใช้บริการทางบริษัทไม่ครบ เช่น ไม่ทานอาหาร ไม่เที่ยวตามโปรแกรม ทางบริษัทฯ ขอสงวนสิทธิ์ไม่รับผิดชอบใดๆทั้งสิ้น เนื่องจากค่าใช้จ่ายทั้งหมดทางบริษัทได้ทำการชำระก่อนออกเดินทางเรียบร้อยแล้ว



ผู้เดินทางอายุไม่ถึง 18 ปีบริบูรณ์ ไม่ได้เดินทางกับบิดา มารดา ต้องมีจดหมายยินยอมให้บุตรเดินทางไปต่างประเทศจากบิดาหรือมารดาแนบมาด้วย



โปรดตรวจสอบทุกครั้งก่อนจองทัวร์ท่านสามารถเดินทางออกนอกประเทศได้หรือไม่ หากมีคิความที่ไม่อนุญาตให้ท่านเดินทางออกนอกประเทศทำ ด้วยเหตุนี้เป็นเหตุการณ์ที่อยู่เหนือการควบคุมของทางบริษัทฯ ดังนั้นบริษัทฯ จะไม่รับผิดชอบใดๆทั้งสิ้น



กรณีหญิงตั้งครรภ์ ท่านจะต้องมีใบรับรองแพทย์ ระบุชัดเจนว่าท่านสามารถเดินทางออกนอกประเทศได้ รวมถึงรายละเอียดอายุครรภ์ที่ชัดเจน สิ่งนี้อยู่เหนือการควบคุมของบริษัทฯ ดังนั้นบริษัทฯ จะไม่รับผิดชอบใดๆทั้งสิ้น



อัตราค่าบริการนี้รวม



ค่าตั๋วเครื่องบินโดยสารชั้นประหยัด ไป-กลับ พร้อมคณะรวมค่าภาษีสนามบิน และค่าธรรมเนียมเชื้อเพลิง

ยกเว้น หากมีการประกาศปรับขึ้นจากทางสายการบินจะมีการเรียกเก็บเพิ่มเติมจากท่านภายหลัง และเนื่องจากเป็นตั๋วกรุ๊ปไม่สามารถ อัปเดตที่นั่งได้ และไม่สามารถเลื่อนวันเดินทางได้ ท่านต้องไป-กลับ พร้อมกรุ๊ปเท่านั้น ทั้งนี้เป็นไปตามเงื่อนไขของสายการบิน



น้ำหนักกระเป๋า โหลดใต้ท้องเครื่องท่านละ

23 KG

(น้ำหนักขึ้นอยู่กับสายการบินที่ใช้ในการเดินทาง)



สัมภาระขึ้นเครื่อง

น้ำหนักไม่เกิน 7 กิโลกรัม

(เงื่อนไขเป็นไปตามที่สายการบินกำหนด)



TWIN BED

เตียงคู่



DOUBLE ROOM

เตียงเดี่ยว

ค่าโรงแรมที่พัก

รวมในโปรแกรม

ค่าที่พักตามที่ระบุในรายการหรือเทียบเท่าระดับเดียวกัน (พักห้องละ 2 ท่าน) หากประเภทห้องที่ท่านริเคสมาเต็ม อาทิ เช่น ริเคสห้องพักเป็น TWIN BED หรือ DOUBLE BED ทางบริษัทขอสงวนสิทธิ์ในการปรับประเภทห้องพัก เป็นตามโรงแรมที่มีอยู่ โดยไม่ต้องแจ้งให้ทราบล่วงหน้า



ตัวอย่างรูปภาพรถ 1 ชั้น

ค่ารถโค้ชปรับอากาศนำเที่ยว

รับส่งตามรายการที่ระบุไว้ในโปรแกรมทัวร์



ค่าอาหาร

ตามรายการที่ระบุไว้ในโปรแกรมทัวร์



ค่าประกันการเดินทาง

วงเงินประกันท่านละ 1,000,000 บาท

ค่าประกันอุบัติเหตุและค่ารักษาพยาบาลคุ้มครองเฉพาะกรณีที่ได้รับอุบัติเหตุระหว่างการเดินทาง ไม่คุ้มครองถึงการสูญเสียชีวิตส่วนตนและไม่คุ้มครองโรคประจำตัวของผู้เดินทาง

(เงื่อนไขตามกรมธรรม์)



น้ำดื่มวันละ 1 ขวด

เฉพาะวันที่ให้บริการทัวร์เท่านั้น



ค่าธรรมเนียมเข้าชมสถานที่

ตามรายการที่ระบุไว้ในโปรแกรมทัวร์

Update 14/11/2025 V.1



X

อัตราค่าบริการนี้ไม่รวม



ค่าใช้จ่ายส่วนตัวของผู้เดินทาง

ค่าโทรศัพท์, ค่าซักรีด, มินิบาร์ภายในห้องพัก
ทีวีช่องพิเศษ และค่ายานพาหนะ ฯลฯ



ค่าทำหนังสือเดินทาง

ค่าวีซ่าและค่าดำเนินการยื่นขอวีซ่า



ค่าใช้จ่ายซึ่งอยู่เหนือการควบคุมของบริษัทฯ

การนัดหยุดงาน ความล่าช้าของสายการบิน การประท้วง

การจลาจล

อุบัติเหตุทางธรรมชาติ

การถูกปฏิเสธไม่ให้เข้าเมืองจากเจ้าหน้าที่ตรวจคนเข้าเมือง และ
เจ้าหน้าที่กรมแรงงานทั้งในประเทศ และ ต่างประเทศ

ค่าใช้จ่ายที่เกี่ยวข้องกับภาษี

- ค่าภาษีน้ำมัน ที่สายการบินเรียกเก็บเพิ่ม ภาย
หลังที่บริษัทฯ ได้ออกขายโปรแกรมทัวร์ไปแล้ว
- ค่าภาษีมูลค่าเพิ่ม **7%** และ หัก ณ ที่จ่าย **3%**



ค่าน้ำหนักกระเป๋า

ที่เกินกว่าสายการบินกำหนด
หรือ สัมภาระใหญ่กว่ามาตรฐาน



ค่าใช้จ่ายที่เกี่ยวข้องกับ

COVID-19



- ค่าตรวจ ATK หรือ RT-PCR

ค่าตรวจ RT-PCR ก่อนออกเดินทาง 72 ชั่วโมง หรือ ATK 24
ชั่วโมงก่อนออกเดินทางจากประเทศไทย

- ค่าประกันสุขภาพ COVID-19

ค่าทิปไกด์ คนขับรถ และ ไกด์ท้องถิ่น

1,500 บาท

(บังคับตามระเบียบธรรมเนียมของประเทศ)



Tour Leader [TL]

ท่านสามารถให้ทิปได้ตามความพึงพอใจของท่าน



เพื่อนใจการให้บริการ



ไปเกี่ยวกับอาโปน๊ะคืบ

จัมเลย ๆ

การสำรองที่นั่ง / การชำระมัดจำและชำระส่วนที่เหลือ

กรุณาสำรองที่ **มัดจำท่านละ 15,000 บาท** หลังจากจอง

เพื่อสำรองสิทธิ์ในการเดินทาง และชำระส่วนที่เหลือทั้งหมดก่อนออกเดินทาง 30 วัน มิเช่นนั้น

บริษัทฯ จะถือว่าท่าน ยกเลิกการเดินทางโดยอัตโนมัติท่านจะโดนยึดมัดจำโดยที่ท่านจะไม่สามารถเรียกร้องใดๆ คืนได้

อันเนื่องมาจากบริษัทฯ จำเป็นที่จะต้องสำรองจ่ายค่าใช้จ่ายในส่วนของที่พักและตัวเครื่องบินไปก่อนหน้านั้นแล้ว หากท่านสำรองที่นั่งน้อยกว่า 30 วัน ทางบริษัทฯ เรียกเก็บยอดเต็มจำนวนทันที

หลังจากทำการจองแล้ว กรุณาเตรียมเอกสารสำหรับการเดินทางให้พร้อม เช่น หน้าพาสปอร์ต เพื่อออกตัวหรือคำขอพิเศษเพิ่มเติมต่างๆ ให้แก่พนักงานขาย และหากท่านชำระเงินเข้ามาไม่ว่าจะบางส่วนหรือทั้งหมด บริษัทฯ จะถือว่าท่านได้ยอมรับเงื่อนไขที่ระบุไว้ทั้งหมดนี้แล้ว

การชำระเงินเพิ่ม กรณีกลุ่มเดินทางอาชีพพิเศษ



เนื่องจากเป็นกรุ๊ปลงร้านค้า ซึ่งมีงบประมาณสนับสนุน ในการลงร้านค้า โดยทางร้านมีการตั้งข้อกำหนดกลุ่มอาชีพพิเศษดังนั้น ขอสงวนสิทธิ์ในการชำระเงินเพิ่ม **ท่าน ละ 3,000 บาท** หากเป็น กรุ๊ปอาชีพพิเศษ เช่น นักเรียน นักศึกษา, ธุรกิจขายตรง, OUTING พนักงานบริษัทเอกชน, ดีลเลอร์ (ตัวแทนจำหน่าย), สายประกันชีวิต หรือธนาคาร, ข้าราชการ, กรุ๊ปดูงาน, หมอ พยาบาล หากไม่มีการแจ้งและทราบภายหลัง หรือ เจตนาไม่แจ้งทางบริษัท ขอสงวนสิทธิ์ในการ **ปรับเพิ่ม 2 เท่า (6,000 บาทต่อท่าน)**

กรณีผู้เดินทางต้องการความช่วยเหลือเป็นพิเศษ อาทิเช่น **การใช้วีลแชร์ กรุณาแจ้งบริษัทฯ อย่างน้อย 7 วันก่อนการเดินทาง** มิฉะนั้นบริษัทฯ จะไม่สามารถจัดการล่วงหน้าได้ เนื่องจากการขอใช้วีลแชร์ในสนามบินนั้น ต้องมีขั้นตอนในการขอล่วงหน้า และบางสายการบินอาจมีการเรียกเก็บค่าใช้จ่ายทั้งทางสนามบินในไทยและในต่างประเทศ ซึ่งผู้เดินทางสามารถสอบถามกับเจ้าหน้าที่ได้โดยตรงก่อนทำการจอง และหากในขณะของท่านมีผู้ต้องการดูแลพิเศษ เช่น ผู้ที่นั่งรถเข็น (Wheelchair), เด็ก, ผู้สูงอายุและผู้ที่มีโรคประจำตัวหรือไม่สะดวกในการเดินทางท่องเที่ยวในระยะเวลายาวเกินกว่า 4 - 5 ชั่วโมงติดต่อกัน ท่านและครอบครัวต้องให้การดูแลสมาชิกภายในครอบครัวของท่านเอง เนื่องจากการเดินทางเป็นหมู่คณะ หัวหน้าทัวร์มีความจำเป็นต้องดูแลคณะทัวร์ทั้งหมด



การรับดูแลเป็นพิเศษ

การถูกปฏิเสธ ในการเข้าหรือออกประเทศ



ในกรณีที่กองการตรวจคนเข้าเมืองปฏิเสธมิให้ท่านเดินทางเข้าหรือออกประเทศ ไม่ว่าจะประเทศไทยหรือต่างประเทศก็ตาม บริษัทฯ ขอสงวนสิทธิ์ในการไม่คืนค่าทัวร์ไม่ว่าจะกรณีใดๆ ก็ตาม ซึ่งการตรวจคนเข้าเมืองนั้นเป็นสิทธิ์ของเจ้าหน้าที่ของรัฐของประเทศนั้นๆ และขอแจ้งให้ผู้เดินทางทราบว่าทางบริษัทฯ และมัคคุเทศก์หรือหัวหน้าทัวร์ ไม่มีสิทธิ์ที่จะช่วยเหลือใดๆ ทั้งสิ้น เพราะอำนาจการตัดสินใจเป็นของเจ้าหน้าที่ทางกองการตรวจคนเข้าเมืองโดยเด็ดขาด อนึ่ง ทางบริษัทฯ มีจุดประสงค์ที่ทำการธุรกิจเพื่อการท่องเที่ยวเท่านั้น ไม่สนับสนุนให้ลูกค้าเดินทาง เข้า-ออกประเทศอย่างผิดกฎหมาย และ **หนังสือเดินทางจะต้องมีอายุเหลือไม่น้อยกว่า 6 เดือนและมีหน้าแสดมปีไม่น้อยกว่า 5 หน้ากระดาษ**

การงดเว้นการร่วมทริปบางรายการ

หากผู้เดินทางงดเว้นการร่วมทริปบางสถานที่ในรายการใด พร้อมคณะผู้เดินทางอื่น ท่านจะไม่สามารถเรียกร้องค่าบริการใดๆ ได้ทั้งสิ้น บริษัทฯ จะถือว่าท่านประสงค์ที่จะสละสิทธิ์และไม่ร่วมเดินทางพร้อมคณะ





เงื่อนไขการยกเลิกการจอง

ไม่สามารถยกเลิกการเดินทางได้ เนื่องจากเป็นราคาโปรโมชั่น



(แต่สามารถเปลี่ยนชื่อผู้เดินทางได้ 21 วัน ก่อนการเดินทาง)

กรณีเจ็บป่วยกระทันหัน จนไม่สามารถเดินทางได้ ซึ่งจะต้องมีใบรับรองแพทย์จากโรงพยาบาลรับรอง ทางบริษัทจะทำการเลื่อนการเดินทางของท่านไปยังคณะต่อไป แต่ทั้งนี้ท่านต้องเสียค่าใช้จ่ายที่ไม่สามารถยกเลิกหรือเลื่อนการเดินทางได้ทางความเป็นจริง ในกรณีเจ็บป่วยกระทันหัน ล่วงหน้าเพียง 7 วันทำการ ทางบริษัท ขอสงวนสิทธิ์ในการคืนเงินทุกกรณี

เงื่อนไขพิเศษเพิ่มเติมสำคัญ!!



เงื่อนไขการออกเดินทาง

ในแต่ละเส้นทางจะมีการกำหนดผู้เดินทางขั้นต่ำของการออกเดินทาง โดยในทัวร์นี้ **กำหนดให้มีผู้เดินทางขั้นต่ำ 15 ท่าน** หากมีผู้เดินทางไม่ถึงที่กำหนด บริษัทฯ ขอสงวนสิทธิ์ในการเพิ่มค่าทัวร์ หรือ เลื่อนการเดินทาง หรือ ยกเลิกการเดินทาง โดยบริษัทฯ **จะแจ้งท่านล่วงหน้าอย่างน้อย 5-7 วัน ก่อนออกเดินทาง** หากท่านมีไฟล์บินภายในประเทศแต่มีได้แจ้งให้เราทราบล่วงหน้าก่อนทางบริษัทฯ จะไม่รับผิดชอบใดๆ ทั้งสิ้น ดังนั้นกรุณาสอบถามยืนยันการออกเดินทางก่อนจองไฟล์บินภายในประเทศทุกครั้ง

หากท่านมีความจำเป็นจะต้องซื้อตั๋วเครื่องบินภายในประเทศ เพื่อบินไปและกลับจากกรุงเทพฯ กรุณาสอบถามเที่ยวบินเพื่อยืนยันกับเจ้าหน้าที่ก่อนทำการจองและ **ขอแนะนำให้ท่านซื้อตั๋วเครื่องบินประเภทที่สามารถเลื่อนวันและเวลาเดินทางได้และโปรดเผื่อเวลาจนถึงเวลาของเที่ยวบินเดินทางหลักอย่างน้อย 6 ชั่วโมง** อันเนื่องมาจากหากเกิดความผิดพลาดจากทางสายการบิน การล่าช้าของสายการบิน การขยับเที่ยวบินรวมกัน ตารางการเดินทางมีการเปลี่ยนแปลง ซึ่งสายการบินพิจารณาสถานการณ์แล้วพบว่าอยู่เหนือการควบคุมของทางสายการบิน หรือจะเป็นเหตุผลเชิงพาณิชย์ หรือเป็นเหตุผลด้านความปลอดภัย ดังนั้น เหตุผลด้านความปลอดภัย เหตุผลเหล่านี้ อยู่เหนือการควบคุมของบริษัทฯ บริษัทฯของสงวนสิทธิ์ที่จะไม่รับผิดชอบและไม่คืนค่าใช้จ่ายใดๆ ทั้งสิ้น อนึ่ง บริษัทฯ จะยืนยันการออกเดินทางประมาณ 3-5 วันก่อนเดินทาง หากไม่มั่นใจกรุณาสอบถามพนักงานขายโดยตรง



หากกรุ๊ปคอนเฟิร์มแล้วไม่สามารถเลื่อนการเดินทางได้

หากกรุ๊ปคอนเฟิร์มเดินทางแล้วนั้น ท่านจะไม่สามารถเลื่อนการเดินทางได้ ไม่ว่าจะเปิดเหตุการณ์ใดๆ ต่อท่านก็ตาม อันเนื่องมาจาก การคอนเฟิร์มของกรุ๊ปนั้นประกอบจากตัวเลขการจองการเดินทางของท่าน หากท่านถอนตัวออก ทำให้กรุ๊ปมีค่าใช้จ่ายเพิ่มขึ้น หรืออาจทำให้กรุ๊ปไม่สามารถออกเดินทางได้ ดังนั้น ทางบริษัทฯ ขอสงวนสิทธิ์มีอนุญาตให้เลื่อนวันเดินทางใดๆ ได้ทั้งสิ้นและเก็บค่าใช้จ่ายทั้งหมดตามจำนวนเงินของราคาทัวร์

การชำระเงินหมายถึงการยืนยันจำนวนผู้เดินทาง ไม่สามารถปรับเปลี่ยนได้

การชำระเงินเข้ามานั้น หมายถึงท่านได้ยอมรับข้อเสนอมติและยืนยันจำนวนตามที่ท่านได้จองเข้ามา หากท่านชำระเงินเข้ามาแล้วจะไม่สามารถเปลี่ยนแปลงจำนวนของผู้เดินทางได้และหากมีความจำเป็นจะต้องเปลี่ยนแปลงท่านจะยินยอมให้ทางบริษัทฯ คิดค่าใช้จ่ายที่ทางบริษัทเสียหาย รวมถึงค่าเสียเวลาในการขาย อย่างน้อยที่สุดเท่าจำนวนเงินมัดจำ ทั้งนี้ทั้งนั้นให้เป็นไปตามเงื่อนไขของบริษัทฯ

บริษัทฯ จะไม่รับผิดชอบใดๆ ทั้งสิ้น หากเกิดกรณีความล่าช้าจากสายการบิน, การยกเลิกบิน, การประท้วง, การนัดหยุดงาน, การก่อการจลาจล, ภัยธรรมชาติ, การนำสิ่งของผิดกฎหมาย ซึ่งอยู่นอกเหนือการรับผิดชอบของบริษัทฯ และ บริษัทฯ จะไม่รับผิดชอบใดๆ ทั้งสิ้น หากเกิดสิ่งของสูญหาย อันเนื่องเกิดจากความประมาทของท่าน, เกิดจากการโจรกรรม และ อุบัติเหตุจากความประมาทของนักท่องเที่ยวเอง

ข้อมูลเพิ่มเติม

สกุลเงิน ประเทศจีน



ช่องทางการจ่ายเงินภายในประเทศจีน

เงินสด

อัตราการแลกเปลี่ยน 1 หยวน เท่ากับ **ประมาณ 5-6 บาท** โดยธนบัตรของจีนจะแบ่งออกเป็น 100, 50, 20, 10, 5 และ 1 หยวน

คิวอาร์โค้ด

ปัจจุบันร้านค้าส่วนใหญ่จึงนิยมรับชำระเงินด้วยระบบอีเพย์เมนต์ แอปพลิเคชันที่แนะนำคือ Alipay และ WeChat เพื่อใช้งานที่ประเทศจีน ซึ่งสามารถผูกบัตรเครดิต VISA และ Mastercard ได้ด้วย

บัตรเครดิต

การใช้บัตรเครดิตที่ออกโดยธนาคารของไทยยังคงเป็นหนึ่งในทางเลือกที่ดีที่สุด เพื่อให้ทุกการใช้จ่ายสะดวก รวดเร็ว ควรเลือกบัตรที่มีระบบการชำระเงินมาตรฐานสากล ซึ่งสามารถใช้ได้เฉพาะโรงแรมหรือห้างสรรพสินค้าใหญ่ๆ เท่านั้น

บัตร Travel Card

สำหรับผู้ที่เดินทางไปต่างประเทศบ่อยๆ บัตรเดบิตประเภท Travel Card สามารถแลกเงินเป็นสกุลท้องถิ่นใส่ไว้ในบัตร เวลาซื้อของในจีน ผู้ถือบัตรจึงไม่ต้องเสียค่าความเสี่ยงจากการแปลงสกุลเงิน

ความแตกต่างระหว่าง RMB (RENMINBI), CNY (CHINESE YUAN) และเงินหยวน

- RMB หรือ Renminbi (เหรินหมินปี้) เป็นชื่อค่าเงินทางการของ สาธารณรัฐประชาชนจีน ซึ่งเป็นชื่อที่คนจีนนิยมเรียก
- CNY มาจาก Chinese Yuan เป็นชื่อเรียกสกุลเงินตามมาตรฐานสากลที่ทางธนาคารหรือร้านแลกเงินจะแสดงค่าเงินนี้

เงินหยวน เป็นหน่วยเงินของสกุลเงินดังกล่าว ดังนั้น เมื่อไปแลกเงิน ให้มองหาสกุลเงิน CNY แต่เมื่อเที่ยวจีนและซื้อของกับทางร้านค้าให้เรียกหน่วยเงินที่จ่ายว่า หยวน

ประเทศจีนเวลาเร็วกว่าประเทศไทย 1 ชั่วโมง

เพื่อสะดวกต่อการนัดหมาย เมื่อเดินทางถึงสนามบิน ณ ประเทศจีน ไม่ต้องปรับเวลา เวลาที่ประเทศเวียดนามกับไทย

TIMEZONE +8



ปลั๊กไฟประเทศจีน

ไฟฟ้าในเมืองจีนเป็นระบบ 220 V แบบ 3 ขา คือ จะมีสายดินด้วย (บางโรงแรมจะใช้ระบบเดียวกับเมืองไทย)



บริการ SIM 2 FLY

อินเทอร์เน็ตไม่ลดยอด

6 GB

สามารถใช้งานได้ 10 วัน ราคา 399 .-

ท่านสามารถซื้อกับหัวหน้าทัวร์ได้เลย ไม่ยุ่งยาก

ประกันสุขภาพ

ผู้เดินทางสามารถซื้อประกันสุขภาพได้เพิ่มเติมก่อนออกเดินทางไม่ต่ำกว่า 7 วัน

ประกันภัยการเดินทางต่างประเทศ พลัส

Global Travel Insurance Plus (GTIP)



หน่วย : บาท / Baht

จำนวนเงินความคุ้มครอง / Sum Insured

ความคุ้มครอง / Coverage

เดินทางทั่วโลก / WORLDWIDE PLUS

เดินทางในเอเชีย / ASIA PLUS

Basic* Silver Gold Platinum Basic* Silver Gold Platinum

ความคุ้มครอง / Coverage	เดินทางทั่วโลก / WORLDWIDE PLUS				เดินทางในเอเชีย / ASIA PLUS			
	Basic*	Silver	Gold	Platinum	Basic*	Silver	Gold	Platinum
1. การประกันภัยอุบัติเหตุส่วนบุคคล อ.บ.1* / Personal Accident Benefit	2,000,000	2,000,000	3,000,000	5,000,000	1,000,000	2,000,000	3,000,000	5,000,000
2. ค่ารักษาพยาบาลจากอุบัติเหตุและสุขภาพ / Medical Expenses	2,000,000	2,000,000	3,000,000	5,000,000	2,000,000	2,000,000	3,000,000	5,000,000
2.1 การรักษาพยาบาลต่อเนื่องในประเทศไทย** / Follow-up treatment in Thailand	50,000	200,000	300,000	500,000	50,000	200,000	300,000	500,000
2.2 การรับการรักษาพยาบาลครั้งแรกในประเทศไทย*** / Medical treatment in Thailand	100,000	200,000	300,000	500,000	100,000	200,000	300,000	500,000
3. การเคลื่อนย้ายฉุกเฉินและการส่งศพกลับประเทศ / Evacuation and repatriation	2,000,000	2,000,000	3,000,000	5,000,000	2,000,000	2,000,000	3,000,000	5,000,000
4. การบริการความช่วยเหลือทางการแพทย์ฉุกเฉิน / Emergency Medical Assistance								
4.1 การเยี่ยมผู้เอาประกันภัยในต่างประเทศ / Compassionate visit	x	Actual Cost	Actual Cost	Actual Cost	x	Actual Cost	Actual Cost	Actual Cost
4.2 การส่งตัวผู้เยาว์กลับประเทศ / Return of minor	x	Actual Cost	Actual Cost	Actual Cost	x	Actual Cost	Actual Cost	Actual Cost
4.3 การค้นหา การช่วยชีวิต และการกู้ภัย / Search, rescue and recovery	250,000	250,000	250,000	250,000	250,000	250,000	250,000	250,000
5. การยกเลิกการเดินทาง / Trip cancellation	10,000	10,000	100,000	100,000	10,000	10,000	100,000	100,000
6. การลดจำนวนวันเดินทาง / Trip curtailment	x	x	100,000	100,000	x	x	100,000	100,000
7. ความสูญเสียหรือความเสียหายของสัมภาระในการเดินทาง / Loss or damage of personal baggage	10,000	10,000	50,000	50,000	10,000	10,000	50,000	50,000
8. การล่าช้าของการเดินทาง / Cover of delay								
8.1 การล่าช้าของระบบขนส่งมวลชน / Delays in means of public transport	x	2,000	10,000	20,000	x	2,000	10,000	20,000
8.2 การล่าช้าของสัมภาระ / Delayed collection of baggage	x	2,000	20,000	20,000	x	2,000	20,000	20,000
8.3 การจี้โดยสลัดอากาศ / Hijack	x	x	50,000	50,000	x	x	50,000	50,000
8.4 การพลาดต่อเที่ยวบิน / Missed connection - flight	x	2,000	10,000	20,000	x	2,000	10,000	20,000
9. การสูญหายของหนังสือเดินทาง / Loss of passport	x	x	5,000	5,000	x	x	5,000	5,000
10. ความรับผิดชอบบุคคลภายนอก / Personal legal liability	x	1,000,000	2,000,000	5,000,000	x	1,000,000	2,000,000	5,000,000
11. ความรับผิดชอบส่วนแรกสำหรับรถเช่า / Rental car excess	x	x	10,000	20,000	x	x	10,000	20,000
12. ความคุ้มครองกีฬาอล์ฟ / Golf extension	x	x	x	20,000	x	x	x	20,000
13. เงินชดเชยรายได้ระหว่างรักษาตัวในโรงพยาบาลต่างประเทศ / Overseas hospitalization benefit	x	1,000 per day max 10,000	2,000 per day max 20,000	3,000 per day max 30,000	x	1,000 per day max 10,000	2,000 per day max 20,000	3,000 per day max 30,000

หมายเหตุ / Remark

*อ.บ. 1 หมายถึงการเสียชีวิต การสูญเสียอวัยวะ สายตา หรือทุพพลภาพถาวรสิ้นเชิงจากอุบัติเหตุ / Loss of life, dismemberment, loss of sight or total permanent disability.

ข้อ 2.1, *ข้อ 2.2 บริษัทจะจ่ายค่าใช้จ่ายสำหรับการรักษาพยาบาลที่เกิดขึ้นในระยะเวลา 7 วันแรกนับจากเดินทางกลับถึงประเทศไทย / 2.1, 2.2 The company shall pay such costs incurred within 7 days of the return to Thailand.



ประกันสุขภาพ

ผู้เดินทางสามารถซื้อประกันสุขภาพได้เพิ่มเติมก่อนออกเดินทางไม่ต่ำกว่า 7 วัน

ประกันภัยการเดินทางต่างประเทศ พลัส Global Travel Insurance Plus (GTIP)



จำนวนวันเดินทาง (วัน) Trip Duration (Days)	เบี้ยประกันภัย (บาท) / Premium (Baht)							
	เดินทางทั่วโลก / WORLDWIDE PLUS				เดินทางในเอเชีย / ASIA PLUS			
	Basic*	Silver	Gold	Platinum	Basic*	Silver	Gold	Platinum
เที่ยวรายเที่ยว / Single - Trip								
1-4	300	334	600	990	200	290	470	688
5-6	350	450	715	1,290	240	300	595	999
7-8	370	500	990	1,772	280	427	690	1,300
9-10	399	600	1,230	1,996	340	597	850	1,600
11-15	600	790	1,590	2,750	450	767	1,150	2,150
16-22	849	1,275	2,210	3,370	524	937	1,650	2,795
23-31	999	1,600	2,680	3,993	628	1,108	2,030	3,300
32-45	1,530	2,090	3,200	5,674	770	1,364	2,450	4,325
46-60	1,950	2,500	3,850	6,180	907	1,620	2,995	5,226
61-75	2,300	3,340	4,900	7,910	1,220	2,215	3,775	6,450
76-94	2,500	3,843	5,500	9,390	1,475	2,641	4,200	7,500
95-105	3,500	4,467	7,490	11,145	1,975	2,962	5,720	9,990
106-121	4,100	5,090	8,400	12,900	2,350	3,371	6,450	11,100
122-151	5,200	6,345	10,250	15,895	2,775	4,016	7,950	13,740
152-182	6,500	7,599	12,530	18,890	3,260	4,922	9,775	15,975
เที่ยวรายปี เดินทางไม่จำกัดครั้ง ไม่จำกัดไม่เกินจำนวนวันระบุ / Annual Multi - Trip, max length per trip as per plan selected								
Annual (max 31 days)	2,000	2,450	4,000	5,700	1,200	1,992	2,850	4,400
Annual (max 60 days)	2,500	3,120	4,800	7,400	1,600	2,591	3,700	6,400
Annual (max 90 days)	3,600	4,225	5,800	10,000	1,900	3,200	5,000	8,700
Annual (max 120 days)	5,750	6,427	9,000	13,990	2,650	4,038	7,100	12,210
Annual (max 365 days)	15,500	19,000	26,200	44,000	5,925	10,785	22,000	35,150

* เบี้ยประกันภัยขั้นต่ำสำหรับผู้เอาประกันภัยอายุไม่เกิน 75 ปี รวมภาษีอากรตามฉบับแล้ว / Premium shown is for insured up to 75 yrs of age includes tax and stamp.

■ สำหรับผู้เอาประกันภัยที่มีอายุ 76 - 85 ปี เบี้ยประกันภัยคูณ 2 ได้รับความคุ้มครองแผนทั่วโลกหรือเอเชียเพิ่มเติม / For policyholders aged 76 - 85 years old, the insurance premium will be doubled for the Asia Basic plan or the Worldwide Basic Plan.

ความคุ้มครองพิเศษ / Special Coverages



คุ้มครองค่ารักษาสูงถึง

5 ล้าน
บาท

- คุ้มครองค่ารักษาพยาบาลจากอุบัติเหตุและเจ็บป่วย
- Covers medical expenses from injuries and illness up to 5,000,000 baht.



รักษาฟัน

16,000 บาท

- คุ้มครองค่ารักษาพยาบาลฟันเพื่อบรรเทาความเจ็บปวดที่ต่างประเทศ ได้ถึง 16,000 บาท
- Dental treatment cover for relief of pain up to 16,000 baht.



ไม่ต้อง
สำรองจ่าย
รักษาได้ทุก sw.

- คุ้มครองค่ารักษาพยาบาลทั้ง IPD, OPD
- You don't have to advance money.
- Free choice of hospital. • Covers medical expenses for inpatient and outpatient treatment.

คุ้มครอง
กีฬาเสี่ยงภัย

- คุ้มครองเฉพาะค่ารักษาพยาบาลการบาดเจ็บจากกีฬาเสี่ยงภัย เช่น ดำน้ำ เล่นสกี เจ็ทโบ๊ท บันจี้จัมพ์

- Coverage includes medical expenses for injuries from certain high-risk sports such as diving, skiing, or bungee jumping.

คุ้มครองอายุสูงสุดถึง

85 ปี*



- Coverage up to the age of 85 years.*
- Remark *76-85 years is eligible for insurance coverage only under the Basic Plan.

ช่วยเหลือ
ฉุกเฉินทั่วโลก

24 hrs.

- ศูนย์ให้ความช่วยเหลือฉุกเฉินทางการแพทย์และการเดินทางทั่วโลก
- +66 2 569 0230
- 24 hours. Worldwide emergency call center
- +66 2 569 0230

