



ไม่ลงร้าน ✓

WNCN-XIN-875CZ

8 วัน 7 คืน

CHINA

เจาะลึกเส้นทางสายไหม ภูเขาสายรุ้ง

ภูเขาหิมะเทียนชาน หลานโจว จางเย่ ตำนเจียอี้กวน
ตุนหวง ซู่ซู่ สระน้ำวงพระจันทร์ ถ้ำโมเกาคู กูรูฟาน อูรูมูฉี



ราคาเริ่มต้น

68,995.-

พีเรียตเดินทาง
29 ส.ค. - 9 ก.ย. 67
5 ก.ย. - 12 ก.ย. 67



ชมความมหัศจรรย์ของ ภูเขาสายรุ้ง
ซู่ซู่กลางทะเลทราย ไปชม ทะเลสาบวงพระจันทร์

พักโรงแรม 5 ดาว
★★★★★

ไม่ลงร้าน ✓

WNCN-XIN-875CZ

8 วัน 7 คืน

CHINA

เจาะลึกเส้นทางสายไหม ภูเขาสายรุ้ง

ภูเขาหิมะเทียนชาน หลานโจว จางเย่ ด่านเจียอี้กวน
คุนหวง ژی๋อู๋ สระน้ำวงพระจันทร์ ถ้ำโมเถาคู กูรูฟาน อูรูมูฉี



ราคาเริ่มต้น

68,995.-

พีเรียตเดินทาง

29 ส.ค. - 9 ก.ย. 67
5 ก.ย. - 12 ก.ย. 67



ชมความมหัศจรรย์ของ ภูเขาสายรุ้ง

ژی๋อู๋กลางทะเลทราย ไปชม ทะเลสาบวงพระจันทร์

พัคโรงแรม 5 ดาว

(XIN875-CZ) เจาะลึกเส้นทางสายไหม ภูเขาสายรุ้ง ภูเขาหิมะเทียนชาน (แพ็คเกจ 5 ดาว)
หลานโจว จางเย่ ด่านเจียอี้กวน ตุนหวง ซีอู๋ สระน้ำวงพระจันทร์ ถ้ำโมเกาคู ทูรฟาน อูร์มุฉี

• Premium Trip เจาะลึกเส้นทางสายไหม (แพ็คเกจ 5 ดาว)

- **เส้นทางสายไหม** เป็นเส้นทางการค้าขายโบราณที่เชื่อมระหว่างสองทวีป คือเอเชียและยุโรป มีจุดเริ่มต้นที่ **เมืองซีอานหรือนครฉางอาน** ศูนย์กลางของอารยธรรมจีนโบราณและสิ้นสุดลงที่เมืองอิสตันบูล ประเทศตุรกี สินค้าหลักของการค้าขายคือผ้าไหม
- **เมืองบนเส้นทางสายไหมตะวันตก** จากเมืองซีอาน – เมืองหลานโจว – เมืองอู่เว่ย – เมืองจางเย่ – เมืองเจียอี้กวน – เมืองตุนหวง – เมืองฮามี่ – เมืองตูรฟาน – เมืองอูร์มุฉี - เมืองคู่อ๋อเล่ – เมืองคู๋เซอ – เมืองอักซู – เมืองคัชการ์ – เดินทางเข้าไปปากีสถาน
- **เที่ยวชม เมืองหลานโจว** เมืองบน **เส้นทางสายไหมโบราณ** เส้นทางค้าขายระหว่างจีนกับทวีปยุโรป
- **ชมความมหัศจรรย์ของ ภูเขาสายรุ้ง Rainbow Mountain** กับธรรมชาติที่สรรค์สร้าง
- **เที่ยว ปรากฏการณ์ตะวันตกเจียอี้กวน** ปรากฏการณ์ที่แข็งแกร่งและสำคัญที่สุดของประเทศจีน
- **ชม ถ้ำตุนหวง** ถ้ำหินแกะสลักขนาดใหญ่ที่สุดของจีน ถ้ำพุทธศิลป์ที่ได้ขึ้นเป็นมรดกโลก
- **สนุกสนานการการ ซีอู๋กลางทะเลทราย** ไปชม **ทะเลสาบวงพระจันทร์**
- **ชม เมืองตูรฟาน (Turpan)** เมืองศูนย์กลางการค้าที่สำคัญบนเส้นทางสายไหมสายเหนือ
- **เที่ยวชม ภูเขาหิมะเขาเทียนชาน** สถานที่ท่องเที่ยวที่ขึ้นชื่อของซินเจียง (มรดกโลก)
- **อาหารดี - โรงแรมที่พักระดับ 5 ดาว – บิน CHINA SOUTHERN AIRLINE** นั่งสบาย มีบริการอาหารบนเครื่อง
- **ไม่หลงร้านช้อปปิ้งยามา มีเวลาเที่ยวเต็มที่ ไม่มีขาย Option เสริม ไม่เก็บเงินเพิ่มราคาทัวร์**

Days	รายการทัวร์	อาหาร	Hotel
1	สนามบินสุวรรณภูมิ – กวางโจว CZ362 (08.20-12.10) ต่อเครื่อง กวางโจว – หลานโจว CZ3385 (14.20-17.20)	-/-/D	Crowne Plaza Hotel หลานโจว 5 ดาว
2	หลานโจว - สะพานจงชาน – มารดาแม่น้ำเหลือง (หวงเหอหมู่ซิง) – รถไฟความเร็วสูง – จางเย่ – วัดพระใหญ่	B/L/D	Zhangye Bing Guan Hotel จางเย่ 5 ดาว
3	เมืองจางเย่ - ภูเขาสายรุ้ง Rainbow Mountain (รวมรถอุทยาน) - กำแพงเมืองด่านเจียอี้กวน (รวมรถแบตเตอรี่)	B/L/D	Nuo Jin Hotel เจียอี้กวน 5 ดาว
4	เจียอี้กวน – เมืองตุนหวง - ถ้ำโมเกาคู (รวมรถแบตเตอรี่) – ภาพยนต์ 3 มิติ – ช้อปปิ้งตลาดกลางคืนซาโจว	B/L/D	Tianhe Hotel ตุนหวง 5 ดาว
5	เนินทรายหิมิงซาซาน (รวมค่าอู๋ + รวมรถแบตเตอรี่) – สระน้ำวงพระจันทร์ นั่งรถไฟความเร็วสูง D55 (16.32/19.56) - เมืองตูรฟาน	B/L/D	Hampton by hilton ตูรฟาน 5 ดาว
6	ถ้ำพระพันองค์ ภูเขาเพลิง เมืองโบราณเกาชาง (รวมรถแบตเตอรี่) – บ่อน้ำคั้นเอ้อจิ้ง - หมู่บ้านโบราณอู๋ยู่ยี่โกว – อูร์มุฉี	B/L/D	Hampton by hilton อูร์มุฉี 5 ดาว
7	อูร์มุฉี – ภูเขาหิมะเขาเทียนชาน ล่องเรือทะเลสาบเทียนฉือ (รวมรถแบตเตอรี่และค่าล่องเรือ) – วัดพระใหญ่หนงกวงชาน - ช้อปปิ้งตลาดต้าปาจา	B/L/D	Hampton by hilton อูร์มุฉี 5 ดาว
8	อูร์มุฉี – กวางโจว CZ6883 (12.45-18.10) ต่อเครื่อง กวางโจว – สนามบินสุวรรณภูมิ CZ361 (20.15-22.00)	B/-/D	

• โปรแกรมทัวร์ (Premium Trip - พัก 5 ดาว)

วันเดินทาง	ผู้ใหญ่	เด็กมีเตียง	พักเดี่ยวเพิ่ม	หมายเหตุ
29 สิงหาคม – 5 กันยายน 2567	69,995.-	68,995.-	12,500.-	กรุ๊ป 20 ท่าน รถบัส 38 ที่นั่ง
5 – 12 กันยายน 2567	71,995.-	70,995.-	12,500.-	กรุ๊ป 20 ท่าน รถบัส 38 ที่นั่ง

แผนที่เส้นทางสายไหม หลานโจว – จางเย่ ภูเขาสายรุ้ง – ดูนหวง - ทูรูฟาน - อูรูมูฉี



วันแรก : สนามบินสุวรรณภูมิ – กวางโจว – หลานโจว (08.20-17.20)

- 05.30 น. พร้อมกันที่ **ท่าอากาศยานสุวรรณภูมิ** ชั้น 4 สายการบิน CHINA SOUTHERN AIRLINE (CZ) โดยมีเจ้าหน้าที่คอยอำนวยความสะดวกด้านสัมภาระและเอกสารการเดินทาง (**กระเป๋าโหลดท่านละ 1 ใบ น้ำหนัก 23 กิโลกรัม**)
- 08.20 น. ออกเดินทางสู่ **เมืองกวางโจว** โดยสายการบิน CHINA SOUTHERN AIRLINE เที่ยวบินที่ CZ362 (มีบริการอาหารและเครื่องดื่มบนเครื่อง – กระเป๋าเช้คทูไปเมืองหลานโจว)
- 12.10 น. ถึง **สนามบินไปหวิน กวางโจว** เมืองหลวงของมณฑลกวางตุ้ง (เวลาที่ประเทศจีนเร็วกว่าไทย 1 ชั่วโมง) ผ่านพิธีการตรวจคนเข้าเมืองแล้ว จากนั้นกลับมาขึ้นเครื่องเดินทางต่อไป เมืองหลานโจว
- 14.20 น. ออกเดินทางสู่ **เมืองหลานโจว** โดยสายการบิน CHINA SOUTHERN AIRLINE เที่ยวบินที่ CZ3385 (มีบริการอาหารและเครื่องดื่มบนเครื่อง)
- 17.20 น. ถึง **สนามบิน Lanzhou Zhongchuan Airport** เมืองหลานโจว เมืองหลวงของมณฑลกานซู เมืองที่มีประวัติศาสตร์อันยาวนานบน **เส้นทางสายไหมโบราณ** เส้นทางค้าขายระหว่างจีนกับทวีปยุโรป รวมทั้งเป็น **เส้นทางพระพุทธศาสนา** พระเสวียนจั้ง (พระถังซำจั๋ง) เดินทางไปอัญเชิญพระไตรปิฎกที่ประเทศอินเดีย จากนั้นนำท่านเดินทางสู่ภัตตาคาร
- 19.00 น. บริการอาหารค่ำที่ภัตตาคาร (1) หลังอาหารเดินทางเข้าที่พัก (พัก Crowne Plaza Hotel หรือระดับ 5 ดาว)

วันที่สอง : หลานโจว - สะพานจงชาน – มารดาแม่น้ำเหลือง – รถไฟความเร็วสูง – จางเย่ – วัดพระใหญ่

- 07.00 น. บริการอาหารเช้าที่โรงแรม (2)
นำท่านชม **สะพานจงชาน** เป็นสะพานแรกที่สร้างทอดข้ามแม่น้ำหวงเหอในประเทศจีน มีขนาดความกว้างประมาณ 8 เมตร มีความยาวทั้งสิ้นประมาณ 250 เมตร และชม **อนุสาวรีย์มารดาแม่น้ำเหลือง “หวงเหอหมู่ซิง”** เป็นผลงานของศิลปินหญิงชาวจีน ชื่อ เหอเอ้อ ตั้งอยู่ช่วงกลางถนนปินเหอหลู่ สร้างเสร็จเมื่อปี ค.ศ. 1986 ประติมากรรมนี้สลักจากหินแกรนิต มีความยาว 6 เมตร กว้าง 2.2 เมตร และสูง 2.6 เมตร มีน้ำหนักกว่า 60 ตัน เป็นรูปสลักที่เป็นสัญลักษณ์ตัวแทนของชนชาวจีนที่มีชื่อเสียงมากที่สุดรูปหนึ่ง
- 12.00 น. บริการอาหารกลางวันที่ภัตตาคาร (3)
นำท่านเดินทางสู่ **เมืองจางเย่** โดย **รถไฟความเร็วสูง D2737 (13.50-16.46)** รถไฟผ่านที่ราบสูงซึ่งให้ บางส่วนของเส้นทางผ่านที่ราบสูงถึง 3,600-3,800 เมตร ผ่านเขตหมู่บ้านของชาวทิเบต ชมวิวภูเขาหิมะและทุ่งหญ้าสวยๆระหว่างเส้นทาง เดินทางถึง **เมืองจางเย่** นำท่านชม **วัดพระใหญ่ – ต้าฝอซื่อ** สร้างใน ปีค.ศ.1098 สมัยซีเซี่ยภายในวิหารใหญ่เป็นที่ประดิษฐานของพระนอนศักดิ์สิทธิ์องค์ใหญ่ที่สุดของประเทศจีน มีความยาว 34.5 ม.
- ค่ำ บริการอาหารค่ำที่ภัตตาคาร (4) **พิเศษ ชาแคะย่าง** หลังอาหารพักผ่อนกันตามสบาย (พัก Zhangye Bing Guan Hotel หรือระดับ 5 ดาว)



วันที่สาม : จางเย่ ภูเขาสายรุ้ง (รวมรถอุทยาน) - ปราณการด่านตะวันตก ด้านเจียอี้กวน (รวมรถแบตเตอรี)

07.00 น. บริการอาหารเช้าที่โรงแรม (5)

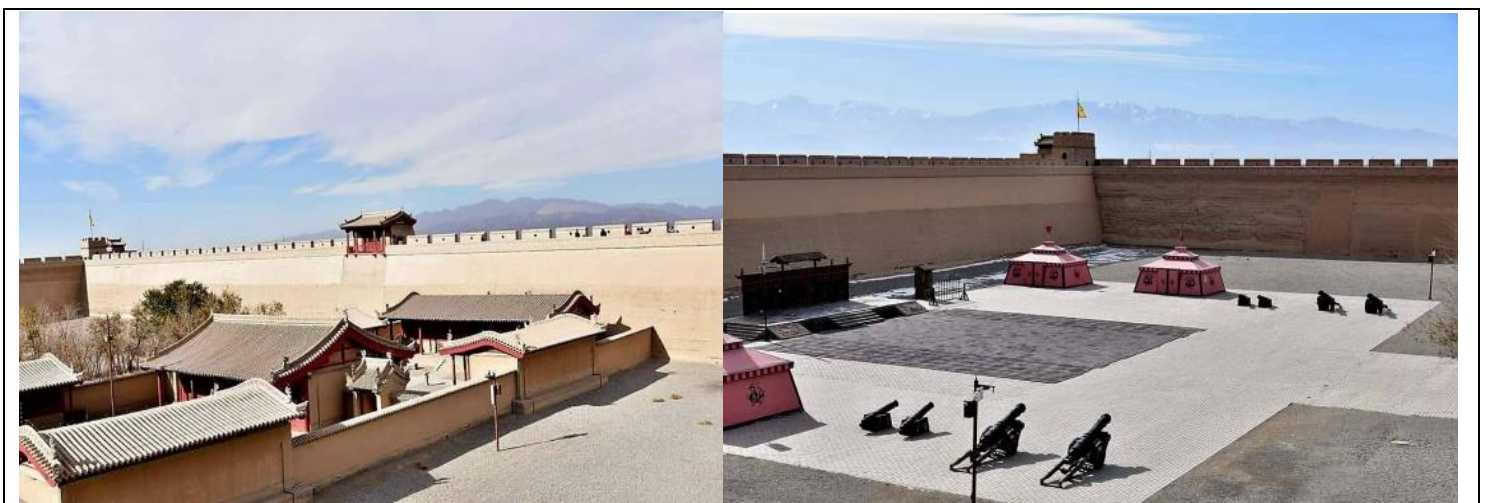
นำท่านชม **ภูเขาสายรุ้ง** เปลี่ยนรถเป็นรถอุทยาน นำท่านเที่ยวชม **ภูมิทัศน์จางเย่ฉีเหลียนชานต้นเสียชีวิตไม้่า หรือ ภูเขาสายรุ้ง Rainbow Mountain** จัดเป็นหนึ่งในภูมิทัศน์มหัศจรรย์ของธรรมชาติอันงดงามแปลกตาในเขตภูเขาฉีเหลียนชาน ครอบคลุมอาณาบริเวณกว้างขวางถึง 300 ตร.กม. อยู่บนระดับความสูง 2,000-3,800 เมตร สันนิษฐานว่ามีอายุมากกว่า 2 ล้านปี ผ่านการกัดกร่อนของธรรมชาติ ทำให้เห็นถึงชั้นของแร่ธาตุใต้ดินที่บางเป็นริ้วเลื่อมหลายหลากสีอันสวยงามมีรูปร่างแปลกตามากมาย **(รวมรถอุทยาน)**



12.00 น. บริการอาหารกลางวันภัตตาคาร (6)

นำท่านเที่ยวชม **ด่านเจียอี้กวน (Jiayuguan's Great Wall Fort)** ที่สูงตระหง่านเป็นปราสาทที่แข็งแรงและสำคัญที่สุดในภาคตะวันตกของจีน เริ่มสร้างเมื่อปี ค.ศ.1372 ส่วนบนของกำแพงสูง 10 เมตร และยาว 640 เมตร เป็นที่ตั้งของหอร่องวังภัย ด้านหนึ่งทอดไปทางด้านตะวันตกเฉียงใต้สู่เทือกเขาฉีเหลียนชานและอีกด้านหนึ่งทอดไปทางทิศเหนือสู่เทือกเขาเป่ยชาน ถือว่าเป็นกำแพงเมืองที่มีป้อมปราการที่ดีที่สุดในแห่งหนึ่งในโลกและเป็นปราสาทด่านตะวันตกด่านแรกของกำแพงเมืองจีนที่สูงตระหง่าน ชม **ลานจัตุรัส** ของป้อมปราการด้านในที่มีกำแพงรายล้อม **(ขึ้นชมบนกำแพง-รวมรถแบตเตอรี)**

19.00 น. บริการอาหารค่ำที่ภัตตาคาร (7) พิเศษ อาหารกวางตุ้ง หลังอาหารพักผ่อน (Nuo Jin Hotel หรือระดับ 5 ดาว)



วันที่สี่ : เจียอี้กวน – เมืองตุนหวง - ถ้ำโมเกาคู (รวมรถแบคเตอร์) - ตลาดซาโจว

07.00 น. บริการอาหารเช้าที่โรงแรม (8)

ออกเดินทางสู่ **เมืองตุนหวง (5 ชม.)** เป็นเมืองโอเอซิสและเมืองยุทธศาสตร์บนเส้นทางสายไหมที่นักเดินทางทุกคนต้องหยุดแวะเพื่อจัดเตรียมเสบียงให้พร้อมก่อนเดินทางผ่านทะเลทรายอันยาวไกล เมืองตุนหวงเป็นเมืองที่มีความเจริญรุ่งเรืองที่สุดในเส้นทางสายไหม

12.00 น. บริการอาหารกลางวันภัตตาคาร (9)

นำท่านเที่ยวชม **ถ้ำโมเกาคู หรือ เซียนผ่อดัง (รวมรถแบคเตอร์)** ชม **ภาพยนตร์ดิจิทัล** ที่ถ่ายทอดเรื่องราวของถ้ำโมเกาคู ถ้ำโมเกาคูได้รับการขึ้นทะเบียนเป็นมรดกโลกจากองค์การยูเนสโกเมื่อปี ค.ศ. 1987 และได้รับการยกย่องเป็นแหล่งพุทธศิลป์ที่ยิ่งใหญ่ที่สุดของจีน เป็นสิ่งก่อสร้างมหัศจรรย์บนหน้าผาของภูเขาหิมงซาซาน ผาหินถูกเจาะเป็นถ้ำจำนวนทั้งสิ้น 492 ถ้ำ ภายในเป็นที่บรรจุพุทธประติมากรรมและภาพเขียนพุทธประวัติต่างๆ ในอดีตกาลและส่วนใหญ่ของถ้ำแห่งนี้ใช้เป็นสถานที่ประกอบพิธีทางศาสนา ปัจจุบันถ้ำโมเกาคูหรือรู้จักกันในชื่อถ้ำตุนหวงเป็นสถานที่ท่องเที่ยวสำคัญบนเส้นทางสายไหม

19.00 น. บริการอาหารค่ำที่ภัตตาคาร (10) **พิเศษ สุกี้ตุนหวง** หลังอาหารนำท่านช้อปปิ้งที่ **ตลาดซาโจว** ช้อปปิ้งของฝากเมืองตุนหวง ชมวิถีชีวิตและความเป็นอยู่กันตามอัธยาศัย (**พัก Tianhe Hotel หรือระดับ 5 ดาว**)



วันที่ห้า : เนินทรายหิมงซาซาน ซีอูลู่ สระน้ำวังพระจันทร์ – นั่งรถไฟความเร็วสูง - เมืองตูรูฟาน

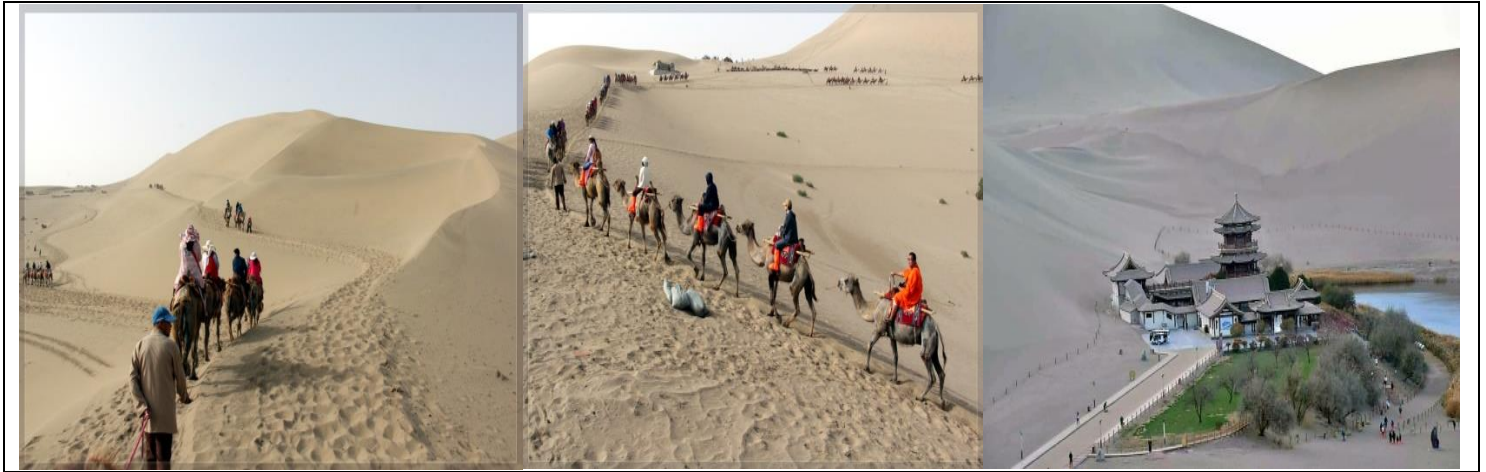
07.00 น. บริการอาหารเช้าที่โรงแรม (11)

นำท่านเดินทางสู่ **เนินทรายหิมงซาซาน** เทือกเขาทะเลทรายที่มีความยาวจากทิศตะวันออกไปยังทิศตะวันตก 40 กิโลเมตร จากทิศเหนือไปทิศใต้ 20 กิโลเมตร ยอดเขามีความสูงประมาณ 100 เมตร ทรายมีสีต่างกัน 5 สี คือ สีแดง เหลือง เขียว ขาว ดำ ที่มาของภูเขาหิมงซาซานแปลว่าภูเขาทรายร้องไห้ ตามตำนานเล่าว่าเคยมีกองทัพ 2 กองทัพกำลังสู้รบกันอยู่และในขณะนั้นได้เกิดพายุทรายพัดกระหน่ำ จึงทำให้ทั้ง 2 กองทัพถูกฝังทั้งเป็นภายใต้กองทราย ปัจจุบันภูเขาหิมงซาซานเป็นจุดท่องเที่ยวที่สำคัญของเมืองตุนหวง ให้ท่านได้ **ซีอูลู่ชมทะเลทราย** ที่กว้างใหญ่ เดินตามกันเป็นทิวแถวไปตามสันทรายที่โค้งไปมา ภูเขาทรายดูเป็นประกายเมื่อต้องแสงอาทิตย์ตัดกับฟ้าสวยสี่ครามใสที่ท่านจะประทับใจ จากนั้นนำท่านชม **สระน้ำวังพระจันทร์** เป็นบ่อน้ำพุที่ไม่เคยเหือดแห้ง แม้จะอยู่กลางทะเลทรายหิมงซาซาน มีความลึกเฉลี่ยเพียง 6 เมตร ความกว้างของทะเลสาบจากทิศเหนือไปทิศใต้ประมาณ 100 เมตร และจากทิศตะวันตกไปทิศตะวันออก 25 เมตร ลักษณะของบ่อน้ำแห่งนี้คล้ายกับเสี้ยวพระจันทร์ จึงเป็นที่มาของ **"สระน้ำวังพระจันทร์หรือสระน้ำพระจันทร์เสี้ยว"** (รวมค่าซีอูลู่และค่าธรรมเนียมเที่ยวทะเลทราย)

12.00 น. บริการอาหารกลางวันที่ภัตตาคาร (12)

เดินทางสู่ **เมืองหลิวหยวน Liuyuan นั่งรถไฟความเร็วสูง** ขบวน D55 16.35-19.56 เดินทางสู่ **เมืองตูร์ฟาน (Turpan)** ในอดีตเป็นเมืองศูนย์กลางการค้าที่สำคัญแห่งหนึ่งบนเส้นทางสายไหมสายเหนือ ที่นี่เคยมีเมืองโบราณสำคัญๆ หลายแห่ง รวมทั้งเป็นจุดพักของกองคาราวานสินค้า

ค่ำ ถึง **เมืองตูร์ฟาน บริการอาหารค่ำที่ภัตตาคาร (13)** หลังอาหารพักผ่อนตามอัธยาศัย (พัก Hampton by Hilton Turpan หรือระดับ 5 ดาว)



วันที่หก : ถ้ำพระพันองค์ ภูเขาเพลิง เมืองโบราณเกาซาง บ่อน้ำคั้นเอ้อจิ้ง หมู่บ้านโบราณอูยгурู้อี้โกว - อูรูมฉี

07.00 น. บริการอาหารเช้าที่โรงแรม (14)

นำท่านชม **ถ้ำพระพันองค์(เขียนผ่อง)** เป็นอีกหนึ่งถ้ำพุทธศิลป์ โบราณที่สำคัญของเส้นทางสายไหม เป็นมรดกโลกของจีนโบราณที่มีชื่อในวงการศิลปกรรมโลกประกอบด้วยถ้ำน้อย-ใหญ่กว่า 490 ถ้ำ เจาะตามผนังเขามีภาพเขียนและรูปปั้นเกี่ยวกับพระพุทธรูปที่เขียนด้วยสีสันอย่างงดงามจำนวนมากมายตั้งแต่สมัยราชวงศ์เว่ย-ถึง-หยวน ผ่านชม **ภูเขาเพลิง หัวเทียนชาน** ตามวรรณกรรมไซอิ๋ว เป็นภูเขาหินปนทรายสีแดง มีความยาว 10 กิโลเมตร กว้าง 10 กิโลเมตร สูง 500 เมตร โดยยอดที่สูงที่สุดนั้นสูง 850 เมตร ซึ่งตั้งอยู่กลางแอ่งกระทะของทะเลทราย มีอากาศร้อนมาก จากนั้นนำท่านชม **เมืองโบราณเกาซาง** เป็นเมืองโบราณบนเส้นทางคาราวานสายไหมที่เจริญรุ่งเรืองมาก รวมทั้งเป็นเส้นทางพระพุทธรูปมาสู่อินเดียในสมัยพระเจ้าถังซำจั๋ง จึงมีผู้คนมากมายหลายเชื้อชาติเคยอาศัยอยู่ในเมืองแห่งนี้ **(รวมรถกอล์ฟ)**

12.00 น. บริการอาหารกลางวันที่ภัตตาคาร (15)

นำท่านชม **บ่อน้ำคั้นเอ้อจิ้ง หรือ คาเรส** อันเป็นระบบชลประทานที่ชาวเมืองตูร์ฟานในอดีตใช้ภูมิปัญญาสร้างขึ้นมาโดยขุดอุโมงค์ส่งน้ำใต้ดินที่เอาน้ำจากหิมะที่ละลายจากภูเขาหิมะเทียนชาน (ภูเขาสวรรค์) เพื่อมาหล่อเลี้ยงชีวิตผู้คน มีระยะทางยาวรวมกว่า 5,000 กิโลเมตร จัดอันดับให้เป็นงานก่อสร้างโดยฝีมือมนุษย์ที่ยิ่งใหญ่เป็นอันดับ 3 ในแผ่นดินจีน จากนั้นนำท่านชม **หมู่บ้านโบราณอูยгурู้อี้โกว (Tuyugou Mazha Village)** หมู่บ้านประวัติศาสตร์และวัฒนธรรมโบราณยาวนานกว่า 2,600 ปี มีภูมิทัศน์ทางวัฒนธรรมและธรรมชาติ รวมทั้งวัฒนธรรมทางพุทธศาสนาและวัฒนธรรมตะวันตกที่สะท้อนถึงภูมิหลังทางวัฒนธรรมของชาวอูยгурู้อี้โกวมาอย่างยาวนาน จากนั้นออกเดินทางสู่ **เมืองอูรูมฉี** เมืองหลวงของเขตปกครองตนเองซินเจียง มีพื้นที่เขตปกครองที่ใหญ่ที่สุดของจีน เป็นเมืองทางตะวันตกเฉียงเหนือของจีน และมีพรมแดนติดต่อกับประเทศต่างๆ ถึง 8 ประเทศ ได้แก่ มองโกเลีย,

คาซัคสถาน, สาธารณรัฐคีร์กีซ, อุเบกิสถาน, ทาจิกิสถาน, อัฟกานิสถาน, ปากีสถาน และอินเดีย มีสภาพภูมิประเทศที่ประกอบไปด้วยทะเลทรายทากลามากัน ทะเลทรายที่ใหญ่ที่สุดของจีน มีเทือกเขาพาดอยู่ถึง 3 แนว คือทางเหนือมีเทือกเขาอัลไต ตอนกลางมีเทือกเขาเทียนชาน ทางใต้มีเทือกเขาคุนลุน

19.00 น. บริการอาหารค่ำที่ภัตตาคาร (16) หลังอาหารพักผ่อน (พัก Hampton by Hilton Urumqi หรือระดับ 5 ดาว)



วันที่เจ็ด : ภูเขาหิมะเขาเทียนชาน – ล่องเรือทะเลสาบเทียนฉือ – วัดพระใหญ่หงกวงชาน - ตลาดต้าปา

จา

07.00 น. บริการอาหารเช้าที่โรงแรม (17)

นำท่านเดินทางสู่ **ภูเขาหิมะเขาเทียนชาน** หรือเทือกเขาสวรรค์ สถานที่ท่องเที่ยวที่ขึ้นชื่อของเมืองอูรุมฉีและซินเจียง ภูเขาเทียนชานได้ถูกขึ้นทะเบียนเป็นมรดกโลกทางธรรมชาติจากยูเนสโก นำท่านชมวิวทิวทัศน์ของภูเขาหิมะและป่าสนเขารวมทั้งทะเลสาบ บนเทือกเขาเทียนชานมีทะเลสาบเล็กๆแห่งหนึ่งมีชื่อว่า “ทะเลสาบเทียนฉือ” (Heavenly Lake) หรือทะเลสาบสวรรค์เป็นทะเลสาบกลางหุบเขาที่เกิดจากการละลายของหิมะบนยอดเขา ให้ท่านได้ **ล่องเรือทะเลสาบเทียนฉือ** ชมวิวทิวทัศน์ของภูเขาหิมะ **(รวมรถอุทยานและรถแบดเตอร์)**

12.00 น. บริการอาหารกลางวันภัตตาคารในอุทยานเขาเทียนชาน (18)

นำท่านเดินทางสู่ **วัดพระใหญ่หงกวงชาน** Hong Guang Shan Temple ภายในวัดมีพรพุทธรูปองค์ใหญ่ มีเจ้าแม่กวนอิม จากนั้นนำท่านเดินทางไปช้อปปิ้งที่ **ตลาดต้าปาจา** เป็นตลาดพื้นเมืองที่เป็นสัญลักษณ์เมืองอูรุมฉี จำหน่ายสินค้าพื้นเมือง เช่น อัลมอนต์, วอลนัท, กีวอบแห้ง, ลูกเกด ฯลฯ แล้วยังมีสินค้าประเภทเครื่องดนตรีพื้นเมืองมากมาย

19.00 น. บริการอาหารค่ำที่ภัตตาคาร (19) หลังอาหารพักผ่อน (พัก Hampton by Hilton Urumqi หรือระดับ 5 ดาว)



วันที่แปด : อุรุมฉี – กวางโจว – สนามบินสุวรรณภูมิ (12.45-22.00)

- 08.00 น. บริการอาหารเช้าที่โรงแรม (20) หลังอาหารเช้าท่านออกเดินทางสู่ **สนามบินอุรุมฉี URC**
- 12.45 น. ออกเดินทางสู่ **เมืองกวางโจว** โดยสายการบิน CHINA SOUTHERN AIRLINE เที่ยวบินที่ CZ6883 (มีบริการอาหารและเครื่องดื่มบนเครื่อง – กระเป๋าเช็คอินไปสนามบินสุวรรณภูมิ)
- 18.10 น. ถึง **สนามบินไปหวิน กวางโจว** ผ่านพิธีการตรวจคนเข้าเมืองแล้ว จากนั้นกลับมายังขึ้นเครื่องเดินทางกลับกรุงเทพฯ
- 20.15 น. ออกเดินทางสู่ **กรุงเทพฯ** โดยสายการบิน CHINA SOUTHERN AIRLINE เที่ยวบินที่ CZ361 (มีบริการอาหารและเครื่องดื่มบนเครื่อง)
- 22.00 น. เดินทางกลับถึง **ท่าอากาศยานสุวรรณภูมิ** โดยสวัสดิภาพ

บริษัทขอสงวนสิทธิ์ : รายการทัวร์สามารถเปลี่ยนแปลงได้ตามความเหมาะสม เนื่องจากสภาวะอากาศ, การเมือง, สายการบิน เป็นต้น โดยมีต้องแจ้งให้ทราบล่วงหน้า จึงขอสงวนสิทธิ์ในการปรับเปลี่ยนเวลาท่องเที่ยวตามสถานที่ในโปรแกรมการเดินทาง

****สำคัญ****สำเนาหน้าพาสปอร์ตผู้เดินทาง (จะต้องมีอายุเหลือมากกว่า 6 เดือน หรือ 180 วัน ก่อนหมดอายุนับจากวันเดินทางไป-กลับ) ****กรุณาตรวจสอบก่อนส่งให้บริษัทมิฉะนั้นทางบริษัทจะไม่รับผิดชอบกรณีพาสปอร์ตหมดอายุ ****
กรุณาส่งพร้อมพร้อมหลักฐานการโอนเงินมัดจำ

เงื่อนไขการให้บริการ

1. กรุณาทำการจองล่วงหน้าก่อนเดินทางอย่างน้อย 45 วัน พร้อมชำระเงินมัดจำ **ท่านละ 20,000 บาท/ท่าน** และชำระส่วนที่เหลือ 30 วัน ก่อนการเดินทาง กรณีวันเดินทางน้อยกว่า 30 วัน หรือ ราคาทัวร์พิเศษต้องชำระค่าทัวร์เต็มจำนวน 100% เท่านั้น
2. คณะผู้เดินทางจำนวน **20 ท่านขึ้นไปจึงออกเดินทาง** ในกรณีที่มิได้ผู้เดินทางไม่ถึง 25 ท่าน ขอสงวนสิทธิ์เลื่อนวันเดินทาง หรือยกเลิกการเดินทาง โดยทางบริษัทจะแจ้งให้ท่านทราบล่วงหน้า 10 วันก่อนการเดินทาง
3. กรณีเลื่อน หรือยกเลิกการออกเดินทาง โดยทางบริษัทจะทำการแจ้งให้ท่านทราบล่วงหน้าก่อนการเดินทาง 15 วัน หรือขอสงวนสิทธิ์ในการปรับราคาค่าบริการเพิ่ม กรณีที่มีผู้เดินทางไม่ถึงตามจำนวนที่กำหนด ทางบริษัทฯ ขอสงวนสิทธิ์ในการเลื่อนการเดินทาง หรือเปลี่ยนแปลงอัตราค่าบริการ (ปรับราคาเพิ่มขึ้น เพื่อให้คณะได้ออกเดินทาง ตามความต้องการ) โดยทางบริษัทจะทำการแจ้งให้ท่านทราบก่อนล่วงหน้า
4. ท่านที่ต้องออกบัตรโดยสารภายในประเทศ (ตัวเครื่องบิน, รถทัวร์, รถไฟ) กรุณาติดต่อเจ้าหน้าที่ของบริษัทฯ ก่อนทุกครั้ง มิฉะนั้นทางบริษัทจะไม่รับผิดชอบใดๆ ทั้งสิ้น เนื่องจากสายการบินอาจมีการปรับเปลี่ยนไฟล์ท หรือ เวลาบิน โดยไม่แจ้งให้ทราบล่วงหน้า
5. เงื่อนไขกรมธรรม์เป็นไปตามเงื่อนไขของบริษัทฯ ประกันเป็นผู้พิจารณา
6. หากมีสถานที่หรือร้านค้าที่ไม่สามารถเปิดให้บริการได้ภายหลัง โปรแกรมอาจมีการเปลี่ยนแปลงได้ตามความเหมาะสม โดยไม่แจ้งให้ทราบล่วงหน้า โดยส่วนนี้ทางบริษัทจะคำนึงถึงประโยชน์ของลูกค้าเป็นสำคัญ หากกรณีที่จำเป็นจะต้องมีค่าใช้จ่ายเพิ่มทางบริษัทจะแจ้งให้ทราบล่วงหน้า
7. **กรณีพัก 3 ท่าน/ห้อง ทางโรงแรมจะทำการเสริมเตียงให้เท่านั้น การเสริมเตียงจะขึ้นอยู่กับนโยบายของโรงแรมนั้นๆ (บางโรงแรมใช้เตียง SGL ในการเสริมเตียง บางโรงแรมจะใช้ฟูกในการเสริมเตียง) กรณีที่ห้อง TRP เต็ม ทางบริษัทฯ อาจจะต้องปรับไปนอนห้องพักสำหรับ 1 ท่าน 1 ห้อง และสำหรับ 2 ท่าน 1 ห้อง โดยท่านจะต้องชำระค่าห้องพักเดี่ยว**
8. เนื่องจากสภาวะอากาศ จราจร สายการบิน หรือช่วงเทศกาลต่างๆ และตามกฎหมายของประเทศได้ในวัน รถบัสนำเที่ยวสามารถให้บริการวันละ 11 ชั่วโมง โปรแกรมอาจมีการเปลี่ยนแปลงได้ตามความเหมาะสม โดยไม่ต้องแจ้งให้ทราบล่วงหน้า

อัตราค่าบริการนี้รวม

1. ค่าบัตรโดยสารโดยเครื่องบิน (ตัว) ไป และ กลับพร้อมคณะ ชั้นประหยัด (ECONOMY CLASS) รวมถึงค่าภาษีสนามบินและค่าภาษีน้ำมันทุกแห่ง กรณีต้องการอัปเกรด UPGRADE ใช้วีลแชร์ (WHEEL CHAIR) หรือ เปลี่ยนแปลงบัตรโดยสาร ไม่ว่าจะเที่ยวใดเที่ยวหนึ่ง กรุณาติดต่อเจ้าหน้าที่เป็นกรณีพิเศษ ทางบริษัทของสงวนสิทธิ์ในการเรียกเก็บค่าใช้จ่ายตามจริงที่เกิดขึ้นกับผู้เดินทาง
2. **ค่าธรรมเนียมเจ้าหน้าที่กระเป๋าสำหรับโหลดใต้ท้องเครื่องไม่เกิน 23 ก.ก.(จำนวน 1 ใบ) และถือขึ้นเครื่องบินได้น้ำหนักไม่เกิน 7 ก.ก.ต่อท่าน (ตามเงื่อนไขของสายการบิน)**
3. ค่ารถรับ-ส่ง นำเที่ยวตลอดทริป
4. ค่าอาหารตามมื้อที่ระบุในรายการ
5. ค่าประกันอุบัติเหตุระหว่างเดินทางตามกรมธรรม์ วงเงินค่ารักษา 500,000.- / เสียชีวิต 1,000,000.-บาท (ตามเงื่อนไขกรมธรรม์ประกันอุบัติเหตุแบบกลุ่ม)
6. ค่าไกด์ ค่าเข้าชม และ ค่ายานพาหนะทุกชนิด ตามที่ระบุไว้ในรายการทัวร์ข้างต้น เจ้าหน้าที่บริษัท ฯ คอยอำนวยความสะดวกตลอดการเดินทาง
7. ค่าโรงแรมที่พัก ห้องละ 2-3 ท่าน กรณีห้องพักในเมืองที่ระบุไว้ในโปรแกรมมีเทศกาลวันหยุด มิวเซียมแพร่ต่างๆ บริษัทขอจัดที่พักในเมืองใกล้เคียงแทน

อัตราค่าบริการนี้ไม่รวม

1. ค่าวีซ่าสำหรับคนต่างชาติ (คนไทยไม่ใช้วีซ่า)
2. **ค่าทิปไกด์ท้องถิ่นและคนขับรถ ท่านละ 2,000 บาท/ตลอดการเดินทาง/ต่อท่าน (ชำระที่สนามบินในวันเดินทาง)**
3. **ค่าทิปหัวหน้าทัวร์ (ไทย) ไม่ได้รวมอยู่ในค่าทิปไกด์ท้องถิ่นและคนขับรถ(**ทั้งนี้ขึ้นอยู่กับความพึงพอใจของท่าน**)**
4. ค่าใช้จ่ายส่วนตัวนอกเหนือจากรายการที่ระบุ เช่น ค่าทำหนังสือเดินทาง ค่าโทรศัพท์ ค่าโทรศัพท์ทางไกล ค่าอินเทอร์เน็ต ค่าซักรีด มินิบาร์ในห้อง
5. VAT 7% และภาษีหัก ณ ที่จ่าย 3% กรณีต้องการออกใบเสร็จรับเงินในนามบริษัท

เงื่อนไขการแจ้งยกเลิกการเดินทาง

กรณียกเลิก : (จ่ายกรู๊ป)

- ยกเลิกก่อนการเดินทาง 45 วัน บริษัทฯ จะคืนเงินค่ามัดจำให้ทั้งหมด โดยหักค่าใช้จ่ายที่เกิดขึ้นจริง ยกเว้นในกรณีวันหยุดเทศกาล, วันหยุดนักขัตฤกษ์ ยกเลิกก่อนการเดินทาง 60 วัน จะคืนเงินค่ามัดจำให้ทั้งหมด โดยหักค่าใช้จ่ายที่เกิดขึ้นจริง
- ยกเลิกน้อยกว่า 45 วัน ก่อนการเดินทาง หักค่าทัวร์ 50% จากราคาขาย และยึดเงินมัดจำทั้งหมดไม่ว่ากรณีใด ๆ ทั้งสิ้น
- ยกเลิกน้อยกว่า 30 วัน ก่อนการเดินทาง บริษัทฯ ขอสงวนสิทธิ์เก็บเงินค่าทัวร์ทั้งหมดไม่ว่ากรณีใด ๆ ทั้งสิ้น

กรณียกเลิก : (ตัดกรู๊ป)

- ยกเลิกหรือเลื่อนการเดินทางต้องทำก่อนการเดินทาง 60 วัน บริษัทฯ จะคืนเงินค่ามัดจำให้ทั้งหมด ยกเว้นในกรณีวันหยุดเทศกาล, วันหยุดนักขัตฤกษ์ ทางบริษัทฯ ขอสงวนสิทธิ์ยึดเงินมัดจำโดยไม่มีเงื่อนไขใดๆทั้งสิ้น
- ยกเลิกการเดินทางภายใน 60 วัน ทางบริษัทฯ ขอสงวนสิทธิ์ยึดเงินมัดจำโดยไม่มีเงื่อนไขใดๆทั้งสิ้น
- ยกเลิกการเดินทางหลังชำระเต็มจำนวน ทางบริษัทฯ ขอสงวนสิทธิ์เก็บเงินค่าทัวร์ทั้งหมดโดยไม่มีเงื่อนไขใดๆทั้งสิ้น

กรณีเจ็บป่วย :

- กรณีเจ็บป่วย จนไม่สามารถเดินทางได้ ซึ่งจะต้องมีใบรับรองแพทย์จากโรงพยาบาลรับรอง บริษัทฯ จะทำการเลื่อนการเดินทางของท่านไปยังคณะต่อไป แต่ทั้งนี้ท่านจะต้องเสียค่าใช้จ่ายที่ไม่สามารถยกเลิกหรือเลื่อนการเดินทางได้ตามความเป็นจริง
- ในกรณีเจ็บป่วยกะทันหันก่อนล่วงหน้าเพียง 7 วันทำการ ทางบริษัทฯ ขอสงวนสิทธิ์ในการคืนเงินทุกกรณี

เงื่อนไขและข้อควรทราบอื่นๆ ที่ท่านควรทราบ

1. กรุณาอ่านศึกษารายละเอียดทั้งหมดก่อนทำการจอง เพื่อความถูกต้องและความเข้าใจตรงกันระหว่างท่านลูกค้าและบริษัทฯ และเมื่อท่านตกลงชำระเงินมัดจำหรือค่าทัวร์ทั้งหมดกับทางบริษัทฯ แล้ว ทางบริษัทฯ จะถือว่าท่านได้ยอมรับเงื่อนไขข้อตกลงต่างๆ ทั้งหมด
2. โปรแกรมอาจเปลี่ยนแปลงได้ตามความเหมาะสม โดยถือประโยชน์ลูกค้าเป็นสิ่งสำคัญ
3. ขอสงวนสิทธิ์การเก็บค่าน้ำมันและภาษีสนามบินทุกแห่งเพิ่ม หากสายการบินมีการปรับขึ้นก่อนวันเดินทาง
4. บริษัทฯ ขอสงวนสิทธิ์ในการเปลี่ยนเที่ยวบิน โดยไม่ต้องแจ้งให้ทราบล่วงหน้าอันเนื่องจากสาเหตุต่างๆ
5. บริษัทฯ จะไม่รับผิดชอบใดๆ ทั้งสิ้น หากเกิดกรณีความล่าช้าจากสายการบิน, การยกเลิกบิน, การประท้วง, การนัดหยุดงาน, การก่อการจลาจล, ภัยธรรมชาติ, การนำสิ่งของผิดกฎหมาย ซึ่งอยู่นอกเหนือความรับผิดชอบของบริษัทฯ
6. บริษัทฯ จะไม่รับผิดชอบใดๆ ทั้งสิ้น หากเกิดสิ่งของสูญหาย อันเนื่องมาจากความประมาทของท่าน, เกิดจากการโจรกรรม และอุบัติเหตุจากความประมาทของนักท่องเที่ยวเอง
7. เมื่อท่านตกลงชำระเงินมัดจำหรือค่าทัวร์ทั้งหมดกับทางบริษัทฯ แล้ว ทางบริษัทฯ จะถือว่าท่านได้ยอมรับเงื่อนไขข้อตกลงต่างๆ ทั้งหมด
8. รายการนี้เป็นเพียงข้อเสนอที่ต้องได้รับการยืนยันจากบริษัทฯ อีกครั้งหนึ่งหลังจากได้สำรองโรงแรมที่พักในต่างประเทศเรียบร้อยแล้ว โดยโรงแรมจัดในระดับใกล้เคียงกัน ซึ่งอาจจะปรับเปลี่ยนตามที่ระบุในโปรแกรม
9. การจัดการเรื่องห้องพัก เป็นสิทธิของโรงแรมในการจัดห้องให้กับกรุ๊ปที่เข้าพัก โดยมีห้องพักสำหรับผู้สูบบุหรี่ / ปลอดบุหรี่ได้ โดยอาจจะขอเปลี่ยนห้องได้ตามความประสงค์ของผู้ที่พัก ทั้งนี้ขึ้นอยู่กับความพร้อมให้บริการของโรงแรม และไม่สามารถรับประกันได้
10. กรณีผู้เดินทางต้องการความช่วยเหลือเป็นพิเศษ อาทิเช่น ใช้วีวีเออร์ กรุณาแจ้งบริษัทฯ อย่างน้อย 7 วันก่อนการเดินทาง มิฉะนั้น บริษัทฯ ไม่สามารถจัดการได้ล่วงหน้าได้
11. มัคคุเทศก์ พนักงานและตัวแทนของผู้จัด ไม่มีสิทธิในการให้คำสัญญาใด ๆ ทั้งสิ้นแทนผู้จัด นอกจากนี้มีเอกสารลงนามโดยผู้มีอำนาจของผู้จัดกำกับเท่านั้น
12. ผู้จัดจะไม่รับผิดชอบและไม่สามารถคืนค่าใช้จ่ายต่างๆ ได้เนื่องจากเป็นการเหมาจ่ายกับตัวแทนต่างๆ ในกรณีที่ผู้เดินทางไม่ผ่านการพิจารณาในการตรวจคนเข้าเมือง - ออกเมือง ไม่ว่าจะ เป็น กงตรวจคนเข้าเมือง หรือกรมแรงงาน ของทุกประเทศในรายการท่องเที่ยว อันเนื่องมาจากการกระทำที่ส่อไปในทางผิดกฎหมาย การหลบหนี เข้าออกเมือง เอกสารเดินทางไม่ถูกต้อง หรือ การถูกปฏิเสธในกรณีอื่น ๆ
13. **กรณีที่ท่านต้องออกตัวภายใน เช่น (ตัวเครื่องบิน, ตัวรถทัวร์, ตัวรถไฟ) กรุณาสอบถามที่เจ้าหน้าที่ทุก ครั้งก่อนทำการออกตัว เนื่องจากสายการบินอาจมีการปรับเปลี่ยนไฟล์ทบิน หรือเวลาบิน โดยไม่ได้แจ้งให้ทราบล่วงหน้า ทางบริษัทฯ จะไม่รับผิดชอบใด ๆ ในกรณี ถ้าท่านออกตัวภายในโดยไม่แจ้งให้ทราบและหากไฟล์ทบินมีการปรับเปลี่ยนเวลาบินเพราะถือว่าท่านยอมรับในเงื่อนไขดังกล่าว**
14. กรณีใช้หนังสือเดินทางราชการ (เล่มน้ำเงิน) เดินทางเพื่อการท่องเที่ยวกับคณะทัวร์ หากท่านถูกปฏิเสธในการเข้า - ออกประเทศใด ๆ ก็ตาม ทางบริษัทฯ ขอสงวนสิทธิ์ไม่คืนค่าทัวร์และรับผิดชอบใด ๆ ทั้งสิ้น



ประกันภัยการเดินทางแดนซ์ มูฟ
Dance Moves



ความคุ้มครอง

วงเงินความคุ้มครองสูงสุด (บาท)

ความคุ้มครอง	วงเงินความคุ้มครองสูงสุด (บาท)						
	สำหรับเดินทางในเอเชีย			สำหรับเดินทางทั่วโลก			
	ฮิปฮอป	บูที้	แซมบ้า	ฮิปฮอป	บูที้	แซมบ้า	แทงโก้
1. การเสียชีวิต การสูญเสียอวัยวะ สายตา หรือทุพพลภาพถาวรสิ้นเชิงจากอุบัติเหตุ - ผู้เอาประกันภัยอายุตั้งแต่ 16 ปี จนถึง 75 ปี - ผู้เอาประกันภัยอายุน้อยกว่า 16 ปี หรือมากกว่า 75 ปี	1,500,000 750,000	2,000,000 1,000,000	5,000,000 2,500,000	2,000,000 1,000,000	3,000,000 1,500,000	4,000,000 2,000,000	6,000,000 3,000,000
2. ค่ารักษาพยาบาลในต่างประเทศ (วงเงินต่อการเดินทางแต่ละครั้ง สำหรับแผนรายปี) - ค่ารักษาพยาบาลต่อเนื่องในประเทศไทย (ภายใน 30 วัน นับจากวันที่เดินทางมาถึงประเทศไทย) - คุ้มครองค่าใช้จ่ายค่ารักษาพยาบาลในประเทศไทย กรณียังไม่เคยรักษาในต่างประเทศมาก่อน (ภายใน 7 วัน นับจากวันที่เดินทางมาถึงประเทศไทย)	2,000,000 200,000 50,000	2,000,000 200,000 50,000	3,000,000 300,000 50,000	2,000,000 200,000 50,000	2,500,000 250,000 50,000	3,000,000 300,000 50,000	4,000,000 400,000 50,000
3. การเคลื่อนย้ายเพื่อการรักษาพยาบาลฉุกเฉิน และการเคลื่อนย้ายกลับประเทศและการส่งศพกลับประเทศ	4,000,000	4,000,000	5,000,000	3,000,000	3,000,000	5,000,000	5,000,000
4. ค่าเดินทางเพิ่มเติมสำหรับญาติสนิท หรือผู้ใกล้ชิดทางธุรกิจของผู้เอาประกันภัยจำนวนหนึ่งท่าน กรณีผู้เอาประกันภัยถูกเคลื่อนย้ายเพื่อการรักษาพยาบาลฉุกเฉิน และการเคลื่อนย้ายกลับประเทศ และการส่งศพกลับ	-	50,000	50,000	-	50,000	50,000	50,000
5. การเดินทางไปดูแลผู้เยาว์	-	50,000	50,000	-	50,000	50,000	50,000
6. การยกเลิกหรือการเลื่อนการเดินทาง	50,000	100,000	100,000	-	200,000	300,000	500,000
7. การลดจำนวนวันเดินทาง	-	50,000	100,000	-	200,000	300,000	500,000
8. ความล่าช้าในการเดินทาง (ต่อการเดินทางแต่ละครั้ง สำหรับแผนรายปี) (สำหรับการล่าช้าทุกๆ 6 ชั่วโมงเต็ม)	-	10,000 1,500	40,000 2,500	-	15,000 1,500	50,000 4,000	50,000 4,000
9. การพลาดการต่อยานพาหนะจากการล่าช้าของผู้ขนส่งสาธารณะ (ต่อการเดินทางแต่ละครั้ง สำหรับแผนรายปี) (สำหรับการล่าช้าทุกๆ 6 ชั่วโมงเต็ม)	-	10,000 1,500	40,000 2,500	-	10,000 1,500	50,000 4,000	50,000 4,000
10. สัมภาระในการเดินทางสูญหายหรือเสียหาย - สิ่งของมีค่า - ต่อสิ่งของหนึ่งชิ้น หนึ่งคู่ หรือหนึ่งชุด	- - -	15,000 7,500 1,500	50,000 25,000 5,000	- - -	50,000 25,000 5,000	50,000 25,000 5,000	50,000 25,000 5,000
11. การล่าช้าของสัมภาระในการเดินทาง (ต่อการเดินทางแต่ละครั้ง สำหรับแผนรายปี) (สำหรับการล่าช้าทุกๆ 6 ชั่วโมงเต็ม)	- -	10,000 1,000	40,000 2,000	10,000 1,000	15,000 1,000	30,000 2,000	50,000 3,000
12. เจ็บปวดติดตัวและ/หรือ เอกสารสูญหาย	-	4,000	15,000	-	15,000	15,000	15,000
13. ความรับผิดชอบตามกฎหมายต่อบุคคลภายนอก	500,000	1,000,000	3,000,000	1,000,000	2,000,000	2,000,000	5,000,000
14. อุปกรณ์กล้อง	-	-	20,000	-	-	20,000	20,000
15. การรื้อยานพาหนะขนส่งสาธารณะ (สำหรับการรื้อยานพาหนะขนส่งสาธารณะทุก 12 ชั่วโมงเต็ม)	50,000 5,000	50,000 5,000	100,000 10,000	50,000 5,000	50,000 5,000	100,000 10,000	100,000 10,000
16. การประกันตัว	-	-	500,000	-	-	500,000	500,000
17. การเดินทางไปเยี่ยมผู้เอาประกันภัย	-	100,000	300,000	-	100,000	300,000	300,000
18. การพลาดเที่ยวบินเนื่องจากกรณีการจัดเจ้าหน้าที่ของสายการบิน (ต่อเหตุการณ์สำหรับแผนรายปี) (สำหรับการล่าช้าทุกๆ 6 ชั่วโมงเต็ม)	-	- 1,500	10,000 1,500	-	- 1,500	10,000 1,500	20,000 2,000
19. ผลประโยชน์รางวัลพิเศษสำหรับโอลิมปิก-อิน-วัน	-	-	20,000	-	-	20,000	20,000
20. ความรับผิดชอบต่อบัตรเครดิต	-	-	40,000	-	-	40,000	40,000
21. การพลาดต่อการเข้าร่วมกิจกรรม	-	-	50,000	-	-	50,000	50,000
22. การขอยกค่าโทรศัพท์กรณีฉุกเฉิน	500	500	500	500	500	500	500
23. ความรับผิดชอบส่วนแรกของกรณีอุบัติเหตุรถยนต์ภาคสมัครใจ สำหรับรถเช่า	-	10,000	30,000	10,000	10,000	30,000	30,000
24. การนำส่งยารักษาโรค	-	10,000	10,000	10,000	10,000	10,000	10,000
25. การซ่อมแซมปรับปรุงที่อยู่อาศัย หรือเงินทุนเพื่อการศึกษา	-	-	100,000	-	-	100,000	100,000
26. ผลประโยชน์รายวันสำหรับการรักษาตัวในโรงพยาบาลในฐานะผู้ป่วยในติดต่อกันอย่างน้อย 3 คืน สูงสุดไม่เกินวันละ	- -	10,000 1,000	30,000 3,000	- -	20,000 2,000	30,000 3,000	30,000 3,000
27. ค่าพาหนะเดินทางสำหรับการรักษาพยาบาลในต่างประเทศในฐานะผู้ป่วยนอก สูงสุดไม่เกินครั้งละ (สูงสุด 2 ครั้ง)	- -	1,000 500	1,000 500	1,000 500	1,000 500	1,000 500	1,000 500

หมายเหตุ :
 - ประเทศที่อยู่ภายใต้ความคุ้มครองตามกรมธรรม์ประกันภัยสำหรับเดินทางในเอเชีย ได้แก่ อเมริกาฮาวาย, อาร์เจนตินา, ออสเตรเลีย, อาเซอร์ไบจาน, บังกลาเทศ, ภูฏาน, บรูไนดารุสซาลาม, กัมพูชา, จีน, เกาะคริสต์มาส, หมู่เกาะโคโคส (คีลิง), หมู่เกาะคุก, ตมอร์ตะวันออก, ฟิจิ, เฟรนช์โปลินีเชีย, ฮ่องกง, อินเดีย, อินโดนีเซีย, ญี่ปุ่น, kiribati, เกาหลี(ใต้), ลาว, มาเก๊า, มาเลเซีย, มาดากัสการ์, หมู่เกาะมาร์แชลล์, ไมโครนีเชีย, มองโกเลีย, เมียนมาร์, นาอูรู, นิวแคลิโดเนีย, นิวซีแลนด์, นิอูเอ, เกาะนอร์ฟอล์ก, หมู่เกาะนอร์เทิร์นมาเรียนา, ปาเลา, ปาปัวนิวกินี, ฟิลิปปินส์, ฟีจี, ฟินแลนด์, ฝรั่งเศส, เยอรมนี, สเปน, สวิตเซอร์แลนด์, ไต้หวัน, ไทย, ตุรกี, ติมอร์-เลสเต, โตเกเลา, ตรินิแดดและโตเบโก, หมู่เกาะเติร์กและเคคอส, ตูวาลู, วานูอาตู, เวียดนาม, หมู่เกาะवालีสและฟูตูนา
 - ประเทศที่ไม่อยู่ภายใต้ความคุ้มครองตามกรมธรรม์ประกันภัยสำหรับเดินทางทั่วโลก ได้แก่ ประเทศเนปาล และประเทศที่ถูกระบุอยู่ในประเทศที่มีความเสี่ยงสูง (Sanction Countries) รวมถึงประเทศดังต่อไปนี้ อัฟกานิสถาน, แอลจีเรีย, บุรุนดี, คองโก, คิวบา, เจริญ, ฟิลิปปินส์, อิรัก, ไทวาน, ไลบีเรีย, ลิเบีย, มอริเตเนีย, โมซัมบิก, ไนจีเรีย, อิหร่าน, เกาหลีเหนือ, เซเชลล์, โซมาเลีย, ซูดาน, ซีเรีย, และเยเมน



ประกันภัยการเดินทางแดนซ์ มูฟ

Dance Moves



ระยะเวลาเดินทาง	ค่าเบี้ยประกันภัย (บาท)									
	เอเชีย				ทั่วโลก					
	ฮิปปอป	บูที	แซมบ้า		ฮิปปอป	บูที	แซมบ้า		แทงโก้	
	รายบุคคล	รายบุคคล	รายบุคคล	ครอบครัว	รายบุคคล	รายบุคคล	รายบุคคล	ครอบครัว	รายบุคคล	ครอบครัว
แผนรายเที่ยว										
1-2 วัน	220	285	710	1,420	420	730	1,100	2,200	1,345	2,690
3 วัน	230	300	720	1,440	420	730	1,100	2,200	1,345	2,690
4 วัน	240	335	800	1,600	420	730	1,100	2,200	1,345	2,690
5 วัน	250	385	835	1,670	460	750	1,155	2,310	1,460	2,920
6 วัน	295	410	875	1,750	470	780	1,230	2,460	1,510	3,020
7 วัน	315	450	940	1,880	555	815	1,270	2,540	1,560	3,120
8 วัน	325	470	980	1,960	575	835	1,300	2,600	1,615	3,230
9 วัน	335	500	1,020	2,040	585	855	1,340	2,680	1,665	3,330
10 วัน	345	520	1,040	2,080	605	890	1,360	2,720	1,720	3,440
11 วัน	365	565	1,250	2,500	660	990	1,560	3,120	1,980	3,960
12 วัน	375	615	1,290	2,580	680	1,010	1,620	3,240	2,100	4,200
13 วัน	385	645	1,335	2,670	710	1,030	1,670	3,340	2,190	4,380
14 วัน	400	680	1,380	2,760	730	1,050	1,720	3,440	2,290	4,580
15-18 วัน	450	750	1,490	2,980	855	1,250	1,900	3,800	2,600	5,200
19-22 วัน	500	885	1,685	3,370	960	1,355	2,140	4,280	2,920	5,840
23-26 วัน	555	970	1,855	3,710	1,100	1,456	2,290	4,580	3,120	6,240
27-31 วัน	605	1,030	2,030	4,060	1,165	1,560	2,400	4,800	3,330	6,660
32-45 วัน	875	1,300	2,860	5,720	1,560	2,080	3,120	6,240	3,955	7,910
46-62 วัน	1,250	1,720	4,050	8,100	1,875	2,915	4,160	8,320	5,200	10,400
63-75 วัน	1,510	1,880	4,890	9,780	2,100	3,540	5,000	10,000	6,760	13,520
76-90 วัน	1,770	2,190	5,420	10,840	2,500	4,370	6,040	12,080	8,320	16,640
91-120 วัน	2,190	2,820	7,080	14,160	3,020	5,000	7,280	14,560	10,610	21,220
121-150 วัน	2,710	3,440	8,740	17,480	3,640	6,140	9,260	18,520	13,000	26,000
151-180 วัน	3,330	4,160	11,440	22,880	4,475	7,280	11,960	23,920	15,600	31,200

แผนรายปี (เดินทางไม่จำกัดครั้งใน 1 ปี แต่ละครั้งเดินทางต่อเนื่องไม่เกินจำนวนวันที่ระบุ)										
ไม่เกิน 31 วัน	1,420	2,290	3,640	-	2,710	3,330	4,160	-	5,620	-
ไม่เกิน 90 วัน	1,980	3,340	5,200	-	3,980	4,370	5,720	-	7,280	-
ไม่เกิน 120 วัน	2,720	5,100	8,320	-	5,100	5,720	7,080	-	9,570	-
ไม่เกิน 180 วัน	6,040	8,640	13,000	-	10,400	12,896	15,600	-	18,720	-
ไม่เกิน 365 วัน	9,880	15,080	20,280	-	20,280	22,880	26,520	-	30,160	-

หมายเหตุ :

- ผู้เอาประกันภัยต้องมีอายุ 6 เดือน - 80 ปี
- ผู้เอาประกันภัยต้องมีภูมิลำเนาอยู่ในประเทศไทยและเดินทางออกจากประเทศไทยเท่านั้น
- ผู้เอาประกันภัยสามารถขอเอาประกันภัยได้ 1 กรมธรรม์ต่อ 1 ท่านเท่านั้น
- แผนครอบครัวคุ้มครองสูงสุด 4 ท่าน และอย่างน้อย 1 ท่านต้องเป็นบิดาหรือมารดาที่เดินทางพร้อมบุตรโดยชอบด้วยกฎหมายที่อายุไม่เกิน 21 ปี
- ผู้เอาประกันภัยควรศึกษาและทำความเข้าใจเกี่ยวกับข้อตกลงคุ้มครอง เงื่อนไขกรมธรรม์ และผลประโยชน์อื่น ๆ ก่อนตัดสินใจทำประกันภัย
- บริการช่วยเหลือฉุกเฉินดำเนินการโดย บจก. เอ ดับเบิลยู พี เซอร์วิสเชส (ประเทศไทย)