

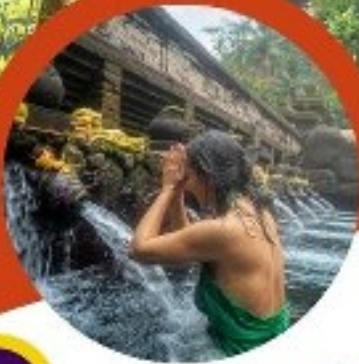


อินโดนีเซีย

บาห์ลี Freetime

4 วัน 3 คืน

HHBAL03-TG



วัดน้ำพุศักดิ์สิทธิ์ น้ำตกTegenugan นาข้าวขั้นบันได
วัดกานาลือต พิเศษ!! ดินเนอร์ บนหาดจิมบารัน
อิสระ 1 วัน สามารถซื้อทัวร์เสริมไปเกาะโดโนเสาร์ได้



โหลดสัมภาระ 20 กก.

บริการอาหารและเครื่องดื่ม

ที่พัก 4 ดาว ไม่ย้ายโรงแรม
(มาตรฐานอินโดนีเซีย)

เริ่มต้นเพียง

27,883.-

เดินทาง : มกราคม-พฤษภาคม 2567

อินโดนีเซีย

บาห์ลี Freetime

4 วัน 3 คืน



วัดน้ำพุศักดิ์สิทธิ์ น้ำตกTegenugan นาข้าวขั้นบันได
วัดกานาล็อต พิเศษ!! ดินเนอร์ บนหาดjimbaran
อิสระ 1 วัน สามารถซื้อทัวร์เสริมไปเกาะไดโนเสาร์ได้



โหลดสัมภาระ: 20 กก.

บริการอาหารและเครื่องดื่ม

เริ่มต้นเพียง

27,883.-

ที่พัก 4 ดาว ไม่ย้ายโรงแรม

(มาตรฐานอินโดนีเซีย)

เดินทาง : มกราคม-พฤษภาคม 2567

วันแรก กรุงเทพฯ-บาห์ลี-หาดจิมบาลัน-พิเศษ!!ดินเนอร์ริมหาดจิมบาร์น (-/-/D)

06.30 น. ✈️ คณะผู้เดินทางพร้อมกัน ณ ท่าอากาศยานสุวรรณภูมิ อาคารผู้โดยสารขาออกระหว่างประเทศ
สายการบิน THAI AIRWAY ชั้น 4 เคา์นเตอร์ D ประตู 2 ซึ่งมีเจ้าหน้าที่ของบริษัทคอยอำนวยความสะดวกเรื่อง
สัมภาระและเอกสารการเดินทางแก่ท่าน

09.35 น. ➡️ เห็นฟ้าสู่ เกาะบาห์ลี ประเทศอินโดนีเซีย โดยสายการบิน THAI AIRWAY เที่ยวบินที่ TG431
ใช้เวลาเดินทางประมาณ 4 ชั่วโมง 30 นาที

14:55 น. เดินทางถึง **สนามบินจุมบะห์ไร เกาะบาห์ลี ประเทศอินโดนีเซีย** หลังจากกรอรับสัมภาระเรียบร้อยแล้ว **🚗** นำทุกท่านเดินทางสู่ **ชายหาดจิมบาลัน** ชายหาดรูปครึ่งเสี้ยวพระจันทร์ในยามเย็น หาดจิมบาลัน ถือเป็น หนึ่งในชายหาดที่ดีที่สุดในบาห์ลี นักท่องเที่ยวนิยมมาเที่ยวชมพระอาทิตย์ตก

🍽️ บริการอาหารค่ำ ณ ชายหาดจิมบาลัน (Jimbaran beach) เมนูอาหารทะเลท่านละ 1 ชุด (1)

🏠 พักที่ โรงแรม **Bali Rani Hotel** หรือเทียบเท่า 4 ดาว



วันที่สอง **น้ำตกเทเกนุงกัน-นาข้าวขั้นบันได-หมู่บ้านคินตามณี-วัดน้ำพุศักดิ์สิทธิ์** **(B/L/D)**

🍽️ บริการอาหารเช้า ณ ห้องอาหารของโรงแรม (2)

นำท่านสู่ **น้ำตกเทเกนุงกัน (Tegenungan Waterfall)** เป็นน้ำตกที่อยู่ไม่ไกลจากเมืองอูบุด เป็นน้ำตกที่อยู่กลางป่า น้ำไหลมาจากเหวด้านบนซึ่งไม่สูงมากนัก ให้ท่านได้เดินชม และเก็บความประทับใจได้ตามอัธยาศัย



จากนั้นนำท่านสู่ **นาข้าวขั้นบันได(RICE TERRACE)** เป็นนาข้าวที่สวยงามและเป็นจุดชมวิวที่สามารถมองออกไปได้ไกลถึงภูเขาบาตอร์ มีพื้นที่ 6 ตารางกิโลเมตร ลักษณะเด่นคือเป็นนาข้าวขั้นบันไดที่เรียงกันเป็นชั้นๆ อย่างสวยงาม และท่านสามารถเดินลงไปถ่ายรูปไปใกล้ๆ ได้ และท่านสามารถร่วมกิจกรรมบาหลีสวิงค์ **Bali Swing** (ไม่รวมค่าชิงช้า) ทำกิจกรรมสุดท้าทายด้วยการ



นั่งชิงช้าขนาดยักษ์แกว่งเหนือนาขั้นบันไดและท่านสามารถเก็บภาพระหว่างนั่งชิงช้าโดยมีฉากหลังธรรมชาติอันสวยงาม จากนั้นนำท่านเดินทางสู่ **หมู่บ้านคินตามณี (KINTAMANI)** 1 ใน 2 หมู่บ้านโบราณที่ตั้งอยู่บนระดับความสูง 1,717 เมตร เดินทางสู่จุดชมวิว **ภูเขาไฟบาตอร์ (Mount Batur)** ล้อมรอบไปด้วยทิวทัศน์อันน่าทึ่งของขุนเขา และ ทะเลสาบบาตอร์ (Lake Batur) ทะเลสาบที่ใหญ่ที่สุดในบาหลี เกิดจากการปะทุของภูเขาไฟบาตอร์เมื่อ 30,000 ปีก่อน และกลายเป็นทะเลสาบขนาดใหญ่รูปทรงจันทร์เสี้ยวในหลุมภูเขาไฟ นอกจากนี้จะมีทัศนียภาพที่งดงามเกินบรรยายแล้วยังเชื่อว่าเป็นทะเลสาบศักดิ์สิทธิ์ที่ชาวบาหลีศรัทธามาตั้งแต่โบราณ และเป็นแหล่งน้ำสำคัญของหมู่บ้านคินตามณี



กลางวัน **บริการอาหารกลางวัน ณ ร้านอาหารแบบบุฟเฟ่ต์ (3)**

บ่าย นำท่านเดินทางสู่ **วัดน้ำพุศักดิ์สิทธิ์ หรือ วัดเทมภัตสิริงค์ (Tampak Siring)** สร้างในศตวรรษที่ 13 เป็นวิหารศักดิ์สิทธิ์สมัยโบราณใช้ประกอบพิธีทางศาสนาในราชวงศ์ขัตติยะเท่านั้น ชมบ่อน้ำพุศักดิ์สิทธิ์ (Tirta Empul) ที่ผุดขึ้นจากใต้ดินเป็นพันปี โดยไม่มีวันหมด จากนั้นชมสิวลิงค์ศักดิ์สิทธิ์ และแท่นบูชาเทพที่ศักดิ์สิทธิ์และมหัศจรรย์ ทำเนียบประธานาธิบดีบนเนินเขา ด้านหน้าปากถ้ำเป็นสระศักดิ์สิทธิ์ มีน้ำไหลพุ่งจากปากปล่องเกาะสลักเป็นรูปอิศตรี 6 นาง ชาวบาหลีเชื่อว่า ถ้าใครอยากมีลูก ลองมาดื่มหรืออาบน้ำที่นี่ จะมีลูกเต็มบ้านหลานเต็มเมือง



จากนั้นให้ทุกท่านอิสระช้อปปิ้งสินค้าพื้นเมืองตรงบริเวณ วัดน้ำพุศักดิ์สิทธิ์ ให้ท่านได้สนุกสนานกับการต่อรองสินค้าพื้นเมือง และเลือกซื้อสินค้าพื้นเมืองตามอัธยาศัย



ค่ำ ๑๐ บริการอาหารค่ำ ณ ร้านอาหาร เมนูพิเศษ!! ซึ่โครงหมูย่าง ขอสบาบักิว (4)
📍 พักที่ โรงแรม Bali Rani Hotel หรือเทียบเท่า 4 ดาว



วันที่สาม ฟรีเดย์อิสระตามอัธยาศัย (เต็มวัน) หรือ ซื้อทัวร์เสริมไปเกาะนูซา เปนิดา (B/-/-)

เช้า ๑๐ บริการอาหารเช้า ณ ห้องอาหารของโรงแรม (5)
อิสระให้ท่านท่องเที่ยวในเมืองเดนปาซาร์ได้ตามอัธยาศัย หรือสามารถเดินเล่นได้บริเวณหน้าโรงแรมได้ หรือ สามารถซื้อทัวร์เสริมไป เกาะนูซา เปนิดา หรือ เกาะไดโนเสาร์ได้

**** กรณีต้องการซื้อทัวร์ ท่านละ 1,000 บาท **มีรถรับ-ส่ง จากโรงแรมไปเกาะ และรวมอาหาร 2 มื้อ // มื้อกลางวันและมื้อเย็น ชำระพร้อมกั้บค่าทัวร์ ****

เข้าตุ้รู่ บริการอาหารเช้า แบบ Box Set เพื่อความสะดวกในการเดินทางไปท่าเรือ

นำท่านเดินทางยังไปยัง **เกาะนูซา เปีนิดา** โดยเรือเฟอร์รี่ ใช้เวลาเดินทางประมาณ 45 นาที เกาะนูซาเปนิดา มีแหล่งดำน้ำที่นิยมมากมายไว้ชมเหล่าปลาในเขตร้อนชื้น แนวปะการัง หรือแม้กระทั่งซากเรืออัปปาง และสำหรับคนที่ชอบนั่งบนฝั่งก็สามารถผ่อนคลายบนหาดทรายละเอียด เกาะนูซา เปีนิดา เป็นที่สำหรับคนที่ต้องการมาพักผ่อนอย่างแท้จริงด้วยทิวทัศน์ของต้นไม้เขตร้อนและนกหลายสายพันธุ์ เมื่อเดินทางมาถึง ชมความสวยงามของแหล่งท่องเที่ยวบนเกาะ **เกาะไคโนเสาร์** หรือที่เรียกกันว่า เกาะKELINGKING BEACH เป็นจุดแลนด์มาร์คถ่ายรูปที่ฮิตมากๆ โดยเฉพาะมุมที่อยู่ด้านบนของเกาะที่เป็นหน้าผาสูงตัดกับน้ำทะเลสีมรกต และยังเป็นจุดชมวิวดูพระอาทิตย์ตกดินที่สวยงามมาก ๆ ของบาหลิ สถานที่ยอดนิยมเช่นนี้คือหน้าผาก่อตัวเป็นรูปตัว T-REX และนำท่านชม **หน้าผา PALUANG CLIFF** ให้ท่านได้ชมความสวยงามที่ธรรมชาติสร้างสรรค์ พร้อมเก็บภาพประทับใจ นำท่านชม **Broken Beach** มีลักษณะเป็นสะพานโค้ง น้ำจากมหาสมุทรซัดเข้ามาข้างในได้ เป็นจุดที่ถ่ายรูปแล้วสวยมาก ๆ จุดหนึ่งเลย บอกเลยว่าสีน้ำสวยมากเลยคร่า

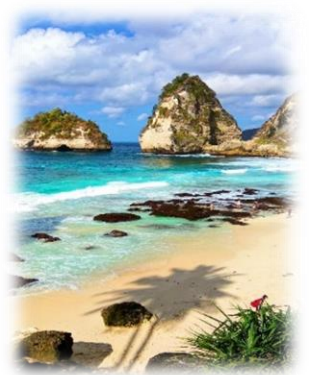


จากนั้นนำท่านสัมผัสแอ่งน้ำธรรมชาติใสดั่งคริสตัล **Angel's Billabong** แห่งบาหลิ เป็นจุดที่น่าอัศจรรย์ในเกาะนูซาเปนิดา ความงามอันน่าตื่นตาของสถานที่ท่องเที่ยวแห่งนี้จะมีลักษณะเป็นแอ่งน้ำใสดั่งคริสตัลที่ไหลลงไปที่มหาสมุทร และมีหน้าหินขนานบอยู่ทั้งสองข้าง ให้ทัศนียภาพอันสวยงามมีเสน่ห์ ท่ามกลางมหาสมุทรอันกว้างใหญ่ อาจจะมองเห็นปลากระเบนแมนตาว่ายน้ำเล่นในมหาสมุทร ดังนั้นนอกจากแอ่งน้ำธรรมชาติที่น่าค้นหาของที่นี่แล้วยังมีจุดชมวิวดูปลากระเบนสุดปังที่ต้องมาชมอีกด้วย

กลางวัน

🍷 บริการอาหารกลางวัน ณ ร้านอาหาร

นำท่านชม **DIAMOND BEACH** หาดทรายสีขาวเนียนสะอาดตา ตัดกับผืนน้ำสีฟ้าสดใส ให้ท่านได้เพลิดเพลินกับความสวยงามของธรรมชาติที่เรียกได้ว่าสวยจนลืมไม่ลงเลยทีเดียวนำทุกท่านเดินทางกลับสู่ **เกาะบาหลิ**



ค่ำ **🍴 บริการอาหารค่ำ ณ ร้านอาหาร**

🏠 พักที่ โรงแรม Bali Rani Hotel หรือเทียบเท่า 4 ดาว



วันที่สี่

วัดทานาล็อต -Agung Bali - สนามบินสุวรรณภูมิ

(B/L/-)

เช้า **🍴 บริการอาหารเช้า ณ ห้องอาหารของโรงแรม (6)**

นำท่านชมความงามของ **วัดทานาล็อต TANAH LOT TEMPLE** หรือ วัดปูราตนะหัลลอต วัดที่ดังที่สุดของเกาะบาหลี่ ตั้งอยู่บนชายหาดริมทะเล สร้างโดยนักบวชฮินดู ชื่อว่า คัง ฮยัง นิราร์ธา ตั้งแต่สมัยศตวรรษที่ 11 วิหารทานาล็อต (Pura Tanah Lot) สร้างขึ้นเพื่ออุทิศแด่เทพเจ้าและปีศาจแห่งท้องทะเล เป็นวิหารที่ตั้งอยู่บนผาหินนอกชายฝั่ง ที่เกิดจากการกัดเซาะของเกลียวคลื่น โดยในช่วงน้ำขึ้นวัดจะถูกโอบล้อมไปด้วยน้ำเหมือนเกาะเล็กๆ ริมชายฝั่ง พอน้ำลดจะพบกับเนินหินและลานหินยื่นออกไปในทะเล



จากนั้นนำท่านช้อปปิ้ง ร้านขายสินค้าของที่ระลึกที่ **Agung Bali** เพื่อซื้อของฝากของที่ระลึก เป็นสินค้าพื้นเมืองหลากหลายชนิดเพื่อกลับมาฝากคนที่เรารักทุกๆท่าน

กลางวัน **🍴 บริการอาหารกลางวัน ณ ร้านอาหาร (7)**

ได้เวลาอันสมควร นำท่านเดินทางสู่ **สนามบินนุงระห์ไร เกาะบาหลี ประเทศอินโดนีเซีย**

16.55 น. **✈️ เหนินฟ้าสู่ กรุงเทพฯ** โดยสายการบิน **THAI AIRWAY** เที่ยวบินที่ **TG432**

20.05 น. เดินทางถึง **ท่าอากาศยานสุวรรณภูมิ** โดยสวัสดิภาพ พร้อมความประทับใจ

การ์นต์ 9 ท่านออกเดินทาง พร้อมหัวหน้าทัวร์

อัตราค่าบริการ

กำหนดการเดินทาง	ราคาผู้ใหญ่	ราคาเด็ก มีเตียง	ราคาเด็กไม่ เสริมเตียง	พักเดี่ยว เพิ่ม	กรุ๊ป
เดือนมกราคม 2567					
11 - 14 ม.ค. 67	28,883.-	28,883.-	27,883.-	4,500.-	15
18 - 31 ม.ค. 67	27,883.-	27,883.-	26,883.-	4,500.-	15
เดือนกุมภาพันธ์ 2567					
15-18 ก.พ. 67	27,883.-	27,883.-	26,883.-	4,500.-	15
19-22 ก.พ. 67 *วันมาฆบูชา*	27,883.-	27,883.-	26,883.-	4,500.-	15
เดือนมีนาคม 2567					
02-05 มี.ค.67	27,883.-	27,883.-	26,883.-	4,500.-	15
24-27 มี.ค.67	27,883.-	27,883.-	26,883.-	4,500.-	15
เดือนเมษายน 2567					
04-07 เม.ย.67 *วันจักรี*	28,883.-	28,883.-	27,883.-	4,500.-	15
11-14 เม.ย.67 *วันสงกรานต์*	28,883.-	28,883.-	27,883.-	4,500.-	15
13-16 เม.ย.67 *วันสงกรานต์*	29,883.-	29,883.-	28,883.-	4,500.-	15
14-17 เม.ย.67 *วันสงกรานต์*	29,883.-	29,883.-	28,883.-	4,500.-	15
เดือนพฤษภาคม 2567					
03-06 พ.ค.67 *วันฉัตรมงคล*	27,883.-	27,883.-	26,883.-	4,500.-	15
16-19 พ.ค.67	27,883.-	27,883.-	26,883.-	4,500.-	15
27-30 พ.ค.67	27,883.-	27,883.-	26,883.-	4,500.-	15

ไม่เอาตัวเครื่องบิน หักค่าตัว 12,000 บาท

ท่านที่ต้องการสะสมไมล์ ROP กรุณาแจ้งก่อนเดินทาง

**** ราคาเด็กอายุไม่ถึง 2 ปี ณ วันเดินทางกลับ (Infant) กรุณาสอบถาม ****

(ไม่มีที่นั่งบนเครื่องบิน และไม่มีเตียง)

**** การันตี เดินทาง 9 ท่านขึ้นไป ****

โปรดตรวจสอบ Passport : จะต้องมียอายุคงเหลือ ณ วันเดินทางมากกว่า 6 เดือนขึ้นไป และเหลือหน้ากระดาษอย่างต่ำ 2 หน้าหากไม่มั่นใจโปรดสอบถาม

บริษัทของสงวนสิทธิ์ : ทางบริษัทฯ ขอสงวนสิทธิ์ในการสลับโปรแกรมทัวร์ตามความเหมาะสม โดยไม่แจ้งให้ทราบล่วงหน้า อันเนื่องมาจากเหตุการณ์ต่าง ๆ ที่อาจเกิดขึ้นจากเหตุสุดวิสัย เช่น เหตุการณ์ทางธรรมชาติ การเมือง สภาพการจราจรทั้งทางบกและทางอากาศ สถานะห้องพักของแต่ละโรงแรมรวมถึงสภาพอากาศที่ไม่เอื้ออำนวย ทั้งนี้ทางเราจะคำนึงถึงความปลอดภัยและผลประโยชน์ของลูกค้าเป็นสำคัญและการบริการของรถบัสนำเที่ยวตามกฎหมายของแต่ละประเทศสามารถให้บริการวันละ 10 ชั่วโมง มีอาจเพิ่มเวลาได้ โดยมีคนขับจะเป็นผู้บริหารเวลาตามความเหมาะสม ทั้งนี้ขึ้นอยู่กับสภาพการจราจรในวันเดินทางนั้น ๆ เป็นหลัก จึงขอสงวนสิทธิ์ในการปรับเปลี่ยนเวลาท่องเที่ยวตามสถานที่ในโปรแกรมการเดินทาง

ข้อสำคัญ

- ถ้าหากมีผู้เดินทางต่ำกว่า 9 คน ทางบริษัทขอสงวนสิทธิ์ในการยกเลิกการเดินทางหรือมีการเปลี่ยนแปลงราคา โดยจะแจ้งให้ทราบล่วงหน้า 7 วันก่อนการเดินทาง
- หากมีสถานที่ ร้านค้าที่ไม่สามารถเปิดให้บริการได้ภายหลัง โปรแกรมอาจมีการเปลี่ยนแปลงได้ตามความเหมาะสม โดยไม่แจ้งให้ทราบล่วงหน้า โดยส่วนนี้ทางบริษัทจะคำนึงถึงประโยชน์ของลูกค้าเป็นสำคัญ หากกรณีที่ทำเป็นจะต้องมีค่าใช้จ่ายเพิ่ม ทางบริษัทจะแจ้งให้ทราบล่วงหน้า
- เงื่อนไขและข้อจำกัดในการเดินทาง อาจจะมีการเปลี่ยนแปลงได้โดยเป็นไปตามนโยบายของทางรัฐบาล ทั้งนี้นักท่องเที่ยวจะต้องมีความพร้อมที่จะทำตามเงื่อนไขต่างๆ เช่น การฉีดวัคซีน การตรวจหาเชื้อโควิด-19 และการลงทะเบียนต่างๆตามนโยบายของแต่ละประเทศและสายการบิน
- หากหน่วยงานรัฐบาลไทย และ/หรือ บาหลีมีการปรับเปลี่ยนข้อกำหนดเกี่ยวกับการกักตัวเพิ่มเติม และ/หรือ ขอเรียกตรวจโรคเพิ่มเติม ทางผู้เดินทางจะต้องเป็นผู้รับผิดชอบค่าใช้จ่ายส่วนเกิน
- ค่าทิปหัวหน้าทัวร์ตามสินน้ำใจของทุกท่าน(ไม่รวมในทิปไกด์ท้องถิ่นและคนขับรถ)
- หากมีบินภายในประเทศกรุณาสอบถามก่อนทำการจองตั๋วเครื่องบิน

อัตราค่าบริการนี้รวม

- ค่าบัตรโดยสาร โดยเครื่องบิน (ตัว) ไป และ กลับพร้อมคณะ ชั้นประหยัด (ECONOMY CLASS) รวมถึงค่าภาษีสนามบิน และค่าภาษีน้ำมันทุกแห่ง กรณีต้องการอัพเกรด UPGRADE ใช้วีลแชร์ (WHEEL CHAIR) หรือ เปลี่ยนแปลงบัตรโดยสาร

ไม่ว่าเที่ยวใด เที่ยวหนึ่ง กรุณาติดต่อเจ้าหน้าที่เป็นกรณีพิเศษ ทางบริษัทของสงวนสิทธิ์ในการเรียกเก็บค่าใช้จ่ายตามจริงที่เกิดขึ้นกับผู้เดินทาง

- **น้ำหนักกระเป๋าโหลดใต้ท้องเครื่องคนละ 1 ใบ ใบละไม่เกิน 20 ก.ก. และน้ำหนักกระเป๋าถือขึ้นเครื่อง (CARRY ON) คนละ 1 ใบ ใบละไม่เกิน 7 ก.ก. (เงื่อนไขเป็นไปตามที่สายการบินกำหนด)**

- ค่าอาหารทุกมื้อตามรายการระบุ (สงวนสิทธิ์ในการสลัดมือหรือเปลี่ยนแปลงเมนูอาหารตามสถานการณ์)
- น้ำดื่มบริการบนรถวันละ 1 ขวด/ท่าน
- ค่าเข้าชมสถานที่ตามรายการระบุ
- ค่ารถโค้ชรับ-ส่งสถานที่ท่องเที่ยวตามรายการระบุ
- ค่ามัคคุเทศก์ท้องถิ่นและหัวหน้าทัวร์นำเที่ยวคนไทยตามรายการระบุ
- ประกันอุบัติเหตุวงเงิน 1,000,000 บาท (เป็นไปเงื่อนไขตามกรมธรรม์)

เงื่อนไขประกันการเดินทาง ค่าประกันอุบัติเหตุและค่ารักษาพยาบาล คุ่มครองเฉพาะกรณีที่ได้รับอุบัติเหตุระหว่างการเดินทาง ไม่คุ้มครองถึงการสูญเสียทรัพย์สินส่วนตัวและไม่คุ้มครองโรคประจำตัวของผู้เดินทาง

อัตราค่าบริการนี้ ไม่รวม

- ค่าธรรมเนียมวีซ่าเข้าประเทศอินโดนีเซียสำหรับชาวต่างชาติ ที่ไม่ได้รับการงดเว้นวีซ่าเข้าประเทศอินโดนีเซีย
 - ค่าทำหนังสือเดินทางไทย และค่าธรรมเนียมสำหรับผู้ถือพาสปอร์ตต่างชาติ
 - ค่าน้ำหนักกระเป๋าเดินทางในกรณีที่เกิดเกินกว่าสายการบินกำหนด 20 กิโลกรัมต่อท่าน
 - ค่าใช้จ่ายส่วนตัว อาทิ อาหารและเครื่องดื่มที่สั่งเพิ่มพิเศษ, โทรศัพท์-โทรสาร, อินเทอร์เน็ต, มินิบาร์, ซักรีดที่ไม่ได้ระบุไว้ในรายการ
 - ค่าใช้จ่ายอันเกิดจากความล่าช้าของสายการบิน, อุบัติภัยทางธรรมชาติ, การประท้วง, การจลาจล, การนัดหยุดงาน, การถูกปฏิเสธไม่ให้ออกและเข้าเมืองจากเจ้าหน้าที่ตรวจคนเข้าเมืองและเจ้าหน้าที่กรมแรงงานทั้งที่เมืองไทยและต่างประเทศซึ่งอยู่นอกเหนือความควบคุมของบริษัทฯ
 - หากหน่วยงานรัฐบาลไทย และ/หรือ บาหลีมีการปรับเปลี่ยนข้อกำหนดเกี่ยวกับการกักตัวเพิ่มเติม และ/หรือ ขอเรียกตรวจโรคเพิ่มเติม ทางผู้เดินทางจะต้องเป็นผู้รับผิดชอบค่าใช้จ่ายส่วนเกิน
- **ค่าทิปไกด์ท้องถิ่น, พนักงานขับรถ, ผู้ช่วยคนขับรถ 1,500บาท/ทริป/ลูกทัวร์ 1 ท่าน หัวหน้าทัวร์ตามความพึงพอใจของท่าน**

เงื่อนไขการจอง

- กรุณาทำการจองล่วงหน้าอย่างน้อย 30 วัน ก่อนออกเดินทาง **พร้อมชำระเงินมัดจำครั้งที่ 1 ท่านละ 15,000 บาท** หลังจากส่งเอกสารยืนยันการจอง 2 วัน ตัวอย่างเช่น ท่านจองวันนี้ กรุณาชำระเงินในวันถัดไป ก่อนเวลา 16.00 น. เท่านั้น โดยระบบจะยกเลิกอัตโนมัติทันที หากยังไม่ได้รับยอดเงินตามเวลาที่กำหนด และหากท่านมีความประสงค์จะต้องเดินทางในพีเรียดเดิม ท่านจำเป็นต้องทำจองเข้ามาใหม่ นั่นหมายถึงว่า กรณีที่มีคิวรอ (WAITING LIST) ก็จะให้สิทธิ์ไปตามระบบ ตามลำดับ เนื่องจากทุกพีเรียด เรามีที่นั่งราคาพิเศษจำนวนจำกัด **ยกเว้นโปรแกรมราคาพิเศษ ทางบริษัทของสงวนสิทธิ์เรียกเก็บค่าบริการเต็มจำนวน เท่านั้น**

- กรุณาชำระค่าทัวร์ส่วนที่เหลืออย่างน้อย 30 วัน ก่อนออกเดินทาง หากท่านไม่ชำระภายในระยะเวลาที่บริษัทกำหนด ทางบริษัทจะถือว่าท่านสละสิทธิ์ยกเลิกการเดินทาง และ ขอสงวนสิทธิ์ไม่สามารถคืนเงินมัดจำให้ท่านใดไม่ว่าส่วนในส่วนหนึ่งก็ตาม
- กรณีลูกค้าทำการจองภายในระยะเวลาคงเหลือไม่ถึง 15 วัน ก่อนออกเดินทาง ทางบริษัทขอสงวนสิทธิ์ในการเรียกเก็บค่าทัวร์เต็มจำนวน 100%

เงื่อนไขการยกเลิก และ เปลี่ยนแปลงการเดินทาง

- ยกเลิกก่อนการเดินทางตั้งแต่ **30 วันขึ้นไป** คืนเงินค่าทัวร์โดยหักค่าใช้จ่ายที่เกิดขึ้นจริงทุกกรณี *ในกรณีที่วันเดินทางตรงกับวันหยุดนักขัตฤกษ์ ต้องยกเลิกก่อน 45 วัน*
- ยกเลิกก่อนการเดินทาง **15-29 วัน** คืนเงิน 50%ของค่าทัวร์ หรือหักค่าใช้จ่ายตามจริง เช่น ค่ามัดจำตัวเครื่องบิน โรงแรม และ ค่าใช้จ่ายจำเป็นอื่นๆ
- ยกเลิกก่อนการเดินทาง**น้อยกว่า 15วัน** ขอสงวนสิทธิ์ไม่คืนเงินค่าทัวร์ที่ชำระแล้วทั้งหมด
- กรณีมีเหตุยกเลิกทัวร์ โดยไม่ใช่ความผิดของบริษัททัวร์ เช่น มีนโยบายห้ามการเข้าออกของแต่ละประเทศ หรือการยกเลิกเที่ยวบินโดยสายการบิน บริษัทจะเก็บเป็นเครดิตหรือเลื่อนการเดินทางในพีเรียดถัดไปให้กับลูกค้า โดยยึดตามนโยบายของสายการบินและโรงแรม และ**ไม่สามารถคืนเงินได้ทุกกรณี**

ทางบริษัทฯ ขอสงวนสิทธิ์ความรับผิดชอบใด ๆ ทั้งสิ้นในกรณีดังต่อไปนี้

- หากเกิดกรณีความล่าช้าจากสายการบิน, การประท้วง, การนัดหยุดงาน, การก่อกองถาจร, การปิดด่าน,ภัยธรรมชาติ หรือกรณีที่ท่านถูกปฏิเสธการเข้าหรือออกเมืองจากเจ้าหน้าที่ตรวจคนเข้าเมืองหรือเจ้าหน้าที่กรมแรงงานทั้งจากไทยและต่างประเทศ ซึ่งอยู่นอกเหนือความรับผิดชอบของบริษัทฯ
- หากท่านใช้บริการของทางบริษัทฯ ไม่ครบ อาทิ ไม่เที่ยวบางรายการ, ไม่ทานอาหารบางมื้อ เพราะค่าใช้จ่ายทุกอย่างทางบริษัทฯ ได้ชำระค่าใช้จ่ายให้ตัวแทนต่างประเทศแบบเหมาขาดก่อนออกเดินทางแล้ว
- หากเกิดทรัพย์สินสูญหายจากการโจรกรรมและ/หรือ เกิดอุบัติเหตุสูญหายที่เกิดจากความประมาทของตัวนักท่องเที่ยวเอง
- ตัวเครื่องบินเป็นตัวราคาพิเศษ หากท่านไม่เดินทางพร้อมคณะไม่ว่าจะด้วยเหตุใดก็ตาม ไม่สามารถนำมาเลื่อนวันเดินทางหรือคืนเงินได้
- หนังสือเดินทางต้องมีอายุเหลือใช้งานอย่างน้อย 6 เดือน บริษัทฯ ไม่รับผิดชอบหากอายุเหลือไม่ถึงและไม่สามารถเดินทางออกนอกประเทศได้

เงื่อนไขสำคัญอื่นๆที่ควรทราบก่อนการเดินทาง

- คณะจะสามารถออกเดินทางได้ตามจำเป็นต้องมีขั้นต่ำ อย่างน้อย 15 ท่าน หากต่ำกว่ากำหนด คณะจะไม่สามารถเดินทางได้ หากผู้เดินทางทุกท่านยินดีที่จะชำระค่าบริการเพิ่มเพื่อให้คณะเดินทางได้ ทางบริษัทยินดีที่จะประสานงาน เพื่อให้ทุกท่านเดินทางตามความประสงค์ต่อไป
- ทางบริษัทขอสงวนสิทธิ์ในการงดออกเดินทาง หรือ เลื่อนการเดินทางไปในพีเรียดวันอื่นต่อไป โดยทางบริษัทฯ จะแจ้งให้ท่านทราบล่วงหน้าเพื่อวางแผนการเดินทางใหม่อีกครั้ง ทั้งนี้ ก่อนคอนเฟิร์มกลางาน กรุณาติดต่อเจ้าหน้าที่เป็นกรณีพิเศษทุกครั้งหากท่านลางานแล้วไม่สามารถเปลี่ยนแปลงได้

- กรณีที่ท่านต้องออกบัตรโดยสารภายใน (ตัวภายในประเทศ เช่น ตัวเครื่องบิน , ตัวรถทัวร์ , ตัวรถไฟ) กรุณาติดต่อสอบถามเพื่อยืนยันกับเจ้าหน้าที่ก่อนทุกครั้ง และควรจองบัตรโดยสารภายในที่สามารถเลื่อนวันและเวลาเดินทางได้ เพราะมีบางกรณีที่สายการบินอาจมีการปรับเปลี่ยนไฟล์ทบิน หรือ เวลาบิน โดยไม่แจ้งให้ทราบล่วงหน้า ทั้งนี้ขึ้นอยู่กับฤดูกาล สภาพภูมิอากาศ และ ตารางบินของท่าอากาศยานเป็นสำคัญเท่านั้น สิ่งสำคัญ ท่านจำเป็นต้องมาถึงสนามบินเพื่อเช็คอินก่อนเครื่องบิน อย่างน้อย 3 ชั่วโมง โดยในส่วนนี้หากเกิดความเสียหายใดๆบริษัทของสงวนสิทธิ์ในการ ไม่รับผิดชอบค่าใช้จ่ายที่เกิดขึ้นใดๆทั้งสิ้น
- อาจจะมีการเปลี่ยนแปลงไฟล์ทบิน จากสายการบิน จะแจ้งให้ท่านทราบอีกครั้งก่อนการเดินทาง
- กรณีที่ท่านเป็นอิสลาม ไม่ทานเนื้อสัตว์ หรือ แพ้อาหารบางประเภท กรุณาแจ้งเจ้าหน้าที่เป็นกรณีพิเศษ
- กรณีผู้เดินทางต้องการความช่วยเหลือเป็นพิเศษ อาทิเช่น ใช้วีลแชร์ (WHEEL CHAIR) กรุณาแจ้งบริษัทฯ อย่างน้อย 7 วันก่อนการเดินทาง หรือตั้งแต่ที่ท่านเริ่มจองทัวร์ เพื่อให้ทางบริษัทประสานงานกับสายการบินเพื่อจัดเตรียมล่วงหน้า กรณีมีค่าใช้จ่ายเพิ่มเติม ทางบริษัทของสงวนสิทธิ์ในการเรียกเก็บค่าใช้จ่ายตามจริงที่เกิดขึ้นกับผู้เดินทาง
- กรุณาส่งรายชื่อผู้เดินทาง พร้อมสำเนาหน้าแรกของหนังสือเดินทางทุกท่านให้กับเจ้าหน้าที่หลังจากชำระเงินกรณีที่ท่านเดินทางเป็นครอบครัว (หลายท่าน) กรุณาแจ้งรายนามผู้เดินทางกับเจ้าหน้าที่ให้ทราบ
- กรณีที่ออกบัตรโดยสาร (ตัว) เรียบร้อยแล้ว มีรายละเอียดส่วนใดผิด ทางบริษัทของสงวนสิทธิ์ในการรับผิดชอบไม่ว่าส่วนใดส่วนหนึ่ง หากท่านไม่ดำเนินการส่งสำเนาหน้าแรกของหนังสือเดินทางให้ทางบริษัทเพื่อใช้ในการออกบัตรโดยสาร
- หลังจากท่านชำระค่าทัวร์ครบตามจำนวนเรียบร้อยแล้ว ทางบริษัทจะนำส่งใบนัดหมายและเตรียมตัวการเดินทางให้ท่านอย่างน้อย 3 หรือ 7 วัน ก่อนออกเดินทาง
- อัตราทัวร์นี้ เป็นอัตราสำหรับบัตรโดยสารเครื่องบินแบบหมู่คณะ (ตัวกรุ๊ป) ท่านจะไม่สามารถเลื่อนไฟล์ท วัน ไป หรือ กลับส่วนใดได้ จำเป็นจะต้องไป และ กลับ ตามกำหนดการเท่านั้น หากต้องการเปลี่ยนแปลงกรุณาติดต่อเจ้าหน้าที่เป็นกรณีพิเศษ
- ทางบริษัทไม่มีนโยบายจัดผู้โดยสารให้กับลูกค้าที่ไม่รู้จักกันมาก่อน เช่น กรณีที่ท่านเดินทาง 1 ท่าน จำเป็นต้องชำระค่าห้องพักเดี่ยวตามที่ระบุ
- หนังสือเดินทาง หรือ พาสปอร์ต ต้องมีอายุใช้งาน ได้คงเหลือไม่น้อยกว่า 6 เดือน ณ วันกลับ
- ฤดูหนาวในต่างประเทศ มีข้อควรระวัง สภาพอากาศจะมีคืดเร็วกว่าปกติ สี่โมงเย็นก็จะเริ่มมืดแล้ว สถานที่ท่องเที่ยวต่างๆ จะปิดเร็วกว่าปกติ ประมาณ 1-2 ชม. การเดินทางควรเผื่อเวลาให้เหมาะสม และ หากมีสถานที่ท่องเที่ยวกลางแจ้ง เวลาเดินทางบนหิมะ อาจลื่นได้ต้องใช้ความระมัดระวังในการเดินเป็นอย่างสูง หรือ ใช้รองเท้าที่สามารถเดินบนหิมะได้ แวนกันแดดควรเมื่อแสงแดดกระทบหิมะจะสว่างสะท้อนเข้าตา อาจทำให้ระคายเคืองตาได้
- ทางบริษัทของสงวนสิทธิ์เปลี่ยนแปลงโปรแกรมได้ตามความเหมาะสม เนื่องจากฤดูกาล สภาพภูมิอากาศ เหตุการณ์ทางการเมือง การล่าช้าของสายการบิน เงื่อนไขการให้บริการของรถในแต่ละประเทศ เป็นต้น โดยส่วนนี้ทางบริษัทจะคำนึงถึงประโยชน์ของลูกค้าเป็นสำคัญ หากกรณีที่ท่านจำเป็นต้องมีค่าใช้จ่ายเพิ่ม ทางบริษัทจะแจ้งให้ทราบล่วงหน้า
- เนื่องจากการเดินทางท่องเที่ยวในครั้งนี้ เป็นการชำระแบบเหมาจ่ายขาดกับบริษัทตัวแทนในต่างประเทศ ทางบริษัทจึงขอสงวนสิทธิ์ ไม่สามารถขอรับเงินคืนได้ในบริการบางส่วน หรือ ส่วนใดส่วนหนึ่งที่ท่านไม่ต้องการได้รับบริการ หากระหว่างเดินทาง สถานที่ท่องเที่ยวใดที่ไม่สามารถเข้าชมได้ ไม่ว่าจะด้วยสาเหตุใดก็ตาม ทางบริษัทของสงวนสิทธิ์ในการไม่สามารถคืนค่าใช้จ่ายไม่ว่าส่วนใดส่วนหนึ่งให้ท่าน เนื่องจากทางบริษัทได้ทำการจองและถูกเก็บค่าใช้จ่ายแบบเหมาจ่ายไปแล้วทั้งหมดแล้ว

- กรณีที่ท่านถูกปฏิเสธการเดินทางเข้าเมือง ทางบริษัทขอสงวนสิทธิ์ไม่รับผิดชอบค่าใช้จ่ายที่จะเกิดขึ้นตามมา และ จะไม่สามารถคืนเงินค่าทัวร์ที่ท่านชำระเรียบร้อยแล้วไม่ว่าส่วนใดส่วนหนึ่ง
- หากวันเดินทาง เจ้าหน้าที่สายการบิน หรือ ด่านตรวจคนออก และ เข้าเมือง ตรวจพบ หนังสือเดินทาง (พาสปอร์ต) ของท่านชำรุดแม้เพียงเล็กน้อย เช่น เปียกน้ำ ขาดไปหน้าใดหน้าหนึ่ง มีหน้าใดหน้าหนึ่งหายไป มีกระดาษหน้าใดหน้าหนึ่งหลุดออกมา มีรอยแยกระหว่างสันของเล่มหนังสือเดินทาง เป็นต้น ไม่ว่ากรณีใดๆทั้งสิ้น ทางสายการบิน หรือ เจ้าหน้าที่ด่านตรวจคนออก และ เข้าเมือง มีสิทธิ์ไม่อนุญาตให้ท่านเดินทางต่อไปได้ ดังนั้นกรุณาตรวจสอบ และ ดูแลหนังสือเดินทางของท่านให้อยู่ในสภาพที่อยู่ตลอดเวลา ขณะเดินทาง กรณีชำรุด กรุณาติดต่อกรมการกงสุลกระทรวงการต่างประเทศเพื่อทำหนังสือเดินทางฉบับใหม่ โดยใช้ฉบับเก่าไปอ้างอิง และ ยืนยันด้วย พร้อมกับแจ้งมาที่บริษัทเร็วที่สุด เพื่อ ยืนยันการเปลี่ยนแปลงข้อมูลหนังสือเดินทาง หากท่านได้ส่งเอกสารมาที่บริษัทเรียบร้อยแล้ว กรณีที่ยังไม่ (ตัวเครื่องบิน) ท่านสามารถเปลี่ยนแปลงได้ไม่มีค่าใช้จ่าย แต่หากออกบัตรโดยสาร (ตัวเครื่องบิน) เรียบร้อยแล้ว ทางบริษัทขอสงวนสิทธิ์ในการเรียกเก็บค่าใช้จ่ายที่เกิดขึ้นจริงทั้งหมด ซึ่งโดยส่วนใหญ่ตัวเครื่องบินแบบกรุ๊ปจะออกก่อนออกเดินทางประมาณ 14-20 วัน ทั้งนี้ขึ้นอยู่กับกระบวนการและขั้นตอนของแต่ละคณะ
- เกี่ยวกับที่นั่งบนเครื่องบิน เนื่องจากบัตรโดยสาร (ตัว) เป็นลักษณะของคณะ (กรุ๊ป อัตรพิเศษ) สายการบิน ขอสงวนสิทธิ์ในการเลือกที่นั่งบนเครื่องบิน กรณีลูกค้าเดินทางด้วยกัน กรุณาเช็ครันพร้อมกัน และ สายการบินจะพยายามที่สุดให้ท่านได้ นั่งด้วยกัน หรือ ใกล้กันให้มากที่สุด
- ข้อมูลเพิ่มเติมเกี่ยวกับห้องพักในโรงแรมที่พัก เนื่องจากการวางแผนแบบห้องพักของแต่ละโรงแรมแตกต่างกัน จึงอาจทำให้ห้องพักแบบห้องพักเดี่ยว (SINGLE) และห้องคู่ (TWIN/DOUBLE) และ ห้องพักแบบ 3 ท่าน (TRIPLE) จะแตกต่างกัน บางโรงแรม ห้องพักแต่ละแบบอาจจะอยู่คนละชั้นกัน (ไม่ติดกันเสมอไป)
- ขอสงวนสิทธิ์การเก็บค่าน้ำมันและภาษีสนามบินทุกแห่งเพิ่ม หากสายการบินมีการปรับขึ้นก่อนวันเดินทาง
- มัคคุเทศก์ พนักงาน และตัวแทนของผู้จัด ไม่มีสิทธิในการให้คำสัญญาใดๆทั้งสิ้นแทนบริษัทผู้จัด นอกจากมีเอกสารลงนามโดยผู้มีอำนาจของผู้จัดกำกับเท่านั้น
- บริษัทขอสงวนสิทธิ์ ในการไม่รับผิดชอบใดๆทั้งสิ้น หากเกิดกรณีความล่าช้าจากสายการบิน , การยกเลิกบิน , การประท้วง , การนัดหยุดงาน , การก่อการจลาจล , ภัยธรรมชาติ , การนำสิ่งของผิดกฎหมาย ซึ่งอยู่นอกเหนือความรับผิดชอบของบริษัท
- บริษัทขอสงวนสิทธิ์ ในการไม่รับผิดชอบใดๆทั้งสิ้น หากเกิดสิ่งของสูญหายระหว่างการเดินทาง ไม่ว่ากรณีใดๆก็ตาม และ ขอสงวนสิทธิ์ในการเรียกเก็บค่าใช้จ่ายตามจริง กรณีท่านลืมสิ่งของไว้ที่โรงแรมและจำเป็นต้องส่งมายังจุดหมายปลายทางตามที่ท่านต้องการ
- รายการนี้เป็นเพียงข้อเสนอที่ต้องได้รับการยืนยันจากบริษัทฯอีกครั้งหนึ่ง หลังจากได้สำรองโรงแรมที่พักในต่างประเทศ เรียบร้อยแล้ว โดยโรงแรมจัดในระดับใกล้เคียงกัน ซึ่งอาจจะปรับเปลี่ยนตามที่ระบุในโปรแกรม

เมื่อท่านชำระเงินค่าทัวร์ให้กับทางบริษัทฯแล้วทางบริษัทฯ จะถือว่าท่านได้ยอมรับเงื่อนไขข้อตกลงทั้งหมดนี้แล้ว

**** ขอขอบพระคุณทุกท่าน ที่มอบความไว้วางใจ ให้เราบริการ ****