



いらっしゃいませ  
" อธิธิธิมาสะ "

**5 วัน  
4 คืน**

**OKINAWA**

**พักในเมืองใกล้แหล่งช้อปปิ้ง 3 คืน**  
**\*\*มีออนเซนสไตล์ญี่ปุ่น\*\***

ผนัวผ้ามซาโอะ - ภัตตาคารชิโอะเท็ม - พิพิธภัณฑ์สัตว์น้ำชูราอูชิ - เกาะโคชิ  
ปราสาทชูริโจ - สวนอภิมหาว่าเวิลด์ - ถ้ำเงี้ยวคุเรมโต - อาริฮิบิโนะ เอทโทเลต พอดลค์  
ศาลเจ้ามาอิโมเอะ - ตลาดปลา ท่าเรือ TOMARI - ถนนโคคุชิโร

**05-09 / 12-16 / 19-23 / 26-30 พ.ค.**  
**02-06 / 09-13 / 16-20 / 23-27 มิ.ย.**  
**30 มิ.ย. - 04 ก.ค.**  
**07-11 / 14-18 / 21-25 ก.ค.**  
**04-08 / 18-22 / 21-25 / 25 29 ส.ค.**  
**01-05 / 08-12 / 15-19 / 22-26 ก.ย.**

**AirAsia**

**32,900.-**

TOP -229



# OKINAWA

## 5 DAY 4 NIGHT BY AIRASIA

いらっしやいませ  
" อิรัชชียมาเสะ "

5 วัน  
4 คืน

# OKINAWA

พักในเมืองใกล้แหล่งช้อปปิ้ง 3 คืน  
\*\*มีออนเซนสไตล์ญี่ปุ่น\*\*

หน้าผาฉลามทะเล - กำแพงอิคาริโกะเท็ม - พิพิธภัณฑ์สัตว์น้ำชูราอูมิ - เกาะโคอิ  
ปราสาทชูริจิ - สวนโอกินาว่าเวิลด์ - กำแพงวาคูเซนโด - อาซิบิโนะ เอทเลต มอลล์  
ศาลเจ้าฟามิโนเอะ - ตลาดปลา ท่าเรือ TOMARI - ถนนโคชิโระ

AirAsia



05-09 / 12-16 / 19-23 / 26-30 พ.ค.  
02-06 / 09-13 / 16-20 / 23-27 มิ.ย.  
30 มิ.ย. - 04 ก.ค.  
07-11 / 14-18 / 21-25 ก.ค.  
04-08 / 18-22 / 21-25 / 25 29 ส.ค.  
01-05 / 08-12 / 15-19 / 22-26 ก.ย.

# 32,900.-



TOP -229

กำหนดการเดินทาง : พฤษภาคม - กันยายน 2567

วัน	รายการท่องเที่ยว	เช้า	เที่ยง	เย็น	โรงแรมที่พัก
01	สนามบินดอนเมือง - สนามบินนาฮา โอกินาว่า FD 9736 (08.00-14.55) - มิซาม่าอเมริกันวิลเลจ - ออนเซ็น	รวม อาหาร บนเครื่อง			MIYUKI HAMABARU RESORT หรือเทียบเท่า 
02	หน้าผามันซาโมะ - ร้านโอคาชิโกะเท็น - พิพิธภัณฑ์สัตว์น้ำซูราอุมิ - เกะะโคริ - ถนนสีโบายา ยาชิมุง				NEST HOTEL NAHA NISHI หรือเทียบเท่า
03	ปราสาทซูริโจ - สวนโอกินาว่าเวิลด์ - ถ้ำเก็ยวคุเซนโด - โรงงานกลั่นเหล้าอาวาโมริ - อาชิบีน่าเอาร์ทเลตมอลล์				NEST HOTEL NAHA NISHI หรือเทียบเท่า
04	ข้อป้ึงถนนโคคุไซโดริ - ย่านยะไตมุระ <b>ไม่ใช้รถในการเดินทาง</b>				NEST HOTEL NAHA NISHI หรือเทียบเท่า
05	ศาลเจ้านามิโนอุเอะ - ตลาดปลาท่าเรือTOMARI - สนามบินนาฮา โอกินาว่า - สนามบินดอนเมือง ประเทศไทย FD 9737 (15.55-18.50)			 รวมอาหาร บนเครื่อง	

ลำดับ	วันเดินทาง	ราคาผู้ใหญ่	เด็กมีเตียง (6-11ปี)	เด็ก ไม่มีเตียง (2-5ปี)	แพคเกจ	ราคาไม่ รวมตัว
<b>ราคานี้ยังไม่รวมค่าทิปไกด์และคนขับ 700 บาท /ท่าน</b>						
1	05 - 09 พฤษภาคม 2567	32,900	32,900	26,900	8,900	22,900
2	12 - 16 พฤษภาคม 2567	32,900	32,900	26,900	8,900	22,900
3	19 - 23 พฤษภาคม 2567	32,900	32,900	26,900	8,900	22,900
4	26 - 30 พฤษภาคม 2567	32,900	32,900	26,900	8,900	22,900
5	02 - 06 มิถุนายน 2567	32,900	32,900	26,900	8,900	22,900
6	09 - 13 มิถุนายน 2567	32,900	32,900	26,900	8,900	22,900
7	16 - 20 มิถุนายน 2567	32,900	32,900	26,900	8,900	22,900
8	23 - 27 มิถุนายน 2567	32,900	32,900	26,900	8,900	22,900
9	30 มิถุนายน - 04 กรกฎาคม 2567	32,900	32,900	26,900	8,900	22,900
10	07 - 11 กรกฎาคม 2567	32,900	32,900	26,900	8,900	22,900
11	14 - 18 กรกฎาคม 2567	32,900	32,900	26,900	8,900	22,900
12	21 - 25 กรกฎาคม 2567	32,900	32,900	26,900	8,900	22,900
13	04 - 08 สิงหาคม 2567	32,900	32,900	26,900	8,900	22,900
14	18 - 22 สิงหาคม 2567	32,900	32,900	26,900	8,900	22,900
15	21 - 25 สิงหาคม 2567	32,900	32,900	26,900	8,900	22,900
16	25 - 29 สิงหาคม 2567	32,900	32,900	26,900	8,900	22,900
17	01 - 05 กันยายน 2567	32,900	32,900	26,900	8,900	22,900
18	08 - 12 กันยายน 2567	32,900	32,900	26,900	8,900	22,900
19	15 - 19 กันยายน 2567	32,900	32,900	26,900	8,900	22,900
20	22 - 26 กันยายน 2567	32,900	32,900	26,900	8,900	22,900



วันแรกของการ  
เดินทาง

## สนามบินดอนเมือง - สนามบินนาฮาโอกินาว่า - มิฮาม่าอเมริกันวิลเลจ - ออนเซ็น

สนามบินดอนเมือง



เวลา 05.30 น. พร้อมกันที่ สนามบินดอนเมือง  
อาคารผู้โดยสารขาออกระหว่างประเทศ เคาน์เตอร์  
สายการบินไทยแอร์เอเชีย เจ้าหน้าที่คอยให้การ  
ต้อนรับ ดูแลด้านเอกสาร เช็คอิน และสัมภาระใน  
การเดินทาง



สนามบินนาฮาโอกินาว่า



เวลา 08.00 น. ออกเดินทางสู่ สนามบินนาฮาโอกินาว่า ประเทศญี่ปุ่น โดย สายการบินไทยแอร์เอเชีย เที่ยวบินที่  
FD 9736

บริการอาหารร้อนกลางวันบนเครื่อง

เวลา 14.55 น. เดินทางถึง สนามบินนาฮาโอกินาว่า นำท่านผ่านขั้นตอนการตรวจคนเข้าเมืองและศุลกากร  
เวลาญี่ปุ่น เร็วกว่าประเทศไทย 2 ชั่วโมง

จากนั้นนำท่านเดินทางสู่ **มิฮามา อเมरिकันวิลเลจ** สถานที่นี้สร้างเลียนแบบจากแหล่งช้อปปิ้งย่านซานดิเอโก ใน ประเทศสหรัฐอเมริกา เนื่องจากโอกินาวาเคยเป็นเมืองฐานทัพเก่าของทหารอเมริกัน ที่นี่เป็นสถานที่ท่องเที่ยว และเป็นแหล่งช้อปปิ้งที่มีสินค้าสารพัดหลากหลายสไตล์ให้เลือกสรร



นำท่านเข้าสู่ที่พัก **MIYUKI HAMABARU RESORT** หรือเทียบเท่า

รับประทานอาหารค่ำ ณ ห้องอาหารของโรงแรม



หลังจากรับประทานอาหารค่ำแล้ว ให้ท่านได้อาบน้ำแร่เพื่อสุขภาพ  
เพิ่มวิตามินผิวให้กับร่างกาย ผ่อนคลายความเมื่อยล้าได้อย่างเต็มที่





วันที่สองของ  
การเดินทาง

## หน้าผามันซาโมะ - ร้านโอคาชิโกะเท็น - พิพิธภัณฑ์สัตว์น้ำชูราอุมิ - เกะโคริ

รับประทานอาหารเช้า ณ ห้องอาหารของโรงแรม

นำท่านเดินทางสู่ **หน้าผามันซาโมะ** เป็นจุดชมวิวที่สวยงามที่นักท่องเที่ยวนิยมมาชมพระอาทิตย์ตกและถ่ายภาพเป็นที่ระลึกจุดเด่นของหน้าผามันซาโมะคือหน้าผาที่ถูกคลื่นจากมหาสมุทรกัดเซาะจนมีลักษณะเป็นรูปร่างขังมันซาโมะ มีความหมายว่าที่นั่งที่มีขนนุ่มที่นั่งได้หมื่นคน



จากนั้นนำท่านเดินทางสู่ **ร้านโอคาชิโกะเท็น** โรงงานขนมเค้กมันเทศ OKASHI GOTEN ขนมเค้กมันเทศชื่อดังแห่งโอกินาวาว่าเลือกซื้อขนมเค้กที่ทำจากมันเทศในหลากหลายรสชาติมากมาย <https://www.okashigoten.co.jp/small->



## รับประทานอาหารกลางวัน ณ ภัตตาคาร

นำท่านเดินทางสู่ **พิพิธภัณฑ์สัตว์น้ำชูราอุมิ** เป็นพิพิธภัณฑ์สัตว์น้ำขนาดใหญ่ตั้งอยู่ภายใน OCEAN EXPO PARK ในโอกินาวา ประเทศญี่ปุ่น เป็นสมาชิกของสมาคมสวนสัตว์และพิพิธภัณฑ์สัตว์น้ำญี่ปุ่น (JAZA) เป็นพิพิธภัณฑ์สัตว์น้ำที่ใหญ่ที่สุดในโลกแห่งหนึ่งประกอบด้วยสี่ชั้นพร้อมด้วยชั้นสี่ชั้นที่มีการจัดแสดงชีวิตใต้ท้องทะเลหลากหลายปะการังและปลาเขตร้อน



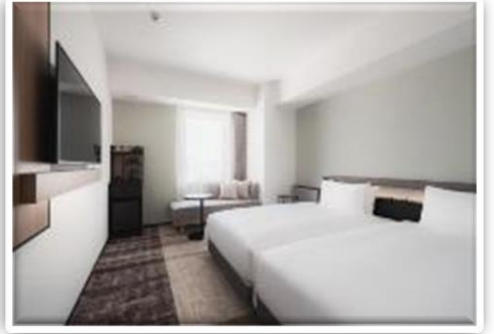
จากนั้นนำท่านเดินทางสู่ **เกาะโคริ** เป็นเกาะรูปร่างกลมมีรัศมีประมาณ 1 กม. ตั้งอยู่ทางทิศตะวันออกเฉียงเหนือของคาบสมุทรโมโตะบุนบนเกาะหลักเดินทางมาได้ด้วยสะพานเชื่อมเกาะหลักที่ยาวประมาณ 1 กิโลเมตรกว่าเกาะขนาดเล็กแห่งนี้โอบล้อมไปด้วยทะเลสีเขียวมรกตเป็นเกาะที่นักท่องเที่ยวนิยมมาเฟลิดเฟลินกับกิจกรรมต่าง ๆ เช่นว่ายน้ำและดำน้ำตื้น



## รับประทานอาหารค่ำ ณ ภัตตาคาร

นำท่านเข้าสู่ที่พัก NEST HOTEL NAHA NISHI หรือเทียบเท่า





ปราสาทสุริโย - สวนโอกินาวาเวิลด์ - ถ้ำเกี่ยวคุเซนโต -  
โรงงานกลั่นเหล้าอาวาโมริ - ถนนโคคุไซโดริ

วันที่สามของ  
การเดินทาง

รับประทานอาหารเช้า ณ ห้องอาหารของโรงแรม

จากนั้นนำท่านเดินทางสู่ **ปราสาทสุริโย** เป็นปราสาทเก่าแก่ของเมืองเคยเป็นวังหลวงของอาณาจักรริวกิวปราสาทสุริโยเป็นปราสาทเอก 1 ใน 9 สถานที่อันเป็นมรดกโลกโดยยูเนสโกของเกาะโอกินาวาปราสาทสุริโยคืออดีตพระราชวังหลวง ศูนย์กลางการปกครองของกษัตริย์แห่งอาณาจักรริวกิวอันรุ่งเรือง



จากนั้นนำท่านเดินทางสู่ **สวนโอกินาวาเวิลด์** สถานที่ท่องเที่ยวที่รวบรวมเรื่องราวแหล่งท่องเที่ยวที่มีความงามของธรรมชาติวัฒนธรรมและประวัติศาสตร์มากมายของโอกินาวาในตัวโอกินาวาเวิลด์มีสถานที่ที่น่าสนใจหลายแห่งด้วยกัน



จากนั้นเดินทางสู่ **ถ้ำเกียวคุเซนโด** สถานที่ท่องเที่ยวที่มีชื่อเสียงของโอกินาวาที่ตั้งอยู่ที่เมืองนันเงียวภายในโอกินาวาเวิลด์ถ้ำแห่งนี้ถูกค้นพบโดยทีมนักสำรวจจากมหาวิทยาลัยฮิโตะเมะเมื่อปีค.ศ. 1967 ช่วงที่เกาะโอกินาวาอยู่ภายใต้การปกครองของทหารอเมริกันถ้ำธารมรดกเกียวคุเซนโดเป็นถ้ำหินงอกหินย้อยที่มีความยาวกว่า 5 กิโลเมตรและมีความเป็นมายาวนานกว่า 300,000 ปีปัจจุบันเปิดให้เข้าชมเพียง 1 ใน 6 ของความยาวทั้งหมดคือ 890 เมตรเท่านั้นการชมถ้ำต้องเดินลงบันไดไปกว่า 20 เมตร





## รับประทานอาหารกลางวัน ณ ภัตตาคาร

นำท่านเดินทางสู่ **โรงงานกลั่นเหล้าอาวาโมริ** เหล้าอาวาโมริถือเป็นเหล้ากลั่นที่เก่าแก่ที่สุดในญี่ปุ่นเครื่องดื่ม  
คู่บ้านคู่เมืองของชาวโอกินาว่าเกิดขึ้นตั้งแต่สมัยที่อาณาจักรริวกิวยังรุ่งเรืองโดยบรรพบุรุษดั้งเดิมของเหล้าอาวาโมริ  
คือเหล้าโรงของชาวสยามที่ชาวริวกิวรับเทคนิคการกลั่นเหล้าไปในครั้งที่ส่งเรือทำการค้าระหว่างกันวัตถุดิบหลักใน  
การผลิตเหล้าอาวาโมริคือข้าวไทยซึ่งแม้ปัจจุบันรูปแบบการผลิตเหล้าอาวาโมริจะเปลี่ยนแปลงไปบ้างแต่วัตถุดิบ  
หลักก็ยังเป็นข้าวที่ส่งนำเข้าจากไทยไม่เปลี่ยนแปลง

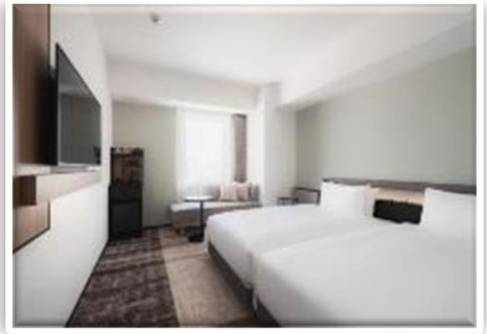


จากนั้นนำท่านสู่ **ถนนโคคุไซโดริ** เป็นถนนช้อปปิ้งที่มีชื่อเสียงที่สุดของโอกินาว่ามีห้างสรรพสินค้าร้านค้าภัตตาคาร  
ต่าง ๆ ตั้งเรียงรายบนสองฟากฝั่งความยาวยาวประมาณ 2.2 กิโลเมตรถนนสายนี้ได้ชื่อมาจากชื่อของโรง  
ภาพยนตร์ **Ernie Pyle International Theatre** ซึ่งเป็นโรงภาพยนตร์ที่สร้างขึ้นหลังสิ้นสุดสงครามโลกครั้งที่ 1 แล้ว  
จากนั้นความเจริญก็ได้มุ่งมาสู่ถนนสายนี้จนกลายเป็นแหล่งเศรษฐกิจการค้าร้านอาหารแฟชั่นล้ำสมัยนอกจากบน  
ถนนเส้นใหญ่แล้วยังมีซอยที่สำคัญต่อเศรษฐกิจคือเฮวาโดริมัทสุมิโดริและอิจิบะฮอนโดริซึ่งเป็นที่ตั้งของร้านค้าเล็ก ๆ  
และตลาดสดอีกด้วย



## รับประทานอาหารค่ำ ณ ภัตตาคาร

นำท่านเข้าสู่ที่พัก **NEST HOTEL NAHA NISHI** หรือเทียบเท่า



วันที่สี่ของการ  
เดินทาง

อิสระท่องเที่ยวโอกินาวาหรือเลือกซื้อทัวร์เสริม

รับประทานอาหารเช้า ณ ห้องอาหารของโรงแรม

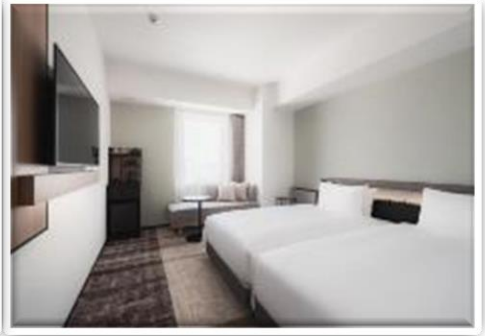
**อิสระท่องเที่ยวโอกินาวาหรือเลือกซื้อทัวร์เสริม** อิสระท่องเที่ยวโอกินาวาหรือเลือกซื้อทัวร์เสริมให้ท่านได้อิสระใช้เวลาท่องเที่ยวพักผ่อนในโอกินาวาได้อย่างเต็มที่อิสระช้อปปิ้ง อาทิเลือกซื้อตั๋ว MONORAIL นั่งชมเมืองโอกินาวา, ตลาดปลาถนนเฮวะโดริ, โอกินาวาเวิลด์, DFS GALLERY OKINAWA ฯลฯ



เพื่อไม่เป็นการรบกวนเวลาของท่านให้ท่านรับประทานอาหารกลางวันและค่ำตามอิสระ

นำท่านเข้าสู่ที่พัก NEST HOTEL NAHA NISHI หรือเทียบเท่า





วันที่ห้าของการ  
เดินทาง

ศาลเจ้านามิโนอุเอะ - ตลาดปลาท่าเรือTOMARI -  
อาชิบีน่าเอาท์เลตมอลล์ - สนามบินนาฮาโอกินาว่า -  
สนามบินดอนเมือง

รับประทานอาหารเช้า ณ ห้องอาหารของโรงแรม

นำท่านเดินทางสู่ **ศาลเจ้านามิโนอุเอะ** เป็นศาลเจ้าประจำศาสนาพุทธสร้างขึ้นภายหลังสงครามโลกครั้งที่สองยุติลง เป็นการสร้างเพื่อเตือนให้ระลึกถึงผลเสียแห่งสงครามปัจจุบันใช้เป็นที่สำหรับจัดพิธีแต่งงานของชาวโอกินาว่าเป็นวัดที่อยู่ในเขตธรรมชาติที่สวยงาม



จากนั้นนำท่านเดินทางสู่ **ตลาดปลาท่าเรือTOMARI** โทมาริยูมาจิเป็นตลาดปลาในเมืองนาฮะเป็นตลาดปลาในร่มติดแอร์เดินสบายไม่ร้อนยิ่งใครเป็นสายปลาทูน่ามาที่นี่รับรองไม่ผิดหวังเพราะเป็นแหล่งขายปลาทูน่าชั้นเยี่ยมจากสหกรณ์การประมงโอกินาว่าถ้ามาเช้า ๆ มักจะมีการแล่ปลาให้คุณกันอย่างสด ๆ บรรยากาศในตลาดทั้งวันก็จะมีผู้คนคึกคักนักท่องเที่ยวที่มาตลาดส่วนมากก็มักจะมาหาอาหารทะเลสด ๆ ทานกันนอกจากจะขายของสดให้กลับไปทำทานเองที่บ้านแล้วที่นี่ก็มีร้านที่ขายอาหารปรุงสุกอยู่ด้วยแต่มีเพียงไม่กี่ร้านที่บริการทำอาหารให้จึงทำให้แต่ละร้านนั้น

เต็มไปด้วยลูกค้ายากมายและที่สำคัญที่นี้ยังมีปลาที่มีแค่ในโอกินาวาเท่านั้นอย่างปลากรูคุนปลาทองถิ่นของที่นี่มีเนื้อขาวเนื้อออกรอบ ๆ ไม่มีกลิ่นคาวใด ๆ ทานคู่กับวาซาบินี้ชนะเลิศเลย



### รับประทานอาหารกลางวัน ณ ภัตตาคาร

จากนั้นนำท่านเดินทางสู่ **อาชิบีน่าเอาร์ทเลตมอลล์** เป็นเอาร์ทเลตมอลล์ที่ใหญ่ที่สุดของเมืองนาซาจังหวัดโอกินาวา สำหรับหนุ่มสาวนักช้อปปิ้งทั้งหลายต้องบอกว่าถ้ามาที่นี่คงไม่ได้เดินมือเปล่ากลับไปแน่นอนเพราะที่เอาร์ทเลตมอลล์แห่งนี้มีร้านค้าแบรนด์ดังทั้งแบรนด์อินเตอร์ระดับโลกและแบรนด์ชั้นของประเทศญี่ปุ่นเป็นที่สำหรับให้นักท่องเที่ยวที่มาเยือนได้ช้อปปิ้งสินค้าแบรนด์เนมมากมายกว่า 100 แบรินด์ดังอาทิเสื้อผ้ารองเท้าเครื่องประดับน้ำหอมนาฬิกาฯลฯ บนพื้นที่กว่า 63,200 ตร.ม.



### ถึงเวลาอันสมควร นำท่านเดินทางสู่ สนามบินนาซาโอกินาวา

เวลา 15.55 น. ออกเดินทางสู่ สนามบินดอนเมือง กรุงเทพฯ ฯ โดยสายการบิน ไทยแอร์เอเชีย เที่ยวบินที่ FD 9737

เวลา 18.50 น. เดินทางถึง สนามบินดอนเมือง กรุงเทพฯ ฯ โดยสวัสดิภาพ พร้อมกับความประทับใจ



# เงื่อนไขการจองทัวร์

## อัตรานี้รวม

- ✓ ราคานี้รวมภาษีน้ำมัน ณ วันที่ 01 กุมภาพันธ์ 2567 และ ทางบริษัทฯ ขอสงวนสิทธิ์ในการปรับราคาน้ำมันขึ้น หากทางสายการบินมีการเรียกเก็บเพิ่มเติม โดยทางบริษัทจะแจ้งให้ทราบก่อนการออกตั๋วเครื่องบิน
- ✓ ค่าตั๋วเครื่องบินไป-กลับ ตามเส้นทางที่ระบุ
- ✓ ค่าภาษีสนามบินทุกแห่งตามรายการที่ระบุ
- ✓ ค่าพาหนะรับส่งตามรายการนำเที่ยวที่ระบุ
- ✓ ค่าโรงแรมห้องพัก 2-3 ท่านต่อห้องตามรายการที่ระบุ
- ✓ ค่าอาหาร เครื่องดื่มตามรายการที่ระบุ
- ✓ ค่าเข้าชมสถานที่ต่างๆ ตามรายการที่ระบุ
- ✓ ค่าประกันอุบัติเหตุคุ้มครองในวงเงินท่านละ 1,000,000 บาท
- ✓ ค่าเบี้ยประกัน อุบัติเหตุในระหว่างการเดินทางท่องเที่ยว วงเงินประกันท่านละ 500,000 บาท ( ไม่ครอบคลุมถึง สุขภาพ อาการเจ็บป่วย หรือ โรคประจำตัว ) กรณีเสียชีวิต จากอุบัติเหตุระหว่างการเดินทางท่องเที่ยว วงเงินประกัน ท่านละ 1,000,000 บาท (เงื่อนไขตามกรมธรรม์)

## อัตรานี้ไม่รวม

- ✗ ค่าทำหนังสือเดินทาง หรือ พาสปอร์ต วัคซีนพาสปอร์ต
- ✗ ค่าใช้จ่ายส่วนตัวนอกเหนือในรายการ เช่น ค่าโทรศัพท์, ค่าซักรีด, ค่าเครื่องดื่มและอาหารที่สั่งเพิ่มเติมจากรายการที่ทางบริษัทฯ จัดให้ เป็นต้น
- ✗ ค่าน้ำหนักกระเป๋าเดินทางในกรณีน้ำหนักเกินกว่าสายการบินกำหนด
- ✗ ค่าธรรมเนียมในการยื่นใบอนุญาตสำหรับคนต่างด้าวที่กลับเข้าประเทศ
- ✗ ค่าภาษีน้ำมันที่ทางสายการบินมีการเรียกเก็บเพิ่มเติม หรือมีการเปลี่ยนแปลงกะทันหัน
- ✗ ค่าภาษีมูลค่าเพิ่ม 7% และค่าภาษีหัก ณ ที่จ่าย 3% ซึ่งต้องจ่ายเพิ่มจากราคาค่าทัวร์
- ✗ ค่าทิปไกด์ในการเดินทาง ตามรายการที่ระบุ

**หมายเหตุ : อายุ 6 เดือน - ไม่ถึง 1 ปี และ อายุ 76 - 85 ปี**

**ค่าประกันอุบัติเหตุคุ้มครองในวงเงินท่านละ 500,000 บาท**

# เงื่อนไขการชำระเงิน ทัวร์หน้าร้าน

## เมื่อท่านทำการจองทัวร์กับทางบริษัทฯ

■ มัดจำค่ามัดจำ 25,000 บาท  
หลังตกลงใช้บริการ

■ ส่วนที่เหลือต้องชำระทั้งหมดก่อนการเดินทาง  
อย่างน้อย 40 วันทำการ

## เงื่อนไขการยกเลิก



ยกเลิกก่อนการเดินทาง 45 วัน

หักค่าใช้จ่าย 50% ของราคาทัวร์



ยกเลิกก่อนการเดินทาง 44-30 วัน

หักค่าใช้จ่าย 70% ของราคาทัวร์



ยกเลิกก่อนการเดินทาง 30 - 7 วัน

หักค่าใช้จ่าย 80% ของราคาทัวร์



ยกเลิกก่อนการเดินทาง 6 - 1 วัน

หักค่าใช้จ่าย 100 % ของราคาทัวร์



ผู้เดินทางไม่สามารถเข้า - ออกเมืองได้  
เนื่องจากเอกสารปลอม หรือการห้ามของเจ้า  
หน้าที่ หรือ ไม่ว่าด้วยเหตุผลใดใด

หักค่าใช้จ่าย 100 % ของราคาทัวร์

**\*\*\* กรุณาพิจารณาเงื่อนไขต่างๆ และเงื่อนไขการยกเลิกทัวร์ของบริษัทฯ  
ก่อนทำการจองทัวร์ หากท่านได้ทำการจองทัวร์ ทางบริษัทฯ  
ถือว่าท่านได้รับทราบและยอมรับเงื่อนไขทุกอย่างเรียบร้อยแล้ว \*\*\***



# หมายเหตุ

( กรุณาศึกษา และทำความเข้าใจ ก่อนการจองทัวร์ )

- รายการอาจมีการเปลี่ยนแปลงตามความเหมาะสม เนื่องจากความล่าช้าของสายการบิน โรงแรม ที่พัก การจราจร เหตุการณ์ทางการเมือง การนัดหยุดงาน การก่อกองโจรสลัด อุบัติเหตุ สภาพอากาศ ภัยธรรมชาติ วิกฤติภัย อัคคีภัย หรือไม่ว่าจะด้วยสาเหตุใดๆ ก็ตาม (ซึ่งเป็นเหตุการณ์ที่เหนือการควบคุมจากทางบริษัททัวร์ฯ) โดยทางบริษัทจะคำนึงถึงความปลอดภัยของลูกค้าเป็นสิ่งสำคัญ
- หากสถานที่ท่องเที่ยวใดที่ไม่สามารถเข้าชมได้ไม่ว่าด้วยสาเหตุใดก็ตาม ทางบริษัทขอสงวนสิทธิ์ในการไม่คืนค่าใช้จ่าย เนื่องจากทางบริษัทได้ทำการจองและถูกเก็บค่าใช้จ่ายไปแล้ว
- หากท่านยกเลิกทัวร์ เนื่องจากเหตุการณ์ความไม่สงบทางการเมือง สายการบิน สภาพอากาศ ภัยธรรมชาติ วิกฤติภัย อัคคีภัย ทั้งที่สายการบิน หรือในส่วนของบริการทางประเทศที่ท่านเดินทางท่องเที่ยว ยังคงให้บริการอยู่เป็นปกติ ทางบริษัทฯ ขอสงวนสิทธิ์ในการไม่คืนค่าทัวร์ทั้งหมด หรือบางส่วนให้กับท่าน
- ในกรณีที่ท่านจะใช้หนังสือเดินทางราชการ (เล่มสีน้ำเงิน) เดินทางกับคณะ บริษัทฯ ขอสงวนสิทธิ์ที่จะไม่รับผิดชอบ หากท่านถูกปฏิเสธการเข้าหรือออกนอกประเทศใดประเทศหนึ่ง เพราะโดยปกตินักท่องเที่ยวใช้หนังสือเดินทางบุคคลธรรมดา เล่มสีเลือดหมู
- บริษัทฯ จะไม่รับผิดชอบ และ ขอสงวนสิทธิ์ในการ ไม่คืนค่าทัวร์ทั้งหมด หรือบางส่วนให้กับท่าน ในกรณีดังนี้
  - กรณีที่กองตรวจคนเข้าเมือง ห้ามผู้เดินทาง เดินทาง เนื่องจากมีสิ่งผิดกฎหมาย หรือสิ่งของห้ามนำเข้าประเทศเอกสารเดินทางไม่ถูกต้อง หรือความประพฤติส่อไปในทางเสื่อมเสียด้วยเหตุผลใดๆ ก็ตามที่ทางกองตรวจคนเข้าเมืองห้ามเดินทาง
  - กรณีที่สถานทูตงดออกวีซ่า อันสืบเนื่องมาจากตัวผู้โดยสารเอง
  - กรณีที่กองตรวจคนเข้าเมืองของประเทศไทยงดออกเอกสารเข้าเมือง ให้กับชาวต่างชาติ หรือ คนต่างด้าวที่พำนักอยู่ในประเทศไทย

## ตัวเครื่องบิน

- ในกรณีที่ลูกค้าดำเนินการเรื่องตัวเครื่องบินเองและมาเที่ยวร่วมกับคณะ (Join Tour) ลูกค้าต้องดำเนินการมาพบคณะทัวร์ด้วยตัวเอง และต้องรับผิดชอบค่าใช้จ่ายในการมาพบคณะใหญ่ด้วยตัวเอง รวมถึงหากกรณีเที่ยวบินของคณะใหญ่เกิดความล่าช้าหรือยกเลิกเที่ยวบินอันด้วยสาเหตุใด ๆ ก็ตาม
- ในกรณี ท่านออกตัวเครื่องบินภายในประเทศ เช่น เชียงใหม่ ภูเก็ต หาดใหญ่ ฯลฯ โปรดแจ้งฝ่ายขายก่อนเพื่อขอคำยืนยันว่า ทัวร์นั้น ๆ ยืนยันการเดินทาง แน่นนอน หากท่านออกตัวภายในประเทศ โดยไม่ได้รับการยืนยันจากพนักงาน แล้วทัวร์นั้นยกเลิก บริษัทฯไม่สามารถรับผิดชอบค่าใช้จ่ายใด ๆ ที่เกี่ยวข้องกับตัวเครื่องบินภายในประเทศได้

**\*\* บริษัทฯ ขอสงวนสิทธิ์ในการไม่คืนค่าทัวร์ทั้งหมด หรือบางส่วนให้กับท่าน หากเกิดเหตุการณ์ดังกล่าว \*\***  
**เมื่อท่านจองทัวร์ และ ชำระมัดจำแล้ว หมายถึง**  
**ท่านยอมรับในเงื่อนไข**  
**และข้อความที่บริษัทได้แจ้งไว้ข้างต้นแล้ว**

## โรงแรม

- ห้องพักในโรงแรมเป็นแบบห้องพักคู่ ( TWN/DBL ) ในกรณีที่ท่านมีความประสงค์จะพักแบบ 3 ท่าน / 3 เตียง ( TRIPLE ROOM ) ขึ้นอยู่กับข้อกำหนดของห้องพักและรูปแบบของห้องพักของแต่ละโรงแรม ซึ่งมักมีความแตกต่างกัน ซึ่งอาจจะทำให้ท่านไม่ได้ห้องพักติดกันตามที่ต้องการ หรือ อาจไม่สามารถจัดห้องที่พักแบบ 3 เตียงได้ นั้นหมายถึง ท่านจะต้องชำระค่าพักเดี่ยวเพิ่ม สำหรับ โรงแรมที่เสริมเตียงไม่ได้

## สัมภาระ และพนักงานยกสัมภาระ

- สำหรับน้ำหนักของสัมภาระที่ทางสายการบินอนุญาตให้โหลดใต้ท้องเครื่องบิน คือ 15 กิโลกรัม (สำหรับผู้โดยสารชั้นประหยัด/ Economy Class Passenger ซึ่งขึ้นกับแต่ละสายการบิน) การเรียกเก็บค่าธรรมเนียมเพิ่มเป็นสิทธิ์ของ สายการบินที่ท่านไม่อาจปฏิเสธได้ หาก น้ำหนักกระเป๋าเดินทางเกินกว่าที่สายการบินกำหนด
- สำหรับกระเป๋าสัมภาระที่ทางสายการบินอนุญาตให้นำขึ้นเครื่องได้ ต้องมีน้ำหนักไม่เกิน 10 กิโลกรัมและมีสัดส่วนไม่เกิน 7.5 x 13.5 x 21.5 สำหรับหน่วยวัด "นิ้ว" (Inch) หรือ 19 x 35 x 55 สำหรับหน่วยวัด "เซนติเมตร" (Centimeter)
- ในบางรายการทัวร์ ที่ต้องบินด้วยสายการบินภายในประเทศ น้ำหนักของกระเป๋าอาจจะถูกกำหนดให้ต่ำกว่ามาตรฐานได้ ทั้งนี้ขึ้นอยู่กับข้อกำหนดของแต่ละสายการบิน บริษัทขอสงวนสิทธิ์ไม่รับภาระความรับผิดชอบค่าใช้จ่ายในน้ำหนักที่เกิน
- บริษัทฯ ไม่รับผิดชอบกับทรัพย์สินสูญหายในทุกกรณี
  - ของมีค่าในกระเป๋า ระหว่างขึ้นเครื่องบิน สายการบินจะชดใช้ตามเงื่อนไข ของแต่ละสายการบิน
  - ถูกโจรกรรม ลืมและ วางไว้ โดยประมาท หรือ ไม่ก็ตาม
- ในกรณีต้องการชื้อน้ำหนักกระเป๋าเพิ่มเติม ท่านสามารถติดต่อได้ที่เคาท์เตอร์สายการบิน ในเวลา โหลดกระเป๋า



# การเตรียมตัวก่อนการเดินทาง



หนังสือเดินทาง มีอายุ 6 เดือน ขึ้นไป ( นับจากวันที่กลับถึงเมืองไทย )  
กรุณาเช็คหนังสือเดินทาง ก่อนเดินทาง อย่างน้อย 15 วัน  
เพื่อให้มั่นใจว่ามีอายุเกินกว่า 6 เดือน อีกตรวจเช็คอีกครั้งในวันที่นำเล่มมา  
ว่าได้นำเล่มที่เป็นปัจจุบัน และ ไม่หมดอายุ

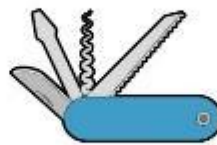


กรณี ไฟล์ทบิน ถึง ประเทศปลายทางในตอนเช้า ควรแยก  
อุปกรณ์ล้างหน้า เครื่องสำอาง ของใช้ส่วนตัว ให้หยิบง่าย  
เพื่อทำภารกิจส่วนตัวที่สนามบิน นั้นๆ



หัวปลั๊ก ให้เหมาะสำหรับ ประเทศนั้นๆ หรือ  
เลือก แบบ Universal ที่สามารถปรับใช้ได้กับทุกประเทศ

## สิ่งของต้องห้าม ถอดตัวขึ้นเครื่องบิน



ของมีคม อาวุธ ไฟแช็ค มีดพก สารไวไฟ เครื่องรางที่คล้ายกระสุนปืน ของเหลว เกิน 100 ml.



พาวเวอร์แบงค์ แบตเตอรี่สำรอง  
ไม่เกินกว่า 20,000 mAh  
พกพาได้ไม่เกิน 2 ชิ้น  
ถ้าเกินกว่า นั้น พกพาไป ไม่เกิน 1 ชิ้น